

大清光緒十七年

本館新聞除禮拜外日出一  
張 諸君賜閱本報者無論  
本埠外埠均可函致本館取  
閱如外埠賜閱加寄費可  
也 亦日報照常刊送外復不  
惜工本從英國採辦鉛字  
紙各機噐以待與 各官商  
刊印書籍單件並有英國各  
體活字及各式花邊等延有  
西人排印工藝甚精所有中  
西文字均能刊印並有石版  
印字大小機噐均用精工刊

第 二 千 九 百 九 十 五 號

# 申報

(號一第牌門口虱巴舊在設開館本)

印工總絕倫並延有文士書  
寫各體文字現由上海購到  
各種新式活字其書口另行  
刊佈所有各書其相宜  
本館所寄來札原擇其有關  
世道人心者附登否亦須無  
礙於人而後始錄其有謬  
成文以及支離費解者概不  
登報嗣後 諸君來札尚祈  
自便更須寫實而後敢  
登但來稿登與不登均不能  
將原稿收回也 本館謹白

辛卯十月十一日

英大 一千八百九十一年十一月二十二號禮拜四 凡刊印告白 每行每日取銀一元 凡刊印告白 每行每日取銀一元

新到各種書畫發售 ○啟者本館近由上海姑蘇等處採買各種奇異新書及地輿圖誌等來  
購發售其或銅板木板鉛板石板均無不有且字畫詩書等尤覺多有曠地未常見者其有  
道人心者實非鮮淺有非徒快耳目者比茲特以廉價出沽諒亦 諸君子所欲先睹為快者也所有各書  
目經已另列單張附呈鈞閱閱者鑒焉 本館告白

電報冊出售 ○啟者本館有電報簿冊出售字畫分明篇頁井井甚合於高家所用倘 諸君  
有欲購買者請至本館取閱其甚相宜特此佈告 本館告白

### 旅叻潮商聯送卸新嘉坡領事府左公屏叙覽錄

左子與方伯之領事新洲也善政墨施感思者衆今當去任故各籍之士君子咸恭送儀物以誌去思本報  
亦曾將各節登錄報中茲悉旅叻潮商愛戴心誠因念方伯言旋挽留無術爰集諸人恭製圖幃萬民拿  
一具銀瓶一座德政牌二對錦屏一副並各式食物等送於領事府署中茲特將其屏照登左方閱者覽  
之即可知公梗概矣 欽加布政使銜 賞戴花翎即補道新嘉坡領事府左子與方伯以辛卯之冬任滿  
榮旋治等託庇有年舉留莫遂因有不能已於言者謹爲我 公 陳輿頌焉夫四誠而民知禮義五教  
敷而俗變寬和故荷親爲政頌起神明王臨臨民歌傳上海陸雲去而人爭圖像延魯選而民切攀轅瑞蓮  
披朱守之陽楊柳著辛公之號斯固循良遺愛政績堪傳者也而我 公之治叻則猶有過之者蓋其難有  
甚焉親王者而衣冠有度近聖人而教化易行是以畿甸之內集鳳同歌輶轍之間鳴鳩有格化行自爾命  
出推新助地去中國者六千里蘭草萊者七十年俗尚狂狴人多禮昭所謂勸德弗至瘡痍無聞者我 公  
獨能齊之以德禮繩之以範圍德之以寬柔字之以信義而使閩中之士竊然以從化外之民於焉以變者  
一難也威者所以行恩刑者所以弼教實之不可徒勸也則申之以懲寬之不能濫施也則濟之以猛故宰  
治不除法令齊民猶貴莊嚴獨是理事一官本從淨法責但盡乎保護諒不預乎誅鑕言雖主而實資民有  
懷而無畏我 公獨能敷 朝廷之德澤格草野之鴻濟化頑劣於無形任存移而有爲政似因而實創治  
以臥而益行二難也從來爲政之道徑行則易兼顧則難况入虎穴以牧羣羊拔狼尾以階斯蓋嚴魚有戒  
惟恐潛淵投鼠雖能猶當思器肘欲伸而斬擊心有顧而多遠我 公獨能推異類以惠心導僑民於矩矱  
羶存壇坫慰高尊懷磨磨鋒被不知辭氣致令異類異言之輩都懷無慮無詐之誠用盡阻惰無人敢肆由  
我而 公又每行善政當協興備懼一職之難必三思而後舉故得一木而支頹廢片葉以蔽重山卒使  
得名通 黼座秩晉台司寄閩外之股肱爲邦家之柱石清如杜密瓦照何嫌潔比張陸玉壺可碎豈非斯  
才不足以勝斯任亦非斯任不足以見斯才也又豈意十年兼教養諒悌者寄托方輅而一旦賦歸來沐  
膏澤者瞻依奚自治等素蒙 撫字久荷擔荷指覽路於恩蒙開利源於著赤岑照治郡棘棘與歌召伯德  
郊甘棠留詠豈期休養有願借寇無從備可毀而真挽衰公金可鑄而難留陸令用特製陳微物藉表愚誠  
聊貢烏私謹成聯語進趨登之三箋意有難周倘蒙寵以 一錢心猶多歡所望元綱管轄 丹陛揚麻敷清  
宴於披雲洗濁流於化雨慎此日挂帆歸去願少嘗父老杯棠下他年持節重臨當再避兒童竹馬○次加  
布政使銜 賞戴花翎即補道新嘉坡領事府左公乘隆德政頌 公有德澤我民是施公有庇宇我民是  
依公有雨露我民是私公有誥誡我民是規公有訓迪我民是師賢哉我公民莫敢欺 花翎二品封職治  
愚弟陳宜敬頓首拜頌 花翎同知治愚弟黃江承頓首拜頌 光緒十七年歲次辛卯孟冬吉旦

### 諭旨恭錄

○九月二十五日奉 上諭 部奏已故大員捐田贖族請予恩賜一摺已故湖北  
巡撫翁同龢爲本宗擬置義莊莊其子浙江候補知府翁會純等克承先志願田一千餘畝贖宗族洵屬  
敦睦可風着賞給御書匾額一方交該故撫家屬領領以示嘉獎欽此○二十六日奉 上諭此次大體試舉  
天鄉試舉人列入一等之神慶年等三十四名列入二等之盧素存等四十六名列入三等之承煜等四十  
四名均着准其一體會試欽此同日奉 硃筆禮部形補授廣東府少府事欽此同日奉 上諭許振聲來

督等所官曾團出巡... 芝利電音 ○初六日英京發來電報云芝利臣民現已公舉有治滿以為該國總統云云查新總統與舊總統素不相能芝利之舉實與其故故為華人舉之以副大位也

日災電報 ○初六日英京發來電報云前電所曾日本地震之災現在事後稽查計死於是役者共六千五百人受傷者約至九千人之多觀傷死之數無即可驗其災之重矣

白蠟郵音 ○聞初三日白蠟郵報云自西本年十二月一號起將各編調所用柴炭之稅概行免去而加抽錫稅每錫六錢所收之稅由十元至十一元之譜云

彭官來山 ○粵彭中參政吉里弗君現在因公來助閱君此來係因籌款整頓地方起見君之來助不過借權暫駐定於十一日即復會返彭中矣

港碼減收 ○香港本屆烟碼月繳餉銀三萬九千元惟該碼近以生理不前故求國家將此餉銀為之核減茲接香港江來信謂港地國家已知所辦餉項每月減去四千元然則現在每月所繳之資不過僅得三萬四千元而已

事屬有因 ○前報粵路地師昇球不起一事茲悉其故緣華君之球係用熱氣昇舉而所以不能上升之故固因所煽之火有水滴入故不能燒榮薪嗣乃設法燒之惟其火終屬濕而未乾致熱氣與水氣同注於球內故遂不能騰起然則本非華球師之咎該華球師以是日球不能起頗覺抱憾茲已定於十三日下午復在原處施放一次凡到觀者均不取價以便諸人得同窺目而見其非戲之罪云

檢獲屍骸 ○初九早七點鐘時有英弁在旗旗山頂開行見有屍身一具臥於地中其屍似係吉寧人惟業經察係似死已多時究不知係屬誰何亦不悉其何因而斃現已轉聞公署將屍送交西醫院中矣

郵旌東指 ○仰中國駐叻領事官左子與方伯於初三日乘輕交卸惟尚有輕手未完事件須為擺措故未能卸卸程程茲悉方伯辦事料理妥安已定於附搭本期法國郵船乘路演偕同賢竹林樹南司馬暨官眷等啟程東渡查該郵船定於本日下午抵叻該至明日即可展輪想方伯拉叻十年裝恩者眾今當榮旋之際諒江干拜送者自應不乏其人也

手車承餉 ○香港手車議招商承充碼餉各節均已列登前報茲接香港遞來西簡謂此碼已為某華商投定準於西本年十二月一號即華十一月初一日起續承餉人承辦云

交情冷淡 ○近接西班牙國都城來信言法國與西國所立通商條約現經期滿而法國不肯再為續行因此之故西國出口燒酒大為失利而法西兩國交情亦因是冷淡云

匪鬧風聞 ○樺垣訪事人來函云風聞上游建甯府屬胡金山十三鄉地方有九龍山會匪蠢動之事本月十六日上憲派有炮艇十八艘由洪山橋開往上游云姑照登之未知確否

俄飢近狀 ○俄國告災情形本報屢登錄茲接倫敦消息言俄國各處饑饉存兼賦稅所入因而減少核計將來約少一百兆羅卜銀之數各處大麥為寒霜損傷過半而俄廷又不肯發給麥種故民間無麥可栽以致田疇拋荒者甚多各處米珠薪桂不獨貧民流離乞丐即鄉官富室亦多與丐人為伍浪蕩流離以餬其口至於貧家之婦則多賣身覓食免為餓殍受災之區有居民數萬聯舉俄官請准伊等往別處就食或入中國餬口惟俄官未知如何覆答耳

俄報卓識 ○前接電報有云現在歐洲之人聞中俄有合從之約以故人心一時為之惶然震動云云茲接歐洲來信云有俄國日報名新刺士大年者曾著論說謂俄廷於中國開教之事不當因此威逼中朝宜聽中朝從容辦理蓋謂中俄兩國當相會盟以成犄角之勢倘與英人在東方有事則兩國合力足以制英人之命云云噫俄報立論如此誠有卓識觀其意蓋欲結好中朝俾作輔車之倚以防他人之侵攻也總思中俄兩國土昆連犬牙相錯易生事端果如俄報所言中俄互相聯盟同敦輯睦則尤勝與別國之割我土地動輒威陵者相與結好也但觀此事則中俄向未有連盟之耗然則前電所言之語迥因此報而致誤會者歟

搶徒披猖 ○潮人吳某向在柔佛販賣書生頗有所獲於初八日歸事來叻負有枕箱獨行詎將次至武吉智馬地方竟有數匪逆面而來即為搶劫因奪其枕箱一具而去吳以眾寡弗敵不敢與較以故任其飽颺查吳箱內所貯英銀計有一百三十元惟幸尚有銀款甚夥係屬纏於腰間故尚未為其所奪現吳已將其事控之於案第不知匪徒狡展終能獲獲否耳

三

啟者本行督辦歐洲馳名三品洋酒來叻發售其酒係由歐洲式製售有年沽飲者莫不稱美其酒味近有無恥之徒假冒本庄三品酒款式以圖魚目混珠情殊可恨嗣後諸君沽買本行白頭三品酒者請細認本號招牌之內



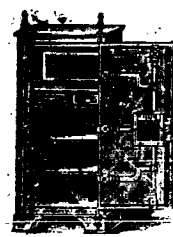
有小瓶包頭計半字號或玻璃瓶也公認始無伴若此字樣即係假冒請細認特此佈聞  
大清光緒十一年十一月初四日  
大英一千八百八十五年十二月十九號  
明碼也公司謹啟

名鐵櫥發售

嘗思養生之道所最要者則惟飲食其次則惟儲蓄然必須有以善藏始無意外此本行所辦所以為儲蓄之所共賞也啟者本行所賣之鐵櫥久已馳名於東方一帶而於叻坡則聲名尤著至本行沽賣此等鐵櫥已有三十年之久其製甚為堅固保能避火且其匙鑰甚妙斷非盜賊等所能開計其櫥全身均用鐵製無雜成並以木料且諸櫥自前至今均為一式堅固並無



有優劣之分至於各櫥大小不一而價值則約一百元至四百元凡用之者可保其不礙焚燒即火災亦無所損本行之鐵櫥實為叻坡諸華商所喜購而本行每年所沽亦殊不鮮茲特為之錄佈倘諸君有意購者祈即玉臨選購為盼



大英一千八百八十九年十一月廿八號  
大清光緒十五年十一月初六日

明碼也洋行謹啟

鳥密酒發賣



啟者本行向由英國督辦各種美酒來叻發售久已遐邇馳名茲復由英新辦到類爾士斗雲字號之狗頭標鳥密酒到叻此酒香爽異常不惟飲之可口且能保養精神調和血氣常飲令人不生疾病誠酒中上品也諸君光顧應細看以上所列之狗頭標庶不致誤且價甚相宜倘諸君有欲購者請至本行取用可也此佈  
大英一千八百八十八年八月十五號  
明碼也洋行啟

法國頂上蜂窠標藥酒出售



啟者本公司親由法國督辦頂上好萬國池酒來叻發售其酒清香濃郁醇厚異常飲之誠可令人長血氣壯筋骨悅顏色妙美無窮今市上所有萬國池酒無有能出其右者誠佐饌中妙品也至此酒惟本公司一家沽出餘無別家出售諸君光顧請細認蜂窠標為記並細辨香味方不致誤價甚相宜倘有到份之購者祈早至惠臨沽買是幸

大英一千八百八十八年六月二十號  
大清光緒十四年五月十一日  
明碼也公司謹啟

售發酒蜜



啟者本行由歐洲辦到上等密酒來叻發售其酒甚佳茲將標頭印出諸君光顧祈為細認免致有誤倘有無恥之徒假冒本行標頭者本行定必嚴為控究再此酒不能販往

加勝吧 三寶壟 檳榔嶼 暹羅 泗水 他各埠均能運往道此佈  
大英一千八百八十六年十一月十日  
明碼也洋行謹啟

洋貨出售 ○啟者本行由歐洲辦到各貨甚多以便 諸君選用茲將各貨開列如左以備採擇計開 車馬車及英國家雷酒 每箱計大樽四十八樽 英國下意雷酒每箱計小樽四十八樽 法國三星雷酒每箱計十二樽 奧國生馬雷酒每箱計十二樽 荷蘭 水每箱計一百樽 各色洋紗布每箱計四五百磅 西國藥酒大樽每箱計三百樽 荷蘭布每箱計一百二十疋 竹布每箱計二百疋 各式 綢緞布每箱計二十疋 香紗每箱計五十疋 呂宋烟每箱或一百枝或二百枝 并有各項貨物甚多不能盡述且貨物精美價甚相宜 諸君有欲購用者請 移玉至本行選購為盼 大英一千八百九十一年六月十七號 巴直里海德巴士公司謹啟

RIGAND'S KANAGA WATER.  
列爾干那芽花露水 ○此水係以干那芽花 所製其花出自日本國中香冠凡卉乃列爾君 在日本探辦回法京製成此水以故其香甚 之而其用亦甚善如皮膚有皺裂等病抹此香 水固能愈痊尤可解蚊口之毒若以此香水和 水盥洗固能令人肌膚嫩滑顏色光潤且其香 不生本藥房製成此種花露水銷流已久遐邇 傳揚不料近有他商仿照本藥房所造此水以 圖射利其質氣味遠遜迥隔霄壤 諸君有願 買此水者請看以下所列第一款之西字標頭 本藥房所用製成此水之樽係有浮凸字樣如 下所列第二款式且有西字註明列爾公司字 樣如標各均有知覺號始為真貨否則係為 假冒向祈慎鑒至於各式人等有假冒本藥房 花露水或由外處運來或在本埠發售一經本 藥房查出定必嚴行控究至本藥房之花露水 係託新嘉坡藥房麥加君代售並未開枝別處 併此聲明

'KANAGA DEPOSE'  
4430.

MORRHUOL.  
橫好呂海毒係元藥丸 ○此丸專治虛損吐 血花柳毒等症其效如 神且不傷胃毒且能 調和營衛滋養精神現 在法英美等國醫士所 用花柳敗毒之丸均用 此丸無不藥到病除立 見春回若飲此丸須仿 照魚肝油之法要緩緩 吞下必於用飯時吞 服一二粒切勿驟為急 吞以資食法此丸係以 樽裝每樽計一百粒 現託新嘉坡藥房麥加 君處代售佈 大英十一月八號

SANTAL MIDY,  
DR. MIDY'S SANDAL OIL CAPSULES.  
檀香油藥丸 ○此藥 係製成油質以筒皮吞 重裹作粒形以便易吞 而其藥力能治花柳 淫毒白濁白帶等症一 切等症如症雖香痛飲 之立止而服藥後約歷 二三日即見功效但所 患過重者每每日吞食 六次每次吞食二粒至 痊愈後宜再飲十日 庶得消除後患永無根 株惟其出油時宜用色 愈之家老魚勞動等事 幸勿自誤致誤藥力之 不神也以此油前交新 嘉坡藥房麥加君處代 售此佈

FRUIT JULIEN.  
淨淨如小藥丸 ○此 藥係採鮮果之汁加以 藥料和製成塊略如糖 菓味甘佳而具功效於 均能飲食且其味有如 菓味為適口尤為小兒 愛其體力均可治小兒 多患舌肌痛等症大便 不通或血熱血毒以及 皮膚疥癩等症飲之亦可 血行滯且能令臟腑淨 潔疾亦除但飲之法宜於 臨睡時吞服一二粒至 早飲一杯與史即覺大 便通利身軀爽快此藥 託新嘉坡藥房麥加 君處代售此佈

啟者本行由歐洲辦到各款 時表來時發售其表金銀鋼質 等類無不有之計此金表之價 每枚由廿五元至一百五十元 銀表之價則每枚由八元定二 十元鋼表之價每枚由三元至 十元並有石面時鐘每具以銀 大元另有時鐘每具價銀由二 元至二元五角又八日錄之時 鐘每具價銀由四元至十元更 有各款金器甚多不能備錄 諸君合意祈早 玉臨選購是 荷此佈 大英一千八百九十年十一月 十號 大清光緒十六年九月廿八日 橫中公司謹啟

1882 GRAND VIN SUPERIEUR 1882  
PREMIER CRU  
*Cecile Hardier*  
Cuvée de Réserve  
BEHR & CO SINGAPORE  
Sole Importers for Straits Settlements and Netherland's India

啟者本 公司由歐 洲辦到頂 上三品酒 甚多來助 發售酒味 甚美且價 亦相宜茲 將此酒標 式附錄於 中 諸君 購而飲之 細辨香味 方知此言 之不謬也 特此佈 賣 出 酒 池 閣

A. ROCHER & CO  
COGNAC  
啟者以上標頭所列之星標萬蘭地酒 香味甘濃地相與香飲之不惟不醉且 可娛心養 顏其益莫 能殫述茲 本公司特 由歐洲辦 到來助諸 君 購 認明以上 標頭為要 有請特此 佈聞 大英一千八百九十年九月二十號 橫中公司謹啟

啟者本 館欲延聘 書寫石版 字人一名 其人須精 於楷行兩 法方能合 用倘能兼 工篆隸以 及宋體各 字者尤佳 有欲承聘 者請至本 館面議 本館謹啟



工部局告白 ○啟者茲招人入票承充一千八百九十二年本局所需各物茲將各事開列如左 一 柴割木大小多寡不等  
二 牛及地單木此係小料之屋所用 三 加定木及民家裝木 四 柴割木 五 石灰 六 牛糞以爲糞場之用 七 牛及牛車以  
便運物之用 八 牛糞以爲糞場之用 九 雜物 十 柴薪此項由一千八百九十二年起至一千八百九十四年止三  
年爲期 十一 浮羅島之石亦由一千八百九十二年起至一千八百九十四年止三年爲期 十二 鹽石工役係用以鹽浮羅島之石亦  
由一千八百九十二年起至一千八百九十四年止三年爲期 如有欲承充此役者請於每日可到本局取取式以便填寫倘欲知  
其詳細者可到本局詢問但入票者每項須交銀一百元如未准承辦即將原銀退回若准其承充即將此項留作擔保承充人担保  
項內所有各票於西本月三十號即本月廿九日禮拜一以前將票詳細列明送交本局以憑選擇不得誤候價低者得之說爭論特此佈  
聞 大英一千八百九十一年十一月十二號 大清光緒十七年十月十一日 工部局司理人波兀刺士謹啟

渣甸火船行期 ○啟者本行有英國火船一艘名芝呂打刺大有一千五百七拾四噸現於西本月八號即華本月初七日由加刺吉打  
啟行定於西本月十七號即華本月十六日即能抵叻上落客貨訖旋即開往香港 汕頭 廈門 臺灣 上海 漢口 煙臺 天  
津等處 諸君有附貨搭客者請至本行面議價甚相宜此佈 大英一千八百九十一年十一月十一號 莫實德洋行謹白

再啟者 ○啟者現在蘇門答臘東方海一帶除孟加里一埠外其餘各處之賭博今欲再行出投此碼或僅承充一千八百九十  
二年一載或承充一千八百九十三年及一千八百九十四年三載之期均無不可此項賭碼係定於西本月二十號即華本月十九日禮  
拜五在日理之英丹地方開投 諸君有欲承充者請如期前往爲入票可也此佈  
大英一千八百九十一年十一月十一號 荷蘭駐叻領事官弗羅羅謹啟

示領新改 ○大清欽命駐劄新嘉坡兼轄海門等處總領事官二品銜候補班前先用道黃 爲示諭事照得新嘉坡設立領事保  
護居民既十餘年惟新嘉坡以外 大英國地甚多寄寓華民甚盛我 總理各國事務衙門王大臣念近日通商之局日開吾民出洋謀生者  
日衆不可不加意保護因特咨請 出使英國大臣薛商榷 大英國外部將新嘉坡領事改爲總領事兼轄海門等處既經外部允行即奏請  
將本總領事充補此職復經 總理衙門議奏奉 諭旨准行茲本總領事業既到任視事查南洋各島 大英國地除遠處不計外其餘新嘉  
坡等處者曰麻六甲檳榔嶼曰丹定斯羣島曰威利司雷省曰科科斯羣島是皆屬土此外保護各邦有白蠟碩莪芙蓉等處前  
於光緒一千八百八十五年 大英政府聯合各地定其名曰實得力塞多爾曼士譯即爲海門屬部茲當總領事創設之始本總領事到任  
之初自應普告我華商民人等一體知悉凡新嘉坡 總督所轄之地所有寄寓華民本總領事均有保護之責本總領事辦事涉已十餘年  
查本五載居金山四年後復由駐英公使調充是缺凡總領事職分之所當盡權力之所能爲斷不敢不殫竭心力以上以抒報 國之忱下以  
盡我華商等來寓此邦涼者二三十年多有置田開闢長子孫者近者或十數年或數年遠方服買亦能以善居積耐勞苦著名於五都  
郡表冠制度不忘故土頻年以來屢捐賑款其急公報上之忱久爲中國士夫所推重尤爲本總領事所愛慕若能視本總領事如一鄉之鄉  
黨一姓之族長同心合力無分畛域共襄美舉既可以增國之輝光亦可以延己之慶譽至於負販細民勞苦工役遠適異方自食其力但能安  
分守業不背地方法律即不失爲我國善民本總領事實有厚望焉此諭 大清光緒十七年十月初九日 示

符告白 ○龍坑郭大臣祖傳靈符全備 一治紅白事靈符 一治心火痛靈符 一治夫妻不和能和合靈符 一治婦人產後  
一治動土靈符 一治保身靈符 一治男女眼生白膜靈符 一治外科雜症 一治男女大小便不通靈符現住小坡梧槽尾差  
界號內 大清光緒十七年十月初九日 謹啟

金銀時鐘出售 ○啟者本公司常在歐洲選辦各種金銀時鐘來叻發售其鏢各款俱備每羅申價在二十元以上倘 諸君有欲採  
買者請至文咸街即土庫街葛士兄弟洋行附近第九第十十一十二號門牌本公司內選閱便得特此佈 聞 峇知里爾公司謹啟  
一千八百九十一年十月三十號 大清光緒十七年九月二十八日

呂宋烟發售 ○啟者本號開設在本坡火車路第一百四十五號門牌專辦呂宋烟等項來叻發售現由小呂宋第一家烟局辦  
到頂上呂宋烟及小烟等在本店出沽其香味甚美且價值格外相宜 諸尊光顧請認玉照臨選沽爲盼  
一千八百九十一年十月十六號 加士模波力底呂宋烟店主人成巴里士謹啟

本號親到吉林採辦高庄人參及參茸山高麗肉在上海廣東歷來有年貨真價實四遠馳名包退換從無  
錯誤今分開在寶號老吧風萬興土庫二層後樓凡仕商購者請即移玉到敝處購買大小各色俱全特此佈聞  
大清光緒十七年八月廿四日 益元長主人謹白

北慕娘招商承餉示

北慕娘國家第一百八十三號招商承餉告示... 北慕娘輔政使司阿... 為招商承充餉碼事照得本國家於一千八百九十二年各項餉碼均將屆期特出示招商接充...

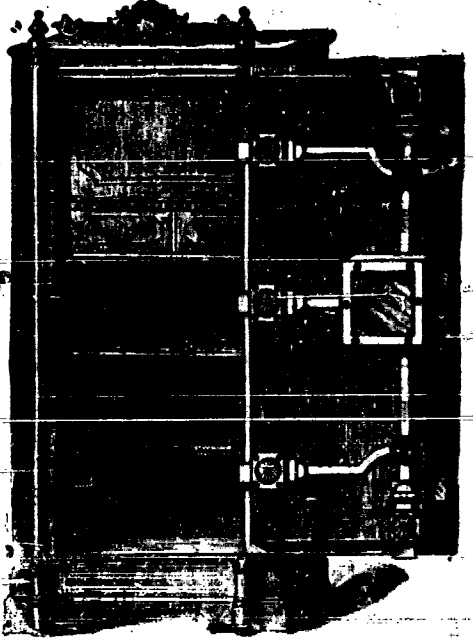
北慕娘招商承餉示... 北慕娘輔政使司... 為招商承餉事照得本境煮烟膏出口沽賣之碼刻欲招人承充此碼以八年為期...

代理香港火燭保險有限公司告白... 啟者本行已承香港火燭保險有限公司總理人之命在叻與其代理一切火燭保險各事...

華英書籍減價出售... 啟者鄭容階先生在前來委出洋歷有年所編其博探方言鉛製自宜現回中國專... 先生等於公事餘閒將其平日所有著述各書訂校而刷之刊印一律告竣...

本公司所有店舖多處欲出稅與人  
 立將店舖開列如左 計開大貨棧一  
 間坐落甘榜大甲之甘榜街第十號  
 門牌 店舖二間坐落甘榜大甲之  
 加街第九號第十號十一號門牌 店舖  
 一間坐落衣箱街第十七號門牌 大  
 屋二間坐落吉靈街第二百十七號第  
 一百十八號門牌 店舖一間坐落牛  
 車水戲園後街第四十四號門牌 店  
 舖二間坐落小坡梧槽路第一百零八  
 山號第一百十號門牌以上各舖租價甚  
 相宜 諸君有欲稅居者請至本公司  
 實相商便妥此佈聞  
 光緒十六年十二月初一日  
 新嘉坡保險公司謹啟

鐵 櫥 出 售



啟者本行所售之鐵櫥係本坡著名  
 已入素蒙一過者無不稱讚其  
 妙計此櫥之大小共有五等而價費  
 最少亦在九十五元以上此鐵櫥  
 乃歐洲著名工師所製極為美善本  
 坡所有西人商智人以及作樹衛生  
 理華商多向本行購買以為貯財  
 之用因本行所沽者均用上等物料  
 製造而成不惟能壯觀且異常  
 堅固無論火燒盜劫均保無虞實  
 價廉莫此為甚倘諸君有欲購此櫥  
 以收藏重寶可至本行選閱是幸此  
 佈 英一千八百九十年正月四號  
 不殺呼魯公司謹啟  
 加珍目至殺公司謹啟



啟者本公司所製之紅頭危仔標萬池酒馳名已久乃在歐  
 洲名家所製自一千八百一十九年相傳至今已閱七十年之  
 久而其酒收存有數十年方肯出而沽賣故其熱氣概已全消

所以 諸君沽  
 飲者均深獎譽  
 在歐洲一帶各  
 國之人無不喜  
 飲此酒因其氣  
 味清香遠勝於  
 他酒故也是以  
 本行特辦此酒  
 來叻發售自此  
 酒到叻而後凡  
 沽飲者無不盛  
 稱其美且此酒  
 與本坡天氣甚  
 屬合宜 諸君  
 賜顧祈細心辨  
 認紅頭庄及以  
 上所列各標頭  
 并有來士古乙

正 金 鐘 標 萬 池 酒 出 售



啟者本公司所督辦正金花鐘標萬池酒久已馳名叻地華商  
 君子均喜用之現已議定與本坡酒公司包辦以憑寄沽凡  
 有欲寄購者請至酒公司沽買便得如買成起以便配往外處者仍  
 可至本行沽買至此佈

製造之法  
 精妙異常  
 酒味甚清  
 以之蒸餾  
 者皆為上  
 等之料保  
 無偽充之  
 弊此酒若  
 在本坡沽  
 飲甚為合  
 宜且價亦  
 甚廉 諸  
 君沽用須  
 為留心辨  
 認以防魚  
 珠之混因  
 新嘉坡五坡五坡  
 嘉坡五坡五坡  
 嘉坡五坡五坡  
 嘉坡五坡五坡

本標只公司等西字為憑庶免為珠目之混是所切禱  
 大英一千八百八十九年 拾二月三號  
 不殺呼魯即前加珍洋行謹啟

如以上所黏各標頭無本行不殺呼魯華字者即為假貨幸勿為之  
 購買本行有厚報焉 大英一千八百八十九年十二月三號  
 不殺呼魯即前加珍洋行謹啟