

大清光緒十七年

本館新聞除禮拜外日出一紙諸君賜閱本報者無論本埠外埠均可函致本館取閱如外埠閱報照加郵費可也除日報照常刊送外復不惜工本從英國採辦釘書機紙各機器以待與各官商刊印書籍單件並有英國各體活字及各式花邊等延有西人排印工藝甚精所有中西文字均能刊印並有石版印字大小機器均用精工刊

第 二 千 九 百 九 十 一 號

報 叻

(號一廿第牌門口虱巴舊在設開館本)

印工鑿絕倫並延有文士書寫各體文字現由上海購到各種書籍出售其書目另行刊佈所有各項其相宜本館所登來札原擇其有關世道人心者附登否亦須無礙於人而後始錄其有謬誤成文以及支離費解者概不登報嗣後諸翁來札尚祈自諒更須寫實里而後敢登但來稿登與不登均不能將原稿收回也 本館謹白

辛卯十月初六日

凡閱報者每月報費一元每日售錢五仙 大英一千八百九十一年十一月十七號禮拜六 凡刊印告白第一日每一字一仙第二日以下每字半仙

新到各種圖書發售 ○啟者本館近由上海姑蘇等處採買各種奇異新書及地輿圖誌等來購發售其書或銅板木板鉛板石板均無不有且字畫詩書等項尤繁多有曠地未嘗經見者其有益於世道人心者實非鮮淺有非徒快耳目者比茲特以廉價出售諒亦 諸君子所欲先睹為快者也所有各書巨經已另列單附呈鈞覽閱者鑒焉 本館告白

電報冊出售 ○啟者本館有電報簿冊出售字畫分明篇頁井井甚合於商家所用倘 諸君有欲購買者請至本館取閱甚相宜特此佈告 本館告白

絲茶末議

絲茶二者為中國出產之大宗從前運往外洋銷路暢旺業絲茶者無不大獲其利厥後倖者眾貨色漸低運往外洋銷路漸形壅滯而外洋諸國則孜孜以種茶養蠶為務效中國之長而奪中國之利茶則印度西鄰日本出產日多烘焙亦極講究色香味俱佳故有盧全陸羽之癖者咸嗜洋茶而棄置華茶遂致洋茶銷路日見其盛華茶銷路日見其衰此中盈虛銷長往復循環雖曰氣運使然抑亦人事之未盡也近有友人自英國遞來消息言目下英國茶市甚覺減色華茶銷路疲滯虧耗不少而華茶之運往俄國者大半因烘炒有油氣不合銷路復運至倫敦賤價出售折耗更多即此觀之可見華茶運往外洋日形疲滯已有江河日下之勢前此西商來華購茶英國為多近年英商購華茶漸少方謂有俄商踴躍爭購可以稍彌缺陷今觀來信所云則不特英國不喜購華茶即俄國亦不甚喜購此誠盛衰之一大關鍵也至於絲從前亦惟中國獨擅其利近年法國意大利日本日事講求出絲日旺別選極精練製得法日勝一日駭駭乎奪中國之利而華絲運往外洋日減一日當同治初年出口者有六七萬包迄今每年出口者不過二三萬包以今較昔其數已減去三分之二以致業絲者動多折閱雖欲彌補而無從此即衡時事者所以咨嗟太息而不容自己也夫茶市之所以日壞者由於採摘之失時烘炒之未善而又加以攪雜以致色香味三者未能盡美反謂洋茶為出人頭地絲市之所以日疲者由於儲蓄之未合其宜練絲之未得其法與洋絲比較未免相形見絀遂使西國之效我者轉得挾所長以勝我若不及早籌維亟籌補求中國固有之利必致為外洋諸國盡奪而後已本館有見於絲茶二者之日就衰頹屢著論說勸勸蠶種茶之戶精益求精華商之以絲茶為業者悉心挑剔勿以偽物欺人以致利源日蹙反覆開管幾致唇焦舌敝而卒無如言者諄諄聽者藐也雖然商人固當早自為計而國家整頓商務挽回利權尤當與商人代為之計夫所謂代為之計者何也則減輕稅額是也絲茶出口抽稅不輕從前銷路暢旺售價甚昂取稅雖重而販運絲茶者尚有厚利可獲近年絲茶銷路疲滯帶價愈貶而所抽稅額仍不減於從前商人既受虧耗又遭剝削無怪其日就困憊一蹶而不能復振也夫絲茶為中國自然之利既見奪於外洋國家必當籌所以挽回之策當此銷路日細商力大困之時惟有減輕稅額俾商力得以稍紓或可補救於萬一且外洋諸國之權稅也或輕或重各有權衡於其關於別國貨物之進口者抽稅不妨從重蓋謂別國貨物暢銷於本國則銀錢之漏出者必多重抽其稅所以拒之也本國貨物之出口者抽稅務必從輕蓋謂本國貨物暢銷於別國則利源之開濬者愈廣輕抽其稅所以助之也商人之一舉一動或損或益在在與國家休戚相關惟為之竭力維持斯商人受其利而國家亦享其福保商即以保國此固不易之理也中國則不然於別國進口之貨應取重稅者反從其輕於本國出口之貨應取輕稅者反從其重輕重倒置抑何待別國之商人獨恕待本國之商人獨刻乎雖曰中國向來重農而賤商未可與泰西諸國之章視商務者相提並論然自開關互市以後以有易無梯航畢集其勢有不得不變者若猶沾沾焉墨守成規視商務盛衰如越人視秦人之肥瘠漠焉不加喜戚於其心吾恐商人受害而國家亦無所利也而況業絲茶者延至今日已有筋疲力盡之勢國家若不量予體恤必且潰敗而不可收拾此則願與司權政者借箸而籌也

諭旨恭錄 ○九月初四日奉 旨光祿寺書正者沈琰慶補授雲南趙州知州着岳在文補授雲南路南州知州着玉方補授雲南白鹽井提舉着丁恩榮補授直隸晉州知縣着梁宗額補授河南臨漳

電報 初三日英京發來電報云現有各國議員約二百名會於意大利都城以共議和陸邦交之事想因近來各國情形岌岌誠恐釀出兵端故特會商欲戰兵戎之變也

球師又到 有西國球師名維刺兒者素精演放氣球之技想亦實邊沙諸人之流亞昨由爪亞地方以來叻地隨該球師已定於初六日在叻中演試以博大觀矣

擬設電燈 電燈一事久已通行現在港滬等處已多用之即街燈等亦均用電火是不惟光亮較煤氣燈為勝且可無誤事之虞惟叻地尚未有之現聞本坡工部局諸員擬在叻地各街道改設電燈以資利用惟說者謂工部局之於此事似不宜過於急急應俟叻地設有電燈公司而後再行議辦向未為遲也

橫城風耗 橫城遞來信息云去月晦日早嶼地忽有颶風係由東南方來海面尤為狂盛有中船二艘為風擊沉此外因風失事之小艇計有五十艘之多所幸船政司人役親此情形奮力救人故不致多戕生命云來函所述僅如此爰照譯之

橫城盜耗 橫城來信又云現在嶼地盜賊甚狂搶竊之案無日無之為向來所未聞因查其盜之源多由蘇門答臘各地方而至據日理等處烟市販壞諸工職身無地故多至嶼境以作非分之所為也

禁運軍火 澳門遞來信息云該處補官現出示諭無論軍民人等不准將軍火由澳門運往中國口岸自本月十五日起限期六個月毋得私運各宜遵照云云

教案權談 北京來信云自長江開教之後駐京各國公使經已會銜移文總署以期持平辦理乃自西九月十號以迄於今尚未有了結消息該文書內之語意以此為大詰問倘中國不能應允不復多費唇舌故自此次大書之後未有再南催促然此番最要緊之處但言稟覆本國皇家以懸定奪惟迄今尚未有定斷各國公使亦不能獨行其權且各使意見參差不齊必不能和衷商榷也現聞各使在京聚會業已登押一字寄回本國並將其中較要之語先行電達刻下此字想已寄到亦有數國先發電音覆答並詢問如何行事始能使華人勿違正理觀此情景則各國互相聯絡似乎聲勢甚雄要不過海動一時等虛聲之傾喝即使各國始終聯絡亦無出奇計策在中國政府無論其或分或合皆以等閒視之耳

東瀛異俗 五方風氣各有不同即同謀一國版圖而俗尚有時迥異不特太史觀風輟軒問俗每多見所未見聞所未聞也聞有日本好遊之士一車兩馬訪求風土人情偶至日本之勞州島得悉該處之最奇者莫如新婚一事該迎娶之人必於娶婦之日遍探所識各友而各友亦必早為預備俟其理門之際加以怪怪奇奇之服飾沿路簇擁送回新婿之屋以取笑樂其裝束模樣比之中國跳花鼓之流殆無以異嘗見有新郎身穿雨衣係用油布製就袖口環前狀帶叫鐘號筒及土木偶像以作雜佩頂上則冠紅冠戴面具如劇場上之丑脚復以空火水罐繫於背後自腰際垂至地使行步圓滾作響綴尾而鼓掌譁笑者不知凡幾人查此例由官府設立原欲此方之人知新婚時備嘗苦况則燕爾既歡之後自當琴瑟好勿以家庭瑣屑輒欲輕棄其妻而該處風俗儼如漢上多淫領牌開股之娼寮約有一萬兩男子既已成人不論會否完娶皆溺志於秦樓楚館視為極樂之地每一宿娼動越數費夜流連忘返倘是人有妻室而其妻偵知蕩蕩所在即須具黍肉伴羹湯送至該娼寮以供大嚼自示不敢嫉妬之意云云則該處婦女之見薄於其夫已可概見矣

曼中瑣案 鄭亞元潮籍人也向旅柔佛地方不知何生業去月下水由柔來叻因寄寓小坡示勝街友人陳廣家中詎居僅二日竟將陳之枕箱竊去而逃查陳所有細軟價值之物均在此中所值不下三四百元迨陳知之鄭經遁去陳因報聞於案嗣聞鄭已逃於夢內因往夢尋覓不得復陳已逃往曼地爰再赴曼尋覓得之執解曼官初二日經官訊定知所犯確鑿因判將鄭監禁一年示儆

巨蛇同榻 臥榻之側已不能容他人野睡况蛇乎巨蛇乎觀葉昌之與隣同眠斯險尤有甚於伴虎者其不至被蛇所噬已殊幸矣葉向在梧槽地方開設小雜貨店為生伴他人以供睡接初四早大雨之際時天猶未曉葉在帳內而眠睡夢驚同頗覺寒威逼體因向床角牽被欲蓋乃牽扯再三莫能稍動心滋疑異因起索火燭之則見有巨蛇一尾盤於被面其身粗如巨壘葉親之神魂飛越急呼醒其伴而告之相與持械入室細視此蛇則見雙目已閉儼然睡去葉即與伴設法用一長藤中結一圈子套於蛇頸而後立於遠處將藤扯緊蛇被勒而纏擄擺不脫乃將其尾四處亂擊遂將室內各物擊壞甚多卒至力竭筋疲而後就斃葉因量度蛇身長丈二有奇云

險失掌珠 近來誘誘之風最盛養子者稍疎顧復即有喪失之虞則某氏婦之得回掌珠亦殊費俾矣婦適叻地生長之閩人曠姓為妻寓居甘公芒古魯地方早失所天僅遺一子現方九歲因命往西塾中就傅初三早子往塾後詎至入夜不歸時已大點餘鐘婦以子不歸心殊惶懼因出而四行尋覓乃至梧槽附近見有吉靈人携一小孩而至醉昏其子迫而視之果子也婦見兒悲喜交集因問其不歸之故兒泣不能答該吉靈人乃代述云頃聞兒言早聞從同塾之童三人逃塾而嬉因至東陵地方迷路而不知返故在路傍哭泣幸余見之因欲帶赴該館報聞再行尋覓不意中途遇一兒既為子即領之歸可也婦以得回其兒亦無暇辨其真偽乃向吉靈人致謝數聲領兒歸去

三 品 出 售

啟者本行督辦歐洲馳名三品洋酒來叻發售其酒係白頭款式發售有年沽飲諸君莫不稱其香美奈近有無恥之徒假冒本庄三品酒款式以圖魚目混珠情殊可恨嗣後諸君沽買本行白頭三品酒者請細認本號招牌之內

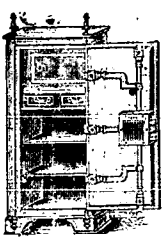
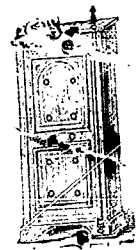


有小紙包頭計號字號察破破明認也公司始無伴若此字樣即屬偽冒請為細認特此佈聞
大清光緒十一年十一月初四日
大英一千八百八十五年十二月十九號

明碼也公司謹啟

馳 名 鐵 櫥 發 售

嘗思營生之道所最要者則惟儲蓄其大則惟銀兩然必須有以善藏始無意外此本行鐵櫥所以為諸翁之所共賞也啟者本行所賣之鐵櫥久已馳名於東方一帶而於叻坡則聲名尤著至本行沽賣此等鐵櫥已有三十年之久其製甚為堅固保能避火且其匙鑰甚妙斷非盜賊等所能開計其櫥全身均用鐵製無雜成並以木料且諸櫥自前至今均為一式堅固並無



有優劣之分至於各櫥大小不一而價值則約一百元至四百元凡用之者可保其不礙焚燒即火災亦無所損本行之鐵櫥實為叻坡諸華商所喜購而本行每年所沽亦殊不鮮茲特為之錄佈倘諸君有意購者祈即玉臨選購為盼
大英一千八百八十九年十一月廿八號
大清光緒十五年十一月初六日

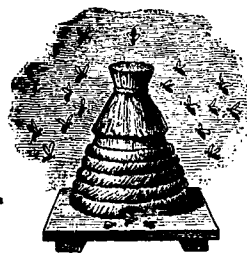
明碼也洋行謹啟

烏 密 酒 發 賣



啟者本行向由英國督辦各種美酒來叻發售久已遐邇馳名茲復由英新辦到頭爾士斗雲字號之狗頭標烏密酒到叻應沽此酒香美異常不惟飲之可口且能保養精神調和血氣常飲令人不生疾病誠酒國中上品也諸君光顧應細看以上所列之狗頭標庶不致誤且價甚相宜倘諸君有欲酷飲者請至本行取用可也此佈
大英一千八百八十八年八月十五號 明碼也洋行啟

法 國 頂 上 蜂 窠 標 萬 國 池 酒 出 售



敬啟者茲本公司親由法國督辦頂上好萬國池酒來叻發售其酒清香濃郁醇厚異常飲之誠可令人長血氣壯筋骨悅顏色妙美無窮今市上所有萬國池酒無有能出其右者誠佐饌中妙品也至此酒惟本公司一家沽出餘無別家出售諸君光顧請細認蜂窠標為記並細辨香味方不致誤價甚相宜倘有躉份之購者祈早至惠臨沽買是幸
大英一千八百八十八年六月二十號
大清光緒十四年五月十一日

明碼也公司謹啟

蜜 酒 發 售



啟者茲本行由歐洲辦到上等密酒來叻發售其酒甚佳茲將標頭印出諸君光顧祈為細認免致有誤倘有無恥之徒假冒本行鎖匙標者本行定必嚴為控究再此酒不能販往

加勝吧 三寶壠 泗里末 望加錫 檳榔嶼 日裡等處其他各埠均能運往並此佈聞

大英一千八百八十六年十一月十八號 明碼也洋行謹啟

洋貨出售

○啟者本行由歐洲辦到各貨甚多以便諸君購用茲將各貨略登如左以備採擇計開

每箱計大樽四十八樽 英國下殺密酒每箱計小樽四十八樽 法國三星標馬蘭池酒每箱計十二樽或廿四樽 美國生菓每箱計廿四樽 各式葡萄酒每箱計一百樽 意國華勿酒每箱計六樽 二樽 車釐酒及各色美酒每箱或十二樽或廿四樽 花布每箱計一百二十疋 竹布每箱計二百疋 國新紋布每箱計二十疋 香紗每箱計五十匹 呂宋烟每箱或一百枝或二百枝 并有各項貨物甚多不能盡錄且貨皆精美價甚相宜 諸君有欲購用者請 移玉惠臨選沽為盼

大英一千八百九十一年六月十七號

巴直里灣底巴士公司謹啟

RIGAND'S KANAGA WATER.

列頭干那芽花露水 ○此水係以干那芽花所製其花出自日本國中香冠凡卉乃列頭君在日本探辦載回法京製成此水以故其香甚之而其用亦甚善如皮膚有皺裂等病抹此香水固能愈痊尤可解蚊口之毒若以此香水和水洗面能令人肌膚嫩滑顏色光潤且疥癬不生本藥房製成此種花露水銷流已久遐邇傳揚不料近有德商仿照本藥房所造此水以圖射利其實氣味遠遜迥隔霄壤 諸君有欲買此水者請看以下所列第一款之西字標頭本藥房所用製載此水之樽係有浮凸字樣如下所列第二款且有西字註明列頭公司字樣如標各均有細書號據始為真貨否則係為混冒向祈慎購至於各式人等有假冒本藥房花露水或由外處運來或在本坡發售一經本藥房查出定必嚴行控究至在本藥房之花露水係託新嘉坡藥房麥加君代售並未開枝別處併此聲明

'KANAGA DEPOSE'
4430.

MORRHUOL.

橫好呂辟毒保元藥丸 ○此丸治虛損吐血花柳傳毒咳嗽哮喘目痛重舌等症其效如神且不惟解毒且能調和營衛保養精神現在法英美各國醫士所用花柳取毒之丸均用此丸無不藥到病除立見春回若飲此丸須仿照魚肝油之法要緩緩吞下必於用飯時吞服一二粒切勿驟為急吞以背食法此丸係以樽裝每樽計一百粒茲託新嘉坡藥房麥加君處代售佈

大英十一月八號

SANTAL MIDY,
DR. MIDY'S SANDAL OIL CAPSULES.

檀香油藥粒 ○此藥係製成油質以薄皮一重裹作粒形以便易吞而其藥力能端治花柳淫毒白濁白帶癢閉一切等症如症離香痛飲之立止而服藥後約歷二三日即見功效但所患過重者每日吞食六次每次吞食二粒至痊愈後宜再飲十日庶得消除後患永絕根株倘食此油時宜戒色慾勿食辛辣勞動等事幸勿自誤致礙藥力之不神也現此油託交新嘉坡藥房麥加君處代售佈

FRUIT JULIEN.

淨律如里島藥酒 ○此藥係採鮮果之汁加以藥料和製成塊略如糖粒氣味日佳而其功效較於瀉油為日無論男女老幼均能飲食且其味有如糖果最為適口尤為小兒所愛其糖力均可治肚汁太多里舌頭痛鬱結大便不通斑疹血熱血毒以及皮膚疥癬等症飲之亦可驅血行滯且能令臟腑潔淨痼疾立除但飲之法宜於臨睡時飲一二粒至早晨飲茶一杯須臾即覺大便通利身體爽快此藥現託交新嘉坡藥房麥加君處代售佈

啟者本行由歐洲辦到各款時表來貯發售其表金銀鋼質等類無不有之計此金表之價每枚由廿五元至一百五十元銀表之價則每枚由八元定至十元鋼表之價每枚由三元至六元另有時鐘每具價銀由二元至二元五角又八日鐘之時鐘每具價銀由四元至十元更有各款金器甚多不能備錄諸君合意祈早 玉臨選購是荷此佈

大英一千八百九十年十一月十號

大清光緒十六年九月廿八日

橫甲公司謹啟

1882 **GRAND VIN SUPERIEUR** 1882
PREMIER CRU

Cécile Hardier
Cuvée de Réserve

BEHR & CO SINGAPORE
Sole Importers for Straits Settlements and Netherland's India

啟者本行由歐洲辦到頂萬洲辦到頂萬上三品酒甚多來叻發售酒味甚美且價亦相宜茲將此酒標式附登報中諸君購而飲之細辨香味方知此言之不謬也

特此佈

賣出酒池閣

啟者以上標頭所列之星標萬蘭池酒香味甘濃最稱美善飲之不惟不醉且可娛心養顏其益莫能殫述茲本公司特由歐洲辦到來叻諸君沽購祈請認明以上所列標頭為記庶免有誤特此佈聞

大英一千八百九十年九月二十號

橫甲公司謹啟

啟者本行由歐洲辦到各款時表來貯發售其表金銀鋼質等類無不有之計此金表之價每枚由廿五元至一百五十元銀表之價則每枚由八元定至十元鋼表之價每枚由三元至六元另有時鐘每具價銀由二元至二元五角又八日鐘之時鐘每具價銀由四元至十元更有各款金器甚多不能備錄諸君合意祈早 玉臨選購是荷此佈

大英一千八百九十年十一月十號

大清光緒十六年九月廿八日

橫甲公司謹啟

免今復有第二十八號華洋人之事說者謂該差所以敢於如是者亦嘗不由於此而來蓋其屢見華差毆人均無非咎所以敢於如是也不
義多行終歸於敗滿溢盈虧之勢是有固然而所願有統轄諸差之責者嚴以束之威以馭之庶諸差不至妄假虎威以虐良民則閭閻之閒庶可
以期安靜矣

鐵中錚錚

○噴噴聞風素來最壞故良家婦女多有籍隸平康以作搖錢之樹生淫脂粉等於尋常雖嬌媚莫不目染耳濡竟不知
節義廉恥為何物焉吁是可不慨矣然則於深閨窈窕之中求所謂束身自愛而為鐵中之錚錚者曾不數違夫然而林寶玉之能自全其節一事
殊可風矣林寶玉者向在小坡二十間與母陳氏同居現年僅十三齡耳其父早喪家已甚貧賴母字之日以女紅作活凍餒亦可無慮惟母
不甘耐苦以其女生當碧玉之年欲以射緣圖利故引有潮人某甲至於其室以作開道之驢驅推其意蓋欲以女為奇貨則此後之送舊迎新
錦博纏頭源源不絕一轉瞬間可為富家娘矣不料玉賦性頗貞不作沾坭之絮故於甲定情之夕而於留髻之時玉則含羞哭訴哀求扉辱幸
甲能嘉其志潔身獨宿迨至翌日甲即將其情代訴於護憲案前護憲得聆是語即飭護憲傳玉至案詳加訊詰玉故備訴底蘊後護憲憐其遇
亦全其節乃判將玉安置保良局為之代撫以俟其長成而代配嘉耦焉噫護憲此舉洵不愧為南國之護花鈴矣

嚴懲怙惡

○林春成閩籍人向在小坡海傍建有某號前以小秤輕出為差執獲經官判罰英銀五十元示儆不料林猶不痛改前非
於前數日所運之貨猶以小秤而權忽為差察覺即拘逮案故太守提訊以林怙惡不悛遂判罰英銀七十五元以重懲儆云

逃歸屬墨

○南邑人顏某書香世胄詩禮傳家當其幼年文名即已藉甚軍軍迭赴原拔前茅爭奈時命隳人文章惜命故年將不惑
依然未青一衿客歲學憲按臨縣牌招覆居然入數方謂翩翩彼飛鴻必能好音懷我不意榜示既懸仍歌康了由是心灰仕進志淡功名四大皆
空六根盡蕪遠於今正逃至華林寺中自願皈依佛法某僧知為文墨中人授以衣鉢顏父固蜚聲聲序失子後遍處偵尋至孟夏始得確耗稟
由邑宰札飭方丈交人旋由方丈取具頭某甘結稟覆邑宰以士各有志不可相強遂不准理僧仍恐枝節橫生托人排解補以朱提顏父以控
不得直力難挽回且膝下承歡尙有庭塊之數承承嗣續無須此人遂為首肯顏自入佛門後為諸僧所敬仰授職司理輕榜至桂子飄香時候
升為護法師即具齋筵以宴客前時親友多往道賀但萱堂白髮悲痛愈恒未免難為情耳

勢終難恃

○友自南邑來言神安廟曹姓為司中望族聊繁衍派支分強弱各殊良莠不一族有某甲乃大房之象富者也納
粟成均居然貢士子丙讀書不成棄而學武統統習未竟馬廐馳族有某乙房小丁微家亦貧苦其子丁年方少壯孔武有力聞丙來省習
武願隨鞭撻並供烹飪之役暇則演習弓馬教師念其誠摯略為指授大有可觀迨至武試屆期丙技藝生疎難以赴考遂着了頂名應試訂明
若獲青衿一領當謝花紅百金既而薄采芹香花語祖丁追問謝款丙置弗恤舉族皆知然以其房強丁眾寡奈伊何姑為隱忍乙旋以受屈
難堪赴局申訴集議社學隨稟學官眾皆不議拔幟易幟除丙名而授之丁惟庠科册載三代年貌皆不相符由是構訟公庭詳請前學憲某
文宗究辦文宗以事經既往不便深究飭令毋論丙丁斥革功名甲由是恨乙刺骨糾合黨眾欺凌乙房毀瓦拋門踞耕奪穀無所不為乙房人
等畏其兇暴避地圖存遷居他處田疇尚在難以照料招人承買又為甲房阻撓且有敢過問者遂賤售於四堡公局插標訂期交易詎甲等
猶復恃強將標毀去局紳震怒指為強佔立即稟官將甲房者老一人某甲繫獄現已過年猶未釋放人咸究其自貽伊戚焉

守貞不貳

○天津訪事人信云東大沽民人楊斌之女許字於上庄子某姓為妻女年廿一歲既鼓求凰之曲將卜鳳之期詎料未
賦天桃先嘗冰葉某忽於今私竊歿女矢靡他之志守從一之箴請於父母過門守節為亡人代事身始父母初不之聽嗣以其誓死相要只得
曲從其志擇於初十日乘小轎竟赴某家中紳董以女貞節絕俗足以勸薄俗而挽頹風屆期衣冠濟楚送女以去似此守志全貞出自蓬門
尤覺難能可貴特紀崖略以告有採風之責者

懲辦蟻媒

○著名蟻媒張陳氏楊沈氏匿跡十六鋪地方朋比為奸無惡不作遇有婦女之貧寡者則以代薦生意為名百般撮合令
其與輕薄少年結歡喜緣十六鋪南局委員鍾偉臣二尹訪悉前情立飭地甲協同局勇將張陳氏楊沈氏拘到研訊之餘該氏等同供向為薦
頭不敢為非傳歹二尹日本委知兩等劣跡多端今日到案尚敢飾詞抵賴乎該氏等供稱前次確曾做過蟻媒現已去邪歸正矣二尹曰既係
蟻媒實堪痛恨喝令張陳氏脫去棉衣鞭責二百五十下楊沈氏亦責一百五十下責畢飭傳張陳氏之夫張阿春至案謂爾治家不嚴縱妻作
惡本應照例究辦姑念無知着具結改過將妻領回管束並限三日內遷往別處違干提究楊沈氏驅逐出境

蘇撫閱兵

○蘇撫剛大中丞調操營略列報中前月二十九日為大閱之期昧爽時各營已在大校場伺候至辰刻中丞排導而至
既升將臺各官戎服參謁中丞傳令開操初演長蛇八卦盤旋等陣繼續排槍擡鎗以及步箭箭牌腰刀等技演畢馬步交戰讓之打對子各兵
皆奮勇當先如臨大敵鎗燦於銀刀橫如雪至其隊伍之嚴肅旌旗之鮮明尤為出色中丞閱畢見欣欣然色喜稱賞勉勵直至下午中丞始呵
殿回轅

醫院勸捐 ○茲將福建邦頭次勸捐同濟醫院錄款列左 顏承成捐銀二千元 豐興公司捐銀一千五百元 邱萬興捐銀一千二百元 萬成興公司捐銀八百元 協振公司捐銀六百元 吳德源 豐源號 陳山仰以上皆捐銀五百元 萬茂公司捐銀四百元 李振裕 邱建芳 邱瑞昌以上皆捐銀三百元 邱益昌 邱益成 邱萬安 楊恒茂 怡順棧 益豐號 益隆棧 蔡德豐 鄭聯盛 源通號 瑞泰號 顏祥合 承福源 薛錦茂 洪豐吉 陳德發 順發號 振芳號以上各捐銀二百元 承和興 益興號合捐銀二百元 顏源和 顏發盛 胡瑞吉以上各捐銀一百五十元 瑞春號 順安號 甲陳協和以上各捐銀一百二十元 同萬興 蘇源 遠 順興明記 聯興號 泉順號 古友軒 逢春號 中安號 胡復興 協榮茂 建隆興 源晉成 萬振成 允昌號 捷成號 洪德源 鼎益盛 事興號 陳仁福 黃德祥 鼎興號 恒源棧 無名氏為母作冥功德以上各捐銀一百元 其餘錄款續捐俟後再行錄登 大清光緒十七年十月初四日 同濟醫院謹啟

招人承供雜物事 ○署新嘉坡輔政使司阿 為招人承供雜物事照得叻嶼甲各地現欲招人承供各物係由一千九十二年正月一號起有一年為期者有可至二三年者茲將各事宜開列如左 新嘉坡所需各物開列 柴薪係量地司及國家印字局所用 磚瓦石灰 古老石 火水 又火食乃本坡船政司所用 又火食乃在獄各差所用 又火食乃諸獄囚所用 又火食係海上諸囚所用 木料 柴水此乃輪船所用以上乃承供一年為期 又本土各式雜物此項或承充一年或二年均可 檳榔嶼所需各物開列 船牌此乃船政司所用至於舟船運費均由承辦人所出 門牌車牌 磚瓦 石灰古老石 火水 火食及雜物此係醫院所用 又火食乃印度新客所用 又火食係船政司所用 又火食係在獄各差所用 又火食係諸獄囚所用 又火食乃海上諸囚所用 木料以上乃承供一年為期 又本土各式雜物此項或承充一年或二三年均可 麻六甲所需各物列左 車脚費用 石灰 磚瓦古老石 火水 火食及雜物此係醫院所用 又火食乃船政司所用 又火食係在獄各差所用 又火食乃諸獄囚所用 木料 古老石 柴水此乃輪船所用以上均承充一年為期以上所承各物另有格式紙列明並有價值略行列出以便承充諸人填寫若需此紙可至本寫字樓或嶼甲參政司署領取凡入票者須將其票封固票外寫明承充某項等字樣每票需用壓票銀一百元如不能准其承充即將原銀發回至於棄取之權任由國家裁奪不得執價低者得之說以爭論各宜踴躍切切特諭 大英一千八百九十一年十一月三號 示

渣甸輪船往檳榔嶼加刺吉打 ○啟者本行有渣甸火船名吉生大有一千五百七十七噸現於西去月三十一號即華去月廿九日由香港啟行定於西本月六號即華本月初五日抵叻上落客貨即即展輪往檳榔嶼 加刺吉打 等處 諸君有欲附貨搭客者請至本行面商是荷 大英一千八百九十一年十一月二號 大清光緒十七年十月初一日 莫實德洋行謹白

金銀時鏢出售 ○啟者本公司常在歐洲選購各種金銀時鏢來叻發售其鏢各款俱備每羅申價在二十元以上倘 諸君有欲採購者請移 玉至文咸街即土庫街葛士兄弟洋行附近第九第十十一十二號門牌本公司內選閱便得特此佈 聞 大英一千八百九十一年十月三十號 大清光緒十七年九月二十八日 峇知里爾公司謹啟

頂上呂宋烟發售 ○啟者本號開設在本坡火車路第一百四十五號門牌專辦呂宋烟等項來叻發售現由小呂宋第一家烟局辦到頂上等呂宋烟及小烟等在本店出沽其烟香味甚美且價值格外相宜 諸尊光顧請移玉至臨選沽為盼 大英一千八百九十一年十月十六號 加士模波力底呂宋烟店主人威巴里士謹啟

頂受聲明 ○啟者水仙門大葛街第四十九號五十號門牌承興和洋貨生理各股東現均志圖別業將所有店底傢私貨物等全盤頂與同安堂承受已定於十月初一日交易自頂之後任從新人改號開張日後生理盈虧概與舊人無涉至舊人在粵港各地有與各寶號往來數目均歸承興和司事人黃宗泉自行經理不干承頂人之事先此聲明免滋後論 光緒十七年九月廿六日 承頂人同安堂謹啟

正吉林人參招容 ○本號親到吉林採辦高庄人參及參鬚野山高麗向在上海開設歷來有年貨真價實四遠馳名包退包換從無錯誤今分開在實叻坡老吧風萬興土庫二層後樓凡仕商賜顧者請即移玉到做處購買大小各色俱全特此佈聞 大清光緒十七年八月廿四日 益元長主人謹白

盤枋路頭豐源號輪船開行日期 ○本號輪船往來各埠船期開列如左 在各埠往實叻日期 在實叻往麻六甲每逢禮拜一五日下午四點鐘開行 由麻六甲往芙蓉每逢禮拜二六日中午十一點鐘開行 由芙蓉往吉隆坡每逢禮拜二六日下午六點鐘開行 由各埠回實叻日期 由吉隆坡回芙蓉每逢禮拜一四日下午四點鐘開行 由芙蓉回麻六甲每逢禮拜二五日上午十點鐘開行 由麻六甲回實叻每逢禮拜二五日下午四點鐘開行 另有輪船在叻日開行日期如左 諸君有欲附貨搭客者請至本行面商是荷 大英一千八百九十一年十一月二號 大清光緒十七年十月初一日 莫實德洋行謹白

北慕娘招商承餉示

碼均將屆期茲特出示招商接充應將各款條列如左 一鴉片烟碼凡屬生土熟膏烟灰等均准其在北慕娘納閩及附近各小埠煮賣並出牌與他人沽賣承餉之例應照一千八百七十三年納閩所定第二條例則施行此例載在一千八百八十九年北慕娘國家第一百一十一號告示內茲並將烟價列明 每銀十元沽烟膏六兩八錢 每銀五元沽烟膏三兩二錢半 每銀一圓沽烟膏六錢二分 每銀五角沽烟膏二錢九分 每銀一角九占沽烟膏一錢 每銀二仙沽烟膏一分 每銀四元沽烟土一粒然每土一粒祇准煮烟并七兩不能多煮 二酒碼凡中西各酒可以自行販製出沽并可發牌與他人沽賣此碼係照一千八百八十九年所定第八條及一千八百八十七年所定第三條例則施行 三當碼投得者可以自設當店及發憑與他人開設當店此碼係照一千八百六十八年納閩所定第三條例則及一千八百七十二年所定更改此律第一條并一千八百八十八年所定第五條又一千八百八十九年國家所出第一百三十一條告示施行 四賭碼投得者可以自設博場并可發憑與他人賭博此碼係照一千八百九十一年所定第八條例則施行此賭碼不能在納閩設立 五出入口稅碼此碼係在東方各海島施行凡諸出口貨物如沙藤樹乳黃蠟燕窩木板以及山海所出土產各項入口貨物如烟葉鹽酒火柴等物及西方各島山海所出產亦如東方海島之例又東方內地入口之貨如鹽酒烟葉火柴銅鐵布疋等項均准其收稅 六脊勝煎碼投得者准其捕蝦製造並准發憑與他人捕蝦製造 七燕窩碼投得者准其在那威海之各底及施加南兩巖抽收什一之稅以上各碼若欲承充者所入之票務須將各地各碼分別投票以歸清楚茲並將投餉各地列明 一北慕娘全境在西方巴打士海之稅不東河起至東方施白沽海止及納閩並其附近各島此乃煙碼界內之地 二東方各地係在丹戎因那律東地方西至施白沽海止所有那威 刺白 蘇葛 仙仔港海面 堅那不丹干 施加脊及附近各港均在此內 三心般拿地方係在心般拿起至峇株甸拿吉地地方止 四西方各地係在丹戎因那律東北境起至施不東河南境止所有 眠淮 峇南望頭海島及納閩地方均在此內此乃烟碼之界 五古達地方係在丹戎因那律東起至三班萬宜與止所有峇汝株海及眠淮南望頭等處港淡均在此內 六加耶地地方係在三班萬宜與起至孟加灣河止所有甸巴塞 亞迷 暗那 蘇蘭 多蘭 加耶海 標打丹卑地 金萬尼士及南方各港淡均在此內 七巴打士地方係在樹勝邊由起至施不東止所有基刺士 不打丹密 不打士美沙及巴不東南方各港淡並納閩亦在此內此亦係烟碼之界 八納閩及其附近各小埠僅投烟碼一項而已○投餉章程 所入各票務須列明一千八百九十二年內每月願承餉項若干 凡投烟酒當賭收抽各碼均在慕娘納閩仙那港東境者其票須於西拾一月三拾號即華月拾二拾九日投交仙那港輔政司署以憑選擇而票面須用火漆封固票面須寫明機密餉碼字樣方可 凡鴉片碼在北慕娘及納閩者係至一千八百九十二年正月三十一號始能到期而後是年新承之碼僅得十一閱月之久 凡入票承充古達 加耶 巴打士 那威海 納閩等地方餉碼者可就近交地方官署此票須於西十一月十五號即華十月十四日以前投遞所有各票均由國家選擇不得執價高者得之說爭論所入各票務須將姓名住址事業及担保人姓名住址事業等列明 凡入票之人若不欲顯其真姓名者可用暗號三字投遞另以他函事業註明其真姓名事業此函須寫交北慕娘督憲府呈督憲親拆字樣方可 所有各碼均須遵照依現在所行之律及他日國家續行之律如欲知其詳細情形者可至仙那港庫務司及各地方官暨新嘉坡香港代理人處詢問均可特此諭知 再所承烟膏餉碼係以八年為期如不欲承八年者亦聽 大英一千八百九十一年九月廿二號 示

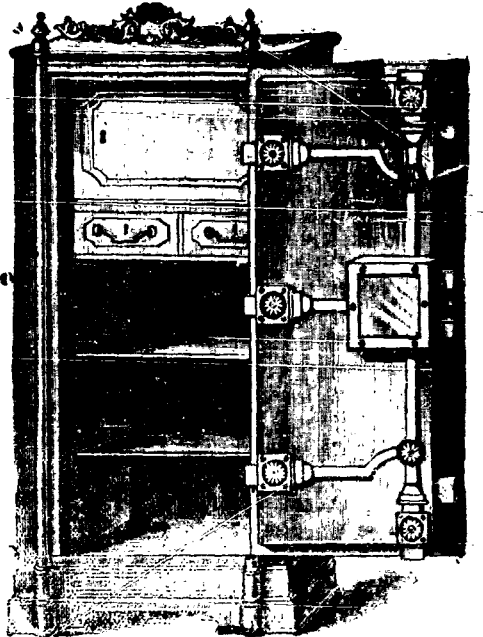
北慕娘招商承餉示 ○北慕娘輔政司 為招商承餉事照得本境熬煮烟膏出口沽賣之碼刻欲招人承充此碼以八年為期如欲承短其期者亦無不可為此示仰商民人等一體知悉爾等如有欲承斯役者可入票至北慕娘督憲參贊或在叻入交然中洋行稟請以憑國家選擇各宜踴躍慎無觀望特諭 大英一千八百九十一年四月十六號 大清光緒十七三月初八日 示

代理香港火燭保險有限公司告白 ○啟者本行已承香港火燭保險有限公司總理人之命在叻與其代理一切火燭保險各事宜凡叻地諸君有家業物件等欲買保險者請至本行寫字樓面商一切價甚相宜特此預聞尚希 惠顧 大英一千八百九十一年八月十六號 光緒十六年七月十二日 牙直里洋行謹白

華英書籍減價出售 ○啟者鄭容禮先生在前奉委出洋歷有年所想其博探方言鉛槧自富現同中國粵 憲荷內統洋務事宜先生每於公事餘閒將其平日所有著述各書訂校而附之刊印一律告竣有心世務者購而熟讀之不特增廣識見實足以助其才力誠嘉惠後學之要及也茲將各書目開列如左 計開英學初階每部銀六角 增訂華英字典每部銀五元半 英語彙腋初集每部銀一元半 英文成語字典每部銀六元半 英語彙腋二集每部銀二元 學習英文賦字部每部銀一角 應酬寶笈每部銀二元 粵城廣報新聞紙每年銀八元 大清光緒十七年正月廿二日 大英一千八百九十一年三月二號 漆木街南興隆號謹啟

啟者本公司有店舖多間欲出稅與人
茲將店舖開列如左 計開大貨棧一
間坐落甘榜六甲之甘明街第十號
貨棧 店舖二間坐落甘榜六甲之
加街第九號第十號十一號門牌 店舖
一間坐落衣箱街第十七號門牌 大
屋二間坐落吉康街第一百十七號第
一百十八號門牌 店舖一間坐落牛
車水戲園後街第四十四號門牌 店
舖二間坐落小坡梧槽路第一百零八
出號第一百十號門牌以上各舖租價甚
相宜 倘若有欲稅居者請至本公司
實相商便妥謹此佈聞
光緒十六年十二月初一日
新嘉坡保險公司謹啟

鐵 櫥 出 售



啟者本行所售之鐵櫥在本坡馳名
已久素蒙 諸君購用無不感稱其
妙計此櫥之大小共有五等而價
最少亦在九十五元以上而此鐵櫥
乃歐洲著名工師所製極為美善本
坡所有西人齊習人以及作椒密生
理諸華商多向本行購買以為貯銀
之用因本行所沽者均用上等物料
製造而成不惟能壯觀瞻且異常
堅固無論火燒盜劫均保無虞貨美
價廉莫此為甚倘諸君有欲購此櫥
以收藏重寶可至本行選閱是幸此
佈 英一千八百九十年正月四號
不殺呼魯公司即前
加珍目不殺公司謹啟

紅 頭 冠 仔 萬 蘭 池 酒 出 售

啟者本公司所製之紅頭冠仔標萬蘭池酒馳名已久乃在歐
洲名家所製自一千八百一十九年相傳至今已閱七十年之
久而其酒收存有數十年方肯出而沽賣故其熱氣概已全消
所以 諸君沾
飲者均深獎譽
在歐洲一帶各
國之人無不喜
飲此酒因其氣
味清香遠勝於
他酒故也是以
本行特辦此酒
來助發售自此
酒到叻而後凡
沾飲者無不盛
稱其美且此酒
與本坡天氣甚
屬合宜 諸翁
賜顧祈細心辨
認紅頭庄及以
上所列各標頭
并有來士古乙



啟者本公司所製之紅頭冠仔標萬蘭池酒馳名已久乃在歐
洲名家所製自一千八百一十九年相傳至今已閱七十年之
久而其酒收存有數十年方肯出而沽賣故其熱氣概已全消
所以 諸君沾
飲者均深獎譽
在歐洲一帶各
國之人無不喜
飲此酒因其氣
味清香遠勝於
他酒故也是以
本行特辦此酒
來助發售自此
酒到叻而後凡
沾飲者無不盛
稱其美且此酒
與本坡天氣甚
屬合宜 諸翁
賜顧祈細心辨
認紅頭庄及以
上所列各標頭
并有來士古乙

正 金 鐘 標 萬 蘭 池 酒 出 售



啟者本公司所督辦正金花鐘標萬蘭池酒久已馳名叻地華藉
君子均喜用之現已議定與本坡酒公司包辦以應零沽凡
有欲客購者請至酒公司沽買便得如買成起以便配往外處者仍
可至本行沽買至此酒
製造之法
精妙異常
酒味甚清
以之蒸釀
者皆為上
等之料保
無偽充之
弊此酒若
在本坡沽
飲甚屬合
宜且價亦
甚廉 諸
翁沽用須
為留心辨
認以防魚
珠之混因
現在市上假冒者甚多
如以上所黏各標頭無本行不殺呼魯華字者即為假貨幸勿為之
購買本行有厚望焉
大英一千八百八十九年十二月三號
不殺呼魯即前加珍洋行謹啟

新嘉坡五坡嘉新
嘉祖亦
頂家東
工項小
美居
酒庄
發售
此標
司公魯呼素五坡嘉新

拿模只公司等西字為憑庶免為珠目之混是所切禱
大英一千八百八十九年 拾二月三號
不殺呼魯即前加珍洋行謹啟

現在市上假冒者甚多
如以上所黏各標頭無本行不殺呼魯華字者即為假貨幸勿為之
購買本行有厚望焉
大英一千八百八十九年十二月三號
不殺呼魯即前加珍洋行謹啟