

大清光緒十七年

本館新聞除禮拜外日出一
紙 諸君賜閱本報者無論
本埠外埠均可函致本館取
閱如外埠閱報照加寄費不
也除日報照常刊送外復不
惜工本從英國採辦釘書機
紙各機器以待與 各官商
刊印書籍單件並有英國各
種活字及各式花邊等延有
西人印工其精所有中西
文字均能刊印並有石版
印字大小機器均用精工刊

第 二 千 九 百 八 十 七 號

報 叻

(號一廿第牌門口虱巴舊在設開館本)

印工綴絕倫能延有文士書
寫各體文字現由上海購到
各種書籍出售其書目另行
刊佈所有各項其相宜再
本館所登來札原擇其有關
世道人心者附登否亦須無
礙於人而後始錄其有謬馬
成文以及支離費解者概不
登報嗣後 諸翁來札尚祈
自諒更須寫實里而後敢
登但來稿登與不登均不能
將原稿收回也 本館謹白

辛卯十月初二日

凡閱報者每月一元每日售錢五仙 (大英一千八百九十一年十一月三日禮拜二) 凡刊印告白第一日每一字仙二日以下每字半仙

新到各種奇書發售 ○啟者本館近由上海蘇蘇等處採買各種奇異新書及地輿圖誌等來
購發售其書或銅板木板鉛板石板均無不有且字畫詩書等項尤繁多有曉地未嘗經見者其有益於世
道人心者實非鮮淺有非徒快耳目者比茲特以廉價出沽諒亦 諸君子所欲先睹為快者也所有各書
目經已另列單張附呈鈞覽閱者鑒焉 本館告白

電報冊出售 ○啟者本館有電報簿冊出售字畫分明篇頁井井甚合於商家所用倘 諸君
有欲購買者請至本館取閱價甚相宜特此佈告 本館告白

解惑篇

有客來自范蠡城偶談及越中風氣云近來大異風水之說凡富紳盛族往往惑於堪輿家言停棺不葬廢
求吉壤一若非得牛眠地以葬親骨即不可以為子不可以為人也者甚至求之不得則爭之爭之不得則
陰謀詭計移碑掘址無所不為但顧有利於己不顧有損於人以故某邑某大令下車之始所收呈詞計不
下百十紙而爭地之案十居八九竟有上控制府者經制府以未文公天地理之說反覆批示而此風仍
不克變余聞之不禁愀然而歎曰此風之盛豈獨越中為然哉第越中向來不至於此今若此當必有樸此
術者陰謀而默誘之故易動其幾耳風水之說未嘗盡無但所以謂之風水者不過取其地之無風無水而
已因風水為地之患風者非天上之風乃地中之風也地中之風也會有葬十餘年開鑿視之而棺皆遷處左側不在正
中蓋為地風之所吹所謂勒風也水則地中之風也固有所謂地水可及泉古人有黃泉之說然地之高燥者則
去黃泉尚遠若卑窪之區去黃泉近則不啻浸骨於水中此則人子之所不安倘得無此二者之患即已可
以葬親骨矣若惑於地師以為此地可以發財此地可以發官此地可以發科發甲此地可以多子多孫則
皆欺人之談嘗有笑柄謂地師擇定吉地詡詡然自誇於人以為葬此必發人問其期則曰若六十年不發
講掌吾地師之所以欺世者大都皆此類也夫風水之書相傳為青鳥之術說者謂此書成於郭璞然郭
璞初不聞其善於地學也即使善之而郭璞曾不得其死彼善乎此者曷竟不能以此自庇其身且富紳
盛族之所以惑於風水者究何以故曰為求其富者愈富盛者益盛也顧既已富矣盛矣試問此時之富與
盛從何處陰乎豈其祖若父所葬皆吉地乎若然則已得吉地又何他求如以為祖若父所葬實非吉地則
及爾之身何以不失其富不失其盛若以此時所有之富與盛猶不足以滿其奢願而必欲再得一好風水
使富倍於從前盛倍於現在則又安知自此之後能常保富盛耶且又安知自此之後更頓失其富盛耶夫
福地當歸福人陰地不如心地此數語者古人早先我言之殊極明白曉暢而無如蚩蚩者竟不之悟也十
年而後控告謂富人佔其地又公稱狀以為恃富欺貧事所常有是必秉公以斷因親履其地掘得所埋之
石土花斑剝姓氏確然遂將此地斷歸貧人後數年公解組悠游杖履偶過是地詢父老以近日官府德政
何如父老曰官之德政莫多於朱惜乎亦有斷錯之事詢其故則以貧人之陰謀告公乃對墓穴視曰此地
不發是無地理此地若發是無天理是夜大雷雨比曉墓穴旋成深潭由此言之地理之說朱文公亦不諱
言安得謂之必無惟是以循行天理而後講求地理則可以謀奪地理而竟忘天理則不可且因地之故而
使其親之骸骨不能以入土為安雖不至於日炙雨淋而以華屋作山邱恐其先人亦必有不妥於黃泉之
下者與其千方百計累月窮年求得一吉地以葬親何如祇求高壤無風無水之地安葬其親之為愈乎夫
地非難得也必以求發地則難得况地師習氣出者奴之入者主之後人必發前人之非已地不如人地之
好故凡有惑於風水者未有不謀奪於人欲謀於人未有不控之於官於是乎爭地之案多而禮家亡身聲
敗名裂然則風水真為禍水而富紳盛族不但不能增其富盛抑且不能保其富盛而其惑卒不可解竊願
大賢以呼之或亦有補於萬一也夫

給假慶賀 ○西本月九號即華本月初八日禮拜一係為英儲君撒降之辰故是日凡屬被中公
衙銀行及各洋行中均行給假一天俾得恭行慶禮以伸忠悃云

車禍未定 ○近當本坡總政司開門聚賭之期廿八日復經會商所會之事甚多內有一則係請者...

開用水池情形照錄 ○廿八日下午武吉馬路新製水池告竣...

嶼嶼官報 ○檳城遞來信息云嶼嶼地運理府正堂越太守申稟承上游委命調補白蠟華民政務司等由然則嶼嶼之人又將趨首以...

勸導錫錠 ○前報嶼嶼莫實得洋行有錫錠沉於水中一事茲接嶼嶼來信謂該行已覓有善於水性之人入水尋求...

緝獲雙通 ○銀行之設銀籍所以便商賈易取携携法良意美然猶有未盡善者蓋以華商貿易者眾議英文者無多而銀行所設...

小忿行兇 ○叻地人心好鬥動因小故致釀干戈至釀事貽憂此孟子所謂一朝之忿亡其身以及其親者而助民偏犯之其故...

體卹英差 ○本坡英差所戴之帽甚小不過僅敷蓋頂雖有短簷突出然終不足以遮陰現在總巡捕官里葛君以叻地炎暑蒸人...

屍身無着 ○萬興與輪船二管車前者被其役人推下水中一案業經列報茲悉國家於此一事欲尋覓其屍身以期勘驗業已通飭...

三 品 出 售



其酒係白頭式製售有年沽飲 諸君莫不稱其香美奈近有無恥之徒假冒本庄三品酒款式以圖魚目混珠情殊可恨嗣後 諸君沽買本行白頭三品酒者請細認本號招牌之內

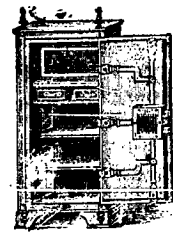
有小紙包頭計華字新製玻璃瓶也公司者始無伴若此字樣即係假冒請為細認特此佈聞
大清光緒十一年十一月初四日
大英一千八百八十五年十二月十九日
明嗎也公司謹啟

名 鐵 櫥 發 售



此本行鐵櫥所以為 諸翁之所共賞也啟者本行所賣之鐵櫥久已馳名於東方一帶而於叻坡則聲名尤著至本行沽賣此等鐵櫥已有三十年之久其製甚為堅固保能避火且其鑰匙甚妙斷非盜賊等所能開計其櫥全身均用鐵製無雜成並以木料且諸櫥自前至今均為一式堅固並無有優劣之分至於各櫥大小不一而價值則約一百元至四百元凡用之者可保其不礙焚燒即火災亦無所損本行之鐵櫥實為叻坡諸華商

所喜購而本行每年所沽亦殊不鮮茲特為之錄佈倘諸君有惠顧者祈即玉臨選購為盼
大英一千八百八十九年十一月廿八號
大清光緒十五年十一月初六日



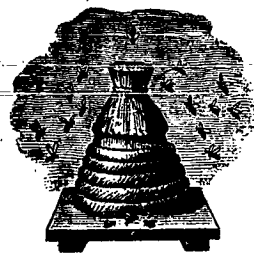
明嗎也洋行謹啟

烏 密 酒 發 賣



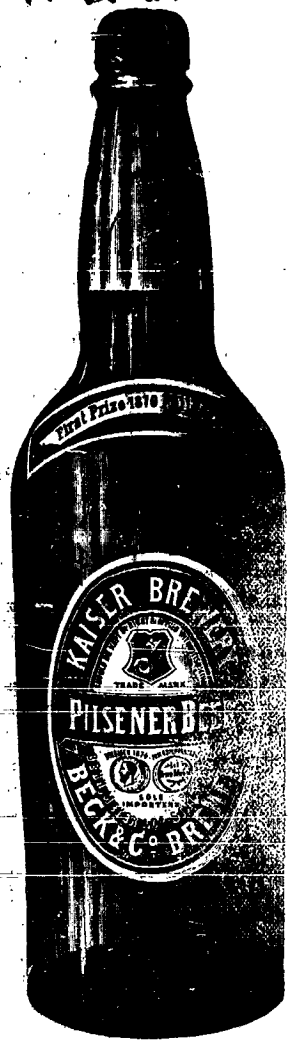
啟者本行向由英國督辦各種美酒來叻發售久已遐邇馳名茲復由英新辦到領爾士斗雲字號之狗頭標烏密酒到叻應沽此酒香美異常不惟飲之可口且能保養精神調和血氣常飲令人不生疾病誠酒國中上品也 諸君光顧應細看以上所列之狗頭標庶不致誤且價甚相宜倘 諸君有欲沽飲者請至本行取用可也此佈
大英一千八百八十八年八月十五號 明嗎也洋行啟

法 國 頂 上 蜂 窠 標 萬 國 池 酒 出 售



啟者本公司親由法國督辦頂上好萬國池酒來叻發售其酒清香濃郁醇厚異常飲之誠可令人長血氣壯筋骨悅顏色妙美無窮今市上所有萬國池酒無有能出其右者誠佐饌中妙品也至此酒惟本公司一家沽出餘無別家出售 諸君光顧請細認蜂窠標頭為記並細辨香味方不致誤價甚相宜倘有到份之購者祈早至 惠臨沽買是幸
大英一千八百八十八年六月二十號
大清光緒十四年五月十一日
明嗎也公司謹啟

蜜 酒 發 售



啟者本行由歐洲辦到上等密酒來叻發售其酒甚佳茲將標頭印出 諸君光顧祈為細認免致有誤倘有無恥之徒假冒本行鎖匙標者本行定必嚴為控究再此酒不能販往
加勝吧 三寶龍 泗里末 望加錫 檳榔嶼 日裡等處其他各埠均能運往並此佈
大英一千八百八十六年十一月十八號 明嗎也洋行謹啟

洋貨出售

啟者本行由歐洲辦到各貨甚多以便 諸君選用茲將各貨略登如左以備採擇焉計開 卑呂申及羽因拿雷酒 每箱計大樽四十八樽 英國下莊雷酒每箱計小樽四十八樽 法國三星標萬國池酒每箱計十二樽 荷蘭仁酒每箱計十五樽 荷蘭 本每箱計一百樽 意國華勿酒每箱計大樽十二樽 卑羅酒及各色美酒每箱或十二樽或廿四樽 美國生菓每箱計廿四樽 各式餅 乾每箱計一百罐 各色洋紗每箱計重四百磅 西國棉布大類巾每箱計三百捲 花布每箱計一百二十疋 竹布每箱計二百疋 奧 國綢緞布每箱計二十疋 香緞每箱計五十圓 呂宋烟每箱或一百枝或二百枝 并有各項貨物甚多不能盡錄且貨皆精美價甚相宜 諸君有欲購用者請 移玉惠臨選購為盼

大英一千八百九十一年六月十七號

巴直風底巴士公司謹啟

RIGAND'S KANAGA WATER.

列爾干那芽花露水 ○此水係以干那芽花 所製其花出自日本國中香冠凡卉乃列爾君 在日本探辦載回法京製成此水以故其香甚 之而其用亦甚善如皮膚有皺裂等病抹此香 水固能愈痊尤可解蚊口之毒若以此香水和 水盥洗固能令人肌膚嫩滑顏色光潤且瘡癩 不生本藥房製成此種花露水銷流已久遐邇 傳揚不料近有德商仿照本藥房所造此水以 圖射利其質氣味遠遜迥隔霄壤 諸君有購 買此水者請看以下所列第一款之西字標頭 本藥房所用製成此水之樽係有浮凸字樣如 下所列第二款式且有西字註明列爾公司字 樣如無各均有親書號據始為真貨否則係為 混冒倘有購者至於各式人等有假冒本藥房 花露水或由外處運來或在本城發售一經本 藥房查出定必嚴行控究至本藥房之花露水 係託新嘉坡藥房麥加君代售並未開枝別處 併此聲明

'KANAGA DEPOSE'

4430.

MORRHUOL.

樓好呂解毒珠元藥丸 ○此丸治諸虛損吐 血花柳梅毒咳嗽哮喘 目痛重舌等症其效如 神且不惟解毒且能 補和營衛葆養精神現 在法英美等國醫士所 用花柳敗毒之丸均用 此丸無不藥到病除立 見春回若飲此丸須仿 照魚肝油之法要緩緩 吞下必於用飯時吞 飲一二粒切勿以為急 吞以背食法此丸係以 樽裝每樽計一百粒 茲託新嘉坡藥房麥加 君處代售佈

大英十一月八號

SANTAL MIDY,
DR. MIDY'S SANDAL OIL CAPSULES.

檀香油藥粒 ○此藥 係製成油質以薄皮一 重裹作粒形以便易吞 而其藥力能治花柳 淫毒白濁白帶等症一 切等症如症雖香痛飲 之立止而服藥後約歷 二三日即見功效但所 患過重者須每日吞食 六次每次吞食二粒至 痊愈後宜再吞食十日 庶得消除後患永絕根 株惟食此油時宜戒色 慾勿食辛辣勞動等事 幸勿自誤致礙藥力之 不神也現此油託交新 嘉坡藥房麥加君處代 售此佈

FRUIT JULIEN.

浮華如里湯藥糖 ○此 藥糖係採鮮果之汁加以 藥料和製成塊略如糖粒 氣味甘佳而其功效較於 藥油為日無論男女老幼 均能飲食且其味有如 菓最為適口尤為小兒所 愛其糖力均可治胆汁太 多重舌頭痛等症大便不 通斑疹血熱血毒以及皮 膚癢等症飲之亦可涼 血行滯且能令臟腑潔淨 痼疾立除但飲之法宜於 臨睡時吞飲一二粒至於 早飲茶一杯須臾即覺大 便通利身體爽快此藥現 託交新嘉坡藥房麥加 君處代售此佈

啟者本行由歐洲辦到各款 時表來發售其表金銀鋼質 等類無不有之計此金表之價 每枚由廿五元至一百五十元 銀表之價則每枚由八元定二 十元鋼表之價每枚由三元至 六元另有時鐘每具價銀由二 元至二元五角又八日錄之時 鐘每具價銀由四元至十元更 有各款金器甚多不能備錄 諸君合意祈早 玉臨選購是 荷此佈

大英一千八百九十年十一月 十號

大清光緒十六年九月廿八日

橫甲公司謹啟

1882 **GRAND VIN SUPERIEUR** 1882
PREMIER CRU

Cecile Hardier
Cuvée de Réserve

BEHR & CO SINGAPORE
Sole Importers for Straits Settlements and Netherland's India

啟者本 公司由歐 洲辦到頂 萬 上三品酒 甚多來叻 發售酒味 甚美且價 亦相宜茲 將此酒標 式附登報 中諸君 購而飲之 細辨香味 方知此言 之不謬也 特此佈

酒池

啟者以上標頭所列之星標萬池酒 香味甘濃最稱美善飲之不惟不醉且 可娛心養 顏其益莫 能殫述茲 本公司特 由歐洲辦 到來叻應 沽一諸君 賜顧祈請 認明以上 所列標頭 為記庶免 有誤特此 佈聞

A. ROCHER & CO
COGNAC

啟者本 館欲延請 書寫石版 字人一名 其人須精 於楷行兩 法方能台 用倘能兼 工篆隸以 及宋體各 字者尤佳 倘 諸君 有欲就斯 席者請至 本館面商 為望 本館謹啟

大英一千八百九十年九月二十號

橫甲公司謹啟

山崩傳聞 ○廣省順德大良城有三眼橋對河有山頗稱高峻前月十一日午後忽然崩缺數丈洪水滔滔奔騰而出幸山無居人路
乏行者故未傷及人物據故老言紅羊兆劫之初九眼橋旁曾缺一山今順邑龍江既睹星異大良又報山崩意者其有兵象乎然天道遠人道
邇恐未必然也

佛心仙手

○台北擬解名妓謝英娘王玉琴者色藝冠時自破瓜以來所得纏頭資不下鉅萬然稍不如意仍不免為鴿婦塗鴉積威
隱忍已非一日近又以小過遭笞遂相將赴縣控訴自願從良詞意哀切署淡水縣孫幕齋司馬升堂過訊供無異詞特嘉其志援例為之脫籍
交官媒擇配從此名花有主不虞風雨摧殘矣所有堂判俾四六新詞照錄左方訊得謝陳二女曲巷嬌娃深閨麗質英娘則甫離襁褓失怙
而飄梗無依玉琴則未識綺羅比貧女之浣紗自苦恨煞生身阿母賣兒祇利金錢忍教拳掌明珠墮瀾任沾泥絮遂使小家碧玉竟入大道青
樓鶯花已負春深恣浪蝶狂蜂之競擾鴛鴦月逢姑惡更難鴛鴦鳳凰以何堪而乃孽海沈淪悟芳華之過眼公堂籲訴企實獲良以拯身劇憐姊妹
之花喜二女同居同志乞判鴛鴦之牒願一生雙宿雙飛查訪有溫飽無虞年華相若可以儷茲兩美偕老百年許即隨時以稟聞候為親裁夫
案暫付官媒以收養亟聯佳耦而及時仰祈班差速為查訪如有溫飽無虞年華相若可以儷茲兩美偕老百年許即隨時以稟聞候為親裁夫
婚禮鴿婦實阿賜者虎狼成性地鳩為心迫此嬌姿驅為賤役脂粉則儼成地獄歌舞則習作生非植柳成枝而成陰罔知愛護任桃花以逐浪留
惜願青詞鸞鴦實新腔之未叶粧成孤媚仍飾飾貌之不工假綢繆紗底管絃頹頹媚客偶冷落門前車馬遷怒成仇似此淫威彼惡婦心
何忍也誰無子女試反觀汝亦安乎凡昧心害理之所為實憲典刑章所必究杖一百問應的決即其治其人枷三月俾俾觀懲乎此而
做乎彼法原不赦恩准姑暫酌罰鍰以示儆作賤畜之厚助定以日限五百番俾勿運樹之風聲七十鳥兒殘宜欲更有阿牽阿笑均久陷于
火坑宜祈登請彼岸稽族姓則巧符王謝付良媒而並結朱陳銷金窟從此劃平錢樹子漫云撒倒更富嚴申厲禁庶幾力挽頽波俾小妮子脫
出風塵將及盡娟條治葉願有情人都成眷屬無復嗟怨夫曠夫此諭查台地淫風之盛甲於天下凡居民無論有子無子均撫童養媳於家年
將及笄縱之淫亂即親生之女亦不擇婿乘龍任其奸生子以嗣以續其淫者不論族黨苟合無忌即或貞烈之女備受鞭扑亦漸染不能自
主積習相沿實倫常之大謬甚至男子力贖眼瞶目以為拙女子倚門獻媚稱之曰龍司馬此判能挽回風化返淫為貞者當堂訊時邑人觀判
者幾無不稱地父老欣相告曰此舉也為開臺二百餘年來未有之善政彼則脂虎之淫威有不因此而稍戢者哉然此風不但於台北為然也
安得司馬而遍治之是亦可悔也已

羊城談屑

○婦女無知多信神鬼狡黠之婦即借鬼神之說以惑之粵東香山縣屬山前村老婦年約五十歲日在澳門以下莫之術
搆騙資財七月十七日龍頭井地方某宅延老婦為小兒卜算年神吉凶老婦乘機造言以惑之謂此兒命犯天狗白虎金鎖各關煞非設壇為
兒祈禱未克消此災厄該宅婦聞其所需若干老婦言所需無幾祇銀半枚足矣但金鎖一關必得金器用以祀神祀畢即在壇前煎湯化符於
湯內令兒量之則關可解金器煎罷即將原物奉還該宅為其所惑即飭僕備辦冥鈔果酒之屬令老婦設壇於堂為兒祈禱詎料老婦從中
施以變裝設壇之後合家老幼皆迷惘如痴老婦遂入室搜掠錦重衣物前煎水之金器携之而遁該宅人等目雖見之而口不能言迨日暮主
人自香港歸入門見舉室之人皆如醉如痴如為迷障所中遂以清水解之漸次就醒檢視衣物失去已多主人即投知捕獲緝拿老婦已不知
所往者○某甲宦家子也自幼父來粵作官乃父宦囊頗豐已早為甲納粟其父逝世甲少年驕縱成性習於遊蕩浪費無狀虧去多金母為
所責遂限其用度甲不耐拘束竟捨其母與妻逃隱外間不歸者兩月時甲適換班得蒙補缺亦不即歸奉札家人偵騎四出覓之不獲其母倚
門望切終亦渺然忽於前月某日甲僱肩輿而返抵家旋覽蓋頂服阿芙蓉而後歸聞甲在外與所識稱貸多金以供浪費所識者知其家本素
封故貸資不疑噫千金之子方當年少已得補官即有所虧亦何傷焉乃竟不惜身命何不知自愛耶○老陰少陽為老婦士夫之象易曰枯楊
生華蓋老陰而感少陽之氣所以生機暢達也物猶如此何異於人潮郡竹木門外某客棧內某乙年三十餘去歲娶一再醮婦為妻婦年已六
十矣今秋七月老婦居然生子產下數日其兒即殤該老婦血氣已衰兒之胎元稟受未足故不壽也○鴿票賭禁業奉粵中各憲嚴辦雷厲風
行驟昨皆知長歛迹惟大良之匪混名白頭菜馮亞倫等雖備嚴禁之時依然帶收如故或恃土棍或恃衙差以為護符故此益無忌憚也代
理順德縣林明府訪查得實即將白頭菜馮亞倫兩匪之屋查封充公似此嚴辦罪當知警長不敢復行嘗試矣

新疆近報

○新疆省南境土魯番地方鄉頭回民聚族而居漢民十無一二有陝西徐某商人也居此有年通回語以放債為業求子
母之利結交勢力以助其威索欠不遂則千方勒索必抵以田園妻妾方肯干休遂激回民之怒一呼羣起將徐殺斃并將寄居是處之漢民寬
殺三十八人正欲揭竿起事彼方酋長與官兵防禦得宜未至釀成大禍云○甘肅府屬山丹縣南山地方有劉某素習道教自名為烟火神仙
人民往求除災者不知月幾近日劉無故自臨其信男信女竟迷而不悟含淚往吊焉○今歲西塞一帶自春至夏雨水稀疎頗有歉收之象○
楊石泉制軍行文各州縣飭令將所轄之區繪成地圖詳事細載俟各屬畢集然後摺成全幅以作掌上觀近日青海黃河半為繪管細流云見
益聞錄

招人承供雜物事 署新嘉坡輔政使司阿 爲招人承供雜物事照得叻嶼甲各地現欲招人承供各物係由一千九十二年正月一號起有一年爲期若有可至二三年者茲將各事宜開列如左 新嘉坡所需各物開列 柴薪係屬地司及國家印字局所用 磚瓦石灰 古老石 火水 又火食乃本坡船政司所用 又火食乃在獄各差所用 又火食乃諸獄囚所用 又火食係海上諸囚所用 木料 柴 水此乃輪船所用以上乃承供一年爲期 又木土各式雜物此項或承充一年或二年均可 槍嶼嶼所需各物開列 船牌此乃船政司所用至於舟船運費均由承辦人所出 門牌車牌 磚瓦 石灰古老石 火水 火食及雜物此係醫院所用 又火食乃印度新客所用 又火食係船政司所用 又火食係在獄各差所用 又火食係諸獄囚所用 木料 古老石 柴水此乃輪船所用以上均承充 本士各式雜物此項或承充一年或二三年均可 麻六甲所需各物列左 車脚費用 石灰 磚瓦古老石 火水 火食及雜物此係醫院所用 又火食乃船政司所用 又火食乃諸獄囚所用 木料 古老石 柴水此乃輪船所用以上均承充 一年爲期以上所承各物另有格式列明並有價值略行列出以便承充諸人填寫若需此紙可至本寫字樓或嶼甲參政司署領取凡入票者須將其票封固票外寫明承充某項等字樣每票需用壓票銀一百元如不能准其承充即將原銀發回至於棄取之權任由國家裁奪不得執價低者得之說以爭論各宜踴躍切切特諭 大英一千八百九十一年十一月三號 示

渣甸輪船往檳榔嶼加刺吉打 啟者本行有渣甸火船名吉生大有一千五百十七噸現於西去月三十一號即華去月廿九日由香港啟行定於西本月六號即華本月初五日抵叻上落客貨畢即展輪往檳榔嶼 加刺吉打 等處 諸君有欲附貨搭客者請至本行面商是荷 大英一千八百九十一年十一月二號 大清光緒十七年十月初一日 莫實德洋行謹白

金銀時鐘出售 啟者本公司常在歐洲選購各種金銀時鐘來叻發售其鐘各款俱備每羅申價在二十元以上倘 諸君有欲採購者請移 玉至文咸街即土庫街葛士兄弟洋行附近第九第十十一十二號門牌本公司內選購便得特此佈 聞 大英一千八百九十一年十月三十號 大清光緒十七年九月二十八日 啓知里爾公司謹啟

名茶
啟者本號由武夷山親自督辦上裝烏龍小種來叻發售香味色與滑澤可人素蒙 諸君惠顧無不大加獎譽故特載運來坡發售所選之茶皆爲上等且價甚相宜計每斗價銀一元七角每連價銀十三元二角半茲將將標頭列明報中 諸君光顧請至本號選沽更祈將標頭認明并細辨茶味之清香庶免爲魚珠所混則幸甚矣
大清光緒十七年九月初十日
新嘉坡水厝尾街第六十七號門牌源發茶庄謹啟

林岩泉選裝住寔叻水厝尾發
CHIALEK & CO.



烏龍小種

源發
標頭認明并細辨茶味之清香 庶免爲魚珠所混則幸甚矣
大清光緒十七年九月初十日
新嘉坡水厝尾街第六十七號門牌源發茶庄謹啟

墊輪 枋船 路開 頭行 豐日 源期

本號輪船往來各埠船期開列如左 在各埠往實叻日期 在實叻往麻六甲每逢禮拜一五日下午四點鐘開行 由麻六甲往芙蓉每逢禮拜二六日中午十一點鐘開行 由芙蓉往吉隆坡每逢禮拜二六日下午六點鐘開行 由各埠回實叻即日 由吉隆坡回芙蓉每逢禮拜一四日下午四點鐘開行 由芙蓉回麻六甲每逢禮拜二五日上午 點鐘開行 由麻六甲回實叻每逢禮拜二五日下午四點鐘開行 另有輪船在叻往麻六甲吉隆坡實叻每年逢禮拜五二點

正吉林人參招客

本號親到吉林採辦高庄人參及參鬚野山高麗向在上海開設歷來有年貨真價實四遠馳名包退包換從無錯誤今分開在實叻坡老吧風萬興土庫二層後樓凡仕商賜顧者請即移玉到敝處購買大小各色俱全特此佈聞
光緒十七年八月廿四日 益元長主

招供伙食

大英欽命新嘉坡輔政使司 爲招人承供伙食事 照得本坡醫院現欲招人承辦伙食等項係以一年爲期於一千八百九十二年正月一號起至年底止 爲此示仰商民人等一體知悉爾等如有欲承此役者可於西十一月十六號即華十月十五日禮拜一正午十二點鐘以前將票投交本署以憑選擇而所投各票務須將該票封固在票外寫明係投某項之票字樣方能投遞凡投票者須並繳壓票銀一百元若不入選即將原銀發回至於該票之格式以及各項價值單均存本署以備諸人到閱各宜踴躍切切此諭 大英一千八百九

北 慕 娘 招 商 承 辦 示

北慕娘國家第一百八十三號招商承餉告示
 北慕娘輔政使司 為招商承餉事照得本國家於一千八百九十二年各項餉碼均將屆期茲特出示招商接充應將各款條列如左
 一鴉片烟碼凡屬生土熟膏烟灰等均准其在北慕娘納國及附近各小埠煮賣並出牌與他人沽賣承餉之例應照一千八百七十三年納國所定第二條例則施行此例載在一千八百八十九年北慕娘國家第一百一十一號告示內茲並將烟價列明 每銀十元沽烟膏六兩八錢 每銀五元沽烟膏三兩二錢半 每銀一圓沽烟膏六錢二分 每銀五角沽烟膏二錢九分 每銀一角九占沽烟膏一錢 每銀二仙沽烟膏一分 每銀四十元沽烟土一粒然每土一粒祇准煮烟卅七兩不能多煮 二酒碼凡中西各酒可以自行販賣出沽并可發牌與他人沽賣此碼係照一千八百八十九年所定第八條及一千八百八十七年所定第三條例則施行 三當碼投得者可以自設當店及發憑與他人開設當店此碼係照一千八百六十八年納國所定第三條例則及一千八百七十二年所定更改此律第一條并一千八百八十八年所定第五條又一千八百八十九年國家所出第一百三十一條告示施行 四賭碼投得者可以自設博場并可發憑與他人賭博此碼係照一千八百九十一年所定第八條例則施行惟此賭碼不能在納國設立 五出入口稅碼此碼係在東方各海島施行凡諸出口貨物如沙藤樹乳黃蠟燕窩木板以及山海所出土產各項均准其收稅 六膏臘煎碼投得者准其捕蝦製造並准發憑與他人捕蝦製造 七燕窩碼投得者准其在那威海之膏底及地加南兩處捕收什一之稅以上各碼若欲承充者所入之票務須將各地各碼分別投票以屬清楚並將投餉各地列明 一北慕娘全境在西方巴打士海之施不東河起至東方施白沽海止及納國蓋其附近各島此乃煙碼界內之地 二東方各碼係在丹戎因那律東地方止至施白沽海止所有那威 刺白 蘇萬 仙仔港海面 堅那不丹干 施加魯及附近各港均在此內 三心般拿地方係在心般拿起至峇株甸拿吉地方止 四西方各碼係在丹戎因那律東北境起至施不東河南境止所有 眠港 峇南望頭海島及納國地方均在此內此乃煙碼之界 五古達地方係在丹戎因那律東起至三班萬宜與止所有峇汝珠海及眠港南望頭等處港汶均在此內 六加耶地方係在三班萬宜與起至孟加灣河止所有甸巴塞 亞迷 暗那 蘇蘭民 多蘭 加耶海 無打丹卑施 金萬尼士及南方各港均在此內 七巴打士地方係在掛勝邊由起至施不東止所有基刺士 不打丹密 不打士美沙及巴不東南方各港均在此內亦係煙碼之界 八納國及其附近各小埠僅投烟碼一項而已○投餉章程 所入各票務須列明一千八百九十二年內每月願承餉項若干 凡投烟膏當賭收抽各碼均在慕娘納國仙那港東境者其票須於西拾一月三拾號即華月拾二拾九日投交仙那港輔政司看以憑選擇而票面須用火漆封固票面須寫明密餉碼字樣方可 凡鴉片碼在北慕娘及納國者係至一千八百九十二年正月三十一號始能到期而票面須於十一月十五號即華十月十四日以前投遞所有各票均由國家選擇不得執價高者得之說爭論所入各票務須將姓名住址事業及担保人姓名住址事業等列明 凡入票之人若不欲顯其真姓名者可用暗號三字投遞另以他函書明註明其真姓名事業此函須寫交北慕娘督憲府呈覽憑親拆字樣方可 所有各碼均須親依現在所行之律及他日國家續行之律知欲知其詳細情形者可至仙那港庫務司及各地方官暨新嘉坡香港代理人處詢問均可特此諭知 再所承餉膏餉碼係以八年為期如不欲承八年者亦聽 大英一千八百九十一年九月廿二號 示

北慕娘招商承餉示
 北慕娘輔政使司 為招商承餉事照得本境煮膏烟膏出沽賣之碼欲招人承充此碼以八年為期如欲承充者亦無不可為此示仰商民人等一體知悉應將欲承餉者可入票至北慕娘督憲府或在聯入交然中洋行稟寄以憑國家選擇存查毋違候無誤特此諭 大英一千八百九十一年四月十六號 大清光緒十七年三月初八日 示

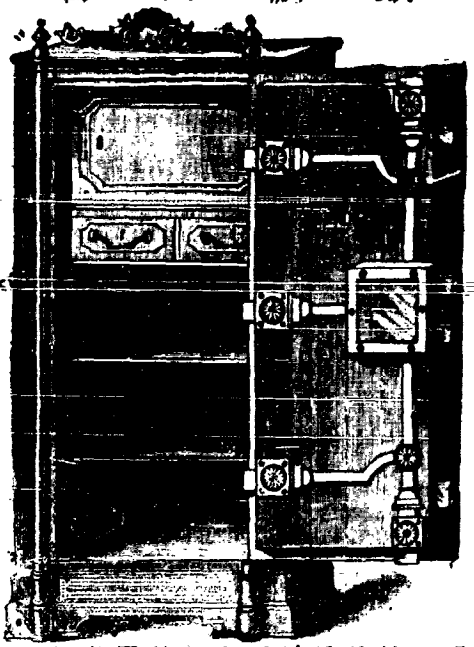
代理香港火燭保險有限公司告白
 啟者本行已承香港火燭保險有限公司總理人之命在叻與其代理一切火燭保險各事宜凡購時請看有案藥物件等欲買保險者請至本行寫字樓面商一切價甚相宜特此預聞尚希 惠顧 牙直里洋行謹白 大英一千八百九十一年八月十六號 光緒十六年七月十二日

華英書籍減價出售
 啟者鄭容禮先生在前家委出洋歷有年所想其博探方言鉛槧自富提回中國粵 憲衙內統理洋務事宜先生每於公事餘閒將其平日所有著述各書訂校而附之刊印一律告竣有心世務者購而熟讀之不特增廣識見實足以助其才力誠嘉惠後學之要也茲將各書目開列如左 計開英學初階每部銀六角 增訂華英字典每部銀五元半 英語彙腋初集每部銀一元半 英文成語字典每部銀六元半 英語彙腋二集每部銀二元 學習英文成語字典每部銀一元 粵城廣報新聞紙每年銀八元 大清光緒十七年正月廿二日 大英一千八百九十一年三月二號 漆木街南興隆號謹啟

紅 冠 仔 標 萬 國 池 酒 出 售

啟者本公司有店舖多間欲出稅與人
店址將店舖開列如左 計開大貨棧一
間坐落甘公麻大甲之甘明街第十號
門牌 店舖二間坐落甘公麻大甲之
加街第九號十號十一號門牌 店舖
一間坐落衣箱街第十七號門牌 大
屋二間坐落吉靈街第一百十七號第
一百十八號門牌 店舖一間坐落牛
舖車水戲園後街第四十四號門牌 店
舖二間坐落小坡梧槽路第一百零八
號第一百十號門牌以上各舖租價甚
相宜 諸君有欲稅居者請至本公司
買相商便妥詳此佈聞
光緒十六年十二月初一日
新嘉坡保險公司謹啟

售 出 櫥



啟者本行所售之鐵櫥在本坡馳名
已久素蒙 諸君購用無不盛稱其
妙計此櫥之大小共有五等而價實
最少亦在九十五元以上而此櫥實
乃歐洲著名工師所製極為美觀本
坡所有西人齊智人以及作椒密生
理諸華商多向本行購買以貯貯銀
之用因本行所沽者均用上等物料
製造而成不惟能壯觀瞻且異常
堅固無論火燒盜劫均保無虞貨美
價廉莫此為甚倘諸君有欲購此櫥
以收藏重寶可至本行選閱是幸此
佈 英一千八百九十年正月四號
不殺呼聲公司即前
加珍目不殺公司謹啟

啟者本公司所製之紅冠仔標萬國池酒馳名已久乃在歐
洲名家所製自一千八百一十九年相傳至今已閱七十年之
久而其酒收存有數十年方肯出而沽賣故其熱氣概已全消
所以 諸君沾
飲者均深獎譽
在歐洲一帶各
國之人無不喜
飲此酒因其氣
味清香遠勝於
他酒故也是以
本行特辦此酒
來助發售自此
酒到叻而後凡
沾飲者無不盛
稱其美且此酒
與本坡天氣甚
屬合宜 諸翁
賜顧祈細心辨
認紅頭庄及以
上所列各標頭
并有來士古乙



啟者本公司所製之紅冠仔標萬國池酒馳名已久乃在歐
洲名家所製自一千八百一十九年相傳至今已閱七十年之
久而其酒收存有數十年方肯出而沽賣故其熱氣概已全消
所以 諸君沾
飲者均深獎譽
在歐洲一帶各
國之人無不喜
飲此酒因其氣
味清香遠勝於
他酒故也是以
本行特辦此酒
來助發售自此
酒到叻而後凡
沾飲者無不盛
稱其美且此酒
與本坡天氣甚
屬合宜 諸翁
賜顧祈細心辨
認紅頭庄及以
上所列各標頭
并有來士古乙

正 金 標 萬 國 池 酒 出 售



啟者本公司所督辦正金花標萬國池酒久已馳名叻地華藉
君子均喜用之現已釀定與本坡酒公司包銷以惠客沽凡
有欲寄購者請至酒公司沽買便得如買 或起以便配往外處者仍
可至本行沽買至此酒
製造之法
精妙異常
酒味甚清
以之蒸釀
者皆為上
等之料保
無偽充之
弊此酒若
在本坡沽
飲甚屬合
宜且價亦
甚廉 諸
翁沽用須
為留心辨
認以防魚
味之混因
現在市上假冒者甚多
如以上所黏各標頭無本行不殺呼聲華字者即為假貨幸勿為之
誤買本行有厚望焉
大英一千八百八十九年十二月三號
不殺呼聲即前加珍洋行謹啟

啟者本公司所督辦正金花標萬國池酒久已馳名叻地華藉
君子均喜用之現已釀定與本坡酒公司包銷以惠客沽凡
有欲寄購者請至酒公司沽買便得如買 或起以便配往外處者仍
可至本行沽買至此酒
製造之法
精妙異常
酒味甚清
以之蒸釀
者皆為上
等之料保
無偽充之
弊此酒若
在本坡沽
飲甚屬合
宜且價亦
甚廉 諸
翁沽用須
為留心辨
認以防魚
味之混因
現在市上假冒者甚多
如以上所黏各標頭無本行不殺呼聲華字者即為假貨幸勿為之
誤買本行有厚望焉
大英一千八百八十九年十二月三號
不殺呼聲即前加珍洋行謹啟

拿模只公司等西字為憑庶免為珠目之混是所切禱
大英一千八百八十九年 拾二月三號
不殺呼聲即前加珍洋行謹啟

拿模只公司等西字為憑庶免為珠目之混是所切禱
大英一千八百八十九年 拾二月三號
不殺呼聲即前加珍洋行謹啟