

本館新聞除禮拜外日出一
紙 諸君賜閱本報者無論
本埠外埠均可函致本館取
閱如外埠閱報照加寄費可
也除日報照常刊送外復不
惜工本從英國採辦釘書裁
紙各機器以待與 各官商
刊印書籍單件並有英國各
種活字及各式花邊等延有
西人辦印工藝甚精所有中
西文字均能刊印並有石版
印字大小機器均用精工刊

第 二 千 九 百 八 十 二 號

報 叻

(號一第第牌門口虱巴舊在設開館本)

印工精絕倫前延有文士書
寫各體文字現由上海購到
各種新式活字其書目另行
刊佈所有各埠其相宜
本館所登來札原擇其有關
世道人心者附登亦須無
礙於人而後始錄其有謬
成文以及支離費解者概不
登報嗣後 諸君來札尚祈
自諒更須寫真附里而後敢
登但來稿登與不登均不能
將原稿收回也 本館謹白

辛卯九月廿六日

英大一千八百九十一年十月十八日禮拜三 (凡刊廣告 每行每日一仙 第二日以下每行半仙) 每張售錢五仙 每月一元 每季三元 每半年六元 每年十二元

鳴發售其或欄木板鉛石板均無不有且字畫詩書等尤繁多有購者未嘗不見其有益於世
道人心者實非鮮淺者非徒快耳目者比茲特以廉價出沽諒亦 諸君子所欲先購為快者也所有各書
目經已另列單附呈鈞覽閱者鑒焉 本館告白

電報冊出售 ○啟者本館有電報簿冊出售字畫分明篇頁井井甚合於商家所用倘 諸君
有欲購買者請至本館取閱其相宜特此佈告 本館告白

中外時局扼要論

中國之與泰西其性情有絕不同處西人作事其性急遇事以速了為快華人作事其性緩遇事類不能速
了此中西性情所以大不同亦即西人所以深恨夫中國者也即如今年開教之案層見迭出西人屢催中
國速為了結而至今卒未能了西人因是忿忿以中國不為之了夫是以有以兵船來華之舉又欲通商
於湖南又有各國自行辦理之語是皆怪華人辦理之遲緩故激而出此所以不知會匪之滋開教彼國並不
專與西人為仇實欲挑中西之釁而彼得以伺隙而動坐收漁人之利其所取之利則決乎仍堂在中國而
無與於泰西故中國之欲了此案其心實有較西人而倍急者無如心雖急切而力有難施試問四百兆人
數之中若者為哥老會誰能一一指出中國此時急於辦理此案又不能立時了而西人則以此為中國
之咎而駭駭乎欲與中國取數然西人之通商於中國固即商務之日隆也若會匪之計行中西之釁中
國勢將內外受敵干戈擾攘百姓奔走之不暇又孰肯冒險經商市景蕭條商人寥落有錢之人必且匿跡
不出尋桃源為避地計又誰與西人交易既無人與西人交易則西人亦將從此失利則是會匪之計得行
不特有害於中國亦未始不害於西人此中理勢西人豈不知之而目前催辦教案急如星火是不啻擊中
國之肘而傳會匪以翼也為今之計西人當曲諒中國而勿來促迫使中國得明查密訪窮其穴搗其巢
厥眾魁解散會徒將會匪悉數殲滅不留遺孽無使滋生此則中國之幸亦西人所共幸蓋會匪謀為不軌
構怨於中西本為中國之所深惡痛嫉即無西人之促迫且欲斷其根株原非故事遲緩其勢有不能急
者在此顧此種實在情形中國知之西人之在中國者亦皆知之而其國家則未必盡知也以為匪徒固為
中國之人以中國之人而致害於西人中國國家尚不為之即速辦理似乎有欺玩之意故心有所不平竊
以為必須使西國欽差之駐紮中國者洞悉此中情理以此意達之本國國家俾灼知中國之為難前灼知
中西之利害與中國和衷協力以除滅匪黨既滅則中國安而西人之寓居中國者亦安商務亦得以
振興所謂一舉而數善備焉若不體中國之難處而仍以性急出之則直墮匪人之術中而於中西皆將
不利各國君臣苟皆知此當不難合胡越為一家矣而中國出使各國之欽使亦當將此意剖切開陳於各
國外部大臣使之轉達上聽如此則中外之情通而合力以剿除匪黨不難矣然西國之所最恨於中國者
則有一事地方官往往深居簡出不知中外外事雖聞名帖傳播紛紛而彼在黃馮被裏放衙渾然一無
知覺當此戎伏於莽不啻肘腋之間皆為寇讐而猶欲以掩飾為事以玩忽為心則不但西人恨之即中國
亦安用此等地方官為哉當此時事孔棘之際中國宜一力整頓諭飭督撫凡有此等地方官立予參革亦
須勤求治理講求緝捕能知外事不墜下情不以掩飾為能不以泄沓為習乃足以膺民社之寄而非黨亦
有所顧忌焉非然有官則惟求省事匪徒則日益生事西人則頻催了事而國家則不能兼事吾恐天下從
此多事又安得視為太平無事也耶持其源而握其要是在乎秉國之鈞者

諭旨恭錄 ○九月初八日奉 上諭湖北鄂陽鎮總兵員缺着何長清補授欽此同日奉 上諭
前據張之洞奏參湖北鄂陽鎮總兵高命空缺兵馬侵蝕餉項當諭令撤任查辦茲擬查明覆奏該鎮總
兵揮用空額截曠馬乾等項銀兩前用帶來九南弁勇新立銀房名目乘亂舊章以致物議沸騰軍情
不肅據實奏參請旨懲處等語高命以專閩大員營私妄為實屬有負委任着即行革職以示懲儆餘着
照所擬辦理該部知道欽此

須再俟半旬矣

德郵船抵滬行期 ○刺獲前送還來電耗云德郵船名馬兒安於廿二日由香港開輪定於廿七日禮拜四即能到滬上落客貨畢即啟輪西渡茲特為之登錄以告辦郵務者

時疫盡起 ○汕頭廈門等處時疫已盡登前報茲接上海說來西備醫金陵一地亦患時疫甚深雖是而死者不乏其人聞各地時疫之流行亦可謂生民之浩劫矣

怪怪奇奇 ○日本遞來西備醫東洋甸尼士醫生會日前有一人到談及其西婦現年七十一歲所患之症係由氣道抽出碎骨數百條查其初染是在今約二十年前有奇其潰骨時亦絕無痛苦情狀與尋常無異然則是何怪症其骨一至於此即錄之以俟精於岐黃之術者為餘參考也

溯本追源 ○美國柯希漢省仙仙地有檢察司名布魯何者曾至亞刺士加地地方遊覽此地與澳洲西北之極與俄國西車里遙遙相對僅隔一水而已據布君云亞刺士加之土人羣以為茵陳人後裔其實非也觀其容貌甚似中日兩國之人想其祖宗必是由亞細亞洲而來似無疑況土人行為無一似茵陳者不知向之指伊等為茵陳後裔果何所據而云然其所不解也土人好信神鬼且習陰陽係一冰地寒冷異常故凡死者皆用火焚化取其骨灰而葬之蓋以死者魂靈得煖自無陰寒之苦也該地土人男女皆善雕刻而女子者略較勝於男人故凡一家大小事務多取決於女子而男子不過任驅使而已亦一異俗也

越南近況 ○西報云法國將安南西貢一城改建為華麗之區遊客之到此者停留數日到處遊觀可以大開眼界溯自廿五年以前西貢一省屋宇冷落多是茅簷矮屋滿目荒涼今則煥然一新華堂大廈圍囿足住三十萬戶口且起建極為通氣有山泉井水取汲不絕異常清潔屋宇堅固且有火牆倘有不虞亦不致大碍其街路則平滑如樓板其闊大有如法京其大行店則比之新嘉坡與香港有過之無不及隨時聞有傳染疫症今則警局設設街巷潔淨居人疾病亦因而大減其鐵路與西貢河每年運貨水脚約有數萬噸商務大有蒸蒸日上之勢可見德治國者雖僻陋之區亦可變為繁盛之境也

異泉湧出 ○越南雲南轄青廉縣於六月日晴旱田水乾涸忽禾艾總率率泰社野外有湧出一股廣約五寸深八寸清流不涸社民昔前十日聞該處地下隱有雷聲視之則水出如泉氣味腥甘異常近及他轄人多來取療疾日至二三百人不知故否異哉斯泉將為甘谷泉以壽吾民耶將為帝業業以療心病耶將為廉泉以裕食吏耶將為醴泉以表嘉瑞耶吾未得而知也異哉斯泉味何腥而且甘耶其甘也愈何疾其腥也愈何人耶吾又未得而知也取斯泉也每日三百人之人何其多病耶饑病耶寒病耶貧病耶泉有不可得而愈也愚病貪病購病詐病無藥可醫之病比比而有也泉果有功效不遍地而出之

墮水遇救 ○有某帆船近由歐洲載煤抵叻有西國水手勿汝士以泊船無事遂於廿三早登岸沽飲至醉而後同船迫及工作之期司舟乃命諸水手油輪船傍各處時勿餘醒未醒惟迫於司舟所命不敢有違因帶醉從公遂致跌於水裏時司舟諸人見勿下水即同聲呼救幸有穆拉油人二名熟於水性見勿墮海即下水為之拯救該船復拋擲救生圈於海中故勿得免兇罹滅頂嗣該船司舟念兩穆拉油人有救人之德因各酬以洋銀二元以為酬禮云

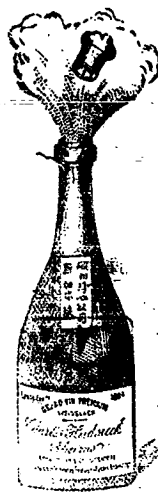
錢神可畏 ○嗚呼炎涼世態惟利是依有財者即令人欽之敬之即寇仇亦視作嘉賓無財者即令人惡之賤之即至戚亦不殊陌路世風如此良足慨然觀某甲車更可以為鑒矣聞人洪某向在小坡永勝街開設手車館有車數輛以賃與人乃於去月下旬忽然失去兩車洪乃四出偵查因知為閩人某甲所竊其車已露諸人得資而遁矣洪與甲固會相識今以甲竊其車心中憤極因往公庭報案并請有票據將甲緝拿詎甲竊得洪車變易得資後即遁往峇株巴轄地方以入博場偏幸連戰皆捷旬日之內竟獲至七百餘金於時貪念已盈不思再贖因復回叻地既而得聞人說洪已請有官票行將捕已遂於前日施施然至洪處相訪洪一見甲且喜且怒喜者喜罪人已得怒者怒甲竊取其車亦早知君意今欲有以報君聞君已請有官票欲以緝余果否洪曰然汝將若何甲笑曰君何不諒此情吾實告君得君之車以為資本今所獲已殊不薄回思前事實不忍虧君故特來償還此項之資庶不至傷和好也因問洪之車價時洪聞甲言已獲重資不覺頓易其面孔而對曰君有此良心則所償之資任君自便可也甲曰君車業經半舊雖然余照新車之價而償更為核實失車之後每日每車再補以半元作為車值似此補償可稱允當否時洪聞甲言已出望外即曰任憑君意可也甲因為之核算一切所有償還洪某之費計共九十二元即解囊出以償之洪至此時即轉怒為歡反向甲致謝再三并且延之飲宴盡歡乃散云噫若某甲者若非賄而俾贏恐此時已在囹圄之中矣乃一有資便能易冤家為良友錢神之力洵可畏哉

執獲門黨 ○近聞密洛地方有閩人兩黨聚而械鬥其勢頗狂聞其起釁之由係因有承倫德番薯而起連日結鬥甚為兇狠二十三

執獲門黨 ○近聞密洛地方有閩人兩黨聚而械鬥其勢頗狂聞其起釁之由係因有承倫德番薯而起連日結鬥甚為兇狠二十三

三品出品售

本行督辦歐洲馳名三品洋酒來叻發售其酒係白頭款式發售有年沽飲諸君莫不稱其香美奈近有無恥之徒假冒本庄三品酒款式以圖魚目混珠情殊可恨嗣後諸君沽買本行白頭三品酒者請細認本號招牌之內



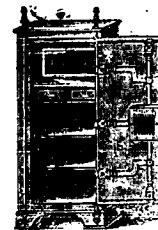
有小紙印頭計其字樣與本號無異也公認其始何若此字樣即係假冒請為細認特此佈
大清光緒十一年十一月初四日
大英一千八百八十五年十二月十九號
明鳴也公司啟

馳名鐵櫥發售



嘗思營生之道所最要者則惟儲蓄其次則惟銀兩然必須有以善藏始無意外此本行鐵櫥所以為諸君之所共賞也啟者本行所賣之鐵櫥久已馳名於東方一帶而於叻坡則聲名尤著至本行沽賣此等鐵櫥已有三十年之久其製甚為堅固保能避火且其匙鑰甚妙斷非盜賊等所能開計其櫥全身均用鐵製無雜成並以木料且諸櫥自前至今均為一式堅固並無有優劣之分至於各櫥大小不一而價值則約一百元至四百元凡用之者可保其不礙焚燒即火災亦無所損本行之鐵櫥實為叻坡諸華商

所喜購而本行每年所沽亦殊不鮮茲特為之錄佈倘諸君有惠顧者祈即玉臨選購為盼
大英一千八百八十九年十一月廿八號
大清光緒十五年十一月初六日



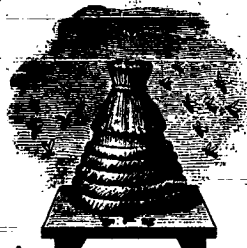
明鳴也洋行謹啟

烏密酒發售



啟者本行向由英國督辦各名酒來叻發售久已遐邇馳名茲復由英新辦到頭爾士斗雲字號之狗頭標烏密酒到叻沽飲此酒香美異常不惟飲之可口且能保養精神調和血氣常飲令人不生疾病誠酒國中上品也諸君光顧應細看以上所列之狗頭標庶不致誤且價甚相宜倘諸君有欲酌飲者請至本行取用可也此佈
大英一千八百八十八年八月十五號 明鳴也洋行啟

法國頂上蜂窠標萬蘭池酒出售



啟者茲本公司親由法國督辦頂上好萬蘭池酒來叻發售其酒清香濃郁醇厚異常飲之誠可令人長血氣壯筋骨悅顏色妙美無窮今市上所有萬蘭池酒無有能出其右者誠佐饌中妙品也至此酒惟本公司一家沽出餘無別家出售諸君光顧請細認蜂窠標頭為記並細辨香味方不致誤價甚相宜倘有到份之購者祈早至玉臨沽買是幸
大英一千八百八十八年六月二十號
大清光緒十四年五月十一日
明鳴也公司謹啟

蜜酒發售



啟者本行由歐洲辦到上等密酒來叻發售其酒甚佳茲將標頭印出諸君光顧祈為細認免致有誤倘有無恥之徒假冒本行標頭者本行定必嚴為控究再此酒不能販往

加勝吧 三寶龍 泗里末

他各埠均能運往並此佈聞

大英一千八百八十六年十一月十八號

明鳴也洋行謹啟

RIGAND'S KANAGA WATER.

研此聲明

啟者本行由歐洲辦到各款時表來時發售其表金銀鋼質等類無不有之計此金表之價每枚由廿五元至一百五十元銀表之價則每枚由八元定至十元鋼表之價每枚由三元至十元並有石面時鐘每具價由六元至二元五角又八日錄之時鐘每具價由四元至十元更有各款金器甚多不能備錄諸君合意祈早 玉臨選購是荷此佈

大英一千八百九十年十一月十號

大清光緒十六年九月廿八日

洋貨出售 ○啟者本行由歐洲辦到各貨甚多以便 諸君購用茲將各貨略登如左以備採擇計開 卑呂申及勿因拿酒每箱計大樽四十八樽 英國下級酒每箱計大樽四十八樽 法國三星標萬池酒每箱計十二樽 荷蘭仁酒每箱計十五樽 荷蘭水每箱計一百樽 意國華勿酒每箱計大樽十二樽 卑呂申及勿因拿酒每箱計十二樽 荷蘭仁酒每箱計十五樽 荷蘭水每箱計一百樽 各色洋紗每担計重四百磅 西國標大頭巾每箱計三百樽 花布每箱計一百二十疋 竹布每箱計二百疋 奧國標布每箱計二十疋 香綉每箱計五十個 呂宋烟每箱或一百枝或二百枝 并有各項貨物甚多不能備錄且貨皆精美價甚相宜 諸君有欲購用者請 移玉臨選購是荷此佈

大英一千八百九十一年六月十七號

巴直里灣底巴士公司謹啟

啟者本行由歐洲辦到各款時表來時發售其表金銀鋼質等類無不有之計此金表之價每枚由廿五元至一百五十元銀表之價則每枚由八元定至十元鋼表之價每枚由三元至十元並有石面時鐘每具價由六元至二元五角又八日錄之時鐘每具價由四元至十元更有各款金器甚多不能備錄諸君合意祈早 玉臨選購是荷此佈

大英一千八百九十年十一月十號

大清光緒十六年九月廿八日

1882 GRAND VIN SUPERIEUR 1882
PREMIER CRU

Cecile Hardier
Cuvée de Réserve

BEHR & CO SINGAPORE

Sole Importers for Straits Settlements and Netherland's India

啟者本行由歐洲辦到各款時表來時發售其表金銀鋼質等類無不有之計此金表之價每枚由廿五元至一百五十元銀表之價則每枚由八元定至十元鋼表之價每枚由三元至十元並有石面時鐘每具價由六元至二元五角又八日錄之時鐘每具價由四元至十元更有各款金器甚多不能備錄諸君合意祈早 玉臨選購是荷此佈

大英一千八百九十年十一月十號

大清光緒十六年九月廿八日



啟者以上標頭所列之星標萬池酒香味甘濃最稱美善飲之不惟不醉且可娛心養顏其益莫能殫述茲本公司特由歐洲辦到來助諸君沽 諸君賜顧祈請認明以上所列標頭為記庶免有誤特此佈 聞

大英一千八百九十年九月二十號

本館啟

"KANAGA DEPOSE" 4430. MORRHUOL.

啟者本行由歐洲辦到各款時表來時發售其表金銀鋼質等類無不有之計此金表之價每枚由廿五元至一百五十元銀表之價則每枚由八元定至十元鋼表之價每枚由三元至十元並有石面時鐘每具價由六元至二元五角又八日錄之時鐘每具價由四元至十元更有各款金器甚多不能備錄諸君合意祈早 玉臨選購是荷此佈

大英一千八百九十年十一月十號

大清光緒十六年九月廿八日

SANTAL MIDY, DR. MIDY'S SANDAL OIL CAPSULES.

啟者本行由歐洲辦到各款時表來時發售其表金銀鋼質等類無不有之計此金表之價每枚由廿五元至一百五十元銀表之價則每枚由八元定至十元鋼表之價每枚由三元至十元並有石面時鐘每具價由六元至二元五角又八日錄之時鐘每具價由四元至十元更有各款金器甚多不能備錄諸君合意祈早 玉臨選購是荷此佈

大英一千八百九十年十一月十號

大清光緒十六年九月廿八日

啟者本行由歐洲辦到各款時表來時發售其表金銀鋼質等類無不有之計此金表之價每枚由廿五元至一百五十元銀表之價則每枚由八元定至十元鋼表之價每枚由三元至十元並有石面時鐘每具價由六元至二元五角又八日錄之時鐘每具價由四元至十元更有各款金器甚多不能備錄諸君合意祈早 玉臨選購是荷此佈

大英一千八百九十年十一月十號

大清光緒十六年九月廿八日

槍匪任極

○廿四日午刻有生長南洋之老婦一人乘坐手車手中携有物件一小包道經牛車水口大馬路忽有匪徒二人見相

所携之包誠必值資之物欺其年老因直前截其車壁其手而奪之繼離與之力纏奈垂老之婦人安能敵兩壯夫之力以該卒為搶去當時并

無慮在側匪因得手而逃媼乃泣訴於人謂近因急需故搜括金飾數事欲以付諸典肆今資財業已成空即物件亦歸烏有正不知從何為

計矣嗚呼天決隨聲下哀動行人然昨已遠隔終覺無從緝也噫

○門案錄登 ○廿四夜有閩人兩黨在牛車水地舖門甚狂聞此兩黨本同會之人嗣因國家裁禁會黨後諸人乃各聯手足自立

門門在牛車水一帶地方仰賭館娼寮等以謀衣食近因爭利之故致不相能即於是夜各率黨徒在牛車水地方結門因為毆傷厥黨一人

其傷者經趕至乃執獲門黨三人送案傷者即亦送交醫院調治惟所傷甚重尙未悉否有性命之虞彼所獲數人仍未解府署提訊也又

是夜有閩人鄭亞錫偶在景春園後街吸喇亦為門黨將其攔毆幸經差至執獲兩人解案廿五日府尊堂訊得判各罰銀十五元更寬保人

署立保銀二十元保其三個月內不再滋生事故

○解元張玉崙直隸 賀綸雲湖北 盧素存順天 王 照順天 孔昭東廣東 黃為熊江西 慶 兼漢籍

齊樹楷直隸 陳炳章直隸 李德恩浙江 孔慶貞直隸 王復庚浙江 歐陽燕四川 李吉林直隸 桂 保滿洲

楊 楷江南 朱穆年廣東 惠詠德順天 崇 山旗籍 郭如蘇直隸 劉樹勳順天 張葆吉四川 王壽仁直隸

伍統慈湖南 劉允嘯直隸 饒宗義廣東 韓蔭楨直隸 劉次文直隸 徐履謙安徽 鍾 直旗籍 陳之煥直隸

景 柱旗籍 鄧福申廣東 陳福祺浙江 黃紹燾廣東 劉文直隸 徐履謙安徽 孟春君直隸 蕭 保江西

單夢祥山東 韓日華廣東 鍾杉同廣東 凌 萬江蘇 張玉林直隸 李錦堂直隸 楊壽棧江蘇 陳書銘旗籍

黃志粵順天 宋蓮珊直隸 王春澤湖北 高同海山東 劉植卿羊城 徐 煊順天 際 春旗籍 汪紹忠江蘇

范起光順天 梁顯輝廣東 姜夢飛奉天 劉嘉瑞直隸 葉揚俊湖北 何文治江蘇 葉 福旗籍 唐繼森羊城

吳士傑順天 董湘蘭順天 寶 昌旗籍 定旂籍 純旗籍 陳 璠順天 馬廷琛直隸 蔡寶坤浙江

榮 林旗籍 李紹矩湖北 謝存忠廣東 李 湘 傅家瑞順天 張長祿燕省 恩 示旗籍 花建猷燕省

致 善旗籍 王邵雲奉天 東 恒旗籍 成昌順江蘇 楊毓蘇燕省 周學欽安徽 張允甲奉天 張世燾順天 呂 鏡順天

徐作清直隸 李殿甲 李 浚浙江 成昌順江蘇 楊毓蘇燕省 周學欽安徽 張允甲奉天 張世燾順天 呂 鏡順天

孔昭濂山東 宋聯陞浙江 東 恒旗籍 成昌順江蘇 楊毓蘇燕省 周學欽安徽 張允甲奉天 張世燾順天 呂 鏡順天

馬思崑山東 李 浚浙江 成昌順江蘇 楊毓蘇燕省 周學欽安徽 張允甲奉天 張世燾順天 呂 鏡順天

蔡乃焯廣東 羅 琳羊城 張 照燕省 周學欽安徽 張允甲奉天 張世燾順天 呂 鏡順天

郭星五旗籍 孟憲孔奉天 杜大琮廣東 黃 昌旗籍 張汝濟燕省 穆成額旗籍 容 賢旗籍 王恩俊燕省

侯連璧燕幽 李豫同江蘇 板 元旗籍 萬來遊四川 容 賢旗籍 穆成額旗籍 容 賢旗籍 王恩俊燕省

李佩沉旗籍 劉毅孫安徽 張國珍燕省 洪開浚四川 容 賢旗籍 穆成額旗籍 容 賢旗籍 王恩俊燕省

馮炳無羊城 戴鶴源江蘇 汪忠正燕省 洪開浚四川 容 賢旗籍 穆成額旗籍 容 賢旗籍 王恩俊燕省

王 鈞燕省 戴鶴源江蘇 汪忠正燕省 洪開浚四川 容 賢旗籍 穆成額旗籍 容 賢旗籍 王恩俊燕省

崔思范燕省 張濟采四川 王 鈞燕省 洪開浚四川 容 賢旗籍 穆成額旗籍 容 賢旗籍 王恩俊燕省

與 元旗籍 張濟采四川 王 鈞燕省 洪開浚四川 容 賢旗籍 穆成額旗籍 容 賢旗籍 王恩俊燕省

高桂榮燕省 趙數謙順天 王 鈞燕省 洪開浚四川 容 賢旗籍 穆成額旗籍 容 賢旗籍 王恩俊燕省

張介祿山東 孫 珩順天 王 鈞燕省 洪開浚四川 容 賢旗籍 穆成額旗籍 容 賢旗籍 王恩俊燕省

林兆年羊城 宋廷澤旗籍 王 鈞燕省 洪開浚四川 容 賢旗籍 穆成額旗籍 容 賢旗籍 王恩俊燕省

傅曾澤四川 趙 壽旗籍 王 鈞燕省 洪開浚四川 容 賢旗籍 穆成額旗籍 容 賢旗籍 王恩俊燕省

傅 迎幽州 周士選幽州 王 鈞燕省 洪開浚四川 容 賢旗籍 穆成額旗籍 容 賢旗籍 王恩俊燕省

張克家幽州 李清芬幽州 王 鈞燕省 洪開浚四川 容 賢旗籍 穆成額旗籍 容 賢旗籍 王恩俊燕省

趙士琛幽州 王丙望山東 王 鈞燕省 洪開浚四川 容 賢旗籍 穆成額旗籍 容 賢旗籍 王恩俊燕省

梁錫峰幽州 周九澤幽州 王 鈞燕省 洪開浚四川 容 賢旗籍 穆成額旗籍 容 賢旗籍 王恩俊燕省

蕭 濟安徽 王 鈞燕省 洪開浚四川 容 賢旗籍 穆成額旗籍 容 賢旗籍 王恩俊燕省

頂受聲明
 啟者水仙門大馬路第四十九號五十五號門牌承興和洋貨生運各股東現均志願將所有店底傢私貨物等全盤頂與同安堂承受已定於十月初一日交易自頂之後任從新人改號開張日後生理盈虧與舊人無涉至舊人在粵港各地有與各寶號往來數目均歸承興和同事人曹源泉自行經理不干承頂人之事先此聲明免滋後論
 光緒十七年九月廿六日 承頂人同安堂謹啟

聲明告白
 啟者小坡竹仔脚陳福榮字號乃係余之伴登平素並無與市中 諸寶號往來交易倘有急用之需僅係余自己經手並無交託他人惟有陳坤山者前曾寓居敝宅刻經遷居他處倘他向 諸寶號往來交易等項惟向經手是問與余無涉先此聲明以免後
 大清光緒十七年九月廿六日 小坡竹仔脚陳福榮謹啟

招供伙食
 大英欽命新嘉坡輔政使司 為招人承供伙食事照得本坡醫院現欲招人承辦伙食等項係以一年為期於一千八百九十二年正月 號起至年底止為此示仰商民人等一體知悉爾等如有欲承承此役者可於西十一月十六號即華十月十五日禮拜一正午十二點鐘以前將票投交本署以憑選擇而所投各票務須將該票封固在票外寫明係投某項之單字樣方能投選凡投票者須蓋印票銀一百元若不入選即將原 發回至於該票之格式以及各項價值單均存本署以備諸人到閱各宜踴躍切切此諭
 大英一千八百九十一年十月十七號 示

林岩泉選
 名茶 裝佳叻 水層尾發
 啟者本號由武夷山親自督辦上裝烏龍小種來叻發售香味色美滑澤可人素蒙 諸君惠顧無不大加獎譽故特轉運來叻發售所選之茶皆屬上等且價甚相宜計每斗價銀一元七角每連價銀十三元二角半茲將將標頭列明報 諸君光顧請至本號選購更祈將標頭認明并細辨茶味之清香庶免為魚珠所混則幸甚矣
 大清光緒十七年九月初十日
 新嘉坡水厝尾街第六十七號門牌源發茶莊謹啟



源發
 頂上呂宋烟發售
 啟者本號開設在本坡火車路第一百四十五號門牌專辦呂宋烟等項來叻發售現由小呂宋第一家烟局辦到頂上等呂宋烟及小烟等在本店出沽其烟香味甚美且價值格外相宜 諸尊光顧請移玉馬臨選購為盼
 大英一千八百九十一年十月十六號
 加士模波力底呂宋烟店主人威巴里士謹啟

墊輪 枋船 路開
 本號輪船往來各埠期開列如左 在各埠往實叻日期 在實叻往麻六甲每逢禮拜一五日下午四點鐘開行 由麻六甲往芙蓉每逢禮拜二六日中午十一點鐘開行 由芙蓉往吉隆坡每逢禮拜二六日下午六點鐘開行 由各埠回實叻日期 由吉隆坡回芙蓉每逢禮拜一四日下午四點鐘開行 由芙蓉回麻六甲每逢禮拜二五日上午十點鐘開行 由麻六甲回實叻每逢禮拜二五日下午四點鐘開行 另有輪船在叻往麻六甲吉隆坡等處每年每逢禮拜五三點鐘開行特此佈 聞

酒碼招
 啟者按有窠內酒碼將及屆期特招商承充查此碼係以一千八百九十二年一載為期其票係在丹戎檳榔地方開拆凡有欲承此碼者可於西十月廿三號即華九月廿一日禮拜五上午九點鐘以前投交本署內參政司署以憑選擇今此酒碼係先投窠內 粵東吉里放龍牙及哥馬打海嶼四處惟有因得刺兒來一地不在此內至此諸地之碼投畢再行開投窠內酒碼倘有欲知其詳細者可至本署內參政司署詢問便悉各宜踴躍特此預聞
 大英一千八百九十一年九月二十五號
 荷國駐叻領事 官羅弗里謹啟

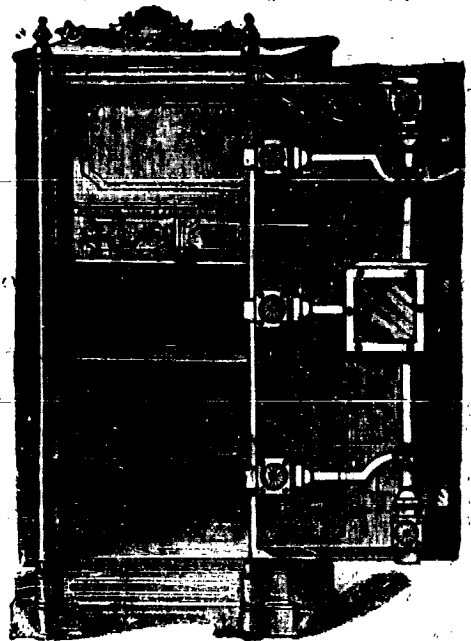
正吉林人參招客
 本號親到吉林採辦高庄人參及參茸野山高麗向在上海開辦歷來有年貨真價實四遠馳名包退包換從無錯誤今分開在實叻坡老吧虱萬興土庫二層後樓凡仕商賜顧者請即移玉到敝處購買大小各色俱全特此佈聞
 光緒十七年八月廿四日
 益元長主人謹白

留藥待沽
 啟者現取行在即不能在叻久留售藥爰將藥油藥水等物酌留若干在於叻中售賣每日由上午十點鐘起至十二點鐘止在德國藥房隔鄰出售倘 諸華商有欲購買大起以為醫善者其價更廉而零星沽賣仍照原價計諸瓜藥油地瓜藥水及地瓜油等物每樽價銀一元請諸君之自必原原購也此佈
 大英一千八百九十一年十月十六號
 加士模波力底呂宋烟店主人威巴里士謹啟

本公司有店舖多間欲出賃與人
店茲將店舖開列如左 計開大貨棧一
間坐落甘榜六甲之甘明街第十號
貨棧 店舖二間坐落甘榜六甲之
加街第九號第十號十一號門牌 店舖
一間坐落衣箱街第十七號門牌 大
屋二間坐落吉靈街第一百十七號第
一百十八號門牌 店舖一間坐落牛
舖車水戲園後街第四十四號門牌 店
舖二間坐落小坡梧槽路第一百零八
出號第一百十號門牌以上各舖租價甚
相宜 購者有欲稅居者請至本公司
實相商便妥詳佈聞
光緒十六年十二月初一日
新嘉坡保險公司謹啟

光緒十六年十二月初一日

新嘉坡保險公司謹啟



啟者本行所賣之鐵櫃在本埠馳名
已久素蒙一諸君購用無不盛稱其
妙計此櫃之大小共有五等而價費
最少亦在九十五元以上而此鐵櫃
乃歐洲著名工師所製極為美善本
坡所有西人粵智人以及作椒密生
理諸華商多向本行購買以為貯銀
之用因本行所沽者均用上等物料
製成而成不惟能壯觀瞻且異常
堅固無論火燒盜劫均保無虞貨美
價廉莫此為甚倘諸君有欲購此樹
以收藏寶貨可至本行選閱是幸此
佈 英一千八百九十年正月四號
不殺呼各公司謹啟
加珍目至殺公司謹啟

啟者本公司所製之紅頭仔標萬國池酒馳名已久乃在歐
洲名家所製自一千八百一十九年相傳至今已閱七十年之
久而其酒收存有數十年方肯出而沽賣故其熱氣概已全消
所以 諸君沾
飲者均深獎譽
在歐洲一帶各
國之人無不喜
飲此酒因其氣
味清香遠勝於
他酒故也是以
本行特辦此酒
來助發售自此
酒到叻而後凡
沾飲者無不盛
稱其美且此酒
與本坡天氣甚
屬合宜 諸君
賜顧祈細心辨
認紅頭庄及以
上所列各標頭
并有來士古乙



啟者本公司所製之紅頭仔標萬國池酒馳名已久乃在歐
洲名家所製自一千八百一十九年相傳至今已閱七十年之
久而其酒收存有數十年方肯出而沽賣故其熱氣概已全消
所以 諸君沾
飲者均深獎譽
在歐洲一帶各
國之人無不喜
飲此酒因其氣
味清香遠勝於
他酒故也是以
本行特辦此酒
來助發售自此
酒到叻而後凡
沾飲者無不盛
稱其美且此酒
與本坡天氣甚
屬合宜 諸君
賜顧祈細心辨
認紅頭庄及以
上所列各標頭
并有來士古乙

售出酒池萬標金正



啟者本公司所製正金花標萬國池酒久已馳名叻地華商
君子均喜用之現已議定與本坡酒公司包銷以應各沽凡
有欲嘗購者請至酒公司沽買便得如買成起以便運往外處者仍
可至本行沽買至此酒
製造之法
精妙異常
酒味甚清
以之蒸餾
者皆為上
等之料休
無偽充之
弊此酒若
在本坡沽
飲甚屬合
宜且價亦
甚廉 諸
君沽用須
為細心辨
認以防魚
味之混因
現在市上假冒者甚多
購買本行有厚望焉
大英一千八百八十九年十二月三號

啟者本公司所製正金花標萬國池酒久已馳名叻地華商
君子均喜用之現已議定與本坡酒公司包銷以應各沽凡
有欲嘗購者請至酒公司沽買便得如買成起以便運往外處者仍
可至本行沽買至此酒
製造之法
精妙異常
酒味甚清
以之蒸餾
者皆為上
等之料休
無偽充之
弊此酒若
在本坡沽
飲甚屬合
宜且價亦
甚廉 諸
君沽用須
為細心辨
認以防魚
味之混因
現在市上假冒者甚多
購買本行有厚望焉
大英一千八百八十九年十二月三號

拿橫只公司等西字為憑庶免為珠目之混是所切禱
大英一千八百八十九年 拾二月三號

拿橫只公司等西字為憑庶免為珠目之混是所切禱
大英一千八百八十九年 拾二月三號