

本館新聞除禮拜外日出一
紙 諸君賜閱本報者無論
本埠外埠均可函致本館取
閱如外埠閱報照加郵費可
也除日報照常刊送外復不
惜工本從英國採辦釘書機
紙各機器以待與 各官商
刊印書籍單件並有英國各
種活字及各式花邊等延有
西人排印工藝甚精所有中
西文字均能刊印並有石版
印字大小機器均用精工刊

第 二 千 九 百 七 十 七 號

報 叻

(號 - 第 牌 門 口 虱 巴 舊 在 設 開 館 本)

印工雖絕倫前延有文士書
寫各體文字現由上海到
各種書籍出售其書目另行
刊佈所有各項其相宜
本館所寄來札原擇其有關
世道人心者附登不亦須無
礙於人而後始錄其有謬
成文以及支離費解者概不
登報嗣後 諸翁來札尚祈
自諒更須寫實附里而後敢
登但來稿登與不登均不能
將原稿收回也 本館謹白

辛卯九月二十日

大英一千八百九十一年十月二十二號禮拜四 (刊刊凡) 每張五仙 每月一元 每日每張五仙

道人心者實非鮮然有非徒快耳目者比茲特以廉價出售亦 諸君子所欲先購為快者也所有各書
目經已另列單附呈鈞閱閱者鑒焉 本館告白

電報册出售 ○啟者茲本館有電報簿册出售字書分明篇頁井井甚合於商家所用倘 諸君
有欲購買者請至本館取閱甚相宜特此佈告 本館告白

藥牌寄售 ○啟者茲有西醫紅芝波打所製之藥牌名曰辟穢牌其功用能除一切穢濁之氣故
善醫百病所有六淫諸症其效如神以此牌懸掛室中自然合家百病不生可耐至六閱月之久海關神奇
之妙製已現此牌在本館內寄售每具價銀六角 諸君如欲光顧者請移 玉駕臨是荷 本館告白

中國富強略論下

聞之中原之地漢唐以前素稱饒沃經金元之亂數被兵燹幾於赤地千里明太祖既定天下省中原州縣
三十有七迄今陝西湖北河南三省交界有地數千里名曰老林是其地也四方無業游民到此謀食者名
曰棚民不下數百萬計若能善以治之歲中所入為何如哉內地之府廳州縣守 祖宗之法遵 國家
之舊典斷無有輕言更張之事惟新闢之地若能一半參用西法一半參用古法以治之十年之後當必有
大效可見者至參用西法若何即設立公科合股股本凡事皆民自為主設官設兵以為保衛者是也參用
古法若何既授以上任其招人一切政治聽其自便天子止收其貢賦者是也純用古法後世恐有割據之
患純用西法目下慮有紛更之虞惟二者參用措置由是咸宜夫封建雖不可行之於今日惟輔其意而不
用其法給地多寡視其人材若何即不予以世襲之職而使之有巨利可圖雖有非常之豪傑亦莫不樂以
商賈終其身也將見一年成聚二年成邑三年成郡昔年荒僻之區轉瞬遂為繁盛之所於國家何不利之
有焉而嶺南區區者抑獨何哉秦西之人皆善權子母以商賈為本計航海貿易不辭險遠四海之內偏殿
埔頭黃島嶼荷荷可以開墾者莫不竭力經營是以其國日富其兵日強孟子之言王政首以保民為先保
民則以教養為急務故曰善政得民財善教得民心得民財則其國可富也得民心則其兵可強也中華地
大物博甲於各國且開田荒地所在多有不假外求百姓習於勤儉且易約束亦非各國之民所可企及也
然而富強遠遜泰西者以地多遺利而無整頓之方也西人設立埔頭開墾田畝事事由民自主人不論尊
卑惟取其言之有實事不分因創惟論其勢之可行上下同心公私戮力無上之非下亦無下之非上無公
之非私亦無私之非公舉中華數千年官民之積弊一掃而空之民既得盡心竭力以經營官不得藉端尋
瑕以需索於是民心平矣民氣舒矣百產之精五行之秀何難盡發其底蘊哉愚以為京師宜設立一衙門
督辦開墾事宜 欽派王公大臣經理以重其事若有人稟請領地承辦者由該衙門核准給諭飭遵計其
利之難以枚舉茲就其顯然可見者言之國家凡有建立動糜巨款如台灣新疆等處建立行省十年以來
所費何啻數百萬金錢若由民辦理一切經費毋庸官給利一荒僻之地好畧易於藏匿軍餉官兵搜捕若
有人開墾若輩無所容身利二中國人滿漢處處赴外洋謀食者甚眾若得新地安置勝於遠涉重洋利三
西人所用機器原以助人力之不足內地一切工藝種植皆可專用機器以省人力惟有人滿之患反各機
器之能奪其食若用之新地可收事半功倍之效利四內地曠務之不能盛行多由風水所阻新地素無風
水之說則曠務必然大有起色利五內地人民前赴舊金山墨西哥等處謀食動需費用百金若得新地安
置既省費用來往亦便利六內地所需外洋進口貨物價值不賈若得新地種植製造事事可以相抵金錢
不致漏卮外洋利七開墾日久戶口繁增召募為兵練成勁旅東南可增海疆之戍西北可固邊塞之防
八凡此八利不過言其大略其成效已有如此况新地之民既無習氣可染則致治日修內地之民間風景
甚何難格其舊俗從而則效之焉其利可勝言哉三十年之內新地所建置或城村鄉或稱市鎮三十之外
悉成繁劇之州縣矣中華之富強豈能限量也哉

諭旨恭錄 ○九月初九日奉 上諭李鴻章奏遵保歷年辦理海運出力員弁開單請獎各摺片

英京電音 ○十七日英京發來電報云前埃爾蘭省總督專路在現日舉授下議院候任人員云按專君素負才名今當舉授領班必能展其抱負之才以爲國爲民興利除弊者也

郵船抵埠定期 ○郵船前途運來電報云德國郵船名薩德日於本月十七日下午五點鐘由高浪渡輪來叻定於本月廿二日禮拜六即抵埠上落客貨畢即展輪往香港上海等處候接申登程以備

基振來信 ○北基振運來信云西國郵船會黨之事業在基振已極其家執獲義興和勝兩會之頭人等多名確訊有三日之久即將其解回原籍云云致其事緣起之由因該會中人曾縱火延燒他人之屋故國家將頭人等執獲再核英機之戰共鎮著千即着該會諸人如數賠償事而後將其逐籍云

荷領事報章 ○荷領事報章云荷領事官所出報章內有云西一千八百八十九年及一千八百九十年南洋生理敗壞異常其價大不如前報根亦因而短絀荷領事官所放之項多不可以收回以致荷領事官與商人所欠銀行之資亦且不能歸款即阿納商人亦被其累及惟現在英京已設有借貸公司專備款項以出貨東方各處今觀實得力銀根短絀如是該項向該行稱貸始足以濟燃眉也其略如此愛爾蘭之

介弟遊旌 ○暹羅親王担郎前者奉命前往歐洲各節均經列報茲接英京來信謂親王遊旌法京於去月廿九日偕同駐法暹羅公使及其書吏暫調法國總統總統及其夫人設筵款接禮意甚殷宴畢出城外遊遊是夕復回法京駐節三十日由法京電奏暹王曾法總統相待之厚並謂暹王法總統稱祝暹王康健殊甚感德至本月初一日暹親王由法往英是晚即在英京稅駕云

鞭杆暢銷 ○俄皇太子前在日本大津地方被刺事後盛傳希獵王子曾以鞭杆打落兇手故俄儲不至更受危險又聞暹事之前希獵王子曾買一橫枝鞭杆於是人皆爭購市肆間豐售此物者皆一掃而空查此鞭杆產於日本東京津地方每年約出有二萬二千杆共值價銀一千二百元其上等者運至歐洲銷流極易其圓徑一寸者雖至日本最利之劍亦可藉以抵擋云

承辦車路 ○俄國創辦西車里之鐵路工程甚鉅迄今尙多未備諒非本國之人所能將事不得不借助於他山茲聞舊金山西報云有英國地師匠一幫聞係其鉅洋行之代理人所招欲往理春查勘西車里火車路工程以便承攬建造云

銷煤甚鉅 ○煤之爲物藏之於地近自西人精於開礦是以煤炭運供於用焉然年中所用之煤不知凡幾即以英國輪船公司一處言之是閱該公司所列報章云每歲各輪船需用之煤值銀約六十萬磅之譜云云於此可見用煤之浩煩而該公司生產之廣船艘之多亦可於此而見矣

北艦南來 ○近來長江一帶仍有會匪滋鬧情事故除南洋之南琛南瑞各兵艦在長江一帶巡緝外近來北洋又派忠遠濟遠兩兵艦轉駛來南巡視兩兵艦已於前日駛進吳淞口於下海浦下控聞不日開赴長江一帶各口岸巡視是亦思患預防之道也

地震猛烈 ○東瀛遞來西簡云去月二十日上午十一點餘鐘日本拿加澳加處忽覺地中震動其勢猛而且久屋宇牆壁格格有聲懸掛之物概擺不定居民皆惶失色奔走無措久之其震始定聞數年以來該處地震未有如是之甚者

舍夫留婦 ○昨報廿八洋行所失峇得花布經在武吉智馬某山園中緝獲並獲有二人解案等情嗣查此二人一則該園之主人劉錦興一則該園之工頭爪亞人某也查劉向納有粵婦名銀嬌者爲妻而該工頭被執案時曾供此事伊主人劉錦興實不知情係緣其婦銀嬌於前日偕人到園相告現在此園已爲他人所稅倘有人携物到來安放者任之可也乃言後未幾即有人携花布等至時以主婦已經囑過故任之實不意其贓物云云巴總錄錄供畢正擬將婦拘拿時婦以劉被拘因即趕至暗牌館看視總差見婦至乃即將婦扣留而將劉開釋嗣婦已覓人看保一千獨保出在外候訊云

華差被控 ○由香港乘來叻地諸華差多有恃其勢欺壓善良者其事已屢見諸西報而本報因其已甚亦曾登諸報端之中即如某華差曾因毆人之事被控三次備俸認而得直然若果該差委係奉公守法又何至屢次被人所控且控之者皆謂被其毆打而諸人又均馬牛其風平日並非相識者又何以先後如出一轍不謀而合有如是乎是則該差之毆人倘果有之固屬咎有難辭即曰無之而當此眾怨所加即其德類亦應爲之借警乃不意近日又有華差毆人致傷之案出焉先是粵人梁某於前數日偶然他出竟爲第廿八號之華差所執稱其私收園姓梁自開並無其事心殊不服因與爭辨詎該差竟恃虎威可假可將手中所執之柁向梁毆擊梁本文弱安能抵禦故被毆傷左臂血流如注而脅下復被傷傷處甚重幸至差館中時總差見梁血流遍體已覺可駭因問該差何故執之差以園姓對總差因盤搜梁身並無根票等物因知係該差之誣妄更以該差未奉案而妄執園姓實屬不應照例不能入於案中因命梁歸時梁雖得獲無事惟已被該差毆至重傷因即與至西醫處請爲醫治嗣經西醫驗得傷口有一英寸半之深詢悉情由亦深惡該差之所爲登即立書醫案命梁持向公庭報聞請票

其華差曾因毆人之事被控三次備俸認而得直然若果該差委係奉公守法又何至屢次被人所控且控之者皆謂被其毆打而諸人又均馬牛其風平日並非相識者又何以先後如出一轍不謀而合有如是乎是則該差之毆人倘果有之固屬咎有難辭即曰無之而當此眾怨所加即其德類亦應爲之借警乃不意近日又有華差毆人致傷之案出焉先是粵人梁某於前數日偶然他出竟爲第廿八號之華差所執稱其私收園姓梁自開並無其事心殊不服因與爭辨詎該差竟恃虎威可假可將手中所執之柁向梁毆擊梁本文弱安能抵禦故被毆傷左臂血流如注而脅下復被傷傷處甚重幸至差館中時總差見梁血流遍體已覺可駭因問該差何故執之差以園姓對總差因盤搜梁身並無根票等物因知係該差之誣妄更以該差未奉案而妄執園姓實屬不應照例不能入於案中因命梁歸時梁雖得獲無事惟已被該差毆至重傷因即與至西醫處請爲醫治嗣經西醫驗得傷口有一英寸半之深詢悉情由亦深惡該差之所爲登即立書醫案命梁持向公庭報聞請票

其華差曾因毆人之事被控三次備俸認而得直然若果該差委係奉公守法又何至屢次被人所控且控之者皆謂被其毆打而諸人又均馬牛其風平日並非相識者又何以先後如出一轍不謀而合有如是乎是則該差之毆人倘果有之固屬咎有難辭即曰無之而當此眾怨所加即其德類亦應爲之借警乃不意近日又有華差毆人致傷之案出焉先是粵人梁某於前數日偶然他出竟爲第廿八號之華差所執稱其私收園姓梁自開並無其事心殊不服因與爭辨詎該差竟恃虎威可假可將手中所執之柁向梁毆擊梁本文弱安能抵禦故被毆傷左臂血流如注而脅下復被傷傷處甚重幸至差館中時總差見梁血流遍體已覺可駭因問該差何故執之差以園姓對總差因盤搜梁身並無根票等物因知係該差之誣妄更以該差未奉案而妄執園姓實屬不應照例不能入於案中因命梁歸時梁雖得獲無事惟已被該差毆至重傷因即與至西醫處請爲醫治嗣經西醫驗得傷口有一英寸半之深詢悉情由亦深惡該差之所爲登即立書醫案命梁持向公庭報聞請票

其華差曾因毆人之事被控三次備俸認而得直然若果該差委係奉公守法又何至屢次被人所控且控之者皆謂被其毆打而諸人又均馬牛其風平日並非相識者又何以先後如出一轍不謀而合有如是乎是則該差之毆人倘果有之固屬咎有難辭即曰無之而當此眾怨所加即其德類亦應爲之借警乃不意近日又有華差毆人致傷之案出焉先是粵人梁某於前數日偶然他出竟爲第廿八號之華差所執稱其私收園姓梁自開並無其事心殊不服因與爭辨詎該差竟恃虎威可假可將手中所執之柁向梁毆擊梁本文弱安能抵禦故被毆傷左臂血流如注而脅下復被傷傷處甚重幸至差館中時總差見梁血流遍體已覺可駭因問該差何故執之差以園姓對總差因盤搜梁身並無根票等物因知係該差之誣妄更以該差未奉案而妄執園姓實屬不應照例不能入於案中因命梁歸時梁雖得獲無事惟已被該差毆至重傷因即與至西醫處請爲醫治嗣經西醫驗得傷口有一英寸半之深詢悉情由亦深惡該差之所爲登即立書醫案命梁持向公庭報聞請票

其華差曾因毆人之事被控三次備俸認而得直然若果該差委係奉公守法又何至屢次被人所控且控之者皆謂被其毆打而諸人又均馬牛其風平日並非相識者又何以先後如出一轍不謀而合有如是乎是則該差之毆人倘果有之固屬咎有難辭即曰無之而當此眾怨所加即其德類亦應爲之借警乃不意近日又有華差毆人致傷之案出焉先是粵人梁某於前數日偶然他出竟爲第廿八號之華差所執稱其私收園姓梁自開並無其事心殊不服因與爭辨詎該差竟恃虎威可假可將手中所執之柁向梁毆擊梁本文弱安能抵禦故被毆傷左臂血流如注而脅下復被傷傷處甚重幸至差館中時總差見梁血流遍體已覺可駭因問該差何故執之差以園姓對總差因盤搜梁身並無根票等物因知係該差之誣妄更以該差未奉案而妄執園姓實屬不應照例不能入於案中因命梁歸時梁雖得獲無事惟已被該差毆至重傷因即與至西醫處請爲醫治嗣經西醫驗得傷口有一英寸半之深詢悉情由亦深惡該差之所爲登即立書醫案命梁持向公庭報聞請票

其華差曾因毆人之事被控三次備俸認而得直然若果該差委係奉公守法又何至屢次被人所控且控之者皆謂被其毆打而諸人又均馬牛其風平日並非相識者又何以先後如出一轍不謀而合有如是乎是則該差之毆人倘果有之固屬咎有難辭即曰無之而當此眾怨所加即其德類亦應爲之借警乃不意近日又有華差毆人致傷之案出焉先是粵人梁某於前數日偶然他出竟爲第廿八號之華差所執稱其私收園姓梁自開並無其事心殊不服因與爭辨詎該差竟恃虎威可假可將手中所執之柁向梁毆擊梁本文弱安能抵禦故被毆傷左臂血流如注而脅下復被傷傷處甚重幸至差館中時總差見梁血流遍體已覺可駭因問該差何故執之差以園姓對總差因盤搜梁身並無根票等物因知係該差之誣妄更以該差未奉案而妄執園姓實屬不應照例不能入於案中因命梁歸時梁雖得獲無事惟已被該差毆至重傷因即與至西醫處請爲醫治嗣經西醫驗得傷口有一英寸半之深詢悉情由亦深惡該差之所爲登即立書醫案命梁持向公庭報聞請票

其華差曾因毆人之事被控三次備俸認而得直然若果該差委係奉公守法又何至屢次被人所控且控之者皆謂被其毆打而諸人又均馬牛其風平日並非相識者又何以先後如出一轍不謀而合有如是乎是則該差之毆人倘果有之固屬咎有難辭即曰無之而當此眾怨所加即其德類亦應爲之借警乃不意近日又有華差毆人致傷之案出焉先是粵人梁某於前數日偶然他出竟爲第廿八號之華差所執稱其私收園姓梁自開並無其事心殊不服因與爭辨詎該差竟恃虎威可假可將手中所執之柁向梁毆擊梁本文弱安能抵禦故被毆傷左臂血流如注而脅下復被傷傷處甚重幸至差館中時總差見梁血流遍體已覺可駭因問該差何故執之差以園姓對總差因盤搜梁身並無根票等物因知係該差之誣妄更以該差未奉案而妄執園姓實屬不應照例不能入於案中因命梁歸時梁雖得獲無事惟已被該差毆至重傷因即與至西醫處請爲醫治嗣經西醫驗得傷口有一英寸半之深詢悉情由亦深惡該差之所爲登即立書醫案命梁持向公庭報聞請票

售發酒蜜



啟者本行由歐洲辦到上等啤酒來
 助發售其酒甚佳茲將標印印出 諸
 君光顧祈為細認免致有誤倘有無恥
 之徒假冒本行標印者本行定必嚴
 為控究再此酒不能販往
 加勝吧 三寶壟 坤甸 泗水
 望加錫 檳榔嶼 日理等處其
 他各埠均能運往並此佈 聞
 大英一千八百八十六年十一月十
 八號 明碼也洋行謹啟

賣發酒密烏



啟者本行向由英國督辦各
 種美酒來助發售久已遐邇
 馳名茲復由英新辦到爾
 士斗雲字號之狗頭標烏密
 酒到助應店此酒香奕異常
 不惟飲之可口且能保養精
 神調和血氣常飲令人不生
 疾病誠酒中上品也 諸
 君光顧應細看以上所列之
 狗頭標庶不致誤且價甚相
 宜倘 諸君有欲酌飲者請
 至本行取用可也此佈
 大英一千八百八十八年八
 月十五號 明碼也洋行啟

出酒池國在標象蜂上頂國法



啟者本公司親由法國督辦頂上
 好萬國池酒來助發售其酒清香濃郁
 醇厚異常飲之誠可令人長血氣壯筋
 骨悅顏色妙美無窮今市上所有萬國
 池酒無有能出其右者誠佐饌中妙品
 也至此酒惟本公司一家沽出餘無別
 家出售 諸君光顧請細認蜂象標頭
 為記並細辨香味方不致誤價甚相宜
 倘有欲飲之者祈早至 惠臨沽買
 是幸
 大英一千八百八十八年六月二十號
 大清光緒十四年五月十一日
 明碼也公司謹啟

售出品三

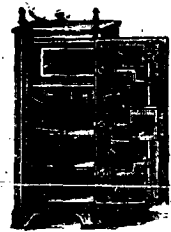


其酒係白頭次式發售有年沽飲 諸君莫不
 稱其香奕奈近有無恥之徒假冒本庄三品酒
 款式以圖魚目混珠情殊可恨嗣後 諸君沽
 買本行白頭三品酒者請細認本號招牌之內
 有小紙印頭則字號為憑也於此
 於此若此字號即屬假冒請諸君細認特此佈
 大清光緒十一年十一月有號
 大英一千八百八十五年十二月十九號
 明碼也公司謹啟

售發櫥鐵名馳



此本行鐵櫥所以為 諸君之所共賞也蓋本行所賣之鐵櫥久已馳名於東
 方一帶而於叻坡則聲名尤著至本行所賣此等鐵櫥已有三十年之久其製甚
 為堅固保能避火且其匙鑰甚妙斷非盜賊等所能開計其櫥全身均用鐵製無
 雜成並以木料且諸櫥自前至今均為一式堅固並無
 有優劣之分至於各櫥大小
 不一而價值則約一百元至
 四百元凡用之者可保其不
 礙焚燒即火災亦無所損本
 行之鐵櫥實為叻坡華商
 所喜購而本行每年所沽亦殊不鮮茲特為之錄佈倘
 諸君有惠顧者祈即玉臨選購為盼
 大英一千八百八十九年十一月廿八號
 大清光緒十五年十一月初六日



明碼也洋行謹啟

售發酒蜜



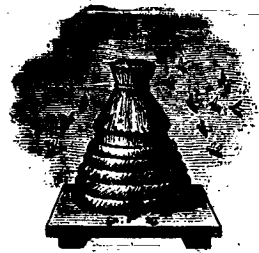
啟者本行由歐洲辦到上等啤酒來
助發售其酒甚佳茲將標印出 諸
君光顧所為細認免致有誤倘有無恥
之徒假冒本行標印者本行定必嚴
為控究再此酒不能販往
加勝地 三寶壟 暹羅
望加錫 檳榔嶼 日理等處其
他各埠均能運往此佈 聞
大英一千八百八十六年十一月十
八號 明碼也洋行謹啟

賣發酒密烏



啟者本行向由英國督辦各
種美酒來助發售久已遐邇
馳名茲復由英新辦到頭爾
士斗雲字號之狗頭標烏密
酒到助應店此酒香美異常
不惟飲之可口且能保養精
神調和血氣常飲令人不生
疾病誠酒中上品也 諸
君光顧應細看以上所列之
狗頭標庶不致誤且價甚相
宜倘 諸君有欲酌飲者請
至本行取用可也此佈
大英一千八百八十八年八
月十五號 明碼也洋行啟

法國頂上蜂標藥酒出



啟者茲本公親由法國督辦頂上
好萬國酒酒來助發售其酒清香濃郁
醇厚異常飲之誠可令人長血氣壯筋
骨悅顏色妙美無窮今市上所有萬國
酒酒無有能出其右者誠佐饌中妙品
也至此酒惟本公司一家沽出餘無別
家出售 諸君光顧請細認蜂標標頭
為記並細辨香味方不致誤價甚相宜
倘有欲飲之者請早至 專臨沽買
是幸
大英一千八百八十八年六月二十號
大清光緒十四年五月十一日
明碼也公司謹啟

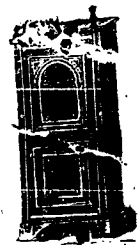
售出品三



有小組印頭印字號 也於
於什件若此字樣即係假冒請諸君細認特此佈
大清光緒十一年十一月 謹啟
大英一千八百八十五年十二月十九號
明碼也洋行啟

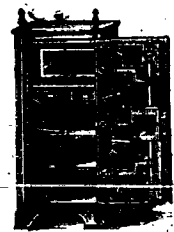
其酒係白頭式發售有年沽飲 諸君莫不
稱其香美奈近有無恥之徒假冒本庄三品酒
款式以圖魚目混珠情殊可恨嗣後 諸君沽
買本行白頭三品酒者請細認本號招牌之內

售發櫥鐵名馳



所喜購而本行每年所沽亦殊不鮮茲特為之錄佈
諸君有惠顧者祈即玉臨選購為盼
大英一千八百八十九年十一月廿八號
大清光緒十五年十一月初六日

此本行鐵櫥所以為 諸君之所共賞也啟者本行所賣之鐵櫥久已馳名於東
方一帶而於叻坡則聲名尤著至本行沽賣此等鐵櫥已有三十年之久其製
為堅固保能避火且其匙鑰甚妙斷非盜賊等所能開計其櫥全身均用鐵製無
雜成並以木料且諸櫥自前至今均為一式堅固並無
有優劣之分至於各櫥大小
不一而價值則約一百元至
四百元凡用之者可保其不
礙焚燒即火災亦無所損本
行之鐵櫥實為叻坡華商
所喜購而本行每年所沽亦殊不鮮茲特為之錄佈



明碼也洋行謹啟

洋貨出售

○啟者本行由歐洲辦到各貨甚多以便 諸君選用茲將各貨略登如左以備採擇焉計開 卑呂申及羽因拿雷酒 每箱計大樽四十八樽 英國下等酒每箱計大樽四十八樽 法國三星標萬壽酒每箱計十二樽 荷蘭仁酒每箱計十五樽 荷蘭 水每箱計一百樽 意國華勿酒每箱計大樽十二樽 卑呂申及各色美酒每箱或十二樽或廿四樽 英國生果每箱計廿四樽 各式備 乾每箱計一百樽 各色洋紗每箱計重四百磅 西國揀選大蝦巾每箱計三百樽 花布每箱計二百二十疋 竹布每箱計二百疋 與 國新故布每箱計二十疋 香蠟每箱計五十個 呂宋烟每箱或一百枝或二百枝 并有各項貨物甚多不能盡述且貨皆精美價甚相宜 諸君有欲購用者請 移玉至本行沽沽為盼

大英一千八百九十一年六月十七號

巴直星灣底巴士公司謹啟

RIGAND'S KANAGA WATER.

列爾干那芽花露水 ○此水係以干那芽花 所製其花出自日本國中香冠凡卉乃列爾君 在日本深研其法京廣成此水以故其香甚 之而其用亦甚善如皮膚有皺裂等病抹此香 水固能愈痊尤可解蚊口之毒若以此香水和 水重洗固能令人肌膚嫩滑顏色光潤且瘡癩 不生本藥房製成此種花露水銷流已久遐邇 傳揚不料近有德商仿照本藥房所造此水以 圖射利其實氣味遠遜迥隔霄壤 諸君有購 買此水者請看以下所列第一款之西字標頭 本藥房所用製成此水之樽係有浮凸字樣如 下所列第二款之西字註明列爾公司字 樣如無此等均有細書號始為真貨否則係為 假冒向所慎選至於各式人等有假冒本藥房 花露水或由外處運來或在本城發售一經本 藥房查出定必嚴行控究至本藥房之花露水 委託新嘉坡藥房麥加君代售並未開枝別處 併此聲明

‘KANAGA DEPOSE.’

4430.

MORRHUOL.

模好呂解毒藥丸 ○此丸治虛損吐 血花柳傳毒咳嗽哮喘 目痛重舌等症其效如 神且不惟解毒並且能 調和營衛葆養精神現 在法英美 國醫士所 用花柳敗毒之丸均用 此丸無不藥到病除立 見春山老飲此丸須仿 照魚肝油之法要服 吞一二粒切勿服時吞 吞以背食法此丸係以 樽裝每樽計一百粒 玆託新嘉坡藥房麥加 君處代售佈

大英十一月八號

SANTAL MIDY,

DR. LADY'S SANDAL OIL CAPSULES.

檀香油藥丸 ○此藥 係製成油質以薄皮一 重裹作粒形以便易吞 而其藥力能治花柳 淫毒白濁白帶癢閉一 切等症如症雖香痛飲 之立止而服藥後約歷 二三日即見功效但所 忌進重者須每日吞食 六次每次吞食二粒至 痊愈後宜再吞食十日 庶免消除後患亦絕無 損且此油質直取色 愈愈愈愈愈愈愈愈 幸勿自誤致致致致致 不測也玆此油質交新 嘉坡藥房麥加君處代 售此佈

FRUIT JULIEN.

浮律如也藥糖 ○此 藥糖係採鮮果之汁加以 藥料和製成塊略如糖粒 氣味甘佳而具身效較於 藥油為日無味身弱老幼 均能飲食且其味有如松 菓故其適口尤為小兒所 愛其糖力均可治胆汁太 多里古頭痛鬱結大便不 通痰疹血熱血毒以及皮 膚疥癩等症飲之亦可涼 血行滯且能令臟腑潔淨 痼疾立除但飲之法宜於 臨睡時吞飲一二粒至翌 早飲茶一杯須臾即覺大 便通利身軀爽快此糖現 託交新嘉坡藥房麥加 君處代售此佈

啟者本行由歐洲辦到各款 時表來皆發售其表金銀鋼質 等類無不有之計此金表之價 每枚由廿五元至一百五十元 銀表之價則每枚由八元定二 十元鋼表之價每枚由三元至 十元並有石面時鐘每具價銀 六元另有時鐘每具價銀由二 元至二元五角又八日鍊之時 鐘每具價銀由四元至十元更 有各款金銀甚多不能備錄 諸君有意祈早 玉臨選購是 荷此佈

大英一千八百九十年十一月 十號

大清光緒十六年九月廿八日

售 出 酒 品 三 1882 GRAND VIN SUPERIEUR 1882

PREMIER CRU

Cecile Hardier
Cuvée de Réserve

BEHR & CO SINGAPORE

Sole Importers for Straits Settlements and Netherland's India

啟者本 公司由歐 洲辦到頂 上三品酒 甚多來叻 發售酒味 甚美且價 亦相宜茲 將此酒標 式附登報 中 諸君 購而飲之 細辨香味 方知此言 之不謬也 特此佈

賣 出 酒 池 閣



啟者以上標頭所列之星標萬壽酒 香味甘濃坡相失香飲之不惟不醉且 可娛心養 顏其益莫 能殫述茲 本公司特 由歐洲辦 到來叻諸 君 賜顧祈請 認明以上 所列標頭 為記庶免 有誤特此 佈聞

啟者本本 館欲延請 書寫石版 字人一名 其人須精 於楷行兩 法方能合 用倘能兼 工篆隸以 及宋體各 字者尤佳 倘 諸君 有欲就斯 席者請至 本館面商 為望 本館謹啟

大英一千八百九十年九月二十號

謂其言屬虛妄不足取信兵士見之即喝令靜坐喜則聽否則已無勞曉曉置辯也於是牧師再將教理宣傳始各安靜或曰當時幸得兵士在場否則聽講人不難因辯致爭又生枝節矣

幾誤殘生

○叻地花會之禁素嚴凡輕緝獲化等暗徒莫不加之重罰乃不意禁者自禁禁者自為維持禁令者查辦甚嚴而賭者噫是豈長官法律有不能施及下民抑亦若輩所為過於詭秘有非官長所能得而察悉耳竊謂花會一項害人最深其他賭博要不外害及男兒而花會一端則婦孺亦被其累觀某氏婦事益可以為殷鑒矣婦本粵人從海南人某甲為妻寓居小坡海南街甲本生理中人積蓄頗豐惟營營逐逐外出為多常鮮在家詎婦近來忽沾花會之癖始猶隨人戲博未幾而漸輸漸巨於是所投之本亦漸多計婦之入於局中已不知其若干時日始尚有資以充賭本繼竟不能卒厲漸而典及釵環衣服以付博場因而愈典愈窮已之衣物固已一無所存其夫之物亦且為之典及然整原無底安能以有限之積蓄以供之婦坐是之故資斧蕩然前日甲由外埠言歸婦見甲面恐甲索取物件無以應之於是懼懼交加竟萌死志遂於十七晚乘甲他出即扇其室門欲圖自縊乃方縊之際甲適自外歸見室門閉不禁大疑叩門呼之不應甲知有異破門而入幸婦縊猶未絕爰即將其解下救治良久始漸復甦因叩其何故如斯婦但泣而不答時甲已略知其故因嚴箱看視見內中衣物早已一無所存至是知婦係因溺賭而來初覺甚怒忽而轉念婦已尋死情甚可憐於是轉怒而悲反向婦安慰再三勸其勿再賭博并為之贖回各物再為夫婦如初云

鷺島秋風

○鄉試士子由省回廈舟車絡繹又值八月廿二日廣澤尊王誕辰進香者蜂屯蟻聚客坡流媚竟有十二班之多將設餌以釣游人地方官恐滋事端特出示諭驅逐流媚又派武弁於三更後率帶兵丁往來巡視以防奸宄瀾跡此亦防患未然之道也○藉捐支應委員素稱優善本屆開滿籌藩憲札委總局洋常稅兼文案朱巡檢曉調辦遞遠文案一兼藩憲梓委本任石海巡檢劉奉之參軍後就近接辦又史巷十委員已秀葉嶺澄少尹港仔口分卡札委王委員久慶接辦均於廿六日搭南澳輪船抵廈稟明督辦提調接差任事電報局委員韓姓奉督辦盛觀察之命附招商局鎮東輪船來廈諸事宜仍舊貫云○招商局附在瑞記洋行內頗多不便林委員遂另租某棧房設局辦公不致如前此之寄人籬下矣○廈門蘇灶地方於去冬被劫後今春獲犯破案經官堂訊判將此案盜犯數人發交本社官海鄉耆老保團管束所劫之銀即由社內富戶攤派以七成還事主收領二成俾署中眼線酬勞似此變通辦理潘塗頭各鄉素以搶劫為業者皆言劫財破案不致身首異處不過累及本鄉富室而已此種生理樂得去做因此各鄉劫掠頻仍富戶難安近冬令此風尤甚搶案無日無之嗚呼此誰之責哉○前署廈門同知張庚堂司馬重闢奉大憲委赴香港採辦銅鉛道出廈門小作勾留即當解維進發也○多士秋試言旋大憲特派伏波琛航兩輪船往來載送八月廿八日又抵廈門十子附搭者約有八九百人可謂盛矣○近日有帶髮道士十數人向各處募化若非給以青蚨百數十翼終不去也稅務總局時有難民前往募化直憲慎重局務提調馬太尊稟明之下即派勇丁身穿號衣在局門看守以備不虞提看箭道左營兵丁日事操練較之往日尤為認真安不忘危於此見之

辛卯科廣東鄉試題名錄

- 解元 傅維森番禺 二名馮祥光番禺 三名陳廷選三水 四名馮應流番禺 五名范 曹連平
- 大名楊 玩嘉應 七名張壽波香山 八名杜紹棠南海 九名陳學銓新會 十名鄭文慎潮陽 十一陳邦顯南海 十二添保熙番禺
- 十三何藻榮連平 十四張文蔚新會 十五馮伯勳鶴山 十六趙天錫新會 十七凌步方番禺 十八沈寶權番禺 十九莫鎮漢軍
- 二十嚴正臣順德 廿一李其彬惠府 廿二黎庶槐東莞 廿三李兆璧高府 廿四黃鍾和增城 廿五蘇兆元廣府 廿六饒從龍大埔
- 廿七陳卓榮澄海 廿八胡德豐新會 廿九潘宗尹三水 三十邱岳齡高要 三一蘇志剛高要 三二馮驥慶瓊山 三三江萬年番禺
- 三四涂旗文鎮平 三五李文富新會 三六桂 站南海 三十七黃 養高府 三十八羅惇培順德 三十九曾文玉新會 四十何皆元順德
- 四一楊彥徵茂名 四二商衍榮漢軍 四三黃兆其番禺 四四陳慶森番禺 四五李伯卿清遠 四六江祥輝花縣 四七葉修昌東莞
- 四八譚俊謀香山 四九粘世紹瓊山 五十王澤鑄潮府 五一洪景南番禺 五二陳其年揭陽 五三溫景奎新寧 五四張乃瑞開平
- 四五趙宗禮新甯 五六朱兆良廣府 五七黎金佐東莞 五八陳泰皆南海 五九蘇宗駒番禺 六〇黃恩榮三水 六一單應彬增城
- 六二蔡敬驥南海 六三容鵬翔廣府 六四陳石珍潮府 六五陳崇鼎番禺 六六王汝漢漢軍 六七梁 倫南海 六八鄭兆榮新甯
- 六九林望區惠來 七十林振聲三水 七一梁朝傑新甯 七二黎佩輝高要 七三廖岳雲嘉應 七四林翰源南海 七五沈文蔚番禺
- 七六林鳳翔揭陽 七七尹應舉東莞 七八梁鴻瀨順德 七九趙愛一廣府 八十譚學培新會 八一周繼星番禺 八二李 昌香山
- 七八三譚勳新會 八四余守約順德 八五陳元煜長樂 八六何廷鑑高要 八七李文泰嘉應 八八談 亮順德 八九 勳
- 一名張及琛廣府 二名高名慶番禺 三名勞寶壽南海 四名李宗漢從化 五名司徒滋開平 六名招卓華南海 七名王士榮欽州
- 八名陳慶和番禺 九名黃宗錫廣府 十名麥秋嚴南海 十一林 閩信宜 十二鄧家屏南海 十三區仲均新會 十四羅瑞中新會


渣甸輪船 上橫濱 加刺吉打 ○啟者本行有渣甸火船名芝嗎打大有一千五百七十四噸現於西本月十六號即華本月十四日由香港啟行定於西本月廿三號即華本月廿一日抵叻上落客貨畢即展輪前往檳榔嶼 加刺吉打 等處 諸君有欲附貨搭客者請至本行面商是荷
大英一千八百九十一年十月十七日 渣甸洋行謹啟

退股聲明 ○啟者新嘉坡廣興街門牌十八號寶和源號生運原係劉廷珍莊建芝潘永坤劉保全李豐和五人自光緒已丑年十月開合夥全創迄今兩載向無異志今因各夥志願別業願將生運全盤收歇夥內各股份一概拆出延請公親張振聲翁前來秉公擇直貨物一應全盤核算各夥本利當公親面前如數收訖簿底夥內名字一概註銷所有店底家器一應皆歸劉廷珍承受其寶和源號與劉寶號交易賬目業經押直清楚倘夥內人等有與各友往來數目惟向經手是問不干寶和源公司之事及寶和源號圖章告白之後即為廢物先此聲明免滋後論
大清光緒十七年九月十七日 大英一千八百九十一年十月十九日 寶和源公司謹啟

輪船來往龍牙等埠 ○啟者敝號有堅固快捷火船一艘每禮拜常川由叻往來龍牙等埠一次每禮拜四日下午四點鐘由叻揚輪往龍牙停泊二點鐘即往因得宜里復回叻地倘諸 貴商欲配貨或搭客者請 移玉到應和會館前門牌第一百三十號泰美號內相酌可也此佈
大清光緒十七年九月十七日 泰峰棧謹啟

招供伙食 ○大英欽命新嘉坡輔政使司 為招人承供伙食事照得本坡醫院現欲招人承辦伙食等項係以一年為期於一千八百九十二年正月一號起至年底止為此示仰商民人等一體知悉爾等如有欲承此役者可於西十一月十六號即華十月十五日禮拜一正午十二點鐘以前將票投交本署以憑選擇而所投各票務須將該票封固在票外寫明係投某項之單字樣方能投遞凡投票者須蓋繳銀一百元若不入選即將原銀發回至於該票之格式以及各項價值單均存本署以備諸人到閱各宜踴躍切切此諭
大英一千八百九十一年十月十七日 示

林岩泉選
裝住嘆叻
水厝尾發
名
鳥籠小種來叻發
售味香色美滑澤
可人素蒙 諸君
惠顧無不大加獎
譽故特載運來坡
發售所選之茶
皆為上等且價
甚相宜計每斗
價銀一元七角
每連價銀十三
元二角半茲并
將標頭列明報
中 諸君光
顧請至本號
選沽更祈將
標頭認明并細辨茶味之清香
庶免為魚珠所混則幸甚矣
大清光緒十七年九月初十日
新嘉坡水厝尾街第六十
七號門牌源發茶莊謹啟



茶
發售所選之茶
皆為上等且價
甚相宜計每斗
價銀一元七角
每連價銀十三
元二角半茲并
將標頭列明報
中 諸君光
顧請至本號
選沽更祈將
標頭認明并細辨茶味之清香
庶免為魚珠所混則幸甚矣
大清光緒十七年九月初十日
新嘉坡水厝尾街第六十
七號門牌源發茶莊謹啟

烏龍小種
源發
號
期
日
豐
頭
路
枋
墊
輪

本號輪船往來各埠船期開列如左 在各埠往實叻日期 在實叻往麻六甲每逢禮拜一五日下午四點鐘開行 由麻六甲往芙蓉每逢禮拜二六日中午十一點鐘開行 由芙蓉往吉隆坡每逢禮拜二六日下午六點鐘開行 由各埠回實叻日期 由吉隆坡回芙蓉每逢禮拜一四日下午四點鐘開行 由芙蓉回麻六甲每逢禮拜二五日上午十點鐘開行 由麻六甲回實叻每逢禮拜二五日下午四點鐘開行 另有輪船在叻往麻六甲吉隆坡實叻年每逢禮拜五三點鐘開行此佈

酒碼招商
啟者茲有家內酒碼將及屆期特招商承充查此碼係以一千八百九十二年一載為期其碼係在丹戎檳榔地方開拆凡有欲承此碼者可於西十月廿三號即華九月廿一日禮拜五上午九點鐘以前投交本署內參政司署以憑選擇今此酒碼係先投家內吧東吉里汶龍牙及實馬打海嶼四處惟有因得刺兒來一地不在此內至此諸地之碼投單再行開投家內酒碼倘有欲知其詳細者可至本署內參政司署詢問便得各宜踴躍特此預聞
大英一千八百九十一年九月二十五號
荷國駐叻副領事

正吉林人參招客
本號親到吉林採辦高庄人參及參燕野山高麗向在上海開辦歷來有年貨真價實四遠馳名包退包換從無錯誤今分開在實叻坡老吧風萬興土庫二層後樓凡仕商賜顧者請即移玉到敝處購買大小各色俱全特此佈聞
光緒十七年八月廿四日
益元長主

北 慕 娘 招 商 承 餉 示

北慕娘國家第一百八十三號招商承餉告示
 北慕娘輔政使司阿 為招商承充餉碼事照得本國家於一千八百九十二年各餉碼均將屆期特出示招商承充應將各款條列如左
 一鴉片烟碼凡屬生土熟膏烟灰等均准其在北慕娘納閩及附近各小埠煮賣並出牌與他人沽賣承餉之例應照一千八百七十三年納閩所定第二條例施行此例載在一千八百八十九年北慕娘國家第一百一十一號告示內茲並將烟價列明
 每銀十元沽烟膏六兩八錢 每銀五元沽烟膏三兩二錢半 每銀一圓沽烟膏六錢二分 每銀五角沽烟膏三錢九分 每銀一角九占沽烟膏一錢 每銀二仙沽烟膏一分 每銀四十元沽烟土一粒然每土一粒祇准煮烟廿七兩不能多煮
 二酒碼凡中西各酒可以自行販製出沽并可發牌與他人沽賣此碼係照一千八百八十九年所定第八條及一千八百八十七年所定第三條例施行
 三當碼投得者可以自設當店及發憑與他人開設當店此碼係照一千八百六十八年納閩所定第三條例則及一千八百七十二年所定更改此律第一條并一千八百八十八年所定第五條又一千八百八十九年所定第八條例施行惟此三十一條告示施行
 四賭碼投得者可以自設博場并可發憑與他人賭博此碼係照一千八百九十一年所定第八條例施行惟此賭碼不能在納閩設立
 五出入口稅碼此碼係在東方各海島施行凡諸出口貨物如沙藤樹乳黃蠟燕窩木板以及山海所出土產各項均准其收稅
 六專勝煎碼投得者准其捕蝦製造並准發憑與他人捕蝦製造
 七燕窩碼投得者准其在那威海之骨底及地加南兩處抽收什一之稅以上各碼若欲承充者所入之票務須將各地各碼分別投票以歸清楚茲並將投餉各地列明
 一北慕娘全境在西方巴打士海之地不東河起至東方地白沽海止及納閩蓋其附近各島此乃烟碼界內之地
 二東方各地係在丹戎因那律東地方止至地白沽海止所有蘇威 刺白 蘇葛 仙仔港海面 堅那不丹干 施加魯及附近各港以均在此內
 三心般拿地地方係在心般拿起至蘇株何拿吉地地方止
 四西方各地係在丹戎因那律東起至三班萬宜與止所有峇汝株海及眠涯 峇南望顏海島及納閩地方均在此內此乃烟碼之界
 五古達地方係在丹戎因那律東起至三班萬宜與止所有峇汝株海及眠涯 峇南望顏海島及納閩地方內
 六加那地方係在三班萬宜與起至孟加灣河止所有甸巴塞 亞迷 暗那 蘇蘭民 多蘭 加耶海 標打丹卑地 金萬尼士及南方各港均在此內
 七把打士地方係在樹勝邊由起至施不東止所有基刺士 不打丹密 不打士美沙及巴不東南方各港均在此內亦係烟碼之界
 八納閩及其附近各小埠僅投烟碼一項而已
 九投餉章程 所入各票務須列明一千八百九十二年內每月額承餉項若干
 凡投烟酒當賭收抽各碼均在慕娘納閩仙那港東境者其票須於西拾一月三拾號即華拾月二拾九日投交仙那港輔政使司看閱應選擇兩票須用火漆封固票面須寫明機密餉碼字樣方可
 凡鴉片碼在北慕娘及納閩者係至一千八百九十二年正月三十一號始能到期而每年新承之碼僅得十一閱月之久
 凡入票承充古達 加耶 巴打士 那威海 納閩等地方餉碼者可就近來地方官署此票須於西十一月十五號即華十月十四日以前投遞所有各票均由國家選擇不得執異高者得之說爭論所入各票務須將姓名住址事業及担保人性名住址事業等列明
 凡入票之人若不欲顯其真姓名者可用暗號三字投遞另以他兩事業註明其真姓名事業此西須寫交北慕娘督憲府呈督憲親拆字樣方可
 所有各碼均須照依現在所行之律及他日國家所行之律如欲知其詳細情形者可至仙那港庫務司及各地地方官署新嘉坡香港代理人處詢問均可特此諭知
 再所承烟膏餉碼係以八年為期如不欲承八年者亦聽
 大英一千八百九十一年九月廿二號 示

北慕娘輔政使司 為招商承餉事照得本境熟膏烟膏出口沽賣之碼欲招人承充此碼以八年為期如欲承充其期者亦無不可為此示仰商民人等一體知悉爾等如有欲承承者可入票至北慕娘督憲府或在叻入交然申洋行彙寄以憑選擇各宜遵照無違特示
 大英一千八百九十一年四月十六號 大清光緒十七年三月初八日 示

代理香港火燭保險有限公司告白
 啟者本行已承香港火燭保險有限公司總理人之命在叻與其代理一切火燭保險各事宜凡購辦者有案案物件等欲買保險者請至本行寫字樓面商一切價甚相宜特此預聞尚希 惠顧
 大英一千八百九十一年八月十六號 光緒十六年七月十二日 牙直里洋行謹白

啟者本行已承香港火燭保險有限公司總理人之命在叻與其代理一切火燭保險各事宜凡購辦者有案案物件等欲買保險者請至本行寫字樓面商一切價甚相宜特此預聞尚希 惠顧
 大英一千八百九十一年八月十六號 光緒十六年七月十二日 牙直里洋行謹白

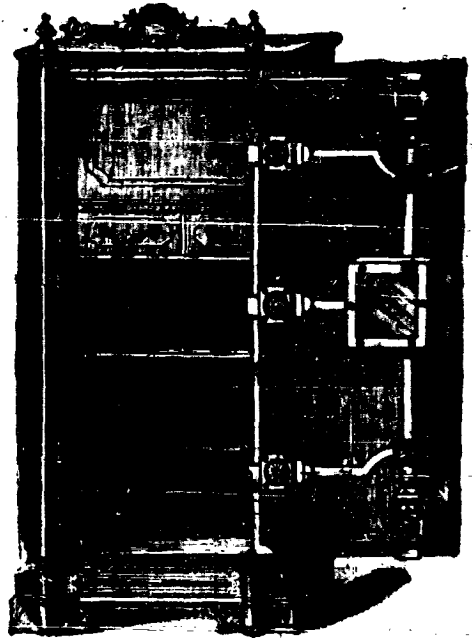
啟者本行已承香港火燭保險有限公司總理人之命在叻與其代理一切火燭保險各事宜凡購辦者有案案物件等欲買保險者請至本行寫字樓面商一切價甚相宜特此預聞尚希 惠顧
 大英一千八百九十一年八月十六號 光緒十六年七月十二日 牙直里洋行謹白

啟者本公司有店舖多間欲出脫與人
店茲將店舖開列如左 計開大貨棧一
間坐落甘榜大甲之甘明街第十號
貨門牌 店舖二間坐落甘榜大甲之
加街第九號第十號十一號門牌 店舖
棧一間坐落衣箱街第十七號門牌 大
屋二間坐落吉靈街第一百十七號第
一百十八號門牌 店舖一間坐落牛
舖車水戲園後街第四十四號門牌 店
舖二間坐落小坡梧槽路第一百零八
出號第一百十號門牌以上各舖租價其
相宜 倘若有欲稅居者請至本公司
實相商便妥特此佈聞

光緒十六年十二月初一日

新嘉坡保險公司謹啟

鐵櫃出售



啟者本行所製之鐵櫃在本坡馳名
已久其製法最為精潔不獨其
妙計比諸之大小共有五等而其
造少亦在九十五元以上而此櫃
乃歐洲著名工師所製極為美觀
坡所有西人商舖人以及律師生
理諸商多向本行購買以為貯銀
之用因本行所估者均用上等物料
製造而成不惟能壯觀且異常
堅固無論火燒盜劫均保無虞實
價廉莫此為甚倘諸君有欲購此
以收藏寶貨可至本行選閱是幸此
佈 英一千八百九十年正月四號

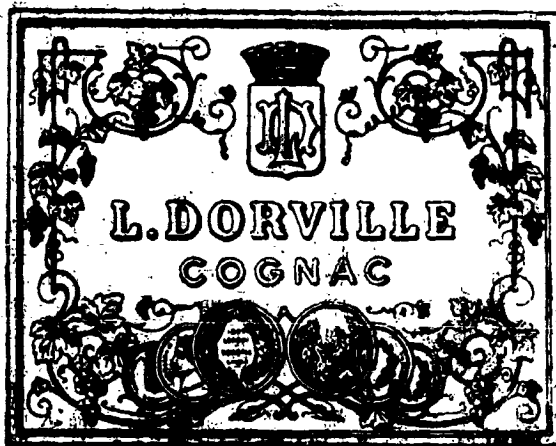
不殺呼魯公司謹啟
加珍目至殺公司謹啟

啟者本公司所製之紅頭仔標萬國池酒馳名已久乃在歐
洲名家所製自一千八百一十九年相傳至今已閱七十年之
久而其酒收存有數十年方肯出而沽賣故其熱氣概已全消



所以 諸君沾
飲者均深獎譽
在歐洲一帶各
國之人無不喜
飲此酒因其氣
味清香遠勝於
他酒故也是以
本行特辦此酒
來助發售自此
酒到叻而後凡
沽飲者無不盛
稱其美且此酒
與本坡天氣甚
屬合宜 諸君
賜顧祈細心辨
認紅頭庄及以
上所列各標頭
并有來士古乙

正金鐘標萬國池酒出售



啟者本公司所督辦正金花鐘標萬國池酒久已馳名助地華商
君子均喜用之現已議定與本坡酒公司包辦專售凡
有欲寄購者請至酒公司沽買便得如買成箱以便往外處者仍
可至本行沽買至此佈

製造之法
精妙異常
其味甚清
以此蒸餾
者皆為上
等之料俾
無偽充之
弊此酒若
在本坡沽
飲甚為合
宜且價亦
甚廉 諸
君沽用須
認明心辨
認以防魚
味之混因
現在市上假冒者甚多
如以上所黏各標頭無本行不殺呼魯華字者即屬假貨幸勿為之
購買本行有厚望焉
大英一千八百八十九年十二月三號
不殺呼魯即前加珍洋行謹啟

拿模只公司等西字為憑庶免為魚目之混是所切禱
大英一千八百八十九年 拾二月三號

不殺呼魯即前加珍洋行謹啟