

大清光緒十七年

本館新聞除禮拜外日出一張
諸君賜閱本報者無論本埠外埠均可函致本館取閱如外埠閱報照加寄費可也除日報照常刊送外復不惜工本從英國採辦釘書機各機器以待與各官商刊印書籍單件並有英國各體活字及各式花邊等延有西人地印工藝甚精所有中西文字均能刊印並有石版印字大小機器均用精工刊

第 二 千 九 百 七 十 六 號

報 叻

(號一廿第牌門口虱巴舊在設開館本)

印工總絕倫前延有文十書寫各體文字現由上海購到各種新式活字其書口口行刊佈所有各體一律相宜本館所寄來札原擇其有益世道人心者附登否亦須無礙於人而後始錄其有謬誤成文以及虛偽者概不登報更須寫明對里而後致登但來稿登與不登均不能將原稿收回也 本館謹白
辛卯九月十九日

凡刊印每月一元每日每張五仙 (大英) 一千八百九十一年十一月十一號禮拜三 凡刊印每月一元每日每張五仙 (大英) 一千八百九十一年十一月十一號禮拜三

新到各種奇書發售 ○啟者本館近由上海姑蘇等處採買各種奇異新書及地輿圖誌等來購發售其書或編木板鉛板石板均無不有且字畫詩書等項尤為多有地輿圖未嘗經見者其有益於世道人心者實非鮮淺有非徒快耳目者比茲特以廉價出沽諒亦 諸君子所欲先睹為快者也所有各書目經已另列單張附呈鈞覽閱者鑒焉 本館告白

電報冊出售 ○啟者本館有電報簿冊出售字畫分明篇頁並井甚合於商家所用倘 諸君有欲購買者請至本館取閱其相宜特此佈告 本館告白

藥牌寄售 ○啟者茲有西醫紐芝波打所製之藥牌名曰辟穢牌其功用能除一切穢濁之氣故善醫百病所有六淫諸症其效如神以此牌懸掛室中自然合家百病不生可耐至大閱月之久洵屬神奇之妙製已現此牌在本館內寄售每具價銀六角 諸君如欲光顧者請移 玉馬臨是荷 本館告白

中國富強略論上

近來中原時事多艱有心人莫不為之歎惜客有留心世事而抱匡濟之才者目擊近日情形因作富強之說此實為有裨於國者爰錄之云各省丁漕關稅鹽課釐金歲入支銷常虞缺額而支用浩繁無款可撥即使議借議捐亦屬為數無幾難裨實用惟有廣開餉源可歷久不竭查東南荒島西北荆田為地甚廣棄置不治甚為可惜若由大吏委派幹員勘定地畝妥議屯田章程招集無業游民資遣前往授田開墾數年之後田畝成熟戶口繁增農務既修商賈雲集工藝日興雁代名臣籌議不外乎是究竟成效莫觀者其故何哉蓋今日之風俗政治學術人心莫不積習日久挽回非易上下之情相為隔絕若必循照向章辦理雖有妥善章程既無取信於民豈能勉強遷就乎大抵天下之通弊莫過於苟且因循為政之人苟且因循則民心散渙民氣愁慘二者相因國非其國矣州縣官有地方之責任知縣者當知一縣之事知府者當知一府之事知者在此則行者亦即在此夫知行並舉不外教養兼施今天下之州縣幾於視一官如傳舍又安能責其不苟且因循乎彼為上之人慮待斯民咸德之而抑知苟且因循民之受害與之相持 國家輕徭薄賦予惠元元恩德誕敷超軼前代然公家之所取者一而官吏私囊之所獲者五六一則以為明鏡一則以為黑錢甚至有所謂半明半黑之錢永遠成規例者夫輸錢於官吏之私囊民亦早知其難免譬如痛買輕過打單賊人而欲其不破費也良難不謂賊人一說也或一交便去猶勝於官吏之千般留難萬端阻滯也豈不哀哉國家政治無有大小一與官吏交涉無不可以上下其手輕重其辭民有父母妻子有身家性命若之何而不探探危懼惟恐溺被其毒也哉雖然慈惠之師循良之吏舉世不乏其人然稍有措施每每格於成例縱有教養之善法而亦苦於難行也語曰琴瑟不調者必改絃而更張之居今日而欲大變其清弊固非旦夕間所能擬議也請明沐英鎮守雲南自置七百二十所莊田設立莊頭以管理其事逮國初吳三桂開府滇中疏請沐氏莊田以歸藩下查莊田每所歲中入息二萬餘金是則沐府每歲所入不下千餘萬金矣今則新疆設立行省百廢具興十年以來所以整頓之者不遺餘力推而吉林台灣莫不皆然三處皆為膏腴之地而新疆二島餘里尤東饒饒中原雖有十雲南何足比較哉任事諸公德望足以服眾材智足以取人每勢乘時措施良易然而每年所進之款弗逮沐氏十中一二者毋亦拘守成例之故歟英人未居香港之前其地不過蕞爾荒島自英人整頓會幾何時遂成天下極繁富之區此世人所共知也世人復知西人治理之善而皆賢偶於草昧之初或於亂離之際權宜辦理亦獲暫效如張全義之治洛陽毛文龍之守海皮島其良法美意不且接籍可稽乎夫十羊九牧則羊有瘡而立死者况復不為之求牧與焉又從而殘虐之則羊之存者幾希矣以喻為昏不其然乎東南之荒島星羅棋布西北之荒田連阡接陌此天下最大局面也竟無人敢任其整頓者豈斯世遂無張全義毛文龍等輩哉實無有用之者耳 稿未完

東洋電報 ○十七日英京發來電報云暹羅中國因俄人圍蹕車音事之事部門一帶頗覺人心惶惶現在中國駐俄大使已奉命暫回黑龍關轉赴通近中國邊疆電駐重兵究竟係存何意云觀此一端在九洲輿圖之合力拒俄有刻不容緩之勢矣

英電山登 ○十五日英京發來電報云英國印度因車音事之事雖不能甘於袖手然亦不能急為預及須俟往查該處之委員然下
士實因印之使查明其詳細情形始能再定進止之計云

冠蓋紛來 ○十七日伊士馬亞里打輪船由吉隆等處地方來輪聞彭亨參政羅公儲其德覽施制軍之女公子及麻六甲巡撫將
之女公子均來叻地至其履參政之末助所因何故則尚未得而知惟施女公子前因玉恙出而遊玩現現在已達清吉故復曾返叻中也

秋賽屆期 ○叻地賽馬之期議定舉行二次現在秋賽之期已屆定於本日及二十禮拜四廿二禮拜六三日以相角賽隨風而試想
薄皆觀者自不乏其人矣

擬辭局任 ○本坡商兼充工部局員陳君明遠年富才長善於應事所奈近來體常不豫故久未到局辦公然幸天相吉人現已漸
為痊愈惟君以久經抱恙不欲重勞心事故擬將工部局員之任辭退云惟向未審能遊上游核准否也

備做伴騎 ○新嘉坡藥房向用有海南僱役二名充當侍役十七日該役不知緣何竊得其銀樹之匙潛行竊去洋銀三百元而遁事
後始知而兩役之踪已查惟有報於案中謂為查緝而已

吉隆碼頭近聞 ○吉隆運來信云彭處之生熟鴉片餉碼現在業經投定為甲必丹葉君觀感暨趙君毓榮二人投得所承之餉係
由西來年正月一號起算以三年為期者云

俄皇快事 ○近閱英京日報載有俄國先皇下力山打第二之快事一則事雖甚久惟向未有人言之茲特譯於報中聊作清譚之助
可乎據云下力山打第二初登大位之時尼希里黨人囑之不甚急故皇常好微服出遊各處一日伴平民裝束徒步遊於市井漸行漸遠竟
至足力已疲不能步行因僱道傍之馬車一輛乘之而返而皇腰間固未携有資用也迨抵皇宮之前皇乃下車命車夫少停以俟入而取值奈
車夫性嗜烟強執不聽從且曰吾常被人所騙命候而取值乃十取久空倘人人皆如是所為則吾不且為之餓死耶汝欲入門先給與吾車值
可也皇被車夫所指不能得脫不得已直相告曰吾非別人若之皇也些須之資若竟不能相信耶詎車夫仍不謂然曰冒認為皇者亦多矣幾
曾見真王有如此出行者總之不論車值斷不能行也皇被所縛終無可奈末幾有某侍衛由宮中出見此情形急與代僱車值皇始得脫車夫
至是始知係屬真皇乃大驚怖伏而謝罪皇竟一笑置之并不加以懲責云是亦可見皇之度量矣

羔丕原始 ○羔丕物近已盛行無論中西之人多嗜飲之至其名之原起則鮮有知者茲閱英報謂西一千五百九十二年時有英國
名醫亞路賓遊於地及該醫善格草木之性隨在留心因見埃及土人有摘取樹子炒焦以為食者氣味頗為香烈即乃效其採取詳格物性始
知甚屬有益於人因定其名曰羔丕并創泡湯調飲之法於是羔丕一物始漸行於世上云然自創食以至於今適符三百年之數矣西人作事
每屆百年必設盛會以為之賀今羔丕一物如此盛行且復有益於人則又何不設一會以誌其盛耶一笑

欲創車路 ○聞高麗現欲建築車路一道由漢陽以達仁川高廷已着駐日本高使赴日本火車局詢訪建路材料經費若干日本火
車局總辦擬將各項建造價值章程詳覆高使以備考察矣

巨兇病斃 ○日本津田三藏即前在日本行刺俄儲之兇手也經日官訊斷判以終身繫獄茲聞此兇於西九月廿九日已在監內病
斃聞其起病不過數日即歸泉壤似此狂狷長囚不如早死之為愈也

不可無此 ○印度來信云該埠種植人擬仿香港橫濱種植竹之法在馬打刺土地地方先行試種現已採買竹株僱船載往異日琅玕千
個使彈琴長嘯者坐其間當不減洪澳之清風颯亭之韻事也

俄報論事 ○俄國那科士的日報近著論說云俄國幅員遼闊土地已覺有餘斷不欲規佔英屬印度以圖自利或英國因歐洲之地
與俄為難則俄國不得不為窺伺今為英計不若趁此機會與俄互訂條約庶可久安無事云

疑是果報 ○西九月廿六日澳美烈路火船由夏高德到橫濱據說有日官名關四者偕一妻四子一女附搭是船將赴東京船由夏
高德起程時日官忽爾由床躍起向妻索刀妻以其言語不倫置諸不理日官遂自行覓刃先將其妻之咽喉割破然後自刎婦人聞耗趨至見
日官夫妻二人已倒臥於地未幾即斃然其因何行兇則無人知之聞日官蓄積頗豐云

甄考方言 ○英國諸港來叻例須學習方言蓋蓋投買耳目之資不識方言則不足以資贊助也叻地有英差十二名前奉國家之命
學習穆拉油語因命穆拉油人以為之傳業經有日前者經國家派員為之甄別計此十二名中有兩名土語尚未了然因飭再行學習其餘十
名中有二名所臻尤熟因令各獎銀九元餘八名各獎銀五元以示激勵

華備赴水 ○昨有牙直里行代理之施山輪船由汕頭香港等處地方來叻據其司舟所報船中有潮籍華僑二名一日李亞鳳一日
林兆吉該兩僑係由汕頭來叻乃船將入口之際該兩僑忽而墮水幸為司舟所見即令停輪施救三板將其拯獲因詢問何故自投於海據稱
係因失足致墮先緣小事與客頭口角客頭喝令將李毆打李被推仆遂跌於海中而當墮水之時適林立於其前李因持林足欲攀援而上不

售發酒蜜

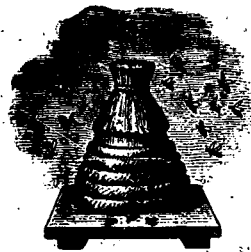
售發酒密烏

售出品三



啟者本行向由英國督辦各
種美酒來助發售久已遐邇
馳名茲復由英新辦到爾
士斗雲字號之狗頭標烏密
酒到助應店此酒香奕異常
不惟飲之可口且能保養精
神調和血氣常飲令人不生
疾病誠酒中上品也 諸
君光顧應細看以上所列之
狗頭標庶不致誤且價甚相
宜倘 諸君有欲酌飲者請
至本行取用可也此佈
大英一千八百八十八年八
月十五號 明嗎也洋行啟

法國頂上蜂標藥酒出



啟者本公司親由法國督辦頂上
好萬國池酒來助發售其酒清香濃郁
醇厚異常飲之誠可令人長血氣壯筋
骨悅顏色妙美無窮今市上所有萬國
池酒無有能出其右者誠佐饌中妙品
也至此酒惟本公司一家沽出餘無別
家出售 諸君光顧請細認蜂標標頭
為記道細辨香味方不致誤價甚相宜
倘有到份之購者祈早至 與臨沽買
是幸
大英一千八百八十八年六月二十號
大清光緒十四年五月十日
明嗎也洋行啟

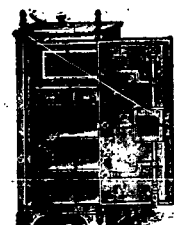


啟者本行督辦歐洲馳名三品洋酒來助發售
其酒係白頭吹式醫信有年沽飲 諸君莫不
稱其香奕奈近有無恥之徒假冒本庄三品酒
款式以圖魚目混珠情殊可恨嗣後 諸君沽
買本行白頭三品酒者請細認本號招牌之內
有小紙印頭印字號為憑也公同幸
始無伴若此字樣即屬假冒請為細認特此佈
聞 大清光緒十一年十一月初四日
大英一千八百八十五年十二月十九號
明嗎也公司啟

售發櫥鐵名馳



嘗思養生之道所最要者則惟飲食其次則惟睡眠必須有以善其始無意外
此本行鐵櫥所以為 諸君之所共賞也啟者本行所賣之鐵櫥久已馳名於東
方一帶而於叻坡則聲名尤著至本行沽賣此等鐵櫥已有三十年之久其製
為堅固保能避火且其越輪甚妙斷非盜賊等所能開計其櫥全身均用鐵製無
雜成並以木料且櫥櫥自前至今均為一式堅固並無
有優劣之分至於各廚大小
不一而價值則約一百元至
四百元凡用之者可保其不
礙焚燒即火災亦無所損本
行之鐵櫥實為叻坡諸華商
所喜購而本行每年所沽亦殊不鮮茲特為之錄佈倘
諸君有惠顧者祈即玉臨選購為盼
大英一千八百八十九年十一月廿八號
大清光緒十五年十一月初六日



明嗎也洋行謹啟

啟者本行由歐洲辦到上等密酒來
助發售其酒甚佳茲將標頭印出 諸
君光顧祈為細認免致有誤倘有無恥
之徒假冒本行標頭者本行定必嚴
為控究再此酒不能販往
加勝吧 三寶瓏 泗里末
望加錫 檳榔嶼 日理等處其
他各埠均能運往此佈
大英一千八百八十八年十二月十
八號 明嗎也洋行謹啟

洋貨出售

啟者本行由歐洲辦到各貨甚多以便 諸君購用茲將各貨略登如左以備採擇計開 卑呂申及勿因拿街酒 每箱計大樽四十八樽 英國下登德酒每箱計大樽四十八樽 法國三星標萬國池酒每箱計十二樽 荷蘭仁酒每箱計十五樽 荷蘭 水每箱計一百樽 德國勃勿酒每箱計大樽十二樽 卑呂申及勿因拿街酒每箱計十二樽或廿四樽 英國生菓每箱計廿四樽 各式餅 乾每箱計一百個 各色洋紗每箱計重四百磅 西國揀選大頭巾每箱計三百條 花布每箱計一百二十疋 竹布每箱計二百疋 奧 國掛布每箱計二十疋 香燭每箱計五十個 呂宋烟每箱或一百枝或二百枝 井有各項貨物甚多不能盡錄且貨皆精美價甚相宜 諸君有欲購用者請 移玉臨選沽為盼

大英一千八百九十一年六月十七號 巴直星灣底巴士公司謹啟

RIGAND'S KANAGA WATER.

列頭千那芽花露水 ○此水係以千那芽花 所製其花出自日本國中香冠凡卉乃列頭君 在日本探辦開法東製成此水以故其香甚 之而其用亦甚善如皮膚有皺裂等病抹此香 水固能愈癒尤可解蚊口之毒若以此香水和 水盥洗固能令人肌膚嫩滑顏色光潤且能驅 不生本藥房製成此酒花露水銷流已久遐邇 傳揚不料近有他商仿照本藥房所造此水以 圖射利其氣味遠遜迥隔霄壤 諸君有欲 買此水者請看以下所列第一款之西字標頭 本藥房所用製此水之樽係有洋凸字標如 下所列第二款之西字註明列頭公司字 樣如標各均有總書號始為真貨否則係為 假冒向新價至於各式入等有假冒本藥房 花露水或由外處運來或在本坡發售一經本 藥房查出定必嚴行控究至本藥房之花露水 係託新嘉坡藥房麥加哥代售並未開枝別處 併此聲明

“KANAGA DEPOSE”
4430.

MORRHUOL.

橫好呂解毒藥丸 ○此丸治虛損吐 血花柳毒等症其效如 神且不惟解毒並且能 調和營衛葆養精神現 在法英美各國醫士所 用花柳敗毒之丸均用 此丸無不藥到病除立 見春風若飲此丸須仿 照魚肝油之法要飯 後吞下必於用飯時吞 服一二粒切勿誤為急 吞以背食法此丸係以 樽裝每樽計一百粒 現託新嘉坡藥房麥加 哥處代售佈

大英十一月八號

SANTAL MIDY.
DR. MIDY'S SANDAL OIL CAPSULES.

檀香油藥丸 ○此藥 係製成油質以薄皮一 重裹作粒形以便易吞 而其藥力能治花柳 淫毒白濁白帶淋閉一 切等症如症雖痛癢 之立止而服藥後約歷 二三日即見功效但所 忌進重者須每日吞食 六次每次吞食二粒至 痊愈後宜再吞食十日 庶免消除後患永絕根 柢如食此油時宜戒色 勿食辛辣勞動等事 幸勿自誤致礙藥力之 不神也現此油託交新 嘉坡藥房麥加哥處代 售此佈

FRUIT JULIEN.

浮律知中藥糖 ○此 藥糖係採鮮果之汁加以 藥料和製成塊略如糖 氣味甘佳而其功效較 瀉油為日無熱男婦老幼 均能飲食且其味有如 菓最為適口尤為小兒所 愛其糖力可治肚汁太 多虛苦頭痛等症以及皮 膚癢等症飲之亦可取 血行滯且能令臟腑滯 滯疾立除但飲之法宜於 臨睡時吞飲一二粒至翌 早飲茶一杯須臾即覺天 便通利身軀爽快此糖現 託交新嘉坡藥房麥加 哥處寄售此佈

啟者本行由歐洲辦到各款 時表來時發售其表金銀鋼質 等類無不有之計此金表之價 每枚由廿五元至一百五十元 銀表之價每枚由八元至二 十元鋼表之價每枚由三元至 十元並有石面時鐘每具價銀 大元另有時鐘每具價銀由二 元至二元五角又八日鐘之時 鐘每具價銀由四元至十元更 有各款金器甚多不能備錄 諸君合意祈早 玉臨選購是 荷此佈

大英一千八百九十年十一月 十號

大清光緒十六年九月廿八日 橫申公司謹啟

三品酒

1882 GRAND VIN SUPERIEUR 1882
PREMIER CRU

Cécile Hardier
Cuvée de Réserve

BEHR & CO SINGAPORE
Sole Importers for Straits Settlements and Netherland's India

啟者本 公司由歐 洲辦到頂 上三品酒 甚多來叻 發售酒味 甚美且價 亦相宜茲 將此酒標 式附登報 中諸君 購而飲之 細辨香味 方知此言 之不謬也 特此佈

萬池酒

啟者以上標頭所列之星標萬池酒 香味甘濃最補美善飲之不惟不醉且 可娛心養 顏其益莫 能殫述茲 本公司特 由歐洲辦 到來叻廉 沽諸君 賜顧祈請 認明以上 所列標頭 為記庶不 有誤特此 佈聞

啟者本 館欲延請 書寫石版 字人一名 其人須精 於楷行兩 法方能合 用倘能兼 工篆隸以 及宋體各 字者尤為 有欲就斯 席者請至 本館面商 為望

大英一千八百九十年九月二十號

華備省釋

水與向舟所述之語相詞護政以其所言尚在情理之中因姑不與深求命將該備帶回府南隆客館安置云

閩山陰氣

福建漳泉二府本年四五兩月內晴雨不時陰陽乖錯雖非連雨淋漓殆亦連綿不絕一輪紅日罕見

雙起蕭雷

華亭縣五圖出有命案頗駭聽聞條此處有陳姓者昆弟兩人伯名炎松娶馬橋迤南某氏為婦仲名嘉和頗有資力

胎產離奇

漢口萬安巷大街後多降地墾民來漢就食皆架竹為椽蓋以蘆葦聊以蔽風雨聊以禦星霜有某甲者蔡甸人娶其妻

添徵土稅

天津訪事人云東西各土商日有增無稅示與洋藥有所區別現經稽核近來各土出數既多銷流又廣應令並征釐稅

辨艾名言

前閱安南同文報有百日艾一篇頗為可異茲出該報復有辨艾名言一則愛并照而錄之曰儒者教人以善猶醫者治人以藥藥有苦口而利於病醫者慮苦藥之或不堪受則必和甘味以濟之欲其易飲也言有逆耳而利於行儒者慮正言之或不樂聞則必用

渣甸輪船往檳榔嶼刺吉打○啟者本行有渣甸火船名芝路打大有一千五百七十四噸現於西本月十六號即華本月十四日由香港啟行定於西本月廿三號即華本月廿一日抵叻上落客貨畢即展輪往檳榔嶼 加刺吉打 等處 倘有欲附貨搭客者請至本行面商是荷
大英一千八百九十一年十月十號 大清光緒十七年九月十八日 莫實德洋行謹白

退股聲明 ○啟者新嘉坡馬車街門牌十八號寶和源號生理原係劉廷珍莊建芝潘永坤陳保全李慶和五人自光緒已丑年十月間合夥全創迄今兩載向無異志今因各夥志願別業願將生理全盤收歇夥內股份一概拆出延請公親張振聲前來秉公擇直貨物一應全盤核算各夥本利當公親面前如數收訖簿底夥內名字一概註銷所有店底家器一應皆歸劉廷珍承受其寶和源號與劉寶號交易賬目業經押清清楚倘夥內人等有與各友往來數目惟向經手是問不干寶和源公司之事及寶和源號圖章告白之後倘有廢物先此聲明免致後論
大清光緒十七年九月十七日 大英一千八百九十一年十月十九號 寶和源公司謹啟

輪船來往龍牙等埠 ○啟者敝號有堅固快捷火船一艘每禮拜常川由叻往來龍牙等埠一次每逢禮拜四日下午四點鐘由叻開輪往龍牙停泊二點鐘即往因得宜里復回叻地倘諸 貴商欲配貨或搭客者請 移玉到應和會館前門牌第一百三十號泰興號內相酌可也此佈
大清光緒十七年九月十七日 泰興號謹啟


招供伙食 ○大英欽命新嘉坡輔政使司 為招人承供伙食事照得本坡醫院現欲招人承辦伙食等項係以一年為期於一千八百九十二年正月一號起至年底止為此示仰商民人等一體知悉爾等如有欲承此役者可於西十一月十六號即華十月十五日禮拜一正午十二點鐘以前將票投交本署以憑選擇而所投各票務須將該票封固在票外寫明係投某項之票字樣方能投遞凡投票者須蓋繳銀一百元若不入選即將原銀發回至於該票之格式以及各項價值單均存本署以備諸人到閱各宜踴躍切切此諭
大英一千八百九十一年十月十七號 示

名茶
啟者本號由武夷山親自督辦上裝烏龍小種來叻發售其味香色爽滑澤可人素蒙 諸君惠顧無不大加獎譽故特載運來坡發售所選之茶皆屬上等且價甚相宜計每斗價銀一元七角每連價銀十三元二角半茲將將標頭列明報 名若奇種發行



林岩泉選裝住嘆叻水厝尾發
HIALEK & CO

烏龍小種
標頭認明并細辨茶味之清香庶免為魚珠所混則幸甚矣
大清光緒十七年九月初十日
新嘉坡水厝尾街第六十七號門牌源發茶莊謹啟



墊輪 枋船 路開 頭行 豐源 號期

本號輪船往來各埠期列如左 在各埠往實叻日期 在實叻往麻六甲每逢禮拜一五日下午四點鐘開行 由麻六甲往芙蓉每逢禮拜二六日中午十一點鐘開行 由芙蓉往吉隆坡每逢禮拜二六日下午六點鐘開行 由各埠回實叻即日 由吉隆坡回芙蓉每逢禮拜一四日下午四點鐘開行 由芙蓉回麻六甲每逢禮拜二五日上午 點鐘開行 由麻六甲回實叻每逢禮拜二五日下午四點鐘開行 另有輪船在叻往麻六甲吉隆坡實叻年每逢禮拜五三點鐘開行此佈

酒碼 招碼

啟者按有東內酒碼將及屆期茲特招商承充查此碼係以一千八百九十二年一載為期其票係在丹戎喇檳地方開拆凡有欲承此碼者可於西十月廿三號即華九月廿一日禮拜五上午九點鐘以前投交署內參政司看以憑選擇今此酒碼係先投署內吧東吉里汶龍牙及實馬打海嶼四處惟有因得刺兒來一地不在此內至此諸地之碼投畢再行開投署內酒碼倘有欲知其詳細者可至署內參政司看詢問便得各宜踴躍特此預聞
大英一千八百九十一年九月二十五號 荷國駐叻副領事

正吉林人參招客

本號親到吉林採辦高庄人參及參茸野山高麗向在上海開張歷來有年貨真價實四遠馳名包退包換從無錯誤今分開在實叻坡老吧風萬興土庫二層後樓凡仕商賜顧者請即移玉到敝處購買大小各色俱全特此佈聞
光緒十七年八月廿四日 益元長主

北 慕 娘 招 商 承 餉 示

北慕娘國家第一百八十三號招商承餉告示 ○北慕娘輔政使司阿 為招商承充餉碼事照得本國家於一千八百九十二年各項餉碼均將屆期特出示招商承充應將各款條列如左 一鴉片烟碼凡屬生土熟膏烟灰等均准其在北慕娘納閣及附屬各小埠煮賣...

北慕娘招商承餉示 ○北慕娘輔政使司 為招商承餉事照得本境煮烟膏出口沽賣之碼刻欲招人承充此碼以八年為期如欲承充者亦無不可為此示仰商民人等一體知悉爾等如有欲承充者可入票至北慕娘督轅參贊或在叻入交然申洋行稟請以憑國家選擇各宜踴躍慎無觀望特示 大英一千八百九十一年四月十六號 大清光緒十七年三月初八日 示

代理香港火燭保險有限公司告白 ○啟者本行已承香港火燭保險有限公司總理人之命在叻與其代理一切火燭保險各事宜凡屬地產商號有欲保者請至本行寫字樓面商一切價甚相宜特此預聞尚希 惠顧 大英一千八百九十一年八月十六號 光緒十六年七月十二日 牙直里洋行謹白

華英書籍減價出售 ○啟者廖春慶先生在前奉委出洋歷有年所想其博採方言鉛槧自當以回中國粵 憲衙內統理洋務事宜先生每於公餘開其平日所有著述各書訂校而附之列印一律告竣有心世務者購而熟讀之不特增廣識見實足以助其才力誠嘉惠後學之要也茲將各書目開列如左 計開英學初階每部銀大角 增訂華英字典每部銀五元半 英語彙腋初集每部銀一元半 英文成語字典每部銀大元半 英語彙腋二集每部銀二元 學習英文歌字部每部銀一角 應酬寶笈每部銀二元 粵城廣報新聞紙每年銀八元 大清光緒十七年正月廿二日 大英一千八百九十一年三月二號 露木街南興隆號謹啟

