

大清光緒十七年

本館新聞除禮拜外日出一
紙諸君賜閱本報者無論
本埠外埠均可函致本館取
閱如外埠閱報照加寄費可
也除日報照常刊送外復不
惜工本從英國採辦釘書裁
紙各機器以待與各官商
刊印書籍單件並有英國各
種活字及各式花邊等延有
西人排印工藝甚精所有中
西文字均能刊印並有石版
印字大小機器均用精工刊

申報

(號一第第牌門口風巴舊在設開館本)

辛卯八月廿六日

印工總絕倫並延有文士書
寫各體文字現由上海購到
各種書籍出售其書目另行
刊佈所有各項其相宜
本館所登來札原擇其有關
世道人心者附登否亦須無
礙於人而後始錄其有謬
成文以及支離費辭者概不
登報嗣後諸翁來札尚祈
自諒更須寫真爵里而後敢
登但來稿登與不登均不能
將原稿收回也 本館謹白

凡閱報者每月一元每日每張五仙 (大英一千八百九十一年九月廿八號禮拜一) 凡刊印告白第一日每一字一仙第二日以下每字半仙

新到各種奇書發售 ○啟者茲本館近由上海姑蘇等處採買各種奇異新書及地輿圖誌等來
贈發售其書或銅板木板鉛板石板均無不有且字畫詩書等項尤繁多有曠地未嘗經見者其有益於世
道人心者實非鮮淺有非徒快耳目者比茲特以廉價出沽諒亦 諸君子所欲先睹為快者也所有各書
目經已另列單張附呈鈞覽閱者鑒焉 本館告白

電報冊出售 ○啟者茲本館有電報簿冊出售字畫分明篇頁井井甚合於商家所用倘 諸君
有欲購買者請至本館取閱甚相宜特此佈告 本館告白

藥牌寄售 ○啟者茲有西醫紐芝波打所製之藥牌名曰辟穢牌其功用能除一切穢濁之氣故
善醫百病所有六淫諸症其效如神以此牌懸掛室中自然合家百病不生可耐至六月閱之久濁屬神奇
之妙製已現此牌在本館內寄售每具價銀六角 諸君如欲光顧者請移 玉惠臨是荷 本館謹白

論教子

人無論富貴貧賤智否賢愚一至中年以後無不以娘續為念蓋非此則若致之鬼致嘆而所以痛切西
河離賢哲亦不能忘情也人無論富貴貧賤智否賢愚又莫不欲其後人之過越前人振家聲而光前緒此
人情而亦天理也苟不能有加於前人惟冀其短步繩趨勿墜已成之基業則猶可以自慰如蘇軾句云人
人人生子望聰明我為聰明誤一生但願我兒愚且魯無災無難到公卿夫愚且魯而能到公卿固善矣否則
身家克保毋貽父母羞豈不甚願蓋父母之愛子本於天性即其子稍有拂逆於其親倘不至於破家敗業
則親亦忍心耐之決不至於漠然屏棄至於漠然屏棄不以為子則其子之抱憾者為甚深而抱痛者亦甚
切矣夫狼子野心豺狼噬目或亦為戾氣所鍾故雖有明知其為愚而卒不能預制於先而善防於後人謂
此此等逆子殆亦有數存乎其間不可以人力挽回也昔有蓋年無子而問其故於高僧某僧曰凡世間父
子皆有因緣有欠債者則投身為子必能勤儉持家光大門閭至還清所欠而後止有索債者亦投身為子
必蕩費敗業瓦解冰消至索滿所欠而後已今居士並不欠人之債人亦不欠居士之債烏得有干此此言
雖屬荒唐無稽然所言亦似近情然則子之有無向關乎因緣子之肖不肖豈有不關乎因緣者乎豈得妻
拗子無法可治是真附骨之疽不可救藥者矣極而至於呈送件逆似乎可以除去其瘡然此已屬下策猶
之外科之開刀非不可以出毒而元氣之傷實多且其痛未有不切骨者為父母而至於出此其子之罪尚
可擢髮數乎然竊以為其父母亦不能無咎也嘗見有因子不務正業而執迷於官者更有惡其子之日習
下流而求官杖斃者在父母官處人骨肉必將與父言慈與子言孝善為開導之詞而至於割愛甘心殆亦
謂有子以玷箕裘不如無子以膺風樹其痛之深而恨之不可不為之計也夫父母生子莫不欲其
為元宗之子以光前而裕後故幼時提攜保抱惟恐不周其稍長則為之延師課讀教以書義示以禮節
成恒業方告無愧於其子而為之子者讀書則以為苦習業則以為勞日事游蕩至於老大一事無成而又
加以匪類引誘外務是躑躅則不顧身命賭則不顧家財其父荷斷而不與或且反唇相譏其有稍知畏
懼其父者則又不敢索資於其父而為風竊狗偷之行以玷其家聲而辱其先人為父者睹此情形有不痛
心疾首者乎然與既成敗類而顧置之死地何如其幼小而不使之縱情乎嘗觀人之愛子當其幼時擊
之掌上攬之懷中不忍偶拂其意一啼也即與之食一怒也即慮其驚及出就外傳之時子或莽故逃學則
又為之委屈掩蓋師訓責及之又復照照囑咐若惟恐其子之稍有委屈其子既久慣縱恣視父母蔑如
於是身體日壯胆目日大種種不肖已成積習而亟欲挽回於後已不及矣訓之不遵勸之不理日趨下流
而不可救止然後知前日之加意愛之不啻加意害之至於積不能平已不能制而送官請辦不亦為人倫
之變爾綱常之數也哉天下之愛子而適以害子者所在多有故因有觸於懷而振筆書之若此

恒補授裁取通政使司經歷張華龍光祿寺著沈沈麟慶余為霖保舉浙江候補知縣彭衡堯俱照例用烏

恩卿試澤荷 穆宗毅皇帝知遇之隆命為軍機大臣內務府大臣任總理各國事務衙門行走等擢正卿登揆岳簡任倫扉崇理部旗事務
補授閱兵大臣充翰林院掌院學士朕御極後深資倚畀賞加太子太傅銜以奉 懿旨管理神機營事務原官三十餘載夙夜宣勤竭忠匪懈
副以大學士致仕賞食全俸方冀享遐齡承恩眷茲聞逝悼惜殊深著賞給陀羅經被派員勒載殯帶侍衛十員即日諭卹卹資贈太
保照大學士例賜卹加恩予諡入祀賢良祠任內一切處分悉予開復應得卹典該衙門察例具奏伊子光祿寺少卿景濤著以四品京堂補用
伊孫蔭恒著賞給舉人准其一體會試用示篤念靈臣至意欽此

要電譯登 ○廿一日英京發來電報云紐約西報現接上海電音言洋子江一帶現在騷動異常而湖北之武昌漢口及鎮江等處已
有匪徒欲起而揭竿今西國各兵艦已紛紛雲集滬江蓋恐變亂一生而滬上或蹈蹂躪也來電所言如此觀斯時事能勿令人慨然哉

法郵船抵叻定期 ○刻接前途遞來電耗云法國郵船名加里多尼已於本月廿二日下午三點鐘由高浪霧展輪來叻定於本月廿
七日禮拜二即抵叻上落客貨畢即展輪往西貢香港上海等處茲特登報以聞

食水宜知 ○本坡食水源頭之處現在車加修理以壯水源現總喉經已告成須將各喉移注於斯故工部局議定於本日下午二點
鐘起至明日上午十點鐘止將喉關閉不放食水俾得修接業經該局在本報刊登告白然則叻地諸君子不可不為之預蓄水泉也

郵船快捷 ○英國郵船名奧路華係於廿二早八點半鐘時由叻啟行往嶼茲接檳城電信謂該船於廿三日一發鐘時業經抵嶼僅
歷廿八點半鐘之久查向來輪船未有如斯之快捷者是不僅見之事也

擬逐日人 ○美國遞來信息云舊金山地方近以日本人之到者紛紛故其土人近以深惡日人亦擬將其驅逐云云噫觀此情形則
日人又將為華人之繼矣慨哉

水手行兇 ○前日有俄國運船畢彼得羅係抵叻廿二日下午船中有水手二名登岸僱坐手車一輛至鐵甲橋北路某酒店中沽飲
詎車抵酒店之際雨水手下車竟不給其車值車夫向其索取雨水手不惟不與而且拔刀將車夫刺傷時有膠拉油差役一名於此當值見此
情形因欲將其執捕奈雨水手勢雄離離欲將差擊刺差無奈之何幸有英人二名察經其地日擊此事心為不平乃與助力將雨水手執
獲押回差館嗣經有司查悉該船行期已近乃不欲留其雨水手因將二人送回船中俟其自行懲治云

法使來華 ○法國派駐北京公使名萊美亞附搭柯誥陸火船來華已抵橫濱大約日內即轉附搭法國郵船取道上海晉京從此又
多一人之力與中國爭論開教之案也

擇地通商 ○西八月念五日印度消息言英員波路稅司赫政及中國欽差大臣某現在檳芝靈城會晤聚議西藏錫劍條約並附近
邊境何處可設貿易之區當即決定俾條約早完以免遷延時日云

東京賊信 ○東京沿海賊匪棋布星羅大為商旅之患法提督科尼雅查知有賊魁某在島窟島根巴處築寨為巢負兩不服其寨分
築兩村未易攻擊西八月念五晚提督突率炮船四艘小輪渡船各兩艘各載軍械至島圍之翌早即遣船開水師兵各數十名登岸用土人為
鄉導直搗其巢賊出與戰彼此相持賊不能支死傷頗眾遂敗走林間潛藏不出法兵先焚其巢寨後進兵將賊圍困蓋欲其走投無路然後聚
而殲之也

俄人整武 ○字林西報言俄國近來亟在白爾的喀黑海兩處地方添設水師並飭令該各國船塢趕造兵輪多隻有極大兵輪一艘
名露力略者能載一萬噸將次告成其次係一鐵甲兵艦名那法力諾亦可容九千三百七十六噸業已竣工其餘所造尚多統計當有大小二
十餘艘聞尚須添造云如此亟修武備不知將與何國為難俄亦亦強矣哉

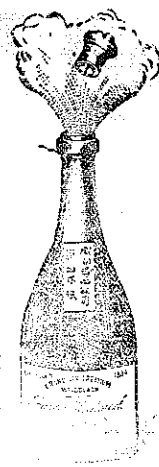
入蒙利賴 ○近有日本報論及中日通商情形言日本與中國通商其大利有三若求之外洋各國則無此利益第一款日本土產各
物歐美洲視等無用者販至中國極為暢銷第二款日本與中國貿易並無別國爭競第三款中日兩國互市能使日本船隻生意日益興旺所
謂土產各物如香草海藻魚翅墨魚等件若運至歐洲必至無人過問而中國歲銷此物為數不少即此一項自日本承平以後所得中國通商
之益約有一百四十兆元由是觀之則日本商人正宜留意與中國貿易勿失此自然之利也

違例被告 ○本坡向例凡裝載火藥之艇其艇尾須豎紅旗一面舟中以油布為之遮蓋違此者必遭重罰向例皆然有潮人郭確郭
明吉郭明奎林來文陳池仔五名均駛三板與入載運火藥為生十九日各駕一舟裝載火藥道經鐵甲橋畔乃并不插旗蓋布因為稽查軍火
之西差所控至廿三日經府尊堂訊念其無知姑從薄罰乃判各罰銀十員示儆

驗屍二則 ○廿二日本坡驗屍官赴西醫院內驗屍二則 係穆拉油人滾武前在船政司署執役及年而退得食長俸寓居石叻門
附近之班底里里淡地方偶於廿一日至海傍洗浴竟至溺於水中越日始獲其屍故特為之報驗也一係閩人林志係操坊人技廿一日在牙
籠地方工作被杉膠傷即送醫院調醫詎所傷過重至翌早即經殞命此二案均經驗屍官驗明葬矣

三品出品售

其酒係白頭款式發售有年沽飲 諸君莫不稱其香美奈近有無恥之徒假冒本庄三品酒款式以圖魚目混珠情殊可恨嗣後 諸君購買本行白頭三品酒者請細認本號牌之

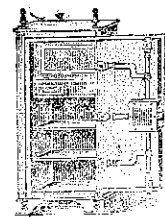
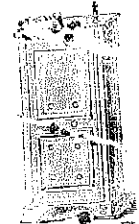


有小紙包頭計單字號察 啟明也公司 始無伴若此字樣即屬假冒請為細認特此 大清光緒十一年十一月初四日 大英一千八百八十五年十二月十九號

明碼也公司謹啟

馳名鐵櫥發售

嘗思養生之道所最要者則惟醫藥其次則惟儲蓄兩端然必須有以善其始始意外此本行鐵櫥所以為 諸翁之所共賞也啟者本行所賣之鐵櫥久已馳名於東方一帶而於叻坡則聲名尤著至本行沽賣此等鐵櫥已有三十年之久其製法為堅固保能避火且其匙鑰甚妙斷非盜賊等所能開計其櫥全身均用鐵製無雜成前以木料且諸櫥自前至今均為一式堅固並無有優劣之分至於各櫥大小不一而價值則約一百元至四百元凡用之者可保其不礙焚燒即火災亦無所損本行之鐵櫥實為叻坡諸華商所喜購而本行每年所沽亦殊不鮮茲特為之錄佈倘諸君有意購者祈即玉臨選購為盼 大英一千八百八十九年十一月廿八號 大清光緒十五年十一月初六日



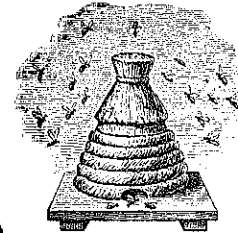
明碼也洋行謹啟

烏密酒發售



啟者本行向由英國督辦各種美酒來叻發售久已遐邇馳名茲復由英新辦到顏爾士斗雲字號之狗頭標烏密酒到叻應沽此酒香美異常不惟飲之可口且能保養精神調和血氣常飲令人不生疾病誠酒國中上品也 諸君光顧應細看以上所列之狗頭標庶不致誤且價甚相宜倘 諸君有欲酌飲者請至本行取用可也此佈 大英一千八百八十八年八月十五號 明碼也洋行啟

法國頂上蜂窠標萬池酒出售



敬啟者茲本公司親由法國督辦頂上好萬蘭池酒來叻發售其酒清香濃郁醇厚異常飲之誠可令人長血氣壯筋骨悅顏色妙美無窮今市上所有萬蘭池酒無有能出其右者誠佐饌中妙品也至此酒惟本公司一家沽出餘無別家出售 諸君光顧請細認蜂窠標頭為記並細辨香味方不致誤價甚相宜倘有劉伶之癖者祈早至本行沽買是幸 大英一千八百八十八年六月二十號 大清光緒十四年五月十一日 明碼也公司謹啟

蜜酒發售



啟者茲本行由歐洲辦到上等蜜酒來叻發售其酒甚佳茲將標頭印出 諸君光顧祈為細認免致有誤倘有無恥之徒假冒本行鎖匙標者本行定必嚴為控究再此酒不能販往 加勝吧 三寶龍 泗里末 望加錫 檳榔嶼 日裡等處其他各埠均能運往並此佈 大英一千八百八十六年十一月十八號 明碼也洋行謹啟

核數告白
 ○啟者茲因許山河許山明許山本在泉堂控告許山治之案經於西一千八百九十一年七月廿八號即華六月廿三日
 在泉堂訊定所有曾被已故許行雲應欠諸債主可將其被欠詳細情形及自無担保及姓名店號等件列單於一千八百九十一年西十月一
 號以前由信館粘貼釐印即實添紙交與許行雲掛沙人許山治之代理事務狀師高里查閱該狀師之寫字樓在土庫花園邊門牌第九號而
 此事於西十月三號即華九月初一日十一點鐘在泉堂經理司之寫字樓內查閱而諸債主若執有作按物件亦須是日呈堂倘不列單前來
 係為自誤以後不得再為追問特此佈聞
 大英一千八百九十一年八月十二號
 泉堂經理司施伊華路兒謹白

洋貨出售
 ○啟者本行由歐洲辦到各貨甚多以便 諸君購用茲將各貨略登如左以備採擇焉計開
 每箱計大樽四十八樽 英國下登密酒每箱計小樽四十八樽 法國三星標萬蘭池酒每箱計十二樽 荷蘭仁酒每箱計十五樽 荷蘭
 水每箱計一百樽 意國華勿酒每箱計大樽十二樽 車釐酒及各色美酒每箱或十二樽或廿四樽 美國生菓每箱計廿四樽 各式餅
 乾每箱計一百罐 各色洋紗每捆計重四百磅 西國揀選大頭巾每箱計三百捲 步布每箱計一百二十疋 竹布每箱計二百疋 奧
 國斜紋布每捆計二十疋 香鹼每箱計五十匣 呂宋烟每箱或一百枝或二百枝 并有各項貨物甚多不能盡錄且皆皆精美價甚相宜
 諸君有欲購用者請 移玉惠臨選購為盼
 大英一千八百九十一年六月十七號
 巴直里灣底巴士公司謹啟

北慕娘招商承餉示
 ○北慕娘輔政使司 為招商承餉事照得本境熬煮烟膏出口沽賣之碼刻欲招人承充此碼以八年為期如
 欲畧短其期者亦無不可為此示仰商民人等一體知悉爾等如有欲承斯役者可入票至北慕娘督轅參贊或在由入交然申洋行稟齊以憑
 國家選擇名宜踴躍慎無觀望特諭
 大英一千八百九十一年四月十六號
 大清光緒十七年三月初八日 示

代理香港火燭保險有限公司告白
 ○啟者本行已承香港火燭保險有限公司總理人之命在叻與其代理一切火燭保險各事
 宜凡叻地諸君有家業物件等欲買保險者請至本行寫字樓面商一切價甚相宜特此預聞尚希 惠顧
 大英一千八百九十一年八月十六號
 光緒十六年七月十二日
 牙直里洋行謹啟

華英書籍減價出售
 ○啟者鄙容階先生在前奉委出洋歷有年所想其博採方言鉛槧自富現回中國粵 憲荷內統理洋務事宜
 先生每於公事餘閒將其平日所有著述各書訂校而附之刊印一律告竣有心世務者購而熟讀之不特增廣識見實足以助其才力誠嘉惠
 後學之要笈也茲將各書目開列如左 計開英學初階每部銀六角 增訂華英字典每部銀五元半 英語彙腋初集每部銀一元半 英
 文成語字典每部銀六元半 英語彙腋二集每部銀二元 學習英文默字部每部銀一角 應酬寶笈每部銀二元 粵城廣報新聞紙每
 年銀八元
 大清光緒十七年正月廿二日
 大英一千八百九十一年三月二號
 漆木街南興隆號謹啟

啟者本行由歐洲辦到各款
 時表來叻發售其表金銀鋼質
 等類無不有之計此金表之價
 每枚由廿五元至一百五十元
 銀鑲之價則每枚由八元定二
 十元鋼表之價每枚由三元至
 十元並有石面時鐘每具價銀
 六元另有時鐘每具價銀由二
 元至二元五角又八日鍊之時
 鐘每具價銀由四元至十元更
 有各款金器甚多不能備錄
 諸君合意祈早 玉臨選購是
 荷此佈
 大英一千八百九十年十一月
 十號
 大清光緒十六年九月廿八日
 檳甲公司謹啟

1882 GRAND VIN SUPERIEUR 1882
 PREMIER CRU
Cecile Hardier
 Cuvée de Réserve
 BEHR & CO SINGAPORE
 Sole Importers for Straits Settlements and Netherland's India

啟者本公
 司由歐洲
 洲辦到頂
 上三品酒
 甚多來叻
 發售酒味
 甚美且價
 亦相宜茲
 將此酒標
 式附登報
 中諸君
 購而飲之
 細辨香味
 方知此言
 之不謬也
 特此佈
 售

啟者以上標頭所列之星標萬蘭池酒
 香味甘濃最稱美善飲之不惟不醉且
 可娛心養
 顏其益莫
 能殫述茲
 本公司特
 由歐洲辦
 到來叻應
 沽諸君
 務祈請
 認明以上
 標頭
 為記庶免
 有誤特此
 佈聞

啟者本
 館欲延請
 書寫石版
 字人一名
 其人須精
 於楷行兩
 法方能兼
 用倘能兼
 工篆隸以
 及宋體各
 字者尤佳
 倘諸君
 有欲就斯
 席者請至
 本館面商
 為望
 本館謹啟

大英一千八百九十年九月二十號
 檳甲公司謹啟

協力相助 ○啟者本坡同濟醫院將擬捐緣此為施醫贈藥惠濟貧病之舉亦 仁人君子所聞而樂為者也今承該醫院轉托
協力相助共證善緣爰於本月二拾七日二點鐘啟請諸君 紳商列位光臨敝號俾得商籌同勸善舉務望 諸君玉臨到叙勿却鄰坡民幸
豐做號幸甚 大清光緒十七年八月二十六日 豐興號謹啟

正吉林人參招客 ○本號親到吉林採辦高庄人參及參鬚野山高麗向在上海開設歷來有年貨真價實四遠馳名包退包換從無
錯誤今分開在實叻坡老吧風萬興土庫二層後樓凡仕商賜顧者請即移玉到敝處購買大小各色俱全特此佈聞
大清光緒十七年八月二十四日 益元長主人謹白

渣甸火船行期 ○啟者本行有堅固火船一艘名芝呂得刺大有一千五百七拾四墩現於西本月廿三號即華本月廿一日由加刺吉
打啟行定於西十月二號即華本月三十日即能抵叻上落客貨旋旋即展輪往香港 汕頭 廈門 臺灣 上海 漢口 烟臺 天
津等處 諸君有附貨搭客者請至本行面議價甚相宜此佈 大英一千八百九十一年九月廿五號 莫實德洋行謹白

酒碼招商 ○啟者茲有家內酒碼將及屆期茲特招商承充查此碼係以一千八百八十二年一載為期其票係在丹戎檳榔地方開
拆凡有欲承此碼者可於西十月廿三號即華九月廿一日禮拜五上午九點鐘以前投交署內參政司署以憑選擇今此酒碼係先投署內吧
東吉里汶流牙及實馬打海嶼四處惟有因得刺兒來一地不在此內至此諸地之碼投畢再行開投署內酒碼倘有欲知其詳細者可至署內
參政司署詢問便得各宜踴躍特此預 聞 大英一千八百九十一年九月廿五號 荷國駐叻副領事官弗羅羅謹啟

勸捐鳴謝 ○恭啟者小號前因東昌榮來往數百與胡壽卿屢蒙難清爰公請到 副領事府左樹南同馬 紳商吳斐甫翁 梅瓊
石翁 梁蓮雲翁 招卓南翁 葉季允先生 暨族長呂廷叔台并 心存叔台各位公同集賢當場分斷清楚立時了結嗣後不得再生異
議此係兩皆悅服而做說尤感佩難名爰泐片言敬鳴謝悃統祈賜 照不備 大清光緒十七年八月廿三日 石叻胡義生號拜啟

約期換照 ○蘇浙賑捐請獎各執照先符奉 部頒發出京本分局奉委到叻以便就近換給今與 諸君約期自八月二十三日起
至九月初八日止每日早七點鐘至下午二點鐘為限務望依期携帶實收並 部監照費銀兩赴局換領不得稍延尚逾限不領本局即將執
照繳還 總局收存勿謂言之不先也特此佈 聞是所盼切所有各捐職姓名備錄於後

- 鄭芳扭 黃宗周 官文斗 曾肇德 吳清江 李占春 蔡由詩 施淵如 黃進從 吳樹勳 陳宜正 李森貴
- 李森榮 施敬慎 李陳祥 黃仲勳 莊家儀 黃高才 黃世協 陳哲章 李繼賢 以上音監生 黃高才 黃高才
- 黃高才 吳清江 吳清江 李占春 李占春 施淵如 施淵如 曾德舉 曾德舉 黃仲勳 黃仲勳
- 陳宜正 陳宜正 李陳祥 李陳祥 吳樹勳 吳樹勳 黃進從 黃進從 黃進從 黃進從
- 李森榮 李森榮 陳哲章 黃世協 莊家儀 李繼賢 蔡由詩 李森貴 李森貴 曾宗衡 許德先 官文斗
- 官文斗 鄭芳扭 黃典章 林步元 郭經可 林和坂 方桂馨以上職銜 封典 新嘉坡老吧風萬興號內賬捐核獎分局謹啟

旅助潮商懇捐同濟醫院緣金略列 ○廣肇惠暨客籍旅助諸商第一次所捐同濟醫院緣金本報早經刊錄茲復接順豐街潮商
所捐之項用重照登且更有說者潮籍諸君旅助者甚繁今僅一街之店四十餘家而所捐之項已至四千元之多他日各處集捐其款項正不
知凡幾也用亟為之錄出以為將來者勸焉 萬成捐銀四百元 榮豐 萬成順以上捐銀三百元 存利捐銀二百五十元 怡盛豐捐銀
二百元 羅合四順 榮泰以上捐銀一百六十元 全成興 豐利棧 成利源以上捐銀一百五十元 裕發 再合以上捐銀一百二十
元 廣成 泰隆 和豐盛記 春盛 福利以上捐銀一百元 源成 萬盛 永茂順 怡成 合順泰記 盛合 萬興以上捐銀六十
元 榮利 泰發以上捐銀五十元 炳利捐銀四十元 合成 怡添 捷成 成發 春和 振和以上捐銀三十元 和合捐銀二十五
元 興發 發興 利豐 承源 桂成 利南隆 合隆 錦泰利以上捐洋二十元 發利 振順 美成以上捐洋十元 發盛捐洋五
元 華豐捐洋二元 不名氏捐洋七十八元 大清光緒十七年八月二十日

核數告白 ○啟者茲因劉仁秀控告已故劉桂秀之掛砂人蕭惠娘一案業於西本月十七號即華七月十三日在臬憲烏公台前訊
定查劉桂秀所住居小坡中街即補達路邊第一百一十一號門牌係於西去年八月十四號即華庚寅年六月廿九日身故茲特通知凡有被已
故劉桂秀所欠諸人可將姓名住址以及其欠項開列清單以及有無担保按當各物詳細聲明於西九月三十號以前自黏齋印由信局送交土
庫海傍第十九號門牌代理事務狀師怒魯申及麥敬疏之寫字樓內俟至西十月三號即華九月初一日正午十一點鐘交本司當堂查數
而諸債主若執有作按物件及憑據等物亦須於是日呈堂倘逾期不列單前來係為自誤以後不得再為追問特此佈聞
大英一千八百九十一年八月廿八號 大清光緒十七年七月廿四日 臬署經理司地伊華路兒謹白

車可於西十月十四號即華九月十二日上午十點鐘以前將票投交日理美丹參政司署以憑選擇將承充各地列左 蘇刺懷耶 丹戎
車勝 眠兒 美丹 刺班日裡 刺不北干 總兵丁宜 刺班不居 丹戎勿裡 刺班督株等處而以上各地醫院更須承充伙食柴薪
兩項此項係由一千八百九十二年起到一千八百九十六年止凡欲入票之人有欲知其詳細情形者除禮拜及假期以外每日由上午八點
鐘起至下午二點鐘止至美丹參政司署及亞沙漢地方官署詢問便得各宜踴躍特此佈 聞
大英一千八百九十一年九月二十三號 大清光緒十七年八月廿一日 荷國駐叻領事官弗羅里謹啟

催交股項 ○啟者茲承新金山刺盜金礦總理人之命謂本礦董事人等已在美路濱議定凡諸股人其有尚未交清股資者請於
西十月七號即華九月初五日以前將其應交之項匯交新金山美路濱皇后街第一百二十三號門牌總寫字樓或交本寫字樓均可若不交
出即將其股份扣除日後不得作為本公司股份人特此聲明諸惟 諒照
大英一千八百九十一年九月十九號 新嘉坡土庫花園邊A字第三號門牌代理人兒下底力謹白

北慕娘國家第一百八十三號招商承餉告示 ○北慕娘輔政使司阿 為招商承充餉碼事照得本國家於一千八百九十二年各項餉
碼均將屆期茲特出示招商接充應將各款條列如左 一鴉片烟碼凡屬生土熟膏烟灰等均准其在北慕娘納閣及附近各小埠者賣
並出牌與他人沽賣承餉之例應照一千八百七十三年納閣所定第二條例則施行此例載在一千八百八十九年北慕娘國家第一
一十一號告示內茲並將烟價列明 每銀十元沽烟膏六兩八錢 每銀五元沽烟膏三兩二錢半 每銀一圓沽烟膏六錢二分 每
銀五角沽烟膏二錢九分 每銀一角九占沽烟膏一錢 每銀二仙沽烟膏一分 每銀四仙沽烟膏一分 每銀一仙沽烟膏一分
七兩不能多煮 二酒碼凡中西各酒可以自行販製出沽并可發牌與他人沽賣此碼係照一千八百八十九年所定第八條及一千八
百八十七年所定第三條例則施行 三當碼投得者可以自設當店及發憑與他人開設當店此碼係照一千八百六十八年納閣所定
第三條例則及一千八百七十二年所定更改此律第一條并一千八百八十八年所定第五條又一千八百八十九年國家所出第一百
三十一條告示施行 四賭碼投得者可以自設博場并可發憑與他人賭博此碼係照一千八百九十一年所定第八條例則施行惟此
賭碼不能在納閣設立 五出入口稅碼此碼係在東方各海島施行凡諸出口貨物如少藤樹乳黃蠟燕窩木板以及山海所出七產各
項均准其收稅 六睿勝煎碼投得者准其捕蝦製成並准發憑與他人捕蝦製造 七燕窩碼投得者准其在菲威海之各底及施加南
兩巖抽收什一之稅以上各碼若欲承充者所入之票務須將各地各碼分別投票以歸清楚茲將投餉各地列明 一北慕娘全境在
西方巴打土海之施不東河起至東方施白沽海止及納閣並其附近各島此乃煙碼界內之地 二東方各地係在丹戎因那律東起
止至施白沽海止所有那威 刺白 蘇葛 仙仔港海面 堅那不丹干 埔加督及附近各港均在內 三亞迷 暗片 蘇蘭 民 多蘭 加耶海 標打丹卑施 金萬尼
般拿起至答株拿吉地方止 四西方各地係在丹戎因那律東起至三班萬宜與止所有岩淡株海及眠灣魯爾望類等處港灣均見
方均在此地此乃煙碼之界 五古達地方係在丹戎因那律東起至三班萬宜與止所有岩淡株海及眠灣魯爾望類等處港灣均見
內 六加耶地方係在三班萬宜與起至孟加灣河止所有甸巴 亞迷 暗片 蘇蘭 民 多蘭 加耶海 標打丹卑施 金萬尼
士及南方各港均在內 七巴打土地地方係在掛勝邊由起至施不東止所有基刺士 不打丹密 不打士美沙及巴不東南方各
港及並納閣亦在此內此亦係煙碼之界 八納閣及其附近各小埠僅投烟碼一項而已 ○投餉章程 所入各票務須列明一千八百
九十二年內每月願承餉項若干 凡投烟酒當賭收抽各碼均在慕娘納閣東境者其票須於西拾一月三拾號即華拾月二拾
九日投交仙那港輔政使司署以憑選擇而票面須用火漆封固票面須寫明 餉碼字樣方可 凡鴉片碼在北慕娘及納閣者係至一
千八百九十二年正月三十一號始能到期而是年新承之碼僅得十一閱月 凡入票承充古達 加耶 巴打士 那威海 納
閣等地方餉碼者可就近交地方官署此票須於西十一月十五號即華十月十四日以前投遞所有各票均由國家選擇不得執價高者
得之說爭論所入各票務須將姓名住址事業及担保人姓名住址事業等列明 凡入票之人若不欲顯其真姓名者可用暗號三字投
遞另以他函事業註明其真姓名事業而勿寫 北慕娘督憲前呈督憲親拆字樣方可 所有各地均須遵依現在所行之律及他
日國家續行之律如欲知其詳細情形者可至仙那港庫務司及各地方官暨新嘉坡香港代理人處詢問均可特此諭知 再所承烟膏
餉碼係以八年為期如不欲承八年者亦聽 大英一千八百九十一年九月廿二號 示

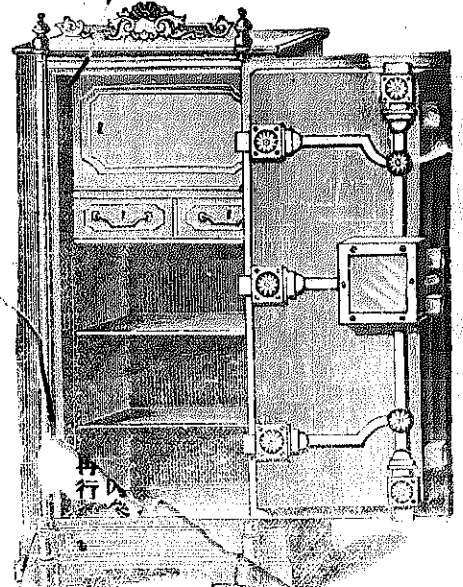
示 餉 承 商 招 娘 慕 北

輪船開行告白 ○啟者本號有快捷火船一只名那拿準於九月十五日開行直往毛釐士埠搭客床位寬活火食茶水足用價甚相
貴客欲搭船并付貨者請到小店面議 大清光緒十七年八月初五日 漆木街廣生隆啟

紅頭危仔標萬蘭池酒出售

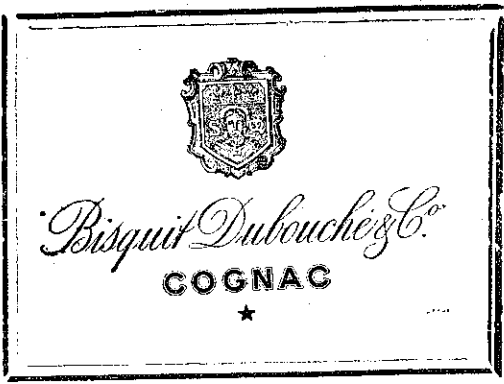
啟者本公司有店舖多間欲出稅與人
店茲將店舖開列如左 計開大貨棧一
間坐落甘榜六甲之甘明街第十號
門牌 店舖二間坐落甘榜六甲之
加街第九號第十號十一號門牌 店舖
一間坐落衣箱街第十七號門牌 大
屋二間坐落吉靈街第一百十七號第
一百十八號門牌 店舖一間坐落牛
舖車水戲園後街第四十四號門牌 店
舖二間坐落小坡梧槽路第一百零八
出號第一百十號門牌以上各舖租價甚
相宜 諸君有欲稅居者請至本公司
相商便妥謹此佈聞
光緒十六年十二月初一日
新嘉坡保險公司謹啟

售出



啟者本行所售之區今承該醫院轉托
已入業家 諸君勿勿剛坡民幸
妙計此商之大小雙與號謹啟
最亦不在九十五元包退包換從無
及歐洲著名玉師所製
坡所有西人營智人主人謹白
理諸商多向本行請購 日由刺刺吉
之因本行所沽者均用烟臺 天
裝造而成不惟能壯觀瞻且白
堅固無論火燒盜劫均保無虞
價廉莫此為甚倘諸君有欲地方開
以收藏重寶可至本行選閱其內吧
佈 莫一千八百九十年正月
不殺呼聲公司即前
司參目徑致公申謹啟 生異

啟者本公司所製之紅頭危仔標萬蘭池酒馳名已久乃在歐
洲名家所製自一千八百一十九年相傳至今已閱七十年之
久而其酒收存有數十年方肯出而沽賣故其熱氣概已全消



所以一諸君沾
飲者均深獎譽
在歐洲一帶各
國之人無不喜
飲此酒因其氣
味清香遠勝於
他酒故也是以
本行特辦此酒
來助發售自此
酒到叻而後凡
沾飲者無不盛
稱其美且此酒
與本坡天氣甚
屬合宜 諸翁
賜顧祈細心辨
認紅頭庄及以
上所列各標頭
并有來士古乙

正金鐘標萬蘭池酒出售



啟者本公司所督辦正金花鐘標萬蘭池酒久已馳名遠華
君子均喜用之現已議定與本坡酒公司包辦以應零沽凡
有欲寄購者請至酒公司沽買便得如買成起以便配往外處者仍
可至本行沽買至此佈

製造之法
精妙異常
酒味甚清
以之蒸釀
者皆為上
等之料保
無偽充之
弊此酒若
在本坡沽
飲甚屬合
宜且價亦
甚廉 諸
翁沾用須
為留心辨
認以防魚
珠之混因
新嘉坡五坡嘉新
嘉祖家頂上美酒
呼聲公司
司公谷呼來五坡嘉新
隆此德發酒美上頂家祖办專
標印明認頭光看瑞庄原亦東修前

拿模只公司等西字為憑庶免為珠目之混是所切禱
大英一千八百八十九年 拾二月三號
不殺呼聲即前加珍洋行謹啟

如以上所黏各標頭無本行不殺呼聲華字者即為假貨幸勿為之
購買本行有厚望焉
大英一千八百八十九年十二月三號
不殺呼聲即前加珍洋行謹啟