

大清光緒十七年

本館新聞除禮拜外日出一張諸君賜閱本報者無論本埠外埠均可函致本館取閱如外埠閱報加寄費可也除日報照常刊送外復不惜工本從英國採辦釘書裁紙各機器以待與各官商刊印書籍件並有英國各體活字及各式花邊等延有西人專印工藝甚精所有中西文字均能刊印並有石版印字大小機器均用精工刊

第二千九百四十六號

# 申報

(本館開設在舊巴風口門牌第廿一號)

凡刊印告白第一日每一字一仙第二日以下每字半仙 大英一千八百九十一年九月十五號禮拜二 每張售錢五文 每月一元 每季三元 每半年六元 每年十二元

辛卯八月十三日

印工緻納倫前延有文十書寫各體文字現由上海購到各種書籍出售其書目另行刊佈所有各書其相宜本館所登來札原擇其有益世道人心者附登否亦須無礙於人而後始錄其有謬誤成文以及支離費解者概不登報嗣後諸翁來札尚祈自諒更須寫真爵里而後敢登但來稿登與不登均不能將原稿收回也 本館謹白

新到各種奇書發售 ○啟者本館近由上海姑蘇等處採買各種奇異新書及地輿圖誌等來噴發售其書或銅板木板鉛板石板均無不有且字畫詩書等項尤繁多有噴地未常經見者其有益於世道人心者實非鮮淺有非徒快耳目者比茲特以廉價出沽諒亦 諸君子所欲先睹為快者也所有各書目經已另列單張附呈鈞覽閱者鑒焉 本館告白

電報冊出售 ○啟者本館有電報簿冊出售字畫分明篇頁井井甚合於商家所用倘 諸君有欲購買者請至本館取閱當甚相宜特此佈告 本館告白

### 行樂說

今之以曠達自命者動曰及時行樂當其任情以往似非此不足以頤養性天銷磨歲月不知宜聖言樂之損益嘗以驕樂佚遊宴樂為戒防閑偶池固念即以作狂人苟知損益之所由分則方寸之間當必有識之又誰餘無敢戲豫馳驅者矣古之為學以調養血氣陶寫性情為務春誦夏絃秋禮冬書各隨其時以爲之節其藏也以安其神其息也以順其氣其游也以暢其情即修之一時亦初不若今人之呻吟咕嗶手不釋卷也是以養氣讀書相提並論而性情學問亦不致於兩歧雖有所戲亦不至如近時之有損無益蓋戲之中亦有節也嘗謂西人之風俗每多近古即如其歌吹之聲音多重濁而少輕清此即黃鐘大呂之遺響也無時步武疾除踊躍先後各合其節奏此即綴米進退之容儀也其所歌之樂章字句雖不可知想必無淫曼褻狎之處觀其歌舞時之容貌整肅不作輕狂佻達之態則其音可知矣此外尚有打彈子一端布戲於桌而高其邊象牙等物為彈以四彈置桌上取木棒觸之觸其一而動其二則謂之勝否則謂之負用以賭小東道焉此其事近乎博矣而可以練眼光可以活筋骨雖戲而尚非無益之戲也至於賽馬賽船以及溜冰等戲無非藉戲以習本領此正與古人之學相似默絃之雅足以淑性陶情擊刺之足以演習武事其理一也今中國之行樂則不然有以賭為樂者紙牌取其靜而日凝坐筋脈不能舒也竹牌取其爽而叫喚忿爭精神不能養也呼盧喝雉則手擲目注勞苦殊甚也打攤押寶則勞心焦思血氣坐耗也此賭之戲所以無益而有損也有以嫖為樂者好色在前兩情相眷似亦為樂之一端然呼朋聚友花酒一掃耗費無數矣意氣相家此偶彼和通宵達旦疲倦不堪矣情之所陳掌珠忽奪則鬱鬱者若有所失而心不舒矣慾之所熾抱玉常溫則戀戀者不肯偶離而精且竭矣至於纏頭一擲出手千金狹邪之遊名敢身裂則嫖之戲所以有損而無益也或曰歌臺舞榭看戲亦可以行樂也然終日兀坐更深未已日爲之疲腰爲之直在應酬請客偶一爲之則可若且且爲之則精神耗費多矣或又曰輕彈低唱聽歌亦可以爲娛也然徵歌擲錦亦耗資財雖所費不大而彈指之頃掣錢絕響且臨行一笑更將勾人之魄而使之隨踪以去從此迷途不返者亦常有之則爲樂之時少而爲害之日長也甚至以飲酒爲樂而時復過量酒病未易醫也而沈醉者無論矣以吸烟爲樂而日久漸染烟癮未易除也而派落者更多矣其種種積習書不勝書皆華人所趨之若一以爲及於行樂之方者西人皆不顧而問而西人之所以爲樂則以不同於華人之故往往不以爲然而抑知同一行樂之事而有益無益之分不啻什伯倍蓰者矣論語言游於藝游者玩物適情之謂亦行樂意也而其所以游者乃在於藝善禮樂之文非盡拘迂而不可爲禮樂射御書數之法非盡高遠而不可幾及之端學者於修身息游之暇取之以爲適情之具故學問由漸而進性情亦由漸而純獨惜今人之不能取法乎古乘古人所游之事而別求所游則樂在一時而害處百出矣能弗令有心人惋惜不置乎

諭旨恭錄 ○七月二十八日奉 上諭禮部奏薄議戶部右侍郎徐用儀捐產贖族可否賞給扁額請旨辦理一摺徐用儀仰承先志捐置義田一千五百餘畝贖養宗族敦厚可風著賞給御書扁額一方交該侍郎祇領以示嘉獎欽此

猶太教事電音 ○初十日英京發來電報云有猶太人名下士者位居男爵家擁多資現因俄國驅逐猶太教人故與彼教股商羅士載高士密二人等共購綠金在奧洲購有大半一區闢爲樂土俾歐亞兩洲之猶太人居住庶免爲人凌虐云是固一絕大豪舉也

俄事電音 ○初九日英京發來電報云現聞俄國貧民以飢饉堪虞故市有藥物一種名曰疊底中帶此藥或令小兒服食少許或以抹於小兒身中即能耐飢可不至於斃命云云按俄國近來有飢饉之災大抵其災甚廣彼災民之出此殆亦有不得已而然者也以藥療飢其苦可知矣

法國電音 ○初九日英京發來電報云法國施士日報有云前者法國戰船至俄蘭士達地方雖俄人接待甚殷然亦斷不能令其得志於土耳其京城及滿洲兩地云

香港近聞 ○香港前議新章所有船澳工人概於禮拜日停工一事前經列報茲聞香港西報謂有華人名何亞妹者稟呈督署內言此例諸多不合之處云云但何於西文素未深諳故稟內之詞諸多粗率且格式尙未能合例署督制軍閱稟後以其立言不遜因痛加批斥着其下次不得復如是云

運駕言旋 ○本坡施夫人前因其女公子玉體違和故偕往白蠟出遊以據懷抱各節均經列報茲接白蠟來信謂女公子之病現在業將痊愈已附搭永生輪船回叻諒於本日即能行抵新洲矣

英差來叻 ○本坡民風最壞無論奸拐盜騙等事無時無之叻地之差役雖多然比等巡差實不足以資緝捕是以本坡國家特同英招募巡差以資防範茲接英京來信謂現有英差一隊係奉國家之命在蘇格蘭招到已於去月二十五日在釐登啟行諒於中秋前後之時即能抵叻矣

西人溺斃 ○有西人名約瑟者向在本坡來釐亞兀里付機器廠傭工乃近日忽不知其踪跡在於何方迨至初九夜始有人見其屍身浮於丹戎巴葛海傍附近碼頭之處至其墮水之故係因失足抑或有意自戕均未可知因查死者有妻一人并子女四人平日家計亦非饒愁歎時聞然則今日之亡亦正有可疑之處也

閱視快炮 ○本坡商民人等前年購快炮四門業已載運來坡置於義勇隊中以備防虞之用而初九日下午五點鐘時施制府偕同柔佛蘇丹至安放該炮之所巡閱而本坡義勇隊長麥加林先期到此迎候迨制軍駕到即命開操制軍暨蘇丹見其步伐整齊進退有法亟加贊賞嗣制軍暨蘇丹并親機輪輪為之演試其機甚活略一展機即能轉運自如嗣制軍等諸公并試擊快鎗以看命中誰強乃惟制軍一人能於中之一時觀者無不喝采同聲然後盡歡而散云

險釀事端 ○本坡東陵西人荷里所設之馬廐前向有老樹一株枝幹參天初十日約十點鐘時有吉甯人多名奉命以倒其樹斧斤鋸擊衆手齊施詎將鋸斷之時荷適與一友人共乘馬車而出詎荷方出而樹適倒所幸尙差咫尺未及其車否則人馬及車亦將不保矣乃更有險者時兀廉訪適乘坐馬車到署辦公亦適及於樹前幸該訪車過其樹始倒樹抄拂其車然則其險可知若差俄頃即不知作何設想矣險夫

沉醉罹罰 ○西國水手每每有釀酒致醉之虞然醉酒之事鮮有如俄國某水手之甚者初九夜九點鐘時有俄國水手某臥於丹戎巴葛路傍爛醉如泥不復知有人事嗣經巡差將其昇往醫院中調治即經西醫以器將其腹中之酒抽出詎抽至半點鐘之久亦竟毫無醒意因亦任之迨至翌日始漸清醒因其送交府案旋經太守提訊據供在俄國聖彼得羅堡運船供役現在押解女犯八百人往西卑里亞地方道經叻地偶然飲酒以致過醉云云府憲錄供畢判罰銀一元無銀監禁三日按俄國近來抵叻之船無有名聖彼得羅堡者惟初八晚七點鐘時有俄船羅沙抵叻船中果載女犯係往西卑里亞地方惟所載之犯不過僅有百餘并無八百人之說大抵此事乃堂吏通傳之誤歟抑某酒後糊塗至多妄語歟

覆舟遇救 ○有穆拉油人名亞督士者居住直剛於初八日約十點鐘時以事來坡因偕其弟一人共棹小舟欲來叻地詎至中途風緊浪高其槳為之折斷舟遂搖搖不定無異風鼓轉篷未幾復沉於水中所幸其兄弟二人均諳水性因隨波逐流浮沉良久至巴西羽籠地方始為過路之船救起得不至葬身魚腹亦云幸矣

世態艱難 ○美國醫生施爪來叻訪醫各節均列前報聞該醫聲名噪甚日來往求醫者擠擁不開每日所入不下千數百元惟施於賣藥之資僅取其銀紙至於銀元等物多有拋棄任人拾取連日亦均如是乃近聞拾獲其銀者每每獲得銅銀由是思之大抵未施買藥者多紛至沓來所給之資不能一一為之細視遂有匪徒藉用僞銀向其市藥而施因買者過多故無暇為之細辨故致被其所欺也世態艱難於斯可見

煤殼壓傷 ○丹戎巴葛各煤倉有用白鐵作蓋者亦有用瓦為蓋者但瓦蓋之倉為風雨所漂搖日久必多剝蝕初十日下午四點餘鐘之際該處有瓦蓋之煤倉一所忽然傾塌時有煤工在此充扛煤之役因被壓傷四人旋經送往醫院調醫查此諸人所傷輕重不一尙未審否能均慶生全也

售發酒蜜

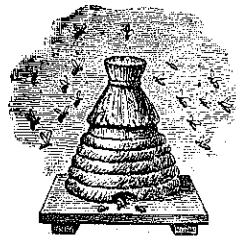


賣發酒密烏



啟者本行向由英國督辦各  
種美酒來助發售久已遐邇  
馳名茲復由英新辦到顏爾  
士斗雲字號之狗頭標烏密  
酒到助應沽此酒香奕異常  
不惟飲之可口且能保養精  
神調和血氣常飲令人不生  
疾病誠酒國中上品也 諸  
君光顧應細看以上所列之  
狗頭標庶不致誤且價甚相  
宜倘 諸君有欲酌飲者請  
至本行取用可也此佈  
大英一千八百八十八年八  
月十五號 明嗎也洋行啟

法國頂上蜂窠標萬池酒出售



啟者茲本公司親由法國督辦頂上  
好萬池酒來助發售其酒清香濃郁  
醇厚異常飲之誠可令人長血氣壯筋  
骨悅顏色妙美無窮今市上所有萬池  
酒無有能出其右者誠佐饌中妙品  
也至此酒惟本公司一家沽出餘無別  
家出售 諸君光顧請細認蜂窠標頭  
為記並細辨香味方不致誤價甚相宜  
倘有躉份之購者祈早至 惠臨沽買  
是幸  
大英一千八百八十八年六月二十號  
大清光緒十四年五月十一日  
明嗎也公司謹啟

售出品三

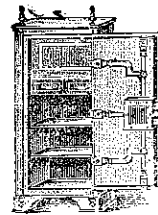


啟者本行督辦歐洲馳名三品洋酒來助發售  
其酒係白頭款式發售有年沽飲 諸君莫不  
稱其香奕奈近有無恥之徒假冒本庄三品酒  
款式以圖魚目混珠情殊可恨嗣後 諸君  
買本行白頭三品酒者請細認本號招牌之  
有小紙包頭計華字號為憑也公司  
始辦若此字樣即屬假冒請為細認特此佈  
大清光緒十一年十一月初四日  
大英一千八百八十五年十二月十九號  
明嗎也公司謹啟

售發櫥鐵名馳



嘗思養生之道所最要者則惟鐵櫥其次則惟銀兩然必須有以善藏始無意外  
此本行鐵櫥所以為 諸翁之所共賞也啟者本行所賣之鐵櫥久已馳名於東  
方一帶而於叻坡則聲名尤著至本行沽賣此等鐵櫥已有三十年之久其製甚  
為堅固保能避火且其匙鑰甚妙斷非盜賊等所能開計其櫥全身均用鐵製無  
雜成並以木料且諸櫥自前至今均為一式堅固前無  
有優劣之分至於各櫥大小  
不一而價值則約一百元至  
四百元凡用之者可保其不  
礙焚燒即火災亦無所損本  
行之鐵櫥實為叻坡諸華商  
所喜購而本行每年所沽亦殊不鮮茲特為之錄佈倘  
諸君有惠顧者祈即玉臨選購為盼  
大英一千八百八十九年十一月廿八號  
大清光緒十五年十一月初六日



明嗎也洋行謹啟

啟者茲本行由歐洲辦到上等密酒來  
助發售其酒甚佳茲將標頭印出 諸  
君光顧祈為細認免致有誤倘有無恥  
之徒假冒本行鎖匙標者本行定必嚴  
為控究再此酒不能販往  
加勝吧 三寶瓏 泗里末  
望加錫 檳榔嶼 日裡等處其  
他各埠均能運往並此佈 聞  
大英一千八百八十六年十一月十  
八號 明嗎也洋行謹啟

輪船常川往來各埠 ○啟者茲有堅固快捷輪船一艘名曰亞尾見定於每禮拜二在叻啟行一次往麻六甲 烈申坡 吉蘭 實 蘭莪 直落安申 邦哥 卜為老 檳榔嶼 等處船中一號房位及艙位客位甚佳茲將一號房位價值登錄如左 計由叻往麻六甲收 銀四元 列申坡收銀六元 吉蘭收銀八元 實蘭莪收銀十一元 直落安申收銀十二元 邦俄收銀十五元 卜為老收銀十八元 檳城收銀二十元如係兩個月內仍由該船回叻則照價減收十八仙之數倘欲知其開行日期及一切詳細情形可至本行詢問便得特此佈 聞 大英一千八百九拾一年五月十四號 莫實德洋行謹啟

洋貨出售 ○啟者本行由歐洲辦到各貨甚多以便 諸君購用茲將各貨略登如左以備採擇焉計開 卑呂申及羽因拿密酒 每箱計大樽四十八樽 英國下慈密酒每箱計小樽四十八樽 法國三星標萬蘭池酒每箱計十二樽 荷蘭仁酒每箱計十五樽 荷蘭 水每箱計一百樽 意國華勿酒每箱計大樽十二樽 車釐酒及各色美酒每箱或十二樽或廿四樽 美國生菓每箱計廿四罐 各式餅 乾每箱計一百罐 各色洋紗每捆計重四百磅 西國棟造大頭巾每箱計三百捲 花布每箱計一百二十疋 竹布每箱計二百疋 奧 國斜紋布每捆計二十疋 香燭每箱計五十匣 呂宋烟每箱或一百枝或二百枝 并有各項貨物甚多不能盡錄且貨皆精美價甚相宜 諸君有欲購用者請 移玉惠臨選購為盼 大英一千八百九十一年六月十七號 巴直里灣底巴士公司謹啟

北慕娘招商承餉示 ○北慕娘輔政使司 為招商承餉事照得本境熬煮烟膏出口沽賣之碼刻欲招人承充此碼以八年為期如 欲畧短其期者亦無不可為此示仰商民人等一體知悉爾等如有欲承斯役者可入票至北慕娘督轅參贊或在叻入交然申洋行彙齊以憑 國家選擇各宜踴躍慎無觀望特諭 大英一千八百九十一年四月十六號 大清光緒十七年三月初八日 示

代理香港火燭保險有限公司告白 ○啟者本行已承香港火燭保險有限公司總理人之命在叻與其代理一切火燭保險各事 宜凡叻地諸君有家業物件等欲買保險者請至本行寫字樓面商一切價甚相宜特此預聞尚希 惠顧 大英一千八百九十一年八月十六號 光緒十六年七月十二日 牙直里洋行謹白

華英書籍減價出售 ○啟者鄭容階先生在前奉委出洋歷有年所想其博採方言鉛錄自富學問中國學 憲荷內統洋務事宜 先生每於公事餘閒將其平日所有著述各書訂校而附之刊印一律告竣有心世務者購而熟讀之不特增廣識見實足以助其才力誠嘉惠 後學之要笈也茲將各書目開列如左 計開英學初階每部銀六角 增訂華英字典每部銀五元半 英語彙腋初集每部銀一元半 英 文成語字典每部銀六元半 英語彙腋二集每部銀二元 學習英文賦字部每部銀一角 應酬寶笈每部銀二元 粵城廣報新聞紙每 年銀八元 大清光緒十七年正月廿二日 大英一千八百九十一年三月二號 漆木街南興隆號謹啟

啟者本行由歐洲辦到各款 時表來叻發售其表金銀鋼質 鐘等類無不有之計此金表之價 每枚由廿五元至一百五十元 銀錶之價則每枚由三元至 十元鋼表之價每枚由三元至 十元並有石面時鐘每具價銀 六元另有時鐘每具價銀由二 元至二元五角又八日鍊之時 鐘每具價銀由四元至十元更 有各款金器甚多不能備錄 諸君合意祈早 玉臨選購是 荷此佈 大英一千八百九十年十一月 十號 大清光緒十六年九月廿八日 模甲公司謹啟

1882 GRAND VIN SUPERIEUR 1882  
PREMIER CRU  
*Cécile Hardier*  
Cuvée de Réserve  
BEHR & CO SINGAPORE  
Sole Importers for Straits Settlements and Netherland's India

啟者本 公司由歐 洲辦到頂 萬 上三品酒 甚多來叻 發售酒味 甚美且價 亦相宜茲 將此酒標 式附登報 中 諸君 購而飲之 細辨香味 方知此言 之不謬也 特此佈 售 出 酒 池 蘭



A. ROCHER & CO  
COGNAC

啟者以上標頭所列之星標萬蘭池酒 香味甘濃最稱美善飲之不惟不醉且 可娛心養 顏其益莫 能殫述茲 本公司特 由歐洲辦 到來叻應 沽 諸君 賜顧祈請 認明以上 所列標頭 為記庶免 有誤特此 佈 聞 啟者本 館欲延請 書寫石版 其人須精 於楷行兩 法方能兼 工篆隸以 及宋體各 字者尤佳 倘 諸君 有欲就斯 席者請至 本館面商 為望 本館謹啟

大英一千八百九十年九月二十號

壓傷求治 ○利亞有海南人也向在小坡某染房內傭工初十日利承其主人之命以貨車滿載疋布往郊外某處...

命案再展 ○前報昇平戲院前之命案當經有司將該福州班主張仁官等諸人執獲嗣經查悉此事乃管門之役所為與班主無干...

閩垣喜雨 ○福州天久不雨火蓋當空趙盾之威逼人咄咄田野間遂成亢旱之勢農夫望澤孔殷枯槁之聲晝夜不絕於耳而仍禾...

嶺南近事 ○肇慶府屬近年以來人文雀起科甲蟬聯而鄉人操茶烟二業者亦皆利市三倍故能家給戶足日益繁庶然飽暖則思...

運炮抵瓊 ○瓊州地面為廣東海疆門戶該處炮臺所關誠重前督憲張香帥籌辦海防特向外洋定做大炮三門以資鎮壓現經籌...

良馬殉主 ○古人以良將比良馬蓋雖人畜雖殊而其感恩知己奮身圖報則一也前潮州鎮鄧保臣軍門自將星南隕以來四載於...

惡女弑父 ○女子之心本多外向然未有因錢財而謀弑其父者有之則自黃縣始黃縣地僻而民刁歸登州府管轄有某氏女自賦...

北關事例 ○京師舉行辛卯科鄉試屆期順天府有監臨之責先期例應備辦一切今聞已飭棚匠在本府經歷衙署前搭蓋蕭棚分...

有體風化之責者必不輕易放過也

列直隸奉天山西河南陝西甘肅四川雲南貴州廣東廣西福建浙江江蘇安徽江西湖南湖北等省股分以備各士子分別投結領取卷...

票矣

渣甸火船往檳嶼加刺吉打 ○啟者本行有渣甸火船名吉生大有一千四百九十五墩現於西本月十號即華本月初八日由香港啟行定於西本月十七號即華本月十五日抵叻上落客貨畢即展輪往檳嶼 加刺吉打 等處 諸君有欲附貨搭客者請至本行面商是荷 大英一千八百九十一年九月十二號 大清光緒十七年八月初十日 莫實德洋行謹白

渣甸火船行期 ○啟者本行有堅固火船一艘名永生大有一千五百一拾七墩現於西本月五號即華本月初三日由加刺吉打啟行定於西本月十四號即華本月十二日即能抵叻上落客貨訖旋即展輪往香港 汕頭 廈門 臺灣 上海 漢口 煙臺 天津等處 諸君有附貨搭客者請至本行面議價甚相宜此佈 大英一千八百九十一年九月十二號 莫實德洋行謹白

曼坡盛會 ○啟者 柔佛蘇丹自前年往英遊歷現已駕旋柔境而前月間業經柔佛諸商大開盛會張燈結綵開演梨園以賀蘇丹返駕柔邦慶會遙遙今猶在日現悉 蘇丹車駕擬於本月下浣巡遊曼境而卑內商民人等喜 蘇丹駕到爰特開盛會於廿六廿七連日慶召梨園數十樓到而演奏合坡店戶均皆張燈結綵并製龍亭花閣備極魚龍衍曼之觀更復施放烟火以助歡娛洵屬國慶長春天開不夜而所有各項賭博均暫地其賭碼七晝夜無論何處街衢諸式人等均可以聚而賭戲今 蘇丹來曼擬居數月之久夫曼地近來已覺日形興旺人民豐盛船隻通流加以近來復設有火車路以通往來事均皆利便今 蘇丹更來曼地行見益加整頓其興盛必更有可觀者也 諸君有興仗乞 降臨俾得盛會期逢庶無辜此游興而本公司更預備潔淨房屋甚多以備 諸君展止停驂所用尚懇不嫌鄙陋惠然肯來不勝榮幸之至特此佈告 大清光緒十七年八月初十日 曼坡協成發二公司謹啟

妙皆佳妙 ○潮郡海邑舒振聲曾榮杰兩先生均 世之良醫也舒則擅湯方之妙遠探靈素之微會則用符咒之功能擅祝由之秘二先生合館於怡園前金盛前樓以醫為業余前因患病勢已瀕危因延兩先生同到調醫果獲痊癒則先生之功亦偉矣爰述數言以表其能更為問津者勸 大清光緒十七年八月初十日 閩人吳榮敬頌

藥牌寄售 ○啟者茲有西醫紐芝波打所製之藥牌名曰辟穢牌其功用能除一切穢濁之氣故善醫百病所有六淫諸症其效如神以此牌懸挂室中自然合家百病不生可耐至大月閱之久洵屬神奇之妙製已現此牌在本館內寄售每具價銀六角 諸君如欲光顧者請移 玉惠臨是荷 大英一千八百九十一年九月十號 本館謹白

輪船往毛里嶼 ○啟者茲有堅固快捷輪船名刺雲刺雲定於西本月十四號即華本月十二日抵叻即於西本月十六號即華本月十四日往毛里嶼 諸君有欲附貨搭客者請至本行面商是荷特此佈聞 大英一千八百九十一年九月十號 毛挽沙禮延訖里亞謹白

吉屋出稅 ○啟者茲余有三層樓便屋一間欲賃於人坐落衣箱街第三十二號門牌高爽華麗堅固清潔深合貿易所用 諸君有欲租賃者請移 玉至衣箱街協順號相商特此佈聞 大清光緒十七年八月初八日 衣箱街協順號鍾存仁謹啟

輪船開行告白 ○啟者本號有快捷火船一只名那拿準於九月十五日開行直往毛釐士埠搭客床位寬活火食茶水足用價甚相宜 貴客欲搭船并付貨者請到小店面議 大清光緒十七年八月初五日 漆木街廣生隆啟

大英欽命新嘉坡輔政使司 為國家地段出投事照得現有國家地段三區均坐落直落亞逸地方此地最合建造屋宇茲定於西本月十七號即華八月十五日禮拜四下午二點鐘在巴越館內出投倘有欲觀其地圖者可至量地司署或至該拍賣館內取觀茲將各地開列如左 其一地段一區坐落勞末伸路及斐禮仲草地之前地券乃一萬一千七百零五號大有八千二百三十三方英尺量地費用一元每年繳納地稅銀廿七元界石費銀二元地券費銀三元此地每英尺由一元五角起碼 其二地段一區坐落斐禮仲草地前地券乃一萬一千七百零六號大有五千六百六十方英尺量地費用一元每年繳納地稅銀十八元界石費銀二元地券費銀三元此地每英尺由一元五角起碼 其三地段一區坐落刺刺勿基前地券乃一萬一千七百零七號大有二千四百二十方英尺量地費用一元每年繳納地稅銀九元界石費銀二元地券費銀三元此地每英尺由二元起碼 右示通知 大英一千八百九十一年九月一號 大清光緒十七年七月二十八日 示

輪船常川往來各埠開行告白 ○啟者茲有英國印度輪船公司堅固快捷輪船一艘名帝士打大有四百八十二墩常川由叻開行往來 麻六甲 列申坡 吉隆 直落安申 勞末 檳榔嶼各地每兩禮拜在叻開行一次茲定於西本月十六號即華本月十二日及廿九號即華本月廿五日又西九月十二號即華八月初拾日以上各日均係由叻開行所有房位客艙均甚寬敞且俱潔淨船中機用電燈三號客位均係二層艙且價甚相宜 諸君有欲附貨搭客者請至本公司面商是荷 大英一千八百九十一年八月十五號 大清光緒十七年七月十一日 英國印度輪船公司駐叻代理人莫實得洋行謹白

輪船常川往來各埠開行告白 ○啟者茲有英國印度輪船公司堅固快捷輪船一艘名帝士打大有四百八十二墩常川由叻開行往來 麻六甲 列申坡 吉隆 直落安申 勞末 檳榔嶼各地每兩禮拜在叻開行一次茲定於西本月十六號即華本月十二日及廿九號即華本月廿五日又西九月十二號即華八月初拾日以上各日均係由叻開行所有房位客艙均甚寬敞且俱潔淨船中機用電燈三號客位均係二層艙且價甚相宜 諸君有欲附貨搭客者請至本公司面商是荷 大英一千八百九十一年八月十五號 大清光緒十七年七月十一日 英國印度輪船公司駐叻代理人莫實得洋行謹白

輪船常川往來各埠開行告白 ○啟者茲有英國印度輪船公司堅固快捷輪船一艘名帝士打大有四百八十二墩常川由叻開行往來 麻六甲 列申坡 吉隆 直落安申 勞末 檳榔嶼各地每兩禮拜在叻開行一次茲定於西本月十六號即華本月十二日及廿九號即華本月廿五日又西九月十二號即華八月初拾日以上各日均係由叻開行所有房位客艙均甚寬敞且俱潔淨船中機用電燈三號客位均係二層艙且價甚相宜 諸君有欲附貨搭客者請至本公司面商是荷 大英一千八百九十一年八月十五號 大清光緒十七年七月十一日 英國印度輪船公司駐叻代理人莫實得洋行謹白

輪船常川往來各埠開行告白 ○啟者茲有英國印度輪船公司堅固快捷輪船一艘名帝士打大有四百八十二墩常川由叻開行往來 麻六甲 列申坡 吉隆 直落安申 勞末 檳榔嶼各地每兩禮拜在叻開行一次茲定於西本月十六號即華本月十二日及廿九號即華本月廿五日又西九月十二號即華八月初拾日以上各日均係由叻開行所有房位客艙均甚寬敞且俱潔淨船中機用電燈三號客位均係二層艙且價甚相宜 諸君有欲附貨搭客者請至本公司面商是荷 大英一千八百九十一年八月十五號 大清光緒十七年七月十一日 英國印度輪船公司駐叻代理人莫實得洋行謹白

輪船常川往來各埠開行告白 ○啟者茲有英國印度輪船公司堅固快捷輪船一艘名帝士打大有四百八十二墩常川由叻開行往來 麻六甲 列申坡 吉隆 直落安申 勞末 檳榔嶼各地每兩禮拜在叻開行一次茲定於西本月十六號即華本月十二日及廿九號即華本月廿五日又西九月十二號即華八月初拾日以上各日均係由叻開行所有房位客艙均甚寬敞且俱潔淨船中機用電燈三號客位均係二層艙且價甚相宜 諸君有欲附貨搭客者請至本公司面商是荷 大英一千八百九十一年八月十五號 大清光緒十七年七月十一日 英國印度輪船公司駐叻代理人莫實得洋行謹白

教授二三次以益童蒙無論本坡生長以及由華來助者均可就塾最為利便倘有欲就學者請於西本月七號即華初六日晚八點鐘到敝館面商可也特此 佈聞 大英一千八百九十一年九月四號 大清光緒十七年八月初二日 英國秀才再安志謹白

**貨物減價** ○啟者本公司向設在附近然仲碼頭郵政局對門第二十三號門牌茲欲遷店故將所存貨物減價平沽計有各種頂上呢料及各式鑲銀器具此銀器具均照原價減去二十五八仙以期速沽另有十二人大餐器具一套計銀十五元又各式呢西帽每頂價銀一元五角更有各式花露水等各皆甚多不能備錄所有貨物均大減價 諸君光顧祈早 惠臨鑒觀為望 大英一千八百九十一年九月一號 大清光緒十七年七月廿八日 勞末申雜貨公司再白

**懸賞尋物** ○出賞格人買那藥房茲因西本月十五號即華本月十一日禮拜六下午在七庫街失去赤色有耳之皮匣一具內載西醫所用醫症各器他人檢得並無所用茲特佈告倘四方君子有拾獲此匣者可送回本藥房即謝花紅銀十大元決不食言此帖是實 大英一千八百九十一年八月廿二號 啟謹

**英玉求沽** ○啟者茲有新辦到頂上翡翠英玉二方一計長十八英寸闊二十英寸厚四英寸半一計長廿一英寸闊十二英寸厚四英寸此二玉均屬異常珍貴且玉色甚佳連城之珍曾無多讓現在此玉藏於本館待價而沽 諸君有欲購買者請至土庫花園邊第五號門牌本館內看閱便得特此佈 聞 大英一千八百九十一年八月十三號 吉靈館主謹白

**核數告白** ○啟者茲因許山河許山明許山本在泉堂控告許山治之案經於西一千八百九十一年七月廿八號即華六月廿三日在泉堂訊定所有曾被已故許行雲拖欠諸債主可將其被欠詳細情形及有無担保及姓名店號等件列單於一千八百九十一年西十月一號以前由信館粘貼印印實添紙交與許行雲掛沙人許山治之代理事務狀師高里查閱該狀師之寫字樓在土庫花園邊門牌第九號而此事於西十月三號即華九月初一日十一點鐘在泉署經庭司之寫字樓內查驗而諸債主若執有按物件亦須是日呈堂倘不列單前來係為自誤以後不得再為追問特此佈 聞 大英一千八百九十一年八月十二號 泉署經庭司施伊華路兒謹白

**妙手頌揚** ○古云所謂良醫者善善於醫也亦能知病之所由對症下藥著手成春扁鵲孫真人是也世罕觀焉余自四月間忽然十指瘡疾不能舉動偏問名醫云莫之所知即就西醫亦然不知所敷之藥以及下劑每不見效適遇海澄謝倉社蔡君榮三先生寓叻大坡五代天宮隔壁門牌第三拾六號蔡妙堂藥店內問其病求其藥先生視之乃五指蛇係一指生之全手有之治以下藥言之十日即愈果然漸漸平服如常遂無反覆若斯之能可謂神矣先生雖不敢比於扁鵲孫真人而善醫則無歎焉余不敢掩其能特附報章備 諸君以先生居叻不啻有二天也專為佈知以頌其德為報此佈 大清光緒十七年七月二十日 江甯李振允謹白

**萬里洞餉碼出投** ○啟者茲有萬里洞烟酒賭當及屠宰餉碼均將屆期其烟碼係由西一千八百九十二年一起至一千八百九十四年止三年為期除餉則以西一千八百九十二年一年為期所有各碼均於西本年九月廿八號即華八月廿六日禮拜一開投 諸君有欲承充此碼者請如期往投可也特此佈 聞 大英一千八百九十一年八月十四號 署荷國駐叻總領事官斐呂利謹白

**望加餉碼出投** ○啟者茲有荷屬望加地方之酒當賭碼將已屆期係由一千八百九十二年一起算起定於本年西九月廿六號即華八月廿四日在文島出投 諸君有欲承充此碼者請如期往投可也特此佈 聞 大英一千八百九十一年八月十二號 署荷國駐叻總領事官斐呂利謹白

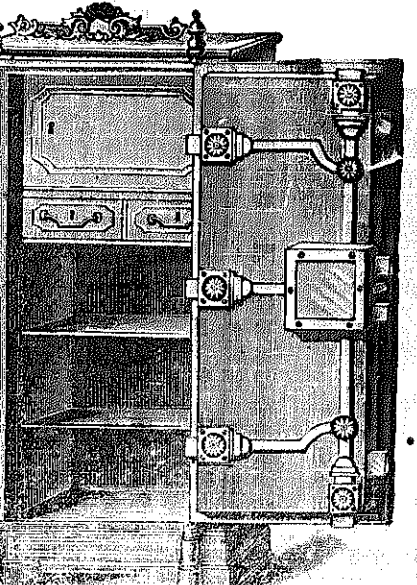
**亞齊餉碼出投** ○啟者茲有亞齊餉碼將及屆期所有賭當酒及宰豬稅餉碼均係由西一千八百九十二年一起算起定於西九月廿五號即華八月廿三日禮拜五在居打刺惹開投而廿六號禮拜六後將鴉片碼及入口烟碼出投 諸君有欲承充此碼者請如期往投可也特此佈 聞 大英一千八百九十一年八月十二號 署荷國駐叻總領事官斐呂利謹白

**輪船開行日期** ○本號輪船往來各埠開列如左 在各埠往實叻日期 在實叻往麻六甲每逢禮拜一五日下午四點鐘開行 由麻六甲往芙蓉每逢禮拜二六日中午十一點鐘開行 由芙蓉往吉隆坡每逢禮拜二六日下午六點鐘開行 由各埠回實叻日期 由吉隆坡回芙蓉每逢禮拜一四日下午四點鐘開行 由芙蓉回麻六甲每逢禮拜二五日上午十點鐘開行 由麻六甲回實叻每逢禮拜二五日下午四點鐘開行 另有輪船在叻往麻六甲吉隆坡實蘭年每逢禮拜五三點鐘開行特此佈 聞 墊枋路頭豐源號謹白

**胡椒園出售** ○啟者茲有胡椒園一所坐落那俄路該園所植之樹共一萬九千五百株其樹約植二年至四年之久另有菓子甚多均甚佳美茲欲出售與人如有欲知其詳細情形者可至實籠岡之刺刺花牙地方向其司事人詢問或至本洋行詢問亦得特此佈聞 大英一千八百九十一年五月十五號 牙直里洋行謹白

紅頭仔標萬蘭池酒出售

啟者本公司有店舖多與欲出稅與人  
茲將店舖開列如左 計開大貨棧一  
貨園坐落甘公麻六甲之甘明街第十號  
門牌 店舖二間坐落甘公麻六甲之  
樓加街第九號十號十一號門牌 店舖  
一間坐落衣箱街第十七號門牌 大  
店屋二間坐落吉靈街第一百十七號第  
一百十八號門牌 店舖一間坐落牛  
舖車水樹園後街第四十四號門牌 店  
舖二間坐落小坡梧槽路第一百零八  
山號第一百十號門牌以上各舖租價甚  
相宜 諸君有欲稅居者請至本公司  
實相商便妥謹此佈聞  
光緒十六年十二月初一日  
新嘉坡保險公司謹啟



啟者本行所售之鐵厨在本坡馳名  
已久素蒙 諸君購用無不盛稱其  
妙計此厨之大小共有五等而價費  
最少亦在九十五元以上而此鐵厨  
乃歐洲著名工師所製極為美善本  
坡所有西人齊習人以及作椒密生  
理諸華商多向本行購買以為貯銀  
之用因本行所沽者均用上等物料  
製造而成不惟能壯觀瞻並且異常  
堅固無論火燒盜劫均保無虞貨美  
價廉莫此為甚倘諸君有欲購此厨  
以收藏重寶可至本行選閱是幸此  
佈 英一千八百九十年正月四號  
不殺呼聲公司即前  
加珍目至殺公司謹啟

啟者本公司所製之紅頭仔標萬蘭池酒馳名已久乃在歐  
洲名家所製自一千八百一十九年相傳至今已閱七十年之  
久而其酒收存有數十年方肯出而沽賣故其熱氣概已全消  
所以 諸君沾  
飲者均深獎譽  
在歐洲一帶各  
國之人無不喜  
飲此酒因其氣  
味清香遠勝於  
他酒故也是以  
本行特辦此酒  
來叻發售自此  
酒到叻而後凡  
沾飲者無不感  
稱其美且此酒  
與本坡天氣甚  
屬合宜 諸翁  
賜顧祈細心辨  
認紅頭庄及以  
上所列各標頭  
并有來士古乙



所以 諸君沾  
飲者均深獎譽  
在歐洲一帶各  
國之人無不喜  
飲此酒因其氣  
味清香遠勝於  
他酒故也是以  
本行特辦此酒  
來叻發售自此  
酒到叻而後凡  
沾飲者無不感  
稱其美且此酒  
與本坡天氣甚  
屬合宜 諸翁  
賜顧祈細心辨  
認紅頭庄及以  
上所列各標頭  
并有來士古乙

正金鐘標萬蘭池酒出售



製造之法  
精妙異常  
酒味甚清  
以之蒸釀  
者皆為上  
等之料休  
無偽充之  
弊此酒若  
在本坡沽  
飲甚屬合  
宜且價亦  
甚廉 諸  
翁沾用須  
為留心辨  
認以防魚  
珠之混因  
現在市上假冒者甚多  
如以上所黏各標頭無本行不殺呼聲字者即為假貨幸勿為之  
購買本行有厚望焉 大英一千八百八十九年十二月三號  
不殺呼聲即前加珍洋行謹啟

新嘉坡五坡嘉新  
東原庄頂上美酒  
呼聲公司  
認明此標

拿模只公司等西字為憑庶免為珠目之混是所切禱  
大英一千八百八拾九年 拾二月三號  
不殺呼聲即前加珍洋行謹啟

如以上所黏各標頭無本行不殺呼聲字者即為假貨幸勿為之  
購買本行有厚望焉 大英一千八百八十九年十二月三號  
不殺呼聲即前加珍洋行謹啟