

大清光緒十七年

本館新聞除禮拜外日出一
紙 諸君賜閱本報者無論
本埠外埠均可函致本館取
閱如外埠閱報加寄費不
也除日報照常刊送外復不
惜工本從英國採辦釘書機
紙各機器以待與 各官商
刊印書籍單件並有英國各
種活字及各式花邊等延有
西人專印工藝甚精所有中
印文字均能刊印並有石版
印字大小機器均用精工刊

第 二 千 九 百 四 十 四 號

報 叻

(號一廿第牌門口虱巴舊在設開館本)

印工絕倫逾延有文士書
寫各體文字現由上海購到
各種書籍出售其書目另行
刊佈所有各項其相宜
本館所登來札原擇其有關
世道人心者附登否亦須無
礙於人而後始錄其有謬
成文以及支離費解者概不
登報嗣後 諸翁來札尚祈
自諒更須寫真爵里而後敢
登但來稿登與不登均不能
將原稿收回也 本館謹白

辛卯八月初十日

大英一千八百九十一年九月二十號禮拜六 凡刊印告白 每字一仙 每日每張售錢五仙 閱報每月一元 每季三元 每半年五元 每年十元

新到各種奇書發售 ○啟者本館近由上海姑蘇等處購到各種奇書異書及地輿圖等類
囑發售其書或銅板木板鉛反石板均無不有且字畫詩書等項尤夥多有曠地未常經見者其有益於世
道人心者實非鮮淺有非徒快耳目者比茲特以廉價出售諒亦 諸君子所欲先購為快者也所有各書
目經已另列單張附呈鈞覽閱者鑒焉 本館告白

電報册出售 ○啟者茲本館有電報簿册出治字畫分明篇頁并非甚合於商家所用倘 諸君
有欲購買者請至本館取閱或甚相宜特此佈告 本館告白

論俄造西卑里亞鐵路

設立鐵路所以使商賈利行人載軍士捷轉輸備緩急法至善也近來歐洲各國幾於無地不設無路不通
俄人欲鑿荒瘠之地為繁富之區大營鐵路以捷通商先於中亞細亞竭力經營歐亞兩洲分限之山曰烏
拉造成之路北至車克圖西至伊犁東至黑龍江幾徧於中亞細亞既捷其路復迅其音俄之圖謀其志
豈在乎小哉西卑里亞者俄之東轍也往者探路測算繪圖說俄廷所遣之人絡繹於道皆以謀築鐵路
也其築鐵路二條以達俄產旺處於內地開澗水道便於轉運諺曰為通商中國之計其實意別有在也西
卑里亞有大江三一曰沃及江江面廣闊所經由之處皆繁富地也喀什噶爾一帶貿易甚便沿江產皮貨
輕拔奴城其地礦產銅錫極旺輕湯瑪斯省為五穀皮貨聚會之所人民繁盛約百萬有奇大半開闢為
業鐵路即在此交會焉用輪船運駁貨物至珊迷派由陸路車行至土耳其斯坦其地產金石之類層疊可
揭如煤旬尤光采陸離又產白金化學中銅養炭養內可取銅西比里江中藏有輪船往來計不下三四十
艘有一地曰區明設立製造局宏敞異常廠房百餘棟專製俄國之皮貨羊毛絨布肥皂油燭以與中國滿
洲交易生意頗形熱鬧此皆由有鐵路乃能致此其先增造鐵路自裏海東北烏倫伯克克以至撒馬兒罕
計長二千六百五十俄里每俄里估費為六萬五千六百七十九烏魯伯克共費二百七十四兆五十萬烏魯
伯即由公司出票貸銀當鐵路未成時每歲由國家津貼息銀五釐以次遞減今之鐵路亦循此法而行之
俄於琿春設立船廠兵船往來遇有損壞可以就近修整思慮周不遺毫髮其於鐵路也以美國造路之
限日成一英里晝日三接工程甚速指顧間可造至琿春所有工師與鐵路所用之料皆由水路載往琿春
造路之工師已由奧代薩啟程蓋輪船之取道也由黑海地中海紅海經印度太平洋直抵琿春鐵路自琿
春造至格爾蘭司吉地方係沿太平洋岸造至烏蘇里江上俄國里程計之約四百里已派造費俄銀二
百九十萬羅布此消息蓋由德國電傳甚矣俄國此舉關係乎歐亞兩洲各國人之觀聽也夫西比里亞與
我中國接壤每座界石相距各巨三百里鐵路之限似當先與之申明使毋得越界石一步界間有二水直
注俄境而發源則在中國境內俄人近日察得金礦之總脈亦在江水發源處俄為已有也我中國似當亟
宜詳察劃正界碑免取後日之爭否則漢河金礦之利彼不將垂涎生羨而萌覬覦之心哉要之俄人之造
此鐵路也志在必行限期六年可成大功以今計之功在垂成其勢駭駭乎日逼矣俄之舉動既如此我國
能勿預為之圖以期有備無患哉俄人以東部富於煤礦今日築路之所需將來行車之所用有所取資不
憂匱乏俄國屬境西南有地名可冥特者即中國所稱蘭蘇是也其地距伊犁約千里而近煤產極旺便於
開礦俄人已早籌探得遍露博采早已搜無遺蘊俄人真此大工役舉重若輕蓋其目中早無全牛矣試觀
俄人之圖阿富汗結好波斯滅機密併茂富何嘗一日忘印度哉今日之駐兵庫頁通商彈春築鐵路於西
比里亞又何嘗一日忘北方哉故俄人此舉非獨中國宜加之意歐洲諸國皆所關心俄之雄心遠略久已
蘊蓄無所發舒自有鐵路之成而敗寇飛揚不可復制矣雖然俄強而能聯眾國以制之復何能為前十餘
年俄有大儒麥登斯者曾著中亞細亞論略分上下二篇以新疆為主意在結好於中朝下篇以印度為主
意在釋嫌於英國然後勵精圖治修明政令安輯人民不必窮兵黷武威自行於域外而眾無不服矣然則
莫謂俄無人也嗚呼使俄無人焉區區之鐵路亦何能為哉

英京電報 ○初七日英京發來電音云現因美國大臣麥堅利所定出入口貨新章坐是之故英京出口貨遂致頓稀如絲勿布定鋼
織及利器等物較於前者已減有十之五六之多然則貿易場中已覺大為失色按昨電有言西八月內英京出口貨較諸去年此際少有甚多
大抵亦緣是而致也

暹羅抵法 ○前報暹羅世子言往歐洲一事茲接仰光來電云世子行旌於去月廿九日業已行抵巴黎而法京諸人歡接甚殷蓋亦
以王子之禮待之也

跡跡可知 ○谷狀師前者逃遁無踪各節已列前報茲閱暹京西報謂聞谷現在已至爪亞地方求懇荷官為之保護惟現在實得力
國家誅求甚急諒須將其解返叻中也

泉案三紀 ○初八日為泉堂決獄第三日之期是日烏廉訪陞堂接訊南洲輪船司舟高羅那瞞報病人之案是日所訊各供甚詳未
過退食訊至二點鐘時始能訊畢據陪審員會稱被告為有罪而被告狀師怒得伸乃起向臬憲請云被告向屬少年閱歷未深故有此無心
之犯且被告自犯此案以來業已失其工役賦閒已久艱苦備嘗因請臬憲從輕辦理云云臬憲諭謂此案罪狀實有甚深今特姑與薄懲因判
將被告監禁六個月判畢為遂已退堂即由屈廉訪陞堂續訊同明公司黨人邱天錫被控之案惟此案刻尚未訊定也

劫匪就擒 ○初七晚有人至巡捕官署報稱現有匪人欲行劫高力路某屋等情嘉君聞報即率同暗牌總差波知野士總
差巴智仲暨列等英差二名巡差二十名趕至該處地方既至見有賊匪多人正擬撬門諸差乃突前執之諸匪猝不及防故有九名被獲走脫
者僅有二人而已嗣在諸匪身中搜獲手鎗二枝并兇械甚多即將諸匪押回差館之中據諸人懸擬謂諸盜之勢甚兇觀其情形諒即前者行
劫加籠路之匪黨是亦未可知也

港督開談 ○香港總督一缺已由英廷簡授羅未申君調補各節業登前報頃閱印度西報云調任香港總督羅未申制軍當在庇連
列達總督任內已預卜其榮遷是缺今果恰符眾望其才猷素裕不煩言按羅制軍於一千八百八十五年蒞任庇連列達以迄於今從前職
掌封圻俱在西印度諸島刻下已拜港督之命約運一月可由庇連列達乘旋英國禮唯少駐當即即港履任其疆符在握約在梅開嶺上之時
聞羅制軍之初心甚欲遊宦香江然後解組言歸優游林下今果獲償素願其欣慰可知又聞羅制軍勤勞王事素為僉僚所仰重在庇連列達
時雖與官紳間有爭執然皆為有益地方起見將來節臨香港定必謀猷率煥壁壘一新查印度出洋工人甚多前經羅制軍加意整頓而香港
出洋之人及由外洋回港之人為數甚夥將必蒙其調護也該報又言羅制軍庇連列達任內辦理出洋及回埠之工人未能十分滿意無如該
埠工商無權爭拒是以積久相沿望其蒞港之後勿執成見云云該報又查悉一千八百九十年由香港出洋工人四萬七千名往南洋者為最
多由外埠回港者九萬九千九百九十九名而地當津要實為商貨總匯之區香港界連穗垣之東南海濱其地面丁方十英里居人約四十
萬名每年出入口貨物約值銀四千五百萬磅總督每年養廉銀三萬二千元云今照譯之以備參考

事有避諱 ○近接俄京來信言俄國近日出示嚴禁各報館不准談及太子在日本大津被刺之事緣月前有兩館不知體制竟有妄
談其事者會經令其歇業更有妄言俄國要索日本賠補等情茲則概行不准論及違即拿究云云

澳門加稅 ○澳門議抽釐印稅項一事前經核准施行嗣因現任澳門總督於接篆後奏達葡廷請作罷論故迄今尚不果行茲聞澳
官欲加抽印項稅釐以抵此款西歷八月二十六號澳門庫務官與各華商議謂釐印之稅項既經豁免則各項應抽之稅須照舊章每百加抽
三十元各華商聞之俱不樂從該庫務官又欲 百照舊加抽一十五元各商仍力却而不允刻下雖未定奪而各商皆有煩苛之慮矣

煤炭暢銷 ○日本來報言該處之礦一年出煤約有二百五十萬噸日本國所用則僅一百萬噸之譜其餘一百五十萬噸若不販運
出外則其價定必低跌所幸上海香港等處多有商人前來購辦故其價不至貶落焉

護政回轍 ○本坡護衛司包君前者出巡嶼地各情形均經列報茲悉包君在嶼公舉業於前日附搭英國郵船返叻刻已回署視事
辦公矣

烟廠鼓噪 ○叻地烟廠向公司購烟沽賣向任其自行秤售惟本屆烟碼改立章程凡諸烟廠所沽之烟均由公司預行包裹俾為販
賣於是諸烟廠均深以為不便當此法初行之際業已聯遞呈詞不意未蒙准辦迨於今日將閱三年矣本屆烟碼應扣至西本年底遂即屆期
國家前者已許本屆承餉之人再辦三年是以未將此碼招商承辦惟各烟廠以之居餉碼復為舊商接辦誠恐包裹烟膏之事仍復照常辦理
遂於前日合諸烟廠聯名稟訴督轅請飭公司於下屆餉碼之期勿再將烟包裏膏憲憲呈後即發交護衛司辦理包護政接奉憲諭旋於初八
日傳集各烟館之人到轅面訊聞是日到案之眾不下百餘人惟尚未悉此事將欲作何辦理也

雙雙偕遁 ○有閩人謝某者諱其名向旅叻中日起下流不務長進前者曾與粵婦某氏為妻即於本月初二日偕妻并其妻妹一人
言往寧中居住聞謝之意實欲將其婦氏置諸妓籍即從而借取資財抵贖後即至各寮以商惟梓未能如願迨至初四日謝復往各寮再商此

售發酒蜜



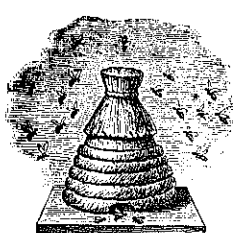
啟者茲本行由歐洲辦到上等密酒來
助發售其酒甚佳茲將標頭印出 諸
君光顧祈為細認免致有誤倘有無恥
之徒假冒本行鎖匙標者本行定必嚴
為控究再此酒不能販往
加勝吧 三寶龍 泗里末
望加錫 檳榔嶼 日裡等處其
他各埠均能運往並此佈 聞
大英一千八百八十六年十一月十
八號 天 明嗎也洋行謹啟

售發酒密烏



啟者本行向由英國督辦各
種美酒來助發售久已遐邇
馳名茲復由英新辦到頭爾
士斗雲字號之狗頭標烏密
酒到助應沽此酒香奕異常
不惟飲之可口且能保養精
神調和血氣常飲令人不生
疾病誠酒國中上品也 諸
君光顧應細看以上所列之
狗頭標庶不致誤且價甚相
宜倘 諸君有欲酌飲者請
至本行取用可也此佈
大英一千八百八十八年八
月十五號 明嗎也洋行啟

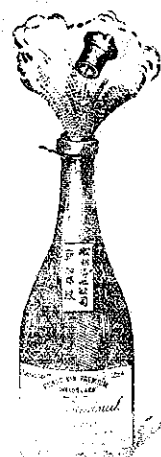
售出酒池陶萬標窠蜂上頂國法



啟者茲本公司親由法國督辦頂上
好萬陶池酒來助發售其酒清香濃郁
醇厚異常飲之誠可令人長血氣壯筋
骨悅顏色妙美無窮今市上所有萬陶
池酒無有能出其右者誠佐饌中妙品
也至此酒惟本公司一家沽出餘無別
家出售 諸君光顧請細認蜂窠標頭
為記並細辨香味方不致誤價甚相宜
倘有躉份之躉者祈早至 本行沽買
是幸
大英一千八百八十八年六月二十號
大清光緒十四年五月十一日

明嗎也公司謹啟

售出品三

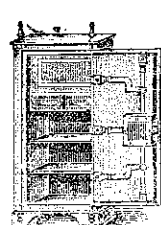


啟者本行督辦歐洲馳名三品洋酒來助發售
其酒係白頭款式發售有年沽飲 諸君莫不
稱其香奕奈近有無恥之徒假冒本庄三品酒
款式以圖魚目混珠情殊可恨嗣後 諸君沽
買本行白頭三品酒者請細認本號標牌
有小紙包頭註明字號為憑也公司謹啟
始印若若此字樣即係假冒請為細認特此佈
聞 大清光緒十一年十一月初四日
大英一千八百八十五年十二月十九號
明嗎也公司謹啟

售發櫥鐵名馳



嘗思營生之道所最要者則惟儲蓄其次則惟銀兩然必須有以善藏始無意外
此本行鐵櫥所以為 諸翁之所共賞也啟者本行所賣之鐵櫥久已馳名於東
方一帶而於叻坡則聲名尤著至本行沽賣此等鐵櫥已有三十年之久其製甚
為堅固保能避火且其匙鑰甚妙斷非盜賊等所能開計其櫥全身均用鐵製無
雜成並以木料且諸櫥自前至今均為一式堅固並無
有優劣之分至於各櫥大小
不一而價價則約一百元至
四百元凡用之者可保其不
礙焚燒即火災亦無所損本
行之鐵櫥實為叻坡諸華商
所喜購而本行每年所沽亦殊不鮮茲特為之錄佈倘
諸君有意購者祈即玉臨選購為盼
大英一千八百八十九年十一月廿八號
大清光緒十五年十一月初六日



明嗎也洋行謹啟 天

輪船常川往來各埠 ○啟者茲有堅固快捷輪船一艘名曰亞尾尼定於每禮拜二在叻啟行一次往麻六甲 烈申坡 吉龍 實
 蘭莪 直落安申 那哥 卜為老 檳榔嶼 等處船中一號房位及船位甚佳茲將一號房位價值登錄如左 計由叻往麻六甲收
 銀四元 列申坡收銀六元 吉龍收銀八元 實蘭莪收銀十一元 直落安申收銀十二元 那俄收銀十五元 卜為老收銀十八元
 檳城收銀二十元如係兩個月內仍由該船回叻則照價減收十八仙之數倘欲知其開行日期及一切詳細情形可至本行詢問便得特此佈
 聞 大英一千八百九拾一年五月十四號 莫實德洋行謹啟

洋貨出售 ○啟者本行由歐洲辦到各貨甚多以便 諸君購用茲將各貨略登如左以備採擇焉計開 卑呂申及羽因拿密酒
 每箱計大樽四十八樽 英國下慈密酒每箱計小樽四十八樽 法國三星標萬蘭池酒每箱計十二樽 荷蘭仁酒每箱計十五樽 荷蘭
 水每箱計一百樽 意國華勿酒每箱計大樽十二樽 車釐酒及各色美酒每箱或十二樽或廿四樽 美國生菓每箱計廿四罐 各式餅
 乾每箱計一百罐 各色洋紗每捆計重四百磅 西國揀選大頭巾每箱計三百捲 花布每箱計一百二十疋 竹布每箱計二百疋 與
 國斜紋布每捆計二十疋 香鹼每箱計五十匣 呂宋烟每箱或一百枝或二百枝 并有各項貨物甚多不能盡錄且皆精美價甚相宜
 諸君有欲購用者請 移玉惠臨選沽為盼 大英一千八百九十一年六月十七號 巴直里灣底巴士公司謹啟

北慕娘招商承餉示 ○北慕娘輔政使司 為招商承餉事照得本境熬煮烟膏出口沽賣之碼刻欲招人承充此碼以八年為期如
 欲畧短其期者亦無不可為此示仰商民人等一體知悉爾等如有欲承斯役者可入票至北慕娘督轅參贊或在叻入交然申洋行稟齊以憑
 國家選擇各宜踴躍慎無觀望特諭 大英一千八百九十一年四月十六號 大清光緒十七年三月初八日 示

代理香港火燭保險有限公司告白 ○啟者本行已承香港火燭保險有限公司總理人之命在叻與其代理一切火燭保險各事
 宜凡叻地諸君有家業物件等欲買保險者請至本行寫字樓面商一切價甚相宜特此預聞尚希 惠顧
 大英一千八百九十一年八月十六號 光緒十六年七月十二日 牙直里洋行謹白

華英書籍減價出售 ○啟者鄭容階先生在前奉委出洋歷有年所想其博探方言鉛槧自富現回中國學 憲荷內統理洋務事宜
 先生每於公事餘閒將其平日所有著述各書訂校而附之刊印一律告竣有心世務者購而熟讀之不特增廣識見實足以助其才力誠嘉惠
 後學之要笈也茲將各書目開列如左 計開英學初階每部銀六角 增訂華英字典每部銀五元半 英語彙腋初集每部銀一元半 英
 文成語字典每部銀六元半 英語彙腋二集每部銀二元 學習英文數字每部銀一角 應酬寶笈每部銀二元 粵城廣報新聞紙每
 年銀八元 大清光緒十七年正月廿二日 大英一千八百九十一年三月二號 漆木街南興隆號謹啟

啟者本行由歐洲辦到各款
 時鏢來叻發售其鏢金銀鋼質
 等類無不有之計此金鏢之價
 每枚由廿五元至一百五十元
 銀鏢之價則每枚由八元定二
 十元鋼表之價每枚由三元至
 十元並有石面時鐘每具價銀
 六元另有時鐘每具價銀由二
 元至二元五角又八日鏢之時
 鐘每具價銀由四元至十元更
 有各款金器甚多不能備錄
 諸君合意祈早 玉臨選購是
 荷此佈
 大英一千八百九十年十一月
 十號
 大清光緒十六年九月廿八日
 橫申公司謹啟

1882 GRAND VIN SUPERIEUR 1882
 PREMIER CRU
Cécile Hardier
 Cuvée de Réserve
 BEHR & CO SINGAPORE
 Sole Importers for Straits Settlements and Netherland's India

啟者本
 公司由歐
 洲辦到頂萬
 上三品酒
 甚多來叻
 發售酒味
 甚美且價
 亦相宜茲
 將此酒標
 式附登報
 中諸君
 購而飲之
 細辨香味
 方知此言
 之不謬也
 特此佈
 售

啟者以上標頭所列之星標萬蘭池酒
 香味甘濃最稱美善飲之不惟不醉且
 可娛心養
 顏其益莫
 能殫述茲
 本公司特
 由歐洲辦
 到來叻應
 沽諸君
 賜顧祈請
 認明以上
 所列標頭
 為記庶免
 有誤特此
 佈聞

啟者本
 館欲延請
 書寫石版
 字人一名
 其人須精
 於楷行兩
 法方能兼
 工象隸以
 及宋體各
 字者尤佳
 倘諸君
 有欲就斯
 席者請至
 本館面商
 為望

大英一千八百九十年九月二十號



木工墜斃

粵人溫亞宗向以木工為業初八日小東陵制軍府第適有土木之役而溫在此作工詎正在操作之時忽有巨杉一條因為白蟻蛀朽從高跌下遂將溫及二人墜傷甚重登即昇送醫院調治奈所傷過重藥石無靈旋即斃於院中旋經驗屍官照例驗明殮葬尚餘二人至翌日復有一人喪命僅餘一人所傷向未甚深恐或不至於就斃也

紙攬求恩 ○昨報豆腐街謝姓婦孀至講堂稟訴其兒不肯求請申飭一案茲悉其子得聞是耗深為恐懼業向其母再三謝罪求勿控訴等情而氏終以紙攬情深不忍嚴加責治故昨已再赴講堂請免將其兒拘究矣

車倒路燈 ○本坡葛士兄弟洋行有雪車一輛用以裝載冰塊其車係以馬牽之初九日滿載冰塊道經丹戎巴葛口火車路傍時適有火車一輛疾馳而來駕車之馬忽然受驚狂竄遂將該處路傍所設之第六百二十五號路燈碰倒即經巡差將其車執獲解案惟向未經府堂傳訊也

示諭照登 ○頭品頂戴兵部尚書兩廣總督部堂李 兵部侍郎廣東巡撫部院劉 為出示曉諭事光緒十七年七月初一日承准軍機大臣字寄光緒十七年六月初六日奉 上諭各省哥老會匪最為地方之害著各直省將軍督撫嚴飭地方文武隨時留心實力查緝如有獲會匪首犯一面從嚴懲辦一面將出力員弁照異常勞績請獎但離查有確實證據不得因希圖保獎妄拿無辜凡地方良民有誤買匪徒保家偽票呈繳地方官者免其治罪其有向充會匪自行投首密報匪首姓名因而拿獲亦一律有其既往准予自新該將軍督撫務即出示曉諭俾眾咸知總期嚴懲首要解散宵從以除姦尤而安良善慎毋養癰成患而害地方是為至要欽此合亟欽遵示諭為此仰軍民人等一體知悉爾等食毛踐土世沐 皇仁各宜安分營生勿聽匪徒煽誘 本部堂 本部院欽遵諭旨專拿首要不究會從雖會經入會之人但不滋事皆准自新如能指獲首匪並予重賞亦不得挾嫌誣指致干究懲特示

獲犯述聞 ○前此拿獲開教各犯除王光輝傳有順二名業經正法外尚有田老五楊老公二名監候斬決劉兆春監禁三年另案辦理惟高子清高子斌二名迄今在逃未獲大憲嚴催各屬急如星火旋訪知二犯曾在蕪湖撐駕駁船乃拘駁船頭目研訊勒令指交據供帶中向無此二人惟一高姓名輔青者係湖北人去年已改業遠去不知所之當道疑高輔青或即此二犯之假名稟請上游通飭查拿迨六月初間由包探在上海拿獲雖訊無確供而案關重大非詳細推敵終不釋然於心因即備文派差赴滬將高輔青提解到蕪於十二日到縣收監候訊連日官場因辦理教案忙碌尚未訊取供詞也

鬧教餘談 ○前此蕪湖鬧教時甯國等處亦訛言四起教民驚駭不安延至四月中旬甯國東鄉距城五里之河裏溪鎮上教堂果兩肇事登時糾聚千百人圍圍鼓眾幸惠明府先期派備預差飛報入城甯府即到堂喝阻惕以刑法其有強項不服者立拘數人禁諸廳柱眾始鳥獸散爾來風鶴全平四境安堵乃教中人談及上月二十日甯國西鄉距城七十里之東安教堂又險被鄉民聚眾鬧毀幸是處教民甚眾羣起禦侮是以僅被擊毀門窗等件餘尚無甚損壞事後赴縣稟報甯府派捕前往查拿為首滋事之人懲一儆百

捕蝗新法 ○金陵遞來信息云今夏江南以晴多雨少各處多有蝗災江甯布政司所屬各州縣以蝗蝻災重紛紛據實稟詳上憲並有請撥款捕蝗者又聞准徐兩府屬災尤重各縣收買蝗子其數多至數十萬斤上憲念切民瘼特創捕蝗新法以為之備其法以為蝗蝻雖同一為災而名實皆有區別有翅能飛者為蝗無翅而跳者為蝻今各處跳南滋生方眾若於平地捕取則事勞功半不若每離丈許地掘一深坎寬廣各數尺許而令農夫携掃帚逐使跳南自入坎中即以石灰黃土覆之待其自斃則事逸而功倍聞已將通飭舉行矣○六月間金陵雖有蝗南然皆自江北浦六等處飛渡而來或食蘆洲柴葉或食蔓田青草於稻田尚無損壞近日天氣炎熱非常蝗南降子遂生小蝗害及嘉禾四境鄉農皆深焦灼前日江甯縣趙小帆明府又自至鄉間察勘然螟蝻蝻蝻之害稼半屬天心上憲雖有愛民之意願安得田祖有靈秉畀炎火哉

朝鮮近事 ○仁川各國馬路迤西一帶逼近山半地勢頗高殊失濶平之意前經工部局董派人鑿平既而罷之本月朔日起復鳩人工春鋪兼施風雨弗阻遂得鑿深四尺與中國暨海關馬路一氣相聯從此履道坦坦可符貞吉之占何快如之○駐韓俄公使章員君差滿將回俄都承其之者為德密特君本月朔日携其眷屬四人乘日本元海九抵仁川暫寓倭界大福亭尋拜各國領事暨海關稅司等於初三日進漢陽都城接任查德公使會居中國十餘年語言文字交涉事宜頗皆諳悉此次由漢口領事調任朝鮮總領事代理公使必綽綽然有餘裕矣

○朝鮮自各國互市以來皆有兵輪常川駐泊仁川口所以商商旅也日本島海兵艦駐仁數月船主為品川氏大副為福井氏訓練士卒維護本月初二日駛出口外操演魚雷一時雲垂海立電掣雷轟頗極軍威之盛○仁川通商以來商務既月異而日斯商賈亦勿集而鱗萃開客寓者遂因之而日多除謙益隆盛怡泰外近復有東來棧於本月初二日開市○駐仁川日本官商擬在該界建彈子房以為公餘消遣地並邀集各國人入股每股洋十元計共百股合洋十元以備建屋僱人及添置器用之用業於本月初旬議舉董事六人更番料理約下月開可以持竿試彈矣

渣甸火船往檳榔嶼加刺吉打 ○啟者本行有渣甸火船名吉生大有一千四百九十五墩現於西本月十號即華本月初八日由香港啟行定於西本月十七號即華本月十五日抵叻上落客貨畢即展輪往檳榔嶼 加刺吉打 等處 諸君有欲附貨搭客者請至本行面商是荷 大英一千八百九十一年九月十二號 大清光緒十七年八月初十日 莫實德洋行謹白

渣甸火船行期 ○啟者本行有堅固火船一艘名永生大有一千五百一拾七墩現於西本月五號即華本月初三日由加刺吉打啟行定於西本月十四號即華本月十二日即能抵叻上落客貨訖旋即展輪往香港 汕頭 廈門 臺灣 上海 漢口 烟臺 天津等處 諸君有附貨搭客者請至本行面議價甚相宜此佈 大英一千八百九十一年九月十二號 莫實德洋行謹白

曼坡盛會 ○啟者 柔佛蘇丹自前年往英遊歷現已駕旋柔境而前月間業經柔佛諸商大開盛會張燈結綵開演梨園以賀 蘇丹返駕柔邦慶會遙遙今猶在日現悉 蘇丹車駕擬於本月下浣巡遊曼卑而埠內商民人等喜 蘇丹駕到爰特開盛會於廿六廿七連日慶召梨園數十樓到而演奏合坡店戶均皆張燈結綵并製龍亭花園備極魚龍衍曼之觀更復施放烟火以助歡娛洵屬國號長春天開不夜而所有各項賭博均暫弛其賭碼七晝夜無論何處街衢諸式人等均可聚而賭戲今 蘇丹來曼擬居數月之久夫曼地近來已覺日形興旺人民豐盛船隻通流加以近來復設有火車路以通往來事均皆利便今 蘇丹更來曼地行見益加整頓其興盛必更有可觀者也 諸君有興伏乞 降臨俾得盛會躬逢庶無辜此游興而本公司更預備潔淨房屋甚多以備 諸君屏止停診所用尚懇不嫌鄙陋惠然肯來不勝榮幸之至特此佈告 大清光緒十七年八月初十日 曼坡協成發二公司謹啟

城皆佳妙 ○潮郡海邑舒振堂曾榮杰兩先生均當世之良醫也舒則擅湯方之妙遠探靈素之微曾則用符咒之功能擅祝由之秘二先生合館於怡園前金盛首樓以醫為業余前因患病勢已瀕危因延兩先生同到調醫果慶獲痊則先生之功亦偉矣爰述數言以表其能更為問津者勸 大清光緒十七年八月初十日 閩人曾榮敬頌

藥牌寄售 ○啟者茲有西醫紐芝波打所製之藥牌名曰辟穢牌其功用能除一切穢濁之氣故善醫百病所有六淫諸症其效如神以此牌懸掛室中自然合家百病不生可耐至大月閱之久久屬神奇之妙製已現此牌在本館內寄售每具價銀六角 諸君如欲光顧者請移 玉惠臨是荷 大英一千八百九十一年九月十號 本館謹白

輪船往毛里嶼 ○啟者茲有堅固快捷輪船名加刺雲亞刺鐵定於西本月十四號即華本月十二日抵叻即於西本月十六號即華本月十四日往毛里嶼 諸君有欲附貨搭客者請至本行面商是荷特此佈聞 大英一千八百九十一年九月十號 毛拔沙禮冠訖訖里亞謹白

吉屋出稅 ○啟者茲余有三層樓便屋一間欲賃於人坐落衣箱街第三十二號門牌高爽華麗堅固清潔深合貿易所用 諸君有欲租賃者請移 玉至衣箱街協順號相商特此佈聞 大清光緒十七年八月初八日 衣箱街協順號鍾存仁謹啟

輪船開行告白 ○啟者本號有快捷火船一只名那拿準於九月十五日開行直往毛釐士埠搭客床位寬活火食茶水足用價甚相宜 貴客欲搭船并付貨者請到小店面議 大清光緒十七年八月初五日 漆木街廣生隆啟

停捐期屆 ○順直賑捐蒙 直隸督閣督部堂李 奏准開辦一年期滿即行停止本局昨奉 總局憲來文諭令迅速廣為勸辦即日停捐等因奉此用特佈告情殷助賑有志顯揚之士迅速赴局上捐立即填給實收查此次賑捐各項銜封均是格外優獎且收捐銀數亦倍加核減一經停辦後恐別項捐輸斷不能如是之減成也惟翎枝一項向例無戰功勞績不能賞戴因奉 大憲奏懇開捐此捐停止別捐尚難援案如欲報捐翎枝光耀頭銜以彰 國朝瑞氣者望速納捐今與 諸君約定如過八月初十日後不到局報捐本局即將空白實收票繳總局幸勿觀望為盼 局設老巴風萬興號 大清光緒十七年八月初一日 勸辦順直賑捐委員謝謹啟

大英欽命新嘉坡輔政使司 為國家地段出投事照得現有國家地段三區均坐落直落亞逸地方此地最合建造屋宇茲定於西本月十七號即華八月十五日禮拜四下午二點鐘在巴越館內出投倘有欲觀其地圖者可至量地司署或至該拍賣館內取觀茲將各地開列如左 其一地段一區坐落勞末伸路及斐禮仲草地之前地券乃一萬一千七百零五號大有八千二百三十丁方英尺量地費用一萬一千七百零六號大有五千六百六十丁方英尺量地費用一元每年繳納地稅銀廿七元界石費銀二元地券費銀三元此地每英尺由一元五角起碼 其二地段一區坐落斐禮仲草地前地券乃一萬一千七百零六號大有五千六百六十丁方英尺量地費用一元每年繳納地稅銀十八元界石費銀二元地券費銀三元此地每英尺由一元五角起碼 其三地段一區坐落刺付勿基前地券乃一萬一千七百零七號大有二千四百二十丁方英尺量地費用一元每年繳納地稅銀九元界石費銀二元地券費銀三元此地每英尺由二元起碼 右示通知 大英一千八百九十一年九月一號 大清光緒十七年七月二拾八日 示

大英欽命新嘉坡輔政使司 為國家地段出投事照得現有國家地段三區均坐落直落亞逸地方此地最合建造屋宇茲定於西本月十七號即華八月十五日禮拜四下午二點鐘在巴越館內出投倘有欲觀其地圖者可至量地司署或至該拍賣館內取觀茲將各地開列如左 其一地段一區坐落勞末伸路及斐禮仲草地之前地券乃一萬一千七百零五號大有八千二百三十丁方英尺量地費用一萬一千七百零六號大有五千六百六十丁方英尺量地費用一元每年繳納地稅銀廿七元界石費銀二元地券費銀三元此地每英尺由一元五角起碼 其二地段一區坐落斐禮仲草地前地券乃一萬一千七百零六號大有五千六百六十丁方英尺量地費用一元每年繳納地稅銀十八元界石費銀二元地券費銀三元此地每英尺由一元五角起碼 其三地段一區坐落刺付勿基前地券乃一萬一千七百零七號大有二千四百二十丁方英尺量地費用一元每年繳納地稅銀九元界石費銀二元地券費銀三元此地每英尺由二元起碼 右示通知 大英一千八百九十一年九月一號 大清光緒十七年七月二拾八日 示

大英欽命新嘉坡輔政使司 為國家地段出投事照得現有國家地段三區均坐落直落亞逸地方此地最合建造屋宇茲定於西本月十七號即華八月十五日禮拜四下午二點鐘在巴越館內出投倘有欲觀其地圖者可至量地司署或至該拍賣館內取觀茲將各地開列如左 其一地段一區坐落勞末伸路及斐禮仲草地之前地券乃一萬一千七百零五號大有八千二百三十丁方英尺量地費用一萬一千七百零六號大有五千六百六十丁方英尺量地費用一元每年繳納地稅銀廿七元界石費銀二元地券費銀三元此地每英尺由一元五角起碼 其二地段一區坐落斐禮仲草地前地券乃一萬一千七百零六號大有五千六百六十丁方英尺量地費用一元每年繳納地稅銀十八元界石費銀二元地券費銀三元此地每英尺由一元五角起碼 其三地段一區坐落刺付勿基前地券乃一萬一千七百零七號大有二千四百二十丁方英尺量地費用一元每年繳納地稅銀九元界石費銀二元地券費銀三元此地每英尺由二元起碼 右示通知 大英一千八百九十一年九月一號 大清光緒十七年七月二拾八日 示

大英欽命新嘉坡輔政使司 為國家地段出投事照得現有國家地段三區均坐落直落亞逸地方此地最合建造屋宇茲定於西本月十七號即華八月十五日禮拜四下午二點鐘在巴越館內出投倘有欲觀其地圖者可至量地司署或至該拍賣館內取觀茲將各地開列如左 其一地段一區坐落勞末伸路及斐禮仲草地之前地券乃一萬一千七百零五號大有八千二百三十丁方英尺量地費用一萬一千七百零六號大有五千六百六十丁方英尺量地費用一元每年繳納地稅銀廿七元界石費銀二元地券費銀三元此地每英尺由一元五角起碼 其二地段一區坐落斐禮仲草地前地券乃一萬一千七百零六號大有五千六百六十丁方英尺量地費用一元每年繳納地稅銀十八元界石費銀二元地券費銀三元此地每英尺由一元五角起碼 其三地段一區坐落刺付勿基前地券乃一萬一千七百零七號大有二千四百二十丁方英尺量地費用一元每年繳納地稅銀九元界石費銀二元地券費銀三元此地每英尺由二元起碼 右示通知 大英一千八百九十一年九月一號 大清光緒十七年七月二拾八日 示

奕玉求沽 ○啟者茲有新辦到頂上翡翠奕玉二方一計長十八英寸闊二十英寸厚四英寸半一計長廿一英寸闊十二英寸厚四英寸此二玉均屬異常珍貴且玉色甚佳連城之珍曾無多讓現在此玉藏於本館待價而沽 諸君有欲購買者請至土庫花園邊第五號門牌本館內看閱便得特此佈 聞 大英一千八百九十一年八月十三號 吉靈館主謹白

核數告白 ○啟者茲因許山河許山明許山本在泉堂控告許山治之案經於西一千八百九十一年七月廿八號即華六月廿三日在泉堂訊定所有曾被已故許行雲拖欠諸債主可將其被欠詳細情形及有無担保及姓名店號等件列單於一千八百九十一年西十月一號以前由信館粘貼釐印即實添紙交與許行雲掛沙人許山治之代理事務狀師高里查閱該狀師之寫字樓在土庫花園邊門牌第九號而此事於西十月三號即華九月初十一日十一點鐘在泉署經歷司之寫字樓內查閱而諸債主若執有伴按物件亦須是日呈堂倘不列單前來係為自誤以後不得再為追問特此佈 聞 大英一千八百九十一年八月十二號 泉署經歷司施伊華路兒謹白

妙手頌揚 ○古云所謂良醫者蓋善於醫也也能知病之所由對症下藥著手成春扁鵲真人是也世罕觀焉余自四月間忽然十指瘡疾不能舉動偏問名醫輒云莫之所知即就西醫亦然不知所敷之藥以及下劑每不見效適遇海澄謝會社蔡君榮三先生寓叻大坡五代天宮隔壁門牌第三拾六號蔡妙堂草藥店內問其病求其藥先生觀之乃曰五指蛇係一指生之全手有之治以下藥言之十日即愈果然漸平服如常遂無反覆若斯之能可謂神矣先生雖不敢比於扁鵲孫真人而善醫則無歎焉余不敢掩其能特附報章備告 諸君以先生居叻不啻有二天也專為佈知以頌其德為報此佈 大清光緒十七年七月二十日 江甯李振先謹白

萬里洞餉碼出投 ○啟者茲有荷蘭望加地方之酒當賭碼將已屆期係由一千八百九十二年起至一千八百九十四年止三年為期餘餉則以西一千八百九十二年一年為期所有各碼均於西本年九月廿八號即華八月廿六日禮拜一開投 諸君有欲承充此碼者請如期往投可也特此佈 聞 大英一千八百九十一年八月十四號 署荷蘭駐叻總領事官斐呂利謹白

望加餉碼出投 ○啟者茲有荷蘭望加地方之酒當賭碼將已屆期係由一千八百九十二年起至一千八百九十四年止三年為期餘餉則以西一千八百九十二年一年為期所有各碼均於西本年九月廿八號即華八月廿六日禮拜一開投 諸君有欲承充此碼者請如期往投可也特此佈 聞 大英一千八百九十一年八月十四號 署荷蘭駐叻總領事官斐呂利謹白

亞齊餉碼出投 ○啟者茲有亞齊餉碼將及屆期所有賭當酒及宰猪稅餉碼猪隻出口稅餉碼均係一千八百九十二年一載為期定於西九月廿五號即華八月廿三日禮拜五在居打刺蓋開投而廿六號禮拜六後將鴉片碼及入口烟碼出投 諸君有欲承充此碼者請如期往投可也特此佈 聞 大英一千八百九十一年八月十二號 署荷蘭駐叻總領事官斐呂利謹白

蘇門答臘餉碼出投 ○啟者茲有蘇門答臘東方頗海各埠所有各項餉碼均將屆期以係一千八百九十二年一載為期另有一千八百九十二年一千八百九十四年三年之餉碼係照一千八百八十五年所定第一百六十七條及一千八百八十八年所定第一百四十二條之律於西九月一號即華七月廿八日禮拜二起至三號禮拜四止連日在英丹開投又西九月十號即華八月初八日禮拜四起至十二號禮拜六止連日在望加麗地方開投至於望加麗所有各碼除鴉片烟碼另行定期在英丹出投外所有各碼概於此期內開投而日裡 魯株巴刺 亞沙漢 納閣峇株等處之烟碼亦於是日開投并此佈告 一千八百九十一年八月十二號 署荷蘭駐叻總領事官斐呂利謹白

輪船開行日期 ○本號輪船往來各埠定期列如左 在各埠往實叻日期 在實叻往麻六甲每逢禮拜一五日下午四點鐘開行 由麻六甲往芙蓉每逢禮拜二六日中午十一點鐘開行 由芙蓉往吉隆坡每逢禮拜二六日下午六點鐘開行 由各埠回實叻日期 由吉隆坡回芙蓉每逢禮拜一四日下午四點鐘開行 由芙蓉回麻六甲每逢禮拜二五日上午十點鐘開行 由麻六甲回實叻每逢禮拜二五日下午四點鐘開行 另有輪船在叻往麻六甲吉隆坡實叻每年逢禮拜五三點鐘開行特此佈 聞 墊枋路頭豐源號謹白

輪船常川往來各埠開行告白 ○啟者茲有英國印度輪船公司堅固快捷輪船一艘名亞士打大有四百八十二噸常川由叻開行往來 麻六甲 列申坡 吉隆 直落安申 勞末 檳榔嶼各地每兩禮拜在叻開行一次茲定於西本月十六號即華本月十二日及廿九號即華廿五日又西九月十二號即華八月初拾日以上各日均係由叻開行所有房位客艙均甚寬敞且俱潔淨船中概用電燈三號客位均係二層艙且價甚相宜 諸君有欲附貨搭船者請至本公司面商是荷 大英一千八百九十一年八月十五號 大清光緒十七年七月十一日 英國印度輪船公司駐叻代理人莫實得洋行謹白

胡椒園出售 ○啟者茲有胡椒園一所坐落那俄路該園所種之樹共一萬九千五百株其樹約植二年至四年之久另有菓子甚多均甚佳美茲欲出售與人如有欲知其詳細情形者可至寶籠岡之荳刺在牙地方向其司事人詢問或至本洋行詢問亦得特此佈 聞 大英一千八百九十一年五月十五號 牙直里洋行謹白

胡椒園出售 ○啟者茲有胡椒園一所坐落那俄路該園所種之樹共一萬九千五百株其樹約植二年至四年之久另有菓子甚多均甚佳美茲欲出售與人如有欲知其詳細情形者可至寶籠岡之荳刺在牙地方向其司事人詢問或至本洋行詢問亦得特此佈 聞 大英一千八百九十一年五月十五號 牙直里洋行謹白

胡椒園出售 ○啟者茲有胡椒園一所坐落那俄路該園所種之樹共一萬九千五百株其樹約植二年至四年之久另有菓子甚多均甚佳美茲欲出售與人如有欲知其詳細情形者可至寶籠岡之荳刺在牙地方向其司事人詢問或至本洋行詢問亦得特此佈 聞 大英一千八百九十一年五月十五號 牙直里洋行謹白

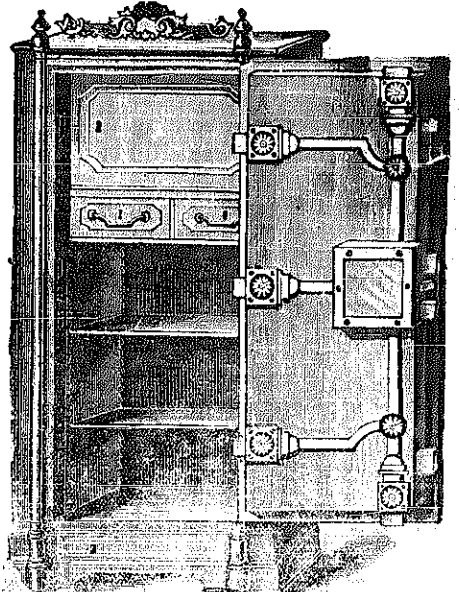
胡椒園出售 ○啟者茲有胡椒園一所坐落那俄路該園所種之樹共一萬九千五百株其樹約植二年至四年之久另有菓子甚多均甚佳美茲欲出售與人如有欲知其詳細情形者可至寶籠岡之荳刺在牙地方向其司事人詢問或至本洋行詢問亦得特此佈 聞 大英一千八百九十一年五月十五號 牙直里洋行謹白

胡椒園出售 ○啟者茲有胡椒園一所坐落那俄路該園所種之樹共一萬九千五百株其樹約植二年至四年之久另有菓子甚多均甚佳美茲欲出售與人如有欲知其詳細情形者可至寶籠岡之荳刺在牙地方向其司事人詢問或至本洋行詢問亦得特此佈 聞 大英一千八百九十一年五月十五號 牙直里洋行謹白

紅頭仔標萬蘭池酒出售

啟者本公司有店舖多間欲出稅與人
茲將店舖開列如左 計開大貨棧一
間坐落甘公麻六甲之甘明街第十號
鐵門牌 店舖二間坐落甘公麻六甲之
樓加街第九號第十號十一號門牌 店舖
一間坐落衣箱街第十七號門牌 大
店屋一間坐落吉靈街第一百十七號第
一百十八號門牌 店舖一間坐落牛
舖車水戲園後街第四十四號門牌 店
舖二間坐落小坡梧槽路第一百零八
出號第一百十號門牌以上各舖租價甚
相宜 諸君有欲稅居者請至本公司
實相商便妥謹此佈聞
光緒十六年十二月初一日
新嘉坡保險公司謹啟

出售櫥



啟者本行所售之櫥係在本坡馳名
已久素蒙 諸君購用無不感稱其
妙計此櫥之大小共有五等而價錢
最少亦在九十五元以上而此鐵櫥
乃歐洲著名工師所製極為美善本
坡所有西人營智人以及作椒密生
理諸華商多向本行購買以為貯財
之用因本行所沽者均用上等物料
製造而成不惟能壯觀瞻而且異常
堅固無論火燒盜劫均保無虞貨美
價廉莫此為甚倘諸君有欲購此櫥
以收藏重寶可至本行選閱是幸此
佈 英一千八百九十年正月四號
不殺呼聲公司即前
加珍目丕殺公司謹啟

啟者本公司所製之紅頭仔標萬蘭池酒馳名已久乃在歐
洲名家所製自一千八百一十九年相傳至今已閱七十年之
久而其酒收存有數十年方肯出而沽賣故其熱氣概已全消



拿模兵公司等西字為憑庶免為珠目之混是所切禱
大英一千八百八十九年 拾二月三號
不殺呼聲即前加珍洋行謹啟

正金鐘標萬蘭池酒出售



啟者本公司所督辦正金花鐘標萬蘭池酒久已馳名叻地華藉諸
君子均喜用之現已議定與本坡酒公司包辦以應零沽凡 諸翁
有欲零購者請至酒公司沽買便得如買成起以便配往外處者仍
可至本行沽買至此佈

如以上所黏各標頭無本行不殺呼聲字者即為假貨幸勿為之
購買本行有厚望焉
大英一千八百八十九年十二月三號
不殺呼聲即前加珍洋行謹啟

製造之法
精妙異常
酒味甚清
以之蒸釀
者皆為上
等之料係
無偽充之
弊此酒若
在本坡沽
飲甚屬合
宜且價亦
甚廉諸
翁沽用須
為留心辨
認以防魚
味之混因
新嘉坡五坡嘉新
嘉祖家頂上美酒
呼聲公司
承辦
嘉祖家頂上美酒
呼聲公司
承辦