

大清光緒十七年

本館新聞除禮拜外日出一紙諸君賜閱本報者無論本埠外埠均可函致本館取閱如外埠閱報照加寄費可也除日報照常刊送外復不惜工本從英國採辦釘書裁紙各機器以待與各官商刊印書籍單件並有英國各體活字及各式花邊等延有西人排印工藝甚精所有中西文字均能刊印並有石版印字大小機器均用精工刊

第 二 千 九 百 四 十 三 號

報 叻

(號一廿第牌門口虱巴舊在設開館本)

印工總倫前延有文士書寫各體文字現由上海購到各種書籍出售其書目另行刊佈所有各項其相宜本館所登來札原擇其有關世道人心者附登否亦須無礙於人而後始錄其有謬誤成文以及支離費解者概不登報嗣後諸翁來札向祈自諒更須寫真爵里而後敢登但來稿登與不登均不能將原稿收回也 本館謹白

辛卯八月初九日

凡閱報者每月報費一元每日售張五仙 (大英一千八百九十一年九月十一號禮拜五) 凡刊印告白第一日每一字仙二日以下每字半仙

新到各種奇書發售 ○啟者本館近由上海姑蘇等處採買各種奇異新書及地輿圖誌等來噴發售其書或銅板木板鉛板石板均無不有且字畫詩書等項尤繁多有噴地未嘗見者其有益於世道人心者實非鮮淺有非徒快耳目者比茲特以廉價出沽諒亦 諸君子所欲先睹為快者也所有各書目經已另列單張附呈鈞覽閱者鑒焉 本館告白

電報冊出售 ○啟者茲本館有電報簿冊出售字畫分明篇頁井甚合於商家所用倘 諸君有欲購買者請至本館取閱價甚相宜特此佈告 本館告白

講求格致以宏製造論

格致之說見於大學朱子闡其義以眾物之表裏精粗無不到吾心之全體大用無不明當之其於泰西格致之義原屬同為一理彼此相通而不相背自西人以格致之學盛鳴於時上而天文中而人事下而地理旁及一切製造鉤心鬥角領異標新窮極人工幾奪天巧凡其所為大抵高出於中國之上而中國反若瞠乎其後有望塵不及之嘆此其故何哉蓋中國之格致懸諸虛西人之格致徵諸實中國之格致見於道西人之格致通於藝也數年以來風氣漸開亦欲以其懸諸虛者徵諸實見於道者通於藝於是船政則有局製造則有廠輪船電報次第施行講求洋務孜孜若不及宜乎可以立致富強與泰西諸國齊驅並駕而乃依然故我從無有魁梧奇特之士出而創新法立新制以媲美於泰西者則以其所謂徵實者未嘗徵實所謂講求者未嘗講求故也夫以中國土地如彼其廣人民如彼其眾扶輿靈秀磅礴鬱積其人心思才力聰明智巧豈必遠遜西人試觀中國製器若灌田之用桔槔紡織之用機張及其餘一切利用之物事後視之皆若尋常無足異者然方其創始之際非具有過人之才力過人之聰明豈易辦此則中國人民非盡不逮西人也明甚惟是心思愈用而愈入聰明愈用而愈出西人用之而中人闕之此其所以常不及也今有崑山之玉隨和之璧於磨礱之而後能發其光使不經彫琢不加拂拭則塊然者石而已矣烏能為希世之珍乎物固有之入亦自然故盡中國之人民殫精竭慮深探力索以研求於格致專心於製造而謂竟不能與泰西等而齊之者此其說誰其信之雖然講求之道不能專責之在下者必先由在上者為之提倡鼓舞而激厲之而後可斯其振興上有好者下必有甚其斯之謂矣今中國聰明智巧之士窮老盡氣磨礱於時文試帖楷書無用之事汲汲焉焉惟恐其不精雖至困厄終身而莫肯徙業者徒以上之好之重之也誠令天下人民分其聰明之半從事於制器尚象之途復優之以祿爵之以官量而而授職因材而器使則中國數年之後格致之學必且蒸蒸日上風氣亦必煥然一新夫爾後水之輪舟陸之輪車軍械電線及一切日用起居之物均可取諸其官中而用之無復仰給於洋人又何必紛紛然與外洋交易而以中國無窮之金錢盡流入於外洋哉日本以彈丸小國維新以後勵精圖治迄今數十年來國富兵強製造一切貨物不但銷於本境且銷之於中國銷之於外洋迹其所為若軍政理財諸大端事事足與泰西相頡頏豈以魏然中國曾日本之不若哉孟子所謂不能也是不為者也誠切中中國之病矣且中國風氣六低虛揚之氣太勝喜為大言而不肯實事求是公卿大夫平日尚論治體往往慨然中興之病矣且中國風氣六低虛揚之氣太勝呂之才而西人格致製造之道其在成見未破者素以為卑鄙不足道亦其積習使然也數年前曾有人至京都欲以禦炮之法于道當道置之不理其人遂不能進言引身而退夫自火器行而防禦窮吾非敢謂斯人獻法之必有成效也當時苟假以顏色優而接之使得盡其辭效則采而用之不效亦不失大臣廣詢博訪之義昔齊桓綱九九之數未始非鼓勵人才之一端正不可淡漠視之也嗚呼自強之道在於自為欲圖見死願犬亡羊補牢之計則自今日而更張之猶可及也非然者以有限之金錢供無窮之賒創必至民貧國病其患將不可勝言有乘鈞之責者尚勿河漢斯言哉

諭旨恭錄 ○七月廿三日奉 硃筆楊穎補授光祿寺卿欽此○二十四日奉 上諭李瀚章等奏海疆要缺道員未能勝任請 旨開缺一摺廣東惠潮嘉道德馨心性因循事理未能明晰著即行開缺該部知道欽此

極後因回疆肅清給予一等輕車都尉兼一帶雲騎尉世職補授山西巡撫加尚書銜調任山東巡撫於山東河尤為悉心籌畫現歷河工督率工員力籌修守實屬勤勞因前經迭奉 諭旨命其辦海軍事務賞加太子少保并莫不享遐齡長本倚畀昨因患病請假調補建國流近軫惜殊深張曜著晉贈太子太保入祀賢祠前於立功省分建立專祠奉天奉天戰績事實宣付國史館立傳加恩予諡賞銀一千元治喪由山東藩庫給發照總督例賜卹任內一切處分悉予開復應得卹典該衙門察核具奏應照例同籍時沿途地方官妥為照料伊子知府張端昂著遇有道員缺出請行簡放主事張端理著賞給員外郎張端琳及伊孫張爾常均著其及歲時由吏部帶領引見用示篤念舊臣至意欽此

英京電報 ○初六日英京發來電音云西本年八月倫敦出口之貨較諸去年八月間竟短少有二百餘磅之多然則倫敦生涯亦覺不無減色矣

德國電音 ○初六日英京發來電音云現在芝利前總統之敗軍多往投依德國水師提督處而亂黨則向提戎索取甚急而提督不允謂須有德皇之諭隨後始將來依之眾給之云

泉案再紀 ○初七日乃泉堂決獄第二日之期是日接訊梧槽行劫拒捕傷差之案訊至下午一點一刻鐘時始經訊畢時陪審諸員退至密室約逾一刻鐘之久始出覆稱有罪蓋乃驗謂此案之罪甚深蓋行劫至如此兇頑實為向來所未見查第一第二第三第五諸犯均持鎗械拒捕傷差厥罪甚深因判監禁七年惟第四犯雖同行劫并未持有軍器厥罪稍輕因判監禁五年判既定暫為退堂至二點鐘時復陞堂傳訊南洲輪船司舟高羅那曠報病人竟行入口之案被告延大狀師奴魯仲代訴迨本報排印之時則尚未經訊定也

總差調補 ○昨報暗牌總差波知野士陞授首總差一事茲悉其所遺暗牌總差之缺即以巴督仲補授云

江湖妙技 ○有美國名醫名施瓜者素精醫學遊歷馳名常挾術以遊四方所至之處無不感博一時之譽近遊叻地遂於初六日下午五點鐘之際乘坐四馬之高車一輛至舊監前之曠地中即在車上演奏風琴以聚游人觀聽因覓一穆拉油人與其通語即在曠地中說法以高竿豎立火球二具施立其中諸人聚觀施因常說其生平妙技因言現在初抵叻中并無一人相識然該他日言旋之際則好友遍滿於叻地百人中必有九十人與余為友者并言其於醫也能使立時痊愈尋常醫道不同并設各藥以售與人時適有穆拉油人名下兒美阿者素患足痛之疾已誤多醫歷年不愈杖而後能行施見之即許其醫治遂將其杖奪去為敷刀圭之藥不逾刻促之走該穆拉油人即果能疾馳其病若失一時觀者無不稱神即紛紛與其購藥未幾施復與諸人為脫牙補牙等事而其脫牙之技更有精蓋其取牙也無事用嵌惟以藥一粒閃爍有光如電火然置人額中而其所思之牙遂脫洵得未曾有之奇法也時至九點鐘之際所獲已二百餘金爰取銀紙置於身中其銀元銀盾等物概行拋棄以俟諸人槍拾云按此所為向未會見若果具斯本領則尚何愁世路之難哉但迺其所為類似中國走江湖者流不意江湖之技西國亦竟有之是可見中外同風原無異致也

日本水災 ○日本水災以及地震等事本報迭經登錄茲復接東瀛來信謂去月十二日神戶地方忽起大風為廿年來所未有是日早間風勢漸作風雨表逐漸低下各船見勢不妙各赴安穩處下旋以避其威至晚間風勢更大吹潮上岸一片汪洋所有房屋被風吹倒者甚多本地小艇損壞無數向有小輪船及雷船數艘亦被吹壞有輪船一艘可容二千餘名海倫利克麥被風吹送上岸擱於海關之旁海關人員催促船主將船拖出而船主亦無良法拖以下水此事頗費躊躇也夫以如此巨船而風伯能挾之以走其力可謂豪矣更何論拔木倒屋之紛紛相告哉

法官被戕 ○海防轉云越南東地鳥縣之東山站帶兵官名厘威於本月十七早約七點鐘時將是處所駐之民兵帶往附近之煤礦欲新設一站名為煤礦站詎前行不遠即遇華人及越南海賊約二百名攔住攻擊賊先發鎗將該帶兵官撤城擊斃法兵還鎗擊之惟賊眾皆隱伏于深林之中法兵不能望見故鎗皆虛發且法兵之數僅得賊數十份之一眾寡不敵旋即敗走計是役除撤城被賊鎗斃外另死兵士七名傷者七名法兵去後賊將釐威及一兵之頭割去而各死者之鎗械亦為賊眾所得後有林沙站之帶兵官名詩捫得聞此信即到東山站復整其敗軍欲剿此賊惟賊眾已去無從追捕隨後將釐威之屍身帶往仁林安葬聞說此等賊匪于前一晚食宿于該礦工作人所住之地方翌早即由此起程而來潛伏林中以待并聞在場逃出之兵稱說被賊攻擊之處多有村人在此耕田故法人疑礦內之人及村人與賊眾謀今法人已嚴密查訪矣

蕪湖教案定議 ○蕪湖開教一案現奉總理衙門迅催辦結南洋大臣劉峴帥早委江蘇補用道蔡和甫觀察到蕪會同署理蕪關道彭壽臣觀察與妥議今一切佈置妥洽專待該堂核實需銀若干告知索償即可秉公議結嗣恐該堂教士於七月十九日午刻函達道署敦請到堂議辦彭觀察即令王玉如俸靜山兩明府和堂據稟膝兩司鑒謂現在主教格外減讓釐定實銀十一萬一千兩此係堂中房屋工料什物所需逐一核算估本並無浮冒其外並須撥出本堂池北比肩前時之鶴兒官山又名鄂兒山及堂後逸東路傍山角民基一塊全行讓堂執業以消此次禍過毀巢之恨迅祈見許云云查該二地皆教堂久而未得者一旦棄機要挾大有非此莫能結案之意當道欲緩與磋商而

三品出品

本行督辦歐洲馳名三品洋酒來叻發售其酒係白頭款式醫皆有年沽飲諸君莫不稱其香美奈近有無恥之徒假冒本庄三品酒款式以圖魚目混珠情殊可恨嗣後諸君沽買本行白頭三品酒者請細認本號招牌之內



有小紙包頭計辨字號為憑也公司始無佳若此字樣即屬假冒請為細認特此佈聞
大清光緒十一年十一月初四日
大英一千八百八十五年十二月十九號

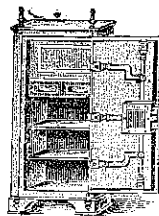
明嗎也公司謹啟

馳名鐵櫥發售

嘗思營生之道所最要者則惟數簿其次則惟銀兩然必須有以善藏始無意外此本行鐵櫥所以為諸翁之所共賞也啟者本行所賣之鐵櫥久已馳名於東方一帶而於叻坡則聲名尤著至本行沽賣此等鐵櫥已有三十年之久其製法為堅固保能避火且其鑰匙甚妙斷非盜賊等所能開計其櫥全身均用鐵製無雜成並以木料且諸櫥自滿至今均為一式堅固並無有優劣之分至於各櫥大小不一而價值則約一百元至四百元凡用之者可保其不礙焚燒即火災亦無所損本行之鐵櫥實為叻坡華商諸君有惠顧者祈即玉臨選購為盼



大英一千八百八十九年十一月廿八號
大清光緒十五年十一月初六日



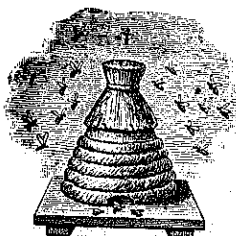
明嗎也洋行謹啟

鳥密酒發賣



啟者本行向由英國督辦各種美酒來叻發售久已遐邇馳名茲復由英新辦到頭爾士斗雲字號之狗頭標鳥密酒到叻應店此酒香美異常不惟飲之可口且能保養精神調和血氣常飲令人不生疾病誠酒國中上品也諸君光顧應細看以上所列之狗頭標庶不致誤且價甚相宜倘諸君有欲酌飲者請至本行取用可也此佈
大英一千八百八十八年八月十五號
明嗎也洋行啟

法國頂上蜂窠標萬池酒出售



啟者茲本公司親由法國督辦頂上好萬蘭池酒來叻發售其酒清香濃郁醇厚異常飲之誠可令人長血氣壯筋骨悅顏色妙美無窮今市上所有萬蘭池酒無有能出其右者誠佐饌中妙品也至此酒惟本公司一家沽出餘無別家出售諸君光顧請細認蜂窠標頭為記並細辨香味方不致誤價甚相宜倘有躉份之躉者祈早至惠臨沽買是幸
大英一千八百八十八年六月二十號
大清光緒十四年五月十一日

明嗎也公司謹啟

蜜酒發售



啟者茲本行由歐洲辦到上等密酒來叻發售其酒甚佳茲將標頭印出諸君光顧祈為細認免致有誤倘有無恥之徒假冒本行銀匙標者本行定必嚴為控究再此酒不能販往

加勝吧 三寶壟 泗里末

望加錫 檳榔嶼 日裡等處其

他各埠均能運往並此佈聞

大英一千八百八十六年十一月十

八號 明嗎也洋行謹啟

輪船常川往來各埠 ○啟者茲有堅固快捷輪船一艘名曰亞尼兒定於每禮拜二在叻啟行一次往麻六甲 烈申坡 吉龍 實
 蘭我 直落安申 邦哥 卜為老 檳榔嶼 等處船中一號房位及艙位客位甚佳按將一號房位價值登錄如左 計由叻往麻六甲收
 銀四元 列申坡收銀六元 吉龍收銀八元 實蘭我收銀十一元 直落安申收銀十二元 邦俄收銀十五元 卜為老收銀十八元
 檳城收銀二十元如係兩個月內仍由該船回叻則照價減收十八仙之數倘欲知其開行日期及一切詳細情形可至本行詢問便得特此佈
 聞 大英一千八百九十一年五月十四號 莫實德洋行謹啟

洋貨出售 ○啟者本行由歐洲辦到各貨甚多以便 諸君購用茲將各貨略登如左以備採擇焉計開 卑呂申及羽因拿密酒
 每箱計大樽四十八樽 英國下慈密酒每箱計小樽四十八樽 法國三星標萬蘭池酒每箱計十二樽 荷蘭仁酒每箱計十五樽 荷蘭
 水每箱計一百樽 意國華勿酒每箱計大樽十二樽 車釐酒及各色美酒每箱或十二樽或廿四樽 美國生菓每箱計廿四罐 各式餅
 乾每箱計一百罐 各色洋紗每捆計重四百磅 西國揀選大頭巾每箱計三百捲 花布每箱計一百二十疋 竹布每箱計二百疋 奧
 國斜紋布每捆計二十疋 香鹼每箱計五十匣 呂宋烟每箱或一百枝或二百枝 并有各項貨物甚多不能盡錄且貨皆精美價甚相宜
 諸君有欲購用者請 移玉惠臨選沽為盼 大英一千八百九十一年六月十七號 巴直里灣底巴士公司謹啟

北慕娘額商承餉示 ○北慕娘輔政使司 為招商承餉事照得本境熬煮烟膏出口沽賣之碼刻欲招人承充此碼以八年為期如
 欲署短其期者亦無不可為此示仰商民人等一體知悉爾等如有欲承斯役者可入票至北慕娘督轅參贊或在叻入交然申洋行稟膏以憑
 國家選擇各宜踴躍慎無觀望特諭 大英一千八百九十一年四月十六號 大清光緒十七年三月初八日 示

代理香港火燭保險有限公司告白 ○啟者本行已承香港火燭保險有限公司總理人之命在叻與其代哩一切火燭保險各事
 宜凡叻地諸君有家業物件等欲買保險者請至本行寫字樓面商一切價甚相宜特此預聞尚希 惠顧
 大英一千八百九十一年八月十六號 光緒十六年七月十二日 牙直里洋行謹白

華英書籍減價出售 ○啟者鄭容階先生在前奉委出洋歷有年所想其博探方言鉛槧自富現回中國學 憲衙內統理洋務事宜
 先生每於公事餘閒將其平日所有著述各書訂校而附之刊印一律告竣有心世務者購而熟讀之不特增廣識見實足以助其才誠嘉惠
 後學之要笈也茲將各書目開列如左 計開英學初階每部銀六角 增訂華英字典每部銀五元半 英語彙腋初集每部銀一元半 英
 文成語字典每部銀六元半 英語彙腋二集每部銀二元 學習英文獸字部每部銀一角 應酬寶笈每部銀二元 粵城廣報新聞紙每
 年銀八元 大清光緒十七年正月廿二日 大英一千八百九十一年三月二號 漆木街南興隆號謹啟

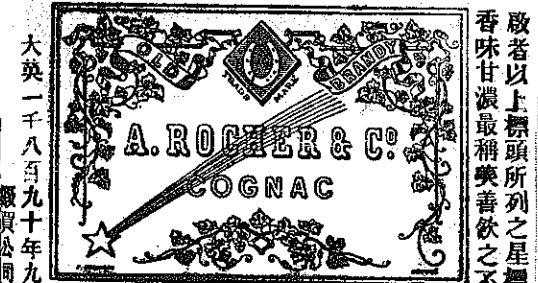
啟者本行由歐洲辦到各款
 時鏢來叻發售其鏢金銀鋼質
 等類無不有之計此金鏢之價
 每枚由廿五元至一百五十元
 銀鏢之價則每枚由三元至二
 十元鋼表之價每枚由三元至
 十元並有石面時鐘每具價銀
 六元另有時鐘每具價銀由二
 元至二元五角又八日鍊之時
 鐘每具價銀由四元至十元更
 有各款金器甚多不能備錄
 諸君合意祈早 玉臨選購是
 荷此佈
 大英一千八百九十年十一月
 十號
 大清光緒十六年九月廿八日
 橫申公司謹啟

1882 GRAND VIN SUPERIEUR 1882
 PREMIER CRU



BEHR & CO SINGAPORE
 Sole Importers for Straits Settlements and Netherland's India

啟者本
 公司由歐
 洲辦到頂
 上三品酒
 甚多來叻
 發售酒味
 甚美且價
 亦相宜茲
 將此酒標
 式附登報
 中 諸君
 購而飲之
 細辨香味
 方知此言
 之不謬也
 特此佈
 售



啟者以上標頭所列之星標萬蘭池酒
 香味甘濃最稱美善飲之不惟不醉且
 可娛心養
 顏其益莫
 能殫述茲
 本公司特
 由歐洲辦
 到來叻應
 沽 諸君
 賜顧祈請
 認明以上
 所列標頭
 為記庶免
 有誤特此
 佈 聞
 啟者茲本
 館欲延請
 書寫石版
 延字人一名
 其人須精
 於楷行兩
 體方能兼
 用倘能兼
 工篆隸以
 及宋體各
 書者尤佳
 倘 諸君
 有欲就斯
 席者請至
 本館面商
 為望
 本館謹啟

大英一千八百九十年九月二十號
 橫申公司謹白

事詎至同時則姨已不知所在此即欲呼妻查問妻亦杳然謝急入室中查夥各物始知略為值資者均已不脛而走謝至是始知其婦借債俱遁不禁嗒然若喪嗣聞人言此二女現在已至龍牙地方謝聞之旋即往尋尚未悉否能璧返也

虎傷致命

○柔佛山嶺甚深故山居者時有虎患之虞有客人呂某者向在其內山某礦備工於去月廿七晚該礦設祭趨幽於是會飲言歡迨至酒闌呂乘薄醉即携一燈籠而出詎出門未遠忽與一虎猝然相遇呂突見虎已近身欲避不及不禁失驚大叫即仆地中時虎亦受驚倉皇遁去惟頰行之際順將爪抓及呂面以至皮肉為之損破時礦內諸人聞聲而出則虎已遠去因被呂歸延醫調治詎所患日劇起色毫無聚不得已乃將呂掖至柔佛大坡莫遇名醫調治詎亦終無所獲延至初五日遂即因傷而斃矣噫若呂也者雖未喪於虎口然因被虎所傷致死較諸斃於虎口者差有幾何哉

鷺鳥新涼

○中元令節各處皆有盂蘭盆會而泉漳廈門一帶此風尤甚謂之做普度自七月朔起大小各街巷居民鋪戶無論貧賤富貴概以牲宰酒醴醴設門前以祭無祀孤魂并召梨園子弟笙歌迭奏務登場以祀焦面鬼王即以餓餘招親朋飲宴互相酬酢謂之飲普度酒一月之中舉國若狂但以廈門一隅計之耗費錢財已不下十餘萬金今年自源通報倒銀根掣動停閉錢庄十數家市面為之改觀最近中元大率開門閉戶做普度者僅數家而已江湖日下此有心入所以有今昔之感也○初八日有人行過虎頭山麓聞有臭穢之氣四處尋視見有男子被人擊斃由是互相傳說為地保所聞赴廳呈報正擬傳差詰驗旋據屍親呈稱死者姓張名糞掃在德國衣利薩魏夾板船為庖人因與同籍水手王福來許阿水爭論於初五六日打架數次該船於初七日早開行出港往牛莊烟臺等處待其回廈時始可拘水手訊究也○升四崎頂鳩味園酒館後面有邵姓居焉一夕銅壺漏轉忽聞有人在屋面拋擲磚石鏗然有聲料係妙手空空兒所為邵即有勢力者即喚差保升屋看守迨東方欲曙差保甫下屋而瓦片即隨之而下紛紛作蝴蝶舞不解其故稟請黃分府祈詣祠視驗視驗加防範日夜守候未幾見空中有破棉衣拋下火星亂進又見牆壁窗櫺火光隱約疑係山魃作祟據說香案叩叩通誠始得稍安然有時仍拋磚擲石抓耶鷓耶肢體之隨計耶不得而知之矣○源通倒閉後票局滙放官款亦被吞沒經福州將軍督憲查提追訊緣號東葉大鏞係電報文報兩局委員兼充招商分局司事恃符狡展抗不到案地方官擬通詳上憲將葉差使裁撤始可拘傳到案本地紳商初時不敢呈控今見葉已搖動遂向廳呈呈控向有美國人之被吞款項者亦請西官照會索通葉住宅宏做為廈門巨擘價值數萬金有陳某被倒之欸最鉅欲以此作抵而葉則託詞推諉云○廈門出口入口各貨除子分運外每年徵收釐金不下十數萬近來按月比較常不足額良由司巡人等良莠不齊難免串通奸商走漏舞弊也廈門華民寄籍英美法呂宋各國開設洋行者十數家資本有限專以代報子口偷漏釐金為生計所報入口暫存之貨每年數以萬計而轉運出口者曾無一件不知此種貨物消歸何處本地細庄布疋疋報厘金者十無一二而售貨則一年不止十萬金想有權稅之責者必當設法整頓以除積蠹而裕利源也

出洋學藝

○西學為富強之急 國家曾經遴選幼童赴美國肄業惜年幼稚而久淺嘗輒止並無成效可觀現在閩浙總督卞制軍擬寬前功遂派船政總稽查沈太守清澄製造學生吳司馬德登督率水師學堂年長學生出洋卒業先經咨商北洋大臣李傅相亦擬派北洋水師學生會同前往遂咨覆制軍各派熟悉洋務之員為之督帶除派定嚴太守宗光外制軍以是議由吳生德草創始且吳生曾經出洋游歷可收駕輕就熟之功遂擬汰太守而派司馬太守為文肅公會孫聞之即束裝到津面乞傅相玉成其事傅相准其一同就道明春冰洋後當即出洋矣

子龍靈顯

○四川成都等郡建有西蜀漢臣趙雲祠宇夙著靈顯遇有地方水旱災疫祈禱即靈無不轉危為安經郡紳命粟列入祀典每歲春秋由地方官致祭以順輿情而昭報享等情由司詳請入奏經劉大制軍秉璋查核所稟與廟祀正神實能捍災衛民准入祀典成例相符已據請入奏於七月初二日奉硃批着禮部議奏欽此

河出大龜

○上月間京師東便門外花兒園河內來一大龜身圍之大不知其丈尺嗣時厥後天每侵晨龜即浮於水面昂其首約高六七尺遠而望之宛如蔚藍天際蓋一浮圖而岸上行人之偶過者時聞水聲激撞河下舟聲呼雷將軍來矣急共泊舟近坡或逐以篙竿或擊以彈丸而龜竟不懼或有以大麩餵餉之者雖遠在數十步外亦即乘風拍浪而來往往有附近居民人等或買一筐或提一筐盡其所有舉而投之者頃刻間張口而盡曳尾而去夫物各有靈况老於水澤者乎是又運河中一險境一奇觀也

盜竊喜怒

○大臣奉公率屬莫貴乎從容鎮定喜怒不形於色非然者舉動乖悞令人得窺其涯洩未有不遭愚弄者都下某公急公守法遇事不少瞻徇屬吏多畏之然性福愈輕喜易怒尤好微行某日之夜率聽差兵二名潛至某城一帶稽查各堆撥司夜校勇兵之勤惰適遇該兵已入睡鄉公勃然震怒立摘該管武弁之頂戴以示懲警而別處堆撥早已風聞遂有黠者繞道出其前見公踽踽獨行更不言語直前以長釣拿捉某公大聲急呼而止之曰吾某人也汝將何為其人乃故作悚惶狀投釣長跪稟以在此查夜以為遇賊故致冒犯公乃大加獎勵謂為認真詰朝賞以六品頂戴夫使兵弁中果有如此盡職者賞之誰曰不宜然其如作意而來何

藥牌寄售 ○啟者茲有西醫紐芝波打所製之藥牌名曰辟穢牌其功用能除一切穢濁之氣故善醫百病所有六淫諸症其效如神以此牌懸掛室中自然合家百病不生可耐至六月間之久久屬神奇之妙製已現此牌在本館內寄售每具價銀六角 諸君如欲光顧者請移 玉惠臨是荷 大英一千八百九十一年九月十號 本館謹白

輪船往毛里嶼 ○啟者茲有堅固快捷輪船名加刺刺定於西本月十四號即華本月十二日抵叻即於西十六號即華本月十四日往毛里嶼 諸君有欲附貨搭船者請至本行面商是荷特此佈聞 大英一千八百九十一年九月十號 毛挽沙禮冠訖里亞謹白

吉屋出稅 ○啟者茲余有三層樓便屋一間欲賃於人坐落衣箱街第三十二號門牌高爽華興堅固清潔深合貿易所用 諸君有欲租賃者請移 玉至衣箱街協順號相商特此佈聞 大清光緒十七年八月初八日 衣箱街協順號鍾存仁謹啟

洋行屋地出稅 ○啟者茲承典主之命定於西本月十七號即華本月十五日禮拜四下午二點半鐘在本館內拍賣屋地二區其地坐落施地街及亞呂棉打街附近土庫花園之處大有三千九百三十六方英尺乃九百九十九年之期每年繳納地稅銀四元又一地係與上地為鄰大有二千零四十二方英尺亦九百九十九年之期每年繳納地稅銀六元其地已建有三層樓之大洋行一間坐落施地街第一號門牌又洋行一間在亞呂棉打街附近土庫花園之處現為北慕娘公司所賃每月租銀三百五十元此地最有益於售主因其地方既旺復近距買行中最近合行稅所用且建造華美高爽堅固實非易得之地投定之後先交價銀四份之一餘款限西本月三十號以前償清其餘拍賣章程另有西字列明覽之便悉 諸君合意祈為屆期 玉臨拍買此佈 大英一千八百九十一年九月八號 巴越館主謹啟

輪船開行告白 ○啟者本號有快捷火船一只名那拿準於九月十五日開行直往毛釐士畢搭客床位寬活火食茶水足用價甚相宜 貴客欲搭船并付貨者請到小店面議 大清光緒十七年八月初五日 漆木街廣生隆啟

西書夜塾 ○啟者茲余設立英文夜塾在牛車水噠頂第一百三十一號門牌於夜間教授英文由七點半鐘起至九點鐘止每禮拜教授二三次以益童蒙無論本坡生長以及由華來叻者均可就塾最為利便倘有欲就學者請於西本月七號即華初六日晚八點鐘到敝館面商可也特此 佈聞 大英一千八百九十一年九月四號 大清光緒十七年八月初二日 英國秀才再安志謹白

停捐期屆 ○順直賑捐蒙 直隸督閩督部堂李 奏准開辦一年期滿即行停止本局昨奉 總局憲來文諭令迅速為勸辦即日停捐等因奉此用特佈告情殷助賑有志願揚之士迅速赴局上捐立即填給實收查此次賑捐各項銜封均是格外優獎且收捐銀數亦倍加核減一經停辦後恐別項捐輸斷不能如是之減成也惟翎枝一項向例無戰功勞績不能賞戴因奉 大憲奏懇開捐此捐停止別捐萬難援案如欲報捐翎枝光耀頭銜以彰 國朝瑞氣者望速納捐今與 諸君約定如過八月初十日後不到局報捐本局即將空白實收票繳總局幸勿觀望為盼 局設老巴剎萬興號 大清光緒十七年八月初一日 勸辦順直賑捐委員謝謹啟

大英欽命新嘉坡輔政使司 為國家地段出投事照得現有國家地段三區均坐落直落亞逸地方此地最合建造屋宇茲定於西本月十七號即華八月十五日禮拜四下午二點鐘在巴越館內出投倘有欲觀其地圖者可至量地司署或至該拍賣館內取閱茲將各地開列如左 其一地段一區坐落勞末申路及斐禮申草地之前地券乃一萬一千七百零五號大有八千二百三十方英尺量地費用一元每年繳納地稅銀廿七元界石費銀二元地券費銀三元此地每英尺由一元五角起碼 其二地段一區坐落斐禮申草地前地券乃一萬一千七百零六號大有五千六百六十四方英尺量地費用一元每年繳納地稅銀十八元界石費銀二元地券費銀三元此地每英尺由一元五角起碼 其三地段一區坐落刺付勿基前地券乃一萬一千七百零七號大有二千四百二十方英尺量地費用一元每年繳納地稅銀九元界石費銀二元地券費銀三元此地每英尺由二元起碼 右示通知 大英一千八百九十一年九月一號 大清光緒十七年七月二十八日 示

貨物減價 ○啟者本公司向設在附近然伸碼頭郵政局對門第二十三號門牌茲欲遷店故將所存貨物減價平沽計有各種頂上呢料及各式鍍銀器具此鍍銀器具均照原價減去二十五八仙以期速沽另有十二人大餐器具一套計銀十五元又各式呢西帽每頂價銀一元五角更有各式花露水等各貨甚多不能備錄所有貨物均大減價 諸君光顧祈早 惠臨鑒覽為望 大英一千八百九十一年九月一號 大清光緒十七年七月廿八日 勞末申雜貨公司再白

懸賞尋物 ○出賞格人買那藥房茲因西本月十五號即華本月十一日禮拜六下午在土庫街失去赤色有耳之皮匣一具內載西醫所用醫症各器他人檢得並無所用茲特佈告倘四方君子有拾獲此匣者可送回本藥房即酬花紅銀十大元決不食言此帖是實 大英一千八百九十一年八月廿二號

在泉堂訊定所有會被告已故許行雲拖欠諸債主可將其被欠詳細情形及有無担保及姓名店號等件列單於一千八百九十一年西十月一號以前由信館粘貼釐印即實添紙交與許行雲掛沙人許山治之代理事務狀師高里查閱該狀師之寫字樓在土庫花園邊門牌第九號而此事於西十月三號即華九月初一日十一點鐘在泉署經歷司之寫字樓內查覆而諸債主若執有伴按物件亦須是日呈堂倘不列單前來係為自誤以後不得再為追問特此佈 聞 大英一千八百九十一年八月十二號 泉署經歷司施伊華路兒謹白

妙手頌揚 ○古云所謂良醫者蓋善於醫病之所由對症下藥著手成春扁鵲孫真人是也世罕觀焉余自四月間忽然十指瘡疾不能舉動偏問名醫云莫之所知即就西醫亦然不知所敷之藥以及下劑每不見效適遇海澄謝倉社蔡君榮三先生寓叻大坡五代天宮隔壁門牌第三拾六號蔡妙堂草藥店內問其病求其藥先生視之乃曰五指蛇係一指生之全手有之治以下藥言之十日即愈果然漸漸平服如常遂無反覆若斯之能可謂神矣先生雖不敢比扁鵲孫真人而善醫則無歉焉余不敢掩其能特附報章佈告 諸君以先生居叻不啻有二天也專為佈知以頌其德為報此佈 大清光緒十七年七月二十日 江甯李振先謹白

萬里洞餉碼出投 ○啟者茲有萬里洞酒賭當及屠宰餉碼均將屆期其餉碼係由西一千八百九十二年一起至一千八百九十四年止三年為期餘餉則以西一千八百九十二年一年為期所有各碼均於西本年九月十八號即華八月廿六日禮拜一開投 諸君有欲承充此碼者請如期往投可也特此佈 聞 大英一千八百九十一年八月十四號 署荷國駐叻總領事官斐呂利謹白

望加餉碼出投 ○啟者茲有荷屬望加地方之酒當賭碼將已屆期係由一千八百九十二年一起算定於本年西九月廿六號即華八月廿四日在文島出投 諸君有欲承充此碼者請如期往投可也特此佈 聞 大英一千八百九十一年八月十二號 署荷國駐叻總領事官斐呂利謹啟

亞齊餉碼出投 ○啟者茲有亞齊餉碼將及屆期所有賭當酒及宰猪稅餉碼均將屆期以係一千八百九十二年一載為期另有定於西九月廿五號即華八月廿三日禮拜五在居打刺惹開投而廿六號禮拜六復將鴉片碼及入口烟碼出投 諸君有欲承充此碼者請如期往投可也特此佈 聞 大英一千八百九十一年八月十二號 署荷國駐叻總領事官斐呂利謹啟

蘇門答臘餉碼出投 ○啟者茲有蘇門答臘東方瀕海各埠所有各項餉碼均將屆期以係一千八百九十二年一載為期另有定於西一千八百九十二年一千八百九十四年三年之餉碼係照一千八百八十五年所定第一百六十七條及一千八百八十八年所定第一百四十二條之律於西九月一號即華七月廿八日禮拜二起至三號禮拜四止連日在英丹開投又西九月十號即華八月初八日禮拜四起至十二號禮拜六止連日在望加麗地方開投至於望加麗所有各碼除鴉片烟碼另行定期在英丹出投外所有各碼概於此期內開投而日裡 蘇株巴麻 亞沙漢 納閩峇株等處之烟碼亦於是日開投并此佈告 一千八百九十一年八月十二號 署荷國駐叻總領事官斐呂利謹啟

名香發售 ○啟者本舖在閩馳名已久今分設本坡秘法監製閩廣各色名香並自運福州玩物武彝岩蘇杭雜貨東洋器具諸器書籍紙料糊筆徽墨名人法帖巧式洋烟筒等貨發售 諸君光顧祈到新嘉坡賭開口五代天宮門牌第五十四號便是茲擇定光緒十七年七月初十日開張并此佈告 大清光緒十七年七月初七日 大英一千八百九十一年八月十一號 福州福壽堂名香棧謹佈

輪船開行日期 ○本號輪船往來各埠船期開列如左 在各埠往實叻日期 在實叻往麻六甲每逢禮拜一五日下午四點鐘開行 由麻六甲往芙蓉每逢禮拜二六日中午十一點鐘開行 由芙蓉往吉隆坡每逢禮拜二六日下午六點鐘開行 由各埠回實叻日期 由吉隆坡回芙蓉每逢禮拜一四日下午四點鐘開行 由芙蓉回麻六甲每逢禮拜二五日上午十點鐘開行 由麻六甲回實叻每逢禮拜二五日下午四點鐘開行 另有輪船在叻往麻六甲吉隆坡實叻年每逢禮拜五三點鐘開行特此佈 聞 墊枋路頭豐源號謹白

輪船常川往來各埠開行告白 ○啟者茲有英國印度輪船公司堅固快捷輪船一艘名亞士打大有四百八十二墩常川由叻開行往來 麻六甲 列申坡 吉隆 直落安申 勞末 檳榔嶼各地每兩禮拜在叻開行一次茲定於西本月十六號即華本月十二日及廿九號即華廿五日又西九月十二號即華八月初拾日以上各日均係由叻開行所有房位客艙均甚寬敞且俱潔淨船中概用電燈三號客位均係二層艙且價甚相宜 諸君有欲附貨搭船者請至本公司面商是荷 大英一千八百九十一年八月十五號 大清光緒十七年七月十一日 英國印度輪船公司駐叻代理人莫實得洋行謹白

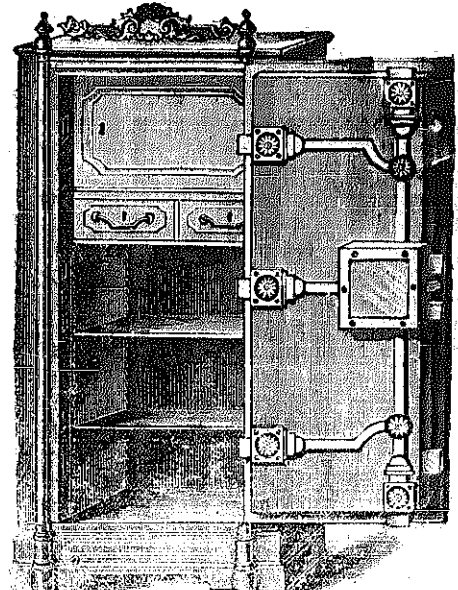
胡椒園出售 ○啟者茲有胡椒園一所坐落那俄路該園所種之椒共一萬九千五百株其樹約植二年至四年之久另有菓子甚多均甚佳美茲欲出售與人如有欲知其詳細情形者可至實籠岡之智刺花牙地方向其司事人詢問或至本洋行詢問亦得特此佈聞 大英一千八百九十一年五月十五號 牙直里洋行謹白

大英一千八百九十一年五月十五號

紅頭仔標萬蘭池酒出售

啟者本公司有店舖多間欲出賃與人
茲將店舖開列如左 計開大貨棧一
貨園坐落甘榜六甲之甘明街第十號
門牌 店舖二間坐落甘榜六甲之
橫加街第九號第十號十一號門牌 店舖
一間坐落衣箱街第十七號門牌 大
店屋二間坐落吉靈街第一百十七號第
一百十八號門牌 店舖一間坐落牛
舖車水戲園後街第四十四號門牌 店
舖二間坐落小坡梧槽路第一百零八
出號第一百十號門牌以上各舖租價甚
相宜 諸君有欲稅居者請至本公司
實相商便妥謹此佈
光緒十六年十二月初二日
新嘉坡保險公司謹啟

鐵櫃出售



啟者本行所售之鐵櫃在本坡馳名
已久素蒙 諸君購用無不盛稱其
妙計此櫃之大小共有五等而價費
最少亦在九十五元以上而此鐵櫃
乃歐洲著名工師所製極為美善本
坡所有西人營智人及作椒密生
理諸華商多向本行購買以為貯銀
之用因本行所沽者均用上等物料
製造而成不惟能壯觀瞻並且異常
堅固無論火燒盜劫均保無虞貨美
價廉莫此為甚倘諸君有欲購此櫃
以收藏重寶可至本行選閱是幸此
佈 英一千八百九十年正月四號
不殺呼魯公司即前
加珍目至殺公司謹啟

啟者本公司所製之紅頭仔標萬蘭池酒馳名已久乃在歐
洲名家所製自一千八百一十九年相傳至今已閱七十年之
久而其酒收存有數十年方肯出而沽賣故其熱氣概已全消



所以 諸君沽
飲者均深獎譽
在歐洲一帶各
國之人無不喜
飲此酒因其氣
味清香遠勝於
他酒故也是以
本行特辦此酒
來助發售自此
酒到叻而後凡
沽飲者無不盛
稱其美且此酒
與本坡天氣甚
屬合宜 諸翁
賜顧祈細心辨
認紅頭庄及以
上所列各標頭
并有來士古乙

正金鐘標萬蘭池酒出售



啟者本公司所督辦正金花鐘標萬蘭池酒久已馳名叻地華藉諸
君子均喜用之現已議定與本坡酒公司包辦以應零沽凡 諸翁
有欲零購者請至酒公司沽買便得如買成起以便配往外處者仍
可至本行沽買至此酒

製造之法
精妙異常
酒味甚清
以之蒸釀
者皆為上
等之料保
無偽充之
弊此酒若
在本坡沽
飲甚屬合
宜且價亦
甚廉 諸
翁沽用須
為留心辨
認以防魚
珠之混因
新嘉坡五坡嘉新
專辦祖家頂上美酒
司公魯呼系五坡嘉新
像此售發酒美上頂家祖辦專

拿模只公司等西字為憑庶免為珠目之混是所切禱
大英一千八百八拾九年 拾二月三號
不殺呼魯即前加珍洋行謹啟

如以上所黏各標頭無本行不殺呼魯字者即為假貨幸勿為之
誤買本行有厚望焉
大英一千八百八十九年十二月三號
不殺呼魯即前加珍洋行謹啟