

大清光緒十七年

本館新聞除禮拜外日出一紙諸君賜閱本報者無論本埠外埠均可函致本館取閱如外埠閱報照加郵費可也除日報照常刊送外復不惜工本從英國採辦鉛書裁紙各機器以待與各官商刊印書籍單件並有英國各種活字及各式花邊等延有西人操印工藝甚精所有中西文字均能刊印並有石版印字大小機器均用精工刊

# 申報

(號一廿第牌門口風巴舊在設開館本)

印工細絕倫前延有文士書寫各體文字由上海購到各種書籍出售其書目另行刊佈所有各書其相宜本館所寄來札原標其有關於世道人心者附錄其有謬無礙於人而後支離費解者概不登報嗣後諸翁來札尚祈自說更須寫真對里而後敢登但來稿登與不登均不能將原稿收回也 本館謹白

辛卯七月十六日

凡閱報者每月每價一元每張售錢五仙 大英一千八百九十一年八月二十二號禮拜四 凡刊印第一日每字一仙第二日以下每字半仙

新到各種奇書發售 ○啟者本館近由上海姑蘇等處採買各種奇異新書及地輿圖誌等來叻發售其書或銅板木板鉛板石板均無不有且字畫詩書等項尤繁多有叻地未常經見者其有益於世道人心者實非鮮淺有非徒快耳目者比茲特以廉價出沽諒亦 諸君子所欲先睹為快者也所有各書目經已另列單張附呈鈞覽閱者鑒焉 本館告白

電報冊出售 ○啟者本館有電報冊出售字畫分明篇頁井井甚合於商家所用倘 諸君有欲購買者請至本館取閱甚相宜特此佈告 本館告白

### 論呂天遞解事

聞人呂天因犯會黨之案為有司所獲經在臬堂訊定前日已將其遞解回華矣竊不禁因而有說焉前者呂天翻控之時本報已欲為之論列但以案猶未定因避嫌之故未便登論說於報中今事已定局而呂復解送回華則照報館之例章不妨取其以為之論也夫呂天平日之為人以及否曾入於會黨固非本報所能知悉然亦可無庸深論惟就事論事有不能不作不平之鳴者查呂之被獲也同案共有五人曰林水德曰蔡詰曰林小賊曰呂天曰陳佐斯五人者皆因會黨之案同被國家執獲者也諸人被獲後均俯首無詞惟呂天一人則自以為在叻經商有年平素未嘗犯法且曾與國家承辦供給平日各命當茲開之事已均未嘗涉及可知並非會黨今以無端被獲情有難甘故延有狀師請在臬堂翻控在呂之意如此雖其曾否有入於會黨非局外人所能知之然據其所言廿餘年前未嘗有滋生事端與人告發是則有可為之考覈非可徒託空言者也審是則呂雖不肖而平日未嘗犯法亦不可謂非盛世之良民若使其無心自問罪惡有所難逃則亦惟有俯首受刑納頭求恕而已又何至多耗堂費狀師之項以復坐擁厚資故特財以為是舉不知與天同案被獲者不僅一人此五人中其精蓄尚有多於天者胡皆不聞翻控獨天為之若謂其確認刁鑽使天果有確認刁鑽所為則平日必多出入公庭與人雀角又何以旅叻廿餘年未嘗見有官司之舉則確認刁鑽與否不問而知今又且姑勿言即就本案觀之如前者所獲五人之中惟天一人入在臬堂翻控餘者均由制軍暨議政局員裁奪乃林水德蔡詰林小賊三名均已後先蒙恩釋放所餘陳佐現向候辦其得釋與否尚未可知惟天一人則以翻控為業已將其遞解矣夫此五人同案被獲豈惟天一人有罪餘俱無罪耶又豈惟天有罪始行翻控餘俱無罪故反不翻控耶何以諸人不控反得邀恩而天為辨明乃偏不能免於罪咎也然或者此中之隱有非局外所能盡知彼坐堂皇而親訊問者自有鑒別之明其有罪與否原非因於翻控此固執法者權衡之妙斡機之下亦何敢有所異詞但觀此一事則亦有不能免於疑者查歷來遞籍之人雖經臬堂判定亦須仍候制軍之令定於何時起解預將日期登於憲報使字下之人得共聞之向例皆然惟呂天一案則經臬堂判定後即著將其釋放有解何不得存留故自判定以至出境之期不過僅三數日間其急迫之處實為向來之所未有又如呂所延之狀師請將此事向英京叩關上控而亦未嘗待准則執法者之意可知更有奇者如昨西報所言聞國家之意并欲電致港官勿容呂天登岸即須將其解回粵境等語噫何嚴如是夫呂天所犯之案即使情真罪確亦不過因入於會黨中耳向未有真贖貽害地方顯然之據又何必至加嚴如是若謂國法所在不能為若輩姑容則所犯更有甚於此者固當辦理加嚴如前者張又治易學法二人偕同已遞回籍之伍連校冒法再來叻中招搖騙騙又復假官懲罰則其罪應較呂尤浮乃如之人自應電請港官將其接解矣何以彼二人到港而後并無拘束反得以飄然引去不知所之惟天一人則辦理如此其嚴且厲乎嗚呼是亦由翻控之故耳寄語諸人若果遇有此等案情倘其自守拙愚無致抗官威而招罪戾焉則亦一趨吉避凶之法也

諭旨恭錄 ○六月二十一日兵部題考試編譯生童並鄉試錄科各一本奉 硃筆着恩承榮貴監馬步別飲此同日奉 硃筆這監試着聯陞去欽此○七月初三日奉 上諭廣東水師提督着鄭紹忠調補雲雲着補授湖南提督廣東潮州鎮總兵員缺着劉世俊補授欽此

電報譯登 ○十三日英京發來電音云前因中國南中各省滋鬧教堂之事西人財產毀壞甚多現在英法兩朝廷已定向中國索取償金而美國亦派有渣里士敦戰船前往中國矣

制府行旌 ○施制府前者出巡彭亨各節均經列報茲悉節諒於本日即可由彭返旆助中矣  
法領事抵叻 ○十四日雪梨郵船由歐抵叻船中載有法國新授駐叻領事官知加士巴里抵於叻中想不日即當接篆視事矣  
會黨詳泉 ○前者本坡有司在柔佛執獲同明會黨邱天錫一案業經列報茲悉此案於十四日已在府堂訊定以案情重大判詳解泉堂審訊

呂天遞解事續聞 ○昨報呂天遞解一事茲悉呂於十三日已由中國皇后輪船遞解時國家派有巡差駕駛小輪船隨同中國皇后輪船出口眼見該船去遠而後駛回云云據傍觀者言本坡國家深惡呂天之為人誠恐呂到港時港官亦不容其登岸必當解往粵垣地面然呂既到粵則性命恐難保無虞此乃西人之言又聞呂所延之狀師已發電往香港請港官將呂天妥為照料而本坡國家亦發電往港請勿容留此人云云則呂此行正不知若何情狀也

代理 欽符 ○中國出使日本大臣李伯行星使近丁本生太夫人艱噩耗至東星使不勝哀痛立即遵 制成服一面電請總督奏陳 天聰昨日上海傳聞業已欽奉 諭旨李星使蒙 賞假百日回籍穿孝所遺日本出使大臣篆務 欽派翰林院編修前出使德國參贊汪芝芳太史鳳藻護理等因按芝芳太史任滿後借洪文卿中書侍郎回華現在蘇州原籍持節東行事亦甚便惟究竟確否未見明文先就所聞照錄於報

印度烟市 ○英京西報言印度烟土近來所出日稀且價值亦覺日廉故稅項亦有漸不如前之處查一千八百六十年及一千八百六十一年時每土一箱約可售至一千八百七十勞卑乃其價日廉至一千八百七十年每箱僅售至一千二百勞卑之譜迨至西本年三月則每箱價值已降至一千零十一勞卑而已又查一千八百八十六年時出口烟土尚有四萬一千箱迨至一千八百九十年則出口之烟僅存二萬八千箱而已江河日下不可見今昔之殊哉

無微不至 ○日本遞來信息云有日商某與一西商合股在神戶大坂等處營生現擬向英京某廠商製一船專由俄國載運火水以至神戶大坂所用其船所有機爐等類均置於船尾而船頭則置一大艙內儲火水并不由箱裝載係以喉透於火水艙內引注船中其起運火水亦然如是所為則火水一箱可省費五角之譜云若該商之伴利亦可謂無微不至矣

生涯日盛 ○印度遞來信息云七年前孟買華洋貨生意價值五十三兆元今則增至六十五兆至於加刺吉打七年前洋貨價值五十七兆元今則增至六十三兆元亦可見其地之生涯日暢矣

茶會延賓 ○英京遞來郵音言中國駐英欽差大臣於西六月二十三晚設茶會於使署以延賓客署內則結彩張燈遍列瓊花花草樓下則鼓奏西樂以娛逸興是夕名公巨卿富商碩賈與及各國使臣偕其夫子女公子之赴會者實繁有徒一時衣冠躡蹠履寫交錯甚為熱鬧云

議院聚會 ○英京來報西歷六月三十號英國下議院聚會水師提督非路問於副外務大臣曰月前香港領行一例係禮拜日停止上落貨物者伏查該例新嘉坡暨有十三埠亦歸英屬均無此款焉不知君欲該處行此例否也該大臣答曰現正外務大臣擬行文各督處詢厥情形然後乃定奪云夫西人於無足重輕之條而亦精詳審慎如此其護商之深謀遠慮於此可見一斑耳

華茶起色 ○倫敦西報云廢元火船此次載到新茶售出之價頗為昂貴計工夫茶每磅值銀七八角而福州白毫茶價較前亦甚高因近日印度及西屬等處所出之茶其味不佳故由中國載到者市價日增云

娶婦笑談 ○美字報言有澤臣者與梳利之總督也生有異相具未玉般貌子建般才以是深得婦人憐愛偶然一出婦女聚而觀者幾同看薇爾珍澤亦自命不凡平常求婚者亦不肯俯就因聞老協鎮襲平敦之長女冰姿玉質四德俱全乃下温台之聘擇吉成婚女貌郎才諧同魚水未幾女相如病患消渴難繼續命遠返泉台澤感抱鼓盆悲不自勝繼聞娶協戎之次女才貌與其姊相彷彿欲以大姨夫操小姨絃遣人求於雲雲亦允之詎于歸未幾又賦悼亡澤痛定思痛因思雲雲尚有第三女同是姊妹之花應合芝蘭之臭又從而求之雲始則却繼則從且謂之日子之求婚於我已第三次矣此亭亭弱質不過如碩果僅存耳今盡歸子膝下已虛所餘者僅一老婦賢留與老夫共數晨夕者倘子第四次相求吾決不能割愛也澤聞其言捧腹大笑蓋老婦係協戎夫人即伊之泰水雲雲特借此以相戲也

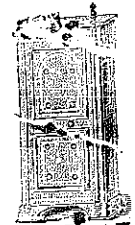
火災幸熄 ○十四日午十二點鐘時新巴虱蓋館有第六百廿九號巡差到總差館報稱新街有娼寮失火等情副巡捕官嘉君聞報即偕同噤雷及一列等差馳往看視則係第一號門牌月勝娼寮失火幸在日間該處居民復眾故經隣人救熄不至釀成巨災所焚之處僅數椽耳至於若何失火則尚無得而知現在嘉君已將該寮主傳到案前詢問一切矣

三品出品買

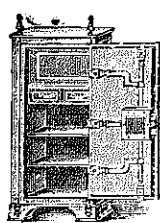


啟者本行督辦歐洲馳名三品洋酒來叻發售其酒係白頭式發售有年沽飲諸君莫不稱其香美奈近有無恥之徒假冒本庄三品酒款式以圖魚目混珠情殊可恨嗣後諸君若買本行白頭三品酒者請細認本號招牌之內有小紙包頭計華字號原裝明碼也公司為始無伴若此字樣即屬假冒請為細認特此佈聞  
大清光緒十一年十一月初四日  
大英一千八百八十五年十二月十九號  
明碼也公司謹啟

馳名鐵櫥



嘗思養生之道所最要者則惟數簿其次則惟銀兩然必須有以善藏始無意外此本行鐵櫥所以為諸翁之所共賞也啟者本行所賣之鐵櫥久已馳名於東方一帶而於叻坡則聲名尤著至本行沽賣此等鐵櫥已有三十年之久其製甚為堅固保能避火且其匙鑰甚妙斷非盜賊等所能開計其櫥全身均用鐵製無雜成並以木料且諸櫥自前至今均為一式堅固並無有優劣之分至於各櫥大小不一而價值則約一百元至四百元凡用之者可保其不礙焚燒即火災亦無所損本行之鐵櫥實為叻坡諸華商所喜購而本行每年所沽亦殊不鮮茲特為之錄佈倘諸君有意購者祈即玉臨選購為盼  
大英一千八百八十九年十一月廿八號  
大清光緒十五年十一月初六日  
明碼也洋行謹啟

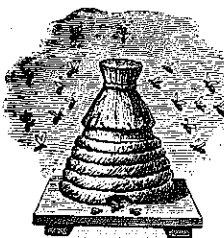


烏密酒發賣



啟者本行向由英國督辦各種美酒來叻發售久已遐邇馳名茲復由英新辦到顏爾士斗雲字號之狗頭標烏密酒到叻應店此酒香美異常不惟飲之可口且能保養精神調和血氣常飲令人不生疾病誠酒國中上品也諸君光顧應細看以上所列之狗頭標庶不致誤且價甚相宜倘諸君有欲酷飲者請至本行取用可也此佈  
大英一千八百八十八年八月十五號  
明碼也洋行啟

法國頂上蜂窠標萬蘭池酒出



啟者茲本公司親由法國督辦頂上好萬蘭池酒來叻發售其酒清香濃郁醇厚異常飲之誠可令人長血氣壯筋骨悅顏色妙美無窮今市上所有萬蘭池酒無有能出其右者誠佐饌中妙品也至此酒惟本公司一家沽出餘無別家出售諸君光顧請細認蜂窠標頭為記並細辨香味方不致誤價甚相宜倘有躉份之購者祈早至惠臨沽買是幸  
大英一千八百八十八年六月二十號  
大清光緒十四年五月十一日  
明碼也公司謹啟

蜜酒發售



啟者茲本行由歐洲辦到上等密酒來叻發售其酒甚佳茲將標頭印出諸君光顧祈為細認免致有誤倘有無恥之徒假冒本行鎖匙標者本行定必嚴為控究再此酒不能販往

加勝吧 三寶壟 泗里末 望加錫 檳榔嶼 日裡等處其他各埠均能運往並此佈聞  
大英一千八百八十六年十一月十八號  
明碼也洋行謹啟

聲明告白 ○啟者文山第二輪船向係托交本坡德盛號代理現在該船本號已取回自為經理不必更勞德盛代辦嗣後 諸君有附貨搭船者請至本號面商可也特此 聞 光緒十七年七月初二日 英一千八百九十一年八月六號 王家山脚謙盛號謹啟

退股聲明 ○啟者新嘉坡漆木街門牌第八號有生華記布路什貨生理原日 林克居 林和記合得生華五分刻下林克居林和記兩人志願別業願將名下生理拆出同請到公親 余 葉兩位老爺估算秉正明白應存股份銀項即日如數在公親面前交清倘異日有生意盈虧與林克居林和記兩人無涉至林克居林和記與 諸寶號數項來往者祈向他經手是問概與本號無干先此聲明免致後論 大清光緒十七年六月廿九日 大英一千八百九十一年八月三號 有生華記謹白

輪船常川往來各埠 ○啟者茲有堅固快捷輪船一艘名曰帶尾兒定於每禮拜二在叻啟行一次往麻六甲 烈申坡 吉龍 實蘭莪 直落安申 邦哥 卜為老 檳榔嶼 等處船中一號房位及艙位客位甚佳茲將一號房位價值登錄如左 計由叻往麻六甲收銀四元 列申坡收銀六元 吉龍收銀八元 實蘭莪收銀十一元 直落安申收銀十二元 邦哥收銀十五元 卜為老收銀十八元 檳城收銀二十元如係兩個月內仍由該船回叻則照價減收十八仙之數倘欲知其開行日期及一切詳細情形可至本行詢問便得特此佈 聞 大英一千八百九十一年五月十四號 莫實德洋行謹啟

招承餉碼示 ○大英欽命拿吉里士獎蘭參政使司 為招商承充餉碼事照得本轄內所屬各地烟酒賭當各碼均將屆期茲特出示招人接充為此示仰商民人等一體知悉承充此碼以三年為期由西來年正月一號起至一千八百九十四年十二月底止凡有人願承充各碼者可於西九月一號即華七月廿八日以前將稟投交本署及掛勝卑參政司署均無不可茲將各碼開列如左 一烟碼係在檳城地方沽賣 二烟碼係在淡濱及龜汝地方沽賣 三烟碼係在柔荷及因拿士地方沽賣 四烟碼係在嚴棉芝地方沽賣以上烟碼若沽生土與諸餉碼者每粒計銀廿四元莫 五酒碼係在 林堡 淡濱 龜汝 嚴棉芝 柔荷 因拿士等處地方沽賣 六賭碼及碼碼係在 林堡 淡濱 龜汝 嚴棉芝 柔荷 因拿士等處地方開設以上兩條或各地統承或各地分承均無不可 七賭碼當碼酒碼係在民難知即如呂模 染堡 打刺芝 干登 巴沙等處地方開設此碼或統承或分承亦無不可以上各碼如欲知其詳細情形者可至掛勝卑參政司署或淡濱巡理府署詢問便得至於各票取均由國家主裁不得執價高者得之說各宜踴躍有厚望焉此諭 大英一千八百九十一年六月廿五號 大清光緒十七年五月十九日 示

洋貨出售 ○啟者本行由歐洲辦到各貨甚多以便 諸君購用茲將各貨略登如左以備採擇焉計開 卑呂申及勿因拿密酒每箱計大樽四十八樽 英國下惹密酒每箱計小樽四十八樽 法國三星標萬蘭池酒每箱計十二樽 荷蘭仁酒每箱計十五樽 荷蘭水每箱計一百樽 意國華勿酒每箱計大樽十二樽 車釐酒及各色美酒每箱或十二樽或廿四樽 美國生菓每箱計廿四罐 各式餅乾每箱計一百罐 各色洋紗每捆計重四百磅 西國揀選大頭巾每箱計三百捲 花布每箱計一百二十疋 竹布每箱計二百疋 與國斜紋布每捆計二十疋 香粉每箱計五十匣 呂宋烟每箱或一百枝或二百枝 并有各項貨物甚多不能盡錄且貨皆精美價甚相宜 諸君有欲購用者請 移玉惠臨選沽為盼 大英一千八百九十一年六月十七號 巴直里灣底巴士公司謹啟

北慕娘招商承餉示 ○北慕娘輔政使司 為招商承餉事照得本境熬煮烟膏出口沽賣之碼刻欲招人承充此碼以八年為期如欲畧短其期者亦無不可為此示仰商民人等一體知悉爾等如有欲承斯役者可入稟至北慕娘督轅參贊或在叻入交然申洋行稟寄以憑國家選擇各宜踴躍慎無觀望特諭 大英一千八百九十一年四月十六號 大清光緒十七年三月初八日 示

代理香港火燭保險有限公司告白 ○啟者本行已承香港火燭保險有限公司總理人之命在叻與其代辦一切火燭保險各事宜凡叻地諸君有家業物件等欲買保險者請至本行寫字樓面商一切價甚相宜特此預聞向希 惠顧 大英一千八百九十一年五月十六號 光緒十六年四月初九日 牙直里洋行謹白

華英書籍減價出售 ○啟者鄭容階先生在前奉委出洋歷有年所想其博採方言鉛槧自富堪同中國學 憲衙內統理洋務事宜先生每於公事餘閒將其平日所有著述各書訂校而附之刊印一律告竣有心世務者購而熟讀之不特增廣識見實足以助其才力誠嘉惠後學之要笈也茲將各書目開列如左 計開英學初階每部銀六角 增訂華英字典每部銀五元半 英語彙腋初集每部銀一元半 英文成語字典每部銀六元半 英語彙腋二集每部銀二元 學習英文數字部每部銀一角 應酬寶笈每部銀二元 粵城廣報新聞紙每部銀八元 大清光緒十七年正月廿二日 大英一千八百九十一年三月二號 漆木街南興隆號謹啟

牙直里洋行謹白

憲衙內統理洋務事宜

御夫為盜 ○黃某園人也生長甲中而在暹羅營生十一日以前由暹來叻船解抵叻乃僱小舟在然申碼頭岸泊有第三百六十四號之馬車乘坐黃固携有衣箱一具因帶車中迨至東陵友人某甲之門黃金命俾車即入與友人又話俄頃而出則該車業已不知去向黃念箱內有洋銀百餘元及衣物等件尚為小事惟有地券甚多約值萬餘元之譜今竟為御夫所竊但其人之姓名住址既得而知猶幸車身及其面目尚可憶之不得已將此情形向暗探館報明即經總差飭諸暗探四處稽查果得是車牌號即往該車館中搜視則他無長物惟有一巾二條招黃認之果其所失但當日之車夫則已不知去向黃觀室內諸人并無該御夫在內因不欲妄為扳控直與總差言之總差即命黃先歸許即為之查究云

樹乳被竊 ○吉靈人下兒淡美向在爪亞街開設布店營生前數日有友由他埠來寄居該店友因携有樹乳五百七十担抵叻即寄於下兒淡美之棧迨至十三日已將其樹乳售與某西人詎出貨之時竟欠五十餘担之多四處找尋冥然無跡方擬往公庭報案詎未幾已有暗差至言頃獲有匪徒盜竊樹乳因被執獲不知為誰家之物云云下與方聞言趨往視之則果其所失也惟此樹乳所存有限茲欲再行查究故猶未將其送案云

墮水遇救 ○鴨加輪船於十三日泊於丹戎巴葛碼頭將欲返香江時附航寄貨者紛至沓來頗形擁擠旋有粵人甲乙二名共扛一箱至狀殊匆遽詎登船之際甲竟失足於墮水中幸乙卒持其箱得不至與之俱墮時乙即高呼救命幸該處膠拉油人甚眾多有熟於水性者聞人呼救乃有二人州與下水將甲救起雖不致命然遍體已受損傷矣時甲感兩膠拉油人拯救之恩因各酬以洋餅二枚而去

傷人繫獄 ○潮人王甲與其族人王乙同居於紅橋頭地方均以小販營生初十日偶因小故致相爭鬧甲欲執乙而毆時乙正持菜刀切菜見甲至即順以刀刃之遂傷甲胸甲乃鳴捕拘之已即往西醫院中調治迨至十五日甲傷已愈因對簿於公庭府尊訊畢判將乙監禁半年期滿釋放之時更覓保人署立保券一百元保其六個月不再滋生事故

閩督嚴批 ○廈門葉紳游通錢莊倒閉後歷經訪事人函告情由必詳必盡茲又補書前所未備者曰源通初稱滙項實祇被欠二十餘萬金至滙豐銀行之二十二萬元從商電報各局之官款數千兩均已由葉自行理楚勿勞地方官過問故照商電報各局及滙豐銀行仍由葉氏弟兄辦理本地商民被欠之款長勢不敢控呈維各票號專以放款為生茲被倒吞至其是之多勢必稟官追取非比本地商富既被吞其銀項猶反對以善言不敢遽赴有司衙門稟控蓋既慮官勢炎赫又恐遭其報復遺害無窮也茲各票號以在廈控告徒勞無功特會同閩廈各票局巡按督轅六月十六日奉制憲批示閩廈商賈無不聞而欣然頌頌憲之明並日月不徇情面不畏聲勢而被欠者為天理昭彰云茲特照錄批語曰閩廈商賈新泰源等稟批查前准將軍先後來咨廈門源通錢莊欠欠官商巨款均經檄該道督飭廈防同知嚴拘該號東到案先行查明稍詳詳請斤革將欠欠商民稟存勒限一並追辦在案茲聞來稟廈門錢莊一月內倒停至十六家之多尚復成何市面該道驕身任地方所司何事前飭將源通號東斤革追迫並未據遵辦且報顯係有意贖徇仰與泉承道立即督飭廈防同知嚴拘葉大鑪等正身到案分別詳革監追一面查封家產備抵奸佞誑騙至數十萬之多倘再延不嚴辦定將該道嚴以布庶察察黏單附發繳

邊城巨火 ○廣西太平府所屬德祥土州轄內那英街民人李春善家於二月初七日申刻不戒於火致兆焚如雲時烈燄飛騰李土知州銜急率土兵馳往撲救時值風狂火烈以致焚去民房 百零一間焚斃男女十餘名口糧器物不計其數事後李土知州查明發災戶口冊單稟知署太平府順道向觀察萬綠核飭備觀察赴關前各隘查防營操演得稟之下順道前往助明被災者多係赤貧之戶當即捐廉撫恤一面詳報撫憲馬六中丞不吝覆查德祥土州鄰近越南瘴苦邊氓遠罹火厄尤為可憫立飭善後總局籌撥銀款酌加撫恤毋任失所前藉摺入奏六月十三日奉 硃筆知道了即着飭屬妥為撫恤毋任失所欽此

錄王方伯粵城留州八首 ○茫茫宦海本無邊 一舸南來已九年 岫首殊慙羊叔子 壺頭猶憶馬文淵 薇香空灑三秋露 棠蔭百周難 粵天不敢求功却免過問心 聊可對清泉 ○幸越何年繫頸曾 畏懷威德兩難承 功臺湖蚌秋防急 註發未冬法人構費余奉檄督辦邊防 珠海魚龍夜氣蒸 三島扶桑經旅覽 千軍細柳賊師興 安棋十萬檣磨劍 赤手屠鯨惜未能 ○分茅銅柱重濛濛 雉堞塵勞畫越蒙 喜見茫茫珠布入平收 禹甸竹山長 翠桑春暖財官阜 燕麥秋高畝半荒 督率未能勤撫字 禱祠香火媿循良 ○陳某天教看浙山 最多海嶺負南冠 三年御李心先慰 註謂後京制軍 半載依劉夢亦安 註謂芝田中丞 季重文章欣徵賞 註謂清潮中丞 天教看浙山 最多海嶺負南冠 三年御

軍 平生慷慨論 知己長劍摩 陸日隱看 ○大澤同舟求共濟 勤劬鄙謝慰 心即慙 教撫翼 需丹旆 愧粵羔 裘詠素 絲官湖 梅花 應有 信 維 揚 芍 藥 便 成 詩 將 補 履 重 回 首 瞻 益 難 忘 集 衆 思 ○丹 荔 光 陰 感 逝 波 旬 宣 政 績 本 無 多 似 關 炎 徵 需 苒 驕 肯 許 驍 荒 長 尉 佗 衣 樹 未 培 新 建 柏 託 根 難 近 仲 荆 詞 昌 黎 為 香 云 稱 駟 龍 文 章 力 不 科 ○瀾 翰 何 曾 注 尺 露 海 雲 來 去 總 情 深 翠 寒 難 泯 三 農 怨 晴 雨 常 關 五 夜 心 寄 馬 政 期 除 稅 糶 牧 務 應 磨 劫 賊 騎 騎 帶 思 輸 低 首 操 防 日 百 吟 春 和 儂 指 五 羊 關 政 簡 移 風 媿 古 人 三 代 興 存 直 道 一 時 恩 怨 付 斯 民 蒼 符 可 許 消 魂 吹 黍 稻 看 化 雉 馴 駟 駟 對 擊 轅 隨 父 老 臨 歧 無 限 轉 腸 輪 辛 卯 六 月 清 泉 王 之 春 甫 稿

春和儂指五羊關政簡移風媿古人三代興存直道一時恩怨付斯民蒼符可許消魂吹黍稻看化雉馴駟駟對擊轅隨父老臨歧無限轉腸輪辛卯六月清泉王之春甫稿

輪船直往泗水埠 ○啟者本行有一號英旗堅固快捷輪船名蘭士律大有一千五百六十四噸已於西本月十五號即華本月十一日由香港開行定於十八日即能抵助泊於丹戎巴葛碼頭即於廿一日直往泗水埠并不經由他處至於船價格外相宜而所寄貨物亦必妥當照料 諸君有欲附貨搭客者請至本行面商特此佈聞  
大英一千八百九十一年八月二十號 大清光緒十七年七月十六日

牛乳袋出投 ○啟者茲定於西本月二十號即華本月十六日禮拜四上午十一點鐘在本館內拍賣牛乳袋并四捆此袋係由俄巴刺輪船載來雖受微潮惟尚并無礙用投定之後現銀交易即須將貨出清 諸君合意請屆期往為投買是荷  
大英一千八百九十一年八月十九號 巴越館主謹白

輪船開行日期 ○本號輪船往來各埠船期開列如左 在各埠往實叻日期 在實叻往麻六甲每逢禮拜一五日下午四點鐘開行 由麻六甲往芙蓉每逢禮拜二六日中午十一點鐘開行 由芙蓉往吉隆坡每逢禮拜二六日下午六點鐘開行 由各埠回實叻日期 由吉隆坡回芙蓉每逢禮拜一四日下午四點鐘開行 由芙蓉回麻六甲每逢禮拜二五日上午十點鐘開行 由麻六甲回實叻每逢禮拜二五日下午四點鐘開行 另有輪船在叻往麻六甲吉隆坡實叻年每逢禮拜五二點鐘開行特此佈聞 墊枋路頭豐源號謹白

蘇門答臘餉碼出投 ○啟者茲有蘇門答臘東方顏海各埠所有各項餉碼均將屆期係以一千八百九十二年一補為期另有一千八百九十二年一千八百九十四年三年之餉碼係照一千八百八十五年所定第一百六十七條及一千八百八十八年所定第一百四十二條之律於西九月一號即華七月廿八日禮拜二起至三號禮拜四止連日在英丹開投又西九月十號即華八月初八日禮拜四起至十二號禮拜六止連日在望加麗地方開投至於望加麗所有各碼除鴉片烟碼另行定期在英丹出投外所有各碼概於此期內開投而日理 蘇株巴刺 亞沙漢 納閣峇株等處之烟碼亦於是日開投并此佈告 一千八百九十一年八月十二號 署荷蘭駐叻總領事官斐呂利啟

自來火公司告白 ○啟者本公司由歐洲辦到各式自來火喉甚多其中結就字多以及一切花草之形均無不備其火較舊日所用者為大而其價亦較舊日所收者為廉以備 諸君中元普渡所需 諸君有欲惠顧者請至梧槽本局面商或至十庫街第六號門牌或小城皇后街第四十六號門牌士葛君處相商便得但本公司所有火喉以先至掛號者先為揀選 諸君有欲用火喉者祈為早臨面商為望特此佈聞 大清光緒十七年七月十一日 自來火公司司理人知吧頓謹白

啟者本班所演各劇數夜以來幸蒙 諸君一賞於無不極口稱譽茲本班定於本夜再將 劇目重新變換并有西人基路彌素擅大翻之戲更有一驢最稱善舞復有各式馬匹甚多在場配演殊可悅目怡神而西二十二號即華本月十八日禮拜六更演日戲由下午三點半鐘啟門四點鐘演劇所收價資仍如曩例惟童子則收半價 諸君有與祈早惠臨鑒諒為望 茲將入觀價目開列如左  
六椅官位各位收銀二元  
一號客位各位收銀一元五角  
二號客位收銀五角  
三號客位收銀二角半夜戲均照價收取并無折扣而二三號位并內有另設女座以備諸商賢眷到場觀劇  
大英一千八百九十一年八月十九號  
大清光緒十七年七月十五日 威士頓班司理勞末刺付人謹白



奇巧馬戲廣告  
啟者本班所演各劇數夜以來幸蒙 諸君一賞於無不極口稱譽茲本班定於本夜再將 劇目重新變換并有西人基路彌素擅大翻之戲更有一驢最稱善舞復有各式馬匹甚多在場配演殊可悅目怡神而西二十二號即華本月十八日禮拜六更演日戲由下午三點半鐘啟門四點鐘演劇所收價資仍如曩例惟童子則收半價 諸君有與祈早惠臨鑒諒為望 茲將入觀價目開列如左  
六椅官位各位收銀二元  
一號客位各位收銀一元五角  
二號客位收銀五角  
三號客位收銀二角半夜戲均照價收取并無折扣而二三號位并內有另設女座以備諸商賢眷到場觀劇  
大英一千八百九十一年八月十九號  
大清光緒十七年七月十五日 威士頓班司理勞末刺付人謹白

啟者因許山河許山明許山本在泉堂控告許山治之案經於西一千八百九十一年七月廿八號即華六月廿三日在泉堂訊定所有曾被已故許行雲拖欠諸債主可將其被欠詳細情形及有無担保及姓名店號等件列於一千八百九十一年西十月一號以前由信館粘貼印印實添紙交與許行雲掛沙人許山治之代理事務狀師高里查閱該狀師之寫字樓在土庫花園邊門牌第九號而此事於西十月三號即華九月初一日十一點鐘在泉署經歷司之寫字樓內查閱而諸債主若執有伴接物件亦須是日呈堂倘不列單前來係為自誤以後不得再為追問特此佈聞  
大英一千八百九十一年八月十二號  
大清光緒十七年七月初八日 泉署經歷司施伊華路兒謹白

頂受聲明 ○啟者星架坡架令橋脚門牌四十二號森茂號水帮板廠原係譚協和號 宋定廉 何安記 何同益堂 梁忠善堂 何敏慎堂 羅丹桂堂 陳良勳 吳銘溪 譚紀辰 何玉池 曾就賢堂 曾本源堂 黃啟富合股自丁亥年起開張先做水帮生意 繼至己丑年添做火鋸板廠茲因譚協和號 曾就賢堂 宋廷廉 曾本源堂等志圖別業特請陳天立翁 黃伯楚翁 梁耀雲翁 周贊廷翁四位公親駕臨將森茂號全盤生理賬項銀兩貨物家私當面核算清楚願將名下股份生意兌與何同益堂 黃啟富等承受訂期於本 禮拜內交易如各寶號有與森茂來往數目及揭借借對等項須早到對明乃歸新承人支理倘過期不到報明乃是自誤以後不得追討該生 意由七月初一日起乃歸新承人營業日後與隆與退股人無涉特此聲明以免後論  
大清光緒十七年七月十四日 森茂號退股人譚協和號 曾就賢堂 宋廷廉 曾本源堂 承股人何同益堂 黃啟富全白

輪船常川往來各埠開行告白 ○啟者茲有英國印慶輪船公司堅固快捷輪船一艘名亞士打大有四百八十二墩常川由叻開行 往來 麻六甲 列申坡 吉隆 直落安申 勞末 檳榔嶼各地每兩禮拜在叻開行一次茲定於西本月十六號即華本月十二日及 廿九號即華廿五日又西九月十二號即華八月初拾日以上各日均係由叻開行所有房位客艙均甚寬敞且俱潔淨船中概用電燈三號客 位均係二層艙且價甚相宜 諸君有欲附搭船者請至本公司面商是荷  
大英一千八百九十一年八月十五號 大清光緒十七年七月十一日 英國印度輪船公司駐叻代理人莫實得洋行謹白

萬里洞餉碼出投 ○啟者茲有萬里洞酒賭當及屠宰餉碼均將屆期其碼係由西一千八百九十二年起到一千八百九十四 年止三年為期餘餉則以西一千八百九十二年一年為期所有各碼均於西本年九月廿八號即華八月廿六日禮拜一開投 諸君有欲承 充此碼者請如期往投可也特此佈 聞 大英一千八百九十一年八月十四號 署荷國駐叻總領事官斐呂利謹啟

英玉求沽 ○啟者茲有新辦到頂上翡翠美玉二方一計長十八英寸闊二十英寸厚四英寸半一計長廿一英寸闊十二英寸厚四 英寸此二玉均屬異常珍貴且玉色甚佳連城之珍曾無多讓現在此玉藏於本館待價而沽 諸君有欲購買者請至土庫花園邊第五號門 牌本館內看閱便得特此佈 聞 大英一千八百九十一年八月十三號 吉靈館主謹白

坤甸等處餉碼出投 ○啟者茲有坤甸及其附近西慕娘之奧音巴華 蘭得 打讓 順雅甲 土加蘭那各地酒當及屠宰 賣肉餉碼均將屆期此碼係以一千八百九十二年一載為期定於西九月七號即華八月初五日禮拜一在坤甸開投 諸君有欲承充者請 如期往投可也 大英一千八百九十一年八月十二號 署荷國駐叻總領事官斐呂利謹啟

望加餉碼出投 ○啟者茲有荷屬望加地方之酒當賭碼將已屆期係由一千八百九十二年起算茲定於本年西九月廿六號即華 八月廿四日在文島出投 諸君有欲承充此碼者請如期往投可也特此佈 聞 大英一千八百九十一年八月十二號 署荷國駐叻總領事官斐呂利謹啟

亞齊餉碼出投 ○啟者茲有亞齊餉碼將及屆期所有賭當酒及宰猪稅餉碼均係一千八百九十二年一載為期 定於西九月廿五號即華八月廿三日禮拜五在居打刺惹開投而廿六號禮拜六復將鴉片碼及入口烟碼出投 諸君有欲承充此碼者請 如期往投可也特此佈 聞 大英一千八百九十一年八月十二號 署荷國駐叻總領事官斐呂利謹啟

名香發售 ○啟者本舖在閩馳名已久今分設本坡秘法監製閩廣各色名香自運福州玩物武彝岩茶蘇杭雜貨東洋器具罐罐 雲籍紙料糊筆徽墨名人法帖巧式洋烟筒等貨發售 諸君光顧祈到新嘉坡賭間口五代天宮門牌第五十四號便是茲擇定光緒十七年 七月初十日開張并此佈 告 大清光緒十七年七月初七日 大英一千八百九十一年八月十一號 福州福壽堂名香棧謹佈

芙蓉火車告白 ○啟者芙蓉火車現在已歸本公司承辦凡諸貨物由叻申坡往芙蓉及日理發者以此鐵路為最近且復最速而車 費亦復最廉另有火車係由叻申坡往施林萬者 諸君有欲搭車附貨甚屬相宜且司理人格外小心照料起落可無意外之虞至於載客之 車每日均有聯行其在叻申坡開行則定以下午四點鐘其在施林萬開行則定以上午七點鐘計此路有廿五英里之遙茲將客車價價列登 如左 一號客位每位收銀一元五角往返總計則每位收銀二元二角五分 二號客位每位收銀一元五角往返總計則每位收銀一元五角 三號客位每位收銀四角往返總計則每位收銀六角 包頭貨物係附客車前往者由一斤至五斤收銀五仙五斤以上至十斤收銀六仙其 在十斤以上者每多二斤則多收二仙 茲將貨車價價列登如左 米每担收銀二角五分 雜貨 油 椰子 胡椒 碩莪 碩莪粉以 及土產菓蔬等物每担收銀三角五分惟土油不在此內其餘貨物欲附載者請至本公司司理人處面議可也特此佈 聞 大英一千八百九十一年八月十號 大清光緒十七年七月初六日 芙蓉埠勿禮橋蘭士刺火車有限公司司理人吉里密蘭謹白

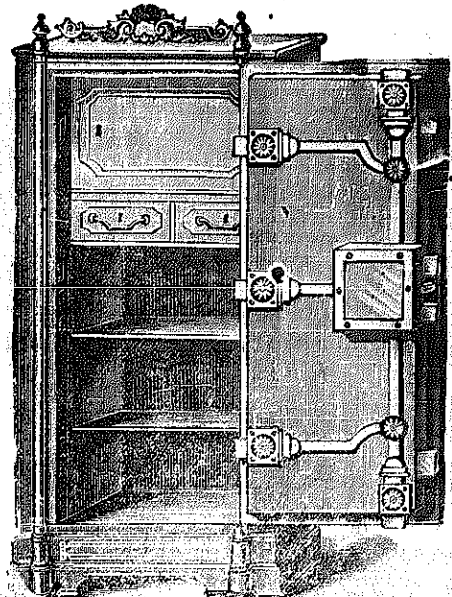
福州福壽堂名香棧謹佈

大英一千八百九十一年八月十號 大清光緒十七年七月初六日 芙蓉埠勿禮橋蘭士刺火車有限公司司理人吉里密蘭謹白

紅頭仔標萬蘭池酒出售

啟者本公司有店舖多間欲出稅與人  
茲將店舖開列如左 計開大貨棧一  
貨園坐落甘公麻六甲之甘明街第十號  
門牌 店舖二間坐落甘公麻六甲之  
棧加街第九號第十號十一號門牌 店舖  
一間坐落衣箱街第十七號門牌 大  
店屋二間坐落吉靈街第一百十七號第  
一百十八號門牌 店舖一間坐落牛  
舖車水戲園後街第四十四號門牌 店  
舖二間坐落小坡梧槽路第一百零八  
出號第一百十號門牌以上各舖租價甚  
相宜 購者有欲稅居者請至本公司  
實相商便妥謹此佈聞  
光緒十六年十二月初一日  
新嘉坡保險公司謹啟

售出櫥鐵



啟者本行所傳之海驛在本坡馳名  
已久素蒙 諸君購用無不盛稱其  
妙計此櫥之大小共有五等而價費  
最少亦在九十五元以上而此鐵櫥  
乃歐洲著名工師所製極為美善本  
坡所有西人齊習人以及作椒密生  
理諸華商多向本行購買以為貯銀  
之用因本行所沽者均用上等物料  
製造而成不惟能壯觀瞻且異常  
堅固無論火燒盜劫均保無虞實美  
價廉莫此為甚倘諸君有欲購此櫥  
以收藏重寶可至本行選閱是幸此  
佈 英一千八百九十年正月四號  
不殺呼峇公司即前  
加珍目至殺公司謹啟

啟者本公司所製之紅頭仔標萬蘭池酒馳名已久乃在歐  
洲名家所製自一千八百一十九年相傳至今已閱七十年之  
久而其酒收存有數十年方肯出而沽賣故其熱氣概已全消  
所以 諸君沽  
飲者均深獎譽  
在歐洲一帶各  
國之人無不喜  
飲此酒因其氣  
味清香遠勝於  
他酒故也是以  
本行特辦此酒  
來叻發售自此  
酒到叻而後凡  
沽飲者無不盛  
稱其美且此酒  
與本坡天氣甚  
屬合宜 諸翁  
賜顧祈細心辨  
認紅頭庄及以  
上所列各標頭  
并有來士古乙



售出酒池蘭萬標鐘金正



製造之法  
精妙異常  
酒味甚清  
以之蒸釀  
者皆為上  
等之料保  
無偽充之  
弊此酒若  
在本坡沽  
飲甚屬合  
宜且價亦  
甚廉 諸  
翁沽用須  
為留心辨  
認以防魚  
味之混因  
現在市上假冒者甚多  
如以上所黏各標頭無本行不殺呼峇華字者即為假貨幸勿為之  
購買本行有厚望焉  
大英一千八百八十九年十二月三號  
不殺呼峇即前加珍洋行謹啟

拿模只公司等西字為憑庶免為珠目之混是所切禱  
大英一千八百八十九年 拾二月三號

不殺呼峇即前加珍洋行謹啟

天

不殺呼峇即前加珍洋行謹啟