

大清光緒十七年

本館新開禮拜外日出一紙諸君賜閱本報者無論本埠外埠均可預致本館取閱如外埠賜閱加寄費可也每日早開刊送外復不惜工本從英國採辦釘書機各等件以待與各官商刊印各樣單件並有英國各等活字及各式花邊等延有西人專印工務其精所有中西文字均能刊印並有石版印字大小機器均用精工刊

第二千八百六十一號

申報

(號一廿第牌門口氣巴舊在設開館本)

印工緻納倫前延有文士書寫各體文字現由上海購到各種新式活字其書目另行刊佈所有各樣標其相宜本館所存來札原擇其有關世道人心者附登否亦須無礙於人而後始錄其有謬屬成文以及支離費解者概不刊報更須寫真爵里而後敢登但來稿登與不登均不能將原稿收回也 本館謹白

辛卯四月三十日

凡刊印告白第一日每一字一仙第二日以下每字半仙 大英一千八百九十一年六月六號禮拜六 凡刊印告白第一日每一字一仙第二日以下每字半仙

新到各種奇書發售 ○啟者本館近由上海姑蘇等處採買各種奇異新書及地輿圖誌等來叻發售其書或銅板木板鉛板石板均無不有且字畫詩書等項尤覺多有叻地未常經見者其有益於世道人心者實非鮮淺有非徒快耳目者比茲特以廉價出沽諒亦 諸君子所欲先睹為快者也所有各書目經已另列單張附呈鈞覽閱者鑒焉 本館告白

電報冊出售 ○啟者本館有電報簿冊出售字畫分明篇頁井井甚合於商家所用倘 諸君有欲購買者請至本館取閱甚相宜特此佈告 本館告白

論外洋出使領事各官宜通西語

凡人心之所欲言者必藉聲音以傳之以一人而論聲音之清濁輕重視乎其人之會聯會感者形如小葉在於結喉之上其旁有兩肉帶人之聲音出焉肉帶之緊而小者其音清而輕肉帶之大而緩者其聲重而濁以天下而論則聲音之清濁輕重視乎所生之地西北之地其聲多輕清東南之地其聲多重濁此其大較也天下之大無論何處百里即不同音相隔愈遠則其音愈殊故中國特設正音所以 天下之言而通天下之志也出仕者例必離本土若不諳正音則其地之風俗不能知其民之曲直不能判故不通正音者不得為官以其不殊瘡痍若離本土則一步不可行也西國各島皆不同音惟英荷則行之各埠無不通曉蓋通商之地以英為多故其語言可行於各國則西國之英語即猶中國之正音也中西未立和約以前雖有通商而習其語言者惟洋務商人不能不藉此以便交易若官場往來交涉事務無多有舌人以傳之不足處其扞格今則皇華之使柳往雪來而日各埠領事官隨時多設公使所以維持大局領事所以保護華商記曰禮從宜使從俗若不通其語言則彼此之情必有不畢畢達者矣嘗攷後魏北齊一書若孟威以解北語救在著作以備推訪筆以能通鮮卑語宣傳號令祖廷以解鮮卑語免罪復參相府劉世清以能通四裔語為當時第一後主命以突厥語翻海擊經以遺突厥可汗前見選 主寵絕羣僚蓋因時用言不得以成法拘也夫使臣之以言重也久矣春秋時列國聘問妙選行人專對賦詩見車鄰國往往壇坫言化以戈為玉帛即南北朝彼此交聘亦莫不以詞令為長通兩國之情結他邦之好非言辭不為功也今之出使大臣領事各官有不通其語言者夫以當時談論猶有彼此之誤會時差以毫釐謬以千里况一言契合則談談終日曲折無不達之情若有一土風之操鄉語之囑則話不投機往往草草敷衍遂不酬答其言不洽則其情亦疎此必然之理也以中國人自相談論猶且如此况外國乎由是言之事事藉人則言語輕重則誤會錯傳彼此易成齟齬即或極遠隨員必無此慮而當主賓酬應展轉通傳必亦自厭煩難而不能暢所欲言者何如素嫻西語直達其情使中外之交易為聯絡也或謂出使大臣非四品以上大員不能重其任西國語者平日非所習安得必其人而用之余謂領事各官選能通西語者若出使大臣則令四品以上大員如欲出使外洋先行學習西語然從自行註冊待補當遣時即在冊外有名者選之三數年後則出使者無不通曉西語之人矣夫必待其自行學習註冊何也蓋語言之道其易學者不數月間便可略通應酬其難學者即引而置之外島數年其不能西語猶是也大抵其人聲音輕清者易學其過於濁者難學強之使習不能也今西國駐中使臣及通商各地領事無不通中國正音者而中國之涉其地者必藉人以傳非所以軍中國也不諳西語而使出洋猶不諳正音而使為官欲其稱職不亦難哉

諭旨恭錄

○四月十四日奉 上諭祥麟著補授倉場侍郎許應騫著調補倉場侍郎欽此同日奉 上諭善聯著調補奉天奉錦山海道兼按察使銜欽此同日奉 上諭看部奏遵旨嚴議處分一摺倉場侍郎鄭興前游戶川均著照部議即行革職欽此同日奉 上諭稽查太平倉御史王會英奏倉庫不戒於火據實奏聞一摺據稱本月十一日夜間太平倉倉廩突然火起延燒盈字廩當即撲滅業將花戶交坊吏督飭勸懲並監督應否交部議處請旨辦理等語現當整頓倉務之際太平倉突然火起焚燒廩屋其中顯有情弊亟應澈底根究以期水落石出所有該倉花戶人等即着交刑部嚴行審訊務得確情按律懲辦監督明杜庭漢著先行交部分別議處欽此

售出酒蜜



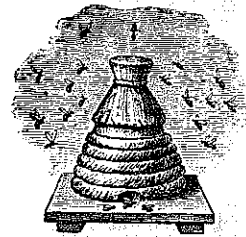
啟者茲本行由歐洲辦到上等密酒來
助發售其酒甚佳茲將標頭印出請
君光顧所為細認免致有誤倘有無恥
之徒假冒本行鎖匙標者本行定必嚴
為控究再此酒不能販往
加勝吧 三寶壟 泗里末
望加錫 檳榔嶼 日裡等處其
他各埠均能運往並此佈聞
大英一千八百八十六年十一月十
八號 明嗎也洋行謹啟

賣發酒密烏



啟者本行向由英國督辦各
種美酒來助發售久已遐邇
馳名茲復由英新辦到顏爾
士斗雲字號之狗頭標烏密
酒到助應店此酒香奕異常
不惟飲之可口且能保養精
神調和血氣常飲令人不生
疾病誠酒國中上品也 諸
君光顧應細看以上所列之
狗頭標庶不致誤且價甚相
宜倘 諸君有欲酷飲者請
至本行取用可也此佈
大英一千八百八十八年八
月十五號 明嗎也洋行啟

售出酒池蘭荳標蜂上頂國法



啟者茲本公司親由法國督辦頂上
好萬蘭池酒來助發售其酒清香濃郁
醇厚異常飲之誠可令人長血氣壯筋
骨悅顏色妙矣無窮今市上所有萬蘭
池酒無有能出其右者誠佐饌中妙品
也至此酒惟本公司一家沽出餘無別
家出售 諸君光顧請細認蜂窠標頭
為記並細辨香味方不致誤價甚相宜
倘有躑份之躑者請早至 與嗎沽買
是幸
大英一千八百八十八年六月二十號
大清光緒十四年五月十一日
明嗎也公司謹啟

賣出品三

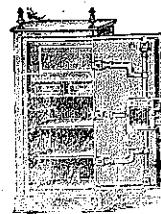


啟者本行督辦歐洲馳名三品洋酒來助發售
其酒係白頭款式發售有年沽飲 諸君莫不
稱其香奕奈近有無恥之徒假冒本庄三品酒
款式以圖魚目混珠情殊可恨嗣後 諸君沽
買本行白頭三品酒者請細認本號招牌之內
有小紙包頭計其字號並坡標明嗎也公司者
始無伴若此字樣即屬偽冒請為細認特此佈
聞 大清光緒十一年十一月初四日
大英一千八百八十五年十二月十九號
明嗎也公司謹啟

售發櫥鐵名馳



嘗思養生之道所最要者則惟飲薄其大則惟銀兩然必須有以善藏始無意外
此本行鐵櫥所以為 諸君之所共賞也啟者本行所賣之鐵櫥久已馳名於東
方一帶而於叻坡則聲名尤著至本行沽賣此等鐵櫥已有三十年之久其製甚
為堅固保能避火且其匙鑰甚妙斷非盜賊等所能開計其櫥全身均用鐵製無
雜成並以木料且諸櫥自前至今均為一式堅固並無
有優劣之分至於各櫥大小
不一而價值則約一百元至
四百元凡用之者可保其不
礙焚燒即火災亦無所損本
行之鐵櫥實為叻坡諸華商
所喜購而本行每年所沽亦殊不鮮茲特為之錄佈倘
諸君有意願者祈即玉臨選購為盼
大英一千八百八十九年十一月廿八號
大清光緒十五年十一月初六日



明嗎也洋行謹啟

輪船常川往來各埠 ○啟者茲有堅固快捷輪船一艘名曰亞尼定於每禮拜二在叻啟行一次往麻六甲 列申坡 吉龍 實
蘭莪 直落安中 邦哥 卜為老 檳榔嶼 等處船中一號房位及艙位客位甚佳茲將一號房位價值登錄如左 計由叻往麻六甲收
銀四元 列申坡收銀六元 吉龍收銀八元 實蘭莪收銀十一元 直落安中收銀十二元 邦哥收銀十五元 卜為老收銀十八元
檳城收銀二十元如係兩個月內仍由該船回叻則照價減收十八仙之數倘欲知其開行日期及一切詳細情形可至本行詢問便得特此佈
聞 大英一千八百九拾一年五月十四號 莫實德洋行謹啟

啟者本行由歐洲購到各款
時鏢來印發售其鏢金銀鋼質
等類無不有之計此金鏢之價
每枚由廿五元至一百五十元
銀鏢之價則每枚由三元至
十元鋼鏢之價每枚由二元至
十元並有石面時鏢每具價銀
六元另有時鏢每具價銀由二
元至二元五角又八日鍊之時
鐘每具價銀由四元至十元更
有各款金器甚多不能備錄
諸君合意祈早 玉臨選購是
荷此佈
大英一千八百九十年十一月
十號
大清光緒十六年九月十八日
模申公司謹啟

1882 GRAND VIN SUPERIEUR 1882
PREMIER CRU
Cecile Hardier
Cuvée de Reserve

設買
可新
坡

BEHR & CO SINGAPORE
Sole Importers for Straits Settlements and Netherland's India
啟者本
公司由歐
洲辦到頂
上三品酒
甚多其味
甚佳且價
亦相宜茲
將此酒標
式附登報
中諸君
購而飲之
細辨香味
方知此言
之不謬也
特此佈
售 出 酒 池 蘭 萬



啟者以上標頭所列之星標萬蘭池酒
香味甘濃滋味極美香飲之不惟不醉且
可娛心養
顏其益莫
能殫述茲
本公司特
由歐洲辦
到來叻應
沽 諸君
賜顧祈請
認明以上
所列標頭
為記庶免
有誤特此
佈 聞
大英一千八百九十年九月二十號
綴買公司謹啟
啟者本
館欲延請
書寫石版
字人一名
其人須精
於楷行兩
法方能合
用倘能兼
工篆隸以
及宋體各
字者尤佳
倘有欲就
席者請至
本館面商
為望
本館謹啟

RIGAND'S KANAGA WATER.
列爾干那芽花露水 ○此水係以干那芽花
所製其花出自日本國中香冠凡卉乃列爾君
在日本探採回法京製成此水以故其香甚
之而其用亦甚善如皮膚有嫩裂等病抹此香
水固能愈痊亦可辟蚊口之毒氣以此香水和
水盥洗固能令人肌膚嫩滑顏色光潤且能解
不生本藥房製成此種花露水銷流已久遐邇
傳揚不料近有德商仿照本藥房所造此水以
圖射利其質氣味遠遜過隔霄壤 諸君有欲
買此水者請看以下所列第一款之西字標頭
本藥房所用製此水之樽係有浮西字標如
下所列第二款之西字標頭列爾公司之
標如標各均有細書號據始為真貨否則係為
混冒倘祈慎鑒至於各式人等有欲買本藥房
花露水或由外處運來或在本坡發售一經本
藥房查出定必嚴行控究至在本藥房之花露水
標頭新嘉坡藥房麥加君代售並未領枝別處
標頭新嘉坡藥房麥加君代售並未領枝別處
標頭新嘉坡藥房麥加君代售並未領枝別處

'KANAGA DEPOSE' 4430.

MORRHUOL.
模好為解毒丸藥丸
○此丸治諸虛損吐
血花柳毒瘡毒瘡時喘
目痛重舌等症其效如
神且能解毒毒並且能
調和營衛保養精神現
在法英美各國醫士所
用花柳取毒之藥均用
此丸無不奏到病除立
見春回若服此丸須須
熱飲魚肝油之法要緩
緩吞下必於用飯時吞
吞以背腹法此丸有以
樽裝每樽一百粒
珍製新嘉坡藥房麥加
君處代售佈
大英十一月八號

SANTAL MIDY,
L. L. BRY'S SANDAL OIL CAPSULES.
檀香油藥丸 ○此藥
係製成油質以薄皮一
重裹作粒形以便易吞
而其味甘香能治花柳
淫毒白濁白帶淋瀝一
等症如症候甚重服
之立止而服後須將
二三粒見其效在服
過重者必每日吞食
六次每次吞食二粒至
痊愈後 宜再吞食十
粒能消除後患永絕根
株且食此藥時宜戒色
愈愈愈愈愈愈愈愈
幸勿自誤致誤藥交之
不勝也現此藥製文新
嘉坡藥房麥加君處代
售此佈

浮律如 是藥糖 ○此
藥糖係採鮮果之汁加以
藥料和製成塊略如糖
氣味甘且其味甚佳較
藥水日無難男婦老幼
均能食之且其味有如
菓最為適口尤為小兒
愛其藥力均能治肚太
多且百病皆能治大不
通現珍血脈血毒以及
廣級發等症飲之亦可
血行滯且能令臟腑潔
痼疾立除但飲之法宜
臨睡時飲一二粒至
早晨身熱爽快此藥
既交新嘉坡藥房麥加
君處代售此佈

近峰嶺而過賊與格鬥勢漸不支斃賊十三名餘匪被拘搜賊舟見救生艇中之水手手足被縛置於艙下從而釋之偕同戰艦云信息所言如其後被拘之賊如何辦理則不得而知

概騙宜防

○前日巡理府提訊私改載紙之案一則探訪人曉情回報竊觀此事不免疑竇甚多故未便為之濫登乃經探訪人再細詳查始知其中委有無窮情節在焉查此案原告為本坡豐源號被告為牛車水義生日本洋貨店之工伴二人緣此二伴於廿六日持有載紙一張至豐源號中詢問其載紙內書牛油二十箱錫錠三十五條為豐源號之伴盜竊此係偽單以二十箱土油之土字改為牛字并加入錫錠一款而此紙係付往甲地者又復改為叻地豐源店伴既查悉其偽因將義生之伴執獲送交府案以上皆此案之大略情形也因查此事緣起之由先是廿五日有一人年約三十餘口操閩籍土音至本坡胡南生號內自稱名曰伍德係由白蠟來叻欲購東洋車二百餘輛等詞南生號以向無是貨因直覆之并薦其往義生號購辦伍遂至義生號內亦如前說坐談移時乃去并約以明日復來迨至廿六日果復至義生店中與議車價業已成議義生店伴因向其取定伍日無傷吾有載紙一張係錫錠牛油等物乃託豐源號某輪船寄吾擬將此載紙託實將貨起出即由寶號代為沽賣以易貨并欲託寶號火柴等物若干俾吾帶回白蠟地方嗣後彼此寄貨源交易如何店人聞語又覺生疑因婉謝屬生理恒情故亦信而不疑伍復曰吾有粵幣二元之資以充雜費他日在貨價扣除也編店伴以此船屬細事因取錫錠二元與之并飭伴二人偕伍同至豐源號內詢問其載紙委有假貨寄助不伍即欣然往既至則囑義生兩伴先入已即乘間而逃矣迨豐源號查悉其偽因將義生店伴執獲時義生東主聞耗即將兩伴押出一面至豐源號詢問至是始知其誤蓋豐源與義生兩號常有交易彼此互取貨物往來已久并無嫌忌則何至有冒騙之事因細詢其始知係被騙人所騙現聞兩號業已在外調停似此訟案可以無須糾結矣又聞該匪於前數日曾以載紙至鐵甲橋頭廣生號號內亦如欺騙義生之法欲取衣裳等物甚多幸該號尚未墮其計中噫叻地有此等棍徒亦貿易場中所宜知悉者也現聞義生號因此一事心不能甘業已賞格高懸欲以圖求該匪矣

查察認真

○本坡巡捕官里葛君抵任以來頗覺留政事因念各段差錯未悉否有整飭遂於廿九日微服出巡至丹戎巴葛差館中查視該館辦事無一識里君之面者見君微服而至猶以為閒人偶到不知為巡捕官也以致漫不為首嗣里君見此情形知詳盡之廢弛立傳該館第十六號二號差自至大加申飭至是知為巡捕官驚伏不遑里君因訓飭再三而後去

領婚錄正

○昨報桃夭詩詠一則言保良局女子林大妹與陸姓為妻一事茲查得實新郎并非姓陸係為陸姓名曰火生現尚有父在堂父名亞盛齊喬梓均在海山街尾伴縫衣生理其聘財林大妹也聘物頗豐而所置之首飾衣裳亦覺事畢用妥歷來到局領婚諸人猶以路為禱儀最備云

瑣屑案案

○廿九日巡理府堂提訊閩人陳高倫攬車牌之案緣陳於是早四點餘鐘時在小坡馬禮街閩人葉和與手車館內偷攬車牌二具為葉所覺鳴捕將其執獲送案訊定後判將該犯監禁兩月同日復訊粵人郭亞斗私烟之案翻係於廿八早在丹戎巴葛路為巡丁執獲所攬私烟約值一百五十元之多查該犯者已犯私烟案一次故是日府尊判訊照例科斷應罰被告銀一百元無銀監禁廿一日惟郭前已犯有私烟案一次今復再犯自應從重示懲因判增監兩月示儆同日復訊打架案一起案內之犯計共廿三名皆潮籍人均以駕駛小艇為業因廿八晚在十八間港傍聚眾鬥毆為差所獲是日提訊畢以內有一人係屬車外牽連因命將其省釋其餘四名者各覓保人署立保券廿五元保其三個月不再滋生事故

凶占脫輻

○閩人蔡亞棟前由華海博其髮妻陳氏抵叻因在打石街以木工為業所得之資頗濟俯蓄惟蔡之與婦其平日果能魚水克諧與否均非外人所得而知乃不意於廿九日竟以出妻事聞嗣其婦被逐情有不甘因往護憲案前報訴懇為作主護衛俯如所請擬傳該夫到案詢問然後定奪焉查該婦被逐之由據該婦向護憲所訴云事緣於廿八日蔡以家中之物失去究不知何誰作盜嗣以庭闈內地又無外人踪跡所至遂疑該婦偷兒伎倆因勒該婦將失物交還惟婦以並無所獲故不能將失物交出蔡遂恨之入骨即將婦斥逐以伸其憤等因而究之孰是孰非且復破綻能否圓端俟護憲訊明後再行續錄

轉事綴錄

○月之九日潮之澄邑地方颶風大作雷電震驚屋瓦飄搖轉而至揭其於沿海一帶鄉落屋宇為之傾頹樹木為之拔倒風勢之惡實為向來所未聞所可異者揭邑地方其於某山之中向有攻亭一座係為以石築成是日颶風作惡竟有將該亭之石而飄至數里之外然則其風勢之烈可想而知事後居民察覺莫不嘖嘖稱異咸以為風姨之力真有不可測度者然至翌日有客自潮郡而抵於揭者多有詢其郡中風雨若何而該客則謂郡中天氣如恒並無風雨由此觀之揭距潮郡相去不過數十里之間耳而天地之變態頓覺懸殊豈非尤為可異哉統計是役颶風所過民房草木均被所毀而人幸無所傷抑亦不幸中尚有幸也○揭邑地方向多匪徒督率惟經方軍門查辦積匪而後宵小之徒知所戒懼惡風遂因而稍斂近有惡少名大相者其姓氏則已忘之矣聞大相向係在大鵬協營充當勇丁稽生平惡跡頗覺甚

多近忽為林總及察覺即將該勇革去而大相猶不知自愛依然率性妄行肆其魚肉且於女尼庵內猶欲汚其清節苟不當意事有其於者
鶴焚琴尼庵不堪其虐因向某紳哭訴故其紳怒其作惡遂向地方官稟請為之密控乃蒙飭差緝獲現已審明按律嚴辦而大相遂繫於獄焉
○汕頭潮潮仙北一帶海坪沙積之區向歸金山書院所管業刻聞該院董事等擬將海坪與築別墅及臺榭陂池以為該院文人時作遊樂
地現已相厥陰陽經畫已定惟尚未鳩工興作也查該院紳董係為戴謝院許四姓云

小洋利賜 ○台北園法之曠較他省為尤甚每一洋峽易制錢僅九百文市錢則一千三百文小錢則一千四百至二千文不等奸商
把持牢不可破制錢日少周轉為難以致白物昂貴市面失色利經大府委員向香港購回對開四開八開等小洋錢二十餘萬發由協和信
滙兌局交市行用既可使制錢之流通日可飽自備之機用意良法美無以過之且民間利其便於携取而市面交易又無虧折以是踴躍爭購
未及兩月早已不翼而飛大有應接不暇之勢故告有司既知其利在斯民局不再推而增之也

廣西火災 ○廣西梧州府蒼梧縣城外某地方於二月初間居民不戒於火陸兆焚如頃刻烟燄冲天勢不可遏地方文武聞信馳往
設法救援奈該處民居率用竹木結構架板成屋又值西北風狂吼致房屋蟬聯火起幸設法拆救火道並用水龍竭力灌注始行止熄計焚去
舖店民房二百數十間之多帶物件甚夥前被傷焚斃男婦數人該地方官立即捐資撫恤並將災情稟上憲桂撫得報後立飭司撥銀一
千金解往災區並飭該地方官妥為接濟被災各戶分別賑恤毋任流離失所等情現經馬大中丞將此事馳陳嗣座矣

海茶續信 ○九江訪事人來信云今年頭番紅茶漢口開辦價目傳聞日盛一日遂致各山茶販舍近就遠趨之若鶩在九江出售者
寥寥茲將連日海市開盤茶數列後以供眾覽三月廿七日天裕洋行天馨二五七三三十五箱價四十四兩零五錢廿九日天裕洋行買若茅二
五箱價四十一兩兩瑞芽一百四十六箱價四十四兩協和洋行買和馨二五箱價一百六十五箱價四十四兩公馨二五箱價一百六十六箱價四十二兩
五月初一日天裕洋行買瑞馨二五箱價一百八十五箱價三十四兩二錢五錢香二五箱價一百八十二箱價三十六兩瑞香二五箱價一百九十九
五箱價三十五兩初二日天裕洋行買魁芽二五箱價一百六十七箱價三十五兩以後數日並未開盤均往漢口出售

欽工乘紀 ○京師貢院坐落崇文門內東單牌樓水磨胡同去夏大雨連綿院內號舍固多滲漏兼有坍塌之處本年舉行辛卯正科
鄉試理宜先期修理經 欽派承修大臣徐蔭軒中堂納燕甫少司農傳諭司員督飭與興隆恒和天恩各木廠官商人等採買灰料擇吉開
工又欽天監術者亦因去夏雨水過多有傾圮之慮經工部奏蒙 恩准修理日昨傳諭司員督飭祥茂茂盛各木廠官商人等鳩工庀材即
日興修

招承工役 ○啟者現有東陵營房及有屋宇之亞格上蓋蓋欲為重建茲特招人承充此役所蓋之處約有廿萬丁方英尺之多特此
通知如有願承斯役者可於西本月十三號即華五月初七日以前除禮拜外每日由上午十點鐘起至下午四點鐘止均可入票投交本寫字
樓以憑選擇不得執價低者得之說至於此票之格式紙現存本寫字樓內欲入票者可到取領每紙計費一角倘欲知其詳細者即至本寫字
樓面詢可也特此佈 聞 大英一千八百九十一年六月三號 大清光緒十七年四月廿七日 營造司下力然打謹白

代權遺業 ○啟者已故華商郭某福之遺業現在已歸本司代理特此通知凡諸人等如有被郭某福所欠或欠郭某福之項者可於
西七月六號即華六月初一日以前將其欠單以及作按之物并債主之姓名住址因何致欠及欠到郭某福債項各情開列清單送交本司案
前以便分還各數倘逾期不到報明係為自誤嗣後不得復為追討特此聲明
大英一千八百九十一年六月五號 大清光緒十七年四月廿九日 泉發經理司岩路宜謹啟

輪船往加刺巴 ○啟者本行有堅固快捷輪船一艘名曰買修芝亞定期於西本月六號即華本月三十日由叻啟行往加刺巴
地方 諸君有欲搭船附貨者請至本行面商是荷 大英一千八百九十一年六月五號 代理荷蘭輪船公司亞但地利士洋行謹白

各立門戶 ○啟者余向在蒙父乙羽因谷狀師處協理一切訟務茲余已出而自立門戶在麻六甲街吉靈分館之隣第二十九號門
牌創設寫字樓倘 諸君有就教者請移玉到本寫字樓面商為望
大英一千八百九十一年五月十一號 大清光緒十七年四月初四日 乙羽因老蘭谷狀師謹白


碼兩油出售 ○啟者本號常有一號雙標點仔勝迎嗎爾油出售價甚相宜且甚光潔并可速乾復能耐久其價每斤零兌八角半如
買成箱者每箱兌銀一十八元 諸商光顧可到老吧虱門牌第四十八號恒茂茂內面商可也此佈
大清光緒十七年四月初九日 恒茂茂謹啟

大清光緒十七年四月初九日

聽尋失物 ○啟者余於西本月四號即華去月廿六日禮拜一在小東陵之烏節路遺失歐洲所製之赤皮箱一具此箱已經半舊箱身長約一尺三四寸闊約一尺高約五六寸之間箱面有耳可以牽挽并寫有西字列明其號箱內係載往來函札及鑰匙等并無重物此箱若係他人檢去并無所用茲特高懸賞格倘 四方君子有檢得此箱者求即送回叻報館東主或交莫實得洋行之買辦人查看無訛即酬花紅銀五十元决不食言此帖是實 茲并將箱面所書西字列明 J. FINLAYSON.
大英一千八百九十一年五月十五號 大清光緒十七年四月初八日 謹啟

胡椒園出售 ○啟者茲有胡椒園一所坐落邦俄路該園所種之椒共一萬九千五百株其樹約植二年至四年之久另有菓于甚多均甚佳美欲出售與人如有欲知其詳細情形者可至寶籠岡之智刺花牙地方向其司事人詢問或至本洋行詢問亦得特此佈聞
大英一千八百九十一年五月十五號 牙直里洋行謹白

賽花會啟 ○啟者叻地本年賽花之會已經議定於西六月十九二十號即華五月十三十四日舉行特此預聞凡有名花欲往會中相賽者請如期 惠臨可也 大英一千八百九十一年四月廿九號 大清光緒十七年三月廿一日 賽花會董事乙治因列里謹啟

再復聲明

啟者去年冬間本行所代理之歐洲納流因埃宜利美洋行曾在本坡皇堂控告新萬吉號係緣該號所沽不潔酒其所黏貼標頭字樣及樽頂所用鉛印皆與該洋行所沽之酒無異實屬有心假冒以真魚目混珠業蒙 皇憲允准飭該號嗣後不得復用該洋行所用標頭字樣以免土商為之誤認不料該號心懷不軌射利奔圖而於所沽之不潔酒仍復假冒該洋行之標頭字樣以故控之於案於去月二十九日經官提訊實判將該號主人嚴禁示儆是以將此情形復登諸報端嗣後 諸君有購此酒務宜細辨至他號之沽此酒者亦不得假冒該洋行標頭字樣倘有違者定必嚴行控究重罰典各宜慎旃勿謂言之不預也此佈
大英一千八百九十一年四月十八號 光緒十七年三月初十日 納流因埃宜利美公司代理人牙直里洋行謹啟

北慕娘招商承餉示 ○北慕娘輔政使司 為招商承餉事照得本境熬煮烟膏出口沽賣之碼頭欲招人承充此碼以八年為期如欲畧短其期者亦無不可為此示仰商民人等一體知悉爾等如有欲承斯役者可入票至北慕娘督轅參贊或在叻入交然申洋行彙寄以憑國家選擇各宜踴躍慎無觀望特諭 大英一千八百九十一年四月十六號 大清光緒十七年三月初八日 示

代理香港火燭保險有限公司告白 ○啟者本行已承香港火燭保險有限公司總理人之命在叻與其代理一切火燭保險各事宜凡叻地諸君有家業物件等欲買保險者請至本行寫字樓面商一切價甚相宜特此預聞尚希 惠顧
大英一千八百九十一年二月十六號 光緒十六年正月初八日 牙直里洋行謹白

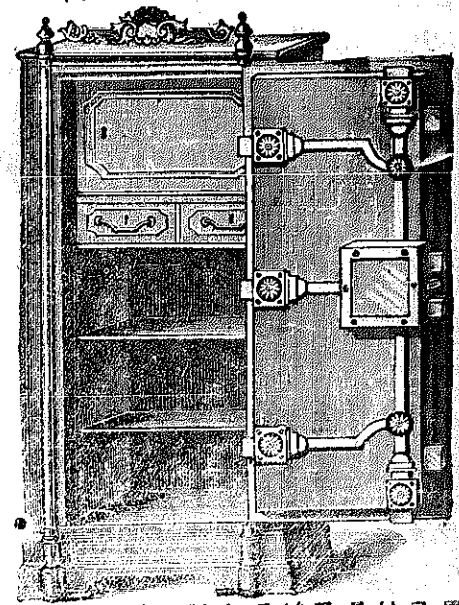
懸賞 立賞格人 苑生號有被李慶鏞李慶吉去英銀八萬餘元他乃創有與裕號生理在老爺宮邊店中桌椅銅器玩物甚多約值銀千餘元今移徙僅閱數月諸物十無一二令人無從索解又李慶鏞李慶吉置有金銀器噐器不計其數茲特高懸賞格與 諸君約倘有知其提出搬出寄頓之處或知其有與人暗作生理或明買各公司股份及暗插各項生理股份或買有地段或建有屋宇或將銀項捏作他人名字出借或買有房屋假託別人名號無論在本坡或麻六甲 檳榔嶼 上海 昔仔我 吉龍 日裡 曼華 那律 柔佛 大小白蠟 柯勝潤勃 仙那簡 實勝越 峇株巴葛 勿里洞 汶島 網略 呂宋 泗里末 加勝吧 望加錫 碩埠 巨港 峇眼 廖內 汝樓 吉雙 那義寺冥難 四雅於戎 井里汶 吧筋 而汝武 望加麗 峇釐 寧宜 芙蓉 巴東 亞齊 三寶龍暨各屬州府者祈到本號報明當堂書立約字一紙詳細批明以杜複雜而防藉言俟查明確實追回抵償之後願從厚給賞以酬其勞至遠近各色人等凡有金銀銅噐等器及產家器賣與李慶鏞李慶吉以及將股份物業代為暗典於人或將金銀銅噐各器代為兌出均祈前來報知如果証據顯然本號亦當酌給花紅此帖是實決不食言幸勿遲疑是所切盼
大清光緒十六年庚寅十二月十二日 苑生公司章芳琳謹白

知 華英書籍減價出售 ○啟者鄭容階先生在前奉委出洋歷有年所想且博探方言鉛槧自富堪同中國粵 憲衙內統理洋務事宜先生每於公事餘閒將其平日所有著述各書訂校而附之刊印一律告竣有心世務者購而熟讀之不特增廣識見實足以助其才力誠嘉惠後學之要及也茲將各書目開列如左 計開英學初階每部銀六角 增訂華英字典每部銀五元半 英語彙腋初集每部銀一元半 英文成語字典每部銀六元半 英語彙腋二集每部銀二元 學習英文數字每部銀一角 應酬寶笈每部銀二元 粵城廣報新誌紙每部銀八元 大清光緒十七年正月廿二日 大英一千八百九十一年三月二號 漆木街南興隆號謹啟

紅頭危仔標萬蘭池酒出售

啟者本公司有店舖多間欲出批與人
茲將店舖開列如左 計開大貨棧一
貨園坐落甘公麻六甲之甘明街第十號
門牌 店舖二間坐落甘公麻六甲之
橫加街第九號第十號十一號門牌 店舖
一間坐落衣箱街第十七號門牌 大
店屋二間坐落吉靈街第一百十七號第
一百十八號門牌 店舖一間坐落牛
舖車水戲園後街第四十四號門牌 店
舖二間坐落小坡梧槽路第一百零八
出號第一百十號門牌以上各舖租價甚
相宜 購者有欲稅居者請至本公司
買相商便妥謹此佈聞
光緒十六年十二月初一日
新嘉坡保險公司謹啟

鐵櫥出售



啟者本行所售之鐵櫥在本坡馳名
已久素蒙 諸君購用無不盛稱其
妙計此櫥之大小共有五等而價費
最少亦在九十五元以上而此鐵櫥
乃歐洲著名工師所製極極美善本
坡所有西人齊習人以及作椒密生
理諸華商多向本行購買以為貯財
之用因本行所沽者均用上等物料
製造而成不惟能壯觀瞻且其富
堅固無論火燒盜劫均保無虞實美
價廉莫此為甚倘諸君有欲購此
以收藏重寶可至本行選閱是幸此
佈 英一千八百九十年正月四號
不殺呼魯公司即前
加珍目至殺公司謹啟

啟者本公司所製之紅頭危仔標萬蘭池酒馳名已久乃在歐
洲名家所製自一千八百一十九年相傳至今已閱七十年之
久而其酒收存有數十年方肯出而沽賣故其熱氣概已全消
所以 諸君沾
飲者均深獎譽
在歐洲一帶各
國之人無不喜
飲此酒因其氣
味清香遠勝於
他酒故也是以
本行特辦此酒
來叻發售自此
酒到叻而後凡
沾飲者無不盛
稱其美且此酒
與本坡天氣甚
屬合宜 諸翁
賜顧祈細心辨
認紅頭庄及以
上所列各標頭
并有來士古乙



正金鐘標萬蘭池酒出售



啟者本公司所督辦正金花鐘標萬蘭池酒久已馳名叻地華藉諸
君子均喜用之現已議定與本坡酒公司包辦以應客沽凡 諸翁
有欲客購者請至酒公司沽買便得如買成起以便配往外處者仍
可至本行沽買至此佈
製造之法
精妙異常
酒味甚清
以之蒸釀
者皆為上
等之料保
無偽充之
弊此酒若
在本坡沽
飲甚為宜
宜且價亦
甚廉 諸
翁沽用須
為留心辨
認以防魚
珠之混因
現在市上假冒者甚多
如以上所黏各標頭無本行不殺呼魯華字者即為假貨幸勿為之
購買本行有厚幸焉 大英一千八百八十九年十二月三號
不殺呼魯公司即前加珍目洋行謹啟

新嘉坡五坡嘉新
嘉祖家頂上美酒
不殺呼魯公司
此酒發售處
認明印

拿模只公司等西字為憑庶免為珠目之混是所切禱
大英一千八百八拾九年 拾二月三號

不殺呼魯公司即前加珍目洋行謹啟

天

不殺呼魯公司即前加珍目洋行謹啟