

大清光緒十七年

本館新聞除禮拜外日出一張
本館外埠均可致本館取閱
如外埠遠隔則加寄費可也
惜工本從英國採辦釘書裁紙
各機噐以待與各官商刊印
書簿單件並有英國各商活字
及各式花邊等紙有兩文
字均能刊印並有石版印字
大小機噐均用精工刊

申報

(號一第牌門口虱巴舊在設開館本)

印工雖絕倫前延有文士書寫
各體之字現由上海購到各
種新式活字其書目另行刊
佈所有各商標其相宜者本
館所登來札原擇其有益無
礙於人而後始錄其有謬屬
成文以及支離費辭者概不
自報嗣後諸翁來札尚祈
自諒更須寫真爵里而後敢
登但來稿登與不登均不能
將原稿收回也 本館謹白

辛卯四月初七日

凡刊印告白第一日每一字一仙第二日以下每字半仙 凡刊印告白第一日每一字一仙第二日以下每字半仙

新刊各種奇書發售 ○啟者本館近由上海姑蘇等處採買各書奇異新書及中外圖誌等來
曉發售其或銅板木板鉛反石板均無不有且字畫精善等尤覺多有功地未嘗經見者其有益於世
道人心者實非鮮淺有非徒快耳目者比茲特以廉價出沽諒亦 諸君子所欲先睹為快者所有各書
目經已另列單張附呈鈞覽閱者鑒焉
本館告白

電一册出售 ○啟者本館有電報簿册出法字書分明篇頁非并甚合於商家所用倘 諸君
有欲購買者請至本館取閱甚相宜特此佈告
本館告白

利害說

嗚呼竊嘗觀叻地近來數案乃始歎利之不爭以趨也夫利害兩字相判不啻天淵不知利之中即有害焉
試觀古今天下所有爭端大半皆有利而起况利字從刀有殺機藏於其內故每有因利之故而遂與殺
害之心考此兩字泛言爭利而已至於放債求利固人之常然其取利也則亦惟貴公平漸不可肆其剝削今
如銀行出貸之款多不過數釐之息而止一二八仙以上即覺罕見降而已於齊習人藉銀行之餘蔭而以
重利經營此已為民所惡怨今談及齊習之人固無一謂之為是者可見重利放債取利之階乃復有
人馬姑不必道其名惟賦性貪得無厭欲以小本而收重資不過得百分之十之資因以之出貸於人多不過十
元二十元之譜而所計之利息頗重異常每至加一及加一五之多由是與之稱貸者咸怨之因覓有力者
於前夜伏於牛車水地方俟其過而毆焉以致遍體鱗傷而後已噫是皆其平日好圖重利之過耳因設民
間借貸之事所以通彼此之有無濟一時之緩急意本甚善乃有貪利營私之徒往往乘人匱乏勒索重利
如借貸穀米則不但加三起息竟有四五或至加倍者小民偶爾窮迫止願目前且及禾稼登場終歲辛苦之
所獲不能復為己有雖難稔之虞僅足供償債之需一遇歉收之年則束手無策必至息上加息屢年不能
清結且貽害於子孫而挾貸射利乘急多取者視為固然全無矜憐憫惜之意貪婪為性漢薄成風此亦人
心世道之患也夫緩急人所時有周禮三物六行孝友睦姻而繼以任恤蓋州里族黨有急則相倚任有困
則相賑恤此鄉鄰風俗之美王化所先而其人以仁厚居心亦所以長享福澤於弗替此即仰敬天地神明
賜佑依徵之根本也從來窮通貧富境遇不常幸而富厚有餘是天之待我獨厚則當思濟人利物恤災扶
困以廣行善事仰答天恩若以天之厚我者恃以為剝削貧民之具不但上天監臨必加譴責即返之於心
亦忍為之乎凡屬食鄙之人利令智昏以為如此可以致富獨不思貧富有一定之數善惡有不爽之報假
令為富不仁者皆得擁厚貨以長子孫則樂善好施者必至匱乏之終身矣自古迄今有此天理乎嘗見不義
之財得之若易乃享受未久或耗於意外之災患或敗於不肖之後人是知剝奪之禍人適以自損仁厚
之風利人還以自利也此種盤算薄惡之俗理宜以官法相繩然詳覽律例若于加三起息尚有所增者官必為之申飭是
一禁誡之中仍寓禁錮之意也且人之放債而貪重利亦知害之適相均者乎語曰利大本無常彼貧乏人
一遇急需忽有人相信以錢物此時但求其立刻到手利之輕重斷不敢計較及其交之後錢已用過無
力償還本日不知何有於利乎此時打罵弗恤控告莫奈豈非因一念之貪以貽無窮之患哉泰西諸國緩
急相恤不但百姓與百姓可以出款百姓可與朝廷借款朝廷亦可與百姓借款然息不過數釐之間若
至於加一加二則未之見也是以錢物流通轉輸不礙君民上下化行俗美語云不貪不貸豈不善哉

諭旨恭錄 ○三月十五日奉 上諭前據御史劉綸奏吏部升選河南衛輝府 缺辦理錯誤
承辦官有心迴護請旨查當即降旨令吏部查明覆奏吏部本年二月內出有衛輝府知府一缺曾
培祺應選在先劉綸奏名在其次會培祺於上年十二月初二日取得到部汀南道御史係於十二月十五
日見缺均在本年正月二十八日衛輝府奉旨簡放日期之前會培祺應引見因于二月十五以後
及京察帶帶以前不能帶領是以於二月十九日引見其補缺係在二月二十日裁缺以前升選之缺不論
出缺先後應辦有成案會培祺無應知之例是以將該員擬奏並無錯誤亦非迴護等語此才該部升選
衛輝府知府一缺既據查覆係按照月數定例辦理並無例外情弊即著毋庸議河南道御史斷有監察

○檳城義公公司前番官遭殺後職將其產法留得買發充各節均已錄登前報茲接檳城來信謂有該會之首領十一人現已聯稟稟請將此款項下撥出一千五百元以充貧病醫院經費中撥銀一千五百元以充痲瘋院經費云

○本坡浮里不來而報云現任有人報稱柔佛所屬之居打丁夷地方天花之症盛行等情是說也非屬尋常若果屬實則國家不可以不防因該處距叻昨遙且日自有船隻往來誠恐內地之人致有被其傳染也西報所言如此有關係世局爰譯錄之

○初五日為本屆果堂初訊之期計由巡理府解到各案共十八起茲特按其次而錄之自攝一為吉靈人沙下巴督假借書押案二為閩人江進私帶偽銀案三為閩人許河虛失誓詞案四為印度人多河聲刀傷髮妻案五為噶拉油人高北虛失誓詞案六為閩人陳四以刀傷人案七為閩人林望自縊案八為孟加甲人加格聲婦人沙橫縊留閩女案九為潮人李源生假一萬成兩單件除取貨物案十為噶拉油婦打刺刺斃其姊之案十一爪亞八那加里萬昏夜毆傷同伴案十二吉靈人奧那寶里假單單案十三吉靈人李源生打傷人案十四客人藍蘭生以刀傷人案十五吉靈人屈張甘傷人案十六閩籍暗牌陳德被即陳才謀殺案十七意大利人力基傷人案十八客人洪中順即吳中四被逮回籍復回叻地以上各案均由巡理府詳解到報是日泉靈升堂先傳訊吉靈人沙下巴督假借書押之案訊定後判監禁一年訊畢復訊閩人江進私造偽銀一案訊定後判監禁九個月訊畢復訊印度人多河聲刀傷髮妻之案訊定後判監禁二年訊畢復訊爪亞人那加里萬昏夜毆傷同伴即那里士之海面僅役一案訊定後判監禁十年訊畢復訊李源生假冒萬成源輪船王其之單至萬順隆除取衫褲及鞋一案此案訊猶未畢本報即須排印故猶未及候登也

○檳城遞來信息云該處近有一事甚奇緣泉堂近訊一案係一印度人與一華人纏訟時正在傳訊之際有御者見有華人二名各持藥末一包在署外沿路緣之於地及樓梯中其末作灰黑色初不知其何故既而見諸人有隨其藥物者即覺隨身奇癢搔抓不已御者見而奇之即以此事告差因將其人執獲一名并搜獲此藥末一包據傍觀所測則謂此係降頭之藥欲使諸証人以助與印度人纏訟之華人也嗣此案訊畢該華人竟為失消至於所獲之人刻猶未經訊實現在上總英已寄來叻地俾格致家設法為之攻驗矣

○英京遞來信息云該處遞近來捕獲巨賭館一間所獲之人共計不下百名且多屬指紳之家素饒聲望者云惟此案刻尚未經有司訊定也

○紐花倫漁利之事竟至數國相爭其事甚覺沸騰現接前途來信云該處國家已出令禁人沽賣魚鰓等情坤該處補漁之船約計二百艘之多另有漁人三千餘名今若禁沽魚鰓則諸漁人均有束手之勢矣來函所言如此至將來究歸如何辦理則猶未得而知也

○西報云有水手某甲嗜嗜烟癮平日所得工金悉付杯中物一無所存一日因事需銀孔亟值帶空若洗幾雜轉圖至是始悔痛首之弊遂矢誓戒酒一二月後由某埠言歸道經酒肆即其往昔沽飲處也肆主人見之笑臉相迎且曰前度劉伶今來會當一口汲盡西江毋使陶令笑人也水手曰承主人相招惜今日無此雅興因左脅生大癩瘡痛難堪也主人曰此乃不飲酒之患請入而試倘三杯入口腫痛全稍矣水手曰子言非愛我者飲酒消癩理雖至確其如於吾不利何言畢啟衣露腰出物一包相示曰此乃癩也今若不聽子言恐一二月後右脅亦富生此然癩之生愈多愈妙吾不厭其贅也主人奇其言諦視包內見所謂癩者實白銀也至是乃恍然而悟水手又曰先生以此癩為戒酒之患吾則謂為不飲之福也於是一笑而別

○近來華僑抵叻往往有自認為現單不肯往充新客致遭控告者實不解其何故而然初二日有東山輪船由汕頭等處地方來叻有新客一起係甘公麻六甲新源利客館所募內有一備性殊狡狡其在華出口之際則自稱為陳順興迨到叻地復認為許亞作且言係現單到叻不肯至客館中居住嗣為護署中人訊悉其詐因命其客頭送該傭於府察請官懲治嗣該傭知不便乃託人覓其戚某為之取贖旋於初四日解其備資十五元將其贖出矣

○火器凶器也何可以為玩器乃竟不明其用肆意狎玩則其致遭傷損也實在意中嗟彼頑童可勿以為戒乎有噶拉油童子名亞里者年方舞勺寓居甘公麻六甲地方而里尚在童年性原佻忽初三日係孫彼族元且且以新年既至乃竟妙想天開乃以舊水喉鐵管截之成段約有五六寸之長携至錫店囑以埋包其一頭并鑽一孔若小炮焉是日即買火藥於其中以引燃之作放鎗之法奈里本孩童不明其用所入火藥太多加以舊水喉之鐵管不堅故一經轟焚其管即為炸裂竟至飛中里之額際致受重傷里即倒仆血泊中不復知有人事旋經其父母荷回延醫調治迄今數日雖經小愈惟已成狂病心神不定見者咸謂與當日總差館受傷諸恙無異是亦可見其傷重矣觀此一事則火器固可以詭乎哉

○初五日巡理府提訊豐安輪船司舟底刺被控一案緣該船有工役名陳示順者於去月廿九日偶緣細故竟被該司舟毆傷陳情有不甘因控該司舟於案是日府尊訊畢因判罰被告銀三元示儆

○初五日巡理府提訊豐安輪船司舟底刺被控一案緣該船有工役名陳示順者於去月廿九日偶緣細故竟被該司舟毆傷陳情有不甘因控該司舟於案是日府尊訊畢因判罰被告銀三元示儆

售出酒蜜



賣發酒密烏



啟者本行向由英國督辦各
種美酒來助發售久已遐邇
馳名茲復由英新辦到頭爾
士斗雲字號之狗頭標烏密
酒到助應估此酒香奕異常
不惟飲之可口且能保養精
神助和血氣常飲令人不生
疾病誠酒國中上品也 諸
君光顧應細看以上所列之
狗頭標庶不致誤且價甚相
宜倘 諸君有欲酌飲者請
至本行取用可也此佈
大英一千八百八十八年八
月十五號 明碼也洋行啟

買出品三

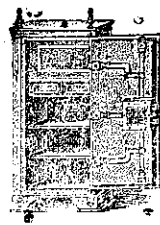


啟者本行督辦歐洲馳名三品洋酒來助發售
其酒係白頭款式發售有年沽飲 諸君莫不
稱其香奕奈近有無恥之徒假冒本庄三品酒
款式以圖魚目混珠情殊可恨嗣後 諸君沽
買本行白頭三品酒者請細認本號招牌之內
有小紙包頭計華字號嘉坡鐵明碼也公司者
始無伴若此字樣即屬假冒請為細認特此佈
聞 大清光緒十一年十一月初四日
大英一千八百八十五年十二月十九號
明碼也公司謹啟

售出櫥鐵名馳

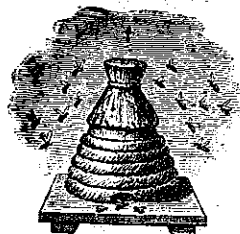


嘗思營生之道所最要者則惟數薄其次則惟銀兩然必須有以善藏始無意外
此本行鐵櫥所以為 諸翁之所共賞也啟者本行所賣之鐵櫥久已馳名於東
方一帶而於叻坡則聲名尤著至本行沽賣此等鐵櫥已有三十年之久其製甚
為堅固保能避火且其匙鑰甚妙斷非盜賊等所能開計其櫥全身均用鐵製無
雜成並以木料且諸櫥自前至今均為一式堅固前無
有優劣之分至於各櫥大小
不一而價價則約一百元至
四百元凡用之者可保其不
礙焚燒即火災亦無所損本
行之鐵櫥實為叻坡諸華商
所喜購而本行每年所沽亦殊不鮮茲特為之錄佈倘
諸君有意購者祈即玉臨選購為盼
大英一千八百八十九年十一月廿八號
大清光緒十五年十一月初六日



明碼也洋行謹啟

售出酒池萬標蜂上頂國法



啟者茲本公司親由法國督辦頂上
好萬蘭池酒來助發售其酒清香濃郁
醇厚異常飲之誠可令人長血氣壯筋
骨悅顏色妙美無窮今市上所有萬蘭
池酒無有能出其右者誠佐饌中妙品
也至此酒惟本公司一家沽出餘無別
家出售 諸君光顧請細認蜂窠標頭
為記並細辨香味方不致誤價甚相宜
倘有密份之鑄者祈早至 本行沽買
是幸
大英一千八百八十八年六月二十號
大清光緒十四年五月十一日

明碼也公司謹啟

啟者茲本行由歐洲辦到上等密酒來
助發售其酒甚佳茲將標頭印出 諸
君光顧祈為細認免致有誤倘有無恥
之徒假冒本行鎖匙標者本行定必嚴
為控究再此酒不能販往

加勝吧 三寶龍 泗里末
望加錫 檳榔嶼 日裡等處其
他各埠均能運往並此佈 聞
大英一千八百八十六年十一月十
八號 明碼也洋行謹啟

東方典當及代理有限公司告白
 啟者本公司計與老本銀一百萬零二百五十磅而已收諸股份人之項計有六十萬零三百十磅專為典當借貸以及代理各事宜倘叨 諸士商有承遠自主之業或為貨物或係股票或係他項穩妥之件及工部局前者借銀之單均別電件單行於英京者均可持向本公司告貸即以此物為質 諸君賜顧祈早 照臨為盼 新嘉坡協理人莫士得洋行東主加末申心士洋行東主吉力 巴智申西豐洋行東主沙八 駐新嘉坡代理本行出入銀兩渣打銀行 代理人巴智申西豐洋行啟
 大英一千八百九十年十一月十五號
 大清光緒十六年十月初四日

啟者本行由歐洲辦到各款時鏢來時發售其鏢金銀鋼質等類無不有之計此鏢之價每枚由廿五元至一百五十元鏢之價則每枚由八元定二十元鋼表之價每枚由三元至十元並有石面時鏢每具價銀六元另有時鏢每具價銀由二元至二元五角又八日鏢之時鏢每具價銀由四元至十元更有各款金器甚多不能備錄諸君合意祈早 玉臨選購是荷此佈
 大英一千八百九十年十一月十號
 大清光緒十六年九月廿八日
 橫甲公司謹啟

1882 GRAND VIN SUPERIEUR 1882
 PREMIER CRU
 Cecile Hardier
 Cuvée de Réserve



BEHR & CO SINGAPORE
 Sole Importers for Straits Settlements and Netherland's India

啟者本公司由歐洲辦到頂上三品酒甚多來叻發售酒味甚美且價亦相宜茲將此酒標式附呈於中諸君購而飲之細辨香味方知此言之不謬也特此佈
 萬蘭池酒出售



啟者以上標頭所列之星標萬蘭池酒香味甘濃較他項香飲之不惟不醉且可娛心養顏且益身能驅述毒本公司特由歐洲辦到來叻應沽諸君賜顧祈認明以上所列標頭為記庶免有誤特此佈聞
 大英一千八百九十年九月二十號
 橫甲公司謹白

RIGAND'S KANAGA WATER.
 列顏干那芽花露水 ○此水係以干那芽花所製其花出自日本國中香冠凡卉乃列顏君在日本採辦回法京製成此水以故其香甚之而其用亦甚善如皮膚有皺裂等病抹此香水固能愈痊尤可解蚊口之毒若以此香水和水盥洗面能令人肌膚嫩滑顏色光潤且瘡癩不生本藥房製成此種花露水銷流已久遐邇傳揚不料近有德商仿照本藥房所造此水以圖射利其氣味遠遜迥隔霄壤 諸君有願買此水者請看以下所列第一款之西字標頭本藥房所用製成此水之樽係有浮凸字樣如下所列第二款且有西字註明列顏公司字樣如標各均有如書號標始為真貨否則係偽混冒向祈慎鑒至於各式人等有假冒本藥房花露水或由外處運來或在本坡發售一經本藥房查出定必嚴行控究至本藥房之花露水售託新嘉坡藥房麥加君代售並未與枝別處併此聲明

MORRHUOL.
 模好呂解毒保元藥丸
 ○此丸專治虛損吐血花柳傳毒咳嗽哮喘目痛重舌等症其效如神且不惟解毒而且能調和營衛保養精神現用法英美各國醫士所用花柳敗毒之藥均用此丸無不藥到病除立見春回若服此丸須仿照飲魚肝油之法要緩緩吞下必於用飽時吞每一二粒切勿誤為急吞以背服法此丸係以樽裝每樽計一百粒每瓶裝五樽藥房麥加君處代售佈
 大英十一月八號

SANTAL MIDY.
 DR. MIDY'S SANDAL OIL CAPSULES.
 檀香油藥丸 ○此藥係製成油質以薄皮吞而其藥力能治花柳淫毒白濁白帶等症一切等症如症痛腫之立止而服藥後約歷二三日即見功效也所患連重者多每日吞食六次每次吞食二粒至痊愈為止宜再服十日庶免消除後患永絕根株食此藥時宜戒色勿食辛辣勞動等事幸勿自誤致誤藥力之不神也以此藥託交新嘉坡藥房麥加君處代售佈

FRUIT JULIEN.
 浮律如是島藥酒 ○此藥酒係採鮮果之汁加以藥料和製成塊如糖氣味甘佳而其功效如神能治日熱諸男婦老幼均能飲食且其味有如菓最為適口尤為小兒所愛其藥力均可治肚汁太多起舌赤痛熱大便不通與血熱血毒以及皮膚癢熱等症飲之亦可淨血行滯且能飲之無損諸疾亦能飲之宜於早飯前一粒或與飯後一粒飲之身軀爽快以此藥託交新嘉坡藥房麥加君處代售佈

奧王軼事

奧國古王... 瑟第二性... 遊玩好微行... 一日駕馬車衣冠極道出城中忽有兵士扣馬而曰好友盍與同車可乎...

控案注銷

孟加麗輪船所碰不過該艇駛近輪船所行之處致被其浪激沉且當時該司舟等并不知之因到被告為無罪遂將所控之案注銷...

鴉人喧鬧

前日海拉油人那刺在丹戎巴葛某屋內毆傷其同籍伶人沙逸芝... 案現在沙傷已愈故於初五日對簿公庭訊畢...

私烟瑣案

初四日巡丁會同差役至松栢街第廿三號門牌之家查獲私烟果獲到私烟一起計值五元之譜遂將該屋主...

幾遭一炬

李敦粵之新甯人僑富叻地以工為活稅居小坡新興街以其屋向寬因分租四五起以為同住有陳某者亦粵人向為...

鐵路吉音

開元鐵路已接林西復擬由林西開至山海關內經列報現該路已經勘定通插旗幟不日給價興工又由海軍衙門...

鄂賓續信

俄儲抵漢情形已據訪事人來信詳錄前報矣惟訪事友遠處省垣昨所聽聞不無稍異今再錄其來函云十一日十一...

伴寶登閣... 贈唯未敢是何... 洋行陪席西客約有二百餘人... 笑配幾遠內而其君已昂然先宰并入矣

渣甸火船行期 ○啟者本行之渣甸火船名吉生現於西本月九號即華本月初二日由加刺吉打啟行定於西本月十八號即華本月十一日即能抵叻上落客貨訖旋即展輪往香港 汕頭 廈門 上海 漢口 蕪湖 天津等處 諸君有附貨搭客者請至本行面議價甚相宜此佈 大英一千八百九十一年五月十四號 大清光緒十七年四月初七日 莫實德洋行謹啟

渣甸火船往來各埠 ○啟者本行有渣甸火船名永生現於西本月八號即華本月初一日由香港啟行定於西本月十四號即華本月初七日抵叻上落客貨畢初八日展輪往檳榔嶼 加刺吉打 等處 諸君有欲附貨搭客者請至本行面商是荷 大英一千八百九十一年五月十四號 大清光緒十七年四月初七日 莫實德洋行謹啟

輪船常川往來各埠 ○啟者本行有堅固快捷輪船一艘名曰亞尾兒定於每禮拜二在叻啟行一次往麻六甲 烈申坡 吉龍 寶蘭莪 直落安申 邦哥 卜為老 檳榔嶼 等處船中一號房位及艙位客位甚佳茲將一號房位價值登錄如左 計由叻往麻六甲收銀四元 列申坡收銀六元 吉龍收銀八元 寶蘭莪收銀十一元 直落安申收銀十二元 邦哥收銀十五元 卜為老收銀十八元 檳城收銀二十元如係兩個月內仍由該船回叻則照價減收十八仙之數倘欲知其開行日期及一切詳細情形可至本行詢問便得特此佈聞 大英一千八百九十一年五月十四號 莫實德洋行謹啟

輪船往中國日本 ○啟者本行有堅固快捷華美輪船一艘名曰日本皇后大有五千七百墩現由歐洲啟行定於西本月十七號即華本月初十日即能抵叻翌日即由叻啟行往中國日本等處所有二號客房及船面客位價甚相宜 諸君有欲附貨搭客者請至本行面議特此佈聞 大英一千八百九十一年五月十四號 莫實德洋行謹啟

告白通知 ○啟者本狀師前與谷狀師各圖事業業已經登報通知一切茲本狀師已自設寫字樓一所在麻六甲街第二十四號門牌即叻報館左鄰相隔二間 諸君有就教者請移 玉惠臨為盼 大英一千八百九十一年五月十四號 大清光緒十七年四月初七日 施申狀師謹啟

告白 ○大英欽命新嘉坡輔政使司 為招承工役事照得現在竹脚醫院港旁之圍牆將欲重修茲特招人承充此役凡有投標願承此役者可於西本月十六號即華本月初九日以前入票投交本署以憑選擇如有欲知其格式以及詳細情形者除禮拜內每日可於上午十點鐘起至下午四點鐘止至營造司署詢問各官踴躍慎毋觀望切切特諭 大英一千八百九十一年五月十三號 示

拆夥聲明 ○啟者土庫街第廿二號門牌廣華生洋雜貨店原係鍾葵添添丙鳳等合夥同創茲因丙鳳志圖別業自願將其名下所佔股份拆出業於本月初四日核算清楚丙鳳名下應得之本利銀兩已交領作爲退股嗣後本號生理盈虧概與丙鳳無涉倘丙鳳有與各貨號往來交易皆爲經手是問不干本號之事先此聲明免滋後論 大清光緒十七年四月初五日 廣華生號鍾葵添等謹啟

各立門戶 ○啟者余向在案父乙羽因谷狀師處協理一切認務茲余已出而自立門戶在麻六甲街吉慶分館之隣第二十九號門牌開設寫字樓倘 諸君有就教者請移玉到本寫字樓面商爲望 大英一千八百九十一年五月十一號 乙羽因老蘭谷狀師謹啟

拆夥聲明 ○啟者敝承茂號開創在甲埠前與羅茂誥官合夥茲羅茂誥官志圖別謀已將伊名下之份以錢銀概行拆出於本月廿七日交收清楚嗣後承茂號生理成敗不關羅茂誥之事倘羅茂誥官前有與各 寶號往來交易者惟經手人問與本店無涉先此聲明免滋後論 大清光緒十七年四月初二日 甲埠承茂號曾承傳謹啟

代理保險 ○啟者本保險公司原係託振成公司陳君金鐘爲駐叻代理人嗣因陳君以年華已暮不勝多勞故代各事多已辭退今本公司已將此事轉託陳生利君在叻爲代理人故特錄單於報倘 諸君有欲投保者請至山仔頂陳生利號內相商便得特此佈聞 大清光緒十七年四月初一日 大英一千八百九十一年五月八日 陳生利謹啟

生理證明
大清光緒十七年三月廿三日
公信和附白

說明告白
本號在星嘉坡開創三十餘年素安本業並無承辦本埠外埠各等餉碼租料司事人羅林不意舖規所做私家生理詭稱本號所做希圖取信於人上年查確其弊即將羅琳革除如羅琳有欠到別人揭借銀兩或貨項等物祈向羅琳追討不干本號之事特此佈聞
大清光緒十七年三月十九日
大英一千八百九十一年四月二十七號
羅奇生店謹啟

賽花會啟
啟者叻地本年賽花之會已經議定於西六月十九二十號即華五月十三十四日舉行特此預聞凡有名花欲往會中相賽者請如期 惠臨可也
大英一千八百九十一年四月廿九號
大清光緒十七年三月廿一日
賽花會董事乙治因列里謹啟

告白聲明
啟者本號舖在鷺江開設年向專製造洋庄會德泰成發大九金銀來叻寄交義源號發售所製紙均為格外挑選頂上之貨其金銀面並無破損更不惜工本延請名匠用心度造不惟可見信於 貴客件可以仰質乎 神明近有無恥之徒有冒效本號之樣以圖射利才號原係成發並非成發恐有相混貴客草辨真偽今本號至四月初一日起再增一會字號曰會成發 諸君請用祈為細辨以免魚目混珠則幸甚矣特此再告
大清光緒十七年三月十三日
廈門會成發主人謹啟

再復聲明
啟者去年冬間本行所代埋之歐洲納流因埃利奧洋行曾在本坡臬堂控告新萬吉號係該號所沽不灣酒其所粘貼標頭字樣及樽頂所用鉛印皆與該洋行所沽之酒無異實屬有心假冒以真魚目混珠業蒙臬憲允准飭該號嗣後不得復用該洋行所用標頭字樣以免士商為之誤認不料該號心懷不軌射利弄圖而於所沽之不灣酒仍復假冒該洋行之標頭字樣以故牌之於案於去月二十九日經官提訊實判將該號主人嚴禁示儆是以將此情形復登諸報嗣後 諸君有購此酒務宜細辨至他號之沽此酒者亦不得假冒該洋行標頭字樣倘有違者定必隨行控究重罰典各宜慎辨勿謂言之不預也此佈
大英一千八百九十一年四月十八號
光緒十七年三月初十日
納流因埃利奧公司代理人牙直里洋行謹啟



北慕娘招商承餉示
北慕娘輔政使司 為招商承餉事照得本境熬煮烟膏出口沽賣之地刻欲招人承承此碼以八年為期如欲畧短其期者亦無不可為此示仰商民人等一體知悉爾等如有欲承斯役者可入票至北慕娘督督督或在叻入交然申洋行帶寄以憑國家選擇各官踴躍慎無觀望特諭
大英一千八百九十一年四月十六號
大清光緒十七年三月初八日

代理香港火燭保險有限公司告白
啟者本行已承香港火燭保險有限公司總理人之命在叻與其代理一切火燭保險各事宜凡叻地諸君有家業物件等欲買保險者請至本行寫字樓面商一切價甚相宜特此預聞尚希 惠顧
大英一千八百九十一年二月十六號
光緒十六年正月初八日
牙直里洋行謹白

懸賞
立賞格人 苑生號有被李慶鏞李慶吉去英銀八萬餘元他乃創有興裕號生理在老爺官邊店中桌椅銅器玩物甚多約值銀千餘元今移徙僅閱數月賄物十無一二令人無從索解又李慶鏞李慶吉置有金銀器磁器不計其數茲特高懸賞格與 諸君約倘有知其提出搜出寄頓之處或知其有與人暗作生理或明買各公司股份及暗插各項生理股份或買有地段或建有屋宇或將銀項控作他人名字出借或買有房屋假託別人名號無論在本坡或麻六甲 檳榔嶼 上海 昔仔義 吉瀾 日裡 曼華 那律 柔佛 大小白蠟 柯勝潤勃 仙那簡 寶勝越 峇株巴葛 勿里洞 汶島 網略 呂宋 泗里末 加勝吧 望加錫 碩華 巨港 峇眼 內 汝擺 吉雙 那義寺冥難 四雅於戎 井里汶 吧筋 而汝武 望加麗 峇釐 宜宜 芙蓉 巴東 亞齊 三寶瓏暨各屬州府者祈到本號報明當堂書立約字一紙詳細批明以杜複雜而防藉言俟查明確實追回抵償之後願從厚給賞以酬其勞至遠近各色人等凡有金銀磁銅等器及產業家器寶與李慶鏞李慶吉以及將股份物業代為暗典於人或將金銀磁銅各器代為兌出均祈前來報知如果証據顯然本號亦當酌給花紅此帖是實決不食言幸勿遲疑是所切盼
大清光緒十六年庚寅十二月十二日
苑生公司音芳琳謹白

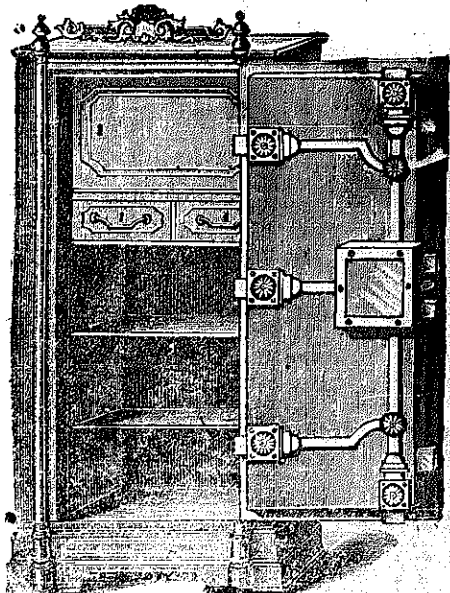
報知
苑生公司音芳琳謹白

華英書籍減價出售
啟者鄭容階先生在前奉委出洋歷有年所想其博採方言鉛筆自富 同中國學 憲伯內統理洋務事宜先生每於公事餘閒將其平日所有著述各書訂校而附之刊印一律告竣有心世務者購而熟讀之不特增廣識見實足以助其才力誠嘉惠後學之要及也茲將各書目開列如左 計開華英初階每部銀六角 增訂華英字典每部銀五元半 華英彙腋初集每部銀一元半 英文成語字典每部銀六元半 英語彙腋二集每部銀二元 學習英文賦字部每部銀一角 應酬寶笈每部銀二元 粵城廣報新報每部銀八元
大清光緒十七年正月廿二日
大英一千八百九十一年三月二號
漆木街南興隆號謹啟

紅頭冠仔標萬蘭池酒出售

啟者本公司有店舖多間欲出稅與人
茲將店舖開列如左 計開大貨棧一
間坐落甘公麻六甲之甘明街第十號
門牌 店舖二間坐落甘公麻六甲之
棧加街第九號第十號十一號門牌 店舖
一間坐落衣箱街第十七號門牌 大
店屋二間坐落吉靈街第一百十七號第
一百十八號門牌 店舖一間坐落牛
舖車水戲園後街第四十四號門牌 店
舖二間坐落小坡梧槽路第一百零八
出號第一百十號門牌以上各舖租價甚
相宜 諸君有欲稅居者請至本公司
實相商便妥謹此佈聞
光緒十六年十二月初一日
新嘉坡保成公司謹啟

鐵櫥出售



啟者本行所售之鐵櫥在本坡馳名
已久素蒙 諸君購用無不盛稱其
妙計此櫥之大小共有五等而價費
最少亦在九十五元以上而此鐵櫥
乃歐洲著名工師所製極為美善本
坡所有西人營智人以及作椒密生
理諸華商多向本行購買以為貯財
之用因本行所沽者均用上等物料
製造而成不惟能壯觀瞻且異常
堅固無論火燒盜劫均保無虞貨美
價廉莫此為甚倘諸君有欲購此櫥
以收藏重寶可至本行選閱是幸此
佈 英一千八百九十年正月四號
不殺呼答公司即前
加多目至殺公司謹啟

啟者本公司所製之紅頭仔標萬蘭池酒馳名已久乃在歐
洲名家所製自一千八百一十九年相傳至今已閱七十年之
久而其酒收存有數十年方肯出而沽賣故其熱氣概已全消
所以 諸君沾
飲者均深獎譽
在歐洲一帶各
國之人無不喜
飲此酒因其氣
味清香遠勝於
他酒故也是以
本行特辦此酒
來助發售自此
酒到叻而後凡
沾飲者無不盛
稱其美且此酒
與本坡天氣甚
屬合宜 諸翁
賜顧祈細心辨
認紅頭庄及以
上所列各標頭
并有來士古乙



正金鐘標萬蘭池酒出售



啟者本公司所督辦正金花鐘標萬蘭池酒久已馳名叻地華藉諸
君子均喜用之現已議定與本坡酒公司包起以便配往外處者仍
有欲購者請至酒公司沽買便得如買成起以便配往外處者仍
可至本行沽買至此佈
製造之法
精妙異常
酒味甚清
以之蒸釀
者皆為上
等之料採
無偽充之
弊此酒若
在本坡沽
飲每樽百
且且價亦
甚廉 諸
翁沽用須
為留心辨
認以防魚
珠之混因
新嘉坡五坡嘉新
辦東小原庄
頂上美酒
呼答公司
承辦各項
公認標頭
司公答呼素五坡嘉新

如以上所黏各標頭無本行不殺呼答華字者即為假貨幸勿為之
購買本行有厚望焉
大英一千八百八十九年十二月三號
不殺呼答即前加多目至殺公司謹啟

拿模只公司等四字為憑庶免為珠目之混是所切禱
大英一千八百八十九年 拾二月三號
不殺呼答即前加多目至殺公司謹啟

水