

大清光緒十七年

本館新聞除禮拜外日出一張
諸君賜閱本報者無論本埠外埠均可致本館取閱
如外埠賜閱須加寄費可也
除日報外常刊送外復不
惜工本聘請英國鑄印各
紙各機以待與各官商
刊印簿單件並有英國各
體活字及各式花邊等延
西人辦印下種其精所有
西文字均能刊印並有石
印字大小機器均用精工

第二千七百七十三號

申報

(本館開在馬路口門牌第十一號)

印工緻絕倫前延有文士書
寫各體文字現由上海購到
各種書籍出售其書目另行
刊佈所有各書其相宜再
本館所登來札原擇其有關
世道人心者附登否亦須無
礙於人而後始錄其有謬
成文以及支離費解者概不
登報嗣後 諸君來札尚祈
自便更須寫實里而後敢
登但來稿登與不登均不
將原稿收回也 本館謹白

辛卯正月十七日

凡刊印告白第一日每一字一仙第二日以下每字半仙 凡刊印告白第一日每一字一仙第二日以下每字半仙 凡刊印告白第一日每一字一仙第二日以下每字半仙

新刊各種奇書發售 ○啟者本館近由上海姑蘇等處採買各種奇異新書及地輿圖誌等來
鳴發售其書或銅板木板鉛板石板均無不有且字畫詩書等尤覺繁多自功也未曾見者其有益於世
道人心者實非鮮淺有非徒快耳目者比茲特以廉價出沽諒亦 諸君子所欲先睹為快者也所有各書
目錄已另列單張附呈 鈞覽閱者 鑒焉 本館告白

菓園出批 ○啟者茲有菓園一區坐落小東凌差館對面即俗呼為殿實略園舊園內所植菓木
甚繁計有榴 尖必臘 望吃 紅毛丹等各種鮮菓不能悉計凡諸菓木均係上等佳種甘美異常茲
欲將園內各菓出批與人俾其採摘而其批期久暫均無不可倘有願批採者菓者可於每日上午七點鐘
至八點鐘至本館面商是荷特此佈聞 大清光緒十七年正月十五日 本館謹白

觀上元夜放爆竹事有說

人情莫不厭故而喜新重難而輕易斯二語貫道盡天下古今通弊蓋人情比莫不皆然也嘗慨斯世之
上最多好奇之人所謂奇者非必可以駭目可以驚心者方為奇也即一切平常事物非耳目所常習者
即無不曰奇夫惟一切平常事物非耳目所常習者即人多好之夫如是非好奇而何即如元夜之施放爆
竹是矣昨值上元佳節乃國家池禁爆竹以為施放巨行大戶則恒費至數百金而不之惜比外平常店戶
亦多耗至數十金以本坡統計是夜所耗爆竹之資當不下十萬金入夜而後即覺喧聲震天爆竹之響接
連不絕除國家所禁之地外無論何處莫不皆然出門一望則燭燄迷空咫尺之間莫由辨別耳所聞者惟
響聲目所見者惟煙氣即鼻孔所觸者亦惟有確確之氣實令人視一物而不可聽一語而不聞也種種情形
最為可厭而叻中人士方且自鳴得意而樂此不疲也因按爆竹一事乃古人於除夕取竹而懸於庭藉以
辟除鬼魅不祥並非用以供人之戲樂而後人易其法以紙捲火藥等物燃火燒之取其轟聲以代爆竹於
是遂成風氣至今人皆用之雖然若藉以辟除邪則尚為可說今竟以此為遊戲之具實不知其何謂而
然夫施放爆竹之事不過徒形轟震並無可樂之處實不解何故人皆喜而為之或曰此乃華人風氣使然
是有習慣而不覺者不知否也華人之俗出於中國內地雖任人隨時地放炮竹而人亦終未若本坡店戶
之任情施放要不過於年節佳辰以及祀神吉禮等略為施放以循俗例而已曾未有若本坡人等竟盡一
夜之興費百數十金而不略為之惜盡以付諸炮竹之中者乃謂華人曾有是風俗乎愛國忠其由殆
亦緣人情厭故喜新重難輕易之故耳蓋本坡國家向禁施放炮竹此以助地馬車其眾誠恐各馬受驚亂
厥以至誤事而後又以此係引火之禍恐遭意外之虞故向皆禁之惟於每年新正酌弛數宵俾居民得以盡
其興會然則施放炮竹之事實不常得一年之內不過數宵是所謂其難者不在是耶若然則無怪華
人之喜之重之矣雖然其愚實甚焉夫天下之樂樂之樂無窮必須樂其事物之果屬可玩可樂者方可為之
玩樂非可以其新也即喜之其難也即重之而漫然不察而炮竹一物本為可厭即經年不准人施放亦無
甚要方今中原各省多有水旱偏災今既有此閒歇以放炮竹為莫即以此項撥充賑款則補無窮陰德豈
不勝施放炮竹以取一時之樂矣萬萬乎然以此語而勸人則人弗非聽也無已降格而求其次因樂言樂
則可樂之處正有甚多即以上元而論中原各地多有燈市之風火樹銀花天開不夜肩摩擊士女如雲
其繁鬧之處可極一時之大觀如此為之亦可照綴昇平之景象矣中人士既欲尋樂何不移炮竹之勢
而仿張燈之舉家家燈火處處笙歌其樂豈不遠勝於炮竹萬萬耶不知有善知識之人其亦有為之計及
也否耳

諭旨恭錄 ○光緒十六年十二月二十四日奉 上諭胡聘之已補授順天府尹所有監放粥
廠差使着改派祥霖前往散放欽此同日奉 上諭卡寶第奏知府與藩司姻親例應迴避單請自簡員
對調一摺福建臺灣臺北府知府着吉昌調補雷其達着調補福建漳州府知府欽此同日奉 上諭廣東
瓊州鎮總兵員缺着麟嗣林補授欽此同日奉 旨正白旗滿洲副都統着巴克坦布調補紅旗滿洲副
都統着色輝厄調補正黃旗蒙古副都統着恩惠補授欽此二十五日奉 上諭工部左侍郎着裕麟補授
未到任以前着巴塔坦布兼署欽此

查例具奏欽此同日奉 上諭前任江甯副都統連慶山侍衛出征陝西甘肅等處打仗奮勇曾著勳績升副都統亦能稱職茲聞流遊轉情殊深加恩著照副都統例賜卹任內一切處分悉予開復得卹典該衙門察例具奏欽此

英京電音 ○十三日英京發來電報云前者埃兵進攻篤加一事現幸官軍連捷業已克復篤加等處矣
此章想已罪無庸議矣

臬署堂期 ○茲聞臬轅牌示得悉西本年第二次臬署審訊刑訟之期已定於西三月十號即華二月初日開堂訊辦等由爰特先行錄登以供眾覽

狀師心叻 ○本坡大狀師南申前者言返歐洲嗣因其伴黎申美狀師捐館經手之事需人接辦故特發電報趨之回叻冬節均列前報茲悉南君得接本坡電報後登即轉報言返業於十三日安抵叻中矣

暹羅戰船抵叻 ○暹羅戰船馬刺刺馬於十五日由暹羅抵叻船中載有暹羅世子高林廉郎及其屬駕人員等多名入口之時俄國駐叻戰船及陸旗山均鳴炮相迎查該船大有五百二十三墩其機器可抵五百匹馬力船中兵弁共有一百廿三人并有巨炮七門然則此船之在暹羅亦可稱爲上等矣

巴西輪船抵叻 ○巴西輪船復期未到一事節經登錄現該船於十四日業經抵叻據其司舟所報則在吉蘭丹港口候潮以至有踰時日然因是之故經其司舟在該處河而四行奔探測度度處河道并其水之淺深有無礁石一一繪圖貼說携之來叻欲以獻諸當道俾後之往者知所趨避不至誤於行駛則司舟此舉其功實殊非鮮矣

賑恤貧黎 ○中國於救災恤貧之舉最屬認真固無論有遇水旱偏災必發帑爲之賑卹即常年之隆冬殘疾亦必爲之施賑此乃中國待民之厚近聞英京日報始知英皇於本年元旦亦有施濟窮黎之事善乎斯舉實歐洲列國所難能固無怪薄海之上同稱英政之寬濶可追縱中國矣據言西本年元旦日英皇曾幸溫紗宮之御園內試馬場中頒發窮黎物件所頒之籽糧牛肉乳酪以及衣服煤炭等物甚多計諸食物約值五六百磅之費而衣物亦值百餘磅之費按溫紗宮 地距倫敦約廿英里係英皇之別苑宮內亭幽雅花木清奇故英皇愛而居之常年居此宮者爲多非政事不御倫敦大殿即皇之夫婿薨逝後亦其像供奉是宮所有珍物亦多藏貯於斯則其地之重可想而見至其宮內有乳房一所尤爲精美該房之地係以雲石鋪平而牆壁亦以精緻製造中嵌花朶華貴異常房內遍貯牛乳以三四宮女而司其事每日選取精乳以供御用餘者頒給內宮人等並以製成乳油等類觀此一項餘可類推則是宮之繁華亦可以概見矣

顯人送叻 ○十二日有某輪船由甲抵叻經甲官派有差役押送二人到叻一曰林亞春一曰吳亞冠此二人皆在甲地患瘋癲狂故爲甲官所獲因命解來叻地就醫此二人抵叻而後經官驗明旋即送交瘋癲院中調治矣

騰款登錄 ○保良局女師西婦裕亞近因身體違和故請假往澳洲遊玩前經保良局諸員核准并擬贖資以助其贖裝之費所有各節前經列報茲聞題助之項業經捐定計護衛司包領事府左及陳君若錦李君清淵並已故陳君明若之掛砂人各題助二十元林君永慶吳君秀水陳君恭錫陳君進福黃君金炎各題助銀十元計共一百五十元概交護衛司包君爲之轉給矣

懸賞緝匪 ○十五日日本坡巡捕官曾出有示諭以緝匪徒其路謂現准麻六甲巡捕官移稱有劫犯三名一曰浮底一曰那刺皆穆拉油人一日亞生乃海陸豐人係於去臘十四日在甲羅瓜亞地方犯有劫案畏罪潛逃恐其匿於城中故移請一體爲之緝緝等語示內又謂倘知該匪踪跡起案報明新獲即賞花紅銀五十元云云但未悉此案兇犯否能緝獲耳

再展假期 ○正任本坡驗屍官馬君係於去年西八月間請假言返英京查其所請之假係以九月爲期按英京來信言馬君在英以假期將滿未克即回叻地故已向藩院陳請續假四閱月業蒙核准然則馬君回叻當在本年九月十月之間矣

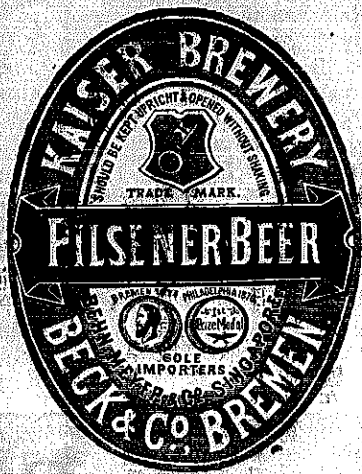
煙海騰波續錄 ○前報廈門各烟館經秋分府劉察府親爲開導復經吳道憲與彭提臺會議亦出有示諭勸各烟館照常貿易業經一律開市而秋分府暨劉察府各烟館抽着照三成復九折仲算征收等因各烟館以秋分府平日愛民如赤不忍拂違擬欲咸遵分府所諭然恐稅務局異日紛更不堪其擾故懇秋分府代爲轉達稅務局馬委員須將三成復九折著爲定例不得多事加增然後各遵所諭樂業安居故秋分府特會馬委員爲之妥商詎馬委員不肯俯如所謂謂則此案又須大費籌度矣即如前火燒街集福號烟館被馬委員查封向未能開市貿易而稅務局員持使人往該號向東主陳島前以言話之謂汝號生理素稱暢旺若能將月稅若干向局呈繳即爲汝店揭封使可照常貿易則此後所獲之利應無盡藏否則客小之費而失其大不誠自貽厥誤乎而陳島聆其所言似亦未嘗無理即將該號一月所售之稅於去臘十六日到局繳呈故稅務局馬委員即爲該店揭封而集福號遂照常開市經營矣

馬委員以集福號呈稅後隨率差勇往

售出酒蜜

賣發酒密烏

賣出品三



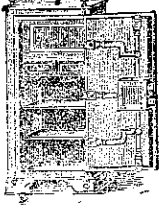
啟者本行督辦歐洲馳名三品洋酒來叻發售其酒係白頭款式發售有年沽飲諸君莫不稱其香爽奈近有無恥之徒假冒本庄三品酒款式以圖魚目混珠情殊可恨嗣後諸君沽買本行白頭三品酒者請細認本號標牌之內有小紙句頭計華字號號號明也公司者始無伴若此字樣即屬偽冒請為細認特此佈聞 大英一千八百八十五年十二月十九號 明嗎也公司謹啟

啟者本行向由英國督辦各種美酒來叻發售久已遐邇馳名茲復由英新辦到頭爾士斗雲字號之狗頭標烏密酒到叻應店此酒香爽異常不惟飲之可口且能保養精神助和血氣常飲令人不生疾病誠酒國中上品也諸君光顧應細看以上所列之狗頭標牌不致誤且價甚相宜倘諸君有欲酌飲者請至本行取用可也此佈 大英一千八百八十八年八月十五號 明嗎也洋行啟

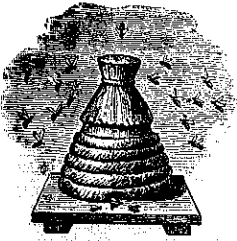
嘗思營生之道所最要者則惟鐵櫃其次則惟銀兩然必須有以善藏始無意外此本行鐵櫃所以為諸君之所共賞也啟者本行所賣之鐵櫃久已馳名於東方一帶而於叻坡則聲名尤著至本行沽賣此等鐵櫃已有三十年之久其製甚為堅固保能避名火且其匙鑰甚妙斷非盜賊等所能開計其櫃全身均用鐵製無雜成並以木料且諸君自前至今均為一式堅固前無有優劣之分至於各大小不一而價值則約一百元至四百元凡用之者可保其不礙焚燒即遇出火災亦無所損本行之鐵櫃實為叻坡諸華商所喜購而本行每年所沽亦殊不鮮茲特為之錄佈倘諸君有惠顧者祈即玉臨選購為盼 大英一千八百八十九年十一月廿八號 大清光緒十五年十一月初六日 明嗎也洋行謹啟



無雜成並以木料且諸君自前至今均為一式堅固前無有優劣之分至於各大小不一而價值則約一百元至四百元凡用之者可保其不礙焚燒即遇出火災亦無所損本行之鐵櫃實為叻坡諸華商所喜購而本行每年所沽亦殊不鮮茲特為之錄佈倘諸君有惠顧者祈即玉臨選購為盼



售出酒池蘭萬標窠蜂上頂國法



啟者茲本公司親由法國督辦頂上好萬蘭池酒來叻發售其酒清香濃郁醇厚異常飲之誠可令人長血氣壯筋骨悅顏色妙美無窮今市上所有萬蘭池酒無有能出其右者誠佐饌中妙品也至此酒惟本公司一家沽出餘無別家出售諸君光顧請細認蜂窠標頭為記並細辨香味方不致誤價甚相宜倘有躉份之購者祈早至惠臨沽買是幸 大英一千八百八十八年六月二十號 大清光緒十四年五月十一日 明嗎也公司謹啟

啟者本行由歐洲辦到上等密酒來叻發售其酒甚佳茲將標頭印出諸君光顧所為細認免致有誤倘有無恥之徒假冒本行鎖匙標者本行定必嚴為控究再此酒不能販往加勝吧 三寶壟 泗里末 望加錫 檳榔嶼 日裡等處其他各埠均能運往並此佈聞 大英一千八百八十六年十一月十八號 明嗎也洋行謹啟



代理銀行告白 ○啟者本銀行已託葛士兄弟洋行為本行駐紮北基娘船仙那港之代理人特此通知諸准 察照此佈
大英一千八百九十一年正月十六日 大清光緒十六年十二月初七日 五呢知銀行謹啟

馳名威士枝酒 ○啟者本行在叻代理發售仙理谷威士枝酒此酒天下馳名而實得力三時諸士商尤為嗜嗜因其氣味清香且能
除煩止渴飲此酒者能令心曠神怡至此酒在叻發售惟有本行一家而叻地各酒店多有至本行販而客者且其價甚相宜每箱僅取銀四
元七角五分 諸君賜顧祈早惠臨為盼 大英一千八百九十年十一月十四號 牙直里洋行謹啟

東方典當及代理有限公司告白 ○啟者本公司計集老本銀一百萬零二百五十磅而已收諸股份人之項計有六十萬零二百五
十磅專為典當借貸以及代理各事宜倘叻地 諸士商有承運自主之業或為貨物或係股票或係他項隱安之件及工部局前者借銀之單
抑別項單單行於英京者均可持向本公司告貸即以此物為質 諸君賜顧祈早 甲臨為盼 新嘉坡協和人莫士得洋行東主加末申
心士洋行東主吉力 巴智申西登洋行東主沙八 駐新嘉坡代理本行出入銀兩清打銀行 代理本公司財師直拔拿亞
大英一千八百九十年十一月十五號 大清光緒十六年十月初四日 代理人巴智申西登洋行啟

寶勝越國家告示 ○寶勝越國家 為招商承充餉碼事照得本轄內之烟酒賭博均將屆期茲欲招人承充此碼係以西本年七月
一號即華辛卯年五月廿五日起以三年為期茲將各碼條開如左 一鴉片烟碼所轄之地係由丹戎拿株起至春南港地方止計有三百七
十英里 一賭碼係由丹戎拿株起至沙麻港止 一酒碼亦由丹戎拿株起至沙麻港止 如欲入票承充此碼者其票須用英字自行封固
蓋用火漆其票面須交寶勝越國家收拆等字樣方合而此三項餉碼須逐款列明某碼之價若干更須一總價方為合式但欲承充此碼者必
於西本年四月十六號即華辛卯年三月初八日禮拜一上午九點鐘將所入之票寄到方能與選至於棄取之權悉由國家酌奪不得執價高
者得之說以相爭論而投定之後承充此碼者須有殷商具保方能接辦如欲知其詳細情形可至新嘉坡代理人巴智申西登洋行詢問便得
各宜踴躍慎無觀望特示 大英一千八百九十一年正月十六號 大清光緒十六年十一月廿六日 示

時款鐘表出售 ○啟者本店開設在國家信局對門即來安公司之隣專在歐洲督辦各式時款鐘表來叻發售計有銀表一僅最為
名貴每枚價銀二十五元并有大小各式金表甚多均屬奇行出色者更有無須表匙自能上鍊之銀表每枚價銀五元其表甚為堅固至於時
鐘則各體俱備無論掛鐘座鐘以及石質之鐘皆備其鐘皆異常美麗以備 諸君選擇他如金表金匙相盒金表練金戒指等各物甚多不能
備錄而本店并能代 諸君修理鐘表以及風雨針等件甚為精細保能晷度無訛 諸君惠顧請即移玉 光臨為盼
大英一千八百八十八年四月十七號 鐘申鐘表店謹啟

列願于那芽花露水 ○此水係以干那芽花
所製其花出自日本國中香冠凡卉乃列願君
在日本探辦載回法京製成此水以故其香甚
之而日本探辦載回法京製成此水以故其香甚
水固能愈痊尤甚如皮膚有皺裂等病抹此香
水盥洗固能令人肌膚嫩滑顏色光潤且其香
不生本藥房製成此種花露水銷流已久遐邇
傳揚不料近有德商仿照本藥房所造此水以
圖射利其氣味遠遜迥隔霄壤 諸君有購
買此水者請看以下所列第一款之西字標頭
本藥房所用製載此水之樽係有浮凸字樣如
下所列第二款之西字註明列願公司字
樣如標各均有細書號據始為真貨否則係為
混冒尚祈慎購至於各式人等有假冒本藥房
花露水或由外處運來或在本城發售一經本
藥房查出定必嚴行控究至本藥房之花露水
係託新嘉坡藥房麥加君代售並未開枝別處
併此聲明

RIGAND'S KANAGA WATER.
KANAGA DEPOSE
4430.
MORRHUOL.
模爾呂解毒保元藥丸
此丸專治虛損吐
血花柳傳毒咳嗽哮喘
目痛重舌等症其效如
神且不惟解毒且能
調和營衛保養精神現
在法英美各國醫士所
用花柳解毒之藥均用
此丸無不藥到病除立
見春回若服此丸須仿
照飲魚肝油之法要緊
緩吞下並於用飯時吞
服一二粒切勿驟為急
吞以背腹法此丸係以
樽裝每樽計一百粒
現託新嘉坡藥房麥加
君代售佈
大英十一月八號

檀香油藥粒 ○此藥
係製成油質以薄皮一
重裹作粒形以便易吞
而其力能治花柳
淫毒白濁白帶癢閉一
切等症如症節香痛服
之立止而服藥後約歷
二三日即見功效也所
患過重者每日吞食
六次每次吞食二粒至
痊愈後宜再服十日
庶免消除後患永無根
柢也食此藥時宜戒色
慾免免食熱物動氣等
幸勿自誤致誤藥力之
不神也此藥計交新
嘉坡藥房麥加君代售
佈此佈

FRUIT JULIEN.
浮律如那馬藥糖 ○此
藥糖係採鮮果之汁加以
藥料和製成塊略如糖粒
氣味日佳而其功效收於
齒油之日無歸男婦老幼
均能飲食且其味有如糖
菓最為適口尤為小兒所
愛其藥力均可治肚汁太
多且其痛鬱結大便不
通塊塊血熱血毒以及皮
膚癢等症飲之亦可涼
血行滯且能令臟腑潔淨
愈疾亦能飲之之法宜於
臨睡時嚼飲一二粒至翌
早飲茶一杯須臾即覺大
便通暢身能爽快此藥現
託新嘉坡藥房麥加君
代售佈此佈

竟禁波懲 ○本坡埔放炮竹之禁素來甚嚴而華人則視之極重即如每逢令節則必施放炮竹以為樂事中外內地此風相沿已久幾片牢不可破叻雖離處海外而旅叻華人比與亦未嘗少減焉方今時屆歲首西憲體恤下情而於施放炮竹一事則亦為之弛禁俾得與民同樂惟於弛禁之餘然亦定以時始始居民間施放串炮蓋亦於弛禁之中仍寓嚴禁之意也詎有小人無知向有違其禁令卒至以身試法如謂其示以小懲也不亦宜乎上夜復再燃炮禁炮竹而小民之施放偏有未及其時且有逾其定刻而以施放為樂者詎知樂極悲生竟為巡差察覺遂執槍放串炮者共四人施放起火者共七人統逮於案然此均係犯未及時與已逾期之禁也十六日經太守提訊判罰每人英銀二元以示薄懲

兇徒候緝 ○十五夜有海南人凌某借其友陳某由小坡與一手車欲躋大坡以作夜遊之樂詎道經英大書院前竟有同籍人某甲尾後追來遂從車後惡詈一聲知拔一利刃乃向凌手斫去即受重傷時凌回頭顧已能熟認其兇兒乃欲下車禦之且疾聲呼捕匪該兇業口奮足疾逃竟如黃鶴後凌不得已赴於國家醫院求治隨即赴署報案請票拘捕第不知南山之鳥終入北山之羅否耳

烟海騰波續錄 ○前報廈門稅釐局征收土藥各烟館抗繳一案經集福號完納稅馬委員催各烟館速繳而各煙館成氣抗繳其堅以致馬委員殊形棘手不料去臘廿二早有開仔內街金復興號烟館店主呂某忽為稅釐局恐嚇懼其封禁影遂約晉來號莊來源盛號張福全雙號陳號另同興號兩端等備每月應繳之稅各携款到局完納故稅釐局以金復興等號到繳又率差勇等至內外街催各烟館速完繳詎烟館猶是抗延并怒金復興號呂等不能如眾志成城此後不堪其擾是以眾心不平實憤激自是以後竟無有敢為完納者而稅釐局亦已於廿一日已將所拘友善號及拘其店夥均已一律封閉釋矣然而此案尚不知何時妥辦也至云所征土藥聞同安縣令奉命往辦而各烟館亦猶是抗違罔遵而安溪縣令亦奉命下鄉傳集鄉民有植煙者為之征稅詎鄉民之植煙業據謂其入息亦有甚微且謂地稅已完又不欲其再征土藥之稅故咸向縣令之前多有將營業盡為芟去改種五穀等因該縣令見民情至此亦有末知之何第不知此後又將作何如耳

鹵莽訓罪 ○有甲乙兩人年華慘綠衣履翩翩在臺北府西門外某棧內遊避某丙遂與訂交一日相約至極狹之協記酒樓小叙淺斟漫酌興往情來大肉肥魚既飽臨行甲乙書票給酒保令持至某錢舖取旋各大踏步出門至龍山寺某妓寮小坐乃酒保持票至錢舖收取店中人惟不付反勒令交出冒名籍票之人酒保無可奈何尋至妓寮向甲乙婉轉致詞而丙引以為辱大肆咆哮酒保痛毆之并送保甲局德辦委員立即升堂命重答數百板枷在該館門首示眾館主寬念填胸欲赴縣署擊鼓鳴冤行至中途經人竭力勸說而甲乙丙三人亦知鹵莽願輸輒向店主謝罪其事始寢三人從此銷聲匿跡不再趾高氣揚矣以上皆臺灣來信語事甚支離必有錯誤姑刪潤而存之

錢局誌略 ○前歲戶部整頓國法奏請飭令各省鼓鑄制錢經張香帥在粵城東門外黃華堂地方擇地建局由外洋定購機器招工開鑄並奏請立案鑄錢而後並鑄銀元局既落成初准十民遊覽機器既至嚴密關防即不准閒人入內茲有幸得其門而入者竊述於人爰略誌之以快眾觀據官局在東門之左去城約五里外有一溝以便備源旁建閣階高約二丈中有一橋為進局必經之路橋下有廠駐紮安勇彈壓閒人過廠觀武班為局門額曰廣東錢局門內為關者所居中建甬道直達大堂委員司事更番坐堂以階出入大堂之旁有大欄門總管居焉豎立木板榜列工匠花名再進為鑄銅房其房將銅鉛雜煉化鑄為銅片其薄如錢長約四尺然後置於錢機機器皮機一轉銅屑紛飛即內方外圓然尚未有字跡於是沃以酸水磨以皮機傾攪批中鼓輪濺刷而錢即煉成金光隨即排列機中一轉動而輪廓字樣則若八九十架機器排列鑄鑄比字樣由鋼鑿而成小如鷄心碼可任意取出中有方榫長出模外以貫錢孔故可免浮濫之一弊此等機器約八九十架係由英國博明尚喜頓廠定購齊建大爐煽火鼓沓動各皮爐側有池廣約五丈旁置水喉以便汲取當開辦伊始本有一西人管理其事故局內建有小洋樓迨合約既滿西人回國遂由華工管理之魁者曰屈林約受工贍銀四十元其餘各薪水亦不一最下者月得四元然遇停工及小月即按日仲扣凡朔望後一日為局中停工之期餘日夏秋則上午六點鐘敲工下午六點鐘敲工春冬則七點鐘開工五點鐘放工不能逾期違者重罰曾有一工頭因早十五分鐘鳴號放工為總管查知稟明委員罰扣工金半月故人懷戒懼不敢輕為嘗試所有銅屑皆於放工時秤貯庫中局內搬運器物皆用手車頗為便捷計各項工役約有二百名皆各司其事不敢越俎代庖此則錢局之大略也至於鑄銀之法則未得窺目想亦或益之或損之不過作如是觀耳

朝鮮近事 ○某甲家素貧恒不舉火一日晨起見庭中有一包裹啟視之則藥藥然皆衣帛等物知為盜遺喜而歸於市為失物者見執送藩官照強盜律定罪究裁(譯)向道人王某至京販藥途中遇一客言論甚洽是夜共宿村店中次日晨起束裝徑去日已向午王尚酣睡店主往呼之不應但見其眼忽忽閉而已靡以舊湯煎能言問其故自亦不知檢視行囊資已盡失始知誤中客迷藥然已無及矣○朴某市商也在店與客對奕忽其子坐息而至云家中有朴起舖甫出門傾仆於地眾急救起已昏不知人事矣○某甲飲於乙家夜分不歸其子往尋之乙云已歸去矣其子歸見甲死於途中乃控乙害命刻下案尚未結也

執送藩官照強盜律定罪究裁(譯)向道人王某至京販藥途中遇一客言論甚洽是夜共宿村店中次日晨起束裝徑去日已向午王尚酣睡店主往呼之不應但見其眼忽忽閉而已靡以舊湯煎能言問其故自亦不知檢視行囊資已盡失始知誤中客迷藥然已無及矣○朴某市商也在店與客對奕忽其子坐息而至云家中有朴起舖甫出門傾仆於地眾急救起已昏不知人事矣○某甲飲於乙家夜分不歸其子往尋之乙云已歸去矣其子歸見甲死於途中乃控乙害命刻下案尚未結也

積存客戶 ○順天府宛平縣所屬西山一帶開採煤礦客戶繁多彈壓無綫均關緊要現擬移宛平縣縣丞於門頭村管理客戶凡
於審工作之人概由客戶預先册姓姓名籍貫以便查核務洗從前積弊如遇毆斃人命即由該縣丞申報宛平縣驗辦客戶或將病斃之人私
行埋棄亦由該縣丞嚴行送究以重人命果能約束安靜於到任起三年期滿由順天府尹會同直隸總督題陞倘不能稱職或始勤終惰亦
由府尹隨時參劾以昭懲勸

誼篤親賢 ○醇邸薨逝後 皇上孝思彌篤移謁駐北海畫舫齋每晨在此辦事召見傳諭膳房自十一月廿一日起暫進素膳
皇太后亦於廿一日移謁駐蠶壇內宮宮改用素膳 皇太后 皇上 皇后 皇太后 皇太后 皇太后 皇太后 皇太后 皇太后 皇太后
青襟冠不綴纓轎則易以青圍至適圍軍衣成服然後詣邸請謁王公大臣等皆青襟及自邸還海復於適圍更衣 皇太后由海
赴邸先至花園中 皇后更易素履素妝 皇太后常服酌易鬢花帶時仍於是處更衣少坐方還西苑侍從 皇太后之文武執事衣冠
悉如舊制以示區別廿二廿三等日 皇上於辦事召見後即命駕於辰正詣邸 皇太后、皇后主位皆於午前前往及還海時天已昏黑侍
衛拜唐阿皆燃燈引轎炬炬通明照耀巷陌及駕抵海王公百官散去魚更已初報矣

佈請聲明 ○啟者余前與林文圖在薛坡同創協順發公司承充烟酒當舖巴氣五項餉碼計開六十股林文圖名下佔十股余名下
佔五十股惟余股內有十股係許山河所附編聞山河已將其股與伊弟山明承受惟是究竟此股係伊誰所得余皆不得而知現余已將此
股權頂與林文圖業已成就猶未交資乃山河山明二人互向余索取股資均言須交其親手收領等詞又據林文圖言已受山河掛砂着勿將
其股價交余今又向余索償實屬理所不解且不知此項係交山河抑或山明之手故特出告白聲明此事究竟此項係由林文圖交給抑由余
交給又此項係歸誰人收領祈即將此情明列呈中憲答以免混淆而歸清楚是為至要特此佈聞
大清光緒十七年正月十七日 大英一千八百九十一年二月廿五號 楊天發謹白

輪船出投 ○啟者茲承典主之命定於西三月四號即華辛卯年正月廿四日禮拜三下午三點鐘拍賣荷旗輪船一艘該船原名曰
不中後改名曰寶里北加且大有二百廿七墩餘船身長計一百五十二英尺闊計廿二英尺艙深十二英尺該船可貯水四十墩水櫃四
具其機器可抵七十匹馬力其爐中煤甚省所有應用各物一概俱全且客位交潔異常該船乃一千八百八十四年所造甚為堅固近復
重修現泊於本坡港內如欲知其詳細情形者可至本行詢問便得 諸君合意祈為屆期 玉臨拍買此 佈
大清光緒十七年正月十五日 大英一千八百九十一年二月廿三號 麥加里士打洋行謹白

報窮事務告白 ○啟者茲因承茂順號楊長春曾在本案前入有報窮稟帖着將利成號內夥夥郭二妹郭大弟郭烏魚郭和盛郭
德財王成發等報窮於本案司業經出令將此報窮稟帖及本案法令在小坡海傍街第二百七十七號門牌張帖因此乃利成號夥最後所居
之所并發一紙在本司署前張帖更將此紙刊在本坡兩華字新聞紙內茲再通知此案當於一千八百九十一年三月二號即華本月廿二日
上午十一點在本堂集訊爾諸被告等務於是日親到聽候傳訊倘或不到本司當委派人員將汝輩所有家業各物等取而掌握至汝等欲觀
此報窮稟帖者可至本署查閱便得特此預告 大英一千八百九十一年二月廿號 光緒十七年正月十二日 泉署經理司詩怡迷兒謹啟

聲明告白 ○啟者去年冬間本行所代理之歐洲納流因埃宜利美洋行曾在本坡泉堂控告新萬吉號係緣該號曾出有不潔酒一
項其所黏貼標頭字款及樽頂所用之鉛印皆與該洋行所沽之酒相髣髴故本行特將此情控告已蒙泉憲允准嚴飭該號嗣後不
得復用該洋行所用之標頭字樣以免諸士商有所誤認茲並將此情登諸報端嗣後 諸君有購飲此酒者務宜細為分辨勿致魚目
混珠至於他號所用不潔酒標頭或有與該洋行之票大略相同者亦祈勿為再用倘有違者定必嚴行控究嗣後諸式人等若取再冒
本行所沽之不潔酒標以為沽賣者本行定必指名控究勿謂言之不先也特此佈聞
大英一千八百九十一年二月十六號 大清光緒十七年正月初八日 納流因埃宜利美公司代理人牙直里洋行謹啟

代理香港火燭保險有限公司告白 ○啟者茲本行已承香港火燭保險有限公司總理人之命在叻與其代理一切火燭保險各事
宜凡叻地諸君有家業物件等欲買保險者請至本行寫字樓面商一切價甚相宜特此佈聞尚希 惠顧
大英一千八百九拾壹年式月十六號 牙直里洋行謹啟

啟館告白 ○啟者小東陵第一百八十八號門牌華英同文館乃余及丙子二人料理中有潔淨地方以備學童寄居并可附舉以資
利便再設一分館在水仙門地方以備諸童日課并在歐洲大書院內聘請名儒在叻以為名列高等童童教授在華海延聘名儒來館以授
華文月有中英文字以及輿圖數學等無一一為之指授茲本館定於西三月二號即華本年正月廿二日禮拜一啟館倘諸君子弟有志讀書
者祈即到本館詢問便得特此佈聞 大清光緒十六年正月初八日 大英一千八百九十一年二月十七號 亞納施萬申謹啟

懸賞報知

立賞格人 苑生號有被李慶鏞李慶吉欠去英銀八萬餘元他乃刻有與裕號主理在老爺宮邊店中泉奇銅器玩物甚多約值銀千餘元今移徙僅閱數月諸物十無一二令人無從索解又李慶鏞李慶吉置有金銀器電器不計其數茲特高懸賞格與 諸君約倘有知其提出搬出寄頓之處或知其有與人暗作生理或明買各公司股份及暗插各項生理或買有地段或建有屋宇或將銀項捏作他人名字出借或買有房屋假託別人名號無論在本坡或麻六甲 檳榔嶼 上海 昔仔我 吉龍 日理 曼埠 那律 柔佛 大小白蠟 柯勝潤勃 仙那蘭 實勝越 峇株巴葛 勿里洞 汶島 網略 呂宋 泗里末 加勝吧 望加錫 巴東 亞齊 三眼 廖內 汝擬 吉雙 那義寺其難 四雅於戎 井里汶 吧筋 而汝武 望加麗 峇釐 寧宜 芙蓉 檳榔 巨港 亞齊 寶瓏暨各屬州府者祈到本號報明當堂書立約字一紙詳細批明以杜複舉而防藉言俟查明確實追回抵償之後願從厚給賞以酬其勞至遠近各色人等凡有金銀銅等器及產業家器賣與李慶鏞李慶吉以及將股份物業代為暗典於人或將金銀銅各器代為兌出均祈前來報知如果証據顯然本號亦當酌給花紅此帖是實決不食言幸勿遲疑是所切盼

大清光緒十六年庚寅十二月十二日

苑生公司章芳琳謹白

賞格照登

立賞格人 苑生號有被李慶炎欠去銀項二萬六千九百六十六元四角五分蓋他乃前年承充本坡烟酒餉碼之人當日伊家所有椅桌銅器玩物約值銀三千餘元其山頂別墅椅桌銅器玩物約值銀九百餘元另有金銀器電器不計其數當慶炎初死之時各處之物件依然俱在迄今僅閱年餘諸物盡歸烏有似此變遷殊深滋訝茲特高懸賞格與 諸君約倘有知其搬出寄頓何處或知其有與人暗作生理或明買各公司股份及暗插各項生理股份或買有地段或建有屋宇或將銀項捏作他人名字出借或買有房屋假託別人名號無論在本坡或麻六甲 檳榔嶼 上海 昔仔我 吉龍 日理 曼埠 那律 柔佛暨荷屬等處者祈到本號報說俟查明確實俾得追回抵償之後願將該物項對半均分以酬其勞如該物值銀在一萬元之數則賞給銀說人五千元或更多或寡照此遞算決不食言至遠近各色人等凡有金銀銅等器及家器產業賣與慶炎以及慶炎死後曾將金銀銅各器代為兌出或將股份物業代為暗典於人均祈前來報知如果証據顯然本號亦當酌量給賞此帖是實幸勿懷疑

大清光緒十六年庚寅九月廿三日 苑生公司章芳琳謹啟

貨棧店舖出賃

啟者本公司有店舖多間欲出租與人茲將店舖開列如左 計開大貨棧一間坐落甘公麻六甲之甘明街第十號門牌 店舖二間坐落甘公麻六甲之加街第九號第十號十一號門牌 店舖一間坐落衣箱街第十七號門牌 大屋二間坐落吉靈街第一百十七號第一百十八號門牌 店舖一間坐落牛車水戲園後街第四十四號門牌 店舖二間坐落小坡梧槽路第一百零八號第一百十號門牌以上各舖租價甚相宜 諸君有欲稅居者請至本公司相商便妥謹此佈聞

光緒十六年十二月初一日新嘉坡保險公司謹啟

啟者本行由歐洲辦到各款時鏢來叻發售其鏢金銀銅質等類無不有之計此金鏢之價每枚由廿五元至一百五十元銀鏢之價則每枚由八元定二元鋼鏢之價每枚由三元至十元並有石山時鏢仔具價銀六元另有時鏢每具價銀由二元至二元五角又八日鏢之時鏢每具價銀由四元至十元更有各款金器甚多不能備錄諸君合意祈早 玉臨選購是荷此佈

大英一千八百九十年十一月十號

大清光緒十六年九月廿八日 橫甲公司謹啟

售 出 酒 品 三

1882 GRAND VIN SUPERIEUR 1882

PREMIER CRU

Cécile Hardier

Cuvée de Réserve

BEHR & CO SINGAPORE

Sole Importers for Straits Settlements and Netherland's India

啟者茲本公司由歐洲辦到頂上三品酒甚多來叻發售酒味甚美且價亦相宜茲將此酒標式附登於中諸君購而飲之細辨香味出方知此言之不謬也

特此佈 售

啟者以上標頭所列之星標萬蘭池酒香味甘濃最稱美善飲之不惟不醉且可娛心養顏其益莫能確述茲本公司特由歐洲辦到來叻發售諸君賜顧祈請認明以上所列標頭為記庶免有誤特此佈聞

啟者本館欲延請書寫石版字人一名其人須精於楷行兩法方能合用倘能兼工篆隸以及宋體各字者尤佳倘諸君有欲就斯席者請至本館面商為望

本館謹啟

大英一千八百九十年九月二十號 綴買公司謹白



紅頭仔標萬蘭池酒出售

藥酒奇功

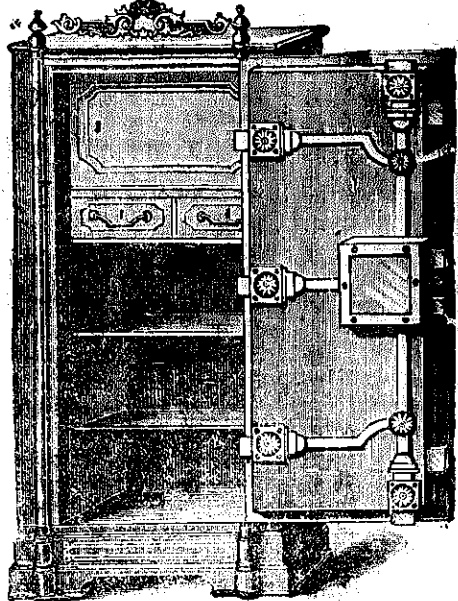
近來之沽賣藥酒者多矣然就余之所見則最妙者尤莫如鐵釀酒之厚且其所用之方實為純神以精迴非尋常所能望其肩背且其功能補先後二天之不足無論一切內外諸症飲之均效功難盡述余親試之有驗不忘其德爰為刊報以彰明此酒之佳現此酒在叻玻璃後第十五號門牌長源號發售且取價甚廉每樽銀二角半每逢朔望則每樽沽銀二角諸君沽飲便知余說之非虛售也
光緒十六年閏二月十三日
廣東世醫徐海瑞謹識 天

啟者本公司所製之紅頭仔標萬蘭池酒馳名已久乃在歐洲名家所製自一千八百一十九年相傳至今已閱七十年之久而其酒收存有數十年方肯出而沽賣故其熱氣概已全消所以 諸君沾飲者均深獎譽在歐洲一帶各國之人無不喜飲此酒因其氣味清香遠勝於他酒故也是以本行特辦此酒來叻發售自此酒到叻而後凡沾飲者無不盛稱其美且此酒與本坡天氣甚屬合宜 諸翁賜顧祈細心辨認紅頭庄及以上所列各標頭并有來士古乙



拿模只公司等西字為憑庶免為珠目之混是所切禱
大英一千八百八十九年 拾二月三號
不殺呼聲即前加珍洋行謹啟 天

正金鐘標萬蘭池酒出售



啟者本行所售之鐵廚在本坡地名已久素蒙 諸君購用無不盛稱其妙計此廚之大小共有五等而價費最少亦在九十五元以上而此鐵廚乃歐洲著名工師所製極為美善本坡所有西人齊習人以及作椒密生理諸華商多向本行購買以為貯銀之用因本行所沽者均用上等物料製造而成不惟能壯觀瞻且異常堅固無論火燒盜劫均保無虞貨美價廉莫此為甚倘 諸君有欲購此廚以收藏重寶可至本行選閱是幸特此聞佈
大英一千八百九十年正月四號
不殺呼聲公司即前
加珍目不殺公司謹啟 天



啟者本公司所督辦正金花鐘標萬蘭池酒久已馳名叻地華藉諸君子均喜用之現已議定與本坡酒公司包辦以應零沽凡 諸翁有欲零購者請至酒公司沽買便得如買成起以便配往外處者仍可至本行沽買至此酒製造之法精妙異常酒味甚清以之釀者皆為上等之料保無偽充之弊此酒若在本坡沽飲甚屬合宜且價亦甚廉 諸翁沽用須為留心辨認以防魚珠之混因

如以上所黏各標頭無本行不殺呼聲華字者即為假貨幸勿為之購買本行有厚望焉
大英一千八百八十九年十二月三號
不殺呼聲即前加珍洋行謹啟 天

新嘉坡五坡嘉新
嘉祖辦
坡家東
五頂小
素上庄
呼美居
公酒光
峇發酒
司此售
標印明認