

大清光緒十六年

本館新聞除禮拜外日出一紙 諸君賜閱本報者無論本埠外埠均可致本館取閱如外埠賜閱加寄費可也除日報照常刊送外復不惜工本從英國採辦鉛字鐵紙各機器以待與 各官商刊印書籍單件並有英國各體活字及各式花邊等延有西人專印工藝其精所有中西文字均能刊印並有石版印字大小機器均用精工刊

第 二 千 七 百 五 十 三 號

# 申報

(號一十第牌門口風巴魯在設開館本)

印工絕倫前延有文士書寫各體文字現由上海購到各種書籍出售其書目另行刊佈所有各項價甚相宜再本館所登來札原擇其有關世道人心者附登否亦須無礙於人而後始錄其有謬馬成文以及支離費解者概不登報嗣後 諸翁來札尚祈自諒更須寫真爵里而後敢登但來稿登與不登均不能將原稿收回也 本館謹白

庚寅十二月十一日

凡刊印告白第一日每一字一仙第二日以下每字半仙 大英一千八百九十一年正月二十二號禮拜二 凡刊印告白第一日每一字一仙第二日以下每字半仙

新到各種奇書發售 ○ 啟者本館近由上海姑蘇等處採買各種奇異新書及地輿圖誌等來叻發售其書或銅板木板鉛板石板均無不有且字畫詩書等項尤繁多有叻地未嘗經見者其有益於世道人心者實非鮮淺有非徒快耳目者比茲特以廉價出沽諒亦 諸君子所欲先購為快者也所有各書目經已另列單張附呈 鈞覽閱者 鑒焉 本館告白

辛卯月份牌發售 ○ 啟者本報所印光緒十七年辛卯之月份牌業經告竣其寫印之工巧固已較勝於往年且復詳加考察核對精微不至有所訛舛以至貽笑方家 諸君欲選購者無論色紙白紙以及填色描金均應選擇價甚相宜尚懇 移玉早臨不勝欣幸此佈 本館謹白

禮函出售 ○ 啟者本館現已印就辛卯歲賀正函札甚多各款俱全以任 諸君選擇無論色紙紅箋均便可以任意選沽 諸君有欲購用者請至本館購閱可也特此佈 聞 本館謹白

## 火器論

從來制貴因時泥古者多誤器當適用膠執者鮮通孔子曰生乎今之世反古之道如此者災及其身者也曲禮曰禮從宜使從俗可見聖人處世初無成見之拘倘士生今日躬列行間而欲修介履虛文做軍戰古法未有不成交襄之仁致房瑄之取辱辱於一時貽譏於眾口者也我 國家龍興遠播兵制之善遠邁前代而火器營之鳥鎗拍鎗命中及遠尤為往古所不及乃自道咸以來五洲互市外洋之軍火則更進而益上且隨時變化精益求精異而更異前此之所恃者不旋踵而棄如敝屣又易新機故近日五洲各國爭雄海上鐵艦有堅軟鎗炮有靈鈍火藥有精粗莫不悉心考究操勝算於先機矣查製造輪船炮火等事向惟英國擅長現在德法之製練足可與英國並駕齊驅此外他國皆有製廠亦時有格致之士造成新器然皆遜為弗如夫極大兵艦有鋼甲鐵甲之製亦有鋼鐵甲並用之製最厚者二十二寸雖以極大炮火之力攻彈一時亦難洞穿其炮極大者有一百十九墩乃德國克鹿卜廠所製實為五洲第一巨炮至次等之炮用時能及十三里之遙無論輪船炮臺營壘城郭發至十次必有五大可中此外又有一炮用時能及二十里之遙其速不過四七十秒鐘工夫即可直達此項大炮大而且準為攻守利器然猶不止此也又有機器炮一種能於每一分鐘工夫可發六百響其炮名曰麥克新更有其一鐘工夫能發十次至二十次三十次不等大率皆體堅路準迅猛殊常大炮中尤推神品較之別項炮極其輕便放時少則五子多則八子連環遞出其捷裝箱放遠而且速真能以快擊慢以少擊多允為洋鎗之冠而毛瑟來復等製固不得專美於前也且放小炮用小粒火藥放大炮用大粒火藥然從前火藥製成率皆渣滓未淨故一半成氣一半成烟往往臨陣放鎗使人望烟而避或乘烟而進省察不及流弊滋多現在各國皆講求無烟火藥其第一種無烟火之藥即係棉花藥因彼毫無餘滓故能盡變成氣但棉花藥有時不火自燃偶有疏虞即遽爾轟發危險異常近有英人名羅卜者另得新法製造火藥一種既可無烟又不致有他害誠火藥中妙製按羅卜者即當日創造代那密之人其用心亦良苦矣以上各節均近日西國水師前線船炮火藥大略情形也總之西人製器專心致志稍有苦窳必從而改造之務抵於精而後已其所以日與月盛雄峙海外者非偶然也今 國家整軍經武凡所用器械必須自行製造始可操縱自如若一一仰給於人講諸外國倘一朝有事局外之國或謹守公法不肯出售或敵國行賄反間絕其來源祇奮空拳何能禦敵惟有懸不次之賞求絕詣之人鑪錘在手規矩從心庶幾驅服萬邦永清四海矣

諭旨恭錄 ○十一月二十七日奉 上諭朕欽奉 慈禧端佑康頤昭豫莊誠壽恭欽獻皇太后懿旨本日御前大臣軍機大臣翁同龢奏會同禮部奏酌擬醇賢親王初祭奉移各典開單進呈請旨遵行一摺所有十二月初十日行初祭禮十六日行大祭禮二十日奉移禮寓 皇帝均親詣行禮御青長袍袍冠椅移前燕一日 皇帝親詣行禮照大祭禮讀文致祭奉移日 皇帝親詣邸第恭送至鳳凰候過還宮二十一日仍詣園寓寓寓行禮餘均着照所請該衙門知道單併發欽此

議更備律 ○前者本坡國家所屬華僑出洋之律內有言謂如係已償船費者即可任其自主云云是以前有某狀師因代理華僑之  
案在泉堂援引此律以為不應留華僑之據并語泉憲謂請公細思該僑係已償船稅者是在不應扣留之列矣泉憲云該僑雖償船稅  
但此稅係為客頭代償并非該僑所出之項某狀師復辯謂公言雖是但律內并未聲明此項為何人所出然則已償船稅者即作不能留論  
矣泉憲聞語恍然遂援律定判以華僑得直回復轉請公將此例意傳諭諸客館俾共知有不能留留華僑之例夫如是則為客館等必致大  
受其虧既受其虧勢必不願為此項生涯以至近日諸客館多有收盤歇業者惟南洋各埠向需工役加以邇來彭亨及拿吉里士美蘭等處大  
為開墾需工尤亟若無工人前往勢有甚難施制府有慨於斯故前日已集議政局諸員紳士此律為之改正中有批明凡華僑如係自償船稅  
者則無庸論論係客頭等代償船稅則該僑即欠客頭等之資則無論客頭或船之主入如有前項事情即照前章辦理云云此律已於初六日  
在議政局內宣讀第一次矣因設此律之原律在議立之時非不再三審慎乃因字句斟酌稍有不未妥妥貼失之憂釐遂至謬以千里是可見  
文字之閱有不可以不慎也但更改此律現方宜讀第一次尙屬未經舉行然則為此業者自當仍守向章慎勿於更律未定之時擅改前規以  
致自貽伊戚也

償稅宜知 ○現在已交西一千八百九十一年正月所有本坡之門稅地稅水稅以及馬車等稅均須於本月內償清否則工部局必  
出通知字據往為索償時則更多所費矣然他項稅款所耗尙屬無多惟於門稅一端則覺有甚為繁重者按前者所定出單索稅之章每一業  
主不過僅給一單今則每屋一則即出一紙則此中單費有不堪言然則有業者實不可以不知宜早將門稅償還庶免被其所累此竊按此事  
辦理未嘗不流於酷夫工部局之設所以欲其便民也今若此則不惟不能便民且足以貽民害嗚呼誠如是也則為業主者不難難哉

失竊不明 ○前日巴城國家會黨狀項寄往亞齊所轄之高打刺即軍務局中應用計所寄之款共二十萬盾之多而此項皆為銀票  
以信皮封之計作五封迨此項寄至該處之時警官拆視則竟失去八萬盾之多不禁大為駭異急查此事當封寄之時有多員在場所同監視  
是則斷無所誤若以為此係中途所失則函而并無損破且所缺火漆印亦屬完好并無裂綻痕跡此則又非中途盜竊所為然則若何失去終  
有難明即經該管官直覆巴官故該船回巴城之時即經有司派人至船中嚴行查搜則又并無影響然則此銀究屬如何失去耶斯真有所難  
明也

黨人不靖 ○檳城國家嚴辦破棺材黨人之事業已備登前報現接檳城來信謂此案為國家作証之人現在晝夜遑遑有獲債弗安  
之勢因其曾為國家作証諸黨人深恨之故時被入毆打常至府署請求保護據署中人謂自執獲該會頭人之後反更覺其多事也該處西報  
因謂據此觀之則該會頭人雖已執獲多名惟其會黨則至今未散也然耶否耶

快投函信 ○薩寶輪船於前數日由吉隆啟行來叻初二日道經甲海照章暫為停泊查向例火船入口之後陸政局人員即當至船  
中收取信箱以得轉交諸人收領但薩寶火船抵甲之際該處郵政局人員適構探薪不能至船中取信因命人代往不意其人因慳慳之故竟  
將寄交叻地之信箱取去而寄交甲地之籍竟棄而不顧時該船以業經取信即復啟行出口迨至該局察悉其誤則薩寶業已去遠追之無及  
矣該局不得已乃將叻函重復發寄而甲函則由叻轉行寄往故函到甲地之際已遲二日矣以上乃麻六甲來函所述似此致誤實所罕聞爰  
錄而出之怒即笑耶歎耶以俟閱報諸君子

暹羅市上所用銀元向有數種一曰鷹元等則由外處載運入口者一曰鑲元則由暹廷自鑄以為行用者計每疋值銀  
六角向皆如是無所低昂乃近接暹羅來信有言該處鷹元價值近忽昂貴異常查其故則緣諸人所料暹羅米市不佳本年必致失收然則入  
口之貨無米可以抵償勢不得不鑲銀寄往而暹羅鑲元定向不能通行於外必須找易鷹元以致鷹元之價一時騰貴異常每百元須補貼銀水  
至四元之譜云云夫防有凶欺則銀價之起遂已如斯真凶欺則銀價之翔向復何堪問耶

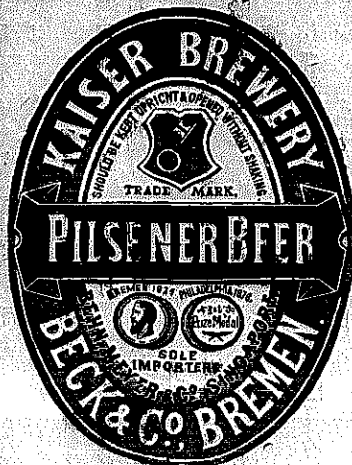
暹羅大火郵音 ○暹羅大火情形前日已據電音登報茲接該處寄來信息較前日電音略為詳盡爰錄而登之查其起火之處係  
在水排蓋該處店戶多以木構屋浮於水中藉此以避災威名曰水排而此次火災即由水排而起漸而延燒岸上三聘街一帶多成灰燼計焚  
去各店戶約至四百家之多所燬之資已不下三十餘萬矣該處一帶均係華人生理今火災如此其甚則華商之慘其尙何可勝言哉至其起  
火之由有謂由火船之烟筒冒起烟煤遺於水排屋上其屋係以蓬蓋者故致成災云

巴城義賑 ○近來順直水災以致無限生靈無從覓食流離蕩析有不忍聞茲接巴城來信言該處諸華人已釀有二萬盾之資付寄  
該處地方以充賑濟等情善乎諸君子之所為以海外之人乃能關心故國此舉實足以風矣

重抽椒稅 ○亞齊邇來信息云現在該處地方官經已議准亞齊土人裝載胡椒出口惟所抽之稅則甚為繁重云所稅既繁則椒座  
雖豐亦難望其起色矣

作賊新奇 ○井里汶邇來信息言前數日該處某酒店會執獲竊匪一名係屬土人隨即送交有司懲辦該犯到案亦竟自認無辭且

售出酒蜜



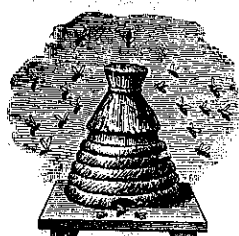
啟者本行由歐洲辦到上等密酒  
來叻發售其酒甚佳茲將標頭印出  
諸君光顧祈為認免致有誤倘  
有無恥之徒假冒本行鎖匙標者本  
行定必嚴為控究此酒不能販往  
加勝吧 三寶 泗里末  
望加錫 檳榔嶼 日得等處其  
他各埠均能運往此酒  
大英一千八百八十八年十一月十  
八號 天 明也洋行謹啟

賣發酒密烏



啟者本行向由英國督辦各  
種美酒來叻發售久已遐邇  
馳名茲復由英新辦到爾爾  
士斗雲字號之狗頭標烏密  
酒到叻應沽此酒香美異常  
不惟飲之可口且能保養精  
神調和血氣常飲令人不生  
疾病誠酒中上品也 諸  
君光顧應細看以上所列之  
狗頭標庶不致誤且價甚相  
宜倘 諸君有欲酷飲者請  
至本行取用可也此佈  
大英一千八百八十八年八  
月十五號 明也洋行啟

售出酒池蘭甚標葉蜂上頂國法



啟者茲本公司親由法國督辦頂上  
好萬蘭池酒來叻發售其酒清香濃郁  
醇厚異常飲之誠可令人長血氣壯筋  
骨悅顏色妙美無窮今市上所有萬蘭  
池酒無有能出其右者誠佐饌中妙品  
也至此酒惟本公司一家沽出餘無別  
家出售 諸君光顧請細認蜂窠標頭  
為記並細辨香味方不致誤價甚相宜  
倘有劉伶之癖者請至 寓臨沽買  
是幸  
大英一千八百八十八年六月二十號  
大清光緒十四年五月十一日  
明也公司謹啟

買出品三



啟者本行督辦歐洲馳名三品洋酒來叻發售  
其酒係白頭款式發售有年沽飲 諸君莫不  
稱其香美奈近有無恥之徒假冒本庄三品酒  
款式以圖魚目混珠情殊可恨嗣後 諸君  
買本行白  
頭三品酒  
者請細認  
本庄標牌  
之內有小紙包頭計詳字號發經明也公  
司者始無誤若此字樣即係假冒請為細認特  
此佈 聞 大英一千八百八十五年十二月  
十九號 明也公司謹啟



警思營生之道所最要者則惟數簿其次則惟銀兩然必須有以善藏始無意外此本  
行鐵櫥所以為 諸翁之所共賞也啟者本行所賣之鐵櫥久已馳名於東方一帶而  
於叻坡則聲名尤著至本行沽賣此等鐵櫥已有三十年之久其製甚為堅固保能避  
火且其匙鑰甚妙斷非盜賊等所能開計其 全身均用鐵製  
無雜成並以木料且諸櫥自前至今均  
為一式堅固前無有優劣之分至於各  
櫥大小不一而價值則約一百元至四  
百元凡用之者可保其不礙焚燒即遇  
出火災亦無所損本行之鐵櫥實為叻坡諸華商所喜購而本行  
每年所沽亦殊不鮮茲特為之錄佈倘 諸君有欲購者祈即至臨選購為盼  
大英一千八百八十九年十一月廿八號  
大清光緒十五年十一月初六日  
明也洋行 啟









渣甸輪船往香港 ○啟者本行之渣甸火船名永生現由加刺吉打啟行定於西本月二十二號即華本月十三日行抵叻中在叻上落客貨訖旋於二十四號即華十五日啟程往港 諸君有附貨搭客者請至本行面議價甚相宜此佈  
大英一千八百九十一年正月十九號 大清光緒十六年十二月初十日 莫實德洋行謹啟

渣甸輪船往檳榔嶼加刺吉打 ○啟者本行有渣甸輪船吉生現由香港啟行定於西本月廿二號即華本月十三日抵叻上落客貨畢即展輪往檳榔嶼 加刺吉打 等處 諸君有欲附貨搭客者請至本行面商是荷  
大英一千八百九十一年正月十九號 大清光緒十六年十二月初十日 莫實德洋行謹啟

聲明告白 ○啟者本公司自開辦以來所有與 各寶號購取貨物均用現銀交易并無分毫賒欠茲特聲明於報倘本公司有人向外開取物件者惟向經手是問不干本公司之事先此聲明免滋後論  
大清光緒十六年十二月初七日 萬成興烟酒公司謹啟

代理銀行告白 ○啟者本銀行已託葛士兄弟洋行爲本行駐紮北惹娘屬仙那港之代理人特此通知諸惟 鑒照此佈  
大英一千八百九十一年正月十六日 大清光緒十六年十二月初七日 新麗如銀行謹白

胡椒樹出稅 ○啟者茲有胡椒樹一萬四千株在於柔佛地方刻欲出稅與人 倘諸君有欲賃之者可用英字書函投交余處便妥特此佈聞  
大英一千八百九十一年正月十號 旅居柔佛西人麥根仁謹啟

聲明告白 ○啟者氏夫温振周曾置有周德港一條內有甘密胡椒等園現在此港已掛砂與氏輕管茲特聲明自本月十五日起以後無論何人在外開與人揭借滙項務須與氏言明無氏畫押方能作據倘未經氏畫押則爲輕手是問與氏無涉先此聲明免滋後論  
大清光緒十六年十一月廿九日 大英一千八百九十一年正月九號 周德港掛砂人謝氏來娘謹白

實勝越國家告示 ○實勝越國家 爲招商承充餉碼事照得本轄內之烟酒賭博均將屆期茲欲招人承充此碼係以西本年七月一號即華辛卯年五月廿五日起以三年爲期茲將各碼條開如左 一鴉片烟碼並轄之地係由丹戎拿株起至峇南港地方止計有三百七十英里 一賭博碼係由丹戎拿株起至沙羅港止 一酒碼亦由丹戎拿株起至沙羅港止 如欲入票欲承此碼者其票須用英字自行封固蓋用火漆其票面須交實勝越國家收拆等字樣方合而此三項餉碼須逐款列明某碼之價若干更列一總價方爲合式但欲承充此碼者務於西本年四月十六號即華辛卯年三月初八日禮拜一上午九點鐘將所入之票寄到方能與選至於棄取之權悉由國家酌奪不得執價高者得之說以相爭論而投定之後承充此碼者須有殷商具保方能接辦如欲知其詳細情形可至新嘉坡代理人巴智申西登洋行詢問便得各宜踴躍慎無觀望特示  
大英一千八百九十一年正月六號 大清光緒十六年十一月廿六日 示

委辦順直水災勸捐啟 ○啟者順直爲畿輔重地 國家根本所關本年被水成災爲百餘年所未有前奉 李傅相電諭令在外埠勸捐正在欲行開辦頃復奉 閣新督憲下 發到勸辦順直賑捐委札一件開防一顆飭在本坡開局勸捐又聞省善後局司道發來南洋各紳商諭帖數十張及局收數百張併蒙汀漳龍道劉派有候選知縣舉人王寬候選縣丞邱鴻玉龍溪縣學茂才莊嵩齡來洋帶捐務務竊維南洋爲殷富之區素多慷慨好施之士十餘年來樂捐鉅款屢得獎叙之 此大順直奇災尤望大發慈悲共拯飢溺其捐局現設在振成公司內面志切顯揚者 請移玉至局面議爲幸  
光緒十六年十一月廿三日 奏辦順直賑捐委員 陳金鐘 王寬 邱鴻玉 莊嵩齡全啟

東方典當及代理有限公司告白 ○啟者本公司計集老本銀一百萬零二百五十磅而已收諸股份人之項計有六十萬零二百五十磅專爲典當借貸以及代理各事宜倘助地 諸士商有承遠自主之業或爲貨物或係股票或係他項穩妥之件及工部局前者借銀之單抑別項單件行於英京者均可持向本公司告貸即以此物爲質 諸君賜顧祈早 惠臨爲盼 新嘉坡協盛人莫士得洋行東主加末申心士洋行東主吉力 巴智申西登洋行東主沙八 駐新嘉坡代理本行出入銀兩渣打銀行 代理本公司狀師直汝拿不亞  
大英一千八百九十一年十一月十五號 大清光緒十六年十月初四日 代理人巴智申西登洋行啟

貨棧店舖出賃 ○啟者本公司有店舖多間欲出稅與人茲將店舖開列如左 計開大貨棧一間坐落甘公麻六甲之甘明街第十號門牌 店舖二間坐落甘公麻六甲之加街第九號第十號十一號門牌 店舖一間坐落衣箱街第十七號門牌 大屋二間坐落吉靈街第一百十七號第一百十八號門牌 店舖一間坐落牛車水戲園後街第四十四號門牌 店舖二間坐落小坡梧槽路第一百零八號第一百十號門牌 以上各舖和價甚相宜 諸君有欲稅居者請至本公司相商便妥謹此佈 聞  
大英一千八百九十一年正月十號 大清光緒十六年十二月初一日

匯票相宜 ○啟者本行常有匯兌廈門之項倘 諸君有欲滙銀往廈祈至本行購取匯單或由本行發電滙往依期不誤且匯水較廉於銀行 諸君有欲滙兌者請至本行面商可也  
大英一千八百九十年十二月二十號 大清光緒十六年十一月初九日

土庫花園邊嗎也兄弟洋行謹啟

大英北慕娘及納閣國家

為曉諭事照得國家現要招人票投承充鴉片全權茲將投票規條列左  
一仙那港輔政司署所收之票限期於英壹千八百九拾一年正月三日止截但該日所望太古洋行免暖火船由香港將近到埠則必待該船到埠然後開票投票承充鴉片全權日期係由一千八百九拾一年英二月一日起計至少必要兩年至多不過八年  
二該全權係獨自已可帶鴉片入埠煮熟發賣或在埠內本土吸食或載往別國外埠俱可  
三在該埠內地方買賣之事領得全權之人每年繳納餉銀必要照依一千八百九拾年零星散烟公司所納鴉片餉銀之數又要納入口稅銀即照現年各公司所載鴉片烟土入埠箱數若干倘領得承充鴉片全權之人裝載携帶鴉片烟土入埠多過該數則每箱要納入口餉銀六十大元  
四上款所言之餉銀及免稅之箱數多寡於一千八百九十一年正月內在國家所註之冊稽查便知明白論及該餉銀之數大約係在九萬大元左右而免稅之箱數多寡於一千八百九十一年箱之多  
五所有裝載携帶出埠之事凡載鴉片烟土入埠者不用納入口稅惟該承充全權之人凡載出埠者首年每箱要納稅銀二十大元俟後每年每箱遞增二十大元另每年餉銀多少則係投票時要在票內寫明  
六凡有投票該票要用書信館擔保信封上面寫明呈遞仙那港輔政司衙頭又要寫稅餉全權機密等字眼凡投票之人不欲在票內寫自己之名者則用別字亦得但至多不過用三個字又要將自己真名另寫壹紙封套上面寫機密等字眼凡投票之人不欲在票內寫自己之名者則用別字亦得但至多不過用三個字上款所納之餉銀至多若干但該餉銀照依第五款所言之餉銀或分期每期漸增而餉亦可  
七每票內必要寫明欲領全權多少年期及肯出餉銀至多若干但該餉銀照依第五款所言之餉銀或分期每期漸增而餉亦可  
八該領承充全權之人照仙那港之最高者或其中票投之一份  
九凡有欲看立鴉片全權之規條若何或欲問取票投之最高者或其中票投之一份  
拾一竊思上文開列承充帶鴉片出埠之全權用長期則維持甚久倘投票之人不願照第五款多納餉銀則國家亦不肯與以全權故凡有人獨要領權帶鴉片入埠者須熟烟膏實熟烟膏與埠內之人吸食如此之權則要投格外之票即照依國家於一千八百九拾年英九月廿一日所張掛之第一款第二款之告示而行而投票此樣之票投則不過領得一年之權即由一千八百九拾壹年英式月一號起限以一年為期不是照上文所言之告示而行而投票此樣之票投則不過領得一年之權即由大英一千八百八十九年拾二月十二號 大清光緒十六年十一月初二日

啟者本行由歐洲辦到各款時鏢來叻發售其鏢金銀鋼質等類無不有之計此金鏢之價每枚由廿五元至一百五十元銀鏢之價則每枚由八元定至十元鋼鏢之價每枚由三元至十元並有石面時鏢每具價銀六元另有時鏢每具價銀由三元至二元五角又八日鏢之時鏢每具價銀由四元至十元更有各款金器甚多不能備錄諸君合意祈早 玉臨選購是荷此佈  
大英一千八百九十年十一月十號  
大清光緒十六年九月廿八日  
慎申公司謹啟

售 出 酒 品 三

1882 GRAND VIN SUPERIEUR 1882  
PREMIER CRU

Cecile Hardier  
Cuvée de Reserve

BEHR & CO SINGAPORE

Sole Importers for Straits Settlements and Netherland's India

啟者茲本公司由歐洲辦到頂萬上三品酒甚多來叻發售酒味甚美且價亦相宜茲將此酒標式附登報中諸君購而飲之細辨香味方知此言之不謬也特此佈 售 出 酒 池 蘭



啟者以上標頭所列之星標萬蘭池酒香味甘濃最稱美善飲之不惟不醉且可娛心養顏其益莫延能確述茲本公司特由歐洲辦到來叻應沽諸君賜顧祈請認明以上所列標頭為記庶免有誤特此佈聞  
啟者茲本館欲延請書寫石版字人一名其人須精於楷行兩法方能合用倘能兼工篆隸以及宋體各字者尤佳倘諸君有欲就斯席者請至本館面商為望 本館謹啟

大英一千八百九十年九月二十號 總買公司謹白

