

大清光緒十六年

本館新聞除禮拜外日出一紙諸君賜閱本報者無論本埠外埠均可函致本館取閱如外埠賜閱加寄費可也除日報常刊送外復不帶工六帶英國探辦釘書裁紙各機器以待與各官商刊印書籍單件並有英國各體活字及各式花邊等延有西人排印工藝甚精所有中西文字均能刊印並有石版印字大小機器均用精工刊

第二千七百四十四號

申報

(本館開在舊巴路口門牌第十一號)

印工緻絕倫前延有文士書寫各體文字現由上海購到各種書籍出售其書目另行刊佈所有各價其相宜再本館所寄來札原擇其有關世道人心者附登否亦須無礙於人而後始錄其有謬誤成文以及支離費解者概不登報嗣後諸君來札尚祈自諒更須寫實爵里而後敢登但來稿存與不存均不能將原稿收回也 本館謹白

庚寅十月廿四日

凡刊印告白第一日每一字一仙第二日以下每字半仙 凡刊印告白第一日每一字一仙第二日以下每字半仙 凡刊印告白第一日每一字一仙第二日以下每字半仙

新到各種奇書發售 ○啟者茲本館近由上海姑蘇等處採買各種奇異新書及地輿圖誌等來噴發售其書或銅板木板鉛板石板均無不有且字畫詩書等項尤繁多有動地未常經見者其有益於世道人心者實非鮮淺有非徒快耳目者比茲特以廉價出沽諒亦 諸君子所欲先睹為快者也所有各書目經已另列單張附呈 鈞覽閱者 鑒焉 本館告白

辛卯月份牌發售 ○啟者本報所印光緒十七年辛卯之月份牌業經告竣其真印之工巧固已較勝於往年且復詳加考察核對精微不至有所訛舛以至貽笑方家 諸君欲選購者無論色紙白紙以及填色描金均憑選擇價甚相宜尚懇 移玉早臨不勝欣幸此佈 本館謹白

地球說

推箕之說西法密於中法今術優於古術言古術者以地居於中心也言今術者以日居中心也其以地為中心者謂地靜而方也其以日為中心者謂地動而圓也不知靜與方地之德也動與圓地之體也中國崇人書論天地之德而未及天地之體故易言乾德坤德必以動而圓者屬之天靜而方者屬之地其實地之體亦圓而能動者也按近儒所作釋天云或曰地動有說乎曰有易曰夫乾其靜也專其動也直夫坤其靜也翕其動也闢又曰坤至柔而动也剛至靜而德方春秋元命苞云天左旋地右旋尚書考靈曜云地恒動不止而人不知譬如人在大舟中閉牖而坐舟行不覺也河圖括地象云天左旋地右旋地動尚書考靈曜云地恒動尸子云天左舒而起牽牛地右闕而起畢昂曰虎逼云天左旋地右周道言地動之明證夫惟圓故能動讀泰西人書又得地圓之證西人見斗極出地北行愈高南行愈下更南兩極皆平又南而北極入地體一舟行海上一束蒿而一西馳久之而彼此相連證二船自海上來必先望見其桅以次及於船體三當月食之際二曜相望中隔地球則見有圓暈摩月證凶言之鑿鑿固已明辨以哲矣大戴禮引管子曰如天圓而地方則是四角之不掄也謂地體為圓自古而然不自西人始也然則地之得名為球者非以其體圓之故乎考地球東西一帶為熱帶熱帶稍北為溫帶再北至北極為冷帶熱帶稍南為溫帶再南至南極為冷帶或謂日距赤道近故熱距南北極遠故冷余曰否否按地理東西一線為赤道南北極為冰洋日光直射熱帶故常熱南北極日光僅能旁射故常冷熱帶最緩向不見冰不分四季故五穀無時不可滋生至於溫帶一年之中分春夏秋冬有耕種兩次者亦有一次者若南北極直有亘古不化之冰天時之冷可想而知其地無春夏之熱氣五穀不生人跡罕到西人曾有一至其地者生還者甚少至今尚有好勝者必思得一禦寒之法以便人民可以久居或另有有益人之處正不知此願何日償之也凡人居赤道之下則終歲之晝夜相均或居以北則夏至之晝漸長有十二時之晝有一月之晝有三月之晝居北極之下則有半年之晝若赤帶之南則冬至之晝漸長有十二時之晝有一月之晝有三月之晝居南海之下則有半年之晝北極長則南晝短北極短則南晝長若專論地球分大地為五大洲第一亞細亞洲第二歐羅巴洲第三亞美利加洲第四阿非利加洲第五奧大利亞洲略舉管窺所及者如此

右稿乃友人屬登本報竊按地球名目自西人與中國先賢之論地也迥殊但華人特論多屬據理談空故有天圓地方之說而西人則凡事務求其實必確有所見而後敢發於言然則彼之所謂地球為圓者誠為較確是篇所列雖不免陳陳相因之窳白然觀其引徵頗富縝密亦足以見匠心爰特錄而

出之云耳 本館附識

恭錄自諭 ○十月初六日奉 上諭徵購奏熟河庫內遺失銀兩請飭訊究一摺庫存銀兩該官兵如何小心看守乃竟失銀一千之多是否外賊行竊抑係管守自盜亟應認真究辦德福一面飭屬一體嚴拿竊賊一面飭令承德府知府將看守官兵嚴行審訊務須水落石出毋稍含混縣丞魏吉等未能先事預防均着交內務府議處德福失於覺察亦難辭咎着併察議餘着照所議辦理該衙門知道欽此同日奉 上諭本且御史文郁早遲封奏摺內將知縣曹書麟主字樣殊屬非是着交部議處欽此

刺查金礦股份行情電報 ○廿二日新金山勿里士文來電云刺查金礦股份現在價值三司令之請惟市情尚信云

茶務減色 ○俄京遞來消息本年中國茶葉由俄國基連等處運入者較往年大為減少故俄商特稟請商務大臣求將印度入口

西士談邊 ○倫敦報言有英人波路渣會著論說談及中國將來情形謂中國與俄為鄰最稱動敵欲為思患預防之計則邊備宜急

力破謬論 ○上海字林西報云西人常言華人無信義而不知有出乎其類拔乎其萃者不禁欣然記之憶歷豐銀行前經理人滑門

君宜言中國商人之信義誠有不可及者近來果聞一事足証其言之不謬西人某好遊歷而性慷慨足跡幾遍中華及至倦飛思歸返本國

留存貨物於內地各處非舟車之所易達者盡交華客代為經理該客雖在窮鄉僻壤而所售貨價均按次團交絲毫不苟更有洋人某會欠該

西人洋約一千元現在歇業回里仍照期償本付利以此觀之華人之信義豈遜西人哉

花會訊結 ○廿二日本坡巡理府提訊私開花會案一起被告四人首曰郭雅次曰傅妙源三曰辜城四曰鄭東溪皆在大門內住居

於去月廿四日為查賭西差所獲此案業已提訊四次是日再行集訊被告等延大狀師峇吉里代訴是日訊畢以被告等委係私開花會無疑

因判首犯罰銀七百五十元無銀監禁六個月餘犯各罰銀五百元無銀監禁五個月

情殷保護 ○廿一日有乃仁輪船由香江抵叻入口後即經護署派人至船中查驗循例將賭婦女傳至案前訊問內有婦人名何亞

性者據稱現年廿五歲向居港地被人誘騙來叻抵埠之後始知其故惟自念本係良家婦女不願為娼亦不願在叻寓居懇求恩卹等情護政

訊畢知該婦委係被人所誘無疑即命將該婦送交保良局中暫為安置俟有便輪往港始行送之東歸云

護政赴嶼 ○本坡護衛司巴公有兼轄叻嶼甲三府之責故以時出巡各屬現得護轅信息謂巴護政已於廿二日附搭英國郵船吉

來里往嶼等情王事多勞巴公其有之矣

水手傷人 ○西國水手最嗜杯中物每因醉後即至亂性無所不為常至滋生事端此其民俗如斯良足慨也廿一日下午四點鐘之

際有英國某戰船之水手某甲至豆腐街口大馬路之醉樂居洋菜館中沽飲不知何故竟將該館之侍者毆打致將其頭顱擊破血流如瀑即

經該店主人鳴捕將其執獲解送公庭而傷者即赴西醫院中調治所幸其傷不過破皮尚無大害故翌日即能赴案對質二十二日經府尊將

此案研訊知委係駭水手之不應即判罰銀十五元示儆

私烟被懲 ○昨報聞人某携有私烟一十二盒置於竹籃上置柑菓以蓋之與一手車道輕梧槽海傍擬欲赴交某船而去詎為一百

號之巡差察覺拘執逮案一節廿二日經太守提訊查該聞人原係李姓名伍嗣以據實質即將李判罰英銀五百元無銀繳呈改禁一年以

抵厥辜

驗屍飭埋 ○鄭水月福州人前在廈門耐有泰利輪船赴檳城乃於廿一日該船抵於叻中暫為停泊擬俟起落貨物然後鼓輪前

往惟鄭依然寄附船中以俟啟輪再適詎於是日下午鄭登船上取水惟斯時船艙洞開起落各貨鄭乃跣步不謹立足不牢竟從船上倒墮船

中恍若飛將軍由天降下以致粉身碎骨立斃其命後經司舟察覺為之報案請驗廿二日業經驗屍官如君等按屍檢驗知該屍委係墮斃與

人無尤照例備屍棺殮完案

毆傷求治 ○聞有粵人何亞海者烟霞客也居恒作何事業概不可知惟囊裡錢空甚至吐霧吞雲亦不能克濟所嗜乃於二十二早

何至小坡大馬路悅發烟館作餐霞之會高臥烟雲亦云足樂迨至罷吸之餘遂憤憤值詎知錢神不佑尙欠短債二占在何以為該債尙少不

妨於推護重來再為珍復不料該店主人不甘輕信始惟勒索繼見其兩袖清風不禁憤火中焚謂其有意圖沒以故率其店夥扭何至該店廚

中互飽老拳以致何獨力難支遍體鱗傷渾身皆血店夥始罷交毆推之使去時何以受傷特甚因呼巡差拘該店主而去詎至於捕房該店主

不知用何智術竟被免脫而歸何至是積憤難平因赴於第一號捕房為之控訴時總差麥思里牙察其顛末及親厥情形以何受傷已重未便

赴於公庭對簿故着何先赴國家醫院求治俟其創已告痊然後為之逮案究質云

韓城叢話 ○潮州楊太守於此次開考府試玉尺衡材原屬認真考取績學之士莫不志切觀光十載芝窓各遂青雲之願詎料宵小

之徒以大守場規森嚴無從舞弊則鑽替之利莫飽魚囊以故舌饒豐干沸騰蜚語竟謂太守此試鬻售案元以圖重利市中有虎誘語飛傳幾

將太守認真樞才之苦心為之抹煞是誘也遠近謠傳聞屬均聞是語甚至遠及羊城人心亦為所惑先是太守有一介弟某寓於羊垣得聞是

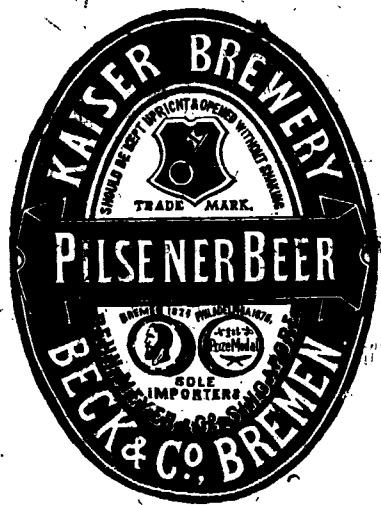
語究不知乃兄否有其事然恐其玷厥官聲也乃即致書於太守據謂試事為朝廷鉅典斷不可使錢神播弄致藥真才等情按太守之初心本

語究不知乃兄否有其事然恐其玷厥官聲也乃即致書於太守據謂試事為朝廷鉅典斷不可使錢神播弄致藥真才等情按太守之初心本

語究不知乃兄否有其事然恐其玷厥官聲也乃即致書於太守據謂試事為朝廷鉅典斷不可使錢神播弄致藥真才等情按太守之初心本

語究不知乃兄否有其事然恐其玷厥官聲也乃即致書於太守據謂試事為朝廷鉅典斷不可使錢神播弄致藥真才等情按太守之初心本

售出酒蜜



啟者本行由歐洲辦到上等密酒
來叻發售其酒甚佳茲將標頭印出
諸君光顧祈為細認免致有誤倘
有無恥之徒假冒本行鎖匙標者本
行定必嚴為控究再此酒不能販往
加勝吧 三寶壟 泗里末
望加錫 檳榔嶼 日理等處其
他各埠均能運往此佈聞
大英一千八百八十六年十一月十
八號 天 明嗎也洋行謹啟



賣發酒密烏



啟者本行向由英國督辦各
種美酒來叻發售久已遐邇
馳名茲復由英新辦到頭爾
士斗雲字號之狗頭標烏密
酒到叻應沽此酒香爽異常
不惟飲之可口且能保養精
神調和血氣常飲令人不生
疾病誠酒國中上品也 諸
君光顧應細看以上所列之
狗頭標庶不致誤且價甚相
宜倘 諸君有欲酌飲者請
至本行取用可也此佈
大英一千八百八十八年八
月十五號 明嗎也洋行啟

法國頂上蜂窠標萬蘭池酒出售



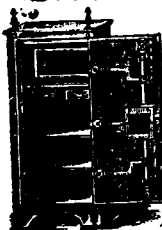
啟者茲本公司親由法國督辦頂上
好萬蘭池酒來叻發售其酒清香濃郁
醇厚異常飲之誠可令人長血氣壯筋
骨悅顏色妙美無窮今市上所有萬蘭
池酒無有能出其右者誠佐饌中妙品
也至此酒惟本公司一家沽出餘無別
家出售 諸君光顧請細認蜂窠標頭
為記並細辨香味方不致誤價甚相宜
倘有躉份之購者祈早至 惠臨沽買
是幸
大英一千八百八十八年六月二十號
大清光緒十四年五月十一日
明嗎也公司謹啟

三品出品



啟者本行督辦歐洲馳名三品洋酒來叻發售
其酒係白頭款式發售有年沽飲 諸君莫不
稱其香爽奈近有無恥之徒假冒本庄三品酒
款式以圖魚目混珠情殊可恨嗣後 諸君沽
買本行白
頭三品酒
者請細認
本號招牌
之內有小紙包頭詳譯華字新寫成標明嗎也公
司者始無伴若此字樣即係假冒請為細認特
此佈聞 大英一千八百八十五年十二月
十九號 明嗎也公司謹啟

嘗思營生之道所 最要者則惟誠薄其次則惟銀兩然必須有以善藏始無意外此本
行鐵櫥所以為 諸君之所共賞也啟者本行所賣之鐵櫥久已馳名於東方一帶而
於叻坡則聲名尤著至本行沽賣此等鐵櫥已有三十年之久其製甚為堅固保能避
名火且其匙鑰甚妙斷非盜賊等所能開計其 全身均用鐵製
無雜成並以木料且磨潤自前至今均
為一式堅固前無有優劣之分至於各
櫥大小不一而價值則約一百元至四
百元凡用之者可保其不礙焚燒即遇
出火災亦無所損本行之鐵櫥實為叻坡諸華商所喜購而本行
每年所沽亦殊不鮮茲特為之錄佈倘 諸君有惠顧者祈即 玉臨選購為盼
大英一千八百八十九年十一月十八號
大清光緒十五年十一月初六日
明嗎也洋行謹啟



轉出投 ○啟者本行由歐洲辦到各款時鐘表時鐘其價金銀銅質等類無不有之計此金銀之價每枚由廿五元至一百五十元銀之價則每枚由八元定二十元銅之價每枚由三元至十元並有石時鐘等具其價銀六元另有時鐘每具價銀由二元至二元五角又八日鐘之時鐘每具價銀由四元至十元更有各款金器甚多不能備錄 諸君合意祈早 玉臨選購是荷此佈
大清光緒十六年九月二十八日 大英一千八百九十年十一月十號 橫申公司謹啟

賞格 立賞格人 苑生號有被李慶炎欠去銀項為數甚鉅蓋他乃前年承充本坡烟酒餉碼之人當日伊家所有椅桌銅器玩物約值銀三千餘元其山頂別墅椅桌銅器玩物約值銀九百餘元另有金銀器磁器不計其數當慶炎初死之時各處之物件依然俱在迄今僅閱年餘而物盡歸烏有似此變遷殊深訝哉特高懸賞格與 諸君約倘有知其機密寄頓何處或知其有與人暗作生理或明買各公司股份及暗插各項生理股份或買有地段或建有屋宇或將銀項捏作他人名字出借或買有房屋假託別人名號無論在本坡或麻六甲 檳榔嶼 上海 昔仔莪 吉甯 日理 樓埠 那律 柔佛暨荷屬等處者祈到本號報說俟查明確實俾得追回抵償之後願將該物項對半均分以酬其勞如該物價值在一萬元之數則賞給銀五千元或多或寡照此遞算決不食言至遠近各色人等凡有金銀銅鐵等器及家器產業買賣與慶炎以及慶炎死後曾將金銀銅各器代為兌出或將股份物業代為暗典於人均祈前來報知如果証據顯然本號自當酌量賞賞此帖是實幸勿懷疑 大清光緒十六年九月二十三日 苑生公司章芳琳謹啟

工部局告白 ○啟者特此通知本坡諸君知悉本坡所有諸紳商其有可以公舉局員及其本身可為局員之芳名現經本局列呈國家以便列入憲報之內而本局亦將芳名列妥以便諸君到而查閱倘 諸君芳名或有漏登之處祈即 玉臨本局或函致本局通知然函內務祈列明姓名住址以及有何憑據可為以上所列兩項之人俾得查核為之補入諸惟 啟照特此預聞
大英一千八百九十年十月二號 大清光緒十六年八月十九日 工部局司理人厘兒不勝宜禮謹白

售出酒密白



啟者本行現在歐洲督辦龜麥之白蜜酒及卑 薩拿之白蜜酒來助發售其龜麥之酒係伴飛 燕標 卑薩拿之酒係伴糖標其酒香與異常 可以止渴潤腸且縱多飲亦不至有醉人之患 在叻嶼甲各地以及蘇門答納慕羅暹羅安南 等處 諸君均喜飲之而叻地各酒店更多購 用本行之酒可見酒質之美故能廣銷遠播



而本行并有希打馬號之威質枝酒及蘇禮勿蘭號之狗標加歷力 酒均係西方佳釀且價廉味高與市釀大相逕庭而本行復製有紙 烟及歐洲各式烟發售更有鐵製製造其精前無雜以木料而其鎖 鑰非盜賊所能開本行之沽賣此廚已有五十年之久素蒙諸君樂 為購用并有製造水塊之小機器出售四週鐘內可製頂上水塊七 磅精美異常 諸君有欲賜顧者請移玉惠臨選購為盼特此佈聞
大英一千八百八十九年十二月二號 葛士兄弟洋行告白

RIGAND'S KANAGA WATER.

列頭干那芽花露水 ○此水係以干那芽花 所製其花出自日本國中香冠凡卉乃列頭君 在日本探辦載回法京製成此水以故其香甚 之而其用亦甚善如皮膚有癢癢等病抹此香 水固能愈痊尤可解蚊口之毒若以此香水和 水盥洗面能令人肌膚嫩滑顏色光潤且瘡癩 不生本藥房製成此種花露水銷流已久遐邇 傳揚不料近有德商仿照本藥房所造此水以 圖射利其實氣味遠遜迥隔霄壤 諸君有購 買此水者請看以下所列第一款之西字標頭 本藥房所用製載此水之樽係有浮凸字樣如 下所列第二款式且有西字註明列頭公司字 樣如標各均有親書號據始為真貨否則係為 混冒尚祈慎購至於各式人等有假冒本藥房 花露水或由外處運來或在本坡發售一概本 藥房查出定必嚴行控究至本藥房之花露水 係託新嘉坡藥房麥加君代售並未開枝別處 併此聲明

'KANAGA DEPOSE' 4430.

MORRHUOL.

模好呂解毒保元藥丸 ○此丸治虛損吐 血花柳傳毒咳嗽哮喘 目痛重舌等症其效如 神且不惟解毒並且能 調和營衛葆養精神現 在法英美等國醫士所 用花柳取毒之藥均用 此丸無不藥到病除立 見春回若服此丸須俟 照飲魚肝油之法要緩 緩吞下必於用飯時吞 飲一二粒切勿驟為急 吞以背服法此丸係以 樽裝每樽計一百粒 現託新嘉坡藥房麥加 君處代售佈
大英十一月八號

SANTAL MIDY.

檀香油藥粒 ○此藥 係製成油質以薄皮一 重裹作粒形以便易吞 而其藥力能治花柳 淫毒白濁白帶癰閉一 切等症如症雖香痛服 之立止而服藥後約歷 二三日即見功效但所 患過重者須每日吞食 六次每次吞食二粒至 痊愈後宜再吞食十日 庶得消除後患永絕根 株倘食此藥時宜戒色 慾心氣怒節勞動等事 幸勿自誤致礙藥力之 不神也現此藥託交新 嘉坡藥房麥加君處代 售此佈

FRUIT JULIEN.

浮律如里馮藥糖 ○此 藥糖係採鮮果之汁加以 藥料和製成塊略如糖粒 氣味甘佳而其功效較於 瀉油為日且無損男婦老幼 均能飲食且其味有如糖 菓最為適口尤為小兒所 愛其藥力均可治胆汁太 多連舌頭痛鬱結大便不 通斑疹血熱血毒以及皮 膚癢癢等症飲之亦可涼 血行滯且能令臟腑潔淨 痼疾立除但飲之法宜於 臨睡時嚼飲一二粒至翌 早飲茶一杯須臾即覺大 使通利身體爽快此藥現 託交新嘉坡藥房麥加 君處代售此佈

盛謙雍符 ○出使俄德等國大臣許竹賢星使景澄九月二十日命駕出都廿四日辱臨沽上李傅相率同僚屬恭請 聖安並行迎
送禮廿五日申刻又在節署筵設席折柬邀星使洗塵星使捧導恭詣節署與傅相酬酢殷勤各盡主賓之誼司道各大憲亦多叨陪盛宴盡
歡而散

大帥閱邊 ○黑龍江將軍依大帥克唐阿以呼圖愛理呼倫貝爾齊齊哈爾墨爾根以及黑頂子等處分佈各軍駐守即宜前往查閱
並將沿邊一帶地勢逐為查閱有無應行籌佈酌改防扼之處俾得躬為酌度總期邊防鞏固緩急可恃依大帥已於九月中旬帶印起程前往
檢閱其齊字營交涉事件亦得與定大帥商籌辦矣

東報雜譯 ○目下日本橫須賀船廠造一軍艦能容三千七百墩名曰橋立其在法國定造之松島嚴島二艦因墩數形式相同呼為
姊妹艦又在英國定造容二千五百墩之千代田艦本約今年可竣工後因英廠協聚罷工致遲時日大約須來春始告成矣○沖繩縣今秋所
出甘蔗雜糧大獲豐稔故目下砂糖出數比常年有數倍之多○日本今年開設國會擇於西歷十一月二十五號日皇先行祭神大典上下
兩國會員均隨同參拜隨由皇宮出和倉門經日比谷練兵場入貴族院門當場發布憲法並行開會議式禮畢由舊路而出過新橋進半藏
門還宮○鎮州官津炮臺試演巨炮其聲隆隆遠震山谷因西歷十一月十一號日皇臨幸橫須賀先觀是處所泊第一號水雷船所有臺上之
兵即須到往故先試演一番云○英國某親王擬運暹羅地球以快眼界上月由麥尼蘭乘英柴兵船至日本途次遇險沉於南洋俯洛林島海中
○日本漁戶因濟州漁業與朝鮮釜山海產公司取費兩國政府照會不絕於途近始由在京之大浦茂彥等數人從中調處入約可化大為小
不致有所力爭矣○秋間長崎泰昌號街影張阿境病去世生時曾娶一日女為妻遵例稟准外務省給憑帶返故鄉寓次及復到生有一
孩嗣以女不守閨箴意欲離異女亦因有外遇不願隨歸訣別之時曾立一據言明此子歸張撫養與婦無干事隔三年張另納他婦子亦長成
不料日前前妻包藏禍心聞張音將子奪回藏匿張友某甲不忍見故人之絕嗣急集三四友赴婦家索孩婦見勢不佳將子送交警察署聲
言此子是我親生今因孤寡無依是以領歸為日後倚賴之計眾人無奈同告泰昌號主一面稟請領事訊追楊星垣都轉查得前懸擊鑿該婦
何得乘喪匿孩當即照會日官日官令將孩交還再行結案○有某日人遠涉重洋用潛水機器搜索珊瑚珍珠之類近日獲古磁器具有鑿古
者尋考源流謂係高麗之物○年前有高麗船一艘中載陶器及各種骨董至日本中途遇風全船覆沒僅存一人漂至伊萬里島遂居焉現
在其子孫尚在島中業漁網罟零星生涯頗為不惡云

萬壽禮節 ○月之初十日恭逢 皇太后 萬壽聖節 一人有慶百辟咸歡內自 后妃官嬪外自王公大臣莫不頌上阿陵萬呼
山岳搖地日煥象仙同詠霓裳瓊島筵開四海咸登壽宇禮部欣逢令典爰稽首而陳慶賀之文本館真得管毫更傾心而與升恒之紀所有儀
部恭題禮節敬錄於後云 禮部謹 題為禮儀事恭查定例 皇太后萬壽聖節臣等將應行禮儀前期具題恭候 命下行知在京各衙門一
體遵照等語臣等謹復光緒十六年十月初十日 慈禧端佑康頤昭豫莊誠壽恭欽獻皇太后萬壽聖節是日早大學士恭捧 皇上慶賀
慈禧端佑康頤昭豫莊誠壽恭欽獻皇太后表文詣 慈甯宮恭進王公百官及將軍提鎮慶賀 慈禧端佑康頤昭豫莊誠壽恭欽獻皇
表文於 午門外陳設臣部堂官奏請 皇上具禮率王公及一二品大臣詣 慈甯門內監奏請 慈禧端佑康頤昭豫莊誠壽恭欽獻皇
太后具禮 升慈甯宮寶座 皇上率王公大臣等行慶賀禮三品以下各官在 午門外隨從行禮俱朝服禮成 皇上還宮王公以下各
退臣部司官恭捧王公各官及將軍提鎮恭捧 慈禧端佑康頤昭豫莊誠壽恭欽獻皇太后表文恭送內閣 皇后率 珍嬪 麗皇
貴妃等位並 敦宜皇貴妃 瑜妃 珣妃 瑨嬪具禮慶賀 皇太后官行禮禮成是日在 皇太后 宮筵宴屆時 皇后率 珍嬪 麗皇
貴妃 麗皇貴太妃等位並 敦宜皇貴妃 瑜妃 珣妃 瑨嬪具禮慶賀 皇太后官行禮禮成 皇太后還宮 皇后率 珍
嬪 麗皇貴太妃等位並 敦宜皇貴妃 瑜妃 珣妃 瑨嬪 等位各退所有親王郡王等應進羊酒桌張均係內務府管理如
有不敷者臣部交光祿寺及兩翼增備其前三日後三日王公百官衣蟒袍補服此七日內不理刑名至在外公主福晉張命婦應否詣 皇太
后官行禮之處伏候 命下臣部遵奉施行所有進表行禮作樂筵宴禮節屆期另行具奏合併聲明臣等未敢擅便謹 題請 旨

奉移金棺 ○伯邸之母大福晉薨逝早紀前報茲於九月廿二日奉移金棺至燈籠園中暫停以八十大槨奉昇上蓋杏紅素
雲緞棺罩兩班人夫輪流更番前引魂幡四十八人肩狗駝駝文馬單鈞列對排行金字紅銜牌數十對八寶槍大刀金執事紅傘綠金棍包
馬龍頭鳳尾金星銀星柄扇粉扇黑紅帽劍子等令旗令箭龍旗 御仗日月龍鳳扇黃旗牌對陣上香配樂 太廟宗師建祠 賞銀治喪
等字樣又有萬名織造爐鼓吹 諭旨 誥命黃亭前擊曲柄黃蓋轎馬樣轎各前擎杏紅素雲緞傘兩旁有穿孝小童背箭筒跨儀馬負
轎袋前有紙糊童男女數對鼓吹數人後則顯赫日照傘侍衛溫公博台吉等在靈前步行兩翼穿孝童二十餘名皆跨托盤上置錫金朝珠古
玩後擁豹皮金槍數杆為殿由炒豆兒胡同起迤邐出城沿途有侍衛軍營警備儀衛正白滿等處公設路祭齋糜將事執紼送喪者與馬紛紛
如雲如水後將金棺葬至園中奉安寢殿再行擇吉安葬務歎盛哉海已備榮哀之異數為海宇所稱羨也已

雲緞棺罩兩班人夫輪流更番前引魂幡四十八人肩狗駝駝文馬單鈞列對排行金字紅銜牌數十對八寶槍大刀金執事紅傘綠金棍包
馬龍頭鳳尾金星銀星柄扇粉扇黑紅帽劍子等令旗令箭龍旗 御仗日月龍鳳扇黃旗牌對陣上香配樂 太廟宗師建祠 賞銀治喪
等字樣又有萬名織造爐鼓吹 諭旨 誥命黃亭前擊曲柄黃蓋轎馬樣轎各前擎杏紅素雲緞傘兩旁有穿孝小童背箭筒跨儀馬負
轎袋前有紙糊童男女數對鼓吹數人後則顯赫日照傘侍衛溫公博台吉等在靈前步行兩翼穿孝童二十餘名皆跨托盤上置錫金朝珠古
玩後擁豹皮金槍數杆為殿由炒豆兒胡同起迤邐出城沿途有侍衛軍營警備儀衛正白滿等處公設路祭齋糜將事執紼送喪者與馬紛紛
如雲如水後將金棺葬至園中奉安寢殿再行擇吉安葬務歎盛哉海已備榮哀之異數為海宇所稱羨也已

雲緞棺罩兩班人夫輪流更番前引魂幡四十八人肩狗駝駝文馬單鈞列對排行金字紅銜牌數十對八寶槍大刀金執事紅傘綠金棍包
馬龍頭鳳尾金星銀星柄扇粉扇黑紅帽劍子等令旗令箭龍旗 御仗日月龍鳳扇黃旗牌對陣上香配樂 太廟宗師建祠 賞銀治喪
等字樣又有萬名織造爐鼓吹 諭旨 誥命黃亭前擊曲柄黃蓋轎馬樣轎各前擎杏紅素雲緞傘兩旁有穿孝小童背箭筒跨儀馬負
轎袋前有紙糊童男女數對鼓吹數人後則顯赫日照傘侍衛溫公博台吉等在靈前步行兩翼穿孝童二十餘名皆跨托盤上置錫金朝珠古
玩後擁豹皮金槍數杆為殿由炒豆兒胡同起迤邐出城沿途有侍衛軍營警備儀衛正白滿等處公設路祭齋糜將事執紼送喪者與馬紛紛
如雲如水後將金棺葬至園中奉安寢殿再行擇吉安葬務歎盛哉海已備榮哀之異數為海宇所稱羨也已

雲緞棺罩兩班人夫輪流更番前引魂幡四十八人肩狗駝駝文馬單鈞列對排行金字紅銜牌數十對八寶槍大刀金執事紅傘綠金棍包
馬龍頭鳳尾金星銀星柄扇粉扇黑紅帽劍子等令旗令箭龍旗 御仗日月龍鳳扇黃旗牌對陣上香配樂 太廟宗師建祠 賞銀治喪
等字樣又有萬名織造爐鼓吹 諭旨 誥命黃亭前擊曲柄黃蓋轎馬樣轎各前擎杏紅素雲緞傘兩旁有穿孝小童背箭筒跨儀馬負
轎袋前有紙糊童男女數對鼓吹數人後則顯赫日照傘侍衛溫公博台吉等在靈前步行兩翼穿孝童二十餘名皆跨托盤上置錫金朝珠古
玩後擁豹皮金槍數杆為殿由炒豆兒胡同起迤邐出城沿途有侍衛軍營警備儀衛正白滿等處公設路祭齋糜將事執紼送喪者與馬紛紛
如雲如水後將金棺葬至園中奉安寢殿再行擇吉安葬務歎盛哉海已備榮哀之異數為海宇所稱羨也已

雲緞棺罩兩班人夫輪流更番前引魂幡四十八人肩狗駝駝文馬單鈞列對排行金字紅銜牌數十對八寶槍大刀金執事紅傘綠金棍包
馬龍頭鳳尾金星銀星柄扇粉扇黑紅帽劍子等令旗令箭龍旗 御仗日月龍鳳扇黃旗牌對陣上香配樂 太廟宗師建祠 賞銀治喪
等字樣又有萬名織造爐鼓吹 諭旨 誥命黃亭前擊曲柄黃蓋轎馬樣轎各前擎杏紅素雲緞傘兩旁有穿孝小童背箭筒跨儀馬負
轎袋前有紙糊童男女數對鼓吹數人後則顯赫日照傘侍衛溫公博台吉等在靈前步行兩翼穿孝童二十餘名皆跨托盤上置錫金朝珠古
玩後擁豹皮金槍數杆為殿由炒豆兒胡同起迤邐出城沿途有侍衛軍營警備儀衛正白滿等處公設路祭齋糜將事執紼送喪者與馬紛紛
如雲如水後將金棺葬至園中奉安寢殿再行擇吉安葬務歎盛哉海已備榮哀之異數為海宇所稱羨也已

雲緞棺罩兩班人夫輪流更番前引魂幡四十八人肩狗駝駝文馬單鈞列對排行金字紅銜牌數十對八寶槍大刀金執事紅傘綠金棍包
馬龍頭鳳尾金星銀星柄扇粉扇黑紅帽劍子等令旗令箭龍旗 御仗日月龍鳳扇黃旗牌對陣上香配樂 太廟宗師建祠 賞銀治喪
等字樣又有萬名織造爐鼓吹 諭旨 誥命黃亭前擊曲柄黃蓋轎馬樣轎各前擎杏紅素雲緞傘兩旁有穿孝小童背箭筒跨儀馬負
轎袋前有紙糊童男女數對鼓吹數人後則顯赫日照傘侍衛溫公博台吉等在靈前步行兩翼穿孝童二十餘名皆跨托盤上置錫金朝珠古
玩後擁豹皮金槍數杆為殿由炒豆兒胡同起迤邐出城沿途有侍衛軍營警備儀衛正白滿等處公設路祭齋糜將事執紼送喪者與馬紛紛
如雲如水後將金棺葬至園中奉安寢殿再行擇吉安葬務歎盛哉海已備榮哀之異數為海宇所稱羨也已

雲緞棺罩兩班人夫輪流更番前引魂幡四十八人肩狗駝駝文馬單鈞列對排行金字紅銜牌數十對八寶槍大刀金執事紅傘綠金棍包
馬龍頭鳳尾金星銀星柄扇粉扇黑紅帽劍子等令旗令箭龍旗 御仗日月龍鳳扇黃旗牌對陣上香配樂 太廟宗師建祠 賞銀治喪
等字樣又有萬名織造爐鼓吹 諭旨 誥命黃亭前擊曲柄黃蓋轎馬樣轎各前擎杏紅素雲緞傘兩旁有穿孝小童背箭筒跨儀馬負
轎袋前有紙糊童男女數對鼓吹數人後則顯赫日照傘侍衛溫公博台吉等在靈前步行兩翼穿孝童二十餘名皆跨托盤上置錫金朝珠古
玩後擁豹皮金槍數杆為殿由炒豆兒胡同起迤邐出城沿途有侍衛軍營警備儀衛正白滿等處公設路祭齋糜將事執紼送喪者與馬紛紛
如雲如水後將金棺葬至園中奉安寢殿再行擇吉安葬務歎盛哉海已備榮哀之異數為海宇所稱羨也已

雲緞棺罩兩班人夫輪流更番前引魂幡四十八人肩狗駝駝文馬單鈞列對排行金字紅銜牌數十對八寶槍大刀金執事紅傘綠金棍包
馬龍頭鳳尾金星銀星柄扇粉扇黑紅帽劍子等令旗令箭龍旗 御仗日月龍鳳扇黃旗牌對陣上香配樂 太廟宗師建祠 賞銀治喪
等字樣又有萬名織造爐鼓吹 諭旨 誥命黃亭前擊曲柄黃蓋轎馬樣轎各前擎杏紅素雲緞傘兩旁有穿孝小童背箭筒跨儀馬負
轎袋前有紙糊童男女數對鼓吹數人後則顯赫日照傘侍衛溫公博台吉等在靈前步行兩翼穿孝童二十餘名皆跨托盤上置錫金朝珠古
玩後擁豹皮金槍數杆為殿由炒豆兒胡同起迤邐出城沿途有侍衛軍營警備儀衛正白滿等處公設路祭齋糜將事執紼送喪者與馬紛紛
如雲如水後將金棺葬至園中奉安寢殿再行擇吉安葬務歎盛哉海已備榮哀之異數為海宇所稱羨也已

隨雍有光 ○北京國學自元迄明五百餘年向無辟雍之典乾隆四十九年癸卯春始議舉行甲辰仲冬竣工乙巳春遂 隨雍而落
成焉 嗣御製碑文紀之自是而後 聖學相承鉅典鼎新皇極上御宇十有六年國學之所造就譽髦斯士蒸蒸日上近聞將飭舉行盛禮五
月開會太平博會以 臨雍頌命題試各省舉人之老監肄業者圍橋觀禮可立待也

渣甸正期輪船 ○敬者茲有巴密正期輪船一隻名慕葛六堪載六萬担由望加勝於本月十八日啟行二十六日必能抵叻上落貨訖欲
往 香港 汕頭 廈門 淡水 臺灣府 福州 上海等處 貴商如欲配貨及搭客者請至本行相酌此佈
大英一千八百九十年十二月二號 大清光緒十六年十月廿一日 威廉施實嗎洋行告白

頂受聲明 ○啟者長泰街第十九號門牌廣宜安店係黃亞湖所創設黃亞湖志願將該號生理全盤頂與胡亞栢承受即改
號曰和生定於本月廿三日交易倘該號有欠他人之項祈早聲明如遲自誤特此聲明免滋後論
大清光緒十六年十月十六日 承頂人胡栢謹啟

妙手回春 ○啟者余向在本坡萬山藥店僱工因手患重症堅硬如石調治月餘日加沉重床席呻吟自分難以痊愈適遇粵之順德
縣友人賴華甫兄言及黃雨森先生醫術最為妙手前有戚屬曾患久痢咳嗽等症屢醫弗效嗣請黃先生調治藥到回春目下健壯如常先生
向在廣東佛山醫院主席多年而現下則就本坡同濟醫社之聘學足功深可稱壽世良醫者也余聞即延黃先生到店醫治不數日而手患全
消其病如失深蒙先生救回殘喘如戴二天莫由圖報爰綴數語附於叻報以誌先生之大德不忘云爾
大清光緒十六年十月十五日 大英一千八百九十年十一月廿六號 福建汀州李秀春謹啟

工部局告白 ○啟者茲欲招人入票承充以下所列各事宜今特條開如左 一 督割木多寡不等 二 拿汝及施里學木此係零星
所用 三 加定木及民東莪木 四 歐洲灰 五 石灰 六 牛隻以為牽駕掃路車之用 七 牛及牛車以便搬運物件 八 牛隻以便駕糞
車之用 九 鐵 十 雜物 十一 柴薪 如有欲承充以上所列各事者可至本局取討票式倘欲知其詳細者每日可於本局開寫字樓之後
到來詢問但入票者每票須交壓票銀一百元如未准與承辦即將原銀交回若准其承辦則將此項留出發歸其人担保項內所有各票務於
西本年十二月三號即華十月廿二日以前送交本局聽憑選擇不得執價低者得之說爭論特此佈聞
大清光緒十六年十月初九日 大英一千八百九十年十一月二十號 工部局司理人釐兒不勝宜禮謹啟

聲明告白 ○啟者小坡鐵巴虱對面第五十三號門牌源豐號乾菓及船隻生理係於甲申年經黃可輝 黃可學 王永祥 龍
學成及錦源號合夥同創計錦源號所落老本共銀一百七十餘元數年以來該號陸續支回大銀一千餘元迨至本年五月底結數之時錦源
號尚存本息共二千六百餘元嗣因錦源號生理不前該號司事鄭志明欲將其所附源豐號之股退出即與黃可輝等言之遂於六月初旬
將數帳明錦源號應得折實銀一千八百元作為退股彼此均皆甘願但時向未書立退股字據而黃可輝適有要事鄉旋因將此事託交胞弟
可學辦理詎未幾而錦源號已被債主封禁時可學恐私立退股字據未足為憑乃將此款交與狀師欲立英文字據詎時鄭志明以為若立英
字則費用甚昂故懇可學收回其銀未幾而錦源號被封之事業已調停了結店號復開可學見此情形因允所求將此銀收回改立華文字據
鄭志明竟平地生波又欲加收收銀數件不允而志明即將此事呈控泉案幸蒙 泉憲明察秋毫將此事仰兩造在外調停遂於本月初四日
請到公親 林鴻儒 梁居文 符愈貴 雲崇本 黃昌明諸君駕臨理處由本店補回銀一千八百元與錦源號作為退股業已交易清楚
日後本店生理盈虧概與錦源號無涉先此聲明免滋後論 光緒十六年十月初七日 瓊源豐號黃可輝 黃可學 王永祥 龍學成同啟

麻六甲工部局告白 ○啟者茲照一千八百八十七年所立第九章內第二十條章程及一千八百八十九年第十七次所定更改前
條章程欲在本埠公舉局員一名此事定於西本年十二月十一號即華十月三十日禮拜四在本局內當堂選舉是日於上午十點鐘起至下
午四點鐘止所有還稅之人可以到本局入票公舉至其票式諸人可於是日向本局取討便得特此預聞
大英一千八百九十年十一月十七號 大清光緒十六年十月初六日 麻六甲工部局總辦人員夏媚謹啟

東方典當及代理有限公司告白 ○啟者本公司計集老本銀一百萬零二百五十磅而已收諸股份人之項計有六十萬零二百五
十磅專為典當借貸以及代理各事宜倘助地 諸士商有承遠自主之業或為貨物或係股票或係他項穩妥之件及工部局前者借銀之單
抑別項單件行於英京者均可持向本公司告貸即以此物為質 諸君賜顧祈早 惠臨為盼 新嘉坡協理人莫士得洋行東主加末申
心士洋行東主吉力 巴智申西豐洋行東主沙八 駐新嘉坡代理本行出入銀兩渣打銀行 代理本公司狀師直拔拿丕亞
大英一千八百九十年十一月十五號 大清光緒十六年十月初四日

大英一千八百九十年十一月十五號 大清光緒十六年十月初四日

除煩止渴飲此酒者能令心曠神怡至此酒在叻發售惟有本行一家而叻地各酒店多有至本行販而零售者且其價甚相宜每箱僅取銀四元七角五分 諸君購祈早惠臨為盼 大英一千八百九十年十一月十四號 牙直里洋行謹啟

工部局公舉人員告白
 ○啟者茲照本局所定第三十五條章程本局員內有三人例於西本年十二月卅一號告退該員所轄乃丹戎巴葛第一段東陵第三段加籠第五段地方今其告退自當再舉他員以承斯任故現經定議於西十二月十一號即華十月三十日禮拜四在本坡大會堂內入票公舉人員以承斯缺其入票之格式可向本局領取便得特此佈 聞
 大英一千八百九十年十一月十三號 大清光緒十六年十月初二日 工部局總辦人員下力山打然直謹啟

戒烟靈藥
 ○啟者本號蒙英國名醫秘授戒烟藥水屢經試用奇驗異常即老年煙癮飲此藥水如法而戒莫不能令烟癮消除且其功能鎮心甯神益精潤肺助肝腎補脾胃不但能除烟癮且可兼治一切烟病如法飲服其效如神 諸君有欲購用者請移 玉惠臨本號之購為盼
 大清光緒十六年十月初二日 大英一千八百九十年十一月十三號 新巴虱第二十三號門牌李天泉謹啟

貨棧店舖出賃
 ○啟者本公司有貨棧一間廣闊異常坐落甘公麻六甲之甘明街第十號門牌并有店舖三間坐落甘公麻六甲子根街第九號十號十一號門牌及貨棧一間坐落三美街長興棧之巷內第十一號門牌茲欲出賃與人倘 諸君有欲稅居者請至本公司相商便妥謹此佈 聞
 大英一千八百九十年八月廿九號 大清光緒十六年七月十四日 新嘉坡保險公司謹啟

再行辨白
 ○前日萬山號內有人在星報妄登辭件聲明告白業已將其謬處據實辨明矣乃昨閱星報又有自彰其醜之告白大書特書閱其所言更多謬妄識者已知其偽本不欲為之履辨但恐不知者聽其一面之詞致為所惑故迫得再將其理指出以俟 高明分其涇渭焉按其告白所言滿紙漫罵之詞其是否出於仇妬為之不言而喻矣至謂余所吞之項無力賠償問與不問俱於事無益究不如容之為佳云云斯語也甚為牽強適足見其慷慨之端如謂余無力賠償則余縱不肖亦未嘗有欠人之項以至潛逃現在該號隔鄰自創福茂號生理且此項向未經索討又安知余之無力即以余為無力亦應索問而不與即當控訴公庭何以並無索問一言而遽登告白以行誣毀彼固自謂究不知容之為佳則彼自以為量可容人故不向余索問矣但索問之事尚且能容又何致妄登告白誣人之醜反不能容乎觀此則其所謂容者實係通詞無以解嘲故作此為掩耳盜鈴之計然購所謂自彰其醜者得無為其人自道者乎但余不才亦自問頗稱抗直非若他人之承先人餘蔭而遂侈然巨驕自滿者乎 高明其垂察焉
 大清光緒十六年九月廿一日 中街第八十七號門牌福茂號陳羣英謹白

售 出 酒 品 三
 1882. GRAND VIN SUPERIEUR 1882.
 PREMIER CRU

Cecile Hardier
 Cuvée de Réserve

BEHR & CO SINGAPORE.
 Sole Importers for Straits Settlements and Netherland's India

啟者茲本公司由歐萬洲辦到頂上三品酒甚多來叻蘭發售酒味甚美且價亦相宜茲將此酒標式附登報中 諸君購而飲之細辨香味方知此言之不謬也 特此佈 售



啟者以上標頭所列之星標萬蘭池酒香味甘濃最稱興善飲之不惟不醉且可娛心養顏其益莫能殫述茲本公司特由歐洲辦到來叻應沽 諸君購請認明以上所列標頭為記庶免有誤特此佈 聞

啟者茲因原告已故楊天泉掛沙人黃色梅控告已故楊源財掛沙人王温娘之案經臬憲於一千八百九十年三月八號委派拍賣人軒尼晏都尼奧吉靈為代收數項人將所有楊天泉之家業及被人所欠之項等概為收耐倘諸人等曾有收到已故楊天泉之產業及器物等可即交該代收數項人軒尼晏都尼奧吉靈之手其有欠到楊天泉之項者亦須即為交還該代收數項人之手以歸清楚特此佈 聞 大英一千八百九十年四月二十九號 大清光緒十六年三月十一日 原告狀師直汝尼卑亞謹白

啟者茲本館欲延請書寫石版字人一名其人須精於楷行兩法方能合用倘能兼工篆隸以及宋體各書者尤佳倘 諸君有欲就斯席者請至本館面商為望 本館謹啟

收買公司新報

大英一千八百九十年九月二十號 購買公司謹白

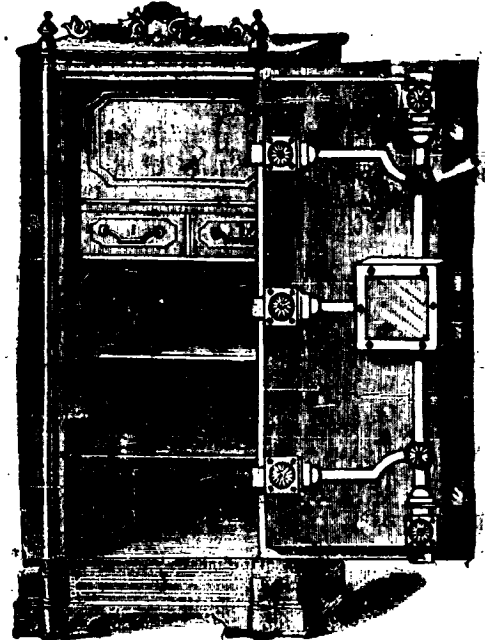
紅頭冠仔標萬池酒出售

藥酒奇功

近來之沽賣藥酒者多矣然就余之所見則最妙者尤莫如壽春酒之屬骨膠藥酒姑無論其酒味之醇酒質之厚且其功用之方藥實為神妙以精製非尋常所能望其肩背且其功能補先後二天之不足無論一切內外諸症飲之均效功難盡述余親試之有驗不忘其德爰為刊報以彰明此酒之佳現此酒在叻玻璃後第十五號門牌長源號發售且取其廉每樽沽銀二角半每逢朔望則每樽沽銀二角諸君沽飲便知余說之非虛也

光緒十六年閏二月十三日
南京世醫徐海瑞謹識

鐵櫥出售



啟者本行所售之鐵櫥在本坡馳名已久素蒙 諸君購用無不盛稱其妙計此櫥之大小共有五等而價最少亦在九十五元以上而此鐵櫥乃歐洲著名工師所製極為美善本坡所有西人商智人以及作椒密生理諸華商多向本行購買以為貯銀之用因本行所沽者均用上等物料製造而成不惟能壯觀瞻且異常堅固無論火燒盜劫均保無虞貨美價廉莫此為甚倘 諸君有欲購此櫥以收藏重寶可至本行選閱是幸特此聞佈

大英一千八百九十年正月四號
不殺呼魯公司謹啟
加珍目不殺公司謹啟

啟者本公司所製之紅頭冠仔標萬池酒馳名已久乃在歐洲名家所製自一千八百一十九年相傳至今已閱七十年之久而其酒收存有數十年方肯出而沽賣故其熱氣概已全消



拿模只公司等西字為憑庶免為珠目之混是所切禱
大英一千八百八十九年 拾二月三號

所以 諸君沽飲者均深獎譽在歐洲一帶各國之人無不喜飲此酒因其氣味清香遠勝於他酒故也是以本行特辦此酒來叻發售自此酒到叻而後凡沽飲者無不盛稱其美且此酒與本坡天氣甚屬合宜 諸翁賜顧祈細心辨認紅頭庄及以上所列各標頭并有來士古乙

正金鐘標萬池酒出售



啟者本公司所督辦正金花鐘標萬池酒久已馳名叻地華商君子均喜用之現已議定與本坡酒公司包銷以應各沽凡 諸翁有欲購者請至酒公司沽買便得如買成起以便配往外處者仍可至本行沽買至此酒

如以上所黏各標頭無本行不殺呼魯華字者即為假貨幸勿為之誤買本行有厚望焉

大英一千八百八十九年十二月三號
不殺呼魯公司謹啟

製造之法精妙異常酒味甚清以之蒸釀者皆為上等之料保無偽充之弊此酒若仕本坡沽飲甚屬合宜且價亦甚廉 諸翁沽用須為留心辨認以防魚珠之混因

新嘉坡五坡嘉新
專辦祖家頂上美酒
呼魯公司
嘉坡五坡嘉新
專辦祖家頂上美酒