

本館新聞除禮拜外日出一紙 諸君賜閱本報者無論本埠外埠均可函致本館取閱如外埠閱報加寄費可也除日報照常刊送外復不惜工本從英國採辦鉛字裁紙各機器以待與 各官商刊印書籍單件並有英國各體活字及各式花邊等延有西人排印工藝甚精所有中西文字均能刊印並有石版印字大小機器均用精工刊

第二千七百零一號

申報

(本館開在舊巴路口門牌第十一號)

印工緻絕倫前延有文士書寫各體文字現由上海購到各種書籍出售其書目另行刊佈所有各項其相宜再本館所登來札原擇其有關世道人心者附登否亦須無礙於人而後始錄其有謬屬成文以及支離費解者概不登報嗣後 諸君來札尚祈自諒更須寫實里而後敢登但來稿登與不登均不能將原稿收回也 本館謹白

凡刊印告白第一日每一字一仙第二日以下每字半仙 大英一千八百九十一年十一月二十二號禮拜四 每張售錢五文 每月一元 每季三元 每半年六元 每年十二元

新到各種奇書發售 ○啟者本館近由上海姑蘇等處採買各種奇異新書及地輿圖誌等來叻發售其書或銅板木板鉛板石板均無不有且字畫詩書等項尤繁多有叻地未常經見者其有益於世道人心者實非鮮淺有非徒快耳目者比茲特以廉價出沽諒亦 諸君子所欲先購為快者也所有各書目經已另列單張附呈 鈞覽閱者 鑒焉 本館告白

辛卯月份牌發售 ○啟者本報所印光緒十七年辛卯之月份牌業經告竣其寫印之工巧固已較勝於往年且復詳加考察核對精微不至有所訛舛以至貽笑方家 諸君欲選購者無論色紙白紙以及填色補金均憑選擇價甚相宜尚懇 移玉早臨不勝欣幸此佈 本館謹白

觀各國方輿民數事有說

本報昨譯各國之方輿民數一則將各大國之方里人民列之於報竊觀於此不禁因而有說焉竊嘗聞湯以七十里文王以百里而可以王天下未嘗不竊竊疑之以為國之興也在於富庶而此區區之地人民非眾也財賦非豐也因而慮此尙安可以有為况咸天下者在於兵強兵革者在於餉彼百數十里之地所入之賦曾有幾何則餉項有不可言至其戶口則更可想而知民且不足何有於兵然則安能振興而可以王於天下縱古人之不我欺事耳確鑿然亦不過三代以上能之後世人心去古漸遙詐偽百出是則欲得志於天下非得廣土眾民不可也而抑知又有不然者哉今歐洲列邦稱為大國者六曰英曰俄曰德曰法曰意曰奧此六國者固皆并轡齊驅爭輝競耀者也英俄據地各八百餘萬里固宜其強盛一時然法則僅百餘萬里之奧國德惟三十餘萬里奧且二十餘萬里其小已甚即巴西土耳其等國之土地亦有過之今以德奧之地而較於英俄則曾不及其二三十分之一是則宜其相去甚遠萬不可以抗衡矣而抑知其強固相當也其富亦相持也貨財兵力均足雄視一時強弱之聞不相上下可知國富強者原不在乎土地廣狹而分至於人民則除中國外以英國為最多計得二百五十六兆餘人此外則俄國亦得百兆有奇至於法國之民不過六十兆德國不過四十兆兆奧國不過三十兆兆然則以民而計則德奧各國亦遠非英俄之比是則強弱之判更何待乎蓋又豈知其分道揚鑣固已未嘗稍遜哉又可知國富強者亦不因乎人民多寡而判蓋善治國者駭民有方理財有法強兵有術即地狹民寡亦足以雄視一時也嗟乎吾於是而有感焉夫中國天下最大之國也地方之廣民數之多五洲各國皆莫之與京有此土地人民其可不亟圖圖作乎或曰中國人民之眾固矣然而土地之廣則未必然即以昨報所錄而觀則英俄各據地八百餘萬方里中國僅四百餘萬方里然則又安可謂中國之土地為最多而不知有故存焉也英國土地雖稱最大然要不過外藩之地為多蓋英國之口岸最繁無論亞細亞澳洲亞非利加各洲均有屬地在於其中其地方之所以廣者惟在於此若其本國則不過寥寥三島為地幾何至其人民雖號稱二百餘兆其中真正英人亦覺寥寥無幾緣英例許人附籍故有他國之人入於英籍者且英國外藩屬下所有人民則概編於英籍故其人民似眾究之此中黎庶大半皆係異國之人且其中仍以華人為多若俄則據地雖多然大半皆係塞外苦寒之區人所不能居處而其精華之處可為村墟朝市者不過僅得歐洲一隅之地則其地雖稱甚廣究無所用若中國則所有土地皆在境內且皆為本國之人居住是為實地與虛聲稱號者有所不同故愚謂土地之廣人民之多仍以中國為冠也噫嘻歐洲各國之地固不能比於中國而歐洲各國之民更不能比於中國則為中國者若果圖強有志更何患其不能振興獨奈何至今仍未振興一時之盛乎夫天下之事在於人謀彼歐西各國尙能盛極一時况中國原有富強之基其可不力圖振作乎竊觀各國之方輿民數實不禁有慨於中爰起而書此

諭旨恭錄

○九月廿三日奉 上諭本年朕二旬慶辰業經軍數圍澤將在京大員老親年逾八旬者優加賞資茲據京外各衙門續查尙書銜甘肅新運巡撫劉錦棠等老親均年逾八旬該督奏款允宜一體施恩以昭盛典尙書銜甘肅新運巡撫劉錦棠之祖母陳氏著賞給御書匾額一面紫羅三條玉如意一柄大卷江綢袍褂料一疋大卷八絲緞袍褂料二疋西甯辦事大臣薩凌阿之母王氏山東布政使福潤

光緒十四年二月... 德皇電音 ○初六日英京發來電報云德皇現已預核來年支款計因內水陸各軍及火車郵局等共須經費銀六十四兆...

英京電報 ○昨電有旨英京銀根甚為支絀一事茲接初六日英京發來電報云本日所幸得英倫銀行及他行協力以助其鉅行否...

無懲省釋 ○初七日為臬堂開訊第一日之期是日開堂之際陪審人員照例失誓畢律政司即起向臬憲請云國家所控黃亞三...

填地停工 ○本坡直落亞逸填地之役其包攬填海人所立之約係定以西本年底為止屆期即須一律告成乃至今日工猶未竣...

暹羅情形 ○昨接暹羅京來耗言暹廷近來甚留意於所屬各地方如吉蘭丹丁加勞等處則尤為亟亟常有委派人員往為巡察...

俄船過叻 ○俄國運船先知卑打士麥近由海參崴啟行往澳禮沙地方昨經過叻查該船載有弁兵等共五百零六名抵叻而後即...

鐵路里數 ○美國本年正月至七月所造鐵路已成者計有一千八百九十八英里加拿大至墨西哥已成者有三百八十英里較去...

俄人遊歷 ○俄國某總兵官前者偕同諸員入西藏遊覽一事業經報茲聞該總兵於西七月致有俄國與國會一函內言西五月...

擬設銀行 ○日本有人擬開一大銀行須備足金一千萬元再求大藏省給以發行二千萬元紙幣之權命其名曰日本護國銀行由...

詳泉案補錄 ○昨報臬堂案目曾將巡理府解到各案以次列出而初六日府堂尚有一案補解臬轅爰并錄之被告名陳龍仔為國...

財命相連 ○錢財一端不過身外物耳儘來阿堵原與身命無關乃世多不達之人視財如命得而復失即不惜以身命繼之抑何其...

來往難通 ○南洋口岸如彭亨丁加勞吉蘭丹等處均有封港之期甚難來往蓋每屆秋末冬初之際北風甚厲長濤捲地常挾沙以...

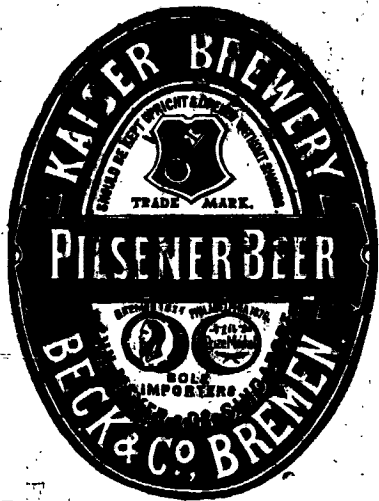
塞其港口迨至開春以後始能往來此固地勢使然非人力所能挽救者也有穆拉油人名亞兒馬民者向由吉蘭丹往來叻地自置有船一艘...

載運貨物以作販客生涯前由吉蘭丹抵叻沽賣各貨畢即在叻地辦貨欲回吉島遂於去月由叻啟行詎至吉蘭丹港口之時浪湧風狂船小...

售出酒蜜

賣發酒密鳥

品三買出



啟者本行督辦歐洲馳名三品洋酒來叻發售其酒係白頭款式發售有年沽飲諸君莫不稱其香爽奈近有無恥之徒假冒本庄三品酒款式以圖魚目混珠情殊可恨嗣後諸君沽買本行白頭三品酒者請細認本號招牌之內有小紙包頭計華字新寫破破明也公司者始無伴若此字樣即屬假冒請為細認特此佈聞 大英一千八百八十五年十二月十九號 明碼也公司謹啟

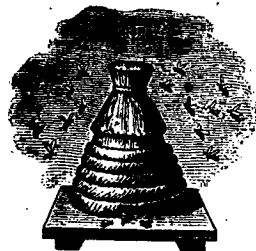
啟者本行向由英國督辦各種美酒來叻發售久已遐邇馳名茲復由英新辦到頭爾士斗雲字號之狗頭標鳥密酒到叻應店此酒香爽異常不惟飲之可口且能保養精神助和血氣常飲令人不生疾病誠酒中上品也諸君光顧應細看以上所列之狗頭標庶不致誤且價甚相宜倘諸君有欲酌飲者請至本行取用可也此佈 大英一千八百八十八年八月十五號 明碼也洋行啟

嘗思營生之道所最要者則惟數簿其次則惟銀兩然必須有以善藏始無意外此本行鐵櫥所以為諸君之所共賞也啟者本行所賣之鐵櫥久已馳名於東方一帶而於叻坡則聲名尤著至本行沽賣此等鐵櫥已有三十年之久其製甚為堅固保能避火且其匙鑰甚妙斷非盜賊等所能開計其全身均用鐵製無雜成並以木料且諸櫥自前至今均為一式堅固前無有優劣之分至於各櫥大小不一而價值則約一百元至四百元凡用之者可保其不礙焚燒即遇出火災亦無所損本行之鐵櫥實為叻坡諸華商所喜購而本行每年所沽亦殊不鮮茲特為之錄佈倘諸君有惠顧者祈即玉臨選購為盼 大英一千八百八十九年十一月十八號 大清光緒十五年十一月初六日 明碼也洋行謹啟



啟者本行由歐洲辦到上等密酒來叻發售其酒甚佳茲將標頭印出諸君光顧祈為細認免致有誤倘有無恥之徒假冒本行鎖匙標者本行定必嚴為控究再此酒不能販往加勝吧 三寶龍 泗里末 望加錫 檳榔嶼 日裡等處其他各埠均能運往並此佈聞 大英一千八百八十六年十一月十八號 明碼也洋行謹啟

法國頂上蜂標藥酒出售



啟者本公司親由法國督辦頂上好萬國池酒來叻發售其酒清香濃郁醇厚異常飲之誠可令人長血氣壯筋骨悅顏色妙美無窮今市上所有萬國池酒無有能出其右者誠佐饌中妙品也至此酒惟本公司一家沽出餘無別家出售諸君光顧請細認蜂標標頭為記並細辨香味方不致誤價甚相宜倘有躉份之購者祈早至惠臨沽買是幸 大英一千八百八十八年六月二十號 大清光緒十四年五月十一日 明碼也公司謹啟



真馬將到 ○啟者我有新金山真馬二十匹由輪船載來日開定能抵叻此馬均係精選強壯常候本禮拜內送交叻中興於後禮拜內定期出投時當再出告白通知一切諸事 均望特此預 閱 大英一千八百九十年十一月十二號 巴禮館主謹啟

賞格 立賞格人 苑生號有被李慶炎欠去銀項為數甚鉅他乃前年承充本城烟酒餉碼之人當日伊家所有椅桌銅器玩物約值銀三千餘元其山頂別墅椅桌銅器玩物約值銀九百餘元另有金銀器磁器不計其數當慶炎初死之時各處之物件依然俱在迄今僅閱年餘而物盡歸烏有似此變遷殊深滋訝茲特高懸賞格凡 購者倘有知其搬出寄頓何處或知其有與人暗伴生理或明買各公司股份及暗插各項生理股份或買有地段或建有屋宇或將銀項捏作他人名字出借或買有房屋假託別人名號無論在本坡或麻六甲 檳榔嶼 上海 昔仔莪 吉龍 日裡 檳榔 那律 柔佛暨荷屬等處者祈到本號報說俟查明確實俾得追回抵償之後願將該物項對半均分以酬其勞如該物價值在一萬元之數則賞給銀數人五千元或多或寡照此遞算決不食言至遠近各色人等凡有金銀銅鐵鋼等器及家器產業買賣與慶炎以及慶炎死後會將金銀銅鐵各器代為兌出或將股份物產代為暗與於人均祈前來報知如果証據顯然本號自當酌量給賞此帖是實幸勿懷疑 大清光緒十六年九月二十三日 苑生公司董事芳琳謹啟 中

登照 工部局告白 ○啟者特此通知本坡諸君知悉茲本坡所有諸紳商其有可以公舉局員及其本身可為局員之芳名現經本局列呈國家以便列入憲報之內而本局亦將芳名列妥以便諸君到而查閱倘 諸君芳名或有漏登之處祈即 玉臨本局或函致本局通知然函內務祈列明姓名住址以及有何憑據可為以上所列兩項之人俾得查核為之補入謹惟 諒照特此預聞 大英一千八百九十年十月十二號 大清光緒十六年八月十九日 工部局司理人厘兒不勝宜禮謹白

告白 ○啟者余現在已設有寫字樓在里邊街第二十號門牌倘 諸君有欲酌量事務者祈移玉至本寫字樓內相商便得特此佈聞 大英一千八百九十年七月八號 光緒十六年五月廿二日 施加伊屈狀師啟

新到頂上呂宋煙及各式煙等發售 ○啟者茲本號常有新到頂上呂宋煙發售其煙乃本號親在小呂宋採辦上料精工監製載至本坡發售其煙之名號如 刺因修刺 刺千士丹西亞 刺巴刺 下路高美打民馬烏里因知等名煙無不俱備又荷蘭及春刺馬即仲光等煙亦常有便沽其荷蘭煙乃向荷京之蘭亞卓等家購至而春刺馬即仲光之煙則向仰光曼多尼等諸名家購辦載來而本號并售紙捲之煙乃將西國之頂上名煙捲就如成馬愧刺勞士 刺因修刺 春兒那勿刺乙 瑞乙加波路等 各名煙均無不有此乃向美國葛兒那地方亞蘭仁打就所選購其香清越其味醇厚令人吸之心曠神怡迥非他家所及其土耳其之紙煙乃向土京毛刺池公司採辦而本號并有督辦頂上之棉不勞參及馳名之直里加士打即三金塔之美國煙絲發售以備 諸君自行捲用並常有呂宋煙袋及各煙盒呂宋煙嘴等發售而煙嘴之款式甚多可備 諸客選擇前自辦各式煙紙如 威峇 高士精寶來乙 然 馬路居士 埃奧美等款式甚多不能盡錄 諸尊惠顧無不格外從廉以冀廣為銷流倘 諸紳商有欲購者請至土庫花園邊第八號門牌吉靈拍賣館之隣細門前大玻璃窗上書金色西字標牌庶不至誤特此佈聞 大英一千八百八十九年十一月廿六號 打岩基里亞幼尼巴西烟店謹白 天

再為佈告 ○啟者本號以上所出之告白有煙名曰刺因脩刺者煙此乃天下馳名久為眾士商所共悉其夏灣拿裝者乃特聘德畫之最上名工所製其卑立巴因裝者乃為前者小呂宋國家督造呂宋烟之工頭督製其煙葉乃精選本號自種之刺伊沙未刺里加牙兒安及巫越打亞登柔園中所產之頂上煙葉所製此煙於前者歐洲開設賽煙會之際曾經往賽已得有金寶星二顆因當時會中天下各國所製之煙無有能出其右者於此可見本號之呂宋烟久已馳名於天為下而 諸士商所樂為之購買者也是以本號另行分枝一間在新嘉坡土庫花園邊第八號門牌吉靈拍賣館之隣以便諸紳商人等時加惠顧以應所需倘蒙 諸翁賜顧尚懇移 玉前來以憑選擇本號於西國各烟無不備有且其價格格外從廉尚懇惠臨不勝厚幸特此再啟 英一千八百八十九年十一月廿六號 打岩基里亞幼尼巴西烟店謹白 天

啟者本行親在歐洲督辦燕麥之白蜜酒及卑施拿之白蜜酒來叻發售其燕麥之酒係作飛燕標 卑施拿之酒係作熊標其酒香與異常可以止渴潤腸且縱多飲亦不至有醉人之患在叻嶼甲各地以及蘇門答納羣島暹羅安南等處 諸君均喜飲之而叻地各酒店更多購用本行之酒可見酒質之美故能廣擅銷場

而本行并有希打馬號之威實枝酒及蘇禮勿蘭號之狗標加麗力酒均係西方佳釀且價廉味高與市釀大相逕庭而本行復製有紙烟及歐洲各式烟發售更有鐵廚製造其精前無雜以木料而其鎖鑰非盜賊所能開本行之沽賣此廚已有五十年之久素蒙諸君為購用并有製造水塊之小機器出售四點鐘內可製頂上水塊七磅精美異常 諸君有欲購者請移玉惠臨選購為盼特此佈聞 大英一千八百八十九年十二月二號 葛士兄弟洋行謹白 天

售出酒密白



啟者本行親在歐洲督辦燕麥之白蜜酒及卑施拿之白蜜酒來叻發售其燕麥之酒係作飛燕標 卑施拿之酒係作熊標其酒香與異常可以止渴潤腸且縱多飲亦不至有醉人之患在叻嶼甲各地以及蘇門答納羣島暹羅安南等處 諸君均喜飲之而叻地各酒店更多購用本行之酒可見酒質之美故能廣擅銷場



而本行并有希打馬號之威實枝酒及蘇禮勿蘭號之狗標加麗力酒均係西方佳釀且價廉味高與市釀大相逕庭而本行復製有紙烟及歐洲各式烟發售更有鐵廚製造其精前無雜以木料而其鎖鑰非盜賊所能開本行之沽賣此廚已有五十年之久素蒙諸君為購用并有製造水塊之小機器出售四點鐘內可製頂上水塊七磅精美異常 諸君有欲購者請移玉惠臨選購為盼特此佈聞 大英一千八百八十九年十二月二號 葛士兄弟洋行謹白 天

短釋權罰

短釋之禁典例嚴前者本坡市上所用之權不過自行購買是則大小不一易於濫竽竊有司防有弊端因設法蓋觀於秤中與民行用使不易於作弊在在可司之立法亦未嘗不其嚴也乃不意市井之中亦有從而作偽者初四日本坡稽查秤磅總差麥文以事出行道經小坡鐵巴虱地方見有多人圍聚而譁因入而視之并查悉此中之故緣有潮人林桂及閩人陳和均以販賣熟魚為業此二人皆將國家所頒之公秤私行改作使其輕出詎買物者不服故與之相爭也該總差查知此事即執其秤而權之果屬確鑿爰將林陳二人遞交府案初七日府尊提訊畢乃分別科罰林則罰銀十元陳則罰銀五元示儆

護憲護花

粵籍女子譚亞蘇其來歷如何固無從得而知之係於月之初一日由永生輪船抵叻據稱欲到叻中充當娼妓故翌日即赴護憲署稟報并請領牌即經護政巴公訊其年齒若干則曰今年已十有八齡矣惟巴公觀其身材狀貌不似二九之人以意測之要不過僅在十三四歲之同年齒太離安能為妓因不准發牌并將該女交保良局暫為安置限以十日若無殷實商人為之認保即將該女發交局中留養現在此事業將盈旬惟向未有保人不知果能保出否也

廈門近事

入秋以來亢旱多時疫癘大作官憲就城隍廟設壇祈雨出示禁屠有呂宋人自恃洋商不遵禁令竟公然屠宰猪隻備殺肉體人或向購若干則出具西字單謂如有送役向查即以此示彼各屠戶惡其罔利噴有煩言謂此人向不作宰割生涯似不應乘機龍斷云○閩海關委員向由將軍檄委福建駐防之佐協領等輪充以半年為限日內德委員限期已屆軍憲遂另委平協領慶來廈監督海關於九月十五日接任視事○四鄉時疫流行漸傳至鼓浪嶼後海墘等處福官首事創議迎神賽會以保平安消吉十七日昇清水祖師即俗稱灶祀公偶像排列儀仗四處遊行至十八日始回廟愚民好事一至於斯神官有靈恐未必加以福佑也○粵人蔡君經林詩甫星使舉為基隆煤礦總辦并頒發木質關防一顆以重事權月內劉省三爵官保欽奉 上諭煤礦仍歸官辦蔡君遂將局務交卸據稱會整洋銀萬餘元云○各紳富以順直水災飢民載道遂捐集銀九千四百餘兩以助賑輸說者謂紳富既好義急公而輕辦者又不狷情面是以如此巨款頃刻集成也○稅釐局提調馬儀亭太守到差數月以水土不服稟請調換別差日內省中稅釐總局已懸牌以南臺稅釐局提調鄧太守調至廈局馬太守則委辦南臺稅釐總局云○廈門貿易場中以洋郊北郊為首屈一指本年春季北郊所運牛庄荳子豆餅獲利頗豐至秋間因到貨過多以致生涯大壞各錢庄無可周轉每致滾支市面如此奈何奈何○廈門向無信局光緒元年上海老福潤到廈分設繼之以全泰成同太仁協興昌泰昌福興康各局紛紛開設十數年內增至十五六家自臺灣改設行省以來信局生涯尤覺蒸蒸日上爾日廈慶十五局會同公議具稟廳署取具環連保結請給示諭如一局有弊歸十四家攤款賠償並將作弊之人拘送究辦從此寄書郵益臻妥實當可免石頭城下之浮沉矣

閩中鑄洋

福建南大街新設官銀局開鑄各種銀洋如大員半員二角一角五分之類無不具備其式樣悉仿粵省銀局所鑄以便民用刻已安排定妥開局舉行旋奉福州府廳縣各官會銜出示曉諭民間令知各式小洋凡輪納糧稅釐金等項無不與大洋一律通用旋復備鑄各屬一體遵照通行

星使首途

此次 派往朝鮮 賜祭太王妃之續燕甫正使崇受之副使例應由四譯館遣派朝鮮通官二員隨同前往其應需執事各員咨由 盛京禮部就近出派隨往所有隨往 賜奠之通官三人刻由會同四譯館少卿崇濟川正郎將朝鮮國六品通官豫和朝鮮國七品通官恆需二員派令隨同正副使前往嗣聞續崇二星使繕具恭請 聖訓摺於十二日子刻齋交奏事軍機兩處呈遞 御覽旋由內傳令於第一起同入勤政殿中仰蒙 訓諭周詳兩星使頓頭而出循例宿於梵宇翌晨由禮部齋移 御製祭文昇以黃亭導以龍旗御柅兩星使隨帶通官立即首途云

陪都講武

京友來信云奉天吉林黑龍江三省為 國家龍興重地北接俄疆東陞日本前經海部奏准訓練精兵二萬名分駐三省為盛字營吉字營齊字營近已三載頗有成效可觀當經 欽差三省練兵大臣定靜村節帥遴選教練尤為出力之各員弁封章奏獎茲聞盛字營一軍於七月二十四日經定靜帥會同盛京軍督部堂裕祿山制軍在東關教場校閱陣伍是日天朗氣清私高慶靜劍花霜白寒草雲黃千乘雷動萬眾風馳銅鼓齊鳴齊布為雲之陣鐵衣蟻聚爭揚飛虎之威暗鳴則山岳崩頽叱咤則風雲變色惟堂堂而正自肅肅而雍雍定靜二帥顧而樂之以為足備九邊之保障壯萬里之聲威矣操畢裕帥撥銀千兩分獎士卒其營哨各官則另獎以袍褂等料及靴帽等物聞該軍左右翼八旗馬步十營之內於教練隊伍一事悉能指揮如意規矩在心而熟悉金鼓口號者厥惟左翼總管官候補防禦藍翎騎校馬恩多一人該軍俱係八旗西丹子弟乘輿耨而操鎗砲教練已非易事况其營制始創節帥創辦教練係用清語口號指示發縱縱經定靜帥接辦諭令改用金鼓令以齊步伐履履變易之餘尤難驟稱熟手乃馬君恩多獨能神明於規矩之中擅巧於規矩之外聞其在教場中以一人指揮盛字一軍手操桿鼓口傳號令數為蝴蝶五花八門團作鴛鴦春雲秋月洵鐵中之佼佼者也又聞定靜村節帥擬於中秋節後遣往吉林以次北至黑龍江省分校吉齊兩營卒伍用示鼓勵而整戎行旋於八月二十日起節路遠龍堆霜寒驟颯旌虎節正不知歷幾許艱辛矣

工部局告白 ○ 啟者茲欲招人入票承充以下所列各事宜今特條開如左 一 專制木多寡不等 二 拿汝及施星學木此係零星所用 三 加定木及民東裝木 四 歐洲灰 五 石灰 六 牛隻以為牽駕掃路車之用 七 牛及牛車以便搬運物件 八 牛隻以便牽駕糞車之用 九 雜物 十 柴薪 如有欲承充以上所列各事者可至本局取討票式倘欲知其詳細者每日可於本局開寫字樓之後到來詢問但入票者每票須交壓銀一百元如未准與承辦即將原銀交回若准其承辦則將此項留出發給其人担保項內所有各票務於西本年十二月三號即華十月廿二日以前送交本局聽憑選擇不得就價低者得之說爭論特此佈聞
大清光緒十六年十月初九日 大英一千八百九十年十一月二十號 工部局司理人幫兒不勝宜禮謹啟

聲明告白 ○ 啟者小坡鐵巴虱對面第五十三號門牌源豐號乾菓及船隻生理係於甲申年經黃可輝 黃可學 王永祥 龍學成及錦源號合夥同創計錦源號所落老本共銀一百七十餘元數年以來該號陸續支回大銀一千餘元迨至本年五月底結賬之時錦源號尚存本息共二千六百餘元嗣因錦源號生理不前該號司事鄭志明欲將其所附源豐號之股退出即與黃可輝等言之遂於六月初旬將該號明錦源號應得折實銀一千八百元作為退股彼此均皆甘願但時向未齊立退股字據而黃可輝適有要事鄉旋因將此事託交胞弟可學辦理未幾而錦源號已被債主封禁時可學恐私立退股字據未足為憑乃將此款交與狀師欲立英文字據詎時鄭志明以為若立英字則費用甚昂故懇可學收回其銀未幾而錦源號被封之事業已調停了結店號復開可學見此情形因允所求將此銀收回改立華文字據願志明竟平地生波又欲加收銀數條件不允而志明即將此事呈控案察幸蒙 臬憲明察秋毫將此事仰兩造在外調停遂於本月初四日請到公親 林鴻儒 梁居文 符愈貴 雲崇本 黃昌明諸君駕臨理處由本店補回銀一千八百元與錦源號作為退股業已交易清楚日後本店生理盈虧概與錦源號無涉先此聲明免致後論 光緒十六年十月初七日 源豐號黃可輝 黃可學 王永祥 龍學成同啟

麻六甲工部局告白 ○ 啟者按照一千八百八十七年所立第九章內第二十條章程及一千八百八十九年第十七次所定更改前條章程欲在本埠公舉局員一名此事定於西本年十二月十一號即華十月三十日禮拜四在本局內當堂選舉是日於上午十點鐘起至下午四點鐘止所有選稅之人可以到本局入票公舉至其票式諸人可於是日向本局取討便得特此預聞
大英一千八百九十年十一月十七號 大清光緒十六年十月初六日 麻六甲工部局總辦人員夏媚謹啟

馳名威士枝酒 ○ 啟者本行在叻代理發售仙理谷威士枝酒此酒天下馳名而實得力三府諸士商尤為酷嗜因其氣味清香且能除煩止渴飲此酒者能令心曠神怡至此酒在叻發售惟有本行一家而叻地各酒店多有至本行販而零售者且其價甚相宜每箱僅取銀四元七角五占 諸君賜顧祈早惠臨為盼 大英一千八百九十年十一月十四號 牙直里洋行謹啟

工部局公舉人員告白 ○ 啟者按照本局所定第三十五條章程本局員內有三人例於西本年十二月三十一號告退該員所轄乃丹戎巴葛第一段東陵第三段加龍第五段地方今其告退自當再舉他員以承斯任故現經定議於西十二月十一號即華十月三十日禮拜四在本埠大會堂內入票公舉人員以承斯缺其入票之格式可向本局領取便得特此佈 聞
大英一千八百九十年十一月十三號 大清光緒十六年十月初二日 工部局總辦人員下力山打然直謹啟

鐘鏢出投 ○ 啟者本行由歐洲辦到各款時鏢來叻發售其鏢金銀鋼質等類無不有之計此金鏢之價每枚由廿五元至一百五十元銀鏢之價則每枚由八元定二十元鋼鏢之價每枚由三元至十元並有石面時鏢每具價銀六元另有時鏢每具價銀由二元至二元五角又八日鏢之時鏢每具價銀由四元至十元更有各款金器甚多不能備錄 諸君合意祈早 玉臨選購是荷此佈
大清光緒十六年九月二十八日 大英一千八百九十年十一月十號 模申公司謹啟

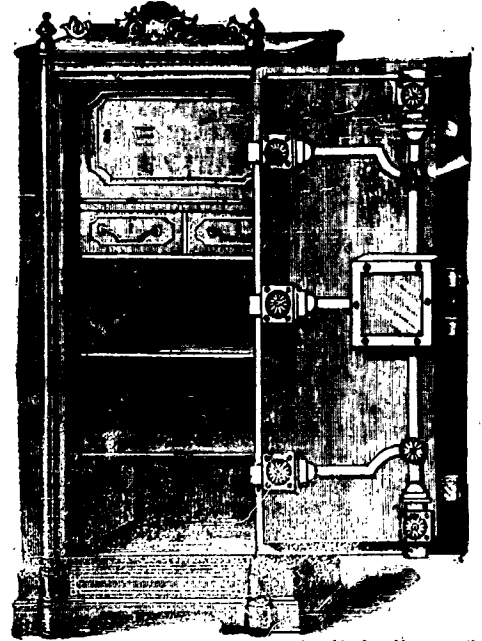
憲 大英欽命新嘉坡輔政使司 為招人承辦雜物事照得本坡及麻六甲國家現欲需用以下所列各物茲特招人承辦為此示仰商民人等一體知悉爾等倘有願為承辦者可於西本月廿二號即華十月十一日以前入票所入之票在叻則向本署呈遞在甲則向該處參政司署呈遞以憑選擇承辦之期或一年或三年均任由承辦人之意惟須於票內聲明將需用各物開列如左 貨車 柴薪此乃營造司及國家印字館所用 石灰 海石即魯古石 牛踏磚 瓦片 銅鐵 工役應用各器具 機器房內雜物等 本地雜物 火水油 醫院內雜物及食物 船政司火食 羈囚火食 獄囚火食 口外人犯伏食 木料 水及柴此乃輪船之用 以上均係在叻包繳 其在麻六甲應用者計 貨車 石灰 魯古石 牛踏磚 瓦片 本地雜物 火水油 醫院應用雜物及伏食 船政司署火食 羈囚火食 獄囚火食 木料 水及柴此乃輪船之用 以上各物之價均在票格內列明如有欲為承辦者其價或增或減可於票內列明至於此等票式在叻可向本署領取在甲可向參政司署領取凡入票者務於票面書明欲承辦何物再用火漆封固始能投遞而投票之人須交壓銀一百元倘其票不能入選則國家當以原銀送回各宜踴躍毋違特示
大英一千八百九十年十一月四號 大清光緒十六年九月廿二日 示

售出酒池萬標仔冠頭紅

藥奇功

近來之沽買藥酒者多矣然就余之所見則最妙者尤莫如壽春園之鹿茸膠藥酒姑無論其酒味之醇酒質之厚且其所用之方藥實屬純神以精迥非尋常所能望其肩背且其功能神先後二天之不足無論一切內外諸症飲之均效功難盡述余親試之有驗不忘其德爰為刊報以彰明此酒之佳現此酒在叻玻璃後第十五號門牌長源號發售且取價甚廉每樽銀二角半每逢朔望則每樽沽銀二角諸君沽飲便知余說之非虛也
光緒十六年閏二月十三日
南東世醫徐海瑞謹識

售出櫥鐵



啟者本行所售之鐵櫥在本坡馳名已久素蒙諸君購用無不盛稱其妙計此櫥之大小共有五等而價費最少亦在九十五元以上而此鐵櫥乃歐洲著名工師所製極為美善本坡所有西人商智人以及作椒密生理諸華商多向本行購買以為貯銀之用因本行所沽者均用上等物料製造而成不惟能壯觀瞻並且異常堅固無論火燒盜劫均保無虞貨美價廉莫此為甚倘諸君有欲購此櫥以收藏重寶可至本行選閱是幸特此聞佈
大英一千八百九十年正月四號
不殺呼魯公司即前加珍目至殺公司謹啟

啟者本公司所製之紅頭仔標萬蘭池酒馳名已久乃在歐洲名家所製自一千八百一十九年相傳至今已閱七十年之久而其酒收存有數十年方肯出而沽賣故其熱氣概已全消所以諸君沽飲者均深獎譽在歐洲一帶各國之人無不喜飲此酒因其氣味清香遠勝於他酒故也是以本行特辦此酒來叻發售自此酒到叻而後凡沽飲者無不盛稱其美且此酒與本坡天氣甚屬合宜諸君賜顧祈細心辨認紅頭庄及以上所列各標頭并有來士古乙



拿模只公司等西字為憑庶免為珠目之混是所切禱
大英一千八百八拾九年 拾二月三號
不殺呼魯即前加珍洋行謹啟

售出酒池萬標鐘金正



啟者本公司所督辦正金花鐘標萬蘭池酒久已馳名叻地華藉諸君子均喜用之現已議定與本坡酒公司包銷以應零沽凡有欲零購者請至酒公司沽買便得如買成起以便配往外處者仍可至本行沽買至此酒製造之法精妙異常酒味甚清以之蒸釀者皆為上等之料保無偽充之弊此酒若仕本坡沽飲甚為合宜且價亦甚廉諸君沽用須為留心辨認以防魚珠之混因

現在市上假冒者甚多
大英一千八百八十九年十二月三號
不殺呼魯即前加珍洋行謹啟

以上所黏各標頭無本行不殺呼魯華字者即為假貨幸勿為之誤買本行有厚望焉
大英一千八百八十九年十二月三號
不殺呼魯即前加珍洋行謹啟