

大清光緒十六年

本館新聞除禮拜外日出一
紙 諸君賜閱本報者無論
本埠外埠均可函致本館取
閱如外埠賜閱報加寄費可
也除日報照常刊送外復不
惜工本從英國採辦鉛字鐵
紙各機器以待與 各官商
刊印書籍單件並有英國各
種活字及各式花邊等延有
西人操印工藝其精所有中
西文字均能刊印並有石版
印字大小機器均用精工刊

第二千六百八十八號

申報

(號一十第牌門口氣巴舊在設開館本)

印工緻絕倫前延有文士書
寫各體文字現由上海購到
各種書籍出售其書目另行
刊佈所有各項價甚相宜再
本館所登來札原擇其有關
世道人心者附登否亦須無
礙於人而後始錄其有謬馬
成文以及支離費解者概不
登報嗣後 諸君來札尚祈
自諒更須寫實里而後敢
登但來稿登與不登均不能
將原稿收回也 本館謹白

庚寅九月十四日

凡刊印告白第一日每一字仙二日以下每字半仙 大英一千八百九十一年十月廿七號禮拜一 閱報每月一元每日售錢五仙

新到各種奇書發售 ○啟者本館近由上海姑蘇等處採買各種奇異新書及地輿圖誌等東
函發售其書或銅板木板鉛板石板均無不有且字畫詩書等項尤繁多有噴地未嘗經見者其有益於世
道人心者實非鮮淺有非徒快耳目者比茲特以廉價出沽諒亦 諸君子所欲先睹為快者也所有各書
目經已另列單張附呈 鈞覽閱者 鑒焉 本館告白

延請探訪人告白 ○啟者本館欲延請探訪人一名其人須諳中英及穆拉油等語言且熟悉
本坡情形者方能合用倘 諸君欲承斯乏請多 玉至本館詢問便得特此佈 聞 本館謹啟

命理雜感說

客有寓書本報者言命理難憑之事其詞曰命之理至微是以聖人有知命之訓君子有俟命之方後世子
平家遂藉以推災吉凶妄談休咎亦自成一家常然究未可盡信也如兩人同年月日時生其禍福吉凶理
宜若合符節矣乃竟有大相懸絕者漢書盧精與高祖同日生而一為帝王一為亡虜貴賤既懸殊矣而
猶未至相反也宋人小說載一軍校與趙韓王同年月日時生若王有一大遷除則軍校必有一大責罰有
小遷轉亦必有一小譴罰命相同而事相反此理尤不可解洛中士人張起宗與文謙公同年月日時見潞公
嗣從過嘆曰同是丙午生何相懸若此有警者曰我與若莫之因書八字與莫良久日好笑諸事不同但三
十年後兩人富並案而食者九月士以為安漫然置之其後潞公退居於洛偶遊會館聞閩側有訓徒者
則張也一見大喜問其年又同遂日日並案而食將及九月公之子知河陽公往視之遂別自後歸洛亦竟
忘之矣豈真一飲一啄亦有命存歟又蔡京命乃丁亥壬寅辛亥亥有都人鄭某世以黛粉為業生子與
京同八字謂其後來必貴遂恣其富為不加管束後至十八歲忽騎馬墮水溺死可見星命不足憑也然如
軍校之與韓王靈除賈節次相應則又何故蔡靈志載莆田士人黃雲與友戴松同年月日時生有推命
者曰二命大略相似但黃君是正實時戴君得實氣淺當是丑未其發必在後既而戴應舉屢薦不嘗年未
滿五十不第而卒黃以太學生舉于鄉官部曹然以病求歸雖登第食祿與戴不同然一紀殘廢與死為隣
所去亦無幾也此則境遇之相似者七修類稿謂沈石田與同郡盧知縣同年月日時皆同而仕隱不同又
杭州吳參議鼎與徐副憲之子應祥亦同年月日時吳既貴子亦登科而應祥皆無之王阮亭又記沈石田
于支八字與明英宗同而貴賤相懸若此子平家每歸咎於時刻前後之不同此特虛度之辭耳試思天下
之大一日之賦生者不知凡幾千百萬一時之賦生者不知凡幾千百萬即一刻一分之賦生者亦不知凡
幾千百萬然則其命之分秒相同者亦所不鮮而其窮通顯晦又不同也斯何故哉善乎呂才之論曰漢高
入關封侯者三百人豈無一人行衰絕運者趙括四十萬人皆被坑豈無一人行生旺運者乃侯則俱侯坑
則俱坑言命者又將何說以處此梁溪漫志云若生時無同是則一時生一人一日止生十二人以一歲計
之不遇四千三百二十人而已而天下之大生人豈止此數哉則知同年月日時者甚多而富貴貧賤判然
不一子平推命之說其實不足憑也

右稿乃友人寄交本報而囑為登錄者觀其所論之詞徵引甚富指星命之不足憑本館於星命之學
素鮮講求則此中之理數否有可憑究屬無從付測然近世之星命家則無不謂命之一字實有顯然憑
據其與人推算則其人畢生休咎不啻盡可前知者今觀此說則又有所不然究之命理一途其殆真耶
偽耶抑耶否耶爰將此論列於報端諒助地之素精命理者必有偉論以申其說爰登此論以俟知命者
析其疑焉 本館附誌

東南盡美

○十一晚為列制夫人宴客之期前報業經綴錄查夫人此次宴客之事并非尋常
會所有諸客可以任情裝束無須拘定本國衣冠故有華人而作西裝者又有西人而效華裝及亞納吉靈
穆拉油之裝者更有另為奇奇怪怪之裝者總之任人所好隨意為之結束以博一時笑劇此蓋循西俗也
然不願易其裝束仍衣本國之衣者亦無不可蓋此會本屬無拘無束務求各暢所懷計是夕與議者冠蓋
如雲除西人外而華人之與於斯席者為中國駐叻正領事官左子與都轉暹羅駐叻總領事官陳金鏡觀
察及議政局紳余君連城諸人濟濟裝裝競舞交錯盡歡而散是亦可見一時之樂也

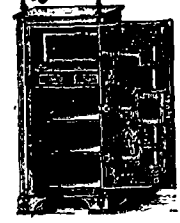
出賣三品



啟者本行督辦歐洲馳名三品洋酒來叻發售其酒係白頭吹式發售有年沽飲諸君莫不稱其香爽奈近有無恥之徒假冒本庄三品酒款式以魚目混珠情殊可恨嗣後諸君沽買本行白頭三品酒者請細認本號招牌之內有小紙包頭計華字新嘉坡明碼也公司者始無佳若此字樣即屬偽冒請為細認特此佈聞 大英一千八百八十五年十二月十九號 明碼也公司謹啟



嘗思營生之道所最要者則惟儲蓄其次則惟銀兩然必須有以善藏始無意外此本行鐵櫥所以為諸翁之所共賞也啟者本行所賣之鐵櫥久已馳名於東方一帶而於叻坡則聲名尤著至本行沽賣此等鐵櫥已有三十年之久其製甚為堅固保能避火且其匙鑰甚妙斷非盜賊等所能開計其全身均用鐵製無雜成並以木料且諸櫥自前至今均為一式堅固前無有優劣之分至於各櫥大小不一而價值則約一百元至四百元凡用之者可保其不礙焚燒即遇出火災亦無所損本行之鐵櫥實為叻坡諸華商所喜購而本行每年所沽亦殊不鮮茲特為之錄佈倘諸君有惠顧者祈即玉臨選購為盼 大英一千八百八十九年十一月廿八號 大清光緒十五年十一月初六日



明碼也洋行謹啟

烏密酒發賣



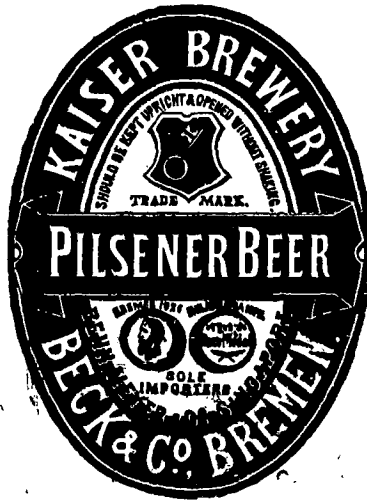
啟者本行向由英國督辦各種美酒來叻發售久已遐邇馳名茲復由英新辦到頭爾士斗雲字號之狗頭標烏密酒到叻應店此酒香爽異常不惟飲之可口且能保養精神調和血氣常飲令人不生疾病誠酒國中上品也諸君光顧應細看以上所列之狗頭標庶不致誤且價甚相宜倘諸君有欲飲者請至本行取用可也此佈 大英一千八百八十八年八月十五號 明碼也洋行啟

法國頂上蜂標萬蘭池酒出售



敬啟者茲本公司親由法國督辦頂上好萬蘭池酒來叻發售其酒清香濃郁醇厚異常飲之誠可令人長血氣壯筋骨悅顏色妙美無窮今市上所有萬蘭池酒無有能出其右者誠佐饌中妙品也至此酒惟本公司一家沽出餘無別家出售諸君光顧請細認蜂標標頭為記並細辨香味方不致誤價甚相宜倘有劉伶之癖者祈早至惠臨沽買是幸 大英一千八百八十八年六月二十號 大清光緒十四年五月十一日 明碼也公司謹啟

蜜酒出售



啟者本行由歐洲辦到上等密酒來叻發售其酒甚佳茲將標頭印出諸君光顧祈為細認免致有誤倘有無恥之徒假冒本行鎖匙標者本行定必嚴為控究再此酒不能販往加勝吧 三寶壟 泗里末 望加錫 檳榔嶼 日裡等處其他各埠均能運往並此佈聞 大英一千八百八十六年十一月十八號 天 明碼也洋行謹啟



新到頂上呂宋煙及各式煙等發售 ○啟者本號常有新到頂上呂宋煙發售其煙乃本號親在小呂宋採辦上料精工監製載運本號發售其煙之名號如 刺因修刺 刺千士丹西亞 刺巴刺 下路高美打民路馬里因知等名煙無不俱備又荷蘭及督刺馬即仲光等煙亦常有便估其荷蘭煙乃向荷京之蘭亞卓等家購至而專刺馬即仲光之煙則向仲光曼多尼等諸名家購辦載來而本號并售紙捲之煙乃將西國之頂上名煙捲就如成馬刺刺勞士 刺因修刺 督兒那勿刺乙 瑞乙加波路等 各名煙均無不有此乃向美國拿兒那地方亞蘭仁打號所選購其香清越其味醇厚令人吸之心曠神怡迥非他家所及其土耳其之紙煙乃向土京毛刺池公司採辦而本號并有督辦頂上之棉不勞參及馳名之直里加士打即三金塔之美國煙絲發售以備 諸君自行捲用並常有呂宋煙袋及各煙盒呂宋煙嘴等發售而煙嘴之款式甚多可備 諸客選擇前自辦各式煙紙如 威岩 高士精寶來乙 然 馬路居士 埃奧奧等款式甚多不能盡錄 諸尊惠顧無不格外從廉以冀廣為銷流倘 諸紳商有欲賜顧者請至上庫花園邊第八號門牌吉靈拍賣館之隣細認門前大玻璃窗上書金色西字招牌庶不至誤特此佈聞 大英一千八百八十九年十一月廿六號 打督基里亞幼尼巴西烟店謹白 天

再為佈告 ○啟者本號以上所出之告白有煙名曰刺因修刺者煙此乃天下馳名久為眾士商所共悉其夏灣拿裝者乃特聘德之最上名工所製其卑立巴因裝者乃為前者小呂宋國家督造呂宋煙之工頭督製其煙葉乃精選本號自種之刺伊沙未刺里加牙兒安及巫越打亞督柔園中所產之頂上煙葉所製此煙於前者歐洲開設賽煙會之際曾經往賽已得有金寶星二顆因當時會中天下各國所製之煙無有能出其右者於此可見本號之呂宋煙久已馳名於天為下而 諸士商所樂為之購買者也是以本號另行分枝一間在新嘉坡土庫花園邊第八號門牌吉靈拍賣館之隣以便諸紳商人等時加惠顧以應所需倘蒙 諸翁賜顧尚懇移 玉前來以憑選擇本號於西國各煙無不備有且其價格格外從廉尚懇惠臨不勝厚幸特此再啟 英一千八百八十九年十一月廿六號 打督基里亞幼尼巴西烟店謹白 天

售出酒密白



啟者本行親在歐洲督辦龜麥之白蜜酒及卑地拿之白蜜酒來叻發售其龜麥之酒係作飛燕標 卑地拿之酒係作熊標其酒香與異常可以止渴潤腸且縱多飲亦不至有醉人之患在叻嶼甲各地以及蘇門答納慕娘暹羅安南等處 諸君均喜飲之而叻地各酒店更多購用本行之酒可見酒質之美故能廣獲銷場



兩本行并有希打馬說之威實枝酒及蘇禮勿蘭說之狗標加壓力酒均係西方佳釀且價廉味高與市釀大相逕庭而本行復製有紙烟及歐洲各式烟發售更有鐵廚製造甚精前無雜以木料而其氣味非盜賊所能開本行之沽賣此廚已有五十年之久素蒙諸君樂為購用并有製造水塊之小機器出售四點鐘內可製頂上水塊七磅精美異常 諸君有欲賜顧者請移 玉惠臨選閱為盼特此佈聞 大英一千八百八十九年十二月二號 葛士兄弟洋行告白 天

RIGAND'S KANAGA WATER.

列旗干那芽花露水 ○此水係以干那芽花所製其花出自日本國中香冠凡卉乃列旗君在日本探辦載回法京製成此水以故其香甚之而其用亦甚善如皮膚有皺裂等病抹此香水固能愈痊尤可解蚊口之毒若以此香水和水盥洗面能令人肌膚嫩滑顏色光潤且瘡癩不生本藥房製成此種花露水銷流已久遐邇傳揚不料近有德商仿照本藥房所造此水以圖射利其實氣味遠遜過隔霄壤 諸尊有購買此水者請看以下所列第一款之西字標頭本藥房所用製載此水之樽係有浮凸字樣如下所列第二款式且有西字註明列旗公司字樣如標各均有親書號據始為真貨否則係為混冒尚祈慎購至於各式人等有假冒本藥房花露水或由外處運來或在本坡發售一經本藥房查出定必嚴行控究至本藥房之花露水係託新嘉坡藥房麥加君代售並未開枝別處特此聲明此

'KANAGA DEPOSE'

4430.

MORRHUOL.

模好呂辟毒係元藥丸 ○此丸治虛損吐血花柳傳毒咳嗽哮喘目痛重舌等症其效如神且不惟解毒而且能調和營衛葆養精神現在法英美各國醫士所用花柳敗毒之藥均用此丸無不藥到病除立見春回若服此丸須仿照飲魚肝油之法要緩緩吞下必於用飯時吞飲一二粒切勿誤為急吞以背服法此丸係以樽裝每樽計一百粒其託新嘉坡藥房麥加君處代售此佈 大英十一月八號

SANTAL MIDY,

DR. MIDY'S SANDAL OIL CAPSULES.

檀香油藥粒 ○此藥係製成油質以薄皮一重裹作粒形以便易吞而其藥力能治花柳淫毒白濁白帶癰閉一切等症如症離香痛服之立止而服藥後約歷二三日即見功效但所患過重者須每日吞食六次每次吞食二粒至痊愈後宜再服十日庶得消除後患永絕根株惟食此藥時宜戒色慾心氣怒勿勞動等事幸勿自誤致礙藥力之不神也此藥託交新嘉坡藥房麥加君處代售此佈

FRUIT JULIEN.

浮律如里焉藥糖 ○此藥糖係採鮮果之汁加以藥料和製成塊略如糖粒氣味甘佳而其功效較於油為日無論男女老幼均能飲食且其味有如糖菓最為適口尤為小兒所愛其藥力均可治胆汁太多里舌頭痛鬱結大便不通斑疹血熱血毒以及皮膚疥癩等症飲之亦可涼血行滯且能令臟腑潔淨痼疾立除但飲之法宜於臨睡時飲一二粒至翌早飲茶一杯須臾即覺大便通利身體爽快此藥現託交新嘉坡藥房麥加君處代售此佈

犯賭被逮 ○閩人李霸前被國家控告謂其私開花會迨至提訊之際僅得其姪到案言李已先事他出不在叻中云云是以此案遂
送大展期未能傳訊所有各節均已列登前報詎李近來復回叻地於初十日結事他出道經小坡火車路時適有四畫暗差係穆拉油人名亞
武加施者梭巡至此與李邂逅於途知李曾犯賭案長罪匪匿逃因即執向暗牌差館而去旋經暗牌總差波君將李逮案十一日經太守提訊尚
未據情實實乃命將案展緩至十四日再行傳訊着李自覓保人署立保銀五百元保出在外候訊云

煙臺近事 ○本月迄今霍亂稍減天時亦極和煖居然陽春光景云○中秋佳節士女陳設瓜果餅餌慶賞月華所惜淡烟薄霧漠漠
霏霏短城深鎖廣寒未令人得窺正面亦一缺陷也○月前土藥短絀價值陡昂暹日土客如雲來貨充斥祇烟臺一處存貨不下二萬包市上
行情大為減落矣○西大街大橋邊西綿里里餘盡肅土道每值陰雨泥濘不堪近因海防營統帶沈君諭令各舖戶陳集資財鋪砌石路并由
營中派出兵勇助令興修其途者無不頌聲交作矣○某夜西國飯店有失竊事情由領事官照會查拿不數日即人贓並獲破案之速實為
聞所未聞蓋亦視失主為何人耳○有差役數人解一罪囚鐵索環鑄防範加密附操江輪船往旅順口有知其事者謂係奉省明火劫盜輪
泰之案匪黨數人皆經正法該犯係案中首要在柙覆拿獲是以解往歸案辦理聞當日行發後復將被污之女剝去雙翅被獲時猶在囊中搜
出淫兇殘惡如此其極真所謂死有餘辜者矣○在暹一教向來東省絕無僅有今則遍處蔓延本月十六日有教頭在烟臺排齋傳教依者
多至二百餘人邪說流行伊於胡底亦世道之憂也○東省糧食以麥為大宗邇來解月暢晴來年無從卜種農夫待澤翹望孔殷十六日始陰
雲蔽空曠曠既景至晚鐘鳴五點大雨淋漓四野郊原均皆沾潤諺云得種得修來歲麥秋豐稔可預卜矣

死而復生 ○京師有某甲者不詳其名字亦不詳其里居日前行至前門外大街正才予聞忽焉倒臥於地七竅流血不省人事該處
地面官廳前差覆以條筐擔標招領乃時閱數日並無尸屬來認八月初十日坊官游揚檢驗即擬備棺成殮詎揭篋感視之際該屍竟曲踊而
起蒲伏公座前行三叩首禮振衣急起不發一言大踏步而去官吏人等幾為嚇倒即作壁上觀者亦莫不相視駭汗余謂此何足異其人必係
染患熱症七竅流血此火象也一時火湧上焦昏倒在地嗣藉土氣清解遂即蘇醒揆度病情不外乎是質之高明以為何如

朝鮮近事 ○有全羅道人云其鄉某山有匪徒匿身巖谷間時出劫掠官軍往捕則匿入巖中山路險峻不能用武今已聚至三四萬
人矣○初八日或鏡道有犯人四名正法皆槍掠之案云○王姓被盜失去衣物若干追捕未獲○李姓修造舍宇有一工人由屋墮地登時氣
絕妻子至李家哭鬧李無可如何與之錢二十串始欣然而去噶孔方兄之有用竟如此哉○北門內某姓家忽遭回祿幸在白晝易於為力頃
刻撲滅不至蔓延○李某家巨萬欲築室而苦無地見比鄰于某有室三四種欲買之以廣其宅于過焉其值李怒思中傷之夜以衣物擲其家
墮于為盜控於官于亦以李誣良呈訴李多財官久垂遲乃以誣良懲辦至於破家○某甲酒醉顛於街間墮井溺死○雲山時疫大益輪船到
埠不准進口防傳染也○十三日有商人由海參威運來土藥若干托經紀代售得價三百千經紀止與三十千緋人禁烟甚嚴不敢鳴官快快
而返○李姓子被匪人誘去十餘日未歸吉凶不可定也○王姓一家七口同沾病疫相繼云嗚呼慘已○緋人無願溺於水內穢不可聞○
有英國醫師新到每日已刻為人視病

觀潮紀盛 ○時方仲秋月則日望錢塘士女咸觀潮於江之上或命蘭橈或移桂棹或徘徊乎沙岸或躑躅乎江濱儘多白屋書生曠
襟懷而自得不數紅閨少婦繼鬪鬪而薰香六和塔拾級而登巖寫交錯三耶廟面江而峙車馬喧闐當此之時雲收霧散天朗日清海氣虛瀟
水天共色人皆逸而趨鵠而立候潮於江之塘而潮猶未至也俄而一線浪牽四圍光激雲若蒸兮絮滾浪欲起而濺開花繁榮乎銀噴練過邊
其玉曳正鼓蕩以作氣亦激濤而驚神其為狀也嗚呼嗚呼嗚呼嗚呼一噴一醒再啟再厲如銀山之排列一落千尋如白馬之奔騰一息千里
地維為之折挫天宇為之沈其為聲也嗚呼嗚呼嗚呼嗚呼一噴一醒再啟再厲如銀山之排列一落千尋如白馬之奔騰一息千里
梯山嶽震蕩乾坤豈水怪與江神奪海門而拔屋抑前管與後種洩餘怒而未平聽之者耳為之驚觀之者目為之眩故大聲之既發各返走而
狂奔慮芳塘之下湮登高岸而竦立斯真漫漫浩浩而極乎天下之奇觀也已既而萬籟俱寂一波不與潮之至也絕不解其所自來潮之去也
杳不知其所自止於是扶老携幼約妹呼姊歸去來兮望夕陽於前路風流雲散若倦鳥之投林道路紛馳國門早入回頭江上欣看晚景之生
留向月中再續夜潮之興云

次第看花 ○昔人詩云次第看花直到秋其間繁華綺麗出色生香固由造物之生機化工之妙用然必須人力之轉金錢之購苟非
富貴之家而欲隨時延賞誠有未易言者刻值秋色平分風清露冷尋常花木大半凋殘足以供人欣賞者厥惟小山羣桂故近數日來京師人
赴隆福寺護國寺購買桂樹者紛紛載道良以節到中秋玩月中庭必須有金粟數株散布芬芳以助清興也至其價每株需值銀四五兩上下
精神巨室多有買八盆十盆者少亦須購二盆在買者初不嫌其價之昂而各花廠刻下所植菊花業已枝秀葉茂不久即可吐花聞花師曾伊
數畝共蓄菊花約足萬株每株價銀上者約值一金下者亦實三四錢竊念農夫服田力穡十畝闌幸獲有秋計其所得不過六七金耳乃特花
者蓄桂一株足當耕田十畝宜乎人詠貴公子行有云種花滿西園花發青樓道花下一禾生去之為惡草也

富貴之家而欲隨時延賞誠有未易言者刻值秋色平分風清露冷尋常花木大半凋殘足以供人欣賞者厥惟小山羣桂故近數日來京師人
赴隆福寺護國寺購買桂樹者紛紛載道良以節到中秋玩月中庭必須有金粟數株散布芬芳以助清興也至其價每株需值銀四五兩上下
精神巨室多有買八盆十盆者少亦須購二盆在買者初不嫌其價之昂而各花廠刻下所植菊花業已枝秀葉茂不久即可吐花聞花師曾伊
數畝共蓄菊花約足萬株每株價銀上者約值一金下者亦實三四錢竊念農夫服田力穡十畝闌幸獲有秋計其所得不過六七金耳乃特花
者蓄桂一株足當耕田十畝宜乎人詠貴公子行有云種花滿西園花發青樓道花下一禾生去之為惡草也

富貴之家而欲隨時延賞誠有未易言者刻值秋色平分風清露冷尋常花木大半凋殘足以供人欣賞者厥惟小山羣桂故近數日來京師人
赴隆福寺護國寺購買桂樹者紛紛載道良以節到中秋玩月中庭必須有金粟數株散布芬芳以助清興也至其價每株需值銀四五兩上下
精神巨室多有買八盆十盆者少亦須購二盆在買者初不嫌其價之昂而各花廠刻下所植菊花業已枝秀葉茂不久即可吐花聞花師曾伊
數畝共蓄菊花約足萬株每株價銀上者約值一金下者亦實三四錢竊念農夫服田力穡十畝闌幸獲有秋計其所得不過六七金耳乃特花
者蓄桂一株足當耕田十畝宜乎人詠貴公子行有云種花滿西園花發青樓道花下一禾生去之為惡草也

富貴之家而欲隨時延賞誠有未易言者刻值秋色平分風清露冷尋常花木大半凋殘足以供人欣賞者厥惟小山羣桂故近數日來京師人
赴隆福寺護國寺購買桂樹者紛紛載道良以節到中秋玩月中庭必須有金粟數株散布芬芳以助清興也至其價每株需值銀四五兩上下
精神巨室多有買八盆十盆者少亦須購二盆在買者初不嫌其價之昂而各花廠刻下所植菊花業已枝秀葉茂不久即可吐花聞花師曾伊
數畝共蓄菊花約足萬株每株價銀上者約值一金下者亦實三四錢竊念農夫服田力穡十畝闌幸獲有秋計其所得不過六七金耳乃特花
者蓄桂一株足當耕田十畝宜乎人詠貴公子行有云種花滿西園花發青樓道花下一禾生去之為惡草也

富貴之家而欲隨時延賞誠有未易言者刻值秋色平分風清露冷尋常花木大半凋殘足以供人欣賞者厥惟小山羣桂故近數日來京師人
赴隆福寺護國寺購買桂樹者紛紛載道良以節到中秋玩月中庭必須有金粟數株散布芬芳以助清興也至其價每株需值銀四五兩上下
精神巨室多有買八盆十盆者少亦須購二盆在買者初不嫌其價之昂而各花廠刻下所植菊花業已枝秀葉茂不久即可吐花聞花師曾伊
數畝共蓄菊花約足萬株每株價銀上者約值一金下者亦實三四錢竊念農夫服田力穡十畝闌幸獲有秋計其所得不過六七金耳乃特花
者蓄桂一株足當耕田十畝宜乎人詠貴公子行有云種花滿西園花發青樓道花下一禾生去之為惡草也

新嘉坡火車公司告白
 巴葛路本公司之火車局內向本總理人面商便得特此佈聞
 大英一千八百九十年十月廿五號
 火車公司總理人華禮士謹啟

三品酒出售
 1882. GRAND VIN SUPERIEUR 1882.
 PREMIER CRU

Cécile Hardier
 Cuvée de Réserve

BEHR & CO SINGAPORE

Sole Importers for Straits Settlements and Netherland's India

啟者本公司須用柴薪以備火車之用茲欲招人承充此役倘 諸君有欲知其詳細情形者可至丹戎
 公司由歐萬
 洲辦到頂
 上三品酒
 甚多來叻
 發售酒味
 甚美且價
 亦相宜茲
 將此酒標
 式附登報
 中諸君
 購而飲之
 細辨香味
 方知此言
 之不謬也
 特此佈
 售



大英一千八百九十年九月二十號
 羅買公司謹白

啟者以上標頭所列之星標萬蘭池酒
 香味甘濃最稱美善飲之不惟不醉且
 可娛心養
 其益莫
 能殫述茲
 本公司特
 由歐洲辦
 到來叻應
 沽諸君
 賜顧祈請
 認明以上
 所列標頭
 為記庶免
 有誤特此
 佈聞

啟者茲因原告已故楊天泉掛
 沙人黃色梅控告已故楊源財
 掛沙人王溫娘之案經臬憲於
 一千八百九十年三月八號委
 派拍賣人軒尼晏都尼奧吉靈
 為代收數項人將所有楊天泉
 之家業及被人所欠之項等概
 為收付倘諸人等曾有收到已
 故楊天泉之產業及器物等可
 即交該代收數項人軒尼晏都
 尼奧吉靈之手其有欠到楊天
 泉之項者亦須即為交還該代
 收數項人之手以歸清楚特此
 佈聞 大英一千八百九十年
 四月二十九號
 大清光緒十六年三月十一日
 原告狀師直汝尼卑亞謹白

啟者茲本
 館欲延請
 書寫石版
 字人一名
 其人須精
 於楷行兩
 法方能兼
 用倘能兼
 工篆隸以
 及宋體各
 字者尤佳
 倘諸君
 有欲就斯
 席者請至
 本館面商
 為望
 本館謹啟

頂受聲明 ○啟者新嘉坡新巴虱添羅許典多所作春來埠長順號乾菓雜貨生理現已志圖別業將該號之生理貨物店底全盤
 頂與許人時 許萬銘 許典宜承受業於本年七月十八日交易即經改號為長順正記仍舊開張而長順號舊人所有與 各寶號往來數
 項其在數簿內註明者均歸承頂人料理其有未經註明者概為經手人是問與承頂人無涉先此聲明免滋後論
 大清光緒十六年九月十一日
 承頂人長順正記許人時 許萬銘 許典宜同啟

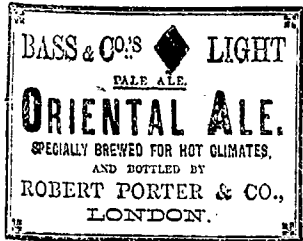
工部局告白 ○啟者特此通知本坡諸君知悉茲本坡所有諸紳商其有可以公舉局員及其本身可為局員之芳名現經本局列呈
 國家以便列入憲報之內而本局亦將芳名列妥以便諸君到而查閱倘 諸君芳名或有漏登之處祈即 玉臨本局或函致本局通知然函
 內務祈列明姓名住址以及有何憑據可為以上所列兩項之人俾得查核為之補入諸惟 諒照特此預聞
 大英一千八百九十年十月二號 大清光緒十六年八月十九日
 工部局司理人厘兒不勝宜禮謹白

告白
 啟者余現在已設
 有寫字樓在里邊
 街第二十號門牌
 倘 諸君有欲酌
 量事務者祈移玉
 至本寫字樓內相
 商便得特此佈聞
 大英一千八百
 九十年七月八號
 華五月廿二日
 施加伊風律師啟

售出酒密標狗



啟者本行向代售勞末波打公司所製狗標烏白密酒早已遐邇馳名而東方一帶
 諸仕商多好飲之深蒙獎譽此緣該公司所製狗標密
 酒其入樽之法殊屬合宜蓋裝載密酒之法最難必須能
 合其法合其時其氣味始能芳烈運速均有不可該公司
 深明此法故其所製之酒較於別家所售者為佳蓋此酒
 雖以酒名然其功可以消暑除煩飲之能令人心爽神怡
 並無醉後亂性之患故飲之者甚為獲益也查烏白密酒
 所最銷流之處係以暑地為多此酒乃歐洲峇士公司所
 製均用上料與別家不同 諸君有欲購買者請細認勞
 末波打公司狗標為記庶不致誤特此佈 聞
 大英一千八百九十年五月十七號 大清光緒十六年三月十九日



牙直里洋行告白

北

慕

娘

招

承

餉

碼

示

烟酒餉碼須照以下所列而行計開 其一鴉片烟餉承充此項餉碼者其承餉人可以裝載烟土入於納閩及其轄下各地以及煮烟
賣烟出牌與人賣烟并沽賣烟灰等事至於辦理該烟碼之事須照納閩一千八百七十三年所立第二條章程及北慕娘國家於一千八
百八十九年所出第三號之告示而行 每烟土一粒所煮之烟不能逾廿七兩之額 所沽之價如十元則沽烟六兩八錢 五元則沽
烟三兩二錢五分 一元則沽烟六錢二分 五角則沽烟二錢九分 每烟一錢購銀一角九占 每烟一分購銀二占 每土一兩賣
酒餉承充之人可以載酒而入以上所列各口及出憑與人販賣各酒及華人所釀之酒并各色酒即蜜酒亦在其內而辦理此碼章程可
銀四十元算 其二照一千八百八十九年所出第八號及一千八百八十八年所出第三號之告示而行 其三當碼承充之人可以自
已開設典肆及出憑與人開設典肆其辦理此碼章程當照納閩國家於一千八百六十八年所立第三條及一千八百七十二年所立更
改舊律之第一條章程及一千八百八十九年所出第一百三十一號之告示而行 其四賭碼承充之人可以自行設賭以及出憑與他
人設賭然此碼當照一千八百八十三年所出第二號告示及一千八百八十九年所出第七號之告示并一千八百八十九年所出第一
百零八號之告示而行惟納閩則不在此論 其五出入口餉稅之碼在東方所抽出口之稅則如沙藤樹乳黃蠟糖木料及山貨海貨
等而入口之稅則各烟各酒食鹽火柴等其在西方所有出口貨及稅則等均與東方出口之貨相同惟入口之貨則鹽鐵鋼各酒糖烟火
藥及布疋等物 其六勿刺煎碼凡承充此碼之人可在該處捕蝦及製做勿刺煎并可出憑與他人捕蝦及製做勿刺煎等事 其七乃
在刺美迷地方採取燕窩餉碼承充之人可以在馬台及施牙隆採取燕窩而國家所抽什一之稅亦歸其收取 以上各餉碼如有入
票願為承充者不得橫行混列必須逐條分別以歸清楚如有欲承充處處地方餉碼者則每地須另列一票照以下所列而行 一由北慕
娘西方巴打士港之施卑河起至東方施模高港及納閩所轄各地方止然此惟承充鴉片之界限他碼不得援以為例 二由東方之
丹戎伊拿呂東起至施模高港止然拿威 刺目 土兀 仙那港 根那峇東眼及施牙馬等一帶河港皆在其內 三在三寶壟地方
由三寶壟起至峇株甸那兀止 四西方各地由丹戎伊拿呂東之北境起至施卑河之南境止然萬外 峇南峇眼海嶼及納閩皆在
其內此亦惟烟碼為然他項餉碼不得援以為例 五古達各地由丹戎伊拿呂東起至三班峇牙止然所有馬呂雅河中各港及萬外
峇南峇眼各地皆在其內 六牙耶地方由三班峇牙起至萬牙灣河止而淡巴塞 亞買 暗望 士刺豐 大蘭 牙耶港 浮
打丹 巴巴 基馬尼士及所有南方各港皆在其內 七巴打士地方係由掛勝班油起至施卑河止而基里亞士及巴打士那帶
巴打士勿殺及施卑河同河南方各港及納閩亦在其內此亦鴉片烟碼為然他項餉碼不得援以為例 八納閩及其所轄各地方所承餉
碼惟有鴉片一項而已 至於所入之票每紙須詳細書明在一千八百九十一年所承何項餉碼而是年願繳餉項若干如欲承充北
慕娘各地方及納閩東方之總烟碼或承充仙那港東方一帶酒當賭及出入口稅者其票務於西本年十一月三十號即華十月十九日
以前送交本署而票面均須用火漆印封固而票封亦須寫明承充餉碼機密票樣等字樣方能投遞倘諸人有欲分承古達 牙耶巴打
士 打末馬 或納閩等處其票當於西本年十一月十號即華十月初四日以前送交該處參政司亦無不可所投之票任由國家選擇
而國家亦斷不能執價高者得之例也至於入票之人及其保人約須將其姓名住址及其所為生業詳細列明然有人欲入票而不欲列
其真姓名者亦可書寫別號然所書別號不得逾三字之限而其人務須再寫一函將其真姓名及其入票所用之別號一一列明並須畫
押送交北慕娘制軍府內其函外務須書明機密等字樣方合 所有以上各餉碼均須遵照現在國家所定之律及他日國家所更定之
律而行倘諸人欲知其詳細者可向仙那港之庫務司及各地方之分府或本國家駐紮港叻之代理人處詢問便得其詳特此示知各宜
踴躍幸無觀望切切特示 大英一千八百九十年十月廿一號 大清光緒十六年九月初八日在仙那港示

預行佈告

啟者現奉勿里士敏商協理人之命特字通知諸君一體知悉茲欲於西本月中旬開協理在勿里士敏公議訂立條規
凡諸股份人所有之股或第一次之項未經償還抑僅償第一次之項尚未交出者即將其股份充公等情特此預知諸君 察照
大英一千八百九十年十月二號 刺查烏士直禮里安申里吉有限公司駐叻代理人兒奕打列謹白

聲明告白

啟者本號向用林榮貴司理數目茲因林榮貴志圖別業另行創設恒豐號營生特此聲明嗣後恒豐號林榮貴與各
寶號往來數項與本號無涉先此預聞免滋後論 大清光緒十六年八月廿四日 舊巴風第一百八十八號門牌恒源棧立記黃順周謹啟

貨棧店舖出賃

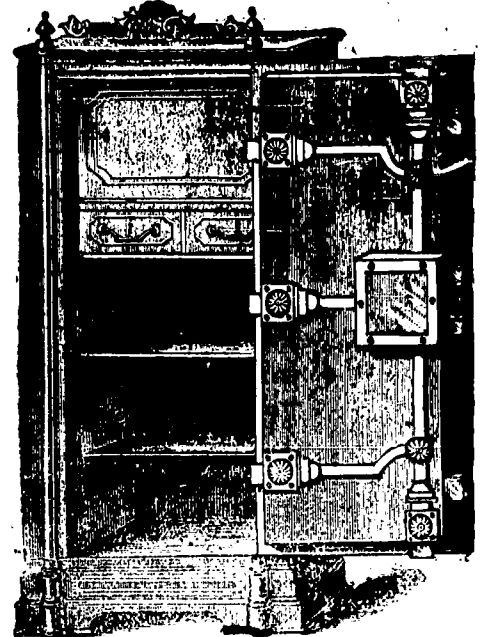
啟者本公司有貨棧一間廣闊異常坐落甘公麻六甲之甘明街第十號門牌并有店舖三間坐落甘公麻六甲之
根街第九號第十號十一號門牌又貨棧一間坐落三美街長興棧之巷內第十一號門牌茲欲出賃與人倘 諸君有欲稅居者請至本公司相
商便妥特此 佈聞 大英一千八百九十年八月廿九號 大清光緒十六年七月十四日 新嘉坡保險公司謹啟

紅頭仔標萬蘭池酒出售

藥奇功

近來之沽寶藥酒者多矣然神余之所見則最妙者尤莫如壽春園之鹿骨膠藥酒姑無論其酒味之醇酒質之厚且其所用之方藥實為補神以精迴非尋常所能望其肩背且其功能補先後二天之不足無論一切內外諸症飲之均效功難盡述余親試之有驗不忘其德爰為刊報以彰明此酒之佳現此酒在叻玻璃後第十五號門牌長源號發售且取價甚廉每樽沽銀二角半每逢朔望則每樽沽銀二角諸君沽飲便知余說之非虛也
光緒十六年閏二月十三日
南東世醫徐海瑞謹識

售出櫥鐵



啟者本行所售之鐵櫥在本坡馳名已久素蒙 諸君購用無不盛稱其妙計此櫥之大小共有五等而價最少亦在九十五元以上而此鐵櫥乃歐洲著名工師所製極為美善本坡所有西人粵智人以及作椒密生理諸華商多向本行購買以為貯銀之用因本行所沽者均用上等物料製造而成不惟能壯觀瞻並且異常堅固無論火燒盜劫均保無虞貨美價廉莫此為甚倘 諸君有欲購此櫥以收藏重寶可至本行選閱是幸特此聞佈
大英一千八百九十年正月四號
不殺呼聲公司即前
加珍目至殺公司謹啟

啟者本公司所製之紅頭仔標萬蘭池酒馳名已久乃在歐洲名家所製自一千八百一十九年相傳至今已閱七十年之久而其酒收存有數十年方肯出而沽賣故其熱氣概已全消所以 諸君沽飲者均深獎譽在歐洲一帶各國之人無不喜飲此酒因其氣味清香遠勝於他酒故也是以本行特辦此酒來叻發售自此酒到叻而後凡沽飲者無不盛稱其美且此酒與本坡天氣甚屬合宜 諸君賜顧所細心辨認紅頭庄及以上所列各標頭并有來士古乙



拿模只公司等西字為憑庶免為珠目之混是所切禱
大英一千八百八十九年 拾二月三號
不殺呼聲即前加珍洋行謹啟

正金鐘標萬蘭池酒出售



啟者本公司所督辦正金花鐘標萬蘭池酒久已馳名叻地華藉諸君子均喜用之現已議定與本坡酒公司包辦以應零沽凡 諸君有欲零購者請至酒公司沽買便得如買成起以便配往外處者仍可至本行沽買至此酒製造之法精妙異常酒味甚清以之蒸釀者皆為上等之料保無偽充之弊此酒若在本坡沽飲甚屬合宜且價亦甚廉 諸君翁沽用須為留心辨認以防魚珠之混因

如以上所黏各標頭無本行不殺呼聲華字者即為假貨幸勿為之誤買本行有厚望焉
大英一千八百八十九年十二月三號
不殺呼聲即前加珍洋行謹啟