

本館新聞除禮拜外日出一
紙 諸君賜閱本報者無論
本埠外埠均可致本館取
閱如外埠賜閱須加寄費可
也除日報常刊送外復不
惜工本從英國採辦釘書機
紙各機噐以待與 各官商
刊印書籍單件並有英國各
種活字及各式花邊等延有
西人地印工藝其精所有中
西文字均能刊印並有石版
印字大小機器均用精工刊

申報

(號一十第牌門口虱巴舊在設開館本)

印工緻絕倫前延有文士書
寫各體文字現由上海購到
各種書籍出售其書目另行
刊佈所有各價均甚相宜再
本館所寄來札原擇其有關
世道人心者附登亦須無
礙於人而後始錄其有謬
成文以及支離費解者概不
登報嗣後 諸君來札尚祈
自諒更須寫實里而後敢
登但來稿存與不存均不能
將原稿收回也 本館謹白

庚寅六月初八日

大英一千八百九十七年七月十四號禮拜四 凡刊印告白第一日每一字仙二日以下每字半仙 每張售錢五文 每月一元 每日每張售錢五文

叻發售其書或銅板木板石板均無不有且字畫詩書等項尤繁多有叻地未嘗經見者其有益於世道人心者實非鮮淺有非徒快耳目者比茲特以廉價出沽諒亦 諸君子所欲先睹為快者也所有各書目經已另列單張附呈 鈞覽閱者 鑒焉 本館告白

延請探訪人告白 ○啟者本館欲延請探訪人一名其人須諳中英及穆拉油等語言且熟悉本坡情形者方能合用倘 諸君欲承斯之請多 玉至本館詢問便得特此佈 聞 本館謹啟

中國宜創設保險公司說

保險公司之設創自泰西至今海外風行凡屬通商互市之區均無不有保險公司之設而人亦甚樂為投保故創設愈多而生涯愈盛嘗聞有因生涯冷淡之故致遭停歇者然則其生理之暢旺也可知蓋保險之法實為最善之生涯不惟創者能獲其財即投保者亦多所益是以設者愈眾而投者亦愈多以至於今不惟西人知其法之良即華人亦莫不知其事之善獨是中國之大竟未嘗有保險公司之設論者於是惜焉夫中國於三代以前曾行井田之制計夫授地使之耕植人人得受田於公家故其時勢均財分初無極富之民又無赤貧之民更無由富忽貧由貧忽富之民此所以世風淳朴也迨至阡陌開而井田廢於是貧富不一降及近代人心益偷奸巧相乘繁華競尚於是禮讓之子倏然起家則貧者忽富矣執榜之兒倏而運難則富者忽貧矣貧者忽富則固可喜若以富而忽貧不亦大可憐乎故西人乃設保險之法以衛之曰保火險則施之於陸地房屋者也曰保水險則施之於江海船隻者也曰保人險則施之於人之一身生老病死者也其法先集股本若干設立一公司或有限或無限專為人保護各項險難而抽取其平安之費每保若干金需費若干兩梓遇險禍如數賠償從不扣短分文所以略有財產者趨之如鶩不欲斷此無多之小費致有水火諸災傾家蕩產之患而房屋等項究竟平安多而危險少每歲通社總費抽費浮於賠款故公司亦不虞其耗竭立法可謂善已華民初時少見多怪如貨物之裝載輪船者惟恐添出一項保險費未免稍存吝惜行之日久始知其法之便近年來不但輪船貨物一律置保險即華人所置之房產所開之店肆鮮有不保險者推之住宅居處亦多保險保險之於今日不已盛行也哉然惟通商之地始然則諸他處之人仍有自笑之心非之以此為西人賺錢計者嗚呼是何其執而不通也夫中國帝王治天下之道亦不過曰曰曰平均與平者則新民便無貧富苦樂之謂也故三代井田之制斷為千古善法今世形隔勢阻已不能復舊制然而昇平之日民康物阜家給戶饒所謂百姓足君孰與不足者古今有異時無異理也然則為今國家計正宜籌藏富於民一法而將欲藏之必先衛之則西人保險一法大可仿行今按通商各埠雖有保險公司之設然惟西人所創者為多罕有華人自行設立者惟香港則有安泰萬安二家上海則有招商局仁濟和二家係為華人所創均護利甚厚此外則無聞焉然愚以為保險一事若由華商為之則其利雖較西商所設者為更厚蓋各埠生游以華商者為最盛倘得華商自行創設則華人必樂為投買其勝算可以預操且保險公司之法不便宜設於通商之區即中國內地亦不妨一體為之設立而其法應由國家擊其綱領准准民商富果水報官領帖設局每局有本若干准保若干 國家或抽其稅不抽其稅略如典舖然一以便民為主典舖之便民便於通有無者救貧莫善之法也保險之便民便於恤患難恤患難者又衛富莫善之法也中國之大誠能使救貧衛富各立善法則雖不復井田而自得藏富於民之意夫何憂天下之不可均不均不易乎或曰華人於信義二字每每未能若西人之認真倘事由官創為之則恒有特勢作威失信尤甚即如近年礦股貽累甚深則今日縱設保險公司誠恐不足取信於人轉成畫餅耳不知否否夫民之不信時思經理之不得其人倘得信義素敷之士而主持之亦何嘗見其不可哉因是說以冀中國之早有以謀及於此也

諭旨恭錄

○五月十三日奉 旨 補譯進士儒林啟通李善俱著以庶吉士用長明景恩俱著分部行走分發江蘇道員李輝方山東道員陳重慶江蘇知府王顯慶廣東知府吳景雲雲南知府石鴻詔廣東知府劉思訓安徽同知朱雲驥貴州同知任萬清山東知州潘民表東河通判何厚祜湖南通判傅久昭四

英京電音 ○初五日英京發來電報云

由英阿之打馬戰船程前往然所... 2萬者第二旗兵因不遵管官之令故乘英廷既往邊疆遠成一事現該隊兵軍已定於初六日啟往鄂武打地方戍守者然則... 處則甚為機密外人實不得而知惟據外間所料之詞則非前往拿打即至劫打雲地方然又有料為英郵船抵鄂云

世子抵歐 ○前若柔佛世子言往歐洲定名蘇丹一事業經列報現接世子來電云現在遊節已到浮令佛地方得待蘇丹顏色矣

泉案六紀 ○初六日本坡泉堂所訊之案僅得一起即寶龍岡佛祖廟前之劫案也此案被告計共六人一日傅宋乃充當工役二日陳儀乃在某號火確僱工三日蔡奔四日陸材均在某華船中僱工五日陸淵係在中船中僱工六日賴真乃案手車為業是日到案係延請文狀師代訴原告薛謝林控稱諸人入其園中行劫等因是日提訊之時各被告所供仍照府堂所說乃緣該處當日酬神演戲諸人往為觀劇乃為原告挾仇誣捏云云是日訊畢以原告証供尚有未甚顯然之處故陪審諸員會稱被告為無罪惡乃判將被告開釋

翻控案詳泉 ○梅君湛軒控告穆拉油人莫下末及烏沙二人之案迭經府尊堂鞠初六日復在府堂集訊而莫下末之供詞業經訊畢惟以案情重大因判詳解泉堂至於烏沙之案則猶未能畢訊故命暫為押候至本日再為接訊云

貸資築路 ○津門遞來信息云近聞中國朝廷擬向美國貸銀三千萬兩而此項貸款乃欲製造火車鐵路以遠盛京滿洲等處而其工程等事即由美商承辦云云此舉若成亦中國振興之一道也

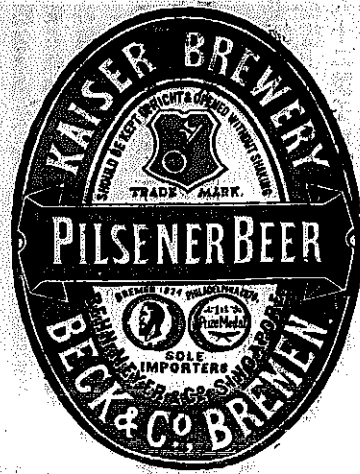
虎患又見 ○世俗相傳謂虎之食人也非可以肆其口腹必其人數應喪於虎口故虎見之作犬豕之形於是始噬而食之或又謂虎之食人也其鬼為偏受役於虎必得代者而後始能卸其責故常惑人以供虎口是謂世俗相傳之語究未悉其是否何如然觀虎之噬人則又有數存焉適食而食之有不可安肆其饕餮者觀某甲事可以證之矣有潮人某甲者在曼埠山內巴梧地方某甘蜜園中充當園丁之役前數日為虎抓傷其面因至曼埠就醫據甲自言其遇虎之由先是甲與園丁某乙一日同在園中執役忽覺腥風撲鼻有虎突至向乙直撲乙遂倒於地中時該處并無他人惟甲與乙在焉甲適持有木棒見虎撲乙於地一時情急亦即不知畏懼乃持棒買勇而前向虎擊之虎負痛怒乃捨乙而奔甲因以爪傷甲之面時甲且驚且痛亦已昏仆地中乃虎見甲仆地亦不之顧遂回頭銜乙而去迨園內諸人出視則乙已不知所向惟甲昏仆地中乃被之回見甲兩目均已受傷而一睛業經脫去爰將甲救醒詢其始知所遇於是諸伴相約持械出而尋覓竟不得乙之屍想已盡為虎餐不留餘滓矣噫南洋虎患之狂如是安得有卡莊馮婦者起而除其害耶

礦工兇劫 ○吉隆遞來信息云檳城華商邱君允恭現在前往吉隆巡察前者祈購萬裕和號之錫礦不意礦內之工竟敢行兇將邱君毆傷并將其金鈕時表等物概行搶奪嗣邱君乃向公庭稟控并請票將礦工七人執獲惟向未經有司訊辦想兇兇之狂如是亦王法所難輕宥者矣

譯錄英轄諸穆拉油地賦稅進支款目 ○現在南洋諸穆拉油國歸助嶼甲國家保護者計共五處之多一日白蠟 二日實蘭莪

三日芙蓉 四日拿吉里士芙蓉即麻六甲內地九處 五日彭亨此數地者現已歸英保護力即整頓故其準內已漸有可觀茲據以上各地參政司及其分縣所報一千八百八十九年所有稅項進支之冊觀之亦可以知其略矣查此冊乃申報本坡督部而後轉奏英廷茲特譯錄於報惟其款目太繁不能盡錄應俟分日為之列出焉按白蠟之掛勝港沙即大白蠟於是年所收之地稅餉碼以及出口各貨并火車等稅計共六萬九千五百九十三元七角三分而年小自蠟所收各稅共十二萬八千一百五十五元六角五分是年勝律所收各稅共一百五十九萬八千七百五十九元零四占基里安及施勝馬所收賦稅共十二萬二千四百四十七元二角四分占根打所收賦稅共八十五萬七千六百廿九元零五占以上五處計共得賦稅銀二百七十七萬六千五百八十三元七角一分查其中稅項之最巨者則惟酒酒兩端其承餉之項已至一百三十八萬八千八百十六元二角四分之多至於年支銷之費計大白蠟共支銀廿二萬四千六百四十二元一角八占小自蠟共銀廿七萬三千八百七十八元三角三分勝律共銀一百零九萬零九百七十八元二角基里安及施勝馬共銀一十萬零四千八百廿五元九角二分占根打共銀三十九萬五千七百九十二元四角四分以上各地共支銀二百零九萬零一百六十六元九角七分占此白蠟各地於西去年所有進支之數也至於實蘭莪國家於是年所收各稅計共一百八十二萬八千四百廿七元六角七分占而支銷之項則共一百卅九萬四千一百八十一元芙蓉國家於是年所收稅項計共十萬零八百九十八元七角一分占其支銷之項共十一萬二千六百八十八元四角八分占彭亨一地係新歸英轄其上半年之數目無從核計於是歲下半年六個月內所收各稅則共三萬零三百九十元零五分占其支銷之項共十四萬二千六百二十元零八角八占以上五地除白蠟及實蘭莪二處所欠本坡國家之項業已清償外其他各地如芙蓉則尚欠銀十九萬九千九百九十九元零四分占

賣出酒蜜



啟者本行由歐洲辦到上等密酒
來助發售其酒甚佳茲將標頭印出
諸君光顧祈為細認免致有誤倘
有無恥之徒假冒本行鎖匙標者本
行定必嚴為控究再此酒不能販往
加勝吧 三寶壟 泗里末
望加錫 檳榔嶼 日神等處其
他各埠均能運往並此佈聞
大英一千八百八十六年十一月十
八號 天 明嗎也洋行謹啟

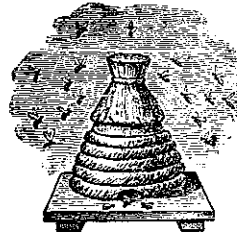


售發酒密烏



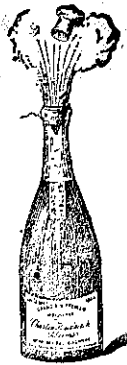
啟者本行向由英國督辦各
種美酒來助發售久已遐邇
馳名茲復由英新辦到顏爾
士斗雲字號之狗頭標烏密
酒到助發售此酒香厚異常
不惟飲之可口且能保養精
神調和血氣常飲令人不生
疾病誠酒中上品也 諸
君光顧應細看以上所列之
狗頭標庶不致誤且價甚相
宜倘 諸君有欲飲者請
至本行取用可也此佈
大英一千八百八十八年八
月十五號 明嗎也洋行啟

售此酒池露其標葉蜂上頂區法



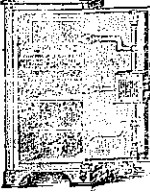
啟者茲本公司親由法國督辦頂上
好萬國池酒來助發售其酒清香濃郁
醇厚異常飲之誠可令人長血氣壯筋
骨悅顏色妙美無窮今市上所有萬國
池酒無有能出其右者誠佐饌中妙品
也至此酒惟本公司一家沽出餘無別
家出售 諸君光顧請細認蜂窠標頭
為記並細辨香味方不致誤價甚相宜
倘有躉份之躉者祈早至 惠臨沽買
是幸
大英一千八百八十八年六月二十號
大清光緒十四年五月十一日
明嗎也公司謹啟

品三賣出



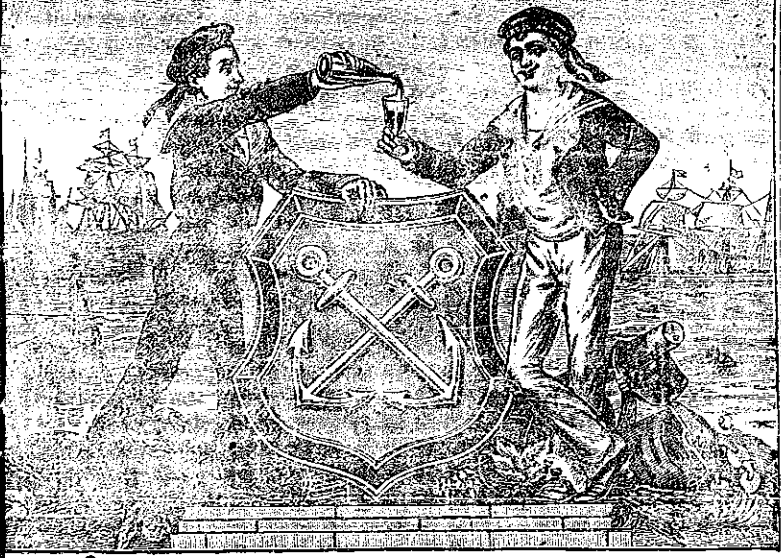
啟者本行督辦歐洲馳名三品洋酒來助發售
其酒係白頭吹式發售有年沽飲 諸君莫不
稱其香美奈近有無恥之徒假冒本庄三品酒
款式以圖魚目混珠情殊可恨嗣後 諸君沽
買本行白
三品酒
者請細認
本號招牌
之內有小紙包頭計華字號嘉慶號明嗎也公
司者始無伴若此字樣即屬假冒請為細認特
此佈 聞 大英一千八百八十五年十二月
十九號 明嗎也公司謹啟

嘗思營生之道所最要者則惟數簿其次則惟銀兩然必須有以善藏始無意外此本
行鐵櫥所以為 諸翁之所共賞也啟者本行所賣之鐵櫥久已馳名於東方一帶而
於叻坡則聲名尤著至本行沽賣此等鐵櫥已有三十年之久其製甚為堅固保能避
名火且其匙鑰甚妙斷非盜賊等所能開計其 全身均用鐵製
無雜成並以木料且諸櫥自前至今均
為一式堅固前無有優劣之分至於名
樹大小不一而價值則約一百元至四
百元凡用之者可保其不礙焚燒即遇
出火災亦無所損本行之鐵 實為叻坡諸華商所喜購而本行
每年所沽亦殊不鮮茲特為之錄佈倘 諸君有意願者祈即玉臨選購為盼
大英一千八百八十九年十一月十八號
大清光緒十五年十一月初六日
明嗎也洋行謹啟



西國頂上密酒發售

Kulmbacher Bock-Bier



敬啟者茲本行
親由歐洲督辦
頂上正裝密酒
來叻發售其酒
香美異常且蒸
製最為得法功
能清涼解毒解
暑除煩於南洋
尤屬相宜常常
飲之可令人不
沾暑濕癘疫等
症茲特將來發
售價甚相宜
諸君欲購買者
請認以上所印
此酒標頭慎為
告擇以免為魚
珠之混是所切
盼特此佈聞
大清光緒十四
年九月廿七日
大英一千八百
十八年十
月三十一號

女醫問世 ○ 醫者氏向在美習醫有年
到叻中欲行於世現定以每日十一點鐘
起至十二點鐘止在中華藥房內以應
諸君之聘倘有賜教者祈如期惠臨為盼
大英正月十一號西國女醫威勞付謹啟

時款鐘表出售 ○ 啟者本店開設在國
家信局對門即永安公司之隣專在歐洲
督辦各式時款鐘表來叻發售計有銀表
一發最著名者每枚價銀二十五元并有
大小各式金表甚多且屬當行出色者更
有無須須匙自能上機之銀表每枚價銀
五元其表甚為堅固至於時鐘則各體俱
備無論掛鐘座鐘及石質之鐘皆備其
鐘皆異常多麗以備諸君選擇他如金表
金匙相盒金表練金戒指等各物甚多不
能盡錄而本店并排代 諸君修理鐘表
以及風雨針等件甚為精細且價甚廉無
訛 諸君車臨請即移玉 光臨為幸
大英一千八百八十八年正月十七號

新到頂上月米煙及各式煙等發售 ○ 啟者茲本時常有新到頂上月米煙發售其煙乃本時親在小呂宋採辦上料精工監製藏至
本坡其煙之名號如 刺因修刺 刺士丹西亞 刺巴刺 下路高天打路烏里因知等名煙無不俱備又荷蘭及刺馬刺馬刺馬刺
等煙亦常有便沽其荷蘭煙乃向荷京之國亞卓尊家購至而刺馬刺馬 仰光之煙則向仰光曼多尼等諸名家購辦載來而本時并辦
煙乃將西國之頂上名煙捲就如成馬刺刺士 刺月修刺 刺兒那勿刺乙 瑞乙加波路等 各名煙均無不有此乃向美國峇兒那地
方亞蘭仁打號所選購其香清越其味醇厚令人吸之心曠神怡迥非他家所及其十耳其之紙 乃向土京毛刺池公司採辦而本時并有督
辦頂上之棉不勞參及馳名之直甲加十打即三金塔之美國煙絲 以備 諸君自行捲用非常有出米袋及各煙盒呂宋煙嘴等發售
而煙嘴之款式甚多可備 諸客選擇而自備各式煙紙如 威容 高士博寶來乙 然 馬路居士 埃奧夫等款式甚多不能盡錄 諸
尊惠顧無不格外從廉以冀廣為銷流倘 諸紳商有欲賜顧者請至十庫花園邊第八號門牌吉靈拍賣館之隣細認門前大玻璃窗上書金
色西字招牌庶不至誤特此佈聞 大英一千八百八十九年十一月廿六號 打峇基里亞幼尼巴西烟店謹白

再為佈告 ○ 啟者本號以上所出之告白有姓名日刺因修刺者煙此乃天下馳名久為眾士商所共悉其煙味清香者乃特賜
之最上名工所製其卑立巴因裝者乃為前者小呂宋國督造呂宋煙之工頭督製其煙葉乃精選本號自種之刺伊沙末刺里加牙兒安及
巫越打亞魯柔園中所產之頂上煙葉所製此煙於前者歐洲開設醫煙會之 曾曾經行賽已得有金寶星二顆因當時會中天下各國所製之
煙無有能出其右者於此可見本號之呂宋煙久已馳名於天下而 諸士商所樂為之 買者也是以本號另行分枝一間在新嘉坡土庫
花園邊第八號門牌吉靈拍賣館之隣以便諸紳商人等時加惠顧以應所需倘蒙 諸翁賜顧尚祈移 玉前來以憑採辦本號於西國各烟
無不備有且其價格格外從廉尚懇惠臨不勝厚幸特此再佈 英一千八百八十九年十一月廿六號 打峇基里亞幼尼巴西烟店謹白

吉屋出賃 ○ 啟者茲有便厝一間在老爺
宮前門牌一十五號即協恒隆現住之厝
諸君欲稅請至本號面議此佈
大清光緒十五年十二月初二日
豐興號謹啟

案候查得 ○有葡人名得臣... 竟不赴案報聞故被該西醫所控也此案於初六日已在府堂集訊被告延請律師申狀師與之代訴是日訊畢內判將此案暫為展限以俟向律政司處查詢前者本坡所定痘症律內否有麻疹之症在於其中而後再為定判云

移獲兇徒 ○初六早七點鐘之際本坡暗牌總差波君率同暗牌西差二名至小坡亞末街執獲法國人屋底付育珍一名查其被獲之由據本坡國家得接巴城荷官來電言其人在日理之美刺地地方某園中犯有命案逃至叻地故特電請叻憲為之代捕也而此案於初六日業經府尊堂訊以案情甚詳因判展限至十三日再行覆訊時法國駐叻領事官以本國商民被逮因到堂請將被告保出在外候訊嗣府尊以人命重重大故援照律章不准為之取保云

續譯英轉儲穆拉油地及叻嶼甲方里人民進支款目 ○昨譯白蠟實蘭莪芙蓉拿吉里士美蘭及彭亨五地之賦稅以及進支款項等情茲更將此諸地以及叻嶼甲之方城人民賦稅譯而登之以備留心時事者一覽焉查叻地地賦稅共大有三百二十三丁方英里其人民共十九萬三千人一千八百八十九年所收賦稅共二百五十四萬六千三百八十四元是年支銷之項共二百二十三萬零六百九十三元橫城一地共大有五百零三丁方英里其人民共廿六萬四千人是年所收賦稅一百七十二萬四千六百零六元支銷之項共一百七十七萬七千零二十七元麻六甲一地共大有六百五十九丁方英里其人民共十一萬一千人其所收賦稅三十四萬三千零七元其支銷之項共四十萬零五千三百零九元以上三府共大有二千三百八十五丁方英里其人民共五十六萬八千八百八十三元其支銷之項共二百零九萬零一百六十六元實蘭莪一地其支銷之項共三百八十一萬三千零三十元此叻嶼甲方里人民進支之總數也至於白蠟一地共大有七千九百四十九丁方英里其人民共有一十九萬四千八百零一名是年所收賦稅共計二百七十七萬六千五百八十三元其支銷之項共二百零九萬零一百六十六元實蘭莪一地共大有三千丁方英里其人民共九萬七千一百零六名是年賦稅共計一百八十二萬八千四百七十七元支銷之項一百三十九萬四千一百八十一元芙蓉一地共大有六百六十七丁方英里其人民共計廿名支銷之項共計三十四萬零七百五十四元拿吉里士美蘭一地共大有二千丁方英里其人民共三萬四千名是年賦稅共計十萬零八百九十八元支銷之項共計一萬二千六百六十八元彭亨一地計大有一萬丁方英里其人民共三萬五千名是歲下半年所收賦稅共計三萬零三百九十元支銷之項共計十四萬二千六百二十元以上五地計共大有二萬三千六百零九丁方英里其人民共三十八萬零九百零七人是年賦稅共計五百零九萬三千一百零五元其支銷之項共計四百零八萬零二百九十二元此白蠟等五地方里人民進支之總數也按叻嶼甲等處則地雖小而人賦俱多白蠟等處則地雖大而人賦轉小可知治民者固不在其地大小而惟賴有以善為經營由是觀之則湯以七十里文王以百里而可以王天下語古人洵不我欺也

被辱停工 ○初六日午刻本坡乃逸木器公司之匠人等概停工役約至五十人之多查其所以停役之由先是該行東主曾發電報至上海招延匠匠六名至叻以充工役議定每名每月工價二十元迨諸工抵叻而後不知何故而東主竟減其工價每名每月僅給十六元之值諸匠情有不甘因而辭役按照合約所定由東主給以川資送回上海等情業已數日於茲而其東主亦已允從俟有便船而後通知送其回滬迨至初五日四點鐘時適有某輪船由叻往滬詎該東主於二點半鐘之際始通知諸匠看即啟行時諸匠措手無從安能猝返是故不及附搭該輪東渡而後期船艙又須更俟六七日之後始能啟行諸匠緣是因與東主爭論工資致被主人之怒乃將諸匠肆行毆撻以至頭面青腫狼狽不堪當時停工之際諸匠得知其件被東人所毆以為今同件若是則他日向難及於己身於是概行告停不復再開工役時該東主以東工如是因是護衛司署報明請為辦理詎方訴畢之際而被毆諸工亦到各訴所以嗣經護憲訊明一切知係該東主之理虧論以不應虐待諸人因并勒諸工暫回以俟他船再行往返并由東主每名酌補十日工資俾充逗留叻地候船之旅費并允嗣後不再虐待諸匠至是諸人始皆帖服現已照常復開工役矣

案亦詳泉 ○昨報梅君湛軒翻控穆拉油人莫下末及烏沙一案初六日業經府尊訊定判將莫下末詳解泉輻而烏沙一人則至初七七日始行定讞亦判以詳解泉堂核奪

案情轉輾 ○有葡籍婦人名雷者於前數日控其夫葡人羅不多士於巡理府案查婦之夫乃在本坡丹戎巴葛船澳中充當機器之役而此案於初六日在府堂集訊據該婦供稱因被其夫所虐將其毒打并將該婦上下衣裳扯去更將其髮剪斷等由而其夫則稱婦本不負實多外遇不過暑加懲責并無過虐等情是日府尊訊畢因判其夫罰銀五元以示懲儆至於該婦之願從本夫與否則聽其自便云云判畢兩造均已退斷而行詎該葡人旋復赴案請將生長本坡之閩籍人名東及本坡生長之閩籍名金者捕獲查東亦以製造機器為業現在火車公司僱工為該葡人控稱東與其妻有染并日誘之同住因援照第四百九十八條律章將其執控而閩婦亞金則幫助亞東以行誘惑之術因亦援照第一百零九條及四百九十八條律章控告初七日復在府堂集訊惟向未鞫判定因命將案押候本日再為審訊被告二人着各覓保人看立保券一百元保出在外候訊嗣亞東則已有人保出惟亞金則尚無保認故猶在羈候審云

則其肺腸 ○孝威親王其年已八十餘歲精神矍鑠氣象豪華雖平居無事亦必脚着朝靴身穿布衣帽上必釘以玉居然違官行徑旁觀無不竊笑之今年壽終有述知其事者云王有昆季二人某居次弱冠時與兄析居各擁巨資數十萬而不相能或各募壯士以極杖交加或各延醫師以筆墨相擊更或各結衛黨地棍以襄謀其同室之戈如是者數年安資遂各為瘦使之入驅去再數年遂如輩人其兄以困頓死時無人收殮鄉人葬之某則謂其雖伏冥昧惜太晚也遂汗洋得意孑然一身歷四十餘年始嗚噫是真別具肺腸矣

制龍舟 ○端陽一節江南有龍舟競渡之制荆楚時記謂屈大夫以五月五日投汨羅而死故後世為龍舟以拯之所以弔湘水之無情憫忠臣之不遇也相沿既久遂成風俗我朝乾隆初年於端午日命內侍習競渡於福海畫船鼓飛龍首馳驚於波浪而頗有江湖之意 召王大臣同往觀之其時海內昇平時和世泰每至佳節必一舉行及道光咸豐年間或以雨澤愆期或以邊烽有警遂命罷演至今竟永不舉行雖未免蕭然於令節然此本無關禮制一廢亦寧可以見朝廷之勵精圖治也已

寓生妙手 ○啟者余童年即於丹青之學致志專心並從名師心領神會及長復多方考究殫智竭慮以要於成所以故國之人咸以名畫師相許然私心猶不敢自信也愈為苦志細心而技巧乃熟能以墨水寫真纖悉入微全神俱肖如用鉛筆亦能工妙無匹巧奪天工至以毛筆繪畫山水翎毛及草木花卉無不工緻絕倫著色神化今因挾技遨遊歐洲各國道出叻中故少駐行旌一奏其技現寓小坡福音館街門牌第八十二號壬戌映相館樓上 諸貴商如欲得妙墨及神傳阿堵者請為移 玉惠顧是盼
大英一千八百九十年七月廿四號 大日本和田黎洲啟

客館告白 ○啟者牛車水碩莪街第廿一零四號門牌承記客館乃吳秋水吳玉亭二人合股開設所有與各 寶號往來交易等事須有本號承記圖章及吳秋水吳玉亭二人書押簽名方為實據倘無本號圖章及余二人書押而誤為相信者惟向經手是問不干本號之事特此聲明免滋後論
大清光緒十六年六月初二日 承記號吳秋水吳玉亭同啟

有屋出稅 ○啟者茲有中國葡葡牙教會在本地之產業計共舖戶二十九間其在王家山脚甲橋頭地方者共二十六間門牌係由第一號起至廿六號止其在甲橋頭港傍者共三間門牌由三十二號起至三十四號止以上各屋均欲於西本年八月一號即華六月十六日起出稅與人倘 諸君有欲稅居此屋者可至本坡葡葡牙教堂面商便妥此佈
西一千八百九十年七月十四號 葡葡牙狀師寶多告白

承頂聲明 ○啟者本坡振芳號前乃蘇芳泉及陳振勳二人合股同創現其股份業於一千八百九十年正月十九號即華己丑年十二月廿九日分拆而其生理俱歸蘇芳泉一人承受特此聲明
大清光緒十六年五月十九日 代理蘇芳泉事務狀師谷及絲申同啟

實得力保險公司告白 ○啟者茲因林君從善曾函致本公司稱其名下所沽第一百廿二號之股票其股份乃一千零廿八至一千零五十七號現已失去請本公司再行換給新股票以昭信據等因特此通知設若有別人收存該股票者限於一月之內到本公司報明倘逾期不報則本公司再出新股票與林君收領特此佈聞
大英一千八百九十年七月九號 實得力保險公司副司理人威廉麥民謹啟

招承餉碼 ○大英新嘉坡輔政司 為招商承充餉碼事照得彭亨所屬之關丹及南賓港並各地方之鴉片餉碼現欲招人承充其承餉之期則自一千八百九十年九月一號起至一千八百九十一年十二月三十一號止至其詳細情形可視西六月二十七號即華本月十一日所出之憲報或向本衙門或向彭亨參政司署查詢便得各宜踴躍慎勿觀望切切特示
大英一千八百九十年七月二號 示

頌揚大德 ○啟者做號向來承辦棉示必洋行各輪船華人搭客伙食生理其銀兩一項向蒙何發順號 何竹軒翁代為担保并代開支等事業已十餘年於此近因生理不前故已收盤歇業惟 何竹軒翁代做號墊支之項已至千餘元之多業於本月廿一日通盤核算清楚而做號果欠到 何竹軒翁之項共有千餘元乃蒙 竹軒翁義俠為懷當面聲明將此數項當堂消訖作為罷論嗣後不再追還做號受茲大德無以酬償因將此情形附登助報中俾 諸仕商見之得知 竹軒翁之義舉并以誌做號感激之忱耳
大清光緒十六年五月廿三日 廣泰記眾等同啟

吉房召租 ○啟者本公司有舖兩間門牌第十號及十一號在甘榜麻六甲即嘉氏街出租倘 諸君合意者請到然申碼頭邊本公司內相商特此佈 聞
大英一千八百九十年六月廿七號 大清光緒十六年五月十一日 新嘉坡保險有限公司謹啟

代收家業 ○啟者茲因原告已故楊天泉掛沙人黃色梅控告已故楊源財掛沙人王溫娘之案經泉憲於一千八百九十年三月八號委派拍賣人軒尼晏都尼奧吉靈為代收數項人將所有楊天泉之家業及被人所欠之項等概為收討倘諸人等曾有收到已故楊天泉之產業及器物等可即交該代收數項人軒尼晏都尼奧吉靈之手其有欠到楊天泉之項者亦須即為交還該代收數項人之手以歸清楚特此佈聞
大英一千八百九十年四月二十九號 大清光緒十六年三月十一日 原告狀師直汝尼卑亞謹啟

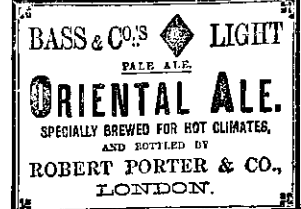
告

啟者余現在已設
有寫字樓在凱邊
街第二十號門牌
倘 諸君有欲酌
量事務者祈移玉
至本寫字樓內相
商便得特此佈聞
大英一千八百
九十年七月八號
華五月廿二日
施加伊屈師啟

狗標密酒出售



啟者本行向來售勞末波打公司所製狗標白密酒早已遐邇馳名而東方一帶
諸仕商多好飲之深蒙獎譽此緣該公司所製狗標密
酒其入樽之法味屬甘香蓋裝載密酒之法最難必須能
言其法台其時其氣味始能芳烈運速均有不可該公司
深明此法故其所製之酒較於別家所售者為佳蓋此酒
所以酒名然其功可以消暑除煩飲之能令人心爽神怡
且無醉後亂性之患故飲之者甚為獲益也查烏白密酒
所最銷流之處係以暑地為多此酒乃歐洲峇士公司所
製均用上料與別家不同 諸君有欲購買者請細認勞
末波打公司狗標為記庶不致誤特此佈 聞
大英一千八百九十年五月十七號 大清光緒十六年三月廿九日



牙直里洋行告白

美國紐約上等雪文發售 ○啟者茲本行新到美國紐約地方所出之雪文一種堅實異常用以洗濯漆器等物甚為潔淨計所有
漆器漆布樓枋桌椅等若經此雪文洗濯儼與新者無殊至於磨擦鼎鍋等物若有油污洗之立淨他如白鐵器物洗之亦無異於新者所有面
盆浴桶及窠頭一切油膩所污之物一經洗濯無不鮮明異常但口說無憑用過方知其妙也 諸君賜顧宜細為辨認勿致有魚珠之混至於
本店所沽者乃美國紐約意奴模頭公司所製較於別家尤勝故能馳名遠近也 諸君重顧祈早 玉臨不勝厚幸
大英一千八百九十年二月十號 大清光緒十六年正月廿一日

白帶酒出售



啟者本行親在歐洲游歷參之白帶酒及卑
施羊之白帶酒來叻發售其德參之酒係伴飛
燕標 卑施羊之酒係伴熊標其酒香與異
可以止渴潤腸且能多飲亦不至有醉人之患
在叻嶼甲各地以及無門答納慕娘暹羅安南
等處 諸君均喜飲之而叻地各酒店更多請
用本行之酒可見酒質之美故能廣擅銷場



本行并有希打馬號之威實枝酒及蘇禮勿蘭號之狗標加歷力
酒均係西方佳釀且價廉味高與市釀大相逕庭而本行復製有紙
烟及歐洲各式烟發售更有鐵廚製其精而無雜以木料而其鎖
鑰非盜賊所能開本行之沽賣此廚已有五十年之久素蒙諸君樂
為購用并有製造水塊之小機器出售四照鐘內可製頂上水塊七
磅精美異常 諸君有欲賜顧者請移玉惠臨選購為盼特此佈聞
大英一千八百八十九年十二月二號 葛士兄弟洋行告白

RIGAND'S KANAGA WATER.

列那干那芽花露水 ○此水係以干那芽花
所製其花出自日本國中香冠凡卉乃列那君
在日本探辦載回法京製成此水以故其香甚
之而其用亦甚善如皮膚有皺裂等病抹此香
水固能愈痊尤可解蚊口之毒若以此香水和
水盥洗固能令人肌膚嫩滑顏色光潤且瘡癩
不生本藥房製成此種花露水銷流已久遐邇
傳揚不料近有他商仿照本藥房所造此水以
圖射利其氣味遠遜迥隔霄壤 諸君有購
買此水者請看以下所列第一款之西字標頭
本藥房所用製載此水之樽係有浮凸之標如
下所列第二款之西字註明列那公司字
樣如標各均有知書號據始為真貨否則係為
混冒向祈慎察至於各式人等有假冒本藥房
花露水或由外處運來或在本坡發售一經本
藥房查出定必嚴行控究至本藥房之花露水
係託新嘉坡藥房加君代售並未別枝別處
併此聲明此

'KANAGA DEPOSE'

4430.

MORRHUOL.

模好呂解毒保元藥丸
○此丸端治虛損吐
血花柳傳毒痧嘔哮喘
目痛重舌等症其效如
神且不惟解毒兼且能
調和營衛保養精神現
在法英美 國醫士所
用花柳解毒之藥皆用
此丸無不藥到病除立
見春生若服此丸須仿
垂飲魚肝油之法要緊
細吞下必於用飽時吞
服一二粒切勿驟急
吞以背腹法此丸在
樽裝每樽計一百粒
至計新嘉坡藥房加
君處代售此佈
大英十一月八號

SANTAL MIDY,

DR. MIDY'S SANDAL OIL CAPSULES.

檀香油藥粒 ○此藥
係製成油質以薄皮一
重裹作粒形以便易吞
而其藥力能治花柳
淫毒白濁白帶癢閉一
切等症如症痛腫痛服
之立止而服藥後約歷
二三日即見功效但所
患過重者須每日吞食
六次每次吞食二粒至
痊愈後宜再服十日
庶免消除後患永絕根
林食此藥時宜戒色
戒食辛辣勞動等事
幸勿自誤至誠藥力之
不神也此藥託交新
嘉坡藥房加君處代
售此佈

FRUIT JULIEN.

浮律如聖藥糖 ○此
藥糖係採鮮果之汁加以
藥料和製成塊略如糖
氣味甘佳而其功效較
萬油為日無論男女老幼
均能飲食且其味有如
菓最為適口尤為小兒所
愛其藥力可治胆汁太
多至舌頭痛熱大便不
通現症血熱毒血以及皮
膚癢等症飲之亦可涼
血而消且能令臟腑潔淨
痼疾立消但飲之法宜於
臨睡時飲一二粒至翌
早飲茶一杯須臾即覺大
便通利身軀爽快此藥
託交新嘉坡藥房加
君處代售此佈

售出酒池蘭萬標仔冠頭紅



啟者本公司所製之紅頭冠仔標萬蘭池酒馳名已久乃在歐洲名家所製自一千八百一十九年相傳至今已閱七十年之久而其酒收存有數十年方肯出而沽賣故其熱氣概已全消

拿模只公司等四字為憑庶免為珠目之混在切切
大英一千八百八拾九年 拾二月三號
不殺呼聲即前加珍洋行謹啟

所以 諸君沾飲者均深譽在歐洲一帶各國之人無不喜飲此酒因其氣味清香遠勝於他酒故也是以本行特辦此酒來助發售自此酒到叻而後凡沾飲者無不盛稱其美且此酒與本坡天氣甚屬合宜 諸翁賜顧祈細心辨認紅頭庄及以上所列各標頭并有來于古乙

售出酒池蘭萬標鐘金正



啟者本公司所督辦正金花鐘標萬蘭池酒久已馳名叻地華藉諸君子均喜用之現已議定與本坡酒公司包辦以應零沽凡 諸翁有欲零購者請至酒公司沽買備得如買成起以便配往外處者仍可至本行沽買至此酒

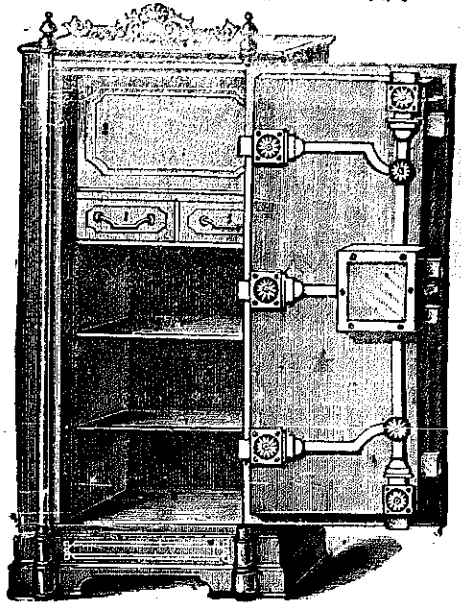
如以上各黏各標頭無本行不殺呼聲華字者即為假貨幸勿為之誤買本行有厚望焉
大英一千八百八十九年十二月三號
不殺呼聲即前加珍洋行謹啟

製造之法 精妙異常 酒味甚清 以之釀 者皆為上 等之料保 無偽充之 弊此酒若 仕本坡沽 且且價亦 甚廉 諸 翁沽用須 加留心辨 認以防魚 目之混也
新嘉坡五坡嘉新
專辦祖家頂上美酒發售
司公谷呼泰玉坡嘉新
謹此佈告認明印

功奇 藥

近來之沽賣藥酒者多矣然就余之所見則最妙者尤莫如壽春園之鹿骨膠藥酒姑無論其酒味之醇酒質之厚且其用之方藥實為純神以精迥非尋常所能望其肩背且其功能能先後二天之不足無論一切內外諸症飲之均效功難盡述余親試之有驗不忘其德爰為刊報以彰明此酒之佳現此酒在叻玻璃後第十五門牌長源號發售且取其廉每樽銀二角半每逢朔望則每樽沽銀二角諸君沽飲便知余言之非虛也
光緒十六年閏二月十三日
南泉世醫徐海瑞識

鐵 櫃



啟者本行所售之鐵櫃在本坡馳名已久素蒙 諸君選用無不盛稱其妙計此櫃之大小共有五等而價最少亦在九十五元以上而此鐵櫃乃歐洲著名工師所製極為美善且所有西人智人及作椒密生理諸華商多向本行購買以貯財銀之用因本行所沽之均用上等物料製造而成不惟能壯防賊且異常堅固無論火燒盜劫均保無虞實美價廉莫此為甚倘 諸君有欲購此 以收藏重寶可至本行選購是幸特此聞佈
大英一千八百九十年正月四號
不殺呼聲公司即前
加珍目至殺 司謹啟