

大清光緒十六年

本館新聞除禮拜外日出一
紙 諸君賜閱本報者無論
本埠外埠均可函致本館取
閱如外埠閱報照加寄費不
也除日報照常刊送外復可
借工本從英國採辦釘書裁
紙各機器以待與 各官商
刊印書籍單件並有英國各
體活字及各式花邊等延有
西人排印工藝甚精所有中
印文字均能刊印並有石版
印字大小機器均用精工刊

第 二 千 五 百 六 十 六 號

申報

(號一廿第牌門口氣巴舊在設開館本)

印工緻絕倫並延有文士書
寫各體文字現由上海購到
各種書籍出售其書目另行
刊佈所有各項價甚相宜再
本館所登來札原擇其有關
世道人心者附登否亦須無
礙於人而後始錄其有謬
或文以及支離費解者概不
登報嗣後 諸君來札尚祈
自諒更須寫實里而後敢
登但來稿登與不登均不能
將原稿收回也 本館謹白

庚寅四月廿六日

凡刊印告白第一日每一字一仙第二日以下每字半仙 (大英一千八百九十三年六月三十號禮拜五) 凡刊印告白第一日每一字一仙第二日以下每字半仙

新到各種奇書發售 ○啟者本館近由上海姑蘇等處採買各種奇異新書及地輿圖誌等家
叻發售其書或銅板木板鉛板石板均無不有且字畫詩書等項尤繁多有叻地未常經見者其有益於世
道人心者實非鮮淺有非徒快耳目者比茲特以廉價出沽諒亦 諸君子所欲先睹為快者也所有各書
目經已另列單張附呈 鈞覽閱者 鑒焉
本館告白

論叻地時風之侈

本坡為天南都會固屬富庶之區車馬盈於途商貨聚於市本一通商之雄鎮也而民風遂由此而侈焉
嘗聞故老之言曰本坡當初開闢之時人皆崇儉節儉商巨賈亦不過布衣烏履徒步於途既儉且勤故其家
業遂由斯而富今則大不然矣赤貧之子亦公然效大腹賈之所為其有頗足支持者即故作富人模樣出
入輿馬炫耀途人更有自置馬車無事亦浪出而四行馳騁不知車馬之費實有不資且更須納牌費僱御
夫其所支銷者實殊非鮮更有饒聲勢裝外貌者且常聯合三四家共置馬車一輛按日輪流乘坐遊
行叻市以自鳴其得意意意若若是則安得而不貧哉至於婦女等流其義貴乎貞靜若非正事則不宜浪
出夫如是始能守其貞靜之規而叻地之婦女又有不然姑無論豪富之家老年之婦即其尋常婦女而
之要皆好結友呼朋無事則常相來往香車寶馬絡繹於途過從無慮應酬甚劇且常約其女伴或至山園
以謀遺興或臨水寬而瀟灑日作無事之忙以極其驕遊之樂且更有不自婦女嗜於賭博聚其同類相
與作牧猪奴戲似此所為即大家眷屬亦所不免是可見叻地奢華之習不僅男子有然即婦人亦莫不皆
然也乃近來叻地市景大不如前倒盤歇業者屢見不窮以至百凡生理皆為冷淡惟獨於妓院酒樓等類
則仍舊門庭如市且覺日益有增夫市面淡則商民困銀根日細故諸凡用款均不如前乃至妓院酒樓則
生理皆依然甚旺可知叻地人心好尚嗜華之處不以資財之短而稍斂其奢侈之心也嗟乎本坡一地數
十年前則時風尚樸故以勤儉起家者不乏其人今則大反其所為以奢為貴世風若是則地方烏得而不
日衰說者謂近來叻市之日艱亦未嘗非其人之捨勤儉而向奢華所致是亦未嘗無見然愚於是遂有不
能已於言者孔子曰禮與其奢也節儉葛覃之詩曰為絳綌服戶無歌又曰薄汚我私薄幹我衣君子謂
其已貴而能儉而深歎美之自書稱慕珍天物而天下後世始知侈用之非因遂為之節制焉度焉將留
有餘而不使之太過此所以惜其福也袁了凡先生曰生來之福有限借來之福無窮惜也者通乎生與積
言之也以惜為生以惜為積而福遂不可勝用矣今試舉為君而能崇儉者以譽言之如泰西諸國之俗尚
則奢華極矣乃亦有儉樸之君一以易其風氣者如奧國則歐洲之大國也而其君則樸素異常雖為萬乘
之尊而性澹然不以富貴而易其節操猶記其為太子時最好於黃昏之際偕同羽林統領出遊奧京街
市因此熟識都中貧民艱難之處由是知財用之來不易於是力崇約儉他且勿論即其所吸之烟亦係最
粗且賤價值甚廉甚與車夫輩所用者相同而王亦且為之殆亦為惜福起見耳夫既享富貴而驕奢由此而生
求弗得亦何至用及車夫輩所用之烟乃王亦且為之殆亦為惜福起見耳夫既享富貴而驕奢由此而生
既習驕奢則危亡因而立致彼以南面之尊尚能見及於此况尋常士庶乎夫既享富貴而驕奢由此而生
必為玉杯既為玉杯必有四方珍異之物至矣蓋人之嗜欲無窮必有節性防淫之功然後獲知足適中之
效况人之常情由偷入奢則易由奢入儉之難若不及早遏之則將伊於胡底乎是以人之享用富自視其
福量如何福薄而享奢則未有不因而喪敗者錦衣玉衣古人謂惟辟可以有此以其功在天下而分所富
然也世有一介寒賤偶然稍為得志即輒窮奢極靡以求佚樂毫無節制是何異於焚林而狩竭澤而漁雖
能快志於一時其奈明年之無魚無獸何哉嗟乎近世之人犯此病者多難悉數而於叻地則為尤甚識者於
此不禁為若輩危爰作說以言之其罪其知富亦置諸不計已

法國電音

○廿四日英京發來電報云法國現在照會埃及朝廷文內有言埃及國債設法變通
一事所餘之項務須再行添設兵軍以期英兵早離埃境云而電報又云法國廷臣里勿現在議院內對眾
言謂法國斷不能任英國之在埃及肆意自專云云

部員外郎員缺後啟補授新設刑部宗室員外郎員缺者寶霖補授國子監博士員缺者治安補授盛京將軍衙門筆帖式哈達着准其一等加一級欽此

德國電音 ○廿三日英京發來電報云前者德京所議籌項以修武備并將諸武員俸額爲之增漲等由此事經議院諸員聚議良久現猶未經定其可否也

英京電報 ○二十四日英京發來電報云前者下議院所議婦人亦准舉充議員一事現經上議院批駁着不准行而此舉應作爲罷論矣

英郵船抵叻定期 ○刻接前途來電云英國郵船名羅暗已於本月二十三日由高浪發啟行來叻定於本月廿九日禮拜一即能抵叻上落客貨訖即展輪往香港上海等處茲特登報以聞

昇球厚利 ○英國球師賈邊沙前在叻中開演昇球之技一時觀者無不稱奇嗣該球師爲泗水商人聘往該處開演以快衆觀現接該處郵音言賈君在泗水已昇球二次觀者如雲而謂其演放之人緣是獲利至一萬三千磅之多是亦可見賈君所練之精所以能動多人賞鑒也

西人獵虎 ○前報淡申路以至淡水港一帶虎患甚狂一事而前日然里直洋洋有某西人及救火局之理事人聞有虎在自來水源頭之處入人家屋內噬傷家犬等情因於二十二日相約而往該處搜查欲爲獵獲乃搜而不得翌日即同叻地然尙命人於此守查蹤跡至午刻即據其役人回報已得虎踪於是二人再行往視果見虎在於草林之內諸人乃鳴鈺擊炮虎聞之即從草林中出某西乃人燃鎗擊之虎遂應聲而倒然吼聲猶震某乃再放一鎗復中虎身而虎始斃云除害救民兩西人之功洵溥矣

礦苗豐盛 ○六月前香港有西人名士密者因欲建住屋一間在西營盤地方詎正鳩工挖土之時竟見地中有白物鑿然視之皆鉛銀礦質也時該西人業將此事佈於各報而去歲聞本報亦曾登錄茲接香港江寄來西簡謂現在已探得其礦質如法傾銷計初次所傾則土石每墩有銀三安沙十分并有鉛數磅嗣諸人再爲深挖取其苗而鎔之則計礦石每墩得銀七十二安沙并得鉛一千五百三十三磅之多至其礦苗有厚至十英尺者有厚至八英尺者若如所言則該礦之佳有非尋常可及若能開辦則其獲利也必豐所慮者香港爲地無多人稠地狹恐無餘地以開礦務耳奈何奈何

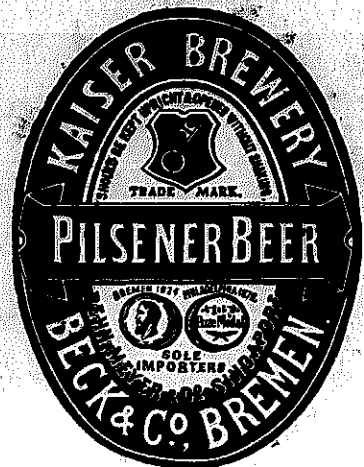
嶼商稟新 ○荷國駐紮以利兵官禁止該處胡椒載往檳城各節均經列報刻接嶼地遞來信息有謂檳城諸華商現擬辦於該處西商公所言商等向爲亞齊生理現因以利之荷官將商等之胡椒禁止出口不准載來嶼地似此所爲無理已極按前者以利地方官業經定議所有胡椒出口每車抽收稅銀七元商等因其定議如斯故與亞齊購椒之時亦作七元之稅核算現在該處購買之椒經有數千担專候輪船載到嶼境以便照交買主因胡椒一項多有購買浮水者經已立有單據不得不如期而交也詎意荷官竟出此無理之章將各中船船概行禁絕不准開行收貨以至輪船至今已一月有餘據荷官言所以不准胡椒出口之由因現在與亞齊交戰故特禁其載椒出口欲以困厄齊人嗣荷官復言每車抽收出口稅銀二十元而商等亦允償之重旋復不准出口其令甚爲嚴厲夫荷齊之戰與檳城商賈何干何至禁絕胡椒以累諸商生理今荷官所爲若是不恤商艱緣此一端則商等之受虧甚巨且不但此也商等之胡椒多在以內境內設有不測則將向誰索問乎故求貴局將此種情形轉詳當道請設法與荷官計較庶商等不至受其所害夫荷官之爲此事無理異常即使胡椒一項盡至嶼中亦未嘗有害於荷而有益於齊也且尤有可慮者今荷官將商等之胡椒禁阻盡圍於以利地方則亞齊之人聞之勢必盡力而攻以利以期初取胡椒是則不僅商等受虧即以以利地方亦覺大爲有害云云其略如此嗣諸局董等據此訴詞公會議果係荷官之無理故已定議稟呈檳城參政與荷官較論藉保嶼地之商民矣

中國出入口貨總核 ○閱中國洋關稅務司報章稱西一千八百八十九年中國所有入口各貨共值銀一百一十九兆零八十八萬餘兩較一千八百八十八年少有一千四百萬兩之多而出口貨物共值銀九十六兆九千九百九十四萬餘兩較於一千八百八十八年則增有四百四十餘萬兩之譜云然則入口之貨日少而出口之貨日多是亦可以爲之稍慰矣

中俄商務 ○茲閱歐洲日報云中俄兩國陸路商務近已頗不如前以一千八百八十九年計之實遜於一千八百八十八年甚遠因查俄商由陸路往華之貨所值不過三百五十萬魯布而已祇此一項較於一千八百八十八年已少有二百萬魯布之多而中國出口往俄之貨則以茶爲大宗然是年運往俄境之茶亦不過僅值十四兆魯布而已以是較諸一千八百八十八年亦少有五兆之譜而較諸一千八百八十七年則竟少有一兆之多噫商務日衰則營生之難不可見之耶

嚴緝藥孩 ○聞麻六甲埠有一穆拉油婦生有一女名曰音巴年逾及笄碧玉知情春心搖動惟未唐天桃之什難守女木之貞以故秉關贈焉恣意淫淫不料深入情關粹成孽胎迨至去月十七日臨盆詢育竟震一索而得男似此詩詠弄璋足徵夢蘭之吉詎音以細降孽類

賣出酒蜜



啟者本行由歐洲辦到上等密酒
來叻發售其酒甚佳茲將標頭印出
諸君光顧祈為細認免致有誤倘
有無恥之徒假冒本行鎖匙標者本
行定必嚴為控究再此酒不能販往
加勝吧 三寶壟 泗里末
望加錫 檳榔嶼 日裡等處其
他各埠均能運往並此佈聞
大英一千八百八十六年十一月十
八號 天 明碼也洋行謹啟



售發酒密烏



啟者本行向由英國督辦各
種美酒來叻發售久已遐邇
馳名茲復由英新辦到爾爾
士斗雲字號之狗頭標烏密
酒到叻應店此酒香奕異常
不惟飲之可口且能保養精
神調和血氣常飲令人不生
疾病誠酒國中上品也 諸
君光顧應細看以上所列之
狗頭標庶不致誤且價甚相
宜倘 諸君有欲酷飲者請
至本行取用可也此佈
大英一千八百八十八年八
月十五號 明碼也洋行啟

售出酒池蘭萬標窠蜂上頂國法



敬啟者茲本公司親由法國督辦頂上
好萬蘭池酒來叻發售其酒清香濃郁
醇厚異常飲之誠可令人長血氣壯筋
骨悅顏色妙美無窮今市上所有萬蘭
池酒無有能出其右者誠佐饌中妙品
也至此酒惟本公司一家沽出餘無別
家出售 諸君光顧請細認蜂窠標頭
為記並細辨香味方不致誤價甚相宜
倘有躉份之躉者祈早至 東臨沽買
是幸
大英一千八百八十八年六月二十號
大清光緒十四年五月十一日
明碼也公司謹啟

品三賣出

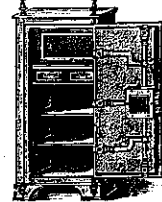


啟者本行督辦歐洲馳名三品洋酒來叻發售
其酒係白頭吹式發售有年沽飲 諸君莫不
稱其香奕奈近有無恥之徒假冒本庄三品酒
款式以圖魚目混珠情殊可恨嗣後 諸君沽
買本行白
三品酒
者請細認
本號招牌
之內有小紙包頭詳註華字新嘉坡明碼也公
司者始無伴若此字樣即屬假冒請為細認特
此佈 聞 大英一千八百八十五年十二月
十九號 明碼也公司謹啟

售 出火災亦無所損本行之鐵



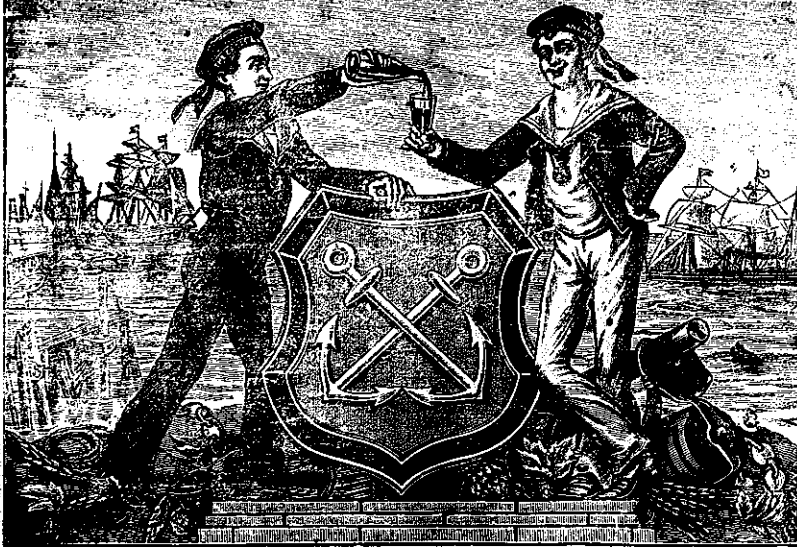
警思營生之道所最要者則惟儲蓄其次則惟銀兩然必須有以善藏始無意外此本
行鐵櫃所以為 諸君之所共賞也啟者本行所賣之鐵櫃久已馳名於東方一帶而
於叻坡則聲名尤著至本行沽賣此等鐵櫃已有三十年之久其製甚為堅固保能避
名火且其匙鑰甚為斷非盜賊等所能開計其全身均用鐵製
無雜成並以木料且諸櫃自前至今均
為一式堅固前無有優劣之分至於各
厨大小不一而價值則約一百元至四
百元凡用之者可保其不礙焚燒即遇
出火災亦無所損本行之鐵 實為叻坡諸華商所喜購而本行
每年所沽亦殊不鮮茲特為之錄佈倘 諸君有惠顧者祈即玉臨選購為盼
大英一千八百八十九年十一月廿八號
大清光緒十五年十一月初六日



明碼也洋行謹啟

西國頂上密酒

Culmbacher Bock-Bier



新到頂上呂宋烟及各式烟等發售 ○啟者茲本號常有新到頂上呂宋烟發售其烟乃本號親在小呂宋採辦上料精工監製至本坡發售其烟之名號如 刺因修刺 刺千士丹西亞 刺巴刺 下路高美打民路烏里因知等名烟無不俱備又荷蘭及專刺馬即仲光等烟亦常有便估其荷蘭烟乃向荷京之蘭亞卓等家購至而專刺馬即仲光之烟則向仲光曼多尼等諸名家購辦載來而本號并傳紙捲之烟乃將西國之頂上名煙捲成馬愧刺勞士 刺因修刺 察兒那勿刺乙 瑞乙加波路等 各名煙均無不有此乃向美國督兒那地方督辦仁打號所選購其香清越其味醇厚令人吸之心曠神怡迥非他家所及其上耳其之烟乃向土京毛刺池公司採辦而本號并有督辦頂上之補不勞參及馳名之直里加士打即三金塔之美國烟絲發售以備 諸翁自行捲用並常有呂宋烟袋及各烟盒呂宋烟嘴等發售而烟嘴之款式甚多可備 諸客選擇惟自辦各式烟如 威谷 高土模實來乙 然 馬路居士 埃奧奧等款式甚多不能盡錄 諸君選購無不格外從廉以冀廣為銷流倘 諸紳商有欲賜顧者請至十庫花園邊第八號門牌吉靈拍賣館之隣細認門前大玻璃窗上書金色西字招牌庶不至誤特此佈聞 大英一千八百八十九年十一月廿六號 打峇基里亞幼尼巴西烟店謹白

啟者茲本行 親由歐洲督辦 頂上正裝密酒 來叻發售其酒 香美異常且蒸 製最為得法功 能清涼解毒驅 暑除煩於南洋 尤屬相宜常常 飲之可令人不 沾暑濕癘疫等 症茲特取來發 售價甚相宜 諸君欲購買者 請認以上所印 此酒標頭慎為 告擇以免為魚 珠之混是所切 盼特聞此佈 大清光緒十四 年九月廿七日 大英一千八百 八十八年十 月三十一號 奕憐豐洋行啟

女醫問世 ○啟者氏向在美習醫有年前 到叻中欲行於世現定以每日十一點鐘 起至十二點鐘止在中華藥房內以憑 諸君之聘倘有賜教者祈如期惠臨為盼 大英正月十一號西國女醫威勞付謹啟

時欵鐘表出售 ○啟者本店開設在國 家信局對門即永安公司之隣專在歐洲 督辦各式時欵鐘表來叻發售計有銀表 一種最著名者每枚價銀二十五元并有 大小各式金表甚多且屬富行出色者更 有無須表匙自能上鍊之銀表每枚價銀 五十其表甚為堅固至於時鐘則各體俱 備無論掛鐘座鐘以及石質之鐘皆備其 鐘皆異常美觀以備諸君選擇他如金表 金匙相合金表練金戒指等各物甚多不 能備錄而本店并能代 諸君修理鐘表 以及風雨針等件甚為精細且能磨度無 訛 諸君惠顧請即移玉 光臨為盼 大英一千八百八十八年四月十七號 橫中鐘表店謹啟

吉屋出賃 ○啟者茲有便厝一間在老爺 宮前門牌一十五號即協恒隆現住之厝 諸君欲稅請至本號面議此佈 大清光緒十五年十二月初二日 豐興號謹啟

本亦復不輕自虐東去世兒輩不善經營於前年招胡姓代為經理未幾胡已墊本二萬數千元竟難以為繼仍歸楊姓承開惟將文園店房及武藝茶山產業典押胡則從中調度然生意已大不如前矣近者外洋各埠被入私造牌號以低貨賤混受其欺者不知真偽致文園為惡名所關聞得本年竟不能入山採辦矣或謂存貨甚多是以停辦或謂是銀根短絀之故舊號充斤果何術以維持之耶○戶部前通奉第楊姓之弟於前年病故其弟婦乃前澎湖協蘇鎮或吉良之女公子也青年守節勵志冰霜為族黨所共信其夫臨終曾囑其兄每月給子伏食洋廿五元車楊某不念手足之情斷不肯付即亦不能如數節婦以撫養子女日用不查不得已命婢往喚舊夥某甲到來將故夫之衣服內衣賣以補不足用應命而至坐書房中以待適與楊遇詢以來此何事甲以實告楊疑有不端之事大肆咆哮責甲不合至此甲以此乃書房非內室何得不空誣陷彼此爭執繼以相毆事為節婦所聞以汚名難受即乘肩輿至某紳家理訴一時咸怒楊誣蔑寡媳將與為難難人調停罰令謝罪以後按月以十五元為養贍之費不得稍有短少云

李傅相請獎北洋隨辦洋務出力人員請獎清單 ○二品銜候選道伍廷芳三品銜分省補用道羅豐祿三品銜儘先前即選知府聯芳該三員通曉外洋律例語言文字每遇洋務認真襄辦不遺餘力伍廷芳請交部從優議叙羅豐祿請賞加二品頂戴聯芳請俟選缺後以道員升用 ○舉人柳元俊文生趙錫年辦理洋務文案持論辨駁不激不隨洞中窺要柳元俊請以知縣不論雙單月選用趙錫年請以縣丞不論雙單月儘先選用 ○三品銜知府用候補同知張子偉同知銜知州用候補知縣洪壽彭該二員承審交涉案件悉心研鞠詳慎持平務使兩造折服張子偉請俟補缺離任歸知府班後給予三品 封典洪壽彭請俟補缺離任歸知州班後加四品銜 ○四品銜長蘆候補運判謝德銓四品銜候補通判宋厚山縣丞銜鄧作翰該三員在華洋雜處地方不分晝夜分段嚴密稽查認真彈壓防患未萌謝德銓請以本班儘先補用宋厚山請給予四品 封典鄧作翰請以縣丞不論雙單月儘先選用

海防開捐 ○臺灣捐輸總局司道為出示曉諭事照得案奉官保爵撫部院劉憲行准戶部咨議奏海軍衙門具奏停止鄭工捐輸開辦新海防事例仍由部庫及各直省收捐又議奏直隸總督李奏請推廣海防新捐照鄭工條例量為變通摺內聲明所有各項實官雙月三班等項及先分開本班儘先各花樣四品以上照鄭工減四成例再減一成以籌餉例五成實銀上兌五品以下照鄭工減四成例再減二成以籌餉例四成實銀上兌其新海防遇缺先一項班次較優優數未便酌減自應仍照鄭工例辦理如照新例減成報捐者加捐選缺先花樣仍須補足八成之數附實准捐訓導照例定章實捐雙月銀數酌加五成虛銜 封典升銜查監生再減一成統以籌餉例四成實銀上兌翎枝一項四品以下相花翎實銀七百兩藍翎減半等語奏奉 諭旨允准咨院行局欽遵查照辦理等因奉此查此次奉文停止鄭工事例開辦新海防捐輸專係歸海軍衙門籌辦海防之需一切章程均照鄭工捐例收數量為核減原期踴躍輸將以濟要需凡在官民均應共體時艱務皆勉力輸將藉資海防用款合行出示曉諭為此仰全臺紳商富庶人等知悉爾等如有情殷報効願得官階者即便開明姓名三代年貌履歷送局核實收發領并造冊詳請奏給獎牌頒執照遞臺換給冊得願望切切特示三月廿一日給

三海門禁章程續錄 ○一 海內各開提板放水擬請仍准開軍等進內提放 ○二 三海境外現修朱車官廳七十二座擬由神機營會同八旗營技勇營派撥每班官員弁兵七百九十九員名共分十班輪流值宿傳籌走更以資守衛並請照 圓明園之例 特簡王大員數員輪流值宿其應進名單擬由軍機處辦理 ○在王大臣官員上 朝乘馬如在 西苑門即在門外下馬如進 蕉園福華二門在西苑內琉璃門外下馬其餘各門有奉差進門者均一門外下馬 ○一 新設各項值宿大臣官弁大丁口分擬請由神機營會同內務府籌辦屆時由奉宸苑編稿各行 ○一 乾清宮 御藥房太醫院官每日二員值宿官役二名每日由藥房首領帶領出入堂務每日一員聽差藥庫庫掌帖式切造生等遇差隨時傳喚 ○一 膳房官 御藥房太醫院官大小方脈每日二員值宿午正接換堂務一員遞送名單東藥房值宿堂班 御醫堂務三科藥庫庫掌帖式切造生等遇差隨時傳喚 ○一 茶房房應差茶夜蘇拉等茶房首領帶領出入 膳房房應差廚役蘇拉等膳房首領帶領出入 南花園應差花匠等南花園首領帶領出入 小花園應差花匠等小花園首領帶領出入 殿上搬運物件柴炭煤動蘇拉等殿上首領帶領出入 昇平書應差總管首領太監民籍學生等由南海同房首領監查帶領出入均 隨衙門

駕幸頤和 ○三月二十二日 皇太后駕幸西山之 頤和園凡昆明湖一帶之鶴汀鷺渚桂殿蘭宮旣輪帆船艦之多山色湖光之處一一畢呈 慈覽是日七點鐘 起鑾 御坐雲轎 駕臨西直門外之 紫竹苑然後沂玉泉之水駕輪艦而鼓行抵於昆明湖 登岸入頤和宮維時八旗侍衛及宮人中涓等隨扈趨趨青一隊分紅一隊珠一團分縹一團道旁之白叟黃童莫不歡欣鼓舞咸謂 堯池王母降自九天也

飛雪奇觀 ○都下泉甘土爽城內外構木之繁勝於村落每至春夏之交葱蘢蒼翠洵有佳哉鬱鬱之觀內植楊柳尤多入春以來千條萬態態態小樹嫩嫩手神想張結當年固已漏盡春光動人春戀矣乃東風幾日飛絮漫天適值淡雲薄霧桃李陰陰忽復萬點紛紛隨風飄揚恰似早春微雪戲舞於瓊樓玉宇間恍令人與珊瑚橋背之思益見謝女詠雪之詞維妙惟肖因念錦繡城中魁陽時侯得此奇觀彼梨花日灑洲玉雨桃林日赤城城竟擬以柳陰飛雪殊覺形景逼真真筆誌之以見 聖朝對時育物之隆焉

京報選錄 ○頭品頂戴閩浙總督臣卞寶第跪 奏為遵員請補陸路都司員缺恭摺仰祈 聖鑒事竊照浙江杭州城守營都司徐鳳藻病故所遺都司員缺陸路應補之缺按准部咨第一缺輪用儘先人員行令揀員請補等因部定章程儘先各官均按奉 旨先後挨次補用如實在不得其人或員缺緊要必須將名次在先各員按名指定於此缺何項不宜方將名次在後之員聲明請補等語臣隨在於浙江已收標陸路儘先都司內逐加遴選如名次在先之楊文舉與是缺人地不甚相宜吳家聲陳得勝均未考驗保又文楚勝一員收標履歷甫經核奪未奉部覆俱未便請補惟查有留浙儘先補用都司祝加福年五十五歲浙江江山縣人投効隨軍著績遇保守備於山東剿擒任賴股匪一韓肅清案內保奏同治七年八月初九日奉 上諭着以都司儘先補用並遊擊銜欽此續於剿平西捻出力蒙保同治九年四月初二日奉 旨賞換花翎實留浙江補用欽此十年十月內收入浙江撫標左營候補都司註冊在案該員營務較深操防熟悉現署大興營都司兼務辦理務如以之補授斯缺可期勝任核與名大例章相符合無仰懇 天恩俯准以儘先都司祝加福補授浙江杭州城守營都司於營伍地方均有裨益如蒙 俞允俟部覆到日給咨送部引 見除飭取履歷另行咨部外臣謹會同浙江巡撫臣崧駿恭摺具陳伏乞 皇上聖鑒謹勅部議 覆施行謹 奏奉 硃批兵部議奏欽此 ○李瀚章片 再恭逢光緒十五年三月十六日 恩詔內開自同治元年以来會經任用現已革職官員除大計貪贓及居官不職以至失守城池各員外若有才力堪用者詳開緣由奏明請旨等因欽此茲據署兩廣督標中軍副將王世清稟據前廣西鬱林營參將降補守備張忠祥稟稱現年四十歲河南汝甯府西平縣人由武舉應丙子科會試中式第一名進士 欽點二等侍衛源在大興營遊期滿以參將用選補廣西鬱林營參將於光緒十三年二月到營任事因與署鬱林營守備楊慶互相攻訐案內經前督臣張之洞奏參以守備降補自奉降補來東聽候差遣五中循省愧悔難名今幸恭逢 恩詔查辦革職官員不揣冒昧稟乞轉請奏明等情由署兩廣督標中軍副將王世清稟懇具奏請自前來臣查原參降補守備張忠祥於委補弁缺未經查明來歷詳加考驗係因初膺外任不諳營制核其被參各節尚屬情有可原迨奉降補來東於換練捕事宜頗知奮勉且曾在 丙廷効力有年並無貽誤降補事屬因公才力實尚可造茲既恭逢曠典未便廢於上 聞可否仰懇 天恩賞還參將原職仍留兩廣差委之處出自 逾格鴻慈謹附片具陳伏乞 聖鑒訓示謹 奏 硃批張忠祥著交兵部帶領引見欽此

求請明言 ○啟者前閱星報二十日所出辭影聲明告白一紙內言黃廷燦因事不合故於本年三月杪業已辭出云云詳觀此語實有不明竊思因事不合四字可大可小究竟係因何事以致不合之處不妨明說大丈夫作事何必含糊若此用特為之請問究因何事不合祈再聲明於報以免閱者狐疑幸甚幸甚 大清光緒十六年庚寅四月二十六日 黃廷燦謹啟

渣甸定期輪船 ○敬啟者茲有巴密輪船一隻名連盛於數天後由祖家啟行至日必能抵叻上落貨訖欲往 香港 汕頭 廈門 淡水 臺灣府 福州 上海等處 貴商如欲配載及搭客者請至本行相酌此佈 大英一千八百九十年六月二號 大清光緒十六年四月十五日 威廉遜施實呀洋行告白

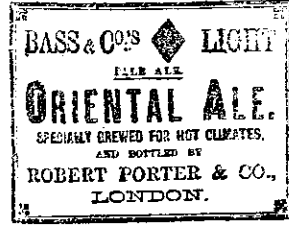
北慕娘憲示 ○北慕娘輔政使司 為招商承充賭碼事照得現奉 督憲札開仙那港所轄各地方之賭碼將次屆期茲欲招人承充奉 此特諭商民人等一體知悉承充此碼以六閱月為期至一千八百九十年十二月三十一號止凡投票者該票外務須寫明機密票紙方能合式所有投票須於西本年六月十五號以前送交仙那港本司署內以憑選擇如在叻地有欲知該碼之規及其一切詳細情形可向然申洋行面詢便得各宜踴躍慎勿觀望特示 大英一千八百九十年五月十六號 大清光緒十六年歲次庚寅三月廿八日 示

蘇浙振捐
印信實收報捐
監 封銜領支等
項隨捐隨獎以便
捐生現存實收無
多志切願揚者一
舉兩得速 屈面
議此望 助報館
對門馬巷與號內
便詢此佈 登
核獎分局啟

售出酒密標狗



啟者本行向代售勞波打公司所製狗標白密酒早已遐邇馳名而東方一帶 諸仕商多好飲之深蒙獎譽此緣該公司所製狗標密酒其入樽之法殊屬合宜蓋裝載密酒之法最難必須能合其法合其時其氣味始能芳烈遲速均有不可該公司深明此法故其所製之酒較於別家所售者為佳蓋此酒雖以酒名然其功可以消暑除煩飲之能令人心爽神怡並無醉後亂性之患故飲之者甚為獲益也查烏白密酒所最銷流之處係以暑地為多此酒乃歐洲峇士公司所製均用上料與別家不同 諸君有欲購買者請細認勞波打公司狗標為記不致誤特此佈 聞 大英一千八百九十年五月十七號 大清光緒十六年三月廿九日



牙直里洋行告白

代收家業 ○啟者茲因原告已故楊天泉掛沙人黃色控告已故楊源財掛沙人王溫娘之案經臬憲於一千八百九十年三月八號委派拍賣人軒尼曼都尼奧吉靈為代收數項人將所有楊天泉之家業及被入所欠之項等概為收討倘諸人等曾有收到已故楊天泉之產業及器物等可即交該代收數項人軒尼曼都尼奧吉靈之手其有欠到楊天泉之項者亦須即為交還該代收數項人之手以歸清楚特此佈聞
大英一千八百九十年四月二十九號
大清光緒十六年三月十一日
原告狀師直汝尼卑亞謹啟

警山出投 ○啟者本公司警山生意原係順風記等前年合夥同創在吉龍地名三枝抽計大有三千一百廿五希為土地肥沃誠實合宜自英一千八百八十七年亦不里十四號起計限九十九年每年繳納國家地稅銀六百元其中建有洋樓一座及船瓦亞答之屋多間並有八匹馬力新火車全具乃歐洲著名工程師所製用以洗粉免藉人力工捷費省利便異常山內并有大水井三口磚造之粉池五個并一切家什物牛馬車等概皆全備堪敷用茲因股夥不合志圖別業願將警山全盤發賣倘 諸商翁有意承買此山經營生理而欲知其詳細者在叻可向山仰號詢問在甲可向架順風記詢問便悉幸毋望望祈早惠臨是所切禱特此佈聞
光緒十六年四月初二日 西一千八百九十年五月廿號
梁順風記 曾德美記 王琛英記 林文德記 陳金泰記全啟

美國紐約上等雪文發售 ○啟者茲本行新到美國紐約地方所出之雪文一種堅實異常用以洗滌漆器等物甚為潔淨計所有漆器布幔枱檯等若經此雪文洗濯儼與新者無殊至於盤碗鼎罐等物若有油污洗之立淨他如白鐵器物洗之亦無異於新者所有面盆浴桶及電頭一切油膩所汚之物一經洗濯無不鮮明異常但口說無憑用過方知其妙也 諸君賜顧宜細為辨認勿致有魚珠之混至於本店所沽者乃美國紐約意奴模頓公司所製較於別家尤勝故能馳名遠近也 諸君惠顧祈早 玉臨不勝厚幸
大英一千八百九十年二月十號
大清光緒十六年正月廿一日
不殺呼容洋行謹啟

售出酒雷白



啟者本行親在歐洲督辦龜麥之白雷酒及卑施拿之白雷酒來叻發售其龜麥之酒係作飛燕標 卑施拿之酒係作熊標其酒香美異常可以止渴潤腸且縱多飲亦不至有醉人之患在叻嶼甲各地以及仙門答納慕娘暹羅安南等處 諸君均喜飲之而叻地各酒店更多購用本行之酒可見酒質之美故能廣銷銷場



而本行并有希打馬說之威質枝酒及蘇禮勿蘭說之狗標加歷力酒均係西方佳釀且價廉味高與市釀大相逕庭而本行復製有紙烟及歐洲各式烟發售更有鐵廚製造甚精前無雜以木料而其鎖鑰非盜賊所能開本行之沽實此廚已有五十年之久素蒙諸君樂為購用并有製造水塊之小機器出售四點鐘內可製頂上水塊七磅精美異常 諸君有欲賜顧者請移玉惠臨選閱為盼特此佈聞
大英一千八百八十九年十二月二號
葛士兄弟洋行告白

RIGAND'S KANAGA WATER.

列陣千那芽花露水 ○此水係以千那芽花所製其花出自日本國中香冠凡卉乃列顏君在日本探辦載回法京製成此水以故其香甚之而其用亦甚善如皮膚有皺裂等病抹此香水固能愈痊尤可解蚊口之毒若以此香水和水盥洗固能令人肌膚嫩滑顏色光潤且其香不本生藥房製成此種花露水銷流已久遐邇傳揚不特近有德商仿照本藥房所造此水以圖射利其氣味遠遜迥隔霄壤 諸君有購此水者請看以下所列第一款之西字標標本藥房所用製成此水之樽係有浮凸字標如下所列第二款式且有西字註明列顏公司字樣如無各均有細電號據始為真貨否則存為假冒向所慎購至於各式人等有假冒本藥房花露水或由外處運來或在本坡發售一經本藥房查出定必嚴行控究至本藥房之花露水係託新嘉坡藥房麥加君代售並未開枝別處特此聲明此

'KANAGA DEPOSE'

4430.

MORRHUOL.

橫好呂解毒藥丸 ○此丸端治虛損吐血花柳傳毒咳嗽哮喘目痛重舌等症其效如神且不惟解毒並且能調和營衛滋養精神現在法英美各國醫士所用花柳解毒之藥均用此丸無不藥到病除立見春回若服此丸須仿照飲魚肝油之法要緩緩吞下必於用飯時吞服一二粒切勿誤為急吞以背服法此丸係以樽裝每樽計一百粒現託新嘉坡藥房麥加君處代售此佈
大英十一月八號

SANTAL MIDY.

DR. MIDY'S SANDAL OIL CAPSULES. 檀香油藥粒 ○此藥係製成油質以薄皮一重裹作粒形以便易吞而其藥力能治花柳淫毒白濁白帶癢閉一切等症如症離香痛屢之立止而服藥後約歷二三日即見功效但所患重者須每日吞食六次每次吞食二粒至痊愈後宜再服十日庶免消除後患永無根株也食此藥時宜戒色幸勿自誤致藥力之不測也現由藥房麥加君處代售此佈

FRUIT JULIEN.

浮律如坐為藥糖 ○此藥糖係採鮮果之汁加以藥料和製成塊略如糖粒氣味甘佳而其功效較於瀉油為日無倫男女老幼均能飲食且其味有如菓最為適口尤為小兒所愛其藥力均可治腹汁不通重舌頭痛熱毒以及皮膚疥癩等症飲之亦可涼血行滯且能令臟腑潔淨痼疾立除但飲之法宜於臨睡時吞飲一二粒至翌早飲茶一杯須臾即覺大便通利身軀爽快此藥現託新嘉坡藥房麥加君處代售此佈

售出酒池萬標仔冠頭紅



啟者本公司所製之紅頭冠仔標萬池酒馳名已久乃在歐洲名家所製自一千八百一十九年相傳至今已閱七十年之久其酒收存有數十年方肯出而沽賣故其熱氣概已全消

本樓只公司等西字為憑庶免為珠目之混是所切禱
大英一千八百八十九年 拾二月三號
不殺呼聲即前加珍洋行謹啟 天

所以 諸君沾飲者均深獎譽在歐洲一帶各國之人無不喜飲此酒因日氣味清香遠勝於他酒故也是以本行特辦此酒來助發售自此酒到叻而後凡沽飲者無不盛稱其美且此酒與本坡天氣甚屬合宜 諸翁賜顧祈細心辨認紅頭庄及以上所列各標頭并有來士古乙

售出酒池萬標鐘金正



啟者本公司所督辦正金花鐘標萬池酒久已馳名叻地華藉諸君子均喜用之現已議定與本坡酒公司包辦以憑寄沽凡 諸翁有欲寄購者請至酒公司沽買便得如買成起以便配往外處者仍可至本行沽買至此酒

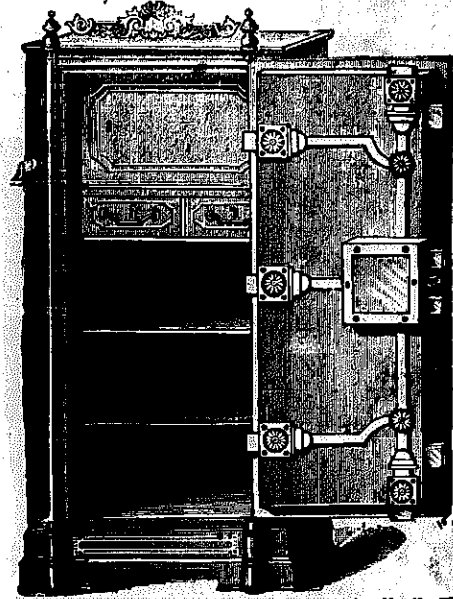
製造之法精妙異常酒味甚清以之蒸釀者皆為上等之料保無偽克之弊此酒若在本坡沽飲甚宜且價亦甚廉 諸翁沽用須為留心辨認以防魚目之混因
新嘉坡五坡嘉祖辦
不殺呼聲公司
不殺呼聲公司
不殺呼聲公司
不殺呼聲公司

如以上所黏各標頭無本行不殺呼聲字者即為假貨幸勿為之誤買本行有厚望焉
大英一千八百八十九年十二月三號
不殺呼聲即前加珍洋行謹啟 天

功奇酒藥

近來之沽賣藥酒者多矣然就余之所見則最妙者尤莫如壽春園之鹿骨膠藥酒姑無論其酒味之醇酒質之厚且其所用之方藥實為神妙以精選非尋常所能望其肩背且其功能補先後二天之不足無論一切內外諸症飲之均效功難盡述余親試之有驗不忘其德爰為刊報以彰明此酒之佳現此酒在叻玻璃後第十五門牌長源號發售且取價甚廉每樽沽銀二角半每逢朔望則每樽沽銀二角諸君沽飲便知余說之非虛也
光緒十六年閏二月十三日
南東世醫徐海瑞謹識 天

售出櫥鐵



啟者本行所售之鐵櫥在本坡馳名已久素蒙 諸君購用無不盛稱其妙計此櫥之大小共有五等而價最少亦在九十五元以上而此鐵櫥乃歐洲著名工師所製極為美善本坡所有西人營智人以及作椒密生理華商多向本行購買以為貯銀之用因本行所沽者均用上等物料製造而成不惟能壯觀瞻且異常堅固無論火燒盜劫均保無虞皆美價廉莫此為甚倘 諸君有欲購此 以收藏重寶可至本行選購是幸特聞佈
大英一千八百九十年正月四號
不殺呼聲公司即前
加珍目不殺 司謹啟 天