

人即乘機在手中拔用廿密刀二枝向鐘之頭所去鐘鏢出不意遂為所傷副諸律上前欲為援救詎復被其人斫傷二名一時泉聲沸騰旋有巡差趕至見其人殺機滿而兇勢甚狂乃不敢洗次而前登即回差館報聞旋經兩差趕至距亦為其人所刃傷嗣經警法得諸人協助始將其人執獲送交差館羈禁候訊似此行兇實屬駭聞之事究之其中係屬有何仇怨抑係其人發狂所致則尚未得而知也

西商病重 ○本坡牙直里洋行東主多馬士葛君前已由叻旋英現在牙直里適逢和日勢甚淹纏不禁有暮年風燭之憂故即發電來助者其嗣君趨即回省視現其子接電後即定於明日附搭法國郵船趨回英京得以侍湯矣

德俄近事 ○前報俄太子與德公主訂婚一事而歐洲四處風傳或言婚事已成或言尚未諧之處現接歐洲來信言俄皇因此一事已與德皇文書來往惟若何商議則非外人所得而知也因查泰西國例如兩國訂婚而所奉之教不同者訂定婚姻之後其女干即須改從夫家之教而德俄兩國之教亦有不同然則德公主若許與俄太子成婚則照例須改從俄教聞德皇頗為執性現尚未許公主改皈依之教云云

海口英領事報章 ○刻閱英國派駐瓊州海口領事官所報一千八百八十九年該處生理報章云海口一地是年出入口各貨共值銀五十三萬九千磅較於一千八百八十八年少有十四萬磅之譜至其所以然之故據商人則謂係因泰穀失收而猪隻復多病死故也至於該處生理亦覺零落異常凡各商人交易多須現銀不能若前之易於相信惟在本領事觀之則該處生理所以冷淡之由不僅如彼商人所言大抵因一千八百八十七年中英所立之約所有烟土入口概歸稅關征收故奸商等流遂不能如前者之易於走私所以市面頓形冷淡也因查所有烟土於是年入口者較於一千八百八十六年少有九萬二千磅之多至其所以減少之由則前者入口之土多由新嘉坡等處以華人船艘私載至瓊州未經通商之荒僻海隅登岸泊岸即將私上起出始將餘貨往海口報稅然則此報稅之項以議計之亦殊非少也現在諸小船由叻嶼甲私載烟土言往瓊州者其數亦殊非鮮倘中國不能善為辦理誠恐將來有所難堪惟此等之事如欲在英屬地設法以絕私聚則非人豈不能由越等處載之前往惟去年有稅關巡船二艘在該處海面巡查是亦頗稱嚴密至於糖業一項是年所出則較於前年增有甚多此因糖業一項向在瓊州內地為之今此項生理已遷至海口地方惟據報稅者所言出口之糖雖多惟其收成則較於前年約少有二成之譜此緣雨水太多所致也猪隻一項是在沾染時症以至死亡者甚夥是以海南猪隻傾覺甚稀故凡為猪隻生涯以及牧猪之人因此受虧甚巨前畜豕之家亦有稱小康者今則替替殆盡所幸現在猪痘已過惟望將來猪隻或有起色尚可望收之桑榆耳惟此等生理該處土人甚為妒嫉不令西人為之至於昔餅之出口者較諸前年亦少有一千五百磅之多此亦緣豕粒失收所致雞鴨之卵是年所出者亦有甚稀曠鄉一項有產於本土者有由叻嶼甲載至者惟本土所產者則香味均勝遠近馳名迥非南洋所出者所能與及故其價亦較洋貨為貴且多販往他處應沽者是以檳榔一項出入口均有之也至於布疋花紗等項則亦較遜於前年惟僅有土油一物則較前歲為暢銷計土油每箱所抽之稅有英金二司令之譜惟此項釐金已歸某粵商承辦則該承餉人所獲盈亦殊非少也火柴一項亦較前旺旺於前但運至者以日本所製為多由歐洲載往者不過僅之一而已但此項之稅亦為商人承辦也又查該處出口之人較諸前年頗盛計往實得力及暹羅等處者共一萬三千四百一十名而入口之眾則共八千四百零六名至於各客往叻之船資則每名計銀五元至五元半之譜而赴暹船費則較往叻為昂查諸華人之船所載出洋之客出口其收費如此其廉者蓋其意不在招客求利實則惟賴歸途裝載私土以期厚利耳該領事所報之略如此爰譯登之

押羈待控 ○昨報粵人梅福亮被獲一事此緣爪亞差役亞里亞士被匪放鎗擊傷國家疑係福亮所為故特將其拘獲也惟該差現在醫院調治緣傷重情神未符尙屬昏迷雖獲梅仍未帶至院中與該差辨認否係當日行兇之人故現將梅暫禁暗牌差館中不許為之保出須俟其善稍愈然後帶梅至院至其辨認是否係屬此案兇徒再行區處云

鼠牙雀角 ○凌順順與卜阿為俱海南人向相友善其相約南遊者蓋已九易裝為吳斌哨後食力傭工克儉克勤至今頗有所積於前月間凌與卜擬欲合志經營謀利乃各出資本二百元赴於甘公毛燕稅有一室為雜貨沽酒生理惟該室已稅尙須修葺以故猝與十木極力聲譽詎於十八夜凌與卜均在該室就寢時已夜深俱入黑甜深處不料有一竊徒竄入內竟將凌與卜之衣箱均被破偷作盜藥藥白鐵書樓 空而凌與卜猶未知也迨至翌早各起察視始知為盜警所莫徒呼荷荷惟妙手空空艱於貿易而建店之舉遂作罷論焉然則該盜亦狠矣哉

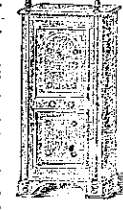
海差密巡 ○近來本坡盜風日盛一日實為閩閩之所憂故雖捕務森嚴而於秦甘鼠伎多者能為緝獲重置刑章然而盜竊之得瀾湯網事外逍遙亦復不鮮推其故此緣陸地之捕務嚴而於巡海之差未嘗不稍為疎忽以致盜賊施其伎倆擄劫渡江鮮有能為之掩執者是以盜風猶不能稍戢或亦然也故自下本坡國家嚴飭巡海差役務須分駕小舟梭巡海面此往彼來不容或斷倘遇有他舟舟載之物其舟中人有形跡可疑者務須嚴加搜查以靖盜踪然則捕務森嚴潛消鼠雀而閩閩之清夢或可從此而稍安也夫

出賣三品



啟者本行督辦歐洲馳名三品洋酒來叻發售其酒係白頭款式舊有年沽飲諸君莫不稱其香爽奈近有無恥之徒假冒本庄三品酒款式以圖魚目混珠情殊可恨嗣後諸君買本行白頭三品酒者請細認本號招牌之內有小紙包頭計字號為憑庶幾無誤也公司者始無往若此字樣即屬假冒請為細認特此佈聞 大英一千八百八十五年十二月十九號 明嗎也公司謹啟

鐵櫥



嘗思營生之道所最要者則惟儲蓄其次則惟銀兩然必須有以存藏始無意外此本行鐵櫥所以為 諸翁之所共賞也啟者本行所賣之鐵櫥久已馳名於東方一帶而於叻坡則聲名尤著至本行沽賣此等鐵櫥已有三十年之久其製法為堅固保能避火且其匙鑰甚妙斷非盜賊等所能開計其全身均用鐵製無雜成並以木料且諸櫥自前至今均為一式堅固而無有優劣之分至於各櫥大小不一而價值則約一百元至四百元凡用之者可保其不礙焚燒即遇出火災亦無所損本行之鐵櫥實為叻坡諸華商所喜購而本行每年所沽亦殊不鮮茲特為之錄佈倘 諸君有惠顧者祈即玉臨選購為盼 大英一千八百八十九年十一月廿八號 大清光緒十五年十一月初六日 明嗎也洋行謹啟

烏密酒發售



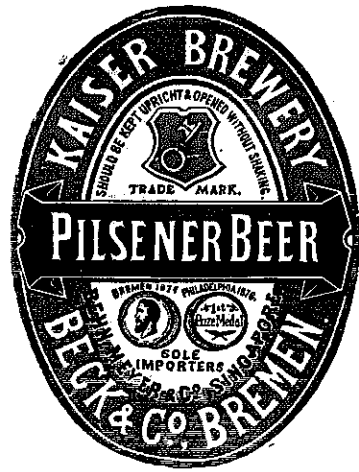
啟者本行向由英國督辦各種美酒來叻發售久已遐邇馳名茲復由英新辦到頭爾士斗雲字號之狗頭標烏密酒到叻應沽此酒香爽異常不惟飲之可口且能保養精神調和血氣常飲令人不生疾病誠酒中上品也 諸君光顧應細看以上所列之狗頭標庶不致誤且價甚相宜倘 諸君有欲酷飲者請至本行取用可也此佈 大英一千八百八十八年八月十五號 明嗎也洋行啟

法國頂上蜂窠標萬池酒出售



啟者茲本公司親由法國督辦頂上好萬池酒來叻發售其酒清香濃郁醇厚異常飲之誠可令人長血氣壯筋骨悅顏色妙美無窮今市上所有萬池酒無有能出其右者誠佐饌中妙品也至此酒惟本公司一家沽出餘無別家出售 諸君光顧請細認蜂窠標頭為記並細辨香味方不致誤價甚相宜倘有躉份之躉者祈早至 惠臨沽買是幸 大英一千八百八十八年六月二十號 大清光緒十四年五月十一日 明嗎也公司謹啟

蜜酒出賣

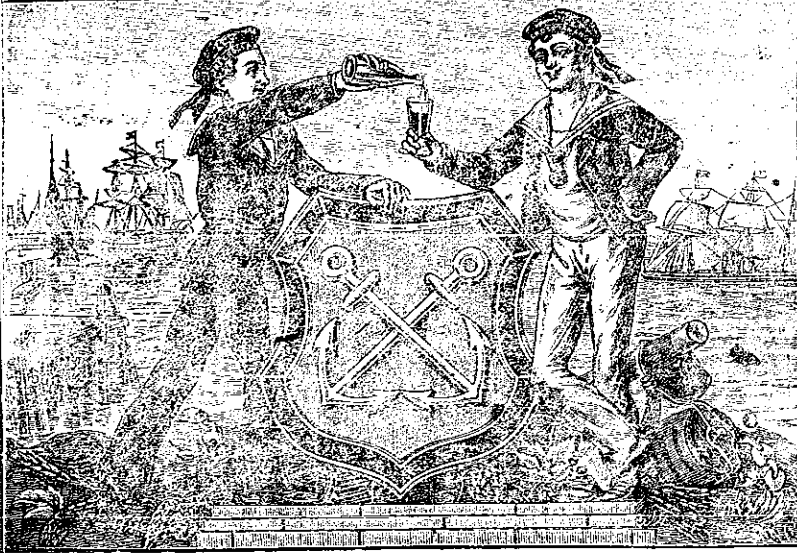


啟者本行由歐洲辦到上等密酒來叻發售其酒甚佳茲將標頭印出 諸君光顧祈為細認免致有誤倘有無恥之徒假冒本行鎖匙標者本行定必嚴為控究再此酒不能販往 加勝吧 三管 泗里末 望加錫 檳榔嶼 巨港等處其他各埠均能運往並此佈聞 大英一千八百八十六年十一月十八號 天 明嗎也洋行謹啟



西國頂上密酒發售

Culmbacher Bock-Bier



啟者茲本行親由歐洲督辦頂上正裝密酒來叻發售其酒香美異常且蒸製最為得法功能清涼解毒暑除煩於南洋尤屬相宜常飲之可令人不沾暑濕癘疫等症幸特取來發售價甚相宜諸君欲購買者請認以上所印此酒標頭慎為告擇以免為魚珠之混是所切盼特聞此佈
大清光緒十四年九月廿七日
大英一千八百八十八年十月三十一號
美憐營洋行啟

啟者茲有便厝一間在老爺宮前門牌一十五號即協恒隆現住之厝諸君欲稅請至本號面議此佈
大清光緒十五年十二月初二日
豐興號謹啟

女醫問世 ○啟者氏向在美習醫有年前到叻中欲行於世現定以每日十一點鐘起至十二點鐘止在中華藥房內以應諸君之聘倘有賜教者祈如期惠臨為盼
大英正月十一號西國女醫威勞付謹啟

時欵鐘表出售 ○啟者本店開設在國家信局對門即永安公司之隣專在歐洲督辦各式時欵鐘表來叻發售計有銀表一器最著名員每枚價銀二十五元并有大小各式金表甚多且屬富行出色者更有無須表匙自能上鍊之儀表每枚價銀五十元其表甚為堅固至於時鐘則各體俱備無論掛鐘座鐘及石質之鐘皆備其鐘皆異常表麗以備諸君之擇如金表金匙相盒金表鍊金戒指等各物甚多不能備錄而本店并能代 諸君修理鐘表以及風雨針等件甚為精細且能磨皮無訛 諸君惠顧請移玉 光臨為盼
大英一千八百八十八年四月十七號
廣中鐘表店謹啟

新到頂上呂宋烟及各式烟等發售 ○啟者茲本號常有新到頂上呂宋烟發售其烟乃本號親在小呂宋採辦上料精工監製至本坡發售其烟之名號如 刺因修刺 刺千士丹西亞 刺巴刺 下路高美打民路馬里因知等名烟無不俱備又荷蘭及魯刺馬即仲光等烟亦常有便沽其荷蘭烟乃向荷京之關亞卓等家購至而魯刺馬即仲光之標則向仲光曼多尼等諸名家購辦來而本號并售紙捲之烟乃將西國之頂上名煙捲就如威馬愧刺勞士 刺因修刺 峇兒那勿刺乙 瑞乙加波路等 各名煙均無不有此乃向美國魯兒那地方亞蘭仁打號所選購其香清越其味醇厚令人吸之心曠神怡迥非他家所及其土耳其之紙烟乃向土京毛刺池公司採辦而本號并有督辦頂上之棉不勞參及馳名之直里加士打即三金塔之美國烟絲發售以備 諸翁自行捲用並常有呂宋烟袋及各烟盒呂宋烟嘴等發售而烟嘴之款式甚多可備 諸客選擇前自辦各式烟如 咸峇 高士模寶來乙 然 馬路居士 埃奧奧等款式甚多不能備錄 諸尊惠顧無不格外從廉以冀廣為銷流倘 諸紳商有欲賜顧者請至十庫井園邊第八號門牌吉靈拍賣館之隣細認門前大玻璃窗上書金色西字招牌庶不至誤特此佈聞
大英一千八百八十九年十一月廿六號
打峇基里亞幼尼巴西烟店謹白

再為佈告 ○啟者本號以上所出之告白有烟名曰刺因脩刺者烟此乃天下馳名久為眾士商所共悉其煙葉裝者乃特聘編鑿之最上名工所製其卑立巴因裝者乃為前者小呂宋國家督造呂宋烟之工頭督製其烟葉乃精選本號自種之刺伊沙未刺里加牙兒安及巫越打亞容柔園中所產之頂上烟葉所製此烟於前者歐洲洲設賽烟會之際曾經往賽已得有金寶星二顆因當時會中天下各國所製之烟無有能出其右者於此可見本號之呂宋烟久已馳名於天下而 諸士商所樂為之買者也是以本號另行分枝一間在新嘉坡土庫花園邊第八號門牌吉靈拍賣館之隣以便諸紳商等時加惠顧以應所需倘蒙 諸翁賜顧尚懇移 玉前來以憑採辦本號於西國各烟無不備有且其價格格外從廉尚舉重不勝厚幸特此再佈
英一千八百八十九年十一月廿六號
打峇基里亞幼尼巴西烟店謹白

總差告假 ○昨總差馬君欲在功完第一事... 日取得以優游時日而將俟堂俟著之舉焉... 寬無不白 ○同安縣令王銘卿明府自去歲蒞任以來已逾一載... 莫不為同民之幸不料民風頑倒志有難磨...

恭送聖蹟 ○臺北府西門外向有韓字文社... 月二十日又展送灰之期先由紳董議資訂期... 津西鄉有老叟某甲者自幼十無聞後即以...

飛離亦無大生廣生之望利之害人豈淺鮮哉... 津西鄉有老叟某甲者自幼十無聞後即以... 四隅之地集鷄卵千數枚終日捕弄令人之血脈...

專責成輕營務處則具補委員銜名稟請王大臣... 照照藍旗護軍統領恩為否覆事准值年旗來文... 頂戴護軍參領榮先護軍參領齡山二月堪以...

道送院譯蒙德黃備羊酒擬派執事人員外... 禮演親蠶 ○古者農桑並重故天子親耕后妃親蠶... 一切儀注必須先期演辦以便臨時肅雍將事...

程○一 三海各處門座外圍門外擬由總管內... 員 南海擬由 西苑門出入 北海擬由 陟山門出入... 先由理藩院具奏屆期由各該 門豫行呈報...

擬由 蠶壇門出入 禮版到時擬由 桑園門出入... 王公粘香日期擬由該路人員伺候帶進由附近門座... 遣派王公或改為總管太監之處伏候 皇上欽定...

於下院居住每日早晚輿擬在下院唵誦如遇特奉... 上壇輿經日期擬由該路人員點名帶進由 西苑門琉璃門出入 此稿未完

上壇輿經日期擬由該路人員點名帶進由 西苑門琉璃門出入 此稿未完

上壇輿經日期擬由該路人員點名帶進由 西苑門琉璃門出入 此稿未完

上壇輿經日期擬由該路人員點名帶進由 西苑門琉璃門出入 此稿未完

上壇輿經日期擬由該路人員點名帶進由 西苑門琉璃門出入 此稿未完

上壇輿經日期擬由該路人員點名帶進由 西苑門琉璃門出入 此稿未完

上壇輿經日期擬由該路人員點名帶進由 西苑門琉璃門出入 此稿未完

上壇輿經日期擬由該路人員點名帶進由 西苑門琉璃門出入 此稿未完

上壇輿經日期擬由該路人員點名帶進由 西苑門琉璃門出入 此稿未完

京報選錄

○太子少保頭品頂戴山東巡撫臣張曜跪奏為疏方印信被劫一月限內起獲前協獲正盜一名懇懇 天恩開復原

奏知縣飭弁處分仍交部照例議處恭摺仰祈 聖鑒事竊照長山縣知縣程仁均前因到任後捕獲竊賊以致匪盜銜恨於光緒十三年十一

月初二日夜值會哨公出城內署內印信被劫其情節不無可原究未能先事豫防臣臣程仁均道長山千總歐陽部據實奏於十三年十

二月初六日奉 硃批程仁均著革職留任歐陽部著去職勒限嚴緝盜務務餘依議欽此欽遵轉行勒限緝去後據程仁均稟

稱於失事後會督無辜職分派兵會緝獲盜匪於十一月廿九日探明該匪盜等處所經臣臣程仁均督同該縣知縣程仁均督同該縣知縣

追捕無獲當經印信起獲送縣由司詳來經臣臣等查該縣知縣程仁均等派員查明印信是否行用必須獲犯訊明方能照例核辦該縣知縣

犯仍行司將程仁均撤任留緝委員接署嗣於十五年二月間程仁均等派出家丁協同長山縣直隸州州兵役緝獲盜犯張皮慶解縣直隸天

津道胡燏棻查明張皮慶於光緒十三年十一月初二日夜隨從逃盜于雲那王光生夥同孫中等共十六人刻長山縣印信嗣後因追擊緊

急將印信擲棄逃遁並未行用此外尚有謀賊歐陽部等將印信等物原案處分照例核辦前來臣臣查該員程仁均前在長山縣任內頗

能整頓捕務屢獲匪盜無不從嚴懲辦並獲隣境甯川縣斬泉盜犯胡慎齋等一案內首夥三名以致匪盜銜恨值該縣會哨公出期內劫去印

信希圖報復其情有可原既於一月限內會同汛弁歐陽部起獲印信並獲盜訊明並無行用尚知愧奮且事在光緒十五年三月十六日

恩詔以前革留處分俱准開復惟遺失印信雖於一月限內起獲仍例有分相應懇懇 天恩俯准將長山縣知縣程仁均原案革職留任長山

鳳千總歐陽部原案摘去頂戴各處分均予開復仍 勅部照例議處以示懲儆再程仁均前首先擊獲賊匪斬泉首夥盜犯胡慎齋等三名應

得與參解吏部詳請以開取引 見惟該員既有此案處分核與開取引 見之例不符應由部改為加級職抵合併陳明除仍飭嚴緝逃盜王雲

卿王光生等務獲究報外理合恭摺具奏伏乞 皇上聖鑒訓示謹 奏奉 硃批著照所請吏部知道欽此 ○倪文蔚片 再初任人員保歸

候補班補用例應試看一年詳加甄別惟程連老成穩練辦事詳明堪以原簡分別繁簡缺出照例補用除册咨部外理合附片陳明伏乞 聖鑒

摺批吏部知道欽此 ○楊昌濬片 再四川川省道明堪以原簡分別繁簡缺出照例補用除册咨部外理合附片陳明伏乞 聖鑒

摺批吏部知道欽此 ○楊昌濬片 再四川川省道明堪以原簡分別繁簡缺出照例補用除册咨部外理合附片陳明伏乞 聖鑒

摺批吏部知道欽此 ○楊昌濬片 再四川川省道明堪以原簡分別繁簡缺出照例補用除册咨部外理合附片陳明伏乞 聖鑒

摺批吏部知道欽此 ○楊昌濬片 再四川川省道明堪以原簡分別繁簡缺出照例補用除册咨部外理合附片陳明伏乞 聖鑒

摺批吏部知道欽此 ○楊昌濬片 再四川川省道明堪以原簡分別繁簡缺出照例補用除册咨部外理合附片陳明伏乞 聖鑒

摺批吏部知道欽此 ○楊昌濬片 再四川川省道明堪以原簡分別繁簡缺出照例補用除册咨部外理合附片陳明伏乞 聖鑒

摺批吏部知道欽此 ○楊昌濬片 再四川川省道明堪以原簡分別繁簡缺出照例補用除册咨部外理合附片陳明伏乞 聖鑒

摺批吏部知道欽此 ○楊昌濬片 再四川川省道明堪以原簡分別繁簡缺出照例補用除册咨部外理合附片陳明伏乞 聖鑒

渣甸正興輪船 ○敬啟者茲有巴密輪船一隻名曰威威於數天後由祖家啟行至日必能抵叻上落貨訖欲往 香港 汕頭 廈門 淡

水 臺灣府 福州 上海等處 貴商如欲配載及搭客者請至本行相酌此佈 大英一千八百九十年六月二號 大清光緒十六年四月十五日 威廉施實略洋行告白

北慕娘憲示 ○北慕娘輔政使司慕 為招商承充賭碼事照得現奉 督憲札開仙那港所轄各地方之賭碼將次屆期茲欲招人

承充奉 此特諭商民人等一體知悉承充此碼以六個月為期至一千八百九十年十二月三十一號止凡投票者該票外務須寫明機密票

紙方能合式所有投票須於西本年六月十五號以前送交仙那港本司署內以憑選擇如在叻地有欲知該碼之規及其一切詳細情形可向

然申洋行面詢便得各宜踴躍慎毋觀望特示 大英一千八百九十年五月十六號 大清光緒十六年歲次庚寅三月廿八日 示

兩江爵督憲曾 印信實收據摺查 監封衙領支等 項隨摺隨以便 捐生項存實收摺 多志切願揚者一 舉兩端速 屈商 議此摺 助舉館 對門邱萬興號內 便詢此佈 登 核發分局啟

蘇浙振捐



狗標密酒出售 啟者本行向 波打公司所製狗標白密酒早已遐邇馳名而東方一帶 諸仕商好飲之深蒙獎 此酒該公司所製狗標密 酒其入樽之法最為妥善蓋其釀造之法最難必須能 善其法且其其氣味醇香芳烈連連均有可該公司 深明此酒故其釀造之酒較於別家所製者為佳蓋其酒 氣味醇香其功可以消暑解煩飲之能令人心爽神怡 且其酒之度係以暑暑為多此酒乃歐洲瑞士公司所 製均用上料與別家不同 諸 有欲購者請細認勞 未波打公司標為記庶不致誤特此佈 聞 大英一千八百九十年五月十七號 大清光緒十六年三月十九日

BASS & CO'S LIGHT PALE ALE. ORIENTAL ALE. SPECIALLY BREWED FOR HOT CLIMATES. AND BOTTLED BY ROBERT PORTER & CO., LONDON.

牙直里洋行告白

代收家業 ○啟者茲因原告已故楊天泉掛沙人黃色梅控告已故楊源財掛沙人王温娘之案經泉憲於一千八百九十年三月八號委派拍賣人軒尼晏都尼奧吉靈為代收數項人將所有楊天泉之家業及被入所欠之項等概為收討倘諸人等曾有收到已故楊天泉之產業及器物等可即交該代收數項人軒尼晏都尼奧吉靈之手其有欠到楊天泉之項者亦須即為交還該代收數項人之手以歸清楚特此佈聞
大英一千八百九十年四月二十九號
大清光緒十六年三月十一日
原告狀師直汝尼卑亞謹啟

薯山出投 ○啟者本公司薯山生意原係梁順風記等前年合夥同創在吉嶺地名三枝抽計大有三千一百廿五希葛土地肥沃我與合宜自英一千八百八十七年亦不里十四號起計限九十九年每年繳納國家地稅銀六百元其中建有洋樓一座及鉛瓦亞答之屋多間前有四匹馬力新火車全具乃歐洲著名工程師所製用以洗粉免藉人工工捷費省利便異常山內并有大小水井三口磚造之粉池五個并一明家私什物牛馬車等概備全備德堪敷用茲因股夥不合志圖別業願將薯山全盤發賣倘 諸商翁有意承買此山經營生理而欲知其詳細者在時可向山仰號詢問在甲可向梁順風記詢問便悉幸毋望所早惠臨是所切禱特此佈聞
光緒十六年四月初二日 西一千八百九十年五月廿號 梁順風記 曾德美記 王琛英記 林文德記 陳金泰記全啟

美國紐約上等雪文發售 ○啟者茲本行有新到美國紐約地方所出之雪文一種堅實異常用以洗滌漆器等物甚為潔淨計所有漆器漆布樓枋桌椅等若經此雪文洗滌儼與新者無殊至於盤碗鼎鑊等物若有油污洗之立淨他如白鐵器物洗之亦無異於新者所有面盆浴桶及竈頭一切油膩所污之物一經洗滌無不鮮明異常但口說無憑用過方知其妙也 諸君賜顧宜細為辨認勿致有魚珠之混至於本店所沽者乃美國紐約意奴模填公司所製較於別家尤勝故能馳名遠近也 諸君惠顧祈早 玉臨不勝厚幸
大英一千八百九十年二月十號 大清光緒十六年正月廿一日 丕殺呼容洋行謹啟

售出酒密白



啟者本行親在歐洲督辦龜麥之白蜜酒及卑施草之白蜜酒來叻發售其龜麥之酒係作飛燕標 卑施草之酒係作熊標其酒香異異常可以止渴潤腸且縱多飲亦不至有醉人之患在叻嶼甲各地以及蘇門答臘暹羅安南等處 諸君均喜飲之而叻地各酒店更多購用本行之酒可見酒質之美故能廣擅銷場



而本行并有希打馬號之威實枝酒及蘇禮勿蘭號之狗標加歷力酒均係西方佳釀且價廉味高與市釀大相逕庭而本行復製有紙烟及歐洲各式烟發售更有鐵廚製造甚精前無雜以木料而其鎖鑰非盜賊所能開本行之沽賣此廚已有五十年之久素蒙諸君樂為購用并有製造水塊之小機器出售四點鐘內可製頂上水塊七磅精美異常 諸君有欲賜顧者請移玉惠臨選購為盼特此佈聞
大英一千八百八十九年十二月二號 葛士兄弟洋行告白

RIGAND'S KANAGA WATER.

列願干那芽花露水 ○此水係以干那芽花所製其花出自日本國中香冠凡卉乃列願君在日本探辦載回法京製成此水以故其香甚之而其用亦甚善如皮膚有皴裂等病抹此香水固能愈痊亦可解蚊口之毒若以此香水和水盥洗面能令人肌膚嫩滑顏色光潤且疥癬不生本藥房製成此種花露水銷流已久遐邇傳揚不料近有德商仿照本藥房所造此水以圖射利其氣味遠遜過隔霄壤 諸君有購買此水者請看以下所列第一款之西字標頭本藥房所用製載此水之樽係有浮凸字樣如下所列第二款之西字註明列願公司字樣如樽各均有知書號據始為真貨否則係為混冒向祈慎購至於各式人等有假冒本藥房花露水或由外處運來或在本坡發售一經本藥房查出定必嚴行控究至本藥房之花露水係託新嘉坡藥房麥加君代售並未設別處併此聲明此

KANAGA DEPOSE
4430.

MORRHUOL.

模好呂解毒保元藥丸 ○此丸治虛損吐血花柳傳毒咳嗽哮喘目痛重舌等症其效如神且不惟解毒並且能調和營衛葆養精神現在法英美各國醫士所用花柳取毒之藥均用此丸無不藥到病除立見奇效若服此丸須仿照飲魚肝油之法要緩緩吞下必於用飽時吞服一二粒切勿急吞以背服法此丸係以樽裝每樽計一百粒現託新嘉坡藥房麥加君代售此佈
大英十一月八號

SANTAL MIDY,

DR. MIDY'S SANDAL OIL CAPSULES.

檀香油藥粒 ○此藥係製成油質以薄皮一重裹作粒形以便易吞而其藥力能治花柳淫毒白濁白帶癢閉一切等症如症雖痛癢服之立止而服藥後約歷二三日即見功效但所患過重者須每日吞食六次每次吞食二粒至痊愈後宜再吞食十日庶得消除後患永絕根株如食此藥時宜戒色怒氣急怒勞動等事幸勿自誤致礙藥力之不神也現此藥託文新嘉坡藥房麥加君代售此佈

FRUIT JULIEN.

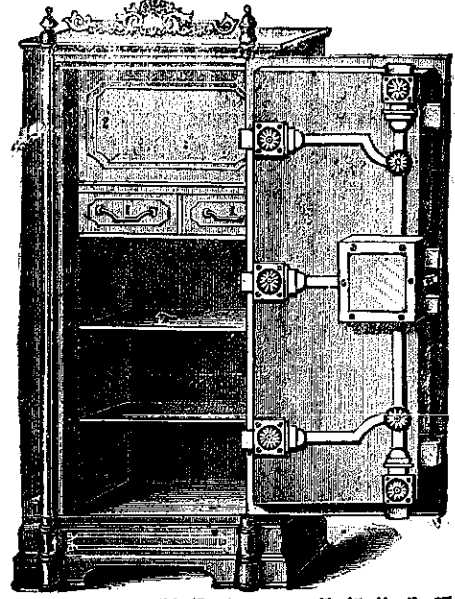
浮律如生果藥糖 ○此藥糖係採鮮果之汁加以藥料和製成塊略如糖粒氣味甘佳而其功效較於瀉油為日無論男女老幼均能飲食且其味有如菓最為適口尤為小兒所愛其藥力均可治肚汁太多里舌頭痛鬱結大便不通斑疹血熱血毒以及皮膚癢等症飲之亦可涼血行滯且能令臟腑淨痼疾立除但飲之法宜於臨睡時吞飲一二粒至翌早飲茶一杯須臾即覺大便通利身能爽快此藥現託新嘉坡藥房麥加君代售此佈

紅頭冠仔標萬蘭池酒出售

藥酒奇功

近來之沽賣藥酒者多矣然就余之所見則最妙者尤莫如壽春園之鹿骨膠藥酒姑無論其酒味之醇酒質之厚且其所用之方藥實為神妙以精迥非尋常所能望其肩背且其功能補先後二天之不足無論一切內外諸症飲之均效功難盡述余親試之有驗不忘其德爰為列報以彰明此酒之佳現此酒在叻玻璃後第十五號門牌長源號發售且取價甚廉每樽沽銀二角半每逢朔望則每樽沽銀二角諸君沽飲便知余說之非虛也
光緒十六年閏二月十三日
南京世醫徐海瑞識

鐵櫥出售



啟者本行所售之鐵櫥在本坡馳名已久素蒙諸君購用無不盛稱其妙計此櫥之大小共有五等而價最少亦在九十五元以上而此鐵櫥乃歐洲著名工師所製極為美善本坡所有西人營智人以及作椒密生理諸華商多向本行購買以為貯銀之用因本行所沽者均用上等物料製造而成不惟能壯觀瞻且異常堅固無論火燒盜劫均保無虞貨美價廉莫此為甚倘諸君有欲購此櫥以收藏重寶可至本行選閱是幸特此聞佈
大英一千八百九十年正月四號
不殺呼春公司即前加珍目丕殺司謹啟

啟者本公司所製之紅頭冠仔標萬蘭池酒馳名已久乃在歐洲名家所製自一千八百一十九年相傳至今已閱七十年之久而其酒收存有數十年方肯出而沽賣故其熱氣概已全消所以諸君沾飲者均深譽譽在歐洲一帶各國之人無不喜飲此酒因其氣味清香遠勝於他酒故也是以本行特辦此酒來叻發售自此酒到叻而後凡沾飲者無不盛稱其美且此酒與本坡天氣最為屬合宜諸翁賜顧祈細心辨認紅頭庄及以上所列各標頭并有來士古乙



拿模只公司等西字為憑庶免為珠目之混是所切禱
大英一千八百八十九年 拾二月三號
不殺呼春即前加珍洋行謹啟 天

正金鐘標萬蘭池酒出售



啟者本公司所督辦正金花鐘標萬蘭池酒久已馳名叻地華藉諸君子均喜用之現已議定與本坡酒公司包辦以應零沽凡諸翁有欲零購者請至酒公司沽買便得如買成起以便配往外處者仍可至本行沽買至此酒製造之法精妙異常酒味甚清以之蒸釀者皆為上等之料保無偽充之弊此酒若在本坡沽飲甚為合宜且價亦甚廉諸翁沽用須為留心辨認以防魚目之混因

如以上所黏各標頭無本行不殺呼春華字者即為假貨幸勿為之誤買本行有厚望焉
大英一千八百八十九年十二月三號
不殺呼春即前加珍洋行謹啟 天

新嘉坡五坡嘉新
專辦祖家頂上美酒
呼春公司
認明此標