

大清光緒十六年

本館新聞除禮拜外日出一
紙諸君賜閱本報者無論
本埠外埠均可致本館取
閱如外埠賜閱加寄費可
也除日報照常刊送外復不
惜工本從英國採辦釘書裁
紙各機器以待與各官商
刊印書籍單件並有英國各
體活字及各式花邊等延有
西人排印工藝其精所有中
西文字均能刊印並有石版
印字大小機器均用精工刊

第 二 千 五 百 五 十 九 號

報 叻

(號一廿第牌門口虱巴舊在設開館本)

印工絕倫前延有文士書
寫各體文字現由上海購到
各種書籍出售其書目另行
刊佈所有各項價甚相宜再
本館所登來札原擇其有關
世道人心者附登否亦須無
礙於人而後始錄其有謬屬
成文以及支離費解者概不
登報嗣後諸翁來札尚祈
自諒更須寫真爵里而後敢
將原稿收回也 本館謹白

庚寅四月十八日

凡刊印告白第一日每一字一仙第二日以下每字半仙 大英一千八百九十六年五月號禮拜四 每張售錢五仙 每月一元 每日每張售錢五仙

新到各種奇書發售 ○啟者本館近由上海姑蘇等處採買各種奇異新書及地輿圖誌等家
叻發售其書或銅板木板鉛板石板均無不有且字畫詩書等項尤繁多有功地未嘗見者其有益於世
道人心者實非鮮淺有非徒快耳目者比茲特以廉價出沽諒亦 諸君子所欲先睹為快者也所有各書
目經已另列單張附呈 鈞覽閱者 謹啟
本館告白

論本坡盜風

近來叻地盜風之熾本報已迭次言之幾有書不勝書之概矣竊嘗與友論及叻地所以多盜之故友曰叻
地盜源所自約有兩端一曰本境之盜一曰外來之盜何謂本境之盜夫本坡為南洋通商都會之區五方
雜處無論他族即華人之旅斯土者不下數十萬人然比中享鉅富者能有幾何不過寥寥可以屈指為之
計及者外此則經營生理以及雇工自給可以不虞凍餒者雖不乏人然彼食貧居賤者流藉其力以謀升
斗者則滔滔皆是貧人多而富人少固自有必然之勢是亦無怪其內之貧民既多則為之父母者宜
有以安之懷之使其優游於堯天禹甸之中各遂其生始不失王者愛民之意乃近來政令日見紛更他勿
具言即如稅餉一端則日有見其增漲無論水稅地稅門稅等均覺大昂於昔更如手車等之牌費亦覺加
昂且欲牽手車而領取牌照者亦有甚難非隨意可以為之請領者然則小民生計遂致艱難加以稅項之
繁則其所入每每不敷所出坐是而至於窮困窮而思盜則不至於為盜也其可得乎此所謂本境之盜也
何謂外來之盜夫近來輪艦之利大行凡屬通商之區皆有輪船來往且其價亦日廉一日是以人之出洋
者較前大為利便不如今昔日之多艱由是出洋之人遂多而盜匪亦因之漸集蓋彼匪徒在華既多積惡
為有司所追捕內地實難容納於是遂以南洋為通逃之藪且輪船載貨亦非昂貴則欲逃匪徒者又何難
作一葦之航叻地又為南洋都會之區所有南來之船均先到此地方既庶船費亦廉則彼匪徒安得而不
趨之既到叻中則亦惟有仍操其盜術耳是以近來南洋一帶無論船中無論陸地而盜賊之熾實有令人
防不勝防者殆是故耳此所謂外來之盜也友言如此可謂能探其源矣雖然其源不在此也蓋如所謂本
境之盜則何處無之豈獨叻地為然至謂外來之盜因於輪船之費廉不知船費之廉有非始於今日也十
年以前業經如何前時之盜則覺其鮮而近來之盜則有甚多乎爰為細思本坡盜賊之源則實有故存
焉查前數年叻地有所謂山頂公司者皆彼頑童輩為之私設與其會者則惟以盜竊為事即兒童輩亦且
有然每日結隊而出四行窺察遂有可竊之處則竊之倘或不能下手則歸而問計其稍長而有機警者即
為之指授教彼為之是以兒童行竊之事前數年間實覺觸目皆然查此會大抵始於癸未甲申之時而盛
於乙酉丙戌之歲以至今日業逾七八年之久屈指諸童亦均長大然則叻中盜賊安得而不繁哉夫彼所
謂山頂公司之童均以盜竊作為生業幼小習憤遂成自然迨其長大之時即不能作謀生之計惟有仍率
其故常之業以盜竊終其身而已試觀前數年自有山頂公司之設則孩童之作竊者無日無之今則盜賊
甚繁而童稚中人轉為鮮聞伴竊者由是觀之可見今日之盜賊即前年山頂公司之頑童今既長成乃遂
至於為盜已故前數年山頂公司之黨熾盛之際而識者遂深以為憂非憂其目前也目前之患不過風竊
狗偷未足以為大害但恐養成此惡劣之性他日長成之後而地方取類即將由此而多噫嘻曾幾何時其
言果中矣然則近來叻中之多盜謂非由山頂公司之頑童所致也哉可知乎矧近來盜匪猖獗異常即堂
堂公衙亦且敢於入竊如客所謂本境之盜則類皆貧民逼而為此斷不敢如斯之縱恣而外來之盜則是
境未久亦不敢過肆其披猖惟有彼山頂公司之人幼少習憤盜賊所為其在本坡則又甚為熟悉夫如是
則尚何所畏忌而不敢為今叻地所以多盜之由殆亦因之而致耳友聞此語乃嬰然曰子言良確洵不誣
也請將此語列諸報牘以俟地方父母為之設法也可乎愚曰諾

諭旨恭錄

○四月初二日奉 上諭張煦代奏劉錦棠瀝陳祖母病篤懇恩暫行開缺侍養並請
收回加銜成命各摺片覽奏情詞迫切具見惻恤惟新疆為西疆要地劉錦棠辦理一切深合機宜朝廷正
資倚任著再賞假四個月毋庸開缺仍俟伊祖母病體稍愈即行回任以重職守前以行慶賞給賞加該撫
太子太保銜爾庸懋賞出自特恩毋庸開缺欽此

御武迫粵匪躡平蒙 穆宗毅皇帝發命勞賞給一等輕車都尉世職並加太子少保銜朕御極後繼任兵部尚書嗣因患病迭次陳請開缺降旨允准仍派巡閱長江水師十餘年來力疾從公不辭勞怨復因病勢增劇請端送富貴寬子假期並准其回籍養病頌賜人參方真調理就痊長養倚畀茲聞遠逝悼悼殊深彭玉麟曾道贈太子太保銜照尚書例賜恤任內一切處分悉予開復應得恤典該衙門查例具奏加恩予監並於立功省分建立專祠其生平戰功事蹟宜付國史館立傳伊孫候選員外郎彭見紳着以郎中選用彭見紳均着由吏部帶領引見用示篤念舊臣至意欽此

前任兵部尚書彭雪琴大司馬於三月初六日辰時歿於湖南衡州珂里遠近官紳士庶一聞噩耗無不不同聲感歎謹按公以諸生從戎執督會文正公門下以肝膽相托付以道義相切砥其時趨寇縱橫中原鼎沸武漢一帶賊船出沒往來勢甚猖獗文正公謂非創辦水師不足以制賊死命於是購木造船苦心規畫酌損益逾年而水師乃成艘艘橫江旌旗滿目賊之上顧者既有陸軍勦殲於平原復有水師欄截於江面賊艘為之日衰此後水師將材接踵而起而首先助文正公捍禦禦者則公與楊公岳斌也其後公勦殲日隆 朝廷屢以大任相昇而公性耽淡泊屢辭 徵命嗣奉 詔旨巡閱長江水師涉履風濤不辭勞瘁軍艦所至皆屬嚴明部曲長咸商民戴德視師之暇愛冷山水之勝卜築精廬每當春秋佳日携短童棹小艇布衣幅巾徜徉於六橋三竺間幾疑神仙中人喜畫梅老幹疏枝奇氣特出十縷尺幅人知寶貴中法失和辦理粵海防務屹然倚為長城其時敵氛雖惡而粵東無風鶴之警者蓋公之威望足以震懾之也前年抗疏乞休學賢自代 聖主憫公勞苦若允所請是由養痾誦里屏絕世事論者謂公之清福洵非他人所及孰意歸老之計方遂而騎箕之耗遽傳嗚呼哲人云亡典聖安在吾知衞衞痛哭者正不獨舊時部曲也公生平待友以信報國以忠馭下以嚴持身以正大節豐功自有國史紀載此不過述其崖略聊以誌其哀思已

英京電報 ○十五日英京來電云現任英廷已向駐紮美國北洋馬模打海面之英國戰艦隊中調取戰船四艘往緝花倫海面並購有第七十六旗之陸軍及駐紮下里扶益地方之炮軍二隊亦至紐花倫地面英廷此舉乃因前電所言滯人受侮之事而起也

花會案錄 ○潮人王泰向在新巴虱內擺賣雜物為生近緣私收花會為線人報之於案十五日經巡捕西差往捕果搜獲賭具並有洋銀五元乃將王執解案中翌日府尊訊判罰銀二十元無銀監禁一月所獲賭項五元即以充公而照迴戒

輪船擱淺 ○前者施施輪船因已易主故改名曰新及現聞該船於十六日早內海面誤擱於淺至其詳細則尚未得而知也

墜胎案再訊 ○亞蘭商人沙逸莫下未亞路俄付因與人墜胎事被控一案十六日經府尊堂訊據被告狀師所辨甚詳訊畢因判展限至十八日再為審訊云

橫死二則 ○寶鏡岡篤生醫院乃收養貧病之所凡至該院調醫者多係既貧且病不能自存之人故存每有短見自尋如自縊投井等事近已得送出而十五日復有某甲在該院內病榻脚下縱死噫噫噫噫如此亦足傷矣而同日距廿三英里半之寶鏡岡地面亦有華人路斃於斯至其姓字里居則尚未能得而知悉惟觀其衣履甚為褻褻諒亦為貧極之人也離家萬里橫死途中世風何幸而至是耶

茶船過叻 ○近日漢陽茶市業已開盤而本年頭番之茶運往歐洲者以寶雲輪船為第一艘現該船由漢赴英於十四早三點半鐘業經抵叻本擬卸落煤斤趕急啟行西渡嗣因風雨不便載煤候候至黎明之後始為上載故至是日十點鐘之際方能啟行西渡查該船最為快捷此次由吳淞抵叻不過僅歷水程六日零十三點鐘之久而已然則較於戰船郵船等尤為速捷此因茶務緊要故不得不趕程途也又查本年漢口頭春茶市以俄商採辦為多至於英商則向寥寥無幾云又聞該船在叻上煤之際有煤工一名失足跌於水中當時遍尋不獲至十六早其屍身始浮起距前於水之處尚離不遠現在已報官請驗矣

杜漸防微 ○本坡國家前經頒有示諭凡有各國戰船不准兩艘同泊於本坡港內各節均經登報查此令不但叻地為然即高浪等處地方亦一律為之辦理前日有法國巡船一艘道經高浪露已由國家准其入口而翌日復有巡船一艘載兵過此而該處國家即不准其入口須俟俟船啟行後方能放入至其所以防閑如此之嚴且密者蓋恐船既泊岸則諸兵易於猝然登陸勢難遏止故不得不先事預防之計故現在叻海到有法國戰船一艘西班牙戰船三艘以及暹羅國從諸船均泊港外不准入口此亦所以防微杜漸云

行宮警報 ○暹王抵叻情形本報迭經登錄現查十三日三點鐘時王命駕至西醫院中巡視畢再往寶鏡岡閱視篤生醫院深蒙獎譽爰慨題一千元善款與篤生醫院充為經費而翌日係值星期端居有暇因命駕至然里南洋行購買雜物故該行特破格於該禮拜日開張貿易因暹王到為買貨故也迨至下午乃出府答拜列制軍歸途順至淡申律地方觀看自來水頭之處至十五日復往遊郵政局商務公所及香港上海銀行諸處查王於一千八百七十一年為世子時曾到叻地遊觀一次此次由嶼抵叻之際道經甲地會登岸拜謁該處參政司并順幸陳君金鐘介弟陳君德瀛之宅當王至吉打時吉王已預備恭迎甚為誠敬惟該處土俗凡王有所作為即勸其民執役無庸給以資用而暹王此次抵叻觀此情形意良不忍因命撥出款項四千五百元分給諸人俾得資其費用嗣復遊至浮羅加威地方巡閱該處俗列亦如

暹王此次抵叻觀此情形意良不忍因命撥出款項四千五百元分給諸人俾得資其費用嗣復遊至浮羅加威地方巡閱該處俗列亦如

出賣三品

啟者本行督辦歐洲馳名三品洋酒來叻發售其酒係白頭款式發售有年沽飲諸君莫不稱其香爽奈近有無恥之徒假冒本庄三品酒款式以圖魚目混珠情殊可恨嗣後諸君沽買本行白頭三品酒者請細認本號招牌之內有小紙包頭計華字新嘉坡級明碼也公可者始無伴若此字樣即屬假冒請為細認特此佈聞 大英一千八百八十五年十二月十九號 明碼也公司謹啟



買本行白頭三品酒者請細認本號招牌

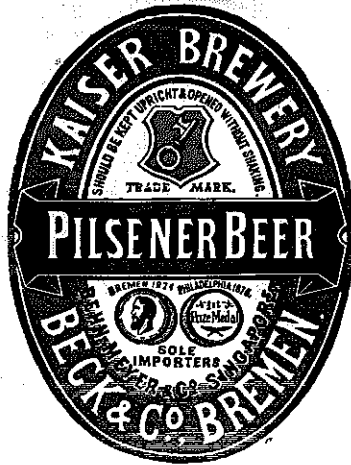
啟者本行向由英國督辦各種美酒來叻發售久已遐邇馳名茲復由英新辦到頭爾士斗雲字號之狗頭標烏密酒到叻應沽此酒香爽異常不惟飲之可口且能保養精神調和血氣常飲令人不生疾病誠酒國中上品也諸君光顧應細看以上所列之狗頭標庶不致誤且價甚相宜倘諸君有欲酷飲者請至本行取用可也此佈 大英一千八百八十八年八月十五號 明碼也洋行啟

烏密酒發售



啟者本行向由英國督辦各種美酒來叻發售久已遐邇馳名茲復由英新辦到頭爾士斗雲字號之狗頭標烏密酒到叻應沽此酒香爽異常不惟飲之可口且能保養精神調和血氣常飲令人不生疾病誠酒國中上品也諸君光顧應細看以上所列之狗頭標庶不致誤且價甚相宜倘諸君有欲酷飲者請至本行取用可也此佈 大英一千八百八十八年八月十五號 明碼也洋行啟

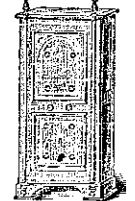
蜜酒出賣



啟者本行由歐洲辦到上等密酒來叻發售其酒甚佳茲將標頭印出諸君光顧祈為細認免致有誤倘有無恥之徒假冒本行鎖匙標者本行定必嚴為控究再此酒不能販往加勝吧 三寶壟 泗里末 望加錫 檳榔嶼 日裡等處其他各埠均能運往並此佈聞 大英一千八百八十六年十一月十八號 明碼也洋行謹啟



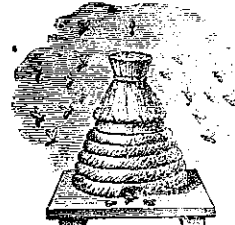
嘗思營生之道所最要者則惟數薄其大則惟銀兩然必須有以善藏始無意外此本行鐵櫥所以為諸翁之所共賞也啟者本行所賣之鐵櫥久已馳名於東方一帶而於叻坡則聲名尤著至本行沽賣此等鐵櫥已有三十年之久其製甚為堅固保能避火且其匙鑰甚妙斷非盜賊等所能開計其櫥全身均用鐵製無雜成並以木料且諸櫥自前至今均為一式堅固前無有優劣之分至於各櫥大小不一而價值則約一百元至四百元凡用之者可保其不礙焚燒即遇出火災亦無所損本行之鐵櫥實為叻坡諸華商所喜購而本行每年所沽亦殊不鮮茲特為之錄佈倘諸君有惠顧者祈即玉臨選購為盼 大英一千八百八十九年十一月十八號 大清光緒十五年十一月初六日 明碼也洋行謹啟



嘗思營生之道所最要者則惟數薄其大則惟銀兩然必須有以善藏始無意外此本行鐵櫥所以為諸翁之所共賞也啟者本行所賣之鐵櫥久已馳名於東方一帶而於叻坡則聲名尤著至本行沽賣此等鐵櫥已有三十年之久其製甚為堅固保能避火且其匙鑰甚妙斷非盜賊等所能開計其櫥全身均用鐵製無雜成並以木料且諸櫥自前至今均為一式堅固前無有優劣之分至於各櫥大小不一而價值則約一百元至四百元凡用之者可保其不礙焚燒即遇出火災亦無所損本行之鐵櫥實為叻坡諸華商所喜購而本行每年所沽亦殊不鮮茲特為之錄佈倘諸君有惠顧者祈即玉臨選購為盼 大英一千八百八十九年十一月十八號 大清光緒十五年十一月初六日 明碼也洋行謹啟



法國頂上蜂標萬蘭池酒出售



啟者本公司親由法國督辦頂上好萬蘭池酒來叻發售其酒清香濃郁醇厚異常飲之誠可令人長血氣壯筋骨悅顏色妙美無窮今市上所有萬蘭池酒無有能出其右者誠佐饌中妙品也至此酒惟本公司一家沽出餘無別家出售諸君光顧請細認蜂窠標頭為記並細辨香味方不致誤價甚相宜倘有劉伶之癖者祈早至惠臨沽買是幸 大英一千八百八十八年六月二十號 大清光緒十四年五月十一日 明碼也公司謹啟

代收家業 ○前者茲因原告已故楊天泉掛沙人黃梅控告已故楊源財掛沙人王温娘之案經泉憲於一千八百九十年三月八號委派拍賣人軒尼晏都尼奧吉靈為代收數項人將所有楊天泉之家業及彼人所欠之項等概為收討倘諸人等曾有收到已故楊天泉之產業及器物等可即交該代收數項人軒尼晏都尼奧吉靈之手其有欠到楊天泉之項者亦須即為交還該代收數項人之手以歸清楚特此佈聞
大英一千八百九十年四月二十九號
大清光緒十六年三月十一日
原告狀師直拔尼卑亞謹啟

工部局核定諸犬註冊章程 ○啟者茲奉本局人員之命現在本局已核定在本局所轄界內各狗註冊章程茲特照開如左
一各狗當於西六月二號即華四月十六日起報註冊籍以資查考 其二本局註冊所已蒙總巡捕官許允當在以下所列之差館註冊 計丹戎巴葛差館 紐不里芝路即新巴風差館 小東陵差館 干籠吉靈即竹脚差館 梧槽差館 其三凡各式人等有畜犬者當於西本年六月二號以後每早七點鐘起至十點鐘止可向上所列之差館註冊以歸簡便 其四每日由正午至下午四點半鐘亦可至大會堂中本局內註冊 其五註冊數須由本局註冊人員或其所委之人親與該犬帶其頸帶而該頸帶於註冊之時該狗主須照本局所定之例自行預備 其六各狗主或畜有小犬而用頸帶及小號數字者可向本理事人請討
大英一千八百九十年五月十六號
大清光緒十六年三月二十八日
工部局司理人釐兒不勝宜禮謹啟

工部局狗稅規例 ○茲特將本局所有狗稅例章開列如左 其一照一千八百八十七年第九條第一 款內所稱一切人等有在本坡工部局界內畜犬者每年須納徵工部局狗稅一元五角比等之稅務須先交一年上期 其二無論何人有狗往為註冊者工部局人員當據其人所納狗稅若干給同收單與其人收執并發憑單與該狗主照內注明其狗狀貌如何并給以銅號牌一面與其該狗主俾與其犬帶 其三諸狗主於註冊之時預備該犬頸帶或為銅製或為皮製并携至註冊之所而注冊之時并須攜同此犬前往如不携往則須將該犬形狀詳細用英字列明交於註冊人員之手亦可 其四各犬須有號數嵌於頸帶之上若無號數擊斃勿論 其五工部局總辦或所委人員奉有總辦之命有權可以隨時入各園內及各地地方查察未註冊之犬而該員有權可將未註冊及無掛號數牌之犬執獲或為擊斃 以上各條特預為通知慎毋自誤
大英一千八百九十年三月二十七號
大清光緒十六年閏二月初七日
工部局總辦人員爾樂

北慕娘憲示 ○北慕娘輔政使司 為招商承充賭碼事照得現奉 督憲札開仙那港所轄各地方之賭碼將次屆期茲欲招人承充奉 此特諭商民人等一體知悉承充此碼以六個月為期至一千八百九十年十二月三十一號止凡投票者該票外務須寫明機密票紙方能合式所有投票須於西本年六月十五號以前送交仙那港本司署內以憑選擇如在叻地有欲知該碼之規及其一切詳細情形可向然申洋行面詢便得各宜踴躍慎毋觀望特示
大英一千八百九十年五月十六號
大清光緒十六年歲次庚寅三月廿八日 示

RIGAND'S KANAGA WATER.
列頭干那芽花露水 ○此水係以干那芽花所製其花出自日本國中香冠凡卉乃列頭君在日本探辦轉回法京製成此水以故其香甚之而其用亦甚善如皮膚有皺裂等病抹此香水固能愈痊尤可解蚊口之毒若以此香水和水盥洗固能令人肌膚嫩滑顏色光潤且瘡癤不生本藥房製成此種花露水銷流已久遐邇傳揚不料近有德商仿照本藥房所造此水以圖射利其香氣味遠遜隔霄壤 諸君有願買此水者請看以下所列第一款之西字標頭本藥房所用製載此水之樽係有浮凸之標如下所列第二款且有西字註明列頭公司字樣如標各均有細書號據始為真貨否則係為混冒尚祈慎購至於各式人等有假冒本藥房花露水或由外處運來或在本坡發售一經本藥房查出定必嚴行控究至本藥房之花露水係託新嘉坡藥房麥加君代售並未與別處併此聲明此

模好呂辟毒葆元藥丸 ○此丸治虛損吐血花柳傳毒咳嗽哮喘目痛重舌等症其效如神且不惟解毒前日能醫和營衛保養精神現用法英美各國醫士所用花柳敗毒之藥皆用此丸無不藥到病除立見春回若服此丸須仿照飲魚肝油之法要緩緩吞下必於用飽時吞飲一二粒切勿誤為急吞以背腹法計九粒樽裝每樽計一百粒現託新嘉坡藥房麥加君代售此佈
大英一千八百九十年五月十六號
大清光緒十六年歲次庚寅三月廿八日 示

DR. MIDY'S SANDAL OIL CAPSULES.
檀香油藥粒 ○此藥係製成油質以薄皮一重裹作粒形以便易吞而其藥力能滲透花柳淫毒自濁白帶瘡癩一切等症如症後約歷二三日即見功效但所患過重者須每日吞食六次每次吞食二粒至痊愈後宜再服十日庶幾消除後患永絕根株惟食此藥時宜戒色慾勿自誤致礙藥力幸勿自誤致礙藥力不神也現託新嘉坡藥房麥加君代售此佈

FRUIT JULIEN.
浮律如士搗藥糖 ○此藥糖係採鮮果之汁加以藥料和製成塊略如糖粒氣味甘佳而其功效較於油為日無論男女老幼均能飲食且其味有如糖菓最為適口尤為小兒所愛其藥力均可治胆汁太多里舌頭痛鬱結大便不通斑疹血熱血毒以及皮膚癢癢等症飲之亦可涼血行滯且能令臟腑潔淨痼疾立除但飲之法宜於臨睡時嚼飲一二粒至翌早飲茶一杯須臾即覺大便通利身臨爽快此藥現託新嘉坡藥房麥加君代售此佈

白蠟蘇丹近耗 ○英京遞來信息言倫敦議院現屆開門聚議之期有議員士知雲申詢於理藩院侍郎謂前者白蠟蘇丹查老刺於一千八百七十一年為英廷往施芝里士海嶼中居住然當時該蘇丹之罪狀據諸供証未甚顯然現該蘇丹謫居已久不知英廷曾有念及欲將其釋回否言畢理藩院侍郎乃起而答曰此事本大臣前已在議院內言之按查老刺之罪在新嘉坡議政局員查訊明確該蘇丹委有應得之咎并無可諉惟前者英廷已允准該蘇丹就近居住實勝越島奈該蘇丹不允故未將其送往耳其言如此爰發譯錄之

節節近聞 ○中國出使英法義比大臣薛叔耘星使前抵英京謁晤相臣西華君各情形業經列報現聞星使已於去月十七日由英屬署辦外務大臣帶領朝謁英皇於行宮並照例呈遞國書蒙英皇歡喜承認為中國駐英公使矣

局外關懷 ○現在英京博物院諸博士會同秉議天下事宜時有名模菴者言中國宜亟於江蘇西境建築火車以防新疆之地倘俄有圖取新疆之意可以即為赴救云云是亦可見其有心於中國矣

汕頭商貨卸覽譯錄 ○茲閱英國駐紮汕頭領事官所報一千八百八十九年汕頭生理大局報章謂是年汕頭生理除出入口銀元及離入口旋復運往他處之貨不計外所有出入口實貨價值有廿二兆一十五萬餘元之多以此較之前年已增有七十七萬餘元之譜又查是年烟土入口亦較前一千八百八十八年略有所增計馬路亞烟土之入口者共有二千八百担舊公烟土計共二千六百四十一箱新公土共一千五百廿三箱紅土九十六担而稅關所抽之稅則約二十一萬兩釐金則至五十六萬餘兩之多惟是年在汕頭販運烟土之商頗無所獲據諸商所稱現在港地嚴禁私載烟土以至汕頭故諸私梟遂不能若前之走漏也至於英國紗一項計西去年在汕入口者共有一萬七千九百四十六担而印度紗入口者共有八萬九千九百二十担合共九萬八千五百六十六担因查汕頭入口之貨以昔餅一項為最大宗是年入口者至有二百三十餘萬担之多惟頭等所至者虧累異常幸其價值漸昂故後到者遂能略有所贏以補前之虧累他若荳之入口者計共七十三萬八千餘担之多亦可見其銷流之廣也自來火柴一項現雖天下盛行惟汕頭一項則火石之入口者亦有二千六百六十七担之多惟此項均銷於鄉間若在通商之區則均用火柴無復取資於火石矣因計日本火柴於是年亦值銀五萬兩之譜其出口之貨則以糖為最巨是年出口之糖約至七十三萬五千七百餘担惟是年所出白糖頗暢較於前年增有七萬四千餘担之多至於是年諸客之由汕出口前往香港者計共一萬六千三百九十四名往實得力者共四萬四千二百五十八名往暹羅者共九千一百七十一名往越南者共三百六十八名往附近各郡縣者共三千三百零一名然是年出外之客回家者計共有五萬三千二百七十七名是則汕頭諸客出入口之大略也所報如此其他各節於商務不甚有關者概未為之譯入焉

積嫌莫化 ○鬥毆之事莫不以會黨為最繁西憲知其然也故嚴嚴出示諭而於樹黨立會不義多行者概為禁絕然則於構禍尋仇之事可從此而頓減矣不料會黨之目雖已撤而會黨之釁猶未銷以故各樹黨援多嫌積怨莫化衅釁頻尋夫固有遇事生風往往釀出彌天之禍者噫天涯作客同是宗邦中人胡乃相率毆凌而相殘至此亦可知化外頑民真有難為其治者聞小坡打石街有生長於叻之閩人與其同籍之客叻者向分兩黨素來積不相能海外爭雄常不稍遜故鬥毆之事時有所聞嗣經西憲禁止會黨以來雖曰稍為斂跡而究之尋仇構衅猶不能歸醇樸而化夷漢可知奸門小民仍有隱分黨與尚存心目之間以故昨晚未融動輒滋生禍端也即如前月間有一閩人陳亞諦者在附近碩我廠之處已被毆毆毆草菅人命何兇如之然而該死者究亦所緣何辜以至於此哉繼查其致毆之由雖不得為之詳悉惟據說者謂該死者與毆者均為會黨中人彼此積嫌深相切齒欲得甘心幸未得逢其隙耳先是該死者有婦某氏常為毆者之妻誘其交博時為死者察知以故憤火中焚登門問罪遂毆毆端以致用武殺身之禍由此而基人言如是確否容有未知惟是案懸未結終有水落石出之時然而人言藉藉此中未必無因也詎為時未幾而該處又有鬥毆之事出焉聞於十六日該處不過為小童嬉戲毆毆之事原屬細故不意藉端而起猝然各集毆徒壘相交擊彼此相持一若不能稍讓自非夙有讐仇胡至於此會黨之累有如斯者實哉有司此所以亟為禁止者職是故耳第於該毆徒交擊之時幸巡差聞警即為往捕以故各毆徒急為避避控如鳥獸散去故是役也無傷人亦無被捕抑亦幸矣雖然禍水一激正不知何時始涸是則有捕務之責者能不認真梭巡以靖地方之患哉

暴病求治 ○粵人劉某久客叻中寧申食力風塵僕僕備極辛勞詎於邇日來適染采薪之憂無多靈積醫費不貲逼得力疾功勞竭頭真腫於十六日劉適率車外出道有靈丹戎巴葛會有一突拉油婦呼其車而與之詎劉驅車未遠其腹猝然病作不能復行該婦察覺因呼巡差昇劉至國家醫院求治所望藥石有靈乃能復有奇效矣

馬車傷人 ○十五夜有穆拉油人某者偕其婦外出擬作夜遊之樂詎道經鐵吊橋時適有一火車及馬車夾道電馳該婦倉皇奔避以故立足不牢致墮於道維時馬車風掃而過該婦遂被輾傷其足不能復行嗣為巡差察至欲追該車緝御不料揚鞭策馬該御已驅車疾逃久矣故差不得已將婦昇赴國家醫院求治云

騙案候緝 ○粵人鍾阿全向在吉隆營生頗有所積於前數日緣有所事特厚腰纏乃由隆附航抵叻寄寓於甘公芒古樓其友陳亞保之家蓋嘆其財之徒也因見鍾囊甚夥遂囑命送乃構一計偽為急需也者故于十六日爰與鍾借銀一百元謂此緩急相需不遇展緩數日儘可珠還合浦鍾弗察如贖貸之詎陳以得費到手遂圖干沒因即驟然遠舉去之惟恐不密以致匿跡深遠久而不退嗣鍾以陳不見宗兆知彼有心行騙登即偵騎四訪則亦不知其下落而鍾逼得赴報於暗牌差館請差緝緝第不知人海茫茫能否獲耳

盜匪捕獲 ○林亞琛與陳亞基均海南人也向在小坡嗎禮街第十六號門牌日本娼樓中充當工役於前月間同盜該樓主人之金計有一千餘元嗣然後為該樓主人赴署控報請差緝緝一案已詳前報嗣該樓主於控報之後業經總巡捕官遍訪各埠差役嚴行查緝故於十七日有麻六甲甲九號列等差拘獲林陳二匪解回叻中并帶有甲甲兩順樓之妓婦一口同逮於案以作是案証人查林陳二匪於盜費得手後即同航前赴麻六甲甲業經處於該埠兩順樓狎妓計有三夕故為巡差察知猝然一網打盡因即遞解回叻以憑發落然恐案無証據故統將該同逮案中以作干証焉現猶未實當俟對簿公庭判明續報

私酒被逮 ○牛車水利興號向為粵人劉阿玲所建沽酒生理於十六夜忽有酒公司巡丁偕同巡差等赴於該店圍而搜察旋獲有私酒半樽而巡丁等以其有違於例也乃將劉拘逮於案現猶未實未知此後作何辦理耳

重懲積犯 ○十二日本報所錄初十夜在馬車街某店瓦上所獲兩犯一案查該兩犯一曰蔡鼎係為積匪前經犯罪監禁多次是夜與其徒某甲以煤塗面至該街鄭姓所設之屠店欲圖行竊既登屋頂為差所見因將蔡執獲送交府案現此案於十七日經府尊訊定以首犯蔡鼎係為積匪因判監禁十四個月期滿開釋之際并須自覓人署立保券二百五十元保其一年之內不再為盜竊之事若無保人則再監禁一年之久而次犯則判監禁一月以重懲

花會繫獄 ○十七日巡理府堂提訊花會案一起被告陳五於前禮拜內在牛車水地方為七百一十八號膠油巡差所獲當經解送府堂審訊至是日始經訊定以罪狀顯然案無遁飾因判將陳監禁六個月然當陳被獲之際有友亦陳姓者因以洋銀五元賄囑該差將陳釋放乃該差以其敢於行賄因將情告知副巡捕官加君即承加君之命將其友人執獲控之於案現在此案猶未經府尊訊定也

榜人被禁 ○有生長於麻六甲之閩人曾來者向在舊巴剎舖茂號充當夥件於十六日承其東命駕有閩籍榜人大船船載檳榔載米石附配某輪船以運至他埠發售者不料數艘榜人半皆穴僻其於所載之米或多盜之時為曾所察覺業經面加斥責嗣諸榜人恐干不便多有私自脫逃以冀身避法網詎有榜人劉亞常與黃亞德者同操一舟亦為曾載米石惟是貪涎共觸竟盜其米甚夥計其於船中各缸概已裝滿嗣為曾察覺故怒彼狠貪然亦恐其他逃姑不責之俟於該米統下輪船鼓棹而返乃於登岸之餘即呼巡差捕之差遂將劉黃二匪統執逮案十七日經太守提訊據罪確即將首犯劉亞常判監禁一月而判次犯黃亞德監禁七日以蔽厥辜

渣甸正期輪船 ○敬啟者茲有巴密輪船一隻名永生於西本月三十號即華本月十二日禮拜五由望加勞啟行至本月二十日必能抵叻上落貨訖往 香港 汕頭 廈門 淡水 臺灣府 福州 上海等處 ○又火船一隻名日連盛於數天後由祖家來叻亦往以上各處 貴商如欲配載及搭客者請至本行相酌此佈 大英一千八百九十年六月二號 威廉遜施實略洋行告白

蘇浙賑捐 ○兩江督憲曾 印信實收報捐責監 封銜翎支等項隨捐隨獎以便相生現存實收無多志切顯揚者一舉兩得速屆面議此望 勸報館對門邱萬興號內便詢此佈 核獎分局啟

上海新到各貨
啟者本號開設上洋多年今寓在火車路駁生棧三層樓上自辦江蘇真宜興紅砂小沖罐紫砂名壺各色烟斗西人洗身紅雲白盆白銅水烟筒細巧人物竹器各色雜貨不一而足蒙賜顧請移玉步面議此佈
光緒十六年三月廿八日 上海曹裕順謹啟



狗標密酒出售
啟者本行向代售勞末波打公司所製狗標白密酒早已遐邇馳名而東方一帶諸仕商多好飲之深蒙獎譽此緣該公司所製狗標密酒其入樽之法殊屬合宜蓋裝載密酒之法最難必須能合其法合其時其氣味始能芳烈運速均有不可該公司深明此法故其所製之酒較於別家所售者為佳蓋此酒雖以酒名然其功可以消暑除煩飲之能令人心爽神怡並無醉後亂性之患故飲之者甚為獲益也查烏白密酒所最銷流之處係以基地為多此酒乃歐洲峇士公司所製均用上料與別家不同 諸君有欲購買者請細認勞末波打公司狗標為記庶不致誤特此佈 聞
光緒十六年三月廿九日牙直里洋行告白

BASS & CO'S LIGHT
TRADE MARK
ORIENTAL ALE.
SPECIALLY BREWED FOR HOT CLIMATES,
AND BOTTLED BY
ROBERT PORTER & CO.,
LONDON.

薯山出投 ○啟者本公司薯山生意原係順風記等前年合夥同創在吉隆地名三枝抽計大有三千一百廿五畝土地肥沃
栽薯合宜自英一千八百八十七年亦不里十四號起計限九十九年每年繳納國家地稅銀六百元其中建有洋樓一座及鉛瓦亞答之屋多
間並有八匹馬力新火車全具乃歐洲著名工程師所製用以洗粉免藉人力工捷費省利便異常山內并有大水井三口磚造之粉池五个并一
切家私什物牛馬車等概皆全備堪堪敷且茲因股夥不合志圖別業願將該薯山全盤發賣倘 諸商翁有意承買此山經營生理而欲知其
詳細者在叻可向山仰號詢問在甲可向梁順風記詢問便悉幸毋觀望所早惠臨是所切禱特此佈聞
光緒十六年四月初二日 西一千八百九十年五月廿號 梁順風記 梁瑞巖記 曾德美記 王琛英記 林文德記 陳金泰記 仝啟

敬頌良醫 ○啟者余向患目疾已閱十餘年之久兩目起膜調醫弗愈自分以警終身嗣聞 同濟醫社謝祝軒先生精醫目疾應手
如神爰即急往求醫乃一月之間而目光依然復舊神哉 先生醫術可謂三折其肱矣爰綴數言附於報中藉揚醫術之神并以見醫社用人
之得當云 光緒十六年歲次庚寅四月十三日 寓戲館街頭香元堂藥店內鳳城黃大江敬頌

東方典當及代理公司告白 ○啟者茲本行承英京之東方典當公司之命託本行在叻為該公司之代理人司理一切典當以及代
理各事宜倘本坡諸仕商有欲典當產業等件祈即 惠臨本行面議其利息當從廉取斷不苛求特此佈聞諸祈惠照
大英一千八百九十年五月六號 光緒十六年三月十八日 東方典當公司駐叻代理人巴智申西登洋行謹啟

新到頂上呂宋烟及各式烟等發售 ○啟者茲本號常有新到頂上呂宋烟發售其烟乃本號親在小呂宋採辦上料精工監製載至
本坡發售其烟之名號如 刺因修刺 刺于士丹西亞 刺巴刺 下路高美打民路鳥里因知等名烟無不俱備又荷蘭及刺刺馬即仰光
等烟亦常有便沽其荷蘭烟乃向荷京之蘭亞卓等家購至而刺刺馬即仰光之烟則向仰光曼多尼等諸名家購載來而本號并售紙捲之
烟乃將西國之頂上名煙捲就如成馬愧刺勞士 刺因修刺 卷兒那勿刺乙 瑞乙加波路等 各名烟均無不有此乃向美國卷兒那地
方亞蘭仁打號所選購其香清越其味醇厚令人吸之心曠神怡迥非他家所及其土耳其之烟乃向土京毛刺池公司採辦而本號并有督
辦頂上之棉不勞參及馳名之直里加士打即三金塔之美國烟發售以備 諸翁自行捲用並常有呂宋烟袋及各烟盒呂宋烟嘴等發售
而烟嘴之款式甚多可備 諸客選擇前自辦各式烟線如 威岩 高土模實來乙 然 馬路居士 埃奧美等款式甚多不能盡錄 諸
尊惠顧無不格外從廉以冀廣為銷流倘 諸紳商有欲賜顧者請至土庫花園邊第八號門牌吉靈拍賣館之隣細認門前大玻璃窗上書金
色西字招牌庶不至誤特此佈聞 大英一千八百八十九年十一月廿六號 打峇基里亞幼尼巴西烟店謹白

再為佈告 ○啟者本號以上所出之告白有烟名曰刺因修刺者烟此乃天下馳名久為眾士商所共悉其夏灣拿裝者乃特聘德
之最上名工所製其卑立巴因裝者乃為前者小呂宋國家督造呂宋烟之工頭督製其烟葉乃精選本號自種之刺伊沙未刺里加牙兒安及
巫越打亞翠柔園中所產之頂上烟葉所製此烟於前者歐洲開設賽烟會之際曾經往賽已得有金寶星二顆因當時會中天下各國所製之
烟無有能出其右者於此可見本號之呂宋烟久已馳名於天下而 諸士商所樂為之購買者也是以本號另行分枝一間在新嘉坡土庫
花園邊第八號門牌吉靈拍賣館之隣以便諸紳商人等時加惠顧以應所需倘蒙 諸翁賜顧向懇移 玉前來以憑選擇本號於西國各烟
無不備有且其價格格外從廉尚懇惠臨不勝厚幸特此再啟 英一千八百八十九年十一月廿六號 打峇基里亞幼尼巴西烟店謹白

美國紐約上等雪文發售 ○啟者茲本行有新到美國紐約地方所出之雪文一種堅實異常用以洗濯漆器等物甚為潔淨計所有
漆器漆布樓枋桌椅等若經此雪文洗濯儼如新者無味至於盤碗鼎鑊等物若有油污洗之立淨他如白鐵器物洗之亦無異於新者所有面
盆浴桶及甕頭一切油膩所污之物一經洗濯無不鮮明異常但口說無憑用過方知其妙也 諸君賜顧宜細為辨認勿致有魚珠之混至於
本店所沽者乃美國紐約意奴模頭公司所製較於別家尤勝故能馳名遠近也 諸君重顧祈早 玉臨不勝厚幸
大英一千八百九十年二月十號 大清光緒十六年正月廿一日 丕殺呼容洋行謹啟

售出酒密白



啟者本行親在歐洲督辦龜麥之白蜜酒及卑
施華之白蜜酒來叻發售其龜麥之酒係伴飛
燕標 卑施華之酒係伴熊標其酒香與異常
可以止渴潤腸且縱多飲亦不至有醉人之患
在叻嶼甲各地以及蘇門答納慕娘暹羅安南
等處 諸君均喜飲之而叻地各酒店更多購
用本行之酒可見酒質之美故能廣銷銷場



而本行并有希打馬號之威實枝酒及蘇禮勿蘭號之狗標加歷力
酒均係西方佳釀且價廉味高與市釀大相逕庭而本行復製有紙
烟及歐洲各式烟發售更有鐵刷製造甚精無雜以木料而其鎖
鑰非盜賊所能開本行之沽實此貯已有五十年之久素蒙諸君樂
為購用并有製造水塊之小機器出售四點鐘內可製頂上水塊七
磅精美異常 諸君有欲賜顧者請移玉惠臨選購為盼特此佈聞
大英一千八百八十九年十二月二號 葛士兄弟洋行告白

