

本館新聞除禮拜外日出一
紙 諸君賜閱本報者無論
本埠外埠均可寄致本館取
閱如外埠則報加寄費可
也除日報常刊送外復不
時工本從廉深辦釘書裁
紙各樣帶以待與 各官商
刊印書籍單件並有英國各
體活字及各式花邊等延有
西人排印工藝其精所有中
西文字均能刊印並有石版
印字大小機器均用精工刊

第二千五百零一號

申報

(號一十第牌門口虱巴舊在設開館本)

印工緻絕倫前延有文士書
寫各體文字現由上海購到
各種書籍出售其書目另行
刊佈所有各項價甚相宜再
本館所登來札原擇其有關
世道人心者附登否亦須無
礙於人而後始錄其有謬
成文以及支離費解者概不
登報嗣後 諸翁來札尚祈
自諒更須寫實里而後敢
登但來稿存與不存均不能
將原稿收回也 本館謹白

庚 閏二月初九日

凡刊印告白第一日每一字一仙第二日以下每字半仙 大英一千八百九十三年三月廿九號禮拜六 每張售錢五仙 每月一元 每季三元 每半年五元 每年十元

助發售其書或銅板木板鉛板石板均無不有且字畫詩書等項尤繁多有叻地未嘗經見者其有益於世道人心者實非鮮淺有非徒快耳目者比茲特以廉價出沽諒亦 諸君子所欲先睹為快者也所有各書巨經已另列單張附呈 鈞覽閱者 鑒焉
本館告白

論高麗遣使赴歐事

觀昨報高麗遣使赴歐事一夫乃歎高王之愚而務外也按高麗一國僻處東瀛本屬蕞爾之區素臣服於中朝而自安於弱小向來閉關自守今與各國通商之事亦甚不得已之所為乃何至公然自派使臣以赴歐洲列國乎然細忖其由殆緣德意志有以動於其先德尼有以唆使於其繼而俄人復從中煽惑故高廷不自量力而有如此所為嗟乎高廷之行事如斯殆自取敗亡之苗耳夫爾派使臣出駐外邦之事乃有約之國所應為然則向可厚非不知所以遣派使臣者必有可以遣派使臣之處不得不為之遣者而後遣之即如中國自與泰西通約以來西國屢派使臣駐於華京而中國初未嘗派有使臣駐於其國迨至同治末年郭筠仙侍郎出駐英法德等國時中國始有遣使出洋之事蓋其勢必須時勢使然而後可非謂能自簡派使臣出駐歐洲列國而遂可以侈然自大也今如高麗則地方不廣財賦不多兵革不堅人民不眾即一切商貨製造等事遠遜於人是則正宜齟齬以待時勵精以圖治乃何至不知求本亦效日人好高務外所為竟至自行派使出洋噫似此所為不知他日將若何困頓也因按遣派使臣出駐他邦之意雖謂所以重往來敦聘問而通聲氣然亦必有應辦之事必須使臣辦理者而後始為之如本國人民之旅於外國者若干本國商貨之在於外國者若干人民既多商貨亦廣是則不得不有使臣為之保護而後始遣使出駐其邦然則遣使一端實以保護本國之商貨人民起見非謂徒使其衣冠相讓空作儀文也至於高麗不過東瀛小國人物無多更何至於遠涉重洋言往歐洲貿易人民如是即商貨可知然則又向至於自派使臣出居外國乎然謂友邦聘問亦事之常彼既有來則我不可以不在是則聘問之事可託中國使臣兼管德能辦理有餘試觀德國之於中朝亦未有專派使臣所有事宜惟託英國駐華大臣為之兼理以葡國在華人民之眾尚且如是况區區高麗乎然則自派使臣則亦有其規不能妄為僭越者蓋高麗為中朝之屬若果自非遣使出駐外國則須照例先請命於中朝俟奉 旨准行而後始為遣使迨抵所駐之國即先謁中國使臣而後由中國使臣帶領以謁其君主如是始為合例乃高麗竟不出此實貿然并不請於中國而遽遣使出駐外洋然細忖其中之由諒亦有人為之唆使也因查高麗通商伊始需才艱理故中國曾派洋員穆麟德前往其權事嗣後竟挑使高麗叛離中國幸為當道查悉乃將穆撤去另派洋員德尼以承斯任不意德尼抵高之後竟較穆為尤甚不但以語言凌辱且作為書說言高麗背中之利致令高王觀其所說遂有怦怦欲動之心而俄人復從中以行離間之謀遂與高麗立約認高麗為自主使其漸萌叛志夫高國君臣見識本疎卑薄乃屢為小人所播弄則安得不易其心今日所以遣使出駐歐洲殆亦緣是而致者歟噫嘻此舉亦愚而甚矣姑勿論其他大害即安居無事而無形之患亦有所不堪言蓋既遣派使臣則必有參贊隨員領事翻譯等官并需一切公費等情此中所需實有甚鉅夫高麗之於歐洲非有重大之事不得不遣使臣前往乃惟因揖讓儀文之事竟耗巨款而不知計及誠恐將來噬臍之悔已有無可及之憂也噫高麗君臣何愚至是也耶

德事電音

○初七日英京發來電報云前電所言德廷已簡帝登實里登為外務大臣之事向有不實不盡之處實則為新簡相國嘉丕里將軍兼理外務大臣之任也該電又言初六日卑相出京之際曾入朝與皇言別語談甚久嗣卑公辭出沿路居民為之喝采以伸送行之意云

世子言旋

○彭亨世子前因恭接英皇太子名情形均概列報現王世子已於昨日下午偕同彭亨參政羅公二人附搭本知亞那輪船過叻彭境矣

蘇丹返旆

○實蘭我蘇丹前因恭接英皇太子之事行抵叻中現在皇子業已啟行故蘇丹亦經事畢故已定於本日下午率同隨員等附搭薩寶輪船以回本轄矣

皇子行旌

○英皇于此大過叻人皆疑為專意出遊不知皇子東來前非專出於遊玩也至於此次東來之故緣皇子統領印度兵軍業屆卸任之期須返英京故特順至東方一帶遊行由印度啟程至嶼等處再由港滬以至日本復取道舊金山而後轉回英京復命云

奪得錦標 ○初五初六兩日為本坡舉行賽花會之期而往觀此會者除皇子及其妃并本坡官紳等外而中西諸君子之往為觀玩者實繁有徒寶馬香車沿途絡繹而檳榔嶼六甲等處亦有佳菓名花到而相賽計與賽諸君除西人外而華人之獲獎賞者以余君松城及坤泰君為最此外則為蔡君金吉陳君允源及德源諸君子亦獲獎物頗優今日之奪得錦標亦可見平日之特花心苦矣

南洋股份行情電報 ○昨本坡實得力太晤士西報接初六日英京發來電報云彭亨股份現值銀七十司令至七十五司令民東股份現值銀八司令七五至十司令二五暹羅金礦則尚有行無市云

白蟻蝕音 ○白蟻遞來信息云現該處國家議立新章凡有婦女欲領牌謀於妓籍者均須定其年歲須及歲時方准領牌為妓倘未及年抑或有逾年歲則不准為妓云是亦防閑娼寮之深心也

高使赴歐 ○近接英京來信云現在高麗朝廷已再派有公使前往英京及歐洲諸國但此事中國駐高大臣已極力向高廷阻止奈高王之意已決故終不允竟派使臣西渡云猶記前者高麗曾派使臣往歐洲乃行抵香江即已廢然而返竟不果為西渡不知此次再派使臣以赴歐洲各國能否終底於成耳

西貢來函 ○法國廷臣辭職一事本報昨據法京郵耗則言因諸人公舉巫重牙之黨以充議員故廷臣等以為不洽人心故而辭退茲接西貢來信則言此事又有不同之處據云前者法國廷臣所以辭職之由乃緣法國與土耳其議立通商條約而廷臣之意則與議院諸員不合以故全班致政云是說也與法京來信大有不同不知孰是孰非姑并錄之以俟續耗

慘毒駭聞 ○現接俄京遞來信息內言一事實有甚駭聽聞者據云現在俄京曾執獲接生媼一人其在屋內檢獲死嬰甚多皆為媼害之斃命者至其所以被獲之故緣該媼自行放火以燒其屋已乃在傍觀者所幸救火局諸人趕急救援故未成災即經撲滅嗣諸人乃在其屋內查視各物見有嬰兒之殘骸骸骨甚多有僅得頭顱而肢體已多缺乏者有全屍畢俱僅焚火所灼焦者檢視諸屍計有五十具之譜甚為慘目因據醫師查驗則謂嬰僅約兩月之期尚未有至六禮拜以上者而其死也皆在此三月之內其所以致死者係以物擊其頭而斃也現在該媼已為有司拘禁尚未定罪然似此異常慘毒不知用何刑法可以蔽其辜也

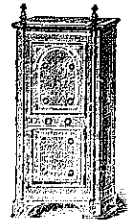
倫敦繁庶 ○倫敦一城地雖甚狹而烟戶則有甚稠他勿具言即以每年所銷食物觀之即可以知其概矣查該處每年進口之食物除在附近四境由火車載至者外而由水路入口者計有羊六十萬頭黃牛十萬頭麥一千三百萬瓜打每瓜打以廿八磅算其餘五穀之進口者亦至二千萬瓜打之多火腿則約四十二萬担羊肉二十三萬限每限計八十四斤鹹猪肉五十萬限米二百五十兆限魚五十萬限茶葉二百二十兆磅一磅所銷之食物約如此然則倫敦居民之眾不從可知之哉

証人積弊 ○本坡國家近來所立証人失誓律章在在坡國家之意則以為自立此律而後則証人必不敢於欺飾而所供之語自必無虛但查該律章中語有言英國各地前曾假作証人之弊實不虛言且為此事者并不畏人知之至今亦有此風但稍為畏人不敢如前之明目張膽之肆其欺耳因查前者英國有一種無賴之徒專以代人作証為生每日飽食之餘即至府前署中肆其穿插然此等偽証均有一記號為之辨認使人一望而知者蓋若輩均於其鞋外插草一枝以此作為標識而各狀師等均已知之若欲用之以作証人即命認者邀之而先將銀置於案頭乃問之曰某年某日之事若何尚能記憶否若其人許允則曰今日尚可以憶之倘爾資少則故作支願想像狀不即為之答應而延之者會其意即將案頭之項陸續加增至其許允乃忽作猛醒狀曰已幾忘却幸忽憶之且狡獪所為大都若此然此事在者照則尤較英為多故諸人常呼此等人為草人因其人之鞋中插有一草以為認証故也嗟乎証人之弊如是是豈嚴刑峻法所能盡除者哉

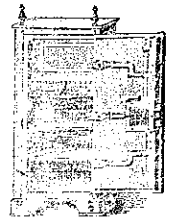
竊負而逃 ○張君耀軒日理之甲政也近在寥內投得烟公司餉碼因往寥內察看情形於初六日由寥附航來叻先是有閩人黃堆者由叻赴愛因有友人在烟公司內僱工故覓友為居停在公司中寄寓欲謀作巡丁之事奈所謀不就故亦於是日言返叻中適與張同舟而張雖為公司主人然不過暫居數日而公司之內諸伴眾多固不能一一認識以黃曾在公司居住遂疑係公司內之巡丁追船既抵岸之時張即以己之有裏交黃代為負之登岸詎黃知此中有偵資之物登岸之後即已奮足而逃追張知之則已無從尋覓計其包裹之內有洋銀二百二十元前衣裳等物現張已將此事報於府案並出賞格購求該匪云

匠人跌傷 ○本坡附近中街之吉靈街內第四十八號門牌之店為吉靈人所設以沽賣雜貨為生近欲於屋簷作一遮陽故於初六日僱有閩人工匠許照往充其役不意正在作工之際忽然失足從簷間跌下墮於街中以致受傷甚重即經送醫院調治現尚未悉否有性命之虞也

馳名鐵櫥出售



○營思營生之道所最要者則惟數簿其次則惟銀兩然必須有以善藏始無意外此本行鐵櫥所以為 諸翁之所共賞也啟者本行所賣之鐵櫥久已馳名於東方一帶而於叻坡則聲名尤著至本行沽賣此等鐵櫥已有三十年之久其製甚為堅固保能避火且其匙鑰甚妙斷非盜賊等所能開計其 全身均用鐵製成並無雜以木料且諸櫥自前至今均為一式堅固並無有優劣之分至於名櫥大小不一而價值則約一百元至四百元凡用之者可保其不礙焚燒即遇火災亦無所損本行之鐵 實為叻坡諸華商所喜購而本行每年所沽亦殊不鮮茲特為之錄佈倘 諸君有意願者祈即玉臨選購為盼 大英一千八百八十九年十一月廿八日



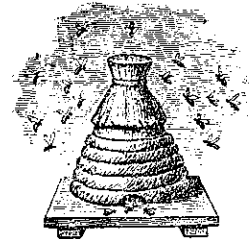
明也洋行

烏密酒發售



啟者本行向由英國督辦各種美酒來叻發售久已遐邇馳名茲復由英新辦到顯爾士斗雲字號之狗頭標烏密酒到叻應沽此酒香爽異常不惟飲之可口且能保養精神調和血氣常飲令人不生疾病誠酒中上品也 諸君光顧應細看以上所列之狗頭標庶不致誤且價甚相宜倘 諸君有欲飲者請至本行取用可也此佈 大英一千八百八十八年八月廿五號 明也洋行啟

法國頂上蜂窠標萬池酒出售



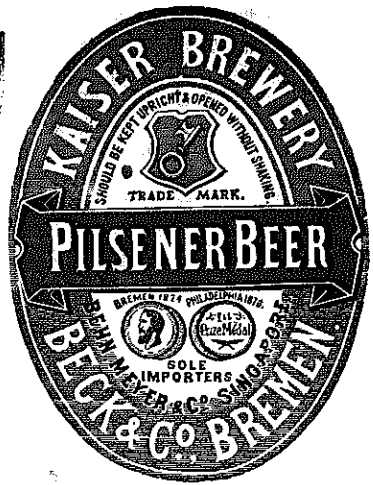
敬啟者茲本公司親由法國督辦頂上好萬池酒來叻發售其酒清香濃郁醇厚異常飲之誠可令人長血氣壯筋骨悅顏色妙美無窮今市上所有萬池酒無有能出其右者誠佐饌中妙品也至此酒惟本公司一家沽出除無別家出售 諸君光顧請細認蜂窠標頭為記並細辨香味方不致誤價甚相宜倘有劉份之鑒者祈早至 本行沽買是荷 大英一千八百八十八年六月二十號 大清光緒十四年五月十一日 明也公司謹啟

出賣三酒品



啟者本行督辦歐洲馳名三品洋酒來叻發售其酒係白頭款式發售有年沽飲 諸君莫不稱其香美奈近有無恥之徒假冒本庄三品酒款式以圖魚目混珠情殊可恨嗣後 諸君沽買本行白頭三品酒者請細認本號標牌之內有小包頭計有字樣為記庶不致誤也此佈 諸君若此字樣即係偽冒請為細認特此佈 聞 大英一千八百八十五年十二月十九號 明也公司謹啟

蜜酒出賣



啟者茲本行由歐洲辦到上等密酒來叻發售其酒甚佳茲將標頭印出 諸君光顧祈為細認免致有誤倘有無恥之徒假冒本行鎖匙標者本行定必嚴為控究再此酒不能販往 加勝吧 三寶壟 泗里末 望加錫 檳榔嶼 日裡等處其他各埠均能運往謹此佈聞 大英一千八百八十六年十一月十八號 明也洋行謹啟



售出酒池蘭萬標仔冠



啟者本公司所製之冠仔標萬蘭池酒馳名已久乃在歐洲名家所製自一千八百一十九年相傳至今已閱七十年之久而其酒收存有幾十年方肯出而沽賣故其熱氣概已全消所以

免為珠目之混是所切禱
大英一千八百八十九年拾二月三號

不殺呼聲即前加珍洋行謹啟

諸君沾飲者均深譽譽在歐洲一帶各國之人無不喜飲此酒因氣味清香遠勝於他酒故也是以本行特辦酒來助發售自此酒到叻而後凡飲者無不感稱其美且此酒與今坡天氣屬合宜諸翁賜顧祈細心辨認以上所列各標頭并有不殺呼聲等西字為憑庶

售出酒池蘭萬標鐘金正



啟者本公司所督辦正金花鐘標萬蘭池酒久已馳名叻地華藉諸君子均喜用之現已議定與本酒公司包辦以應客沽凡諸翁有欲零購者請至酒公司沽買便得如買成起以便配往外處者仍可至本行沽買至此酒

如以上所黏各標頭無本行不殺呼聲華字者即為假貨幸勿為之誤買本行有厚望焉

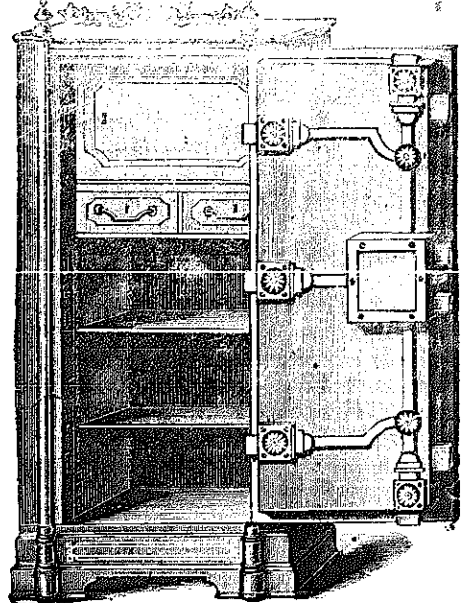
不殺呼聲即前加珍洋行謹啟

製造之法精妙異常酒味甚清以之釀者皆為上等之料保無偽充之弊此酒若在本坡沽飲甚宜且價亦甚廉諸翁沽用須為留心辨認以防魚目之混也
新嘉坡五坡嘉祖東
玉頂家亦
美上庄原
呼聲酒諸
公發酒君
認此標頭
印明認頭

啟者本公司所有火寶 威老利為士 麻六甲 海龍 萬里洞 各輪船每逢拜二拜三拜五拜六等日往來叻公岫甲吉隆直老安申等處各船堅固快捷貨艙潔淨 諸君有欲附搭兼配載貨物者祈至魯民中路即舊巴剎後本公司寫字樓內商酌可也此佈
大英一千八百九十年一月廿一號
實得力輪船公司
總理人冥網謹啟

THE STRAIT STEAM SHIP COMPANY, LIMITED.
Having purchased the following Steamers:
MELBOURNE, HULL, BARRON, SOUTH-A-WIND, and WISE, will run them regularly as herebefore.
For freight or passage apply to
Office, Robinson Quay, D. J. MATTHEWS, General Manager

售出櫥鐵

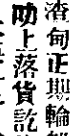


啟者本行所售之鐵櫥在本坡馳名已久素蒙 諸君購用無不感稱其妙計此櫥之大小共有五等而價費最少亦在九十五元以上而此鐵櫥乃歐洲著名工師所製極為美善本坡所有西人營智人以及作椒密生理諸華商多向本行購買以為貯銀之用因本行所沽者均用上等物料製造而成不惟能壯觀瞻且異常堅固無論火燒盜劫均保無虞曾蒙 諸君莫此為甚倘 諸君有欲購此以收藏重寶可至本行選閱是幸特此聞
大英一千八百九十年正月四號
不殺呼聲公司即前
加珍目不殺 同謹啟

不殺呼聲公司即前
加珍目不殺 同謹啟

京報選錄

三年八月經西城御史奏准每年 恩賞小米三百石由順天府於奏領普濟堂粟米時附奏... 聖鑒事竊查西城普濟堂收養貧民前於光緒... 恩賞小米三百石由順天府於奏領普濟堂粟米時附奏... 聖鑒事竊查西城普濟堂收養貧民前於光緒... 恩賞小米三百石由順天府於奏領普濟堂粟米時附奏... 聖鑒事竊查西城普濟堂收養貧民前於光緒...



渣甸正期輪船 ○啟者茲有巴密輪船一隻名吉生於西本月二十三號即華本月初三日禮拜由望加錫啟行至本月十一日必能... 叻上落貨訖往 香港 汕頭 廈門 淡水 臺灣府 福州 上海等處 貴商如欲配載及搭客者請至本行面議此佈

頂受聲明 ○啟者新嘉坡水仙門火車路第六百廿一號門牌寶華印字生理原係梁南台 梁貴之 曾子堂四人合... 股同創現諸人志願別業已將該號生理傢私等全盤頂與真號任炳才承受限期一個月交易嗣後本號生理盈虧不干舊人之事舊人... 有與各寶號揭借會項等概為經手是問與承頂人無涉先此聲明免滋後論 光緒十六年閏月廿六日 承頂人真號任炳才啟

生理停止 ○啟者因寶德力火船公司生理經於一千八百九十年然花里三十一號一律停止倘做公司各輪船有欠 諸君往... 來數目銀項務請早到敝號與號內收取以清界限於一千八百九十年三月三十一號截止如有屆期不來收取者自誤與敝號無... 無涉特此告白 大清光緒十六年二月三拾日 大英一千八百九十年三月廿號 寶德力火船公司總理人啟

開設火確 ○啟者本號新開苑生米確在芳琳巴武又開苑生火確在大公司酒廊邊倘 諸寶號欲借春米者請至米確或火確... 面商可也如米確有糧 諸寶號未必須本號在單內蓋印為憑其吊橋頭苑米郊生理本號無份合應聲明此 苑生公司謹啟

美國紐約上等雪文發售 ○啟者茲本行有新到美國紐約地方所出之雪文一種堅實異常用以洗濯漆器等物最為潔淨計所有... 漆器漆布樓枋桌椅等若經此雪文洗濯儼與新者無殊至於盤碗鼎鑊等物若有油污洗之立淨他如金銀器洗之亦無異於新者所有面... 盆浴桶及窰頭一切油膩所污之物一經洗濯無不鮮明異常但口說無憑用過方知其妙也 諸君賜顧宜細為辨認勿致有魚珠之混 於... 本店所沽者乃美國紐約意奴模頓公司所製較於別家尤勝故能馳名遠近也 諸君早 玉臨不勝厚幸

大英一千八百九十年二月十號 大清光緒十六年正月二十一日 本行新到雪文已

售出酒密白



啟者本行親在歐洲督辦馳名之白蜜酒及卑
地等之白蜜酒來叻發售其酒係作飛
燕標 卑地拿之酒係作能標其酒香美異常
可以止渴潤腸且縱多飲亦不至有醉人之患
在叻嶼甲各埠以及蘇門答臘暹羅安南
等處 諸君均喜飲之而叻地各酒店更多請
用本行之酒可見酒質之美故能廣擅銷場



而本行并有希打馬號之威實枝酒及蘇禮勿蘭號之狗標加歷力
酒均係西方佳釀且價廉味高與市釀大相逕庭而本行復製有紙
烟及歐洲各式烟發售更有鐵厨製造其精前無雜以木料而其鎖
鑰非盜賊所能開本行之沽賣此厨已有五十年之久素蒙諸君樂
為購用并有製冰塊之小機器出售四器鐘內可製頂上冰塊七
磅精美異常 諸君有欲賜顧者請移玉惠臨選購為盼特此佈聞
大英一千八百八十九年十二月二號 葛士兄弟洋行告白

新到頂上呂宋烟及各式烟等發售 ○啟者茲本號常有新到頂上呂宋烟發售其烟乃光號現在小呂宋採辦上料精工監製載至
本坡發售其烟之名號如 刺因修刺 刺千士丹西亞 刺巴刺 下路高美打民路烏里因知等名烟無不俱備又荷蘭及刺馬即仰光
等烟亦常有便沽其荷蘭烟乃向荷京之蘭亞卓等家購至而刺馬即仰光之烟則向神光曼多尼等諸名家購辦載來而本號并將紙捲之
烟乃將西國之頂上名烟捲就如威馬愧刺勞士 刺因修刺 若兒那勿刺乙 瑞乙加波路等 各名烟均無不有此乃向美國魯兒那地
方亞蘭打號所選購其香清越其味醇厚令人吸之心曠神怡迥非他家所及其十耳其之烟烟乃向土京毛刺池公司採辦而本號并有督
辦頂上之棉不勞參及馳名之直里加士打即三金塔之美國烟絲發售以備 諸翁自行捲用並常有呂宋烟袋及各烟盒呂宋烟嘴等發售
而烟嘴之款式甚多可備 諸客選擇前自辦各式烟紙如 威谷 高土模實來乙 然 馬路居士 埃奧美等款式甚多不能盡錄 諸
尊惠顧無不格外從廉以冀廣為銷流倘 諸紳商有欲賜顧者請至十庫花園邊第八號門牌吉靈拍賣館之隣細認門前大玻璃窗上書金
色西字招牌而不至誤特此佈聞 大英一千八百八十九年十一月廿六號 打春基里亞幼尼巴西烟店謹白

再為佈告 ○啟者本號以上所出之告白有烟名曰刺因修刺者烟此乃天下馳名久為眾士商所共悉其烟海裝者乃特聘龜蠻
之最上名工所製其卑立巴因裝者乃為前者小呂宋國家督造呂宋烟之工頭督製其烟葉乃精選本號自種之刺伊沙未刺里加牙兒安及
巫越打亞翠柔園中所產之頂上烟葉所製此烟於前者歐洲開設警烟會之際曾經得賽已得有金寶星二顆因當時會中天下各國所製之
烟無有出其右者於此可見本號之呂宋烟久已馳名於天下為下而 諸士商所樂為之買者也是以本號另行分枝一間在叻嘉坡土庫
花園邊第八號門牌吉靈拍賣館之隣以便諸紳商人等時加惠顧以應所需倘蒙 諸翁賜顧尚懇移 玉前來以憑揀揀本號於西國烟
無不備有且其價格外從廉倘蒙諸紳商不勝厚幸特此再啟 英一千八百八十九年十一月廿六號 打春基里亞幼尼巴西烟店謹白

RIGAND'S KANAGA WATER.

列西干那芽花露水 ○此水係以干那芽花
所製其花出自日本國中香冠凡卉乃列顏君
在日本探辦回法京製成此水以故其香甚
之而其用亦甚善如皮膚有皺裂等病抹此香
水固能愈痊尤可解蚊口之毒若以此香水和
水盥洗固能令人肌膚嫩滑顏色之潤且瘡癩
不生本藥房製成此種花露水銷流已久遐邇
傳揚不料近有德商仿照本藥房所造此水以
圖射利其氣味遠遜迥隔霄壤 諸尊有願
買此水者請看以下所列第一款之西字標頭
本藥房所用製載此水之樽係有浮凸字樣如
下所列第二款之西字註明列顏公司字
樣如標各均有知書號始為真貨否則係為
混冒尚祈慎購至於各式人等有假冒本藥房
花露水或由外處運來或在本坡發售一經本
藥房查出定必嚴行控究至本藥房之花露水
係託新嘉坡藥房麥加君代售並未開枝別處
併此聲明此

'KANAGA DEPOSE' 4430.

MORRHUOL.
橫好呂解毒保元藥丸
○此丸專治虛損吐
血花柳毒毒咳嗽哮喘
目痛重舌等症其效如
神且不惟解毒且能
調和營衛保養精神現
在法英美各國醫士所
用花柳取毒之藥均用
此丸無不藥到病除立
見春回若服此丸須仿
照飲魚肝油之法要緩
緩吞下必於用飯時吞
飲一二粒切勿誤為急
吞以背服法此丸係以
樽裝每樽計一百粒
五計新嘉坡藥房麥加
君處代售此佈
大英十一月八號

SANTAL MIDY.
DR. VIDY'S SANDAL OIL CAPSULES.
檀香油藥粒 ○此藥
係製成油質以薄皮一
重裹作粒形以便易吞
而其藥力能治花柳
淫毒白濁白帶癰閉一
切等症如症雖香約歷
二三日即見功效但所
患過重者須每日吞食
六次每次吞食二粒至
痊愈後 宜再吞十日
則能消除後患永絕根
株惟食此藥時宜戒色
慾忌氣怒勞動等事
幸勿自誤致礙藥力之
不神也現世藥託交新
嘉坡藥房麥加君處代
售此佈

FRUIT JULIEN.
浮律如坐馬藥糖 ○此
藥糖係採鮮果之汁加以
藥料和製成塊略如糖粒
氣味甘佳而其功效較於
瀉油為日無論男女老幼
均能飲食且其味有如糖
菓最為適口尤為治小兒
愛其藥力可治肚汁大
多且舌頭痛鬱結大便不
通斑疹血熱血毒以及皮
膚癢癢等症飲之亦可涼
血行滯且能令臟腑潔淨
痼疾立除但飲之法宜於
臨睡時飲一二粒至翌
早飲茶一杯須臾即覺大
便通和身能爽快此藥現
託交新嘉坡藥房麥加
君處寄售此佈

西國頂上密酒發售

Culmbacher Bock-Bier



啟者本行親由歐洲辦到頂上密酒來叻發售此酒香味均勝尋常飲之能令人血氣流通且能解毒無濕熱之患亦無亂性之譏實為有益如損為酒中之上品 翁光顧祈為細辨標頭管真香味庶免為低貨所混不勝厚幸本行設在麻六甲街與與興號為鄰 諸君惠臨請認買洋行謹啟

啟者本館業經印就庚寅年之月份牌發售劇印中西字樣均為玲瓏丁總與他家所印者不同且較對無訛 諸君時憲書所定并繪畫春牛圖等各種圖畫於上所有白紙色紙設色白描各款俱備以憑選擇 諸君有欲置買者祈早 惠臨看閱價甚相宜此佈 本館謹啟

吉屋出賣○啟者茲有師厝一間在老爺官前門牌一十五號即協恒隆現住之厝 諸君欲欲請至本號此誠是荷此佈 大清光緒十五年十二月初二日 豐興號謹啟

女醫問世○啟者氏向在美習醫有年前到叻中欲行於世現定以每日十一點鐘起至十二點鐘止在中華藥房內以憑諸君之聘倘有賜教者祈如惠臨為盼 大英正月十一號西國女醫威勞付謹啟

時款鐘表出售 ○啟者本行開設在歐洲家信局對門即來安公司之隣專在歐洲督辦各式時款鐘表來叻發售計有銀表一器最著名貴每枚價銀二十五元并有大小各式金表甚多 諸君富行出色者更有無須手匙自能上鍊之錶每枚價銀五十元其表甚為堅固至於時鐘則各體俱備無論掛鐘座鐘及石質之鐘皆備 鐘皆異常厚麗以備諸君之擇他如金表金匙相金表練金戒指等各款甚多不能備錄而本店并能代 諸君修理鐘表以及風雨針等件甚為精細 諸君光臨請認 諸君惠臨請認 移玉 光臨為盼 大英一千八百八十八年四月十七日

頂上象頭標密酒出售



頂上象頭標密酒出售 啟者本行親由歐洲辦到頂上密酒來叻發售此酒香味均勝尋常飲之能令人血氣流通且能解毒無濕熱之患亦無亂性之譏實為有益如損為酒中之上品 翁光顧祈為細辨標頭管真香味庶免為低貨所混不勝厚幸本行設在麻六甲街與與興號為鄰 諸君惠臨請認買洋行謹啟

啟者本館業經印就庚寅年之月份牌發售劇印中西字樣均為玲瓏丁總與他家所印者不同且較對無訛 諸君時憲書所定并繪畫春牛圖等各種圖畫於上所有白紙色紙設色白描各款俱備以憑選擇 諸君有欲置買者祈早 惠臨看閱價甚相宜此佈 本館謹啟

吉屋出賣○啟者茲有師厝一間在老爺官前門牌一十五號即協恒隆現住之厝 諸君欲欲請至本號此誠是荷此佈 大清光緒十五年十二月初二日 豐興號謹啟

女醫問世○啟者氏向在美習醫有年前到叻中欲行於世現定以每日十一點鐘起至十二點鐘止在中華藥房內以憑諸君之聘倘有賜教者祈如惠臨為盼 大英正月十一號西國女醫威勞付謹啟

時款鐘表出售 ○啟者本行開設在歐洲家信局對門即來安公司之隣專在歐洲督辦各式時款鐘表來叻發售計有銀表一器最著名貴每枚價銀二十五元并有大小各式金表甚多 諸君富行出色者更有無須手匙自能上鍊之錶每枚價銀五十元其表甚為堅固至於時鐘則各體俱備無論掛鐘座鐘及石質之鐘皆備 鐘皆異常厚麗以備諸君之擇他如金表金匙相金表練金戒指等各款甚多不能備錄而本店并能代 諸君修理鐘表以及風雨針等件甚為精細 諸君光臨請認 諸君惠臨請認 移玉 光臨為盼 大英一千八百八十八年四月十七日

頂受華英藥房告白 ○啟者茲余已於本月十二號即華本月廿二日已在牛車水一百三十一號門牌華英藥房向陳君捷裕承頂該號全盤生理自後該藥房即改換字號為禮洋藥房所願前者 光顧諸君仍舊源源而來再然 賜顧而本藥房則定於每日上午七點鐘開門至下午七點鐘止以便 諸君到為購藥如夜間有急迫之事次為延請者而本藥房之門外設有氣鐘以便 諸君傳擊至本藥房之西醫則延請前旅巴城德國醫生吉格禮君主醫各症吉醫生即前醫張君學堂之眼患其術甚神每日上午由七點鐘起至十一點鐘止下午則由三點鐘起至五點鐘止在本藥房內候診凡諸証治無論內外奇頑等症一經奏手無不立慶回春尚望諸君 惠然肯來不勝以盼之至特此佈 聞 大英一千八百九十年三月十七號 光緒十六年二月二十七日 禮洋藥房加力謹啟