

本館新聞除禮拜外每日出一紙諸君賜閱本報者無論本埠外埠均可致本館取閱如外埠閱報照加寄費可也除日報外另刊送外復不惜工本從英國購辦釘書機紙各機器以待與各官商刊印書籍單件並有英國各體活字及各式花邊等延有西人印工其精所有中西文字均能刊印並有石版印字大小機器均用精工刊

第 二 千 四 百 七 十 一 號

報 叻

本館開設在巴口門牌第十一號

印工納倫前延有文士書寫各體文字現由上海購到各種書籍出售其書目另行刊佈所有各書價甚相宜本館所登來札原擇其有益世道人心者附登亦須無礙於人而後錄其有謬誤成文以及支離費解者概不登報嗣後諸君來札尚祈自諒更須寫實而後敢登但來稿務與不登均不能將原稿收回也 本館謹白

庚寅二月初四日

凡刊印告白第一日每一字一仙第二日以下每字半仙 大英一千八百九十一年二月二十二號禮拜六 每張售錢五文 每月一元 每季三元 每年十元

新刊各種奇書發售 ○啟者本館近由上海姑蘇等處採買各種奇異新書及地輿圖誌等項助發售其書或銅板木板鉛板石板均無不有且字畫詩書等項尤繁多有功德未嘗罕見者其有益於世道人心者實非鮮淺有非徒快耳目者比茲特以廉價出沽諒亦 諸君子所欲先睹為快者也所有各書目經已另列單張附呈 鈞覽閱者 本館謹白

書本報稽查鐵路事後

本報昨錄兩湖總督張制軍會派有西國礦師偕同委員稽查豫鄂各省鐵礦以便興築鐵路等詞此中國近來第一要著也夫鐵路一事實為中國近日最要之圖盛衰之機胥視乎此故識者無不主其力為舉辦但十餘年前尚有迂腐之儒泥守成規力駁此事之不宜舉辦故前者有西商在上海吳淞試辦鐵路而中國竟惑於腐說與其購買而棄之迄今有志之士追想前非未嘗不為之附膺長歎者更以今日時局而論則鐵路一事更有不容緩籌蓋今日中國之所患者在於俄然可以由陸路直達中原者亦惟俄而已是以今之將帥亦無不注意於俄而籌邊之策轉由是而益急然欲杜俄之謀匪俄之患則非有鐵路而不為功今俄國建築西卑里亞之鐵路綿亘數萬里其志果何在哉迨亦以為進兵之計耳蓋有鐵路則俄兵轉餉朝發夕至便捷甚多矧俄之鐵路且包中國東三省之疆疆其路若成則中國邊鄙恐已不能安枕矣雖謂中國虎賁將帥不乏其人然道阻且長實恐鞭長莫及而欲其節節通靈毫無窒礙也則有甚難故惟有以其人之道還治其人之身庶不至受窘於人此鐵路之不可不早為興辦也近年來 朝廷亦知鐵路之利而有舉發之機湖自劉省三爵帥首創建造鐵路之議以來反覆詳言於鐵路之利已無遺漏爰動 九重之聽乃發下部臣議奏而是非各判不能決然因又飭下南北洋大臣暨各督撫議覆於是李傅相有七利之陳而各督撫中亦多言其有益者於是 廷意始有創設鐵路之心然尚因循未果猶未能成也迨至去歲此議復興奉 旨交各督撫議覆其是否合宜於是而張制軍劉黃兩撫均力陳其善其議為 朝廷所賞於是張省帥始有移督兩湖之諭實欲令香帥得以於此而建其鐵路之功也但今之議者動謂鐵路之利宜即為舉辦曾未計有其興築鐵路之苦心蓋興築鐵路一事實有甚難所謂非常之事必以待非常之人方能舉辦因查開辦之法必先勘地何地為直何地為迂繪圖貼說然於中擇要乃可舉行勘既定則又當分疆劃界不待有所糾亂然後始能安置幹路而更設枝路斟酌妥何處曲折何處動直何處宜設橋梁河處應濬溝澮斷者續之塞者通之此猶未及於路也至於建築之事則尤有所難如監工則慎其選也司事酌其用也洋匠之聘不可不選之精司機之人不可不擇之善在在皆關緊要而所難者尤在於儲材一事蓋中國近來入項雖豐而度支亦因而增廣籌不力求撙節則安得如此多資況鐵路一事乃絕大之經費非如建造一切工役之易於措辦然使之均購自外洋則多費力且其款項實難籌措是以張制府特思一兩便之圖備中國之需此中實有數善在焉其繼產自中原不須購諸外洋則可省無窮之費且華鐵較諸洋鐵價廉質美其利一各礦並陸陸續續運隨採隨造不至有積壓之虞且能就近應交固不至多費工資無須動延時日其利二中國之材即以供中國之用縱有所耗而其資仍在中原不至流於外洋其利三既可應鐵路之需并可得礦務之利兩皆有益其利四有此四利則較購自外洋者大有所裨鐵為建路之要需此而能籌則他物遂易於舉辦矣是以張制府特遣西國礦師俾在中原覓礦蓋此中利弊固有思之深而籌之熟者老成謀事所費萬全其是之謂也歟

英京電音

○初二日英京發來電音云現在議院開議之時有 葛蘭省議員名確大者向諸員請謂羅英皇摺內求增一欵謂宜在士葛蘭分設議院一區俾得自為公議等語當時前首相杞公答謂此事若時至自應如是但今猶未至其時也其言如此至於諸員允否則仍未得而知云

參議時事

○本坡新設華人參事局前數日經局內諸君到護衛司署中開議計在座者則主席護衛司吧君外閣籍局員則為陳君若錦陳君明遠李君清淵湖籍局員則為余君連城陳君永錫柯君義書劉君長意粵籍局員則為梅君湛軒粵籍局員則為王君永祥計共十人是日會議之時議定以操英語為正惟是日乃初次聚議故僅議定節目三事以至下期公議之時再為詳論其一為國家大書院所設化

本年西四月內直入帶非利加內山以便詳為查勘矣

德事電音 ○初一日英京發來電音云德國都城現有風傳謂相國卑公現在將有致仕之辭云云至於因何求退則電報猶未有明文但公在秋已高今正功成身退之時亦應歸養林泉得以享其清福也

俄事電音 ○初一日英京發來電音云現在俄國催迫土耳其於一千八百七十七年所欠軍費甚殷並下令再製大級甲戰船及巡船等甚多此諸船均定於本年夏間開工建造云俄俄廷索款與籌兵如是之殷則志亦不可不而喻矣

南洋股份行情電報 ○本坡實得力太晤士西報接英京廿六日發來電報云彭亨股份現值銀九十五司令至九十七司令半民東股份則值十二司令半至十五司令惟超留金銀股則尚有行無市云

實勝越王抵叻 ○實勝越王前者言往英京各節均經登報現王駕已於昨日乘坐法國染那郵船抵叻行將回國計王行旌在英居住者不過僅得七禮拜之久而已

虧缺補登 ○昨報麻六甲渣達馬根代銀行管理銀庫人邱金生虧空潛遁所侵款項約八千元一事茲續查得其所虧之數計約二萬元之多現經四處懸賞購求其踪跡矣

西貢郵報 ○西貢總督於去年十月十七號曾出有禁令禁止本坡之犬入其口岸今始照會到叻有言自後所有叻地之犬概不准載往西貢等處地方倘違此令而西貢有司定必嚴加懲辦所罰之項由二十元至二百元其犬即當堂擊斃云云又聞西去年十一月十二號該處法督特派有委員五名欲設法以待帶一帶之人入口云

新金山郵耗 ○新金山一帶向產袋鼠甚繁山林之內鼠穴疊疊實有不能勝計現接該處遞來信息云此種袋鼠若再閱數年則其種類必至為之淨絕因查其所以然之故先是此種袋鼠於一千八百八十七年之際約為推算共有一百八十八萬一千頭之多迨至一千八百八十八年則僅有一百一十七萬頭而已查此袋鼠食量最洪每頭每日所食之草計可抵羊六頭故牧羊者以其奪食之故常往山間搜獵務絕根株不留噍類而後已因該處牧羊最多漫山遍野常販運羊肉羊毛出口實為生理之大宗今為袋鼠之故以致羊食不敷是以牧者恨之甚深因獵而斃之以免奪羊之食也惟袋鼠之類雖可使之淨絕然近來該處北境又出有野水牛一種較於袋鼠之思為尤狂幸今所出仍未甚多然其牛則體甚巨食量更繁該處牧人實有無可如何之處也查此種野牛係於一千八百廿九年之時有人載運水牛於該處乃為斷索而逃竄於山間致遺種類日久繁孳故漸有逼人之患也嗟乎袋鼠與羊爭食則竟獵而殺之以其弱小而易制也然則該處人性兇殘已可想而概見奪羊之食尚然如是况奪人之食乎其人之性如斯固無怪有驅逐華人之事矣噫袋鼠則猶易制其如彼野牛也何哉寄語新金山人其亦能悟此理否

明茂輪船失水事定讞 ○去歲間本報所錄明茂輪船於客臘初旬在蘇祿海面沉斃一事前經制府札飭曼太守多尼會同各委員在本坡府堂同查訊嗣緣未經斷定故未有為之登錄初一日業經訊定該船失事實為司舟之咎故判將該司舟馬連眠之執照撤銷而曼太守復諭謂該舟之照雖已撤銷惟仍可具稟求充副司舟之職等語惟當時宣讀判詞之際語音甚細不能盡聽故僅得其大概耳

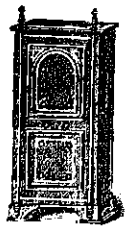
案入報窮 ○前任本坡成法官那里現為有司定罪情形業經列報聞那里在外并有欠人欸項現已為某債主控告并延拿俾亞狀師請將那里所有家業等項繳交掌理倒賬及報窮人員核辦而臬憲現已出令將那里所掌報窮一切欸項概交該員為之掌管以便秉公分斷矣

備查贖擄 ○前者本報曾錄有法國富商三人因在越南東京欲為開墾因為抗法黨人所獲 事現接東京來信謂被擄之人現仍未死而黨人已函致東京法國辦事大臣處言若須贖取諸人則備七千元為禮方可送回等語該大臣聞函之後情有不甘因率兵欲往剿除奈諸黨人所據均屬峻嶺崇山深林密管進退不測故法軍無可如何不得已如數付之想被擄諸人不可不放歸法境矣

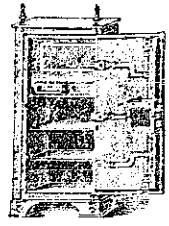
推主商權 ○本坡西商公所理事人然直君現奉制軍之命委為工部局總理人員一事前經列報至然君原充西商公所理事人之席則另舉顏君接辦按顏君旅叻有年深諳商務前曾充當渣達馬根代銀行理事人現已改業轉為經紀德德尊老成練達故特舉充主席則於本坡商務諒有所裨也爰喜而誌之

越裳雁帛 ○越南邇來郵簡云有法國將官名懷末者前月由東京取道以至雲南之蒙自縣中據言到縣之時中國地方官款待甚優以故海防法律從而論之謂觀此情形可知中國之待法人亦未嘗不厚倘法能通陸路赴滇之道往來既熟則交情自必更隆也惟諸法人之意則常謂中國官員與法若為仇敵誠恐到彼致為華官所害實不知華官并無此意也況法今既得有越南正宜通好於華以開滇疆生理所惜者紅河一帶常有海寇出沒以致行旅時切戒心是以蒙自色尊現已照會東京法員言紅河一帶法官務須整頓清肅以便行旅往來而該報又言不但有海寇為患行商甚即法國稅關人員亦覺甚為滋擾凡諸貨物必為多方搜揚以致諸商畏避裹足不前似此雖設稅關於法

馳名鐵櫥出售



○嘗思營生之道所最要者則惟儲蓄其次則惟銀兩然必須有以善藏始無意外此本行鐵櫥所以為 諸翁之所共賞也啟者本行所賣之鐵櫥久已馳名於東方一帶而於叻坡則聲名尤著至本行沽賣此等鐵櫥已有三十年之久其製甚為堅固保能避火且其匙鑰甚妙斷非盜賊等所能開計其櫥全身均用鐵製成並無雜以木料且諸櫥自前至今均為一式堅固並無有優劣之分至於各櫥大小不一而價值則約一百元至四百元凡用之者可保其不礙焚燒即遇火災亦無所損本行之鐵櫥實為叻坡諸華商所喜購而本行每年所沽亦殊不鮮茲特為之錄佈倘 諸君有惠顧者祈即玉臨選購為盼 大英一千八百八十九年十一月廿八號



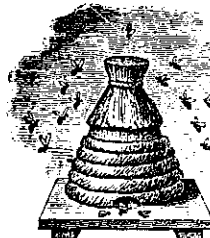
明也洋行啟

烏密酒發售



啟者本行向由英國督辦各種美酒來叻發售久已遐邇馳名茲復由英新辦到頭爾士斗雲字號之狗頭標烏密酒到叻應店此酒香美異常不惟飲之可口且能保養精神調和血氣常飲令人不生疾病誠酒國中上品也 諸君光顧應細看以上所列之狗頭標庶不致誤且價甚相宜倘 諸君有欲酷飲者請至本行取用可也此佈 大英一千八百八十八年八月十五號 明嗎也洋行啟

法國頂上蜂窠標萬蘭池酒出售



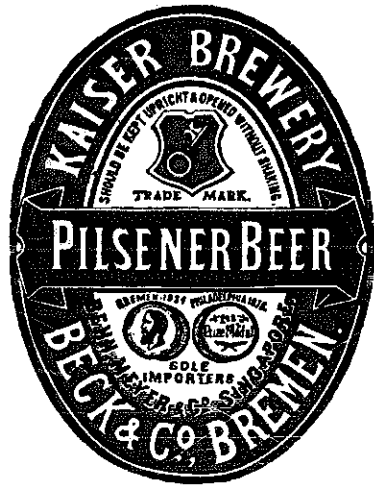
啟者茲本公司親由法國督辦頂上好萬蘭池酒來叻發售其酒清香濃郁醇厚異常飲之誠可令人長血氣壯筋骨悅顏色妙美無窮今市上所有萬蘭池酒無有能出其右者誠佐饌中妙品也至此酒惟本公司一家沽出餘無別家出售 諸君光顧請細認蜂窠標頭為記並細辨香味方不致誤價甚相宜倘有劉份之躉者祈早至 惠臨沽買是荷 大英一千八百八十八年六月二十號 大清光緒十四年五月十一日 明嗎也公司謹啟

出賣三品酒



啟者本行督辦歐洲馳名三品洋酒來叻發售其酒係白頭款式發售有年沽飲 諸君莫不稱其香美奈近有無恥之徒假冒本庄三品酒款式以圖魚目混珠情殊可恨嗣後 諸君沽買本行白頭三品酒者請細認本號招牌之內有小紙包頭計華字新嘉坡啟明也公司者如無此字樣即屬偽冒請為細認特此佈 聞 大英一千八百八十五年十二月十九號 明嗎也公司謹啟

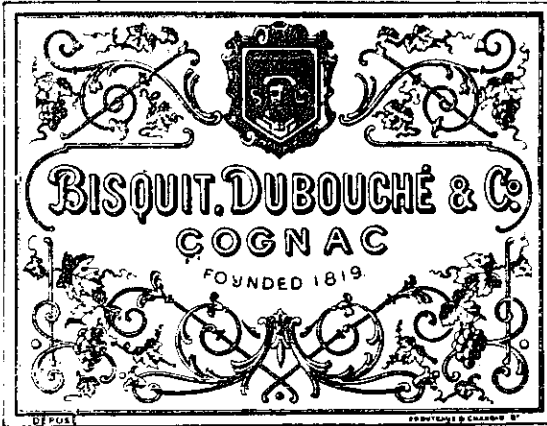
蜜酒出賣



啟者本行由歐洲辦到上等密酒來叻發售其酒甚佳茲將標頭印出 諸君光顧祈為細認免致有誤倘有無恥之徒假冒本行鎖匙標者本行定必嚴為控究再此酒不能販往 加勝吧 三寶瓏 泗里末 望加錫 檳榔嶼 日裡等處其他各埠均能運往並此佈聞 大英一千八百八十六年十一月十八號 明嗎也洋行謹啟



售出酒池蘭萬標仔冠

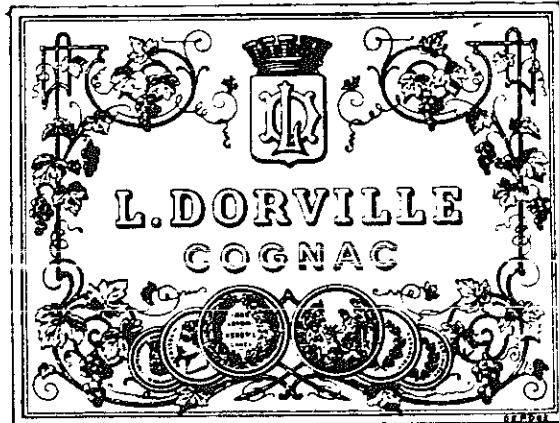


免為珠目之混是所切囑
大英一千八百八十九年拾二月三號

不殺呼聲即前加珍洋行謹啟

啟者本公司所製之冠仔標萬蘭池酒馳名已久乃在歐洲名家所製自一千八百一十九年相傳至今已閱七十年之久而其酒收存有數十年方肯出而沽賣故其熱氣概已全消所以諸君沾飲者均深獎譽在歐洲一帶各國之人無不喜飲此酒因酒氣味清香遠勝於他酒故也是以本行特辦此酒來叻發售自此酒到叻而後凡沾飲者無不感稱其美且此酒與本坡天氣其屬合宜諸翁賜顧祈細心辨認以上所列各標頭并有不殺呼聲等西字為憑庶

售出酒池蘭萬標鐘金正



如以上所黏各標頭無本行不殺呼聲華字者即為假貨幸勿為之誤買本行有厚望焉

大英一千八百八十九年十二月三號

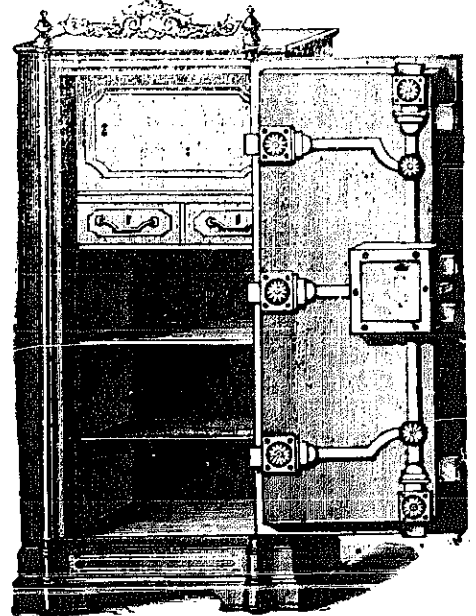
不殺呼聲即前加珍洋行謹啟

製造之法精妙異常酒味甚清以之蒸餾者皆為上等之料保無偽充之弊此酒若在本坡沽飲甚屬合宜且價亦甚廉諸翁沾用須為留心辨認以防魚珠之混因
新嘉坡五坡嘉新
專辦祖家頂上美酒
呼聲公司
不殺呼聲即前加珍洋行謹啟

白告司

啟者本公司所有火寶威老利為士麻六甲海龍萬里洞各輪船每逢拜二拜三拜五拜六等日往來叻公嶼甲吉隆直老安申等處各船堅固快捷寬闊潔淨諸君有欲附搭前配載貨物者祈至魯民申路頭即舊巴虱後本公司寫字樓內商酌可也此佈
大英一千八百九十年二月廿一號
實得力輪船公司
經理人冥綱謹啟
THE STRAIT STEAM SHIP COMPANY, LIMITED.
Having purchased the following Steamers:
MAYO, HULLING, BIRNIE, SERRA & WILSON, will run to and from Singapore as follows:
For freight or passage apply to
Office, Robinson Road, D. A. MATTHEWS, General Manager.

售出櫥鐵



啟者本公司所督辦正金花鐘標萬蘭池酒久已馳名叻地華藉諸君子均喜用之現已議定與本坡酒公司包辦以應客沽凡諸翁有欲零購者請至酒公司沽買便得如買成起以便配往外處者仍可至本行沽買至此酒

啟者本行所售之鐵櫥在本坡馳名已久素蒙諸君購用無不感稱其妙計此櫥之大小共有五等而價最少亦在九十五元以上而此鐵櫥乃歐洲著名工師所製極為美善本坡所有西人齊習人以及作椒密生理諸華商多向本行購買以為貯銀之用因本行所沽者均用上等物料製造而成不惟能壯觀瞻且異常堅固無論火燒盜劫均保無虞貨美價廉莫此為甚倘諸君有欲購此櫥以收藏重寶可至本行選閱是幸特此聞佈
大英一千八百九十年正月四號
不殺呼聲公司即前
加珍目不殺公司謹啟

北海進攻荷京則頃刻之間而荷國都城誠已化為灰燼矣其言如此當時荷京諸將一聞此語因為會議計水陸軍將共約百五十人邀請珍打至大會堂宣論所建之議究何所見而云然時諸將齊集後珍因論云德法之仇勢無兩立此皆公等所知矣今所以未能即成戰務者因兩國均待時而動在法則臥薪嘗胆不能忘德之仇設德法之戰務若成則大決雌雄必在馬兒音國之地此亦諸公所共悉勝負之機在此一舉則不得不用全力以相爭然德國出軍必用火車載運今德國直達馬兒音之鐵路止有一條而繞道於荷而往馬兒音者則共有六條之多然兵貴神速則鐵路一條安能敷用勢不得不取繞荷之車路但我邦本事外之國斷不能允其借路是時德國必以決書至詢我邦以從違之志立時決定施行猶記一千八百六十六年時普魯國曾寄決書與軒奴魯國僅限六點鐘之久即須主裁前雖德語若德國決書到荷則我荷國亦何敢望德國寬其時日乎德法之戰務若成則彼爭先奪隘即分險之久亦難相讓於斯際也德國必出荷不意突然而至斷不令荷國寬為預備兵堅壁以為守禦之圖因德馬之路荷當其衝而德國取道於斯斷不容我荷之安然居處也是時荷若不結連於德而德兵若至則荷國之亡在於轉瞬今試觀荷德邊界由塔時至馬士得力一帶荷之戍卒不過七千名并炮手數隊而已而現在該邊德國邊界則有精兵計共三萬人并巨炮一百門然則荷國之軍安能抵禦夫防忠在於未然宜未雨而綢繆無臨渴而掘井此乃我荷之第一要著僕本荷人且為荷將故不得不言之如此尚望公等以早為之計也其言如此一時聞此議者莫不為之歎服以為先機之獨有回然而荷京之民得聞是議亦莫不洵動異常所有各商報則無論為何黨人均極力稱其議論之精請荷廷為之預備也有將如此亦誰謂荷國無人哉

車傷斃命 ○閩人陳贊年老者貧旅處叻中充當小販以販賣落花生為活年已七旬有九矣貧而且老見者無不憐之去月廿一日六點鐘時陳以事出門道經竹脚地方時適有囚車一輛驟轉而至陳固龍鍾老態步履艱難行趨避不遑遂為該車碰倒致馬足踏傷其腿即經巡差將陳送交醫院調治奈桑榆暮景血氣已衰藥石無靈延至初二晚七點鐘時業經斃命矣嗟乎垂老年華難謀歸計乃復死於非命長為異域之遊魂境遇如斯亦足傷矣

檢獲屍身 ○距本坡五英里寶籠岡路有顧氏園在馬園後約半里許有草棚一座業經廢久無居人至初一日園內之人偶然至此則見其棚已倒其中臭穢逼人且有蒼蠅等物飛集於斯心甚疑之前為檢視則內有屍身一具已經腐爛已死有多時矣諸人乃將此情形報諸差館轉報驗屍官親到勘視畢即飭將該屍殮葬至死者之籍貫姓名以及因何致斃均無從查悉惟據旁觀村測則死者諒於此間刈草因避雨之故乃入草棚而棚已朽廢更為暴雨所淋因而傾下致遭壓斃理或然也

劫案錄登 ○初一夜本坡柑仔園地方劫案出焉先是有閩人何與何申二人向在某磚窰中充當工及司賬目於是夜約四點突有匪徒六七十人明火持械入該窰內劫去銀元衣物等計值一百三十三元之多何俟盜散後即赴寶籠岡差館報案先是該差館有巡差三名一為七十八號一為三百五十四號一為一百零八號是夜奉命出而巡察時已回差館迨某到館報案之際而諸差始言頃聞已與匪徒相遇見其明火持械而行知係匪徒欲前執捕詎諸匪徒携有洋鎗連放三門恐為所傷故不敢過於相逼耳該差聞總差錄取供詞畢以該差等初時並不聞道經事主報到始為言及其供詞亦有參差之處因將此三差暨事主等解送交巡捕官署訊之訊畢惟此案匪徒則猶未經捕獲然在事主則稱諸匪為粵之高州人向在窰內傭工以其不安本分故特辭出想因挾恨之故糾黨行劫云其言如是惟向未獲有匪徒故仍未知其確否也

囚徒解助 ○初三日有莫實得洋行之輪船名加模打者由檳城抵叻船中載有罪犯共三十三名係由檳城犯罪業經定案送至叻中監禁者因派有列等英差一名并印度兵十名押之助并有瘋癲男女共十一人亦由檳城解來叻地并命有二畫巡差一名率同巡差四名為之押解該船抵叻後兵差等乃押諸人分投送解關內有瘋狂之人一名到院以後即經斃命矣

禍起蕭牆 ○鴉原急難國所以共禦外侮之策也乃不意蕭牆之地亦有訟涉於公庭者教睦和親之謂何其好訟乃爾哉此無他利慾昏心遂將親親之情實為利所蔽耳聞安縣上露頂鄉有楊毓植者世習醫藥香滿室櫛亦青雲有路已綴芹香却恨月殿桂高屢攀未就惟家香靡裕恒以舌耕現田藉收館穀為圖活計數口之家不致嗷嗷嗷嗷不意前數年緣資用急需無計運籌故將先人之廬售與其親楊紹清蓋清承先人遺業頗稱富有暖厚席豐營納粟入監亦居然於鄉落間一富貴中人也惟清賦性狡詐雖坐擁多資猶深吝嗇守錢鄉人每多鄙之而清雖與楊廣受其屋訂明價銀若干業已立契為憑惟植尚有先人棺柩停寓室中猶未安於窰窰清乃欲其出柩安葬始允將價銀盡與故於交易之時特留英銀十餘元不肯交出後植以下地未能急就柳往雪來該柩猶停於室中亦無如之何然而其心則已積恨實深矣迨至去歲貞欲贖回該屋而清則謂屋非典而已賣斷矣有贖云故不許之由是互相齟齬交結怨極兩負托有各紳為之調停詎清匪特不為點首且復出言不遜謂貞以紳士之勢臨我大抵欲以功名相欺壓也故將此事控於公庭以憑核奪業經縣令提訊而貞訴謂該價猶未交楚數年以來利權母子亦復匪鮮各執一詞猶未得箇中底蘊縣尊故未下判詞究之孰是孰非富亦奉鏡高懸自有既明且決矣容後判明續報

盜收被逮 ○廈門盤街洋北郊利記號乃為胡友梅所自創累年以來所獲不貲前則延自同安縣人金阿榮者充當收數之職向無所異胡亦不慮其有意外之虞詎於去年剛金則利慾昏心貪涎頗觸遂盜收該號賬約有二千餘元而狠貪未足又欲復為漏卮以圖中飽因先將其衣箱各物運至打鐵碼頭街某友寓中俟年終私收各賬以為他逃之便詎知春光易洩為胡察覺知金收其銀款乃執金以交該處地保為之看守蓋欲勒金交回厥後胡然後廢之使去是胡猶欲以厚道相將也不意金不肯交回胡無奈使人通報其母着其勸子交回該款免與大訟於公庭詎金母至府反謂胡誣其伴盜以汚厥子聲名辱罵多端令人莫耐胡則不勝憤激因於去臘中旬已將金送解於同安縣去現尙未知如何判結也

京報選錄 ○頭品頂戴閩浙總督臣卞寶第跪 奏為遵解各款京餉銀兩恭摺仰祈 聖鑒事竊照光緒十五年分部機內務府茶稅京餉銀五萬兩戶部茶稅京餉銀二十萬兩兩洋藥釐金銀五萬兩兩東北邊防經費銀八萬兩固本京餉銀每月五千兩當飭司局籌解先已籌備內務府茶稅銀三萬兩戶部茶稅銀九萬兩兩洋藥釐金銀一萬兩兩東北防費銀二萬兩固本京餉銀四萬兩委令候補知縣張鴻書陳寶補用鹽大使馮彬蔚試用同知陸雅南候補知縣王棟先後督商應解赴京投納經臣具奏在案茲再籌解內務府茶稅銀一萬兩戶部茶稅銀一萬兩兩洋藥釐金銀一萬兩兩東北防費銀一萬兩固本銀一萬兩兩諭令號商墊匯進京仍飭前解京餉委員王棟督同投納上兌仍俟匯到上庫日期再行由閩提欸發還據福建善後稅務局司道具詳前來除咨查照外臣等恭摺具奏伏乞 皇上聖鑒 奏奉 硃批該衙門知道欽此

○李鴻章片 再道府州縣無論候補試用人員應以到省之日起予限一年詳加察看出具切實考語奏明分別繁簡補用該查有二品頂戴候補道柯欣榮到省一年期滿例應甄別據員稟請飭辦前來臣查柯欣榮年壯才明堪勝繁缺俟有應補缺出照例序補除咨部外理合附片具陳伏乞 聖鑒 奏奉 硃批吏部知道欽此 ○李鴻章片 再湖南承造直隸刺船二百三十三艘前經該省候補通判王承烈押解北上因沿途阻滯守候至本年五月初九日運解抵津臣即督飭署長蘆鹽運使胡燏棻補用署天津道呂耀斗逐一驗收工料向屬堅實核與歷次成案部頒船式相符惟原來布篷日久破爛不堪使用已由王承烈照案備辦給發船戶置造應用並預飭各州縣招募妥買船戶起期承領以供來年利運漕糧之用據該司道等具保固甘結具詳請奏前來除咨部外理合附片具陳伏乞 聖鑒 奏奉 硃批該部知道欽此 ○長順等片 再吉林地方事務較前倍繁所有前次揀選並奏留正佐各員除委署補缺外省中不敷差遣相應請旨飭部於曾任實缺正途人員內揀發通判知州各二員並請揀發經歷巡檢各二員飭赴吉林藉咨差委據吉林分巡道瑞霖具詳請前來理合附片具奏伏乞 聖鑒謹奏 硃批吏部知道欽此 ○譚鈞培片 再據署雲南會澤縣知縣王宗英詳文生部司李天植願春芳聚賭抽頭索債滋事等情當經批飭藩臬兩司將該文生李天植衣頂發單訊取確供據實稟辦並查明願春芳聚賭詳請參在案茲據該司等稟覆前來臣查願春芳由營勇歷保守備於光緒十三年剿辦匪案內保以都司補用相應請 旨將補用都司願春芳革職以便照例辦理除咨部查照外謹附片具陳伏乞 聖鑒雲南巡撫係臣本任毋庸列銜合併聲明謹 奏奉 硃批兵部知道欽此 ○張曜片 再據前浙江黃巖縣學訓導王寶鑾前山西靜樂縣知縣王寶路稟稱因山東黃水為災遄其故父二品封職王朝佐故母二品命婦張氏遺命捐助賑銀一千兩解交賑撫局散放以濟災黎等情臣查該訓導等仰承先志捐施賑款洵屬急公好義核與理坊定例相符相應仰懇 天恩俯准核訓導王寶鑾等為其故父母在於本籍照例建坊給予樂善好施字樣以示旌獎謹附片具陳伏乞 聖鑒訓示謹奏 硃批著照所請禮部知道欽此 ○長順片 再吉林繙譯教習聯杰前於三年差滿時因該員教授蒙訓迪有方由奴才等奏請再留三年教讀該員在學逐日督課逮於本年六月二十六日因病身故遺缺暫派同學教習英羣於署現在該故教習聯杰家屬已來吉林接取遺骸除由奴才等籌給川資回京稟照飭令起程並咨報外所遺繙譯教習一缺應請 勅下內繙譯書房照章揀派繙譯優長精通學業者一員飭赴吉林以資教授謹附片具陳伏乞 聖鑒謹奏 硃批該部知道欽此

工部局告白 ○啟者茲特通知本坡各式人等知悉本局前者所設先發通知單據取借門稅水稅馬車稅以及各項租稅等事現經已將此章程概撤將所有還稅之規則列如左 凡各門稅務須先還半年之期 家用馬車及馬之稅亦須先還半年之期 水稅先還三閱月之期 如須用水氣鐘者其水稅按月清償 如須創設水喉引注屋內者其鐵管工資等費當於工竣之後即送交本局清償 各門稅如至西三月一號即華二月十一日若不償還本局即出催討通知字與該人知之除將所欠繳償外再增收半元以為通知字之費 各水稅以及他項租稅如不於西三月一號即華二月十一日以前到來償還本局亦即出催討通知字與該人知之除將所欠繳償外再增收一元以為通知字之費 以上各條務祈遵照幸無自誤

大英一千八百九十年二月十七號 大清光緒十五年正月廿八日 工部局司理人普兒不勝官禮謹白

吉屋出賃 ○啟者茲有便厝一間在老爺宮前門牌一十五號即協恒隆現住之厝 諸君欲賃請至平誠街是荷此佈 大清光緒十五年十二月初二日

頂受聲明 ○啟者新加嘉坡東陵律第十一號門牌和美號酒店原係蔡創開設茲蔡創因年老之故不欲營生即將該號所有店底家器以及酒牌等事全盤頂與李沙承受業於本月二十日交易所有蔡創應得之項概經李沙交領清楚即將該號改為泉順興開李沙掌管日後本號生理盈虧不干舊人之事茲特聲明倘該和與號舊人有到欠 各寶號賬項惟向經手是問不干承頂人之事先此佈明免滋後論
大清光緒十六年正月二拾八日 泉順興號李沙謹白

報窮離廣告白 ○啟者茲因本坡麻六甲街第二十及二十一號門牌長茂號林長喜前者生涯倒閉以致報窮一案茲欲將所業收之項分核攤償諸債主特此通知所有為林長喜欠項之人如該項尚未報明者須於西三月十四號即華二月廿四日以前將其所欠之項開列詳細清單到來報明一切倘逾期不來報明者乃為自誤不得在攤償之列特此聲明
大英一千八百九十年二月十四號 光緒十六年正月二十五日 辦理倒盤報窮事務人員何倫美謹啟

恒怡與拆夥廣告白 ○啟者茲因恒怡與號合夥之事為原告陳來發 陳朝芝 陳華意控告陳阿雄一案經在臬堂審訊蒙臬憲於一千八百九十年正月六號即華已丑年十二月十六日判定將其股份分拆茲特通知所有恒怡與號有欠到各 寶號之數定於西二月二十二號即華二月初四日以前將其欠項詳細列單封固黏貼印由信局寄交奴法那卑亞狀師手查收以便較閱倘逾期不交乃為自誤以後不得過問而其欠項則定西二月二十八號即華二月初十禮拜五上午十一點鐘在本坡臬憲內經歷司寫字房內查究合否償還以歸清楚特此佈 聞
大英一千八百九十年二月三號 大清光緒十六年正月十四日 謹啟

女醫問世 ○啟者氏向在美習醫有年前到叻中欲行於世現定以每日十一點鐘起至十二點鐘止在中華藥房內以應 諸君之聘倘有賜教者祈如期 惠臨為盼
大英一千八百九十年正月十一號 西國女醫威勞付謹啟

美國紐最上等雪文發售 ○啟者茲本行有新到美國紐約地方所出之雪文一種堅實異常用以洗濯漆器等物甚為潔淨計所有漆器漆布樓枋桌櫃等若經此雪文洗濯儼與新者無殊至於盤碗鼎鑊等物若有油污洗之立淨他如白鐵器物洗之亦無異於新者所有面盆浴桶及窻頭一切油膩所汚之物一經洗濯無不鮮明異常但口說無憑用過方知其妙也 諸君惠顧宜細為辨認勿致有魚珠之混至於本店所沽者乃美國紐約意奴模頭公司所製較於別家尤勝故能馳名遠近也 諸君惠顧祈早 玉臨不勝厚幸
大英一千八百九十年二月十號 大清光緒十六年正月二十一日 不殺呼容洋行謹啟

中國日本及實得力信託及典當有限公司告白 ○啟者茲本行承命在叻嶼代理該公司一切事宜如東士商有欲借貸以及典當上等產業及以其他貴重之物為質者可至本行面商一切便妥特此佈聞
大英一千八百九十年正月廿七號 義不憐佛洋行謹啟

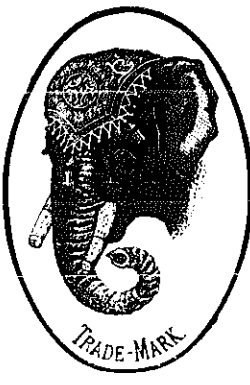
印度皇家洋面有限公司告白 ○啟者茲承印度皇家洋面保險有限公司總理人委命本行為該公司之代理人駐於叻中專代 諸君受保洋面一切保險事宜計該公司所集老本銀共三百萬盾之多所有保價極從廉取斷不至較別家為貴 諸君賜保請 玉臨本行面商為禱
大英一千八百八十九年十二月十四號 大清光緒十五年十一月廿二日 韓珍目兄弟洋行謹啟

猶尼峇西洋面保險有限公司告白 ○啟者茲本行承猶尼峇西洋面保險有限公司總理人之命為駐叻之代理人代受洋面保險一切事宜至於所保之價均與他家相同斷不多為濫索倘 諸君有船貨等項欲於洋面保險者請移玉惠臨相商為盼此佈 聞
大英一千八百八十九年十二月十號 大清光緒十五年十一月廿二日 韓珍目兄弟洋行謹啟

啟者本行親由歐洲辦到象頭標頂上密酒來 叻發售此酒香味均勝尋常飲之能令人血氣流通且能解毒並無濕熱之患亦無亂性之譏實為有益無損為酒中之上品 諸君光顧祈為細辨標頭管真香味庶免為低貨所混不勝厚幸本行設在麻六甲街與萬興號為鄰 諸君惠臨請勞玉趾為荷
大英一千八百八十九年十二月十七號 販買洋行謹啟

啟者本館業經印就庚寅年之月份牌發售 諸君印中西字樣均為玲瓏工緻與他家所印者不同且較對無訛恐遲時需者所定并繪畫春牛圖等各種圖畫於上所有白紙色紙各色白描各款俱備以憑選擇 諸君有欲置買者祈早 惠臨看閱價甚相宜此佈
本館謹啟

頂上象頭標密酒出售



啟者本行親由歐洲辦到象頭標頂上密酒來 叻發售此酒香味均勝尋常飲之能令人血氣流通且能解毒並無濕熱之患亦無亂性之譏實為有益無損為酒中之上品 諸君光顧祈為細辨標頭管真香味庶免為低貨所混不勝厚幸本行設在麻六甲街與萬興號為鄰 諸君惠臨請勞玉趾為荷
大英一千八百八十九年十二月十七號 販買洋行謹啟

啟者本館業經印就庚寅年之月份牌發售 諸君印中西字樣均為玲瓏工緻與他家所印者不同且較對無訛恐遲時需者所定并繪畫春牛圖等各種圖畫於上所有白紙色紙各色白描各款俱備以憑選擇 諸君有欲置買者祈早 惠臨看閱價甚相宜此佈
本館謹啟

