

大清光緒十六年

本館新聞除禮拜外日出一張  
諸君賜閱本報者無論本埠外埠均可致本館取閱如外埠閱報照加寄費可也除日報常刊送外復不惜工本從英國購辦鉛字鐵各機以待與各官商刊印書單件並有英國各體活字及各式花邊等延有西人排印工藝精所有中西文字均能刊印並有石版印字大小機器均用精工刊

第 二 千 四 百 五 十 一 號

# 申報

本館開設在英大馬路口門牌第一號

印工總純倫前延有文士書寫各體文字現由上海購到各種書籍出售其書目另行刊佈所有各件其相宜者本館所登來札原擇其有關世道人心者附登否亦須無礙於人而後始錄其有謬屬成文以及支離費解者概不登報嗣後諸君來札尚祈自諒更須寫實里而後敢登但來稿登與不登均不能將原稿收回也 本館謹白

庚寅正月十日

凡刊印告白第一日每一字一仙第二日以下每字半仙 凡刊印告白第一日每一字一仙第二日以下每字半仙 凡刊印告白第一日每一字一仙第二日以下每字半仙

中西月份牌出售 ○啟者本館業經印就庚寅年之月份牌發售劇中西字樣均為繪工細與他家所印者不同且較對無訛恐時憲書所定并繪畫春牛圖等各種圖畫於上。有白紙色紙設色白描各款俱備以憑選擇 諸翁有欲置買者祈早 惠臨看閱價甚相宜此佈 本館謹啟

### 晚霞生代勸江浙賑賑議

晚霞生既遊南洋言歸於滬與高昌寒食生把臂言歡嘉平十有六日為其三十有七初度十五日諸同人為祝嘏於聚豐園酒樓次日即於天香深處答席越數日高昌寒食生謂之日前昨兩日可謂盡人博之樂事矣晚霞生慷慨而對曰聞之樂人之樂者亦當憂人之憂承諸君置酒樂余而余獨不能為諸君分憂自問誠何如哉余見貴館設立協賑所辦理江浙賑務勸募集款派友散放欲使中瀾哀鴻漸底安集此其所憂者大矣聞江浙兩省今年蛟洪為災秋霖匝月被災之區浙江幾於全省皆是江蘇則常昭吳震等縣亦遭淹沒余在新加坡時見貴報所登邸抄知蒙 朝廷軫念發帑截漕立施潤澤而滬上諸賑所又義形於色勞瘁不辭悉心籌募各善士亦復慨然解囊而貴館亦復崛起相助余聞報至此已不禁怦然心動然猶不敢輕舉也迨旋滬以耳目既近見聞更確始知諸善長救災卹憐不遺餘力而此時募捐集資勢已成強弩之末約計義賑各款為數殊已不貲即貴協賑所分解兩省其數亦已及萬無如災區太遠災民太眾實有顧此失彼之慮幸諸善長籌畫有方今年冬間尚可勉強支持苟延殘喘不至遽為溝渠之瘠然今年秋收無望則明年春間何以食糶思江浙之地全賴農田及蠶桑兩項今年蠶桑所出之地如湖州嘉興等處被災尤重桑稼被水着潮已成朽腐明歲絲收必無可望若力田之家則又全賴秋團之收穫而秋之所收又賴春之所種春間於田中豆種麥種菜所謂春花也春花所入即以爲種田之本及一切牛隻之食料人工之辛費與夫購籽種肥田畝以及器具等類皆恃乎此故農家者流其視春花爲獨重而春花之所入初非即以是果腹也今年秋收一無所望不過仰賑欸之來以延餘息又安能有資本以種春花春花不種則明年秋收又何所望即今冬或有勉力下種者冬令雨暘時若豆麥皆易長成明春收穫大有可觀然春間所收又將以供春夏之食用則安得資本以種田即安得更望秋成之有收若此則明歲又將憂荒又將賑賑向復何時得了哉故明年若不辦春賑則決非救人救溺之道雖近聞曾宮太保念切痼痲為民乞命特請開捐專為明年春賑之地且不分畛域江浙兼籌約計捐款所收必有可觀然捐生之多寡此時究不敢必近來民力維艱即德願揚有志亦恐有心無力捐數或或不旺將奈之何余今年躬歷南洋各島至暹邏西貢等處而後言旋其間密見華人之在彼者其數以百萬計頗不乏豪商巨賈設肆置產長子孫於其間而余所見諸人又類皆慷慨好義言表行坊與之談故鄉事輒不勝激昂俯仰欷歔蓋身雖居於異地心固不忘本國也與余交往往多豪士言語尚操土音神情意氣猶不失漢官威儀間有述及中國水旱備災嗷嗷待賑情形者咸色然動容若不勝其惻惻今若此等情事告之則必有扼腕咨嗟北望雲山潸然出涕者蓋其人皆具仁心好義舉斷不忍聞而熟置倘因此將伯之呼而樂為集募早為解囊則積少成多眾擎易舉當於明年春賑不無小補余自顧不能節衣縮食為博施濟眾計有愧諸君子多矣而彼都人士滿懷得意憐無人焉一為動之也高昌寒食生聞言再拜而起日子之為此言江浙兩省災民之福也春賑之不得不辦誠如公言各賑所之躊躇而未能滿志亦誠如公言近來上海亦不乏好善之人雖紅閨弱質黃口小童尚知以節省餘資投之賑所並有以備資所入悉數充賑者可知人之欲善誰不如我况僑居南洋各島諸華入同頭雲樹誰非梓桑聞及啼飢號寒之苦析骸易子之悲有不凄然動念者乎請于為鄰俠即以此義作流民之圖以感善心而乞義助可乎晚霞生慨諾曰請嘗試之光緒十五年嘉平下斡議

### 善君子

晚霞生田稔撤大令去秋以事南遊道出叻中得承風采晤言之下知其為有心斯世之人也借快談未幾遂賦驅歌臨別殷殷猶囑以函札往來列於報中以相問答今觀此議恍惚猶見當日剪燭快談景象而天令之一片苦心以為災民請命此意尤不可以辜負想助地擁巨資而好義舉者自不乏人當此春賑孔殷待哺正亟之時其亦有惻然動心為之解助者否爰錄其文於報以代請於南洋之好善君子

晚霞生謹誌

筆帖式賞與盛補授慶生錫爵崇齡俱首以待需用極秀嘉懷敬通俱着以文職用截取內閣中書陶濟福着照例用奏補奉天奉化縣知縣張肅三着准其補授保舉北河補用同知閔榮爵陝西補用知州朱蔭棠直隸補用知縣陳忠儼山西補用知縣唐洪謨河南補用知縣王希仁陳紹祖王衍慶俱照例用擬補吏部考功司郎中莫瑛着准其補授欽此同日軍機大臣面奉 諭旨本日禮部翰林院帶領引見均將排單分給早題嗣後無論數多寡均着彙摺排單不得分單摺爲首並傳諭各衙門一體遵照欽此○初四日奉 旨巡視南城事務着桂年去巡視中城事務着唐特森去巡視北城事務着殷如璋去欽此同日太常寺題十二月二十九日歲暮祭 大廟奉 旨朕親詣行禮東廡慶選西廡慶立端各分獻欽此又題同日祭 太歲壇奉 旨遣奎斌行禮兩廡禮部各分獻欽此又題十二月二十九日歲暮先期告祭 太廟奉 旨後殿遺魁斌行禮 中殿遺隆勳行禮欽此同日奉 上諭河南懷慶府知府員缺着餘慶補授此○初五日內閣抄出 上諭師會奏本月初四日入直稍遲有誤召對自請議處一摺師會着加恩免其議處欽此

法蘭西音

徒或可從茲稍戢矣 ○初五日法京發來電報云現在法國議院右班各黨現在業已言和等情按法國朋黨之習甚多即議院之中亦分左右兩班而兩班中各分其黨黨禍如是則其國安得而不生內訌哉

南洋股份行情電報

○初五日日本坡實得力太晤士西報接英京發來電報云彭亨民東之股份行情依然如故惟暹羅金礦則仍屬有行無市云云暹羅礦股承售無人想又須再爲跌落矣

戰船回成

○調防叻海之荷里因戰船前經奉命調回原駐地中海戰船隊中各節均經列報現聞該船管駕已奉到軍令定於本日上午十點鐘即展輪前往模打地方再轉回地中海戰船隊中以資守禦云

失足跌斃

○本坡渣打銀行前曾分枝一行在白蠟地方茲接白蠟遞來信息云該行駐該處之司理人近因登山臨眺忽然失足跌於坑內以致身亡等情觀此則古人登高臨深之戒有不可以不知矣

小輪擱淺

○本坡安和號吳君淡如前者曾在甘公麻六甲禮薩亞兀里付船廠內購造小輪船一艘現在業經報竣已於初五日下午水計該船之長有八十七英尺闊有一十四英尺深有七英尺半堪載浮担五十五墩其機器可抵三十五匹馬力每點鐘可行十二水里云至於該船欲用以來往何處地方則仍未得而悉也

誣告反坐

○初七日巡理府堂訊控案一起原告爲新巴虱合豐號店東某甲被告即其伴某乙也據甲所控案由則謂乙私用其圖章在外除取貨物云云是日提訊之際乃原告供詞諸多不實府憲已廉知其偽惡其誣告因反罰原告英銀一十五元給與被告以示誣控之儆云

搶匪又見

○有閩籍婦人曾氏於初四夜以事他出乘坐手車一輛道經升旗山脚雙井街中時已九點餘鐘行人頗鮮乃適遇有匪徒見婦獨坐車中知其可欺乃突從後至拔取其金簪一枝而遁婦雖驚呼捕物奈時并無巡差在於該處以故無從追捕而匪遂竟得手而行矣按近來搶竊之事無日無之而爲巡差當場執獲匪徒者則寥寥無幾噫是豈巡差之少不敷其用抑其緝捕之不力故縱成匪類猖狂至此耶

失兒登見

○近來搶竊之類本報已迭經登錄且不惟搶竊之猖獗即拐擄之事亦且迭有所聞者匪徒之恣肆如斯是亦地方之大患也本坡天福宮後街第三十六號門牌何姓有子一人方及九齡其父母深爲鍾愛元正六日偶在門前嬉戲轉瞬聞遂不知所往嗣其父母偵驗四出均覺踪跡杳如現已賞幣高懸購尋此子向未悉元珠已失而罔象能否尋回也而小坡章朝巷內某姓有女現年方十有二齡於初五日偶出門外嬉遊尋亦不知所往聞女之首飾約有二十餘元一旦人財兩空現其父母亦出賞格購尋此女云拐匪之狂一至於斯然則養子者不可不慎爲照料也

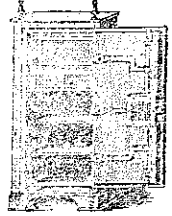
泉廈郵音

○接駐廈友人遞來郵簡言新嘉坡烟公司有伴某甲原籍爲漳州屬之小溪人其叔乃烟公司之股東故甲亦在公司中執事先是前月間有同安縣屬石潭鄉人吳姓向同潘頭鄉人林姓潛取私烟銅銀到叻計共三人乃爲烟公司查獲因將其二人執獲送交府署旋即監禁獄中向餘吳姓一人在逃未獲故送羈流地未幾該伴某甲以事掣眷回華吳心念仇仇因亦附搭輪船暗隨甲返迨船抵廈吳即約同族中無賴在碼頭守候甲夫妻登岸因即將其執獲并其行李等物置一小船中即載回石潭初本擬墮於江中以圖滅跡嗣念此事係與潘頭林姓同事因將甲夫妻送潘頭蓋欲假手於林以圖害甲夫妻之命也幸甲素機警既至潘頭見有老嫗一人貌殊慈善甲即率妻伏地叩頭訴其冤苦并拜嫗爲誼母嫗因深爲憐憫嗚呼子姪不得妄施毒手迨至去冬十一月廿中浣時經同安縣尊查知其事飭差至潘頭鄉將甲夫妻押至時適縣主赴灌口辦案未回其門役因將甲夫妻暫行交羈以候本官回衙辦理迨縣尊回署之時聞堂傳訊時甲潘頭之

售出櫥鐵名馳



○嘗思養生之道所最要者則惟飲食其次則惟睡眠然必須有以善藏始無意外此本行鐵櫥所以為 諸翁之所共賞也啟者本行所賣之鐵櫥久已馳名於東方一帶而於叻坡則聲名尤著至本行沽賣此等鐵櫥已有三十年之久其製甚為堅固保能避火且其匙鑰甚妙斷非盜賊等所能開計其櫥全身均用鐵製成並無雜以木料且諸櫥自前至今均為一式堅固並無有優劣之分至於各櫥大小不一而價值則約一百元至四百元凡用之者可保其不礙焚燒即遇火災亦無所損本行之鐵櫥實為叻坡諸華商所喜購而本行每年所沽亦殊不鮮茲特為之錄佈倘 諸君有意願者祈即玉臨選購為盼 大英一千八百八十九年十一月廿八日



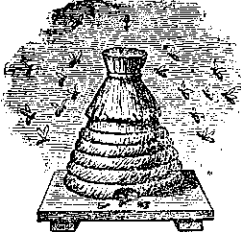
明也洋行

售發密烏



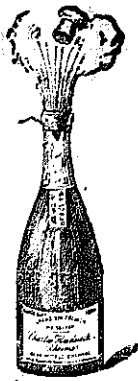
啟者本行向由英國督辦各種美酒來叻發售久已遐邇馳名茲復由英新辦到顏爾士斗雲字號之狗頭標烏密酒到叻應沽此酒香奕異常不惟飲之可口且能保養精神調和血氣常飲令人不生疾病誠酒國中上品也 諸君光顧應細看以上所列之狗頭標庶不致誤且價甚相宜倘 諸君有欲酷飲者請至本行取用可也此佈 大英一千八百八十八年八月廿五號 明也洋行啟

售出酒池蘭萬標蜂上頂國法



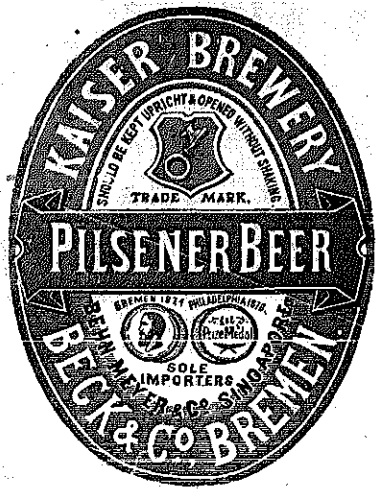
敬啟者茲本公司親由法國督辦頂上好萬蘭池酒來叻發售其酒清香濃郁醇厚異常飲之誠可令人長血氣壯筋骨悅顏色妙美無窮今市上所有萬蘭池酒無有能出其右者誠佐饌中妙品也至此酒惟本公司一家沽出餘無別家出售 諸君光顧請細認蜂窠標頭為記頭細辨香味方不致誤價甚相宜倘有欲飲之者祈早至 本行沽買是荷 大英一千八百八十八年六月二十號 大清光緒十四年五月十一日 明也公司謹啟

酒品三賣出



啟者本行督辦歐洲馳名三品洋酒來叻發售其酒係白頭次式發售有年沽飲 諸君莫不稱其香奕奈近有無恥之徒假冒本庄三品酒款式以圖魚目混珠情殊可恨嗣後 諸君請買本行白頭三品酒者請細認本號招牌之內有小紙包頭計半寸許蓋印明也公司字樣庶不致誤若此字樣即屬偽冒請為細認特此佈 聞 大英一千八百八十五年十二月十九號 明也公司謹啟

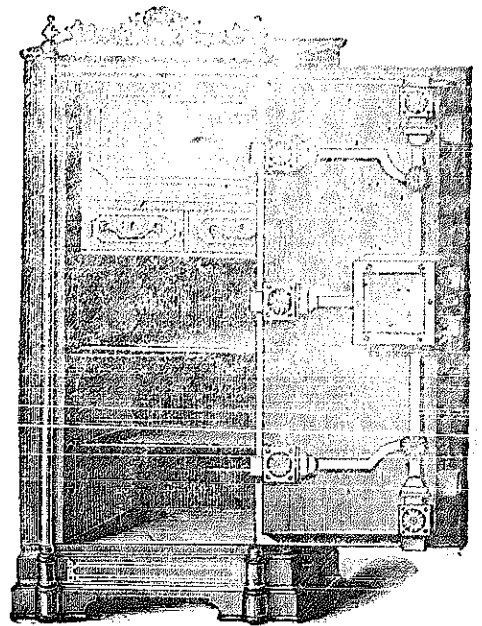
賣出酒蜜



啟者本行由歐洲辦到上等密酒來叻發售其酒甚佳茲將標頭印出 諸君光顧祈為細認免致有誤倘有無恥之徒假冒本行鎖匙標者本行定必嚴為控究再此酒不能販往 加勝吧 三寶壟 泗里末 望加錫 檳榔嶼 日裡等處其他各埠均能運往並此佈聞 大英一千八百八十六年十一月十八號 天 明也洋行謹啟



售出櫥鐵



啟者本行所售之鐵櫥在本坡馳名已久素蒙 諸君購用無不感稱其妙計此櫥之大小共有五等而價費最少亦在九十五元以上而此鐵櫥乃歐洲著名工師所製極為美善至成所有西人齊習入與多作椒密生理諸華商多向本行購買以為貯銀之用因本行所沽者均用上等物料製造而成不惟能壯觀瞻且異常堅固無論火燒盜劫均保無虞實美價廉莫此為甚倘 諸君有欲購此櫥以收藏重寶可至本行選閱是幸特此佈聞

大英一千八百九十年正月四號

不殺呼魯公司即前 加珍目丕殺 司謹啟

啟者本報自開設至今將盈十稔所列新聞時事素蒙 諸君謬許 惠加賜 覽感荷良深茲本館更欲大振規模業於廈門汕頭及南洋各埠廣延採訪博採新聞如有要事即為飛列報章以供 諸君清覽乃近聞有不肖之徒在外妄佈流言有礙本館生涯之處幸勿為之誤信現本館密為訪察已略知謠言之所自倘 諸君等有能明指撰播謠言之人可至公堂作証者祈即來本館報明自當不惜重資以為酬謝特此佈聞 本館謹啟

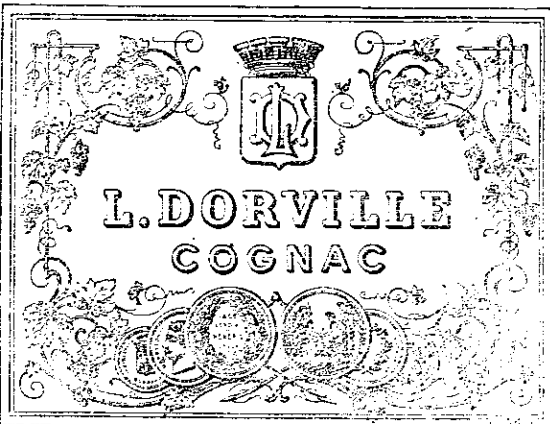
售出酒池蘭萬標仔冠



啟者本公司所製之冠仔標萬蘭池酒馳名已久乃在歐洲名家所製自一千八百一十一年開辦至今已閱七十年之久而其酒收存有數十年方肯出而沽賣故其熱氣概已全消所以

諸君沽飲者均深贊譽此酒一帶各國之人無不喜飲此酒酒氣味清香遠勝於他酒故也是以本行特辦此酒來叻發售自此酒到叻後凡沽飲者無不感稱其美且此酒與平壤天氣最為相宜 諸翁賜顧祈細心辨認以上所列各標頭并有不殺呼魯等西字為憑庶

售出酒池蘭萬標鐘金正



啟者本公司所督辦正金花鐘標萬蘭池酒久已馳名叻地華藉諸君子均喜用之現已議定與本坡酒公司包辦以應客沽凡 諸翁有欲寄購者請至酒公司沽買便得如買成起以便配往外處者仍可至本行沽買至此酒

製造之法精妙異常酒味甚清以之釀成者皆為上等之料保無偽充之弊此酒若在本坡沽飲甚為相宜且價亦甚廉 諸翁沽用須為留心辨認以防魚目之混因 呼魯公司 謹啟

免為珠目之混是所切禱

大英一千八百八十九年拾二月三號 不殺呼魯即前加珍洋行謹啟

如以上所黏各標頭無本行不殺呼魯華字者即為假貨幸勿為之誤買本行有厚望焉 大英一千八百八十九年十二月三號

不殺呼魯即前加珍洋行謹啟

視壽者概行擄駕清風亮節于斯可見

滄試續登 ○閩省島學使巡試漳郡各情本報業經登報聞學使於考試之事甚屬認真查核嚴頭場考取南安澳次場考取平和長泰此四縣內已拿獲槍替八人因并究原保派保之生機遭斥革故革去廩生十六名而諸槍替并發交提訊柳號考棚示眾一時諸稟深考生輩皆懷慄慄故以次後考南靖漳浦龍溪海澄等屬均甚安靖而諸稟係因有前車之鑒不敢妄保槍替以故場中肅靜異常自戰無諱非學使之嚴明曷克至此亦漳院試槍替最多蓋該處文風素不甚優凡文字之稍有可觀者無不撰入珊瑚之網諸槍替因其易於取信也故紛紛而至緣是之故槍替極多乃自本年島學使大加剋懲諸槍替無不為之裹足至於漳郡七邑之中府縣所取文武案首計共二十八人而島學使取列發官者僅有二十七名查其所以遺棄一人之故則緣海澄縣武案首陳姓步箭六枝馬箭三枝竟無一能中的學使因亦加恩命開大弓若能勉強敷衍亦能獲選詎陳即一大弓亦竟不能挽拽學使見其一無所用故特為之棄去誠如是則若該武童者雖遭擄棄而撫心尚

八閩寒信 ○福州南臺白湖卡之釐金分局專抽白湖港下游商販舟載往來各貨而陸路則非其所轄也近有棍徒向商販議得包漏釐金且與司事巡丁朋比為奸本月初四日新委局員劉司馬到局後查核釐稅竟無起色較之歷年愈少責令巡丁嚴密梭巡無如巡丁已受規例不能拘拿轉至陸路二里之外下渡洋尋緝適有臚雷鄉農陳某肩挑烟葉二担赴市即被拘住送局聊以搪塞劉司馬未悉其情轉送中洲稅釐局審訊嗣經訊明以本地土產赴市并非越卡偷漏例不徵稅陳幸得釋至觀音井街又與劉司馬遇因見前未荷枷鎖送至總局前稟始知為巡丁所隱因令陳至白湖釐卡取回原物又被巡丁司事阻止索費甚巨陳無奈托人往說不知能否取回也 榕垣仙塔街錢店夥友某甲與業衣莊之某乙素莫逆乙近染烟霞癮資本罄盡甲時遇恤之乙生有一女苦無乳哺甲為僱乳媪按月親送工費乙妻與甲習見如常並不避面感甲待乙之厚久之與甲有染後被乙覷破羞對人言將妻讓甲得身價洋一百四十元甲即賃屋于城邊街同家居住月餘為甲妻所聞即至其處醋海與波大肆騷罵勢不兩立逼甲將婦售去甲亦無可奈何於本月初三日將乙妻交與某媒媪待賈而沽事亦奇矣 榕垣保定巷人黃某前在倉前一帶挑售私鹽頗有私蓄忽於去年改途易轍為九連陞戲班掌班內有貼旦某份貌頗美為南路幫隨哨巡丁高湖鄉人鄭某垂涎托黃通好而事不諧甚憾之本月之朔黃某由南臺水館經過遇鄭即被拘住謂是鹽梟押送閩署經祁邑尊委員提訊黃供前離販私現已改業並聲明鄭姓挾嫌之故幸未嘗膏筋交班督候查明再行釋放

閩省大計 ○正薦官八員福州府知府廷禮整躬率屬政治修明 泉州府廈門同知唐寶鑑才具明通辦理穩練 泉州府石碼通判潘文鳳才具穩練辦事勤能 建甯府建甌縣知縣郭徵祥才具優長辦事明決 泉州府同安縣教諭林祥曾學裕昂端士林悅服 按察經歷馮樹勳才識明練量發有為 臺南府知府程起鵬廉潔明慎辦事實心 臺北府教授馮夢辛品學純粹訓迪有方 ○不詳官二員甯德縣知縣張兆芝貪詐虐屬嗜好多端 大田縣知縣邱錫璋昧於覺察辦事粗心 ○不及官二員光澤縣知縣周德至辦事懶惰工於趨避 晉江縣石獅縣丞蕭廷斌才欠開展不合輿情 ○浮驟官一員甯甯縣漁溪司巡檢陶懷性情乖謬操守平常 ○年老官一員泉州府經歷金茂華年力就衰難期振作 ○有疾官一員漳平縣典史周詒足力不勝難任捕務

災民呈詞 ○今歲時夏秋患深早潦十八省災害迭告八九月荒信頻聞揮三寸之毛錐記四方之災象幾類司空惜見老生常談雖言者發意終世之文窮形極相而聽者視若罔人之說日笑腹非碩鼠徒傷哀鴻莫救固空作孟子發棠之語補監門流民之圖矣不知無食無衣殊未暇身之慮已飢已溺所當易地以觀昨有休寧友人寄來災民呈詞一則莫管是真真假夫固可憐為景描情願動鐵人之心自解衣施食藉存餓殍之身家其詞曰災民等世守望江身居宿邑或事舟楫以為業或耕綠野以為生八口一家無不自相為命半絲一粟不甘取給於人乃早魃方來雨師又不始而深憂狼顧雲徒布於西郊繼而頻聽鷓鴣嗚嗚淫雨過多於南畝此起灌漑之慮彼懷傷稼之慮水等孟津方效愚於捧土災同軀子莫展計於負薪未為唐帝之九年已類漢王之一月金鑲玉粒不能結於宏波取壁頑垣到處沉於巨浪由是道饑接踵野殍連肩鐘鳴鼎食之家幸免首陽窮餓草屋茅簷之內無非溝壑待填呼癸之聲郊外不絕不絕之歎萬口皆同昔之甬出深居者今則風樓露宿昔之神完氣足者今則鵠面鳩形典來陰鳳之衣身寒莫禦乞徧王孫之食腹飽難謀異日者氣凜雲寒風號雪虐若非因餓絕其命勢必以寒斷其生為敢特具哀詞上陳有道積善以留餘慶解金以種福田願垂北海之雲俾依窮鳥更決西江之水藉活枯魚庶家室團圓不至萍飄絮泊而子孫感激定當結草啣環矣

飛奴妙用 ○京華放鴿之風相習成俗每當朝旭光升夕陽風定十五成羣飛激碧空響騰雲際如鼓雲墩如聞天樂真有玉磬聲聲擊金鈴個個圓之韻有某佐領者家於城外距其該管官廳約六七里某乃蓄鴿數千頭每有傳知該廳公事則以片紙書繫於鴿足放令飛去準抵該廳而集經該廳辦事人解視明白隨覆數言如來法放之習以為常捷妙無比憶宋史載進縱端鸞軍張魏公大加嘆賞茲某佐領於玩弄之外傳通書信異日有事戎行借資委用當不讓典端專美於前已

京報選錄

○江南道監察御史奴才德蔭跪 奏為通倉匪徒在京營營謀擄米食放黑糖希圖漁利請 旨嚴行禁止以肅倉政恭摺仰祈 聖鑒事竊聞各省俸米前於光緒八年曾經御史條陳請將俸米不由通倉開放等弊一律停止業經奉 旨允准在案仍照舊章按通倉應放俸米皆屬王公與頭二品官員咸有定制乃今通倉花戶甲斗等因復舊章不得從中藉端舞弊偷放黑糖赴京中營謀門路布散謠言聲稱通倉儲米甚多厥應無餘非將旗漢俸米移至通倉監放不能開除等語查近年南糧運京久不足額並有外省水災仰荷 皇恩撥賑之米動輒數萬石倉倉所收尚難足數何獨通倉竟有盈餘即令通倉果有積儲亦不難加修厥座以備存收况倉俸米無論文時大小員弁每至四五品以下凡在京供職者莫不皆有常蓄若由通倉開放本官赴部領米必須先加聲明告假不但往返路途遙遠或遇風雨多延時日有誤辦公抑且盤脚糜費甚多所得俸米領運到京愈形耗散不於米色不堪食用斛斗不足斤兩猶屬未焉者伏思倉匪設計營私藉端舞弊混事通希圖中飽實屬不成事體奴才目親時艱因有稽查倉庫之責均不敢安於緘默相應請 旨飭下侍郎嗣後旗漢俸米仍照舊章開放以昭體恤勿令匪徒任意鑽營肆行盜竄以杜積弊而慎倉儲是否有當伏乞 皇上聖鑒訓示謹 奏奉 另有旨欽此 ○劉銘傳片再臺灣舊設驛站五十處辦理廢弛文報往往遲延貽誤經臣督飭司道量加整頓將原設玉腰各站覈實裁減前於勞通營新設各縣分添旁站仍不過原設驛站數所有原用站夫一律撤去由各營汛分撥兵丁酌給津貼責令跑遞各站另僱熟識專司站務仿照外洋郵政辦法委令道員陳鳴志督辦自光緒十四年二月初十日起試辦已過一年南北文報毫無稽遲所在稱便統計一年需用經費約在一萬兩上下比較台防舊章全年需用一萬五六千兩實可樽節銀五六千兩除飭將詳細章程開支數目詳咨立案外所有臺灣改辦驛站緣由理合附片具陳伏乞 聖鑒訓示謹 奏奉 硃批著照所請該部知道欽此 ○劉銘傳片再據統轄棟字營首領林朝棟稟稱該營文案委員已保從九品何湛聖懇奏請分別 旌卹等情臣查已保從九品何湛在營積勞病故向林氏夫亡殉節深堪嘉憫可否仰懇 天恩俯准 勅部將已保從九品何湛從嚴議叙並將何林氏旌表以慰幽魂而光泉壤除飭取何湛履歷咨部外理合附片具陳伏乞 聖鑒訓示遵行謹 奏奉 硃批著照所請該部知道欽此 ○沈秉成片 再已革定遠縣知縣平鈞前在任內徵存正雜等款銀兩屢催延不完繳經前撫臣吳元炳奏請勒限一個月完繳清楚奉 旨著照所請欽此欽遵轉行勒追在案查該革員平鈞將前在定遠縣任內徵存正雜附儲等款銀二千一百四十餘兩陸續完繳解交庫兌收清楚據藩臬兩司開具各款清單詳請奏將該革員勒追之案註銷等情前來臣查該革員平鈞前在定遠縣知縣任內欠解前項正雜各款銀兩既於參後參後完繳解清合無仰懇 天恩俯准將已革平遠縣知縣平鈞原參勒追之案 勅部註銷以清除積案除將清單咨送戶部查核外謹會同兩江總督臣曾國荃片具陳伏乞 聖鑒訓示謹 奏奉 硃批著照所請該部知道欽此

頂受聲明

○啟者前緣楊璧合林協和合資在叻土庫街門牌四十五號開張璧和昌號洋雜貨生意自戊子歲二月間開張於茲將近兩載彼此交好各無異言茲因楊璧合志願別業願將璧和昌號自己名下所得八份半生理頂與林協和號承受經營已丑年十一月初六日請公親 楊親仁 薛來春兩位老爺同楊璧合當面勸估秉公存核明白即點交林協和號收領暫將璧和昌字號貿易至於花里一號改換協裕生字號經營其店底家器貨物一切銀項經即找交楊璧合收訖訖訖各 寶號有欠璧和昌數項請祈交協裕生字號收訖註銷至璧和昌字號惟至十二月初一日起以後如有璧和昌圖章向各 寶號取貨者惟經手是問倘向 諸寶號收數以存入收數簿仔為憑日後協裕生理盈虧及與人來往數項概與楊璧合無涉該協裕生乃係林協和即林亞三出名承做並司全權總理今轉轉抄四男林丁魁管理嗣後與各 寶號取貨揭單一切必以林丁魁簽名押印為準否則於本號無涉先此聲明免滋後論  
大清光緒十六年正月初十日 大英一千八百九十年然花里三十號 協裕生號林協和謹啟

啟件聲明

○啟者本號舊件蘇騰騰官向在店中司事嗣緣事不合業於客歲臘月終止辭出欲自圖別業並不住於本店茲特聲明倘該件在外有與各 寶號交易往來均為經手是問與本號無涉至於做店在叻埠及外州等埠所有各賬項均歸本號收取幸勿誤交為盼特此佈聞  
大清光緒十六年正月初八日 新嘉坡舊巴剎後建隆號謹啟

中國日本及實得力信託及典當有限公司告白

○啟者本行承命在叻嶼代理該公司一切事宜如蒙士商有欲借貸以及典當上等產業及以其他貴重之物為質者可至本行面商一切便妥特此佈聞 大英一千八百九十年正月廿七號 義不憐佛洋行謹啟

女醫問世

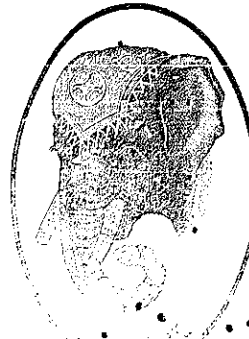
○啟者氏向在美習醫有年前到叻中欲行於世現定以每日十一點鐘起至十二點鐘止在中華藥房內以應 諸君之聘倘有賜教者祈如期 惠臨為盼 大英一千八百九十三年正月十一號 西國女醫威勞付謹啟

吉屋出賃

○啟者茲有便厝一間在老爺宮前門牌一十五號即協恒隆現住之厝 諸君欲稅請至本號面議是荷此佈  
大清光緒十五年十二月初二日 興發號謹啟

大清光緒十五年十二月初二日

頂上象頭標密酒出售



啟者本行親由歐洲辦到象頭標頂上密酒來一  
 助發售此酒香味均勝尋常飲之能令人血氣  
 流通且能解毒無濕熱之患亦無亂性之譏  
 實為古法無損酒中之上品 翁翁光顧祈  
 為細辨標頭管真香味庶免為低貨所混不勝  
 厚幸本行設在麻六甲街與島與號為鄰 諸  
 翁惠臨請勞玉趾為荷 大英一千八百八十  
 九年十二月十七號 緞買洋行謹啟

啟者本館近由上海姑蘇等處採買各種奇異新  
 到書及地輿圖誌等來助發售其書或銅板木板鉛板  
 石板均無不有且字畫詩書等項尤繁多有地未  
 種常經見者其有益於世道人心者實非鮮淺有非徒  
 奇快耳目者比茲特以廉價出沽諒亦 諸君子所欲  
 書先睹為快者也有所各書目經已另列單張附呈  
 翁覽閱者 鑒焉  
 本館謹白

印度皇家洋面有限公司告白  
 啟者茲承印印度皇家洋面有限公司總理人委命本行代為該公司之代理人駐在  
 代 諸君愛保洋面一切 險事宜計該公司所集老本銀共三百萬盾之多所有保價概從廉取斷不至較別家為貴 諸君賜保請 玉臨  
 本行面商為禱 大英一千八百八十九年十二月十四號 大清光緒十五年十一月廿二日 轉珍目兄弟洋行謹啟  
 猶尼岩西洋面保 有限公司告白 啟者茲本行承辦猶尼岩西洋面保險有限公司總理人之命為駐叻之代理人代受洋面保險  
 一切事宜至於所保之 均與他家相同斷不多為濫索請 諸君有船貨等項欲於洋面保險者請移玉惠臨相商為盼此佈 閱  
 大英一千八百八十九年十二月十四號 大清光緒十五年十一月廿二日 轉珍目兄弟洋行謹啟

西國頂上密酒發售

# Kulmbacher Bock-Bier



啟者茲本行  
 親由歐洲督辦  
 頂上正裝密酒  
 來助發售其酒  
 香美異常且蒸  
 製最為得法功  
 能清涼解毒瀦  
 暑除煩於南洋  
 尤屬相宜常常  
 飲之可令人不  
 沾暑濕癘疫等  
 症茲特由來發  
 價甚相宜  
 諸君欲購買者  
 請認以上所印  
 此酒標頭慎為  
 告擇以免為魚  
 珠之混是所切  
 盼特此佈聞  
 大清光緒十四  
 年九月廿七日  
 大英一千八百  
 八十八年十  
 月三十一號  
 美憐齋洋行啟

貨棧出賃 ○啟者茲本號有大貨棧一間  
 坐落義福館之鄰第四號門牌現欲出賃  
 如欲有人稅此棧者可與至本號面商便  
 得此佈 大清光緒十五年九月初九日  
 黃坤豐號謹啟

佈告牙科醫生 ○啟者本號有精牙各  
 料器具並有刻便製器形圖如客商欲取  
 看祈即通知付上分文不受舖在英京此  
 佈 大英一千八百八十九年六月十九號  
 J. and A. Smith, Golden Square, W. 鴉士行謹啟

時欵鐘表出售 ○啟者本店開設在國  
 家信局對門即來安公司之隣專在歐洲  
 督辦各式時欵鐘表來助發售計有銀表  
 一種最為名貴每枚價銀二十五元并有  
 大小各式金表甚多且其價亦甚廉更有  
 有無須表匙自能上鍊之鐘表每枚價銀  
 五元其表甚為堅固至於時鐘則各體俱  
 備無論掛鐘座鐘及石質之鐘皆備其  
 鐘皆異常美觀以備諸君選擇他如金表  
 金匙相合金表練金戒指等各物甚多不  
 能備錄而本店并代 諸君修理鐘表  
 以及風雨針等甚為精細且能晷度無  
 訛 諸君惠臨請移玉 光臨為盼  
 大英一千八百八十八年四月十七號  
 橫申鐘表店謹啟

白密酒出售



啟者本行現在三洲督辦德麥之白密酒及卑  
地拿之白密酒來助發售其德麥之酒係作飛  
燕標卑地拿之酒係作能標其酒香異異常  
可以止渴潤腸且能多飲亦不至有醉人之患  
在叻嶼甲各埠以及蘇門答臘暹羅安南  
等處諸君均喜飲之而叻地各酒店更多購  
用本行之酒可見酒質之美故能廣銷場



而本行并有希打馬號之威實枝酒及蘇禮勿蘭號之狗標加厘力  
酒均係西方佳釀且價廉味高與市釀大相逕庭而本行復有蘇  
烟及歐洲各式烟發售更有威實枝酒及蘇禮勿蘭號之狗標加厘力  
鎗非盜賊所能開本行之沽賣此酒已有五十年之久素蒙諸君樂  
為購用并有製造水理之小機器出售西國鐘錶內可製出上水塊七  
磅精奕異常諸君有欲購者請移玉惠臨選購為盼特此佈聞  
大英一千八百八十九年十二月二號 葛士兄弟洋行告白

新到頂上呂宋烟及各式烟等發售  
本坡發售其烟之名號如 刺因修刺 刺干士丹西亞 刺巴刺 下路高美打民路烏里因知等名烟無不俱備又荷蘭及刺刺馬仰光  
等烟亦常有便沽其荷蘭烟乃向高京之蘭卓卓等家購至而刺刺馬仰光之烟則向仰光曼多尼等諸名家購辦而來本號并備有捲  
烟乃將西國之頂上名煙捲就如成馬愧刺勞士 刺因修刺 卷兒那勿刺乙 瑞乙加波路等 各名煙均無不有此乃向各國督兒那地  
方而蘭仁打號所選其香清越其味醇厚令人吸之心曠神怡迥非他家所及其土耳其之煙烟乃向土京毛刺池公司採辦而來本號并有督  
辦頂上之棉不勞參及馳名之直里加士打即三金塔之美國烟絲發售以備 諸翁自行捲用並常有呂宋烟袋及烟盒呂宋烟嘴等發售  
而烟嘴之款式甚多可 諸翁選擇前自辦各式烟如 威峇 高士模寶來乙 然 馬路居士 埃奧美等款式甚多不能盡錄 諸  
尊惠顧無不格外從廉以冀廣為銷流倘 諸紳商有欲賜顧者請至土庫花園邊第八號門牌吉寧拍賣館之隣細認門前大玻璃窗上書金  
色西字招牌庶不至誤特此佈聞 大英一千八百八十九年十一月廿六號 打峇基里亞幼尼巴西烟店白

再為佈告  
啟者本號以上所出之告白有烟名曰刺因脩刺者烟此乃天下馳名久為眾士商所共悉其烟味香者乃特聘龜  
之最上名工所製其卑立巴因裝者乃為前者小呂宋國家督造呂宋烟之工頭督製其烟葉乃精選本號自種之刺伊沙未刺里加牙兒安及  
巫越打亞答柔蘭中所產之頂上烟葉所製此烟於前者歐洲諸國設賽烟會之際曾經往賽已得有金寶星二顆因當時會中天下各國所製之  
烟無有能出其右者於此可見本號之呂宋烟久已馳名於天下而 諸士商所樂為之買者也是以本號另行分枝一間在嘉坡土庫  
花園邊第八號門牌吉寧拍賣館之隣以便諸紳商人等時加惠顧以應所需倘蒙 諸翁賜顧尚懇移 玉前來以憑採辦本號於西國烟  
無不備有且其價格格外從廉尚懇惠臨不勝厚幸特此再移 英一千八百八十九年十一月廿六號 打峇基里亞幼尼巴西烟店白

RIGAND'S KANAGA WATER.  
列于那芽花露水 ○此水係以于那芽花  
所製其花出自日本國中香冠凡卉乃列于那  
在日本探辦回法京製成此水以故其香甚  
之而其用亦甚善如皮膚有皺裂等病抹此  
水固能愈痊亦可辟蚊口之毒以此香水和  
水盥洗能令人肌膚嫩滑顏色光潤且能避  
不生本藥房製成此種花露水銷流已久遐邇  
傳揚不料近有德商仿照本藥房所造此水以  
圖射利其質氣味遠遜本藥房所造者有願  
買此水者請看以下所列第一款之西字標  
本藥房所用製此水之樽係有浮凸之標如  
下所列第二式日有西字註明列于那芽花  
標如樽各埠均有出售倘有欲買者請認明  
混冒倘祈慎購至於各埠人等有欲買者請  
花露水或由外處運來者本號發售一經本  
藥房查定必嚴行控究至於本號之花露水  
係託新嘉坡藥房加君代售有欲買者請  
認明此

MORRHUOL.  
模好呂解毒藥丸  
○此丸端治虛損吐  
血花柳毒毒咳嗽哮喘  
目痛重舌等症其效如  
神且不惟解毒而且能  
調和營衛葆養精神現  
用法英美 國醫士所  
用花柳藥之藥均用  
此丸無不取效此丸須仿  
見春回若服此丸須仿  
緩吞下必於用飯時吞  
吞一二粒切勿誤為急  
吞以背法此丸係以  
樽裝每樽計二百粒  
認明新嘉坡藥房加  
君代售此佈  
大英一千八百八十九年十一月廿六號

SANTAL MIDY.  
FR. MIDY'S SANDAL OIL CAPSULES.  
檀香油藥丸 ○此藥  
係製成油質以薄皮一  
重裹作粒形以便易吞  
而其藥力能治花柳  
淫毒白濁白帶淋閉一  
切等症如症雖痛服  
之立止而服藥後約歷  
二三日即見功效在所  
患過重者每日吞食  
六次每次吞食二粒至  
痊愈後 宜再吞食十  
日庶免清餘後患永絕根  
根食此藥時宜戒色  
禁食辛辣等物等事  
幸勿自誤致誤藥力之  
不神也此藥託交新  
嘉坡藥房加君代售  
此佈

FRUIT JULIEN.  
浮律如 葛藥油 ○此  
藥係採集葛之汁加以  
藥料和製成塊略如糖粒  
氣味甘佳而其功效較於  
滴油為日無論男女老幼  
均能飲食且其具有如糖  
菓之甜適口尤為小兒所  
愛其藥力可以治肚汁太  
多且其力如糖結大便不  
通疳積血熱血毒以及反  
膚疥癩等症服之亦可除  
血行滯且能令臟腑潔淨  
痼疾立消但飲之法宜於  
臨睡時吞飲一二粒至五  
早飲茶一杯後更即覺大  
便通利身健爽快此藥現  
託交新嘉坡藥房加君  
代售此佈