

大清光緒十五年

本館新聞除禮拜外日出一  
紙 諸君賜閱本報者無論  
本埠外埠均可函致本館取  
閱如外埠閱報照加寄費可  
也除日報照常刊送外復不  
惜工本從英國採辦釘書裁  
紙各機器以待與 各官商  
刊印書籍單件並有英國各  
種活字及各式花邊等延有  
西人排印工藝其精所有中  
西文字均能刊印並有石版  
印字大小機器均用精工刊

第 二 千 四 百 四 十 四 號

# 報 叻

本館開設在馬口門牌第十一號

印工極絕倫並延有文士書  
寫各體文字現由上海購到  
各種書籍出售其書目另行  
刊佈所有各書價甚相宜再  
本館所登來札原擇其有關  
世道人心者附登否亦須無  
礙於人而後始錄其有謬罵  
成文以及支離費解者概不  
登報嗣後 諸君來札尚祈  
自諒更須寫真爵里而後敢  
登但來稿登與不登均不能  
將原稿收回也 本館謹白

已 丑 年 五 月 廿 一 日

英大一千八百九十年正月十一號禮拜六 (凡刊印告白第一日每一字仙二日以下每字半仙) 凡刊印告白第一日每一字仙二日以下每字半仙 仙五張每信票日每元一價報月每若報別凡

延請書記 ○啟者茲本館欲延請書記一人須書法端楷能司數目並能生平常簿冊書札者方能合用 諸君有欲就斯席者請至本館面商便得此佈 本館謹白

論泉廈官場貪婪之弊  
本報迭接駐廈探訪人函述泉屬官場一事有不禁為之色然者嗚呼官場積弊莫有甚於廈門矣查泉州一屬所轄州縣佐貳等甚多雖未能一一指其孰優孰劣然擇其尤者而觀之則惟同安縣守王公潔已愛民可為今之循吏而貪風之最著者則莫如廈防廳張某與安海分縣蕭某也之二人者無他作為專務貪贓公行賄賂需索苞苴之事且有明宣諸口者自來貪吏莫此為甚現蕭已為本籍紳稟請撤任而張則依然如故也嗟乎地方有此官又則小民之苦何可勝言哉然則身為大吏者不可不嚴以稽查庶足以懲其患也記嘗讀漢書見其治吏之法一經犯贓即終身廢棄初未嘗不疑其太嚴不示以自新之道迨歷驗以時則知強盜尚有洗心之日而貪汚之吏則終無改悔之期也此其素性習慣而然即使放逐歸林而牛性不移窮而愈篤倘有復為起用則其手段較前尤辣而慾壑則視前尤深故雖小人尚有率德改行之時若彼貪官更無有可以自新之日昔漢高祖光武兩代俱起自田間親見貪汚之人怙終不改故凡犯贓者雖未屏諸四裔然使之終身不齒於朝階此漢代之治所由近古歟詩曰大風有餘貪人敗類匪用其良覆俾我梓故地方有一貪官無異養一虎狼而率羣虎狼以食人宜乎漢法其犯贓者不再錄用也夫夫廉潔之吏雖使碌碌無才而按部就班則地方亦受其福蔭簡有不明偏於信任而家人輩竊出以詐人財帛者然所取亦屬無多尙不敢公然肆行無忌也若夫貪汚之吏則上有奸者下必甚焉其不至上下其手表裏為奸者鮮矣夫今之坐堂皇而理政事者大抵皆藉祿以代耕至於循例納粟者流亦不過如商人之以本而求其利更誰有自携資用以墊公衙支費之人則其取財自給所為是亦無怪其然然亦須取之有法始無貪贓之譏今之有缺額者其定額之入款亦殊不薄其優缺固多餉項糧權所入即苦缺亦不無羨廉津貼之資德堪充用有餘乃何至剝及小民之脂膏以充有司之吸食乃更有為上游者不惟不加嚴察且復任意需索供張為屬吏者不應則去官應之則害民與其去官當使害民上下交征則小民之膏血安得而不為所盡者乎夫地方之上不能無所支銷其支銷之款不能無所需財然使其涓滴歸公雖屢下征輸而民不以之為病蓋為君國地方起見則義有應為也然若其誅求無厭盡入私囊則小民之供億向何以堪況方今閩泉等處百物騰貴小民多有不給之虞方宜力培元氣使之稍有生機然元氣之培則在於官之不貪始官而不貪則雖幅輻無華而地方已感其恩澤若居官者皆存貪婪之念則鮮有不至於危亡試觀歷來變亂之端多由於官之刻剝始即如蕭某之貪縱事鄭孝廉等列其贓款稟請撤參不然則荼毒生靈伊於胡底乎雖然在孝廉臚其款計共三十餘條此雖不能盡知然在本報前後所錄者亦有甚繁若僅與以微任何足以示儆於將來且其任雖撤其官尚存則將來委任地方其貪縱殃民亦猶是已故愚謂適貪汚之吏則須以漢法行之所願各大吏之於監員宜嚴察其臧否大加潤體力去貪汚是則吏治可以一清固不僅泉廈小民受其福履也已

諭旨恭錄 ○十一月二十三日奉 上諭京師步軍之設所以巡查地面緝捕匪徒該衙門果能實力奉行研究自無從匿跡嗣察內外城竊盜之案甚多總由巡查不力以致宵小潛蹤此等不肖之徒大半以聚賭吸烟之地為淵藪並有外來游民暗中勾結甚至兵丁差役養賊分贓遂至匪徒肆無忌憚膽敢持械搶劫衆多拒捕迭經事主報案地面官僅以查勘塞責真贓百盜擒獲寥寥擊重地緝捕廢弛至於此極該衙門所司何事前經諭令切實整頓並申明賞罰以示勸懲隨據遵章詳晰覆奏惟立法固期盡善辦理尤貴認真着該衙門等督飭員弁嚴拿匪類根究窩家將賭局烟館一律查禁以清盜源會同

英荷音音 ○十七日英京發來電報云太晤士日報有云相國西釐君現再備文往荷言備廷若不將其將領寶帶在亞非利加所爲之事向英認罪則英廷不但與之決絕而已其言如此則則英荷之事恐有不能已矣

越境擊球 ○接麻六甲遞來信息言該處巡理府峇芝君現經請假偕同友人言往香江遊玩查君此行乃與叻地擊球會中之友往港與港地擊球會中人相賽也至君往港之後則所遺之缺諒爲甲地參政司暫爲兼管云夫擊球一事不過爲閒中遣興之資乃至越境而角其雌雄亦可見西人之重視此事若君於此與復不淺矣

拍賣王冠 ○本坡巴越拍賣館現已定於本月廿五日拍賣白蠟前王之冠一頂計其冠華麗異常冠內鑲嵌鑽石不下一千粒之多其巨者有十二加力之重且其色甚光燦者所估之價值有三萬七千元之多想屆期欲爲投資者自必相將而往也

私烟罹罰 ○前者零內輪船意馬整私載烟土爲本坡巡差查獲一案現聞該船之書記亦帶有私烟計值十元爲國家所獲此案於十八日業經府尊提訊以所犯屬實并無通飾因判罰銀二百五十元無銀監禁六個月并充苦工以示懲儆

鑿山通道 ○土威沙蘭一國乃歐洲蕞爾彈丸之地南連意國北近德境東與奧國爲鄰西與法邦交錯其地不過一萬五千七百一十六英里十年前居民僅得二三百萬而已然其地甚險阻故德法意奧諸國耽耽視之且其境內車路縱橫輪運利便故德意兩國人謀之尤爲留心茲據西歷八月二十日得勝城消息言有德國銀行委派人員已經營謀數月欲使土國來往租刺城濱城魯勝城及禱布倫城諸車路合連將以增長由亞立士高山之下鑿一穴孔俾兩邊相通免致層層阻隔此事本屬難行乃德人謀之竟償所願此所謂有志竟成也現聞德人已購得威士丹火車路公司股份甚夥計該公司股本原是法人居多而德人竟能從中購買使諸處車路之權歸己所操可見其深謀遠慮高人一着矣該公司股東於前次叙會時多以德人所陳爲合議即從禱布倫處大山之下洞開一道自北而南以達意國計經費約須銀三萬萬扶令而意國願出銀一千五百萬扶令以助其成或言土國朝廷亦必俯從該公司所議果爾正中德人之謀而且甚有益於德意兩國之商務惟於法人貿易利權則大有損碍不獨此而已倘有戰務德意兩邦亦可勉期調兵迅至法土疆疆云

吞烟斃命 ○本坡漆木街第十二號門牌和盛酒店內有潮人吳某不知所緣何事於十七夜竟吞服阿芙蓉膏以圖自盡迨翌早七點三刻鐘時始經察覺救已無及店人等即往爲通報嗣經將屍昇送院中報官請驗云

命案詳泉 ○本坡新街口馬路木屐店之命案本報迭經登錄此案疊經府尊提訊至十八日始在府堂訊定經府尊判將此案詳解臬堂覆核矣

案釋開釋 ○前報本坡暗牌在賭馬口見有兩店內有洋紙似係國家印字館所失之物因將該二店之人執獲一案現此案昨經府尊訊定以証供猶未能確鑿不能據指爲實因命將被告開釋免累無辜云

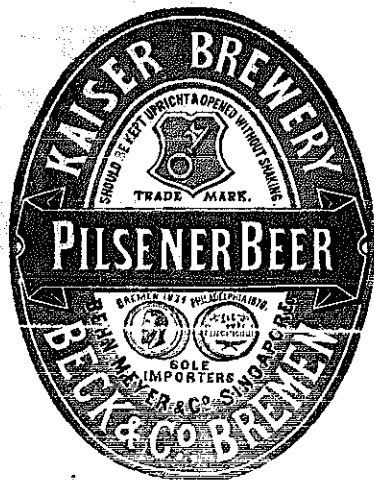
水底行車 ○舟便於水車便於陸地各適其用然有陸行舟者即有水底行車以配之英國吉里輔山至魯者士打中隔運河一條長約二里英大臣歐屈健欲創水底車由河底以行其式如雪車旁置水一堤以免搖蕩行如水面之艇一點鐘能行百英里遠果若製成利用則英京左右地方通行此車無難片時可到心思越出越不窮矣

海防近耗 ○海防遞來信息云近來越南東京亂黨之猖狂依然如是現在淵溪等處其亂黨已將法之土壘圍困嗣法將至海防請救乃撥兵一百五十名往爲救援時亂黨聞法兵既至登即列隊迎戰亂黨敗去計法兵死者三名傷者十一名而亂黨之死傷者甚繁而器械爲法軍所得者亦不能悉數也但由江河至黑河一帶依然如前之亂地地方如此是亦法之所深憂者也至於近來雲南之錫已由老界運至海防再由海防轉往港地約爲推算尚可以得獲其利也而來函復有言謂天華都一處土匪作亂甚屬猖狂前月有法人一隊欲往爲之剿辦乃將成功之際忽接將令命即退兵諸土匪見之認以爲敢也乃率隊追之將近法壘之處見終無憚可諱始爲退去現由海防載米往港者甚多計有輪船五艘常往來於二處專爲載米之用而自匪首羅蘭殲除以後北圻一帶已殊安靖居民漸能種作而國家之賦稅亦漸可以繳償但近來越南辦理鴉片一事國家稽查甚嚴所有華人船隻在北海香港新嘉坡等處到其地者其水手常有携帶烟膏自爲吸食然此等烟膏若爲國家所獲則無不重辦故賭船大受其累正不作何爲計也

營兵滋事 ○西蜀友人來函云成都府屬之新津縣境向有一營築壇建節坐鎮雄風輯盜安民素爲閭閻之捍衛十月十四日營兵率差赴各鄉查緝盜賊至某處見有私宰耕牛者遂將大武君率之而回鄉民忿無所洩誤稱盜牛一時紛紛傳聞遐邇隣集多人將營兵送往縣中稱懇懲辦頭景生邑尊准詞提案訊鞫正在兵民對簿時營員率領部兵至縣署投刺請將所獲之兵釋回邑尊以民目昭彰未便太徇情面答以且遲一二日自有道理翌日營官請邑尊過商正在寒暄間突出營兵數十人與邑尊說長道短邑尊見勢不佳思欲登轎回署而營兵一齊動手將邑尊痛毆隨從人等上前援救亦被毆傷居民見柳營中人異常凶暴鳴金集數百人星夜督省爲地方官訴冤城內外聞有此事恐遭兵變巨禍相率罷市川督劉仲良制電聞情後立委幹員馳赴新津查辦其若何了結俟探明再錄

事恐遭兵變巨禍相率罷市川督劉仲良制電聞情後立委幹員馳赴新津查辦其若何了結俟探明再錄

蜜酒出賣



啟者本行由歐洲辦到上等密酒  
來助發售其酒甚佳茲將標頭印出  
諸君光顧祈為細認免致有誤倘  
有無恥之徒假冒本行標頭者本  
行定必嚴為控究再此酒不能販往  
加勝吧 三寶 泗里末  
他等處均能運往特此佈聞  
大英一千八百八十六年十一月十  
八日 明也洋行啟



出賣三品酒



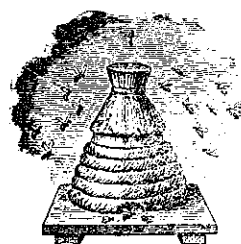
啟者本行督辦歐洲馳名三品洋酒來助發售其酒係白頭式裝者有年沽飲  
諸君莫不稱其香  
味奈近有無恥之徒假冒本庄三品酒款式以圖魚目混珠情殊可恨嗣後  
諸君光顧祈為細認本號標頭之酒有小字印明明也公司字樣若無此字樣即  
非本行所辦之酒也特此佈聞 大英一千八百八十五年十二月十九號 明也洋行啟

烏密發售



啟者本行向由英國督辦各  
種美酒來助發售久已遐邇  
馳名茲由英新辦到頭爾  
士斗雲字號之狗頭標烏密  
酒到助發售此酒香奕異常  
不惟飲之可口且能保養精  
神調和血氣常飲令人不生  
疾病誠酒國中上品也 諸  
君光顧應細看以上所列之  
狗頭標庶不致誤且價甚相  
宜倘 諸君有欲酌飲者請  
至本行取用可也此佈  
大英一千八百八十八年八  
月廿五號 明也洋行啟

法國頂上蜂窠標萬國池酒出售

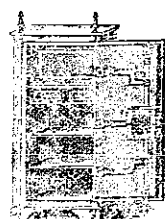


啟者茲本公司親由法國督辦頂上  
好萬國池酒來助發售其酒清香濃郁  
醇厚異常飲之誠可令人長血氣壯筋  
骨悅顏色妙美無窮今市上所有萬國  
池酒無有能出其右者誠佐饌中妙品  
也至此酒惟本公司一家沽出餘無別  
家出售 諸君光顧請細認蜂窠標頭  
為記並細辨香味方不致誤價甚相宜  
倘有到份之購者祈早至 惠臨沽買  
是荷  
大英一千八百八十八年六月二十號  
大清光緒十四年五月十一日  
明也公司謹啟

馳名鐵櫥出售



○嘗思營生之道所最要者則惟銀錢然必須有以善藏始無意外此本行鐵櫥所以為 諸翁  
之所共賞也茲者本行所賣之鐵櫥久已馳名於東方一帶而於叻坡則聲名尤著至本  
行沽賣此等鐵櫥已有三十年之久其製甚為堅固保能避火且其匙鑰甚妙斷非盜賊  
等所能開計其櫥全身均用鐵製成並無雜以木料且諸櫥自前至今均為一式堅固而  
無有優劣之分至於名號大小不一而價值則約一百元至四百元凡用之者可保其不  
礙焚燒即遇火災亦無所損本行之鐵櫥實為叻坡諸華商所喜購而本行每年所沽亦  
殊不鮮茲特為之 佈聞 諸君有惠顧者祈即玉臨選購為盼 大英一千八百八十九年十一月廿八日 明也洋行啟

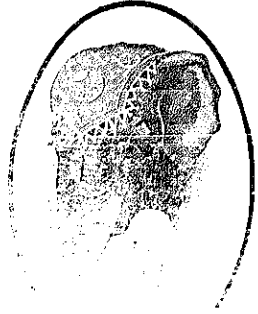


明也洋行啟

西國頂上密酒發售

頂上象頭標密酒出售

# Culmbacher Bock-Bier



印度皇家洋面有限保險公司告白 ○啟者茲承印度皇家洋面保險有限公司總理人委命本行爲該公司之代理人駐於叻中專  
代 諸君受保洋面一切事務事宜計該公司所集老本銀共三百萬盾之多所有洋面保險概從廉取斷不至致別家爲貴 諸君賜保請 玉臨  
本行面商爲禱 大英一千八百八十九年十二月十四號 大清光緒十五年十一月廿二日 轉珍目兄弟洋行謹啟  
猶尼密西洋面保 有限公司告白 ○啟者茲本行承辦尼密西洋面保險有限公司總理人之命爲駐叻之代理人代受洋面保險  
一切事宜至於所保之費均與他家相同斷不爲濫索請 諸君有欲保者請至本行面商爲盼此佈 聞  
大英一千八百八十九年十二月十四號 大清光緒十五年十一月廿二日 轉珍目兄弟洋行謹啟

啟者本行親由歐洲辦到象頭標頂上密酒來 啟者茲本館近由上海姑蘇等處採買各種奇異新  
奇發售此酒香味幽勝尋常飲之能令人血氣 功書及地輿圖誌等來叻發售其書或銅板木板以鉛板  
流且且能解毒無濕熱之患亦復亂性之誠 奇快耳目者比茲特以廉價出售諒亦 諸君子所欲  
實爲有益無損爲酒中之上品 奇光所照 奇快耳目者比茲特以廉價出售諒亦 諸君子所欲  
厚幸本行設在麻六甲街與興隆爲鄰 諸君光臨請認明象頭標爲禱 大英一千八百八十九年十二月十七號  
翁惠賜請認明象頭標爲禱 大英一千八百八十九年十二月十七號 緞寶洋行謹啟

啟者本行親由歐洲辦到象頭標頂上密酒來 啟者茲本館近由上海姑蘇等處採買各種奇異新  
奇發售此酒香味幽勝尋常飲之能令人血氣 功書及地輿圖誌等來叻發售其書或銅板木板以鉛板  
流且且能解毒無濕熱之患亦復亂性之誠 奇快耳目者比茲特以廉價出售諒亦 諸君子所欲  
實爲有益無損爲酒中之上品 奇光所照 奇快耳目者比茲特以廉價出售諒亦 諸君子所欲  
厚幸本行設在麻六甲街與興隆爲鄰 諸君光臨請認明象頭標爲禱 大英一千八百八十九年十二月十七號  
翁惠賜請認明象頭標爲禱 大英一千八百八十九年十二月十七號 緞寶洋行謹啟

啟者本行親由歐洲辦到象頭標頂上密酒來 啟者茲本館近由上海姑蘇等處採買各種奇異新  
奇發售此酒香味幽勝尋常飲之能令人血氣 功書及地輿圖誌等來叻發售其書或銅板木板以鉛板  
流且且能解毒無濕熱之患亦復亂性之誠 奇快耳目者比茲特以廉價出售諒亦 諸君子所欲  
實爲有益無損爲酒中之上品 奇光所照 奇快耳目者比茲特以廉價出售諒亦 諸君子所欲  
厚幸本行設在麻六甲街與興隆爲鄰 諸君光臨請認明象頭標爲禱 大英一千八百八十九年十二月十七號  
翁惠賜請認明象頭標爲禱 大英一千八百八十九年十二月十七號 緞寶洋行謹啟

大英一千八百八十九年十二月十七號 緞寶洋行謹啟

墮水致斃 ○十九早有巡差在附近石叻門之浮網勿刺尼富值遠見港內有膠拉油屍身一具浮於水內因 撈獲於中請驗  
查死者名武蘭於十八晚赴友人之宴遂不見其歸而武平素曾患痢疾諒此次突然疾作故致墮水而亡理或然也

借貸須知 ○本坡近來因銀根支絀之故諸銀行多不允將銀借出而齊智人亦無從籌措故凡有欠其資者到期之際即須取以  
致商人多有措手不及故遭倒閉者前所有齊智人最難銀行信付但聞齊智人之名則不論誰何即能借給甚即殷實商人反不及齊智人  
揭資之易故諸商等向齊智人轉借而齊智人即從中求利習以為常但前者本坡生理倒閉紛紛其中齊智人略遭所累者有之大為所  
累以致資本全虧者亦有之今齊智人多有志奮蕩然僅存其名而已至華商有欲與其告貸而齊智人所存無幾因求借資之人先立欠券俾  
持單往銀行轉當得資而後轉給而諸華商因一時需用急迫無暇他顧故多從所請以為轉瞬間即能得資到手亦無所防乃不意是之故  
多為齊智所愚以致受累者亦不少惟受其騙者多不敢言防於生理有關更恐為人所竊笑也猶記前年有某巨商亦如此法齊智人商  
借詎該商於立單後旋即身故而齊智人之求請善立欠券俾往銀行典當取資以借與他人者是則尤為愚甚矣夫盡押立券以致受人  
所愚是則猶可說也乃有本非需款而受齊智人之求請善立欠券俾往銀行典當取資以借與他人者是則尤為愚甚矣夫盡押立券以致受人  
人轉貸者其入必素饒聲望非尋常人之所能比擬不意齊智人竟敢冒家風之入而肯為此舉也聞本坡有某商人素與齊智人往來交好現  
該齊智人不但資本盡失且至負欠累累商一時慷慨遂與立單書押俾往銀行典當取資以借與他人者是則尤為愚甚矣夫盡押立券以致受人  
存勢利避冷趨炎如其人素稱殷實者則為求借以資財其或急迫待需者則雖極力懇求亦且掉頭弗顧其心實不啻蟻之赴膾蚊之吮血毒  
如蜂蠆何可妄為輕信若某商者今已為其所算尚宜及早省悟以作桑榆之計庶免臨時始悔致致嗟嘆也

生死兩奇 ○形魄歸於土故禮經訓詁為殯孝子慈孫當居喪請禮之時莫不以先人之窆窆為急務乃有一種無家無室者露宿風  
淒暑寒交感他鄉飄泊猝斃街坊慘目傷心莫此為甚好善者慮其為狐狸所食繩捆所祇因做月令掩骼埋斃之舉施棺代葬不使其露屍  
骸厚澤深仁真堪令人心折某甲不知何許人亦不詳其姓氏形單影隻瘦弱窮途日前因觸暑氣閉直僵倒臥於江右某處路旁有王姓者  
見而憫之兼恐屍氣染人因出資僱某乙掩埋葬塚乙挾屍前往往詎料行至半路甲則呻吟作響忽聞六日復蘇乙則驚投為災反致一時猝斃  
蓋乙負甲屍而行甲之氣血流動故得轉危為安同憶觸暑時情狀恍惚如夢中事見乙手執鐮刀氣息全無知伯仁實為我而死因感喟不已  
遂取其手中之刀掘地埋之夫以葬人之入而即為人所葬以為人所葬之人而反因之葬人生者忽死死者忽生二者會逢其適斯誠絕無僅  
有之奇也

接晚覆生述游 ○嗣乃觀晤暹外部刺大臣大埔人劉乾典聞訊彼國近事又訪於諸賢者因得盡知其土地人民政事之所在其地  
西界緬甸東盡盞邊北通滇南南至中國海洋長約三千里橫約千餘里土產魚鹽米穀膠材木金錫銅物甚夥國內豐饒其全境分作十三綱  
置官治民政頗煩苛暹人患苦之而慮我華人為尤甚惟外洋通商諸國人出入其境則不敢議以英法德美荷葡葡牙呂宋亦為該國一  
多里皆各設有公使領事官以保護之也而中國獨無之中國人之旅居其地者現計有百萬之眾其中潮民最多不下五十萬人閩省次之廣  
粵瓊州州又次州嘉應惠州為最少其一年中往來商者又約二十餘萬人重洋阻 朝廷初不聞知迨未及華官以領治其事故彼國若  
若臣以華人之可欺也於歲稅數百萬外又加賦華人身稅人納還銀四鉢實洋銀二兩四角華銀一兩諸錢由閩年又加賦一次通則繫其入  
罰作苦工備諸楚毒多有凌虐至死者其有財產詞訟無論土人與華人華人與華人選官祇以納賄為事禁繫頻年斷結無日因而領領  
者比比皆是於是華商之富及力能自立者皆不輸貨英法各領事官求其保護以俾免於苛累因而各商輪之來往中國各埠及新嘉坡者  
均須領外國護牌進口時俱不得升中國領號各商為余言其未嘗不引以為深恥至於華人之貧者則除開墾墾工外餘俱小負販以販  
酒為業者為最多乃奸商華商賄賂暹人專以包攬內地各稅為事因以剝削肥其其為虐尤非情理所得有各小販買運入境亦既輸稅海  
關及至內地奸商則指以為私稅其害者不知凡幾國人嗜賭相習成風賭場必設賭場以誘誘人及好後佛紺宇琳宮相望望香花舞果先  
奉僧男女早暮進進之服飾下帷裳而上露肘地蒸熱日必冷落三數次否則病其國王居處華修行宮有三中國式者一一英式一本國式樓  
閣圍園卉木獸鳥之好層疊駢闐而護都城兵僅三千人操仿泰西統計全國勝兵者不過萬人防海小戰艦僅四艘武備不加修政事尚苛刻  
削奪士民橫斂華眾而貢典不修者三十年華人居此日久受困日甚華官奉公至止各商數請轉乞開廣大憲援照高麗設官成案奏懇派員  
至暹領華民事迄未有以上聞者嗟乎華商來之望其執出而慰之也乎暹羅最爾從前境土尚非如今日之狹使能立志自強日新月盛亦  
何致為他人窺伺蠶食邊疆國勢日即於不振夫稼量鹿能選之昔華也而為英所踞今所存者僅內地撮土之多耳 朝廷延念藩封自不忍  
置之度外然則居暹華商之請設官以保衛吾民其中得失之機所繫誠非淺鮮矣暹地僻陋人物山川無可觀經商而外亦無可為之事會重  
九余置酒子周司馬花關中大饗賓客粵姬日妓羅羅樂籍紛集於前銀鈔裙裾別製分色紅顏動黛奇妍異姝而歌聲舞態之雅選余不能判  
其工拙何如願以人生難逢之境吾自樂其樂而已矣漏殘而散久處炎煥之鄉不復可耐乃與虎臣諸君子別

此稿未完

京報選錄 ○奴才定安編宜慎塔布跪 奏為遵 旨會同考試宗室覺羅學生取中名數恭摺仰祈 聖鑒事竊照定例盛京宗室

覺羅每屆五年考試一次奴才定安查本年又屆考試之期謹遵 諭旨開列各部侍郎銜名奏請 欽派二員會同考試茲於本年九月初

一日奉到 硃筆閣派歸宜慎塔布欽此奴才定安等遵即會同於九月初八日開防考試宗室覺羅學生除有事故不克考試外

現有宗室覺羅學生宗室營入學投考學生共五十四名遵照向例考試編譯清字並漢文文章取列名次仍照舊章驗看騎射考取得宗室學

編譯宗室存格等三名作文宗室玉存等九名覺羅學編譯德音阿等四名作文覺羅恩元等十五名宗室營編譯宗室善奎一名作文章

宗室德春等三名奴才等謹將取中宗室覺羅並宗室營宗室名大數目造冊咨送宗人府查核外理合恭摺具陳伏乞 皇上聖鑒訓示謹

奏奉 硃批該衙門知道欽此 ○李鴻章片 再統領天津練軍等營提督銜山西大同鎮總兵黃金志記名提督署天津鎮總兵吳殿元皆

於上年遵故父母遺命各相院賑銀一千兩解災區散放洵屬克已救災善承先志所相銀數核與建坊定例相符據該局詳奏前來應請

旨俯准黃金志為其故父一品封職黃進榜故母一品命婦黃席氏吳殿元為其故父一品封職吳國祥故母一品命婦吳張氏均在原籍安

徽合肥縣自行建坊給予樂善好施字樣以示旌獎理合附片具陳伏乞 聖鑒謹 奏奉 硃批著照所請禮部知道欽此 ○魏光燾片

再代理迪化府知府潘時第交卸代理遺缺查有吐魯番同知黃丙煊才具練達為守兼優堪以委署據兼理新疆布政使兼按察使銜迪道

恩綸具詳前來除由臣批飭給委外謹會同陝甘督臣楊昌濬附片陳請伏乞 聖鑒訓示謹 奏奉 硃批吏部知道欽此

女醫問世 ○啟者氏向在歐洲習醫有年茲到叻中欲行於世現定以每日十一點鐘起至十二點鐘止在中華藥房內以應 諸君

之聘倘有賜教者祈如期 惠臨為盼 大英一千八百九十年正月十一號 西國女醫威勞付謹啟

各式自來火燈到叻 ○啟者現本公司新由英京辦到各色玻璃燈罩甚多其為美觀且價亦相宜並有二火三火以至五六火之自

來火玻璃燈甚多各式俱備華美異常價亦相宜而本公司所以辦此燈來叻者係欲應華籍 諸君新年之用倘 諸君有欲採辦者祈至梧

槽本局內選買便得此佈 大英一千八百九十年正月十號 大清光緒十五年十二月二十日 新嘉坡自來火公司謹啟

良馬出投 ○啟者茲定於西本月十號即華本月二十日禮拜五下午四點半鐘在下勿南教馬房中拍賣新金山馬共十四匹其馬

雄駿異常甚合驅馳之用 諸君有合意者請屆期玉臨 投買是荷此佈 大英一千八百九十年正月九號 巴越館主謹啟

招承工役 ○啟者本局欲招人入票承辦挑潑水溝之役茲將所造各溝開列如左 計開 其一新街及新巴虱路旁之溝計

長共八百五拾英尺 其二王家山脚庫客馬路旁之溝計長四百七拾英尺 其三直落亞逸新填地然中路旁之溝計長三百英尺 以

上各溝所繪之圖及如何造法一切詳細情形可至本局寫字樓內向營造司處詢問除拜六及禮拜外每日於上午拾一點鐘起至下午四點

鐘止均能到問所有各票限於西本月拾四號即華本月廿四日以前向本局投遞以憑選擇不得據價低者得之例至其票面須列明承造

水溝如上所列之字樣方能投遞諸祈踴躍特此佈聞 大英一千八百九拾年正月七號 工部局司理人釐兒不勝有禮謹啟

啟者本行所售之鐵樹在本坡馳名已 久素蒙 諸君購用無不盛稱其妙計

此樹之大小共有五等而價最少亦 在九十五元以上而此鐵樹乃歐洲著

名工師所製極為美善本坡所有西人 齊習人以及作椒密生理諸華商多向

本行購買以為貯銀之用因本行所沽 者均用上等物料製造而成不惟能壯

觀瞻且異常堅固無論火燒盜劫均 保無虞貨美價廉莫此為甚倘 諸君

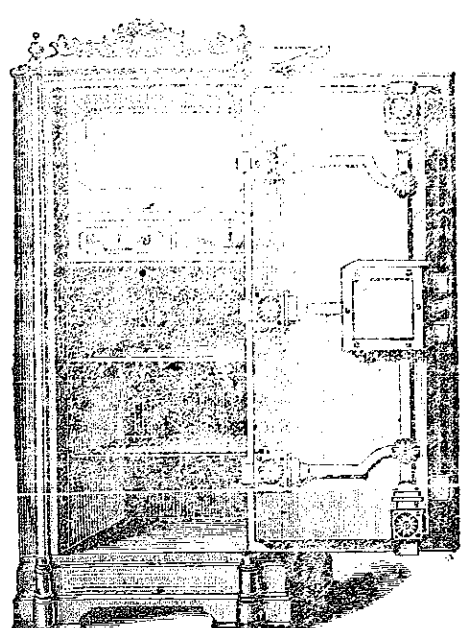
有欲購此樹以收藏重寶可至本行選 閱是幸特此佈聞 大英一千八百九十年正月四號 不殺字各公司謹啟

加珍目不殺 同謹啟

新張發貨 啟者本號專辦蘇杭貨 各色來路時式綢緞疋 頭京庄備時唐巾時款家 用衣冠綉線髮帶等件 貨真價實童叟無欺 倘蒙光顧請至玻璃海木 街門牌二百一十五號 詢問便得特此佈聞 大英一千八百八十九 年正月廿六號 大清光緒十五年十一 月初一日

大英一千八百九十年正月四號

鐵 櫥 出 售



華勝... 宗自... 八月... 西... 一千八百八十五年九月... 痛... 藥... 至丙戌唐九月... 一千八百八十六年... 十月... 然... 眼... 能... 辨... 步... 之... 能... 能... 待... 至本年... 月... 即... 一千八百八十九年二月... 有... 全... 不... 見... 物... 惟... 七... 月... 適... 感... 胃... 些... 外... 邪... 二... 三... 日... 間... 兩... 眼... 仍... 舊... 暗... 唐... 七... 月... 即... 英... 六... 月... 兩... 眼... 有... 些... 見... 光... 至... 唐... 六... 月... 即... 英... 七... 月... 適... 感... 胃... 些... 外... 邪... 二... 三... 日... 間... 兩... 眼... 仍... 舊... 暗... 唐... 七... 月... 即... 英... 六... 月... 兩... 眼... 有... 些... 見... 光... 用... 藥... 醫... 治... 之... 病... 勢... 勢... 劇... 兩... 眼... 全... 不... 見... 物... 矣... 唐... 十... 月... 底... 到... 吧... 郎... 於... 唐... 十... 一... 月... 初... 二... 日... 諸... 德... 國... 生... 德... 吉... 隆... 禮... 前... 來... 講... 治... 用... 小... 刀... 向... 右... 眼... 下... 面... 白... 雲... 近... 皮... 之... 處... 輕... 刺... 上... 全... 無... 痛... 楚... 即... 有... 紅... 白... 水... 一... 陣... 滴... 下... 通... 湧... 出... 小... 白... 肉... 石... 一... 塊... 以... 英... 尺... 之... 寸... 計... 之... 大... 則... 計... 約... 三... 分... 厚... 則... 計... 約... 一... 分... 刻... 左... 眼... 法... 亦... 如... 之... 但... 石... 稍... 薄... 一... 些... 左... 右... 共... 有... 三... 塊... 藥... 水... 浸... 之... 尚... 存... 則... 後... 每... 日... 用... 藥... 水... 點... 三... 四... 次... 另... 有... 藥... 水... 按... 日... 調... 服... 第... 五... 日... 視... 房... 中... 物... 件... 便... 能... 了... 了... 十... 四... 日... 光... 明... 如... 故... 該... 醫... 生... 囑... 不... 能... 幹... 事... 須... 須... 調... 養... 一... 二... 月... 俟... 其... 新... 發... 之... 光... 養... 到... 力... 足... 方... 能... 永... 保... 無... 虞... 噫... 嘻... 數... 年... 抱... 病... 嗟... 長... 夜... 之... 漫... 漫... 而... 一... 旦... 奏... 功... 觀... 青... 天... 之... 皎... 皎... 皆... 醫... 生... 綴... 吉... 隆... 禮... 所... 賜... 也... 謹... 將... 原... 委... 謹... 述... 以... 誌... 不... 忘... 大... 清... 光... 緒... 十... 五... 年... 拾... 二... 月... 十... 四... 日... 張... 振... 勳... 商... 名... 聲... 謹... 啟

售出酒池蘭萬標仔冠



啟者本公司所製之冠仔標萬蘭池酒馳名已久乃在歐洲名家所製自一千八百一十九年相傳至今已閱七十年之久而其酒收存有數十年方肯出而沽賣故其熱氣概已全消所以諸君沾飲者均深獎譽在歐洲一帶各國之人無不喜飲此酒因酒氣味清香遠勝於他酒故也是以本行特辦此酒來助發售自此酒到叻而後凡沾飲者無不盛稱其美且此酒與本坡天氣甚屬合宜諸翁賜顧祈細心辨認以上所列各標頭并有不殺呼聲等西字為憑庶

售出酒池蘭萬標鐘金正



啟者本公司所製之金花鐘標萬蘭池酒久已馳名叻地華精諸君子均喜用之現已議定與本坡酒公司包辦以憑寄沽凡諸翁有欲寄沽者請至酒公司沽買便得如買成起以便配往外處者仍可至本行沽買至此酒製造之法精妙異常酒味甚清以之蒸釀者皆為上等之料保無偽充之弊此酒若在本坡沽飲甚屬合宜且價亦甚廉諸翁沾用須為留心辨認以防魚味之混因

免為珠目之混是所切禱

大英一千八百八十九年拾二月三號

不殺呼聲即前加珍洋行謹啟

售出酒密白



啟者本行親在歐洲督辦龜麥之白蜜酒及卑地拿之白蜜酒來助發售其龜麥之酒係作飛燕標卑地拿之酒係作熊標其酒香美異常可以止渴潤腸且縱多飲亦不至有醉人之患在叻嶼甲各地以及蘇門答納嘉娘暹羅安南等處諸君均喜飲之而叻地各酒店更多購用本行之酒可見酒質之美故能廣銷錫場



而本行并有希打馬號之威實枝酒及蘇禮勿蘭號之狗標加歷力酒均係西方佳釀且價廉味高與市釀大相逕庭而本行復製有紙烟及歐洲各式烟發售更有鐵厨製造甚精並無雜以木料而其鎖鑰非盜賊所能開本行之沽賣此厨已有五十年之久素蒙諸君樂為購用并有製造水塊之小機器出售四點鐘內可卸頂上水塊七磅精美異常諸君有欲賜顧者請移玉惠臨選閱為盼特此佈聞大英一千八百八十九年十二月二號 葛士兄弟洋行告白

如以上所黏各標頭無本行不殺呼聲華字者即為假貨幸勿為之誤買本行有厚望焉

大英一千八百八十九年十二月三號

不殺呼聲即前加珍洋行謹啟

現在市上假冒者甚多

不殺呼聲即前加珍洋行謹啟

