

本館新聞除禮拜外日出一
紙諸君賜閱本報者無論
本埠外埠均可函致本館取
閱如外埠閱報照加寄費可
也除日報照常刊送外復不
惜工本從英國採辦釘書裁
紙各機器以待與各官商
刊印書籍單件並有英國各
體活字及各式花邊等延有
西人排印工藝其精所有中
西文字均能刊印並有石版
印字大小機器均用精工刊

第 二 千 四 百 四 十 三 號

報 叻

本館開設在馬口門牌第十一號

印工總絕倫前延有文士書
寫各體文字現由上海購到
各種書籍出售其書目另行
刊佈所有各項價甚相宜再
本館所登來札原擇其有關
世道人心者附登否亦須無
礙於人而後始錄其有謬屬
成文以及支離費解者概不
登報嗣後 諸翁來札尚祈
自諒更須寫真爵里而後敢
登但來稿務與不登均不能
將原稿收回也 本館謹白

已 丑 丑 月 二 十 日

凡刊印告白第一日每一字一仙第二日以下每字半仙 大英一千八百九十年正月十號禮拜五 凡刊印告白第一日每一字一仙第二日以下每字半仙

延請書記 ○啟者茲本館欲延請書記一人須書法端楷能司數目並能作字常備翻書札者方能合用 諸君有欲就斯席者請至本館面商便得此佈 本館謹白

禮函出售 ○啟者本館已印就庚寅年賀歲禮函出售款式甚多不能備錄其紙章刻花雙紅柬均無不有日價甚相宜 諸君惠顧懇即 玉臨閱閱是荷再本館現已開印賀正名帖如 諸君有欲定印者祈早 惠臨為盼 本館謹啟

聞香港西報感說

昨譯香江西報有云港中官憲雖甚認真稽查華人之出洋惟諸人向多有為客頭所拐騙者云云有心哉該報實深慨以為是言也查拐騙華傭出洋之事英荷查禁甚嚴如在港地出口之時則有船政司為之稽查而在水坡入口之時復有護衛司為之訊問更復舉行映相之法存案備查此其防弊之意如此其嚴則似乎拐誘之風可以由斯絕跡矣抑知竟有大不然者在哉蓋上言多一網羅之法而奸民亦遂多一趨避之方今南洋各埠中其有拐騙華傭前往者則惟日理一埠而已蓋該處傭工之苦近已盡人皆悉是以諸新客一聞欲往日理則皆視為絕路抵死而不欲前往故由叻招工往日不惟價之昂貴且無有願至其地者日理諸國主不為已乃縱諸客頭羅網四張圖取華傭到充工役初在汕頭廈門諸處以圖騙取自用輪船載往日理道不由港叻諸處經過是以港叻官憲亦終無知之何未幾而所為過多人皆不為所惑而地方有司亦知而禁阻諸客頭以此術漸不能用而遂覓在香港亦行其拐誘之端即如前者之載拿輪船所載諸華傭前往日理乃詭言往新嘉坡所幸諸客中有能知機警覺者不然則幾何不致墮其術耶又如前月過叻之德國輪船係在港招載華人言往日理等處然以日裏一地為華人所忌因詭易其名曰美丹並言美丹即新嘉坡地方不知其地乃日理所轄即華人呼為沙灣者以此為騙故諸華人多受所愚年中為所誘騙之入實屬不知凡幾嗟乎騙術之工如是又何怪港官之難於察悉也哉然其所拐騙之法則又有巧瞞上官之耳目者即如前月德國輪船之事其船紙皆為前往美丹地方而華人固不知美丹係屬何地惟據言謂新嘉坡則亦新嘉坡視之而已在諸華人既以之為新嘉坡而船政司雖知其地係屬日理所轄之區然以詢於船人則均稱願往美丹是則船政司執役以及傳供之人表裏為奸在出洋之人固屬茫然華語者實屬寥寥則客頭欲行其奸是不難與船政司執役以及傳供之人表裏為奸在出洋之人固屬茫然即船政司亦必將為其所惑誠如是也則欲為之查禁豈易言哉然此猶謂其自好為之既無盤川為人代出訂明立約傭工以償此項則向出於本願夫復何言乃有既出舟資亦竟墮夫拐網者聞前月德國輪船前往美丹時內有華人二名本係買取船單者亦竟玉石無分為之載往細付其故諒該客頭在港時四處浮稱該船係往新嘉坡之美丹地方由是於有欲來叻者遂不無附搭該船之事但該船本載新客日理並非到叻然若與客言之則其謀洩而事必至於瓦解故惟有巧為瞞隱並將自出盤費者亦概載往日理想此中深墮網羅者實有不知凡幾嗚呼誠如是也則欲淨絕此中之弊不有憂憂其難哉官長雖無所私實難保其吏胥之皆為守法今諸客頭在港必先與吏胥聯為一氣上下其手所不知者惟官一人然則離其官欲極力稽查恐亦身無所獲此香江西報所以有是言也嗟乎弊之難除一至此耶然天下無不可與之利亦無不能除之弊惟願司其事者清以律已嚴以馭下明以察物並能隨時細心留意庶不致過為拐匪等所蒙已

諭旨恭錄

十一月廿五日奉 旨察哈爾都統着奎斌補授欽此同日奉 上諭直隸提督着

葉志超補授欽此同日奉 上諭該據御史崇齡奏直隸天津縣舉人劉濤身家不清官考中式難保無槍冒情弊其父劉禮伯曾充門丁請飭查辦一摺當經諭令李鴻章查明具奏茲據奏稱劉禮伯曾充丁役賸捐職銜兼為其子相納監生同知冒考中式雖訊無槍冒情弊究屬均干例禁請旨斥革等語賤役賸捐捐考大干例禁劉禮伯即劉裕銅着革去三品職銜劉濤着革去舉人並將所捐監生同知一併斥革嗣後各省考試着該督撫學政認真稽查如有此等冒考情弊立即嚴行懲辦以清流品而重名器該部知道欽此

後各倉開放米石着該御史監督等嚴行查察如有開離人等在倉潤跡及有偷竊米石各情即着嚴拿懲辦毋稍寬縱欽此

歐疫重音 ○十六日英京發來電報云現在英京所患之時疫漸至四處村落均經傳染在峇明威地方染此疫者計五萬人而高者士打地方所有防戎之軍亦均傳染為患甚狂至於相國西釐君之病現經略愈而美國之紐約地方亦傳染此症殊為熾盛云然則傳染之廣幾半天下矣

新金山水災電音 ○十六日英京發來電報云新金山君士蘭省西北方近日忽遭大水為所滄浸者計有三百里地方之遠云而其

中人物樓房被浸者亦殊不少矣

泉惠赴嶼 ○本坡剛案憲兀公已於十六日由叻附搭英國郵船前往檳城地方公幹簿書傍午映掌風塵案牘勞形亦可見居官之不易矣

續獲竊犯 ○前錄萬發興輪船失去一千八百元一案嗣經獲匪人名汪者一名查該犯於被執時乃在加立蘇輪船獲獲時該船將往日裡等處該犯欲附之前往乃幸猶未經解纜故可獲回也現接日裡來信云該船到日裡時該處地方官再執獲匪人一名在其身中搜出爪亞銀紙十一張另爪亞盾一百八十枚現在日裡國家已將其人扣留以俟本坡國家若何發落再為區處云想本坡國家必將提犯到叻以資質訊矣

歐疫可稽 ○歐洲近來時疫流行一事本報已迭據電音登錄查此種疫症實非始於今日查自一千八百七十二年至今患疫者已概七次最後之次則在一千八百四十七年已閱四十餘秋始復行於今日也

港報有心 ○閱香港西報云現在港官雖甚嚴查出洋之人然諸新客為客頭騙往日裡者亦未嘗見其少也其言若此有心哉此報爰亟譯而表之

盜源可得 ○前報本坡國家印字館因令節停工之故乏人看守致為盜所竊一案現經暗牌差役查得有該館之紙二包在賭間口兩店中故將該二店之人執獲據店人稱此紙乃與收買破布之人所買者刻尚未悉作何審斷也

男少女多 ○日本報言近時英國人數通盤核算女子多於男子往年查得所生男兒十萬四千九百一十一人女兒不過十萬人近年女兒之數依然男則次第減至九萬四千九百人矣而女子之十萬人中又多寡婦推原其故男子之為商者重利輕離避姊妹別故鄉有終其身在外國者亦有營營於術業就危險之地自取死亡者至於寡婦或因青年男子自問毫無資產無以養贍妻孥不若孑然一身得以來往自由因此遷延不娶積得財產然則娶妻大矣鬚髮蒼蒼矣如男子在四十歲以外娶妻所配女子在二十歲以外需至六十不為夭矣則成婚二十年後男子物故女子尚須獨活此寡婦之所以多與男子之所以少也英國既有此種情事當設法以裁民命而培國本以上皆係日本報語其代為謀則善矣至其所論女多男少之故或然或否本館不敢贅一詞請以質諸局中人

命案錄登 ○有文來人某甲旅居叻地僑寓爪亞街第一百八十三號門牌店內該店亦其同籍人所創設十八日約九點餘鐘時未悉所緣何事突持刃將其同居三人斬傷內有一人因受傷過重登即斃命所餘二人其一腕已折斷其一則足脛受傷殊重尚未悉否有性命之虞該兇兒已傷人即從該屋走出復入其鄰近一百七十七號門牌之家復刃傷其同籍二人該兇兒乃奔至海傍跳赴水中欲行逃竄時該處見釀命案騰沸異常相與緝兇而該兇遂為暗牌差役執獲現已送交府署刻猶未經提訊也

同安善政 ○閩泉同安縣王公抵任以來善政疊陳不勝枚舉其為政也寬嚴并濟仁而不懦猛而不苛其於賄賂一端尤為痛絕即如本報前錄江西布客在諸葛橋被搶一案先經公將正犯呂天呂望二人執獲初欲令其贖贖了事詢諸布客情有不甘蓋以該案之犯共有四人今僅緝獲二名尚餘二犯實不甘其漏網故縣主即會同統帶楚軍之王協戎率勇至南山社將該犯之屋為之燒燬而撤其紳耆將餘犯二名繳出而該紳耆等因欲以錢神為和事老因託人與縣主關停願贖以六百元為縣主茶茗之資更以銀二百元以贖王協戎復以三百元分送縣差諸人求為了事所奈縣尊最惡苞苴之事乃怒却之必須嚴辦嗣該紳耆等以原犯業已逃往外洋實在無從追捕縣主不得已乃准其變犯產贖了事云

廈門官報 ○福建水師提督出巡洋面順道到省會同卡頌帥巡閱炮台各情形業經列報刻聞憲節於出巡以後業於去月初九日乘坐靖海兵輪往廈而廈地之瞻望旌旗者在明月當頭之候也○興泉永道吳春泉觀察因有要公於本月初二日乘南澳輪船赴省署中

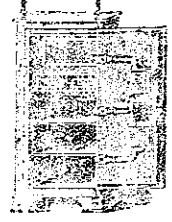
公事委廈防廳代拆代行○稅釐總局支應委員侯海村參軍一年期滿省憲札委丁二尹來廈接辦云

赤嶼錦鱗 ○臺北省城內外煙禁林立而以艦艇大稻埕為淵藪煙管達旦任人呼吸藏奸納穢莫此為甚現由淡水縣李麗川明府示禁着夜間以頭炮為度一律收燈不准留人吸食倘敢違定將該店封閉吸煙之人及開煙館者均拘案究辦○統領領勇全軍需紫陶協戎月望因公晉那旌旌暫駐西門外大馬路馬廐處涉政躬少有不適不日定可勿藥有喜矣

名鐵櫥出售



此櫥係由名師所製其堅固無比外此本行所售之櫥亦
 之所共賞也啟者本行所賣之鐵櫥久已馳名於東方一帶而於前坡則聲名尤著至本
 行沽賣此櫥已有三十年之久其製甚為堅固保能避火且其匙鑰甚妙斷非盜賊
 等所能開計其櫥全身均用鐵製成並無雜以木料且諸櫥自前至今均為一式堅固重
 無有優劣之分至於各櫥大小不一而價值則約一百元至四百元凡用之者可保其不
 礙焚燒即遇火災亦無所損本行之鐵櫥實為助坡諸華商所喜購而本行每年所沽亦
 殊不鮮茲特為之錄佈倘 諸君有意願者祈即玉臨選購為盼 大英一千八百八十九年十一月廿八日



鳥密發售



啟者本行向由英國督辦各
 種美酒來叻發售久已遐邇
 馳名茲復由英新辦到願爾
 士斗雲字號之狗頭標鳥密
 酒到叻應沽此酒香奕異常
 不惟飲之可口且能保養精
 神調和血氣常飲令人不生
 疾病誠酒國中上品也 諸
 君光顧應細看以上所列之
 狗頭標庶不致誤且價甚相
 宜倘 諸君有欲酷飲者請
 至本行取用可也此佈
 大英一千八百八十八年八
 月十五號 明嗎也洋行啟

法國頂上蜂窠標萬池酒出售



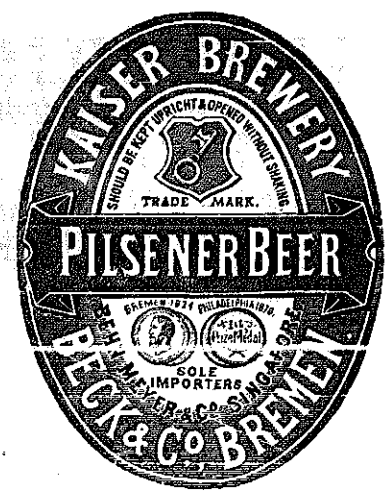
啟者本公司親由法國督辦頂上
 好萬池酒來叻發售其酒清香濃郁
 醇厚異常飲之誠可令人長血氣壯筋
 骨悅顏色妙美無窮今市上所有萬池
 池酒無有能出其右者誠佐饌中妙品
 也至此酒惟本公司一家沽出餘無別
 家出售 諸君光顧請細認蜂窠標頭
 為記並細辨香味方不致誤價甚相宜
 倘有剽份之弊者祈早至 與諸沽買
 是荷
 大英一千八百八十八年六月二十號
 大清光緒十四年五月十一日
 明嗎也公司謹啟

三賣出酒品



啟者本行督辦歐洲馳名三鼻洋酒來叻發售其酒係白頭款式發售有年沽飲
 爽奈近有無恥之徒假冒本庄三鼻酒款式以圖售售混珠情殊可恨嗣後
 品酒者請細認本號招牌之內有小紙包頭印字號為憑庶不致誤也
 倘有請認細認特此佈 聞 大英一千八百八十五年十二月十九號
 明嗎也洋行謹啟

蜜酒出賣



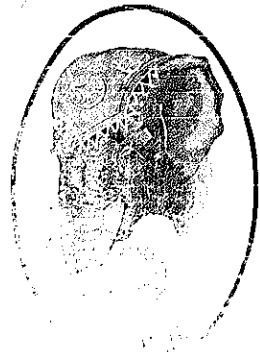
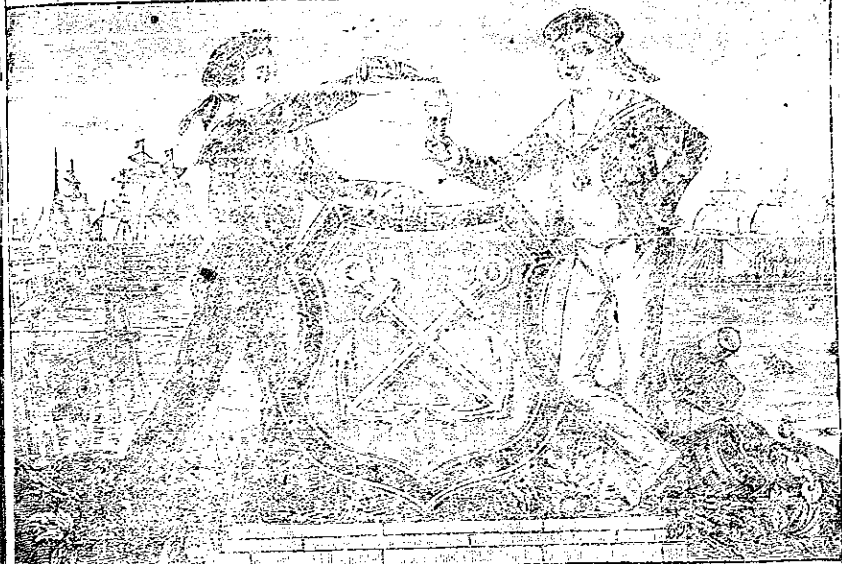
啟者本行由歐洲辦到上等密酒
 來叻發售其酒極佳茲將標頭印出
 諸君光顧祈為細認免致有誤倘
 有無恥之徒假冒本行標頭者本
 行定必嚴為控究再此酒不能販往
 加勝吧 三寶 泗里末
 望加錫 檳榔嶼 日理等處其
 他各埠均能運往並此佈聞
 大英一千八百八十六年十一月十
 八號 明嗎也洋行謹啟



頂上象頭標密酒出售

西國頂上密酒

Culmbacher Bock-bier



印度皇家洋面有限保險公司告白
 啟者茲承印印度皇家洋面保險有限公司總理人委命本行爲該公司之代理人駐於叻中專
 諸君受保洋面一切險事宜計該公司所集老本銀共三百萬盾之多所有保費概從廉取斷不至較別家爲貴
 諸君賜保請 玉臨
 本行面商爲禱 大英一千八百八十九年十二月十四號 大清光緒十五年十一月廿二日
 轉珍月兄弟洋行謹啟
 猶尼峇西洋面保險有限公司告白
 啟者茲本行承猶尼峇西洋面保險有限公司總理人之命爲駐叻之代理人代受洋面保險
 一切事宜至於所保之費均與他家相同斷不多爲濫索倘 諸君有儲蓄等項欲於洋面保險者請移玉惠臨相商爲盼此佈
 大英一千八百八十九年十二月十號 大清光緒十五年十一月廿二日
 轉珍月兄弟洋行謹啟

啟者本行親由歐洲辦到象頭標頂上密酒來
 此酒香味均勝尋常飲之能令人血氣
 流通且能解毒無濕熱之患亦無亂性之譏
 實爲有益無損爲酒中之上品 諸君光顧祈
 爲細辨標頭管真香味庶免爲低貨所混不勝
 厚幸本行設在麻六甲街與英興號爲鄰 諸
 君光顧爲快者也有所各書目經已另列單張附呈
 翁惠請勞玉趾爲荷 大英一千八百八十九
 年十二月十七號 級寶洋行謹啟

啟者本館近由上海姑蘇等處採買各種奇異新
 書及地輿圖誌等來叻發售其書或銅板木板鉛板
 石板均無不有且字畫詩書等項尤繁多有叻地未
 常經見者其有益於世道人心者實非鮮淺有非徒
 快耳目者比茲特以廉價出沽諒亦 諸君子所欲
 書 光緒爲快者也有所各書目經已另列單張附呈
 爲馬

啟者茲本行
 親由歐洲督辦
 頂上正裝密酒
 來叻發售其酒
 香美異常且蒸
 製最爲得法功
 能清涼解毒滌
 暑除燥於南洋
 尤爲相宜常常
 飲之可令人不
 沾暑濕癘疫等
 症茲特由來發
 價甚相宜
 諸君欲購買者
 請認以上所印
 此酒標頭慎爲
 告擇以免爲魚
 珠之混是所切
 盼特此佈聞
 大清光緒十四
 年九月廿七日
 大英一千八百
 八十八年十
 一月三十一號
 美怡洋行謹啟

貨棧出賃
 啟者本號有大貨棧一間
 坐落義福館之鄰第四號門牌現欲出賃
 如欲有人稅此棧者可與至本號面商便
 得此佈 大清光緒十五年九月初九日
 黃坤豐號謹啟

佈告牙科醫生
 啟者本號有精牙各
 科器具並有刻便製器形圖如客商欲取
 看祈即通知付上分文不受舖在英京此
 佈 大英一千八百八十九年六月十九號
 J. A. B. & Co. Dental Surgeons.
 鴉士行謹啟

時款鐘表出售
 啟者本店開張在國
 家信局對門即來安公司之隣專在歐洲
 督辦各式時款鐘表來叻發售計有銀表
 一種最爲名貴每枚價銀二十五元并有
 大小各式金表甚多且其價實出出色者更
 有無須表匙自能上線之表每枚價銀
 五十元其表甚爲堅固至於鐘表則各體俱
 備無不備且其價甚廉及不負之鐘皆備其
 鐘皆異常珍貴以爲諸君一擇他如金表
 金起相金表等類各名價甚多不
 能備述而本局月代 諸君光顧
 以及風雨對等自 諸君光顧
 大英一千八百八十九年九月十七號

羅慶郡王○會同辦理海軍事務 賞用紫韜太子太傅 文華殿大學士一等肅毅伯直隸總督李少荃傅相鴻章安徽合肥縣人丁未科進士
 兼管錢法堂事務一等毅勇侯曾公勛少司農紀澤湖湖南湘鄉縣人慶生○總辦頭品頂戴藍旗滿洲副都統二等子爵恩剛都統制佑崇古
 正黃旗人○總辦正紅旗漢軍副都統三等輕車都尉尚仲勉副都統制昌懋漢軍鑲藍旗人○總辦四品銜通政使司參議聖公車司馬尉
 岫滿洲正白旗人舉人○總辦四品銜候補五品京堂常京卿明滿洲副都統人○總辦三品頂戴太僕寺少卿李奎牧副使煥蒙古爾白
 旗人○總辦花翎二品頂戴記名副都統印務參領明衛尉丞惠滿洲鑲黃旗人○主稿章京 吏部候選主事宗室載主政林鑲藍旗人
 兵部郎中聯正郎魁滿洲鑲紅旗人 工部郎中主事者主政齡漢軍鑲黃旗人 工部候補主事豐主政瑞滿洲副都統人○管股章京管理
 海關股 崇齡滿洲副都統人 豐齡漢軍正黃旗人 陸城滿洲副都統人○管股章京管理欸項股 鐵良滿洲鑲白旗人 維松蒙古鑲
 白旗人 麟瑞蒙古鑲黃旗人○管股章京管理解政股 壽山滿洲正藍旗人 金如鑑漢軍正紅旗人 彥忠滿洲正黃旗人 ○管股章
 京管理軍械股 淵豫蒙古正黃旗人 慶賢內務府人 宗室寶文鑲藍旗人○輪班當月章京 宗室英文鑲藍旗人 巴克圖蒙古鑲黃
 旗人 色楞額蒙古鑲黃旗人 鍾俊滿洲鑲黃旗人 金順漢軍正白旗人 春齡滿洲正黃旗人

晚霞生述游

稍稍斂而性終不喜伊唔爾喜觀叢說見夫伊古以來奇人傑士類皆慷慨其志氣發言勃快所有以走天下遊世如風雨靡險難難育
 塞躬雖不得一日泰而卒亦擴開拓益不能以成就其闢碑之圖又見夫大輿之上日星之所綴照雨霜之所被零峙者綿邈以
 紛絳流者灑洞而浸淫精英騰耀於萬封幹材森乎四裔瑤玉光茲世宙魚龍遊乎空濛其間劃界分疆萃生繁植奇偉事迭出煥與荷足
 跡不出乎輶德背陽常羊蹄通之維尚未足以吐洪譟張盛業矧其踞促里巷聞識咫尺曹交食粟宰予畫寢其何以稱厲八極開拓萬有豐此
 沉抱蔚為壯猷乎爾予之負此志也雖甚已久而初不敢以陳於交兄師長之前交兄師長亦誠慮予之為廣而荒也而故箝制之禁抑之使不
 得逞而余之學業卒不進遊之志轉日以亟歲壬申丁先君子憂家難大作久之乃少甯服闋後余以母在仍不敢駕言遠遊乃以資入官又局
 促不稱幸辛巳母氏見背家事益繁罪余遂避入瀘壬午遭長兄益山喪返成都持服終禮而余之遊事始矣初從巴峽揚舫而下泛乎沅湘
 徘徊三閩氏之故墟數月乃得去黃樓對酒大江動乎胸前次馬當天風浩浩來送舟愧無子安雋藻生色江山也過盆浦不數日程皖公黛色
 已落舟中遂下金陵飽看江南雲物訪勝蘇臺觀鐵橋市春申江上小住聽潮未幾去之燕臺聞慷慨悲歌使人之意也壯繼以鬻資不切願阻
 朝天遂復還居滬濱花月樓臺春生魂夢燕鶯車馬臥聽笙簫蓋浮世功名不復置諸念慮者且近三年屬以法人造亂煎我安南王師徂征
 激余同袍之志以乙酉春航海入粵從大軍出關敵氣慘毒而染諒山莽莽墟人烟不起日隰風悲如立身古戰場聞鬼哭天陰也同憶春
 江燈火風月生溫何舒慘之異觀而京樂之殊致乎此以外人勢屈請和季子歸來依然故我嗟乎人生事業不過百年身世蹉跎動經萬里亂
 天極首能無飄落之悲耶雖然此行入於坎陷向足以蕩魄駭心然而霜雨凍魂風雷鍊骨于戈礪膽日月照肝城郭人民山川扼塞安危治亂
 之跡禍福倚伏之機綜攬深維察其所以他日為 國家守土於其所不可忽者而敢忽諸然則此行也不愈於金粉叢中消磨壯志黑頭綠髮
 候焉已星者之百失而無一得也則所得於烽烟莽蕩者蓋不少矣自時厥後胸中鬱勃之氣益不可遏恒有馳觀域外之思以為奇人杰士
 之至於斯也往往過而不留其留者亦政無幾計余居歐浦之初年奴子狀篋以滬頓遭阮途之窮而能識余於危疑慷慨論交扶持顛沛而不
 使敢如鮑莧初昆仲射竹林誠未可以多得嗣是而後其所心焉悅服信為當今魁傑斯夕從遊時以道義相酬切而弟畜子者亦不過數人
 之數人者大都抱其平生經濟一不得發於用僅備焉以文章自鳴則信乎奇才異能之士之逸出環中者正自不知凡幾余心怒焉於是海
 國之游日本居正東途最邇因先往焉自吳淞鼓輪入渤解一日達長崎其山川勝處稱神戶步上萬松岡照石觀大瀾瀾驚雲怪浪搖撼
 前氣定不為動而胸次乃汪洋洋洋與之為洪以彼國禁令多縱遊不便耳目聞遂多打格弗獲與賢豪相遇僅與其知名士數十人詩歌
 酬答而還時丁亥夏六月也旅居墮志久復不自聊以丑發與泛南溟道香港晤高巽琴孝廉陳春泉司馬極深契合而陳子因司馬意尤殷懇
 篤交情居久之擬擊險浮來山知余心者以為無益詔以南洋諸島嶼荒莽日闕閩廣間人往游者歲絡繹不絕其間事為待人而與者政復不
 之心又怛怛動乃於是秋七月廿八日附高元發商輪舟乘濤駕風直衝炎瘴八日而至暹羅京城所謂濱角埠者也東道主潮人陳虎臣巨商
 也把臂言憐情義殷渥館余於閩粵公所一時吾華人中者英俊流幹時之傑如吳曼石吳力餘梁松岩吳月樑沈清流劉根陽余志卿諸君海
 角相逢誼均骨肉縱橫杯酒淋漓而談諸君離遊於賈人而胆識卓懷抱宏遠練習當今之時務領袖乎矣方惟發利陳子周司馬適以養病
 旋籍不獲一晤側聞其為人軒昂磊落豪情貫注凡務圖其大者好謀而必底於成暹商諸長者咸推君為第一人物余心嚮慕之情緣分之慳
 薄也

此稿未完

京報選錄

○奴才定安跪 奏為副都統留子游辦家務恭摺代奏仰祈 聖鑒事竊奴才接據 興京副都統奉天全營翼長輔國將軍宗室奕金稟稱竊職第五子載峻前於去歲十二月間在京仰蒙考試 賞授奉國將軍嗣於本年五月間由兵部奏請 賞假三個月馳赴 興京任所省親現屆假期已滿理應回京供職因載峻前經隨同職在關原岫巖遼陽 興京各城任所料理家務擬請仍將奉國將軍職留任所料理家務等情稟請代奏前來奴才謹將副都統留子游辦家務緣由理合恭摺具陳伏乞 皇上聖鑒訓示謹 奏 硃批著照所請該衙門知道欽此

○定安片 再奉省練兵籌餉政務殷繁近年開辦鹽釐洋藥各捐添設分局需員經理查有已革協領毓昌奴才定安前次出師奉省曾調該員辦理營務深知其人諳練公事謹飭細心筆墨亦頗優查該革員係因大孫山剿賊不力原參革職准其留營之員現當需才孔殷合無仰懇 天恩俯准將該革員暫留奉天差遣委用以觀後效除咨兵部查照外謹附片陳請伏乞 聖鑒訓示謹 奏 硃批著照所請兵部知道欽此

○奎斌片 再湖北正考官內閣中書陳璧副考官翰林院編修華輝咨稱本年欽奉 恩命典試湖北於九月初九日揭曉關事已竣應即回京覆 命惟在京供職多年原籍各因道遠未能迎養亦缺定省需難安現乘差竣之便擬即自備資斧就近各回福建江西原籍省親藉遂馬私除往返程途不計外各擬請假兩個月一俟假滿即行起程北上不敢久延咨請代奏前來理合據情代陳伏乞 聖鑒訓示謹 奏 硃批陳壁華輝着賞假兩個月欽此

各式自來火燈到助

○啟者現本公司新由英京辦到各色玻璃燈罩甚多甚為美觀且價亦相宜並有二火三火以至五六火之自來火玻璃燈甚多各式俱備華美異常價亦相宜而本公司所以辦此燈來助者係欲應華籍 諸君新年之用倘 諸君有欲採辦者祈至梧槽本局內選買便得此佈

大英一千八百九十年正月十號 大清光緒十五年十二月二十日 新嘉坡自來火公司謹啟

良馬出投

○啟者茲定於西本月十號即華本月二十日禮拜五下午四點半鐘在下勿爾教馬房中拍賣新金山馬共四匹其馬雄駁異常甚合驅馳之用 諸君有合意者請屆期玉臨 投買是荷此佈

大英一千八百九十年正月九號 巴越館主謹啟

招承工役

○啟者茲本局欲招人入票承辦挑浴水溝之役茲特將所造各溝開列如左 計開 其一新街及新巴虱路旁之溝計長共八百五拾英尺 其二王家山脚尾容馬路旁之溝計長四百七拾英尺 其三直落亞逸新填地然申路旁之溝計長三百英尺 以上各溝所繪之圖及如何造法一切詳細情形可至本局寫字樓內向營造司處詢問除拜六及禮拜外每日於上午拾一點鐘起至下午四點鐘止均能到問所有各票限於西本月拾四號即華本月廿四日以前向本局投遞以憑選擇不得據價低者得之例至其票面須列明承造水溝如上所列之字樣方能投遞諸祈踴躍特此佈聞

大英一千八百九拾年正月七號 工部局司理人釐兒不勝負禮謹啟

鐵櫥

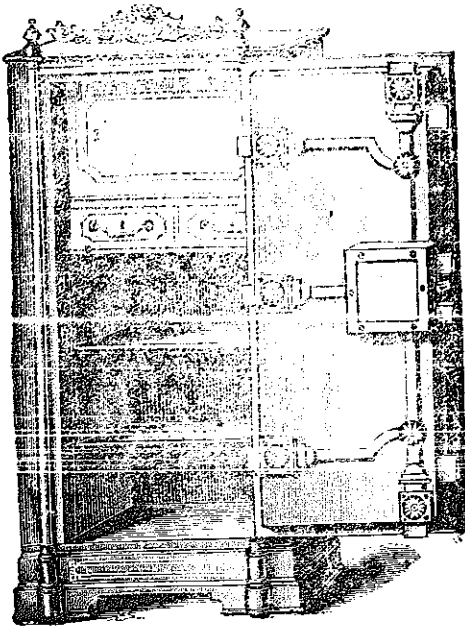
啟者本行所售之鐵櫥在本坡馳名已久素蒙 諸君購用無不盛稱其妙計此櫥之大小共有五等而價最少亦在九十五元以上而此鐵櫥乃歐洲著名工師所製極為美善本坡所有西人齊習人以及作椒密生理諸華商多向本行購買以為貯銀之用因本行所沽者均用上等物料製造而成不惟能壯觀瞻且異常堅固無論火燒盜劫均保無虞貨美價廉莫此為甚倘 諸君有欲購此櫥以收藏重寶可至本行選閱是幸特此佈聞

大英一千八百九十年正月四號 不殺呼答公司即前 加珍目至殺公司謹啟

張發

啟者本號專辦蘇杭雜貨各色來路時款綢緞疋頭京庄端履唐山時欵家用新衣綉綉髮邊送禮京菓海味雜貨日用各物俱全貨真價實童叟無欺貴客光顧請至玻璃前漆木街門牌第二百一十八號詢問便得是荷特此佈聞

大英一千八百八十九年十二月廿六號 大清光緒十五年十一月初四日 漆木街承鴻安白 啟



鐵櫥出售

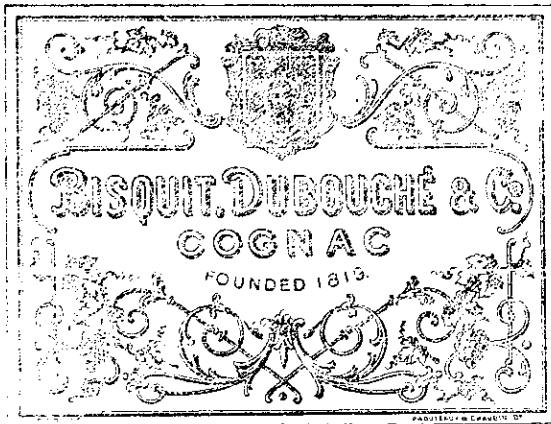
吉屋出賃

○啟者茲有便厝一間在老爺宮前門牌一十五號即協恒隆現住之厝 諸君欲賃者請至本號面議其價甚廉

大清光緒十五年十一月初二日 會同南直事務宗人府右宗正 御前大空總理各國事務衙門事務高門事務張印會多

華院... 余自... 八月... 一千八百八十五年九月... 沽頭痛症... 藥劑至丙戌... 一千八百八十六年... 十月... 忽然... 眼... 水... 日... 甚... 藥... 投... 之... 見... 效... 此... 時... 亦... 物... 雖... 不... 能... 辨... 步... 履... 之... 間... 尚... 能... 勉... 強... 支... 持... 至... 本... 年... 正... 月... 即... 於... 一... 千... 八... 百... 八... 十... 九... 年... 二... 月... 有... 自... 全... 不... 見... 物... 惟... 眼... 睛... 能... 辨... 識... 至... 唐... 三... 月... 即... 英... 國... 月... 左... 眼... 亦... 漸... 糊... 出... 至... 香... 港... 兩... 目... 全... 然... 黑... 暗... 延... 醫... 施... 治... 至... 唐... 五... 月... 即... 英... 六... 月... 雨... 眼... 有... 些... 見... 光... 至... 唐... 六... 月... 即... 英... 七... 月... 適... 感... 冒... 外... 邪... 二... 三... 日... 兩... 眼... 仍... 舊... 復... 暗... 唐... 七... 月... 即... 英... 八... 月... 由... 港... 返... 檳... 再... 服... 唐... 人... 藥... 劑... 又... 微... 有... 見... 光... 至... 唐... 九... 月... 即... 英... 十... 月... 因... 用... 英... 醫... 治... 之... 藥... 勢... 兩... 眼... 全... 不... 見... 物... 矣... 唐... 十... 月... 底... 到... 吧... 即... 於... 唐... 十... 一... 月... 初... 二... 日... 德... 國... 醫... 生... 經... 吉... 禮... 禮... 前... 來... 詢... 治... 兩... 目... 向... 右... 眼... 下... 白... 雲... 近... 皮... 之... 處... 輕... 刺... 上... 全... 無... 痛... 楚... 即... 有... 紅... 白... 水... 一... 噴... 流... 下... 前... 湧... 出... 小... 白... 肉... 石... 一... 塊... 以... 英... 尺... 之... 寸... 計... 之... 大... 則... 計... 約... 三... 分... 厚... 則... 計... 約... 一... 分... 左... 眼... 法... 亦... 如... 之... 但... 石... 稍... 薄... 一... 些... 左... 右... 共... 石... 兩... 塊... 藥... 水... 浸... 之... 尚... 存... 刺... 後... 每... 日... 用... 藥... 水... 點... 三... 四... 次... 另... 有... 藥... 水... 按... 日... 調... 服... 第... 五... 日... 視... 房... 中... 物... 件... 竟... 能... 見... 了... 十... 四... 日... 光... 明... 如... 故... 該... 醫... 生... 囑... 不... 能... 幹... 事... 務... 須... 調... 養... 一... 二... 月... 俟... 其... 新... 發... 之... 光... 養... 到... 力... 足... 方... 能... 永... 保... 無... 虞... 噫... 嘻... 數... 年... 抱... 病... 嗟... 長... 夜... 之... 漫... 漫... 而... 一... 旦... 奏... 功... 視... 青... 天... 之... 皎... 皎... 皆... 醫... 生... 經... 吉... 禮... 禮... 所... 賜... 也... 謹... 將... 原... 委... 述... 以... 誌... 不... 忘... 大... 清... 光... 緒... 十... 五... 年... 拾... 二... 月... 十... 四... 日... 張... 振... 勳... 商... 名... 筆... 雙... 謹... 啟

售出酒池蘭萬標仔冠



啟者本公司所製之冠仔標萬蘭池酒馳名已久乃在歐洲名家所製自一千八百一十九年相傳至今已閱七十年之久而其酒收存有幾十年方肯出而沽賣故其熟氣極已全消所以均深獎譽在歐洲一帶各國之人無不喜飲此酒因其氣味清香遠勝於他酒故也是以本行特辦此酒來叻發售自此酒到叻而後凡沽飲者無不感稱其美且此酒與本坡天氣甚屬合宜 諸翁賜顧祈細心辨認以上所列各標頭并有至殺呼聲等西字為憑庶

免為珠目之混是所切禱
大英一千八百八十九年拾二月三號

不殺呼聲即前加珍洋行謹啟

售出酒密白



啟者本行親在歐洲督辦龜麥之白密酒及卑施拿之白密酒來叻發售其龜麥之酒係作飛燕標 卑施拿之酒係作熊標其酒香美異常可以止渴潤腸且縱多飲亦不至有醉人之患在叻嶼甲各地以及蘇門答納慕娘暹羅安南等處 諸翁均喜飲之而叻地各酒店更多請用本行之酒可見酒質之美故能廣擅銷場

售出酒池蘭萬標鐘金正



啟者本公司所督辦正金花鐘標萬蘭池酒久已馳名叻地華藉諸君子均喜用之現已議定與本坡酒公司包辦以應客沽凡 諸翁有欲客購者請至酒公司沽買便得如買成起以便配往外處者仍可至本行沽買至此酒製造之法精妙異常酒味甚清以之蒸釀者皆為上等之料保無偽充之弊此酒若在本坡沽飲甚屬合宜且價亦甚廉 諸翁沽用須為留心辨認以防魚珠之混因

現在市上假冒者甚多如以上所黏各標頭無本行不殺呼聲華字者即為假貨幸勿為之誤買本行有厚望焉 大英一千八百八十九年十二月三號 不殺呼聲即前加珍洋行謹啟

新嘉坡五坡嘉新
嘉祖辦
坡家小
五頂庄
呼美上
聲酒美
公發酒
司公發酒
認明認明



而本行并有希打馬號之威實枝酒及蘇禮勿蘭號之狗標加歷力酒均係西方佳釀且價廉味高與市釀大相逕廷而本行復製有紙烟及歐洲各式烟發售更有鐵廚製造甚精並無雜以木料而其鎖鑰非盜賊所能開本行之沽賣此廚已有五十年之久素蒙諸君樂為購用并有製造水塊之小機器出售四點鐘內可製頂上水塊七磅精美異常 諸翁有欲賜顧者請移玉惠臨選閱為盼特此佈聞 大英一千八百八十九年十二月二號 葛士兄弟洋行告白

