

本館新開除禮拜外日出一紙諸君賜閱本報者無論本埠外埠均可致本館取閱如外埠賜閱照加郵費可也除日報常刊送外復不計工本從英國購辦釘書機刊印各書單以待與各商刊印書籍單件並有英國各體活字及各式花邊等延有西人聘印工藝精所有中西文字均能刊印前有石版印字大小機器均用精工刊

第二千四百四十一號

# 申報

本館開在英大馬路門牌第十一號

印工總絕倫前延有文士書寫各體文字現由上海購到各種書籍出售其書目另行刊佈所有各項價甚相宜再本館所登來札原擇其有關世道人心者附登否亦須無礙於人而後始錄其有謬屬成文以及支離費解者概不登報嗣後諸翁來札尚祈自諒更須寫真爵里而後敢登但來稿存與不存均不能將原稿收回也 本館謹白

已丑五月十八日

凡刊印各報第一日每字一仙第二日以下每字半仙 凡刊印各報每月一元每季三元每半年五元每年十元

延壽書記 ○啟者本館延壽書記一人須書法端楷能司啟印通洋平常翻譯書凡者方能合用 諸君有欲就斯席者請至本館面商便得此佈 本館謹白

禮券出洋 ○啟者本館已印就庚寅年賀儀禮券出券款式甚多不能備錄其概用花箋紅柬均無不有且價甚相宜 諸君惠顧懇即 玉臨閱閱是荷再本館現已開印賀正名帖如 諸君有欲定印者祈早 惠臨為盼 本館謹啟

### 續俄說

若俄則猶未至於是也重兵猛將既全駐於亞洲其於亞洲之邊防武備猶未有講求黑龍江尚無鐵路通俄人雖有志遠築而其所屬亞洲領事不過七十四兆所出亦如之於其出入度支觀之則鐵路之成非二三十年不為功乃今竟何如鑛窟之成實於轉瞬已駸駸乎將動遠略矣然則俄之作為豈在人意料中哉然今者英已與我輯睦其敦是固不容輕棄而俄之與我齟齬未見是亦不可妄為方今俄國法選猜嫌業已形於外者五歐土則日露歐爭土耳其在亞洲則見諸俄俄印度而英之於此地亦刻籌畫惟以防俄為急然我中國實英俄之樞樞者也故英俄兩邦皆欲聯中國以自固然昔者中國之專則英為急今日則反以俄為急矣蓋今一國方時盈泰諸思仗義以執言不欲矜功而驚遠此外如德法兩國則世仇深結欲起而為之則防人之窺其後以故其力不暇旁及於斯他若意奧西葡諸國皆俟英德諸國指揮不致獨當一面然則海隅列國其稱雄視隱然有馳域外之觀者則雖俄而已付俄之意大抵以歐洲諸國均已得志於東方如法則併越南英則兼緬甸而日本雖東瀛蕩蕩之國然亦窺臺灣而竊琉球是則固已久存覬覦之志其所以未能驟發者特以無機可乘耳設一旦而有其機緣猝然而作更誰復能禦之乎惟乘其未發而先為之防則向易於為力倘俟其機已動始為之計則誠恐有不及之虞今日中國之人能通英文英語者固不乏人獨至於俄則前不為之深求然查中國於雍正間俄國官生來學已建有俄羅斯館立俄羅斯學是則俄之通中已久何道前不為之留意豈以其為不足重乎不知今日事勢所最當加意者則在於俄查中俄交界之區互通互市名曰買賣街其互市者多以大黃茶葉易其馬匹然則此邊宜設一幹員為之領事專司貿易以為保護商民至於公使之缺則尤當留意聘我國近來業已派使於俄然不過為之兼顧然愚意猶以為宜專設一頭等使臣而駐其國以專責成更須尊其爵益其權庶重其事經遠睦鄰肯繫於此焉嗚呼使臣之設不綦重哉無論親俄防俄俄均必先遣使臣以聯其外則聯結其心內則陰消其猜忌久駐其國則深知其陰謀秘計而得以預備之備彼自不敢萌端而妄發此之謂折衝於無形制勝乎不兵也然所以佐乎使臣者則有三一曰見近俄之要隘必簡威重軍臣以資鎮守慎選防兵而練成卒一切軍營兵疊地臺等築之必堅必固當煥然改觀有如李光弼入軍器械一新旌旗絳色且凡為兵者必須教以俄語庶敵情易識不至為俄所誑一曰須選擇幹練敏者所在甘國中密往探求探訪以備他時之用更考其與俄國物產察其國政人心交其國中賢豪者而又悉其條陳所在一旦交涉事起俄以為面折廷爭之具一曰宜專設善熟辨習俄國之語言文字更詳審其律法例加以考試擇其優者置諸與俄交界各衙門以資講遣更與俄使子弟赴俄學習務求盡得其情夫如是則緩急有賢更助以練兵選將一籌則不惟可以禦俄且將使俄束手而不敢為妄動矣願當軸者其亟籌之

### 諭旨恭錄

十一月二十二日奉 上諭李鴻章奏提督積勞傷發在營病故應請卹優恤一摺直隸提督李長樂前在軍營戰歿江蘇福建兩山東直隸等省所向克捷卓著戰功擢授湖北提督調任湖南直隸提督督辦操防訓練營伍均能稱職茲聞溘逝悼惜殊深李長樂著照提督軍營積勞病故例從優議卹生前戰功事跡着付國史館立傳並加恩予諡原籍及立功省分准其建立專祠伊子李承着後及歲時帶領引見該衙門知道欽此○二十三日奉 上諭前據張之洞潮州添募三營歸知府彈壓調遣當交兵部議覆茲據該部奏稱潮州鎮標及城守營額數制兵一千九百餘名北勇練兵一千五百名為數不為不多果能訓練認真何患不敷調遣等語各省裁勇節餉迭經降旨飭遵該督何得於現

俄重公事之道嗣後各該官當常川入督督率司員各勒嚴守力戒玩愒因循之習以期共襄治理朕實厚望焉欽此同日奉 上諭御  
奏湖北水災請飭倉發賑一摺湖北各屬被水成災前經督辦司庫銀十萬兩以作賑需茲據該御史奏稱該省各府州縣辦理積穀本備救  
荒之用現在饑民待賑孔急即着張之洞奎斌兩所屬迅即開倉散放務當認真經理以期實惠及民毋得假手吏胥至滋弊竇欽此

意國電音 ○十三日英京發來電報云現在意國議院諸員聯名請謁國王奏對之詞中有言及天下大局情形據意王覆諭云前者  
有一時歐洲大局猝然搖動岌岌可慮所幸為日無幾僅閱十五日之久即復晏然皆賴德俄兩國從中竭力經營而大局所以復安者皆兩  
國挽回之力也當時諸員朝退後將散歸時有一刺客突如其來猝用手炮內藏炸藥向諸員擲之所幸發而未燃而刺客即被執獲當即送交  
刑曹審訊矣

葡國電音 ○十三日葡京發來電報云現在葡王親臨議院內宣諭云所幸本國各臣民於朝廷所行之事無不翕然風從諒英國自  
能了然於亞非利加之三奧施自南至北所有地方其大權應歸我葡國也今本國須一意為之無復多為瞻顧雖然如此仍願兩國百年之好  
依然如舊不致竟開邊釁是則寡人之心所深為企望者也其言如此然則葡王之意猶復極力向前并無稍退之心未悉英廷果能慈然置之  
否耳

水底行船 ○接小呂宋來信息云去月廿八日接西班牙都城電報云前有本國之水師統領某所作水底戰船業已告成此事若  
果能施諸用則將來天下可平不致出於一戰矣其言如此若如所說則固天下生靈之福也爰錄之以觀其後

日本新規 ○聞日本報云現在日本國家設立新法凡有日本婦人出外以謀僱工中有情跡可疑者務須先將其回國之盤川寄諸  
本國有司之處其所以設此法者乃不徵其婦女流落他邦故也觀此則日人注意於婦女一端不可以略見乎

西班牙事 ○現接西班牙國通信言該國朝廷業經議定將立新律已委派幹員四名稽查詳覽其律有言自後若有外國船隻在西  
班牙各地與他船相碰者無論為碰人之船抑為受碰之船之無論為西班牙之船抑為他國之船務須將該船一體扣留俟至質訊結案始能  
放行然如有為之保認者則所有一切堂費罰款及所有碰壞裝修各費均須具保而其保認之法須先將所保之資呈諸公衙作按云云觀此  
律章則西班牙國之心實欲絕外國船隻入其國內而已其律如是未悉諸大國有據理起而與之爭否

難船遇救 ○前日漳福建輪船由助言往香江於本月初四早早七洲洋幸見有華人船隻一艘為風漂泊不能自主勢甚可危乃即  
將船駛近為之施救因拯獲成人五名并小兒三口據諸難民云其船乃在臺灣往來近處不意為颶所逼在海中漂流者已十四日於茲矣然  
於未獲救之前一日有一人因飢渴已久更為風浪所乘且驚且餓已成癡狂之疾即跳赴海中而死云噫舟行之險如斯無怪有臨流興  
歎者矣

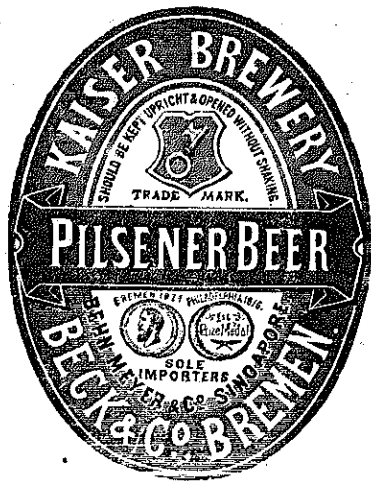
議招華工 ○接德國遞來信息云前日德國之實地珍珍地方諸人公議因近來德國工作之日少一日議欲與中國定約招徠華人  
前往以資備役至於勿刺刺施國前者所以變亂之故亦因該國已將買賣人口為奴一事為之廢去一時工作大為減色諸工主人咸怒其王設  
立此律之不是故有此變而本年該處所出之羔至三份已少其一份故現在該國亦欲與華立約招徠備役前往以資其力云按西國缺少工  
役則恒取給於華人迨其地地既與人民既聚則又欲將華人驅逐如新舊金山之事已可為殷鑒然則該國若與中國訂立備約所願富道者  
有以預防其弊庶免又墮他人之計則蒼生幸甚矣

案請展期 ○本報前錄萬發興輪船所失一千八百元一案嗣經有司將該船工役運人名汪考執獲於十四日早業經府尊提訊而  
暗牌總差即請府尊展至二十日再為提訊府尊已准如所請矣同日復訊一案被告林同因用銅銀被獲是日提訊之際原告總差亦求府憲  
將此案展至十八日再為覆訊均經府尊核准矣

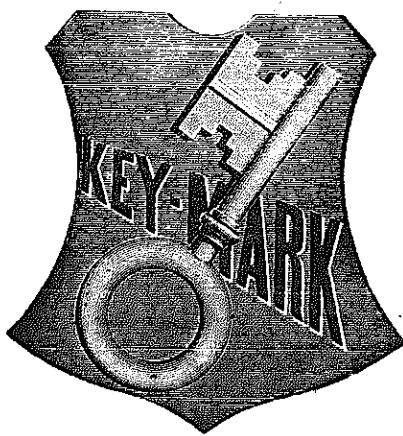
馬車傷人 ○潮人潘亞海向以牽換手車為業十六日約十一點鐘時為人僱坐道經舊監前適遇有某牧師乘坐馬車驟驟而至彼  
此趨避不及故致相碰而該手車遂遭折損而潘之腿因為馬車所傷所幸乘車者猶未受傷即跳下車踉蹌而去嗣潘已經巡差昇送醫院調  
治矣

夢境迷離 ○本報前錄泉安聖胡友梅為文之哲嗣墨仙少尉夢遊凌碧山過一老者賜以椽筆命書飛鵝雨大字釋遂書法大  
進名噪一時現墨仙已將其事繪成一圖并附說其字偏微諸名流題詠承友人意寄其說一則爰重錄以供同人之賞鑒焉 予自十有  
二歲時束髮從舅氏林夫子遊雅嗜作書畫工則喜否則快然快然如有所失尤喜伴大雷但苦力不逮也一日偶隨几上翻然入禪得去其始  
夕宁而行途甚隘久之似有未經者又久之若山奔地曠人稀者巨山聳其北突然高出不知其幾千萬仞也其上有怪石嶽崎歷歷爭獻奇  
狀者不可勝數下則幽谷杳然而深藏中清泉淪然而湧出又窪者為壑壑者為洞蓋於此嘆止已其他雜然前陳非尋常之觀如往花榮木  
列植而交險異獸珍禽舞而咸豐或知之而不能狀或狀之不能名惟森森者吾知其為竹也灼灼者吾知其為桃也皎皎其毛而朱其冠者吾

蜜酒出賣



啟者本行由歐洲游到上等密酒  
來助發售其酒甚佳茲將標頭印出  
諸君光顧所為細認免致有誤  
有無恥之徒假冒本行標頭者本  
行定必嚴為控究此酒不能販往  
加勝吧 三寶 泗里末  
宜那 檳榔嶼 日里等處其  
他各埠均能運往此佈聞  
大英一千八百八十八年十一月十  
八號 天 明碼也洋行啟



出賣三酒品



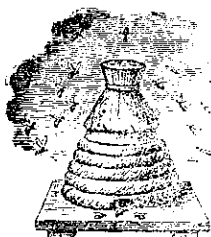
啟者本行督辦歐洲馳名三品洋酒來助發售其酒係三頭式蓋有年清飲  
諸君莫不稱其香  
爽奈近有無恥之徒假冒本行三品酒款式以圖魚目混珠倘欲購者請細認  
三品酒者請細認本號招牌之內有小字號明碼也洋行啟  
倘有請為細認特此佈聞 大英一千八百八十五年十二月十日啟 明碼也公司啟

烏密發售



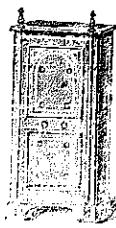
啟者本行向由英國督辦各  
種美酒來助發售久已遐邇  
馳名茲復由英新辦到頭等  
士丹雲字號之狗頭標烏密  
酒到助發售此酒香爽異常  
不惟飲之可口且能保養精  
神調和血氣常飲令人不生  
疾病誠酒國中上品也 諸  
君光顧請細看以上所列之  
狗頭標頭不致誤且價甚相  
宜倘 諸君有欲飲者請  
至本行取用可也此佈  
大英一千八百八十八年八  
月廿五號 明碼也洋行啟

法國頂上蜂窠標萬國池酒

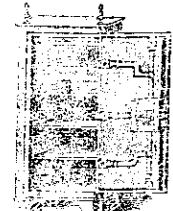


啟者本行向由法國督辦頂上  
好萬國池酒來助發售其酒清香濃郁  
醇厚異常飲之誠可令人長血氣壯筋  
骨悅顏色妙美無窮今市上所有萬國  
池酒無有能出其右者誠佐饌中妙品  
也至此酒惟本公司一家沽出餘無別  
家出售 諸君光顧請細認蜂窠標頭  
為記並細辨香味方不致誤價甚相宜  
倘有欲飲之請早至 惠臨沽買  
是荷  
大英一千八百八十八年六月二十號  
大清光緒十四年五月十一日  
明碼也公司啟

馳名鐵櫃出售



○嘗思營生之所最要者則惟銀兩然必須有以善藏始無意外此本行鐵櫃所以為 諸君  
之所共賞也啟者本行所賣之鐵櫃久已馳名於東方一帶而於叻坡則聲名尤著至本  
行沽賣此等鐵櫃已有三十年之久其製法甚為堅固保能避火且其鑰匙甚妙斷非盜賊  
等所能開計其櫃全身均用鐵製成並無雜以木料且諸櫃自前至今均為一式堅固並  
無有優劣之分至於各櫃大小不一而價值則約一百元至四百元凡用之者可保其不  
礙焚燒即遇火災亦無所損本行之鐵櫃實為叻坡諸華商所喜購而本行每年所沽亦  
殊不鮮茲特為之佈聞 諸君有惠顧者祈即玉臨選購為盼 大英一千八百八十九年十一月廿八日 啟



明碼也洋行啟











大鏡出售 (一) 啟者本館有新到各式大鏡大小俱全其鏡鑲金邊甚為美觀 諸翁有欲採買者請至本館看閱以憑選購特此  
佈 閱 大英一千八百八十九年十一月廿一號 大清光緒十五年十月廿九日 巴越館主謹白

新到頂上呂宋烟及各式烟膏發售 (一) 啟者本號常有新到頂上呂宋烟發售其烟乃本號親在小呂宋採辦上料精工監製載至  
本坡發售其烟之名號如 刺刺修刺 刺于丹西亞 刺巴刺 下路高美打民路烏里因知等名號無不俱備又荷蘭及專刺馬即仰光  
等烟亦常有他枯甘荷蘭烟乃向荷芽之蘭亞卓等家購至而將刺馬即仰光之標則向仰光榮多尼等諸名家購載來而本號并將紙捲之  
烟乃將西國之頂上名煙捲就如成馬愧刺勞士 刺刺修刺 卷兒那勿刺 瑞乙加波路等 各名煙均無不有此乃向美國卷兒那地  
方那蘭仁打號所選購其香清越其味醇厚令人吸之心曠神怡迥非他家所及其上耳其之紙烟乃向土京毛刺池公司採辦而本號并有督  
辦頂上之棉不勞及馳名之荷里加士打三金塔之美國烟絲發售以備 諸翁自行捲用並常有呂宋烟袋及名烟盒呂宋烟嘴等發售  
而烟嘴之款式甚多可 諸翁選擇自辦各式烟如 威谷 高士模實來乙 然 馬路居士 埃奧美等款式甚多不能盡錄 諸  
尊惠顧無不格外務廉以冀 諸翁流倘 諸紳商有欲賜顧者請至十庫街圍邊第八號門牌吉吉拍賣館之隣細認門前大玻璃窗上書金  
色西字招牌而不致誤特此佈聞 大英一千八百八十九年十一月廿六號 打答基里亞幼尼巴西烟店謹白

再為佈告 (一) 啟者本號以上所出之告白有烟名曰刺刺因循者此烟乃天下馳名久為眾士商所共悉其自灣拿裝者乃特聘龜蠻  
之最上名工所製其卑宜巴因型者乃為前者小呂宋國家督辦呂宋烟之工頭督製其烟葉乃精選本號自種之刺伊沙未刺里加牙兒安及  
巫越打亞翠茶園中所產之烟葉所製此烟於前者歐洲開設賽烟會之際曾經往賽已得有金寶星二顆因當時會中天下各國所製之  
烟無有能出其右者於此可見本號之呂宋烟久已馳名於天下而 諸士商所樂為之買者也是以本號另行分枝一間在嘉坡土庫  
花園邊第八號門牌吉吉拍賣館之隣以便諸紳商人等時加惠顧以應所求倘蒙 諸翁賜顧向來 玉前來以憑採辦本號於西國一  
無不備有且其價格甚為公道倘蒙 諸翁不勝厚幸特此再佈 英一千八百八十九年十一月廿六號 打答基里亞幼尼巴西烟店謹白

北慕娘埠 大英北慕娘埠政使司 為曉諭招律事照得本埠有藍烟筒輪船由新嘉坡往來古達仙那港等埠每月往來二次如有附貨搭客者可  
至新嘉坡本公司之代理人然申洋行內詢問便知如有客籍人及奉西教之人或單身或攜眷到本埠之北慕娘者可至本公司之代理  
人處買取單單每張五元至六元小孩十歲以下者半價因現在仙那港地利日興建造日廣人民日眾故需用工役亦日多該處天氣甚  
佳週年如香港八九月之氣候近來有港離有工藝之人甚多前往該處然其後役仍舊且其工資所入亦有甚豐茲將各役工價略  
登如左 計開 木匠每月工金十六元至十七元 運貨工每月工金十五元 鞋工每月工金十元至十五元 裁縫每月工金十  
元至十五元 雜髮匠每月工金十二元 洗衣匠每月工金十三元 製衣匠每月工金十二元 并將食物價列左 計開 魚每  
斤銀一角二占至一角四占 魚十斤銀一角六占 羊肉每磅銀二角半 牛肉每磅銀一角半至二角半 猪肉每斤銀三角六占  
鷄每隻銀四角半 鴨母每隻銀七角半 茶每包二兩裝者銀五占至一角 米每担銀三元半至三元六角 穀每担銀二元三角  
至二元四角 番薯各担銀四元半至五元 麵包每磅銀八占 白糖一斤銀一角一占 牛乳油一磅銀五角半 鹽一斤銀六占  
火水一箱銀二元二角至二元五角 小牛一隻銀三十元至四十元 羊一隻銀十元 豬一担銀二十二元 眾客入及奉西教之華  
人如欲請地種菜及種菓木者可向司地地理司署取討憑字惟照以下所列規條而行 計每人可與五希葛之地三年內不收地稅以  
後一希葛一年不過備繳稅二角而已其中或有客籍人及入教之人欲取山林之地應自行倒樹開闢而耕作於初領地之四個月內  
每一男丁可向國家借用三元有婦者可借五元有子者可借六元但借否係由國家主裁非為定例所借之項以十八個月還還但諸  
人有欲來本公司所轄各地方者可向本公司代理人然申洋行內詢問一切便知詳細但在本國家之地方內不得開設私會如有犯  
者即將其產業充公并將其人或拘禁終身或驅逐出境而私會之頭人或受有私事人等之國家必當從重懲罰至於外來之人到本國  
家所轄各埠時即徵向本國家討取地段以為種植者可至本司署或理地人員處求知如有每家或集鄉黨諸人欲來本國家所轄各  
埠以為作種之事須先請其頭人二三名來本處看閱地土以及一切情形俟查回告曉然後前來是則未之先已預知此中情形可  
以易於設法矣如有此等人欲至本處查探情形者可往新嘉坡本公司代理人然申洋行內詢問若果實無欺則其來往船費無須自  
辦而本公司代理人亦當為之預備俾不至往返耗費財也但如有人欲至附近仙那港等或古達或葛法諸埠作胡樹者本國家當  
就便給與地段俾其耕作計其地地方由納稅以帆船前往不過一日水程而已該地甚廣肥沃如胡樹更為合式現在業經取地開工  
眾種者已有甚多但有人欲前往該處種植胡樹者必須請士首領人先至該處討取地段以及預備一切事宜庶免臨時倉皇失措但  
此等人在本國家所轄各埠耕作者如由本國家支取船費須先至仙那港到埠之在即船費九通船費政使司方可將此

招徠廣告 大英一千八百八十九年九月十七日 大清光緒十五年八月二十三日