

本館新開除禮拜外日出一紙諸君賜閱本報者無論本埠外埠均可函致本館取閱如外埠閱報則加寄費不也除日報照常刊送外復可借工本從英國採辦釘書裁紙各機器以待與各官商刊印書籍單件並有英國各體活字及各式花邊等延有西人排印工藝甚精所有中西文字均能刊印並有石版印字大小機器均用精工刊

第二千四百三十九號

# 申報

本館開辦在英大馬路門牌第十一號

印工絕倫前延有文士書寫各體文字現由上海購到各種書籍出售其書目另行刊佈所有各項價甚相宜再本館所登來札原擇其有關世道人心者附登否亦須無礙於人而後始錄其有謬誤成文以及支離費解者概不登報嗣後諸君來札尚祈自諒更須寫實簡里而後敢登但來稿登與不登均不能將原稿收回也 本館謹白

已丑十二月十六日

凡刊印告白第一日每一字一仙第二日以下每字半仙 大英一千八百九十一年正月六號禮拜一 每張售錢五仙 每月一元 每日每張售錢五仙

延請書記 ○啟者本館延請書記一人須書法端楷能司每日前送件字常備翻書札者方能合用 諸君有欲就斯席者請至本館面商便得此佈 本館謹白

讀出書 ○啟者本館已印就庚寅年賀歲禮函出書款式甚多不能備錄其紙畫均花箋紅柬均無不有且價甚相宜 諸君惠顧請即 玉臨閱閱是荷得本館現已開印賀正名帖如 察君有欲定印者祈早 臨臨為盼 本館謹啟

### 閱報政要耐感說

本報昨錄政要閱一則雖得謂傳說所未見有明文然此事所關者實有匪輕一得失間所繫甚為重大也今以鄙意所及者言之夫國省之設船政局也經左支襄沈文肅請公無窮壁畫而後成當時一片苦心方且謂中國之強在船一舉故設局開辦之際無不翹首引領而待中國之強不僮華人為然即西人視之亦無不然蓋以中國朝廷重視其事奉命大臣以為督辦費延請洋匠以充教習不借鉅帑以購置各物是有可以大為振作之基又豈意多所虛糜耗費多而成功少乎前有友人曾言是局當差暇嘗以此中之故大抵執事者要皆循行政事更不肖者又從而侵蝕之以至所辦多無所成或徒開船塢工程至今仍未能報銷此其弊實之繁可見更如所製之萬年清船甫經試水即為損壞然此猶謂開辦伊始諸事未請故不無偶誤之虞乃觀昨報所言則為耗鉅資猶復一無所用此其故夫低工匠以及執事諸人徇私者多急公者少而船政大敗亦以數年一任凡未習故為若輩所愚耳誠如是也則船政無一地為然試推其事以言之如中國歷來戰艦巨砲以養兵而一旦一事無成則無不紛紛募勇然則平日養兵之費果何用乎此其糜費者一也年年購辦巨砲洋鎗不下數百萬之數以之分給於旗綠營令其演習今試觀於各省營兵而求其能命中及遠確者把握者有幾人哉且今年則購置國鎗砲矣明年又購法國鎗砲矣又明年則購德國鎗砲矣觀其少為一似必求各武俱備而後快實不知一鎗有一鎗之用一砲有一砲之利苟使兵士等學習一器猶有慮其弗精况復朝三而暮四入主而出奴然則鎗砲雖精且多究亦何所門乎其糜費者又 也且鎗砲船械前者以買諸外洋恐受人欺並恐資財流出外洋中國益形虛耗故特發雷板與自行製造除船政局外各省之軍火製造等局不能悉紀各局經費每歲不知幾何夫既自能製之又何必復買自外洋乃中國製造之工程未嘗見有一日之閒而買諸外洋者則更綿綿不絕兩者之中必有一端可省者乃不知節省而糜耗殆無窮此其糜費者又一也中國 簡派款送領事所統則有參贊翻譯巡捕隨員等甚多所給薪水亦不啻不啻此所以通中外之好而護本國之商民間俗探風意至良法至美也然則奉使諸員其用已殊充足乃復派諸員出而遊歷雖求治之急不恤鉅費然使臣等所擊起出洋之眾豈不可隨時選擇克勝厥任者令兼遊員之專試觀外洋遣派使臣除公使外則各處領事多有以商兼辦者雖曰中外情形不同外洋重商固可以兼官之專然又安知其所以用商兼辦者不為樽節費用起見甚又何妨效之乃中國則除奉使諸員而外更多使遊員越國過都為之諮訪此其糜費者又一也此數者皆為近今糜費若能並為省去則每年所省幾十萬元然亦有甚難省之處存焉蓋近來通商之局已開天下一家則不得不開自強之術是縱耗費多而成功少亦有不得不為以期他日或可收其巨功即在今時亦可藉收薄效譬若食焉明知食少則不能壯其身然則較諸不食之為愈也誠如是則船政一屬實又有不宜即除者矣

### 諭旨恭錄

十一月十九日奉 上諭前據御史周天霖奏察哈爾都統托倫布審理牧羣一案爾多謬妄旋據托倫布奏覆查明牧羣案分別奏參先後諭令李鴻章詳晰查明據實具奏茲據李鴻章覆奏此案已革主筆交鑑該都統並無多方慰留置買田產實據應訊人証病故二人查無刑訊情事即着毋庸議總管圖普新巴雅為此案內誣捏之員原告都尼巴特瑪桑等撤任各缺委繫之員均係該總管姻戚子弟該都統徇庇劣員已可概見其查訊控案摺內前後詞意種種自相矛盾信任佐領廣吉圖挾私

檳城電報 ○昨接檳城發來電報云該處華商邱君有恭素仰光馬一匹甚稱神駿現與西人勿郎之新金山馬相角賽以五百元決其勝負蓋兩馬均負一時之譽以故特較其優劣嗣經相賽而邱君之馬竟勝一浴云驥驥不凡亦可令人臨風興想矣

招股探金電報 ○昨本坡巴越拍賣館接英京發來電報云前者倫敦諸商議在三末地方討地開礦取金之事現在業經議定招集股份計所集老本銀共三十萬元云云

電報風聞 ○聞土京現有電音來助云前者土廷所派戰艦賽有土國一等寶星一顆係土廷特以贈送日皇以仲愛敬不意該戰艦係屬舊船不無朽壞難於遠涉僅能到助而已至其寶星乃命該委員轉附他船往日云按土國戰艦於十月廿三日抵助至今將盈兩月猶泊於助港尚未啟行此事若確無怪該戰艦之久為遲滯助海矣

火水抵助 ○十一日有咸峇輪船由俄國之峇淡地方抵助船中載有峇淡火水共五萬五千箱係到助中銷售者助地既到此油其價誠可因而略減矣

巡司往嶼 ○本坡副巡捕官麥君現已於初九日言往檳城地方至於所緣何事則未見有明文然君有巡捕之司以意測之想亦因緝捕之事而往也

提訊命案 ○馬交街尾某履店持斧殺人之命案現於本月初十日經府尊再行提訊惟略訊供詞即復展限七日再為傳訊大抵以命案重尤更須詳查始能核定也

葡國郵音 ○近接葡京遞來消息云前因勿刺施國變亂棄其舊君更立民主之事現在葡國之希立民主黨人即乘此勢將欲傳檄葡國境內言官率民主若何利益以引煽惑民心從中謀謀云噫葡之時事如斯彼國君臣將何以靖其難耶

本坡官報 ○聞本坡正任巡理府正堂調署庫務司柯君干那將欲飭回本任而現署本坡巡理府正堂端君即讓往甲地充當臬轅經歷司之任云

司舟失竊 ○昨日萬發興輪船由三末地方來助而三末蘇丹曾以銀一千八百元交該船司舟寄來助地以償巴越館主乃船既抵助其銀忽然失去但此項乃置於司舟房內并無他人可入惟該司舟所用一海南僮役出入其間故疑即該僮所竊云但未經訊明猶未悉其確否也

傷案登錄 ○松栢街東頭有某雜髮店乃客籍人張亞八所設前曾贖取同籍之新客鄧亞枝一名以為店伴乃突於十二日聞被其主人婦刃傷三處其傷頗重至其事端之起先是鄧以其主人過於苛虐實不能堪因至護衛案前稟求判其逃往嗣護憲以其合約未滿故不准所請由是主人夫婦怨之益深迨至是日主人適經他出而鄧不知何事復與主婦相爭遂為主婦以菜刀所傷鄧乃負痛出門奔訴於松栢館中該館首事見此情形先欲與之調停俾不至於與訟乃命人邀其主人至詎久而不到時鄧所傷流血不止而該館首事誠恐釀成命案因携鄧到案報明詎至則其主人已在焉據其主人所供則稱鄧持刀自行斬傷以圖誣賴等情各執一詞刻猶未悉孰非孰是但據傍觀測度則若係自行刺傷圖賴則所傷必淺不至如是之深且更不至連受三傷然則此中情形亦可以理推詳而得者也

劫案錄登 ○近來歲事將殘盜賊蠢蠢不惟搶奪之眾即明火行劫者亦時有所聞本報近來已登次錄登并且作為論說乃其盜風至今不惟未絕且更加狂者如牛車水戲園後街某住屋樓上樓下分賃而居十一夜樓下之人均以事出門惟餘一嫗以守其居詎有匪徒數人探知其故即於是夜約十點鐘時潛掩入其家先將嫗執獲以刀恐嚇不許聲張因將嫗縛於床中并以木縛塞其口由是翻箱倒篋搜括無遺即嫗之身亦為匪徒搜括但當時諸盜搜括財物因舉火四照火光四射幸為樓居之人所見因即疾聲鳴捕時匪知有人警覺乃相與散去而樓居之人乃下而解嫗之縛檢查各物已失去甚繁甚即銀盾半元等亦搜括無遺盜賊猖狂亦可見矣

廈門寒汛 ○家庭之內最難得者惟兄弟而最難處者亦惟兄弟蓋世人不明天合之理每視同胞之親不及爾我之愛而婦饒長舌遂鮮不至為厲之階嗟乎閩陳某兄弟事深可慨然矣廈門提督路頭街有萬興菓字行係同安人陳某所設嗣陳經謝世所存二子長曰宅次曰易幼小頗稱友愛詎長成婚娶後宅因聽婦言致疎於易由是孀處失時而鬪鬪之費時有所聞去月初十日宅適有錢五十文以贖買之挂於壁上有頃其錢不見宅遂謂為易所竊肆言罵罵易無以自明因即忿然至市上購得白雞一頭回店持刀祝曰今吾兄失錢五十請君所竊無以自白今以雞為信誰竊其資者有如此雞言畢即將雞斬斷之當時店夥見此情形正相與紛紛解勸而該店之店人正由市上購買小雞而返見諸人皇皇之狀詢明其故笑曰此錢并非他人所竊乃吾適單往市中買茶耳蓋該店所發飲食之資前以索挂諸掛掛時店人不知誤以此為贖買飲食之資遂為取去而宅一時急因疑其弟所竊也時見易易斬雞心已驚駭既而又疑店人言益益增惶惶已歸愧心神靈風正在店前桶上閒坐乃忽然仆下昏不知人眾伴乃趨前救之良久始甦然已口眼歪斜一手一足不能動已為傷損之症由是病勢日危

德性已失常一時見者咸以為詭弟為竊適令斬雞之想云云然夫亦以疑為竊也

○此間之風氣亦甚可慮也

○此間之風氣亦甚可慮也

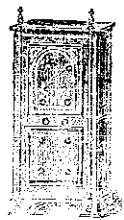
○此間之風氣亦甚可慮也

○此間之風氣亦甚可慮也

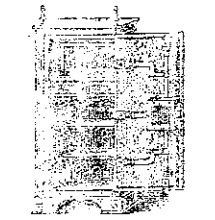
○此間之風氣亦甚可慮也

○此間之風氣亦甚可慮也

售出樹鐵名馳



○嘗思營生之道所最要者則惟儲蓄其大則惟銀兩然必須有以善藏始無意外此本行鐵櫃所以為 需翁之所共賞也最者本行所賣之鐵櫃久已馳名於東方一帶而於叻坡聲名尤著至本行沽賣此等鐵櫃已有三十年之久其製甚為堅固保能避火且其匙鑰甚妙斷非盜賊等所能開計其製全身均用鐵製成並無雜以木料且諸櫃自前至今均為一式堅固並無有優劣之分至於各廚大小不一而價值則約一百元至五百元凡用之者可保其不礙焚燒即遇火災亦無所損本行之鐵櫃實為叻坡諸華商所喜購而本行每年所沽亦殊不鮮茲特為之錄佈 諸君有惠顧者祈即至本行選購為盼 大英一千八百八十九年十一月廿八日



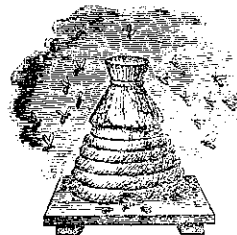
明也公司洋行

售發 密烏



啟者本行向由英國督辦各種美酒來叻發售久已遐邇馳名茲復由英新辦到頭士斗雲字號之狗頭標烏密酒到叻應沽此酒香爽異常不惟飲之可口且能保養精神調和血氣常飲令人不生疾病誠酒國中上品也 諸君光顧應細看以上所列之狗頭標庶不致誤且價甚相宜倘 諸君有欲沽飲者請至本行取閱可也此佈 大英一千八百八十八年八月廿五號 明也公司洋行啟

頂上蜂窠標萬蘭池酒出售



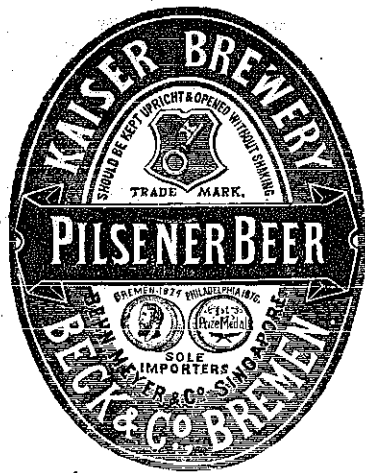
敬啟者本公司親由法國督辦頂上好萬蘭池酒來叻發售其酒清香濃郁醇厚異常飲之誠可令人長血氣壯筋骨悅顏色妙美無窮今市上所有萬蘭池酒無有能出其右者誠佐饌中妙品也至此酒惟本公司一家沽出餘無別家出售 諸君光顧請細認蜂窠標頭為記並細辨香味方不致誤價甚相宜倘有欲沽之者祈早至 惠臨沽買是荷 大英一千八百八十八年六月二十號 大清光緒十四年五月十一日 明也公司謹啟

酒品三賣出



啟者本行督辦歐洲馳名三品洋酒來叻發售其酒係白頭款式發售有年沽飲 諸君莫不稱其香美奈近有無恥之徒假冒本庄三品酒款式以圖魚目混珠殊殊情殊可恨嗣後 諸君沽買本行白頭三品酒者請細認本號招牌之內有小包頭印字等號為據庶不致誤也此佈 諸君若此字樣即係假冒請為細認特此佈 聞 大英一千八百八十五年十二月十九號 明也公司謹啟

賣出酒蜜

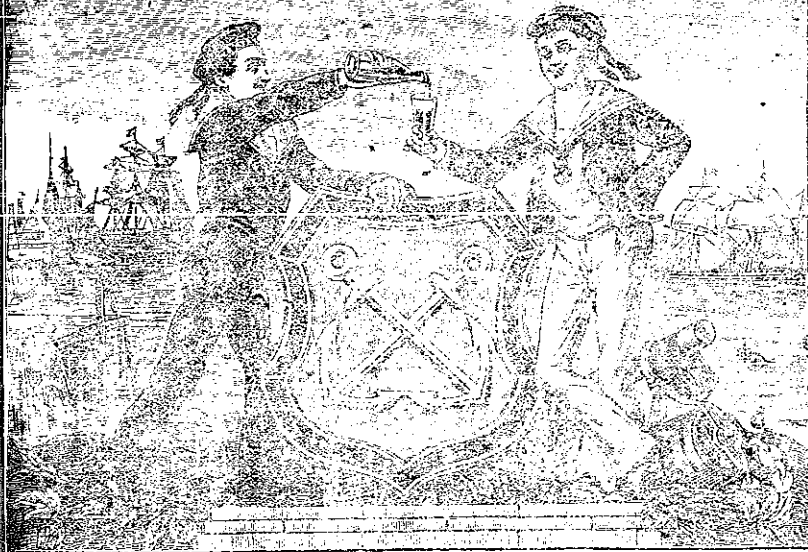


啟者本行由歐洲辦到上等密酒來叻發售其酒甚佳茲將標頭印出 諸君光顧請為細認免致有誤倘有無恥之徒假冒本行鎖匙標者本行定必嚴為控究再此酒不能販往 加勝吧 三寶壟 泗里末 望加錫 檳榔嶼 日裡等處其他各埠均能運往並此佈聞 大英一千八百八十六年十一月十八號 明也公司洋行謹啟



西國頂上密酒發售

# Culmbacher Bock-Bier



啟者本行親由歐洲辦到象頭標頂上密酒來  
 噴發此酒香味均勝尋常飲之能令人血氣  
 流通且能解毒無濕熱之患亦無亂性之議  
 實為有益無損為酒中之上品 諸翁光顧祈  
 為細辨標頭管真香味庶免為低貨所混不勝  
 厚幸本行設在麻六甲街與奧興為鄰 諸  
 翁惠臨請認玉趾為荷 大英一千八百八十  
 九年十二月十七號 緞買洋行謹啟

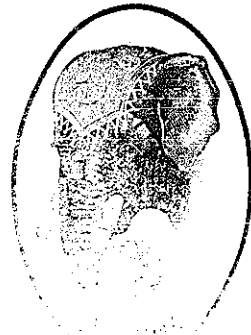
啟者本館近由上海姑蘇等處採買各種奇異新  
 書及地輿圖誌等來叻發售其書或銅板木板鉛板  
 石板均無不有且字畫詩書等項尤繁多有地未  
 尋常經見者其有益於世道人心者實非鮮淺有非徒  
 奇快耳目者比茲特以廉價出售諒亦 諸君子所欲  
 購者先睹為快者也有所各書目經已另列單張附呈  
 覽焉

本館謹白

貨棧出賃 ○啟者本號有大貨棧一間  
 坐落義福館之鄰第四號門牌現欲出賃  
 如欲有人稅此棧者可與至本號面商便  
 得此佈 大清光緒十五年九月初九日  
 黃坤豐號謹啟

時款鐘表出售 ○啟者本店開設在德  
 家信局對門即來安公司之隣專在歐洲  
 督辦各式時款鐘表來叻發售計有銀表  
 一種最為名貴每枚價銀二十五元并有  
 大小各式金表甚多且其價當行出色者更  
 有無須表匙自能上機之鐘表每枚價銀  
 五元其表甚為堅固至於時鐘則各體俱  
 備無論掛鐘座鐘以及石質之鐘皆備其  
 鐘皆異常華麗以備諸君選擇他如金表  
 金匙相盒金表鍊金戒指等物甚多不  
 能備錄而本店并能代 諸君修理鐘表  
 以及風扇等物且其精細能度度無  
 誤 諸君惠臨請認玉趾為荷 大英一千  
 八百八十八年十一月三十一號  
 美倫洋行謹啟

頂上象頭標密酒出售



印度皇家洋面有限保險公司告白 ○啟者茲承印度皇家洋面保險有限公司總理人委命本行為該公司之代理人駐於叻中專  
 代 諸君受保洋面一切險事宜計該公司所集老本銀共三百萬盾之多所有保費概從廉取斷不至較別家為貴 諸君賜保請 玉臨  
 本行面商為禱 大英一千八百八十九年十二月十四號 大清光緒十五年十一月廿二日 水 轄珍目兄弟洋行謹啟  
 猶尼峇西洋面保險有限公司告白 ○啟者茲本行承辦猶尼峇西洋面保險有限公司總理人之命為駐叻之代理人代受洋面保險  
 一切事宜至於所保之費均與他家相同斷不多為濫索倘 諸君有船貨等項欲於洋面保險者請移玉惠臨相商為盼此佈 聞  
 大英一千八百八十九年十二月十號 大清光緒十五年十一月廿二日 轄珍目兄弟洋行謹啟

門丁作惡 ○地方官政繁劇百不得門丁之勢而門丁等則又最多積弊不惟地方受其所害稍一不察則本官亦常有為其累及者胡某事可覓矣聞省來奉州大田縣李太守善揚以木天之清貴移花縣之榮封於本年七月間補授後乃四處懇求有力紳士代為緩頰向公求讓公以違謬紳商因復為之緩頰詎胡因此懷恨於心思有以傾陷本官乃即乘間將縣尊之印為之竊出私作文書二紙一至福垣投諸督署一則投於承奉州案言該縣現存丁憂將回原籍喪喪請即派員接理云云大府聞悉來文即照例委員往為接署新任縣主遂於去月間言抵大田縣任事公極見之下詢悉來意係為接任者因為愕然自念已乃實授人員到任未久并無罪過惡得有卸行卸任之事及詢新官以因何被撤始知其故公怒之知係胡某所為登即飭差往緝之則已在逃無跡矣現公不得已乃將印信交新官接辦自携官眷往省將面調督轅訴明其故云

第三次山東賑捐芳名登錄 ○茲接章君芳林寄到山東續捐芳名一紙用特照登如左 福建章壬遠賑捐銀一千七百二十五元 福建章壬全賑捐銀一千四百五十元 福建李連喜賑捐銀三百四十二元 福建郭松樹賑捐銀一百五十六元 廣東梁鳳崗賑捐銀一百四十七元 廣東梁煥文賑捐銀一百零九元 福建劉丕顯賑捐銀五十五元 廣東史俊位賑捐銀五十五元 廣東位脚賑捐銀五十五元 廣東趙豐宗賑捐銀五十五元 廣東林芳琦賑捐銀五十五元 福建江國樑賑捐銀五十五元 福建葉國儲賑捐銀五十五元 廣東曾樹梅賑捐銀五十五元 廣東林英瑤賑捐銀二十元 按章君芳林自承辦勸捐事務以來曾法解巨資充賑款計前著章君所捐之數共有八千元之多茲其諸公子復奮勉捐至數千元之數洵可見急公好義將來崇德錫福想東家均榮封矣 本館附誌

南康開教 ○上海西報錄華歷十月十七日九江西人來信云南康府城坐落鄱陽湖畔西國教會派教士到城宣講西教設有教堂二座已歷年所乃近數月內土人漸有煩言屢向教士為難上禮拜週值試士之期國府文武士子約六七千人齊集城中聽候開考若學憲依期到署或者不致鬧事乃因糧食不繼鄱陽湖以教週期數日支絀方到士子乘此閒暇不免滋生事端華歷十月十四日晚烏合之徒羣入支那烟館卑順教會之教堂大聲恫喝星子縣聞信立即率同兵勇前往彈壓護送教中之西婦回署隨向眾勸諭曰此種西人到本城傳耶穌教係中西通商和約內聲明准其前來汝等若信其教可進內聽講本縣向不之信爾官此言蓋欲要結果心便其解散也詎眾人聽畢即將該教堂盡行拆毀是時南康府亦乘輿而派勇彈壓不料眾人竟以磚石向府憲拋擲亦被毀府憲無可如何馳回衙內是時係晚間八點鐘也府縣兩憲萬分震怒嗣後將華教士放回俾其中放回西教士早已逃匿縣署中藉資保護無可洩忿翌晨又有數千烏合之輩往滅渴二名候官將該章之六名釋然後將華教士放回俾其中放回西教士早已逃匿縣署中藉資保護無可洩忿翌晨又有數千烏合之輩往滅渴呢教會之教堂中亦將該堂拆毀教堂內之西婦等幸無受傷按各處喜事之徒與西人鬧事每當考試時為尤甚若華官欲防患未然應宜先出示曉諭倘有士子鬧事童生不准入場秀才不准入闈伊等自不敢于犯況中外通商匪伊朝夕乃矜域之見仍未盡融民教失和時有所見不知西人稍有損失官憲即要賠償小民無知豈堪私憤而誤大局殊可恨也

珠海晨鐘 ○酒色財氣四大關頭人生罕能破因之而傾家因之而誤命因之而繫獄因之而累人靡不從此中來乃有以一人之身一日之內而盡犯四弊亦事之罕聞者矣查垣駐防界內有木工某中姓蕩而凶嗜酒癡烟且猶耽於花柳前日早膳酒縱至醉復思作狎遊往尋其行友某乙索取夙通乙適在室之下以命命乘乘酒氣大肆咆哮當持碎木榔破乙首而逸既歸檢一二粗布衣往長生庫買銀數錢隨至五仙門外某店挑烟因爭多論少故與司事口角竟執街上石塊亂拋入內司事者見其醜酒醜置不與較隨令旁人勸息之更增與烟膏而去甲出門直奔赴五仙東某娼寮索其素識某妓尋歡詎妓早已有家不能奉陪甲以乘輿而來不甘敗興而返乃在門外大呼曰某是此院司花使者何處狂且敢不奉命鞭笞折我兩枝香次直入橫臥床上客見其酒氣薰人早知醉翁之意潛引身避去甲鼓掌自鳴洋洋得意詎謂笑未幾客已糾合同黨五六人闖進房中直拉甲出備繩捶楚更牽至厠上以溺水灌之甲受醜醜濯頂早以醒却七分酒意心知不敵絕裾狂奔迨狼狽回家則被傷之某乙正坐堂議罵突視甲情景不竟俾面大笑曰快哉此何人之先得我心也乃奚落百端而去甲俯首洗穢不敢置一詞焉

洪齋齋世伯少讀書有大志及壯把筆從軍能純陽數善詩精書畫真紳隸蒙冠絕一時又以蘭竹擅名忽聞仙逝不禁涕零想紹祿紹禮二兄必不能自己於懷而子悅諸兄亦當同聲一哭為詩輓之○多年杖履不迫隨教澤猶堪記昔時康節忽傳騎鶴去有車深惜換鴟運從戎未遂乘風志把筆空餘紀月詩嘆息姓名留尺幅竹蘭畫裡淚雙垂 華亭楊篤西淚稿

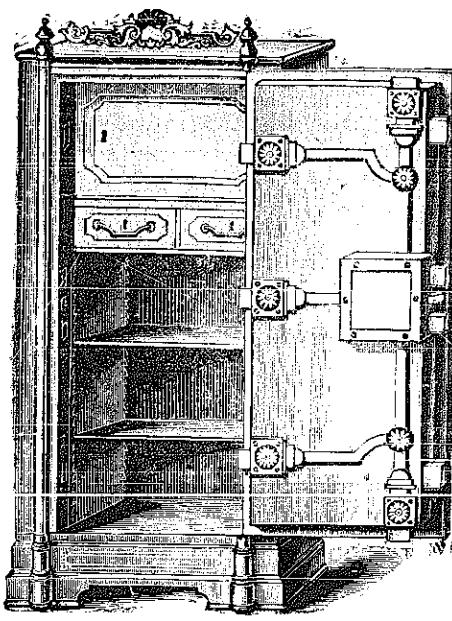
京報選錄 ○河南巡撫臣倪文蔚跪 奏為據情代表恭摺仰祈 聖鑒事准調補山西巡撫臣衛榮光咨稱准咨代奏懇 恩開缺一摺奉 硃批衛榮光着再賞假兩個月毋庸開缺欽此荷 天恩之逾格彌感悚以莫名伏念續假以來滿望調理稍痊即便登程北上無如

多方醫治迄無大效雖精力較前稍勝而步履仍難艱麻醫者云此由肝血過虧脾胃虛強自非寬以時日安心調理未易復元再四思維不敢以病軀懸機惟有願懇 天恩俯准開缺俾得悉心調理實出 高厚鴻慈將來醫治稍痊即當泥首 宮門求 賞差使斷不敢稍耽安逸自外 生成容請代奏等語前來理合據情具奏伏乞 皇上聖鑒訓示謹 奏奉 硃批另有旨欽此 ○卡寶第片 再留甘補用副將敖天印湖北大冶縣人投効用楚勇充當教習帶勇勇隨軍剿匪積功遞保花翎副將銜儘先參將升補陝西河州鎮峽峽協副將因案革職嗣在甘肅帶勇多年迭著勞績經陝甘督臣李宗棠奏准開復副將銜俟續立戰功再行辦理旋於關隴肅清出力案內保獎光緒二年二月初四日奉 上諭開復副將銜欽此光緒十年開闢委帶凱字前營勇丁光緒十二年開闢前督臣楊昌濬札委該員督修丁丁炮臺現經工竣據辦理營務處福建候補道楊正儀稟保該員督率修理始終出力懇請附案獎勵並請改留閩浙儘先補用等情臣查該副將敖天印久歷戎行老成諳練自到閩以來委帶營勇以及辦理工程各差事均能實心任事不辭勞瘁係將領中得力之員且在閩有年於閩省營伍地方情形極為熟悉現當整頓營務需人差遣之際可否仰懇 天恩俯准將留甘補用副將敖天印照原保官階改留閩浙補用出自 鴻慈除飭取履歷另行咨部外臣謹附片陳請伏乞 聖鑒訓示謹 奏奉 硃批著照所請兵部知道欽此

**火水燈出投** ○啟者茲定於西本月九號即華本月十九日禮拜四下午二點鐘在本館內拍賣新式火水燈甚多所有掛燈桌燈壁燈一火二火三火者均無不備所有各燈均係新式製美異常並有六火燈乃為擊球所用尤為精美 諸君如欲置辦者請屆期 玉臨投買是荷特此佈聞 大英一千八百九十年正月十六號 大清光緒十五年十二月十六日 吉靈分館謹白

**屋地出投** ○啟者茲定於西本月十七號即華本月十七日禮拜二下午二點半鐘在本館內拍賣住屋一間其地坐落牛車水上街與徐君文金之屋為鄰其地大有三千七百六十丁方英尺乃第五十六零九號門牌 諸君有合意者請屆期 玉臨投買是荷此佈 大清光緒十五年十二月十六日 大英一千八百九十年正月十六號 吉靈分館謹啟

**鐵 櫥 出 售**



啟者本行所售之鐵櫥在本坡馳名已久素蒙 諸君購用無不感稱其妙計此櫥之大小共有五等而價最少亦在九十五元以上而此鐵櫥乃歐洲著名工師所製極為美善且其所有西人醫智人員及作椒密生理諸商多向本行購買以為貯財之用因本行所沽者均用上等物料製造而成不惟能壯觀瞻且異常堅固無論火燒盜劫均保無虞實為寶貴之物為其情 諸君有欲購此櫥者請向本行選購是幸

**承 開 店**

啟者本行所售之鐵櫥在本坡馳名已久素蒙 諸君購用無不感稱其妙計此櫥之大小共有五等而價最少亦在九十五元以上而此鐵櫥乃歐洲著名工師所製極為美善且其所有西人醫智人員及作椒密生理諸商多向本行購買以為貯財之用因本行所沽者均用上等物料製造而成不惟能壯觀瞻且異常堅固無論火燒盜劫均保無虞實為寶貴之物為其情 諸君有欲購此櫥者請向本行選購是幸

大英一千八百九十年正月十六日

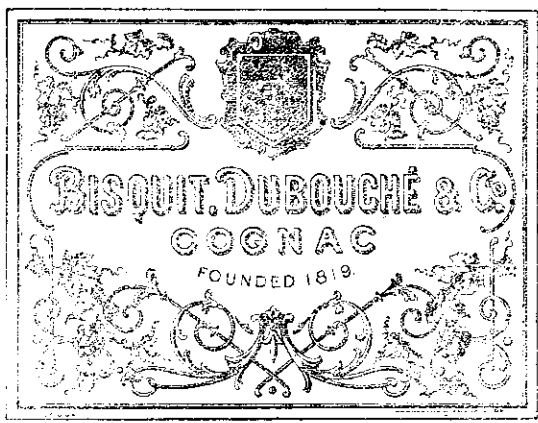
**華脫醫世** ○余自乙酉八月八日即西曆一千八百八十五年九月病發症甚劇至丙戌九月即西曆一千八百八十六年十月忽然而逝水流日暮一息名藥投之遂不見效時時物不能辨步履之艱尚能勉強支持至本年正月即英一千八百八十九年二月右目全不見物惟左眼利能辨識至三月即英四月左眼亦漸模糊出至香港兩目全然黑暗延醫施治至五月即英六月兩眼有些見光至唐六月即英七月適感胃些分痛二三日即眼全不見物矣唐十月月底即於唐十一月初二日即德醫士經吉禮前乘車至唐九月即英十月因用英醫治之藥勢轉劇兩眼全不見物矣唐十月月底即於唐十一月初二日即德醫士經吉禮前乘車至唐九月即英十月因之處輕輕翳上全無痛楚即有紅白水一陣流下即覺小白肉石一塊以英尺之寸計之大則計約三分厚則計約一分滿左眼法亦如之但石稍薄一些左右共有三塊藥水三四次另有藥水按一調服第五日視物中尚有模糊了了十四日光明如故該醫生囑予能幹事須醫藥一二月方能全愈方無慮也嗚呼年抱病呻吟長夜之漫漫一旦而復舊觀天之恩何其

該醫生囑予能幹事須醫藥一二月方能全愈方無慮也嗚呼年抱病呻吟長夜之漫漫一旦而復舊觀天之恩何其

大清光緒十五年十二月十四日

啟者本公司所製之冠仔標萬蘭池酒馳名已久乃在歐洲名家所製自一千八百一十九年相傳至今已閱七十年之久而其酒收存有數十年方肯出而沽賣故其熱氣概已全消所以

冠仔標萬蘭池酒出售



諸君沾飲者均深獎譽在歐洲一帶各國之人無不喜飲此酒因其氣味清香遠勝於他酒故也是以本行特辦此酒來叻發售自此酒到叻而後凡沾飲者無不盛稱其美且此酒與本坡天氣甚屬合宜 諸翁賜顧祈細心辨認以上所列各標頭并有不殺呼聲等西字為憑庶

正金鐘標萬蘭池酒出售



啟者本公司所督辦正金花鐘標萬蘭池酒久已馳名叻地華藉諸君子均喜用之現已釀定與本坡酒公司包辦以應各沽凡 諸翁有欲零購者請至酒公司沽買便得如買成起以便配往外處者仍可至本行沽買至此酒製造之法精妙異常酒味甚清以之蒸釀者皆為上等之料保無偽充之弊此酒若在本坡沽飲甚屬合宜且價亦甚廉 諸翁沾用須為留心辨認以防魚珠之混西

白密酒出售



啟者本行親在歐洲督辦龜麥之白密酒及卑施拿之白密酒來叻發售其龜麥之酒係作飛燕標 卑施拿之酒係作熊標其酒香美異常可以止渴潤腸且能多飲亦不至有醉人之患在叻嶼甲各地以及蘇門答納慕娘暹羅安南等處 諸君均喜飲之而叻地各酒店更多購用本行之酒可見酒質之美故能廣擅銷場



而本行并有希打馬號之威實枝酒及蘇禮勿蘭號之狗標加歷力酒均係西方佳釀且價廉味高與市釀大相逕廷而本行復製有紙烟及歐洲各式烟發售更有鐵廚製造甚精並無雜以木料而其鎖鑰非盜賊所能開本行之沽實此廚已有五十年之久素蒙諸君樂為購用并有製造水塊之小機器出售四點鐘內可製頂上水塊七磅精美異常 諸君有欲賜顧者請移玉惠臨選購為盼特此佈聞

免為珠目之混是所切禱  
大英一千八百八十九年拾二月三號

不殺呼聲即前加珍洋行謹啟

如以上所黏各標頭無本行不殺呼聲華字者即為假貨幸勿為之誤買本行有厚望焉  
大英一千八百八十九年十二月三號

不殺呼聲即前加珍洋行謹啟

退股聲明 ○夫斷金有訓經營所貴同心而解瓦留規取舍不妨共白啟者新嘉坡玻璃後第廿六號門牌萬裕號原係林肯固 邱英和 蘇清益三人合股同為開設已歷有年向無所異茲緣林肯固志圖別業自願將已應得之股份概行抽出俾得另作經營業經請到公親將萬裕號內所有數目等詳細核明而林肯固名下應得本利之資業已當眾收領清楚嗣後作為退股而該店生理即歸邱英和蘇清益二人承受茲特聲明嗣後該店生理盈虧不干退股人林肯固之事而該店有與各 寶號往來交易數目亦惟該店是問與林肯固無涉特此聲明免滋後論  
大清光緒十五年十二月初十日  
退股人實勝越林肯固謹啟

新張發貨 ○敬啟者本號專辦蘇杭雜貨各色來路時款綢緞疋頭京庄儒履唐山時款家用新衣縐綉絲髮送禮京菓海味雜貨日用名物俱全貨真價實童叟無欺貴客光顧請至玻璃前漆木街門牌第二百一十八號閱便是特此佈  
光緒十五年十一月初四日  
漆木街永鴻安謹白 貳

