

本館新開除禮拜外日出一  
紙 諸君賜閱本報者無論  
本埠外埠均可函致本館取  
閱如外埠賜報則加寄費不  
也除日報照常刊送外復不  
惜工本從英國購辦釘書裁  
紙各機器以待與 各官商  
刊印書籍單件前有英國各  
體活字及各式花邊等延有  
西人排印工藝甚精所有中  
西文字均能刊印並有石版  
印字大小機器均用精工刊

第二千四百三十七號

# 申報

本館開在馬路口門牌第十一號

印工綴絕倫前延有文士書  
寫各體文字現由上海購到  
各種書籍出售其書目另行  
刊佈所有各價均甚相宜再  
本館所登來札原擇其有關  
世道人心者始錄其有不屬  
礙於人而後始錄其有謬屬  
成文以及支離費解者概不  
登報嗣後 諸翁來札尚祈  
自諒更須寫真爵里而後敢  
登但來稿登與不登均不能  
將原稿收回也 本館謹白

已丑十月十三日

每張售錢五文 每月一元 每季三元 每半年五元 每年十元 凡刊印告白第一日每一字一仙第二日以下每字半仙 大英一千八百九十一年正月三號禮拜五 凡刊印告白第一日每一字一仙第二日以下每字半仙

能合用 諸君有欲就新者請至本館面商便得此佈  
本館謹啟

### 行樂宜求有益說

前日爲西曆之元旦之日西人等均沿其國俗舉行百藝如角力賽舟之舉無不備設即安... 不各尋樂與聚二三知己而爲飲酒跳舞之舉樂甚而有所感焉夫人生樂事不一端而已也上焉者則談談頭書政書民能先天下之憂而後樂能後天下之樂而樂此其樂之者大海無窮矣夫焉者則父母俱存兄弟無故雖... 歡聚琴瑟聯袂玉樹芝蘭佳兒學著此家庭之樂亦不啻神仙中人等而下之則工食力之草率牛服賢之儔卒幸幸沾體履足汗流浹背喘喘若牛而... 坐三杯濁酒乘歡歡呼其樂洋洋亦非他人所能共喻者蓋樂境雖不一而足而... 皆同也雖然樂事何常若徒徒樂而無益身心則樂事亦闕而苦事隨之而... 樂尋苦耳而西人之樂則有可稱者夫西人之尋樂者何則賽馬耳賽舟耳打彈耳角力耳跳舞耳... 蹴毬耳此樂也華人視之則以爲似此舉動粗豪爲足見雅人深致殊不知此中... 能喻者夫中國之弱實善生惟知坐論見長偶一出而憂足或行二三里即已氣喘如... 足以語於戎政一旦而蒼黃變起而欲以三寸毛錐子而效命疆場其能之... 於以舉行賽馬之事焉習習聲聲騰騰絕跡飛行轉瞬數里是亦春秋馳黃彌狩之... 動守臨深履薄之戒動謂千金之子不垂堂是以偶一乘舟即不免於暈眩嘔吐... 遠涉託足危邦一旦而奉命過征或則箭箭見利而舟中便臥懶懶皆病無可... 舟一葉雙槳齊飛角遂於波濤澎湃之中濡袂沾裾略無懼色俾習慣性不致... 色也至於打彈之技則藉以舒暢筋骸飽飯之餘不致凝滯其血氣而力之事則... 山涉水不致有傾仆之虞是皆於游戲之中而寓養身之法其裨益亦殊不淺... 童所爲無足重輕然嘗聞之西人云跳舞所以躑步伐當且手之舞之足之蹈之... 臨陣自能進退合宜戰戰兢兢搖搖可驚可愕習久而慣則膽力自能壯盛他日... 驚濤駭浪亦不致有驚慌無措之虞是則其於行樂之時亦不忘夫憂危之也豈... 華人之樂則不然其樂多要皆無益所爲今試將其最爲顯白而亦害人之最... 端夫嫖所以毒歡賭所以擾利傾紅倚翠鳴嗚嗚嗚嗚嗚嗚嗚嗚嗚嗚嗚嗚嗚嗚嗚... 如冰一則空室而花骨無靈終至顏羞似鬼迨其末路則輾轉於泥塗之內呼號... 至吹吳市之簫唱元和之曲不已噫以此尋樂而較諸西人之樂其相去幾何... 居異域身命所繫幾於斷線之遙而本坡則娼院如雲妖姬似海而作狹邪遊... 弟陷溺其中即難離創業之人亦且流連不置而賭局又復甚盛賭禁之甚嚴... 常有一擲百萬亦未足以撤其豪者噫其樂也實足致其苦耳故愚謂行樂之... 有識者當不河漢斯言也

### 諭旨恭錄

十一月十七日奉 上諭前因江蘇各屬梓被水患小民蕩析離居當經飭撥巨款... 委籌賑濟嗣據會同基剛毅奏報已嚴飭各屬趕緊查勘或酌提倉穀或賞給錢文分別... 寒災民益形困苦朕軫懷民瘼時切憂虞會同基前在山西查賑極爲周妥著會同... 派賢員迅速散放俾災黎早沾實惠毋任稍有稽延並將辦理情形隨時馳奏以慰... 諭御史端良奏本年九月間海運倉開放銀白旗包衣及步軍管甲米有倉匪勾結花戶偷出米石甚多... 經

各局名目繁多國務則督銷分設局卡林立大率以候補道員為總辦隨辦各員其數不可勝數所有專管之器運兩司轉以循例重購為  
了事又如清訟保甲捕盜等事本係臬司專責亦皆另設一局授委員論公事則推諉轉多論庫款則虛糜甚鉅至船政機器各局原為當務  
之急而局用開銷尤夥弊竇叢生漫無稽考若不一律認真整頓何以昭嚴實而塞漏卮前於光緒十一年八月二十二日欽奉 諭旨各省設  
立各局種種名目開支供應無非贖悔情面為位置開員地步勒令大加裁汰定議覆奏仰見 聖慈諒識證明各省雖經議奏明量為裁汰  
總未能將冗費認真革除近年以來冗員愈多浮費愈甚着各省督撫除情面將所有各局通行查覆或刪減備併其有不能裁即  
將按月經費限定數目不准任意增添自接奉此旨後勒限三個月將議定現留各局開單奏報並將各局經費每月若干咨報戶部存案該部  
于每年報銷冊內逐一查對毋得稍有含混理財與用人相輔而行實為圖治之大端各該將軍督撫身膺重寄務當振作精神切實經理不得  
狃於積習敷衍塞責將此通諭知之欽

電音譯錄 ○初九日英京發來電報云勿刺施王之后現隨王蒙塵在外乃忽患心痛暴病而亡夫國破家亡復有死喪之慘勿王亦  
何不幸之甚也耶

西差失竊 ○本坡管理獄內之西差乃於附近監獄之所列屋而居乃諸差等常於屋內失物甚多而府署現雖查察甚嚴尚終不知  
盜者為誰而近日之盜賊之繁亦可見矣

輪船延期 ○本坡棉示必洋行所購之士班蘭輪船向由叻往來北慕娘仙那港等處歷來均如期無誤現該輪船已於去月廿三日  
由仙那港起程來叻按其平素行期則六日即能抵叻乃該船竟至今未到殊堪異然近來海風甚厲舟行者均存懍懼之心是以叻地之人  
盼望該船殊深焦切正不知其作何景況也

俄土近聞 ○英京遞來信息云現俄土兩國私議約章而土國願將其亞美尼亞之地割歸俄轄而俄即將前者土國應償俄邦之  
戰費作為罷論等情按此事誠能成議此因俄國業已注意欲取該地而土國若不允從則他日歐洲大局若有變動之時而俄國必以兵力襲  
取其地且該地距土京甚遠雖土廷加意經營於此亦有鞭長莫及之慮與其他日失於俄人究不若乘此時賒與俄人庶可省其補償之費也  
噫土廷之出此亦豈有所得已而為者哉

俄國郵音 ○接俄京遞來信息云前者俄國某親王於出遊之際所乘火車忽然傾覆猶幸不至有死傷之慘現此事經俄廷派員細  
查所以傾覆之故現據諸員稱此事乃看管鐵路之人所為故意窒其車路以為取巧欲俟火車將至始為阻止通報藉以此以獻殷勤不虞其  
車來勢太速阻報不及致有傾覆之虞是皆看管車路之人所致故其人現經俄廷執獲尚未悉作何定罪也

私煙案錄 ○初九日有輪船名知端者由柔佛抵叻乃方停泊之際即經烟公司巡丁偕差往為查捕因獲有華人二名并起獲私煙約  
值六十元之譜查其營私之故因雲內烟碼現已屆期而舊碼即於屆期之前數日將其烟膏烟土等概行減價平沽以故遂有狡黠者流私載  
之以來叻地也現此案猶未經訊定應俟所訊如何再為錄報

中西一轍 ○廣州附近鄉落有所謂謀夫教者女子輩自幼即擇其年齒相若者以相往來及長即結為手帕姊妹不願為之婚嫁然  
婚嫁之事由於父母非已所得而主裁由是聯合諸女子擇一精於謀夫之蠱拜以為師羣相學習其謀夫之法有用壓制之術者亦有用蠱毒  
之藥者不一而足總之娶及此等女子則未有期年而不死者前數十年此風盛行凡遭謀害不能勝數嗣人得知其故因訟於官經有司嚴加  
辦理極力剪除至今此風為之稍殺然村落女子仍有為之娶亦未能盡絕也此為粵省女子最陋之風他省則未有聞之乃不意相距數萬里  
之遙遠隔他邦亦有與此事公然暗合者可知天下之大事無獨而有偶矣閱歐洲日報云奧國有村落名美蘭施者村內居民多為沙美亞裔  
籍乃近年以來村內婦人多屬寡居孀守自前七年以至今日婦人之喪夫者疊疊相繼而喪妻者則殊覺寥寥嗣國家以其可異因命人細察  
其中原由始知村內婦人聯盟結黨如媾其夫婿不無如意即暗將其毒蠱緣該村內有老嫗兩人素精其術向以卜人休咎為業而隣婦即拜之  
為師以傳其術并與之乞靈以為謀夫所用故現在國家已將兩嫗執獲繫而候訊聞有一嫗已在押而亡尚存一嫗現猶未經有司訊定也

赴華學習 ○本坡前日新到英國候補人員五名現有兩員已奉命定於後月前往汕頭等處學習華文華語他日學成返叻俾司交  
涉之事臂而資助之功是亦可見西人之留意華文不遺餘力矣

賽神瑣記 ○初九日為本坡閩商送神之期初十日為粵商送神之期是日天氣晴朗異常赤日當空並無纖翳雖賽會者不無苦熱  
而較諸風雨滄泥滿道者已遠勝矣至於此次賽神各事與前次迎神相持惟天色晴霽故排列之整齊結束之妥當則尤有過之而更有  
所奇者本年迎神閩籍則於十月廿三日舉行粵籍則於廿四日舉行而送神則閩籍於本月初九日舉行粵籍於初十日舉行聞粵籍諸董事  
於祈神杯下日兩兩次均與閩籍賽神之期相同而諸董事以兩省賽會同是一日誠恐過於擠擁因求神再改日期由是再於祈神杯則兩次均  
展遲一日竟不啻神之明示者神明赫赫亦靈矣哉

馳名鐵樹出售



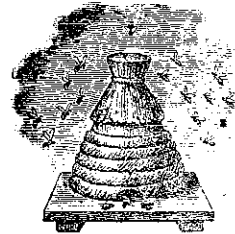
○嘗思營生之道所最要者則惟儲蓄其大則惟銀兩然必須有以善藏而無意外此本行鐵樹所以為 諸君之所共賞也 昔本行所賣之鐵樹久已馳名於東方一帶而於前時則聲名尤著至本行沽賣此等鐵樹已有三十年之久其製甚為堅固深能避火且其匙鑰甚妙斷非尋常等所能開計其樹全身均用鐵製成並無雜以木料且諸樹自前至今均為一式堅固無有優劣之分至於名目大小不一而價值則約一百元至四百元凡用者均可保其不礙焚燒即遇火災亦無所損本行之鐵樹實為諸君所喜購而本行每年亦殊不鮮茲特為之錄佈倘 諸君有意願祈即至臨選購為盼 大英一千八百八十九年六月廿 天

鳥密發售



啟者本行向由英國督辦各種美酒來叻發售久已馳名馳名茲復由英新辦到頭等士斗雲字號之狗頭標鳥密酒到叻此酒香奕異常不惟飲之可口且能保養精神調和血氣常飲令人不生疾病誠酒中上品也 諸君光顧應細看以上所列之狗頭標庶不致誤且價甚相宜倘 諸君有欲酷飲者請至本行取用可也此佈 大英一千八百八十八年八月廿五號 明嗎也洋行啟

法國頂上蜂窠標萬池酒出售



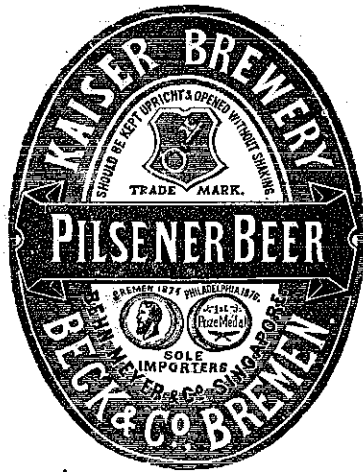
啟者本行向由法國督辦好萬池酒來叻發售其酒清香濃郁醇厚異常飲之誠可令人長血氣壯筋骨悅顏色妙美無窮今市上所有萬池酒無有能出其右者誠佐饌中妙品也至世酒准本公司一家沽出餘無別家出售 諸君光顧請細認蜂窠標頭為記並細辨香味方不致誤價甚相宜倘有欲飲之者祈早至 惠臨沽買是荷 大英一千八百八十八年六月二十號 大清光緒十四年五月十一日 明嗎也公司謹啟

出賣三品酒



啟者本行督辦歐洲馳名三品洋酒來叻發售其酒係白頭式發售有年沽飲 諸君莫不稱其香美奈近有無恥之徒假冒本庄三品酒款式以圖魚目混珠情殊可恨嗣後 諸君沽買本行白頭三品酒者請細認本號招牌之內有小紙印明字樣及標頭為記也公 諸君若此字樣即係假冒請為細認特此佈 聞 大英一千八百八十五年十二月十九號 明嗎也公司謹啟

蜜酒出售



啟者本行由歐洲辦到上等密酒來叻發售其酒甚佳茲將標頭印出 諸君光顧祈為細認免致有誤倘有無恥之徒假冒本行鎖匙標者本行定必嚴為控究再此酒不能販往 加勝吧 三寶壟 泗里末 望加錫 檳榔嶼 日理等處其餘各埠均能運往此佈聞 大英一千八百八十六年十一月十八號 明嗎也洋行謹啟



西國頂上密酒

# Culmbacher Bock-Bier



啟者本行親由歐洲辦到象頭標頂上密酒來  
 叻發售此酒香味均勝尋常飲之能令人血氣  
 流通且能解毒並無濕熱之患亦無亂性之  
 流且有益無損為酒中之上品 諸翁光顧祈  
 為細辨標頭特真香味庶免為低貨所混不  
 厚幸本行設在麻六甲街與馬路為鄰 諸  
 翁惠臨請認玉趾為荷 大英一千八百八  
 十年十二月十七號 緞買洋行謹啟

啟者本館近由上海姑蘇等處採買各種奇異新  
 到書及地輿圖誌等來叻發售其書或銅板木板鉛板  
 石板均無不有且字畫詩書等項尤繁多有助地未  
 常經見者其有益於世道人心者實非鮮淺者非徒  
 奇快耳目者比茲特以廉價出沽諒亦 諸君子所欲  
 先睹為快者也有所各書目經已另列單張附呈  
 發售 諸君  
 貨棧出賃 啟者本號有大貨棧一間  
 坐落義福館之鄰第四號門牌現欲出賃  
 如欲有人稅此棧者可與至本號面商便  
 得此佈 大清光緒十五年九月初九日  
 黃坤豐號謹啟

佈告牙科醫生 啟者本號有精牙各  
 種器具並有刻便製器形圖如客商欲取  
 看祈即通知付上分文不受舖在英京此  
 佈 大英一千八百八十九年六月十九號  
 鴉士行謹啟

時款鐘表出售 啟者本店開設在德  
 家信局對門即來安公司之隣專在歐洲  
 督辦各式時款鐘表來叻發售計有銀表  
 一種最為名貴每枚價銀二十五元并有  
 大小各式金表甚多均屬富貴出色者更  
 有無須須匙匙自能上機之銀表每枚價銀  
 五元其表甚為堅固至於時鐘則各備俱  
 備無論鐘鐘座鐘及石質之鐘皆備其  
 鐘皆異常美觀以備諸君選擇他如金表  
 金匙相金金表鍊金戒指等各物甚多不  
 能盡錄而本行所代 諸 前理鐘表  
 以及風扇等物甚為精細 諸君欲度無  
 誤 諸君惠臨請認玉趾為荷  
 大英一千八百八十八年九月十七號

頂上象頭標密酒出售



啟者本行親由歐洲辦到象頭標頂上密酒來  
 叻發售此酒香味均勝尋常飲之能令人血氣  
 流通且能解毒並無濕熱之患亦無亂性之  
 流且有益無損為酒中之上品 諸翁光顧祈  
 為細辨標頭特真香味庶免為低貨所混不  
 厚幸本行設在麻六甲街與馬路為鄰 諸  
 翁惠臨請認玉趾為荷 大英一千八百八  
 十年十二月十七號 緞買洋行謹啟

印度皇家洋面有限保險公司告白  
 啟者茲承印度皇家洋面有限保險公司總理人委命本行為該公司之代理人駐於叻中專  
 代 諸君受保洋面一切險事宜計該公司所集老本銀共三百萬盾之多所有保費概從廉取斷不至較別家為貴 諸君賜保請 玉臨  
 本行面商為禱 大英一千八百八十九年十二月十四號 大清光緒十五年十一月廿二日 糖珍目兄弟洋行謹啟  
 糖尼岩西洋面保有限公司告白 啟者茲本行承辦糖尼岩西洋面保險有限公司總理人之命為駐叻之代理人代受洋面保險  
 一切事宜至於所保之費均與他家相同斷不多為濫索倘 諸君有船貨等項欲於洋面保險者請移玉惠臨相商為盼此佈 聞  
 大英一千八百八十九年十二月十號 大清光緒十五年十一月廿二日 糖珍目兄弟洋行謹啟

緜事蒙登 ○頃接江郵云去月廿一早附近廈門道署寮仔溪尾之田畔有屍身一具臥於地中其屍約年二十許赤身露體一絲不挂...

中西濟濟 ○音師有張四者昆仲三人長次兩房皆無子嗣惟張四有一子名曰寶兒年甫十五愛如掌珠而家無擔石之儲每日...

五女投江 ○粵中曲本載一六女投江故事金閨產繡繡蘭羣英每喜覽讀時形歌詠蓋其情深結契而誓共死也...

饗祀不忒 ○粵離離明旺於火德視融之神寶殿守之世所稱南海神者蓋即南方之神也...

籌款須知 ○古昔之世賦薄刑輕已足厚生利用無所謂捐之名也今則練兵有費賑恤有費以時勢而論捐稅一項誠有不可已者...

臺北雜誌 ○臺地現造鐵路某處應建鐵橋一所有商戶金晉順等以船隻從此來往恐有未便稟請湖漲六分開橋潮退四分合橋...

工師撤退 ○臺灣鐵路工師高道爾今春由駐臺英領事班君會同本局會辦瑪君體孫特向英國聘請來臺當日劉省三官保派充...



**東亞紀朝事** ○朝鮮政府久欲改正服制現在頒發是制曉諭軍民人等凡朝中文職為相武職為將所穿公服任用紗縲織文  
 蔡武堂上官以上私服亦得用縲織文蔡武堂上官宜服赤古里按此條上帶無袖之服周身限用本國所產綢絹凡士子進士以下年在五十  
 歲以上服縲織赤古里六十歲以上得服本國所產綢緞至於吏胥以及下賤之屬即朝調之屬亦不許服用此令一出日本販去海絹及中國  
 運往縲織銷路頓滯未免折本矣○西曆十一月廿五號朝鮮水原府人民忽然騷亂殺害長官此地係太誠政金宏集留守當擾亂時參判金  
 承旨被其毆打急即留守請兵鎮撫留守聞信即日率兵前往平定與否未得確信風傳事起於地方官署之書記書記係署中有權力者與金  
 參判之族人相率退隱亂民即在衙前煽惑以致釀成此禍未知確否容俟續述○朝鮮政府欲遣洋房特僱法國某甲為之規畫正欲與工前  
 大議政金君上疏請罷無加工程已有大半廢之可惜韓王僅將法工辭職俾得日本和田吉澤等包造計地三百七十五坪洋房二棟價銀  
 五萬圓由政府訂約立據

**京報選錄** ○十寶第片 再准兵部咨福建水師儘先守備唐澄清前於光緒八年四月內因茶商被劫經前閩浙總督臣何璟奏  
 摘去頂戴勒緝一案該員所得摘頂處分未據奏請開復應俟奏明開復後方准請補等因查此案前經將樂縣營管帶先將首犯梁阿官一  
 名訊明正法即於是年夏季奏報在案該守備唐澄清係管帶練勇之員因公被議現在船廠差遣迭准船政大臣邊蔭森咨開該員在工有年  
 帶帶福靖驍勇練兼帶護隊親軍操演認真鎗炮熟練曾歷南北各洋面迭著功績水務亦嫺連年建造護隊炮臺親率勇丁工作艱險不避  
 尤為出力請將歷次勞績存記優獎拔補等因前來臣維水師人才難得該守備參案事屬因公且在去年三月十六日 恩詔以前既准船政  
 大臣咨明疊次勞績尚知奮勉合無仰懇 天恩俯准將福建儘先補用守備唐澄清參摘頂處分即予開復俾得歸班序補以資器使而昭激  
 勸臣謹附片具陳伏乞 聖鑒訓示謹 奏奉 硃批兵部議奏欽此 ○張之洞片 再瓊州攻克中東兩路黎巢及續剿凌萬黎匪陣亡  
 勳人員請分別奏請 賜卹在案茲查自攻克崖州南林黎巢及疊平七弓五弓等處匪巢以來迄今三年所有在事文武員弁除七弓陣亡  
 武職四員外其積勞瘁故者共有三百二十餘員之多均未及邀獎叙遠已殫身瘁域誓志重泉實堪憫惻查崖州為瓊南瘴癘最重之區戡水  
 七弓五弓等處均與庫境接壤山深水毒林莽紛紜各該員等暨險絕幽樵瘴疴穴開迢迢各路安置電綫次第經營善後事宜設墟市建義學以  
 及招商墾田伐木等事歷久不懈扶病不退或歿於途或殞於途其忠壯堅忍矢志報國百折不回尤堪憐憫茲查明陣亡參將方呈祥等  
 四員據故文員補用知府准補南雄州知州陳起偉等十一員武員提督銜總兵蕭永清等二百六十五員分別等差開列清單懇 恩勅部議  
 卹其有升銜升階者均請照升銜升階 賜卹出自逾格鴻慈除將傷亡瘁故勇丁彙案造冊咨部請卹外謹附片陳請再席東巡撫臣兼署  
 毋庸會銜併聲明伏乞 聖鑒謹 奏奉 硃批該部議奏併發欽此

**承開公司** ○啟者茲容辱見高勝助公司之股份人刺士淡兒巴士淡兒所有股份已於西一千八百九拾年正月一號即本月  
 一日業經截止現該公司之生理以及字號即由是日起歸余承造茲在本坡絲絲街第一百八十七號門牌開張特此佈聞敬希 枉駕  
 大英一千八百九十年正月二號 大清光緒十五年十二月十二日 刺士淡兒那華兒來牙藍亞亞謹啟

**招承巴里** ○啟者茲有巴里現欲招人承充所承辦者以廿三零半個月為期係於西一千八百九十年正月十五號即華本臘月廿  
 五日禮拜三起算茲將招承之巴里列左 一小坡嶼巴里 二大坡嶼巴里 承充之人須照現在所有抽取之價而收而本局員斷不能  
 准其增價也如欲承辦者務於西一千八百九十年正月十四號即華本月廿四日禮拜二以前將票投交本局寫字樓以憑選擇至其  
 合約章程及以上所承一切詳細情形可向本理事人詢問便悉特此佈聞  
 大英一千八百八十八年九月三十一號 光緒十五年十二月初十日 工部局司理人釐兒不勝官禮謹啟

**退股聲明** ○夫斷金有割經嘗所貴同心而解瓦甯規取舍不妨其自取者新嘉坡玻璃後第廿六號門牌萬裕號原係林肯固  
 英和 益清益三人合股同為經營已歷年所自茲林肯固志願將已應得之股份行抽回俾得另作經營業經講到  
 公親將該號內所有各項詳細情形明列於左林肯固名下所得之資業已當眾收訖清楚林肯固作為退股而該店生意則歸英和和蘇清益  
 二人承受茲將明列情形列左林肯固與英和 寶號行察交易數目亦當眾收訖清楚林肯固與英和 寶號行察交易數目亦當眾收訖清楚  
 如明發後論 大清光緒十五年十二月初十日 退股人寶勝越林肯固謹啟

**名醫到** ○泉郡祖傳世醫卓克儀專治男婦老幼內外方脈並醫眼喉步柳疔毒等症寓在坡玻璃前海仔墘永昌春內門牌  
 四十一號 請到賜診至到做 光緒十五年十二月初十日

**吉屋出賃** ○啟者茲有便厝一間在老爺宮前門牌一十五號即協恆隆現任之厝 倘有欲賃者請到本號面議可也  
 大清光緒十五年十二月初二日

售出酒池蘭萬標仔冠

啟者本公司所製之冠仔標萬蘭池酒馳名已久乃在歐洲名家所製自一千八百一十九年相傳至今已閱七十年之久而其酒收存有數十年方肯出而沽賣故其熱氣概已全消所以



諸君沾飲者均深獎譽在歐洲一帶各國之人無不喜飲此酒因其氣味清香遠勝於他酒故也是以本行特辦此酒來叻發售自此酒到叻而後凡沾飲者無不感稱其美且此酒與本坡天氣最屬合宜 諸君賜顧祈細心辨認以上所列各標頭并有不殺呼聲等西字為憑庶

免為珠目之混是所切禱  
大英一千八百八十九年拾二月三號

不殺呼聲即前加珍洋行謹啟

售出酒池蘭萬標鐘金正

啟者本公司所督辦正金花鐘標萬蘭池酒久已馳名叻地華藉諸君子均喜用之現已議定與本坡酒公司包辦以應零沽凡 諸翁有欲零購者請至酒公司沽買便得如買成起以便配往外處者仍可至本行沽買至此酒



製造之法精妙異常酒味甚清以之蒸釀者皆為上等之料保無偽充之弊此酒若在本坡沽飲甚屬合宜且價亦甚廉 諸翁沾用須為留心辨認以防魚珠之混因

新專前 嘉祖小 坡家小 五頂庄 系上居 呼酒居 公發酒 司公信 係明認

如以上所黏各標頭無本行不殺呼聲華字者即為假貨幸勿為之誤買本行有厚望焉  
大英一千八百八十九年十二月三號  
不殺呼聲即前加珍洋行謹啟

售出酒密白



啟者本行親在歐洲督辦龜麥之白密酒及卑施拿之白密酒來叻發售其龜麥之酒係作飛燕標 卑施拿之酒係作熊標其酒香美異常可以止渴潤腸且縱多飲亦不至有醉人之患在叻嶼甲各地以及蘇門答喇慕娘暹羅安南等處 諸君均喜飲之而叻地各酒店更多購用本行之酒可見酒質之美故能廣擅銷場



而本行并有希打馬號之威實枝酒及蘇禮勿蘭號之狗標加歷力酒均係西方佳釀且價廉味高與市釀大相逕庭而本行復製有紙烟及歐洲各式烟發售更有鐵廠製造甚精前無雜以木料而其鎖鑰非盜賊所能開本行之沽賣此烟已有五十年之久素蒙諸君樂為購用并有製造水塊之小機器出售四點鐘內可製頂上水塊七磅精美異常 諸君有欲賜顧者請移玉惠臨選購為盼特此佈聞  
大英一千八百八十九年十二月二號 葛士兄弟洋行告白

工部局告白  
啟者茲特通知牛車及載貨手車知悉所有一千八百九十年查驗載貨手車及牛車等定在王家山脚整修馬路邊本局貨倉內之注冊所中照以下開列之日起行查驗以及換牌等事 計開凡各牛車定於一千八百九十年正月三號即華本年十二月十三日禮拜五起 載貨手車則定於一千八百九十年正月八號即華本年十二月十八日禮拜三起 所有載貨手車及牛車等於以上開列日期以後倘仍在路中未換新牌者定罰銀一千八百八十七年訂立第九條章程內第一百零三章第五節指控車主 凡有注冊之期自以上開列之日起以後每日以上午七點鐘起如須改換時刻當再通知 凡各車如到換牌掛號者其車當在整修馬路及丁路麥路即王家山脚之三角路傍順為排列作爲一行庶免有礙道路之虞 凡各牛車每年牌費六元載貨手車每年牌費四元此項須於領牌之際繳行先償非若前者之半年分償一次也凡諸牛車手車人等各宜遵照慎無自誤此佈  
大英一千八百八十九年十二月十三號 大清光緒十五年十一月廿一日 工部局司理人釐兒不勝宜禮謹啟

大鏡出售 ○啟者本館有新到各式大鏡大小俱全其鏡極金邊甚為美觀 諸翁有欲採買者請至本館看閱以憑選購特此  
佈聞 大英一千八百八十九年十一月廿一號 大清光緒十五年十月廿九日 巴越館主謹白

新到頂上呂宋烟及各式烟等發售 ○啟者本號常有新到頂上呂宋烟發售其烟乃本號親在小呂宋採辦上料精工監製載至  
本坡發售其烟之名號如 刺因修刺 刺于士丹西 刺巴刺 下路高美打風路馬里因知等名烟無不俱備又荷蘭及專刺馬即仲光  
等烟亦常有便沽其荷蘭烟乃向荷京之蘭亞卓等家購至而專刺馬即仲光之烟則向仲光曼多尼等諸名家購辦載來而本號并傳紙捲之  
烟乃將西國之頂上名煙捲成馬德刺勞士 刺因修刺 刺兒勿勿刺 刺乙 刺乙加波路等 各名煙均無不有此乃向美國督兒那地  
方亞蘭仁打號所選其香清越其味醇厚令人吸之心曠神怡迥非他家所及其土耳其之烟乃向土京毛刺池公司採辦而本號并有督  
辦頂上之棉不勞及馳名之直里加士打即三金塔之美國烟絲製成以備 諸翁自行捲用前常有呂宋烟袋及各式烟嘴等發售  
而烟嘴之款式甚多 諸翁選擇前自辦各式烟嘴如 威峇 高士模寶茶乙 然 馬路居士 埃奧美等款式甚多不能盡錄 諸  
尊惠顧無不格外從廉以冀廣為銷流倘 諸紳商有欲賜顧者請至士庫花園邊第八號門牌會館拍賣館之隣細認門前大玻璃窗上書金  
色西字招牌庶不至誤特此佈聞 大英一千八百八十九年十一月廿六號 打峇基里亞幼尼巴西烟店謹白

再為佈告 ○啟者本號以上所出之告白有烟名曰刺因修刺者此烟乃天下馳名久為眾士商所共悉其真偽拿裝者乃特聘龜蟹  
之最上名工所製其車立巴國製者乃為前者小呂宋國家督造呂宋烟之工頭督製其烟葉乃精選本號自種之刺伊沙未刺里加牙兒安及  
承越打亞琴柔園中所產之頂上烟葉所製此烟於前歐洲開設賽烟會之際曾經往賽已得有金寶星二顆因當時會中天下各國所製之  
烟無有能出其右者於此可見本號之呂宋烟久已馳名於天下而 諸士商所樂為之採買者也是以奉號另行分枝一間在嘉坡土庫  
花園邊第八號門牌吉靈拍賣館之隣以便諸紳商人等時加惠顧以應所需倘蒙 諸翁賜顧尚祈移 玉前來以憑選購本號於西國 烟  
無不備有且其價格格外從廉向蒙惠臨不勝厚幸特此再佈 英一千八百八十九年十一月廿六號 打峇基里亞幼尼巴西烟店謹白

北慕娘埠招徠 ○啟者本館現有有藍筒輪船由新嘉坡往來古達仙那港等埠每月往來二次如有附貨搭客者可  
大英北慕娘埠政使司 為曉諭招徠事照得現有有藍筒輪船由新嘉坡往來古達仙那港等埠每月往來二次如有附貨搭客者可  
至新嘉坡本公司之代理人然申洋行內詢問便知如有客籍人及奉西教之人或商身或攜眷到本轄之北慕娘者可至本公司之代理  
人處買取船單每紙五元至六元小孩十歲以下者半價因現在仙那港地利日興建造日廣人民日眾故需用工役亦日多該處天氣甚  
佳週年如香港八九月之氣候近來香港雖有工藝之人甚多前往該處然其須復仍復其股且其工資所入亦有甚豐茲將各役工價格  
登如左 計開 木匠每月工金十六元至十八元 運貨工每月工金十五元 鞋工每月工金十元至十五元 裁縫每月工金十  
元至十五元 雜髮匠每月工金十二元 洗衣匠每月工金十三元 廚衣匠每月工金十二元 并將食物價銀列左 計開 魚每  
斤銀一角二占至一角四占 魚十斤銀一角六占 羊肉每磅銀三角半 牛肉每磅銀一角半至二角半 猪肉每斤銀三角六占  
鷄每隻銀四角半 鴨每隻銀七角半 茶每包二兩裝者銀五占至一角 米每担銀三元半至三元六角 穀每担銀二元三角  
至二元四角 番薯各担銀四元半至五元 麵包每磅銀八占 白糖一斤銀一角一占 牛乳油一磅銀五角半 鹽一斤銀六占  
火水一箱銀二元二角至二元五角 小牛一隻銀三十元至四十元 羊一隻銀十元 猪一担銀二十二元 眾客人及奉西教之華  
人如欲請地種茶及種菓木者可向該處地理司署取討憑字惟照以下所列規條而行 計每人可與五希葛之地三年內不收地稅以  
後一希葛一年不過得繳稅二角而已其中或有客籍人及入教華人欲取山林之地願自行倒樹開墾而耕作者於初領地之四閱月內  
每一男丁可向國家借片三片有婦者可借五片有子者可借六元但借否係由國家主裁非為定例所借之項以十八閱月還但諸  
人有欲來本公司所轄各地方者可向本公司代理人然申洋行內詢問一切便知詳細但在本國家之地方內不得開設私會如有犯  
者即將其產業充公將其人或拘禁終身或驅逐出境而私會之頭人或受有礙事人等本國家必當從重懲辦至於外來之人到本國  
家所轄各埠時即欲向本國家取討地段以為種植者可至本司署或理地人員處求領如有欲全家或集鄉黨諸人來本國家所轄各  
埠以為作種之事項先請其頭人二三名來本處看閱地土以及一切情形俟查回告明然後前來是則未來之先已預知此中情形可  
以易於設法矣如有此等人欲至本處查探情形者可往新嘉坡本公司代理人然申洋行內報明若果實無欺則其來往船費無須自  
辦而本公司代理人亦當為之預備俾不至往來徒耗資財也但如有人欲至附近仙那港埠或古達或萬法諸埠種作胡椒者本國家當  
就便給與地段作耕種計為沙地方由納蘭以帆離前往不過一日水程而已該地甚屬肥沃如種胡椒更為合宜現在業經取地開工  
種植者已甚多但有人欲前往該處種植胡椒者必須請其首領人先至該處訂定地段以及預備一切事宜庶免臨時倉皇失措但  
諸人欲至本國家所轄各地種作胡椒者如由本國家支取船費則務須先至仙那港到埠之後即將船形通知該處政使司方可特此佈  
示

示 招 徠 告 示  
大英一千八百八十九年九月十七號 大清光緒十五年八月二十三日