

本館新開除禮拜外日出一紙 諸君賜閱本報者無論本埠外埠均可致函本館取閱如外埠閱報照加郵費可也除日報常刊送外復不借工本從英國採辦新式書裁紙各機器以待與 各官商刊印書籍單件並有英國各種活字及各式花邊等延有西人排印工藝甚精所有中西文字均能刊印並有石版印字大小機器均用精工刊

第二千四百三十五號

# 報功

號一廿第牌門口虱巴舊在設開館本

印工緻絕倫前延有文士書寫各體文字現由上海購到各種書籍出售其書目另行刊佈所有各價甚相宜再本館所登來札原擇其有關世道人心者附錄否亦須無礙於人而後始錄其有謬馬成文以及支離費解者概不登報嗣後 諸翁來札尚祈自諒更須寫明里而後致登但來稿登與不登均不能將原稿收回也 本館謹白

已丑十一月十一日

每字每下以日二第仙一字每日第一第報告即刊凡 三拜禮號一月正年十九百八千一英大 仙五張每售家日每元一價報月每各報

與他家所印者不同且較對無訛其書時靈書所定并繪畫牛牛等各種圖畫於上其有白紙色其設色白描各款俱備以憑選擇 諸翁有欲購置者祈早 惠臨看閱價甚相宜此佈 本館謹白

○讀者本館業經印就庚寅年之月份牌發售刻中西字樣均為玲瓏工藝  
定印者祈早 惠臨為盼 本館謹啟

### 才識非易言說

嘗慨夫世風日薄不惟人心不古即智慧亦漸不如前每見夫世之庸庸碌碌者流偶得一知半解遂公然傲於人曰吾才不可以名一世也吾識不可以概一時也日營營於泉刀尺布之中偶遇機緣得獲錢之利遂施施然曰吾之才識實有勝人一籌故能至此耳嗟乎才識二字豈易言哉開卷與人論及此事深慨夫斯世欲求才識之難夫非勵學無以資其才非養學無以長其識雖此中不無天授之知然非濟之以學則鮮不有顛覆之虞可知才識二事亦非深於學者不能且更須抑已虛衷研求盡是而後始能濟濟夫豈率爾操觚夜郎自大者所得而夢見哉試為推廣以言之夫辯天下之事則以才論天下之事則以識有事務殷繁勝任愉快而其言訥訥然如不能出諸口者此其才勝於識也有識論精明而假之事權則奏效無期者此其識優於才也是二著由所學之偏而未窺乎其大耳蓋其所謂才者固非大受而所謂識者亦屬小知其與坐而言起而行者有所不同夫所謂識天下之事者不規規於一時之利不逐逐於一方之功遺大投艱而不憂其難舉凡人所束手退讓之事毅然受之而不辭其經畫措施無甚出人意料試之則無不恰合此其才實可貴矣夫所謂論天下之事者舉天下之人方逐逐於一人之說方規規於一隅之守而獨能發昌言正論以折時人初聽之若甚可駭迨事後驗之不啻燭照數計而龜卜虛一隅而發策範圍天下而不過焉與一人而酌商曲成天下而不遺焉此其識實可貴矣然而求之古今如此才識者曾不多觀蓋能治簿書錢穀則自以為才能得半解一知則自謂為識更有逐人後塵人云亦云隨波逐流以耳為目而遂冒稱才識者然此特可以欺於庸人實安能逃夫明鑒今天下之人求才識兼優者固不可多得而求其才識偏長者亦不可多得嗟乎誠如是也則世事安得而不日非哉其尤甚者則無才而不肯自安於袖無識而不甘自處於庸若誤用其人誤聽其言則不至僥倖而不止此亦緣愚而好自用強不知以為知之過耳夫才有大小若一器焉其器物也不能勉強為之若所載過多則未有不因而欲罈者此才固不可以強為之也識又若一燭焉其照物也亦不可勉強出之若所照過遙則未有不覺其昏黯者此識亦不可以強為之也雖然為天下求全才則固有其甚難然才或一偏有長於此而短於彼者則亦未嘗不可用觀漢高所謂運籌帷幄決勝千里不如子房運籌餉足軍使民不困不如蕭何連百萬之眾戰必勝攻必取不如韓信則才固各有其宜矣然識有明於此而昧於彼者如馬謖與武侯策孟獲而定攻心為上及其自將而泥於兵法登高視下之言而為司馬懿所敗此皆疵於其才拘於其識皆其學力不純故也是以君子有才而不恃其才有識而不矜其識斯為真才真識且能用人之才識方為己之才識也昔唐房元齡杜如晦同事太宗而元齡善謀如晦善斷如元齡者可謂才矣如晦可謂識矣乃太宗得兼而臣之是二人之才識即太宗之才識也二人尚有所偏而太宗則得其全是可見學者當於博處立聞處行是豈拘拘小儒所能見及者哉近見夫世之自矜才識者多故不禁有慨而言之如此

### 諭旨恭錄

○十一月十四日奉 上諭為政以安民為先自軍務大定以來閭閻困敝至今元氣未復邇年各省水患頻仍小民生計日蹙朕朕朕朕懇求治瘼思與民休息之道首在禁官吏之苛擾近聞各直省州縣差徭極為煩重每遇一事縱役殃民暮夜迫呼百般需索里民點者營求賄免其良懦者則備受嚇詐苦累不堪且聞各州縣營內親友家丁所需日食器用及委員過境車輛等件大半取給於民任意折價又或因公下鄉濫帶書役僕從輒有數十人擾害鄉閭分外勒索一切費用無非派民供應部屋窮黎何以堪此朝廷子惠元元加恩拊循猶恐不及豈能任聽不肖牧令縱容差役暗中賂削假公濟私嗣

英葡電耗 ○初三日英京發來電報云仙京日報現在所論英國在亞非利加之事持論亦頗循公道觀其所論諒葡廷必將設法務使英國喜而後已而英葡之事諒可不至失敗矣

英京電音 ○初四日英京發來電音云英大狀師紐致及其書記茶刺申現為英廷所控查其被控之故因在倫敦之忌釐為安街之事將欲與訟而該狀師及其書記私賄証人命其逃遁故為英廷所控也

日廷換班 ○接日本遞來西簡云日廷大臣現已全班更換而補充廷臣之選考計外務大臣澳楷內閣大學士鳥居馬首相噶馬牙打管理商務兼農務大臣意華務刺諸人云云但此事由西文譯出其音字或有不同應俟接有華函再為錄正

稽查荒服 ○緬甸內山向有野人數種自該國歸英以後即無英廷派有委員往馬武內山考查野人之事現諸官已將一千八百八十八年至一千八百八十九年所查之事覆奏英廷其中有云蒙內野人分支之種自號為東山野人而該處乃在沙雲東方之境當到為查核之時傳之相見乃抗而不至據其酋長謂其自前至今向未受人所轄故今仍如是但願無拘無束不願北面事人也惟東山野人之黨類甚多且有分支更不知其幾何之眾惟其中有華苗及唐苗二種乃深居山嶺之中其地并無路徑可通即鳥道靈叢亦弗可得此二種性殊頑惡所有兵器以前為多而箭頭傳以毒藥并開口箭等亦以毒藥傳之中其箭者受毒甚深而諸野人等全身不挂一絲此等種類所居之處乃附近中原邊界其俗例若遇父母老邁則空而食之即此一端可見其頑劣矣至前者緬甸亂黨天尼當戰敗之際因亦竄至華苗之地以圖避匿而華苗亦喜留之且出力為之相助也其言如此并言求英廷務須設法招撫以入民籍之中未悉英廷果允設法為之安撫否也

白頭花燭 ○世稱白頭花燭者大抵皆年老夫妻兒孫繞膝而適距新婚之期六十載因而重行婚禮以誌人生難得之遺曾未有白首成婚且當童頭而新婚之年竟長於新郎三旬以外者然則英京之某農洵可異矣現接英京日報有云該處有村落名意敦密禮者現有一婚娶之事殊足新人耳目緣有某甲者以耕為業年逾知命冰絃之斷者已有二十二年近乃再續鸞膠重諧恩侶一時戚友以為蛾眉蠶頭自必如意佳人矣迨至青廡入門趨而諦視始知所謂新婦者乃雞皮鶴髮駝背龍鐘而體然一媼也查新婦之年長甲甚多現已八旬有六計其孀守者已閱三十有六年乃甲慕而聘之因許在教堂舉行婚禮當時諸人得聞其事集而觀者如堵如壻行禮畢甲復悉遵國俗携新婦出外暢遊一月并欣欣然有自得之意云云果何故而然哉豈真別有會心不可為外人道者耶

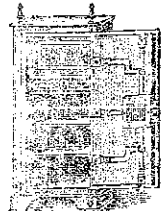
露江報報 ○刻據駐廈友人遞到郵官所錄寨上社二事聞罪不禁為之喟然曰嗟乎同氣之親不殊仇敵財之害人乃如是之甚耶茲特連類而錄之據云廈門嘉禾山寨上社有郭烏龍烏豬貓地等兄弟四房自先世即在廈門邊鼓街開設復興號竹寮店已百餘年之久係此四房之公業而店內牛莊亦殊繁盛所奈店內規條未能盡善近來以食指漸繁均取給于該店遂致爭支競取而店業即漸不可支持至本年不得已復招新股入股而張開張因而核算歷年數項則各房均侵用其繁獨烏豬一人并無侵款惟烏豬已死其妻陳氏即出而與諸人計較乃各房欺其孀婦置若弗恤婦不得已即往廈門控訴時有文章張祥雲者向在寨上社設帳授徒為業念郭姓諸人均係從前學父原有通家之誼因挺身出而排解原欲了其事詎貓地等遂謂張扛郭陳氏以言向張張刺張因變羞成怒遂果暗中與陳氏書策計是貓地等益不能甘乃糾合堂兄郭長等約集七八人去去月十二日至張塾中將張拖出肆加毒毆狼狽不堪而張遂于翌日到廈投明玉屏書院并邀請生童十餘人至寨上社尋覓郭長郭旭等理論長等自知理屈匿而不面現在諸人已至廈防廳聽訊矣此一事也而回社有陳情者父母早亡兄弟五人同居其長次三兩弟皆天而情前者曾赴蘇祿營牛數等之爾積有千金旋里其四弟鸞羨乃兄所獲因亦為之繼往而情遂與幼弟陳六同居因在鄉間開設一豆乾店并耕田飼猪為活入項亦殊不薄藉情偏聽婦言謂所以資財皆已一人手積何竟為弟所分佔情感之因將弟逐出所有資財斷而弗與穴不能甘而兄弟間遂如仇敵每見必鬥乃至去月初十日情家所畜之牝豕近忽獨產一雛似猪非猪其身紙白四足皆具馬蹄首有四眼嘴長徑尺望之若象之垂鼻焉一時遠近聞者咸往觀之無不謂為家庭乖戾之氣所積而成云噫不知田氏荆花果能因而復合否

韓山清斃 ○潮郡大埔縣屬西行七十里有水名銀溪者為樂船往來孔道一水澄清湛然可掬該處所產之魚素無腥氣為小鮮之上品彼都人士咸目之為嘉魚而該處之水則用以澉衣不用施漿自然潔白聞其先有童謠謂水有銀光星月華故此水遂以得名迨海地脈中清氣者也迄今溪流漸形淤塞諸樂船不能通於來往須繞道運轉折多艱是以一時樂價騰貴異常說者謂後來春桃水漲之時樂船諒可復通來往而樂價遂不至如今之貴矣○澄海西南十六里有村名魚州者鄉人多以耕為業村臨大河倚堤以為保障堤邊一大埔頭壘之為之石下有穴巨不可測云有巨魚一尾居於此中魚身之大不知幾何惟其片鱗已大如盤則其巨可知矣然鄉老相傳謂魚已通神每出必有風雷之兆以故浮家泛宅者常藉以卜風濤近此魚不見者六十餘年乃前月一日魚忽浮於水申鄉人聚觀咸相詫異以巨魚復出不日即有風雨之虞乃至翌日果然颶風陡作波濤翻騰所幸諸船隻見魚已出早為防避故不至有意外之虞然則魚之於人其功德豈鮮矣目為神物誰曰不宜○澄邑生員蔡某虎而冠者也平日恃其勢驕武斷鄉曲人多懼之其家擁多資尤復往來衙署以至路人皆為側目現在

馳名鐵樹出售



嘗思營生之所最要者則惟數簿其次則惟鐵櫥然必須有以善藏始無意外此本行鐵櫥所以為 諸翁之所共賞也啟者本行所賣之鐵櫥久已馳名於東方一帶而於叻坡則聲名尤著至本行所賣此等鐵櫥已有三十年之久其製甚為堅固保能避火且其鑰甚妙斷非盜賊等所能開計其櫥全身均用鐵製成並無雜以木料且諸櫥自前至今均為一式堅固並無有優劣之分至於各櫥大小不一而價值則約一百元至四百元凡用之者可保其不礙焚燒即遇火災亦無所損本行之鐵櫥實為叻坡諸華商所喜購而本行每年所賣亦殊不鮮茲特為之錄佈倘 諸君有意願者祈即玉臨選購為盼 大英一千八百八十九年十一月廿八 天



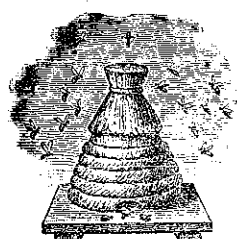
明碼洋行

烏密發售



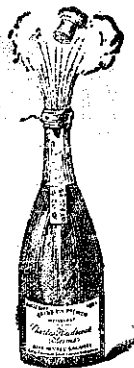
啟者本行向由英國督辦各種美酒來叻發售久已遐邇馳名茲復由英新辦到頭等士斗雲字號之狗頭標烏密酒到叻應以此酒香美異常不惟飲之可口且能保養精神調和血氣常飲令人不生疾病誠酒中上品也 諸君光顧應細看以上所列之狗頭標庶不致誤且價甚相宜倘 諸君有欲酌飲者請至本行取用可也此佈 大英一千八百八十八年八月廿五號 明碼也洋行啟

法國頂上蜂窠標萬池酒出售



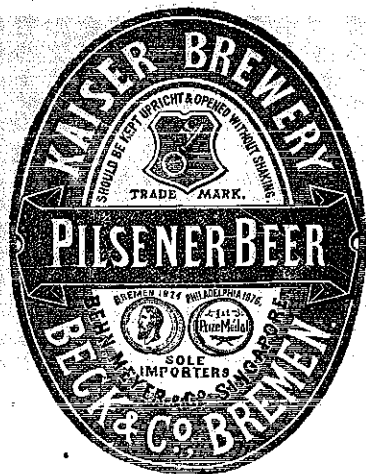
敬啟者茲本公司親由法國督辦頂上好萬池酒來叻發售其酒清香濃郁醇厚異常飲之誠可令人長血氣壯筋骨悅顏色妙矣無窮今市上所有萬池酒無有能出其右者誠佐饌中妙品也至此酒惟本公司一家沽出餘無別家出售 諸君光顧請細認蜂窠標頭為記並細辨香味方不致誤價甚相宜倘有劉伶之癖者祈早至 惠臨沽買是荷 大英一千八百八十八年六月二十 大清光緒十四年五月十一日 明碼也公司啟

出賣三品酒



啟者本行督辦歐洲馳名三品洋酒來叻發售其酒係白頭款式發售有年沽飲 諸君莫不稱其香爽奈近有無恥之徒假冒本庄三品酒款式以圖魚目混珠情殊可恨嗣後 諸君沽買本行白頭三品酒者請細認本號招牌之內有小紙包頭印字號為憑庶不致誤也倘有 諸君欲買者請至本行取用可也此佈 大英一千八百八十五年十二月十九號 明碼也公司啟

蜜酒出賣

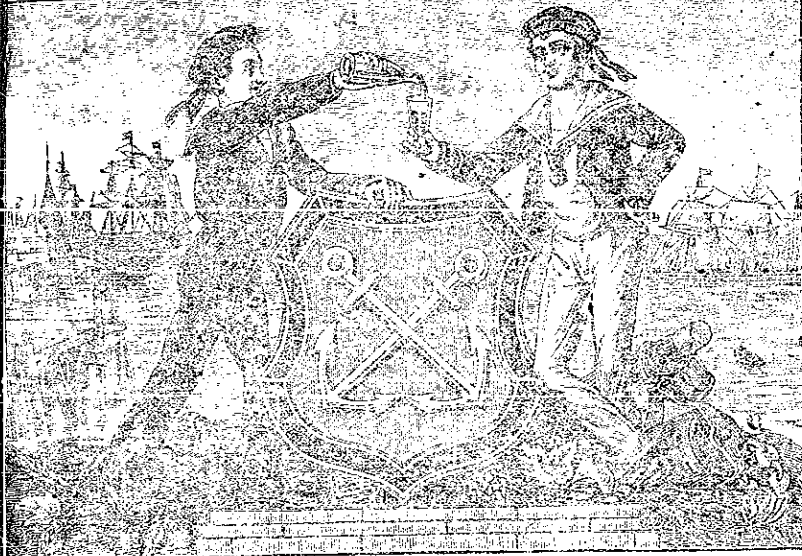


啟者本行由歐洲辦到上等密酒來叻發售其酒甚佳茲將標頭印出 諸君光顧祈為細認免致有誤倘有無恥之徒假冒本行鎖匙標者本行定必嚴為控究再此酒不能販往 加勝吧 三寶壟 泗里末 望加錫 檳榔嶼 日裡等處其餘各埠均能運往並此佈聞 大英一千八百八十六年十一月十八號 天 明碼也洋行謹啟



西國頂上密酒發售

# Kulmbacher Bock-Bier

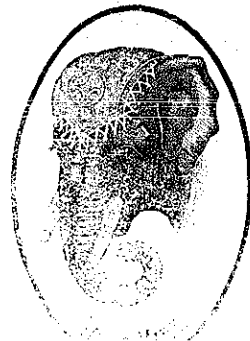


啟者本行親由歐洲辦到象頭標頂上密酒來  
 助發售此酒香味均勝尋常飲之能令人血氣  
 流通且能解渴消滯無濕熱之患亦無亂性之虞  
 實為有益無損為酒中之上品 諸翁光顧祈  
 為細辨標頭賞真香味庶免為低貨所混不勝  
 厚幸本行設在麻六甲街與萬興號為鄰 諸  
 翁惠臨請認玉趾為荷 大英一千八百八十  
 九年十二月十七號 級買洋行謹啟

啟者本行  
 親由歐洲督辦  
 頂上正裝密酒  
 來助發售其酒  
 香奕異常且蒸  
 製最為得法功  
 能清涼解滯  
 暑除煩於南洋  
 尤為相宜常常  
 飲之可令人不  
 沾暑濕癘疫等  
 症也特此來發  
 價甚相宜  
 諸君欲購買者  
 請認以上所用  
 世酒標頭慎為  
 告擇以免為魚  
 珠之混是所切  
 盼特此佈聞  
 大英一千八百  
 八十八年十  
 月三十一號  
 級買洋行謹啟

啟者本行開設在德  
 家信局對門里來安公司之隣專在歐洲  
 督辦各式時款鐘表來助發售計有銀表  
 一類最為名貴每枚價銀二十五元并有  
 大小各式金表甚多且屬當行出色者更  
 有無須表匙自能上線之銀表每枚價銀  
 五元其表甚為堅固至六個月鐘表各體俱  
 備無不精確且其表之裝飾亦甚  
 鐘皆異常美麗以備諸翁之擇如金表  
 金起相宜金表鍊金表等各物甚多不  
 能盡述而本店并代辦 諸君理鐘表  
 以及風機等件均屬精細且價度無  
 誤 諸翁光顧請認玉趾為荷  
 大英一千八百八十八年十月三十一號  
 級買洋行謹啟

頂上象頭標密酒出售



啟者本行親由歐洲辦到象頭標頂上密酒來  
 助發售此酒香味均勝尋常飲之能令人血氣  
 流通且能解渴消滯無濕熱之患亦無亂性之虞  
 實為有益無損為酒中之上品 諸翁光顧祈  
 為細辨標頭賞真香味庶免為低貨所混不勝  
 厚幸本行設在麻六甲街與萬興號為鄰 諸  
 翁惠臨請認玉趾為荷 大英一千八百八十  
 九年十二月十七號 級買洋行謹啟

印度皇家洋面有限保險公司告白  
 啟者茲承印度皇家洋面保險有限公司總理人委命本行為該公司之代理人駐於叻中專  
 代 諸君受保洋面一切險事宜計該公司所集老本銀共三百萬盾之多所有保價概從廉取斷不至較別家為貴 諸君賜保請 玉臨  
 本行面商為禱 大英一千八百八十九年十二月十四號 大清光緒十五年十一月廿二日 翰珍目兄弟洋行謹啟

猶尼峇西洋面保險有限公司告白  
 啟者本行承辦猶尼峇西洋面保險有限公司總理人之命為駐叻之代理人代受洋面保險  
 一切事宜至於所保之價均與他家相同斷不多為濫索倘 諸君有船貨等項欲於洋面保險者請移玉惠臨相商為禱此佈 聞  
 大英一千八百八十九年十二月十號 大清光緒十五年十一月廿二日 翰珍目兄弟洋行謹啟

啟者本館近由上海姑蘇等處採買各種奇異新  
 書及地輿圖誌等來助發售其書或銅板木板鉛板  
 石板均無不有且字畫詩書等項尤繁多有動地未  
 經常經見者其有益於世道人心者實非鮮淺有非徒  
 奇快耳目者比茲特以廉價出清諒亦 諸君子所欲  
 先睹為快者也有所各書目經已另列單張附呈  
 鑒焉  
 本館謹白

啟者本館有大貨棧一間  
 坐落義福館之鄰第四號門牌現欲出賃  
 如欲有人欲此棧者可與至本館面商便  
 得此佈 大清光緒十五年九月初九日  
 黃坤豐號謹啟

啟者本號有精牙各  
 科器具首肯刻便製器形圖如容商欲取  
 看祈即通知付上受文不受舖在英京此  
 佈 大英一千八百八十九年六月十九號  
 鴉士行謹啟

觀察查知該劣紳各款因出示不爲之報告由是定詞紛紛投遞經觀察一爲之分斷將其所佔諸人產業盡數斷還即將該生斥革并罰銀一千兩撥充善院膏以伙爲養士之資惟其罪狀較多更擬將其流配但王可莊殷懣前者釋禍遊漳之際王與之係屬宗親以故待之甚厚此次殷懣過漳或可代其關說以免流徙也

潮郡雜音

舟四出行船沿溪寄宿千百成羣賜託乞食爲名隱匿作竊小則攘雞盜犬大則謀命劫財以至各屬之人爲之寢不安席是亦地方一大患也  
○林博九揭陽縣人世代讀書有子二人長克道次克通均業儒通尚幼而道年十八姜秀麗且不僅如張子房之貌似婦人并且性情亦如金蘭弱質見人赧然羞澀莫不知作寒暄語近林爲其妻婦乃婚娶後即將其齋中所有筆硯書籍等概行搬入房中即坐守閨房數月未經出戶初猶以爲新婚眷戀是亦兒女之常態而見其跣步未出閨門即其妻不在室中依然如是林不可耐乃風示其媳媳屢爲苦勸道終不聽繼而林親往責問百般開導亦皆如是林怒甚即入房中執道而出詎道出至塔前即倒於地上若癡若迷不能作一語林竟無如之何因使人扶入室中則又依然清醒矣林以是終無法可施惟有自歎命之不由終不啻其何故也

強盜被獲

○十月初九日有友人由畿南大興縣所屬禮賢鎮而來據云畿南禮賢鎮有過客某身穿重孝由京乘車押隨靈柩適遇前行似扶觀謁里之勢突來強盜十數人持刀向前將車夫揪開拔刀將車內行客刺斃復行撬開棺蓋搶劫內貯白銀數千金與盜正在分贓之際有行人孫某止步觀看衆盜聞孫某知係搶劫頗抱不平孫幼習拳棒技藝高強隨手取出七節鞭與盜對敵連毆數盜皆受重傷彼時有地內工人瞥見卽糾邀數十人各持鐵鎗長棍合力攻擊盜見勢不佳皆行帶傷逃遁僅留傷重盜犯一名難以動輒經營訊訪聞前將孫某傳案以爲干証據孫某所供皆離離信當經驗明情形而受傷之盜旋即傷斃命即派差四處嚴密訪拿適有素日賣草之朱二驟富身穿油衣日前持銀百金赴錢店易錢差屢受比責見其情節可疑商議赴朱二門首齊聲以詐語高喊朱二現已犯案朱氏昆季聞聲失措意欲逃逸詎料牆外已有捕兵百餘名圍住當將朱某等鎖拿登時起獲贓銀五百餘金一併解案研訊確情據供係車夫王三傳說有布客傳某係汴梁人販賣布疋爲生今由京携銀歸里恐路遇盜劫是以假扮身穿重孝機靈回籍以爲避盜劫之計令約集多人於此地行劫等語當將車夫王三拿獲訊據供認不諱自當按律懲辦不日卽須正法以快人心並聞某鎮戎賜給孫某白金二百以爲獎賞云

禁城失馬

○蠅陸趨朝之候向在雞人叫且之初一時乘馬而來者有珥皆玉無勒不均於東西華門外停駐馬鳥趨入內而有乘之馬卽交圍人看守以候朝回各圍人因地禁城故不作賊獲亡羊之慮詎意數日前有桂公爺瀛洲入參宿衛所乘花驄竟迷蕪鹿當卽備知九門各驛坊一體查緝殊無蹤影正在追尋之頃又有侍衛某者亦因該班爲禁旅圍人失慎丟去乘驄駿馬一疋今已尋之至再迄無音問夫以東西華門爲輦轂附近之區乃旬之問連失良馬數疋吁可怪也且詢知所失之馬均負驪騮之質且被錦繡之鞍論其價值皆在百金之外何物點賊空空妙手竟敢至再三倘不嚴加捕緝則有天閑之馴亦何不可肆其剽竊哉抑吾聞之寒翁失馬禍福相因彼失馬者細味寒翁之言亦可少安無躁耳

錢別星使

○齊魯爲饒聖之區風土人情最爲古厚而川靈水秀不幾幾乎爲天下冠大明湖北鐵公祠爲省會名區本年鄉試事畢東撫張助齋中丞率同司道設筵其間恭請主考暢叙幽情主賓浹洽迨星使於十月初三日入都覆命申丞於先一日車在其地修地主之誼海錯山珍星羅棋布盡一日之歡始各興辭返駕次日清晨星使命駕就道期帥復率同闔城文武各員寄請 聖安送別星輜必恭必謹是時觀者相與歎美不置

榮賜寶星

○德蘭公使巴蘭德君由津赴都已紀前報茲悉德國代理公使葛德樂君本係參贊使事在華已閱十年辦理交涉事宜和平公允中外稱之現屆返國經譯署奏請賞給一等寶星以示優異

宦海收帆

○張馨軒方伯以天津名孝廉起家出而爲閩中牧令常以廉隅自守所至皆有政聲嗣游躋臺灣府受 朝廷特達之知歷經擢升臺灣總風使及 欽簡管理船政目是而後陳臬開藩迭邀 恩眷薇垣望重柏府風清論者謂簡在 帝心當指領卽 拜以封疆重任矣不意方伯甫履授政之年卽萌退休之想聞在閩藩任內已呈請督憲下頒帥奏乞骸骨初七日乘輪旋里先假客邸小住以冀楓宸詔下卽將生輝堂堂誠欲帆收宦海杜門養疴作養皇上人享烟霞之樂也雖然在此日之淡然引退固可享綠野林泉他年之寵被量移能不作蒼生霖雨乎

京報選錄

○頭品頂戴新授盛京將軍湖廣總督臣裕祿頭品頂戴湖北巡撫臣奎斌跪 奏爲湖北省已丑 恩科武闈鄉試循例舉辦恭摺具陳仰祈 聖鑒事竊武闈鄉試凡總督巡撫同省者例應以撫臣爲主考官臣爲監臨歷經遵照辦理在案茲查湖北省光緒十五年已丑 恩科武闈鄉試期限伊邇亟應循例舉辦所有內外場考試自應由臣奎斌主考官臣裕祿監臨將應辦一切事宜預爲籌備並派提調監試會合兩司隨同校閱以期選拔真才仰副 聖主修明武備之至意據湖北布政使神德標具詳前來理合將舉行武鄉試監臨主考



前分辦條由會同湖北學政臣趙尚輔恭摺奏聞伏乞 皇上聖鑒訓示謹 奏奉 硃批知道了欽此○張之洞片 再准督辦欽廉防務雲南提督馮子材函稱本軍欽奉兩次恭上 慈諭確佑康頤昭靈莊誠壽恭欽獻皇太后極號 恩詔內外文武官員悉照現在職銜給予封典等因欽此伏念子材以隸材謬膺專閩南關之役瀝荷 恩施 賞加太子少保銜並先後議叙加九級 異數殊榮相糜莫報溯查咸豐九年奉 命督辦鎮江軍務會由提督銜甘肅西甯鎮總兵請給三代一品 封典同治元年在廣西提督任內遇 恩復給給本身妻室並隨子材仕歷 三朝身經百戰近年平定瓊州黎峯各匪督辦欽廉防務邊圍晏然勳卓著茲逢 慶典惟 懇該提督應得本任一品 封典前已疊蒙 恩給現在擬由太子少保銜懇請 賞給 封典自與 恩詔條款相符竊查該提督之意原以叨加文銜為榮惟太子少保係文階正二品若給予二品 封典該提督久已疊明提督一品之 封似有參差若仍按武職一品請 封又未足以彰 恩賞官銜之榮選此事外省查無成案臣實未敢擅擬其應如何 賞給封典以示 恩眷而念勳勞之處伏候 聖裁出自逾格鴻施謹附片具陳伏乞 聖鑒謹奏奉 硃批該部議奏欽此

招承巴風 ○啟者茲有巴風現徵招人承充所承辦者以廿三零半個月為期係於西一千八百九十年正月十五號即華本臘月廿五日禮拜三起算茲將招承之巴風列左 一小坡鐵巴風 二大坡舊巴風 承充之人須照現在所有抽取之價而收而本局員斷不能准其增價也如有欲為承辦者務於西一千八百九十年正月十四號即華本臘月廿四日禮拜二以前將票投交本局寫字樓以憑選擇至其合約章程及以上所列一切詳細情形可向本理事人詢問便悉特此佈聞  
大英一千八百八十九年十二月三十一號 光緒十五年十二月初十日 工部局司理人蕭兒不勝官禮謹啟

退股聲明 ○夫斷金有訓經營所貴同心而解瓦留規取舍不妨共白啟者新嘉坡玻璃後第廿六號門牌萬裕號原係林肯固 邱英和 蘇清盆三人合股同為開設已歷有年向無所異茲緣林肯固志圖別業自願將已應得之股份概行抽出俾得另作經營業經請到公親將萬裕號內所有數目等詳細核明而林肯固名下應得本利之資業已當眾收領清楚嗣後作為退股而該店生理即歸邱英和蘇清盆二人承受茲特聲明嗣後該店生理盈虧不干退股人林肯固之事而該店有與各 寶號往來交易數目亦惟該店是問與林肯固無涉特此聲明免滋後論  
大清光緒十五年十二月初十日 退股人實勝越林肯固謹啟

名醫到叻 ○泉郡祖傳世醫卓克儀專治男婦老幼內外方脈前醫喉花柳諸毒等症寓在叻大坡玻璃前港仔乾永協春內門牌四十一號 諸君賜顧移玉到敝  
光緒十五年十二月初十日 謹啟

聲明告白 ○啟者新嘉坡土庫花園邊第八號門牌容辱兒高勝助公司之股份人刺士淡兒巴士頓兒現因志圖別業經將其股份退出故現已託惹各加利必在本坡為其掛沙人代理一切收支各事特此通知凡有為該號所欠之資限于西本月三十一號即華本月初十日以前列單到為收取如遲乃係自誤與該公司及掛沙人等無涉特此聲明免滋後論  
大英一千八百八十九年十二月廿五號 大清光緒十五年十二月初四日 容辱兒高勝助公司掛沙人惹各加利必謹啟

再啟者茲余定于西本月三十一號即華十二月初十日以後將以上所列告白之店再為改號如舊經營即改字號曰加磨必公司合併聲明  
惹各加利必再啟

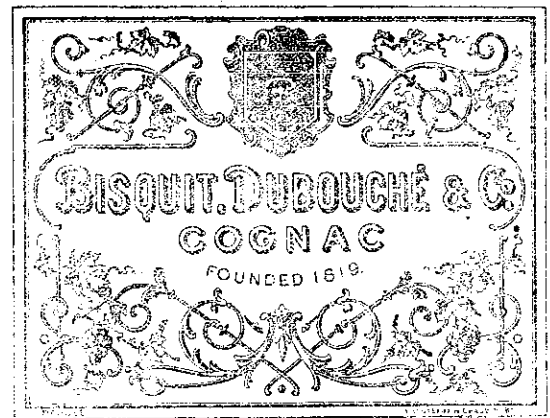
吉屋出賃 ○啟者茲有便厝一間在老爺官前門牌一十五號即協恒隆現住之厝 諸君欲稅請至本號面議是荷此佈  
大清光緒十五年十二月初二日 豐興號謹啟

工部局告白 ○啟者茲特通知牛車及載貨手車知悉所有一千八百九十年查驗載貨手車及牛車等定在王家山脚蕭馬路邊本局貨倉內之注冊所中照以下開列之日起行查驗以及換牌等事 計開凡各牛車定於一千八百九十年正月三號即華本年十一月十三日禮拜五起 載貨手車則定於一千八百九十年正月八號即華本年十二月十八日禮拜三起 所有載貨手車及牛車等於以上開列日期以後倘仍在路中未換新牌者定遵照一千八百八十七年訂立第廿九條章程內第一百零三章第五節指控車主 凡有注冊之車自以上開列之日起以後每日以上午七點鐘起如須改換時刻當再通知 凡各車如到換牌掛號者其車當在蕭馬路及丁路麥路即王家山脚之三角路傍順為排列作為一行庶免有礙道路之虞 凡各牛車每年牌費六元載貨手車每年牌費四元此項須於領牌之際繳行先備非若前者之半年分備一次也凡諸牛車手車人等各宜遵照慎無自誤此佈  
大英一千八百八十九年十二月十三號 大清光緒十五年十一月廿一日 工部局司理人蕭兒不勝官禮謹啟

大英一千八百八十九年十二月十三號 大清光緒十五年十一月廿一日 工部局司理人蕭兒不勝官禮謹啟

啟者本公司所製之冠仔標萬蘭池酒馳名已久乃在歐洲名家所製自一千八百一十九年相傳至今已閱七十年之久而其酒收存有數十年方肯出而沽售故其熱氣概已全消所以 諸君沾飲者均深覺譽在歐洲一帶各國之人無不喜飲此酒因其氣味清香遠勝於他酒故也是以本行特辦此酒來助發售自此酒到叻而後凡沾飲者無不感稱其美且此酒與本坡天氣甚屬合宜 諸翁賜顧祈細心辨認以上所列各標頭并有不殺呼聲等西字為憑庶免為珠目之混是所切禱

售出酒池蘭萬標仔冠



免為珠目之混是所切禱  
大英一千八百八十九年拾二月三號  
不殺呼聲即前加珍洋行謹啟

各國之人無不喜飲此酒因其氣味清香遠勝於他酒故也是以本行特辦此酒來助發售自此酒到叻而後凡沾飲者無不感稱其美且此酒與本坡天氣甚屬合宜 諸翁賜顧祈細心辨認以上所列各標頭并有不殺呼聲等西字為憑庶免為珠目之混是所切禱

FISCHER HUBER & CO.  
Sole Agents  
FOR SINGAPORE  
And Straits Settlements

售出酒池蘭萬標鐘金正



如以上所黏各標頭無本行不殺呼聲華字者即為假貨幸勿為之誤買本行有厚望焉  
大英一千八百八十九年十二月三號  
不殺呼聲即前加珍洋行謹啟

啟者本公司所督辦正金花鐘標萬蘭池酒久已馳名叻地諸君子均喜用之現已議定與本坡酒公司包辦以憑寄沽凡 諸翁有欲零購者請至酒公司沽買便得如買成起以便配往外埠者仍可至本行沽買至此酒製造之法精妙異常酒味甚清以之蒸釀者皆為上等之料保無偽充之弊此酒若在本坡沽飲甚屬合宜且價亦甚廉 諸翁沽用須為留心辨認以防魚珠之混因

現在市上假冒者甚多  
大英一千八百八十九年十二月三號  
不殺呼聲即前加珍洋行謹啟

售出酒密白



啟者本行親在歐洲督辦馳名之白蜜酒及卑燕標 卑施拿之酒係伴熊標其酒香美異常可以止渴潤腸且縱多飲亦不至有醉人之患在叻嶼甲各地以及蘇門答納島暹羅安南等處 諸君均喜飲之而叻地各酒店更多購用本行之酒可見酒質之美故能廣擅銷場



而本行并有希打馬號之威實枝酒及蘇禮勿蘭號之狗標加歷力酒均係西方佳釀且價廉味高與市釀大相逕庭而本行復製有紙烟及歐洲各式烟發售更有鐵樹製造甚精並無雜以木料而其鎖鑰非盜賊所能開本行之沽賣此酒已有五十年之久素蒙諸君樂為購用并有製造冰塊之小機器出售西點鐘內可製頂上冰塊七磅精美異常 諸君有欲賜顧者請移玉惠臨選購為盼特此佈聞  
大英一千八百八十九年十二月三號 葛士兄弟洋行告白

實得力冰雪有限公司告白  
啟者本公司自開設以來製造冰塊向蒙 諸君源源惠顧甚廣銷流銘感實深故本公司特於西十二月一號即華拾一月初九日起每水一磅僅取價銀一占而自十一月初九日起 諸君所有購便本公司每磅二占之單件者可查回本公司再換新單照價核實每單一磅者即給回二磅之單以昭公道即或持原單至本公司棧內照單內所列之冰倍取其數亦無不可至 諸君有欲開摺簿以取冰雪者祈即至本寫字樓取用均由尊便至如有欲買單取雪者可至本寫字樓或至王家山脚本雪廠內買取均無不可而於本公司在叻賣雪之處計有三區以便 諸君沽用計其一即王家山脚製雪之廠其一則在小東陵地方其一則在弗鄰路邊即大鐵甲橋頭而 諸君惠顧祈為細認本公司字號庶免為誤買沽特此佈聞  
大英一千八百八十九年十一月三十號

實得力冰雪有限公司代理人葛士兄弟洋行謹啟

大鏡出售 (啟者本館日前到各式大小俱全其鏡極金甚為美觀 諸君有欲採買者請至本館看閱以憑選購特此 佈聞 大英一千八百八十九年十一月廿一號 大清光緒十五年十月廿九日 巴越館主謹白

新到頂上呂宋烟及各式等發售 (啟者本號常有新到頂上呂宋烟發售其烟乃本號親在小呂宋採辦上料精工監製載至 本坡發售其烟之名聲如 刺因修刺 刺千十月西亞 刺巴刺 下路高美打民路馬里因知等名烟無不俱備又荷蘭及專刺馬即仰光 等烟亦常有便估其荷蘭烟乃向向穿之烟亞亞等家購至而卷刺馬即仰光之烟則向仰光曼多尼等諸名家購辦載來而本號并售紙捲之 烟乃將西國之頂上名烟捲成馬槐樹勞士 刺因修刺 刺兒那勿刺 瑞乙加波路等 各名烟均無不有此乃向美國督兒那地 方亞蘭仁打號所選購其香清越其味醇厚令人吸之心曠神怡迥非他家所及其土耳其之烟烟乃向土京毛刺池公司採辦而本號并有督 辦頂上之棉不勞及馳名之直里加士打而三塔之美國烟絲發售等以備 諸翁自行捲用並常有呂宋烟袋及各烟盒呂宋烟嘴等發售 而烟嘴之款式甚多可 諸翁選擇而自辦各式烟如 威峇 高士模實邊乙 然 馬路居士 埃奧美等款式甚多不能盡錄 諸 尊惠顧無不格外從廉以冀 諸翁銷流倘 諸翁有欲賜顧者請至十庫花園邊第八號門牌吉寧拍賣館之隣細認門前大玻璃窗上書金 色西字招牌牌不至誤特此佈聞 大英一千八百八十九年十一月廿六號 打峇基里亞幼尼巴西烟店謹白

再為佈告 (啟者本號以上所出之告白有烟名曰刺因修刺者此烟乃天下馳名久為眾士商所共悉其身灣拿裝者乃特聘鑪鑪 之最上名工所製其印吉巴因裝者乃為前者小呂宋國家督造呂宋烟之工頭督製其烟乃精選本號自種之刺伊沙未刺里加牙兒安及 巫越打亞果園中所產之頂上烟葉所製此烟於前荷歐洲開設賽烟會之際曾經往賽已得有金寶星二顆因當時會中天下各國所製之 烟無有出其右者於此可見本號之呂宋烟久已馳名於天下而 諸士商所樂為之買者也是以本號另行分枝一開在嘉坡土庫 花園邊第八號門牌吉寧拍賣館之隣以便諸紳商人士等時加惠顧以應所需倘蒙 諸翁賜顧向遷移 玉前來以憑採辦本號於西國各烟 無不備有且其價格格外從廉而 諸翁不勝厚幸特再佈 英一千八百八十九年十一月廿六號 打峇基里亞幼尼巴西烟店謹白

北慕娘 大英北慕娘轉政使司 為曉諭招徠事照得現在有藍烟筒輪船由新嘉坡往來吉連德那港等埠每月往來二次如有附貨搭客者可 至新嘉坡本公司之代理人然申洋行內詢問便知如有客籍人及奉西教之人或單身或攜眷到本轄之北慕娘者可至本公司之代理 人處買取船單每張五元至六元小童十歲以下者半價因現在仙那港地利日興建造日廣人民日眾故需用工役亦日多該處天氣甚 佳週年如香港八九月之氣候近來香港雖有工藝之人甚多前往該處然其須役仍復其殷且其工資所入亦有甚豐茲將各役工價略 登如左 計開 木匠每月工金十六元五十五元 運貨工每月工金十五元 鞋工每月工金十元至十五元 裁縫每月工金十 元至十五元 燒髮匠每月工金十二元 洗衣匠每月工金十三元 熨衣匠每月工金十二元 并將食物價銀列左 計開 魚每 斤銀一角二占至一角四占 魚十斤每斤銀一角六占 羊肉每磅銀三角半 牛肉每磅銀一角半至二角半 猪肉每斤銀三角六占 鷄每隻銀四角半 鴨每隻銀七角半 茶每包二兩裝者銀五占至一角 米每担銀三元半至三元六角 穀每担銀二元三角 至二元四角 番薯各担銀四元半至五元 麵包每磅銀八占 白糖一斤銀一角一占 牛乳油一磅銀五角半 鹽一斤銀六占 火水一箱銀三元二角至三元五角 小牛一隻銀三十元至四十元 羊一隻銀十元 猪一担銀二十二元 眾客入及奉西教之華 人如欲請辦種茶及種菓木者可向該處地司署取討簿字准照以下所列規條而行 計每人可與五希葛之地三年內不收地稅以 後一希葛一年不過得稅銀二角而已其中或有客入及入教華人欲取山林之地願自行倒樹開闢而耕作者於初領地之四個月內 每一男丁可而國家借居三 有婦女可借居五 有子者可借六元但 借否係由國家主裁非為定例所借之項以十八個月為期但諸 人有欲來本公司所轄各地方者可向本公司代理人然申洋行內詢問一切便知詳細但在本國家之地方內不得聯設私會如有犯 者即將其產業充公或將其人或拘禁或驅逐出境而私會之頭人或受有職事人等在本國家必當從重懲辦至於外來之人到本國 家所轄各埠時即欲自備家私則應以種植者可至本公司署或理地人員處求領如有欲全家或集鄉黨諸人移來本國家所轄各 埠以為作種之事須先將其頭人二三名之來本處看閱地土以及一切情形俟查回告明然後前來是則未來之先已預知此中情形可 以易於設法矣如有此等入欲至本處查探情形者可往新嘉坡本公司代理人然申洋行內報明若果實無欺則其來往船費無須自 辦而本公司代理人亦當為之預備俾不至於徒耗資財也但如有人欲至附近仙那港等或古達或萬汝諸埠種作胡椒者本國家當 與該處與便俾得耕作則該處地方由該處以帆船前往不過一日水程而已該地甚屬肥沃如種胡椒更為合式現在業經取地工 務種者不其多但有人欲有前自備地種胡椒者必須請其首領人先至該處定地段以及預備一切事宜庶免臨時倉皇失措但 諸人欲至本國家所轄各埠者請至本國家支取船費務須先至仙那港至年之後即將船費通知該處轉政使司方可特此佈 示

招 示 啟者本館日前到各式大小俱全其鏡極金甚為美觀 諸君有欲採買者請至本館看閱以憑選購特此 佈聞 大英一千八百八十九年十一月廿一號 大清光緒十五年十月廿九日 巴越館主謹白