

本館新聞除禮拜外日出一張諸君賜閱本報者無論本埠外埠均可函致本館取閱如外埠閱報照加寄費可也除日報外常刊送外復不帶工本從英德法辦釘書裁紙各機器以待與各官商刊印書籍單件並有英國各種活字及各式花邊等延有西人均印工藝甚精所有中西文字均能刊印並有石版印字大小機器均用精工刊

申報

第 二 千 二 百 廿 五 號
本館開設在舊巴口門牌第十四號

印工緻絕倫前延有文士書寫各體文字現由上海購到各種書籍出售其書目另行刊佈所有各項價甚相宜再本館所登來札原擇其有關世道人心者附登否亦須無礙於人而後始錄其有謬誤成文以及支離贅辭者概不登報嗣後諸君來札尚祈自諒更須寫實附里而後敢登但來稿登與不登均不能將原稿收回也 本館謹白

已丑三月廿七日

凡刊印告白第一日每一字一仙第二日以下每字半仙 大英一千八百八十九年四月十六號禮拜五 凡刊印告白第一日每一字一仙第二日以下每字半仙

寄報聲明 ○啟者本報所出報紙其價係按年而算而半年開單一次領取價此與零沽者有所不同近見外埠諸君取閱本報者或有僅一二月之久即為止截其更有取巧者取閱本報迫屆半年開單往收報費之時則竟託詞謂已致函本報着為停寄何以復送前來緣是即欲圖沒報費殊堪痛恨竊思本館之報原期大眾同觀購事之濟否不在一人倘不欲賜閱即以一函投本館斷無有不為之止截豈有強人看閱之理則此會之詐可知茲特聲明 諸君止看本報者必須請函由國家信館寄投之本館始為准信倘本館未接來函仍為派送則不妨再為示教至於取閱報紙必須至一年半年方能止截否即作為零沽當按價索償勿謂言之不預也特此聲明 本館謹白

論事當謹其始

去懲除私之事惟聖人則能從容中道不事勉強所謂從心所欲不踰矩也其次則為賈人然必砥礪力行以去妄念遏欲誠意有無限功夫始能由勉强以幾自然不至有旋過旋生之弊可知行無不善言無不法之語非人所易為必歷盡萬苦千辛而不弛其力不馳其志不懈其心方可習而忘之以與善相維繫若將此詣實於庸眾誰能承之其必自謝弗適者矣然則將任其心日縱與善漸遠而與惡漸親乎非也苟有自好之士不肯暴棄厥躬而欲奮發有為以成造就則有遏絕惡念之一法其法維何則謹始是也此說雖似老僧常談仍是卓絕難造之詣不知苟不於此用力將事事皆以為難做任其身在過中而名譽事功俱付之於不可問乎哉取法貴上有志者本當如斯而況已思其次者乎夫人雖甚愚頑諒不肯自處於朽木糞牆為人所棄而卒不免於品行日壞心志日汚者蓋因一念之偶失一事之偶乖遂貽誤畢生終身抱咎耳昔有純儒授徒設帳遊其門者實繁有徒一日純儒坐於堂上見有一少年將其所穿之鞋向日曝曬其愛惜之意一似天下之物無有可珍如此鞋也者越日天忽作雨而少年竟以昨所珍惜之鞋踐於泥濘之中純儒嘆而問之曰向見汝愛惜此鞋每返必掃去鞋上之沙泥復加以向日曝曬何今日則踐於泥濘之上如敝屣然者同是此鞋耳何今昔之頓異耶少年曰曩者其鞋未汚故而愛惜打點使其潔淨無瑕乃昨日偶爾失足其鞋已汚實已不長愛之亦復何益故縱其踐履而不復珍而重之也純儒聞而歎曰然則人之不可不慎於始固有如是乎使其鞋未汚則所以保全之而不使或有汚穢者固如是其謹後以被汚之故則棄之如遺人亦猶是耳倘其平日在在就持不涉於惡則欲為全璧不涉於邪妄趨偶萌亦從而自制其有怙而不改者殆失之於始怙之於終故一生皆在過中而不能返也雖然物雖被汚苟能洗濯奚見不可復潔雖不能如前此之全體無玷而亦勝於每况愈下而一曝不可復與也觀純儒之言可以悟守身之道能慎於始者為上能改於終者次之其不能慎又不能改則財斯為下矣不觀夫婦人之有外遇者乎其始尚恐敗露事機則雖存面目所謂多言可畏則不敢懷伊也苟初念不堅已有失身之虞加以風聲已露醜聲外揚則心放意乖不復知恥以為被此名也已出向何所顧忌不如日圖歡樂置廉恥節操於無何有之鄉愈於坦受虛名而無實樂也名愈壞則淫愈熾固有不可救藥者矣又不見夫人之為盜賊者乎其始尚恐為王法所誅為人言所斥雖極於貧窶日給無資亦不敢作苟且之事迨至惡念驟起或為匪人所移不及自持從而學盜經已初犯後此之穿窬竊緝無不為之甚至載槍於途攻掠於通都大邑無不明目張胆公然橫行究其何以如斯則由於厭貧之一念遂不暇再計而嘗試之後遂視為固然也凡此二者皆由於始不及慎以至於一發難制習慣為自然倘有人焉於其未淫未盜之始以正論止之以危言警之則或不至於貪淫作盜之心有如是之不能自返也由此以推則天下之凡為惡事者莫不如是所以善為人者宜於未發之際自下苦功明知存理遏慾之端非可俾致惟不憚其難乃能臻其諒諒云一事苟其餘皆苟即端始之道也雖然言之則易為之則難斯世悠悠其誰能如是用力者哉吾知其難矣而自好之士或能於此加意焉則何嘗不可為善也

諭旨恭錄

○三月初六日奉 上諭江蘇常鎮通海道員缺着黃祖禧補授廣東南韶連道員缺着阿克敦補授欽此同日奉 硃筆着李鴻藻為正考官寬同潘祖蔭廖壽恒為副考官欽此同日奉 硃筆這同考官着朱光燾熊鍾家彦邵松年倪恩齡王濂黃福懋吳鈞榮王培佑劉宗標曾樹椿周雲章

其電年則極各軍出力員弁各局機要委員准其補光榮保甲許曾體身片奉彰化等紳士保衛鄉里糾匪思德請獎等語中泰白
總督實加道街主事林啟東賞加五品銜該二員均賞戴花翎以示鼓勵該部知道欽此

英京電報 ○廿三日英京發來電音云現在馬兒因胡廷日將巫連牙將軍驅逐不許在本國居住蓋訪得英法是也故將軍現在
日離馬兒因國將往倫敦暫寓云

美國電音 ○廿四日英京發來電報云英國屋刺威馬地方乃南花旗之屬地現於本月廿三號開為通商口岸一時商人之趨赴者
如水之赴川一日之內竟至五萬人故觀者謂往該地者如是之多恐將來爭鬧釀命之端有不能免之勢也

旌麾將至 ○英廷新簡欽使將軍業已由英乘坐郵船來叻屈指計程則西五月一號即華四月初二日即能抵叻想助民不日即可
瞻仰威儀矣

律待詳查 ○叻嶼申國家議禁危險會律章節經登錄現接英京來信謂理藩院現有文至本坡謂此律者暫緩舉行俟設法詳查律
案妥善始行開辦云

部會傳廢 ○印度所屬加示美部會前以謀逆事發為該處參政司揭報於印度總督各情均經列報刻聞該會已為印督廢由
民間公舉人員攝理政務俟細查明其故再為辦理云

法員被控 ○法京遞來信息云有顯官七員現為國家所控業已稟傳該七員到案聞其被控之故係因私聯會黨所致來信所言如
此至其詳細情形則尚未得而悉也

駭屍瑣錄 ○商人許素向在民那志輪船僱工於去月廿四日因起落貨物為貨所壓以致重傷因送院求醫所奈其傷過重藥石無
靈延至本月廿一日業已因傷而亡經該院官醫循例報驗刻已驗畢果緣傷致斃并無別情故已照例殮葬矣

棄嬰待訊 ○二十一夜有海南備役道經小坡蘇斐路瞥見前途有婦人二名扛一雙棄諸樹林之中倉皇而逝役趨視窺內則一嬰
在焉業已奄奄就斃矣役知有異即追該婦執獲其一帶交其主人處乃呼差至執送送館中據婦供名亞保嬰乃他人寄養者遂乃詢嬰生母
並拘獲之所供亦與保略同現在兩婦均暫羈押聞該嬰已歸須俟驗屍後若何判斷再作區處云

獲犯待查 ○穆拉油人煥郎之子被人謀害一案迭經登錄刻聞暗牌總差利節君已獲到穆拉油人一名曰亞汪疑即該案之兇徒
業已羈禁差館數日不令與旁人相見惟注則矢口不承認利君乃將汪執往竹脚梧槽各典肆詢問當日典當贓物是否其人察諸典肆察辨
不真以命案重大不敢謬然指認故汪現仍暫押該館未經送案也

闖賊漁人 ○潮人某甲寓居柔佛地方向在歐處巴西羽籠港中捕蝦為業前日適掛網港畔適有鱷魚一尾隨波而至時甲不知也
詎鱷驟至將尾捲甲墮於江中甲遂載沉載浮未幾載臂及溺矣夫柔佛港中常有鱷魚為患時有傷殘人命竟無法以除其害言念及此不禁
為之懸然

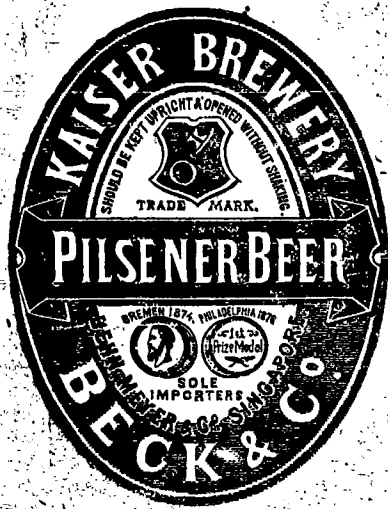
調缺缺報 ○本坡輔巡捕官關樂君因屬署工部局首事人員之缺而所遺原缺即委檳城正巡捕官麥疏君署理各情均經列報刻
聞制軍駁報得悉麥君調署叻缺而所遺原缺即以麻六甲正巡捕官里葛署理而遲遺原缺則以麻六甲副巡捕官霍君署理而霍君原缺則
以檳城副巡捕官加士鄰署理遲遺原缺則以過港總差兀南署理遲遺之缺則以檳城總差麥堅施署理云

喉證可畏 ○孫榮山大司寇身歷 三朝久贊樞政 聖眷優隆莫之與匹前清者遷移邸第方慶喬喬乃眷屬皆患喉證夫人即因此
謝世並有相繼而逝者其女公子為衍聖公夫人聞之星夜來京省視夫以德門福備忽視喪亡其不吉之屋所致歟抑瘟疫之傳染歟

皇會不禁 ○天津近日舉行 天后聖母皇會一事會將情形錄報茲聞閩津水會紳董等人除敦促會首重舉勝會外復於日前聯
名公稟道轅可否准其舉行懇請核示胡雲相觀察閱稟之下即行批駁並札飭天津縣孫大令速行諭禁略謂迎神賽會本干例禁况天津民
情浮動易滋事端當此百物騰貴之時戶鮮蓋藏更不得以耳目之娛擲此巨款允宜照章示禁暫不推行如有好事之徒敢違憲批私自舉賽
定惟會首及廟祝是問云云現已大張曉諭頒示通衢津人拜讀之餘咸以為盛事難追徒深懸盼竟有作我生不辰之嘆者津人好勝於此可
見一斑

禿奴可惡 ○定海落伽山一名普陀山供奉普門大士其香火盛於各省每當二三四五月間南五省及湖南湖北山東河南等省之進香
男婦接踵而至以故建有庵院百數十所草廬茅蓬亦有數十處該僧徒錦衣玉食安然坐享一年之計胥在於斯或坐關或坐禪破衲粗糲偽
作苦修功行而佞佛之流惛然不覺解朱提出番佛以累千累百助者時不乏人其愚亦可見矣日前有台州某窠婦挈其胞弟傭工并婦女數
人進香該處婦固歡喜施捨詎料有某庵僧涎婦少艾不知如何將婦藏匿經其弟訪察數日始得尋獲欲將該僧扭控有司以攸關顏面且
禿勢滔天轉恐變生肘腋祇得隱忍而罷諺云和尚為色中餓鬼信然

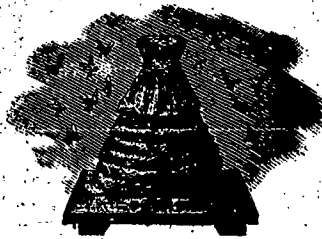
蜜酒出賣



啟者本行由歐洲辦到上等密酒
來助發售其酒甚佳茲將標頭印出
諸君光顧祈為細認免致有誤倘
有無恥之徒假冒本行鎖匙標者本
行定必嚴為控究再此酒不能販往
加勝吧 三寶壟 泗里末
望加錫 檳榔嶼 日裡等處其
他各埠均能運往並此佈聞
大英一千八百八十六年十一月十
八號 明碼也洋行謹啟



法國頂上蜂窠標萬蘭池酒出售



啟者茲本公司親由法國督辦頂上好萬蘭池酒來
助發售其酒清香濃郁醇厚異常飲之誠可令人長血
氣壯筋骨悅顏色妙美無窮今市上所有萬蘭池酒無
有能出其右者誠佐饋中妙品也至此酒惟本公司一
家沽出餘無別家出售 諸君光顧請細認蜂窠標頭
為記並細辨香味方不致誤價甚相宜倘有到份之購
者祈早惠臨沽買是荷
大英一千八百八十八年六月二十號
大清光緒十四年五月十一日 明碼也公司謹啟

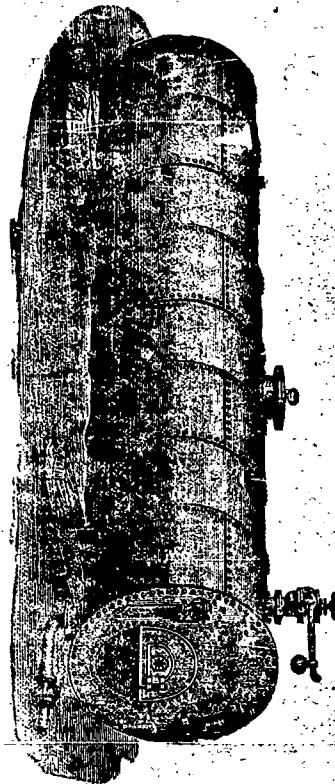
英國新出頂上花露水出售



啟者茲本公司所製之花露水及高浪水最為佳製
其香之清而且久非尋常可及素已馳譽歐洲用此水
者莫不噴噴稱爲妙品歷經荷領寶星七次以獎其佳
然則其妙處可知茲
欲廣爲通流故特佈
告倘 諸君有欲採
辦者祈請函致本公
司取討價單便知一切特此佈 聞
大英一千八百八拾七年四月二十五號
大清光緒十三年 加刺安巴飄馬厘公司謹啟

機 爐

代中西土商修整各種損壞機器工價格外公道如有 貴客賜顧者請至本
廠面議特此佈聞 西一千八百八十一年十二月廿六號 賴來安公司啟



啟者本公司製造開整新舊機器遠近地方交易多年專造一切鐵
可機器火輝火鋸放大磨地之器具及大小輪船汽機鍋爐並各種新式鋼鐵
器皿一應俱全無不堅固耐久運便合用請大甲地方本公司開設有分廠並

中外眾國有保險公司

啟者本公司總局設在香港多年備
有資本銀二百萬元已先收股份人
來銀六十萬元及餘存銀六十萬元
在頭保本行代理承保各商貨物銀
項運通輪船來往各埠其保費扣用
照例所有花紅之銀俟結賬之後按
數分派前一千八百七十八年一
千八百八十年每股得利息銀計五
八仙又一千八百八十年至一千八
百八十二年每股得利息銀計一八
仙諸貴商賜顧者請至本行開相商
可也 大清光緒九年 月 日
英一千八百八十三年八月廿七號
賴來安公司謹啟

啟者現本
新由上海
到活字排板
石印各書
價錢多約計
百餘種茲以
廉價發沽諸
尊欲採辦者
祈到本處選
購是荷至其
書目太繁不
能備錄當
台覽可也

售發酒密烏



啟者本行向由英國督辦各種美酒來叻發售久已遐邇馳名茲復由英新辦到頭爾士斗雲字號之狗頭標烏密酒到叻應沽此酒香美異常不惟飲之可口且能保養精神調和血氣常飲令人不生疾病誠酒國中上品也 諸君光顧應細看以上所列之狗頭標庶不致誤且價甚相宜倘 諸君有欲沽飲者請至本行取用可也此佈
大英一千八百八十八年八月十五號 明嗎也洋行啟

售發酒密上頂國西

Culmbacher Bock-Bier



啟者本行親由歐洲督辦頂上正裝密酒來叻發售其酒香美異常且蒸製最為得法功能清涼解毒燥暑除煩於南洋尤屬相宜常常飲之可令人不沾暑濕癘疫等症茲特載來發售價甚相宜 諸君欲購買者請認以上所印此酒標頭慎為選擇以免為魚珠之混是所切盼特此佈聞
大清光緒十四年九月廿七日
大英一千八百八十八年十月三十一號
美憐登洋行啟

代驗機器 ○啟者余向習機器深於此道可以代人考驗因仁機器以及籌商機噐查驗輪船等事倘 諸君有輪船火確火藥等請往時加查驗有無損壞抑或新造輪船查驗否能有弊實等情亦無不可所償工值亦甚相宜或先與會明工價若干均從其便至於 諸君欲買受機器者請往代為察驗合宜與否均能効勞 諸君惠顧者請移玉趾至附近蘇務局之麥打厘路邊第四十四號門牌本寫字樓內相商便得此佈
大英一千八百八十九年四月 號 西國機器師亞北謹啟

時款鐘表出售 ○啟者本店開設在國家信局對門即來安公司之隣專在歐洲督辦各式時款鐘表來叻發售計有銀表一種最為名貴每枚價銀二十五元并有大小各式金表甚多均屬當行出色者更有無須表匙自能上鍊之銀表每枚價銀五元其表甚為堅固至於時鐘則各體俱備無論掛鐘座鐘以及石質之鐘皆備其鐘皆異常美麗以備諸君選擇他如金表金匙相盒金表鍊金戒指等各物甚多不能備錄而本店并能代 諸君修理鐘表以及風雨針等件甚為精細保能晷度無訛 諸君惠顧請即移玉 光臨為盼
大英一千八百八十八年四月十七號
模申鐘表店謹啟



西國醫士佛羅斯配製治病滋補氣血藥水能治肝癆肺癆胃弱飲食停滯心悸多驚四肢酸軟身體虛弱酒色過度等症經馳名於世二十餘年天下各國講究講養者多經購用屢試屢驗此藥水用玻璃樽裝載其如何功用另行布列一紙用華字印刊每樽附送一張用此藥水者每日飲三次俱晨午晚膳後乃飲每次用一茶匙以冷水或凍茶一酒杯開飲須食一樽之譜方得見効如蒙 光顧請到中國各口岸西

人藥房採買其在本坡則各藥房均有發售如欲多買者則請至然里直洋行對門之新嘉坡藥房即勞末申藥房內麥加君處選購大樽每樽分作一百二十八服銀一元半樽每樽分作六十四服價銀一元此佈

大英一千八百八十八年正月十八號

美國紐約佛羅斯公司謹啟

處且不相稱乃近養剛毅八頭殊獨我所且諒祈即驚之不然則將為汝禍矣妻醒而驚述於其夫甲謂而大悟乃即日盡將其家六頭賣於他人云

閩督賀表

閩浙總督兼署福州將軍臣卞寶第謹 題為慶 賀事竊臣接准禮部咨光緒十五年二月初三日舉行 歸政典禮

臣謹奉 表誠懃誠什稽首頓首 上賀伏以 璇閣集祐星雲呈亂縷之祥 寶鏡延釐日月叶升恒之頌欽惟 慈禧端佑康頤昭豫莊誠

皇太后 德符地載 政協天工 蘭殿敷仁十四載 恩暉普被 椒闈布化億萬年 懿範洪宣仰 慈訓之昭垂勵輔翼而成字一德值

宸修之宥密 界仔肩而 親總萬幾和布寰瀛共切尊親之戴歡騰中外同欣 綸綍之頒洵 福祿之駢臻合該延而同慶臣恭逢 盛

典幸際 昌期伏願 芝蕙凝麻 曾闡錫福 一人有慶統京域億兆以承 歡萬福來同合 位祿壽名而承固臣無任瞻 天仰 聖體

竹之至謹奉 表稱 賀以 聞○閩浙總督兼署福州將軍臣卞寶第謹 題為慶 賀事竊臣接准禮部咨光緒十五年二月初三日舉行

歸政典禮臣謹奉 表誠懃誠什稽首頓首 上賀伏以 膺圖受壽日躋徵昭格之功 錫類推恩星好愜會歸之極欽惟 皇帝陛下

御齊成性 抱蜀為心 撫辰既總乎萬幾 恭己式臨夫八表惟精惟一 心傳早協 虞裳其慎其難 面命猶承 矧懼茲乃 乾綱親

攬值令節於中和 頤養有加冀 慈懷之悅豫爰循成憲再舉上儀 布禮而化治熙春被德而歡騰圖夏臣恭逢 盛典幸際 昌期伏願

揚德日新 堯仁天覆 觀 耿光而 揚 大烈直邁月將日就之規 凝庶績而釐百工幸追雲爛星輝之盛臣無任瞻 天仰 聖歡

竹之至謹奉 表稱 賀以 聞

革吏定罪 ○京師前門外延堂寺街炭兒胡同居住之沈錫璋即沈梅卿前因向督辦欽廉防務馮軍門之公子廣東候補知府馮太

守相華等以保案通函索賄經馮軍門專摺奏參欽奉 諭旨將沈梅卿勒令吏部密拿奏交刑部察訊確情前已列報今聞沈梅卿經刑部另

派秋審處司員會同陝西司刑訊沈梅卿供認與馮相華通函索賄一千金然贖未入手按律擬軍發遣查犯事係在光緒十五年二月初三日

二月十六日兩次悉達 恩詔以前照例減等擬徒不日刑部覆奏請 旨後派差解交順天府定地發配

鄉會殿試期考 ○鄉試定期八月初八日會試定期三月初八日此本朝制度也惟考諸歷代定例各有不同未初鄉試亦以秋為期

而各省或後或先會無定候故應試諸生多占鄉省藉實本省場事方畢即往鄉省就試以莫不得於此或可得之於彼往往有一人而應試

者由是弊實叢生士習日壞至紹興中乃定諸省鄉試用八月會試用正月至是始免考驗之弊醇熙十四年庚戌以首春冰雪未消恐遠

方來者或至旬期而且冒雪冲寒亦非體恤寒微之意故特展限一月此宋時秋試在八月春試在二月之源流也至元仁宗因李孟之言亦准

以八月鄉試二月會試而且明定期日期鄉試則以八月二十日為頭場二十三為二場廿六日為三場會試則以二月初一日為頭場初三

場初五三場明代因之惟日期則改用八月初九為頭場十二五二三場會試日期亦然百數十年未之或改迨萬曆丙戌御史喬璧星以舉

子重裘而進便於懷挾請改期于三月用單袷衣則其弊可清李九我駁之張幼千亦有會試移期議一篇謂國初定鼎金陵在南北之中士子

往來甚便故雖定例二月士子可以如期而至迨後改都北京計遠三千餘里既虞跋涉之勞復有逾期之患宜移在三月以示體恤然終明之

世究未嘗改移也至 本朝始改用三月四方士子既免匆遽而天暖無呵凍之苦衣單無懷挾之弊最為善政故有志願光者莫不仰頌 皇

仁愈形鼓舞惟當時閩粵演諸省遠隔萬里往往九月鄉試放榜後即須預計行程裝裝北上而跋涉山川蒙犯霜露仍不免車馬馳驟之勞

此則地限使然雖聖王亦無能為力若及海禁大開輪船絡繹不絕萬里行程數日可至往來既便費用亦廉是以多士顯光四方雲集人才輩

出代有偉人文治之隆實為亘古所未有至殿試之期元時在三月初三日明在三月朔一日而謝恩則在初六日成化八年改在十五日然二

月會試三月朔即行殿試則禮闈中閱文為日無多未免失之太促惟 本朝殿試在四月二十五日傳臚在五月朔日自乾隆二十六年辛巳

科奉 旨改四月二十一日殿試二十五日傳臚此後遂援以為例焉

綏屬有道 ○粵東連州之患猶瓊州之患生黎黎海之患生番番也 國家設綏撫廳以撫之撫綏有道則玩梗之性不敢逞邇來連

人數患於橋二月初三日新任連山綏撫廳輔司馬接篆時有橋人數百名手執軍械擁至大堂聲言觀看官長接篆禮儀司馬洞悉其情先以

好言慰之曰汝等若有受屈之處本廳於接印後必為汝等昭雪云云隨命賜以酒食橋人歡呼知感看接印禮畢即散是日若非司馬先行安

名臣合祀

京師宣武門外買家胡同兵部陶部郎會同湖南各省鄉誼繪畫原任大學士曾文正公原任大學士左文襄公朝衣朝

京報選錄

○二品銜直隸按察使臣周馥跪 奏為恭報微臣接印日期叩謝 天恩仰祈 聖鑒事竊臣於直隸津海關道任內蒙

恩補授直隸按察使連即入 觀仰蒙 召見 訓誨周詳總總理海軍衙門奏留製辦定立海軍章程事竣奏明飭赴新任仍先回天津

清理經手事件官即 陸辭再蒙 召見 勉勵逾恒莫名感德前蒙 賞假一月回安徽原籍省墓遂由天津航海回皖假滿由津北上行抵

天津接奉督臣李鴻章行知赴任奏明仍總理沿海水陸營務處事宜即日啟程馳抵省垣於二十三日准署臬臣方濬師將印信文卷等件

移交前來官印悉數香案望 闕叩頭謝 恩祇領任事伏念臣江左迂生早從軍旅遭逢 明聖披瀝願加開補久司涓埃未報更承 恩命

陳臬 鑾臺三輔要區六條重寄茲當沿海營務之際復忝備員奔走其間舉凡察吏治民訓和將士事皆關緊要如臣情味深懼弗勝惟有

隨時隨事與商督臣悉心斟酌認真辦理以冀仰答 高厚恩慈於萬一所有微臣接印日期並感激下忱理合恭摺具陳伏乞 皇太后 皇

上 聖鑒 奏奉 硃批知道了欽此 ○二品銜廣東按察使克勇巴圖魯臣王之春跪 奏為恭報微臣接印任事日期叩謝 天恩仰

新 聖鑒事竊臣遵 旨入都 陛見仰蒙 召見二次 慈訓周詳 天威咫尺欽感莫名 辭後請假一月回籍省墓 恩准連即

東裝起程行經江南途次感受風寒抱病月餘嗣治痊可屆計假期已逾不敢久曠職守遂由海道回粵於本年十月二十六日行抵廣東省城

奉督臣兼署撫臣張之洞敬飭赴任十一月初二日准署廣東臬司高廉道王景賢將臬司印信文卷移交前來臣悉數香案望 闕叩頭謝

恩祇領任事伏念廣東邊海要衝臬司名法總通刑刑病假期寬猛之兼施察吏安民宜激揚之互用兼以華洋雜處中外交涉案牘動輒形轉

情法尤貴持平深懼樞材弗克勝任惟有矜慎庶獄整飭官方隨時稟商督撫臣實事求是勉盡職職以冀仰答 高厚鴻慈於萬一所有微臣

接印任事日期及感激下忱理合恭摺具陳伏乞 皇太后 皇上 聖鑒 奏奉 硃批知道了欽此 ○山西學政臣晉廷瑞跪 為

奏恭報試粉屬情形仰祈 聖鑒事竊臣於十月十三日接印視事奏報在案遵照舊章於十一月初九日出榜按試粉州府屬十二月初四

日回省合屬士子均格守場規極為守靜其招搖不法之徒嚴飭提調認真查辦場內槍替等弊臣督同監場教官殫心稽查前令各童互相舉

發終場尚無弊端文風以汾陽平遙兩縣為最介休孝義次之餘亦多可造之材文章皆取進如瀾武風則平遙臨縣較勝汾陽孝義石樓永甯

寧鄉五縣技藝亦多有可取尚無缺額惟介休縣原額二十名加額十名而應試人數寥寥不敷取進謹循任缺勿濫之例取進十一名姑從缺

額十九名以昭慎重發落之日文則賢以教勸品行研究經學武則諱以練技守法反覆開示用仰副 聖主作人至意再臣經過地方雪澤優

渥麥田滋潤人情安謐堪以上慰 宸廑所有職試粉屬情形理合恭摺具奏伏乞 皇太后 皇上 聖鑒 奏奉 硃批知道了欽此

○李鴻章片 再海防水陸各軍積勞病故員弁例應奏懇 賜卹前經循辦在案茲查有花翎總兵唐嗣將王定瀾等二十六員歷在海防軍

次備冒寒暑實力操防不辭辛勞積勞致疾先後在營身故又儘先拔補總辦把萬春從前剿擒陣亡均堪憫惻據各營統領營官呈請奏恤前

臣覆查無異理合繕具清單恭呈 御覽仰懇 天恩俯准 勅部各按原銜升階照例分別從優議卹以慰忠魂伏乞 聖鑒訓示謹 奏奉

硃批着照所請該部知道欽此 ○倪文蔚片 再開缺留省察看獲嘉縣知縣李步雲前因被參多欸經前撫臣邊寶泉查係事出有因並

無差據惟遇事未能振作人地究屬未宜請開缺留省察看奏奉 諭着照所請欽此等因轉行遵照在案茲查該員李步雲自撤任留省後計

經年餘屢試差委均能振刷精神勉從事官聲亦較勝於前實屬深知愧奮材亦堪勝民社據藩臬兩司會詳前來臣覆查無異可否仰懇

天恩將開缺獲嘉縣知縣李步雲原參察看字樣銷除仍以知縣留於豫省遇有相當缺出另行補用以昭激勸除咨部外謹附片具陳伏乞

聖鑒訓示謹 奏奉 硃批着所該部知道欽此

屋地出投 ○啟者茲承掛沙人之命定於西本月廿六號即華本月廿七日禮拜五下午二點鐘在本館內拍賣屋地及晒衣地並大

水缸該地在附近打石街大有八百三十六千二百三十六方英尺係九十九年之期由西一千八百四十七年起每年繳納地稅四十九元

該地內須留得一段係五千一百四十四方英尺已建屋二間門牌第四十五號零五第四十五號零六前內有葬地雖賣後一年遷葬乃得

交地投定之後該價資先交四份之一餘款限西五月廿六號內償清其餘所有詳細章程另有西字列明 諸君有合意購置者請如期 玉

臨投買是荷 大英一千八百八十九年四月二十四號 巴越館主告白

西醫問世 ○啟者本藥房素習西醫無論男婦內外各科均能效命惟常出門就診在館者少以致友人久待失接長多時深抱歉茲

定於每日上午由十一點鐘起至三點鐘止下午由五點鐘起至七點鐘止在藥房候教 諸君有就教者請依期 玉臨是荷

大清光緒十五年三月十九日 大英一千八百八十九年四月十八號 中華藥房林振榮謹啟

尋人告白 ○啟者茲有男子一名姓顧名忠年二十歲番禺縣捕房人原係姓陶身材短小單眼面白而瘦於本年二月廿一日被人

所誘由香港搭勿者十毡拿火船往日裡因船中各客不愿意往日裡中途在船中嘈鬧司舟因將該客帶至新嘉坡如有查知此人下落前來報

知俾得往贖即酬花紅銀十大元如有收留者祈將此字送回朱廣蘭號即酬花紅銀三十元正其銀由叻朱廣蘭代交決不食言此帖起買

大清光緒十五年歲次己丑三月廿一日 表兄陶敦復告白

承股聲明 ○啟者老巴虱第四十一號門牌金裕興號係於前年正月開張計開十六股而協利號就應得二股現協利號志圖別業自願將名下股份抽出作為退股業經核算清楚截至去歲底止所有應得本利銀一概交楚嗣後金裕興號生理盈虧不干協利號之事特此聲明免滋後論 大清光緒十五年三月二十日 金裕興號告白

車馬發售 ○啟者茲有馬車一輛並馬一對甚為精美其車乃係打刺士地方著名工師心中所做寄至叻地更請南末兄弟重新修理其馬係為阿納之種甚為雄壯善於駕駛運速可如人意或用單馬或用雙馬均無不可並有鞍轡等件無論單馬雙馬之鞍轡俱全此車馬等乃係按察使司之物如有欲為買受者請至本館詢問便得 大英一千八百八十九年四月十九號 巴越館主謹啟

妙手鑲牙 ○牙科一途雖云小道然亦頗難問世蓋必須盡得此中之奧方能無愧於心若得一知半解即欲以應人求則鮮有不至於誤事者余向在歐洲精習牙科醫術舉凡鑲牙補牙脫牙以及牙科各症無不深通其奧前者曾至加勝巴三寶龍泗水以及爪哇地方皆術均蒙 諸君獎譽尤為三寶龍馬妙泉馬天所賞識並撰文以傳獎譽現在挾術遊叻寓居附近英大教堂之亞打非酒店內第十六號房中每日由上午十點鐘至下午五點鐘均在館候醫 諸君有欲就教者請即惠臨為盼 大英四月一號 西國牙科醫生非立謹啟

招延夥伴 ○啟者茲倫敦有某英商欲在檳城嘉娘暹羅日裡泗水仰光等處各延請一人駐紮各地專代諸仕商購辦歐洲各物如有欲承此役者可至叻渣打銀行向余相商便得特此佈聞 大英一千八百八十九年四月四號 劉清玉謹啟

轉還報窮欠項告白 ○啟者前中街門牌九十五號又吉靈街門牌四十九號又在漆木街門牌二百三十一號羅振生羅萬生及羅振生棧倒盤後將其貨底家私物業等概行發賣以便還欠項倘各號號所欠債主前者未經來報者可於西本月二十七號即華本月二十六日以前即來報明俾得轉還欠項若不來報係為自誤不得在轉還之列先此聲明 大英一千八百八十九年三月二十七號 直勞智人威林羅厘告白

輔政司示 ○大英欽命新嘉坡輔政使司 為招人投票事照得本坡國家現欲製造潘河沙船之新水鑪以備船中所用為此示諭商民人等一體知悉爾等如欲承辦此役者可即入票報明至其水鑪圖式投票格式及一切詳細情形除禮拜日外每日由上午十點鐘起至下午四點鐘止均可向營造司署詢問取閱所有各票印於西本月二十二號即華本月二十三日以前投交本署其票須照格填寫票面並須寫明投交本署並承充何事以憑國家選擇不得執價低者得之說爾商民等向其踴躍投票慎無觀望切切特諭 大英一千八百八十九年四月十三號 大清光緒十五年三月十四日 示

RIGAND'S KANAGA WATER.

列顯干那芽花露水 ○此水係以干那芽花所製其花出自日本國中香冠凡卉乃列顯君在日本探辦載回法京製成此水以故其香甚清而其用亦甚善如皮膚有皴裂等病抹此香水固能愈痊尤可辟蚊口之毒若以此香水和水盥洗面能令人肌膚嫩滑顏色光潤且疥癬不生本藥房製成此種花露水銷流已久遐邇傳揚不料近有德商仿照本藥房所造此水以圖射利其氣味遠遜迥隔霄壤 諸尊有購買此水者請看以下所列第一款之西字標頭本藥房所用製載此水之樽係有浮凸字樣如下所列第二款之西字註明列顯公司字樣如標各均有親書號據始為真貨否則係為混冒向祈慎購至於各式人等有假冒本藥房花露水或由外處運來或在本坡發售一經本藥房查出定必嚴行控究至本藥房之花露水係託新嘉坡藥房麥加君代售並未開枝別處併此聲明此佈

'KANAGA DEPOSE'

4450.

MORRHUOL.

橫好呂解毒元藥丸 ○此丸治虛損吐血花柳傳毒咳嗽哮喘目痛重舌等症其效如神且不惟解毒並且能調和營衛保養精神現在法英美等國醫士所用此丸無不藥到病除立見春回若服此丸須仿照魚肝油之法要緩緩吞下必於用飯時吞服一二粒切勿誤為急吞以背服法此丸係以樽裝載每樽計一百粒現託新嘉坡藥房麥加君處代售此佈 大英十一月八號

SANTAL MIDY.

DR. MIDY'S SANDAL OIL CAPSULES.

檀香油藥粒 ○此藥係製成油質以薄皮一重裹作粒形以便易吞而其藥力能帶治花柳淫毒白濁白帶癰閉一切等症如症雖痛服之立止而服藥後約歷二三日即見奇功但所患過重者須每日吞食六次每次吞食二粒至痊愈後亦宜再服十日庶得消除後患示絕根株惟食此藥時宜戒色慾省氣怒節勞動等事幸勿自誤致藥力之不神也現此藥託交新嘉坡藥房麥加君處代售此佈

FRUIT JULIEN.

浮律如里為藥糖 ○此藥糖係採鮮果之汁加以藥料和製成塊略如糖粒氣味甘佳而其功效較於瀉油為日無論男女老幼均能服食且其味有如糖菓最為適口尤為小兒所愛其藥力均可治胆汁太多重舌頭痛毒結大便不通斑疹血熱血毒以及皮膚發癢等症服之亦可涼血行滯且能令臟腑潔淨痼疾立除但服之法宜於臨睡時吞服一二粒至翌早飲茶一杯須臾即覺大便通利身體爽快現此藥託交新嘉坡藥房麥加君處寄售此佈

大英北方商務火燭保險有限公司告白

三品酒出賣



啟者本行向代理大英北方商務火燭保險公司專代 諸君承保洋面平安者 惠顧請本公司更曾設火燭保險以保洋中平安價甚相宜法 爲略列如左 一號保險每值百元保費銀五角其另扣同十八仙與投保者 土油保險每值百元保費銀一元五角亦扣同十八仙 煤炭 保險每值百元保費銀一元二角五仙亦扣同十八仙 雜貨保險其費置於丹戎巴葛貨棧內者每值百元保費銀一元其亦扣同十八仙 其餘各貨如欲買保者請至本行面商價甚相宜此佈 大英一千八百八十六年十一月二十九號 代理人明嗎也洋行謹啟

啟者本行督辦歐洲馳名三品洋酒來叻發售其酒係白頭款式發售有年沽飲 諸君莫不稱其香 奕奈近有無恥之徒假冒本庄三品酒款式以圖魚目混珠情殊可恨嗣後 諸君沽買本行白頭三 品酒者請細認本號招牌之內有小紙包頭註華字新嘉坡級明嗎也公司者始無佳若此字樣即屬 偽冒請爲細認特此佈 聞 大英一千八百八十五年十二月十九號 明嗎也公司謹啟

本月廿六日

傳烟上	五百零五元	新烟土	五百零五元
上頂湯	三十五元六角二五	叻鳥椒	二十元零四角
叻甘蜜	八元	叻白椒	三十四元半
金壽行情	金盾一個		六元六角
印度盾	一百元兌		二百廿六盾
爪亞盾	一百元兌		一百八十六盾
匯價行情	銀行利息		十二八仙
匯豐銀行	銀行現銀票		三元七角半
渣打銀行	銀行現銀票		一元七角半
荷蘭銀行	銀行現銀票		五角
加勝巴銀行	銀行現銀票		七角五分
商人三十日期票			一百八十三盾
加勝巴銀行	銀行現銀票		一百八十七盾半
商人三十日期票			一百八十三盾
里末銀行	銀行現銀票		一百八十七盾半
商人三十日期票			一百八十三盾
寶源銀行	銀行現銀票		一百八十三盾
商人三十日期票			一百八十七盾半
加錫銀行	銀行現銀票		一百八十三盾
商人三十日期票			一百八十七盾半
非里銀行	銀行現銀票		一百八十三盾
商人三十日期票			一百八十七盾半
仰光銀行	銀行現銀票		一百八十三盾
商人三十日期票			一百八十七盾半
打電信			二百廿五盾半
商人三十日期票			二百廿五盾半
加里吉打銀行	銀行現銀票		二百二十盾
商人三十日期票			二百二十盾
打電信			二百廿六盾
商人三十日期票			七十二兩
商人三十日期票			七十四兩

火船開行

請示船期 ○啟者本館之報按日必將出口之 各輪船行期詳登凡有輪船之公司行號見報爲之先期佈告 使人周知以便招接載運不無補益遠爲利便之舉但本館記 事浩繁逐一詢問恐或有遺茲特與 諸君約凡有輪船各公 司行號如遇寶號出口之船某日展輪解纜自有定期務祈先 將船期示知俾本館以便照登則欲附貨搭客者可得先事而 備自無後至之虞不費之利諒 諸君之所樂從也再者 諸君送來之稿祈於每日三點鐘以前交到始能照刊若過三點 鐘則本館經已排字不能照錄當俟下日始能錄出尙祈見諒 特此 佈聞 廣告白

納閣	士域連輪船	廿七日	下午二點	萬興號
仙那簡	蘇祿	又	又	又
麻六甲	萬里洞輪船	廿七日	下午三點	豐興號
吉朧	又	又	又	又
柯勝攪保	又	又	又	又
香港	太生 火船	廿七日上午十一點	又	實略洋行
望加麗	北研 火船	廿七日 下午二點	又	豐源號
望加麗	又	又	又	又
碩頂	北研 又	又	又	又
望加麗	山王 輪船	廿八日 下午二點	又	開示洋行
日理	喜美 火船	廿八日 下午三點	又	開示洋行
西貢	柳搭士勝輪船	廿八日 下午三點	又	開示洋行
麻甲六	薩寶 輪船	廿八日 下午三點	又	棉示必洋行
吉朧	又	又	又	又
武吉居勝	又	又	又	又
檳榔嶼	爾暹 輪船	初一日 下午三點	又	開行
歐洲	又	又	又	又
豐源號	之萬承成輪船	定於本月廿七日	必能抵叻上	
落貨訖	至廿九日欲往	泗水	峇釐陵	等處矣