

本館新聞除禮拜外日出一  
紙 諸君賜閱本報者無論  
本埠外埠均可函致本館取  
閱如外埠閱報照加寄費可  
也除日報照常刊送外復不  
惜工本從英國採辦釘書機  
紙各機器以待與 各官商  
刊印書籍單件並有英國各  
種活字及各式花邊等延有  
西人排印工藝甚精所有中  
西文字均能刊印並有石版  
印字大小機器均用精工刊

第 二 千 四 百 三 十 二 號

# 報 叻

本館開設在舊巴口門牌第十四號

印工綴絕倫前延有文士書  
寫各體文字現由上海購到  
各種書籍出售其書目另行  
刊佈所有各項價甚相宜再  
本館所登來札原擇其有關  
世道人心者附登否亦須無  
礙於人而後始錄其有謬  
成文以及支離費解者概不  
登報嗣後 諸翁來札尚祈  
自諒更須寫真爵里而後敢  
登但來稿登與不登均不能  
將原稿收回也 本館謹白

已丑壬子月初四日

凡刊印告白第一日每一字一仙第二日以下每字半仙 (大英一千八百八十九年十二月廿五號禮拜三) 每張售錢五仙 每月一元 每日每張售錢五仙

本館遷移告白 ○啟者本館自開設以來將及十年素蒙 諸君垂青茲以舊居未甚合宜茲定  
于即日遷至同街右鄰第二十一號門牌故謹請假三天以後照常刊送諸惟 原鑒不備 本館謹白  
函函出售 ○啟者茲本館已印就庚寅年賀歲禮函出售款式甚多不能備錄其紙章則花箋紅  
寬均無不有且價甚相宜 諸君惠顧懇即 玉臨選閱是荷再本館現已開印賀正名帖如 諸君有欲  
定印者祈早 惠臨為盼 本館謹啟

### 剪燭紀言

長至夜客有策杖以相過從者問於主人曰近來本坡國家設立保護婦女新章其意何居主人曰此所以  
防為娼之漸也客曰其志云何主人曰大抵國家之意以諸幼女育於娼寮目染耳濡皆屬為娼之專習而  
慣之遂成自然之勢故其長也必致為娼因特設立女學堂以收養娼寮幼女教之以義理課之以事宜俾  
知為妓之非治長成之時即為之婚配從此則妓源或可因而稍殺矣客曰防妓之法如斯而已乎抑更有  
其他也主人曰他法甚多安能縷述即如婦女抵叻之際而護衛司即命人查錄口供如有請領娼牌者必  
訊問再三果係出於本心並無稍有逼勒之端始給與娼牌錄於妓籍更復時加傳問龜講等語有無刻薄等  
情而諸妓中有欲從良者一經稟報即無不立為許准凡此皆所以慎防妓源大濫所致也客聞而笑曰然  
則既行是法則導引為娼之事果能絕跡也否乎主人不答客曰不特如此施為即使變法加嚴而導淫之  
端恐亦不能已也夫本坡所立娼寮之法亦不可謂為不嚴矣然為妓仍源源不絕姑勿論其向已為妓之  
人即使先為妓而今已從良抑係閨中人亦且有甘墮於妓籍而無所悔者今如娼寮諸女雖為國家收  
養然英例人皆自主追諸女長成之後即須任其自好而不能勉強然則此中人若皆不願為娼則已設或  
有素性不移者則官長亦將無奈之何是則非更立善法恐不足令若輩生長為娼妓之心也主人曰客亦  
有善法以處之乎客曰有主人請其說客曰夫天下之事皆不外人情一端而已夫諸事紛紜或則人皆趨  
之惟恐弗及或則人皆避之亦惟恐弗及是何故哉蓋趨之者則心有所樂於斯避之者則心有所畏於斯  
耳能知其所樂所畏於此而致意焉則得矣今夫婦女之為娼妓者乃天下最賤之役也脅肩詔笑人盡可  
夫一切動靜云為均由造作而不敢以自然面目以示於人而世之稍知自愛者不惟不履其途則將絕口  
不談是則人人皆知其賤矣然諸人則又欲為之者是以何故蓋今日之娼妓與古昔大有不同本坡之  
娼妓與他處亦大有不同其居處也則華屋香房其飲食也則酒殺羅列其衣被也則輕軟綺綺其出門也  
則車馬僕從粧飾之麗不異富家眷屬貴介夫人且英例則待妓甚寬不惟龜講者流不能稍加苛謹甚即  
豪華公子亦不敢開罪於諸姬故令若輩驕縱異常凡諸客中有稍不當意者即輒加以白眼而自暴自棄  
之輩則亦往往甘於忍受且並不禁其出入若輩無事則約同數輩任意出遊乘輕車服羅綺招搖過市馳  
聘自雄或則相將觀劇以肆其品評或則尋覓所歡以資其談劇然則身雖為妓而毫無拘束不富貴神  
仙之樂夫如是則識見卑淺者安得不仰慕而為之是即有夫之羅敷亦捨而效江星之遊女也無他皆心  
有慕其樂耳能知其所樂即能知其所不樂乃若使其不樂則人將畏而不願為之矣因記秦淮教坊舊規  
有云凡屬娼寮皆於城關開設其門如實不得逾三尺須犬伏始能出入龜講出則以綠巾蒙首但循路傍  
來往士人擊之以扇不得回言老病不許乘車馬惟以二人肩一木以昇之其他情節甚多此前明教坊條  
例也若推是法而變通之行於叻地則人皆畏之厭之不特婦女等不願為娼甚即評香獵豔之人應亦因  
之而頓少矣客言如此並囑為之列報以質諸人因姑為之刊登稿按客之志亦未嘗不甚可嘉然竊恐其  
有不甚合於時宜之處耳呵

### 諭旨恭錄

○十一月初四日奉 旨江蘇宜興縣知縣着陳與同補授江蘇六合縣知縣着裘  
宗圻補授安徽當塗縣知縣着葉大恒補授河南鎮平縣知縣着王錫侯補授福建平和縣知縣着桂超補  
授福建建寧府知縣着錢登雲補授湖北應城縣知縣着李樹藩補授刑部筆帖式着長晰補授戶部筆帖  
式着恩錫補授蔭生奎洵着以文職用崇華着以文職用崇裕着以文職用山西道監察御史着徐家鼎補

番江西按察使瑞璋四洲鹽法廷煜江西督糧道汪鏡均着賞加隨帶二級前署兩淮鹽運使升任貴州按察使田國俊四川成綿龍茂道承  
厚道員夏成劉鎮章尹吳炳祥張典留均賞給二品頂戴四川山東道伊拉通阿道員文天峻均着賞給三品頂戴兩江總督曾國荃盛京將  
軍裕祿四川總督劉秉璋閩浙總督卞寶第雲貴總督王文韶湖北巡撫奎斌江西巡撫德馨浙江巡撫松駿江蘇巡撫剛毅順天府府尹陳彝  
河南巡撫倪文蔚陝西巡撫張煦均着交部從優議叙以示鼓勵該部知道單併發欽此

歐疫電音 ○廿八日英京發來電報云現在歐洲時症仍更盛行而上官長下至庶民均有染及而荷署以及生理場中緣是遂大為  
所礙現此時疫已傳至美國等處地方等情然則電報愈傳愈遠矣其何日方能止息也耶

法郵船抵助定期 ○列接前途發來電報言法國郵船名加厘茅尼安已於廿八日由高浪霧地方起程定於初四日禮拜三即能抵  
叻上落客貨畢旋即展輪往西貢香港上海等處茲特登錄以聞

女探訪過叻 ○美國女子之學其風最盛凡男子所為之事而女子無不為之如醫生教習等無論矣他若女狀師女司舟女主筆女  
經紀等均無不有迥非他邦所及是亦可見是邦崇尚女子之風前日有美國某日報館採訪人道經叻地查其遊踪遠出乃奉其東主之命遊  
歷天下路程沿途若有新聞時為錄報而所奇者該探訪之人係為女子方在妙齡且猶未經許字於人乃身出遊並無伴侶是亦可見美國  
閨才之出眾矣

各會須知 ○昨日本坡憲報曾載有告示一紙云一千八百八十九年所立各會章程內有言及如從事氣力之會善舉會禮教會文  
字會等不在禁條之內而此等各會之首事人務須將其會內細情稟呈輔政使司轉詳督憲以便制軍與議政局員商議以定准駁而後遵辦  
庶歸清楚而免涇渭混淆云

輪船碰撞 ○去月廿九晚約八點時有輪船名蘭士敦乃由西貢抵叻船中并無載貨惟以土石壓載衝來而已當其入口之際不意  
與英國戰船斯魁士所泊之水鼓相碰致船身橫撞於戰船頭護船鐵斧遂至船身洞穿一穴即登潛潛入水時該戰船見之恐其再相撞擊  
乃斬其旋駛趨而避之而該輪船見已入水恐難挽救乃即駛至坡球場對面駛登岸中以濟燃眉再為計較云

設局便民 ○聞憲報云本坡國家現在擬設一華人參事局以利便於叻地華人其中眾局員乃由制軍選舉其才望素著之華人為  
之而現在所定局員之額計開籍六員制籍五員粵籍二員客籍二員粵籍二員其總辦人員則為華民護衛司其中可以參議者則如國家  
擬立之律章抑欲更立例款更加禮教風俗以及所有一切之事有礙華人者他若振興文教憐恤孤貧及助地民間有事而兩造均願歸該局  
剖斷者亦可為之申理又如諸華人所有一切苦情不能申訴者亦可求該局代為力助俾能上達庶使華民不至有向隅之苦云是亦賢有司  
憂民之善政也

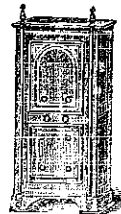
盜差監禁 ○本坡第三百六十號之吉靈差現為總差所控言該差曾受賄銀一元但其銀業經用去此案於去月廿九日府尊堂訊  
判以兩罪分別懲辦其一乃因收受賄賂判監禁一月其二擅用賄銀亦判監禁一月以示懲儆云

控追欠項 ○去月廿八日本坡副泉署經歷司案前提訊黎厘亞牛里付機器公司一案據稱刺汪公司曾欠銀七百八十一元此案  
經歷司詳訊各供因命展限異日再為訊結而同日復有華人夏金符亦控刺汪公司欠銀九百五十六元而華人林輝亦控該公司欠銀三百  
三十四元此二案則業由經歷司允准在該公司項內攤償矣觀此則刺汪公司之數尚多未清之處恐非巨款所能了結也

洋行失竊 ○廿七早本坡義不憐佛洋行有被竊之車計共失去布匹三箱查該盜乃由大門而入其鎖已為撬破時該行猶未報案  
而暗牌差役已在打石街見有三箱乘於路傍就而取視則內已空然并無一物然所異者該行曾有僱人於此看守而大門為人撞破竟無所  
知然則此中或有刑罰不可不力為追究也

鷺島鴻麟 ○昨友人遞來郵信云廈門竹樹脚向設洋人醫局以行於世去月十一日該局到有火酒一桶約有四百五十斤之多是  
日下午二時即桶蓋破裂火酒即溢而人人在傍驚作而受驚尤重恐難禁其性命之虞時該醫生以火勢已成知難撲救乃急挽性命走至海傍乃即倒  
卸鬚面亦皆灼去時有一人在傍驚作而受驚尤重恐難禁其性命之虞時該醫生以火勢已成知難撲救乃急挽性命走至海傍乃即倒  
于沙礁之中滾滅其火幸而醫治時該處附近得聞火警紛紛至撲救幸在日間易于為力故未幾即為撲滅僅焚去該藥房兩椽并未延燒他處  
云丁卓卓立南安縣石井鄉人性風雅耽吟詠所交皆騷人雅士而不屑與俗人伍雖其詩學猶未能臻妙境然亦近世之有志士也查君本  
姓卓因避宗舅氏故從丁姓姓卓以卓字為名以示不忘也近君遊廈門與卓雲瀾名龍者交好本係同宗之誼故相得不殊骨肉雲瀾  
亦南安縣人工書善畫畫重一時與君訂文字交氣誼殊為相恰近雲瀾贈君以酒君謝以二絕云高緒千愁觸旅懷偶思小飲泛醪陶公寂  
寞柴桑裏向幸白衣迷酒來知君豪氣俠肝腸我佳醪土露香自笑山人真福薄不堪消受子瓊漿蓋君適酒後感受風寒故云句及之也  
按此詩雖非甚佳然亦可謂有志于吟詠者安錄之

售出櫥鐵名馳



○嘗思營生之道所最要者則惟數簿其大則惟銀兩然必須有以善藏始無意外此本行鐵櫥所以為 諸翁之所共賞也昔者本行所賣之鐵櫥久已馳名於東方一帶而於前晚則聲名尤著至本行沽賣此等鐵櫥已有三十年之久其製法極為堅固保能避火且其匙鑰甚妙非尋常等所能開計其櫥全身均用鐵製成並無雜以木料且諸櫥自前至今均為一式堅固耐無有優劣之分至於各櫥大小不一而價值則約一百元至四百元凡用之者可保其不礙焚燒即遇火災亦無所損本行之鐵櫥實為助坡諸華商所喜購而本行每年所沽亦殊不鮮茲特為之錄佈倘 諸君有意願者祈即至臨選購為盼 大英一千八百八十九年十一月廿八日

售發密烏



啟者本行向由英國督辦各種美酒來銷發售久已遐邇馳名茲以由英新辦到頭爾士斗雲字號之狗頭標烏密酒到助應沽此酒香奕異常不惟飲之可口且能保養精神調和血氣實欲令人不生疾病誠酒國中上品也 諸君光顧應細看以上所列之狗頭標庶不致誤且價甚相宜倘 諸君有欲酷飲者請至本行取用可也此佈 大英一千八百八十八年八月廿五號 明嗎也洋行啟

售出酒池萬標窠蜂上頂國法



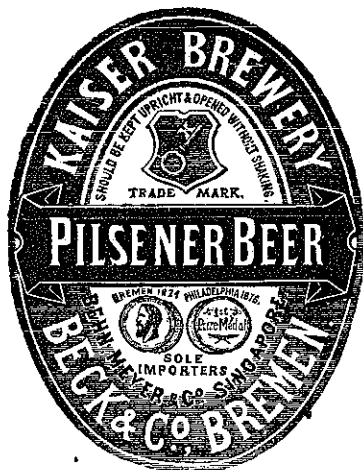
敬啟者茲本公 司督辦頂上好萬池酒來銷發售其酒清香濃郁醇厚異常飲之誠可令人長血氣壯筋骨悅顏色妙奕無窮今市上所有萬池酒無有能出其右者誠佐饌中妙品也至此酒惟本 司一家沽出餘無別家出售 諸君光顧請細認蜂窠標頭為記龍細辨香味方不致誤價甚相宜倘有欲飲之者請至 惠臨沽買是荷 大英一千八百八十八年六月二十號 大清光緒十四年五月十一日 明嗎也公司謹啟

酒品三賣出



啟者本行督辦歐洲馳名三品洋酒來助發售其酒係以歐式製法有年沽飲 諸君莫不稱其香爽奈近有無恥之徒假冒本庄三品酒款式以圖魚目混珠情殊可恨嗣後 諸君光顧本行自應認明酒者請細認本號招牌之內有小字標頭為記庶不致誤也此佈 倘 諸君有欲飲者請至本行取用可也此佈 大英一千八百八十五年十二月十九號 明嗎也公司謹啟

賣出酒蜜

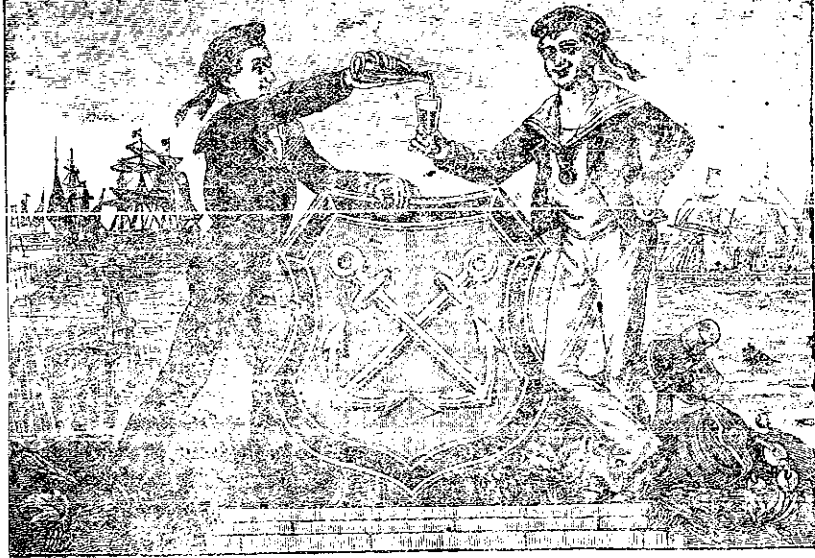


啟者茲本行由歐洲辦到上等密酒 衆商發售其酒甚佳茲將標頭印出 諸君光顧祈為細認免致有誤倘 有無恥之徒假冒本行標頭者本行定必嚴為控究再此酒不能販往 加勝吧 三寶 泗里末 望加錫 檳榔嶼 日裡等處其餘各埠均能運往並此佈聞 大英一千八百八十六年十一月十八號 天 明嗎也洋行謹啟



西國頂上密酒發售

# Culmbacher Bock-Bier



**檳城冰雪公司告白**  
 ○啟者本公司自西本年十二月一號即華本年十一月初九日起在本坡之里峇馬釐路即王家山脚本棧內發賣極清冰塊至於本公司之冰甚為堅固且能耐久而冰質又復清潔異常并取價甚廉每磅不過取銀一占而每早六點鐘開門沽賣至下午七點鐘止然諸君若於夜間需用則須取有本公司之摺簿或持本公司之單據方能沽買至本公司現在經已印便單件甚多凡一二三四五及十磅之單均無不備諸君有欲購用者可至密打麻路邊第四十四號門牌即安祿酒店公司對門本寫字樓內買單可也然日間需用欲買現貨者即往本棧內買取銅單以取冰塊亦無不可至於坡中往來船隻欲為取用者亦能供辦特此聞佈  
 大英一千八百八十九年拾一月二十九號  
 大清光緒十五年拾一月初六日  
 雪公司謹啟 檳城冰塊

**新同興西國藥房告白**  
 ○啟者本藥房設在大馬路吉靈街頭第一百八十五號門牌自辦歐洲製便一切西國膏丹丸散發售或全售或零沽均無不可並能照單檢藥如何製法均能代辦配製之車必加謹慎斷無致誤而本藥房現有西醫模里前曾在英京考授官醫之職今在本藥房內候醫每日上午由九點鐘起至十一點鐘止下午二點鐘起至四點鐘止又有種痘醫士施加沙奕卑禮亦在本藥房候診所有痘種均由英京自辦頂上之品每日上午由七點鐘起至十一點鐘止並有鑲牙醫生張星波在本藥房候診每日由上午六點鐘起至下午六點鐘止均在藥房內接教而本藥房並有售賣頂上戒烟之藥如吞服者無不立除烟癖並製祛風萬應藥酒發售此酒乃精選西國上品藥料虔誠配製專治男婦筋骨酸痛手足拘攣週身浮腫花柳傳毒以及奇難雜症等奇效異常 諸翁賜顧尚懇移 玉惠臨為盼  
 大清光緒十五年九月初八日  
 參 新同興藥房謹白

啟者茲本行親由歐洲督辦頂上正裝密酒來叻發售其酒香美異常且能製最為得法功能清涼解毒解暑除煩於南洋尤為相宜常常飲之可令人不沾暑濕癘疫等症茲特將來發售價甚相宜諸君欲購買者請認以上所印此酒之標為憑告擇以免為魚目之混是所切切特此佈聞  
 大清光緒十五年九月初七日  
 大英一千八百八十九年十月三十一號  
 奕情靈洋行啟

啟者本號有大貨棧一間坐落美福館之鄰第四號門牌現欲出賃如欲有人祝此棧者可與至本號面商便得此佈  
 大清光緒十五年九月初九日  
 黃坤豐號謹啟

**佈告牙科醫生**  
 ○啟者本號有精牙各科器具並有刻便製器形圖如客商欲取看祈即通知付上分文不受舖在英京此佈  
 大英一千八百八十九年六月十九號  
 J. G. B. & Co. Dental Surgeons  
 馮士行謹啟

**時款鐘表出售**  
 ○啟者本店開設在國家信局對門即來安公司之隣專在歐洲督辦各式時款鐘表來叻發售計有銀表一器最為名貴每枚價銀二十五元并有大小各式金表甚多且頗富行出色者更有無須須匙自能上線之銀表每枚價銀五十元其表甚為堅固至於時鐘則各備俱備無不精製鐘錶及石質之鐘皆備其飾皆異常華麗且能自能上線如金表金匙相金令表練金戒指等各樣甚多不一而足而本號并代辦各項鐘表以及風雨針等自甚為精細且能磨度無訛 諸君欲購請移玉 光臨為盼  
 大英一千八百八十八年四月十七號  
 時鐘表店謹啟

林某者粵之嘉應州人以貨殖起家生平酷好藝圃凡有佳種不遠千里必力致之置於廳前以供晨夕計其所藝之圃不能悉數而尤珍愛者則有一種名曰鐵骨素心不過二盆而已乃其屬至林家已越數十年之久并未著花而林擊友朱姓本潮郡人現在新建一園名曰杏花草廬頗具園亭之勝所植翠花甚盛惟欠素心蘭一品向知林家蘭花最盛因函乞其一盆藉供玩好而林以故人所索乃分贈鐵骨素心一盆朱得之亦珍貴異常置諸園中以供賓朋之玩乃不意一淫而花盛故人皆以為祥瑞因致致負而朱亦疎深自喜而是歲朱之子姪即有一人以其等福履而本年歲考復有三人同遊泮水一時人皆謂其祥和所積而蘭花已預呈其瑞云

紀韋允聲軼事

○顏冠起于粵西流毒幾遍天下蹂躪者十六省殘破者六百城千古流賊之禍未有若斯之甚者也上承廟算下賴將材十餘年間除淨盡所以功德高乎堯舜而適乎漢唐百姓安居樂業至今咸頌顏之當賊之方張也粵西實為其穴巢是以朝廷特詔將帥大臣馳赴粵西籌餉調兵尅期進剿自起周公天爵為廣西巡撫公忠勇性成以討賊為己任計將聚而殲旃非難事不幸公得病身亡而公所倚為長城之愛將亦先公而死賊勢遂蔓延而難制矣先是公總制兩湖時聞廣東香山縣武舉韋允聲精通略武藝超羣遣其子赴嶺先與訂交馬隨遊至節署中以賓禮相待喜結納賢豪而於將材尤所加意與韋縱談古今兵法如針芥相投常謂韋曰若不幸而天下有事能以一身掃平大難者惟我與爾爾是去時有山東孔某者在節署中日久韋初至孔意甚輕之屢欲與韋比校韋遂謝再三孔愈以其為怯也強與之校韋輒引退孔則捺身直撲韋漫以手撥之孔跌出五丈許偶觸階下亂石流血數升幾喪其明焉孔於是大慙不辭而去孔蓋與湖北提督軍門羅思舉相交甚厚而又同出於一師者也羅以鄉勇募募軍剿平三省教匪得升今職驍勇善戰當時稱最他日羅遊講周公曰聞公新得壯士特來叩賀公領之羅曰吾帳下健兒數百人皆二十年來所糾合四方精銳者也沙場上屢立功公知之稔矣既有此壯士豈可便健兒與之比校公為之韋草許之翌日羅設筵於演武亭折相邀遊同域文武員弁屆期韋單鎗匹馬馳會羅倡言於眾曰武夫較武不同文士論文死生之際決于俄頃其殺死勿論請各具狀請辭梁兩司証日加印焉於時羅軍門帳下健兒數百人各手持利器身跨駿馬分屯於演武亭傍軍中鼓發則有一人介冑挺鎗馳馬而至者勇悍殊常與韋比校交戰約有三四百回合此人力漸不支遂以敗去一人既去一人復來鏖戰良久連換數十輩均不能取勝是時日漸黃昏其鶴立以待比較者尚有二百餘人也羅曰若一人敵一人何時了事盡併攻之周公大驚以為不可草知若輩之易與也大呼於軍中日一羣狗來來健兒大怒羣進而登攻之前解取劍者亦勉來助戰韋奮擊呼左右扛一大刀至時座中星月交輝羅舉刀與星月相掩映但覺鋒芒四射見者毛骨悚然曰自束髮從戎經數百戰此刀不知殺掉多少英雄好漢以洋鉄三十元疊放桌上用刀一抹三十元莫不迎刃而解分爲兩段眾人傳視者莫不交口稱羨曰好刀羅復曰吾聞精技擊者必能空手入白刃韋見能與否比校乎韋曰能遂令軍中高燒火把照耀如同白晝眾官皆離席而觀羅南面持刀而立韋北面垂手而立羅躍躍滿志以刀從頭上劈下轉瞬之間遂不見韋只見韋立於旗竿夾下者蓋韋素善縱跳故也二人又復立定羅大笑曰好縱跳羅左右視似無可下手處粹以刀直擣其腹又復失韋所在迴顧乃立於已之背後再立定羅復大笑曰這遭兒不許走了言語之間以刀橫截其腰韋遽以飛脚踢之其刀飛起空中韋一手接刀一手握羅之手曰敢以奉還大人羅歎極自摘其冠戴之曰韋見此冠宜汝戴也飲酒盡歡而散羅由是亦禮重之

蓬瀛勝景

○日報載上月日本內閣諸大臣紛紛辭職日皇命各就其職以俟更調旬月來人無不側聽消息茲據京報稱更調之事目下事已急迫上月十九日井上伯爵回京三條公爵先來訪問上縣伯爵繼之松方要卿兩大臣又接踵而至密談翌日早朝參謁日皇未見回邸即訪山縣伯爵協議午後伊藤伯爵參謁日皇陳奏密事謂日山縣伯爵又至青木子爵耶議事所議何事不得而知大約為更調之事云

樞密院額問官諸君製就條約改正善後要策日前由三條總理大臣山縣內務大臣進呈日皇御覽

○上月二十一號駐紮日本東京英欽使暨美俄意大利三欽使同赴法蘭西欽使館協議公事越數刻而散次日法欽使訪外務大臣大隈伯爵於私第歸途至外務省對外務次官青木君王接面會密談數刻又二十二號意大利欽使於黃昏訪候英欽使二人直談至深更而散○日本凡為大臣現各立一黨均有名目內有自由黨往年其勢頗盛明治十六年冬預謀朝鮮之役敗露後其黨遂衰近來板垣伯爵倡擬再興從者已不乏人惟約後藤伯爵與中島信行於是月十七號在大坂大會舉二主為盟主通電後藤伯爵已謝絕中島則目下尚在躊躇○上月二十二日日皇特旨賞元老院議官陸軍少將井田護君列於華族並授男爵進正三品○遊歷中國各艦港由上海出口至廿八號回泊崎港大和遲一日起旋廿九號始到該艦隊定於十九號開往鹿兒島進橫須賀港廿八日夜司令官井上少將及參謀使令官共赴俄兵艦宴會○廿六號俄國皇后誕辰停泊崎港之太平洋艦隊四艦及水師提督西米知所坐之旗艦皆掛彩旗以示祝賀他國兵船和之正午刻燃炮多門他艦亦和之一時炮聲隆隆山鳴谷應是日自提督中將始所有各艦長共至旗艦均穿大禮服在中將室中展拜皇后真影晚間大出筵宴燃點電氣燈照耀如晝

京報選錄

○兩廣總督兼署廣東巡撫臣張之洞跪 奏為鄉試內廉考官官缺人員不敷遴選酌派即用候補試用人員一體充

奏為鄉試內廉考官官缺人員不敷遴選酌派即用候補試用人員一體充

奏為鄉試內廉考官官缺人員不敷遴選酌派即用候補試用人員一體充

奏為鄉試內廉考官官缺人員不敷遴選酌派即用候補試用人員一體充

奏為鄉試內廉考官官缺人員不敷遴選酌派即用候補試用人員一體充

奏為鄉試內廉考官官缺人員不敷遴選酌派即用候補試用人員一體充

奏為鄉試內廉考官官缺人員不敷遴選酌派即用候補試用人員一體充

奏為鄉試內廉考官官缺人員不敷遴選酌派即用候補試用人員一體充

奏為鄉試內廉考官官缺人員不敷遴選酌派即用候補試用人員一體充

奏為鄉試內廉考官官缺人員不敷遴選酌派即用候補試用人員一體充

奏為鄉試內廉考官官缺人員不敷遴選酌派即用候補試用人員一體充

奏為鄉試內廉考官官缺人員不敷遴選酌派即用候補試用人員一體充

奏為鄉試內廉考官官缺人員不敷遴選酌派即用候補試用人員一體充

奏為鄉試內廉考官官缺人員不敷遴選酌派即用候補試用人員一體充

奏為鄉試內廉考官官缺人員不敷遴選酌派即用候補試用人員一體充

奏為鄉試內廉考官官缺人員不敷遴選酌派即用候補試用人員一體充

奏為鄉試內廉考官官缺人員不敷遴選酌派即用候補試用人員一體充

奏為鄉試內廉考官官缺人員不敷遴選酌派即用候補試用人員一體充

奏為鄉試內廉考官官缺人員不敷遴選酌派即用候補試用人員一體充

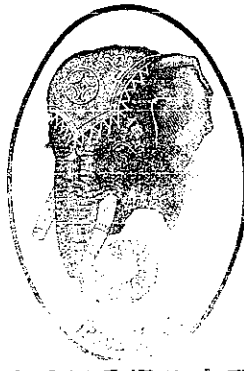
當恭摺奏 聞仰祈 聖鑒事竊查科場條例內開直省鄉試內廉官該督撫照例調取科甲出身之現任州縣等官考充又乾隆三十六年道光九年先後議准如現任各員文理荒疏或有經手要件實在不敷考選即將委署州縣以上及即用分發人員詳加遴選擇其文理優長者與實缺人員一體充當仍將現任人員實在不敷派用情由專摺奏明以重分校而杜弊端等因歷經遵照辦理查廣東省文闈鄉試用內廉官十員嗣因辦理輪輸次第加廣中額應試人數較多前於同治五年奏請添設同考官三員欽奉 諭旨允准各在案茲光緒十五年己丑恩科鄉試內廉同考官應派十三員臣遵例於通省科甲出身之現任承州州縣內細加體察除地方緊要及有經手要件各員未便徵調外調到實缺及即用候補職取試用同知知縣共三十員於八月初一日傳集該署中出題考試詳閱文藝細察品行堪充內廉者實缺署順德縣事清遠縣知縣左壽澄海縣知縣王耀增徐開縣知縣趙光表東莞縣知縣王曉等四員又署新甯縣事准補平遠縣知縣陳紹棠即用知縣李滋然候補同知孫寶琮試用同知趙超鵬試用知縣馮曼龍紹儀呂梅培蔣學海陳等九員均係由進士舉人出身文理優長臣於八月初六日入關封門後即將各員一體派入內廉充當同考官嚴飭盡心襄校務拔真才以光 大典理合循例恭摺奏聞伏乞 皇上聖鑒謹奏奉 硃批知道了欽此

聲明告白 ○啟者新嘉坡土庫花園邊 第八號門牌容辱兒高勝助公司之股份人刺士淡兒巴士頓兒現因志圖別業經將其股份退出故現已託惹各加利必在本坡為其掛沙人代理一切收支各事特此通知凡有為該號所欠之資限於西本月三十一號即華本月初十日以前列單到為收取如遲乃係自誤與該公司及掛沙人等無涉特此聲明免滋後論  
大英一千八百八十九年十二月廿五號 大清光緒十五年十二月初四日 容辱兒高勝助公司掛沙人惹各加利必謹啟

招人清糞 ○啟者茲本坡十八溪墘有店舖二十餘間欲招人清除糞穢務須每日到為檢拾一次德順所常為潔淨不致令人厭惡如有欲承此役者可到本店等詢問工價多寡即可前來面為商定可也特此佈聞  
光緒十五年十一月廿六日 十八溪墘 萬興號 榮豐號 合成號 永茂順號等同啟

吉屋出賃 ○啟者茲有便厝一間在老爺宮前門牌一十五號即協恒隆現住之厝 諸君欲稅請至本號面議是荷此佈  
大清光緒十五年十二月初二日 豐興號謹啟

頂上象頭標密酒出售



啟者本行親向歐洲辦到象頭標頂上密酒來一 啟者茲本館近由上海姑蘇等處採買各種奇異新功發售此酒香味均勝尋常飲之能令人血氣 勃書及地輿圖誌等來叻發售其書或銅板木板鉛板流通且能解毒無濕熱之患亦無亂性之虞 各石板均無不有且字畫詩書等項尤繁多有助地未實為有益無損為酒中之上品 樂翁光顧祈 常經見者其有益於世道人心者實非鮮淺有非徒為細辨標頭宜實香味庶免為低貨所混不勝 奇快耳目者比茲特以廉價出沽諒亦 諸君子所欲厚幸本行設在麻六甲街與萬興號為鄰 諸君 先睹為快者也有所各書巨經已另列單張附呈 翕惠臨請勞玉趾為荷 大英一千八百八十售鈞覽閱者 謹啟  
九年十二月十七號 綴買洋行謹啟

工部局告白 ○啟者特此通知所有二三號出稅馬車之御夫及 挽東洋手車之人知悉凡本局所領之手牌可前來送還本局以便換領一千八百九十年之新牌凡換領手牌者可至王家山脚釐容馬路邊本局貨倉內之註冊所中報明願照以下開列之日期前來勿得遲誤 計開 各東洋手車換牌定於西一千八百九十年正月十五號即華十二月廿五日禮拜三起 各出稅之馬車換牌定於西一千八百九十年二月三號即華庚寅年正月十日禮拜一一起而一千八百九十年春驗東洋車及馬車之處乃在王家山脚本局註冊所內查驗而查驗之日即照以上所列之日期舉行 本局欲驗之車則必先期列發傳單通知車主定於何日看驗如未經通知者即將車牽至亦不勘驗以免混亂 凡一千八百九十年所有到局領牌注冊各東洋車其墊及倚靠之褥須標印花旗皮方可而車蓋之裏則概用黑布若不照此式樣則本局斷不允為給發牌照也各宜周知慎無自誤至於車牌之費則每年繳銀四元此項於領牌之際即先為繳領至各馬車之主人亦照以上所列之日期須將本年所出之車牌及車內之規矩單繳還本局以憑查驗如本局定當指撥也 凡各馬車無論何等之車皆給與二等之牌照除將其車內標牌門窗等件大為整頓如本員於前下坐查驗馬車時所領之手牌不在此內 以上開列之日期東洋車等宜一體知之慎無自誤此佈 大英一千八百九十年十二月十三號 光緒十五年十一月廿一日 工部局代理人惹各加利必謹啟

售出酒池蘭萬標仔冠



啟者本公司所製之冠仔標萬蘭池酒馳名已久乃在歐洲名家所製自一千八百一十九年相傳至今已閱七十年之久而其酒收存有數十年方肯出而沽賣故其熱氣概已全消所以 諸君沾飲者均深獎譽在歐洲一帶各國之人無不喜飲此酒因其氣味清香遠勝於他酒故也是以本行特辦此酒來助發售自此酒到叻而後凡沾飲者無不盛稱其美且此酒與本坡天氣甚屬相宜 諸翁賜顧祈細心辨認以上所列各標頭并有不殺呼聲等西字為憑庶

FISCHER HUBER & CO.  
Sole Agents  
FOR SINGAPORE  
And Straits Settlements

售出酒池蘭萬標鐘金正



啟者本公司所督辦正金花鐘標萬蘭池酒久已馳名叻地華藉諸君子均喜用之現已議定與本公司包辦以憑沽凡 諸翁有欲購者請至酒公司沽買俾得如買成起以便配往外埠者仍可至本行沽買至此酒製造之法精妙異常新辦酒味甚清以之蒸釀者皆為上等之料保無偽充之弊此酒若在本坡沽飲甚屬合宜且價亦甚廉 諸翁沽用須為留心辨認以防魚珠之混因

現在市上假冒者甚多  
認以防魚  
係此認頭光君

免為珠目之混是所切禱  
大英一千八百八十九年拾二月三號

不殺呼聲即前加珍麥洋行謹啟

售出酒密白



啟者本行親在歐洲督辦龜麥之白蜜酒及卑施拿之白蜜酒來助發售其龜麥之酒係作飛燕標 卑施拿之酒係作龍標其酒香與異常可以止渴潤腸且縱多飲亦不至有醉人之患在叻嶼甲各地以及蘇門答臘惹娘暹羅安南等處 諸君均喜飲之而叻地各酒店更多購用本行之酒可見酒質之獎故能廣擅銷場



而本行并有希打馬號之威實枝酒及蘇禮勿蘭號之狗標加歷力酒均係西方佳釀且價廉味高與市釀大相逕廷而本行復製有紙烟及歐洲各式烟發售更有鐵樹製造甚精並無雜以木料而其鎖鑰非盜賊所能開本行之沽實此樹已有五十年之久素蒙諸君樂為購用并有製造冰塊之小機器出售四點鐘內可製頂上冰塊七磅精美異常 諸君有欲賜顧者請移玉惠臨選閱為盼特此佈聞  
大英一千八百八十九年十二月二號 葛士兄弟洋行告白

不殺呼聲即前加珍麥洋行謹啟

實得力冰雪有限公司告白 ○啟者本公司自開設以來製造冰塊向蒙 諸君源源惠顧甚廣銷流銘感實深故本公司特於西十二月一號即華拾一月初九日起每冰一磅僅取價銀一占而自十一月初九日起以 諸君所有購便本公司每磅二占之單件者可交回本公司再換新單照價核算每單一磅者即給回二磅之單以昭公道或持原單至本公司棧內照單內所列之冰倍取其數亦無不可至 諸君有欲開摺簿以取冰雪者祈即至本寫字樓取用均由尊使至如有欲買單取雪者可至本寫字樓或至王家山脚本雪廠內買取均無不可而於本公司在聯賣雪之處計有三區以便 諸君沽用計其一即王家山脚製雪之廠其一則在小東陵地方其一則在弗鄰路邊即大鐵甲橋頭而一諸君惠顧祈為細認本公司字號庶免為誤買沽特此佈 聞

大英一千八百八十九年十一月三十號  
得得力冰雪有限公司代理人葛士兄弟洋行謹啟

大鏡出售 ○啟者本館有新到各式大鏡大小俱全其鏡概鑲金邊甚為美觀 諸君有欲採買者請至本館看閱以憑選購特此  
佈聞 大英一千八百八十九年十一月廿一號 大清光緒十五年十月廿九日 巴越館主謹白

新到頂上呂宋烟及各式烟等發售 ○啟者茲本號常有新到頂上呂宋烟發售其烟乃本號親在小呂宋採辦上料精工監製載至  
本坡發售其烟之名號如 刺因修刺 刺于十月西亞 刺巴刺 下路高美打民路馬里因知等名烟無不俱備又荷蘭及亨刺馬印仰光  
等烟亦常有便估其荷蘭烟乃向荷京之蘭亞卓等家購至而亨刺馬印仰光之烟則向仰光麥多尼等諸名家購載來而本號并售紙捲之  
烟乃將西國之頂上名煙捲就如成馬德刺勞士 刺因修刺 普兒那勿刺乙 瑞乙加波路等 各名煙均無不有此乃向美國督兒那地  
方亞蘭仁打號所選購其香清越其味醇厚令人吸之心曠神怡迥非他家所及其上耳其之紙烟乃向土京毛刺池公司採辦而本號并有督  
辦頂上之棉不勞參及馳名之直里加士打即三金塔之美國烟絲發售以備 諸翁自行捲用並常有呂宋烟袋及各烟盒呂宋烟嘴等發售  
而烟嘴之款式甚多可備 諸客選擇而自辦各式烟紙如 威峇 高士模實來乙 然 馬路居士 埃奧美等款式甚多不能盡錄 諸  
尊惠顧無不格外從廉以冀廣為銷流倘 諸紳商有欲賜顧者請至士庫花園邊第八號門牌吉拍賣館之隣細認門前大玻璃窗上書金  
色西字招牌庶不至誤特此佈聞 大英一千八百八十九年十一月廿六號 打峇基里亞幼尼巴西烟店謹白

再為佈告 ○啟者本號以上所出之告白有烟名曰刺因俯刺者此烟乃天下馳名久為眾士商所共悉其身灣拿裝者乃特聘龜蠻  
之最上名工所製其卓立巴因裝者乃為前者小呂宋國家督造呂宋烟之工頭督製其烟葉乃精選本號自種之刺伊沙未刺里加牙兒安及  
巫越打亞答柔園中所產之頂上烟葉所製比烟於前者歐洲開設賽烟會之獎會經往賽已得有金寶星二顆因當時會中天下各國所製之  
烟無有能出其右者於此可見本號之呂宋烟久已馳名於天下為下而 諸士商所樂為之 買者也是以本號另行分枝一間在嘉坡士庫  
花園邊第八號門牌吉拍賣館之隣以便諸紳商人士等時加惠顧以應所需倘蒙 諸翁賜顧尚祈移 玉前來以憑採辦本號於西國烟  
無不備有且其價格外從廉尚懇 諸君不勝厚幸特此再佈 英一千八百八十九年十一月廿六號 打峇基里亞幼尼巴西烟店謹白

北慕娘埠招徠告示  
大英北慕娘輔政使司 為曉諭律事照得現在有藍筒輪船由新嘉坡往來古達諸港等埠每月往來二次如有附貨搭客者可  
至新嘉坡本公司之代理人然申洋行內詢問知如有客籍人及泰西教之人或單身或攜眷到本埠之北慕娘者可至本公司之代理  
人處買取船單每紙五元至六元小兒十歲以下者半價因現在仙那港地刺日興建造日時人民日眾故需用工役亦日多該處天氣甚  
佳週年如香港八九月之氣候近來香港雖有工藝之人甚多前往該處然其須復仍須其工資所入亦有甚豐茲將各役工價略  
登如左 計開 木匠每月工金十六元至十八元 運貨工每月工金十五元 鞋工每月工金十元至十五元 裁縫每月工金十  
元至十五元 薙髮匠每月工資十二元 洗衣匠每月工資十三元 熨衣匠每月工資十二元 并將食物價銀列左 計開 魚每  
斤銀一角二占至一角四占 魚十每斤銀一角六占 羊肉每磅銀三角半 牛肉每磅銀一角半至二角半 猪肉每斤銀三角六占  
鷄每隻銀四角半 鴨母每隻銀七角半 茶每包二兩裝者銀五占至一角 米每担銀三元半至三元六角 穀每秤銀二元三角  
至二元四角 番薯各担銀四元半至五元 麵包每磅銀八占 白糖一斤銀一角一占 牛乳油一磅銀五角半 糖一斤銀六占  
火水一箱銀三元二角至三元五角 小牛一隻銀三十元至四十元 羊一隻銀十元 猪一担銀二十二元 眾客人及泰西教之華  
人如欲請地種菜及種菓木者可向該地地司署取討憑字惟照以下所列規條而行 計每人可與五希葛之地三年內不收地稅以  
後一希葛一年不過備繳稅二角而已其中或有客人及入教華人欲取山林之地願自行倒樹開墾而耕作者於初耕之地四個月內  
每一男丁可向國家借用三元有婦者可借五元有子者可借六元但借借係由國家主裁并非為定例所借之項以十八個月為期但諸  
人有欲來本公司所轄各地方者可先向本公司代理人然申洋行內詢問一切便知詳細但在本國家之地方內不得聯設私會如有犯  
者即將其產業充公并將其人或拘禁終身或驅逐出境而私會之頭人或受有職事人等本國家必當從重懲辦至於外來之人到本國  
家所轄各埠時即欲向本國家取討地段以為種植者可至本司署或理地人員處求領知如有欲全家或集鄉黨諸人來本國家所轄各  
埠以為作種之事須先請其頭人二三名來本處看閱地土以及一切情形俟查回報告然後前來是則未來之先已預知此中情形可  
以易於設法矣如有此等人欲至本處查探情形者可往新嘉坡本公司代理人然申洋行內轉報若果實無欺則其來往船費無須自  
辦而本公司代理人亦當為之預備俾不至往返徒耗資財也但如有人欲至附近仙那港埠或古達或萬汝諸埠種作胡椒者本國家當  
就便給與地段俾耕耕作計萬汝地方由納蘭以帆離前往不過一日水程而已該地甚屬肥沃如種胡椒更為合式現在業經取地開工  
舉種者已有甚多但有人結伴前往該處種植胡椒者必須請其首領人先至該處劃定地段以及應備一切事宜庶免臨時倉皇失措但  
此等人欲至本國家所轄各地方者可先向本國家支取前所開列之憑字惟照以上所列規條而行 計每人可與五希葛之地三年內不收地稅以

招徠告示  
此等各官賜顧者請至本館看閱以憑選購特此  
佈聞 大英一千八百八十九年十一月廿一號 大清光緒十五年十月廿九日 巴越館主謹白