

本館新聞除禮拜外日出一張諸君賜閱本報者無論本埠外埠均可函致本館取閱如外埠閱報照加寄費可也除日報常刊送外復不惜工本從英國採辦釘書裁紙各機器以待與各官商刊印書籍單件並有英國各體活字及各式花邊等延有西人排印工藝甚精所有中西文字均能刊印並有石版印字大小機器均用精工刊

第二千四百二十七號

# 申報

本館開設在英大馬路門牌第十四號

印工緻絕倫前延有文士書寫各體文字現由上海購到各種書籍出售其書目另行刊佈所有各項價甚相宜再本館所登來札原擇其有關世道人心者附登否亦須無礙於人而後始錄其有謬馬成文以及支離費解者概不登報嗣後諸翁來札尚祈自諒更須寫真爵里而後敢登但來稿登與不登均不能將原稿收回也 本館謹白

已丑十一月廿七日

凡刊印告白第一日每一字一仙第二日以下每字半仙 凡刊印告白第一日每一字一仙第二日以下每字半仙 凡刊印告白第一日每一字一仙第二日以下每字半仙

中西月份牌出售 ○啟者本館業經印就庚寅年之月份牌發售劇中西字樣均為時鐘工緻與他家所印者不同且較對無訛諸君欲購者請向本館定并繪畫春牛圖等各種圖畫於上 有白紙色紙設色白描各款俱備以憑選擇 諸翁有欲購置者祈早 惠臨看閱慎甚相宜此佈 本館謹白

### 積陰德以啟後昆說

功有富至某粵人也逸其名頗多資而日勞勞於持籌握算中曾無稍息行年已老有丈夫子教人猶不息肩依然辛勞莫輟然性最鄙吝一毛不拔戚友中無有能受其惠者甚即見饑殍當途亦不加為憐憫他如一切贈藥施衣拾棺給地諸善舉固非其所好即協助捐輸出於公義為眾所逼者亦不過強助些須然某固積財頗豐境况殊非稍蓄也平居衣不兼帛食不重肉雖日營營於利藪刻剝削損人利己之所為諒不能免人有為之勸者曰翁家既富兒年既高矣胡尚不思林下優游以納期頤之福乃猶斤斤於此為莫令兒輩以代其勞乎某聞之必怫然曰財帛無常惟善經營者固能積漸而多不知稼穡之艱難則所積雖豐未久必將銷亡漸盡今吾所以營營於此者豈得已哉誠以兒輩少不更事故特為之多積數年以為若輩他年衣食計耳其言如此噫何其心之慕夢也如是耶夫遺子孫以產業孰若遺子孫以詩書遺子孫以資財孰若遺子孫以陰德爰作一說以曉之曰竊聞之詩云天生蒸民有物有則民之秉彝好是懿德保其德者則為善士失其德者則為惡人是在人之自處耳蓋人之有心無物之有心仁物既有仁則生生不息百草草木潛滋暗長有不知其然而然者人之有心其亦若是而已矣禮曰陳禮以耕脩義以種又曰人情以為田是則人心亦可以田噲之然則心田之宜從厚不宜從薄宜生機漸引不宜頹氣潛藏讀書明理者孰不於此加之意乎而不然者損人利己口是心非作奸犯科罔顧羞一旦罪惡貫盈為世顯戮近報則在自己遠報則在兒孫理之不爽即為數之可憫每見富厚之家驕奢淫佚靡惡不為當其勢利薰天一呼百諾則獻諛進媚者動曰千年萬載富貴無窮豈知轉瞬之間官室變為邱墟子孫降為乞丐及其甚者則斬然中絕祖宗不保其血食者比比然矣但世之為後嗣計者莫不多積金錢置田宅以為子孫生計世世可以吃著不盡盡以為裕我後昆者可以盡善盡美矣其亦曾奉教於疏賡也否耶夫賢而多財則損其智愚而多財則益其過此言可為龜鑑倘以多財為貽謀之計則孰若培心田以昌厥後哉蓋仁為東方發中之氣能具此德者聖人每許為壽考之徵既可以此德存其身命部可以此德保其後昆黃曰曰迪吉從逆凶曰曰作善降之百祥作不善降之百殃易曰積善之家必有余慶積不善之家必有余殃所謂餘慶也吾求其生而不得耳曰生可求乎曰求其生而不得則死者與吾皆皆恨矣 求而有得即以其有得則知不求而死者有恨也夫常求其生猶失之死而世則常求其死也嗟乎！真慈祥惺惺之言要其心厚於仁所以積庇其子孫者乎公門中好修行人曷不於此而致意乎然今人則日望其子孫之富貴而賢明於一切善舉則不為之計及拔一毛而利天下皆有為日善學學於利鏗鏘必較以為此即貽留子孫之計也嗚呼豈不愚哉

### 諭旨恭錄

○十月二十八日太常寺題十一月二十九日冬至大祀 天於 園丘奉 旨朕親詣行禮因從壇遺鍾秀鏡光德壽文照各分獻欽此○二十九日奉 旨這所參疏防監犯被劫之符獄官雲南建水縣典史王維嶽着即革職拿問交譚鈞培提同刑禁人等嚴訊有無疑刑賄縱情弊按例究辦有獄官建水縣知縣丁鴻勳着先行交部議處仍勒限緝拿逃犯師玉春龍金魁務獲嚴究毋得瀆延有無七獲再行核辦內更夫李春將蔡卒除春解放又禁卒姚興受傷身死徐春亦有受傷等語並未將如何刑罰戕害及所受何傷情形叙明殊屬含糊着於此案奏結時詳細具陳餘着照所議辦理該部知道欽此○十一月初六日奉 上諭張之洞奏紳士承領三十餘年應繳屯價等項銀兩甚鉅疊經嚴催迄未完繳經張之洞確切查嚴准將所繳銀兩抵扣外僅領收回未經繳價之八十餘項撥作廣雅書院常產該紳等仍復抗不遵交實屬把持違抗漁利妄為自應從嚴懲處以儆豪強保直隸州知州黎家慈戶部郎中何慶修教諭鈕庚吉

必隨帶親軍方足以資遣下寶第前帶弁勇其間係因閩省督標親軍懸額待補奏明調補缺額於餉銀并無加增是以准其帶往至渡省兵勇近日甫據調培奏准減撤汰弱留強是該省正在裁兵節餉該督帶衛隊多名並請照湘軍給餉暫撥費殊屬不合所有親軍二百名着即派弁督帶回湘歸伍不准帶赴雲南欽此

英京電報 ○廿二日英京發來電報云英廷已委香港律政司為本坡正按察使司之任業經刊登朝報而來電又云現在歐洲時症已傳至英京矣該電又云英國詩勿耶雷君現在乘捐館舍等由想一時風雅中人不禁為之悼惜矣

量地人員抵叻 ○前日直刺文輪船由英京抵叻船中載有量地人員共八名此八人等曾在英京量地司署勤辦有年因奉本坡國家咨訓前來欲將附近叻地甲歸英保護眾穆拉油地丈量清楚繪入版圖之內然則則開益地不勞王母頌來矣

流屍報驗 ○廿二夜有巡差在丹戎巴葛船澳附近地方當值乃在該處海面檢獲屍身一具該屍係為華人但無有知其姓氏里居者該係為荷煤工役失足落水以致斃命者因照例撈獲為之請驗迨經驗屍官到為驗畢知係失足墮水自溺致命與人無尤因判照例將屍殮葬云

嶼軍安議 ○閩檳城西報云現在國家更改船隻章程務求增入一條嗣後船中所有一切事宜皆歸司舟管轄而華人船主不能干預而餘款內更須言明如載客過多則為船主人以及司舟之罪而其罪狀則定以監禁之刑方昭平允云檳城西報所言如此果何所見而云然哉

司舟風報 ○南洲輪船於廿四日由廈門抵叻據其司舟報稱在廈門起程以至萬里長沙一帶沿途西北風甚盛迫過萬里長沙以抵叻港則風色靡常大有作颶之意所幸平安無事故能抵叻然沿路驚險有不堪矣

獲犯續聞 ○本報昨錄丹戎巴葛船澳有某華人因藏有銀單銀紙甚多乃為差所獲一事茲查該犯乃粵人萬亞華計在其身中所獲之銀單多在籠葛所開至嶼地銀行收取者計其銀單共五紙其一計銀二百元乃還協振榮號者其一乃還甘振美號計銀一千二百一十五元此二單均向檳城馬根代銀行收取又其一計銀二百元零二角四分乃交李亞耶手收取又一紙其單乃振美號書押係交伊誰之手則猶未注明又其一乃交西人力如乙收取計銀二百五十元云云似此情形諒為他人之物無疑現國家已向檳城細查其故想不日當能水落石出矣

參政抵叻 ○現在芙蓉及拿吉里士美蘭兩參政司均經抵叻至其來叻係因何事則現猶未得而知想亦因地方要公故親來叻得以面商一切也

身司赴甲 ○本坡副臬憲屈君業於廿四日由叻乘坐施馬路官輪赴甲因廿五日為甲卑臬憲堂決獄之時故屈君特往為之就訊也

馳馬跌傷 ○西人馳馬向有接紙之虞先以馬師一人縱轡先馳撒紙碎於空中而諸人乃縱馬逐而接之以試技能此西人學馳之技也本坡然申洋行東主盧巴君於廿二日早偕同友人數名馳馬以為此樂因縱馬跳一竹籬籬外復有一溝約有十英尺之闊盧君乃鞭馬為之越過不意其馬用力過甚更為樹枝所絆以致驟仆而盧君即從馬背跌下故人馬皆受重傷其馬後足已斷諸人觀之諒難復痊即燃鎗將其擊斃而盧君則脊骨已折二枝受傷甚重現已昇回延醫調治未悉否能獲痊也

閩漳續試 ○閩省小試向來巡考與臬亦各屬畢即接試漳州等處而本年係值歲考兼有武場不無逗留留故學使抵泉已在五月中旬考試各屬畢已於七月而本係係值 恩科鄉試而學使須赴省垣接考遺才是以未暇赴漳道考取遺才畢而學使又為卡制軍奏請代辦監臨以故更稽延時日現在閩省文武兩闈均已完竣故即起赴漳州接辦歲試於去月十一日經已行抵漳垣業已傳集各屬文章到轅集試矣

閩泉近報 ○人死為鬼理固然也然鬼之為物有時則寂然無影而有時亦擊焉似有可憑者實令人不能以一定之理測之夫抵正氣之神與夫冤氣之積其魂結而不散故時時出現否則形影滅滅自而響應之可憑也茲接閩友來函有言泉州惠安縣屬下後社有柯出者其妻某氏於數年前婚夫乃柯有弟二人均頑傲不肯且與嫂不睦常欺凌之柯以兄弟情深故每責妻而願弟妻夫為兩叔所辱憤憤不能堪因遂自經而死至今已閱三年矣乃近來柯兩弟均寢疾在床勢均瀕殆去月廿一日柯之家人正在堂前開堂突見祖光爺中格格作響未幾爺門驟啟有木主一具得而下一若人之行動者一時人皆相呼為異眾乃集前觀看則柯妻 木主也乃正咳訕訕而木主旋復回爺而爺門即閉矣當時見者駭懼異常詎柯兩弟自是而後合眼即見其嫂向之索命百計祈禳終莫能止故不數日即已同歸於斃嗚呼怨毒之於人固如是之甚耶

閩泉南安縣屬一帶賭風甚狂然以花會一途為尤其人多嗜之其命以故聞下祈神求仙說見種種無所不為鄉人洪浩若生平亦最嗜花會於本月初一夜偕與友人為扶鸞之戲無何亂仙降壇自書其言曰大龍真人洪浩叩問來朝花會一何事哉

閩泉南安縣屬一帶賭風甚狂然以花會一途為尤其人多嗜之其命以故聞下祈神求仙說見種種無所不為鄉人洪浩若生平亦最嗜花會於本月初一夜偕與友人為扶鸞之戲無何亂仙降壇自書其言曰大龍真人洪浩叩問來朝花會一何事哉

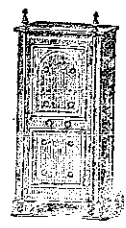
閩泉南安縣屬一帶賭風甚狂然以花會一途為尤其人多嗜之其命以故聞下祈神求仙說見種種無所不為鄉人洪浩若生平亦最嗜花會於本月初一夜偕與友人為扶鸞之戲無何亂仙降壇自書其言曰大龍真人洪浩叩問來朝花會一何事哉

閩泉南安縣屬一帶賭風甚狂然以花會一途為尤其人多嗜之其命以故聞下祈神求仙說見種種無所不為鄉人洪浩若生平亦最嗜花會於本月初一夜偕與友人為扶鸞之戲無何亂仙降壇自書其言曰大龍真人洪浩叩問來朝花會一何事哉

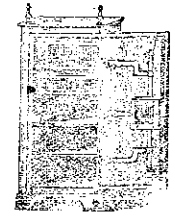
閩泉南安縣屬一帶賭風甚狂然以花會一途為尤其人多嗜之其命以故聞下祈神求仙說見種種無所不為鄉人洪浩若生平亦最嗜花會於本月初一夜偕與友人為扶鸞之戲無何亂仙降壇自書其言曰大龍真人洪浩叩問來朝花會一何事哉

閩泉南安縣屬一帶賭風甚狂然以花會一途為尤其人多嗜之其命以故聞下祈神求仙說見種種無所不為鄉人洪浩若生平亦最嗜花會於本月初一夜偕與友人為扶鸞之戲無何亂仙降壇自書其言曰大龍真人洪浩叩問來朝花會一何事哉

名鐵樹出售



○嘗思養生之道所最要者則惟飲食爾然必須有以善藏始無意外此本行鐵樹所以為 諸君之所共賞也啟者本行所賣之鐵樹久已馳名於東方一帶而於叻坡則聲名尤著至本行沽賣此等鐵樹已有三十年之久其製甚為堅固保能避火且其匙鑰甚妙斷非盜賊等所能開計其樹全身均用鐵製成並無雜以木料且諸樹自前至今均為一式堅固並無有優劣之分至於各大小不一而價值則約一百元至四百元凡用之者可保其不礙焚燒即遇火災亦無所損本行之鐵樹實為叻坡諸華商所喜購而本行每年所沽亦殊不鮮茲特為之錄佈倘 諸君有惠顧者祈即至玉臨選購為盼 大英一千八百八十九年十一月廿八日

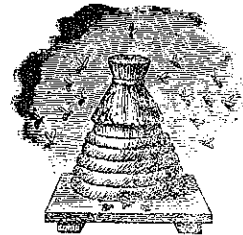


鳥密發售



啟者本行向由英國督辦各種美酒來叻發售久已遐邇馳名茲復由英新辦到頭爾士斗雲字號之狗頭標鳥密酒到叻應店此酒香爽異常不惟飲之可口且能保養精神調和血氣常飲令人不生疾病誠酒國中上品也 諸君光顧應細看以上所列之狗頭標庶不致誤且價甚相宜倘 諸君有欲酷飲者請至本行取用可也此佈 大英一千八百八十八年八月廿五號 明碼也洋行啟

法國頂上蜂窠標萬國池酒出售



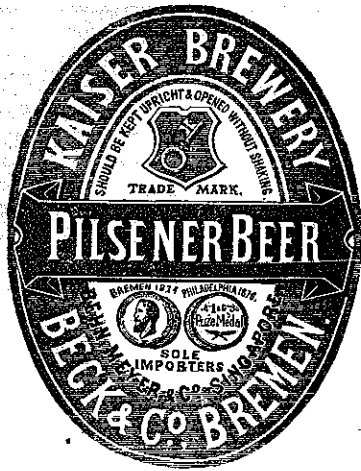
啟者茲本公司親由法國督辦頂上好萬國池酒來叻發售其酒清香濃郁醇厚異常飲之誠可令人長血氣壯筋骨悅顏色妙美無窮今市上所有萬國池酒無有能出其右者誠佐饌中妙品也至此酒惟本公司一家沽出餘無別家出售 諸君光顧請細認蜂窠標頭為記並細辨香味方不致誤價甚相宜倘有愛份之癖者請早至 惠臨沽買是荷 大英一千八百八十八年六月二十號 大清光緒十四年五月十一日 明碼也公司謹啟

出賣三品酒



啟者本行督辦歐洲馳名三品洋酒來叻發售其酒係白頭款式對售有年沽飲 諸君莫不稱其香美奈近有無恥之徒假冒本庄三品酒款式以圖魚目混珠情殊可恨嗣後 諸君購買本行三品酒者請細認本號招牌之內有小紙包頭計單字號庶不致誤倘有欲買者請至本行取用可也此佈 大英一千八百八十五年十二月十九號 明碼也洋行謹啟

蜜酒出賣



啟者本行由歐洲辦到上等密酒來叻發售其酒甚佳茲將標頭印出 諸君光顧祈為細認免致有誤倘有無恥之徒假冒本行鎖匙標者本行定必嚴為控究再此酒不能販往 加勝吧 三寶壟 泗里末 望加錫 檳榔嶼 日裡等處其他各埠均能運往並此佈聞 大英一千八百八十六年十一月十八號 天 明碼也洋行謹啟



西國頂上密酒

# Culmbacher Bock-Bier



歌者茲本行  
親由歐洲督游  
頂上正裝密酒  
來便發售其酒  
香爽異常且蒸  
製最為得法功  
能清涼解毒癆  
瘵除煩於南洋  
尤為相宜常電  
飲之可令人不  
沾暑濕癘疫等  
症並特來發  
價甚相宜  
諸君欲購買者  
請認以上所印  
商標以免為魚  
目之混是所切  
禱特此佈聞  
大英一千八百  
八十八年十  
月三十一號  
美情蜜洋行

檳城冰雪公司告白 ○啟者本公司自西本年十二月一號即華本年十一月初九日起在奉坡之里巷馬路即王家山脚本棧內發賣極清冰塊至於本公司之冰甚為堅固且能耐久而冰質又復清潔異常并取價甚廉每磅不過取銀一占而每早六點鐘開門沽賣至下午七點鐘止然諸君若於夜間需用則須取有本公司之牌簿或持本公司之單據方能沽買至本公司現在經已印便單件甚多凡一二三四五及十磅之單均無不備諸君有欲購用者可至密打釐路邊第四十四號門牌即安祿酒店公司對門本寫字樓內買單可也然日間需用欲買現者即往本棧內買取銅牌以取冰塊亦無不可至於坡中往來船隻欲為取用者亦能供辦特此開佈  
大英一千八百八十九年拾一月二十九號  
大清光緒十五年拾一月初六日  
雪公司謹啟或冰櫃

新同興西國藥房告白 ○啟者本藥房設在大馬路吉靈街頭第一百八十五號門牌自辦歐洲製更一切西國膏丹丸散發售或全售或零沽均無不可並能照單檢藥如何製法均能代辦配製之事必加謹慎斷無致誤而本藥房現有西醫樓里前曾在英京考授官醫之職今在本藥房內候醫每日上午由九點鐘起至十一點鐘止下午二點鐘起至四點鐘止又有種痘醫士施加沙藥單禮亦在本藥房候診所有痘種均由英京自辦頂上之品每日上午由七點鐘起至十一點鐘止並有鑲牙醫生張星波在本藥房候診每日由上午六點鐘起至下午六點鐘止均在藥房內接教而本藥房所有售賣頂上戒烟之藥如吞服者無不立除烟癖並能祛風萬應藥酒發售此酒乃精選西國上品藥料虔誠配製專治男婦筋骨酸痛手足拘攣週身浮腫花柳傳毒以及奇難雜症等奇效異常 諸翁賜顧尚希移 玉惠臨為盼  
大清光緒十五年九月初八日  
新同興藥房白

貨棧里行... 本號有大貨棧一間坐落... 之鄰第四號門牌現欲出賃如欲有人欲此棧者可與至本號面商便得此佈  
大清光緒十五年九月初九日  
黃坤豐號謹啟

廣告牙科醫生 ○啟者本號有精牙各科器具前有刻便製器形圖如客商欲取看祈即通知付上分文不受舖在英京此佈  
大英一千八百八十九年六月十九號  
C. S. H. & Co. General Dentists.  
鴉士行謹啟

時款鐘表出售 ○啟者本后開設在國家信局對門即永安公司之隣專在歐洲督辦各式時款鐘表來助發售計有銀表一型最為名貴每枚價銀二十五元并有大小各式金表甚多且其表行出色者更有無須須匙匙自能上線之學學每枚價銀五十其表甚為堅固至於其表之體俱備無不備極鐘錶及石質之鐘皆備其鐘皆異常精緻且其表之金表甚多不金起帶金表鍊金戒指等各樣甚多不備錄而本店代 諸君祈理鐘表以及風雨針等甚為精細且其表及無訛 諸君東顧請認明 光臨為盼  
大英一千八百八十八年四月十七號  
新中街表店白

九山町風月場也有花月樓... 供便令者則均箇中人... 有一對今則僅存其一... 月生及海陽山人等... 能鳴重按則聲大... 多若鱗魚也

文童好武 ○天津士子每當應試之時... 畢集化門外估衣街口... 騎而前導一弁... 何物寒酸敢於當道... 衣執器械以備不虞... 時道途之中堆垛之上... 統領黃龍川軍門... 正不阿諛醇勸... 究觀察亦情深愛... 槍親述奇 ○凡事遇合之巧... 聖在尊至今不意其... 役偵知思得意外之... 詭料乙以無力迎娶... 亦願娶回無如該女... 惡奴獄主 ○山右王縣令前因... 孤行也詎行至清風... 夫俱信以為寶聽其... 安享無慮矣不料適... 保定省城甫經追... 老僕已經服毒亦恐... 之祇以賭風甚熾一... 盤踞迭經大憲發兵... 不幸也反復斯言不... 胡心存別駕招飲漫... 及狂客入座仙才雜... 題南生園二首 ○胡... 閒開魚鳥樂全家... 皆望風嚮慕爵祿... 裝奕奕纓簪纓

京報選錄 ○頭品頂戴兼署雲貴總督雲南巡撫臣譚鈞培跪奏為藩司呈請終養據情代陳恭摺仰祈 聖鑒事竊上年雲南布政使會紀鳳呈請終養經前督臣岑毓英會同臣恭澹具奏光緒十四年十一月二十七日欽奉 上諭會紀鳳毋庸開缺俟雲南要務辦理就緒再行呈請等因欽此欽遵轉行在案茲據該藩司詳稱前以母唐氏年逾八十援例陳請終養仰蒙 天恩 溫諭慰勉跪誦之下感激涕零

胡心存別駕招飲漫賦一律錄請 惺齋生吟長暨 賢主人 正刊并乞 和章 ○折簡招邀綺席開一時吟屐印蒼苔升堂佳客及狂客入座仙才雜鬼才賭酒直呼明月下催詩不覺玉山頹天涯萬里逢高會乘興何妨扶醉回

閒開魚鳥樂全家眷屬似神仙 登樓共仰舊儀型遺像高懸軒冕榮在昔隣邦都錫爵 前璇澤公為本坡領事時英國俄國奧國日本國等皆望風嚮慕爵祿爭頌 至今婦孺尚知名安排泉名存經濟羅列珍奇供品評 凡席間陳設山海珍奇以資博覽 身後 覃恩隆岫贈真裝奕奕纓簪纓 破山冷巧鑄生氏甫稿



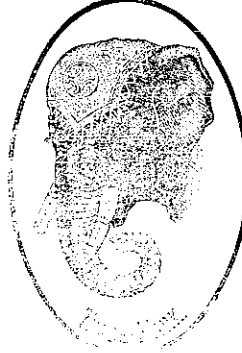
當即隨母望 闕叩頭並承母訓 既嚴毋以盡心 供職無負國恩 祇奉以來 惟加勉勵 惟每於公餘 退食躬侍 左右 竊見母衰態 日增 臨思 隱結 自本年入春 後飲食漸減 起居亦遠 不如前 瀕省土 瘴風高 調治匪易 桑榆暮景 益時 時想念 故鄉 兼聞在籍 諸孫 近有夭折 老懷 所觸 頗覺 感傷 以此 私情 輒思 獨作 歸計 而仍責 該司以 努力 從事 藉 滯滯 涓埃 特是 相 誼 相 距 甚 遙 獨 行 既 難 放 心 強 留 亦 非 至 計 進 退 維 谷 莫 知 所 從 深 恐 志 感 神 紛 貽 誤 公 事 臣 道 子 職 轉 致 兩 虧 用 敢 再 申 仰 祈 請 復 開 缺 終 養 前 來 臣 查 該 藩 司 體 用 兼 贓 賢 勞 懋 著 自 任 事 迄 今 理 財 用 人 調 覽 籌 餉 均 能 精 心 營 畫 不 憚 辛 勤 本 不 敢 代 為 陳 請 伏 維 朝 廷 以 孝 治 天 下 終 養 著 為 明 條 察 其 情 詞 又 極 迫 切 出 於 至 誠 合 無 仰 懇 天 恩 俯 准 該 司 開 缺 終 養 俾 得 奉 母 歸 里 以 遂 烏 私 恭 候 諭 旨 仰 遵 如 蒙 俞 允 並 懇 簡 員 迅 速 來 滇 以 重 職 守 謹 恭 摺 具 奏 伏 乞 皇 上 聖 鑒 訓 示 再 雲 貴 總 督 臣 兼 署 毋 庸 會 銜 併 陳 明 謹 奏 奉 硃 批 另有 旨 欽 此

招人清糞 ○啟者茲本坡十八溪墘有店舖二十餘間欲招人清除糞穢務須每日到為檢拾一次使廁所常為潔淨不致令人厭惡如有欲承此役者可到本店等詢問工價多寡即可前來面為商定可也特此佈聞  
光緒十五年十一月廿六日  
八溪墘 萬興號 榮豐號 合成號 永茂順號等同啟

屋地出投 ○啟者茲承典主之命定於西十二月二十三號即華十二月初二日禮拜一下午二點半鐘在本館內拍賣屋地一間其屋坐落牛車水街即前張德貴所居之屋高爽廣闊幽巖異常用以居住甚屬合宜又園地一區坐落小東陵之士各路邊附近西人公館之處諸翁有合意購置者祈屆期惠臨投買是荷  
大英一千八百八十九年十二月十六號 光緒十五年十一月廿四日 吉寧分館謹啟

貨倉出投 ○啟者茲承典主之命定於西本月十九號即華本月二十七日禮拜四下午二點半鐘在本館內拍賣貨倉一間其倉乃在甘公麻六甲北境加六路邊第三號門牌其地大有一萬零五百四十一丁方英尺係九十九年之期每年繳納銀十二元該屋乃用磚砌上以瓦蓋前門向本坡之港於上落貨物甚為利便以之作貨棧最為相宜 諸翁有合意者請屆期 玉臨投買是荷  
大英一千八百八十九年十二月十四號 光緒十五年十一月廿二日 吉靈館主告白

頂上象頭標密酒出售



啟者本行統由歐洲辦到象頭標頂上密酒來 啟者茲本館近由上海姑蘇等處購買各種奇異新到發售此酒香味均勝尋常飲之能令人血氣 新書及地輿圖誌等來叻發售其書或銅板木板鉛板流通且能解毒無濕熱之患亦無亂性之議 石板均無不有且字畫詩書等項尤繁多有叻地未實為有益無損為酒中之上品 諸翁光顧祈 各種經見者其有益於世道人心者實非鮮淺有非徒為細辨標頭管真香味庶免為低貨所混不勝 奇快耳目者比茲特以廉價出沽諒亦 諸君子所欲厚幸本行設在麻六甲街與萬興號為鄰 諸書 先睹為快者也有所各書巨經已另列單張附呈 翁惠臨請勞玉趾為荷 大英一千八百八十售鈞覽閱者 謹啟  
九年十二月十七號 買也洋行謹啟 本館謹白

工部局告白 ○啟者特此通知所有二三號出稅馬車之御夫及挽東洋手車之人知悉凡本年內所領之手牌可前來送還本局以便換領一千八百九十年之新牌凡換領手牌者可至王家山脚盤岩馬路邊本局貨倉內之註冊所中報明應照以下開列之日期前來勿得遲誤 計開 各東洋手車換牌定於西一千八百九十年正月十五號即華十二月廿五日禮拜三起 各出稅之馬車換牌定於西一千八百九十年二月三號即華庚寅年正月十四日禮拜一起而一千八百九十年查驗東洋車及馬車之處乃在王家山脚本局註冊所內查驗而查驗之日即照以上所列之日起舉行 本局欲驗之車則必先期發傳單通知車主定於何日看驗如未經通知者即將車牽上亦不勘驗以免混亂 凡一千八百九十年所有到局領牌注冊各東洋車其墊及倚靠之褥須用花旗皮方可而車蓋之裏則概用黑布若不照此式樣則本局斷不允為給發牌照也各宜周知慎無自誤至於車牌之費則每年繳銀四元此項於領牌之際即先為繳償至各馬車之主人亦照以上所列之日即須將本年所出之車牌及車內之規矩單繳還倘不照以上期內繳還則本局定當指控也 凡各馬車無論何等之車皆給與二等之牌照除將其車內椅榻門窗等件人為整頓如本員於前下半年查驗馬車時所言者即不在此內 以上開列凡馬車東洋車等宜一體知之慎無自誤此佈 大英一千八百八十九年十二月十三號 光緒十五年十一月廿一日 工部局司理人釐兒不勝宜禮謹白

新張發貨 ○啟者本號專辦蘇杭雜貨各色來路時款綉總疋頭京庄儒履唐山時款家用新衣縐紗縐髮透禮京東海味雜貨日用各物俱全貨真價實童叟無欺貴客光顧請至玻璃前漆木街門牌第二百一十八號隨便特此佈  
光緒十五年十一月初四日 漆木街永鴻安謹白

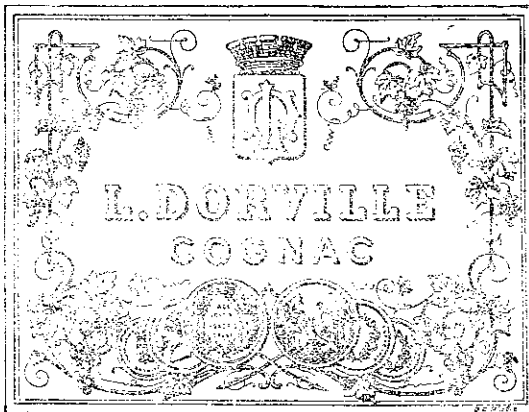
售出酒池蘭萬標仔冠



啟者本公司所製之冠仔標萬蘭池酒馳名已久乃在歐洲名家所製自一千八百一十九年相傳至今已閱七十年之久而其酒收存有數十年方肯出而沽賣故其熱氣概已全消所以 諸君沾飲者均深獎譽在歐洲一帶各國之人無不喜飲此酒因其氣味清香遠勝於他酒故也是以本行特辦此酒來助發售自此酒到叻而後凡沾飲者無不感稱其美且此酒與本坡天氣甚屬合宜 諸翁賜顧祈細心辨認以上所列各標頭并有不殺呼聲等西字為憑庶免為珠目之混是所切禱

FISCHER HUBER & CO.  
Sole Agents  
FOR SINGAPORE  
And Straits Settlements

售出酒池蘭萬標鐘金正



啟者本公司所督辦正金花鐘標萬蘭池酒久已馳名叻地華藉諸君子均喜用之現已議定與本坡酒公司包辦以應零沽凡 諸翁有欲零購者請至酒公司沽買便得如買成起以便配往外處者仍可至本行沽買至此酒製造之法精妙異常酒味甚清以之蒸釀者皆為上等之料保無偽充之弊此酒若在本坡沽飲甚屬合宜且價亦甚廉 諸翁沾用須為留心辨認以防魚珠之混因

現在市上假冒者甚多 諸君祈細心辨認以上所列各標頭并有不殺呼聲等西字為憑庶免為珠目之混是所切禱

免為珠目之混是所切禱

大英一千八百八十九年拾二月三號

不殺呼聲即前加珍洋行謹啟

售出酒密白



啟者本行親在歐洲督辦龜麥之白蜜酒及卑燕標 卑施拿之酒係作龍標其酒香美異常可以止渴潤腸且縱多飲亦不至有醉人之患在叻嶼甲各地以及蘇門答刺惹娘暹羅安南等處 諸君均喜歡之而叻地各酒店更多購用本行之酒可見酒質之美故能廣擅銷場



而本行并有希打馬號之威實枝酒及蘇禮勿蘭號之狗標加歷力酒均係西方佳釀且價廉味高與市釀大相逕庭而本行復製有紙烟及歐洲各式烟管更有鐵樹製造甚精並無雜以木料而其鎖鑰非盜賊所能開本行之沽賣此烟已有五十年之久素蒙諸君樂為購用并有製造冰塊之小機器出售四圍鑄內可對頂上冰塊七磅精美異常 諸君有欲賜顧者請移玉惠臨選購為盼特此佈聞

大英一千八百八十九年十二月二號 葛士兄弟洋行告白

實得力冰雪有限公司告白 啟者本公司自開設以來製造冰塊向蒙 諸君源源惠顧甚廣銷流銘感實深故本公司特於西十二月一號即華拾一月初九日起每永一磅僅取銀一占而自十一月初九日起以 諸君所有購便本公司每磅二占之單件者可交回本公司再換新單照價核算每單一磅者即給回二磅之單以昭公道即或持原單至本公司棧內照單內所列之冰倍取其數亦無不可至 諸君有欲開摺簿以取冰雪者祈即至本寫字樓取用均由尊便至如有欲買單取雪者可至本寫字樓或至王家山脚本雪廠內買取均無不可而於本公司在叻賣雪之處計有三區以便 諸君法用計其一即王家山脚製雪之廠其一則在小東陵地方其一則在弗鄰路邊即大鐵吊橋頭而 諸君惠顧祈為細認本公司字號庶免為誤買沽特此佈聞

大英一千八百八十九年十一月三十號

得得力冰雪有限公司代理人葛士兄弟洋行謹啟

