

本館新聞除禮拜外日出一紙諸君賜閱本報者無論本埠外埠均可函致本館取閱如外埠閱報照加寄費可也除日報外常刊送外復不惜工本從英國採辦鉛書裁紙各機器以待與各官商刊印書籍單件並有英國各體活字及各式花邊等延有西人排印工藝甚精所有中西文字均能刊印並有石版印字大小機器均用精工刊

第 二 千 四 百 二 十 五 號

申報

本館開設在舊巴口門牌第十四號

印工總倫前延有文士書寫各體文字現由上海購到各種書籍出售其書目另行刊佈所有各項價甚相宜再本館所登來札原擇其有關世道人心者附登否亦須無礙於人而後始錄其有謬馬成文以及支離費解者概不登報嗣後諸翁來札尚祈自諒更須寫真爵里而後敢登但來稿登與不登均不能將原稿收回也 本館謹白

已 丑 十 月 廿 五 日

英大 仙五張每售日每元一價報月每者報閱 號七十月二十年九十八百八千一 凡刊印告白第一日每一字仙二日以下每字半

中西月份牌出... 與他家所印者不同且較對無訛... 諸翁有欲寄置者祈早 惠臨看閱價甚相宜此佈 本館謹白

治臺論畧

畧謂生番近日復生變亂情形本報已迭據所聞篇之登錄嗟乎生番之難感化也殆如是之甚乎查該處生番素稱梗化伊古以來無有能使之歸命者故皆以荒外置之即如我 朝以神武定臺平莫宇內亦不致進窺其地則其難致也可知所幸近來事機一變西法盛行可以制服其民然又以臺灣一隅為法人所曾爭故特重視於斯闕為行省而後撫番之議始立當時莫不謂生番從從歸命可化集為馴惟究而抑知旋旋旋離其反側固如是之甚也即今生番等動眾戕官割省師舉大軍進剿竊思此血戰豈不可以前言嗟彼生民何所遭之不幸也近竊見有論及此事頗屬持平亟為述之以為有心人告曰當則省三爵帥統音開臺灣時欲為朝廷廣土眾民建不世之勳業也嘗論其事以為臺灣之有生熟番滿州州一有牛熟黎蓋天特生之以實不毛之地如深山大澤之有虎豹龍蛇豈盡滅驅除則非可欲加添養則非具小心大力者不能廣西改土為流固逐漸而變未可驟施也今欲那縣生番境地非有大經濟者不能為之觀爵帥所經畫未免求效太速恐不足以持久也惜乎在爵帥幕者皆矜為不次之功而未嘗以此意告者厥後封豕人告稱生番多受約束願納錢糧於是與劍衛門設官守暨電線建軍路而臺灣之地比諸內地而更易治諒詞滿耳而心仍以爲不然常常假事立論冀天下有見識相同而能進言於爵帥者或以慎重其事勿造次而貪功久之而譽者多規者少益暢論其輕征徭守廉潔撫字寬刑罰事此固明知高瞻遠矚之無人尙莫吾之言飛至其前俾知世間有持是論者必非無因苟細思而有悟焉則臺灣可為省治而生番可作良民矣惜乎吾之說終莫有人聽之者也而遂以因循賦稅而屢戕殺官矣矣今日者其反叛更眾重戍之兵不足以申摠伐至求援他省不方剿無以張天威剿之過亟則殺戮必多彼逞其行嘔之勢所殺相當不特吾之兵命可惜即生番亦有性命在也天欲殺之則不如勿生天既生之則不欲殺今兵費雖自彼啟而兵端實自我肇剿之過亟殺之太多必成不解之仇而世世不得而始也夫使我無意於臺灣之地不欲其開省分則大兵一至玉石俱焚禽獮草靡一場復之備伏誦吾兵即則其武容亦無不可惟欲那縣其境土使之比諸內地而使其結不解之仇則甚非計矣蓋既成仇之後含恨於心即發設常用重兵以相挾制則所入不供所支若兵不足則甚為官斯土者危也所以謂世世不可得而治也觀內地主客之積怨初不過主因其孤弱而加凌轢彼羽翼不能高飛潛伏爪牙忍逆迫乎生聚稍聚小有報復而主忘其前日凌轢所為而謂其客反主乃大相創其突然其勢仍未盡尚不致公然抗拒也節首珥耳而為主者不知其切齒又時時侵冒之因其不校而彌加劇焉遂至世代承不相善強則肆毒弱則吞聲外貌雖似無事而內實懷食肉寢皮之心受恩有淪肌挾髓示不相忘者種怨亦育之也所以生番之剿非不可行而殺戮過多則不難變成土客之常懷怨恨矣兵力既集鎗炮一發多育死於非命者矣夫吏德烈於猛火而欲便之心服難矣其言如是諄諄諄諄！實具一片仁愛之心是能體天心以立善者愛民而登之如右

諭旨恭錄

十一月初三日奉 上諭張曜奏知縣虧欠交代等語分別革職查抄監禁一摺前任山東博興縣降調知縣趙秉仁即着監追道嚴催徐大容家屬勒限完繳所有虧欠員任所屬所資財嚴密查抄並提集經手書差人等嚴訊是侵是挪按例懲辦該二員原籍家產着直隸總督江蘇巡撫一律查封備抵以重庫款該部知道欽此同日奉 上諭李鴻章奏京明黃河伏秋大汛護慶安瀾一摺直隸東明縣屬黃河南堤上中下三汛頻年險工疊出本年伏秋盛漲掃段時有登陷經李鴻章督飭文武員弁竭力搶護現在節逾霜降仰賴 神靈默佑獲慶安瀾實深感發去大藏香十枝着李鴻章祇領交大順道羅錦文虔詣李連莊高村黃莊 大王廟敬謹祀謝以答 神庥所有隨摺保獎文武各員着該部議奏餘着照所議辦理欽此

勿刺施王電耗 ○廿日英京發來電報云勿刺施國前王之后妃所用之磁質天下不能比美不意此次國變之故蒙塵遠出道經厘奧絲魯地方竟為匪徒所竊云噫變生肘腋夫位且不能保全况區區此磁乎勿后於此亦可以慨然矣
依文巴沙電耗 ○廿日英京發來電報云依文巴沙受傷一事現已少有起色云云想其久在羈囚亦不至有死亡之事慮已為天所相則此次受傷雖重諒亦可無意外之虞也

美國電音 ○廿日英京發來電音云美國然士頓邊施巴尼亞戲園現因演劇不知何故忽然失火一時諸人忙亂異常各欲先逃以至互相踐踏緣是而死者計十五人傷者八十人云云是亦无妄之災也
律政請假 ○閱本坡憲報云律政司文沙君現已請假前往印度地方遊玩云云按文君蒞叻甚久案牘多勞故藉遊玩以擴寫其天懷是亦善衛生者之一道也

英郵船抵叻定期 ○刻接前途遞來電耗言英國郵船名荷里因達於二十日午刻由高浪發啟行定於廿六日早禮拜三即能到叻上落客貨畢旋即展輪往香港上海等處茲特登報以聞
會議購買戲景事 ○本坡工部局員因動支公款購買戲景故為大狀師黎美申控告一事業經列報而此次本坡議政局開門會議之時因議及前者工部局所購戲景之事紛議不休在局紳則以為不應動支此款而局員則以為應然之舉紛爭靡定然在局員之意諒以為離家萬里異鄉無以解憂故特借此以游目騁懷藉消旅邸之愁而慰客途之寂况前者工部局會議此事之時曾有言及添設戲景則可以從中獲利故至舉行也然現在本坡所有華人戲園多甚狹小且門徑復狹設一旦如以上電報所言戲園失火之事則焦頭爛額者必有不勝言之處實未知工部諸員曾有計及於此也否耳

會議新章 ○前者本坡所設變亂新章嗣此律呈寄英廷乃廷議不能核准以為若須賠償則當視同一律不得有或准或駁妄為分別也故廿日議政局員會議時局紳沙八君乃起而言曰此律之設甚為不妥故求請制軍將其廢去言畢下淡申君起而和之施制軍因云此律之設乃係英廷之意為諸君所知故本館堂不使之刪去不行也嗣因紛議難請乃舉行投票之法迫開票看視則言廢者惟局紳沙八君下淡申君及余君連城加里君麥敬疏君五人而言不應廢者則施制君及鎮叻將軍輔政使司律政司考數司副庫務司六人然則謂此律為不應廢者為多故現此事已宣讀第二次俟議畢而後即彙呈英京以候英廷核奪矣

輪船相碰續聞 ○前報英國郵船名晏哥那在香港出口往滬時因與他船相碰一事現查與該郵船相碰者乃招商局之拱北輪船也查拱北輪船乃由燕臺裝載豆餅以至黃埔者相碰之後該郵船以入水太多不得已駛至附近九龍之岸傍以冀暫逃急難而拱北則雖受傷向未入水然恐不能久駛因亦駛至附近紅勘之七姊妹灣以圖暫避現該二船猶擱於淺處尚未悉何時始能出險也
捕賭錄聞 ○二十晚本坡查賭西差前往馬交街第四號門牌以查賭博當差至時見有一人坐於門前以司瞭望見差突至乃發暗號通知樓上賭徒即覺梯口之門忽閉諸差等乃強推門而進內中又有一門因復破之則更有一門計共三門乃皆破之而後入查其中博徒不下二十人奈為諸門所阻致多遲延不能即為入捕故多走散僅獲有二人到案查該屋乃設有門戶可在屋瓦往來者此乃賭徒狡獪到特關其徑路卑諸人得以易於逃避也噫賭徒之狡不殆可知乎

閩漳誌異 ○閩漳風俗之最陋者則莫如死喪一事凡有死者即子孫之於祖父妻妾之於其夫亦不為守屍惟將屍身閉置室中反肩其尸屍親則另居他室即命人備辦棺槨俾作作為之殯殮而富家或有銀環首飾等物亦交作代為裝殮而屍親并不到為觀看以故此中積弊遂有不可勝言而作諸人則藉此以作生財所有價值之物均為取去司皆如是有人陳用治者於十年前喪其母陳本富人故殉葬首飾所值不下數百元乃概交作作殯為代殯乃概為所竊陳固無由得而知也迨至前月陳以舊筵不佳欲為遷葬因掘地起棺檢骨則見當日殉葬之物概皆烏有元乃勝駭異以為必係劫墳者所為然閱時既久無以稽查惟有悲憤不勝而已陳由是遂憂鬱成疾幾至不起乃一日忽然天降驟雨震雷一響有一人為雷殛斃跪於陳之門外一時轟傳陳出而視之則非他人正當年之伴作也手中尚持一物細審之則斷釵一股猶能辨識為當日殉葬之物至是始知竊取殉物者即屬此人一時遠近之聞其事者無不謂彼若輩應之不瀆云○海澄三都風俗家中向不設廚故離婦女亦須出門如調該處温厝社有少婦某氏於去月下流一夜出而如廁因解其中衣搭於牆上時適有無賴某甲道經開門見有中衣搭於牆畔因為取去未幾婦中闖出見夫去小衣初疑以為遺於廁中因舉火四照均無踪跡婦知被竊因防為夫所責不能自白乃乘夜潔諸人睡熟因起而自縊迨至翌晨家人始知然救已無及矣正喧嚷間忽聞門外喧傳謂有人死於廁中手持婦人之衣一件云云婦家人出而視之果然細驗其中衣則為縊者之物至是始知婦縊之故大抵縊中衣被竊無以自白一時短見故至於此而神鬼怒用故持攝至此地以斃之也然作惡致死不過僅在半夕之間從來報應之速無有逾於此者然則人固可以為虧心之事也乎○龍溪縣屬有林某者向習筆子業於去月廿四夜因赴友人之約招飲鄰村而該村離家約有三四里之遙是夜飲至二鼓將闌始各散歸林以所居較口持火具緩步而

此律之設乃係英廷之意為諸君所知故本館堂不使之刪去不行也嗣因紛議難請乃舉行投票之法迫開票看視則言廢者惟局紳沙八君下淡申君及余君連城加里君麥敬疏君五人而言不應廢者則施制君及鎮叻將軍輔政使司律政司考數司副庫務司六人然則謂此律為不應廢者為多故現此事已宣讀第二次俟議畢而後即彙呈英京以候英廷核奪矣

也查拱北輪船乃由燕臺裝載豆餅以至黃埔者相碰之後該郵船以入水太多不得已駛至附近九龍之岸傍以冀暫逃急難而拱北則雖受傷向未入水然恐不能久駛因亦駛至附近紅勘之七姊妹灣以圖暫避現該二船猶擱於淺處尚未悉何時始能出險也

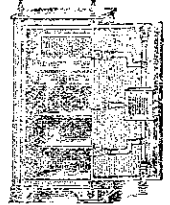
捕賭錄聞 ○二十晚本坡查賭西差前往馬交街第四號門牌以查賭博當差至時見有一人坐於門前以司瞭望見差突至乃發暗號通知樓上賭徒即覺梯口之門忽閉諸差等乃強推門而進內中又有一門因復破之則更有一門計共三門乃皆破之而後入查其中博徒不下二十人奈為諸門所阻致多遲延不能即為入捕故多走散僅獲有二人到案查該屋乃設有門戶可在屋瓦往來者此乃賭徒狡獪到特關其徑路卑諸人得以易於逃避也噫賭徒之狡不殆可知乎

閩漳誌異 ○閩漳風俗之最陋者則莫如死喪一事凡有死者即子孫之於祖父妻妾之於其夫亦不為守屍惟將屍身閉置室中反肩其尸屍親則另居他室即命人備辦棺槨俾作作為之殯殮而富家或有銀環首飾等物亦交作代為裝殮而屍親并不到為觀看以故此中積弊遂有不可勝言而作諸人則藉此以作生財所有價值之物均為取去司皆如是有人陳用治者於十年前喪其母陳本富人故殉葬首飾所值不下數百元乃概交作作殯為代殯乃概為所竊陳固無由得而知也迨至前月陳以舊筵不佳欲為遷葬因掘地起棺檢骨則見當日殉葬之物概皆烏有元乃勝駭異以為必係劫墳者所為然閱時既久無以稽查惟有悲憤不勝而已陳由是遂憂鬱成疾幾至不起乃一日忽然天降驟雨震雷一響有一人為雷殛斃跪於陳之門外一時轟傳陳出而視之則非他人正當年之伴作也手中尚持一物細審之則斷釵一股猶能辨識為當日殉葬之物至是始知竊取殉物者即屬此人一時遠近之聞其事者無不謂彼若輩應之不瀆云○海澄三都風俗家中向不設廚故離婦女亦須出門如調該處温厝社有少婦某氏於去月下流一夜出而如廁因解其中衣搭於牆上時適有無賴某甲道經開門見有中衣搭於牆畔因為取去未幾婦中闖出見夫去小衣初疑以為遺於廁中因舉火四照均無踪跡婦知被竊因防為夫所責不能自白乃乘夜潔諸人睡熟因起而自縊迨至翌晨家人始知然救已無及矣正喧嚷間忽聞門外喧傳謂有人死於廁中手持婦人之衣一件云云婦家人出而視之果然細驗其中衣則為縊者之物至是始知婦縊之故大抵縊中衣被竊無以自白一時短見故至於此而神鬼怒用故持攝至此地以斃之也然作惡致死不過僅在半夕之間從來報應之速無有逾於此者然則人固可以為虧心之事也乎○龍溪縣屬有林某者向習筆子業於去月廿四夜因赴友人之約招飲鄰村而該村離家約有三四里之遙是夜飲至二鼓將闌始各散歸林以所居較口持火具緩步而

馳名鐵樹出售



○嘗已營生之道所最要者則惟鐵樹然必須有以善藏始無意外此本行鐵樹所以為 諸翁之所共賞也而本行所賣之鐵樹久已馳名於東方一帶而於前時則名尤著至本行沽賣此等鐵樹已有二十年之久其製甚為堅固保能避火且其匙鑰甚妙非盜賊等所能開計其櫃全身均用鐵製成並無雜以木料且諸樹自前至今均為一式堅固並無有優劣之分至於各樹大小不一而價值則約一百元至四百元凡用之者可保其不礙焚燒即遇火災亦無所損本行之鐵樹實為叻坡諸華商所喜購而本行每年所售亦殊不鮮茲特為之錄佈倘 諸君有意願者祈即玉臨選購為盼 大英一千八百八十九年十一月廿八日



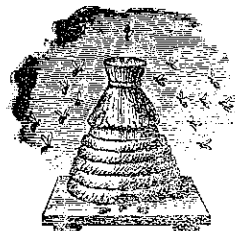
明也洋行

鳥密發售



啟者本行向由英國督辦各種美酒來叻發售久已遐邇馳名茲復由英新辦到爾爾士斗雲字號之狗頭標鳥密酒到叻應店此酒香美異常不惟飲之可口且能保養精神調和血氣常飲令人不生疾病誠酒國中上品也 諸君光顧應細看以上所列之狗頭標庶不致誤且價甚相宜倘 諸君有欲飲者請至本行取用可也此佈 大英一千八百八十八年八月廿五號 明也洋行啟

法國頂上蜂窠標萬池酒出售



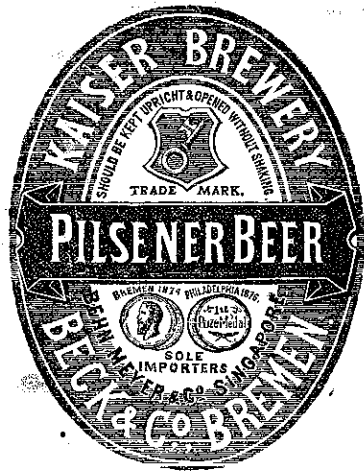
啟者本公司親由法國督辦頂上好萬池酒來叻發售其酒清香濃郁醇厚異常飲之誠可令人長血氣壯筋骨悅顏色妙美無窮今市上所有萬池酒無有能出其右者誠佐饌中妙品也至此酒惟本公司一家沽出餘無別家出售 諸君光顧請細認蜂窠標頭為記並細辨香味方不致誤價甚相宜倘有欲飲之者祈早至 惠臨沽買是荷 大英一千八百八十八年六月二十號 大清光緒十四年五月十一日 明也公司謹啟

三賣出酒品



啟者本行督辦歐洲馳名三品洋酒來叻發售其酒係由原式發售有年沽飲 諸君莫不稱其香美奈近有無恥之徒假冒本庄三品酒款式以圖魚目混珠殊深可恨嗣後 諸君沽買本行白三品酒者請細認本號招牌之內有小紙包頭計身字號為憑庶不致誤也 諸君若此字號即屬偽冒請為細認特此佈 聞 大英一千八百八十五年十二月十九號 明也公司謹啟

蜜酒出賣

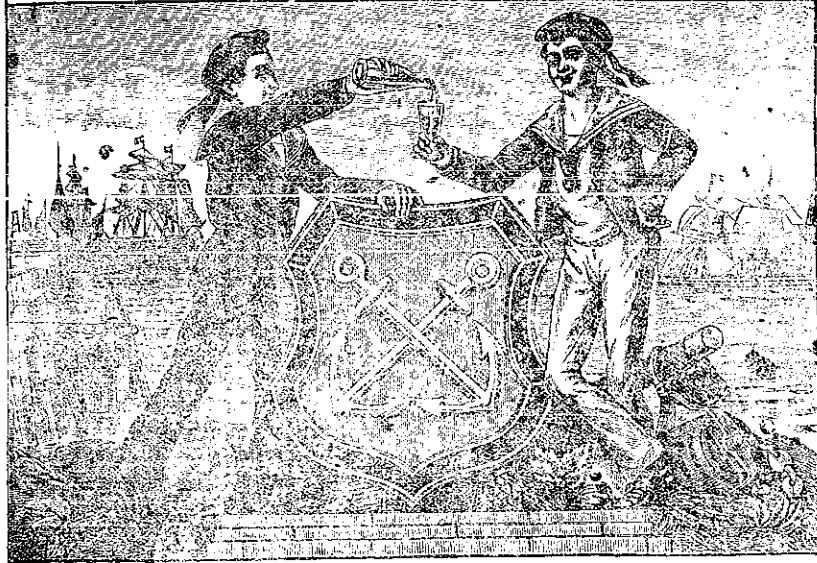


啟者本行由歐洲辦到上等蜜酒來叻發售其酒甚佳茲將標頭印出 諸君光顧祈為細認免致有誤倘有無恥之徒假冒本行鎖匙標者本行定必嚴為控究再此酒不能販往 加勝吧 三寶壟 泗里末 望加錫 檳榔嶼 日裡等處其他各埠均能運往並此佈聞 大英一千八百八十六年十一月十八號 天 明也洋行謹啟



西國頂上密酒發售

Culmbacher Bock-Bier



啟者本藥房設在大馬路吉靈街頭第一百八十五號門牌自辦歐洲製便一切西國膏丹丸散發售或全
售或零沽均無不可並能照單檢藥如何製法均能代辦配製之事必加謹慎斷無致誤而本藥房現有西醫模里前曾在英京考授官醫之
職今在本藥房內候醫每日上午由九點鐘起至十一點鐘止下午二點鐘起至四點鐘止又有種痘醫士施加沙美卑禮亦在本藥房候診所
有痘種均由英京白辦頂上之品每日上午由七點鐘起至十一點鐘止並有鑲牙醫生張星波在本藥房候診每日由上午六點鐘起至下午
六點鐘止均在藥房內接教而本藥房並有售賣頂上戒烟之藥如吞服者無不立除烟癖並能祛風萬應藥酒發售此酒乃精選西國上品
藥料虔誠配製專治男婦筋骨酸痛手足拘攣週身浮腫花柳傳毒以及奇難雜症等奇效異常 諸翁賜顧尚懇移 玉惠臨為盼
大清光緒十五年九月初八日 新同興藥房告白

橫城冰雪公司告白 ○啟者本公司自西本年十二月一號即華本年十一月初九日起在本坡之里巷馬釐路即王家山脚本棧內
發賣極清冰塊至於本公司之冰甚為堅固且能耐久而冰質又極清潔異常并取價甚廉每磅不過取銀一占而每早六點鐘開門沽賣至下
午七點鐘止然諸君若於夜間需用則須取有本公司之圖簿或持本公司之單據方能沽買至本公司現在經已印便單件甚多凡一二三四
五及十磅之單均無不備諸君有欲購用者可至密打釐路邊第四十四號門牌即安祿酒店公司對門本寫字樓內買單可也然日間需用欲
買現貨者即往本棧內買取銅單以取冰塊亦無不可至於坡中往來船隻欲為取用者亦能供辦特此開佈
大英一千八百八十九年拾一月二十九號 大清光緒十五年拾一月初六日 雪公司謹啟橫城冰櫃

啟者本行
親由歐洲督辦
頂上正裝密酒
來助發售其酒
香爽異常且蒸
製最為得法功
能清涼解毒勝
暑除煩於南洋
尤屬相宜常常
飲之可令人不
沾暑濕癘疫等
症茲特將來發
價甚相宜
諸君欲購買者
請認以上所印
非酒之印慎為
告擇以免為魚
珠之混是所切
盼特此佈聞
大英一千八百
八十八年十
月三十一號
英情登洋行啟

啟者本號有精牙各
科器具前有利便製器形圖如客商欲取
看祈即通知付上分文不受舖在英京此
佈 大英一千八百八十九年六月十九號
A. Lang & Son, Golden Square, London W. 鴉士行謹啟

時欒鐘表出售 ○啟者本行開設在國
家信局對門即來安公司之隣專在歐洲
督辦各式時欒鐘表來助發售計有銀表
一類最為名貴每枚價銀二十五元并有
大小各式金表甚多且屬官用出色者更
有無須須匙匙自能上線之銀表每枚價銀
五十元其表甚為堅固至於鐘表各體俱
備無論掛鐘座鐘及石質之鐘皆備其
鐘皆異常宏麗以備諸君一覽便知金表
金匙相金表練金戒指等各樣甚多不
能備錄而本行所代 諸君前理鐘表
以及風雨針等自是心精細 諸君皮照
誠 諸君惠顧請移玉 大英一千八百
八十八年十月三十一號 鴉士行謹啟

貨棧出賃 ○啟者本號有貨棧一間
坐落義福館之鄰第四號門牌現欲出賃
如欲有人稅此棧者可與至本號面商便
得此佈 大清光緒十五年九月初九日
黃坤豐號謹啟

新同興藥房告白
參 新同興藥房告白

何異黃梁 ○本報於去年間曾錄有法人英倫於沙東地方說合野人因立為一國自居王位一事當時天下聞之莫不為之驚美以為英雄壯志將留事業於窮窮矣乃不意其在法會開罪於佈傳西教之某牧師以至該牧師誓不干休每作兩四行傳播以揚其隱惡當英倫到港之際即欲招人往為開理而諸人因謂該牧師之語故多不為之信道美在香港以所謀不遂因即言往法京乃抵家之時自念已開億萬年有道之基而富貴可傳於永久故遂不念精諱將其髮妻離異然恐不為時論所容因謀止誘之備逐託詞語人謂其國境居僻遠欲到者殊為險澁且崎嶇險仄而水上又與歐洲大異而其婦體素非強忍難居於此地故特休之俾得再求健婦耳當時美遂在法京廣招商旅前音該處地方之美多礦之多物產之豐水上之善為人勸道其謀將成之際詎時該牧師之氣已至法京時諸人聞之遂一時為之中止而當時法蘭西越之理政大臣已委員前往沙東地方傳諭諭會云此人本法國一遊民耳前者曾向本大臣陳請往內地查探情形不意彼至此地即以謠言鼓惑民間竟自居於王位但爾時會之地已屬法轄何又轉事他人故本委員奉理事大臣之命特來曉諭自後世世應受法廷保護勿得異心也論畢諸會長聞言乃覆稱從彼從此亦一而已矣何不可為於法一時離心即將前王美倫第一所定旗號有斬之以為巾者有縫之以為者并有婦女用之以為裹頭纏體之布者然當時美倫尚在法京并不知其事也迨再娶之後乃偕新婦至法之烏士珍地方遊玩因其地近海傍欲借海國風光以舒懷抱既至則在其大酒店中居住藉此以避遊旌而其一切用度之揮霍竟不殊身居南面者之所為故未幾即欠該酒店之銀計七千扶令之多該店主人即列單向其收取乃美猶依然謂區區此費何須叨絮若此若須給值余即給單與若即能至吾國內庫取債也詎該店主人聞其所言過狂竟不許允且不管是何國主權有之則應償還時美囊中實不名一錢無從償給主人因照例控之於案詎美竟無從償款因為有司監禁獄中乃美在獄之時向偏發書函向其友人求助并言返國之日即多籌厚利以償之云云然豈知其國久已歸諸他人而美猶未知至今尚為夢夢也噫以一國君而皇皇焉作就繫之囚徒亦殊可傷矣然若美倫者則以一遊民忽而為一國之主又忽而去其國今又忽而就於獄富貴轉瞬即如霄壤較諸黃梁初熟亦奚異哉嗟乎美亦可以愧然而悟矣

夢筆如椽

胡墨仙者知名士也尤精書法名重一時聞其幼時曾夢至一山名曰凌碧有一叟高坐石上其下有方石一塊大逾尋丈命胡作書其上問何字叟曰但寫弗福二字可為吾以椽筆書之言已即應童子扛一巨筆至長逾一丈胡遂如命書此二字叟大稱善即以巨筆賜之遽然遂醒自是而書法大進因仿夢中所見自製一筆長約丈二尺許所書文辭之字甚佳一時遠近之人均爭購取云

粵盜猖狂

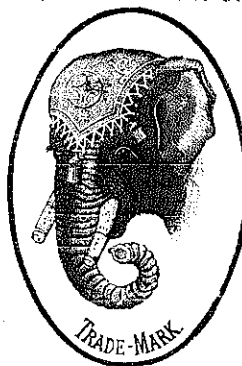
粵盜猖狂 ○邇來粵垣西關一帶多白口強劫重情各營緝捕勇丁嚴密緝日無暇晷十月二十一日西炮臺丁勇數人督緝人出巡道路與賊遇緝人指示勇丁即行追捕賊向勇發鎗鎗中路上某家之僕婢二人臥於路側傷重未死勇吹響號沿路追捕卓勇安勇西營兵丁聞號趕乘追至恩常承慶大街賊入於易宅匿焉自餘勇合而圍之附近街棚紛紛閉賊由易宅登瓦而過其鄰潘宅欲易衣改粧以逃勇破潘宅窗窺入捕賊勢窮逼抱持潘宅婦人以禦鎗彈勇因投鼠忌器不敢發鎗反被鎗傷潘婦人爭脫勇乃發鎗轟賊賊之并生擒兩賊聞安勇被傷者五人卓勇被傷者三人而營兵丁被傷者二人內一兵自受傷較重羣押二賊回營開提訊時供稱易宅窩留已傳易宅人到案質訊矣○穀埠津頭妓船集白舫烏蓬而載酒牙檣錦鏡以眠花柳市之歡場珠江之勝地也聞前日有人為蛋婦粧者致函於某妓船而去蛋婦去後該面視之內云限令罰準花舫於三日之內備銀三千兩若不應交富有不虞如備銀兩則於夜間用小舟載送舟上用簾燈寫秀菊字樣沿河移棹自然有人到取云云聞準花舫得兩聚論紛紛尚無定議而日間花舫中之珠娘玉女莫不芳心自警夜尋花間柳者亦多怯東風狂暴咸有戒心而裹足焉○第七甫舖霞居何宅當十月二十一夜魚更初下時有賊叩門該宅以為家人自外歸也取門納之數賊闖進出鎗刃嚇禁事主盡掠銀兩衣飾而逸

漢川災况

漢川災况 ○湖北漢川縣地多湖澤居襄陽鐘祥天門京山應城德安雲夢之下游自癸未至丁亥連年水患民多散亡上年略有收成散離者漸漸歸里不幸本年又遭水患較前更甚往歲遇水尚可補種麥麥本年則六月初上游之鍾祥天門即先後潰決漢川更如頂灌足始則西北全淹沖壞屋宇墳墓人畜無算即上季所收之豆麥皆漂散無存縣治南北城亦皆坍塌最苦者六月初起至今四閱月水勢退而復漲淫雨連月田畝浸入水中明歲春苗早經絕望屋宇被毀無處棲身身一蘆席遮蓋不可得加之飢寒交迫賣妻鬻子慘不忍言有人以五歲之子售與過路船戶只得錢二千文有人以三歲之子換米一斗有人以七歲之女換米二斗更慘者九月二十日大風暴為災漢州境內南北兩鄉水面撞壞大小船六百餘艘現在撈起浮屍已有百餘具或數十人自遭風日起迄今二十餘日漢川城鄉各善堂就近收瘞共計二千餘屍有一帆船中坐十三人遭風時一人抓住桅桿一人抓住船尾逐浪隨波浮沉三十餘里始得經人救起現在百姓餓殍盈途報災之書於幾盈檣不知上司聞之有心設法賑救否也

於道光二十三年十一月初七日欽奉 上諭嗣後沿海水師各港鎮守於每歲出洋時具奏一次俟出洋往返事畢即將洋面如何情形據實具奏其費因公不能出洋即着自行奏明均令各該省總督以憑核奪等因欽此伏查廣東碣石鎮屬洋巡向分上下兩班每年自正月初一日起至六月底止輪值奴才轉屬平海營參將上統巡自七月初一日起至十二月底止輪值奴才下統巡期屆奴才遵於光緒十五年七月初一日赴洋接督兵船督率中左右平海營副營值巡將弁兵船隻在於上下交界洋面往來梭巡加意督緝務期海洋緜綏溢戩民安以仰副 聖主慎重海疆之至意除出洋督緝日期呈報兩廣督臣查核仍俟洋巡班滿另將歷過洋面情形據實奏報外所有奴才出洋督緝日期理合摺具伏乞 皇上聖鑒 奏奉 硃批知道了欽此 ○剛毅片 再蘇州布政使黃彭年前奉 諭旨護理撫家奴才蒙 恩調補江蘇現已到省接授撫家該司黃彭年自應仍回藩司本任其現署藩司正任江蘇按察使劉樹堂亦應仍回臬司本任各專責成除先經督臣會檄飭遵外謹會同兩江總督臣曾國荃附片具奏伏乞 聖鑒 奏奉 硃批知道了欽此

頂上象頭標密酒出售



啟者本行親由歐洲辦到象頭標頂上密酒來 啟者茲本館近由上海姑蘇等處購買各種奇異新到發售此酒香味均勝尋常飲之能令人血氣 創書及地輿圖誌等來叻發售其書或銅板木板鉛板流通且能解毒無濕熱之患亦無亂性之議 各石板均無不有且字畫詩書等項尤繁多有叻地未實為有益無損為酒中之上品 諸君光顧祈 補常經見者其有益於世道人心者實非鮮淺有非徒為細辨標頭宜與真香味庶免為低貨所混不勝 寄快耳目者比茲特以廉價出沽諒亦 諸君子所欲厚幸本行設在麻六甲街與萬興號為鄰 諸君先睹為快者也有所各書目經已另列單張附呈 君惠臨請認玉趾為荷 大英一千八百八十年十二月十七號 售發鈞覽閱者 曉馬 九年十二月十七號 買也洋行謹啟 本館謹白

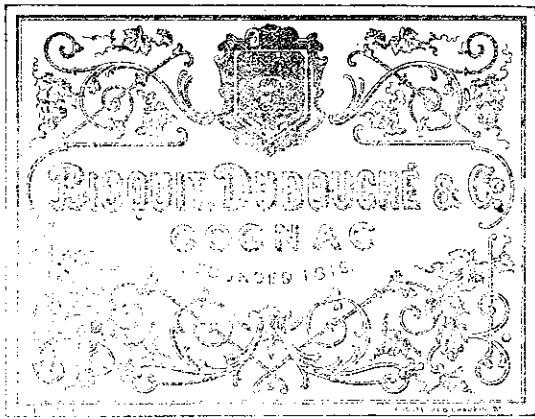
貨倉出投 ○啟者茲承典主之命定於西本月十九號即華本月二十七日禮拜四下午二點半鐘在本館內拍賣貨倉一間其倉乃在甘公麻六甲北境加六路第三號門牌其地大有一萬零五百四十一丁方英尺係九十九年之期每年繳納銀十二元該屋乃用磚牆上以瓦蓋前門向本坡之港於上落貨物最為利便以之作貨棧最為相宜 諸君有合意者請屆期 玉臨投買是荷 大英一千八百八十九年十二月十四號 光緒十五年十一月廿二日 吉靈館主告白

工部局告白 ○啟者特此通知所有二三號出稅馬車之御夫及牽挽東洋手車之人知悉凡本年內所領之手牌可前來送還本局以便換領一千八百九十年之新牌凡換領手牌者可至王家山脚釐容馬釐路邊本局貨倉內之註冊所中報明應照以下開列之日期前來勿得遲誤 計開 各東洋手車換牌定於西一千八百九十年正月十五號即華十二月廿五日禮拜三起 各出稅之馬車換牌定於西一千八百九十年二月三號即華庚寅年正月十四日禮拜一起而一千八百九十年查驗東洋車及馬車之處乃在王家山脚本局註冊所內查驗而查驗之日即照以上所列之日起舉行 本局欲驗之車則必先期到發傳單通知車主定於何日看驗如未經通知者即將車牽至亦不勘驗以免混亂 凡一千八百九十年所有到局領牌各東洋車其墊及筒靠之褥須備用花旗皮方可而車蓋之裏則概用黑布若不照此式樣則本局斷不允為給發牌照也各宜周知慎無自誤至於車牌之費則每年繳銀四元此項於領牌之際即先為繳償至各馬車之主人亦照以上所列之日即須將本年所出之車牌及車內之規矩單繳還倘不照以上期內繳還則本局定當指控也 凡各馬車無論何等之車皆給與二等之牌照除將其車內之標牌門窗等件大為整頓如本員於前下半年查驗馬車時所言者即不在此內 以上開列凡馬車東洋車等宜一體知之慎無自誤此佈 大英一千八百八十九年十二月十三號 光緒十五年十一月廿一日 工部局司理人韓兒不勝宜禮謹白

工部局告白 ○啟者茲特通知牛車及載貨手車知悉所有一千八百九十年查驗載貨手車及牛車等定在王家山脚釐容馬釐路邊本局貨倉內之註冊所中照以下開列之日期行查驗以及換牌等事 計開凡各牛車定於一千八百九十年正月三號即華本年十二月十三日禮拜五起 載貨手車則定於一千八百九十年正月八號即華本年十二月十八日禮拜三起 所有載貨手車及牛車等於以上開列日期以後倘仍在路中未換牌者定罰銀一百元凡各車如到換牌掛號者其車當在釐容馬釐路及丁路麥路即王家山脚之三角路傍順為掛牌作爲一行庶免有礙道路之虞 凡各牛車每年牌費六元載貨手車每年牌費四元此項須於領牌之際概行先備非若前者之半年分備一次也凡諸牛車手車人等各宜遵照慎無自誤此佈 大英一千八百八十九年十二月十三號 大清光緒十五年十一月廿一日 工部局司理人韓兒不勝宜禮謹白

啟者本公司所製之冠仔標萬蘭池酒馳名已久乃在歐洲名家所製自一千八百一十九年相傳至今已閱七十年之久而其酒收存有數十年方肯出而沽賣故其熱氣概已全消所以 諸君沾飲者均深獎譽在歐洲一帶各國之人無不喜飲此酒因其氣味清香遠勝於他酒故也是以本行特辦此酒來助發售自此酒到叻而後凡沾飲者無不感稱其美且此酒與本坡天氣甚屬合宜 諸翁賜顧祈細心辨認以上所列各標頭并有丕殺呼聲等西字為憑庶

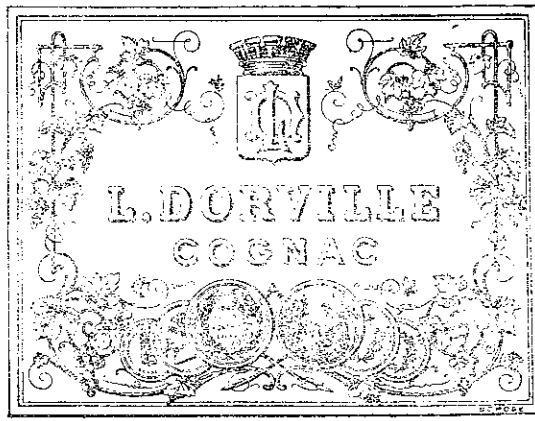
冠仔標萬蘭池酒出售



殺呼聲等西字為憑庶
 上所列各標頭并有丕
 翁賜顧祈細心辨認以
 合宜 諸
 天氣甚屬
 酒與本坡
 其美且此
 無不感稱
 凡沾飲者
 到叻而後
 售自此酒
 酒來助發
 行特辦此
 也是以本
 於他酒故
 酒因其氣
 各國之人
 均深獎譽
 全消所以
 有數十年
 製自一千

FISCHER HUBER & CO
 Sole Agents
 FOR SINGAPORE
 And Straits Settlements

正金鐘標萬蘭池酒出售



啟者本公司所督辦正金鐘標萬蘭池酒久已馳名叻地華藉諸君子均喜用之現已議定與本坡酒公司包辦以應客沽凡 諸翁有欲零購者請至酒公司沽買便得如買成起以便配往外島者仍可至本行沽買至此酒製造之法精妙異常酒味甚清以之蒸釀者皆為上等之料保無偽充之弊此酒若在本坡沽飲甚屬合宜且價亦甚廉 諸翁沽用須為留心辨認以防魚珠之混因
 現在市上假冒者甚多
 如以上所黏各標頭無本行不殺呼聲華字者即為假貨幸勿為之誤買本行有厚望焉
 大英一千八百八十九年十二月三號
 不殺呼聲即前加珍麥洋行謹啟 天

免為珠目之混是所切禱
 大英一千八百八十九年拾二月三號

不殺呼聲即前加珍麥洋行謹啟 天

白密酒出售



啟者本行親在歐洲督辦龜參之白密酒及卑燕標 卑施拿之酒係作能標其酒香美異常可以止渴潤腸且縱多飲亦不至有醉人之患在叻嶼甲各地以及蘇門答喇慕羅暹羅安南等處 諸君均喜飲之而叻地各酒店更多購用本行之酒可見酒質之美故能廣擅銷場



而本行并有希打馬號之威質枝酒及蘇禮勿蘭號之狗標加歷力酒均係西方佳釀且價廉味高與市釀大相逕廷而本行復製有紙烟及歐洲各式烟發售更有鐵樹製造甚精前無雜以木料而其鎖鑰非盜賊所能開本行之沽賣此酒已有五十年之久素蒙諸君樂為購用并有製造水塊之小機器出售四點鐘內可製頂上水塊七磅精美異常 諸君有欲賜顧者請移玉惠臨選購為盼特此佈聞
 大英一千八百八十九年十二月二號 葛士兄弟洋行告白 天

實得力水雪有限公司告白
 啟者本公司自開設以來製造水塊向蒙 諸君源源惠顧甚廣銷流銘感實深故本公司特於西十二月一號即華拾一月初九日起每水一磅僅取價銀一占而自十一月初九日起以 諸君所有購便本公司每磅二占之單件者可交回本公司再換新單照價核算每單一磅者即給同二磅之單以昭公道或持原單至本公司棧內照單內所列之冰倍取其數亦無不可至 諸君有欲開摺簿以取冰雪者祈即至本寫字樓取用均由尊便至如有欲買單取雪者可至本寫字樓或至王家山脚本雪廠內買取均無不可而於本公司在叻賣雪之處計有三區以便 諸君沽用計其一即王家山脚製雪之廠其一則在小東陵地方其一則在弗鄰路邊即大鐵甲橋頭而 諸君惠顧祈為細認本公司字號庶免為誤買沽特此佈 聞
 大英一千八百八十九年十一月三十號

得力士兄弟洋行謹啟

大鏡出售 ○啟者本館有新到各式大鏡大小俱全其鏡廣鑲金邊甚為美觀 諸翁有欲採買者請至本館看閱以憑選購特此佈聞 大英一千八百八十九年十一月廿一號 大清光緒十五年十月廿九日 巴越館主謹白

新到頂上呂宋烟及各式別等發售 ○啟者本館常有新到頂上呂宋烟發售其烟乃本號親在小呂宋採辦上料精工監製載至本坡發售其烟之名號如 刺因修刺 刺千十丹西亞 刺巴刺 下路高美打民路烏里因知等名烟無不俱備又荷蘭及刺刺馬即仰光等烟亦常有便估其荷蘭烟乃向荷京之蘭亞卓等家購至而刺刺馬即仰光之烟則向仰光曼多尼等諸名家購辦載來而本號并售紙捲之烟乃將西國之頂上名烟捲就如成馬傑刺勞士 刺因修刺 卷兒那勿刺乙 瑞乙加波路等 各名烟均無不有此乃向美國卷兒那地方亞蘭仁打號所選購其香清越其味醇厚令人吸之心曠神怡迥非他家所及其土耳其之烟乃向土京毛刺池公司採辦而本號并有督辦頂上之棉不勞及馳名之直里加士打即三金塔之美國烟絲發售以備 諸翁自行捲用並常有呂宋烟袋及各烟盒呂宋烟嘴等發售而烟嘴之款式甚多可 諸翁選擇前自辦各式烟如 成卷 高士模實來乙 然 馬路居士 埃奧美等款式甚多不能盡錄 諸尊惠顧無不格外恭順以冀 諸翁為銷流倘 諸紳商有欲賜顧者請至土庫花園邊第八號門牌吉寧拍賣館之隣細認門前大玻璃窗上書金色西字招牌牌不至誤特此佈聞 大英一千八百八十九年十一月廿六號 打峇基里亞幼尼巴西烟店謹白

再為佈告 ○啟者本號以上所出之告白有烟名曰刺因備刺者此烟乃天下馳名久為眾士商所共悉其身薄拿裝者乃特聘龜繭之最上名工所製其車直因製者乃為前者小呂宋國家督造呂宋烟之工頭督製其烟葉乃精選本號自種之刺伊沙未刺里加牙兒安及巫越打亞琴柔蘭申所產之烟葉所製此烟於前者歐洲開辦賽烟會之際曾經往賽已得有金寶星二顆因當時會中天下各國所製之烟無有出其右者於此可見本號之呂宋烟久已馳名於天為下而 諸士商所樂為之購買者也是以本號另行分枝一間在新嘉坡土庫花園邊第八號門牌吉寧拍賣館之隣以便諸紳商入等時加惠顧以應所需倘蒙 諸翁賜顧尚懇移 玉趾來以憑選購本號於西國烟無不備有且其價格格外廉宜不勝厚幸特此再佈 英一千八百八十九年十一月廿六號 打峇基里亞幼尼巴西烟店謹白

北 大英北慕娘輔政使司 為曉諭招徠事照得現有藍烟筒輪船由新嘉坡往來古達仙那港等埠每月往來二次如有附貨搭客者可至新嘉坡本公司之代理人然申洋行內詢問便知如有客籍人及奉西教之人或單身或攜眷到奉轄之北慕娘者可至本公司之代理人處買取船單每紙五元至六元小童十歲以下者半價因現在仙那港地利日興建造日增人民日眾故需用工役亦日多該處天氣甚佳週年如香港八九月之氣候近來香港雖有工藝之人甚多前往該處然其須役仍復甚殷且其工資所入亦有甚豐茲將各役工價略登如左 計開 木匠每月工金十六元至十八元 運貨工每月工金十五元 鞋工每月工金十元至十五元 裁縫每月工金十元至十五元 雜髮匠每月工金十二元 洗衣匠每月工金十三元 裝衣匠每月工金十二元 并將食物價銀列左 計開 魚每斤銀一角二占至一角四占 魚十每斤銀一角六占 羊肉每磅銀三角半 牛肉每磅銀一角半至二角半 猪肉每斤銀三角六占 鷄每隻銀四角半 鴨每隻銀七角半 茶每包二兩裝者銀五占至一角 米每担銀三元半至三元六角 穀每担銀二元三角 至二元四角 番薯各担銀四元至五元 小牛一隻銀三十元至四十元 羊一隻銀十元 猪一担銀二十二元 眾客人及奉西教之華人如欲請地種茶及種菓木者可向司地地司署取討憑字惟照以下所列規條而行 計每人可與五希葛之地三年內不收地稅以後一希葛一年不過納稅銀二角而已其中或有客人及入教華人欲取山林之地願自行倒樹開墾而耕作者於初墾地之四個月內每一男丁可向國家借用三元有婦者可借五元有子者可借六元但借否係由國家主裁非為定例倘借之項以十八個月還還但諸人有欲來本公司所轄各地方者可向本公司代理人然申洋行內詢問一切便知詳細但在本國家之地方內不得開設私會如有犯者即將其產業充公并將其人或拘禁禁身或驅逐出境而私會之頭人或受有職事人等本國家必當從重懲辦至於外來之人到本國家所轄各埠時即欲向本國家取討地段以為種植者可至本司署或理地人員處求知如有欲全家或集鄉黨諸人積來本國家所轄各埠以為作種之事須先請其頭人二三名先來本處看閱地土以及一切情形俟查回待問然後前來是則未來之先已預知此中情形可以易於設法矣如有此證人欲至本處查探情形者可往新嘉坡本公司代理人然申洋行內轉呈若果真實無欺則其來往船費無須自辦而本公司代理人亦當為之預備俾不至往返徒耗資財也但如有人欲至附近仙那港等處或古達或萬汝諸埠種植胡椒者本國家當就便給與地段俾其耕作計其地地方由船師前往不過一日水程而已該地甚屬肥沃如種胡椒更屬合式現在業取地備工

招 示 此等入等至本國家所轄各埠種植胡椒者本國家支取船費須先至仙那港到埠之日即將船費通知該處輔政使司方可轉此諭

示 此等入等至本國家所轄各埠種植胡椒者本國家支取船費須先至仙那港到埠之日即將船費通知該處輔政使司方可轉此諭

示 此等入等至本國家所轄各埠種植胡椒者本國家支取船費須先至仙那港到埠之日即將船費通知該處輔政使司方可轉此諭

示 此等入等至本國家所轄各埠種植胡椒者本國家支取船費須先至仙那港到埠之日即將船費通知該處輔政使司方可轉此諭

大英一千八百八十九年九月十七號 大英一千八百八十九年八月二十三日