

本館新聞除禮拜外日出一紙諸君賜閱本報者無論本埠外埠均可函致本館取閱如外埠閱報照加寄費可也除日報照常刊送外復不惜工本從英國採辦鉛書裁紙各機器以待與各官商刊印書籍單件並有英國各種活字及各式花邊等延有西人排印工藝甚精所有中西文字均能刊印並有石版印字大小機器均用精工刊

第 二 千 四 百 一 十 一 號

報 叻

本館開設在舊巴剎口門牌第十四號

印工總絕倫並延有文士書寫各體文字現由上海購到各種書籍出售其書目另行刊佈所有各項價甚相宜再本館所登來札原擇其有關世道人心者附登否亦須無礙於人而後始錄其有謬屬成文以及支離費解者概不登報嗣後諸翁來札尚祈自諒更須寫真爵里而後敢登但來稿登與不登均不能將原稿收回也 本館謹白

已 五 十 一 月 初 七 日

大英一千八百八十九年十一月十九號禮拜五 (凡刊印告白第一日每一字仙二日以下每字半仙) 每張五仙 每月一元 每季三元 每半年五元 每年十元

特聲明於報倘 諸翁有取閱本報以及一切事宜可向葉君詢問庶歸便捷以免轉折之勞諒亦爪亞諸君所樂從者也特此佈告 本館謹啟

中西月份牌出售 ○啟者本館業經印就庚寅年之月份牌發售刷印中西字樣均甚玲瓏緻工與他家所印者不同且較對無訛恐時憲書所定并繪畫春牛圖等各種圖畫於上所有白紙色紙設色白描各款俱備以憑選擇 諸翁有欲採置者祈早 惠臨看閱價甚相宜此佈 本館謹白

論本坡公舉工部局員事 近來將屆本坡公舉工部局員之期從新例也按本坡工部局新例凡民間公舉之員將屆年終則必照例拈圖以決去留之準凡圖得退任者即照例告辭俾民間再舉人員以充其任或留原人或舉新人本無一定而本屋圖得辭退者二人一為管理中段人員陳君明遠一為管理梧槽人員林君永慶此二君現已照例告退有避位待賢之志然竊以為公舉工部局員一事實有甚難非泛泛者所能盡充必其人素有大才且能留心民事為叻民所仰望者始得以膺是選且必須熟悉此中辦理情形者而後始能無悞故即有大才而任事方新諸凡未熟則諸事必致茫然無所措是亦有所甚難也又況該局之事以時會議充當局員者遇有會議之日則自己之事亦往往置而不辦惟一意於局中之事其故何哉此亦緣該局之事為叻中大局所關公爾則忘私國爾則忘家故諸員之所以克盡辛劬者亦惟守為國急公之義已然爾是任者則須道無拘束不至岌岌求謀者而後始勝其任擇人之難也如是則公舉局員一事豈易言哉近已將屆公舉明遠以為管理中段之員而議政局紳首領余君連城則從而贊成之又本坡阿納商人現充土耳其駐叻領事官沙逸莫下末君已入票再舉林君永慶以為管理梧槽人員而現任工部局員陳君若錦贊成之惟現尚未經議定尚不悉二君之得失如何然以鄙意觀之則二君若留於此任洵有利於叻民其益有三請畧言之大坡中段以及梧槽一帶均屬華人居處為多管理其地者若非熟悉華人一切情形則辦理必難期於妥協然熟悉華人之事者則必須華人方可此二君者既深知華人之事且為叻中人士所深仰望若士無不知之工部局員雖與官長稍殊然所以行政及民則亦猶官而已然則必須久於其任始能振作有為陳林二君現司局事辦理方將就緒然若使一旦捨之而去驟易新手則凡事必多叢脞之虞蓋入局方新則於局內一切情形必難盡悉情形未悉則凡事非為退讓即惟觀看縱欲振作亦不敢於妄為是尚安望其起而爭辨是非迨其資格漸深事機漸熟則又棄之而去此則閱閱之內焉有所裨惟二君為該局舊員其辦理各事宜均已胸有成竹若能久於其任俾得從容佈置庶能盡其所長况局內諸務紛煩有欲辦之事而尚須待時者有經手之事而尚未就緒者若一旦捨之而去豈不至有半途而廢之虞故宜再為舉留俾久居局中得以寬其未竟之事使叻地之華民不至或留遺憾此其有益者二也况二君係屬華人而生長叻中已深悉本坡之事而復平日聲名卓著為本坡諸人所仰賴此其於民俗之頑良地方之利弊以及民情隱曲無不周知然則假以數年又何難一一為之轉移事為之條理又况二君為叻中鉅賈賈財也可知今起意再留二君者則一為西人一為阿納人然其心意尚屬於二君况我華人耶現聞諸人等已向陳林二君處力為懇請而二君難違眾志業經允允倘能再舉則叻民之受賜多矣爰書數語而敬視之

論本坡公舉工部局員事 近來將屆本坡公舉工部局員之期從新例也按本坡工部局新例凡民間公舉之員將屆年終則必照例拈圖以決去留之準凡圖得退任者即照例告辭俾民間再舉人員以充其任或留原人或舉新人本無一定而本屋圖得辭退者二人一為管理中段人員陳君明遠一為管理梧槽人員林君永慶此二君現已照例告退有避位待賢之志然竊以為公舉工部局員一事實有甚難非泛泛者所能盡充必其人素有大才且能留心民事為叻民所仰望者始得以膺是選且必須熟悉此中辦理情形者而後始能無悞故即有大才而任事方新諸凡未熟則諸事必致茫然無所措是亦有所甚難也又況該局之事以時會議充當局員者遇有會議之日則自己之事亦往往置而不辦惟一意於局中之事其故何哉此亦緣該局之事為叻中大局所關公爾則忘私國爾則忘家故諸員之所以克盡辛劬者亦惟守為國急公之義已然爾是任者則須道無拘束不至岌岌求謀者而後始勝其任擇人之難也如是則公舉局員一事豈易言哉近已將屆公舉明遠以為管理中段之員而議政局紳首領余君連城則從而贊成之又本坡阿納商人現充土耳其駐叻領事官沙逸莫下末君已入票再舉林君永慶以為管理梧槽人員而現任工部局員陳君若錦贊成之惟現尚未經議定尚不悉二君之得失如何然以鄙意觀之則二君若留於此任洵有利於叻民其益有三請畧言之大坡中段以及梧槽一帶均屬華人居處為多管理其地者若非熟悉華人一切情形則辦理必難期於妥協然熟悉華人之事者則必須華人方可此二君者既深知華人之事且為叻中人士所深仰望若士無不知之工部局員雖與官長稍殊然所以行政及民則亦猶官而已然則必須久於其任始能振作有為陳林二君現司局事辦理方將就緒然若使一旦捨之而去驟易新手則凡事必多叢脞之虞蓋入局方新則於局內一切情形必難盡悉情形未悉則凡事非為退讓即惟觀看縱欲振作亦不敢於妄為是尚安望其起而爭辨是非迨其資格漸深事機漸熟則又棄之而去此則閱閱之內焉有所裨惟二君為該局舊員其辦理各事宜均已胸有成竹若能久於其任俾得從容佈置庶能盡其所長况局內諸務紛煩有欲辦之事而尚須待時者有經手之事而尚未就緒者若一旦捨之而去豈不至有半途而廢之虞故宜再為舉留俾久居局中得以寬其未竟之事使叻地之華民不至或留遺憾此其有益者二也况二君係屬華人而生長叻中已深悉本坡之事而復平日聲名卓著為本坡諸人所仰賴此其於民俗之頑良地方之利弊以及民情隱曲無不周知然則假以數年又何難一一為之轉移事為之條理又况二君為叻中鉅賈賈財也可知今起意再留二君者則一為西人一為阿納人然其心意尚屬於二君况我華人耶現聞諸人等已向陳林二君處力為懇請而二君難違眾志業經允允倘能再舉則叻民之受賜多矣爰書數語而敬視之

諭旨恭錄 ○十月初七日奉 上諭詹事府右庶子崇文片奏參劾大學士張之萬接納外官各

諭旨恭錄 ○十月初三日奉 旨翰林院典簿員缺着陳興壇補授雲南龍川知州着張德沛補授貴州銅仁縣知縣着胡瀾補授陝西郿縣知縣着毛儀補授陝西安塞縣知縣着余紹儒補授四川羅江縣知縣着蔡承雲補授四川儀隴縣知縣着時永新補授河南許州直隸州州判着尹廷燾補授刑部筆帖式員缺着慶祿常濟補授刑部筆帖式善志明補授刑部筆帖式着與桂補授翰林院筆帖式着春隆補授刑部筆帖式着周秀補授欽天監筆帖式着游湧補授國子監司業員缺着吳樹梅補授保舉道員建襄銀保舉同知孫鍾祥俱照例用卓異知縣王榮升着准其卓異加一級仍註冊回任候升開復知縣王樹槐着准其開復原官仍發原省照例用盛京義州倉官着擬正之恒源補授擬陪之萬年着記名欽此

法國電報 ○初二日法京發來電音云法國廷臣模未亞現在議院內對眾宣云法國各地包攬製造火柴一事在國家斷不能將此事廢去云然則此事想更須再議矣

案擬上控 ○前報亞納婦人控告本坡地埋司謂其不應將原告之屋以廉價出投一案經臬憲屈公訊定以原告得直而被告即須補回屋價并支理堂費各事現將此事國家欲命該地埋司請為上控云

股份投價 ○前日本坡吉靈分館會將民東錫礦股份出投計共百股為某穆拉油人所投得每股計銀三元九角云云夫投股已如是之低則該礦之生涯可見矣至本報前日譯錄英京之信該礦總理猶謂其礦之佳抑何夢夢乃爾也

丁加奴事 ○前閱暹羅西報有言丁加奴王於西十月三十一號因病而殞一事此乃訪聞失實茲查悉死者係王之宗戚某耳王固安居無恙茲特為之登錄以見實事求是之心焉

觸目驚心 ○前者漳福建輪船由本坡啟行往港於去月二十六日業經抵港據其司舟所報則該船經萬里長沙之南沿途見海上漂流毀壞船隻之物甚多如纜索等物均屬船中所用者並有沙藤等物沿海漂流想即失水之船遺物風濤之惡如是洵可以觸目驚心矣

風誤行期 ○接澳門遞來郵信云有輪船名加魯者於去月初五日由澳門啟行前往小呂宋地方乃幾盈一月并不知其踪跡若何一時人士均甚關懷嗣乃接該船之信云因途次遇風故至海防暫避是以遲遲始至然猶幸能獲平安云觀此一事則前者汝膠輪船或因駛往海峽颶風致有損壞以致不能即為駛出亦未可知惟現在駐上海之德國領事官已派有戰船前往該處一帶稽查想不日即知實信矣

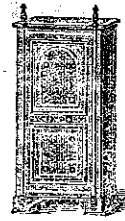
朝事傳聞 ○前報中國 內廷之變耗本坡人士莫不殷殷懸望殊切開懷接上海西報謂前者所言之耗不過為上海之風傳實則 九重聖躬非豫頗為沉劇一時大醫束手均言甚難救藥故致有此傳言所幸聖明在上百神効靈現已漸慶大安而每日已可出理事幾至一二點鐘之久所餘幾要均由總辦軍機處禮親王等會同醇邸商辦而已聞當 皇上聖恙正甚之時宮內人心擾攘洶洶不定此緣恭邸有意欲以其孫入承大統以故一時人心搖動異常當時宮中即發電至津亟召李傅相入宮并密調神機營預備一切設有不諱即可入宮定亂以護 皇宮此恐事勢有不可知則官監懷於內恭黨窺於外故也惟據上海此次遞來西簡則言現在都門閭閻人心惶惶均引領延望實不知內廷之事如何惟此中機要有甚難知即略有所聞亦屬半多影響即據駐京之西人亦覺茫然與在外之人無異且其所聞尚有較外人為寡者即有一二得聞其故然亦秘不肯宣今所聞者則惟宮闈不和一端而已惟此事則禁若亂絲正不知如何收拾者前者風傳有謂今上入承大統後而宮中已陰有悔心現據傳聞則今 上與 皇太后有不甚愜懷之處係因 皇太后與 上所立之 后不甚愜於 聖懷故也至其所以不愜之故則據傳聞謂 皇太后之所以册立今 后者實圖久攬大權起見故也至前者傳聞謂 上書房師傅翁叔平大司農請假之由係因不欲中國與辦火車以故為之避去現又聞大司農之所以乞假者實非緣此蓋因今 上與 皇太后不合之故特為避去以免人言而 皇太后亦已訪聞 皇上所以不喜 中官者亦因 皇上聽信司農之言所致蓋司農之志與 皇太后有所不同故也至於游理鐵路一事現仍未決但此鐵路之所以創設者係出海軍大臣醇邸李傅相曾與魏藩公之意而 皇太后則力主其成嗣朝臣等有不喜火車之舉者因再為陳奏并將前奉 諭旨恭注若建造軍路必須以中國之資辦理切不宜貸諸外洋是以中國開辦火車一事遂有不止而止之憾故現在朝廷之事其亂如麻正不知如何而定也西報所言如是爰照譯之是否盡符則尚未敢為之臆決也

仙仙清話 ○閩泉南安縣屬四十三都石井鄉乃鄭成功故里也山清水秀故清才之鍾毓頗繁而靈鬼詩仙亦有時棲神於此近來鄉中有為扶鸞之會者一時降壇之仙頗盛然不談扶鸞之文其風雅處正非庸庸所及而主壇事者則為呂君更辰許孝廉鵬丁君卓立洪君溟四人皆一時知名士也每當月夕花晨則為扶鸞之戲此中偶賦之作甚夥不能勝錄茲特紀其一 二餘當為之續焉查降壇之仙有自署為白鹿山人者詩筆清高倡酬甚夥語人因謂示姓名乃書一絕云無拘無束自清閒踪跡曾遊白鹿山我是蓬萊詩酒客不留姓氏在人間此其清高可憐而見又有自署為玄玄者據言即虞初新志所載小青者是也大抵生平抑鬱鬱憤以終死得悟元功已證上乘大道故易今名亦未可知其所作之詩亦綽綽可喜茲記其詠卓文君一絕云未識西京才子名祇聞一曲便心傾不知沽酒臨邛日幾見人乘白馬卿卿疏而和意微而諷可謂深得風人之旨是真善於詠古矣又有自署為小南仙子者自言在明末時曾為呂君更辰前生之女弟子深荷提撕

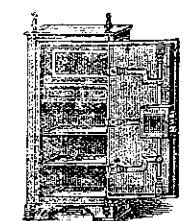
賞格 ○改者茲有黃紅霞乃寓居廈門街第一百一十六號門牌會騙去本號鑲金之寶石戒指二枚茲出賞格購求 倘諸君有知其下落者可至高底街第八十號門牌本店內通知一經捕獲即謝報信人花紅銀三十元大元决不食言此帖是實
大英一千八百八十九年十一月廿五號

美卓釐施春號謹啟

名鐵樹出售



○嘗想營生之道所最要者則惟銀兩然必須有以善藏始無意外此本行鐵櫥所以為 諸翁之所共賞也啟者本行所賣之鐵櫥久已馳名於東方一帶而於叻坡則聲名尤著至本行沽賣此等鐵櫥已有三十年之久其製甚為堅固保能避火且其匙鑰甚妙斷非盜賊等所能開計其廚全身均用鐵製成並無雜以木料且諸廚自前至今均為一式堅固並無有優劣之分至於各廚大小不一而價值則約一百元至四百元凡用之者可保其不礙焚燒即遇火災亦無所損本行之鐵廚實為叻坡諸華商所喜購而本行每年所沽亦殊不鮮茲特為之錄佈倘 諸君有惠顧者祈即玉臨選購為盼 大英一千八百八十九年十一月廿八號



明也洋行謹啟

烏密發售



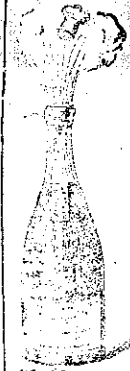
啟者本行向由英國督辦各種美酒來叻發售久已遐邇馳名茲復由英新辦到頭爾士斗雲字號之狗頭標烏密酒到叻應沽此酒香奕異常不惟飲之可口且能保養精神調和血氣常飲令人不生疾病誠酒國中上品也 諸君光顧應細看以上所列之狗頭標庶不致誤且價甚相宜倘 諸君有欲酷飲者請至本行取用可也此佈
大英一千八百八十八年八月十五號 明碼也洋行啟

法國頂上蜂窠標萬蘭池酒出售



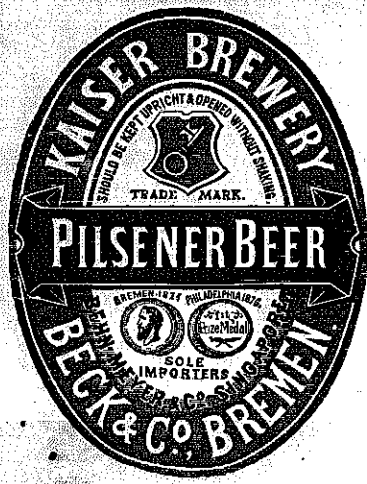
敬啟者茲本公司親由法國督辦頂上好萬蘭池酒來叻發售其酒清香濃郁醇厚異常飲之誠可令人長血氣壯筋骨悅顏色妙美無窮今市上所有萬蘭池酒無有能出其右者誠佐饌中妙品也至此酒惟本公司一家沽出餘無別家出售 諸君光顧請細認蜂窠標頭為記並細辨香味方不致誤價甚相宜倘有到份之癖者祈早至 惠臨沽買是荷
大英一千八百八十八年六月二十號
大清光緒十四年五月十一日
明碼也公司謹啟

出賣三品酒



啟者本行督辦歐洲馳名三品洋酒來叻發售其酒係白頭款式發售有年沽飲 諸君莫不稱其香美奈近有無恥之徒假冒本庄三品酒款式以圖魚目混珠情殊可恨嗣後 諸君沽買本行白頭三品酒者請細認本號招牌之內有小紙包頭註華字新嘉坡啟明碼也公司者始無伴若此字樣即屬偽冒請為細認特此佈 聞 大英一千八百八十五年十二月十九號 明碼也公司謹啟

蜜酒出賣



啟者本行由歐洲辦到上等密酒來叻發售其酒甚佳茲將標頭印出 諸君光顧祈為細認免致有誤倘有無恥之徒假冒本行鎖匙標者本行定必嚴為控究再此酒不能販往 加勝吧 三寶壟 泗里末 望加錫 檳榔嶼 日裡等處其他各埠均能運往並此佈聞
大英一千八百八十六年十二月十八號 明碼也洋行謹啟



辭伴聲明
 ○啟者本土庫向用陸鴻軒以司雜務嗣該伴已因事於本年夏間辭出不在本土庫內僱工嗣後倘該伴在外有藉本土庫字號與 諸君收取賬項以及除取貨物等情慎勿誤為交與若有妄交係為自誤與本土庫無涉先此聲明免滋後論
 大清光緒十五年十一月初三日
 南生土庫謹啟

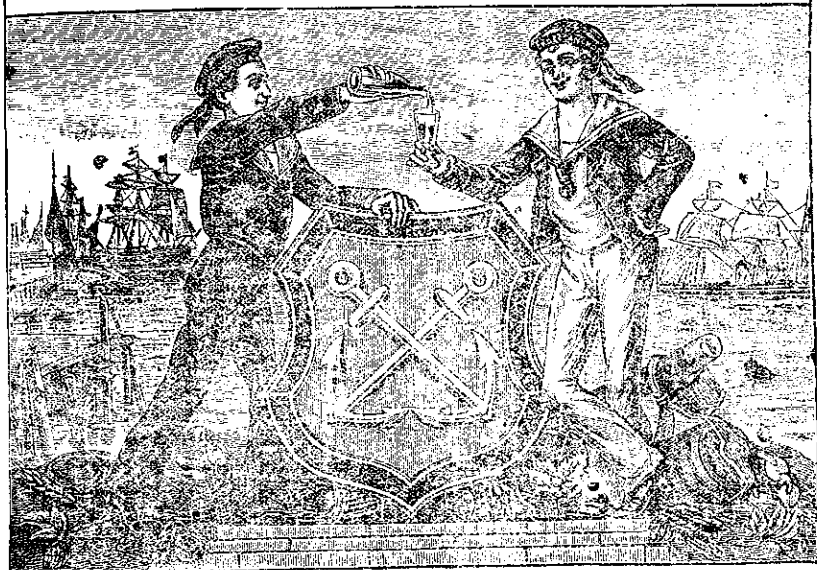
輔政使司示
 ○大英署新嘉坡輔政使司 為招人承辦雜物事照得英一千八百九十年本國家所用一切雜物茲照例招人承辦為此特諭商民人等一體知悉汝等有願承辦可以入票本署以憑選擇至欲知其詳細情形者可至本署詢問便得各宜踴躍切切特諭
 大英一千八百八十九年十一月十三號
 大清光緒十五年十月二十一日
 示

新張發貨
 ○啟者本號專辦蘇杭雜貨各色來路時款綢緞疋頭京庄儒服唐山時款家用新衣綉綉髮透禮京東海味雜貨日用各物俱全貨真價實童叟無欺貴客光顧請至玻璃前漆木街門牌第二百一十八號便是特此佈
 光緒十五年十一月初四日
 漆木街永鴻安謹白

招請繙譯
 ○啟者茲本局有英字律例一本乃照一千八百八十七年第九條律章所定而立茲欲招人繙譯中國穆拉油吉靈各式文字並包刊印釘裝各事如有欲承此任者須將其費若干列明於西本月三十號即華十一月初八日禮拜六以前入票於本局以憑公同選擇至於其詳細一切情形以及該例款式可向本局詢問便知一切特此佈聞
 大英一千八百八十九年十一月七號
 大清光緒十五年十月十五日
 工部局理事人釐兒不勝宜禮謹啟

西國頂上密酒發售

Culmbacher Bock-Bier



啟者茲本行親由歐洲督辦頂上正裝密酒來叻發售其酒香美異常且蒸製最為得法功能清涼解毒濕暑除煩於南洋尤屬相宜常常飲之可令人不沾暑濕癘疫等症茲特前來發售其價甚相宜諸君欲購買者請認以上所印世酒標頭慎為告擇以免為魚珠之混是所切盼特此佈聞
 大清光緒十四年八月十七日
 一千八百八十八年十月三十一號
 美憐登洋行啟

貨棧出賃
 ○啟者茲本號有大貨棧一間坐落義福館之鄰第四號門牌現欲出賃如欲有人稅此棧者可與至本號面商便得此佈
 大清光緒十五年九月初九日
 黃坤豐號謹啟

佈告牙科醫生
 ○啟者本號有精牙各科器具並有刻便製器形圖如客商欲取看祈即通知付上分文不受舖在英京此佈
 大英一千八百八十九年六月十九號
 韋士行謹啟

時款鐘表出售
 ○啟者本店開設在國家信局對門即來安公司之隣專在歐洲督辦各式時款鐘表來叻發售計有銀表一種最為名貴每枚價銀二十五元并有大小各式金表甚多其最當行出色者更有無須表匙自能上鍊之銀表每枚價銀五百其表甚為堅固至於時鐘則各體俱備無論掛鐘座鐘以及石質之鐘皆備其鐘皆異常華麗以備諸君選擇他如金表金匙相合金表練金戒指等各物甚多不能備錄而本店并能代 諸君修理鐘表以及風雨針等皆甚為精細能磨度無訛 諸君惠顧請即移玉 光臨為盼
 大英一千八百八十八年四月十七號
 模甲鐘表店謹啟

有蟲曰怪哉乃秦政焚書坑儒時怨魄所化他物莫能制之惟沃之以酒則皆化去此乃怨氣所積而酒能消愁故怨氣感之而化也然則客病之蟲殆亦怪哉之苗裔也歟○宵小槍竊無所不為然其智亦有足多者去月初六夜有少婦一人艷妝獨行道經廿四嶺下有無賴以其獨行可欺思圖槍竊乃突前執婦裾而大聲言曰古云婦女不獨行然夜行以燭無編其止今天色已昏又無星月汝欲歸爾吾已許汝於明日乃竟伺我他出即急急而歸此更成何事體獎至曝暴乃爾耶乃該匪隨語隨將其金釵等物去時婦以匪為調戲已羞極不能出語迨被槍始知其故因呼槍竊時道傍觀者猶以為夫妻反目故致狂呼多笑置之迨至知屬真盜之時而匪已遠颺無跡矣匪徒之巧如是則世俗之壞尙可問哉

星使到英 ○有自舊金山回者報稱 欽差出使英日秘國大臣近屆瓜代之期新任大臣崔惠人星使於八月二十五日星駁行抵舊金山大埠旋即命駕至中華會館總理會館事與華商數輩恭迓使節叙談時事其切來暮之思聞星使語以本大臣現奉 恩命前來保護華人君等有事隨時以便服相見易於商榷云云眾咸鼓舞二十五六七等日華人投遞呈詞甚多內有云前任大臣陳兩公皆以保護華人為事輿論翕然至本任張公之用梁君充當金山埠總領事梁君所為之事人言藉藉其最失望者為英人補回旅英華人損害之賠款梁君從而吞沒各受害之家屬以賠款無歸多控梁君於美國刑部刑部大臣照例出票着梁領事到案質訊者二次梁領事匿而不出刑部遂出差親到領事署坐提梁君不得已求中華會館狀師利亞顯出具保單保其不即回華在外候訊俾存 中國體面等詞此等駭人聽聞之事其辱國為何如也云云至美廷將來如何判斷及崔星使作何辦理容俟續探

武科鼎盛 ○津郡文風素稱鼎盛以武科起家者尤不乏人如佟殿撰在棠兄弟三人兩登鼎甲一點侍衛固已嘖嘖人口同深艷羨其他草茅崛起置身青雲騰于城腹心之寄者指不勝屈新科會元陳君國璧於入武庠後猶推下澤車為餬口計然狀貌魁梧孔武有力去年鄉試中式亞元今年聯捷成武會元棄下澤車猶未兩載也 國家設科文武并重正未許快策橫經之士輕視彎弓躍馬之儔也恭讀初五日諭旨陳君以弓力不符暫停殿試一科雖暫羈鵬而而出羣之才終必引重致遠為 國家出力也

臺疆警語 ○臺北當秋末之際天氣之熱較三伏而益甚民間急症最多得病時大抵皆頭暈心熱人事不知越四五日竟至不起醫械門首突見道旁有一醉漢正欲避讓醉漢忽應之以駭馬驚而馳左右奔馳仰勒不住及至振策過橋馬忽兩足直立掀武生于橋下幾占滅頂旋經鄉人趕來扶而起之○飛捷兵輪由上海修理回臺現奉官保回諭前往福州公幹○基隆煤務前為張瑾卿太守總辦太守奉委機器局差使大憲即以提調黨幼雲大令接辦而以基隆同知汪冕齋司馬副之大令于煤務當道有年素得人心既蒞事局中諸友以及工匠人等莫不歡欣鼓舞○鹿港遊勇滋事一案屢登前報現據獲到之犯供出竊賣後膛鎗炮十餘桿等語遂由劉省三官保札飭彰化縣嚴行緝繳一面出示通衢略言臺南北防軍逃勇所在多有盜賣鎗炮急應拿辦以後無論軍民人等遇有逃勇售賣後膛鎗炮者即行拘拿繳送地方營縣或就近防營有能繳到後膛鎗炮一桿者賞洋十元連同逃勇並獲者賞洋二十元倘有私自收買秘不繳送一經地方營縣查出或為鄉隣告發每鎗一柄罰洋一百元若從前問已收後膛鎗炮或係富紳留以保家者亦須稟明地方官呈驗數目其餘重如數繳送等因此亦杜漸防微之一道也

蓬瀛佳景 ○日本市上向無扒竊凡洋貨舖等門前懸陳各物有時並無看守未聞有失竊者不特此也手携銀包向各舖購物之人亦不加意防檢道不拾遺夜不閉戶洵有古之遺風焉近來民俗日漓扒竊日出上月初旬長崎東濱町鬧市中白晝失竊二次一在十八國官銀行有商人携紙幣二百元外包洋巾至該銀行托滙至他埠將銀包放在櫃上右邊開寫地名住址及寫畢欲將紙幣交付回額已烏有偵騎四訪跡跡毫無一在市布鋪鄉人來買布販賣手提銀洋百元入舖即置櫃上初因論價不合取銀行數武舖主喚回讓價成交正在揀選布疋有輕年女子數人入內看布面貌姣好衣履整潔共在一處一轉瞬聞聲言花樣不對而去追鄉人揀定布疋後與帳交洋洋已不翼而飛主客咸驚詫不已疑必頃聞數女子串竊遂投捕房報案但銀係通行之物恐不易辨認破獲也入市貿易者尚慎旃哉○日報紀日皇及皇后於上月廿一號由新皇居宮城發轅行幸西京目下條約改正事件關係國家休戚此時或止或行尙在未定八十餘州人民寢食不安行幸之舉蓋藉以訪察民情也

女婿二夫 ○婦人從一而終未有悔婚而既失身於人更復以身而完前婚者河南洗滌有女焉某甲之女也先已許婚於乙乙出外洋音耗久絕意其客死於外也遂將女另配於丙丙已兩越月矣忽乙返自外洋少有所獲不知甲女之已適人也從甲求婚甲亦不明言而許之婚意在使女適乙而後擇人以事也乃乙於定婚之夕知非白璧無瑕遂為棄婦之詞即令紅顏出醜乙究其失身之故謀始敗露甲於是遣人排解自願補回聘金而加之以花紅乙已允肯將欲贖丙而使女復歸之不意丙聞其事亦棄妻不納向甲理論尙未休焉甲欲兩就而反兩失使女無所歸者買甲之弄巧反拙也

洋音耗久絕意其客死於外也遂將女另配於丙丙已兩越月矣忽乙返自外洋少有所獲不知甲女之已適人也從甲求婚甲亦不明言而許之婚意在使女適乙而後擇人以事也乃乙於定婚之夕知非白璧無瑕遂為棄婦之詞即令紅顏出醜乙究其失身之故謀始敗露甲於是遣人排解自願補回聘金而加之以花紅乙已允肯將欲贖丙而使女復歸之不意丙聞其事亦棄妻不納向甲理論尙未休焉甲欲兩就而反兩失使女無所歸者買甲之弄巧反拙也

京報選錄 ○李鴻章片 再據升任布政使松檉按察使周鼎祥稱憲縣知縣戴世文年四十七歲安徽天長縣人由優貢知縣題
補憲縣知縣光緒十五年接准部覆先於四月念四日據戴世文稟稱該員之女曾許給行唐縣知縣李兆梅之子為妻於十四年十二月完
婚十五年二月過門係屬兒女婿親同官一府該員例應迴避以別府相當之缺揀調查有博野縣知縣劉俊升年五十三歲甘肅平涼縣人由
李廉方正知縣題署博野縣知縣光緒九年正月到任試署期滿實授在案堪與戴世文對調具詳前來臣查劉俊升辦事勤慎堪以調補憲縣
縣知縣選缺所遺博野縣知縣選缺即以戴世文調補均與例章相符銜缺相當毋庸送部引 見該員劉俊升任內並無承審積案承緝盜案
經徵錢糧已起降革參限處分所有罰俸案件係在光緒十五年三月十六日恭逢 恩詔以前應行寬免除將迴避供結咨部外謹附片具陳
伏乞 聖鑒飭部核覆謹奏奉 硃批吏部議奏欽此

檳城冰雪公司告白 ○啟者本公司自西本年十二月一號即華本年十一月初九日起在本坡之里峇馬釐路即王家山脚本棧內
發賣極清冰塊至於本公司之冰甚為堅固且能耐久而冰質又復清潔異常并取價甚廉每磅不過取銀一占而每早六點鐘開門沽賣至下
午七點鐘止然諸君若於夜間需用則須取有本公司之摺簿或持本公司之單據方能沽買至本公司現在經已印便單件甚多凡一二三四
五及十磅之單均無不備諸君有欲購用者可至密打釐路邊第四十四號門牌即安祿酒店公司對門本寫字樓內購單可也然日間需用欲
買現貨者即往本棧內買取銅單以取冰塊亦無不可至於於坡中往來船隻欲為取用者亦能供辦特此佈 聞
大英一千八百八十九年十一月二十九號 大清光緒十五年十一月初六日 檳城冰雪公司謹啟

頂受聲明 ○啟者牛車水大馬路門牌第一百一十一號恒昌打金及雜生理原係盧桂波 莫添容 胡清合三人合股開設因於
本月初四日莫添容 胡清合二人不欲造情願將名下股份抽出而恒昌之器具貨物生理全盤歸與盧桂波承受經營日後生理盈虧不干
莫添容 胡清合之事而舊人有與各寶號往來賬目准向經手是問與本號無涉先此聲明以免後論
光緒十五年十一月初六日 恒昌盧桂波謹白

憲示 ○大英輔政使司 為招人承充工役事照得本坡獄內清糞之役現欲招人承辦凡充當是役者務宜清除潔淨有欲知其詳細者
可觀憲報便能知悉此諭 大英一千八百八十九年十一月廿八號 光緒十五年十一月初六日 示

寫照須知 ○嘗思畫大壽小影苟得價廉雖五六分象即可以用之蓋人有老壯肥瘦之變易原無一定形貌如今日畫之甚象不惜
工資高貴異日改容反悔空費無效願 諸翁要畫者祈將此理評之是乎否耶 光緒十五年十一月初五日 子初氏謹白

新到頂上呂宋烟及各式烟等發售 ○啟者茲本號常有新到頂上呂宋烟發售其烟乃本號親在小呂宋採辦上料精工監製載至
本坡發售其烟之名號如 刺因修刺 刺千士丹西亞 刺巴刺 下路高美打民路島里因知等名烟無不俱備又荷蘭及卷刺馬即仰光
等烟亦常有便沽其荷蘭烟乃向荷京之蘭亞卓等家購至而卷刺馬即仰光之煙則向仰光晏多尼等諸名家購辦載來而本號并傳紙捲之
烟乃將西國之頂上名煙捲就如成馬愧刺勞士 刺因修刺 卷兒那勿刺乙 瑞乙加波路等 各名煙均無不有此乃向美國卷兒那地
方亞蘭仁打號所選購其香清越其味醇厚令人吸之心曠神怡迥非他家所及其土耳其之紙烟乃向土京毛刺池公司採辦而本號并有督
辦頂上之棉不勞參及馳名之直里加士打即三金塔之美國烟絲發售以備 諸翁自行捲用並常有呂宋烟袋及各烟盒呂宋烟嘴等發售
而烟嘴之款式甚多可備 諸客選擇並自辦各式烟紙如 咸峇 高士模寶來乙 然 馬路居士 埃奧美等款式甚多不能盡錄 諸
尊惠顧無不格外從廉以冀廣為銷流倘 諸紳商有欲賜顧者請至土庫花園邊第八號門牌吉靈拍賣館之隣細認門前大玻璃窗上書金
色西字招牌庶不至誤特此佈聞 大英一千八百八十九年十一月廿六號 打峇基里亞幼尼巴西烟店謹白

再為佈告 ○啟者本號以上所出之告白有烟名曰刺因脩刺者此烟乃天下馳名久為眾士商所共悉其夏灣拿裝者乃特聘龜龜
之最上名工所製其卑立巴因裝者乃為前者小呂宋國家督造呂宋烟之工頭督製其烟葉乃精選本號自種之刺伊沙未刺里加牙兒安及
巫越打亞峇柔園中所產之頂上烟葉所製此烟於前者歐洲開辦賽烟會之際曾經往賽已得有金寶星二顆因當時會中天下各國所製之
烟無有能出其右者於此可見本號之呂宋烟久已馳名於天下而為 諸士商所樂為之購買者也是以本號另行分枝一間在新嘉坡土庫
花園邊第八號門牌吉靈拍賣館之隣以便諸紳商入等時加惠顧以應所需倘蒙 諸翁賜顧尚懇移 玉前來以憑選擇本號於西國各烟
無不備有且其價格外從廉尚懇惠臨不勝厚幸特此再啟 英一千八百八十九年十一月廿六號 打峇基里亞幼尼巴西烟店謹白

大鏡出售 ○啟者茲本館有新到各式大鏡大小俱全其鏡檜鑲金邊甚為美麗 諸翁有欲採買者請至本館看閱以憑選購特此
佈聞 大英一千八百八十九年十一月廿一號 大清光緒十五年十月廿九日 巴越館主謹白

退股聲明 ○啟者新架坡十八溪墘門牌五十三號劉榮豐號 劉榮利號樹泥染坊生理而榮豐公司股內再有山仔頂福義隆號 布路生理自庚辰年間任用余智章司事買賣祇蔭花紅浮股以作酬勞嗣於乙酉年創加監光毛六甲榮茂號椒蜜生理余智章則是充本實 股歷來無異殊料戊子年五月間余智章在唐身故是以余軟稿 余平居偕同其妻余張氏 耀祥等到叻親赴 泉憲案前稟領掛亞沙代 其故夫將所得榮豐號 榮利號 福義隆號花紅浮股暨榮茂號充本實股核算明白邀請公親柯義書太公 陳永錫老爺 胡瑞吉老爺 陳應元老爺 諸位駕臨臨在戊子年六月初一日止截公同各店生理通盤結算盡皆折直凡余智章所有應得花紅浮股以及充本實股 本利銀項概當 公親面前交掛亞沙人余張氏並余軟稿 余平居等眼同收訖毫無延欠嗣後上列各店生理多獲盈餘均與已故之余智 章及其掛亞沙人余張氏 余軟稿 余平居無涉倘余智章自己從前有與諸親友來往交易帳目及揭借借匯對各情無拘多少不干劉榮豐 號等之事先此聲明以免後論此佈 光緒十五年十一月初四日 新架坡劉榮豐號 劉榮利號 福義隆號 劉榮茂號全啟

工部局告白 ○啟者茲照一千八百八十七年所立第九條章程內第二十款及三十七款內之律在叻公舉本局人員茲定於西十 二月六號即華十一月十四日禮拜五在本局寫字樓公舉至於所舉係何段人員當再行刊佈通知可也至於欲投票公舉局員之人務當遵 照本局所立公舉人員投票之規則而行方能為準特此佈聞 大英一千八百八十九年十一月廿號 工部局司理人釐兒不勝宜禮謹啟

再啟通知 ○啟者茲本局照以上所列之告白再刊佈通知至本局所欲公舉之員乃係第二號管理中段以及第四號管理槽地 方之員因陳君明遠及林君承慶二人屆期退任故也至於公舉人員之處仍在本局寫字樓中至於公舉局員之日為定於西十二月六號即 十一月十四日禮拜五而公舉局員之票紙可到本局寫字樓內取討便得特此佈聞 大英一千八百八十九年十一月廿六號 工部局員釐兒不勝宜禮謹白

頂受聲明 ○啟者新嘉坡賭間口門牌三十八號聚珍軒號餅店及福州貨生理原係黃溪司 蔡紹周 王錦棠 程高蓮四人合 股開設緣本年四月間蔡紹周程高蓮往安南將生理交與黃溪司料理不意七月間黃溪司將店中銀項並借齊智人之項與及別舖取貨之 項一概席捲而逃及八月間蔡紹周返叻而債主齊到因請公親傅君金塔 蔡君周二位出來處折其所欠之項蔡紹周一概清還明白而王 錦棠 程高蓮二人不欲再造意圖別業願將名下股份抽出而聚珍軒之器具貨物生理全盤歸與蔡紹周承受經營因改聚珍軒為新聚珍 軒日後生理盈虧不干王錦棠 程高蓮之事而舊人有與各寶號往來賬目惟向輕手是問與本號無涉先此聲明以免後論 大清光緒十五年十一月初三日 新聚珍軒蔡紹周謹啟

酒價聲明 ○啟者茲本公司業經傾定於西一千八百九十年正月一號即華本年十二月十一日起本公司兌與各酒廠米酒火酒 每元皆三十七樹萬安池每元二十二樹弄酒每元二十七樹上火酒每元二十八樹而准各酒廠仔兌價米酒火酒每樹皆三占半萬安池酒 每樹六占弄酒每樹五占特此通知本坡各酒廠暨諸色人等一體知悉屆期之後祈照新價通行交易可也預此佈 聞 大清光緒十五年十一月初三日 萬成美酒公司謹啟

房屋出投 ○啟者茲承典主之命定於西十二月四號即華本月十二日禮拜三下午二點半鐘在本館內拍賣舖戶三間坐落在絲 絲街門牌第四十一號四十二號及四十三號其地其大有三千六百九十八丁方英尺地契限九百九十九年之期每年繳納地租銀十元至 於投定之後須先交價資四份之一餘款限於西十二月二十三號以前清償至于拍賣章程另有西字列明覽之便悉 諸君有合意者祈屆 期 玉臨投買是荷此佈 大英一千八百八十九年十一月廿三號 大清光緒十五年十一月初一日 巴越舖主謹啟

賞格 ○啟者牛車水萬福號當舖金器銀櫃人姓石名銘池即外人呼之為阿明者乃福建省漳州府人突於十月廿一日席捲 私逃將本當舖所存候贖之金磁器物並銀兩等多為所盜計值約八千餘元除稟報府案嚴行查捕外茲特重懸賞格倘 四方君子有知該 逃件下落將其執拿交到者即謝花紅銀一百大元倘來報信引捕者一經執獲即謝花紅銀五十元決不食言至於逃匪件尚有映相一紙存 於本號之內 諸君有欲觀看以便為之物色者即至本號閱覽可也此帖 大清光緒十五年十一月初一日 中街萬山號謹啟

工部局告白 ○啟者本局前於一千八百八十九年所出五八仙之欠錢單與外間貸銀四十萬元現在已貸之外尚欠銀六萬五千 元故特再為通知招人投票以借此項凡投票者須於西十二月三十一號即華十二月初十日以前將票投交本局以憑選擇至其票之格式 以及章程一切詳細情形可向本局詢問便知一切特此佈聞 大英一千八百八十九年十一月十二號 工部局司理人釐兒不勝宜禮謹啟

屋地出投 ○啟者茲承典主之命定於西十二月十一號即華十一月十九日禮拜三下午二點半鐘在本館內拍賣屋地共五間
地坐落小坡棉打路邊共大有五千一百一十七方英尺乃同順會之公業地券係九百九十九年之期每年繳納地稅銀一元七角五仙
諸商有合意者請屆期 玉臨投買是荷
大英一千八百八十九年十一月廿六號 光緒十五年十一月初四日 巴越館主告白

報窮司告白 ○特此通知本坡諸君一體知悉因中街第三十二號門牌瑞隆號倒盤一案倘 諸翁等有收藏該號之物業契券
以及知其物業寄於何處藏於何所者祈即請到本署通知至於各債主等若有為該號所欠者祈即列明清單送交本署而單內并須將該債
主之姓名住址細詳列明以資稽核是為至要特此佈 聞
大英一千八百八十九年十一月廿六號 報窮司韓美蘭白

金花鐘標萬蘭池酒出售 ○啟者本公司向由歐洲督辦頂上正鐘標萬蘭池酒來叻發售業蒙 仕商光顧莫不盛稱其妙蓋此酒
價廉而味高遠勝他酒故能令飲者之欣悅 諸君光顧認明印標字樣庶免自誤也倘諸君欲購買鐘標正貨可至本公司或本坡酒公司選
購均可至本公司開設在土庫後海墘香港上海銀行之鄰即加頓麥洋行舊址諸君光顧請認明印標字樣庶免自誤特此佈聞英九月十三號發呼聲公司啟

新同興西國藥房告白 ○啟者本藥房設在大馬路吉靈街頭第一百八十五號門牌自辦歐洲製便一切西國膏丹丸散發售或全
售或零沽均無不可並能照單檢藥如何製法均能代辦配製之事必加謹慎斷無致誤而本藥房現有西醫模里前者曾在英京考授官醫之
職今在本藥房內候醫每日上午由九點鐘起至十一點鐘止下午二點鐘起至四點鐘止又有種痘醫士施加沙奕卑禮亦在本藥房候診所
有痘種均由英京自辦頂上之品每日上午由七點鐘起至十一點鐘止並有鑲牙醫生張星波在本藥房候診每日由上午六點鐘起至下午
六點鐘止均在本藥房內接教而本藥房並有售賣頂上戒烟之藥如吞服者無不立除烟癖並製祛風萬應藥酒發售此酒乃精選西國上品
藥料虔誠配製專治男婦筋骨酸痛手足拘攣週身浮腫花柳傳毒以及奇難雜症等奇效異常 諸翁賜顧尚懇移 玉惠臨為盼
大清光緒十五年九月初八日 新同興藥房謹白

大英北慕娘輔政使司 為曉諭招徠事照得現在有藍烟筒輪船由新嘉坡往來古達仙那港等埠每月往來二次如有附貨搭客者可
至新嘉坡本公司之代理人然申洋行內詢問便知如有客籍人及奉西教之人或單身或攜眷到本轄之北慕娘者可至本公司之代理
人處買取船單每紙五元至六元小孩十歲以下者半價因現在仙那港地利日興建造日廣人民日眾故需用工役亦日多該處天氣甚
佳週年如香港八九月之氣候近來香港雖有工藝之人甚多前往該處然其須復甚殷且其工資所入亦有甚豐茲將各役工價略
登如左 計開 木匠每月工資十六元至十八元 運貨散工每月工資十五元 鞋工每月工資十元至十五元 裁縫每月工資十
元至十五元 薙髮匠每月工資十二元 洗衣匠每月工資十三元 熨衣匠每月工資十二元 并將食物價銀列左 計開 魚每
斤銀一角二占至一角四占 魚十每斤銀一角六占 羊肉每磅銀三角半 牛肉每磅銀一角半至二角半 猪肉每斤銀三角六占
鷄每隻銀四角半 鴨母每隻銀七角半 茶每包二兩裝者銀五占至一角 米每担銀三元半至三元六角 穀每担銀二元三角
至二元四角 番薯各担銀四元半至五元 麵包每磅銀八占 白糖一斤銀一角一占 牛乳油一磅銀五角半 鹽一斤銀六占
火水一箱銀三元二角至三元五角 小牛一隻銀三十元至四十元 羊一隻銀十元 猪一担銀二十二元 眾客人及奉西教之華
人如欲請地種茶及種菓木者可向該地地理司署取討憲字惟照以下所列規條而行 計每人可與五希萬之地三年內不收地稅以
後一希萬一年不過繳繳稅二角而已其中或有客人及入教華人欲取山林之地願自行倒樹開墾闢而耕作者於初領地之四閱月內
每一男丁可向國家借用三元有婦者可借五元有子者可借六元但其借否係由國家主裁非為定例所借之項以十八閱月為還但諸
人有欲來本公司所轄各地方者可先向本公司代理人然申洋行內詢問一切便知詳細但在本國家之地方內不得聯設私會如有犯
者即將其產業充公并將其人或拘禁終身或驅逐出境而私會之頭人或受有職事人等有欲全家或集鄉黨諸人概來本國家所轄各
家所轄各埠時即欲向本國家取討地段以為種植者可至本司署或理地人員處求領如有欲全家或集鄉黨諸人概來本國家所轄各
埠以為作種之事須先請其頭人二三名先來本處看閱地土以及一切情形俟查回告明然後前來是則未來之先已預知此中情形可
以易於設法矣如有此等人欲至本處查探情形者可往新嘉坡本公司代理人然申洋行內報明若果真無欺則其來往船費無須自
辦而本公司代理人亦當為之預備俾不至往返徒耗資財也但如有人欲至附近仙那港埠或古達或萬汝諸埠種植胡椒者本國家當
就便給與地段俾資耕作計萬沙地方由納蘭以帆船前往不過一日水程而已該地甚屬肥沃如種胡椒更為合式現在業經取地開工
種植者已有甚多但有人結伴前往該處種植胡椒者必須請其首領人先至該處訂定地段以及預備一切事宜庶免臨時倉皇失措但
此等人欲至本國家所轄各地種植者如由本國家支取船費則務須先至仙那港到埠之後即將情形通知該處輔政使司方可特此諭
示 大英一千八百八十九年九月十七號 大清光緒十五年八月二十三日

北慕娘 招徠 告示

大英一千八百八十九年九月十七號 大清光緒十五年八月二十三日