

本館新開除禮拜外日出一紙諸君賜閱本報者無論本埠外埠均可函致本館取閱如外埠閱報加寄費不可也除日報照常刊送外復不惜工本從英國採辦各書裁紙各機器以待與各官商刊印書籍單件並有英國各體活字及各式花邊等延有西人排印工藝甚精所有中西文字均能刊印並有石版印字大小機器均用精工刊

申報

第 二 千 三 百 九 十 五 號
本館開設在舊巴路口牌第十四號

印工縷絕倫並延有文士書寫各體文字現由上海購到各種書籍出售其書目另行刊佈所有各項價甚相宜再本館所登來札原擇其有關世道人心者附登否亦須無礙於人而後始錄其有謬誤成文以及支離贅辭者概不登報嗣後諸翁來札尚祈自諒更須寫真爵里而後敢登但來稿登與不登均不能將原稿收回也 本館謹白

已丑十月二十日

凡刊印告白第一日每一字仙二日以下每字半仙 (大英一千八百九十年十一月二十二號禮拜二) 凡刊印告白第一日每一字仙二日以下每字半仙

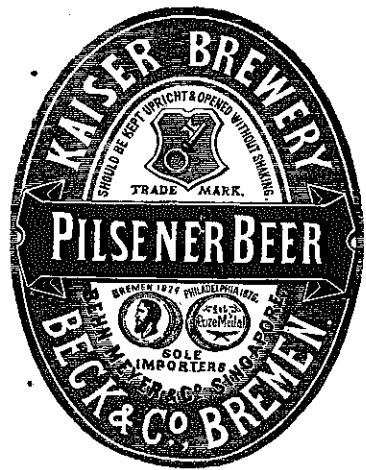
代理聲明 ○啟者本館於爪亞各地方業已託吧城之香港上海銀行內葉君輝輝以為代理諸君所樂從者也特此佈告 本館謹啟

中西月份牌出售 ○啟者本館業經印就庚寅年之月份牌發售刷印中西字樣均甚玲瓏緻工與他家所印者不同且較對無訛恐時需書所定并繪畫春牛圖等各種圖畫於上所有白紙色紙設色白描各款俱備以憑選擇 諸君有欲採置者祈早 惠臨看閱價甚相宜此佈 本館謹啟

論吉隆日盛之由 昨報吉隆日盛一事竊觀於此未嘗不竊歎英官之善於辦理焉夫吉隆各地初本海隅一嶼耳地雖頗廣然人跡甚稀其內山未經開墾之時亦不過荒蕪僻壤乃自歸英管轄後則設百億施政教免稅則招商旅地畝理貨財漸而民遂歸之至今遂成一都會然查其地方所以日盛之故約有二端一則緣地利物產之興再則緣瑞羅二參政護持之力何謂地利物產之興緣吉隆等處所產之錫礦甚多未歸英轄以前鮮有知為開採者迨其地歸英以後探知此中錫苗之盛於是而人遂相率往因開辦錫礦而所出之錫則又豐盛異常所有採錫諸人莫不羨其所欲由是而獲厚利者實不乏人而前年因歐洲爭購錫鎔故錫價因而大昂而業錫諸人於是獲利更多人益慕之遂相率往為開採開採既眾則所用工人遂多是以該埠之民數於以頓增探取既繁則商人遂富是以該埠之貨財亦於以頓厚人民既有餘財亦富則賦稅安得而不日形起色且也去年復開彭亨一埠而該埠每至冬間則港口遂為沙塞所有輪帆均不能來往是以凡赴彭亨者不得不取道於吉隆而吉隆近復議設火車俾得通行來往則其繁盛更不可以為之預計所謂地利物產之興者此也何謂瑞羅兩參政護持之力蓋吉隆一島向來荒廢異常所有居民店戶均以亞搭葉蓋成乃自瑞參政抵任以來念此事不但不壯觀瞻且時有火警之虞每一延燒常至百十家而不已則非所以防患衛民之道於是下令督民間改建磚墻瓦屋一時大興土木而昔時之簾門簾戶均變而為金碧樓臺市中氣象已大有不同且火患果由是而稀居民不至時形惶懼且諸保險公司緣是之故亦樂為之受保而生理既有保險則商民更可放膽為之矣又如該埠向來食水皆取於錫池然錫為砒石之餘未嘗無毒且此鬱積之水濕毒最盛不利於人故飲此水者疾病良多或濕溫或患瘧疾或則爛脚諸病叢生時羅參政在任乃惘然憂之於是不惜工程製造自來水管引山泉以資澆注而民飲之遂免諸患至今食德飲和者未嘗不思參政之惠也且瑞羅兩參政深得治民之法凡事皆以便民為務而尤注意於華民且學習華人之言如參政羅公則尤為不可及其每出也輒車簡重不以尊貴自居且常有步行親至各店之中以問民間疾苦凡事皆務求慈惠故一時民之戀之如父母及其去也商民如失父母因製萬民牌傘等相送頌頌之際多有流淚送行者而公亦為之泣數行下自來西官之治民未有深得民心者若此所謂瑞羅二參政護持之力者此也然則地方既有可與之基更得人事以栽培之則安得而不日形繁盛耶夫英政素尚寬柔其馭民也以此恩然持法之平與否惟觀有司之賢不肖而辨之如瑞羅二公者均有功德及民洵無愧民之父母矣今羅公已調任彭亨瑞公亦轉權白蠟而居民猶思慕不盡現麥公已經接任其新政何如現向未見然若能推二公之心為心以行實政則吉隆之盛正未有窮也爰書此以為該處之地方有司告

諭旨恭錄 ○九月二十七日奉 上諭御史何福堃奏安徽舒城縣貞女孫氏捐募白米一千餘石運赴河南助賑請飭查明旌表等語着沈秉成查明具奏欽此

蜜酒出賣



啟者本行由歐洲辦到上等密酒
來叻發售其酒甚佳茲將標頭印出
諸君光顧祈為細認免致有誤倘
有無恥之徒假冒本行鎖匙標者本
行定必嚴為控究再此酒不能販往
加勝吧 三寶龍 泗里末
望加錫 檳榔嶼 日裡等處其
他各埠均能運往並此佈聞
一千八百八十六年十一月十
八日 叻報也洋行謹啟



RIGAND'S KANAGA WATER.

列顯干那芽花露水 ○此水係以干那芽花
所製其花出自日本國中香冠凡卉乃列顯君
在日本採辦載回法京製成此水以故其香甚
清而其用亦甚善如皮膚有皴裂等病抹此香
水固能愈痊尤可解蚊口之毒若以此香水和
水盥洗固能令人肌膚嫩滑顏色光潤且瘡癩
不生本藥房製成此種花露水銷流已久遐邇
傳揚不料近有德商仿照本藥房所造此水以
圖射利其實氣味遠遜迥隔霄壤 諸尊有購
買此水者請看以下所列第一款之西字標頭
本藥房所用製載此水之樽係有浮凸字樣如
下所列第二款式且有西字註明列顯公司字
樣如標各均有親書號據始為真貨否則係為
混冒尚祈慎購至於各式人等有假冒本藥房
花露水或由外處運來或在本坡發售一經本
藥房查出定必嚴行控究至本藥房之花露水
係託新嘉坡藥房麥加君代售並未開枝別處
併此聲明此佈

'KANAGA DEPOSE' 4130.

MORRHUOL.

模好呂解毒葆元藥丸
○此丸治諸虛損吐
血花柳等毒咳嗽哮喘
目痛重舌等症其效如
神且不惟解毒兼且能
調和營衛葆養精神現
在法英美等國醫士所
用花柳敗毒之藥均用
此丸無不藥到病除立
見春回若服此丸須仿
照服魚肝油之法要緩
緩吞下切勿用飯時吞
服一二粒切勿誤為急
吞以背服法此丸係以
樽裝每樽計一百粒
其託新嘉坡藥房麥加
君處代售此佈
大英十一月八號

SANTAL MIDY,

DR. MIDY'S SANDAL OIL CAPSULES.

檀香油藥粒 ○此藥
係製成油質以薄皮一
重裹作粒形以便易吞
而其藥力能治花柳
淫毒白濁白帶陰閉一
切等症如症雖香痛服
之立止而服藥後約歷
二三日即見功效但所
患過重者每日吞食
六次每次吞食二粒至
痊愈後 宜再服十日
庶得消除後患永絕根
株惟食此藥時宜戒色
慾忌氣怒節勞動等事
幸勿自誤致誤藥力之
不神也此藥託新嘉坡
藥房麥加君處代
售此佈

FRUIT JULIEN.

浮律如出馬藥糖 ○此
藥糖係採鮮果之汁加以
藥料和製成塊略如糖粒
氣味甘日佳而其功效較
均能服食且其味有如糖
菓最為適口尤為小兒所
愛其藥力均可治胆汁太
多里舌頭痛鬱結大便不
通斑疹血熱血毒以及皮
膚發癢等症服之亦可涼
血行滯且能令臟腑潔淨
痼疾立除但服之法宜於
臨睡時嚼服一二粒至翌
早飲茶一杯須臾即覺大
便通利身軀爽快此藥現
託新嘉坡本藥房麥加
君處寄售此佈

金花鐘標萬蘭池酒出售 ○啟者本公司向由歐洲督辦頂上正鐘標萬蘭池酒來叻發售業蒙 仕商光顧莫不盛稱其妙蓋此酒
價廉而味高遠勝他酒故能令飲者之欣悅 諸君光顧認明印標字樣庶免自誤也倘有君欲購買鐘標正貨可至本公司或本坡酒公司選
購均可至本公司開設在土庫後海墘香港上海銀行之鄰即加頓麥洋行內 諸君光顧請認明英九月十三號呼聲公司啟
新同興西國藥房告白 ○啟者本藥房設在大馬路吉靈街頭第一百八十五號門牌自辦歐洲製便一切西國膏丹丸散發售或全
售或零沽均無不可並能照單檢藥如何製法均能代辦配製之事必加謹慎斷無致誤而本藥房現有西醫樓里前者曾在英京考授官醫之
職今在本藥房內候醫每日上午由九點鐘起至十一點鐘止下午二點鐘起至四點鐘止又有種痘醫士施加沙美卑禮亦在本藥房候診所
有痘種均由英京自辦頂上之品每日上午由七點鐘起至十一點鐘止並有鑲牙醫生張星波在本藥房候診每日由上午六點鐘起至下午
六點鐘止均在 藥房內接教而本藥房並有售賣頂上戒烟之藥如吞服者無不立除烟癖並製祛風萬應藥酒發售此酒乃精選西國上品
藥料虔誠製專治男婦筋骨酸痛手足拘攣週身浮腫花柳傳毒以及奇難雜症等奇效異常 諸君賜顧尚懇移 玉惠臨為盼
大清光緒十五年九月初八日 新同興藥房謹啟

售發 密烏

售發 酒密上頂國西

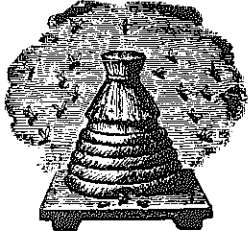


Culmbacher Bock-Bier



啟者本行向由英國督辦各
種美酒來叻發售久已遐邇
馳名茲復由英新辦到頭爾
士斗雲字號之狗頭標烏密
酒到叻應沽此酒香美異常
不惟飲之可口且能保養精
神調和血氣常飲令人不生
疾病誠酒中上品也 諸
君光顧應細看以上所列之
狗頭標庶不致誤且價甚相
宜倘 諸君有欲沽飲者請
至本行取用可也此佈
大英一千八百八十八年八
月十五號 明鳴也洋行啟

法國頂上蜂標萬國酒



啟者本行
親由歐洲督辦
頂上正裝密酒
來叻發售其酒
香美異常且蒸
製最為得法功
能清涼解毒機
暑除煩於南洋
尤屬相宜常常
飲之可令人不
沾暑濕癘疫等
症茲特載來發
售價甚相宜
諸君欲購買者
請認以上所印
此酒標頭慎為
告擇以免為魚
珠之混是所切
盼特此佈聞
大清光緒十四
年九月廿七日
大英一千八百
八十八年十
月三十一號
奕憐蠻洋行啟

啟者茲本公司親由法國督辦頂上
好萬蘭池酒來叻發售其酒清香濃郁
醇厚異常飲之誠可令人長血氣壯筋
骨悅顏色妙美無窮今市上所有萬蘭
池酒無有能出其右者誠佐饌中妙品
也至此酒標本行一家沽出餘無別
家出售 諸君光顧請細認蜂標頭
為記並細辨香味方不致誤價甚相宜
倘有躉份之購者請早至 惠臨沽買
是荷
大英一千八百八十八年六月二十號
大清光緒十四年五月十一日
明鳴也公司謹啟

上等火柴發售 ○啟者本號座鐘邊祥
隆雙喜墨火柴揀選上等藥料一號榮枝
專工監造雨水不潮金身堅固始自香港
向為各埠士商光顧茲特來叻以便 貴
客倘蒙賜顧者請至水仙門吳業盛商議
是荷特此佈聞 大清光緒十五年五月
初五日 石叻吳業盛謹啟

佈告牙科醫生 ○啟者本號有精牙各
科器具前有刻便製器形圖如客商欲取
看祈即通知付上分文不受舖在英京此
佈 大英一千八百八十九年六月十九號
A. and B. Smith, Golden Square,
London, W. 鴉士行謹啟

時欸鐘表出售 ○啟者本店開設在國
家信局對門即來安公司之隣專在歐洲
督辦各式時欸鐘表來叻發售計有銀表
一種最為名貴每枚價銀二十五元并有
大小各式金表甚多均屬當行出色者更
有無須表匙自能上鍊之銀表每枚價銀
五元其表甚為堅固至於時鐘則各體俱
備無論掛鐘座鐘以及石質之鐘皆備其
鐘皆異常美麗以備諸君選擇他如金表
金匙相合金表練金戒指等各物甚多不
能備錄而本店并能代 諸君修理鐘表
以及風雨針等件甚為精細能磨度無
訛 諸君惠顧請即移玉 光臨為盼
大英一千八百八十八年四月十七號
模申鐘表店謹啟

整斜陽在堆堆谷了丁頭... 煙四起野色將昏客乃挑燈舉盞... 臺北近事 ○九月初二日宜蘭統帥劉立齋調戎率勇進山開路至老狗社被番圍困殺害其同行之曾營官友成黃總巡德昌及隨軍勇約三百餘人均於同日遇害已登前報當時營務處聞耗嚴督通守派役二十名宜蘭都司湯文炳協戎派兵六十名前往救援王營官廷楷亦督營勇往護均為番阻止是日申酉間事也初四日臺北府城關旋派漆清臣鎮軍前往接統一面酌辦其的確情形尚未得知但聞帶路之通事番婆復被殺害該番等執迷不悟大有抗拒之勢峻立齋副戎上年剿撫出力推保今職兼得勇號遽遭此變殊出意外○自宜蘭番社滋事後淡水後山加之九岸到蘭屬南澳僅祇一日券番由蘭偷至後山潛邀各番出草蓋知罪必難逃因而殺人以逞也現經電兵營鄭紫陶協戎派募兵勇分駐守三角灣雙溪一帶生番與民有仇者乘機報復昨在加輝地方擄獲兒番數名呈解首級到營矣

星使將行 ○出使英法義比等國大臣薛叔耘星使于六月下嶺抵蘇假期兩月久已報滿祇以公私事務部署需時未便率爾啟行刻聞使節已定于陽月初間自蘇起程矣
判決新奇 ○聞高麗國有婦不嫁而素有外交惟鍾情者非止一二人已也殆後婦產一子而諸情入無一招認爲己生者其婦不得已訴諸公庭官廉得其實飭拘各情人到案當堂令伊等前肩而立隨將其子之血滴於地上前謂如子屬斯人骨肉則血向斯人而流也此與華人滴血之法迥異但斷法亦非無因惜未知後來如何判決耳
繼長增高 ○前登法京鐵塔層累而上高出雲霄固所謂造極登峰一時無兩也然道高則毀來事高則昂起爭高奪下人情大抵如斯近閱西報言英人見法人所建鐵塔之高實足以睥睨一世然有爲者亦若是彼能是我豈不能過於是因集議捐英銀二十五萬磅抵法銀十二兆五億法令合中國銀大約八十二萬兩以作造塔經費聞英人繼長增高須駕法塔一倍而上之且精巧玲瓏亦當遠勝說者謂法人之塔非不高矣英人之塔更見高矣不過爲五洲之獨步一世之奇聞不旋踵而高者又出吾不知其爲何取也况勞力傷財未必有裨於民生國計而各高其高以爲高不可上其殆如俗所謂愛戴高帽之故智乎哈哈

今之押衙 ○烟花淪落多陷坑穽流鶯飛燕之中幾見棲於飛梁喬木者風流日下人鮮憐香歲月飄零阿誰惜玉佳人已屬沙陀利義士今無古押衙之句羊堪移咏矣近日羊城金花巷新來一妓乃爲夫也不良誘賣至此者碧玉年華綠珠花貌官嘆宜喜亦雅亦莊鴿母方以貨奇貨待之列之畫屏改名新來爲第一奈妓以遇人不淑薄命暗傷淚漬粉痕愁懸翠黛客至多不獲盡歡鴿母思以荆條撻之慮其新至不勝煩苦因飭諸妓陰爲之勸莫其自安所遇時適有某邑武士作客於此喚至詢之哭訴之間竟動某生義忿而生亦斷絃未續者窺妓容止頗愜已東遂即與鴿母商欲照原價百四十金領去鴿亦以妓終不能倚作錢樹願照原價讓之生乃另出花紅費些須不俟試事終場於廿八日與妓脫籍旋旋當日紅綾一幅高掛門相見者皆以妓比青蓮花能出汚坭而不染蓋妓自逮平康迄今不滿四十日便獲脫火坑而登衽席足見其所遇之可幸也

估計大工 ○天壇祈年殿工程 欽派大臣前往查估會錄前報茲聞福大協揆潘大司空茲司員人等至祈年殿基逐一勘丈將應需料柱椽板片木磚瓦石塊顏料尺寸數目核算繕寫黃冊並令樣子所繪圖貼說進呈 御覽至應需木料例由工部咨行各項提取應用據廠商云統計工料各項非三百萬金不辦
京報選錄 ○禮部尚書管理太常寺事務臣宗室奎潤等跪 奏爲奏聞請 旨事本月二十四日據 天壇奉祀劉世印呈報是日申刻雷雨交作警見 祈年殿扁額被雷擊落陡然火起刻即傳知營汛五城水局去後等情前來臣等即率同司員馳赴 天壇會同營汛水局紳董竭力救護火已燎原無從措手 祈年殿後爲 皇乾殿係向來供奉 神牌之所惟時火已逼近深恐延及臣等當即督飭司員率領奉祀等官兵營汛水局極力保護幸 神牌龕座及陳設一切均皆妥善並搶護 祈年殿寶座八座祭器多件隨即撲滅 祈年殿餘燼并未延及他處訊據值班壇戶起火情由命稱雷雨之際忽見 祈年殿前檯煙燄烘騰即時火起并無別語再四研詰堅執不移核與該奉祀呈報無異自係確實情形該奉祀劉世印職司典守究屬疏於防範咨實難辭除將該值班壇戶孫榮德魏連升王德海等由臣等咨交順天府自行

無異自係確實情形該奉祀劉世印職司典守究屬疏於防範咨實難辭除將該值班壇戶孫榮德魏連升王德海等由臣等咨交順天府自行

辦理外相應請 行將奉祀劉世印交部議處臣等亦有應得之咎請交部察議至延燒 祈年殿一座應由臣等各行工部辦理再是日火勢甚急全賴五城水會紳董等前往竭力救護實屬異常出力所有五城水會十五處及紳董等可否由各該城自行請獎以示鼓勵理合恭摺具陳伏乞皇上聖鑒 奏奉 旨已錄

○陳彝片 再臣承准軍機大臣字寄光緒十四年七月初四日奉 上諭有人奏各省茶莊多招婦女入廠揀茶案情百出請飭嚴禁等因欽此遵 旨寄信前來臣遵即恭錄行司既准北牙釐院南茶釐等局及徽州甯國六安諸產茶各屬飭令稽查嚴禁去後茲據藩司阿克達春稟稱該詳稱安徽省茶市以徽州府屬之屯溪六安州屬之麻埠等處為大宗每屆開市之時窮苦婦人揀茶藉以糊口食由來已久各莊廠分內外居男工專司烘焙內居女工專司揀摘婦女近者晚各歸家遠者借居親族查無旅居露宿之事惟是人跡錯雜良莠不齊歷屆茶春該地方官會同局員嚴密查察商民相安亦無釀成人命之案此外產茶之區非商集之所市面皆小雖亦間有婦女揀茶而人數過多防弊較易并經官吏隨時訪察均稱安甯並無前項情弊等因覆查無異伏思安徽省茶莊婦女揀茶係貧家生計所關實難概行禁絕而世風澆薄流弊易滋亟應實力防閑以杜奸徒勾引生事現屆新茶上市已通飭產茶各屬地方官會同茶局委員申明禮法曉諭以廉取大體便各知所遵守仍飭各茶廠認真稽察彈壓倘有前項情弊即行從嚴懲辦以挽澆俗而正風化所有遵 旨查禁緣由謹附片具陳伏乞 聖鑒 奏奉 硃批知道了欽此

○奴才伏克唐阿跪 奏為遵員接署副都統印務並交代政程日期恭摺具奏仰祈 聖鑒事竊照黑龍江副都統祿彭奉 旨赴都陛見所有副都統自應遵員接署以重職守查軍火器營參領記名副都統純哈布熟悉邊務堪以委署當經檄飭遵照去訖茲據稱稱純哈布已於八月十七日接署祿彭即於二十五日啟程西上所有遵員接署副都統並交代政程日期恭摺具奏伏乞 皇上聖鑒再副都統文全尚未到任故未列銜合併聲明 奏奉 硃批知道了欽此

○恭慶片 再請補浙江金衢嚴道唐嗣森業經奏准部覆應即飭赴新任又杭嘉湖道豐紳現已回省應仍回本任以重職守除分檄遵照外謹理合會同閩浙總督臣卞寶第附片具奏伏乞 聖鑒 奏奉 硃批知道了欽此

○陳彝片 再新授徽甯池太廣道成章現已到省應即飭赴新任以重職守除檄飭遵照外謹會同兩江總督臣曾國荃附片具陳伏乞 聖鑒 奏奉 硃批知道了欽此

工部局告示 ○啟者本局前於一千八百八十九年所出五八仙之欠錢單與外間貸銀四十萬元現在已貸之外尚欠銀六萬五千元故特再為通知招人投票以借此項凡投票者須於西十二月三十一號即華十二月初十日以前將票投交本局以憑選擇至其票之格式以及章程一切詳細情形可向本局詢問便知一切特此 佈聞

大英一千八百八十九年十一月十二號 工部局司理人釐兒不勝宜禮謹啟

渣甸正期輪船 ○啟者茲本行有輪船 隻名永生於西本月八號即華本月十六日禮拜五由望加勝啟行至十月廿四日必能抵叻上落貨訖往 香港 汕頭 廈門 淡水 臺灣府 福州 上海等處 貴商如欲配載及搭客者請至本行相酌此佈

大英一千八百八十九年十月廿一號 威廉施實略洋行告白

招請繙譯 ○啟者茲本局有英字律例一本乃照一千八百八十七年第九條律章所定而立茲欲招人繙譯中國穆拉油吉靈各式文字並包刊印釘裝各事如有欲承此任者須將其費若干列明於西本月三十號即華十一月初八日禮拜六以前入票於本局以憑公同選擇至於其詳細一切情形以及該例款式可向本局詢問便知一切特此佈聞

大英一千八百八十九年十一月七號 大清光緒十五年十月十五日 工部局司理人釐兒不勝宜禮謹啟

憲 大英北慕娘仙那港輔政使司 為招商承充餉碼事照得本轄各餉碼現在均將屆期爰特照例招商承充俾資接辦茲將各碼列左

一鴉片烟碼 二酒碼 三雜烟碼 四典碼 五賭碼 六出入口餉碼而此條則酒及雜色烟餉均在其內 凡欲承充此碼者所投之票限於英十一月十五號即華本月二十三日以前投交本署以憑 國家選擇至其承充之期以六個月為率由英一千八百九十年正月一號起至六月底止或承充一年由英一千八百九十年正月一號起至十二月底止至於所承餉碼或全投或分投均任其便但其所投票內務須列明茲將各地方界限開列如左 一在本轄之東勢之地方由大呂冬起至沙北高灣止而仙那港 詩南 打卑灣 近那督打眼 詩牙嗎 士各 勝墨以及各港等皆在此界之內 二亞各地方而古達 嗎呂都灣以及 萬外海嶼等皆在此界之內 三加丕地方而牙也以及各港由 三板碼牙密至 文牙羽因港所有之港皆在其內 四珍地方而巴打士 乞里亞士以及由馬耳士至在文來灣之沙卑東所有之港皆在其內 所投之票概由 國家選擇不得據價高者得之例至於各票內宜詳明投票之人寓居何所作何事業及欲將何為質如何保認等詳為列明至欲知其詳細情形可向仙那港庫務司署詢問在叻則向然申詢問在港則向卑厘地林保洋行詢問便知一切各宜踴躍慎無觀望切切特諭

大英一千八百八十九年十一月二號 大清光緒十五年十月初十日

示 港則向卑厘地林保洋行詢問便知一切各宜踴躍慎無觀望切切特諭

大英一千八百八十九年十一月二號 大清光緒十五年十月初十日

吉屋出賃 ○啟者茲本號有店舖一間坐落直落亞逸街即大伯公廟對門第十號門牌店內置有大鼎二具係為鑄錫之用茲欲出租與人倘諸君有欲承稅此店者可至打石街第一百零七號門牌本號內向章壬憲詢問便得特此佈 閱
大清光緒十五年十月十五日 苑生號謹啟

裴理伯比得屋斯捷藥材油

○本館自製之屋斯捷藥材油能治各病醫愈者甚多而將其尤為見効者錄登於左 一治一切寒熱等症 一治筋骨抽痛等症 一治身體離軟四肢無力漸至廢棄等症 已上諸症皆藥到功成茲將用藥之法列左 其用法將藥油傾放掌中或貯於茶盅之內亦可以手蘸藥油將患處抹擦後以布裹之至一點鐘之久然後解去每日或三次或二次擦後將藥油吞服如嫌味惡則以糖和之每服約一茶匙日中或三次兩次不等不必拘例又不用節戒飲食蓋各物皆無所忌也又此油能將筋骨內之邪風濕氣抽出食之無毒本館現在新嘉坡後港吧詩立幸椒園製造發售又寄緞葛兄弟士庫代售計每罐取回價銀一元 諸君光顧請認罐中屋斯捷字樣為據以免自誤特此佈聞 大英一千八百八十九年十月十五號 緞葛兄弟謹啟

聲明假冒

○啟者本號自創羅奇生包種古勞各式香茶以來俱親到武夷各處名巖採辦首春嫩蕊細茶用心法製火候造作均臻至妙飲之誠能除煩惱惱氣爽神清屢蒙 貴客殷商栽培歷有數十餘年故能中外馳名乃近有無恥之徒竟以偽貨假冒本號招牌希圖射利本號現經查確其人在某處混裝本擬重出花紅拿獲証據稟官究惟念厚道待人為己不甚茲特聲明於報自後倘猶不知悔改本號定當指名控究勿謂言不先也至於 諸君有購辦本號包種古勞各式名茶者務祈細辨招牌茶味庶免為魚珠所混則本號有厚幸焉
大清光緒十五年九月廿一日 大英一千八百八十九年十月十五號 中街羅奇生號謹啟

貨棧出賃

○啟者茲本號有大貨棧一間坐落義福館之鄰第四號門牌現欲出賃與人如有欲稅此棧者可至本號面商便得此佈
大清光緒十五年九月初九日 黃坤豐號謹啟

北慕娘埠

大英北慕娘埠政使司 為曉諭招徠事照得現在有藍筒筒輪船由新嘉坡往來古達仙那港等埠每月往來二次如有附貨搭客者可至新嘉坡本公司之代理人然申洋行內詢問便知如有客籍人及奉西教之人或單身或攜眷到本轄之北慕娘者可至本公司之代理人處買取船單每紙五元至六元小孩十歲以下者半價因現在仙那港地利日興建造日廣人民日眾故需用工役亦日多該處天氣甚佳週年如香港八九月之氣候近來香港雖有工藝之人甚多前往該處然其須役仍復甚殷且其工資所入亦有甚豐茲將各役工價略登如左 計開 木匠每月工金十六元至十八元 運貨工每月工金十五元 鞋工每月工金十元至十五元 裁縫每月工金十元至十五元 鑼髮匠每月工資十二元 洗衣匠每月工資十三元 熨衣匠每月工資十二元 并將食物價銀列左 計開 魚每斤銀一角二占至一角四占 魚干每斤銀一角六占 羊肉每磅銀三角半 牛肉每磅銀一角半至二角半 豬肉每斤銀三角六占 鷄每隻銀四角半 鴨母每隻銀七角半 茶每包二兩裝者銀五占至一角 米每担銀三元半至三元六角 穀每担銀二元三角 至二元四角 番薯各担銀四元半至五元 麵包每磅銀八占 白糖一斤銀一角一占 牛乳油一磅銀五角半 鹽一斤銀六占 火水一箱銀三元二角至三元五角 小牛一隻銀三十元至四十元 羊一隻銀十元 猪一担銀二十二元 眾客人及奉西教之華人如欲請地種菜及種菓木者可向該處地司署取耐憑字惟照以下所列規條而行 計每人可與五希葛之地三年內不收地稅以後一希葛一年不過僅繳稅二角而已其中或有客人及入教華人欲取山林之地願自行倒樹開墾闢而耕作者於初領地之四閱月內每一男丁可向國家借用三元有婦者可借五元有子者可借六元但其借否係由國家主裁非為定例所借之項以十八閱月還還但諸人有欲來本公司所轄各地方者可先向本公司代理人然申洋行內詢問一切便知詳細但在本國家之地方內不得聯股私會如有犯者即將其產業充公并將其人或拘禁終身或驅逐出境而私會之頭人或受有職事人等本國家必當從重懲辦至於外來之人到本國家所轄各埠時即欲向本國家取耐地段以為種植者可至本司署或理地人員處求領如有欲全家或集鄉黨諸人概來本國家所轄各埠以為作種之事須先請其頭人二三名先來本處看閱地土以及一切情形俟查回告曉然後前來是則未來之先已預知此中情形可以易於設法矣如有此等人欲至本處查探情形者可往新嘉坡本公司代理人然申洋行內報明若果實無欺則其來往船費無須自辦而本公司代理人亦當為之預備俾不至往返徒耗資財也但如有入欲至附近仙那港埠或古達或萬汝諸埠種作胡椒者本國家當就便給與地段俾資耕作計萬汝地方由納閣以帆船前往不過一日水程而已該地甚屬肥沃如種胡椒更為合式現在業經取地開工墾種者已有甚多但有人結伴前往該處種植胡椒者必須請其首領人先至該處訂定地段以及預備一切事宜庶免臨時倉皇失措但此等人欲至本國家所轄各地種作者如由本國家支取船費則務須先至仙那港到埠之後即將情形通知該處輔政使司方可特此諭知各宜踴躍幸無觀望特示 大英一千八百八十九年九月十七號 大清光緒十五年八月二十三日 示

