

本館新開除禮拜外日出一紙請君賜閱本報者無論本埠外埠均可致本館取閱如外埠閱報照加寄費可也除日報常刊送外復不惜工本從英國採辦釘書裁紙各機器以待與各官商刊印書籍單件並有英國各體活字及各式花邊等延有西人排印工藝甚精所有中西文字均能刊印並有石版印字大小機器均用精工刊

第 二 千 三 百 九 十 二 號

報 叻

號四廿第牌門口虱巴舊在設開館本

印工費絕倫前延有文士書寫各體文字現由上海購到各種書籍出售其書目另行刊佈所有各項價甚相宜再本館所登來札原擇其有關世道人心者附登否亦須無礙於人而後始錄其有謬屬虛文以及支離費解者概不登報嗣後諸翁來札尚祈自諒更須寫真爵里而後敢登但來稿登與不登均不能將原稿收回也 本館謹白

凡閱報者每月一元每日每張五仙 大英一千八百八十九年十一月八號禮拜五 凡刊印告白第一日每一字第一日第二日以下每字半仙

代理聲明 ○啟者本館於爪亞各地方業已託吧城之香港上海銀行內葉君燦輝以為代理諸君所樂從者特此佈告 本館謹啟

本館新到各種奇蹟發售 ○啟者本館近由上海姑蘇等處購買各種奇異新書及地輿圖誌等來叻發售其書或銅板木板鉛板石板均無不有且字畫詩書等項尤繁多有助地未嘗經見者其有益於世道人心者實非鮮淺有非徒快耳目者比茲以廉價出沽諒亦 諸君子所欲先睹為快者也有所各書目經已另列單張附呈 鈞覽閱者 鑒焉 本館謹白

中西月份牌出 ○啟者本館業經印就庚寅年之月份牌發售刷印中西字樣均甚玲瓏工與他家所印者不同且較對無訛恐遲時書所定并繪畫春牛圖等各種圖畫於上所有白紙色紙膠色白描各款俱備以憑選擇 諸君有欲採置者祈早 惠臨看閱價甚相宜此佈 本館謹啟

補救說

近日之洋烟之貽害中國也慘矣其害之烈即婦孺亦無不知之奈何風氣已成有禁之無可禁除之無可除之苦雖有善士不惜繁言為之勸戒所奈言者醉聽聽者藐視而洋烟之患終莫可除即如英國之好善官紳亦慨然創立禁烟之會亦有志以除害然亦不過好行其德祇恐徒託空言於事實無所補也然則烟患已成已有無可挽回之處然於無可挽回之中而籌一補救之法則惟有自裁墾粟一端即已按墾粟一物中國之種亦甚繁然要不過為玩好以及藥餌所需並無所謂謂以之吸食也迨印度以之作成烟土而至中國華人遂漸以之釀煉成膏以為吸食而洋烟之銷場於斯始盛在道光初年海內盛行尤以閩粵兩省為最而內地亦間有仿效而佈種者我 宣宗成皇帝軫念民瘼以此項貽害匪輕爰乃嚴定章程通行禁止道光丁亥之際林文忠公以議禁烟事稱 旨遂有督粵及廣東欽差大臣之命以面奉 諄諭且欲為天下除大害也故盡心力以為之而洋人亦皆敬畏焉獨惜乎不見其用以至旋禁旋弛印度烟土入我中國每歲此項資財之流於外洋者計千萬有奇漏卮岌岌處伊於胡底然猶幸茶絲兩項似可補其不足然則於我尚無大傷蓋中國出口之貨惟絲茶兩者為大宗所有此項價資約與鴉片相持以所有而易所無故初尚不見其大害也惟是泰西人心機巧知中國擅茶絲之利乃於餉釐種茶等事悉心考究故近數年來如印度日本俄國等處均有茶市而蠶絲一項則法日等國尤覺盛行將可以不假外求以故中國近來茶絲兩端銷場日見其滯然彼之鴉片運入中國者固未嘗見其少也然則若不早設法為之救治則將來清濁不塞可為江河而況此千數萬金流於外洋年復一年毫無底止則其患尚何可以數計乎然或謂絲茶乃日用必須之物西國既可以自備固不能強其必求諸我而我鴉片則與附骨之疽無異何妨禁之不食然彼亦不能強我之必捨兩皆獲益則何樂而不為雖然茶絲兩項可由國家巡辦而鴉片則萬難一時禁絕蓋茶絲十年之後本國枝茂有採無盡而用不竭之勢蠶桑則更歲歲滋生不已若使有人經理則措置自可裕如若鴉片為害之深則有非朝夕之故者蓋其為物有小益而不能無大損初入口但覺其苦悶然每遇漲滿氣滯泄瀉等症則吸食些須即覺然而愈入以是為有益也每遇疾病則相率食之且以為公餘欸容所需迫夫習染日深牢不可破遂至形骸日削百病叢生試問今之癖嗜烟霞者無不切齒恨之無如癖癮已深實有欲罷不能之勢中國幅員遼闊人民眾多患染烟癖者曾不知幾萬萬人乃欲一一而禁絕之勢有所不能之處然則惟有一法莫如廣栽墾粟以絕彼之來源庶使中國之財仍為中國所得不至流於外洋有一往無歸之勢或曰中國向來所種皆為白土究不如印度公土之佳不知白土亦非不佳但人之慣嗜洋土者遂不慣吸白土耳今洋土之稅既重則其價必昂而白土為內地所出則必較洋土倍廉人因其廉故諱必爭而食之夫如是庶或可挽回其一二也夫

英復再停電音 ○十三日英京發來電音云倫敦之船澳工人近來又復停工現在船澳上落貨物概行停止云云按倫敦工役前者停歇業經調停了事乃何至又為罷業是豈諸工貪得無厭得罷而復望蜀耶抑船澳主人竟食前言致諸工因而鼓噪耶

日本電音 ○前日接日本都城發來電報云日本諸廷臣現已概行辭職至於因何辭退以及何員充補則電文簡略未有明文也

輪船遇颶 ○近來七洲洋面一帶颶風甚狂輪船過此其勢大有可危前日法國郵船由港抵動業已稽延時日查其所以稽延之故因由港往西貢時途次遇風勢甚危殆船面所設帆布等均已為風吹去甚即該船之舵亦為風折然則颶風之勢可想而知故致行期有所遷延現該船抵叻後即欲入澳小修餘十六日可以完工展輪西渡矣而昨又有德旗輪船名美勞那者由港抵叻據其司舟報稱本月初七日由香港啟行翌日即遇颶風且雨勢甚狂大有浪湧如山之勢當時風雨針已降至廿九度零二十分桅上之帆已片片隨風飄墮至初九早約八點鐘時颶風益盛正在船頭掠過浪勢滔天該船不啻在水底駛行由是竭力護持迨閱十六點鐘之久至是日午刻風勢始覺漸殺而浪亦漸平然該船時已狼狽不堪船中人亦受驚不少矣據美勞那司舟所報如此可見近來七洲洋面颶風之狂然想遭風之船正不獨拿打與美勞那二艘而已也可勝慨哉

俄邦存款 ○聞俄廷進支總冊稱其國中帑項除平常支銷外計存有三百四兆魯布之多按此數項亦屬寥寥乃猶屢動大工多驟鉅款此所謂知進而不知退者乎

請創火車 ○越南法字報云前有法人請於法廷擬在越南創設火輪車路由海內以達諒山地方業由法廷批准而此事約須十閱月之久始能竣工現在將已興工想西來年十月時即可以通來往矣

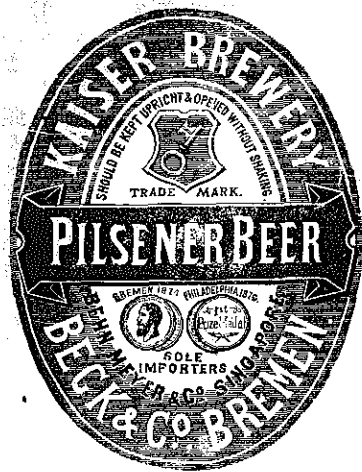
英京郵耗 ○前者英廷以白蠟蘇丹有主謀戕官之事因放之於地中海之施芝里士嶼中近來欲就近遷往實勝越地方以體卹查此事乃英京議員乙頓在議院內宣此論嗣經議定請於英廷故有是命而現在該廢會有函致議員乙頓函中之語則先為道謝繼言此事本應從命而行但當日白蠟之事已實并不知情今若聽英廷屢遷其地俯首無辭是則天下之人將以不肖為實有其事也蓋此事實不知情乃遭冤陷英廷辦理殊有不公云云函中所言如此尚未悉英廷果能將該會遷否也

俄國軍情 ○俄都遞來信言現在俄國陸軍營中人心搖動異常此緣軍糧有弊所由來現俄廷已委員往為查勘見其所發軍糧均屬下等不堪之物此諒因管理糧臺之弊故致軍心搖動向未知俄廷將作何整頓也

牛 破案 ○本坡牛車常有盜換牌號因向諸火輪驅取米石各情形本坡業經登錄聞此事業有一起已經報案先是十一早約七點鐘時本坡打石街順源裕火確有米四車乃僱用牛車四輛載往榮甲橋新恒順米店交納詎到該店時僅得三車內有一千六百八十八號之車則已不知去向該米店之人見此情形登即往順源裕火確報明該確主米陳君慶源聞報即傳該確之工頭到問據該工頭謂陳姓似曾相識係寓居水磨內者陳聞語即至差館通報并請兩差隨同上車往為尋覓而已亦終不能釋然即親往沿路訪尋則該車夫亦為陳姓果寓居水磨內地方陳至此即赴附近差館報明復請有巡差二名隨同前往既至沿路循山而入留心細察則沿路委有米粒遺下知無所誤乃一意前行詎至時則其工頭已將該牛車執獲蓋該車夫時正攜取一千六百八十八號之車牌欲將其原牌三百二十八號者再行釘入工頭見之即喚差將該車夫執捕案 處置為陳姓所居和護宗人正相抗阻而陳適至該車夫以陳言至知千不便乃潛遁去陳乃將情告知於眾眾聽者或一或二包不一而足差遂將該米各家之人執獲諸人求陳釋陳曰今米猶欠數包如能賜還則何敢再行拘捕眾至是即允為代覓未幾果荷米至則竟毫無所失陳因對眾云夫罪所歸犯罪者不容不問并求諸宗親代吾覓到該匪則斷不至與君為難也時諸陳等亦允其所請登即入山尋覓乃約時許始將該車夫執獲解府案翌日府尊提訊因定以監禁四閱月之期云但府尊於審訊此案時本欲為之重懲但陳君念宗親之故不欲故甚其罪故於質訊之際而供詞略輕耳並聞府尊於此案前欲究辦米之商家幸陳君忠厚存心已許其前不牽連因對府尊言藏米諸家人多已刈草他出並不知有此事且被告之獲皆賴諸人之力因求免株累云云府尊准如所請而案遂結前聞此案結後翌日即有第一千六百八十八號牛車之車主至陳處聲稱其車牌無端失去今始知有盜牌之事求為給還等情又聞該車主人欲再控該車夫於案云

廈門近報 ○鬼神之事原屬虛無然有時亦覺儼有可憑不啻如響斯應者是亦有不容不信也觀吳其事不可見哉廈門新路頭合發號布袋店吳其承父之業擁奇頗豐然吳雖為生理中人惟習於匪僻素行不殊無賴遇事非無所不至前月由廈押貨往臺灣發售畢因附南澳輪船回廈而廈門向供奉代天巡狩王爺甚虔然其靈驗又覺時有可感當時正用彩船一艘出海巡遊適與南澳輪船相遇時其在船中見王爺彩船迎面而至因笑曰何物妖神招搖至此時船中 人得聞語急止之曰子無嫌王爺靈爽與則神不同不得妄加褻瀆也某笑曰吾不惟褻之且將擊之與諸君一看何如言已即取手鎗一枝欲向彩船轟擊乃方舉鎗欲放忽覺胆戰心驚手足若不能自任乃急棄鎗不敢燃放乃未幾即覺兩目微癢頃聞愈甚試擦之則痛楚發骨登時雙目盡腫迨船抵廈後即延一眼科醫生白姓為之醫治詎白君其眼患之時四月遙遙相對乃白忽亦自覺雙眼暴痛乃為疑訝而函利所迫亦姑為之醫治乃越數日而某之右眼漸愈而左眼則已失功所異者某之

蜜酒出賣



啟者本行由歐洲辦到上等密酒
 朱叻發售其酒甚佳茲將標頭印出
 諸君光顧祈為細認免致有誤倘
 有無恥之徒假冒本行鎖匙標者本
 行定必嚴為控究再此酒不能販往
 加勝吧 三寶 泗里末
 望加錫 檳榔嶼 日裡等處其
 他各埠均能運往並此佈聞
 一千八百八十六年十一月十
 八號 叻也洋行謹啟



RIGAND'S KANAGA WATER.

列顯干那芽花露水 ○此水係以干那芽花
 所製其花出自日本國中香冠凡卉乃列顯君
 在日本採辦載回法京製成此水以故其香甚
 清而其用亦甚善如皮膚有皴裂等病抹此香
 水固能愈痊尤可解蚊口之毒若以此香水和
 水盥洗固能令人肌膚嫩滑顏色光潤且瘡癩
 不生本藥房製成此種花露水銷流已久遐邇
 傳揚不料近有德商仿照本藥房所造此水以
 圖射利其香氣味遠遜迥隔霄壤 諸尊有購
 買此水者請看以下所列第一款之西字標頭
 本藥房所用製成此水之樽係有浮凸字樣如
 下所列第二款且有西字註明列顯公司字
 樣如標各均有親書號據始為真貨否則係為
 混冒向祈慎購至於各式人等有假冒本藥房
 花露水或由外處運來或在本坡發售一經本
 藥房查出定必嚴行控究至本藥房之花露水
 係託新嘉坡藥房麥加君代售並未開枝別處
 併此聲明此佈

'KANAGA DEPOSE'

4430.

MORRHUOL.

橫好呂解毒葆元藥丸
 ○此丸端治虛損吐
 血花柳傳毒咳嗽哮喘
 目痛重舌等症其效如
 神且不惟解毒並且能
 調和營衛葆養精神現
 在法英美等國醫士所
 用花柳敗毒之藥均用
 此丸無不藥到病解立
 見春回若服此丸須仿
 照服魚肝油之法要緩
 緩吞下必於用飯時吞
 服一二粒切勿誤為急
 吞以背服法此丸係以
 樽裝每樽計一百粒
 現託新嘉坡藥房麥加
 君處代售此佈
 大英十一月八號

SANTAL MIDY.

DR. MIDY'S SANDAL OIL CAPSULES.

檀香油藥粒 ○此藥
 係製成油質以薄皮一
 重裹作粒形以便易吞
 而其藥力能端治花柳
 淫毒白濁白帶癢閉一
 切等症如症離香痛服
 之立止而服藥後約歷
 二三日即見功效但所
 患過重者須每日吞食
 六次每次吞食二粒至
 痊愈後 宜再服十日
 庶得消除後患永絕根
 株惟食此藥時宜戒色
 慾管氣怒節勞動等事
 幸勿自誤致礙藥力之
 不神也現此藥託交新
 嘉坡藥房麥加君處代
 售此佈

FRUIT JULIEN.

浮律如生為藥糖 ○此
 藥糖係採鮮果之汁加以
 藥料和製成塊略如糖粒
 氣味甘佳而其功效較於
 藥糖為日無論男女老幼
 均能服食且其功有如
 菓其最為適口尤為小兒所
 愛其藥力可治肚泄太
 多重舌頭痛鬱結大便不
 通痰疹血熱血毒以及皮
 膚癢等症服之亦可涼
 血行滯且能令臟腑潔淨
 痼疾立時但服之法宜於
 臨睡時嚼服一二粒至翌
 早飲茶一杯須臾即覺大
 便通利身體爽快此藥現
 託交新嘉坡藥房麥加
 君處寄售此佈

金花標萬蘭池酒出售 ○啟者本公司向由歐洲督辦頂上正鐘標萬蘭池酒來叻發售業蒙 仕商光顧莫不盛稱其妙蓋此酒
 價廉而味高遠勝他酒故能令飲者之欣悅 諸君光顧認明印標字樣庶免自誤也倘有君欲購買請認正貨可至本公司或 波酒公司選
 購均可至本公司開設在土庫後海墘香港上海銀行之鄰即加頓麥洋行舊址諸君光顧請認明九月十號發呼聲公司啟
 新同興西國藥房告白 ○啟者本藥房設在大馬路吉靈街頭第一百八十八號門牌自辦歐洲製藥一切西國膏丹丸散發售或全
 售或零沽均無不可並能照單檢藥如何製法均能代辦配製之事必加謹慎斷無致誤而本藥房現有西醫樓里前曾在英京考授官醫之
 職今在本藥房內候醫每日上午由九點鐘起至十一點鐘止下午二點鐘起至四點鐘止 有種痘醫士施加沙藥卑亦在藥房候診所
 有痘種均由英京自辦頂上之品每日上午由七點鐘起至十一點鐘止並有鑲牙醫生張星波在本藥房候診每日由上午六點鐘起至下午
 六點鐘止均在藥房內接教而本藥房並有售賣頂上戒烟之藥如吞服者無不立除烟癖並製祛風萬應藥酒發售此酒乃精選西國上品
 藥料虔誠配製專治男婦筋骨酸痛手足拘攣週身浮腫花柳傳毒以及奇難雜症等奇效異常 諸君賜顧尚希移 玉惠臨為盼
 大清光緒十五年九月初八日 新同興藥房 啟

承頂聲明 ○啟者本波牛車水丁加奴街門牌第十號廣隆興什貨店原係麥昌後 黃龍富 伍甲子三人同做至光緒十五年十月初二日將三人股份頂與敦義堂承受卜吉交易清楚並無有欠街賬項會項等加利記字號開張他日生意興隆與三人無干
大清光緒十五年十月初十日
廣隆興利記 敦義堂謹啟

裴理伯比得屋斯樓藥材油 ○本館自製之屋斯樓藥材油能治各病醫愈者甚多而將其尤為見効者錄登於左 一治一切寒熱等症 一治筋骨抽痛等症 一治身體體軟四肢無力漸至廢癆等症 已上諸症皆藥到功成茲將用藥之法列左 其用法將藥油傾放掌中或貯於茶盅之內亦可以手蘸藥油將患處抹擦後以布裹之至一點鐘之久然後解去每日或三次或二次擦後將藥油吞服如嫌味惡則以糖和之每服約一茶匙日中或三次兩次不等不必拘例又不用節戒飲食蓋各物皆無所忌也又此油能將筋骨內之邪風濕氣抽出食之無毒本館現在新嘉坡後港吧詩立辛椒園製造發售又寄緞葛兄弟士庫代售計每罐取回價銀一元 諸君光顧請認罐中屋斯樓字樣為據以免自誤特此佈聞
大英一千八百八十九年十月廿五號 緞葛兄弟謹啟

聲明假冒 ○啟者本號自創羅奇生包種古勞各式香茶以來親親武彝各處名巖深辨首春嫩蕊細茶用心法製火候造作均臻至妙飲之誠能除煩滌惱氣爽神清屢蒙 貴客殷商栽培歷有數十餘年故能中外馳名乃近有無恥之徒竟以偽貨假冒本號招牌希圖射利本號現經查確其人在某處混裝本擬重出花紅 獲據稟官拘究惟念厚道待人為己不甚茲特聲明於報自後倘猶不知悔改本號定當指名控究勿謂言不先也至於 諸君有購辦本號包種古勞各式名茶者務祈細辨招牌茶味庶免為魚珠所混則本號有厚幸焉
大清光緒十五年九月廿一日 大英一千八百八十九年十月十五號 中街羅奇生號謹啟

貨棧出賃 ○啟者茲本說有大貨棧一間坐落義福館之鄰第四號門牌現欲出賃與人如有欲稅此棧者可至本號面商便得此佈
大清光緒十五年九月初九日 黃坤豐號謹啟

北慕娘埠 大英北慕娘輔政使司 為曉諭招徠事照得現在有藍烟筒輪船由新嘉坡往來古達仙那港等埠每月往來二次如有附貨搭客者可至新嘉坡本公司之代理人然申洋行內詢問便知如有客籍人及奉西教之人或單身或攜眷到本轄之北慕娘者可至本公司之代理人處買取船單每紙五元至六元小孩十歲以下者半價因現在仙那港地利日興建造日廣人民日眾故需用工役亦日多該處天氣甚佳週年如香港八九月之氣候近來香港雖有工藝之人甚多前往該處然其須復仍復甚殷且其工資所入亦有甚豐茲將各役工價略登如左 計開 木匠每月工金十六元至十八元 運貨散工每月工金十五元 鞋工每月工金十元至十五元 裁縫每月工金十元至十五元 雜髮匠每月工資十二元 洗衣匠每月工資十三元 製衣匠每月工資十二元 并將食物價銀列左 計開 魚每斤銀一角二占至一角四占 魚干每斤銀一角六占 羊肉每磅銀三角半 牛肉每磅銀一角半至二角半 豬肉每斤銀三角六占 鷄每隻銀四角半 鴨母每隻銀七角半 茶每包二兩裝者銀五占至一角 米每担銀三元半至三元六角 穀每担銀二元三角至二元四角 番薯各担銀四元半至五元 麵包每磅銀八占 白糖一斤銀一角一占 牛乳油一磅銀五角半 鹽一斤銀六占 火水一箱銀三元二角至三元五角 小牛一隻銀三十元至四十元 羊一隻銀十元 豬一担銀二十二元 眾客人及奉西教之華人如欲請地種菜及種菓木者可向該處地理司署取討憑字惟照以下所列規條而行 計每人可與五希葛之地三年內不收地稅以後一希葛一年不過繳繳稅二角而已其中或有客人及入教華人欲取山林之地願自行倒樹開墾闢而耕作者於初領地之四閱月內每一男丁可向國家借用三元有婦者可借五元有子者可借六元但其借否係由國家主裁非為定例所借之項以十八閱月為還但諸人有欲來本公司所轄各地方者可先向本公司代理人然申洋行內詢問一切便知詳細但在本國家之地方內不得聯設私會如有犯者即將其產業充公并將其人或拘禁終身或驅逐出境而私會之頭人或受有職事人等本國家必當從重懲辦至於外來之人到本國家所轄各埠時即欲向本國家取討地段以為種植者可至本公司署或地理地人處求領如有欲全家或集鄉黨諸人概來本國家所轄各埠以為種植之事須先請其頭人二三名先來本處看閱地土以及一切情形俟查回告明然後前來是則未來之先已預知此中情形可以易於設法矣如有此等人欲至本處查探情形者可往新嘉坡本公司代理人然申洋行內報明若果真實無欺則其來往船費無須自辦而與本地代理人亦當為之預備俾不至往返徒耗資財也但如有入欲至附近仙那港埠或古達或萬汝諸埠種植胡椒者本國家當就便給與地段俾資耕作計萬汝地方由納蘭以帆船必須不過一日水程而已該地甚屬肥沃如種胡椒更為合式現在業經取地開工種植者已有甚多但有人結伴前往該處種植胡椒者必須請其首領人先至該處討定地段以及預備一切事宜庶免臨時倉皇失措但此等人欲至本國家所轄各地種作者如由本國家支取船費則務須先至仙那港到埠之後即將情形通知該處輔政使司方可特此諭知各宜踴躍幸無觀望特示
大英一千八百八十九年九月十七號 大清光緒十五年八月二十三日 示

北慕娘埠 大英北慕娘輔政使司 為曉諭招徠事照得現在有藍烟筒輪船由新嘉坡往來古達仙那港等埠每月往來二次如有附貨搭客者可至新嘉坡本公司之代理人然申洋行內詢問便知如有客籍人及奉西教之人或單身或攜眷到本轄之北慕娘者可至本公司之代理人處買取船單每紙五元至六元小孩十歲以下者半價因現在仙那港地利日興建造日廣人民日眾故需用工役亦日多該處天氣甚佳週年如香港八九月之氣候近來香港雖有工藝之人甚多前往該處然其須復仍復甚殷且其工資所入亦有甚豐茲將各役工價略登如左 計開 木匠每月工金十六元至十八元 運貨散工每月工金十五元 鞋工每月工金十元至十五元 裁縫每月工金十元至十五元 雜髮匠每月工資十二元 洗衣匠每月工資十三元 製衣匠每月工資十二元 并將食物價銀列左 計開 魚每斤銀一角二占至一角四占 魚干每斤銀一角六占 羊肉每磅銀三角半 牛肉每磅銀一角半至二角半 豬肉每斤銀三角六占 鷄每隻銀四角半 鴨母每隻銀七角半 茶每包二兩裝者銀五占至一角 米每担銀三元半至三元六角 穀每担銀二元三角至二元四角 番薯各担銀四元半至五元 麵包每磅銀八占 白糖一斤銀一角一占 牛乳油一磅銀五角半 鹽一斤銀六占 火水一箱銀三元二角至三元五角 小牛一隻銀三十元至四十元 羊一隻銀十元 豬一担銀二十二元 眾客人及奉西教之華人如欲請地種菜及種菓木者可向該處地理司署取討憑字惟照以下所列規條而行 計每人可與五希葛之地三年內不收地稅以後一希葛一年不過繳繳稅二角而已其中或有客人及入教華人欲取山林之地願自行倒樹開墾闢而耕作者於初領地之四閱月內每一男丁可向國家借用三元有婦者可借五元有子者可借六元但其借否係由國家主裁非為定例所借之項以十八閱月為還但諸人有欲來本公司所轄各地方者可先向本公司代理人然申洋行內詢問一切便知詳細但在本國家之地方內不得聯設私會如有犯者即將其產業充公并將其人或拘禁終身或驅逐出境而私會之頭人或受有職事人等本國家必當從重懲辦至於外來之人到本國家所轄各埠時即欲向本國家取討地段以為種植者可至本公司署或地理地人處求領如有欲全家或集鄉黨諸人概來本國家所轄各埠以為種植之事須先請其頭人二三名先來本處看閱地土以及一切情形俟查回告明然後前來是則未來之先已預知此中情形可以易於設法矣如有此等人欲至本處查探情形者可往新嘉坡本公司代理人然申洋行內報明若果真實無欺則其來往船費無須自辦而與本地代理人亦當為之預備俾不至往返徒耗資財也但如有入欲至附近仙那港埠或古達或萬汝諸埠種植胡椒者本國家當就便給與地段俾資耕作計萬汝地方由納蘭以帆船必須不過一日水程而已該地甚屬肥沃如種胡椒更為合式現在業經取地開工種植者已有甚多但有人結伴前往該處種植胡椒者必須請其首領人先至該處討定地段以及預備一切事宜庶免臨時倉皇失措但此等人欲至本國家所轄各地種作者如由本國家支取船費則務須先至仙那港到埠之後即將情形通知該處輔政使司方可特此諭知各宜踴躍幸無觀望特示
大英一千八百八十九年九月十七號 大清光緒十五年八月二十三日 示

招徠廣告 大英北慕娘輔政使司 為曉諭招徠事照得現在有藍烟筒輪船由新嘉坡往來古達仙那港等埠每月往來二次如有附貨搭客者可至新嘉坡本公司之代理人然申洋行內詢問便知如有客籍人及奉西教之人或單身或攜眷到本轄之北慕娘者可至本公司之代理人處買取船單每紙五元至六元小孩十歲以下者半價因現在仙那港地利日興建造日廣人民日眾故需用工役亦日多該處天氣甚佳週年如香港八九月之氣候近來香港雖有工藝之人甚多前往該處然其須復仍復甚殷且其工資所入亦有甚豐茲將各役工價略登如左 計開 木匠每月工金十六元至十八元 運貨散工每月工金十五元 鞋工每月工金十元至十五元 裁縫每月工金十元至十五元 雜髮匠每月工資十二元 洗衣匠每月工資十三元 製衣匠每月工資十二元 并將食物價銀列左 計開 魚每斤銀一角二占至一角四占 魚干每斤銀一角六占 羊肉每磅銀三角半 牛肉每磅銀一角半至二角半 豬肉每斤銀三角六占 鷄每隻銀四角半 鴨母每隻銀七角半 茶每包二兩裝者銀五占至一角 米每担銀三元半至三元六角 穀每担銀二元三角至二元四角 番薯各担銀四元半至五元 麵包每磅銀八占 白糖一斤銀一角一占 牛乳油一磅銀五角半 鹽一斤銀六占 火水一箱銀三元二角至三元五角 小牛一隻銀三十元至四十元 羊一隻銀十元 豬一担銀二十二元 眾客人及奉西教之華人如欲請地種菜及種菓木者可向該處地理司署取討憑字惟照以下所列規條而行 計每人可與五希葛之地三年內不收地稅以後一希葛一年不過繳繳稅二角而已其中或有客人及入教華人欲取山林之地願自行倒樹開墾闢而耕作者於初領地之四閱月內每一男丁可向國家借用三元有婦者可借五元有子者可借六元但其借否係由國家主裁非為定例所借之項以十八閱月為還但諸人有欲來本公司所轄各地方者可先向本公司代理人然申洋行內詢問一切便知詳細但在本國家之地方內不得聯設私會如有犯者即將其產業充公并將其人或拘禁終身或驅逐出境而私會之頭人或受有職事人等本國家必當從重懲辦至於外來之人到本國家所轄各埠時即欲向本國家取討地段以為種植者可至本公司署或地理地人處求領如有欲全家或集鄉黨諸人概來本國家所轄各埠以為種植之事須先請其頭人二三名先來本處看閱地土以及一切情形俟查回告明然後前來是則未來之先已預知此中情形可以易於設法矣如有此等人欲至本處查探情形者可往新嘉坡本公司代理人然申洋行內報明若果真實無欺則其來往船費無須自辦而與本地代理人亦當為之預備俾不至往返徒耗資財也但如有入欲至附近仙那港埠或古達或萬汝諸埠種植胡椒者本國家當就便給與地段俾資耕作計萬汝地方由納蘭以帆船必須不過一日水程而已該地甚屬肥沃如種胡椒更為合式現在業經取地開工種植者已有甚多但有人結伴前往該處種植胡椒者必須請其首領人先至該處討定地段以及預備一切事宜庶免臨時倉皇失措但此等人欲至本國家所轄各地種作者如由本國家支取船費則務須先至仙那港到埠之後即將情形通知該處輔政使司方可特此諭知各宜踴躍幸無觀望特示
大英一千八百八十九年九月十七號 大清光緒十五年八月二十三日 示

廈門瑣事 ○小故忿爭動致釀成大事此君子所以貴能忍也廈門五崎脚有陳文珍轎店之轎夫某於去月初六晚二鼓時工罷而回因往其鄰益發米店中糴米店人以其過夜也因却之該轎夫乃在門外大聲疾呼勢甚肆肆時該米店主人施吉不勝其擾實深惡之乃出而啟門責罵該轎夫之不應由是二人遂相口角該轎夫手執烟桿一枝因向施作當頭之棒喝時施手執一小刀因還刺之遂傷其頭血流如注該轎夫因乘勢謂其刺傷人命臥地不去而轎店得聞其事即立率多人到該米店滋鬧是時觀者如堵而荷轎之善亦聞而趕至時該店主人不得已乃託人調停補洋銀七元與該轎夫作為湯藥之費其事始了○廈門生意以洋郊北郊正頭郊三途為首本年洋郊不能得利而北郊糖貨載往牛庄天津烟台上海等處者無不虧耗其自牛庄運回豆油豆餅東粉北貨亦毫無利息足郊因近日香港有倒帳之情事概用現銀交易亦多虧折加以本年淡水茶棧有虧無盈市面因之日壞據計然術者未免有今昔盛衰之感矣○數日前有湖北逃荒難民數十人行至廈門店舖門強討硬索觀其情狀似非良善之輩舖戶或有戒心所望有地方之責者驅逐出境庶不致良民被累也

宵劍賊 ○官民市厚德里張某家自外收銀數百兩為匪徒所知初四晚初更時分突有匪徒十餘人手携鎗刃闖進臥室搜尋銀兩翻箱倒篋搜之不得雖有衣物亦不之取後破一箱見內有日本寶劍雌雄各一口劍光射目如紫電青霜賊見之而駭然曰利市遂不取一物而遁主人異之究不知此劍何以能寒賊膽也

生死犯雷 ○肇屬新興縣之上岡鄉梁某以貧乏起家遂至巨富稱素封焉一妻一妾而生八子俱經納粟就例孫曾纒膝梁壽至八十餘歲而終可謂福壽多男極一堂之慶矣自梁歿後其第八子不善謀生惟食稅衣租數年來家業耗盡不得已承耕公產之田以自給數年中拖欠租項過多不能交出兄不能相容迫討屢矣有姪某甲凌逼尤甚且出惡言辱尊長其叔責之姪竟毆叔至傷頭顱族內紳耆為之不平怒其叔鳴官以懲其罪案尚未結於去年秋間其姪已犯雷轟斃家人立木主祀之迨至本年七月初旬姪之木主復燬於雷火可知違犯犯長之罪天既誅之於生前猶不能貸之於死後也可不懼哉

烟臺雜事 ○旅烟歐客向有賽馬之舉及斯多有自天津航海而來一角勝負者此舉廢棄迄今已七八年矣今年擇九月初一二兩日重復舉行開地西沙灘以賽燈之技沙平草軟駛足如飛觀者如雲幾無隙地○某客眷一妓花前月下嚙臂盟心大有願作鴛鴦同生死之意繼而客為七十鳥所開非拂袖而歸黃犬音飛久無消息一日有客告妓曰堂前燕子又入他家矣舊日香巢豈堪重戀卿如不信但看珠箔飄飄之處即郎君安樂窩也妓訪之確因乘輿而往大肆咆哮戰戰指問客嘗負心移時方去翌日忽有青皮數輩至其家藉故逞兇粉盒毆無異風掃殘雲或曰即妓之所使然歟否歟○天津人某甲僑寓之梁不知操何事業一日行至桃花街與同鄉乙丙二人突出兇械互相鬥毆直至筋骨傷殘血肉狼籍始曳兵棄甲而之他巡役見之并拘拿送案當狼狽之際猶大聲呼曰寧甘毆死決不屈膝公庭嗚呼是實所謂北方之強者歟○好事者歛集費財在奇山所南閣搭臺演戲一時蓮門弱質綉閣嬌娃多有憑綠幕隔珠箔藉聆一曲霓裳者自下望之幾如月殿仙人下臨塵世一日戲場初散有輕薄子某甲行經欄下目注嬌姿意傷神馳足為之躑不堤防墻下舊有蕪窰偶一失足墮入其中以致揚人之惡也

巫遇故鬼 ○巫所以交鬼神其藉鬼神以為食也久矣是以鬼亦從之以求食况其為故舊之交素蒙周恤者乎尹某設道壇於關前為人所禱頗有所獲尹素輕財而好義戚友之急需者向之稱貸無不量給之有友某甲者貧窶不堪十餘年來常賴其助日前病沒尹為之殯一夕尹因事外出同時已魚更三下道經關署之前恍惚中見甲隨之尹猛憶其已死急趨入關盡東轅門內避之甲不敢入遙立招尹以手狀若有求尹懼即由西轅出繞路而歸是夜睡中見甲向之求助曰生平時蒙相濟九原感甚自與示別冥中乏用生為窮人死為窮鬼其何以堪乞為措辦冥鏹若干其見許乎尹醒之忽而驚寤乃一夢也乃知夜來路中相遇蓋為此也翌日頓忘夢中所許至夜復夢如前翌日即市冥費楮帛堆積門外為野祭祝而焚之遂不復夢財之為用有如是乎阿堵之物生人所急至死猶不可無倘冥費楮鏹之物夜臺果有所用則富家死後其為金山銀庫而焚之者則為鬼而可富富不養生而坐擁厚費者矣

夜行遇鬼 ○夫人以壽終天年者即諺所謂油盡燈滅誠然若費怨而殞含憤而殞甚至自戕服毒者斃其幽鬱乖戾之氣必團結而不散或觸之為厲或觸之現形事所恒有得無鬼格之也客言博某者不詳其里居囊有餘貲專放花債加一十重利盤剝即侯家後倡察一放印子錢者也每於夜間肩一錢袋挨門收債一時不容延緩行之已久妓寮之受其剝削脂膏已非一人一日矣昨夕又往某妓家收息為時太晚行經歸賈胡同手持籠燈忽明忽暗心有異不敢舉步正遲疑間覺有一人迎面而來不問皂白舉手便打著身之處其冷如冰打至遠處雞鳴其人始去匆匆旋寓頭面肩背無處不成青紫色述所遭於家人即不省人事吁是非怨鬼也歟

開捐述聞 ○自蘆溝橋至漢口鐵路建議開辦經司農籌畫逐年撥四百餘萬金以濟要需向恐不敷不得不籌裕餉源稍資挹注擬俟鄭工相限滿後即開鐵路新捐無論何項官階花樣參仿鄭工例一律減為六成實銀並由各直省一律開捐傳聞如此合照錄之以觀其後

四疊前韻奉和 鍾生詩伯謙請鄂政 ○不見聖人生此世幸逢大匠出當年孔融宰我如驪木君錫鑿生似鑄鐵收取寶藏官府裏放
教光射斗牛邊撫吏慙愧陶鎔力未有功勳勸燕然 ○雖然離未勸功勳自覺平生尚可欣談舌聽他蠻作語鵝毛寫彼蠻行文字時亦共鶴鸞
偶無事遺道塵塵壘壘和詩篇多急就不勞月斧與雲斤
吳州冷宦初稿

京報選錄

○經筵講官大學士管理戶部事務臣張之萬等謹 奏為請 旨事光緒十五年七月十六日准崇文門正監督宗室福
銀亦輝於光緒十四年八月初三日接任徵收商稅起照例加至光緒十五年八月初二日一年期滿豫為報明等因前來臣等查得崇文門稅
差期滿向由臣部將各衙門保送人員並八旗內務府俸深人員職名開列具題恭候 欽點更替近年俱係等摺奏明請 旨均蒙 特簡大
員管理在案今崇文門正監督宗室福銀自光緒十四年八月初三日接管起加至本年八月初二日一年期滿例應更換理合專摺具奏請 旨
簡放並將上三屆崇文門正監督各員繕具名單恭呈 御覽伏候 命下行令到任管理仍俟一年期滿豫報臣部奏請更換為此請 奏請
旨奉 旨已錄 ○李鴻章片 再本年三月十六日欽奉 恩詔內開自同治元年以来曾經任用現已革職官員除大計貪贓及居官不職
以至失守城池各員外若有才力堪用者詳開緣由奏明請 旨等因該查有休致豐潤營都司錫榮現年五十一歲饒黃旗漢軍人由領催歷
補整頓尉治儀正同治五年選授豐潤營都司十一年據原任通永鎮總兵周得勝以該員心地樞塗稟經奏參原品休致嗣查該員因當患病
致應對公事未能明晰斷疑已醫治痊愈尚非心地樞塗久在海防當差勤苦耐勞洵稱得力茲恭逢 恩詔起用廢員本與常例不同該員因病
獲咎亦非居官不職參革者可比年力正強棄之殊為可惜相應仰懇 天恩俯准將該員錫榮註銷休致處分仍留直隸以都司補用如蒙
俞允再行給咨送部引 見理合附片具陳伏乞 聖鑒訓示謹 奏奉 硃批著照所請兵部知道欽此 譚鈞培片 再雲南府知府
桂霖保升道員開缺過班遺缺查有順甯府知府陳繁堪以該署遞應順甯府缺查有另補知府積壽辦事穩成堪以署理又署廣西直隸州知
州曾燮燾調省遺缺以委署甯陽縣事補用通判王治晉署理茲據轉黃煥楷在署任身故應先委員代理以重職守查有試用同知張恩洪治
事勤慎堪以代理又馬龍州知州韓寶琛開省遺缺飭准補該州知州吳雲升赴任又署新興州知州熊盛明開省遺缺飭准補該州知州曾
榮赴任據藩臬兩司先後會詳前來除分檄飭遵外附片陳明伏乞 聖鑒再雲貴總督係臣本任毋庸會銜謹 奏奉 硃批吏部知道欽
此 ○會國荃片 再准江南提督臣譚鍾理咨據准補蘇北營副將提標右營參將陳永春稟稱祖籍安徽廬州府廬江縣前投効軍營因生
父齊居合肥地方貿易誤報合肥縣籍轉請奏委更正前來臣覆核無異理合附片陳明伏乞 聖鑒勅部查照更正施行謹 奏奉 硃批着
照所請兵部知道欽此

招請翻譯

○啟者茲本局有英字律例一本乃照一千八百八十七年第九條律章所定而立茲欲招人翻譯中國穆拉油吉靈各式
文字並包刊印釘裝各事如有欲承此任者須將其費若干列明於西本月三十號即華十一月初八日禮拜六以前入票於本局以憑公同選
擇至於其詳細一切情形以及該例款式可向本局詢問便知一切特此佈聞
大英一千八百八十九年十一月七號 大清光緒十五年十月十五日 工部局理事人釐兒不勝宜禮謹啟

吉屋出賃

○啟者茲本號有店舖一間坐落直落亞逸街即大伯公廟對門第十號門牌店內置有大鼎二具係為鑄錫之用茲欲出
稅與人倘諸君有欲承稅此店者可至打石街第一百零七號門牌本號內向章壬憲詢問便得特此佈 聞
大清光緒十五年十月十五日 苑生號謹啟

憲

大英北慕娘仙那港輔政使司 為招商承充餉碼事照得本轄各餉碼現在均將屆期爰特照例招商承充俾資接濟茲將各碼列左
一鴉片烟碼 二酒碼 三雜烟碼 四典碼 五賭碼 六出入口餉碼而此條則酒及雜色烟餉均在其內 凡欲承充此碼者所投
之票限於英十一月十五號即華本月二十三日以前投交本署以憑 國家選擇至其承充之期以六個月為率由英一千八百九十年
正月一號起至六月底止或承充一年由英一千八百九十年正月一號起至十二月底止至於所承餉碼或全投或分投均任其便但其
所投票內務須列明茲將各地方界限開列如左 一在本轄之東勢之地方由大呂冬起至北北高灣止而仙那港 詩南 打卑灣
近那脊打眼 詩牙嗎 士各 勝墨以及各港等皆在此界之內 二亞各地方而古達 嗎呂都灣以及 萬外海嶼等皆在此界之
內 三加丕地方而牙也以及各港由 三板嗎牙密至 文牙羽因港所有之港皆在其內 四珍地方而巴打士 乞里亞士以及由
馬耳士至在文來灣之沙卑東所有之港皆在其內 所投之票概由 國家選擇不得據價高者得之例至於各票內宜詳明投票之人
寓居何所作何事業及欲將何為質如何保認等詳為列明至欲知其詳細情形可向仙那港庫務司署詢問在叻則向然申洋行詢問在
港則向卑厘地林保洋行詢問便知一切各宜踴躍慎無觀望切切特諭
大英一千八百八十九年十一月二號 大清光緒十五年十月初十日

示

大英一千八百八十九年十一月二號 大清光緒十五年十月初十日

示

大英一千八百八十九年十一月二號 大清光緒十五年十月初十日

示

大英一千八百八十九年十一月二號 大清光緒十五年十月初十日

示

大英一千八百八十九年十一月二號 大清光緒十五年十月初十日

示

大英一千八百八十九年十一月二號 大清光緒十五年十月初十日

示

大英一千八百八十九年十一月二號 大清光緒十五年十月初十日

示

大英一千八百八十九年十一月二號 大清光緒十五年十月初十日

示

大英一千八百八十九年十一月二號 大清光緒十五年十月初十日

示

大英一千八百八十九年十一月二號 大清光緒十五年十月初十日

示

大英一千八百八十九年十一月二號 大清光緒十五年十月初十日

示

大英一千八百八十九年十一月二號 大清光緒十五年十月初十日

示

大英一千八百八十九年十一月二號 大清光緒十五年十月初十日

示

大英一千八百八十九年十一月二號 大清光緒十五年十月初十日

示

大英一千八百八十九年十一月二號 大清光緒十五年十月初十日

示

大英一千八百八十九年十一月二號 大清光緒十五年十月初十日

示

大英一千八百八十九年十一月二號 大清光緒十五年十月初十日

示

大英一千八百八十九年十一月二號 大清光緒十五年十月初十日

示

大英一千八百八十九年十一月二號 大清光緒十五年十月初十日

示

大英一千八百八十九年十一月二號 大清光緒十五年十月初十日

示

大英一千八百八十九年十一月二號 大清光緒十五年十月初十日

示

大英一千八百八十九年十一月二號 大清光緒十五年十月初十日

示

大英一千八百八十九年十一月二號 大清光緒十五年十月初十日

示

大英一千八百八十九年十一月二號 大清光緒十五年十月初十日

示

大英一千八百八十九年十一月二號 大清光緒十五年十月初十日

示

大英一千八百八十九年十一月二號 大清光緒十五年十月初十日

售發酒密烏

售發酒密上頂國西

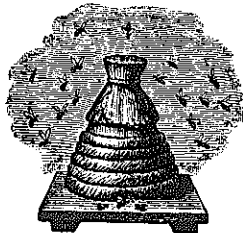


Gulmbacher Bock-Bier



啟者本行向由英國督辦各種美酒來助發售久已遐邇馳名茲復由英新辦到頭爾工斗雲字號之狗頭標烏密酒到助應沽此酒香奕異常不惟飲之可口且能保養精神調和血氣常飲令人不生疾病誠酒中上品也諸君光顧應細看以上所列之狗頭標庶不致誤且價甚相宜倘諸君有欲酷飲者請至本行取用可也此佈
大英一千八百八十八年八月十五號 明碼也洋行啟

法國頂上蜂窠標萬國池酒出售



啟者茲本行親由歐洲督辦頂上正裝密酒來助發售其酒香奕異常且蒸製最為得法功能清涼解毒解暑除煩於南洋尤為相宜常飲之可令人不沾暑濕癘疫等症茲特載來發價甚相宜諸君欲購買者請認以上所印此酒標頭慎為告擇以免為魚珠之混是所切盼特此佈聞
大清光緒十四年九月廿七日
大英一千八百八十八年十月三十一號
美憐登洋行啟

啟者茲本公司親由法國督辦頂上好萬國池酒來助發售其酒清香濃郁醇厚異常飲之誠可令人長血氣壯筋骨悅顏色妙美無窮今市上所有萬國池酒無有能出其右者誠佐饌中妙品也至此酒惟本公司一家沽出餘無別家出售諸君光顧請細認蜂窠標頭為記並細辨香味方不致誤價甚相宜倘有劉伶之癖者祈早至惠臨沽買是荷
大英一千八百八十八年六月二十號
大清光緒十四年五月十一日
明碼也公司謹啟

上等火柴發售 啟者本號座鐘墨辟隆雙喜墨火柴揀選上等藥料一號藥枝專工監造雨水不潮食身堅固始自香港向為各埠士商光顧茲特來助以便貴客倘蒙賜顧者請至水仙門吳業盛商議是荷特此佈聞
大清光緒十五年五月初五日
石叻吳業盛謹啟

佈告牙科醫生 啟者本號有精牙各科器具前有刻便製器形圖如客商欲取看祈即通知付上分文不受舖在英京此佈
大英一千八百八十九年六月十九號
C. A. B. & Co. Dentists, 25, Abchurch Lane, London, E.C. 4.
鴉士行謹啟

時欵鐘表出售 啟者本店開設在國家信局對門即永安公司之隣專在歐洲督辦各式時欵鐘表來助發售計有銀表一種最為名貴每枚價銀二十五元并有大小各式金表甚多以屬富行出色者更有無須表匙自能上線之銀表每枚價銀五元其表甚為堅固至於時鐘則各體俱備無論掛鐘座鐘及石質之鐘皆備其鐘皆異常美觀以備諸君選擇他如金表金匙相合金表練金戒指等各物甚多不能備錄而本店并能代諸君修理鐘表以及風雨針等件甚為精細能磨度無訛 諸君惠臨請即移玉 光臨為盼
大英一千八百八十八年四月十七號
模申鐘表店謹啟

