

本館新聞除禮拜外日出一紙諸君賜閱本報者無論本埠外埠均可函致本館取閱如外埠閱報照加寄費可也除日報照常刊送外復不惜工本從英國深辦釘書裁紙各機器以待與各官商刊印書籍單件並有英國各體活字及各式花邊等延有西人排印工藝甚精所有中西文字均能刊印並有石版印字大小機器均用精工刊

第 二 千 三 百 六 十 三 號

# 報 叻

本館開設在舊巴剎口牌第十四號

印工緻絕倫並延有文士書寫各體文字現由上海購到各種書籍出售其書目另行刊佈所有各項價甚相宜再本館所登來札原擇其有關世道人心者附登否亦須無礙於人而後始錄其有謬屬成文以及支離費解者概不登報嗣後諸翁來札尚祈自諒更須寫真爵里而後敢登但來稿卷與不登均不能將原稿收回也 本館謹白

已 丑 九 月 十 一 日

凡刊印告白第一日每一字仙二日以下每字半仙 大英一千八百八十九年十月五日禮拜六 凡刊印告白第一日每一字仙二日以下每字半仙

聲明告白 ○啟者本館所有各件無論何人倘有在外向 諸君借借等項惟向經手是問不干本館之事特此聲明以免後論 本館謹啟

本館新到各種奇書發售 ○啟者本館近由上海姑蘇等處購買各種奇異新書及地輿圖誌等來叻發售其書或銅板木板鉛板石板均無不有且字畫詩書等項尤繁多有叻地未嘗經見者其有益於世道人心者實非鮮淺有非徒快耳目者比茲特以廉價出沽諒亦 諸君子所欲先睹為快者也有所各書目錄已另列單張附呈 鈞覽閱者 鑒焉 本館謹白

中西月份牌出售 ○啟者本館業經印就庚寅年之月份牌發售刷印中西字樣均甚玲瓏工與他家所印不同且較對無訛諸君遵時憲書所定并繪畫春牛圖等各種圖畫於上所有白紙色紙設色白描各款俱備以憑選擇 諸君有欲採置者祈早 惠臨看閱價甚相宜此佈 本館謹啟

### 續論貪鄙吝非守富之道

昔有賈於豫州者工計然之術頗成巨富而一生貪鄙戚友皆不齒之生子五人皆放蕩無節日竊其父財帛以供花酒之需曾不數年家產遂盡其父痛刺五內每夜作猪叫之聲後有卜者過其門命之卜筮運數卜者曰以君之相命應享中人之產全受而歸無如君一生貪刻無厭已干天怒今已矣必死於饑寒卒應其言死無殮具又有某甲平日視財如命每月所積即藏於窖中畢生未嘗着一緋衣咬一美食恐其妻孥浪用所藏窖之處亦不使知之殆至病危仍不肯告比至奄奄欲絕方喚其子至榻下思有以告之而斯時已氣絕口啞不能言語矣乃瞠目視子以手抓胸而死後以藁葬然此特不過不能享其富耳更有慘於此者富家豪之時不肯為人人財既失且獲橫災伊古以來如魯敬則葉鳴石阮成等輩陰險文中常有錄之以為後人鑒戒者彰彰可考由此言之可知現在之富厚不可恃以自驕當於此時時福田以守其富而所謂種福者非輕棄其財與眾共用之謂也不過分內所應為之事惟財可以作威者則常仗義為之不必存吝惜之心以乖積善此本無難之事易於遵行奈世之守財虜不啻此義多反而行之是誠可痛可惜者也且夫人生世上富貴貧賤固何常有之哉前日而富貴而後來之貧賤未可知也今日而貧賤而後來之富貴亦未可知也往往復循環原無定局固不可以現之富貴而傲貧賤者亦不可也現在之貧賤而謂富貴者盡其在我隨遇而安富貴不必驕貧賤不必屈此非卓識人所難能第能破境遇無常有以自立八字即可臻斯操守嗟嗟浮雲夢幻無事不然倘於饜豐席厚之時祇與孔方兄相與莫逆彼特未能澈悟耳無論榮華如脆常有先豐後畜之悲即使享以終身其富如故而人生世上曾不百年一旦召以無常即空手歸去而身後之孀妻美妾嗟嗟宇雖未盡魂尚能戀富有一坏黄土此滅亡已耳使其子孫而克守前規尚不至於鐘鼓衣裘盡歸他屬倘其子孫不肯不離閉閨大啟再過成墟世上父創而子傾如恒河沙數則生前之富有適以供身後之笑談現如有知富不免夜臺惘惘怨故達士有慨於此每於在生之日週急仗義不肯作蠅蠅者一流誠欲以天地公用之財而私造一己子孫之福也假使不解如此保富反其道而行之以苛察為明以慳吝為儉則其子孫必無能守業者蓋天道人心斷無此理也然則我不乘財財將乘我決無永相依戀者胡不於稍可為義之日姑以財取義乎哉昔孟嘗券券終得復相於齊可知利物濟人即以自衛勿惜備來之阿堵物以自礙其路也太史公云怨毒之於人甚矣哉富而不仁即怨毒之府勢熾而未發猶可以維持迨大勢敗而共濟之富有不勝其慘虐者總之富不可恃富於順境之日預防逆境之時勿拒貧賤之交勿作貪肥之想勿存驕滿之念勿為刻剝之謀則保泰特盈可以長榮榮矣矧見斯世之人多犯為富不仁之弊因為之揭其害而書之如此其亦知所警戒而知所效法矣乎

諭自恭錄 ○八月二十一日奉 上諭江南織造着交佩去欽此同日奉 上諭錫珍奏假期屆滿病仍未痊懇請開缺一摺錫珍着賞假一個月毋庸開缺欽此(二十四日奉 上諭山東運河道興缺着安補授欽此

務期實惠及民毋任稍有弊混用副機恤災黎至意該部知道欽此  
英京電報 ○初七日英京發來電音云現英廷業經出令添撥鐵甲戰船五艘將增入地中海之戰艦隊中以爲助守而壯威聲安不忘危其英之謂矣

法國電音 ○初七日法京發來電音云巴黎甘知尼亞士甘知銀行因其司理人虧空款項以致自戕一事經法廷委派人員稽查其事現據該員奏覆言此事雖該司理人之不是然協理人亦不能辭其咎是以法廷已下令着眾協理人籌銀八兆扶令以補該銀行虧空之款云觀此電音則該協理人有不免於賠累矣雖謂協理人中多爲富戶然籌此鉅款亦非容易諒其中難免有領家之苦也然常見股份公司之協理人則人爭欲爲之蓋因其身爲協理則有勢有權且有花紅之利可分故人多欲圖之耳今觀該銀行之爲協理者且不免於賠累可見一利必有一害此乃自然之理然則人亦何必苦爭以爲協理耶

燕合英餘電音 ○前接電音有言燕合藥局焚炸并延燒隣近火水倉一事茲接悉續電云是災也該藥局前後左右四面屋宇之廣編者共有五英畝之譜而轟發之聲竟聞廿七英里迨延及火水倉時火光燭天即廿五英里外尚能觀其光燄而附近災場一帶屋宇之玻璃窗均爲之震裂內居民一時惶恐異常皆不知所爲沸亂情形筆難盡述現該藥局主人已爲官所拘蓋因其製造難心子不慎以致成此巨災傷殘多命也現此案作何懲辦則猶未定議云

觀自行車記 ○初八晚爲本坡真珠山下自行車開張之期前經列報計是日下午四點餘鐘時而遊人業經漸聚於時車闖馬咽中西人士之聚而觀者不止萬有餘人時自行車猶未駛行經該公司懸賞二十五元募華人及吉寧人爲牽繩之戲以一巨繩命華人及吉寧人各十一名執其兩端而互相牽扯以三次爲準能勝二次者即得賞費乃牽繩之際華人連勝二次即可得賞故無須牽扯第三次矣牽繩畢時已五點餘鐘因開車駛行純用壓力無須機杼其捷如飛亦奇製也迨入夜即燃煤氣燈因車路以爲高下天嶠山半有若長蛇至七點餘鐘時即施放烟火但不知何故僅放火箭數枝則諸火具一時齊發且其火珠非直上縱橫四射且有貼地而飛者一時遊人奔避不遑其情形亦殊可笑大抵可燃放者一時失誤以致概行延及諸火具一時俱發遂不能依次施放然祇此一刻已可謂得未曾有之觀矣計是夜開車直至十二點鐘時始止故諸人得飽觀而散云

探求雲母 ○近來雲母壳一事殊爲盛行所有椅桌盤匱之屬以及各種器物多用以飾之蓋因其十色五光亦足以動人之目也刻聞檳城西報有謂附近該處海面近有人探得雲母壳甚多此事倘國家設法經營命人細探得其出產之處招人採辦則賦項自可加增是亦未嘗非理財之一法也

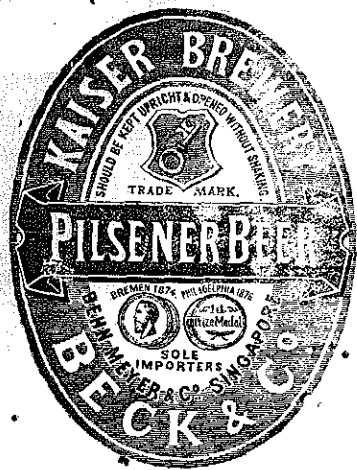
命案詳泉 ○前報源順街洪君之子爲大馬路吉甯街口酒店意大利人之馬車輾斃一事業經將該意人執獲此案於初八日經府尊訊畢判詳解泉憲台前核奪至被告前經府尊命覓保人署立保券二千元保出在外候訊乃該被告竟無人爲之署保故仍羈禁候訊今已詳解泉轅仍命以二千元保認向未悉其認保有人否也

暹京火水入口報章 ○接暹京遞來信息云西去年間所有火水運入暹京一帶者計共二十一萬一千六百十九箱云爰特錄登以俟留心商務者之查覽焉

養媳投塘 ○婦女之心固無知識稍不如意動輒輕生而况童年之弱女乎年幼何知乃竟加以危詞則其不至畏罪而亡者鮮矣忍哉劉錫谷實奚辭哉廈門尾頭社有劉福者年過知非捕魚爲業冰絃早斷遺下幼子三人劉因循其俗例聘娶竹樹脚寡婦黃氏之女富娘以爲養媳計聘金銀六十二元而媳年十四矣先是媳母黃氏以其夫早世孤孀無以度活因欠項纍纍不得已以女與劉得此聘錢以償債務因而改醮一夫遷居外清保地方因與劉家不過咫尺之遙故母女同常相來往乃至七月初間一日劉失去洋銀一元疑媳所竊不過略詰數語向未加以厲言也詎劉出後其同居有劉嫗者性本不良因故以言嚇劉云汝翁失銀謂爲汝盜今夕翁歸必將汝誅去衣裝肆其毒打今爲子計不如逃休媳聞語驚怖無言既而自思實緣家貧父死致鬻於人以爲養媳今復爲家翁所不容遭際如斯尚復有何生趣因乘人不覺潛出至一菜塘中投身於水時無知者而柔魂一縷遂返泉臺矣未幾劉歸覓媳不得疑其逃歸母家因往尋覓黃氏覆以女并無家之說乃劉猶以氏匿其女因與氏大相口角而後歸詎女屍爲菜根所絆不能即浮迨至二十七早始經浮起時屍身業經霉壞由是一時傳說女母聞之即登門與劉理論謂將其女虐斃必須稟官控究云云時劉以事已至此不得已乃託人與屍母調停更備六十元與媳母作爲止淚之資其事始了

毒夫從姦 ○肇屬之白土東岸村黃某娶陳某乙女爲妻業已三年於茲矣婦以夫貌不矚性尤粗魯因而生厭致有外遇本年六月間黃某得病勢甚危篤婦已久利其死矣無何而黃病愈婦思有以致死之而無策也商於某媼謀及於所歡者以蟾蜍胆可以斃人爰將蟾蜍胆和粉作藥以啖黃某食之苦令飼家犬食旋斃黃某知其婦之毒已也集族人理處咸謂交還岳家而大歸之不料婦乘間逃去竟適

蜜酒出賣



啟者本行由歐洲辦到上等密酒  
來叻發售其酒甚佳茲將標頭印出  
諸君光顧所為細認免致有誤倘  
有無恥之徒假冒本行鎖匙標者本  
行定必嚴為控究再此酒不能販往  
加勝吧 三寶壟 泗里末  
望加錫 檳榔嶼 日裡等處其  
他各埠均能運往並此佈聞  
大英一千八百八十六年十一月十  
八號 明嗎也洋行謹啟



RIGAND'S KANAGA WATER.

列願于那芽花露水 ○此水係以干那芽花  
所製其花出自日本國中香冠凡卉乃列願君  
在日本探辦載回法京製成此水以故其香甚  
清而其用亦甚善如皮膚有皴裂等病抹此香  
水固能愈痊尤可解蚊口之毒若以此香水和  
水盥洗固能令人肌膚嫩滑顏色光潤且瘡癩  
不生本藥房製成此種花露水銷流已久遐邇  
傳揚不料近有德商仿照本藥房所造此水以  
圖射利其實氣味遠遜迥隔霄壤 諸尊有購  
買此水者請看以下所列第一款之西字標頭  
本藥房所用製載此水之樽係有浮凸字樣如  
下所列第二款且有西字註明列願公司字  
樣如標各均有親書號據始為真貨否則係為  
混冒向祈慎購至於各式人等有假冒本藥房  
花露水或由外處運來或在本坡發售一經本  
藥房查出定必嚴行控究至本藥房之花露水  
係託新嘉坡藥房麥加君代售並未開枝別處  
併此聲明此佈

“KANAGA DEPOSE”  
4430.

MORRHUOL.

模好呂解毒葆元藥丸  
○此丸專治虛損吐  
血花柳傳毒咳嗽哮喘  
目痛重舌等症其效如  
神且不惟解毒並且能  
調和營衛葆養精神現  
在法英美等國醫士所  
用花柳敗毒之藥均用  
此丸無不藥到病解立  
見春回若服此丸須仿  
罪服魚肝油之法要緩  
緩吞下切勿用飯時吞  
吞以背藥法此丸係以  
樽裝載每樽計一百粒  
我託新嘉坡藥房麥加  
君處代售此佈  
大英十一月八號

SANTAL MIDY,

DR. MIDY'S SANDAL OIL CAPSULES.

檀香油藥粒 ○此藥  
係製成油質以薄皮一  
重裹作粒形以便易吞  
而其藥力能帶治花柳  
淫毒白濁白帶癰閉一  
切等症如症雖香痛服  
之立止而服藥後約歷  
二三日即見功效但所  
患過重者須每日吞食  
六次每次吞食二粒至  
痊愈後宜再服十日  
庶得消除後患永絕根  
株惟食此藥時宜戒色  
慾氣怒勞動等事  
幸勿自誤致礙藥力之  
不神也現此藥託交新  
嘉坡藥房麥加君處代  
售此佈

FRUIT JULIEN.

浮律如聖焉藥糖 ○此  
藥糖係採鮮果之汁加以  
藥料和製成塊略如糖粒  
氣味甘佳而其功效較於  
滴油為日無論男女老幼  
均能服食且其味有如糖  
菓最為適口尤為小兒所  
愛其藥力均可治胆汁太  
多重舌頭痛鬱結大便不  
通斑疹血熱血毒以及皮  
膚疥癢等症服之亦可涼  
血行滯且能令臟腑潔淨  
痼疾立除但服之法宜於  
臨睡時嚼服一二粒至翌  
早飲茶一杯須臾即覺大  
便通利身體爽快此藥現  
託交新嘉坡本藥房麥加  
君處寄售此佈

認明偽冒 ○啟者小號廣恒自辦紅烟以來俱親到鶴山採辦正地道上等烟葉用心揀選不惜工料配製得宜食其氣味真香甜醇  
誠有辟瘴除疫之功屢蒙 貴客富商光顧歷有年所故能中外馳名乃近有無恥之徒希圖射利不顧羞惡以偽作真欺騙四方貴客假冒本  
號招牌字樣實喪心昧良之甚本號明查暗訪早知其人在某處混裝本欲出重花紅賞格指實證據稟 官獲究惟以厚道待人向望其改過  
自新也切思如果貨式真實儘可自開門戶又何可冒人姓名甘自充人奴僕荷圖衣食以貽子孫羞乎茲特為之佈明嗣後倘不悛定必指  
名控拘一經彰揚誠恐大壞名聲不能齒於人類也所勉思之無貽後悔是所厚望焉 大清光緒十五年八月十五日 中街廣恒號謹啟

金花鐘標萬蘭池酒出售 ○啟者本公司向由歐洲督辦頂上正鐘標萬蘭池酒來叻發售業蒙 仕商光顧莫不盛稱其妙蓋此酒  
價廉而味高遠勝他酒故能令飲者之欣悅 諸君光顧認明印標字樣庶免自誤也倘諸君欲購買鐘標正貨可至本公司或本坡酒公司選  
購均可至本公司開設在土庫後海墘香港上海銀行之鄰即加頓麥洋行舊址諸君光顧敢勞 玉趾特此佈聞  
英大一千八百八十九年九月十三號不

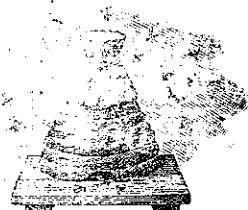
殺呼督公司謹啟

售發酒密烏



啟者本行向由英國督辦各種美酒來叻發售久已遐邇馳名茲復由英新辦到頭爾士斗雲字號之狗頭標烏密酒到叻應沽此酒香美異常不惟飲之可口且能保養精神調和血氣常飲令人不生疾病誠酒國中上品也諸君光顧應細看以上所列之狗頭標庶不致誤且價甚相宜倘諸君有欲酌飲者請至本行取用可也此佈  
大英一千八百八十八年八月十五號 明碼也洋行啟

售出酒池蘭萬標窠蜂上頂國法



啟者茲本公司親由法國督辦頂上好萬蘭池酒來叻發售其酒清香濃郁醇厚異常飲之誠可令人長血氣壯筋骨悅顏色妙美無窮今市上所有此酒無有能出其右者誠佐饌中妙品也至此酒惟本公司一家沽出餘無別家出售諸君光顧請細認蜂窠標頭為記並細辨香味方不致誤價甚相宜倘有劉伶之癖者祈早至惠臨沽買是荷  
大英一千八百八十八年六月二十號  
大清光緒十四年五月十一日  
明碼也公司謹啟

售發酒密上頂國西

# Kulmbacher Bock-Bier



啟者茲本行親由歐洲督辦頂上正裝密酒來叻發售其酒香美異常且蒸製最為得法功能清涼解毒滌暑除煩於南洋尤屬相宜常常飲之可令人不沾暑濕癘疫等症茲特載來發售價甚相宜諸君欲購買者請認以上所印此酒標頭慎為告擇以免為魚珠之混是所切盼特此佈聞  
大清光緒十四年九月廿七日  
大英一千八百八十八年十月三十一號  
美憐登洋行啟

上等火柴發售 ○啟者本號座鐘墨辟除雙喜墨火柴揀選上等藥料一號榮枝專工監造雨水不潮食身堅固始自香港向為各埠士商光顧茲特來叻以便貴客倘蒙賜顧者請至水仙門吳業盛商議是荷特此佈聞 大清光緒十五年五月初五日 石叻吳業盛謹啟

佈告牙科醫生 ○啟者本號有精牙各科器具並有刻便製器形圖如客商欲取看祈即通知付上分文不受舖在英京此佈 大英一千八百八十九年六月十九號  
P. H. B. & Co. 鴉士行謹啟

時款鐘表出售 ○啟者本店開設在國家信局對門即來安公司之隣專在歐洲督辦各式時款鐘表來叻發售計有銀表一種最為名貴每枚價銀二十五元并有大小各式金表甚多均屬當行出色者更有無須表匙自能上鍊之銀表每枚價銀五元其表甚為堅固至於時鐘則各體俱備無論掛鐘座鐘及石質之鐘皆備其鐘皆異常華麗以備諸君選擇他如金表金匙相合金表練金戒指等各物甚多不能備錄而本店并能代諸君修理鐘表以及風雨針等件甚為精細保能晷度無訛 諸君惠顧請即移玉 光臨為盼  
大英一千八百八十八年四月十七號  
模申鐘表店謹啟

邪符喪節 ○臺北府大稻埕某氏孀婦其夫物故多年婦誓以死守而因夫無親丁往依寡母同居四壁以為有勸之再醮者皆謝以南山可移此志不可稍奪而檢茶以供菽水茹苦自甘未嘗一萌邪念歷數年如一日乃有某甲誑其美百般挑引婦誓不入其彀上月間某甲賄串某媼敵婦之母他出使媼饋食為名而食預藏符藥婦不知也誤中奸謀即覺春心蕩漾不能自持甲伺之熟乘機掩入遂成好事復慮人烟輻輳耳目眾多將非久遠之計商婦借於離大稻埕約二十里之新莊地方以為從此雙宿雙飛富貴今生之願矣婦遂數日其母自外返見重門虛掩玉人杳然偵騎四出縱跡至該莊探實竊藏之處邀集多人破扉而入時日高二丈二人猶交頸而眠雙雙拘獲交與里正未悉以俟作何了結

淫孽果報 ○淫人妻女者妻女淫人報應之速捷如影響亦至巧矣肇屬四會城之西渡頭有且人李甲操舟渡人過河為業本年五月間有某村某乙因欲飲客使婢過河往城中采買魚蔬由李舟以渡時因趕速不待搭客故李甲與婢而外別無人焉船至中流李甲調婢而欲污之婢對以已舉胎胎以生恐為其累李甲疑其誑已情不自禁因強而污之後越天李甲在水步閒談婢偶過之旁人有說某乙之婢年屆破瓜姿首不惡何久而尚未適人旁有答曰聞此父母瘋疾者是以至愆乙之故李甲聽之與婢言隱合不覺骨悚懼恨無及與妻言之李甲之妻以夫既染瘋疾已傳於己思欲得人而傳之以冀已疾之輕遂僞作隔鄰于私娼之家以賣之適與私合者乃初染瘋疾之人故李妻不覺也李妻得之復傳於李李妻與妻皆紅雲隱現於面非復舊時面目而某乙之婢向無恙也弄假成真夫婦皆成瘋疾夫乃嘆淫惡之報捷於影響此天道之所以禍淫者不亦巧乎

東海魚書 ○上月十八日至二十日西京大坂五畿內並四國中國一帶地方均遭暴風雨淫川琵琶湖水漲氾濫浸潰屋廬不少又破壞鐵道三處風狂之時屋瓦高風古木中折海中船艙遇害甚多加之柱川堤防潰決所有瀨村下村外三村皆受在水中央非常慘憺云○海軍省以北海道軍艦出入未有定所助得室蘭港形勢扼要定為軍港特命仁禮中將前往該地預備設立鎮守府○神戶租界英二十番利以南魯商會準於今次條約改正之後集資本一千萬扶令在大坂市中開設一大銀行凡各公司會社以銀券兌換及低貸銀洋等類悉取薄利○大和國吉野郡十津川鄉從天川入口凡十五里許上月十九日以來接連暴風大雨該地著名之十津川激流氾濫沿川二十里之關山崩川溢衝壞人畜無數保全者僅七戶此鄉共五十五村全罹災害厥死溺屍身計眼見者二千人以上其餘不可勝計前日派往熊野巡察街道之士木課長岡本友三郎及隨行吏員夫役人等三十多名同在此地大字官廳聽其苟存者因糧食匱乏告急於鄰縣奈自上市達五條之三街道悉被山崩塞斷內得士民一名從山頂越過晝夜兼行直至廿三之夜始於九死一生中得經紀州橋漸達五條報急是夜八點鐘平山第一部長田中警部長率領警部巡查三十餘名速赴十津川鄉賑救但前路被山崩所塞若越嶺而過至速亦須五六日所存人民殘命必無生理故當道無不怒焉憂之

臺疆雜誌 ○鹿港遊擊周游戎部下勇丁糾眾鬧劫去關防旋由稽查處獲到犯事之方海亭昌字營獲到胡得勝等五名稟經劉省三官保札委蘇德齋軍門袁小亭觀察會同刑訊錄供後以方既認得贓罪無可道於上月二十七日就地正法將首級解赴犯事地方懸竿示眾胡等暫行監禁俟後訊分別究懲並通飭嚴拿為首之王全勝余淮江二要犯○內山竹頭角社番丁出獵誤被庄民所殺番丁亦殺一民以為之抵事後經鄭紫濤副戎陸子牧明府督率通事員弁入山諭以此案當緝兇理理并交出殺人之兇番以便定讞○基隆珠山為海口最高之峰遙拱遠島近瞰鄉村現為是處土匪盜窟與西人經紳士稟請行查詳辦○李迪丞觀察之少君字陸庭者辦理關務井井有條近抱微病遠爾謝世所遺關務刻由其台代辦○距滬尾街十里許有一古廟不知所祀何神節屆中秋進香者人多於鑪蓋以臺民素性佞佛如八枝蘭拜接鑿龍潭等處咸有此等廟貌據云祈禱亦頗靈驗精神望族多有泥首座前者深可笑也○某君赴閩應試以輜重囑所歡玉雪校書收藏中途抱病而亡校書聞之為之持服并召其子至付以所寄遺書千餘金勉以勵志讀書無隳父業若校書者誠可謂紅妝季布矣誰謂四條絃家獨無慷慨向義者哉○田穀生剛友豐年奉文將所部遣撤旋即星隕營中由入幕諸賓就府城番書街為之設奠風飄素旒珠覺凄然○撫憲已有就緒局務較為清閒亦有在局之余二尹忠培何廉捕總鈐皆已稟請銷差另求差委○剿匪撫番保案內以俞詒齊比部保升知府許豫生明府保升知州刻二君已衣錦榮旋宗族交游頗生光寵矣○月前基隆陷艦等處稍有時疫近已平靜蓋以兩場應候是以珍瘼之氣不生也

京報選錄 ○太子少保福建臺灣巡撫一等男臣劉銘傳跪 奏為臣由臺南回考臺北現在歲試一律完竣恭摺奏報仰祈 聖鑒事竊臣兼管臺灣學政本年舉行歲試已將前赴臺南起程日期奏報在案臣於四月初一日乘坐飛捷輪船起程至澎湖查看炮臺工程初三日駛抵臺南府城開考二十二日考竣二十三日由臺南起程二十四日回抵臺北府城先將巡撫衙門積壓案牘略事清釐三十日開考臺北各屬五月二十一日考竣臣俱嚴密關防秉公衡校兩欄與試文章併計不下四千人武童六百餘人均各取進如節本年恭遇 恩科除考列等第生員以備作科外仍各隨額錄取遺才屆時一併送送入闈鄉試臣查各屬文風臺南以彰化安平為上嘉義鳳山次之臺北以淡水為上

新竹宜蘭次之武風大略相等所有場規士習均甚安靜惟於臺北查獲槍管一名即發提調官柳貴示懲並將失察之屬生扣除有淡水年逾八十之文童生二名文理平常駕志不倦經臣仰體 皇仁賞給頂戴以資勉勵年好學者勸臣於富堂發落諭令文武薪俸各生 體敦品勵學用副 聖朝樂育我成之至意抑臣尤有請者臺地分闈粵兩籍考試士子閩居其八粵居其二番籍雖係土著應考係無多人自開辦招租撫番開粵墾民招徠躍至番民兩備 德化知識亦聞近年以來文風蒸蒸日上感原定學額不敷登進現在府縣分治應俟學額厘定之日酌量增廣以宏教育而勵人才容臣另行具奏辦理所有臣由臺南回考臺北歲試一律完竣緣由理合恭摺奏報再臣往來臺南臺北沿海轉境並臻安瀾堪以仰慰 宸廑理合附片具陳伏乞 皇上 聖鑒謹 奏奉 硃批知道了欽此

輪船出投 ○啟者茲承長發成輪船主人之命定於西本月十五號即華本月二十一日禮拜四下午二點半鐘在本館內將該輪船拍賣該船現泊於丹戎牛海面以備 諸君觀覽倘有合意者請屆期玉臨如欲知其詳細情形請看本館分送之單張告白便悉此佈  
大英一千八百八十九年九月十一日 大清光緒十五年九月十一日 巴越館主謹啟

拆股聲明 ○啟者新嘉坡小坡那米志律門牌第五百五十五號永吉安本記號原係雲崇本雲耀記曾錦春余欽記鄭德卿雲茂悅等合夥於現年三月協同創建什貨戒烟丸等生理迨至現年九月雲崇本因數項拖累願將自己名下股份抽出以應費用是以會請公親陳如珍 林鴻儒 歐儀記 鄭志明四位老爺駕臨即將永吉安本記號家器貨物招牌字號全盤生理核算清楚即向公親面前領出退股本利銀兩訖自後永吉安本記號生理概歸 雲耀記 曾錦春 鄭德卿 余欽記 雲茂悅等管理至生理盈虧不干雲崇本之事倘雲崇本有與各寶號往來交易及欠借進對等項惟向經手是問亦與永吉安本記號 雲耀記 余欽記 曾錦春 鄭德卿 雲茂悅等無涉即永吉安本記號有該欠各寶號等項亦與雲崇本無涉先此聲明以免後論此佈  
大清光緒十五年九月十一日 退永吉安本記號生理股份人雲崇本 曾錦春 余欽記 鄭德卿 雲茂悅 等全啟

貴重屋地出投 ○啟者茲承典主之命定於西本月十六號即華九月廿一日禮拜三下午一點鐘在本館內拍賣貴重屋地一區其地坐落單邊街第十七號門牌大有二千八百丁方英尺係於十九年之期由一千八百四十一年九月 號起算其年繳納地稅銀三元其屋現為邱傳生所稅為新裕成棧 諸君有合意者祈屆期 玉臨投買是荷  
大英一千八百八十九年九月四號 吧越館主謹啟

貨棧出賃 ○啟者茲本號有大貨棧一間坐落義福館之鄰第四號門牌現欲出賃與人如有欲稅此棧者可至本號面商便得此佈  
大清光緒十五年九月初九日 黃坤豐號謹啟

聲明假冒 ○啟者本號向來自辦羅奇香包種名茶在叻發售已歷有年素蒙士商賜顧無不稱茶味香醇為此中上品故能馳名遠近頗擅銷場乃近聞有無恥之徒巧偽本庄字號如所謂 蔡奇香 洪奇香等希圖影射茲特聲明於報 諸君凡有購買本庄羅奇香包種茶者務祈細辨香味庶免為魚珠所混倘有假冒本庄字號希圖冒騙者一經查明定即稟官究辦勿謂言之不預也謹此佈告  
大清光緒十五年九月初九日 新加坡馬巴風中街羅致生號謹白

畫號聲明 ○啟者本苑生號生理自光緒十五年八月十五日即英一千八百八十九年涉添末九號起交余長子章壬憲執掌代理畫號 事特此聲明  
大清光緒十五年九月初七日 章芳琳謹啟

換領聲明 ○啟者新嘉坡應和會館邊福全隆號生理自前陳必達作東君至今已歸結換過伊長兄陳周全名字 諸寶號如有來往賬項祈即移玉來敝號會算其福全隆梅記印不用以後換領四方印即福全隆祿記謹此聲明  
光緒十五年九月初八日福全隆祿記號啟

華商保險有限公司告白 ○啟者特字通知 諸君一體知悉本公司所出之第六百七十三號股份原票乃在一千八百七十一年五月十一號所出該票乃註明二份係第一千四百四十四及一千四百四十五份原係助商林君長水之名現該票已經失去倘諸君有收獲此股票者準於西十月三十號以前向本寫字樓報明若在外埠即向本代理人處報明倘逾期不報係為自誤本公司當另補購股票而前所失第六百七十三號之票即作為廢紙不實算在股份額內特此聲明免滋後論  
大英一千八百八十九年九月十一日 香港華商保險有限公司清數人威士謹啟

投店聲明 ○啟者小坡大馬路正與街第二百一十八號門牌振和興故衣店因虧空事經國家將該店出投現為長源號 傅金塔 蔡書帶等投得即將該店改號振源仍作故衣生理嗣後振源號生理盈虧不干振和興舊人之事倘舊人有與 各寶號往來交易亦惟經手是問不干承頂人振源之事先此聲明免滋後論  
大清光緒十五年九月初六日 振源號謹啟

新同興西國藥房告白  
啟者本藥房設在大馬路吉靈街頭第一百八十五號門牌自辦歐洲製藥一切西國膏丹丸散發售或全皆或零沽均無不可並照單檢藥如何製法均能代辦配製之事必加謹慎斷無致誤而本藥房現有西醫模里前曾在英京考授官醫之職今在本藥房內候醫每日上午由九點鐘起至十一點鐘止下午由二點鐘起至四點鐘止又有種痘醫士施加沙美卑禮亦在本藥房候診所有痘種均由英京自辦頂上之品每日上午由七點鐘起至十一點鐘止並有鑲牙醫生張星波在本藥房候診每日由上午六點鐘起至下午六點鐘止均在藥房內接教而本藥房並有售賣頂上戒煙之藥如吞服者無不立除烟癖並製祛風萬應藥酒發售此酒乃精選西國上品藥料虔誠配製專治男婦筋骨酸痛手足拘攣週身浮腫花柳傳毒以及奇難雜症等奇效異常 諸君賜顧尚懇移 玉惠臨為盼  
大清光緒十五年九月初八日  
新同興藥房謹啟

輪船行期告白  
啟者茲本號有堅固快捷火船一隻名亞美高定於九月十六日啟行直往毛釐士埠 貴客欲附貨搭船者各客有好床位欲搭者請至本號內面商  
大清光緒十五年九月初四日  
漆木街廣生隆告白

聲明告白  
啟者愚向在仰光埠開創祥和隆字號火確生理姓梅名松明字竹坡歷有年矣前並無開支別單又無白米寄往別埠發賣等事今因有友人由叻來仰稱說前七月間有棍徒冒認梅松之弟在石叻棧內居寓携帶仰光白米數款兼私刻梅松印信對客棧司事人言欲運白米出叻發售意圖棍騙不料該客棧不為所愚故伴他往茲特佈告各埠行店知悉倘有假冒愚之各字來為稟官拿案嚴為究治以免魚目混珠則愚亦深感戴矣  
大清光緒十五年八月廿九日  
仰光梅松告白

洋樓出稅  
啟者茲余有洋樓一間坐落下方山打路邊附近巴實班讓大路門牌乃三百零三號現欲出稅與人價甚相宜 諸君有欲稅居此屋者可至絲絲街第一百九十號門牌本寫字樓與余面商便得特此佈 聞  
大英一千八百八十九年九月二十四號  
光緒十五年八月三十日  
兒下鄰士謹啟

北慕娘埠招徠告示  
大英北慕娘輔政使司 為曉諭招徠事照得現在有藍烟筒輪船由新嘉坡往來古達仙那港等埠每月往來二次如有附貨搭客者可至新嘉坡本公司之代理人然申洋行內詢問便知如有客籍人及奉西教之人或單身或攜眷到本轄之北慕娘者可至本公司之代理人處買取船單每紙五元至六元小孩十歲以下者半價因現在仙那港地利日興建造日廣人民日眾故需用工役亦日多該處天氣甚佳週年如香港八九月之氣候近來香港雖有工藝之人甚多前往該處然其須役仍復甚殷且其工資所入亦有甚豐茲將各役工價略登如左 計開  
木匠每月工金十六元至十八元 運貨工每月工資十五元 鞋工每月工資十元至十五元 裁縫每月工金十元至十五元 雜髮匠每月工資十二元 洗衣匠每月工資十三元 製衣匠每月工資十二元 并將食物價銀列左 計開  
魚每斤銀一角二占至一角四占 魚干每斤銀一角六占 羊肉每磅銀三角半 牛肉每磅銀一角半至二角半 猪肉每斤銀三角六占 鷄每隻銀四角半 鴨母每隻銀七角半 茶仔包二兩裝者銀五占至一角 米每担銀三元半至三元六角 穀每担銀二元三角 至二元四角 番薯各担銀四元半至五元 麵包每磅銀八占 白糖一斤銀一角一占 牛乳油一磅銀五角半 鹽一斤銀六占 火水一箱銀三元二角至三元五角 小牛一隻銀三十元至四十元 羊一隻銀十元 猪一担銀二十二元 眾客人及奉西教之華人如欲請地種菜及種菓木者可向該處地理司署取討憑字惟照以下所列規條而行 計每人可與五希葛之地三年內不收地稅以後一希葛一年不過繳繳稅二角而已其中或有客人及入教華人欲取山林之地願自行倒樹開墾而耕作者於初領地之四閱月內每一男丁可向國家借用三元有婦者可借五元有子者可借六元但借否係由國家主裁非為定例所借之項以十八閱月為限但諸人有欲來本公司所轄各地方者可先向本公司代理人然申洋行內詢問一切便知詳細但在本國家之地方內不得聯設私會如有犯者即將其產業充公并將其人或拘禁終身或驅逐出境而私會之頭人或受有職事人等本國家必當從重懲辦至於外來之人到本國家所轄各埠時即欲向本國家取討地段以為種植者可至本公司署或理地人員處求領如有欲全家或集鄉黨諸人概來本國家所轄各埠以為作種之事須先請其頭人二三名先來本處看閱地土以及一切情形俟查回告知明瞭然後前來是則未來之先已預知此中情形可以易於設法矣如有此等人欲至本處查探情形者可往新嘉坡本公司代理人然申洋行內報明若果實無欺則其來往船費無須自理而本公司代理人亦當為之預備俾不至往返徒耗資財也但如有人欲至附近仙那港埠或古達或萬汝諸埠種植胡椒者本國家當就便給與地段俾資耕作計萬之預備俾由納閩以帆船前往不過一日水程而已該地甚屬肥沃如種胡椒更為合式現在業經取地開工種植者已有甚多但有人結伴前往該處種植胡椒者必須請其首領人先至該處討定地段以及預備一切事宜庶免臨時倉皇失措但此等人欲至本國家所轄各地種作者如由本國家支取船費則務須先至仙那港到埠之後即將情形通知該處輔政使司方可特此諭知各宜踴躍幸無觀望特示  
大英一千八百八十九年九月十七號  
大清光緒十五年八月二十三日

本月十初日

三品酒出賣



啟者本行督辦歐洲馳名三品洋酒來叻發售其酒係白頭款式發售有年沽飲諸君莫不稱其香  
美奈近有無恥之徒假冒本庄三品酒款式以圖魚目混珠情殊可恨嗣後諸君若買本行白頭三  
品酒者請細認本號招牌之內有小紙包頭計華字號嘉坡明碼也公司者始無差若此字樣即屬  
偽冒請為細認特此佈聞 大英一千八百八十五年十二月十九號 明碼也公司謹啟

大英北方商務火燭保險有限公司告白

啟者本行向代理大英北方商務火燭保險公司專代 諸君承保洋面平安火燭 惠顧者本公司更會設火燭保險以保洋中平安實甚相宜  
為略列如左 一號保險每值百元保費銀五角莫另扣回十八仙與投保者 七號保險每值百元保費銀一元五角亦扣回十八仙 煤炭  
保險每值百元保費銀一元二角五仙亦扣回十八仙 雜貨保險其貨置於丹戎巴葛貨棧內者每值百元保費銀一元莫亦扣回十八仙  
其餘各貨如欲買保者請至本行面商價甚相宜此佈 大英一千八百八十六年十一月二十九號 年 代理人明碼也洋行謹啟

傳國土	五百廿八元	新烟土	五百廿八元
上甲錫	三十三元	叻烏椒	二十元
叻甘蜜	八元七角半	叻白椒	三十四元半
金盾行情	金盾一個		六元六角
印度盾	一百元兌		二百廿八盾
爪亞盾	一百元兌		一百八十七盾
票價行情	銀行利息		十二八仙
票承港	銀行現銀票銀行貼出		三角七占半
商人三十日期票	一百元貼銀行		二元
匯廈門	銀行現銀票壹百元銀行貼		七角半
商人三十日期票	一百元		一元七角半
匯加勝巴	銀行現銀票壹百元		一百八十三盾
商人三十日期票	一百元		一百八十七盾半
匯加里末	銀行現銀票一百元		一百八十三盾
商人三十日期票	一百元		一百八十八盾
匯三寶龍	銀行現銀票一百元		一百八十三盾
商人三十日期票	一百元		一百八十八盾
匯望加錫	銀行現銀票一百元		一百八十三盾
商人三十日期票	一百元		一百八十八盾
匯井里汶	銀行現銀票一百元		一百八十六盾
商人三十日期票	一百元		一百八十八盾
匯仰光	銀行現銀票一百元		一百八十五盾
商人三十日期票	一百元		一百八十四盾
匯加里吉	銀行現銀票一百元		二百廿九盾半
商人三十日期票	一百元		二百廿五盾半
匯上海	銀行現銀票一百元		二百廿九盾
商人三十日期票	一百元		七十五兩半

火船行

亞沙卷	三碼秀勝輪船	十一日	上午七點	莫實德洋行	
日理	美勝宜	又	又	又	
占卑	以西尾勝輪船	十一日	上午九點	開源	
泗水	棉嘉利實達火船	十一日	上午十一點	豐源	
峇釐	安班蘭 望加錫	又	又	又	
麻六甲	絲絲	十一日	下午二點	安和號	
寧宜	又	又	又	又	
麻六甲	薩寶	輪船	十一日	下午三點	棉示必洋行
吉龍	武吉居勝	又	又	又	
英京	龜實美利亞火船	十一日	下午四點	開源	
勝株峇勝	嗎九里火船	十一日	下午四點	棉示必洋行	
日理	又	又	又	又	
納閩	北南	火船	十一日	下午四點	明碼也洋行
涯仔	龜助 仙那簡	又	又	又	
絲南	龜助 勿汝年	又	又	又	
檳榔嶼	漳海澄輪船	十一日	下午二點	萬興號	
納閩	豐安	輪船	十一日	下午二點	豐源號
仙那簡	蘇祿	又	又	又	
然美	怡沙買勝輪船	十一日	上午九點	開源	
新嘉坡	實里新東火船	十一日	上午九點	開源	
坤甸	又	又	又	又	
峇株巴葛	會泰	輪船	十一日	中午十二點	開源
麻六甲	挨憐	輪船	十一日	下午二點	協振號
龍岳	買勝午	又	又	又	
網咯	沙美	火船	十一日	下午四點	棉示必洋行
香港	漳州	輪船	十二日	下午四點	萬興號
汕頭	廈門	又	又	又	
檳榔嶼	民那只輪船	十三日	下午一點	開源	
耳牙巴	加厘加等處	又	又	又	
實勝越	那萬美火船	十三日	下午二點	瑞泰號	