

本館新聞除禮拜外日出一紙諸君賜閱本報者無論本埠外埠均可函致本館取閱如外埠閱報照加寄費可也除日報照常刊送外復不惜工本從英國深辦釘書裁紙各機器以待與各官商刊印書籍單件並有英國各體活字及各式花邊等延有西人排印工藝甚精所有中西文字均能刊印並有石版印字大小機器均用精工刊

第 二 千 三 百 五 十 五 號

報 叻

本館開設在舊巴剎口門牌第十四號

印工緻絕倫並延有文士書寫各體文字現由上海購到各種書籍出售其書目另行刊佈所有各價甚相宜再本館所登來札原擇其有關世道人心者附登否亦須無礙於人而後始錄其有謬誤成文以及支離費解者概不登報嗣後諸翁來札尙祈自諒更須寫實對里而後敢登但來稿登與不登均不能將原稿收回也 本館謹白

已丑九月初三日

凡刊印告白第一日每字一仙第二日以下每字半仙 大英一千八百八十九年九月十七號禮拜五 凡刊印告白第一日每字一仙第二日以下每字半仙

南洋各埠出入口貨物章程 ○啟者本館前用石板印出西本歲上半年南洋英轉出入口貨總目定本日附刊報紙分呈 諸君清覽不取分文向有續印各紙容日附呈諸希 電照 本館謹啟
本館新到各種奇書發售 ○啟者本館近由上海姑蘇等處購到各種奇異新書及地輿圖誌等來噴發售其書或銅板木板鉛板石板均無不有且字畫詩書等項尤繁多有叻地未常經見者其有益於世道人心者實非鮮淺有非徒快耳目者比茲特以廉價出沽諒亦 諸君子所欲先睹為快者也有所各書目容當另列單張附呈 鈞覽閱者 鑒焉 本館謹白
中西月份牌出售 ○啟者本館業經印就庚寅年之月份牌發售刷印中西字樣均甚玲瓏緻工與他家所印者不同且較對無訛恐遇時憲書所定并繪畫春牛圖等各種圖畫於上所有白紙色紙設色白描各款俱備以憑選擇 諸君有欲採置者祈早 惠臨看閱甚相宜此佈 本館謹啟

論典肆新章宜變更盡善

國家每立一法必有便於民者始舉而行之故於其法未定之先必再三妥議諮度審慎精嚴務期下協輿情上伸國法從未有徇情直遂欲行則行者也故凡英轉之地旅之者較他處為尤多蓋西憲立心以招徠為本所有之新例悉於百姓無礙者次第奉行可知所立之規條其欲為便民者切矣然而事有所偏則難於全美或於此則合而於彼則乖自當再為參詳妥為因革即如近日之典肆新例則固有尙惡復商者本館曾於前時論列而其說仍有未詳今復將略有不便之端為學豐干饒舌此非草茅坐論披判憲章也不過就所知者言之以為貧民請命或冀芻蕘之說得蒙下察過言勿以其例已行不能收回成命則貧民之受賜者多矣今將例內尙有未便之處言之按例內而試所立之條款其大旨在於裕國便民而於開股典肆者似未為之設身處地蓋所謂輕減利息者此便於貧民者也夫人至於以所需用之物而實於長生庫中其艱苦之情形原屬可憫迨至滿期之日如數取回而月中所納之利錢固已於滿期時歸矣故開典肆者富商也而賣衣物者貧民也饒富以便貧有何不可然而以本求利其理甚平若驟從減則所得無幾而費用之外其盈虧之數不可得而逆推人誰肯以血本之資而為成敗難知之生理哉此便於貧民而不便於典肆者一宜酌議也將向日投碼之例為之收回而令其繳納銀按月供領其多寡之數以在市在郊者別之在市者至要月納牌銀二百元此為國家課稅之計固屬甚善者也商缺富察利在於上謀國者何嘗不知然而收者自快於心而納之者未免若力盡既利息減少而所納之牌稅又如是其豐其餘食用屋租與及辛金等費皆從生理上抽出即使暢旺而魚去筮輕矣所入較前為輕所出較前為重故向操是業者皆不復問津此便於國家而不便於典肆者二宜酌議也所典之物於期滿之日不得私自售沽必須由國家着人拍賣物有所值不能自為低昂者似公平以杜典肆於貨物之時自為勒價而國家既得查盜贓所在而貧民亦便於投沽此蓋於國家與貧民兩得其便者也然而於典肆大形虧折矣夫物之價值雖有定評第於貨物之時常有始念人情而為之多與者使其本人不願直至於期滿之日而始為出投則該物以念情而來其價不能以常價論而於拍賣之日則不過以所值與之是以重來而賤出也自為發賣則裁長補短或可填平如歸國家投沽則各物之低昂由購買者主宰盈虧之數然不能自持此便於國家與貧民而不便於典肆者三宜酌議也有此三不便故典肆肆行閉歇不肯踴躍領牌遂使數月以來貧民之謀生者皆形冷淡小販生意固屬大不如前即各行生理亦復驟退皆互相延企曰向日始復開典肆而便各貨流行耶緣典肆一歇則凡有急需者不能圓通故皆節而用之減食減衣以為禦貧之計百項生理故由此頓形滯銷也然則欲有便於貧民而轉形不便矣國以民為本財裕於下即為治之要圖若裕國而病民未嘗不為政弊之玷中庸曰民之所好好之民之所惡惡之在上者貴與民同好惡勿區區於近利為也

諭旨恭錄

○八月初六日奉 硃筆順天正考官着徐桐去副考官着嵩申許應葵孫貽經去欽此同日奉 硃筆這同考官着壽善薩廉王錫善盧俊章皆廷獻康際清劉綸襄陸寶忠江樹勳丁立鈞陳與阿周克寬呂佩芬勳光典王貽清胡泰福童毓英孫鴻猷去欽此

着許庚身兼其所屬戶部會者孫德漢暫行兼署欽此

法國電音 ○廿九日法國發來電音云現屆公舉馬打地方議員之期而諸人已舉亞連牙將軍充當該處議員但此事在當道尚不允所請須俟再為推舉方能定奪也然亞連牙之黨已有四人現亦舉為各地方議員現在巴黎之各神甫亦皆補助亞連牙云云按亞連牙前者以其事舉遊居出外嗣法國國家定以永遠充發邊疆之罪今復為人舉充議員且查馬打地方之人民甚眾為法國之重地今亞連牙已為國家守罪而眾尚情殷選舉至於其平日之得人可想而見今法國人心若是誠恐不免有內亂之虞況法國近年來內訌頻與至今依然未已嗟乎事勢如此想不日當有亂耗傳來也噫

俄皇心跡 ○現德日報載有函一封乃今俄皇於登極數年之後與其布衣之交之密啟蓋以斷其心事者茲錄之俾閱者得以略知皇之心事焉俄皇內所寄謂朕之近況常具手敢瀟瀟但朕之性情甚不喜位居君主也蓋朕之性惟好習靜日與妻子盤旋於頤已足而兩面之樂非所欲求今每日見文武大員甚有不悅所懷之苦區區此心實不欲與若輩相接且更不欲與外國之人往來酬酢乃自先皇寶天以來俾膺大位私心常覺鬱鬱然若與此輩往來則此輩皆國家大臣操大權任大事者是不不能不接之以禮但天以此大位授朕則朕不令宜矣朕朕日為太時已覺不勝其勞況今為萬乘之主乎此乃朕一生體情以公知我最深久欲為之奉告奈無機會故至今始以告聞幸勿為外人道也云云內所言如此現其友人乘輿物故輕後人將其日記刊刻而此信始有人知云云夫朕萬乘而弗居欲閱智靜則其高尙有可嘉矣但觀俄皇近日頗勤於治且有長駕遠馭之志此與兩內所言之志如出兩人此何故哉想亦非外人所得而知者矣

新約近聞 ○接紐約遞來信息言該處之西商公所現經已集議欲將美國禁止華人之律為之廢去此蓋因美國自立此律以後而英商之在華者多所虧折且近來英貨出口之往中國者日少一日將不能堪故也而美國日報因論此事謂英貨所以日見滯銷於中土之故係因英貨日盛且其價較廉於英故耳其價既廉則華商必爭趨之原非因英廷禁華人之事也但此中虧累之最甚者則尤莫如購製輪船往來中國各地方之人因現在生理日少大不如前故也該報又言現商務公所雖欲將此禁令為之弛去然恐英廷斷不允其所請亦不過請託空言耳

銀市近聞 ○前報本坡齊智人聯調各銀行理事之人求請將銀照舊生放否則准與轉單等因刻聞本坡各銀行已定所有富單利息為之核減前收十二八仙之利者今則僅降至十八仙至於所當之單如已到期未能即償此項者亦可將單轉換惟現新向銀行富單者則須選擇果係優質之家始准為之給借云

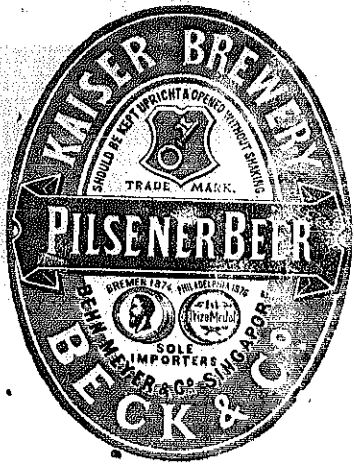
船未投定 ○本坡巴越拍賣館原定於去月二十九日將馬輪勿蘭打之船身出投因該船快攔於淺故特將其拍賣也不意是日拍賣之時竟無人欲買其出價最多者不過僅一百元以故該船現尚未經投出也

遺失報案 ○吉甯人某甲向業輪船包辦火食人前日赴府署報稱言其囊中有欠單一紙計銀二千元今竟失去是否為人盜竊抑係自行遺失尚未可知因求總巡捕官代為查究似此無頭之案實不知何以稽查也

提訊靈差 ○本報近來屢錄巡差積弊幾於言不勝言雖經上官設法稽查然此弊竟未嘗稍斂噫是豈其弊之終不能除抑係法之未良查之未力也本日巡理府兩太守定議會訊巡差索賄一案緣有第五百八十一號之巡差名打里巫來者其在博物院前索詐駕馭牛車之人二名計其一賄銀一角其一賄銀二角五分占事發被獲現在此案尚未悉若何判罰然巡差害民一至於此則閱聞之受其害者不知凡幾今該差之索賄幸而發覺耳其得賄而未經敗露者尚未悉幾何然則為民上者可不設法加意稽查以免小民之觀其害乎

甘為花死 ○語有之曰色不迷人人人自迷此言媚妓非能害人實人之自害耳斯說也實為見道之言觀某甲之喪其身益可以證斯言之不謬矣某甲者從厚諱其姓名幼失怙恃賴其姑育以成人姑亦無子因嗣之然其姑初本平康中人嗣以所蓄頗饒乃洗鉛華而轉為鴉婦育雛數人操倚門技并在本坡開設某娼院獲資頗豐甲長於姑家而娼妓所為固已司空見慣現甲年已弱冠今春其姑特耗重聘為鴉鴉之要婦公然賦宜室家之樂四月間復携其室隨姑返叻然則天涯聚首家室團圓亦人生一樂矣不意甲之性情竟與人有異其妻美而年少乃甲視之不殊塵土常有厭賤之詞因不免效人作狎邪之遊而馬交街瀟瀟樓有妓名肥安者頗名思義則其顏色可知而知乃甲與之往來雖數夕之歡而甲已傾心相向陰有納妓以為室室之志而妓固弗願也近妓以久旅南洋并無常意者因慨然有言返故園之志乃甲聞妓將返則寢食俱忘屢次求妓歸之自願向底底求生活奈妓終不願而甲則心膽俱銷矣乃於去月廿九夜復宿妓處哀求終夜乃妓毫無動憐之意甲忿曰吾所求卿真不願耶倘事不能成惟有以一死付卿可耳妓以其為戲語姑漫應之至三十早甲即忽忽而歸午間復至寮中閒坐再聞妓曰吾頃所言能如願否妓笑却之甲曰若然則吾真死矣妓猶以為戲語亦不之理詎甲即探烟盒盒中所遺烟灰一撮拋於口中即以茶吞之忿然曰吾真死矣但吾死之後汝汝亦不能獨生也言畢面色陡變放至是始知事變乃為之呼救然雖百般救治終莫能甦矣事門有司即將該妓錮留一面將屍身送院請驗現猶未悉作何了結也噫若甲也者無端喪命抑何愚至是耶

蜜酒出賣



啟者本行由歐洲辦到上等密酒
來助發售其酒甚佳茲將標頭印出
請君光顧祈為細認免致有誤倘
有無恥之徒假冒本行鎖匙標者本
行定必嚴為控究再此酒不能販往
加勝吧 三寶壟 泗里末
望加錫 檳榔嶼 日裡等處其
他各埠均能運往並此佈聞
一千八百八十六年十一月十
號 明賜也洋行謹啟



法國頂上蜂窠標萬蘭池酒出售



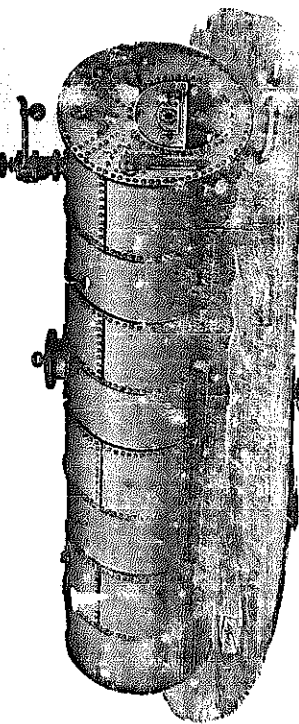
啟者本公司親由法國督辦頂上好萬蘭池酒來
助發售其酒清香濃郁醇厚異常飲之誠可令人長血
氣壯筋骨悅顏色妙矣無窮今市上所有萬蘭池酒無
有能出其右者誠佐饋中妙品也至此酒惟本公司一
家沽出餘無別家出售 諸君光顧請細認蜂窠標頭
為記並細辨香味方不致誤價甚相宜倘有到伶之購
者祈早惠臨沽買是荷
大英一千八百八十八年六月二十號
大清光緒十四年五月十一日 明賜也公司謹啟

英國新出頂上花露水出售



啟者本公司所製之花露水及高浪水最為佳製
其香之清而且久非尋常可及素已馳譽歐洲用此水
者莫不噴噴稱爲妙品歷經荷領寶星七次以獎其佳
然則其妙處可知茲
特佈告倘有欲採
購者請向本公司
可取耐價單便知一切特此佈 聞
大英一千八百八拾七年四月二十五號
大清光緒十三年 加刺安巴羅馬厘公司謹啟

機 爐



代中西土商修整各種損壞機器工價格外公道如有 貴客賜顧者請至本
廠面議特此佈聞 西一千八百八十一年十二月廿六號 廠東安公司啟

巧機器火爐火車及大器之器具及大小輪船汽機鍋爐並各種新式鋼鐵
器皿一應俱全無不堅固耐久極便合用廣六甲地方本公司開設有分廠並

中外眾國有限保險公司

啟者本公司總局設在香港多年備
有資本銀二百萬兩已先收股份人
來銀六十萬兩及除存銀六十萬元
在助本行代運承保各商貨物銀
項船運輪帆來往各埠其保費扣用
照例所有花紅之利俟結賬之後按
股分派前一千八百七十八年一
千八百八十年每股得利息銀計五
八仙又一千八百八十年至一千八
百八十二年每股得利息銀計一八
仙諸君賜顧者請至本行問相商
可也 大清光緒九年 月 日
英一千八百八十三年八月廿七號
毛質德公司謹啟

啟者本館
新由上海寄
到活字排板
石印各書
甚多約計
百餘種茲以
廉價發沽諸
尊欲採辦者
祈到本館選
購是荷至其
書目太繁不
能殫述幸富
列刊清單附
呈白覽可也
謹啟

售發酒密烏



啟者本行向由英國督辦各種美酒來銷發售久已遐邇馳名茲復由英新辦到頭爾士斗雲字號之狗頭標烏密酒到助應店此酒香奕異常不惟飲之可口且能保養精神調和血氣常飲令人不生疾病誠酒國中上品也諸君光顧應細看以上所列之狗頭標庶不致誤且價甚相宜倘諸君有欲酷飲者請至本行取用可也此佈
大英一千八百八十八年八月十五號 明嘴也洋行啟

售發酒密上頂國西

Culmbacher Bock-Bier



啟者本行親由歐洲督辦頂上正裝密酒來助發售其酒香奕異常且蒸製最為得法功能清涼解毒解暑除煩於南洋尤屬相宜常帶飲之可令人不沾暑濕痲疫等症茲特載來發售價甚相宜諸君欲購買者請認以上所印此酒標頭慎為告擇以免為魚珠之混是所切盼特此佈聞
大清光緒十四年九月廿七日
大英一千八百八十八年十月三十一號
奕憐豐洋行啟

上等火柴發售 ○啟者本號座鎮星祥隆雙喜慶火柴揀選上等藥料一號榮枝專工監造雨水不潮全身堅固始自香港向為各埠士商光顧茲特來助以便貴客倘蒙賜顧者請至水仙門吳業盛商議是荷特此佈聞 大清光緒十五年五月初五日 石叻吳業盛謹啟

佈告牙科醫生 ○啟者本號有精牙各料器具前有刻便製器形圖如客商欲取看祈即通知付上分文不受舖在英京此佈 大英一千八百八十九年六月十九號
J. H. B. & Co. Dental Surgeons, 10, Abchurch Lane, London, E.C. 4.
鴉士行謹啟

時款鐘表出售 ○啟者本店開設在國家信局對門即來安公司之隣專在歐洲督辦各式時款鐘表來助發售計有銀表一種最為名貴每枚價銀二十五元并有大小各式金表甚多均屬當行出色者更有無須表匙自能上鍊之銀表每枚價銀五元其表甚為堅固至於時鐘則各體俱備無論掛鐘座鐘以及石質之鐘皆備其鐘皆異常美麗以備諸君選擇他如金表金匙相合金表練金戒指等各物甚多不能備錄而本店并能代 諸君修理鐘表以及風雨針等件甚為精細保能磨度無訛 諸君惠顧請即移玉 光臨為盼
大英一千八百八十八年四月十七號
橫申鐘表店謹啟



西國醫士佛羅斯配製治病滋補氣血藥水能治肝癆肺癰胃弱飲食停滯心悸多驚四肢酸軟身虛羸弱酒色過度等症經馳名於世二十餘年天下各國講究調養者多經服用屢試屢驗此藥水用玻璃樽裝載其如何功用另行布列一紙用華字印刊每樽附送一張用此藥水者每日飲三次俱晨午晚膳後乃飲每次用一茶匙以冷水或凍茶一酒杯開飲須食一樽之譜方得見效如蒙 光顧請到中國各口岸西

人藥房採買其在本坡則各藥房均有發售如欲多買者則請至然里商洋行對門之新嘉坡藥房即勞末申藥房內麥加君處選購大樽每樽分作一百二十八服價銀一元半樽每樽分作六十四服價銀一元此佈

大英一千八百八十八年正月十八號

美國紐約佛羅斯公司謹啟

○聞人甲乙均屬匪也生平無學不為所數日由保城附搭藍價輪船乘請舟在船中盜竊聞人某丙所携之洋銀四百餘元及計十二對雨傘四具該船抵叻之際為丙知差搜獲因將甲乙二匪暫留暗牌差館中因命一二畫暗差及暗差一名同為看守詎甲之伎倆甚精有飛騰走壁之能被押後因伏而假寐未幾見防守二差亦有倦容乃乘其不覺潛脫其刺由屋瓦逃去乃由其鄰法國女塾屋脊而下始由該塾大門而逃當時該塾內諸女童所見正相呼問而匪已遠颺矣現在暗牌總差以該兩差防守不嚴以致縱匪逃脫因將兩差執獲俟稟明總巡捕官再行懲辦云

學堂成效 ○醉郎素抱澄清之志故於前歲在都中建立水操學堂教習八旗子弟所以培人材而固根本意至美法至良也嗣選得昆明湖邊萬壽山下寬大靜謐可以為肄業之所爰乃鳩工庀材造屋數百間分為內外兩學堂外堂專習駕駛等事外堂仿天津水師學堂之制調取藝成學生安駁元陳保泰陳鴻恩三員充該堂教習教授西國語言文字及算學格致天文地輿與夫行海測量三角八線等學迄今已閱年餘每教習名下教學生二十名十五名不等各學生穎悟非常其學業莫不蒸蒸日上而該教習亦各循循善誘均無墮等荒疏諸弊茲悉七月十七日季考某統制為總裁各該生於應有分數俱有過之無弗及者行見銀簪子派玉牒孫枝天莫惟精不必讀嚙人之傳人工精巧且爭看起海之奇術歟茂哉

以天下養 ○皇上躬親大政除 御經筵外每日自朝至於日中晨 披閱章奏 召對羣臣凡夫民生利病中外機宜苟有一夫不獲一事不妥莫不時察 聖慮勤求治理而又 孝思不置於 皇太后前視膳問安承 色笑以天下養惟恐或不周去月中旬內務府飭傳南府梨園並四喜菊部齊集 南海豐澤園演唱月戲鈞天秦雅曲譜延秋廣樂鑼鑼仰見魚龍曼衍華茵重欣看錦繡周羅 治定功成乃舉 承歡之典時和人壽幸逢極盛之年草野聞風莫不頌日矣

移花接木 ○男女相得以心相悅以貌人所同情故世俗女重相彼男知鑒別誠以畢生伉儷白首言歡固不欲使拂手人情者強以百年暗對也然而藍田種玉此中具有天緣紅閣豔福非從三石生修來未易受世之巧婦拙夫痴男慧女擇婿得妻以繼獲好者皆月老一預為配就非任人可以專其棄取而以詐從事也羊城之南有湖鵬陳甲以善營運積有餘資而好漁魚色向為花柳遺毒貽疾幾死幸不惜鉅資延醫士以重藥驅毒由兩眼洞穿而出疾愈難獲全奈伏毒已偏倚於兩眼下各成一孔可由是道呵氣直出其上領牙齒全數盡脫口中常蘊臭氣面目可憎甲尤不知自諱前年婚後復得續納一妾以貌劣不快所懷近訪冰上人為覓好女子作繼室媒有成某乙寓北門外家甚貧有二女一美一惡美者已許字他姓緣增習西學於外洋久而未返惡者年十八以貌醜故尚待字閨中媒媾甲資陰而計議使二女並坐負甲視之指鹿而為馬甲固醉翁之意不在酒不虞他人誑我以移花接木之計以為獲此佳麗亦符夙願乃不與吝矧刻日依禮納幣而不知庚譜中所書八字皆指次女而言迨本月初吉吉輻既將賀者盈門親友滿座新人入夜始至以冠蔽容秘不露而觀者皆謂此乃西子捧心常態送房畢相退去甲竊喜夕夕何夕見此象者急與之去冠除服迨一觀而則向之美而醜者變為醜而惡正堪與己為照乃驚愕而詳即尋原媒理論故詎曰噫是非子騙君乃君自誤會耳自始及終所言皆指甲乙之次女庚譜其在君自閱之當日與君婦並坐者乃乙長女已字某姓者君何曖昧若是耶甲心知受騙堅欲退婚女在房閨而泣親友驚至羣勸甲曰良緣夙締嘉偶天成豈有莫雁已行而輟與離異者妻妾在德不在於貌反之則為不祥願安毋諫甲至此覺進退維谷欲認真斷婚又慮為識者所笑不得已唯忍而罷離佑少年聞其事微詞嘲之甲愧不敢畫出女亦歸甯不返媒與乙此舉其自謀之計良得矣第以百年好合強女以厭惡其終身為之父母者亦忍矣哉

京報選錄 ○頭品頂戴兼署雲貴總督雲南巡撫臣譚鈞培跪 奏為土匪滋擾地當即殲除出力之知縣叩懇 天恩從優獎勵以昭激勸恭摺仰祈 聖鑒事竊查上年甯河縣三猛島等處有積年巨匪羅公大即羅乘設同子羅幅性前向有寇羊城若勾結匪黨在於各猛地方恣行劫掠姦淫焚殺逼脅良民入夥漸肆張常徵該鎮道及思茅廳甯河縣文武等職同附近防軍馳往剿捕該匪聞風遁入猛旺之泊竹箐一帶為負隅計該處竹深遠窺捕維艱甯河縣知縣王治普恐其日久釀成邊患密請該匪匪首王治普一面時集兵勇士勇於距暫不遠之轄傍地方團圍埋伏該匪被誘至此伏兵齊發于四面擊拿該匪特眾猶思術逸王治普及七把總曹鳳章親率兵練務令生擒大呼祇誅元惡免究會從匪黨聞呼相率棄械逃散當將該匪首羅公大羅幅性向有庵李城若登時擒獲經逾甯道許繼衡審明正法泉首被擒地方懸竿示眾夷民現均歸業地方安堵如常據善後局司道詳請具奏前來臣查該匪羅公大本係邊地積年巨匪胆敢勾結匪黨逼脅良民入夥肆擾地焚掠淫殺無所不至實屬罪大惡極業已斬示泉足昭炯戒各猛地處極邊昔林尤為深遠剿捕均屬難施若不即速殲除一經蔓延為害則興師費帑又將不知凡幾該員王治普誘令出陣就擒不折一矢元惡授首從匪悉散地方安堵實屬異常出力合無仰懇 天恩俯准從優將甯河縣事同知銜候補通判王治普候補缺後以直隸州知州在任前先用開單十把總曹鳳章等請 賞加守備銜以昭激勸被擾村寨逃出夷民飭該地方官妥為招撫復業如尚有逸匪即搜捕務盡毋留餘孽所有土匪滋擾地當即殲除出力之知縣叩懇 欽此

欽此 優獎緣由除履歷咨部查照外謹恭摺具陳伏乞 皇上 聖鑒訓示再雲南巡撫係臣本任毋庸會銜合併陳明 奏奉 硃批另有旨

工部局告示
啟者現本局欲延請華人一名係管理小坡羅巴武事官此係於西十月一號即華本月初七日起如有欲承充是任者可在內詳明每月需用薪金若干前用何如担保函致本局俾定去取其管理各事可向本局司事人處詢問便知一切但該管理人如欲求對此任者可於西本月三十號即華本月初六日禮拜一上午十一點鐘親身至大會堂內往見本局之武巴董事人員以憑詢問特此佈聞
大英一千八百八十九年九月廿七號
大清光緒十五年九月初三日
工部局理事人員廉兒不勝宜禮告白

招承錫碼
大英欽命新嘉坡輔政使司 為招承錫碼事照得麻六甲內地尼吉里實美蘭 掛勝卑勝 烏魯摩 占保 得利芝 干隆巴沙 柔何路 占民齊 因奴 淡賓 林保各地方之錫碼茲欲招人承辦承辦者可抽什一出口之稅而承充者以三年為期係由一年八百九十年起算至於掛勝卑勝 淡賓 占民齊所出之錫砂及票紙格式情形可至本署及掛勝卑勝地方官署取閱均可惟所入各票須蓋用火漆印並於票面寫明承充某處出口錫碼等字樣於西十月十五號即華九月廿三日下午以前投交尼吉里實美蘭或交掛勝卑勝地方官署以憑國家選擇各宜踴躍切切特示
大英一千八百八十九年九月廿七號

聲明告示
茲啟者恐向在仰光平開利和隆字號火確生理性梅名松別字竹坡坡有年矣並無開支別單又無白米寄往別單發賣等事今因有友人由叻來仰稱說前七月間有棍徒冒認松之弟在石叻客棧內居寓携帶仰光白米數款兼私刻梅松印信對客棧司事人言欲由仰運白米出叻發售意圖棍騙不料該客棧不為所愚故伴他往茲特佈告各埠行店知悉倘有假冒之各字求為察實拿案嚴為究治以免魚目混珠則愚亦深感戴矣
大清光緒十五年八月廿九日
仰光梅松告白

北慕娘埠招徠告示
大英北慕娘埠政使司 為曉諭招徠事照得現在有藍鼎筒輪船由新嘉坡往來古達仙那港等埠每月往來二次如有附貨搭客者可至新嘉坡本公司之代理人然申洋行內詢問便知如有客籍人及奉西教之人或單身或攜眷到本埠之北慕娘者可至本公司之代理人處買取船單每紙五元至六元小孩十歲以下者半價因現在仙那港地利日興建造日增人民日眾故需用工役亦日多該處天氣甚佳週年如香港八九月之氣候近來香港雖有工藝之人甚多前往該處然其須役仍舊甚殷且其工資所入亦有豐贍茲將各役工價略登如左 計開 木匠每月工金十六元至十八元 運貨工每月工金十五元 雜工每月工金十元至十五元 裁縫每月工金十元至十五元 熨髮匠每月工金十二元 洗衣匠每月工金十三元 製衣匠每月工金十二元 并將食物價銀列左 計開 魚每斤銀一角二占至一角四占 魚干每斤銀一角六占 羊肉每磅銀三角半 牛肉每磅銀一角半至二角半 豬肉每斤銀三角六占 鷄每隻銀四角半 鴨母每隻銀七角半 茶每包二兩裝者銀五占至一角 米每担銀三元半至三元六角 穀每担銀二元三角至二元四角 番薯各担銀四元半至五元 麵包每磅銀八占 白糖一斤銀一角一占 牛乳油一磅銀五角半 鹽一斤銀六占 火水一箱銀三元二角至三元五角 小牛一隻銀三十元至四十元 羊一隻銀十元 猪一担銀二十二元 眾客人及奉西教之人如欲請地種菜及種菓木者可向該處地理司署取討憑字惟照以下所列規條而行 計每人可與五希葛之地三年內不收地稅之華後一希葛一年不過僅繳稅二角而已其中或有客人及入教華人欲取山林之地願自行倒樹開闢而耕作者於初領地之四閱月內每一男丁可向國家借用三元有婦者可借五元有子者可借六元但其借借係由國家主裁非為定例所借之項以十八閱月還還但諸人有欲來本公司所轄各地方者可先向本公司代理人然申洋行內詢問一切便知詳細但在本國家之地方內不得聯設私會如有犯者即將其產業充公并將其人或拘禁終身或驅逐出境而然申洋行之頭人或受有職事人等本國家必當從重懲辦至於外來之人到本國家所轄各埠時即欲向本國家取討地段以為種植者可至本司署或理地人員處求領如有欲全家或集鄉黨諸人概來本國家所轄各埠以為作種之事須先請其頭人二三名先來本處查看地段土質以及一切情形俟查問然後前來是則未來之先已預知此中情形可以易於設法矣如有此等人欲至本處查探情形者可往新嘉坡本公司代理人然申洋行內報明若果實無欺則其來往船費無須自辦而本公司代理人亦當為之預備俾不至往返徒耗資財也但如有人欲至附近仙那港埠其古達或萬法諸埠種作胡樹者本國家當就便給與地段俾查耕作計萬法地方由納蘭以帆船前往不過一日水程而已該地甚屬肥沃如種胡椒更為合式現在業經取地開工墾種者已有甚多但有人結伴前往該處種植胡椒者必須請其首領人先至該處討定地段以及預備一切事宜庶免臨時倉皇失措但此等人欲至本國家所轄各地種作者如由本國家支取船費則務須先至仙那港到埠之後即將情形通知該處輔政使司方可特此諭知各宜踴躍幸無觀望特示
大英一千八百八十九年九月十七號
大清光緒十五年八月二十三日

洋樓稅
啟者茲余有洋樓一間坐落下力山打路邊附近巴實理樓大馬路門牌乃三百零三號現欲出稅與人賃甚相宜 諸君有稅居此屋者可至絲絲街第一百九十九號門牌本寫字樓與余面商便得特此佈 聞
大英九月二十四號
兒下瑞士謹啟

定期請讓
啟者本會定於西本月三號即華九月初六日禮拜一下午七點鐘會集同人在小坡茨直路第一百七十號門牌本館內集眾會友公議一切事宜凡我同人務懇屆期 蒞臨幸無有誤此佈
大清光緒十五年八月廿三日
同領會同人謹啟

金... 啟者本公司... 價廉而味高... 購均可至... 大英一千八百八十九年九月十三號

機器鐵器出投 ○啟者茲本館定於西本月二十八號即華九月初四日禮拜六上午十一點鐘在王家山脚雪廠內拍賣機器一具該機器可抵十八匹馬力所有水抽輪候一切俱全其大輪有十英尺之闊其機器用為火鑪以及開礦均皆合宜另一水地計有二英尺半之大又一載水鐵櫃及鐵器等甚多投定之後即須將貨出清因該廠欲置新機器須地為用故也 諸君有合意者祈屆期 玉臨投買是荷 大英一千八百八十九年九月十號 吧越館主謹啟

不殺呼魯公司謹啟

聲明為冒 ○啟者小號廣恒自辦紅烟以來俱親到錫山採辦正地道上等烟葉用心揀選了惜工料配製得宜其氣味真香... 誠有辟瘴除疫之功屢蒙 貴客富商光顧歷有年所故能中外馳名乃近有無恥之徒希圖射利不顧羞惡以偽作真欺騙四方貴客假冒本號招牌字樣實喪心昧良之甚本號查明查暗訪早知其人在某處混裝本欲出重花紅賞格指實證據稟 官獲究惟以厚道待人向望其改過自新也切思如果貨真價實儘可自開門戶又何可冒人姓名甘自充人奴僕荷圖衣食以貽子孫蓋乎茲特為之佈明嗣後倘仍不悛定必指名控拘一經彰揚誠恐大壞名聲不能齒於人類也祈勉思之無貽後悔是所厚望焉 大清光緒十五年八月十五日 中街廣恒號謹啟

聲明告白 ○啟者余在廈門向託承通號陳佑全代理一切事宜茲因其數項不濟余方將其控官追究而該代理人於西七月三十號即華七月初三日已不用其代理各事茲特將其原由揭登於報 大清光緒十五年八月初六日 大英一千八百八十九年八月三十一號 壹苑生公司謹啟

馳名呂宋烟平沽 ○敬啟者小呂宋非立邊拿通行製烟公司所製之呂宋烟素已遐邇馳名其烟香味俱佳且其價甚廉茲復大為減價真廣銷場茲承該公司之命託本行代為售賣茲將各烟價開列如左 一曰吉底度每箱百枝每百箱價銀一百五十七元五角 一曰尼雅吉底度每箱百枝每百箱價銀一百一十七元五角 一曰吉底度每箱百枝每百箱價銀一百零二元五角 一曰吉底度每箱百枝每百箱價銀九十二元五角 一曰紐和下巴拿每箱百枝每百箱價銀一百一十七元五角 又紐和下巴拿每箱五百枝每二十箱價銀一百一十五元 諸君如欲採買者可細認本行標頭庶不致為魚珠所混則本行有厚幸焉採買本行之烟須以現銀交易並此佈及 大英一千八百八十九年六月三號 光緒十五年五月初五日 俄士連洋行告白

列顏干那芽花露水 ○此水係以干那芽花所製其花出自日本國中香冠凡卉乃列顏君在日本探辦載回法京製成此水以故其香甚清而其用亦甚善如皮膚有皺裂等病抹此香水固能愈痊尤可解蚊口之毒若以此香水和水盥洗固能令人肌膚嫩滑顏色光潤且瘡癬不生本藥房製成此種花露水銷流已久遐邇傳揚不料近有德商仿照本藥房所造此水以圖射利其實氣味遠遜迥隔霄壤 諸君有購買此水者請看以下所列第一款之西字標頭本藥房所用製載此水之樽係有浮凸字樣如下所列第二款之西字註明列顏公司字樣如標各均有印號據始為真貨否則係為混冒向祈慎購至於各人等有假冒本藥房花露水或由外處運來或在本城發售一經本藥房查出定必嚴行控究至本藥房之花露水係託新嘉坡藥房麥加君代售並未開枝別處併此聲明此佈

RIGAND'S KANAGA WATER. MORRHUOL. 模好呂解毒葆元藥丸 ○此丸專治虛損吐血花柳傳毒咳嗽哮喘目痛重舌等症其效如神且不惟解毒兼且能調和營衛保養精神現在法英美等國醫士所用花柳敗毒之藥均用此丸無不藥到病除立見春回若服此丸須仿照服魚肝油之法要緩緩吞下必於用飯時吞服一二粒切勿驟急吞以背服法此丸係以樽裝每樽藥一百粒其託新嘉坡藥房麥加君處代售此佈 大英十一月八號

SANTAL MIDY, DR. MIDY'S SANDAL OIL CAPSULES. 檀香油藥粒 ○此藥係製成油質以薄皮一重裹作粒形以便易吞而其藥力能滲治花柳淫毒白濁白帶癰閉一明等症如症雖香痛服之立止而服藥後約歷二三日即見功效但所患過重者須每日吞食六次每次吞食二粒至痊愈後宜再服十日庶得消除後患永絕根株惟食此藥時宜戒色慾忌氣怒節勞動等事幸勿自誤致礙藥力之不神也現此藥託交新嘉坡藥房麥加君處代售此佈

FRUIT JULIEN. 浮律如聖馬藥糖 ○此藥糖係採鮮果之汁加以藥料和製成塊略如糖粒氣味甘佳而其功效較於瀉油為日無論男女老幼均能服食且其味有如糖果最為適口尤為小兒所愛其藥力均可治肚汁太多重舌頭痛鬱結大便不通斑疹血熱血毒以及皮膚癢癢等症服之亦可涼血行滯且能令臟腑潔淨痼疾立除但服之法宜於臨睡時吞服一二粒至翌早飲茶一杯須臾即覺大便通利身體爽快此藥託交新嘉坡藥房麥加君處寄售此佈

大英北方商務火燭保險有限公司告白

啟者本行向代理大英北方商務保險公司專代 諸君承保洋面平安諸款 凡項本公司更曾設火燭保險以保洋面平安諸項 且其 爲略列如左 一號保險每值百元保費銀五角其另扣回十八仙與投保者 上海保險每值百元保費銀一元五角亦扣回十八仙 其 保險每值百元保費銀一元二角五仙亦扣回十八仙 雜貨保險其費價於丹戎巴葛貨棧內者每值百元保費銀一元其亦扣回十八仙 其餘各貨如欲買保者請至本行面商價甚相宜此佈 大英一千八百八十六年十一月二十九號 年 代理人明嗎也洋行謹啟

三品酒出賣



啟者本行督辦歐洲馳名三品洋酒來叻發售其酒係白頭款式醫售有年沽飲 諸君莫不稱其香 爽奈近有無恥之徒假冒本庄三品酒款式以圖魚目混珠情殊可恨嗣後 諸君沽買本行白頭三 品酒者請細認本號招牌之內有小紙包頭計華字號為憑明嗎也公司者始無佳若此字樣即屬 偽冒請為細認特此佈 聞 大英一千八百八十五年十二月十九號 明嗎也公司謹啟

得勝土 五百三十一元 新烟土五百三十一元
上甲錫 三十三元八角半 叻島錫 廿元零八角
叻甘蜜 八元六角半 叻白蜜 三十二元半
全香行情 金盾一個 六元六角
印度盾 一百元兌 二百廿七盾半
爪亞盾 一百元兌 一百八十五盾半

票價行情 銀行利息 十二八仙
銀行現銀票銀行貼出 三角七占半
商人三十日期票 一百元貼銀行 二元
匯豐門 銀行現銀票壹百元銀行貼 七角半
商人三十日期票 一百元 一元七角半
匯豐巴 銀行現銀票壹百元 一百八十三盾
商人三十日期票 一百八十七盾半
匯豐里末 銀行現銀票一百元 一百八十三盾
商人三十日期票 一百八十三盾
匯豐三寶瓏 銀行現銀票一百元 一百八十三盾
商人三十日期票 一百八十三盾
匯豐加錫 銀行現銀票一百元 一百八十三盾
商人三十日期票 一百八十三盾
匯豐井里汶 銀行現銀票一百元 一百八十六盾
商人三十日期票 一百八十八盾
匯豐仰光 銀行現銀票一百元 一百八十五盾
商人三十日期票 一百八十五盾
匯豐加里吉打 銀行現銀票一百元 一百八十五盾
商人三十日期票 一百八十五盾
匯豐仰光 銀行現銀票一百元 一百八十五盾
商人三十日期票 一百八十五盾
匯豐仰光 銀行現銀票一百元 一百八十五盾
商人三十日期票 一百八十五盾

火

請示船期 ○啟者本館之報按日必將出口之 各輪船行期詳登凡有輪船之公司行號見報爲之先期佈告 使人周知以便招接載運不無補益登爲利便之舉但本館記 事浩繁逐一詢問恐或有遺茲敬與 諸君約凡有輪船各公 司行號如遇貨號出口之船某日展輪解纜自有定期務祈先 將船期示知俾本館以便照登則欲附貨搭客者可得先事而 備自無後至之虞不費之利諒 諸君之所樂從也再者 諸 君送來之稿祈於每日三點鐘以前交到始能照刊若過三點 鐘本館排字經已則不能照錄當俟下日始能錄出尙祈見諒 特此佈 聞 本館告白

船

開

行

萬里洞	萬發順輪船	初三日中午十二點	萬成號
坤甸	又	又	又
麻六甲	萬里洞輪船	初三日	豐興號
吉隆	又	又	又
武吉居勝	又	又	又
西貢	面南輪船	初三日	開行
泗水	閩新嗎辰火船	初三日	開行
峇員	又	又	又
嗎辰	又	又	又
網略	賜爾王示火船	初四日	葛士兄弟洋行
麻六甲	絲絲火船	初四日	安和號
寧宜	又	又	又
麻六甲	薩寶輪船	初四日	棉示必洋行
吉隆	又	又	又
武吉居勝	又	又	又
勝株峇勝嗎	九里火船	初四日	棉示必洋行
日裡	又	又	又
檳榔嶼	滑來輪船	初八日	開行
歐洲	又	又	又