

本館新聞除禮拜外日出一紙諸君賜閱本報者無論本埠外埠均可函致本館取閱如外埠閱報則加寄費可也除日報照常刊送外復不惜工本從英國深辦釘書裁紙各機器以待與各官商刊印書籍單件並有英國各體活字及各式花邊等延有西人排印工藝甚精所有中西文字均能刊印並有石版印字大小機器均用精工刊

第 二 千 三 百 四 十 四 號

申報

本館開設在舊巴口門牌第十四號

印工總絕倫前延有文士書寫各體文字現由上海購到各種書籍出售其書目另行刊佈所有各項價甚相宜再本館所登來札原擇其有關世道人心者附登否亦須無礙於人而後始錄其有謬誤成文以及支離費解者概不登報嗣後諸翁來札尚祈自諒更須寫真爵里而後敢登但來稿登與不登均不能將原稿收回也 本館謹白

已丑八月二十日

每張售錢五文 每月一元 每季三元 每半年五元 每年十元 凡刊印告白第一日每一字一仙第二日以下每字半仙

奇聞聲明 ○啟者本報所出報紙其價係按年而算而半年開單一次領取價此與零沽者有所不同近覽外埠諸君取閱本報者或有僅一二月之久即為止其更有取巧者取閱本報逾半年開單往收報價之時則竟託詞謂已致函本報着為停寄何以復送前來緣是即欲圖沒報資殊堪痛恨竊思本館之報原期大眾同觀而事之濟否不在一人倘不欲賜觀即以一函投本館斷無有不為之止截豈有強人看閱之理則此言之詐可知茲特聲明倘 諸君止看本報者必須具函由國家信館寄叻投之本館始為准信倘本館未接來函仍為派送則不妨再為示教至於取閱報紙必須至一年半年方能止截否即作為零沽當按價索償勿謂言之不預也特此聲明
本館謹白

書本報荷官無理事後

前數日本報曾經登錄荷官無理一則言日理地方有司會奉巴城總督之令着將華商之出口船稅增抽除常稅外每噸抽銀半盾等因此荷屬之一大弊政也是則安可以緘默不言哉查荷人政令最嚴且其所設稅額為最苛無論貨稅地稅在所必抽甚即人稅物稅以及生理之稅均無從而剝取如民間買一物置一器其有值至數元者均須報稅否則作為違例從而重罰故即家內所有一切椅桌盤匣之物均須按年納稅於公家而所有生涯迨至結核之時所獲之資亦須分繳若干作為稅則往來稅項之繁且苛無有出其右者故離荷居其下亦無不為之疾首痛心且荷人之性更復狃狎異常而於華人則妒心猶切今試舉其一端以証之如荷屬爪亞各地方所有旅人子弟欲就荷塾以讀書雖名曰讀書而實則所教皆穆拉油語不過以西國字母編成調取穆拉油土音而已實則所謂讀書者於荷人之語言文字概屬茫然也嘗付荷人居心大抵恐外人識其國中文字則所有圖籍不難被其窺見而國中虛實已為人所共知且更難觀覽則章則有不易於強制私心如是誠有不可以告人者以視乎英人之大公無我一體同仁者其相去已不啻天淵矣英國立政則最喜人識其語言文字俾得以易於徒來酬酢故凡諸口岸係歸英轄者均無不有英文義塾以教諸人子弟乃荷則竟反其所為嗟乎誠如是也則民心何以能歸地方何以能盛也乎即如前報荷官無理之事其加抽船稅已屬非分所宜况其所增抽者惟係華商之船而於他國商船則概從罷論似此所為安能服眾夫通商之事所待各國皆如一體何得有彼此之分况荷國與中朝立約時約內聲明荷國待中國之人與相待最優之國相若然則華人之居其宇下者豈容歧視乃不意荷官之待華民竟有苛殘至此也况當日日理荷官所強抽船稅之和貴輪船其主人為李君丕羅查君生長嶼中已歸英籍而該船亦升用英國旗幟是則與英商之船隻無殊乃荷官亦任意而勒索之是則不惟僅抽取華商即英商亦將任其索取矣而英國有司又豈容置而不問哉且南洋各埠之人民生理以英屬為最多今於英屬之商民均被荷官肆其剝削則有傷英屬地方之元氣者實非鮮淺履霜堅冰宜防其漸則此事不可不力為之整頓者也嗟乎荷官之剝削亦甚矣然聚斂愈厚則國庫愈貧其故何哉蓋亦由貪之一念所蔽耳夫荷國土地所以日益凋殘毫無起色者良由荷官貪其貨財肆其苛索以致商民怨怒無敢從外處移家於此特創生涯者故惟見商民之去而不見其來也積而久之則地方安得而不為之凋敝試觀英屬港助諸地且免貨稅以廣招徠由是人爭赴之今地方之真正未有艾夫荷國稅重而國益貧英國稅輕而國益富相形之下則是非利鈍不從可以見之哉又如荷國致貧之道未嘗不因征寇亞齊之事而來蓋荷於亞齊已苦征二十餘年所耗餉糧不知凡幾然竟終無所得設非其貪亞齊之土地也則又何致而貧哉嗟乎貪愈則愈貧愈貧復愈貪再復數年吾不知荷人究將作何為計也慨夫

諭旨恭錄

○七月十五日奉 上諭奉天府尹著與陞補授欽此○十七日奉 上諭杭州將軍恭鏞由部調升補道員送經簡覆歷任都統將軍宜力邊陲供職勤慎本年由黑龍江將軍調補杭州將軍未及到任遽聞盜匪夥謀深著加恩照將軍例賜卹任內一切處分悉予開復應得卹典該衙門察例具奏並准其入城治喪伊子刑部主事瑞徽著以本部員外郎補用以示優卹欽此

工人停役電音十二錄 ○十六日英京發來電音云現在船澳諸董理人已決意不從諸工所請而倫敦大小船澳所有各工概行停役現停工會中檢有外埠所寄到緣款甚多皆各埠之人題助者然其助款則以新金山為最巨此緣該處工役與倫敦之役實有同情其誼獨敦故特為之力助也

火車股價大降 ○本坡火車公司自減價以來乘坐者亦不乏人故不無微利可求惟該公司所欠銀行之款計共十一萬五千元之多前經該銀行出字通知該款定於西後月內收取此事本報前經登錄刻聞該公司之股價已再三跌落每股前者出銀一百元今則僅值銀五元而已所跌之價如此其多類亦因欠項難償故也

憲差監禁 ○十六日日本坡巡理府憲兩府憲會同審訊巡差索爾一案緣有第六百五十八號之吉甯巡差在路中強索一手車賄銀四占事發被獲是日兩府尊會訊畢以該差索賄私大干法紀因判將該差監禁九閱月以示重懲

議查娼弊 ○本坡工部局員陳君若錦前者給字通知定於十六日在局宣讀復驗娼妓一節前經錄報刻聞是日已在局中宣讀畢而各員之意亦欲設法以除此患時本坡各西醫等亦向該局訴稱按國家自廢除驗娼之例以來而叻地之人患染花柳之症者甚多云云而局員麥君加林因言據本局員願現在本局例章實無可以查辦此事之權因謂於諸員議公舉數人專查此事究竟若何再為稟詳制軍設法辦理云

泉帶紀案 ○本屆泉署定期於十六日開訊乃至十七日午刻即已次第訊畢不過日半之久耳推其故緣本屆巡理府解到各案不過盜竊等件并無重大案情無甚辯論之詞亦無狀師為之代訴故能易於斷結也計本屆泉堂所訊之案其一被告為開居因犯盜案係為積匪是日訊畢判將該犯監禁五年期滿出獄之時并由巡理府看管三年其二被告吳菊年亦犯盜案被獲經泉憲查悉該犯到叻約有十年之久而身居囹圄而已有八年半之多然則其逍遙事外者實無幾時查其在叻所犯之罪計共七次此為積匪若不重加懲責實無以示戒將來因判將該犯監禁五年期滿出獄之時更由巡理府看管三年其三被告捷金因盜竊洋傘被獲查該匪亦已犯罪多次因判監禁六年期滿釋放之時并由巡理府看管一年其四被告吳亞五亦犯盜案訊定後亦判監禁六年期滿釋放之時再由巡理府看管一年其五被告李沙昂亦犯盜案被獲訊畢判監禁五年期滿出獄之時更由巡理府看管三年其六被告楊振亦因盜案被獲判監禁三年并由巡理府看管三年其七被告堅臣因自盡事被控是日訊畢以被告之自盡係因為差所執一時短見雖屬有違例則然其情尚屬可憐因僅判監禁一日俾得閉門思過云其八被告林堯因犯竊案被獲訊定後判監禁二年其九被告謝振欽因前用偽銀紙二百元為碼根代銀行執控是日訊畢以銀紙雖偽然被告係在外收來原不知情因判將被告開釋完案

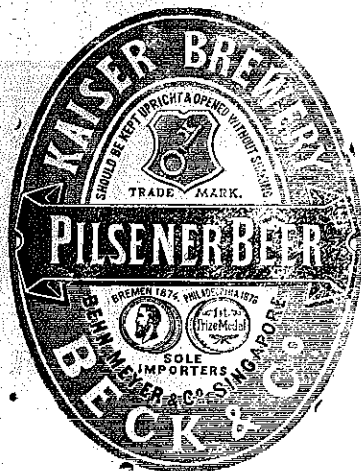
犯未就擒 ○昨報風聞不憐舍輪船獲犯一事茲查得其實本坡國家雖已接越南電音請為緝捕但是日該船抵叻之際業經暗牌總差率同諸差等到船查搜詎遍行尋覓均無踪跡故該犯尙未經捕獲也

兇案續錄 ○昨報甘公麻六甲傷人一案現聞傷者在院調治尙未經斃命然能愈與否則尙未知然該兇羅亞就所乘之兇刀現已由巡捕官遣人取起交案作質矣

廈門客述 ○滬汀漳龍興泉永各府州縣鄉試士子陸續束裝乘廈便由官輪載送省垣德忌利士公司恐恐附者寥寥減去船價人多喜附以致兵船上反寥寥如晨星而遊手好閒之徒出外招搖實稱與兵艦士同鄉至好私售船票每人只須洋銀一兩四角較之商船益覺便宜不知官憲聞之亦將查辦否也○孟蘭盆會各處風行廈門不延僧道誦經惟排日就街頭巷尾各廟中紙糊一焦面鬼王俾人家備筵供獻或則僱優演劇邀友來觀履舄舐舐通宵歡樂其名曰普渡酒一月內舉國若狂耗費金資何止數萬官憲恐人滋事派員協保親至各街彈壓稽查○廈門風俗重巫不重醫是以閩邑無三折肱者人家有病例昇清水祖師神像到家招巫覡神問方服藥生死委之天數雖被神方所誤亦皆不怨不尤焉有某甲者商於南洋小呂宋日裡新嘉坡等處鴻毛遇順富等石崇近以游倦過回集資就武當殿設立施醫局助得福州黃姓醫術精通橋井杏林夙傳芳譽因其重資延之在局凡遇病人求診不取分文倘有病重不能起局求醫者則另有吳姓出門就診只取藥錢六十文然其審察病源研求脈理心細如髮決不與時下自高位置者同科實事實心誠哉陰功莫大也○鼓浪嶼為廈門一小海濱向惟民百十家近經各西人締造經營傑閣危樓輝煌金碧甃僻之地頓改舊觀以致嶼中地價日昂從前祇值洋銀十數圓者今則數百金亦不能購致因此盜賣之事時有所聞亦惡俗也

西人從賊 ○海防來信云有海賊一羣盤踞安南海島業已五年阻險易守凡有船隻經過若輩必索取規銀而於左右村鄉又各勒索進奉前月間法師大隊往剿海賊陣亡及被擒者共三十人尙存五百餘人竄往別島法人於其巢穴中拾得扇一柄甲一副子爵印信一件始知有一法國人為之整理軍器該法人本充水師炮兵在答魯地方逃逸從賊扇上刻有名字因此知之當賊棄營而遁之際遺下外國快鎗及藥彈甚夥訊諸所獲之賊俱云此項軍裝由海防採買因此牽連一西人更知賊之猖獗由內有西人為之調度外又有西人為之接濟也夫以法國之兵而為賊之軍主不啻以子牙而刺子牙豈但督材練兵乎

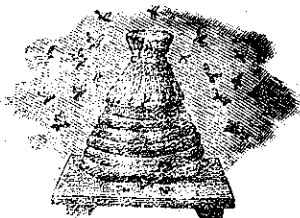
蜜酒出賣



啟者本行由歐洲辦到上等密酒
來叻發售其酒甚佳茲將標頭印出
諸君光顧祈為細認免致有誤倘
有無恥之徒假冒本行鎖匙標者本
行定必嚴為控究再此酒不能販往
加勝吧 三寶瓏 泗里末
望加錫 檳榔嶼 日裡等處其
他各埠均能運往並此佈聞
大英一千八百八十六年十一月十
六號 明碼也洋行謹啟



法國頂上蜂窠標萬蘭池酒出售



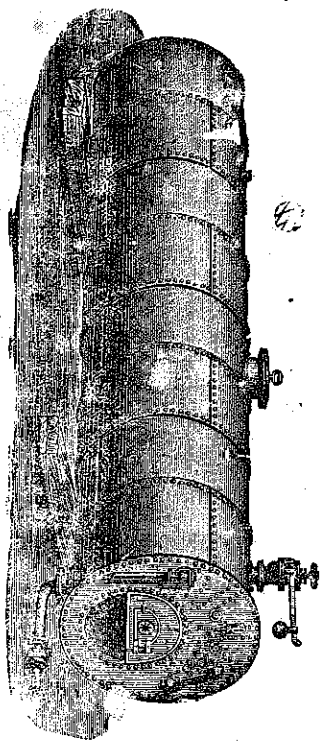
敬啟者茲本公司親由法國督辦頂上好萬蘭池酒來
叻發售其酒清香濃郁醇厚異常飲之誠可令人長血
氣壯筋骨悅顏色妙美無窮今市上所有萬蘭池酒無
有能出其右者誠佐饌中妙品也至此酒惟本公司一
家沽出餘無別家出售 諸君光顧請細認蜂窠標頭
為記並細辨香味方不致誤價甚相宜倘有劉伶之癖
者祈早惠臨沽買是荷
大英一千八百八十八年六月二十號
大清光緒十四年五月十一日 明碼也公司謹啟

英國新出頂上花露水出售



敬啟者茲本公司所製之花露水及高浪水最為佳製
其香之清而且久非尋常可及素已馳譽歐洲用此水
者莫不噴噴稱爲妙品歷經荷領寶星七次以獎其佳
然則其妙處可知茲
特將此水特佈
告倘 諸君有欲採
買者請向致本公
司取討價單便知一切特此佈 聞
大英一千八百八十七年四月二十五號
大清光緒十三年 加刺安巴馬厘公司謹啟

機 爐



代中西士商修整各種損壞機器工價格外公道如有 貴客賜顧者請至本
廠面議特此佈聞 西一千八百八十一年十二月廿六號 賴來安公司啟

啟者本公司專造開關機器各種新式鋼鐵
巧機器火礮火鋸做大舊粒之器具及大小輪船汽機鍋爐等各種新式鋼鐵
器皿一應俱全無不堅固耐久價便合用請至甲地方本公司開設有分廠謹

中外眾國有限保險公司

啟者本公司開辦以來多蒙
有蒙 諸君二百萬員已先收股份人
來銀六十萬員及餘存銀六十萬員
在叻係本行代理承保各商貨物銀
兩運送輪船來往各埠其保費相用
照例所有船隻之保費結算之後按
股分派前二千八百七十八年一
千八百八十年每股得利息銀計五
八仙又一千八百八十年至一千八
百八十二年每股得利息銀計一八
仙諸君欲知詳細請至本行相商
可也 大清光緒九年 月 日
英一千八百八十三年八月廿七號
考高德公司謹啟

啟者本行
新由上海寄
到活字牌板
石印各書
各書多約計
百餘種茲以
廉價發售諸
尊欲採辦者
請到本行選
購是荷至其
書目太繁不
能一一列明
另附清單寄
台覽可也
本行謹啟

西國頂上密發售

Culmbacher Bock-Bier



啟者茲本行親由歐洲督辦頂上正裝密酒來助發售其酒香爽異常且蒸製最為得法功能清涼解毒緣暑除煩於南洋尤屬相宜常常飲之可令人不沾暑濕癘疫等症茲特載來發售價甚相宜諸君欲購買者請認以上所印此酒標頭慎為告擇以免為魚珠之混是所切盼特此佈聞
大清光緒十四年九月廿七日
大英一千八百八十八年十月三十一號
美憐登洋行啟

上等火柴發售 ○啟者本號座鐘疊祥隆雙喜墨火柴揀選上等藥料一號榮枝專工監造雨水不潮金身堅固始自香港向為各埠士商光顧茲特來助以便貴客倘蒙賜顧者請至水仙門吳業盛商議是荷特此佈聞
大清光緒十五年五月初五日
石叻吳業盛謹啟

佈告牙科醫生 ○啟者本號有精牙各科器具並有刻便製器形圖如客商欲取看祈即通知付上分文不受舖在英京此佈
大英一千八百八十九年六月十九號
A. A. Smith, Golden Square, London, W. 鴉士行謹啟

時欵鐘表出售 ○啟者本店開設在國家信局對門即來安公司之隣專在歐洲督辦各式時欵鐘表來助發售計有銀表一種最為名貴每枚價銀二十五元并有大小各式金表甚多且屬當行出色者更有無須表匙自能上鍊之銀表每枚價銀五元其表甚為堅固至於時鐘則各體俱備無論掛鐘座鐘及石質之鐘皆備其鐘皆異常美麗以備諸君選擇他如金表金匙相盒金表練金戒指等各物甚多不能備錄而本店并能代 諸君修理鐘表以及風雨針等件甚為精細保能譽度無訛 諸君惠顧請即移玉 光臨為盼
大英一千八百八十八年四月十七號
模申鐘表店謹啟

烏密發售



啟者本行向由英國督辦各種美酒來助發售久已遐邇馳名茲復由英新辦到顏爾士斗雲字號之狗頭標烏密酒到助應沽此酒香爽異常不惟飲之可口且能保養精神調和血氣常飲令人不生疾病誠酒國中上品也 諸君光顧應細看以上所列之狗頭標庶不致誤且價甚相宜倘 諸君有欲飲者請至本行取用可也此佈
大英一千八百八十八年八月十五號 明嗎也洋行啟

西國醫士佛羅斯配製治病滋補氣血藥水能治肝癆肺癰胃弱飲食停滯心悸多驚四肢酸軟身體虛弱酒色過度等症經馳名於世二十餘年天下各國講究調養者多經服用屢試屢驗此藥水用玻璃樽裝載其如何功用另行布列一紙用華字印刊每樽附送一張用此藥水者每日飲三次俱晨午晚膳後乃飲每次用一茶匙以冷水或凍茶一酒杯調飲須食一樽之譜方得見効如蒙 光顧請到中國各口岸西人藥房採買其在本坡則各藥房均有發售如欲多買者則請至然里直洋行對門之新嘉坡藥房即勞末申藥房內麥加君處選購大樽每樽分作一百二十八服價銀一元半樽每樽分作六十四服價銀一元此佈
大英一千八百八十八年正月十八號
美國紐約佛羅斯公司謹啟



佛羅斯藥水

水鬼討替

則或隔或窺納映川之月如是者合而計之當不下千數百家而朝藉清以潔夕資波以潔者又不知凡幾古人云水柔而狎民多死焉每歲甯人士之豐于財者各履貨以祀水鬼用船三四艘飄經樓焚帛鑼沿流鼓鼓自日落而到天曉男則以盞香為領袖女則以盞香為香頭名曰水孤大抵賽盂蘭會者無不舉此以慰水府無歸之鬼使不為厲然而登仙錄者則仍承勝枚舉也爰就近日之所耳食者試述之據稱有朱雀欄相近之某宅巨族也一日夫婦相口角以年少皆氣盛不肯下婦以會游河記得上船路遂遂獨出而問諸水濱家中人初不料其與斯水之神有緣也迨驟臨而至則仙子久已凌波矣向例死於外者不得復以尸骸殯諸其室予是就噴地節節縶以為殮槨一一如其生存之舉屋者則鬢髮如雲孤單似負出水時雪膚如生旁有為奉侍之傷神者年不過二十餘大狗為欲解紫紅絛而遺感錦帳耳見者睹其送死之儀無不為之歎息又血氣方剛之子每當天暑相率而浴於河以為療兮游兮之樂實為我輩而設一昨偕其伴在巡道看後方登身一躍則恍見水底有衣朱衣騎怒馬似官兒模樣者正呵殿而過前後約有鹵簿數十人此人駭極而起望沙上瘴若木雞其伴以問之不理遂自浴機沒頂即不見越日遂斃其未斃之前片刻神稍定為人言于神體故不可追云又一編在八府塘濠蛟帳其子方十三歲裸而弄水於其側小頃一陣風將帳吹去三四尺其子急以手捉之愈捉愈遠愈不可捉一失足沒在中流次日堰岸側而厲鬼曰前夕聞爾歌吹之聲方憐爾孤露無依擬以紙錢一陌麥飯一盃酬爾於水次不料魂之不仁並不可以情喻理遣我子何辜而必死於爾手撫棺慟哭甚哀或曰此嫻明知其子被鬼討替然自不見鬼無可如何若有人焉或陷其子於不測則人命如天必使其家破人亡而後已吁是何說歟前日四象橋漂來一尸死者係仰臥面向上一手自抱胸際一手則握拳直挂高出水面一尺有奇當經上元縣前來相驗前後皆有重傷確係謀害後而投入水中者然來無來路去無去路無從為之昭雪止得命善堂報驗發壇標記而已又城外太平橋一帶人烟稍稀有晨汲者見水中浮沉一巨物方喜財星之或照命也潛以竹竿撻之則一男一女赤條條一絲不挂上下皆用繩纏縛看光景似非一二人所能草草了事者女髮已散如亂雲男則頂上光圓非塵世之慧男子因不知生何為而死何謂擲其竿而去又戚家灣一路沿河多蓼近已水漲花疎疎多逐隊約折前日一男孩一女孩相率跌入水底女孩以手有芭蕉蕉扇沉而不墜晒水僅二三口已浮起惟男孩則不知去向迨撈得後耳目口鼻皆用淤泥塞滿此誠討替鬼恚怒更甚之伎倆也然則世俗所謂死於非命者其鬼各從其類以相替如無鬼必不引決其說尤可為討替之水鬼在於枉死城中留一段故事以上皆金陵友函述

英雄失路

○南漣縣屬新場鎮有一操謝石生涯者病容憔悴旅况可憐蹀躞街頭已三載矣每為人斷吉凶休咎口講指畫滔滔若懸河雖當困頓風塵而眉宇時露英爽之氣異而詢其家世曰僕江西袁州府萍鄉縣人也家在縣之火燒橋姓胡字春芳早年投軍從戎屢著戰績上馬殺賊下馬作露布大丈夫當此亦頗得意自豪而今已矣其將與草木同腐矣所以忍恥偷生不願即填溝壑者徒以 國恩未報且家中尚有妻子恐他時不能收骨江邊耳好事者憐之稍為飲助然貧病交迫終不能返故鄉又以寓債久懸被逆旅主人揮之門外日惟藉一筆一視聊博數文錢嗟乎虎頭食肉昔年之氣概何雄蛻溼潛身此日之飄流誰憫英雄落魄大抵如斯矣世無漂母其人誰更識王孫於失路時俾得恩留一飯哉

香魂有主

○昔鄭人相驚以伯有子產為之立後為厲遂止可知鬼有所歸自不為厲推斯道也男女亦有同情焉肆城東門外麒麟街十年前李某有女許字新江某村梁某之子未及婚而李女病歿並頭花蕊遺委瓊芽註牒鴛鴦早分錦翼紅顏絕命黃土埋香此恨綿綿曷其有極即迨後梁子復諧婚於某氏祇聞新人笑不聞故鬼哭矣李女死後芳心未泯艷魄無依常附於家人之身薄命自傷香魂無着或夢中現示或暗裏迷離父母傷之欲為請於墳家送其主歸之使女生不得為梁家人死亦得為梁家鬼也遺其原媒往商於梁梁却之厥後李與媒皆物故家道中落李子及媳亦他徙故宅荒落人僦居之李女之魂留於故宅時為居人作祟多不能久居者本年有某甲者不知而稅居之復為所祟怪而語於鄰人鄰告以李女之故遂尋李子房東使達其情於梁乃許之業於前月初旬送其主以歸梁此宅遂安由是觀之碧玉成烟而此心不滅誰謂紅顏力弱難為厲耶

甫抵息島漫賦俚言三律錄請

諸大吟壇斧藻 ○無端掉首出風塵意氣如龍未可馴六十二齡聊鼓浪萬三千里逐奔輪明知作客誰非偶却喜論交向有人夢裏不禁成一笑泥鴻爪印豈前因○竭來踪跡總荒唐拓辭家適莽蒼汲海瀾尋恣揮灑席天席地儘倘佯文章敢擬江山助書卷拋殘游釣忙振策先登最高嶽一聲長嘯賦清狂○總從雲海盪心胸豪興居然老更雄緩帶不妨衣短褐昂頭真欲吐長虹友朋誼篤情何限音音殊意未融向日自嫌嬉笑劇而今竟作狂嘯嘯

京報選錄

○巨奕助等 奏為遵 旨酌擬獎叙恭摺仰祈 聖鑒事竊臣衙門於光緒十五年四月初八日欽奉 上諭上月二十三日朕奉 慈禧端佑康頤昭豫莊誠壽恭欽獻皇太后閱看神機營水陸各操技藝精熟聲音聯絡該大臣等平日訓練認真深堪嘉尚營務翼長祥晉等並各委員督帶等官均著交總理海軍事務衙門酌加保獎等因欽此當經通飭遵照該官弁無不同深歡忭感戴難名臣等

賜將是日恭備 閱操人員逐加詳核擇其平素教練得法及差操勤慎者分別酌擬獎叙敬請清軍呈 御覽合無仰懇 天恩賞准照擬
給獎以示鼓勵其微末弁兵獎給升途項寬具由臣衙門分咨辦理所有遵 旨酌保緣由請恭摺具陳伏乞 皇上 聖鑒訓示謹 奏請
旨奉 旨已錄 ○河南巡撫臣倪文蔚跪 奏為特參疏脫重犯越獄之吏目請 旨革審以肅 功令恭摺仰祈 聖鑒事竊據豫州知州
白文光稟稱光緒十五年三月初九日該州奉府檄委赴鄉封相驗據吏目高沐稟報是月十一日夜四更時分大風驟作盜犯邢五賴乘禁卒
睡熟扭斷鐵鎖拆毀籠木抄磨越脫等語該州當即馳回會營勸諭稟報前據南陽府知府漢文通揭報前來聲明該州白文光實係委任鄰封
相驗先朝公出並無擅卸情節等情臣查該犯邢五賴係因族姪邢天爵犯案被差宋材等鎮拿央釋未允口角爭毆致傷宋材案內審依候
已准部覆應入本年秋審之犯該吏目專司監獄於印官公出不能督率刑禁人等加意防範致任越獄脫逃實非尋常疏忽可比且難保無
刑賄縱情弊茲據該管道員揭由藩臬兩司會詳請飭前來除飭司道員馳往擒取該吏目鈔記派員接署行提吏目刑禁人等解省審辦並
飭各屬一體嚴拿逃犯邢五賴務獲究報外相應據實參奏請 旨將裕州吏目高沐革職拿問以便提同刑禁人等嚴訊有無賄縱情弊分別
擬辦有獄官裕州知州白文光既據該府查明實係先期公出應俟疏防限滿能否獲犯照例辦理所有特參疎脫重犯越獄緣由理合摺具陳
伏乞 皇上 聖鑒訓示謹 奏奉 硃批另有旨欽此

金花鐘標萬蘭池酒出售 ○啟者本公司向由歐洲督辦頂上正鐘標萬蘭池酒來叻發售業蒙 仕商光顧莫不感稱其妙蓋此酒
價廉而味高遠勝他酒故能令飲者之欣悅 諸君光顧認明印標字樣庶免自誤也倘諸君欲購買鐘標正貨可至本公司或本坡酒公司選
購均可至本公司開設在土庫後海墘香港上海銀行之鄰即加頓麥洋行舊址諸君光顧敢勞 玉趾特此佈 聞
大英一千八百八十九年九月十三號 大清光緒十五年八月十九日 丕殺呼魯公司謹啟

定期請議 ○啟者本會定於西本月二十號即華本月二十六日禮拜五下午七點鐘會集同人在小坡美直路第一百七十號門
牌本館內集眾會友公議一切事宜凡我同人務懇屆期 惠臨幸無有誤此佈 大清光緒十五年八月十九日 同順會同人謹啟

機器鐵器出投 ○啟者本館定於西本月二十八號即華九月初四日禮拜六上午十一點鐘在王家山脚雪廠內拍賣機器一具
該機器可抵十八匹馬力所有水抽輪機一切俱全其大輪有十英尺之闊其機器用為火鋸以及開礦均甚合宜另一水抽計有二英尺半之
大又一載水鐵櫃及鐵器等甚多投定之後即須將貨出清因該廠欲復置新機器須地為用故也 諸君有合意者祈屆期 玉臨投買是荷
大英一千八百八十九年九月十號 吧越館主謹啟

聲明偽冒 ○啟者小號廣恒自辦紅烟以來俱親到鶴山採辦正地道上等烟葉用心揀選不惜工料配製得宜食其氣味真香醇
誠有辟瘴除疫之功屢蒙 貴客富商光顧歷有年所故能中外馳名乃近有無恥之徒希圖射利不顧羞惡以偽作真欺騙四方貴客假冒本
號招牌字樣實喪心昧良之甚本號就明查暗訪早知其人在某處混裝本欲出重花紅賞格指實證據稟 官究獲惟以厚道待人尚望其改過
自新也切思如果貨式真實儘可自開門戶又何可冒人姓名甘自充人奴僕苟圖衣食以貽子孫羞乎茲特為之佈明嗣後倘仍不悛定必指
名控拘一經彰揚誠恐大壞名聲不能齒於人類也所勉思之無貽後悔是所厚望焉 大清光緒十五年八月十五日 中街廣恒號謹啟

美酒平沽 ○啟者茲本公司現製有白蒲米酒甚佳其香烈而味濃不遜於萬蘭池酒茲特以廉價發售以冀銷流每銀一元酌酒三
十二碗並辦有禮和祥號黑糯米酒到叻此酒色香味俱佳每樽價銀半元 諸君有欲沽飲者請早 移玉惠臨深買是荷此佈
大英一千八百八十九年九月七號 大清光緒十五年八月十三日 萬成美酒公司謹啟

頂受聲明 ○啟者檳榔嶼牛干冬街順泰昌號油米什貨生意原係薛福記與邱順昌二人合股同創今因邱順昌志圖別業願將自
己名下所得之生意股份及店底貨物傢私等概行頂與薛福記承受業經當堂核算清楚至本年七月十九日為止而邱順昌應得之本利銀
概行收回作為退股嗣後本號生理盈虧不干退股人之事倘退股人有與各寶號來往交易賬目惟向經手是問與承頂人無涉先此聲明免
滋後論此佈 大英一千八百八十九年九月三號 大清光緒十五年八月初九日 順泰昌薛福記謹啟

承接南北行生理聲明 ○啟者老爺官前街門牌十一號廣生昌往來客商生理代啟各埠貨物並代客買辦等項原日廣生昌係
陳海珊 陳寶二合夥開創茲今加邀新夥伴李佐屏等將廣生昌招牌添加協記二字六為營作至前廣生昌陳海珊有欠到各行店數目
以及揭借等項經蒙諸債主許收三折銀限三期清還每期三個月係廣生昌協記保認訂八月十五日做單付執如至十五無到來掛號者與
廣生昌協記無涉特此聲明以免後論 再初八初九初十等日所發之告白詞意尚有未盡之處應照此字為正合併聲明
大清光緒十五年八月十一日 廣生昌協記總理人李佐屏告白

陳海珊 陳寶二合夥開創茲今加邀新夥伴李佐屏等將廣生昌招牌添加協記二字六為營作至前廣生昌陳海珊有欠到各行店數目
以及揭借等項經蒙諸債主許收三折銀限三期清還每期三個月係廣生昌協記保認訂八月十五日做單付執如至十五無到來掛號者與
廣生昌協記無涉特此聲明以免後論 再初八初九初十等日所發之告白詞意尚有未盡之處應照此字為正合併聲明
大清光緒十五年八月十一日 廣生昌協記總理人李佐屏告白

號即華七月初三日已不用其代理各事茲將其原由揭登於報

大清光緒十五年八月初六日 大英一千八百八十九年八月三十一號

章苑生公司謹啟

報窮難廣告白 ○啟者前者發昌號白隣及白亞羅報窮之案現本直勞智人欲將所收之項還諸債主倘諸債主先前來報明老務於西九月二十一號即華八月二十七日禮拜六以前列單前來聲明倘逾期不報者係為自誤不干本直勞智人之事即無在還之內特此聲明庶免後論 大英一千八百八十九年八月三十一號 大清光緒十五年八月初六日 直勞智人惹施美芝謹啟

辭夥聲明 ○啟者小坡海墘第四十一號門牌泰興號盤碗生理原係 陳宗基 楊趨良 陳文山三人合股同創於本年二月間開張而本號生理向延黃經代為經理現黃經志圖別業於本月初一日業將本號生理數目等概行交回由本號各東議交李晉賢陳文山二人公同掌理嗣後本店所有一切事宜概與黃經無涉倘黃經在外有與各寶號往來交易等情均向經手是問概不干本號之事先此聲明免滋後論此佈 大清光緒十五年八月初二日 泰興號謹啟

大屋出賃 ○啟者茲酒廊內有龔淑惠所居之紅毛厝一座甚為宏敞幽雅異常茲欲出賃與人倘諸貴商有欲賃此屋者可移玉到墊枋路頭豐源號相酌特此佈聞 大英一千八百八十九年八月十四號 光緒十五年七月十八日 豐源號告白

招承錫碼 ○大英欽命新嘉坡輔政使司 為招承錫碼事照得麻六甲內地尼吉里實美蘭 掛勝卑勝 烏魯摩 占保 得刺芝 千隆巴沙 柔何路 占民齊 因奴 淡賓 林保各地方之錫碼茲欲招人承辦承得者可抽什一出口之稅而承充者以三年為期係由一年八百九十年起算至於掛勝卑勝 淡賓 占民齊所出之錫砂及票紙格式情形可至本署及掛勝卑勝地方官署取閱均可惟所入各票須蓋用火漆印並於票面寫明承充某處出口錫碼等字樣於西九月三十號即華九月初六日下午以前投交尼吉里實美蘭或交掛勝卑勝地方官署以憑國家選擇各宜踴躍切切特示 大英一千八百八十九年六月二十號 示

馳名呂宋烟平沽 ○敬啟者小呂宋非立邊拿通行製烟公司所製之呂宋烟素已遐邇馳名其烟香味俱佳且其價甚廉茲復大為減價莫銷錫錫承該公司之命託本行代為售賣茲將各烟價開列如左 一曰吉底度每箱百枝每百箱價銀一百五十七元五角 一曰尼惟吉底度每箱百枝每百箱價銀一百一十七元五角 一曰吉底度每箱百枝每百箱價銀一百零二元五角 一曰吉底度每箱百枝每百箱價銀九十二元五角 一曰紐和下巴拿每箱百枝每百箱價銀一百一十七元五角 又紐和下巴拿每箱五百枝每二十箱價銀一百一十五元 諸君如欲採買者可細認本行標頭庶不致為魚珠所混則本行有厚幸焉再採買本行之烟須以現銀交易並此佈及 大英一千八百八十九年六月三號 光緒十五年五月初五日 俄士連洋行告白

列頭干那芽花露水 ○此水係以干那芽花所製其花出自日本國中香冠凡卉乃列頭君在日本探辦載回法京製成此水以故其香甚清而其用亦甚善如皮膚有皴裂等病抹此香水固能愈痊尤可解蚊口之毒若以此香水和水盥洗固能令人肌膚嫩滑顏色光潤且瘡癩不生本藥房製成此種花露水銷流已久遐邇傳揚不料近有德商仿照本藥房所造此水以圖射利其香氣味遠遜迥隔霄壤 諸尊有購買此水者請看以下所列第一款之西字標頭本藥房所用製載此水之樽係有浮凸西字標頭下所列第二款之西字標頭係有浮凸西字標頭如標各均有類書號據始為真貨否則係為假冒向所慎購至於各式人等有假冒本藥房花露水或由外處運來或在本坡發售一經本藥房查出定必嚴行控究至本藥房之花露水係託新嘉坡藥房麥加君代售並未開枝別處併此聲明此佈

RIGAND'S KANAGA WATER. 4430. MORRHUOL. 模好呂解毒藥丸 ○此丸端治虛損吐血花柳毒毒咳嗽哮喘目痛重舌等症其效如神且不惟解毒且能調和營衛葆養精神現在法英美等國醫士所用此丸無不藥到病除立見春回若服此丸須仿照服魚肝油之法要緩緩吞下必於用飯時吞服一二粒切勿驟為急吞以背服法此丸係以樽裝載每樽計一百粒現託新嘉坡藥房麥加君處代售此佈 大英十一月八號

SANTAL MIDY, DR. MIDY'S SANDAL OIL CAPSULES. 檀香油藥粒 ○此藥係製成油質以薄皮一重裹作粒形以便易吞而其藥力能帶治花柳淫毒白濁白帶癰閉一切等症如症雖奇痛服之立止而服藥後約歷二三日即見奇功但所患過重者須每日吞食六次每次吞食二粒至痊愈後宜再服十日庶得消除後患永絕根株惟食此藥時宜戒色慾宜氣怒節勞動等事幸勿自誤致礙藥力之不神也現此藥託交新嘉坡藥房麥加君處代售此佈

FRUIT JULIEN. 浮律如聖馬藥糖 ○此藥糖係採鮮果之汁加以藥料和製成塊略如糖粒氣味甘佳而其功效較於瀉油為日無論男女老幼均能服食且其味有如糖菓最為適口尤為小兒所愛其藥力均可治胆汁太多重舌頭痛鬱結大便不通斑疹血熱血毒以及皮膚疥癢等症服之亦可涼血疾立除但服之法宜於臨睡時嚼服一二粒至翌早飲茶一杯須臾即覺大便通利身體爽快此藥現託交新嘉坡藥房麥加君處寄售此佈

大英十一月八號

大英北方商務火燭保險有限公司告白

啟者本行向代理大英北方商務火燭保險公司專代 諸君承保洋面平安者 惠顧本公司通會設火燭保險以保車中平安實甚用宜該 為列如左 一號保險每值百元保費銀五角其另扣回十八仙與投保者 上海保險每值百元保費銀一元五角亦扣回十八仙 煤炭 保險每值百元保費銀一元二角五仙亦扣回十八仙 雜貨保險其費置於丹戎巴葛貨棧內者每值百元保費銀一元其亦扣回十八仙 其餘各貨如欲買保者請至本行面商價甚相宜此佈 大英一千八百八十六年十一月二十九日 年 代理人明嗎也洋行謹啟

三品酒出賣



啟者本行督辦歐洲馳名三品洋酒來叻發售其酒係白頭款式發售有年沽飲 諸君莫不稱其香 爽奈近有無恥之徒假冒本庄三品酒款式以圖魚目混珠情殊可恨嗣後 諸君沽買本行白頭三 品酒者請細認本號招牌之內有小紙包頭註明字號及標明嗎也公司者始無誤若此字樣即屬 偽冒請為細認特此佈 聞 大英一千八百八十五年十二月十九日 明嗎也公司謹啟

本月十九日 行要

傳士	五百三十五元	新烟七	五百三十五元
上馬	三十四元	叻馬	廿元零七角半
叻甘	九元一角	叻白	三十三元
金行行情	金盾一個		六元六角
印度	一百元		二百廿六盾半
爪亞	一百元		一百八十五盾
銀行行情		銀行利息	十二八仙
銀行現銀	銀行現銀	銀行貼出	三角七占半
商人三十日期票	一百元貼銀行		二元
加勝巴銀行現銀	一百元		七角半
商人三十日期票	一百元		一元七角半
加勝巴銀行現銀	一百元		一百八十三盾
商人三十日期票	一百元		一百八十七盾半
里末銀行現銀	一百元		一百八十三盾
商人三十日期票	一百元		一百八十八盾
寶龍銀行現銀	一百元		一百八十三盾
商人三十日期票	一百元		一百八十八盾
加錫銀行現銀	一百元		一百八十三盾
商人三十日期票	一百元		一百八十八盾
井里汶銀行現銀	一百元		一百八十六盾
商人三十日期票	一百元		一百八十八盾
仰光 銀行現銀	一百元		二百二十五盾
打電信			二百二十四盾
商人三十日期票			二百廿九盾半
加里吉打銀行現銀	一百元		二百廿五盾半
打電信			二百廿四盾半
商人三十日期票			二百廿九盾半
上海 銀行現銀			七十二兩
商人三十日期票			七十五兩半

火 船 行

勝株峇勝	嗎九里火船	二十日	下午四點	棉示必洋行
日理	又	又	又	又
網略	新嘉坡火船	二十日	上午十一點	豐興號
麻六甲	絲絲 輪船	二十日	下午二點	安和號
寧宜	又	又	又	又
網略	萬成源火船	二十日	下午二點	萬成順號
麻六甲	民冬致茂輪船	二十日	下午二點	豐源號
吉龍	柯勝攬保又	二十日	下午三點	棉示必洋行
泗水	容員 輪船	二十日	下午四點	開行
峇員	辰嗎 又	又	又	又
峇釐陵	棉嘉利實達火船	二十日	下午二點	豐源號
望加錫	又	又	又	又
納閩	勝爾 輪船	二十日	下午三點	棉示必洋行
涯仔	龜叻 仙那簡	二十日	下午三點	又
峇株巴葛	荷排亞輪船	二十日	上午九點	開行
寧內	喜求峇火船	二十日	上午十一點	開行
網略	茂棉勝火船	二十日	下午四點	棉示必洋行
麻六甲	班池 火船	二十日	下午四點	開行
寧宜	又	又	又	又
泗水	德里紗火船	二十日	下午六點	慶發號
峇釐陵	安班蘭 又	又	又	又
望加錫	安汶 又	又	又	又
登枝厘厘	簡仔低 萬亞汝	又	又	又
加勝巴	仲安 輪船	廿二日	下午三點	山仰棧
井里汶	三寶龍 又	又	又	又
檳榔嶼	汝穆 輪船	廿二日	下午三點	萬興號
香港	實穆 輪船	廿四日	下午四點	萬興號
汕頭	又	又	又	又