

本館新聞除禮拜外日出一張諸君賜閱本報者無論本埠外埠均可函致本館取閱如外埠閱報加寄費可也除日報照常刊送外復不惜工本從英國採辦新式書裁紙各機器以待與各官商刊印書簿單件並有英國各種活字及各式花邊等件西人鑄印工藝其精所有中西文字均能刊印諸君有欲印字大小簿籍均用精工

申報

本館開設在英大馬路口門牌第十四號

印工絕倫前延有文士書寫各體文字現由上海運到各種書籍出售其書目另行刊佈所有各埠閱報其相宜再本館所登來札原擇其有關世道人心者附登否亦須無礙於人而後始錄其有謬誤成文以及支離辭解者概不登報嗣後諸君來札尚祈自諒更須寫實里而後敢登但來稿存與不存均不能將原稿收回也本館謹白

光緒十五年八月九日 禮拜二 每張售錢十文 每月售銀一元 每季售銀三元 每半年售銀六元 每年售銀十二元

近不同近見外埠諸君取閱本報者或有僅一二月之久即為止截其更有取巧者取閱本報迨屆半年開單往收賬項之時則竟託詞謂已致函本報着為停寄何以復送前來緣是即欲圖投報資味堪痛恨愚思本館之報原期大眾同觀諸事之濟否不在一人倘不欲賜閱即以一函投本館斷無有不為之止截豈有強人看閱之理則此言之詐可知茲特聲明倘諸君止看本報者必須請函由國家信館寄叻投之本館始為准信倘本館未接來函仍為派送則不妨再為示教至於取閱報款必須至一年半年方能止截否即作為零沽當按價索償勿謂言之不預也特此聲明 本館謹白

憫優論

語云人生不幸作女子身余竊以為偏見斯言也以為女子身儀是式辨訓是綱容必端莊行必穩重自幼即有諸多拘束不得自如稍長則深閨閉鎖不能動彈偶或露面拋形便有旁人指摘幸而福澤過人自少至老諸事遂心此則千百中不數數觀無如紅顏命薄磨折居多欲恨吞聲其苦不能盡述至於為婢為妾或見凌於主母或受屈於夫婦斯則尤堪憫惻若夫聲譽雅齒誤遭匪人淪於妓女見虐虐則又苦中之苦所以發為斯語動人憐香惜玉之心也余初亦深慮之近年浪遊南北閱歷歌場目見耳聞之下乃嘆不僮女子有不幸即男子亦有不幸者蓋優伶是已古有優孟有伶官或更美其名曰梨園子弟見於史傳者由來久矣唐世宗溺之而罹其禍後世引為龜鑑如是則此輩類非良善已可概見何煩挂齒哉然笙歌前紛鞞緩昇平亦盛世所不廢方今菊部盛行京師首屈一指各省商埠以及繁富之區皆朝絃暮管歌舞承平優伶亦倍形眾多顯其不幸之故何在不知生為男子何事不可為徒以家世寒微或遭淪陷謀名樂籍受盡艱辛於生且淨丑中學得一藝以餬其口而托業既終其身不齒且玷及子孫斯其不幸何如即其初韶顏玉貌丰度翩翩曾幾何時色衰愛弛舞袖即當遂至不堪設想即有嬌嬌不羣急流勇退或委身於遠官或屬意於貴介不過何應於前奔走於後以童僕終老耳苟遇巨測之人有不與奪馬失櫛棄漁同慨者幾希或竟慧眼識人深心相士酒邊花下未必鮮遇知音而我輩鍾情離知愛而加敬莫為超拔無如謂心乏力援手無從亦只得付之一歎况一落火坑斷難脫離所謂行業既在其中只好得過且過一任悠悠忽忽諷盡青春家室未成事業不就轉瞬童齒缺遲暮堪傷猶不免瀾迹其中而顧影自慙處處遭人白眼誰肯借之此其不幸又何如即曾見某伶囊橐豐裕思賦好迷入皆鄙薄莫與為婚有小家女欣然願之重之父母之命媒妁之言而人猶羣加詬讓又有某伶銀居無俚偶入勾欄妓本素識見有客在便伴裝腔盛氣相向客亦醋海生波謂是可忍孰不可忍立送諸官懲罰旁觀者曰優伶醜賤固亦天地所生父母所養安得無室家之念情欲之感設使擊附名門勾引良女固罪無可追乃僅與妓院聯姻結好是區區而不之界殆將廢其天倫絕其人道矣况優與隸卒並稱何隸卒居然亦娶婦嫖伎且優與倡同類耳何獨嚴其界限若此其實平心之論而咸以為左袒伶人排斥之不暇夫乃男子必盡不幸獨至為優為伶則不幸孰甚焉吁可哀已然余所謂目瞽耳聞者又不在是蓋以幼伶之見虐於師其苦楚情形有不忍不亟為之大聲疾呼者爰直陳之凡人家家子弟必窮苦異常方令投班學戲或賣入班中願無論從學焉身綴稱其人曰師父亦尊之至矣夫以難釋之年啜離膝下依靠他人已覺可憫為師父者宜如何矜憐體恤盡心教之不受教則薄責之於其飢寒疾苦仍時時關切而護之庶不愧此尊稱也而若輩則不然每收一徒為開書必注打刃勿論疾病夭亡各由天命字樣以後可恃為護符孩童一入其手或自教或倩人教要習喪盡天良絕無人理朝習一曲暮習一枝條條皮條竹杖木杖棍日督責毒打無依痛深創鉅因而傷殘者有之腰折骨斷因而損廢者有之飢寒不為之慮任其寒瘦疾苦不為之醫聽其瘦弱有前項兩書父母亦不得過問幸而千磨百折得以長成色藝驚人聲華出眾乃令登場扮演或令出局肆應所得工資悉供其師揮霍鮮衣美食終日吸洋烟習賭博以享安閒之福徒則黎明即起喊喉念白孫體練功以迄唱戲陪座酒館茶園奔馳歷歷直至更闌不啻牛馬之累即有入險以纏頭亦錙銖不敢私蓄也倘欲出師欲必多方抑勒曰年限未滿也身價未償也平時居則不離跬步無異囹圄行則到處防閑如驅羊豕豈曰

病者得生而富者有罪同救之不及不誠為惡業乎哉

英京電報 ○初五日英京發來電音云英兵部大臣現在議院宣言謂埃及之事我英斷不能傍觀坐視須俟埃及能於自立始可以置諸度外蓋我英前已准為保護若今日竟置弗恤誠恐為外人所竊笑也云云

給假停公 ○初九日乃西歷八月五號是日為西人令節所有本坡各衙署銀行等均停公一日以誌體歡惟起落貨物其有迫不容緩者則自上午十一點鐘起至下午一點即續行停止云

法郵船抵叻定期 ○刻接前發來電耗言法國郵船名埃羅知於初五早由高浪露地方啟程定於七月初十禮拜二日即能抵叻上落客貨畢旋即展輪往香港上海等處茲將錄以聞

私押被獲 ○本坡典肆現為國家改設新章將舊碼繳回由國家自行辦理凡開典肆者須向國家領取牌照月繳餉費等因以故一時諸典肆以為牌費太繁若照世辦理必致獲利以故一律停歇此事節經列報現在本坡各典肆均一律止當候贖即有珍物亦無處可以質資而貧民遂因苦難堪乃不意諸典肆中名雖止當然亦竟有私行典質者初四日為國家察覺執獲二名一為小坡督利街典肆中人一則慶門街典肆中人也此二人者均以私典物者違成例故被執獲翌日即經府尊提訊判將案押候十二日再行覆訊而督利街典肆之人着覓人署券二百元保出在外候訊而慶門街典肆之人則着覓人署券二百五十元保出在外候訊云

樂此不疲 ○婦人而至為放其品之賤其行之淫固無足怪者然使縱慾無度甚於妻藉愚其所歡放蕩無節復以其纏頭之錦移而贈之以寶骨賈肉之饒翻為求愛成仇之具則殊形不值可以為怪矣牛車水新大和院有妓名阿盛者羣唯粥粥之中最下品者也凡與之狎者多不勝其擾每夜雲雨無厭足之時於迎新送舊之中復往私榻接客東風一度價銀三毫時時如斯伺隙往與一優伶最惡所得之夜度費非數贈之而優以其淫也常加以差辱每有所索必要應願而償否則飽以老拳為狂雨摧花之舉而盛甘為所辱敬愛有加姊妹中有憐其愚者婉言相諫彼不以為德反以為警故完中人皆不以為人齒若該妓者可賤淫之極矣

匪徒截搶 ○初七晚八點餘鐘有粵婦而為西裝者坐一手車由東而西行至武吉巴梭途中忽有一匪徒從後攔去金針一枚婦疾聲嗚捕匪乃將手車推翻車夫怒從而逐之匪乃遁去捕末至而形影俱杳矣匪徒之猖獗如是婦人之以富自炫而耀首飾觀慢藏以贖之者其以此為前車之鑒可也

中暑暴病 ○詔安人葉某林某俱以牽曳手車為活者也同寓於竹脚地方昨日為人僱往武吉智馬於午晴乍雨之際奔走維勞汗出如漿口渴欲死乃就飲於路飲水過多暑氣乘乘某遽仆於路羅其車者乃多與以辛金使林某與之同

婦有急智 ○潮人李元喜與其妻在淡申律地方稅一山園為養牲畜之所其妻忽於近日為二豎所侵頗為纏綿初五晚以煩熱不堪獨宿於茅簷之下而其夫則寢於內室恐其為涼露所欺屢呼之歸寢而婦以貪涼之故不肯從也睡至夜半婦兀未成眠忽見有火一星自遠而近方欲起視則園門已開乍明乍暗之中見有三人塗面使黑復以布裹其首不能辨其為何籍中人噤不出聲向婦以手代口婦知為盜遂私拔頭上金針三枚壓於所臥之破席下見雲盜向之亂指度其必索取銀匙因慨然與之使之自行檢閱三盜入室倒篋傾箱一無所有乃取桌上之錫燭數事而去終無一言婦亦智矣哉於倉急之中而能不失珍貴之物亦幸矣

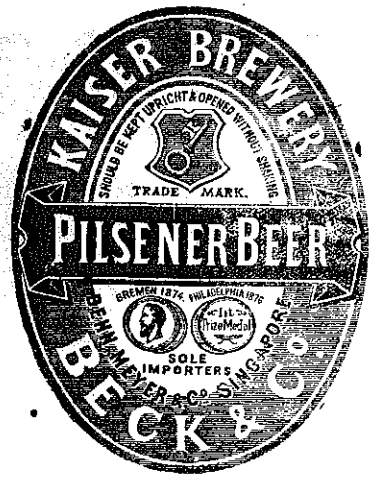
閩泉瑣事 ○現任泉州府胡太守抵任以來亮節清風著名於世而於賭禁尤屬認真加意搜求凡獲得者必加重罰而城廂內外居民亦均畏法無敢犯者一日太守以事赴南門釐金局拜會該歸道經南岳宮前呵者見有二人在南岳宮前抹牌相博差役見之即喝云太尊且至汝輩尚敢放肆即詎二人竟置弗恤且曰太尊是汝等太尊吾輩遣與適情有何所害正言聞而太守已至役即將此情面稟太守聞言怒甚即命拘此二人至前令左右將其縛歸署內即時訊問畢將此二人各責二百小板枷號一月示儆云觀此則太守禁賭雷厲風行及頑民懲不畏法之端亦可見矣

冤孽相纏 ○京師宣武門外粉房琉璃街有居民劉某者在椿樹胡同開設德盛首飾樓五月十六日忽然言語顛瘋到處撒瘋在該處琉璃街地方遇人罵罵謔謔喃喃而赤目呆頓改常度於是觀者如蟻幾致塞途經人扶伊回家乃竟猝然持刀斫傷肚臍等處血流如注且自行口中訴說前因袁某在該舖存銀三百兩係竊盜而來旋因破案被獲未將劉某供出私下覓人傳信託劉將所存銀兩與伊布置可免重咎詎劉置若罔聞竟爾味良不願以至定罪斬決怨氣難消故來索命等語經劉妻許慮齋趨脫袁魂鬼亦不從延至十七日劉竟氣絕似此冤孽相尋報應昭彰真可畏也

試驗火藥 ○英京日報云英國衣露士役製造那布露已用新法製就一種火藥燃着無烟及無聲者呈請兵部衙門試驗衙門將議定驗用以其不但洋鎗合用即大快炮亦合用兵部衙門擬日間在列拿地方試驗查那布露之火藥十分奇異其色淡灰其形如線其力甚烈若用此連放兵鎗百响彈子可去三百碼之遠不聞鎗聲只見燒鎗處有些微光而已

將議定驗用以其不但洋鎗合用即大快炮亦合用兵部衙門擬日間在列拿地方試驗查那布露之火藥十分奇異其色淡灰其形如線其力甚烈若用此連放兵鎗百响彈子可去三百碼之遠不聞鎗聲只見燒鎗處有些微光而已

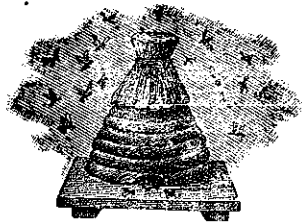
蜜酒出賣



啟者本行由歐洲辦到上等密酒
來助發售其酒甚佳茲將標頭印出
諸君光顧所為細認免致有誤倘
有無恥之徒假冒本行鎖匙標者本
行定必嚴為控究再此酒不能販往
加勝吧 三寶壟 泗里末
望加錫 檳榔嶼 日裡等處其
他各埠均能運往並此佈聞
一千八百八十六年十一月十
八號 明嗎也洋行謹啟



法國頂上蜂窠標萬蘭池酒出售



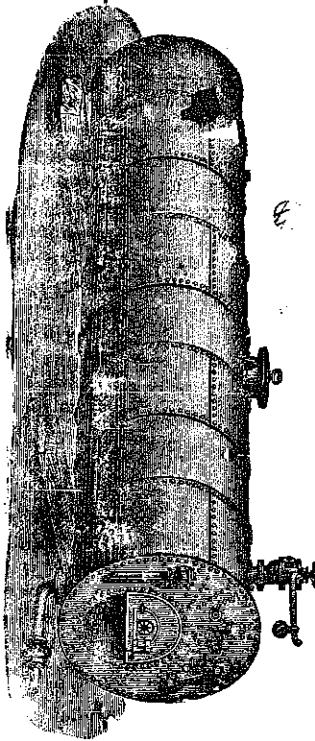
啟者茲本公司親由法國督辦頂上好萬蘭池酒來
助發售其酒清香濃郁醇厚異常飲之誠可令人長血
氣壯筋骨悅顏色妙美無窮今市上所有萬蘭池酒無
有能出其右者誠佐饌中妙品也至此酒惟本公司一
家沽出餘無別家出售 諸君光顧請細認蜂窠標頭
為記並細辨香味方不致誤價甚相宜倘有到份之購
者祈早惠臨沽買是荷
大英一千八百八十八年六月二十號
大清光緒十四年五月十一日 明嗎也公司謹啟

英國新出頂上花露水出售



啟者茲本公司所製之花露水及高浪水最為佳製
其香之清而且久非尋常可及素已馳譽歐洲用此水
者莫不噴噴稱羨為妙品屢經頒領寶星七次以獎其佳
然則其妙處可知茲
欲廣為通知特佈
告倘 諸君有欲採
辦者祈請致本公
司取討價單便知一切特此佈
大英一千八百八拾七年四月二十五號
大清光緒十三年 加刺安巴馬厘公司謹啟

爐 機



代中西土商修整各種損壞機器工價格外公道如有 貴客賜顧者請至本
廠面議特此佈聞 西一千八百八十一年十一月廿六號 賴來安公司啟

啟者本公司製造開設在廣東省城直落亞逸馬地方交易多年專造一切靈
巧機器火油火鋸鐵大薯粒之器具及大小輪船汽機鍋爐各種新式鋼鐵
器皿一應俱全無不堅固耐久應便合用願六甲地方本公司開設有分廠道

中外眾國有限保險公司

啟者本公司總局設在香港多年前
有資本銀二百萬員已先收股份人
來銀六十萬元其餘存銀六十萬元
在動係本行代理承保各商貨物銀
錢運送輪船來往各埠其保費扣用
照例所有花紅之數俟結賬之後按
數分派前一千八百七十八年一
千八百八十年每股得利息銀計五
八仙又一千八百八十年至一千八
百八十二年每股得利息銀計一八
仙諸君有賜顧者請至本行開相商
可也 大清光緒九年 月 日
英一千八百八十三年八月廿七號
毛寶德公司謹啟

啟者現本
新由上海寄
到活字排板
石印各書
書多約計
百餘種茲以
廉價發沽諸
尊欲採辦者
祈到本行選
購是荷至其
書目太繁不
能殫述
倘有欲採
辦者請到本
行面議可也

西國頂上密發售

Culmbacher Bock-Bier



啟者茲本行親由歐洲督辦頂上正裝密酒來叻發售其酒香爽異常且蒸製最為得法功能清涼解毒滌暑除煩於南洋尤屬相宜常常飲之可令人不沾暑濕癘疫等症茲特將來發售價甚相宜諸君欲購買者請認以上所印此酒標頭慎為告擇以免為魚珠之混是所切盼特此佈聞
大清光緒十四年九月廿七日
大英一千八百八十八年十月三十一號
美憐蠻洋行啟

代驗機器 ○啟者余向習機器深於此道可以代人考驗因仁機器以及籌商機器查驗輪船等事倘 諸君有輪船火礮火礮等請往時加查驗有無損壞抑或新造輪船查驗否能有弊實等情亦無不可所償工值亦甚相宜或先與言明工價若干均從其便至於 諸君欲買受機器者請往代為察驗合宜與否均能勞 諸君惠顧者請移玉趾至附近郵務局之麥打厘路邊第四十四號門牌本寫字樓內相商便得此佈
大英一千八百八十九年四月 號 西國機器師亞北謹啟

時欵鐘表出售 ○啟者本店開設在國家信局對門即來安公司之隣專在歐洲督辦各式時欵鐘表來叻發售計有銀表一 最著名貴每枚價銀二十五元并有大小各式金表甚多均屬當行出色者更有無須表匙自能上鍊之銀表每枚價銀五元其表甚為堅固至於時鐘則各體俱備無論柱鐘座鐘以及石質之鐘皆備其鐘皆異常美麗以備諸君選擇他如金表金匙相合金表練金戒指等各物甚多不能備錄而本店并能代 諸君修理鐘表以及風雨針等件甚為精細且能磨度無訛 諸君惠顧請移玉 光臨為盼
大英一千八百八十八年四月十七號
模申鐘表店謹啟

烏密發售



啟者本行向由英國督辦各種美酒來叻發售久已遐邇馳名茲復由英新辦到頭爾士斗雲字號之狗頭標烏密酒到叻應沽此酒香爽異常不惟飲之可口且能保養精神調和血氣常飲令人不生疾病誠酒國中上品也 諸君光顧應細看以上所列之狗頭標庶不致誤且價甚相宜倘 諸君有欲飲者請至本行取用可也此佈
大英一千八百八十八年八月十五號 明嗎也洋行啟

西國醫士佛羅斯配製治病滋補氣血藥水能治肝癆肺癆胃弱飲食停滯心悸多驚四肢酸軟身虛弱酒色過度等症經馳名於世二十餘年天下各國講究講養者多經常用屢試屢驗此藥水用玻璃樽裝載其如何功用另行布列一紙用華字印刊每樽附送一張用此藥水者每日飲三次俱晨午晚膳後乃飲每次用一茶匙以冷水或凍茶一酒杯酌飲須食一樽之譜方得見効如蒙 光顧請到中國各口岸西人藥房採買其在本坡則各藥房均有發售如欲多買者則請至然里洋行對門之新嘉坡藥房即勞末申藥房內麥加君處選購大樽每樽分作一百二十八服價銀一元半樽每樽分作六十四服價銀一元此佈
大英一千八百八十八年正月十八號

漢學華函 ○漢皇飛龍巨獸一案本館業據電語西商三登報牘今接武昌華友來書云漢口洋場濱江街道其闊無比西人分作三條凡通近諸洋行門首之路聽人往來路外為馬車路亦尚任人行走車路外另有掘就之三合泥路向外貼江向內則圍以鐵鍊中設長條椅凳等物惟富漢西人得以在路行走迨至足力告疲則安坐臨江風帆沙鳥雁歷在目誠樂境也若華人越雷池一步巡捕即鞭撻隨之初七日向晚有崇陽某生道出此圍不請洋例任意游駢行至三碼頭為華捕所見遽揮之退生以王道瀟瀟彼此皆可行走答之於是始角口繼角手該生負痛而去該華捕冥然罔覺下班而去其瓜代者更未之知也豈知頃刻間該生即糾二三人直至該碼頭執瓜代之捕而痛撻之該捕姑無頭緒而見其人眾知不能以理喻適是奔逃適遇華記洋行即行趨入以避其鋒華記洋東諸開意在出而搦解不謂甫三出門亦遭被及於時往者愈集愈眾七手八脚將江干鐵鍊椅凳一概打毀華捕遽吹口號洋捕暨諸華捕聞聲趨集相率拘人考生不服再與之鬥一羣生傷其元於是諸考生攪受傷人至巡捕房問其毆辱斯文之罪地方官聞變恐生不測立率兵役到場彈壓諸考生即環請驗傷官用好言慰之而命與送受傷人同及至初八日謠言紛傳洋街中人往來益眾地方官以天津鎮江之禍為鑒漢陽協立督本標兵渡江至洋街駐紮初九日晨尚未撤隊所有前往洋場遊覽之無賴三人為地方官執而枷之其餘始漸漸散去然洋街口之棚門仍未敢也聞當時諸洋商已飛電至鎮江上海等處請撥保商兵輪而外聞傳聞不一其說且愈說愈悖而在有識者視之知其無甚大事蓋地方官辦理此案盡合機宜故可決其從此安謐也

鷺島晴巒 ○邇來元執異常亭午時寒暑表升至一百零五四分行人觸受暑氣發痧倒斃者時有所聞石碼漳州頗多疫症攝生者所宜及早留意也○廈門五方雅處客棧之中良莠不齊奸宄因潛匿日提濟憲飭差在三仙館棧房訪拘二人聞係哥老會之黨及提案訊供則係過路商民而真正哥老會匪已聞風先逸矣○和義北郊影林郁被美國人在英國夾板船上行兇打死一案經英刑司到廈會訊判以該美人係誤傷科以收禁之罪廈民咸謂然擬稟道憲照會辯論未知道憲如何核辦也○蘇門臘答日里荷國種烟十二公司董事因山東水災捐助洋銀二千元寄廈交荷國高委員轉送與泉承道署轉轉寄山東賑局散放吳道憲接收後即擬具稟詳請上憲察核施行聞該公司另有洋銀二千元逕寄廣東呈請大憲轉寄奉東兩省作為賑濟之需 天氣炎熱異常民鬪房屋低小一至夜間男婦多在屋頂乘涼泰山口似英樓酒館夥某甲用板一片支架樓欄杆外挺身酣臥夢中轉側翻跌在地腦漿迸出名查鬼錢此可為履險者戒○洋行街招商局前為租界往來大道近日天時酷熱局中人役皆在街中納涼竟將兩旁過街欄門關閉凡往來之人須繞出海後里許方能達港仔口島嶼路之街人皆以為不便以官街而視為私地禁人往來想局董聞知必有以處之也○廈門租界海難光緒七年春間孫師竹觀察分巡廈門時籌洋數萬元選委保甲局員會同紳董購置機器督工填築至光緒九年冬季始克完工稟明各土憲以該海灘之地作為租界公地上面種植樹木以為行人休息之處無論何國商民不得私自租起蓋機房毀跡以來樹已長大濃陰如幄生意滿前本年春間老旗昌洋界對面曠地不知何人以短竹編籬引青藤依附而上裁高梁粟米等時色花草宛然園林風景矣○泉漳汀州龍岩永春各處土子凡遇大比之年省憲體卹寒賤特派官輪到廈載送晉省以免多費誠善舉也但官船載送雖多付一價而飯食錢以及茶水酒錢每人至少須一二元不等土子在船大都住宿艙面一週陰雨衣履黑細中水手又將衣箱行李任意拋擲有負上憲之美意而土子遂視為畏途矣得忌利士輪船來往省城廈門搭客向例每人七元茲聞 恩科鄉試恐別行與之爭利現由旗昌洋行刷印告白貼在街衢謂本行敬重文士體卹寒儒凡搭船赴省鄉試者購買往返船單每位僅收價銀四元五角自七月初一日起至八月初一止有海壇海龍南澳科慶沙四輪船往來載送試舉回廈則自八月十六日起至九月十六日止以一月為期過期仍照舊價似此誠兩有裨益矣○鼓浪嶼有洋稅關杆手德國人名賀司者忽於初八日染患熱症延西醫診治無效竟於初十日斃命醫生不知致死之由遂稟明德國領事官剖腹檢驗彼固以為實事求是也

長安市景 ○京師八旗各營兵自本年端陽節具領 恩賞錢糧後錢行商賈將錢帖老票暨現錢條名目概行剪除近來每逢持帖赴錢舖等處易錢者概不另外加錢致銀價日見跌落每兩京平松江銀紙可易寄存當十大錢現錢條十三吊二百文大個當十錢十三吊二百文原串二路錢十吊五文制錢兩吊六七文至洋銀每元易錢九吊五百文米細每斤四百文猪肉每斤一吊一百文羊肉每斤九百文油酒每斤一吊六百文長安居大不易諒哉

美員辭職 ○閱香港西報接十九日英京電報云烏約希露日報稱說美國外務大臣名摩連者已告退斯任云按摩連原屬北黨人曾充美國上議院紳多年於西歷一千八百七十八年幾為北黨中公舉總統此人深狷埃利士工人之情常以禁逐華人出境之詞同眾宣議以冀得總統之位今聞其告退尚幸如之惟現任總統素有慈愛華人之心惟我國當道諸公與出使大臣向美廷理論則禁逐華人之例諒可革除而無難也

京報選錄 ○頭品頂戴江西巡撫臣德馨跪 奏為遵 旨審明定擬恭摺具奏仰祈 聖鑒事竊照義甯州民人張家備等各自致傷張太和等身死屍毋張黃氏捏詞遣抱京控一案前經都察院奏奉 上諭都察院奏江西義甯州民婦張黃氏遣抱以族兄張紀全等殺死

伊子張太和等三命該州知州改設為門職混劫等詞赴該衙門呈訴此案業經江西巡撫審明具題由該部會核覆茲據該氏所控各節與原題不符是否捏控覆控抑或另有別情著李嘉慶督同臬司親提人証卷宗秉公覆訊據實具奏他告張堅修該部照例解往鞫實欵此當執行司欵委員行據人証卷宗秉公審辦去後嗣據委員南昌知府崔國榜以提訊函造供詞各執要証張明有等在外貿易限內實難完結詳經咨部展限據屍母張黃氏於未結之先具結呈悔前催提要証張明有等到案提集訊明職察辦去案案便鄂容鏡審轉解前來臣親提研鞫據張家瑞即家瑞一名童張鎮即張城均曾與張義義州與總麻服姪總麻服弟張景山均均村居住素昧無嫌州屬土名唐灣梅坑口地方張家瑞張太和各有田畝田旁各自安設水確均藉田旁內流水激轉確輪以備春木榨油之用張太和確確在張家瑞水確確在下各管各確從前爭競光緒八年九月初間張太和因水確上游泥沙淤塞不歸下流伊所設水確不能轉輪即在張家瑞水確附近公地內另開一圳增水設確與張太和見水勢分洩有碍伊家水確向前理阻張太和不理口角各散是月十八日太和携帶鐵錘與弟張景山張品高並張有修由工回歸適張家瑞與子鎮即張瑞修張瑞修帶帶未槍赴田工作彼此路過家瑞樓及前事斥罵張太和不應另開新圳張太和回警致相爭鬧太和向張家瑞打家瑞因側用禾槍截傷張太和左肘左腰肚太和轉身舉錘欲毆張家瑞用槍截傷其左血盆骨倒地家瑞乘槍逃跑張景山槍追趕張鎮園上前攔勸山岳護用禾槍向截鎮園將槍奪獲張景山舉錘欲毆張瑞修爭毆張瑞修爭用鎗鎗傷張品高右脅左槍跨跑地品高趕張塘修鎗阻品高舉拳向毆張塘修用鎗鎗傷張品高右脇骨維時張品高與張瑞修爭毆張塘修傷張品高左右膝高撲向拚命鎗修用鎗鎗傷品高咽喉倒地張塘修張明有路見勸住明有有事走回張塘修與張有修報知張太和等之母張黃氏往問張太和張景山張品高傷重逾時殞命屍母張黃氏投報經前署州葉德元勘驗發犯訊供通詳嗣據張黃氏續控張紀全張張修為在場兇犯並控該州府訊詳又經吳集研訊究明張太和景山實被張家瑞張鎮園爭毆各自致傷身死張品高實被張塘修張塘修共毆致傷身死之外並無查傷幫毆之人張紀全等亦非在場兇犯勒緝逸犯塘修等未獲現犯家瑞鎮園等均依律擬絞已入光緒十三年審秋會勘塘修具題張黃氏因太和等被家瑞父子殺斃塘修遠逃未獲祇有家瑞鎮園低命債及紀全係家瑞之孫張修等與家瑞分較親事後均在場觀看若一併牽控在內必能邀准一時痛子情切捏稱改謀為門放出勒結添和情過路不知姓名測字人做就呈詞赴省飭縣道遣子張取偕晉京赴都察院衙門具控

屋地出投 敬啟者茲定於西本月二十九號即華八月初三日禮拜四下午二點半鐘在本館內拍賣貴重屋地一區其地坐落東陵地方大有五十六希葛地帶乃三十三號其券乃係一千八百六十四年二月十六號給發其地已建大屋一間並有餘地甚廣係向武吉智馬律其屋甚為廣闊其餘所有詳細章程另有西字列明 諸君有合意者祈屆期 玉臨投買便得特此佈聞
大英一千八百八十九年八月六號 吉靈館主告白

工部局示 ○新嘉坡工部局總辦為 通知事照得現本局欲改建大會堂以便諸人持此通知坡內一切納稅諸人知悉茲定於西本月二十號即華本月廿四日禮拜二下午五點鐘在本局樓上會議將現在該堂作為工部局寫字樓之事茲將所議各款事宜列左其一議將大會堂改歸工部局用由一局撥回七萬五千元作為公費另由國家給地一所改建大會堂及西戲演奏之所 其二議舉諸董事勸辦其事 其三議定之後須呈 督憲察閱可否准行為其特諭本坡諸業主屆期務須前來會商幸無自誤此諭
大英一千八百八十九年八月五號 大清光緒十五年七月初九日 示

新到參茸玉桂發售 茲將新到各貨呈覽 正荷花甜淨玉桂 蟾蜍皮濁水野桂 正社王白水神桂 蜀白綠砂水神桂 燕于山砂水甜桂 萬年爛皮苦味神桂 萬年松皮苦味神桂 網羅山綠水野桂 老山土木抄人參 野山北高麗參 大山土木泡打人參 龍板頂舊河膠 正雲南金絲燕膠 琉球龍涎香 正西川海狗腎 正北鹿鞭 正北驢鞭 梅花北鹿胎道有土木人參王數枝內一枝約重五兩餘又有 枝條像人形乃係男體四肢百骸無一不備並自切北茸血片自曬熟北鹿北鹿茸末自煉北鹿角膠全副虎骨膠金錢龜板膠等參茸玉桂皆係貴客光顧請早臨臨而價甚相宜此佈 光緒十五年七月七日長泰街口祺生客棧內謙和泰號啟

歐洲新到鐵器出售 ○啟者本行新到歐洲辦到上等鐵器鐵櫃鐵夾萬等物甚多各欸大小俱備不能備錄所有各物均用上等鐵料精工製造能歷久而無朽蝕且其為堅固水人均不能傷而欸式皆精實為近來最妙之製 諸君有欲購置者可至移玉前來選閱是荷
大英一千八百八十九年六月二十二號 大清光緒十五年五月二十二日 美鄰鐵洋行謹啟

廣告牙科醫生 ○啟者本號有精牙各科器具並有刻製機器形圖如客商欲取看祈即通知付上分文不受舖在英京此佈
大英一千八百八十九年六月十九號 鴉士行謹啟

妙手醫靈 ○啟者余素擅醫耳聾以及暈眩之症前者富有屢疾求醫無不應手而愈內有一人患聾已二十三年亦經醫愈且其方藥原屬易辦茲特願為濟世無論何人有患聾症及暈眩者可將病狀詳列寄交倫敦之必佛士主耶地方之西境第廿一號門牌與余便寄藥單前來此係欲行善事並非圖利故不受分文諸君竟敢教祈早賜芳函可也 大英一千八百八十九年六月十七號 英國醫生惹哥路申啟

招商承餉 ○大英欽命新嘉坡輔政使司 為 招承餉碼事照得彭亨地方酒賭當碼將屆出投之期其碼係在該處之坤東 南品 因東等地方特此示諭商民人等知悉汝等欲承此碼可觀西本月十四號即華本月十六日之憲報便知其一切詳細情形矣各宜踴躍切切特諭 英大一千八百八十九年六月十五號 大清光緒十五年五月十七日 示

招承錫碼 ○大英欽命新嘉坡輔政使司 為 招承錫碼事照得麻六甲內地尼吉里實美蘭 掛勝卑勝 烏魯摩 占保 得刺芝 千隆巴沙 柔何路 占民齊 因奴 淡賓 林保各地方之錫碼茲欲招人承辦承得者可抽什一出口之稅而承充者以三年為期係由一年八百九十年起算至於掛勝卑勝 淡賓 占民齊所出之錫砂及票紙格式情形可至本署及掛勝卑勝地方官署取閱均可惟所入各票須蓋用火漆印並於票面寫明承充某處出口錫碼等字樣於西九月三十號即華九月初六日下午以前投交尼吉里實美蘭或交掛勝卑勝地方官署以憑國家選擇各宜踴躍切切特示 大英一千八百八十九年六月二十號 示

製造馬車器具出售 ○敬啟者茲有南末兄弟公司製造馬車器具及有新式馬車甚多以及一切應用物件不能盡錄是皆精工製造與尋常者不同茲欲橫行出售價甚相宜所有各物均置於小東陵南末馬車房中其貨目并有單列出以備觀覽 諸君如有欲知其詳細者請至本館相商便妥特此佈 聞 大英一千八百八十九年六月十號 光緒十五年五月十二日 巴越館主謹啟

馳名呂宋烟平沽 ○敬啟者小呂宋非立邊拿通行製烟公司所製之呂宋烟素已遐邇馳名其烟香味俱佳且其價甚廉茲復大為減價莫銷場茲承該公司之命託本行代為售賣茲將各烟價開列如左 一曰吉底度每箱百枝每百箱價銀一百五十七元五角 一曰尼惟吉底度每箱百枝每百箱價銀一百一十七元五角 一曰2A 吉底度每箱百枝每百箱價銀一百零二元五角 一曰3A 吉底度每箱百枝每百箱價銀九十二元五角 一曰紐和下巴拿每箱百枝每百箱價銀一百一十七元五角 又紐和下巴拿每箱五百枝每二十箱價銀一百一十五元 諸君如欲採買者可細認本行標頭庶不致為魚珠所混則本行有厚幸焉採買本行之烟須以現銀交易並此佈及 大英一千八百八十九年六月三號 光緒十五年五月初五日 俄士連洋行告白

上等火柴發售 ○啟者本號座鐘墨祥除雙喜墨火柴揀選上等藥料一號裝校專工監造雨水不潮盒身堅固始自香港向為各埠士商光顧茲特來叻以便 貴客倘蒙賜顧者請至水仙門吳業盛商議是荷特此佈聞 大清光緒十五年五月初五日 石叻吳業盛謹啟

列願干那芽花露水 ○此水係以干那芽花所製其花出自日本國中香冠凡卉乃列願君在日本探辦載回法京製成此水以故其香甚清而其用亦甚善如皮膚有皺裂等病抹此香水固能愈痊尤可解蚊口之毒若以此香水和水盥洗固能令人肌膚嫩滑顏色光潤且瘡癬不生本藥房製成此種花露水銷流已久遐邇傳揚不料近有德商仿照本藥房所造此水以圖射利其實氣味遠遜迥隔霄壤 諸君有願買此水者請看以下所列第一款之西字標頭本藥房所用製載此水之樽係有浮凸字樣如下所列第二款之西字註明列願公司字樣如標各均有細書號始為真貨否則係為混冒尚祈慎購至於各式人等有假冒本藥房花露水或由外處運來或在本藥房發售一經本藥房查出定必嚴行控究至本藥房之花露水係託新嘉坡藥房麥加君代售並未開枝別處併此聲明此佈

MORRHUOL.

模好呂解毒葆元藥丸 ○此丸治虛損吐血花柳傳毒咳嗽哮喘目痛重舌等症其效如神且不惟解毒並且能調和營衛葆養精神現在法英美等國醫士所用花柳敗毒之藥均用此丸無不藥到病除立見春回若服此丸須仿照魚肝油之法要緩緩吞下切勿驟時吞吞以背服法此丸係以樽裝每樽計一百粒現託新嘉坡藥房麥加君處代售此佈 大英十一月八號

SANTAL MIDY, DR. MIDY'S SANDAL OIL CAPSULES.

檀香油藥粒 ○此藥係製成油質以薄皮一重裹作粒形以便易吞而其藥力能治花柳淫毒白濁白帶瘰癧一切等症如症雖痛痛服之立止而服藥後約歷二三日即見功效但所患過重者每日吞食六次每次吞食二粒至痊愈後宜再服十日庶得消除後患永絕根株惟食此藥時宜戒色慾氣怒節勞動等事幸勿自誤致礙藥力之不神也現此藥託交新嘉坡藥房麥加君處代售此佈

FRUIT JULIEN.

浮律如里搗藥糖 ○此藥糖係採鮮果之汁加以藥料和製成塊略如糖粒氣味甘佳而其功效較幼瀉油日無驗功婦老幼均能服食且其味有如糖菓最為適口尤為小兒所愛其藥力均可治胆汁太多重舌頭痛鬱結大便不通斑疹血熱血毒以及皮膚發癢等症服之亦可涼血行滯且能令臟腑潔淨痼疾立除但服之法宜於臨睡時嚼一兩粒至翌早飲茶一杯須臾即覺大便通利身體爽快此藥現託交新嘉坡藥房麥加君處寄售此佈

大英北方商務火燭保險有限公司告白

啟者本行向代理大英北方商務保險公司專代 壽君承保羊面平安素蒙 惠顧茲本公司更曾設火燭保險以保準中平安價甚相宜茲 將略列如左 一號保險每值百元保費銀五角其另扣同十八仙與投保者 土油保險每值百元保費銀一元五角亦扣同十八仙 煤炭 保險每值百元保費銀一元二角五仙亦扣同十八仙 雜貨保險其貨置於丹戎巴葛貨棧內者每值百元保費銀一元其亦扣同十八仙 其餘各貨如欲買保者請至本行面商實甚相宜此佈 大英一千八百八十六年十一月二十九日 年 代理人明嗎也洋行謹啟

三品酒出賣



啟者本行督辦歐洲馳名三品洋酒來叻發售其酒係頂式發售有年沽飲 諸君莫不稱其香 與奈近有無良之徒假冒本庄三品酒款式以圖魚目混珠情殊可恨嗣後 諸君沽買本行白頭三 品酒者請細認本號招牌之內有小紙包頭計字號嘉坡明嗎也公司者始無佳若此字樣即屬 偽冒請為細認特此佈 聞 大英一千八百八十五年十二月十九號 明嗎也公司謹啟 年

本月初九日 票行情

傳國土	五百十三元	新烟土	五百十三元
上甲錫	三十三元五角	功鳥	十八元七角半
叻甘蜜	九元四角二五	白	三十四元二角半
金行情	金盾一個		六元六角
印度盾	一百元兌		二百三十盾
爪亞盾	一百元兌		一百八十六盾
銀行行情	銀行利息		十二八仙
銀行現銀票	銀行貼出		二角五占
商人三十日期票	一百元貼銀行		三元
商人三十日期票	一百元		七角半
加勝巴銀行現銀票	一百元		一元五角
商人三十日期票			一百八十四盾半
里末銀行現銀票	一百元		一百八十八盾半
商人三十日期票			一百八十六盾
寶龍銀行現銀票	一百元		一百九十一盾
商人三十日期票			一百八十六盾
加錫銀行現銀票	一百元		一百九十一盾
商人三十日期票			一百八十六盾
井里汶銀行現銀票	一百元		一百九十一盾
商人三十日期票			一百八十六盾
仰光銀行現銀票	一百元		二百廿六盾半
商人三十日期票			二百廿六盾半
加里吉打銀行現銀票	一百元		二百三十一盾
商人三十日期票			二百二十七盾
打電信			二百二十七盾
商人三十日期票			二百三十二盾
商人三十日期票			七十三兩
商人三十日期票			七十五兩半

火船行

網閣	北南	火船	初十日	下午一點	開
仙那簡	龜叻	又	又	又	又
加勝吧	挨力山礁	火船	初十日	下午四點	開
三寶瓏	泗水	又	又	又	又
日理	顏爾密	輪船	初十日	下午二點	棉示必洋行
網略	賜爾王示	火船	初十日	下午三點	葛士兄弟洋行
汕頭	漳海澄	輪船	初十日	下午三點	萬興號
北頭	廈門	又	又	又	又
巴剎	訖然	輪船	初十日	下午三點	開
麻六甲	麻六甲	輪船	初十日	下午三點	豐興號
吉龍	白蠟	檳榔嶼	又	又	又
柯勝攬	保	又	又	又	又
加勝吧	金德勝	火船	初十日	下午三點	山仰號
井里汶	三寶瓏	又	又	又	又
汶島	留美	輪船	初十日	下午四點	豐源號
巨港	又	又	又	又	又
略網	新嘉坡	輪船	十一日	上午十一點	振成號
麻六甲	建安	輪船	十一日	下午二點	豐源號
吉龍	又	又	又	又	又
柯勝攬	實勝午	又	又	又	又
蘇美	輪船	又	又	又	又
蘇美	輪船	又	又	又	又
高甲	為老荷里	為實輪船	十一日	下午三點	棉示必洋行
麻六甲	又	又	又	又	又
吉龍	武吉居勝	又	又	又	又
網略	海律勝	輪船	十一日	下午四點	開
加勝吧	三峇瓦	輪船	十二日	下午四點	開
三寶瓏	泗水	峇釐陵	又	又	又
安班蘭	望加錫	治文高耶	治文	日理	又