

本館新聞除禮拜外日出一紙諸君賜閱本報者無論本埠外埠均可函致本館取閱如外埠閱報照加寄費可也除日報外常刊送外復不惜工本從英國採辦各書說各機器以待與各官商刊印書籍件並有英國各體活字及各式花邊等延有西人鑄印工藝甚精所有中西文字均能翻印並有石印印字大小機器均用精工

第 二 千 二 百 七 十 一 號

功報

本館開設在舊巴口門牌第十四號

印工總絕倫前延有文士書寫各體文字現由上海購到各種書籍出售其書目另行刊佈所有各項價甚相宜再本館所登來札原擇其有關世道人心者附登否亦須無礙於人而後始錄其有謬屬成文以及支離難解者概不登報嗣後諸君來札尙祈自諒更須寫真館里而後敢登但來稿登與不登均不能將原稿收回也 本館謹白

已丑五月廿三日

大英一千八百八十九年六月二十二號禮拜四 每張售錢五文 每月一元 每日每張售錢五文

新不同近見外埠諸君取閱本報者或有僅一二月之久即爲止截其更有取巧者取閱本報迨屆半年開單往收報價之時則竟託詞謂已致函本報着爲停寄何以復送前來緣是即欲圖沒報資殊堪痛恨竊思本館之報原期大眾同觀諸事之濟否不在一人倘不欲賜閱即以一兩投本館斷無有不爲之止截豈有強人看閱之理則此言之詐可知茲特聲明 諸君止看本報者必須請函由國家信館寄助投之本館始爲准信倘本館未接來函仍爲派送則不妨再爲示教至於取閱報紙必須至一年半年方能止截否即作爲零沽當按價索償勿謂言之不預也特此聲明 本館謹白

說怪

昔在井里時即聞人言謂南洋之土人最精符咒其名曰降頭二字之取義雖不可解而其所施之術有非中華之所謂茅山所謂令教所謂白蓮教者所可莫及變化莫測奇妙難名且能奪造化之權於人爲禍福生死聞言之下不禁蹙然蓋殊方絕域之中尙奇不有即如神乘所載每每有之然則人言殆非虛語也及至乙酉春仲親涉南洋舍館纔安即詢人以降頭之術蓋耳聞則不如目擊欲以証前聞之確否也乃所問者類言果有是術且屢舉其見效之處以實之某處有虎患卞莊子所不能斃者彼則喃喃數語縉之如豚某處有鱷患韓文公所不能驅者彼則喃喃數語拿之如蛤其有失物而未知誰是真盜者彼能以咒而得之難圓光之通靈弗及也其有被響求其所以代報者彼能以咒死之離飛頭之夜噴弗及也至於顛倒恩怨移人性情又其餘事僕至是益爲深信不復疑前言之有未真矣由是屢欲一觀以爲眼界之寬凡聞吉寧廟於某夜操練降頭即往閱視縱各務紛集亦必輟之往觀此非少年好事也殆既聞所未聞又欲見所未見耳不料屢往閱視皆屬平平無奇不過如華人之掩眼法以刀劍等物自刺而已所見不逮所聞心中不免疑感遲之又久而如人言之藉藉者未嘗或親焉噫嘻殆言過其實未足爲嚮向之深信不疑至此已疑信參半前數月牛車水評花勾院傳說有鬼爰請所謂善符咒者驅之乃作法未終而鬼已大鬧燈火俱暗瓦礫亂飛平日之法術如神至是變作胎驅無技遂捲法物狼狽而逃似此一技難施有名無實聞者見者皆爲之胡盧夫既曰善於降魔何以畏鬼潛逃其術之無憑此其明証也或謂彼所請者原是道術淺薄故以如斯若拔其尤則非其類矣余謂既有心治鬼胡不以高手應之而以低技者就聘不亦謬乎或曰談何容易彼所謂高手者豈易爲招之使來者哉必其素所相厚或聘以隆儀始肯效力是說也雖屬解嘲強詞以辯亦未嘗無理姑不與爭近又聞甘公加薄地方有某甲者眇一目所居之室爲妖所憑自前旬滋鬧至今無日安靜每於下午六點餘鐘即與妖作怪或炊飯已熟而穢物盈滿其中或於各人坐談之時而沙坭從頭上擲下屋凡兩座人在前座則拋擲各物之聲從後座大作奔而視之則前座復然主人患之不堪其擾乃延其素所深契而以降頭著名者來仍不見效且於作法之際其法物經卷俱被擄去較世上所言黃道士者更遜一籌此事互相播揚往觀者甚衆然雙扉緊閉僅在戶外張望而已夫該屋之主人是其同類則降頭之說未必一無所知縱不能工而所謂工者未必不深相默契使於其同類揀擇必能盡拔其尤然則彼之所請者非等閒可知矣乃其術不過如是抑又何耶豈該屋之妖法力甚大故若輩無如之何哉能縛虎伏讎而不能鬥一妖魔法有所窮即學有未到降頭之事殆亦爲何有無者乎然而久於南洋者皆鑿鑿而談指爲必有余不過客助五載閱歷未深使以未經目擊之故而與之爭辯謂爲必無不特無以服人抑亦不敢出此也然則降頭之有無不必深辨但以理勢測度則未嘗全無第難得其人耳偶 見之遂認爲凡其同籍無不精曉以告者過訛以傳訛此前言之所以不足証也

諭旨恭錄 ○四月二十日奉 上諭湖南按察使着沈晉補授欽此同日奉 上諭譚鈞培奏請免蒙自賑屬被災田糧一摺雲南蒙自地方上年田穀被蟲收成歉薄若將應徵田糧照常徵收民力實有未逮加恩着照所請該撫卹卹刊刻贖黃偏行曉諭務使實惠均霑毋任吏胥舞弊用示軫念災黎至意該部知道欽此○廿四日奉 旨晉棋着補授後扈大臣欽此同日奉 上諭禮部奏請改派護宴之護軍統領並自行檢舉一摺廿六日編譯貢士覆試前已派德隆稽查中左門同日恩蒙宴護宴差使復經派出該部

聽候傳訊該都統等未能先事查出亦難辭咎都統奕讓著交宗人府照例議處副都統色晉徵額崇光均着交部照例議處餘着照所議辦理欽此

誣控反坐 ○月之十四日有某輪船抵叻忽升鳴捕之旗巡差見之遂下船捕獲潮人四名二林姓一許姓一劉姓乃粵人張彩謂四人竊其洋銀三百五十元告於該船之司舟故升旗逮之也嗣將四人逮至暗牌巡捕官利君案前詎捕房中人多有識所逮之四人在叻為商賈者平日頗有名譽並非行竊之人而張彩則平素聲名未見其可乃言之於利君而將四人釋放轉將張某拘留焉聞四人擬控之於府署云誣告反坐律有常規張某殆將不免矣

順流而下 ○昨日天方黎明之候忽發狂颶箕伯揚威而波臣助勢江濤遙望則見波濤洶湧浪拍天高即觀浙江之潮猶無是之大觀也各舟之機岸停泊者隨波上下水花噴起如匡廬瀑布分灑而來第其着身則殊形騰濺耳是時適有閩人鄒某者向操榜人業在小坡正與街海濱駕一三板內載爪亞人三名駛至海心欲往某輪船附搭者不料風疾水急兩棹為水所激因而齊斷既無把握祇得隨流而下真有救者而已蘇髯仙所謂縱一羣之所如臨萬頃之茫然真是方斯情景時因海風大作各舟俱有戒心故一望渺茫並無船隻舟子與客俱驚停異常但出於無可如何惟靜坐以待乃飄泛閱半時之久始遇一中艚船迎面而來滿載薪柴船傍之離水者僅寸許鄒乃疾聲呼救該船乃擲繩與之使四人握持然後繫於該船之後檣帶之泊岸

夫婦異言 ○昨臬署提訊一案其事甚奇真令聞者噴飯緣有西人某向開一客館凡有作寓公者則租食之費皆歸居停主人支理徐俟找結與華人之客店大同小異焉該西人之寓有一客係其同籍中人經住年餘而並無分文之給某乃控之於案經臬憲提訊客則力言並無拖欠其所以年餘不去者乃其妻留之稱言不取其值非我不肯給之也嗣傳其妻到案則果如客言乃將客釋放而去西人則噤口無說惟以目怒視其妻而已

議租車路 ○現聞火車公司探得武吉智馬之路其往來行人甚夥沿路上附近之山園中多有來坡購買食物者故絡繹於道每日儘有三百餘人該公司經已着人在該處稽查果是逐日如是乃議將火車復闢一枝直過武吉智馬約四十英里之遠此議若成則該處之往來者深形便捷已

示期操演 ○英國大樑水師各節經已錄登前報現聞各戰船已泊在士必歇地方俟到期操演蓋該處海面最闊各船之衝伏接應可以成一鉅觀故在此開操也現已定期在月之廿七號大集水師統行閱練軍容之盛可想而知惜不能躬逢其盛耳

慕娘近耗 ○某日報言接有北慕娘私家信息云該處種植園主情形日困一日因無官差駐守各處為之管理工役故也督路遠海灣處十一月之久並無官員治理該處有烟園七所每園工役不下三百人在內操作某日共有三百名工役碎爾逃走園主督工禁止不得蓋懼其勢大而莫敢擾其鋒也德國慕娘公司擬於今歲在邊哥刺河處開闢田園二百處以為種植之用惟是工役極難僱覓恐未能如期開辦耳嘗聞招工之人稱說慕娘覓業易而工值昂等語果爾華人之趨就者理宜如蟻附羶可不必招之而後往也乃茲據來信所云工役極為難僱此真令人索解不可得也

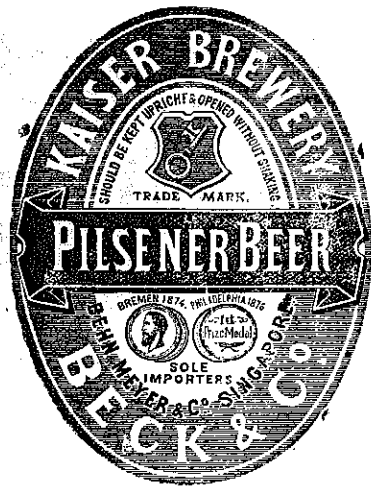
化番有道 ○臺北大寮坎地方番民雜處極難治理向由鄭紫陶協戎統領隘勇千餘人駐彼防禦客冬協戎因彰化事起奉調進兵大甲生番偵知消息即率眾出擾在柑子平殺傷十餘人協戎遂星馳回防督兵剿洗獲到兇番數人隨即梟首示眾各番懼而匿跡至今數月滿山肅然即偶有不法游民借迎神賽會為名妄造謠言希圖生事者協戎即極力勸導無不共相帖服然則番眾非難向化亦在治之者得其道耳

日本矮人 ○美國報言自矮人魯沙薩力去世之後其繼之者則為矮富理也按矮富理居日本大坂思加堅地方前兩年有以英尺度之者僅得十五寸高而已美國人有到十餘年者久與矮相識見其言談舉止與大人無異惟見其生長一寸耳矮今年三十五歲仍若小孩使與中國人簷五並置一處藉此飲錢當得巨費也

北海開樽 ○總辦北洋營務處候補道戴運溪觀察少年科第既登黃甲復列清班經濟文章已覺壓倒儔輩今者魯靈光毀燼然尚在望之如北斗泰山二十二日為觀察八秩覽揆之辰闔城司道以下無不登堂祝嘏以介眉壽其公子等以諸當道南山獻頌允宜東閣開筵當在浙江會館設宴款待一時車馬簪雲燕霞霽潤極人生樂事矣

活孩就木 ○京中訪事來信云上月下旬有八人昇一棺出安定門前僅甲乙二人送喪官兵見其面熟約略連日由此出殯者即呼昇者暫為停步呈驗殞書二送喪者各向懷中摸索相顧失色謂已遺落中途官兵以既無殞書呈驗例不准其出城甲謂乙曰汝在此看守我回取即來遂飛步而去昇者亦漸散歸移時乙乃乘間而逸遲之又久漸聞棺內有哭聲有大胆者側耳以聽似係小孩啼哭諒必有故纒蓋視之見內感幼孩八口七死一活二目已剔去至晚上甲乙不來遂據情稟上憲未悉以後如何也

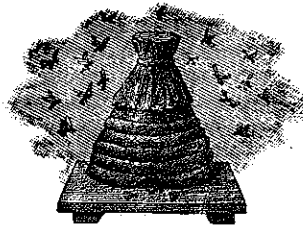
蜜酒出賣



啟者本行由歐洲辦到上等密酒
來助發售其酒甚佳茲將標頭印出
諸君光顧祈為細認免致有誤倘
有無恥之徒假冒本行鎖匙標者本
行定必嚴為控究再此酒不能販往
加勝吧 三寶壟 泗里末
望加錫 檳榔嶼 日裡等處其
他各埠均能運往並此佈聞
一千八百八十六年十一月十
號 明碼也洋行謹啟



法國頂上蜂窠標萬蘭池酒出售



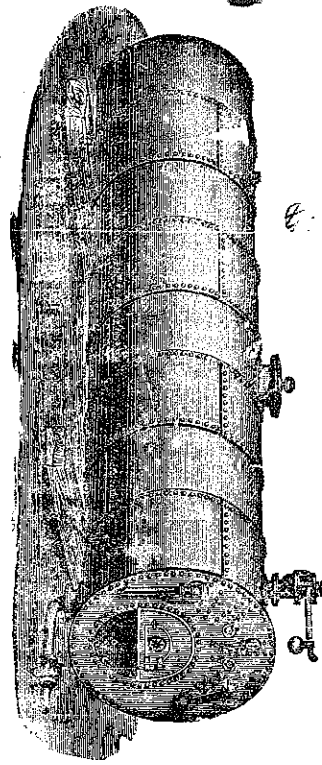
啟者茲本公司親由法國督辦頂上好萬蘭池酒來
助發售其酒清香濃郁醇厚異常飲之誠可令人長血
氣壯筋骨悅顏色妙美無窮今市上所有萬蘭池酒無
有能出其右者誠佐饋中妙品也至此酒惟本公司一
家沽出餘無別家出售 諸君光顧請細認蜂窠標頭
為記並細辨香味方不致誤價甚相宜倘有剽份之
者祈早惠臨沽買是荷
大英一千八百八十八年六月二十號
大清光緒十四年五月十一日 明碼也公司謹啟

英國新出頂上花露水出售



啟者茲本公司所製之花露水及高浪水最為佳製
其香之清而且久非尋常可及素已馳譽歐洲用此水
者莫不噴噴稱爲妙品歷荷頒寶星七次以獎其佳
妙可知茲
特佈
倘有欲採
購者請向致本公
司取討價單便知一切特此佈 聞
大英一千八百八拾七年四月二十五號
大清光緒十三年 加刺安巴馬厘公司謹啟

機 爐



代中西土商修整各種損壞機器工價格外公道如有 貴客賜顧者請至本
廠面議特此佈聞 西一千八百八十一年十二月廿六號 繼來安公司啟

啟者本公司專辦各項機器... 巧製火機火爐... 大小輪船... 機器... 一應俱全無不堅固耐久... 諸君光顧請至本廠面議

中外眾國有限保險公司

啟者本公司總局設在香港多年備
有資本銀二百萬兩已先收股份人
來銀六十萬元及餘存銀六十萬元
在滬係本行代理承保各商貨物銀
兩船隻輪船來往各埠其保費極用
照例所有花紅之數俟結賬之後按
股分派前一千八百七十八年一
千八百八十年每股得利息銀計五
八仙又一千八百八十年至一千八
百八十二年每股得利息銀計一八
仙諸貴商賜顧者請至本行面商
可也 大清光緒九年 月 日
英一千八百八十三年八月廿七號
毛寶德公司謹啟

啟者現本行
新由上海發
到活字排板
石印各書
甚多約計
百餘種茲以
廉價發沽諸
尊欲採辦者
祈到本行選
購是荷至其
書目太繁不
能悉列其當
中自可也
諸君光顧
請至本行
面議可也
謹啟

西國頂上密發售

Culmbacher Beck-Bier



烏密發售



啟者本行向由英國督辦各種美酒來叻發售久已遐邇馳名茲復由英新辦到頭爾士斗雲字號之狗頭標烏密酒到叻應沽此酒香奕異常不惟飲之可口且能保養精神調和血氣常飲令人不生疾病誠酒國中上品也諸君光顧應細看以上所列之狗頭標庶不致誤且價甚相宜倘諸君有欲飲者請至本行取用可也此佈
大英一千八百八十八年八月十五號 明碼也洋行啟

啟者茲本行親由歐洲督辦頂上正裝密酒來叻發售其酒香奕異常且蒸製最為得法功能清涼解毒暑除煩於南洋尤屬相宜常常飲之可令人不沾暑濕癘疫等症茲特載來發售價甚相宜諸君欲購買者請認以上所印此酒標頭慎為告擇以免為魚珠之混是所切盼特此佈聞
大清光緒十四年九月廿七日
大英一千八百八十八年十月三十一號
美憐蠻洋行啟

代驗機器 ○啟者余向習機器深於此道可以代人考驗因仁機器以及壽商機器查驗輪船等事倘諸君有輪船火礮火礮等請往時加查驗有無損壞抑或新造輪船查驗否能有弊竇等情亦無不可所償工值亦甚相宜或先與言明工價若干均從其便至於諸君欲買受機器者請往代為察驗合宜與否均能勞諸君惠顧者請移玉趾至附近郵務局之麥打厘路邊第四十四號門牌本寫字樓內相商便得此佈
大英一千八百八十九年四月號 西國機器師亞北謹啟

時欵鐘表出售 ○啟者本店開設在國家信局對門即來安公司之隣專在歐洲督辦各式時欵鐘表來叻發售計有銀表一種最為名貴每枚價銀二十五元并有大小各式金表甚多均屬當行出色者更有無須表匙自能上鍊之銀表每枚價銀五元其表甚為堅固至於時鐘則各體俱備無論掛鐘座鐘以及石質之鐘皆備其鐘皆異常美麗以備諸君選擇他如金表金匙相合金表練金戒指等各物甚多不能備錄而本店并能代諸君修理鐘表以及風雨針等甚為精細能晷度無訛諸君惠顧請即移玉 光臨為盼
大英一千八百八十八年四月十七號
模申鐘表店謹啟



佛羅新藥水
一酒杯開飲須食一樽之請方得見效如蒙 光顧請到中國各口岸西

西國醫士佛羅斯配製治病滋補氣血藥水能治肝肺癰癘胃弱飲食停滯心悸多驚四肢酸軟身體虛弱酒色過度等症經馳名於世二十餘年天下各國講究調養者多經服用屢試屢驗此藥水用玻璃樽裝載其如何功用另行布列一紙用華字印刊每樽附送一張用此藥水者每日飲三次俱晨午晚膳後乃飲每次用一茶匙以冷水或凍茶

人藥房採買其在本坡則各藥房均有發售如欲多買者則請至然里盧洋行對門之新嘉坡藥房即勞未申藥房內麥加君處選購大樽每樽分作一百二十八服價銀一元半樽每樽分作六十四服價銀一元此佈
大英一千八百八十八年正月十八號

美國紐約佛羅新藥水公司啟

大開尼庵

○相傳金陵城北之水月庵為名妓馬湘蘭看破紅塵之所然讀王漁洋秦淮雜事詩則止言其練裙一事初不道其曾皈依蓮花座下得毋以託迹空門非雪膚花貌者之泥因絮果乎月之十九日庵中度一小尼庵例凡披剃必延客客之布金相賀者無間紅男綠女悉濟以伊蒲餼青精飯間或醉倒於花木深處是日該住持自恃出入朱門遂變例謝絕師弟師兄之合十階下者因并禁俗客毋許闖入雲霧雖內裁袍笏之貴介亦不為掃徑延賓蓋專結裙釧之歡喜緣故屏絕輕衫俾可鞋到處不慮有人微聞香澤庵中有寂靜精舍僅容促膝度隔於壁緣几為梯尋常車馬之客所不能到詎午後忽來操京音者數人住持上前攔阻即用武直趨入內適有入精舍者亦踰其隱以入內一衣水田衣似尼非尼者雜珠圍翠繞問見人忸怩于是眾曳之以出問住持曰是雌而雄者胡為乎來哉住持曰是乃吾師傅衣鉢之替人也伊也是讀書種子秀外慧中諸公可不必與佛為難眾見其直認不諱愈大怒直扭交該段武弁第未知卞官如何措置耳或曰是日庵外有藍呢大轎三四乘均待觀世音經恩借清淨地以登寶筏為用武者打鳴驚鷺心搖搖如懸旌不能自主各人極掃興登轎而去說者謂此數人真花叢中之大殺風景者矣

兄終弟及

○舉屬德慶州某村有梁氏者兄弟二人椿萱兩萎依叔作父撫姪為兒乃叔業農為生養成人己非易事其姪傭工度日蓄資完娶亦屬為難乃憑媒而聘某村小女家依然碧玉擇吉而成婚禮賀新郎已寫紅箋不謂大梁方返自梧州而厲疾猝歸於冥府吉期將屆凶問先聞為之叔者方嗟昨薄門衰又弱一為之弟者尤歎形單影隻空憶同胞况乎捫囊羞澁向平之願難酬無壁蕭條阮修之婚誰助念次姪之授室為期更屬渺茫新謂耗之傳郵天緣得無巧合意以物塗而猝定事同鑄錯之能成略予變通頗神權術兄子視如吾子教養曾勞莫狀之艱辛無夫儼若有夫天地或鮮難彌之缺憾於是殯殮俱形草率詩歌仍賦桃天叔以耶呼山成撮合兄終弟及水覆仍收暗渡陳倉巧計被乃翁瞞過明敦婦道奇緣實世上創開鄉鄰間有鑿言等憐其貧而共諒婦家究因遠道已完其禮而難知非真亂真將錯就錯較之乘輿以娶指腹為婚此段因緣生茲變故殊非媒氏所得以平章紳者所能為調處者也所誤者真妻兒方始登門為妹婿代為見客夢說夢蕉覆鹿以稱奇歧之又歧斃亡羊而奚救堵則假中更假妻則夫死有夫若云婦之不貞人原初嫁若云叔之弟弟命出露親若云婦訪察不實則以婚期之迫近若云房親阻撓不及則以情理之難防今者以拜岳登堂於舅曰此非妹情懷疑莫測實諸女則先返夫家諺云此兩生風隱諱因之而敢露誰速汝認感自伊貽事已控諸琴堂看州尊如何斷結又待稽乎案牘判兩造似費調停謹據所聞綴為駢語俟登續報益助塵談

思騙鄉人

○數日前有儀徵婦備於金陵者道出奇望街忽有一男子尾其後迨至益仁巷內即問婦何為婦之同伴以實告此人見其為鄉下之荆布裙釵也思以低之正行問婦以布裹甚重易肩而負之此人疑其中有貴物笑謂之曰我頃拾一手巾包纏之富有洋十數圓爾可隨我至前面桑樹下與爾分之婦曰此是爾意外之財非我分內之物我不作此妄想並勸爾亦不必作此妄想凡做事要將二隻眼睛指得雪亮否則終日如馱子旋磨勞而無功也其人不意遇此狠手急唯縮其項以去又有一嫗在江義和店內兌洋二十圓包在花洋巾內纔出門忽有衣服麗都者問曰適聞與我錯持手巾乎可給我一看看嫗曰人各有物我手巾不去手何得憑空鑄此大錯且我輩儲於人者二肩荷一口區區得失性命相關看四海之大何事不可為何必於三十六行之外作此等造孽勾當嫗言未已此人早遠颺俄而嫗購物過此則見此人扭一鄉下蠢漢謂頃有金荷花牌一枝計值洋八圓託其持在手內我僅在對門以票取錢伊而已將牌鼎掉換在此試問諸公似此奇事不奇時旁者觀咸知其取盈於鄉人也多以鼻笑之無肯為緩頰者鄉人垂涎叩頭如搗蒜仍罄其腰間一千餘錢而後已或謂之曰福根買起於腰纏云

京報選錄

○頭品頂戴閩浙總督臣卞寶第跪 奏為遴員請補外海水師守備員缺以重職守恭摺仰祈 聖鑒事竊照浙江海門鎮標中營守備沈步瀛病故所遺員缺接准部咨係外海水師題補第四輪第四缺輪用儘先人員行令揀員請補等因部定章程儘先各官均按奉 旨先後挨次補用如實在不得其人或員缺緊要亦必須將名次在先各員按名指實於此缺何項不宜方准將名次在後之員聲明請補等語臣隨在於浙江省已收標外海水師儘先各守備內逐加遴選雖有名次在先之郭成志尚未考驗收標江輝現經查覆前於馬江之戰在船殞及陳漢奉部擬補閩安協右營守備俱無從揀補惟查有閩浙水師儘先守備備輔相年四十三歲浙江定海廳人由水勇著績歸保儘先千總續於船工告成出力光緒元年經前船政大臣沈葆楨保請以守備留閩儘先補用六月十三日奉 旨允准光緒六年九月收入浙江提標右營候補守備部覆註明歸班序補在案該員水師練達槍礮亦嫺以之補授斯缺可期勝任核計名次在前例章相符合無仰懇 天恩俯准外海水師員缺緊要准以該員龐輔相補授浙江海門鎮標中營守備於營伍洋防均有裨益如蒙 俞允俟部覆到日即行咨送赴部引見恭候 欽定除飭取履歷另咨外謹會同浙江巡撫臣崧駿浙江提督臣歐陽利見合詞恭摺具奏伏乞 皇上聖鑒勅部核覆施行謹 奏奉 硃批兵部議奏欽此○譚鈞培片 再據定遠縣知縣萬邦治補用同知直隸州凌導渤何進知縣侯樹棠賴繼舜府經歷陳環琳縣丞羅守誠羅平州吏目趙勳昌稟稱查有同鄉廣西恩恩縣人雲南布庫大使盧式慎之兄武童盧含宜者當同治四年粵匪擾亂自備軍械練團禦

寇鄉里多所保全七年 黔苗犯粵 驟思恩合宜率該大使並其同居堂兄武童蔭祥蔭善堂姪嗣星督團迎剿戰於叭而六墟寨外連獲大捷
斃賊無算閏四月初一日賊復悉就大股來攻維時土匪四應賊愈戰愈眾開弁多有死傷合宜蔭祥蔭善堂星眾寡不敵猶手刃悍賊同時力
竭陣亡眷居寨內同日被陷合宜繼母節婦蒙氏妹美信蔭祥等之叔母節母蒙氏堂姪禹留堂妹淑任皆同日被害該大使中炮穿脛僅以身
免計慮氏忠烈兼全一家九命追維往昔死事堪憐該員等請賜同鄉見聞真確不忍聽其湮沒造具事實詳結稟請具奏前來臣查該武童盧
合宜等或力戰捐軀或塞陷遇害一門忠烈深堪憫惻相應請 旨勅部照例 旌卹以彰忠烈除册結咨部查核外謹會同雲貴總督臣岑毓
英附片具陳伏乞 聖鑒訓示 奏奉 硃批禮部知道欽此 ○稽查普濟堂功德林御史富亮臣胡俊章跪 奏為監放粥廠完竣恭摺
恩命事竊臣等奉命稽查普濟堂功德林粥廠該兩廠例於上年九月十五日起本年清明節後加展一個月止每年蒙 恩賞給崇文閣糧
課銀二千兩京倉粟米八百石兩廠分領由順天府委員經理按年造報該府核銷臣等督率該委員等認真經理每名日用米七合早晚放給
普濟堂男女各編號舍隔院居住自上年九月十五日開廠迄本年四月初五日止統養貧民十二萬九千零三十九名口現已放出仍留老幼
廢疾八十五名功德林向不收養女口統養貧民十萬零三千六百三十四名亦於同日放出並未存留合計兩廠共養貧民二十三萬二千六
百七十三名口現當雨澤應時計平減貧民可以備工度日不致流離失所堪以仰慰 宸廑所有臣等監放粥廠完竣緣由理合恭摺具
聞伏乞 皇上 聖鑒謹 奏奉 旨已錄

佈告牙科醫生 ○啟者本號有精牙各科器具前有刻便製器形圖如客商欲取看祈知通知付上分文不受舖在英京此佈
大英一千八百八十九年六月十九號

招承錫碼 ○大英欽命新嘉坡輔政使司 為招承錫碼事照得麻六甲內地尼吉里實美蘭 掛勝卑勝 烏魯摩 占保 得刺芝
千隆巴沙 柔何路 占民齊 因奴 淡賓 林保各地方之錫碼茲欲招人承辦承得者可抽什一出口之稅而承充者以三年為
期係由一年八百九十年起算至於掛勝卑勝 淡賓 占民齊所出之錫砂及票紙格式情形可至本署及掛勝卑勝地方官署取閱均
可惟所入各票須蓋用火漆印並於票面寫明承充某處出口錫碼等字樣於西九月三十號即華九月初六日下午以前投交尼吉里實
美蘭或交掛勝卑勝地方官署以憑國家選擇各宜踴躍切切特示 大英一千八百八十九年六月二十號 示

歐洲新到鐵櫃出售 ○啟者本行新由歐洲辦到頂上鐵樹鐵櫃鐵夾萬等物甚多各款大小俱備不能備錄所有各物均用上等
鐵料精工製造能歷久而無朽蝕且甚為堅固水火均不能傷而款式復精實為近來最妙之製 諸君有欲購置者可至移玉前來選閱是荷
大英一千八百八十九年六月二十號 大清光緒十五年五月二十二日 美鄰蠻洋行謹啟

屋地菓園出投 ○啟者茲承已故楊鳳舉之掛沙人楊長溪之命定於西本月廿五號即華本月廿七日禮拜二下午二點半鐘在本
館內拍賣貴重屋地菓園共十二區 其一屋地一區坐落長泰街大一千零八 丁方英尺乃九十九年之期由一千八百四十二年九月一
號起算每年繳納地稅銀一元五角其屋乃十八號門牌現與人每月租銀十四元 其二屋地一區與上地為鄰其屋門牌乃十九號其地
廣闊及地稅屋租與上地相同亦九十九年之期亦由一千八百四十二年九月一號起算 其三屋地一區坐落吉靈街其屋乃九十四號門
牌大有一千二百丁方英尺乃九百九十九年之期每年繳納地稅銀一元三角此屋每月租銀十七元 其四屋地一區坐落天福宮後廣門
街其屋門牌乃十八號大有一千三百五十五丁方英尺乃九百九十九年之期每年繳納地稅一元四角此屋每月租銀十元 其五屋地一區
連屋二間坐落牛車水大馬路門牌乃一百八十三一百八十四號大有一千五百五十八丁方英尺係九百九十九年之期每年繳納地稅銀三
元此屋每月租銀共廿四元 其六屋地一區坐落豆腐街東頭其屋乃第十號門牌大有一千三百五十五丁方英尺乃九百九十九年之期每
年繳納地稅銀一元五角此屋每月租銀十元 其七屋地二區坐落五代天宮街建屋一間乃四十七號門牌大有一千八百五十二丁方
英尺大有一千五百五十三丁方英尺其大者係九百九十九年大者每年繳納地稅銀三元小者地稅銀一元此屋每月租
銀廿四元 其八屋地一區與上地為鄰門牌乃三十一號大有一千三百九十三丁方英尺係九百九十九年之期每年繳納地稅銀二元此屋每
月租銀十四元 其九屋地一區坐落府署右傍單邊街其屋門牌乃廿六號大有一千二百廿丁方英尺乃九百九十九年之期每年繳納地稅銀
二元此屋每月租銀十九元 其十屋地一區坐落賭間口其屋門牌乃六十三號大有一千四百四十五丁方英尺乃九百九十九年之期每年繳納
地稅銀九元此屋每月租銀十六元 其十一屋地一區坐落學海廟前其屋門牌乃十九號大有一千四百四十五丁方英尺乃九百九十九
年之期此屋係已故楊鳳舉眷口所居 其十二貴園地一區坐落吧實班讓地方在登芳林園對面共大有二十希葛餘園內栽種椰子
榴連望吃等菓木甚繁其果已大半成熟此園乃承遠自主之業核定之後先交價資股份之一餘額限西七月九號以前備齊與承辦椰子
章程另有西字列明 諸君有合意者請屆期 玉臨投買是荷 大英一千八百八十九年六月十九號

大英一千八百八十九年六月十九號

大英一千八百八十九年六月十九號

大英一千八百八十九年六月十九號

大英一千八百八十九年六月十九號

大英一千八百八十九年六月十九號

大英一千八百八十九年六月十九號

大英一千八百八十九年六月十九號

大英一千八百八十九年六月十九號

大英一千八百八十九年六月十九號

大英一千八百八十九年六月十九號

大英一千八百八十九年六月十九號

大英一千八百八十九年六月十九號

大英一千八百八十九年六月十九號

大英一千八百八十九年六月十九號

大英一千八百八十九年六月十九號

大英一千八百八十九年六月十九號

大英一千八百八十九年六月十九號

大英一千八百八十九年六月十九號

大英一千八百八十九年六月十九號

大英一千八百八十九年六月十九號

大英一千八百八十九年六月十九號

大英一千八百八十九年六月十九號

大英一千八百八十九年六月十九號

大英一千八百八十九年六月十九號

大英一千八百八十九年六月十九號

大英一千八百八十九年六月十九號

大英一千八百八十九年六月十九號

大英一千八百八十九年六月十九號

大英一千八百八十九年六月十九號

大英一千八百八十九年六月十九號

大英一千八百八十九年六月十九號

大英一千八百八十九年六月十九號

大英一千八百八十九年六月十九號

大英一千八百八十九年六月十九號

大英一千八百八十九年六月十九號

大英一千八百八十九年六月十九號

大英一千八百八十九年六月十九號

大英一千八百八十九年六月十九號

大英一千八百八十九年六月十九號

招商承餉 ○大英欽命新嘉坡政府為 招承餉碼事照得彭亨地方酒賭當滿將出稅之島其碼係在該處之坤東 南品 因東等地方特此示諭商民人等知悉凡欲承此碼者可親西本月十號即華本月十六日之憲報便知其一切詳細情形矣各宜踴躍切切特諭 英大一千八百八十九年六月十五號 大清光緒十五年五月十七日 示

尋子告白 ○啟者氏有親子名李庚泰係由澳門入現年三十一歲前七八年已經來請前在檳城大門樓德興號內傭工不料今年二月家中忽遇火災親丁四口同歸一燼僅存氏一人今特南來尋覓親兒重無下落特此佈告如有知氏子在於何處求通知來助大馬路牛車水口協和鐘表店樓上詢問何先生或蔡先生便能相會倘得子重送有日則深感 大恩於無既矣謹此哀告伏乞 垂矜 大清光緒十五年己丑五月十七日 李黃氏謹啟

製造馬車器具出售 ○啟者茲有南末兄弟公司製造馬車器具及有新式馬車甚多以及一切應用物件不能盡錄是皆精工製造與尋常者不同茲欲概行出售價甚相宜所有各物均置於小東陵南末馬車房中其貨目并有單列出以備觀覽 諸君如有欲知其詳細者請至本館相商便妥特此佈 聞 大英一千八百八十九年六月十號 光緒十五年五月十二日 巴越館主謹啟

馳名呂宋烟平沽 ○敬啟者小呂宋非立邊拿通行製烟公司所製之呂宋烟素已遐邇馳名其烟香味俱佳且其價甚廉茲復大為減價真廣銷場茲承該公司之命託本行代為售賣茲將各烟價開列如左 一曰吉底度每箱百枝每百箱價銀一百五十七元五角 一曰尼惟吉底度每箱百枝每百箱價銀一百一十七元五角 一曰2A 吉底度每箱百枝每百箱價銀一百零二元五角 一曰3A 吉底度每箱百枝每百箱價銀九十二元五角 一曰紐和下巴拿每箱百枝每百箱價銀一百一十七元五角 又紐和下巴拿每箱五百枝每二十箱價銀一百一十五元 諸君如欲採買者可細認本行標頭庶不致為魚珠所混則本行有厚幸焉再採買本行之烟須以現銀交易並此佈及 大英一千八百八十九年六月三號 光緒十五年五月初五日 俄士連洋行告白

上等火柴發售 ○啟者本號座鐘墨祥隆雙喜墨火柴揀選上等藥料一號榮枝專工監造雨水不潮盒身堅固始自香港向為各埠士商光顧茲特來叻以便 貴客倘蒙賜顧者請至水仙門吳業盛商議是荷特此佈聞 大清光緒十五年五月初五日 石叻吳業盛謹啟

同濟醫社祝軒謝先生醫術精通眼科尤妙論 ○余因在 布厘士街內職任書傭適左目烏睛起膜遮蓋瞳人幸賴 同濟大醫社岡州祝軒謝先生診視僅兩旬而點膜全祛乃知 先生業儒就醫見其所診之症無不應手而愈此真良醫也爰紀同心濟世額言銘諸 醫社以頌 大總理延聘名師之有以波及於余矣謹此佈 聞用誌不忘云 光緒十五年五月初七日 閩省泉州府愚弟李學福拜題

RIGAND'S KANAGA WATER.

列頭干那芽花露水 ○此水係以干那芽花所製其花出自日本國中香冠凡卉乃列頭君在日本探辦載回法京製成此水以故其香甚清而其用亦甚善如皮膚有皺裂等病抹此香水固能愈痊尤可解蚊口之毒若以此香水和水盥洗能令人肌膚嫩滑顏色光潤且瘡癩不生本藥房製成此種花露水銷流已久遐邇傳揚不料近有德商仿照本藥房所造此水以圖射利其質氣味遠遜迥隔霄壤 諸尊有購買此水者請看以下所列第一款之西字標頭本藥房所用製載此水之樽係有浮凸字樣如下所列第二款之西字註明列頭公司字樣如標各均有西字號據始為真貨否則係為假冒尚祈慎鑒至於各人等有假冒本藥房花露水或由外處運來或在本坡發售一經本藥房查出定必嚴行控究至本藥房之花露水係託新嘉坡藥房麥加君代售並未開枝別處併此聲明此佈

MORRHUOL.

模好呂解毒毒元藥丸 ○此丸治虛損吐血花柳傳毒咳嗽哮喘目痛重舌等症其效如神且不惟解毒且能調和營衛保養精神現在法英美等國醫士所用花柳敗毒之藥均用此丸無不藥到病除立見春回若服此丸須仿照魚肝油之法要緩緩吞下必於用飯時吞服一二粒切勿誤為急吞以背服法此丸係以樽裝載每樽計一百粒現託新嘉坡藥房麥加君處代售此佈 大英十一月八號

SANTAL MIDY, DR. MIDY'S SANDAL OIL CAPSULES.

檀香油藥粒 ○此藥係製成油質以薄皮一重裹作粒形以便易吞而其藥力能治花柳淫毒白濁白帶瘰癧一切等症如症雖香痛服之立止而服藥後約歷二三日即見奇功但所患過重者須每日吞食六次每次吞食二粒至痊愈後宜再服十日庶得消除後患永絕根株惟食此藥時宜戒色慾氣怒勞動等事幸勿自誤致礙藥力之不神也現此藥託交新嘉坡藥房麥加君處代售此佈

FRUIT JULIEN.

浮律如里馬藥糖 ○此藥糖係採鮮果之汁加以藥料和製成塊略如糖粒氣味甘佳而其功效較於油為日無倫男女老幼均能服食且其味有如糖菓最為適口尤為小兒所愛其藥力均可治胆汁太多重舌頭痛鬱結大便不通斑疹血熱血毒以及皮膚疥癩等症服之亦可涼血行滯且能令臟腑潔淨痼疾立除但服之法宜於臨睡時吞服一二粒至翌早飲茶一杯須臾即覺大便通利身體爽快此藥現託交新嘉坡藥房麥加君處寄售此佈

大英北方商務火燭保險規公司告白

啟者本行向代理大英北方商務火燭保險公司專代 諸君承保洋面平安素蒙 惠顧按本公司更曾設火燭保險以保準中平安實甚相宜茲
 為略列如左 一號保險每值百元保費銀五角其另扣同十八仙與投保者 土油保險每值百元保費銀一元五角亦扣同十八仙 煤炭
 保險每值百元保費銀一元二角五仙亦扣同十八仙 雜貨保險其費置於丹戎巴葛貨棧內者每值百元保費銀一元莫亦扣同十八仙
 其餘各貨如欲買保者請至本行面商費甚相宜此佈 大英一千八百八十六年十一月二十九號 年 代理人明嗎也洋行謹啟



三品酒出賣
 啟者本行督辦歐洲馳名三品洋酒來叻發售其酒係白頭次式發售有年沽飲 諸君莫不稱其香
 美奈近有無恥之徒假冒本庄三品酒款式以圖魚目混珠情殊可恨嗣後 諸君沽買本行白頭三
 品酒者請細認本號招牌之內有小紙包頭註華字號為憑明嗎也公司者始無佳若此字樣即屬
 偽冒請為細認特此佈 聞 大英一千八百八十五年十二月十九號 明嗎也公司謹啟 年

舊烟土 五百十五元
 新烟土 五百十五元
 上羽湯 三十四元二角半
 叻島叔十九元三角半
 叻甘蜜 八元五角
 白椒三十四元二角半
 金盾行情 金盾一個 六元六角
 印度盾 一百元兌 二百三十盾
 爪亞盾 一百元兌 一百八十六盾

銀行利息 十二八仙
 銀行現銀票銀行貼出 三角七占半
 商人三十日期票 一百元貼銀行 三元
 匯廈門 銀行現銀票壹百元銀行貼 五角
 商人三十日期票 一百元 一元五角
 匯加勝巴銀行現銀票壹百元 一百八十四盾半
 商人三十日期票 一百八十八盾半
 匯加里末銀行現銀票 一百元 一百八十六盾
 商人三十日期票 一百九十一盾

匯三寶壟銀行現銀票 一百元 一百八十六盾
 商人三十日期票 一百九十一盾
 匯望加錫銀行現銀票 一百元 一百八十六盾
 商人三十日期票 一百九十一盾
 匯井里汶銀行現銀票 一百元 一百八十六盾
 商人三十日期票 一百九十一盾
 匯仰光 銀行現銀票 一百元 二百廿六盾半
 商人三十日期票 二百三十一盾
 匯加里吉打銀行現銀票 一百元 二百二十七盾
 商人三十日期票 二百三十二盾
 匯上海 銀行現銀票 一百元 七十三兩
 商人三十日期票 七十五兩半

火 船 行

網略	海律勝輪船	廿二日上午十一點	開
香港	勝憐那士火船	廿二日 上午七點	開
上海	又	又	又
納閩	棉蘭 輪船	廿二日 下午二點	開
龜叻	又	又	又
仙那簡	又	又	又
香港	又	又	又
納閩	明茂 輪船	廿二日 下午三點	棉示必洋行
龜叻	又	又	又
仙那簡	又	又	又
泗水	又	又	又
絲南	又	又	又
呂宋	波釐 輪船	廿二日上午十一點	開
檳榔嶼	佛路皮勝輪船	廿三日 下午二點	開
歐洲	又	又	又
井里汶	新檳榔輪船	廿三日 下午三點	山仰號
三寶壟	又	又	又
西貢	新嘉坡輪船	廿三日上午十一點	開
麻六甲	萬里洞火船	廿三日 下午三點	豐興號
吉朧	又	又	又
柯勝攪保	又	又	又
實勝午	又	又	又
檳榔嶼	西邊禮火船	廿四日 下午二點	開
白蠟	又	又	又