



犯越獄之督獄官湖南湘潭縣典史孫任職卸革職拿問交王文紹提刑刑禁人等嚴訊有無職刑賄縱情弊俟例究辦有獄官細潭縣知縣陳嘉榆據奏先期公出准其免職仍勒限緝拿盜犯湯一務獲究辦後限滿有無七覆再行核辦該部知道欽此○廿日奉 硃筆胡聘之補授太僕寺少卿欽此現換實地紗袍褂

美國大火電音 ○十三日美國發來電報云附近華盛頓都城有地方名層道者近遭大火所焚店戶不知凡幾燒成神祝驚之處皆在於燃運繁盛之場統計所焚各物約值銀四百萬元之多然則其災亦殊非小矣

英國交鄰電音 ○十三日英京發來電報云現英國大太子已借其元妃及女王孫等言往法京以赴賽珍之會而二太子則赴百靈都城與德皇會晤而叙姻戚之情而近因美國水災英皇親發電音往為慰問旋接美廷覆電向英稱謝云觀此數端則英國交鄰之善可見矣持盈保泰以享昇平其英之謂乎

巫連牙事電報 ○十三日法京發來電音云現在法京差役已搜得函件甚多皆巫連牙親筆所書即此已可証巫之罪并執獲巫黨多人解案現猶未悉法當道將作何辦理

控案罰鍰 ○前報禮尼輪船由北基娘抵叻船中載有瘋人一名故為國家所控一節此案於初十日經巡理府提訊該船司舟到案備實嗣經訊定該司舟屈屈芬委有不合之處着罰銀三十元即以給該瘋人以醫治之費云

溺斃請驗 ○閩人盧傑向在打石街某項裁廠內為傭前日偶因炎暑就浴池中乃良久不回諸伴往尋之迄無影跡疑為溺斃因命善水性者往為尋覓則果溺斃多時矣因為撈獲照例請官相驗云

械鬥獲匪 ○十二日有潮人聚眾甚多各持短棒在金聲律械鬥流經巡差往捕乃執獲門黨十六名解案查其械鬥之故緣彼此皆結有會黨因事相仇故名萃甘黨人以門也編查得此十六人中內有三人前曾犯罪監禁一次更有一人名吳崇仔此人係為劇匪前於一千八百八十一年時曾因劫案監禁七年乃出獄未幾又復械鬥滋端想律有不容輕恕者矣

循循善誘 ○本坡保良局收養諸女孩以粵籍者為多現在局內所用女教習不諳粵語甚難訓解故擬在港延請通曉粵語之西婦到局教習各一前經列報現聞所延致之女師傅名曰霞如亞年方三十有子三人現均隨其到叻每月脩贖六十元該婦通曉粵語人甚和平且善於誨人能逆機引而不須夏楚而學者自饒進境以視前教習之純用嚴厲者相判不啻天淵故現在局內諸女童以其和易近人均無不親之禮之事之如母云

女塾煩言 ○本坡之女學塾乃延請婦人掌教俾人家閨秀得以入塾讀書其塾前有曠地一區乃為諸女士讀書刺繡之餘出為散步者現聞該塾之執事婦人等常聚其友在此曠地中嬉樂至諸女子竟不復出為遊玩故近有人致書某西報力言該學執事婦人之謬謂此地之設原為我輩讀書女童遊憩所乃不意竟為若輩招集賭博朋友男女混雜在此嬉娛而諸女童及局置學中不致妄出似此所為殊非利便學童之道當事者不可不有以細查俾得剔除此弊云云

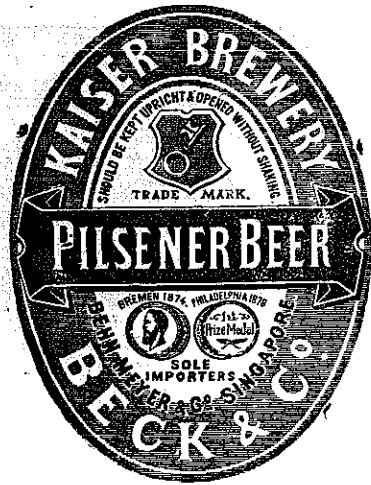
竊婦仲樂 ○本坡瘋癲醫院乃收聚諸癲人醫治之所該院有婦婦一人入院調醫已非一日至初十日不知何故竟被該癲婦由已房中逃出直至該院藥房內見有強水一樽即取而飲之立時毒發遂至斃命救治已無可及矣現在該醫士以既有此事則嗣後院內藥房宜加鎖鑰免致為癲人所誤入云

孩童遇竊 ○元期者武吃人也向在其族某船充當司梳之職現該船抵叻元因順携貨物來叻發售計得銀百餘元十三日因往收取賬項并携其十二齡之外甥同往嗣經收銀洋銀一百一十元并鑽二十元因以銀交其甥携之而鑽則自行帶返乃道經小坡海南會館前時有脫牙者在道傍與人妻技竊者頗眾元亦借甥在路傍看視詎未幾而行則覺其甥兩手空空問其銀何往甥始倉皇失色以不知對大抵觀看脫牙之時已為匪徒所竊矣元至此憤憤欲絕然究不知伊誰所盜惟有自咎疎虞而已

津門早象 ○天津入夏以來雨澤稀少當道各憲祇禱維度已列前報今聞此數日來風伯仍復肆威雨師未稅駕且且晚間涼似初秋而卓午則赤日行天火傘高張炎熾特甚日色更紅而暈誠不知主何朕兆遂有一種造言生事之人因天津春間多火之故謂日旁形如火剪縱橫纏繞當多炎上之災語雖無稽而天氣異常亢旱吳蒼示警下民須洗心悔過以禳之其謬之應否不暇計也况聞之老子農事者云秋麥早已絕望春麥亦無一稿倘再十日不雨微特瀆疫更多晚田亦絕少生機矣杞人之憂為其有極

巨蟹不誤 ○去 京西灤州橋河水漲發致成巨災已列前報昨有赴妙峰山進香善士同京據云四月初十日回香時路過南道三家店三道灣地方見出一大龍身圍盈丈每至午刻輒浮於水其首有五丈尺之高遠望之宛如藍天際一浮龍象香客觀者如堵正在驚異間忽又將身縮小約祇三四尺首亦縮至尺餘好專者以饒頭數十枚擲而投之頃刻一吞而盡好擲波逐流而去夫物各有靈况老於大澤如龍之巨今歲旋行出現未悉是何所兆也

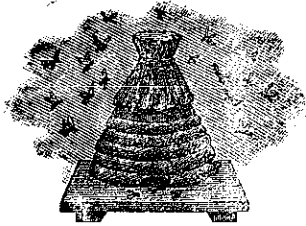
蜜酒出賣



啟者本行由歐洲辦到上等密酒  
來叻發售其酒甚佳茲將標頭印出  
諸君光顧所為細認免致有誤倘  
有無恥之徒假冒本行鎖匙標者本  
行定必嚴為控究再此酒不能販往  
加勝吧 三寶瓏 泗里末  
望加錫 檳榔嶼 日裡等處其  
他各埠均能運往並此佈聞  
大英一千八百八十六年十一月十  
六號 明嗎也洋行謹啟



法國頂上蜂窠標萬國池酒出售



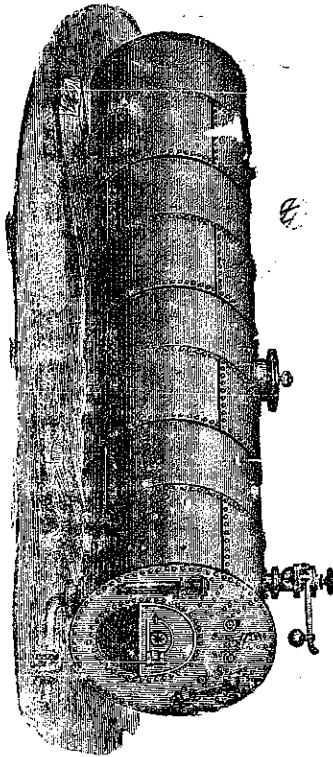
啟者茲本公司親由法國督辦頂上好萬國池酒來  
叻發售其酒清香濃郁醇厚異常飲之誠可令人長血  
氣壯筋骨悅顏色妙美無窮今市上所有萬國池酒無  
有能出其右者誠佐饌中妙品也至此酒惟本公司一  
家沽出餘無別家出售 諸君光顧請細認蜂窠標頭  
為記並細辨香味方不致誤價甚相宜倘有到份之購  
者祈早惠臨沽買是荷  
大英一千八百八十八年六月二十號  
大清光緒十四年五月十一日 明嗎也公司謹啟

英國新出頂上花露水出售



啟者茲本公司所製之花露水及高浪水最為佳製  
其香之清而且久非尋常可及素已馳譽歐洲用此水  
者莫不噴噴稱為妙品歷經荷領寶星七次以獎其佳  
妙處可知茲  
特佈  
諸君有欲採  
購者祈速向致本公  
司取討價單便知一切特此佈 聞  
大英一千八百八十七年四月二十五號  
大清光緒十三年 加刺安巴馬里公司謹啟

機 爐



代中西上商修整各種損壞機器工價格外公道如有 貴客賜顧者請至本  
廠面議特此佈聞 西一千八百八十一年十二月廿六號 廠家安公司啟

啟者本公司專辦各種機器及大小輪船汽機鍋爐各種新式鋼鐵  
巧機器火礮火礮做大礮之器具及大小輪船汽機鍋爐各種新式鋼鐵  
器皿一應俱全無不堅固耐用且便合用廉六甲地方本公司開設有分廠並

中外眾國有限保險公司

啟者本公司總局設在香港多年備  
有資本銀二百萬元已先收股份人  
來銀六十萬元茲將章程列後  
在係本行代理承保各商貨物  
須認運輪船來往各埠其保費相用  
照例所有船之銀與結賬之後按  
股分派一千八百七十五年  
千八百八十年每股得利息銀計五  
八仙又一千八百八十年至一千八  
百八十二年每股得利息銀計一八  
仙諸商商船等項至本行開相商  
可也 大清光緒九年 月 日  
英一千八百八十三年八月廿七號  
毛質德公司謹啟

啟者本  
新由上海  
寶活字排  
石印各  
書多約計  
百餘種茲以  
廉價發售諸  
君欲購者請  
至本行  
自太深不  
可同日  
白覽可也

售發密烏



啟者本行向由英國督辦各種美酒來叻發售久已遐邇馳名茲復由英新辦到顏爾士斗雲字號之狗頭標烏密酒到叻應沽此酒香爽異常不惟飲之可口且能保養精神調和血氣常飲令人不生疾病誠酒國中上品也 諸君光顧應細看以上所列之狗頭標庶不致誤且價甚相宜倘 諸君有欲酷飲者請至本行取用可也此佈  
大英一千八百八十八年八月十五號 明嗎也洋行啟

售發密上頂國西

# Culmbacher Bock-Bier



啟者茲本行親由歐洲督辦頂上正裝密酒來叻發售其酒香爽異常且蒸製最為得法功能清涼解毒滌暑除煩於南洋尤屬相宜常常飲之可令人不沾暑濕痲疫等症茲特載來發售價甚相宜 諸君欲購買者請認以上所印此酒標頭慎為告擇以免為魚珠之混是所切盼特此佈聞  
大清光緒十四年九月廿七日  
大英一千八百八十八年十月三十一號  
美憐登洋行啟

代驗機器 ○啟者余向習機器深於此道可以代人考驗因仁機器以及露商機器查驗輪船等事倘 諸君有輪船火確火鑪等請往時加查驗有無損壞抑或新造輪船查驗否能有弊實等情亦無不可所僱工值亦甚相宜或先與言明工價若干均從其便至於 諸君欲買受機器者請往代為察驗合宜與否均能効勞 諸君惠顧者請移玉趾至附近郵務局之麥打厘路邊第四十四號門牌本寫字樓內相商便得此佈  
大英一千八百八十九年四月號 西國機器師亞北謹啟

時欵鐘表出售 ○啟者本行開設在國家信局對門即來安公司之隣專在歐洲督辦各式時欵鐘表來叻發售計有銀表一種最為名貴每枚價銀二十五元并有大小各式金表甚多均屬當行出色者更有無須表匙自能上練之銀表每枚價銀五元其表甚為堅固至於時鐘則各體俱備無論掛鐘座鐘以及石質之鐘皆備其鐘皆異常美麗以備諸君選擇他如金表金匙相合金表鍊金戒指等各物甚多不能備錄而本店并能代 諸君修理鐘表以及風雨針等件甚為精細能磨度無訛 諸君惠顧請即移玉 光臨為盼  
大英一千八百八十八年四月十七號  
模申鐘表店謹啟

## 佛羅斯藥水

西國醫士佛羅斯配製治病滋補氣血藥水能治肝肺癆胃弱飲食停滯心悸多驚四肢酸軟身體虛弱酒色過度等症經驗名於世二十餘年天下各國講究調養者多經服用屢試屢驗此藥水用玻璃樽裝載其如何功用另行布列一紙用華字印刊每樽附送一張用此藥水者每日飲三次早晨午晚膳後乃飲每次用一茶匙以冷水或凍茶一酒杯開飲須食一樽之譜方得見効如蒙 光顧請到中國各口岸西人藥房採買其在本坡則各藥房均有發售如欲多買者則請至然里直洋行對門之新嘉坡藥房即勞未申藥房內麥加君處選購大樽每樽分作一百二十八服價銀一元半樽每樽分作六十四服價銀一元此佈  
大英一千八百八十八年正月十八號  
美國紐約佛羅斯公司謹啟

商辦猪案 ○東粵連州民務難處而係人梗化送為通民之患... 名村人幸無傷者向日村人與猪鬥殺難地方官親往彈壓... 夜入城行竊屢經千戎拿獲先以威賞後以言勸或有強而恃力者千戎又與角鬥無不取及釋彼回山千戎復賞給銅錢二百文使其畏威而懷德故擒見之即為退避

長樂鐘聲 ○京中來信云吏部出示謂此次大挑各省一等舉人本部現辦製卷省分事宜相應傳示該舉人等有願由一等改歸二等以教職補用者務於本月十五日以前赴呈請改歸二等以教職補用逾期呈報即不准行... 連香批送交內務府隨於十三日呈請內廷... 瑞外隨由神機營派官兵數十名在彼輪班看守... 於關中者名曰下馬宴本科下馬宴於十三日舉行... 讀等所暨彈壓副都統翁領等官咸朝服衣冠齊集禮部大堂... 警山廣仁宮二處應遣御前大臣乾清門行走人員... 辰郵響克慶禮豫各邸澤樹貝勒倫滿貝子澤洵等公暨諸大臣... 略等館需用滿洲繙譯定已否取八旗滿蒙漢學貢生監以及通曉繙譯之人... 齊訂期考試... 人計京旗十有九人各省駐防二十八人照例第一場試以繙譯條子... 式京旗駐防分編字號各殿中額定十取其云... 朕不報祭不還愿不作樂不宴會不理刑名照常辦事等因奉... 月網夾袂藍綢坎肩藍綢套褲福履年屆不惑行至正陽門外... 石則手足亂抽而斃當由鋪主報官請驗本地保甲不令以... 鄉人行至此間坐而倒斃現雖由官備棺裝殮停厝其處至今無人尋覓也

聯榜照錄 ○茲會吟社寄來聯文十二比囑本報為之錄登此聯經左子與都轉評定甲乙茲特照原列名次錄左  
第一名王攀桂 詩經一部該性情 酒誥數言括治平 第二名祖山氏 詩題紅葉聯佳耦 酒送白衣醉隱流 第三名林一龍 詩堆  
玉案花堆現 酒滿金樽月滿懷 第四名王道南 詩中有畫王摩詰 酒後逃禪蘇侍郎 第五名張克為 詩伯才雄驚敵國 酒兵氣  
壯破愁城 第六名郭瑞春 詩才典雅稱三傑 酒量豪雄讓八仙 第七名張德萌 詩思風流蘇玉局 酒懷洒落李青蓮 第八名張  
德芳 詩趣能通仙趣妙 酒兵可作步兵強 第九名張來春 詩獻公卿陳美刺 酒供賓客洽恩情 第十名張克為 詩不苦吟功不  
進 酒能節飲體能強 第十一名張星雲 詩吟月下音何朗 酒飲花前味更香 第十二名蓬萊書室 詩開蓮社誇鴻會 酒宴瓊林

賦鹿鳴  
京報選錄 ○開復布政使署福建臺灣布政使臣沈應奎跪 奏為恭報微臣接署藩篆日期恭摺仰祈 聖鑒事竊臣於光緒十五年二月初八日去撫臣劉銘傳札開據藩司邵友濂因病未痊陳請開缺業經奏明給假內渡就醫臺灣藩司印務委臣署理等因於二月十三日准邵友濂將藩司印信一切文卷核送前來臣即於是日恭設香案望 闕叩頭祇領任事說伏念臣西浙庸才東瀛于役沐 殊恩之稠疊愧未報夫涓埃茲復奉委樞篆藩司凡理財用人胥歸專責且既辦清賦分界草創經營尤形繁重臣如嚙味深懼弗勝惟有勉竭駑庸事稟承撫臣實力經理不敢以暫時代稱稍涉因循以期仰副 高厚鴻慈於萬一所有微臣接署藩司日期謹摺具奏伏乞 皇上聖鑒奏奉 硃批知道了欽此○十寶第片 再學政廷議請幕友襄抄試卷例應查明具奏茲據福建藩臬兩司會詳據福建學政臣烏拉布陳稱延幕友九人薛紹元係江蘇廬生楊斌江蘇優廩生方臻騫安徽候選教諭王全壽安徽廩貢生楊光棟四川廩廩生魏正儒頭銜俱四川舉人蔡崑錫江蘇附監生黃方度浙江廩生皆非籍隸閩省與延請之例相符臣覆查無異除咨禮部查照外謹附片具陳伏乞 聖鑒訓示謹 奏奉 硃批知

片奏明勒限追繳欽奉 諭旨恭錄飭遵在案茲據福建藩司張夢元會同督糧道張國正詳稱該員賴以森所短前項稅銀兩先後照數解清尚知愧奮應請註銷案聲明解完銀兩彙入光緒十四年奏銷節年稅契冊造報等情前來相應請 旨俯准將所參前海澄縣知縣賴以森原參限追之案註銷以資觀感除咨部外謹附片具陳伏乞 聖鑒訓示謹 奏奉 硃批着照所請該部知道欽此○張之洞片 再照平縣

名村人幸無傷者向日村人與猪鬥殺難地方官親往彈壓村人已肯投戈搖人猶不退去近惟連山某千戎親臨搖人頗畏之蓋搖人恒於黃夜入城行竊屢經千戎拿獲先以威賞後以言勸或有強而恃力者千戎又與角鬥無不取及釋彼回山千戎復賞給銅錢二百文使其畏威而懷德故擒見之即為退避

等以教職補用者務於本月十五日以前赴呈請改歸二等以教職補用逾期呈報即不准行○新疆巡撫專差恭齋回部坎巨堤例貢金一包連香批送交內務府隨於十三日呈請內廷○總署購電氣燈進呈 御覽一事已於去歲送經憲章茲聞海部奉有 諭旨將此燈安設南海瑞外隨由神機營派官兵數十名在彼輪班看守○每科會試揭曉之次日主試考官率新貢士入朝謝 恩後禮部設宴以款主試以下有事於關中者名曰下馬宴本科下馬宴於十三日舉行主宴者為寶賈則少宗伯護宴為崇受之大統領所有總裁同考內收掌監試彌封膠錄對讀等所暨彈壓副都統翁領等官咸朝服衣冠齊集禮部大堂望 闕行禮然後入宴宴畢復謝 恩蓋禮制然也○年例四月十五日致祭了警山廣仁宮二處應遣御前大臣乾清門行走人員拈香行禮所有香帛祭品例由內務府備辦前期齋往本祭期將屆經內務府接得待衛處送到銜名清具請單派派欽奉 硃筆圈出科爾沁輔國公那蘇圖祭了鬆山泰恩輔國公載鴻祭廣仁宮欽此○十一日為奕貝子諤擲奕之辰郵響克慶禮豫各邸澤樹貝勒倫滿貝子澤洵等公暨諸大臣躬往祝嘏車馬盈門 內廷亦頒賜如意等物以黃亭齋送貝子邸○國史方略等館需用滿洲繙譯定已否取八旗滿蒙漢學貢生監以及通曉繙譯之人如考繙譯官者造具履歷年貌三代務於即日咨送到館以憑彙齊訂期考試○十三清長係繙譯會試第一場點名入場之即按照左右兩翼分由東左右二門放入除臨點有不到一名外實會試繙譯舉人計京旗十有九人各省駐防二十八人照例第一場試以繙譯條子第二場試以繙譯四書文一篇必須繙寫俱佳方可中式京旗駐防分編字號各殿中額定十取其云 禮部為知照事祠祭司案呈本部具奏四月廿九日 考慎成皇后忌辰此一日照例素服不報祭不還愿不作樂不宴會不理刑名照常辦事等因奉 旨知道了欽此欽遵到部相應知照各衙門轉行一體遵照○有某甲者身穿月網夾袂藍綢坎肩藍綢套褲福履年屆不惑行至正陽門外廓房頭條胡同文盛扇書鋪門前坐於門坎上鋪中人見之遣人提下甫携至塔石則手足亂抽而斃當由鋪主報官請驗本地保甲不令以蒲掩速俾屍親到來得以認領又數日宣武門內背陰胡同富符衛宅門旁亦有外鄉人行至此間坐而倒斃現雖由官備棺裝殮停厝其處至今無人尋覓也

聯榜照錄 ○茲會吟社寄來聯文十二比囑本報為之錄登此聯經左子與都轉評定甲乙茲特照原列名次錄左  
第一名王攀桂 詩經一部該性情 酒誥數言括治平 第二名祖山氏 詩題紅葉聯佳耦 酒送白衣醉隱流 第三名林一龍 詩堆  
玉案花堆現 酒滿金樽月滿懷 第四名王道南 詩中有畫王摩詰 酒後逃禪蘇侍郎 第五名張克為 詩伯才雄驚敵國 酒兵氣  
壯破愁城 第六名郭瑞春 詩才典雅稱三傑 酒量豪雄讓八仙 第七名張德萌 詩思風流蘇玉局 酒懷洒落李青蓮 第八名張  
德芳 詩趣能通仙趣妙 酒兵可作步兵強 第九名張來春 詩獻公卿陳美刺 酒供賓客洽恩情 第十名張克為 詩不苦吟功不  
進 酒能節飲體能強 第十一名張星雲 詩吟月下音何朗 酒飲花前味更香 第十二名蓬萊書室 詩開蓮社誇鴻會 酒宴瓊林

賦鹿鳴  
京報選錄 ○開復布政使署福建臺灣布政使臣沈應奎跪 奏為恭報微臣接署藩篆日期恭摺仰祈 聖鑒事竊臣於光緒十五年二月初八日去撫臣劉銘傳札開據藩司邵友濂因病未痊陳請開缺業經奏明給假內渡就醫臺灣藩司印務委臣署理等因於二月十三日准邵友濂將藩司印信一切文卷核送前來臣即於是日恭設香案望 闕叩頭祇領任事說伏念臣西浙庸才東瀛于役沐 殊恩之稠疊愧未報夫涓埃茲復奉委樞篆藩司凡理財用人胥歸專責且既辦清賦分界草創經營尤形繁重臣如嚙味深懼弗勝惟有勉竭駑庸事稟承撫臣實力經理不敢以暫時代稱稍涉因循以期仰副 高厚鴻慈於萬一所有微臣接署藩司日期謹摺具奏伏乞 皇上聖鑒奏奉 硃批知道了欽此○十寶第片 再學政廷議請幕友襄抄試卷例應查明具奏茲據福建藩臬兩司會詳據福建學政臣烏拉布陳稱延幕友九人薛紹元係江蘇廬生楊斌江蘇優廩生方臻騫安徽候選教諭王全壽安徽廩貢生楊光棟四川廩廩生魏正儒頭銜俱四川舉人蔡崑錫江蘇附監生黃方度浙江廩生皆非籍隸閩省與延請之例相符臣覆查無異除咨禮部查照外謹附片具陳伏乞 聖鑒訓示謹 奏奉 硃批知



知縣何榮權稟稱開缺終養所遺恩平縣業務應行委員接署查有委署清遠縣事增縣知縣黃維清吏治明晰處事安詳堪以署理清遠縣  
事務查有代理斯缺之新甯縣知縣何福海民事奮勤地方精悉堪以署理該員黃維清何福海內均無盜劫已起四案之案據藩司會詳  
前來除撤撤飭照外臣職備例附片 奏奉 硃批吏部知道欽此○張之洞奏 再前  
副部咨無論何項出身人員凡係補缺應行具題咨試用期滿由該督撫詳加甄別尋摺具奏等因歷經遵辦在案茲查大挑知縣蕭錫壬河南  
光州廩生中式同治庚午科本省鄉試第五十五名舉人光緒六年庚辰科大挑一等以知縣用需製廣東同籍候咨嗣經咨取來粵光緒十二  
年十二月初三日到省試用已滿一年又拔貢分發知縣戴式藩湖南鳳凰廳拔 期考以知縣署製廣東光緒十三年九月十三日到省試用  
已滿二年均應照例甄別臚潘泉兩詳加察看具詳請奏前來臣覆加察核該員蕭錫壬持躬勤儉才具明晰戴式藩年力精強心吏治均屬  
堪膺民社除將該員等履歷咨部外謹附片具陳伏祈 聖鑒 奏奉 硃批吏部知道欽此 ○劉錦棠片 再已革外委張得大犯匪徒  
案內發配靖遠縣安置光緒六年到配臣因關外積寒侵骨從軍士卒往往墜指裂膚之術診視聞得張得大精於針灸推搡之術於光緒九年  
解調來營醫治勇夫著有成效該犯籍隸天津前隨順直水火願將歷年所積醫費五百兩捐助賑需臣於光緒十年六月二十七日附片奏請  
留營在案查例載發遣新贖等處效力官犯若原犯軍流從前加重改發者定限十年期滿遵例奏 聞蒙 恩允准即令各回旗籍又發遣新  
贖員派令管理鉛鐵等廠如果妥協其原犯軍流例應十年奏請准其於十年之內酌減三年奏 聞如蒙允准即令各回旗籍等語該犯張  
得太原係足四千里發甘肅省靖遠縣安置追詢新贖幾至萬里不啻加重改發在營將屆七年合之到靖遠縣配所共計十年且係奏請留營  
醫治兵勇與原犯發遣新效力者寔有不同醫術既精保全甚眾勞動實不可沒又肯捐助資助勇於海過可否仰懇 天恩准將留營軍犯張  
得釋回之處出自 鴻慈謹會同陝甘總督臣譚鍾麟附片具陳伏乞 聖鑒訓示謹 奏奉 硃批著其釋回欽此

奇戲無雙 ○啟者茲有西婦關蠟妙擅戲術為西國中無雙之技前遊上海等處業已名噪一時復遊天津論李傅相所深賞識多獲  
賞賜而申滬各報均無不盛稱其妙茲來叻中定於十七晚禮拜六在本坡大會堂開演 諸君有興者即來觀如欲知其詳細情形請閱叻報  
附張告白可也至於本班戲票現在土庫街幾魯齋華西書店內寄賣 諸君欲觀奇戲者請至該處購單往觀可也此佈  
大英一千八百八十九年六月十四號 謹啟

大鏡出投 ○啟者茲定於西本月十五號即華本月十七日禮拜六上午十一點鐘拍賣大鏡二十八具其鏡款式甚多不能盡錄現  
諸鏡已列單以備觀閱 諸君有合意者請屆期 玉臨投買是荷 英一千八百八十九年六月十三號 吧越館主謹啟

頂受聲明 ○啟者牛車水心密實得力門牌二十五號源昌號鴉片烟廠原係陳邦開創今因陳邦志圖別業已將源昌號烟牌牌底  
家私雜物賬項一概頂與合發堂承受准本月十七日交易嗣後生理盈虧不干陳邦之事倘源昌號有欠到各行揭借等項概為源昌號支理  
與合發堂無涉特此聲明免滋後論 大清光緒十五年五月十五日 承頂人合發堂謹啟

退股聲明 ○啟者牛車水火車路華英藥房原係王金殿與鍾存仁頂受開張現王金殿於西本年正月一號即華去年十一月三十  
日已將該店全盤頂與宋叔裕承受自頂之後該店嗣後生理盈虧與王金殿涉而該店有與 寶號來往數目惟向承頂人是問不干王金殿  
之事先此聲明免滋後論 大清光緒十五年五月十五日 退股人王金殿謹啟

退股聲明 ○啟者單邊街門牌第九號雲來客棧原係 何雲茂 林幹卿 黎心田 謝榮琮四人合股同創茲 何雲茂 林幹  
卿 黎心田三人志圖別業已將名下所得之股分頂與謝榮琮承受自頂之後該店生理盈虧不干退股人之事而該號有與他人來往等件  
亦惟向該號是問與退股人無涉先此聲明免滋後論 大清光緒十五年五月十三日 退股人何雲茂 林幹卿 黎心田同啟

製造馬車器具出售 ○啟者茲有南末兄弟公司製造馬車器具及有新式馬車其多以及一切應用物件不能盡錄是皆精工製  
造與尋常者不同茲欲概行出售價甚相宜所有各物均置於小東陵南末馬車房中其貨目并有單列出以備觀覽 諸君如有欲知其詳細  
者請至本館相商便妥特此佈 聞 大英一千八百八十九年六月十號 光緒十五年五月十二日 巴越館主謹啟

馳名呂宋烟平沽 ○啟者小呂宋弄弄邊拿邊拿行製烟人同製之呂宋烟名其烟香味俱佳且其價甚廉茲復大為  
減價冀廣銷場茲將該公司之命託本行代為發售其價開列如左 一、呂宋烟每箱百枝每百箱價銀一百五十七元五角 一、日  
尼雅吉底度每箱百枝每百箱價銀一百一十七元五角 一、日尼雅吉底度每箱百枝每百箱價銀一百一十七元五角 一、日  
百箱價銀九十二元五角 一、日尼雅吉底度每箱百枝每百箱價銀一百一十七元五角 一、日尼雅吉底度每箱百枝每百箱價銀一百  
一十五元 諸君如欲採買者請至本館相商便妥特此佈 聞 大英一千八百八十九年六月十三號 光緒十五年五月十二日 吧越館主謹啟

大仙無涉倘有彭大仙欠到各家揭項賬項一概不干廣茂居之事特字聲明以  
光緒十五年五月初九日 廣茂居余大等謹啟

上等火柴發售 ○啟者本號座鐘鑲祥隆雙喜墨火柴揀選上等藥料一號果工蓋造雨水不潮盒身堅固始自香港向為各埠  
士商光顧茲特來叻以便 貴客倘蒙賜顧者請至水仙門吳業盛商議是荷特此佈聞 大清光緒十五年五月初五日 石叻吳業盛謹啟

同濟醫社祝軒謝先生醫術精通眼科尤妙論 ○余因在 布厘士衙內職任書備適左目烏睛起膜遮蓋瞳人幸賴 同濟大醫社  
岡州祝軒先生診視僅兩旬而點膜全祛乃知 先生藥儒誠醫其所診之症無不應手而愈此真良醫也爰紀同心濟世頌言銘諸 醫  
社以頌 大總理延聘名師之有以波及於余矣謹此佈 光緒十五年五月初七日 閩省泉州府愚弟李攀福拜題

屋地出投 ○啟者茲有屋地坐落年記屋甚廣欲讓之也其地坐落於 大甲四十八號門牌定於一千八百八十九年六月  
五號即唐己丑年五月初七日在該處當眾出投特此佈知 大英一千八百八十九年五月十七號 大清光緒十五年四月十八日 啟

招承賭碼 ○大英北慕娘輔政使司 為招承賭碼事照得仙那港賭碼現將屆期茲特出投以西本年七月一號即華六月初四日  
至十二月三十一號即華十二月初十日止如欲知其詳細者在叻可詢問然申洋行在港可詢卑釐他林保洋行如有欲承此役者可於  
西六月十五號即華五月十七日禮拜六以前入票其票須註明火陸上寫交本境督轅參贊以憑國家棄取各宜踴躍慎無觀望切切此  
諭 大英一千八百八十九年四月三十號 大清光緒十五年四月初一日 示

招承稅務 ○大英北慕娘輔政使司 為招承稅務事照得仙那港東方在丹戎因拿律丹起至沙北高及 阿覺古達 急卑路加耶  
顏巴打士等處現欲招人承辦西本歲下半年出口餉稅所有土產均歸承充人收取惟燕窩一項不在其內而以上所列地方之入口  
稅亦招人承攬如各式洋酒 食鹽 雜烟 火柴等物入口之稅均歸其收取如再求增給地方俾收稅項亦無不可倘欲知其詳細者  
在叻可詢問然申洋行在港可詢卑釐他林保洋行如有欲承此役者可於西六月十五號即華五月十七日禮拜六以前入票其票須註  
用火漆上寫交本境督轅參贊以憑國家棄取各宜踴躍慎無觀望切切此 大英一千八百八十九年四月三十號 示

車馬發售 ○敬啟者茲有馬車一輛前馬一對甚為精美其車乃係谷打刺士地方著名工師心申所做寄至叻地更請南末兄弟重  
新修理其馬係為阿納之種甚為雄壯善於駕駛運速可如人意或用單馬或用雙馬均無不可並有鞍轡等件無論單馬雙馬之鞍轡俱全此  
車馬等乃係按察使司之物如有欲為買受者請至本館詢問便得 大英一千八百八十九年四月十九號 巴越館主謹啟

列瀛干那芽花露水 ○此水係以干那芽花  
所製其花出自日本國中香冠凡卉乃列瀛君  
在日本探辦載回法京製成此水以故其香甚  
清而其用亦甚善如皮膚有皴裂等病抹此香  
水固能愈痊尤可解蚊口之毒若以此香水和  
水盥洗固能令人肌膚嫩滑顏色光潤且瘡癩  
不生本藥房製成此種花露水銷流已久遐邇  
傳揚不料近有德商仿照本藥房所造此水以  
圖射利其質氣味遠遜迥隔霄壤 諸尊有購  
買此水者請看以下所列第一款之西字標頭  
本藥房所用製載此水之樽係有浮凸字樣如  
下所列第二款式且有西字註明列瀛公司字  
樣如標各均有親書號據始為真貨否則係為  
混冒尚祈慎購至於各式人等有假冒本藥房  
花露水或由外處運來或在本坡發售一經本  
藥房查出定必嚴行控究至本藥房之花露水  
係託新嘉坡藥房麥加君代售並未開枝別處  
併此聲明此佈

橫好呂解毒葆元藥丸  
○此丸治治虛損吐  
血花柳傳毒咳嗽哮喘  
目痛重舌等症其效如  
神且不惟解毒並且能  
調和營衛葆養精神現  
在法英美等國醫士所  
用花柳敗毒之藥均用  
此丸無不藥到病除立  
見春回若服此丸須仿  
照魚肝油之法要緩緩  
緩吞下必於用飯時吞  
服一二粒切勿誤為急  
吞以背服法此丸係以  
樽裝每樽計一百粒  
現託新嘉坡藥房麥加  
君處代售此佈  
大英十一月八號

檀香油藥粒 ○此藥  
係製成油質以薄皮一  
重裹作粒形以便易吞  
而其藥力能治花柳  
淫毒白濁白帶癰閉一  
切等症如症雖香痛服  
之立止而服藥後約歷  
二三日即見奇功但所  
患過重者須每日吞食  
六次每次吞食二粒至  
痊愈後宜再服十日  
庶得消除後患永絕根  
株惟食此藥時宜戒色  
慾省氣怒節勞動等事  
幸勿自誤致礙藥力之  
不神也現此藥託交新  
嘉坡藥房麥加君處代  
售此佈

浮律如里馬藥糖 ○此  
藥糖係採鮮果之汁加以  
藥料和製成塊略如糖粒  
氣味甘佳而其功效較於  
瀉油為日無論男女老幼  
均能服食且其味有如糖  
菓最為適口尤為小兒所  
愛其藥力均可治胆汁太  
多重舌頭痛鬱結大便不  
通疔疹血熱血毒以及皮  
膚癢癢等症服之亦可涼  
血行滯且能令臟腑潔淨  
痼疾立除但服之法宜於  
臨睡時嚼一二粒至翌  
早飲茶一杯須臾即覺大  
便通利身體爽快此藥現  
託交新嘉坡本藥房麥加  
君處發售此佈

FRUIT JULIEN.  
此藥係採鮮果之汁加以藥料和製成塊略如糖粒氣味甘佳而其功效較於瀉油為日無論男女老幼均能服食且其味有如糖菓最為適口尤為小兒所愛其藥力均可治胆汁太多重舌頭痛鬱結大便不通疔疹血熱血毒以及皮膚癢癢等症服之亦可涼血行滯且能令臟腑潔淨痼疾立除但服之法宜於臨睡時嚼一二粒至翌早飲茶一杯須臾即覺大便通利身體爽快此藥現託交新嘉坡本藥房麥加君處發售此佈

MORRHUOL.  
此丸治治虛損吐血花柳傳毒咳嗽哮喘目痛重舌等症其效如神且不惟解毒並且能調和營衛葆養精神現在法英美等國醫士所用花柳敗毒之藥均用此丸無不藥到病除立見春回若服此丸須仿照魚肝油之法要緩緩緩吞下必於用飯時吞服一二粒切勿誤為急吞以背服法此丸係以樽裝每樽計一百粒現託新嘉坡藥房麥加君處代售此佈

SANTAL MIDY,  
DR. MIDY'S SANDAL OIL CAPSULES.  
此藥係採鮮果之汁加以藥料和製成塊略如糖粒氣味甘佳而其功效較於瀉油為日無論男女老幼均能服食且其味有如糖菓最為適口尤為小兒所愛其藥力均可治胆汁太多重舌頭痛鬱結大便不通疔疹血熱血毒以及皮膚癢癢等症服之亦可涼血行滯且能令臟腑潔淨痼疾立除但服之法宜於臨睡時嚼一二粒至翌早飲茶一杯須臾即覺大便通利身體爽快此藥現託交新嘉坡本藥房麥加君處發售此佈

RIGAND'S KANAGA WATER.  
此水係以干那芽花所製其花出自日本國中香冠凡卉乃列瀛君在日本探辦載回法京製成此水以故其香甚清而其用亦甚善如皮膚有皴裂等病抹此香水固能愈痊尤可解蚊口之毒若以此香水和水盥洗固能令人肌膚嫩滑顏色光潤且瘡癩不生本藥房製成此種花露水銷流已久遐邇傳揚不料近有德商仿照本藥房所造此水以圖射利其質氣味遠遜迥隔霄壤諸尊有購買此水者請看以下所列第一款之西字標頭本藥房所用製載此水之樽係有浮凸字樣如下所列第二款式且有西字註明列瀛公司字樣如標各均有親書號據始為真貨否則係為混冒尚祈慎購至於各式人等有假冒本藥房花露水或由外處運來或在本坡發售一經本藥房查出定必嚴行控究至本藥房之花露水係託新嘉坡藥房麥加君代售並未開枝別處併此聲明此佈

大英十一月八號

# 大英北方商務火燭保險有限公司告白

啟者本行向代理大英北方商務火燭保險有限公司事代 諸君承保洋面平安素蒙 惠顧茲本公司更曾設火燭保險以保車中平安費甚相宜茲 爲略列如左 一號保險每值百元保費銀五角另另扣回十八仙與投保者 上油保險每值百元保費銀一元五角亦扣回十八仙 煤炭 保險每值百元保費銀一元二角五仙亦扣回十八仙 雜貨保險其費置於丹戎巴葛貨棧內者每值百元保費銀一元五角亦扣回十八仙 其餘各貨如欲買保者請至本行面商價甚相宜此佈 大英一千八百八十六年十一月二十九號 年 代理人明嗎也洋行謹啟

## 三品酒出賣



啟者本行督辦歐洲馳名三品洋酒來叻發售其酒係白頭次式發售有年沽飲 諸君莫不稱其香 美奈近有無恥之徒假冒本庄三品酒款式以圖魚目混珠情殊可恨嗣後 諸君沽買本行白頭三 品酒者請細認本號招牌之內有小紙包頭註華字號號明嗎也公司者始無誤若此字樣即屬 偽冒請爲細認特此佈 聞 大英一千八百八十五年十二月十九號 明嗎也公司謹啟 年

## 本月十五日

傳理上	五百十八元	新烟土	五百十八元
上甘蜜	三十四元八角	叻烏奴	十九元八角
叻甘蜜	八元六角半	白中	三十四元二角半
金行行情	金盾一個	大元六角	
印度盾	一百元兌	二百三十盾	
爪亞盾	一百元兌	一百九十盾	
票價行情	銀行利息	十二八仙	
銀行現銀票	銀行貼出	一元一角二五	
商人三十日期票	一百元貼銀行	三元	
匯豐門	銀行現銀票壹百元	二角半	
商人三十日期票	二百元	七角五占	
匯加勝巴	銀行現銀票壹百元	一百八十六盾	
商人三十日期票	一百元	一百九十一盾	
匯加里末	銀行現銀票壹百元	一百八十六盾	
商人三十日期票	一百元	一百九十一盾	
匯三寶壟	銀行現銀票壹百元	一百八十六盾	
商人三十日期票	一百元	一百九十一盾	
匯望加錫	銀行現銀票壹百元	一百八十六盾	
商人三十日期票	一百元	一百九十一盾	
匯井里汶	銀行現銀票壹百元	一百八十六盾	
商人三十日期票	一百元	一百九十一盾	
匯仰光	銀行現銀票壹百元	二百二十六盾	
商人三十日期票	一百元	二百三十一盾	
匯加里吉	銀行現銀票壹百元	二百二十七盾	
商人三十日期票	一百元	二百三十二盾	
匯上海	銀行現銀票壹百元	七十三兩	
商人三十日期票	一百元	七十五兩半	

## 火船行

然美	以西尾勝輪船	十六日	上午八點	開	豐源
泗水	棉嘉利實達火船	十六日	下午四點	開	豐源
峇釐陵	安班蘭 望加錫	又	又	又	豐源
麻六甲	建安 輪船	十六日	下午二點	開	豐源
望加麗	碩頂 北研	又	又	又	豐源
日理	喜美 輪船	十六日	下午三點	開	豐源
麻六甲	萬里洞火船	十六日	下午三點	開	豐源
吉龍	柯勝攪保	又	又	又	豐源
加勝巴	甘茂打火船	十六日	下午四點	開	豐源
三寶壟	泗水	又	又	又	豐源
泗水	皮善 輪船	十六日	下午二點	開	豐源
碼辰	又	又	又	又	豐源
檳榔嶼	音民那志火船	十六日	下午二點	開	豐源
吉靈洲	又	又	又	又	豐源
慶	復安 火船	十六日	下午二點	開	豐源
麻六甲	把老示輪船	十七日	下午三點	開	豐源
亞羅亞羅	吉龍 實勝午	又	又	又	豐源
直落安山	檳枯 準內 檳榔嶼	又	又	又	豐源
泗水	峇員 火船	十七日	下午四點	開	豐源
峇員	嗎辰	又	又	又	豐源
稜	訖然牙輪船	十七日	下午三點	開	豐源
麻六甲	薩實 火船	十七日	下午三點	開	豐源
吉龍	武吉居勝	又	又	又	豐源
坤甸	爲老荷里爲實輪船	十七日	下午四點	開	豐源
檳榔嶼	碼柳那輪船	十七日	下午四點	開	豐源
仰光	加里吉打	又	又	又	豐源
納閣	士域連輪船	十八日	下午三點	開	豐源
仙那蘭	又	又	又	又	豐源
蘇祿	詩仔絲	又	又	又	豐源
檳榔嶼	又	又	又	又	豐源
呂宋	仙老挨蘭輪船	二十日	下午四點	開	豐源
	又	又	又	又	豐源