

大清光緒十五年

本館新聞除禮拜外日出一
紙 諸君賜閱本報者無論
本埠外埠均可函致本館取
閱如外埠閱報照加寄費可
也除日報照常刊送外復不
惜工本從英國採辦釘書裁
紙各機器以待與 各官商
刊印書籍單件並有英國各
體活字及各式花邊等延有
西人操印工藝甚精所有中
西文字均能刷印並有石板
印字大小機器均用精工製

第 二 千 二 百 四 十 八 號

報 叻

本館開設在舊巴剎口門牌第十四號

印工纖絕倫並延有文士書
寫各體文字現由上海購到
各種書籍出售其書目另行
刊佈所有各項價甚相宜再
本館所登來札原擇其有關
世道人心者附登否亦須無
礙於人而後始錄其有謬罵
成文以及支離費解者概不
登報嗣後 諸君來札尚祈
自諒更須寫真爵里而後敢
登但來稿登與不登均不能
將原稿收回也 本館謹白

已丑四月廿四日

凡刊印各書每張五仙 大英一千八百八十九年五月三十號禮拜四 凡刊印各書每張五仙

審報聲明 ○本報所刊各項其價係按年定其半年者一其領取報費其半年者有
所不同近見外埠諸君取閱本報者或有僅一二月之人即為止截其更有取巧者取閱本報逾半年開
單往收報價之時則竟託詞謂已致有本報者等語其意謂前來係是即即請閱報費或堪堪恨竊思
本館之報原期大眾同觀辦事之濟否不在一人倘不欲賜閱即以一函投本館斷無有不為之止截豈有
強人看閱之理則此言之詐可知茲特聲明 諸君止看本報者必須諸函由國家信館寄閱投之本館
始為准信倘本館未接來函仍為派送則不妨再為示教至於取閱報紙必須至一年半年方能止截否即
作為零沽當按價索償勿謂言之不預也特此聲明 本館謹白

無恥說

孟子云羞惡之心人皆有之此統羣類而言由皇降衷即具此性乃自賦畀以後能存之勿失者則為聖賢
能顧之不敢泊沒者則為豪傑能時止時發時有時無者則為中人其全行剝喪而不知羞恥為何物者則
民斯下矣然而縱大自愛之子而時亦未嘗不有艱容李林甫而有面赤傲象而有忸怩此其明驗獨有
數種之人同是肺腸同是血性而彼盡與人異不復知宇宙內有可羞可恥之端若而人者可得而論矣夫
世所稱昧良者奸拐命盜四罪同科誠宜屏諸夷如舜之放四兇懲四頑也而世所稱無恥者亦有四一
棍徒式長隨三兒隸厥役而外則莫如說諛面諛之人論語曰惟女子與小人為難養也近之則不厭遠之
則怨足恭左邱明恥之丘亦恥之又曰讒諛面諛之人至矣然則卑躬屈節人亦何樂為此而不知觀然人
面者正樂為此非獨狗狗魚魚之輩庸庸碌碌之流始能出此也不見夫今日衣冠趨炎之士乎鑿重儒林
名登賢書落拓不落拓皆貪慕大商家豪風夜以不得識荆為恨鑽營百用覓乞薦引一得其人則又阿
諛奉承拜托千萬而大商富賈頻加揮指氣使在所不恤彼梯榮之士寅緣囑付曾不在其目中迨其人浸
潤榆揚頗萌願納下交意即肅誠投關斯時造門鵠立更鄭重於雪夜求賢於是檢點如何對答如何應酬
一種滑稽技術務盡迎合斯時之閱者投刺入然後命入乃忙整衣冠又如奉急召升堂右立鞠躬足
俟半時許不見大商富翁出來既出則趨揖請唱一大諾遠其仰慕惴惴尊年伯謙晚生主人翁略答
禮命坐告坐然後坐稍與談茶頃而退於是洋洋而出榮於龍錫頭銜衣錦還鄉等誇示於人曰某巨公某
令望吾換帖也某大商某富戶吾通家也則又如趙文華詩在太師門下舉以傲人從而贊揚某翁某商謙
光可挹善氣迎人愛才如命長言之不足固嗟嘆之恨與開府鮑將軍日賦萬言不足為大富翁大財賈作
頌久之漸狎漸熱適館授餐相與共席坐共酌食齒餘牙惠亦寓芬芳施施然路逢戚友必握手相告語適
才赴某年伯盛筵獨邀我一人飲厚情厚情故作模糊狀醞醞醞然有酒肉氣又突如曰某富翁我換
帖某財賈我通家厚情厚情獨邀我一人飲實感激實感激不勝酒力矣須得速歸其訪我乎又必明日登
堂致謝倘遇主人有慶甲專瑣屑先期請錄供奔走効趨時在巨公前作辛勤狀淡定狀疲而倦勞而迅
狀以搖尾乞憐倘主人輕齒一敬側目視傾耳聽揣摩合腔竭盡心思事畢始趨出又作勞殆態語人曰
適於某巨室辦事來其事冗繁無可委任粗細悉專於我一人裁制忽忙數日幸不失職今如飭魚之勞甚
矣憊病將作矣孰知承奉少不當意惡聲斥擯當時目將發之色將平之下氣柔聲婉辭以導夫極平生育
肩詭笑之力不且病於夏畦乎其奔走伺候恬不為恥者吐哺吸耳跡其一種虛文飭貌已覺語言無味面
目可憎如見其肺肝焉夫棍徒祇騙人財兒隸徒供其職長隨惟盡其分曾不若此籠絡苦衷卑劣苟賤也
故在士林則傷名教在貿易則失觀瞻鬼瞰其室以卸檢之人指其名以提弄之嗚呼悲哉不知伊於胡底
此相風之詩所由嗟嘆以刺之也

諭旨恭錄 ○四月初四日奉 硃筆應鴻補授太常寺卿欽此同日奉 硃筆吳培補授通政司
副使欽此同日奉 硃筆志銳補授詹事府少詹事欽此同日奉 旨烏里雅蘇台將軍員缺著托克瀾補
授照例馳驛前往欽此○初五日奉 旨齊齊哈爾副都統員缺著文全補授欽此○初八日奉 上諭本
日御史富亮等奏放漕廠完竣摺內子應行拾寫字樣未經拾寫殊屬疏忽富亮胡俊章均著交部議處
欽此

俄事電音 ○廿一日英京發來電報云現在俄京執獲亂黨數百人此乃潛謀弒逆之事所奈其機不密事為俄廷所聞故將諸亂黨搜捕計此黨人中并有警官兵丁等在內云

車傷幼孩 ○本坡御車規例所有各車均由道左前進若須越過前車始從道右此向羣也十九晚有手車一輛道經長泰街中乃該車夫不諳牽車之法惟有急足奔馳因誤趨道右時適有一婦人携一小孩道經該處詎車夫竟將婦人撞倒致幼孩仆於地中而車竟從孩身而過雖係手車尚未甚重然幼孩當此則已九死一生矣事為該處巡差所聞乃將該車夫執獲而將傷者送交醫院調理現尚未悉傷者之性命如何故此案猶未經訊斷也

氣球精妙 ○乘坐氣球一事西人素喜為之然不過乘之上昇欲窮碧落抑或任其所向以作遊歷已曾未見有以此而代舟車之用者有之則自士葛蘭之某班始英國士葛蘭省有某戲劇一班甚為出色一時名譽頗著遠近皆耳其名以不獲一觀為憾該班緣是欲往各處演奏以擴諸人耳目然該班往遊各處不必藉舟車之力惟乘坐氣球往來諸處其氣球之製甚妙可以進止自如無須藉夫風力故能乘之遠遊各埠是亦氣球之妙製也

猝斃驗屍 ○近來叻地天久亢晴雨澤不時以至炎暑逼人瘴疫因而漸作故猝病猝死之事時有所聞廿一日有車夫某甲牽挽手車一輛載客道經然申路頭乃該車夫道經該處忽然將車停歇坐於地中客詢其何不行不應客異下車視之則已坐化多時矣一時行人得聞此異集而觀者如堵如墻嗣經差至將該屍昇送院中請驗嗣經驗畢委係暴亡尚無別故云

檳城郵報 ○檳城郵政局近來弊竇叢生前經本坡郵政司言往檳城欲圖整頓乃近聞該局之弊較前尤甚刻接該處遞來信息謂有名逸巴汝者向在該局協理事宜近以侵蝕事發被控於案嗣經有司訊定判將該犯監禁三年云云噫弊竇如斯其將何以為興除之計耶

憲示照錄 ○大英國欽命叻嶼甲三州府輔政司為奉 督憲令曉諭事照得 王家新設之權度量程已定於本年七月一號即唐己丑年六月初四日舉行凡汝眾民若有秤量器具即秤尺升斗碼子等類須送交 王家較驗至何日何時在何處較驗 王家自必出示週知凡人於一千八百九十年正月一號即唐己丑年十二月十一日以前將秤量器具送驗者均免納規費銀以後則件件均要繳納矣所有做秤販賣之人須到巡捕署領牌不必繳納牌銀惟查驗秤量器具之巡捕官 王家有令准其隨時進店戶查驗若有阻擋者定行究罰凡人欲知一切可赴總巡捕或華民護衛司案前詢問並有華文律例發給蓋王家已將權度量程之要款譯成華文以便各色人等遵行為此特諭各宜凜凜毋違

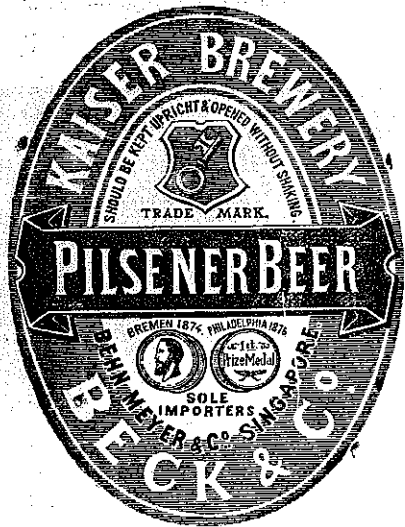
火水抵叻 ○廿一早有輪船二艘均由紐約地方抵叻其一名紐卑一名天仁尼士查此兩船均載有火水甚多而紐卑輪船所載則共有十一萬五千箱中有三萬三千箱係來叻地天仁尼士輪船則載有五萬四千二百二十六箱是皆來叻發售者火水之厚集如是則價值或可整其稍降矣

停公祝嘏 ○本月二十五日即西本月二十四號乃 英皇誕期本坡所有衙署銀行等均於是日停公一日俾得及時祝嘏以慶臚歡云

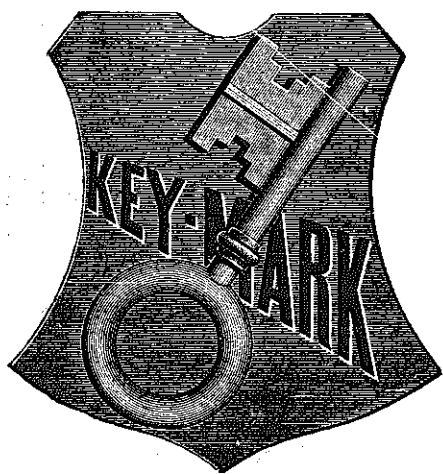
檳城命案 ○檳嶼來信言該處近來出有命案一起先是該處皇后街有某客館其司事某甲於十六日因事與某乙口角因成打架詎乙即拔出利刃向甲而刺以致洞穿甲腹乙至是知干不便乃棄其刀而遁該店人乃沿途喊逐該兇逃至街市之處始為巡差所獲即將該兇押回該館令傷者觀之果屬真兇無誤因將乙送交差館一面將傷者送院調治詎所傷過重未至院而遂斃矣來函所言如是應俟接有續函再為錄報

作盜睡懶 ○懶之一字為人生大患若犯此弊則終身隕窮百事無成有如廢物已矣蒲留仙作王成傳謂以懶起家此乃調侃世人不足為據且其立言之大旨蓋以王成能於貧無立錫之際而能義還金銀而不貪便是有為之本故雖犯懶字仍可以致富而不終窮然則所以借懶為言以不貪為寶非真謂懶不足以累事也今觀於粵人某甲以作盜而貪睡卒以被獲逮於案中此非於未作盜之前則懶為正業以至學作梁上君子身犯王章而於作盜之時復不凜以良心以冀得所竟敢公然酣睡一似偃息在床也者噫身處危地而視之如夷此非胆為之實懶誤之也蓋懶則神昏神昏則思睡故忘身在何處惟遂其懶之性焉已耳某甲者不知其姓名必其平日以懶為緣而不務正業者也因是之故日在貧中無以自存漸而為盜於月之廿一晚潛入爪亞街歇業之鐵店內該店本為客籍人連姓所開現因各伴趨向不同故而中輟連與一伴在店看守連睡於樓上而件則在樓下設榻焉店中空房數間堆有舊貨是晚甲乘隙而入伏於空房之中而連與件俱未之察也迨至十點餘鐘連方在樓上吸烟橫陳短榻方領略紫霞膏之滋味以安以閒忽聞空房之中鼻息之聲大作疑件移榻於此處乃疾而呼之伴從樓下應連大為詫異急持火燭之則見甲踣伏於房內之榻下睡味正濃連亟喚足下樓告於其伴各持一械再復上樓以械擊其腰三

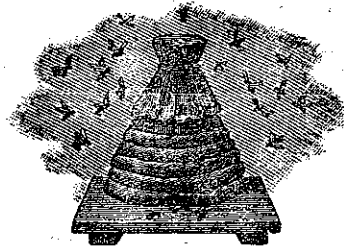
蜜酒出賣



啟者本行由歐洲辦到上等密酒
來叻發售其酒甚佳茲將標頭印出
諸君光顧祈為細認免致有誤倘
有無恥之徒假冒本行鎖匙標者本
行定必嚴為控究再此酒不能販往
加勝吧 三寶壟 泗里末
望加錫 檳榔嶼 日裡等處其
他各埠均能運往並此佈聞
大英一千八百八十六年十一月十
八號 啟 明賜也洋行謹啟



法國頂上蜂窠標萬蘭池酒出售



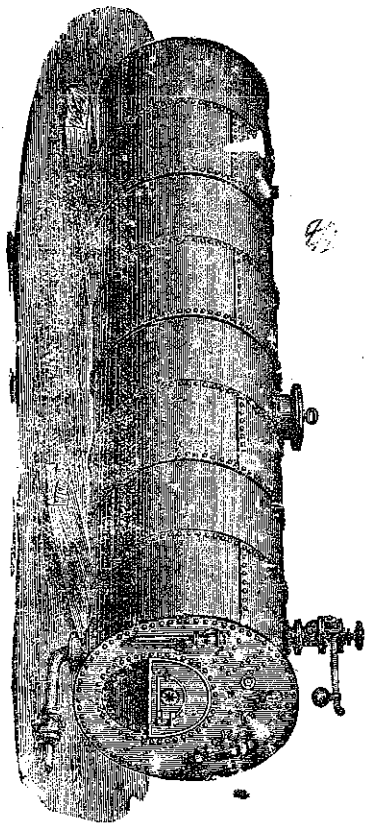
啟者茲本公司親由法國督辦頂上好萬蘭池酒來
叻發售其酒清香濃郁厚異常飲之誠可令人長血
氣壯筋骨悅顏色妙美無窮今市上所有萬蘭池酒無
有能出其右者誠佐饋中妙品也至此酒惟本公司一
家沽出餘無別家出售 諸君光顧請細認蜂窠標頭
為記並細辨香味方不致誤價甚相宜倘有劉伶之癖
者祈早惠臨沽買是荷
大英一千八百八十八年六月二十號
大清光緒十四年五月十一日 明賜也公司謹啟

英國新出頂上花露水出售



啟者茲本公司所製之花露水及高浪水最為佳製
其香之清而且久非尋常可及素已馳譽歐洲用此水
者莫不噴噴稱稱為妙品歷經荷領寶星七次以獎其佳
妙處可知茲
特佈
倘有欲採
辦者祈致本公
司取討價單便知一切特此佈
大英一千八百八拾七年四月二十五號
大清光緒十三年 加刺安巴馬厘公司謹啟

機 爐



代中西土商修整各種損壞機器工價格外公道如有 貴客賜顧者請至本
廠面議特此佈聞 西一千八百八十一年十二月廿六號 廠來安公司啟

啟者本公司製造鐵開發新式直落逸尾地方安易多年專造一切鐵
巧機器火礮火銀大鑄之器具及大小輪船汽機鐵爐各種新式鋼鐵
器皿一應俱全無不堅固耐久遠便合用願在甲地方本公司開設有分廠並

中外眾國有保險公司

啟者本公司總局設在香港多年備
有資本銀二百萬員已先收股份人
來銀六十萬元現存銀六十萬元
在叻係本行代理承保各商貨物銀
寶運輪船來往各埠其保費相用
照例所有花紅之銀俟結賬之後按
股分派前一千八百七十八年
一千八百八十年每股得利息銀廿五
八仙又一千八百八十年至一千八
百八十二年每股得利息銀廿一八
仙諸君商賜顧者請至本行面議商
可也 大清光緒九年 月 日
英一千八百八十三年八月廿七號
老寶德公司謹啟

啟者現本館
新由上海寄
到活字排板
石印各書
甚多約計
百餘種茲以
廉價發售諸
尊欲採辦者
請到本館選
購是荷至其
書目太繁不
能悉列
倘有欲採
辦者請到本
館面議可也

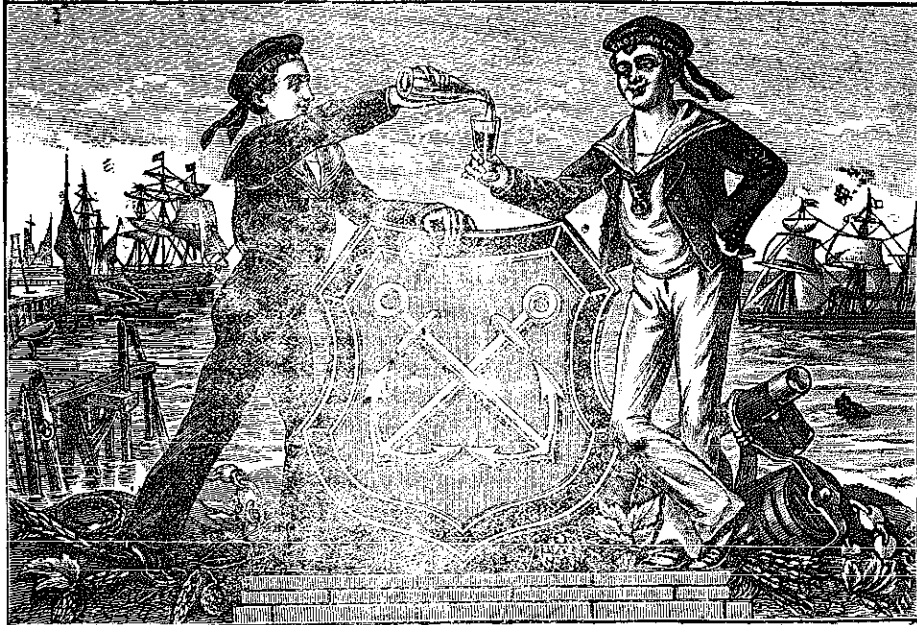
售發酒密烏



啟者本行向由英國督辦各種美酒來助發售久已遐邇馳名茲復由英新辦到顏爾士斗雲字號之狗頭標烏密酒到助應沽此酒香美異常不惟飲之可口且能保養精神調和血氣常飲令人不生疾病誠酒國中上品也諸君光顧應細看以上所列之狗頭標庶不致誤且價甚相宜倘諸君有欲酌飲者請至本行取用可也此佈
大英一千八百八十八年八月十五號 明嗎也洋行啟

售發酒密上頂國西

Culmbacher Bock-Bier



敬啟者茲本行親由歐洲督辦頂上正裝密酒來助發售其酒香美異常且蒸製最為得法功能清涼解毒滌暑除煩於南洋尤屬相宜常常飲之可令人不沾暑濕癘疫等症茲特前來發售價甚相宜諸君欲購買者請認以上所印此酒標頭慎為告擇以免為魚珠之混是所切盼特此佈聞
大清光緒十四年九月十七日
大英一千八百八十八年十月三十一號
美憐登洋行啟

代驗機器 ○啟者余向習機器深於此道可以代人考驗因仁機器以及壽商機器等請往時加查驗有無損壞抑或新造輪船查驗否能有弊實等情亦無不可所償工值亦甚相宜或先與言明工價若干均從其便至於諸君欲買受機器者請往代為察驗合宜與否均能効勞諸君惠顧者請移玉趾至附近郵務局之麥打厘路邊第四十四號門牌本寫字樓內相商便得此佈
大英一千八百八十九年四月號 西國機器師亞北謹啟

時款鐘表出售 ○啟者本店開設在國家信局對門即來安公司之隣專在歐洲督辦各式時款鐘表來助發售計有銀表一種最為名貴每枚價銀二十五元并有大小各式金表甚多均屬當行出色者更有無須表匙自能上練之銀表每枚價銀五十元其表甚為堅固至於時鐘則各體俱備無論掛鐘座鐘及石質之鐘皆備其鐘皆異常美觀以備諸君選擇他如金表金匙相盒金表練金戒指等各物甚多不能備錄而本店并代諸君修理鐘表以及風雨針等計甚為精細能晷度無訛 諸君有欲購請 移玉 光臨為盼
大英一千八百八十八年四月十七號 模甲鐘表店謹啟



西國醫士佛羅斯配製治病滋補氣血藥水能治肝癆肺癰胃弱飲食停滯心悸多驚四肢酸軟身軀虛弱酒色過度等症經馳名於世二十餘年天下各國講究調養者多經服用屢試屢驗此藥水用玻璃樽裝載其如何功用另行布列一紙用華字印刊每樽附送一張用此藥水者每日飲三次俱晨午晚膳後乃飲每次用一茶匙以冷水或凍茶

一酒杯開飲須食一樽之譜方得見效如蒙 光顧請到中國各口岸西

人藥房採買其在本坡則各藥房均有發售如欲多買者則請至然里里洋行對門之新嘉坡藥房即勞末申藥房內麥加君處選購大樽每樽分作一百二十八服銀一元半樽每樽分作六十四服價銀一元此佈

大英一千八百八十八年正月十八號

美國紐約佛羅新公司謹啟

葉昌熾江

沈祖燕浙

周朝槐粵

吳沂湘南

費念慈蘇

王鐵珍安

楊佩芬蘇

徐兆璋蘇

朱延燾安

陳恩壽直

李傅元蘇

于宗耀東

張維彬東

陸鍾琦直

李映受蘇

王萬芳鄂

鍾廣瀛

紹昌旗

錢啟祥浙

楊帶蘇

唐宗海川

譚汝玉湘

吳肇嘉蘇

徐心泰川

廖平川

朱德澤汴

郭曾程閩

勞兆光粵

杜本崇湘

高潤生直

劉家璋蘇

孔繁昌貴

徐德元徽

何錫章直

鄒洪璋蘇

何文潤浙

邱聿徵閩

濟生旗

許在衡浙

董康蘇

趙金壽江

劉世安旗

曾光珉川

王丙章奉

程域林貴

周樹楠鄂

魏有聲蘇

錢鴻文浙

潘思濂東

高樹川

李夢斗東

王同白安

解宜晉

林國贊粵

夏時泰湘

梁子潤粵

劉寶森江

景方頤貴

盧名林滇

江連蘇

許汝壽晉

戚揚浙

邱逢甲閩

陳澤霖直

江俶川

郁保章浙

何錫視直

彭光憑粵

鄭克明閩

李柏齡江

鄧維琪趙

薛坊東

陳祥慈浙

張立德陝

蔡寶仁江

姚士璋浙

羅厚焜安

敬路旗

李最高湘

劉允恭直

趙爾萃旗

陳寶森粵

方鳳鳴浙

龍方燧江

劉若曾直

劉如輝蘇

黃榜書桂

柯邵文東

桂仲昭陝

鮑琪豹徽

薛啟榮閩

張用賓鄂

丁寶銓蘇

劉世珍直

歐仁衡浙

鈕和旗

葉平旗

王雲清粵

趙詣江

陳嘉言湘

張彭武汴

葉寶翁安

王啟烈浙

唐燿直

吳國啟旗

陳懷忠閩

孫鼎烈蘇

葉平旗

王雲清粵

趙詣江

劉元亮東

蘇守慶直

楊庶辰直

朱秉培浙

何爾鈞閩

曾廣鈞湘

金蓉鐘浙

章紹曾江

馬觀呂汴

丁述會東

錢鍾岱直

劉華陝

趙曾謙直

王如松東

鄭篔簹閩

蔡鎮江

沈瑜寶浙

紀騫鄂

文明欽貴

張彭新東

張徽甘

王嶽崧浙

王祖闈汴

李孝先桂

馬步元東

錢鴻遠滇

賈作人晉

張煥章直

方燕年安

崔興億安

梁肇榮江

溫仲和粵

孫廷幹浙

黃傳瀾湘

區宗初粵

陳遜秋閩

李近祿汴

陳曾祐鄂

陳慶彬東

奚庚辛陝

薛賀圖閩

李萼滇

熙元旗

楊壩江

張壯彩東

馮端旗

張正貴

唐奐貞湘

金鴻翎安

孟瑩汴

魏時鉅鄂

毛慶藩江

王繼香浙

李田東

孔崑采蘇

魏文周汴

呂道象江

程世厚安

高福和閩

曹樹藩桂

孔繁機東

高增融陝

劉錦榮奉

楊文昭桂

岳齡旗

黃大現閩

程元愷安

周來賓浙

段大楨陝

鍾承祺桂

呂敬植蘇

王濟甘

史恩培直

崇壽旗

饒士驥江

郭仲誠桂

王典文東

任廷麟甘

李登雲湘

李子方汴

孫百斛奉

任文燦粵

潘寶林粵

高樞川

黃大華鄂

賴紹濂江

式玉潤汴

楊紀元滇

湯汝和桂

鄭承貞晉

李步瀛陝

王紹勳滇

孫庚經浙

孫愚滇

黃善繼陝

趙以煥貴

易貞汴

周志道桂

安蔭閩

遠用賓鄂

黃炳辰桂

查泰旗

暉中鼎直

楊德榮蘇

歐陽曉蘇

董維序滇

鄭襄閩

劉元城鄂

劉秉均晉

壽春旗

王子符東

曾思睿桂

李含晉川

張華全安

李毓良閩

喻兆蕃江

趙鏡雲

張孝齊汴

丁維祺東

蘇保國滇

陳廷陝甘

羅傳瑞粵

黃士道貴

費達純川

張良輔川

徐仁鑄直

王世瑛湘

朱懷方浙

馮慎陝

郭雅松鄂

張家慈滇

毛慈望汴

陳鍾信川

李錫閩

魏志舟閩

梁鑾藻粵

馬家楨蘇

楊深秀晉

趙繼泰安

徐培光貴

魏立甘

武瀛陝

王承勳浙

劉彭年直

吳嘉瑞湘

劉盛豐滇

張鴻翎鄂

唐書年東

李廷撰晉

陳豁台汴

張其論粵

傅世焯川

章乃正新

陳昌升湘

張景旭貴

萬和錫江

吳桂丹粵

陳光綬晉

李宇卓桂

鄭維瑜蘇

羅鳳華粵

劉爾斯甘

朱錦直

雷啟瑞陝

閻維玉晉

黃玉晉閩

徽增新滇

薛嘉棠閩

吳丙湘蘇

陳敬修東

余誠格安

周錄棠甘

張允晉直

熊赴涓鄂

李鵬飛新

劉成傑閩

薛寶辰陝

彭獻壽桂

黎宗幹安

祿懿汴

陳朝榮鄂

張建勳桂

法偉棠東

陳聲香湘

張瑞麟滇

殷友蘭江

文潤貴

王祖毅汴

武覃甘

曾繼先川

日婦八尺

○月之初二日

長崎西報言有日本女童年十五歲高大異常度其長有八西尺權其重有三百磅曾在某戲園寄居數日

任人觀看當時赴園爭觀女之顏色者幾致戶限為穿中國有長人詹五其高可與日女相埒倘彼此匹配可稱佳偶矣

上海接山東撫憲張中丞告災書

○子英仁兄大人閣下抗塵粟祿音問久疏每企芝暉時深結轡祇維與居多藉侍祉康強至以為

頌鄙人德薄未能感召天和昨歲黃流未至雨暘違時各屬秋收歉薄以致比戶嗷嗷無以度日武定州縣又有甚焉迨鄭工堵合河復東來大

清河南岸自齊東至蒲臺以下二百八十里向無民捨河水出槽沿岸數百村莊又沉浸於黃流之中弟前已具奏蒙准賑銀五萬兩賑款止有此數災民極多盪水車薪何濟於事蓋從前數年河患民閭地畝雖遭水淹沙壓而義賑不絕且有房屋可以拆賣衣衫可以取質糊口之計不難得留殘喘於須臾至是長物全無而凶年又來橫流繼溢如久病纒起之人元氣銷亡又復加以新病

京報選錄

○頭品頂戴閩浙總督臣卞寶第跪 奏為查明戊子科三場完竣未經中式年老諸生循例稟奏仰祈 聖鑒事查嘉慶十八年欽奉 上諭歷科鄉會試後年老諸生三場完竣者分別加恩用以嘉惠耆儒惟浮開年歲人數冒濫其弊不可不除着照得例遞加

十歲方准列入等因欽此又准禮部咨嗣後老生必須入學年分查係三科以前曾經應試者方准入單具奏等因遵辦在案茲福建光緒戊子科文開鄉試經前督臣楊昌濬援案奏請福建學政臣陳學棻代辦監臨於揭曉後檢閱三場完竣未經中式年老諸生試卷除年歲及入學年分未符照例扣除外計年屆以上之老生有副貢生應有齡附生黃飛熊二名年屆八十以上入學年分在三科以前曾經應試之老生有職貢生陳際盛生阮飛光王立言林榮光陳善騰李文岱陳嘉猷馬峻德李光昌九名文理俱屬通順字畫亦尚端楷移查學臣陳學棻核對考冊年歲及入學年分俱屬相符查該生等英年入學皓首觀光未邀鶚薦之榮獨切鷗搏之志仰瞻桂籍寶典兼以引年類試闈者壽猶能射策洵屬藝林嘉瑞宜邀 聖世殊恩除造冊咨部外謹會同福建學政臣陳學棻恭摺具奏並繕清單呈 御覽伏乞 皇太后 皇上聖鑒勅部核覆施行謹 奏奉 硃批禮部議奏單併發欽此 ○謹將福建省光緒戊子科文開鄉試年屆九十八歲以上入學年分在三科以前曾經應試三場完竣各老生年歲籍貫繕具清單呈 御覽 年屆九十以上老生二名 應有齡年九十二歲南平縣人光緒二年丙子科由縣學附生 欽賜副榜 黃飛熊年九十歲尤溪縣學附生光緒三年入學 年屆八十歲以上入學年分在三科以前曾經應試老生九名 陳際盛年八十歲仙遊縣學職貢生道光十六年入學 阮飛光年八十歲興化府學附生道光十二年入學 王立言年八十歲仙遊縣學附生道光十三年入學 林榮光年八十九歲南安縣學附生光緒三年入學 陳善騰年八十八歲尤溪縣學附生光緒三年入學 李光昌年八十一歲甌寧縣學附生咸豐四年入學 陳嘉猷年八十歲德化縣學附生同治十一年入學 馮峻德年八十六歲德化縣附生光緒三年入學 李光昌年八十九歲漳平縣學附生光緒三年入學奉 硃批覽欽此 ○黃彭年片 據署鹽城縣知縣王敬修詳稱鄉約周步高報據民人李在洋報稱携妻蕭氏至佃戶柏文裕家分租住歇倉房光緒十三年八月二十二日伊運稻糶進城售賣留妻在倉看守餘稻二十三日夜被柏文裕家工人蔡汰詳仔核開倉門進內向伊妻調姦未成伊妻囑伊控究伊顯面頰暈疏未決詎伊妻因羞忿莫釋即於二十五日夜乘間自用剪刀裁傷咽喉經伊驚見奪剪敷治伊妻傷重至九月初五日身死等語查屬實報候驗緝等語前據屍夫李在洋同報到縣當經帶領仵親詣驗明李蕭氏委係自戕身死查訊屍親人等供與親詞相同通詳詳緝緝獲犯母蔡宋氏呈明伊子蔡汰詳仔因向李在洋之妻李蕭氏調姦不從致李蕭氏羞忿自戕身死報驗差拿伊子逃至常州雅湖莊破廟內病故伊已領回關准武進縣查訊明確取具保鄰人等切給移送由淮安府知府恩誠詳經前署臬司田國俊核詳請奏前來臣查蔡汰詳仔向李蕭氏調姦不從致令羞忿自盡按律罪應擬絞業已在逃病故應毋庸議蕭氏守正不淫捐軀明志洵屬節烈可嘉例得隨案請 旌合無仰懇 天恩俯准 勅部將李蕭氏照例 旌表以勵風化而慰幽魂除咨禮部外謹會同江蘇督臣曾國荃江蘇學政臣楊順附片具陳伏乞 聖鑒訓示謹 奏奉 硃批着照所請禮部知道欽此

○劉秉璋片 再臣准吏部咨奉 上諭廣東布政使著游智開補授四州按察使著何樞補授欽此欽遵到臣遵即飭令游智開速赴新任以專責成所遺四川按察使缺新任何樞到川尚需時日現查有候補道前任建昌道黃雲鵠辦事實心堪以署理臬司務除飭遵照外理合附片具奏伏乞 聖鑒訓示謹 奏奉 硃批吏部知道欽此

名醫到叻 ○啟者茲有潮郡名醫林鳳喬先生新抵叻中 先生擅醫內外科諸症一經奏手無不立召春回所有風癆疊膈四大症以及一切雜症眼科喉科久年肚痛黃疸瘰癧失血以及婦人經帶產崩並兒科各症均皆精熟凡求 先生醫治者莫不刻日而痊詢當今之

和緩也僕因留居敝店懸壺壽世俾得徧治斯民 諸君有就教者請 移玉惠臨相商為盼 大英一千八百八十九年五月廿二號 大清光緒十五年四月廿三日 老巴殺差館後泰恒順酒店張周順謹啟

招僱傳供 ○大英欽命新嘉坡輔政使司 為招僱堂吏事照得吉隆屬地崇宜羽戎地方官署欲用華人傳供一名其人須識閩語粵語客語及穆拉油語並能翻譯華文數簿單件為英文者方能合用每年工值九百元如有欲承此役者可於西本月三十一號即華五月初二日以前投函本署將其履歷詳細列明以便召詢一切此諭 大英一千八百八十九年五月十八號 光緒十五年四月十九日示

招承工役 ○大英欽命新嘉坡輔政使司 為招承工役事照得現在於申新橋海傍欲築石砌工程為此特諭商民人等一體知悉如有欲承此工者可於西本月二十三號即華本月二十四日下午以前入票投交本署以憑國家選擇如有欲知其詳細情形者可觀憲報便悉各宜踴躍無觀望切切此諭 大英一千八百八十九年五月十八號 大清光緒十五年四月十九日 示

醫寓遷移 ○啟者余在叻中以醫問世業已有年向在豆腐街廣美堂內醫症現已移寓對門第廿三號門牌萬芳齋內特此佈聞 諸君有就教者請移玉 惠臨相商至幸 諸君有欲取藥者請 玉臨本齋取取可也此佈 大清光緒十五年四月十八日 醫士張德芳謹啟

醫寓遷移 ○啟者余在叻中以醫問世業已有年向在豆腐街廣美堂內醫症現已移寓對門第廿三號門牌萬芳齋內特此佈聞 諸君有就教者請移玉 惠臨相商至幸 諸君有欲取藥者請 玉臨本齋取取可也此佈 大清光緒十五年四月十八日 醫士張德芳謹啟

醫寓遷移 ○啟者余在叻中以醫問世業已有年向在豆腐街廣美堂內醫症現已移寓對門第廿三號門牌萬芳齋內特此佈聞 諸君有就教者請移玉 惠臨相商至幸 諸君有欲取藥者請 玉臨本齋取取可也此佈 大清光緒十五年四月十八日 醫士張德芳謹啟

醫寓遷移 ○啟者余在叻中以醫問世業已有年向在豆腐街廣美堂內醫症現已移寓對門第廿三號門牌萬芳齋內特此佈聞 諸君有就教者請移玉 惠臨相商至幸 諸君有欲取藥者請 玉臨本齋取取可也此佈 大清光緒十五年四月十八日 醫士張德芳謹啟

醫寓遷移 ○啟者余在叻中以醫問世業已有年向在豆腐街廣美堂內醫症現已移寓對門第廿三號門牌萬芳齋內特此佈聞 諸君有就教者請移玉 惠臨相商至幸 諸君有欲取藥者請 玉臨本齋取取可也此佈 大清光緒十五年四月十八日 醫士張德芳謹啟

醫寓遷移 ○啟者余在叻中以醫問世業已有年向在豆腐街廣美堂內醫症現已移寓對門第廿三號門牌萬芳齋內特此佈聞 諸君有就教者請移玉 惠臨相商至幸 諸君有欲取藥者請 玉臨本齋取取可也此佈 大清光緒十五年四月十八日 醫士張德芳謹啟

醫寓遷移 ○啟者余在叻中以醫問世業已有年向在豆腐街廣美堂內醫症現已移寓對門第廿三號門牌萬芳齋內特此佈聞 諸君有就教者請移玉 惠臨相商至幸 諸君有欲取藥者請 玉臨本齋取取可也此佈 大清光緒十五年四月十八日 醫士張德芳謹啟

醫寓遷移 ○啟者余在叻中以醫問世業已有年向在豆腐街廣美堂內醫症現已移寓對門第廿三號門牌萬芳齋內特此佈聞 諸君有就教者請移玉 惠臨相商至幸 諸君有欲取藥者請 玉臨本齋取取可也此佈 大清光緒十五年四月十八日 醫士張德芳謹啟

醫寓遷移 ○啟者余在叻中以醫問世業已有年向在豆腐街廣美堂內醫症現已移寓對門第廿三號門牌萬芳齋內特此佈聞 諸君有就教者請移玉 惠臨相商至幸 諸君有欲取藥者請 玉臨本齋取取可也此佈 大清光緒十五年四月十八日 醫士張德芳謹啟

醫寓遷移 ○啟者余在叻中以醫問世業已有年向在豆腐街廣美堂內醫症現已移寓對門第廿三號門牌萬芳齋內特此佈聞 諸君有就教者請移玉 惠臨相商至幸 諸君有欲取藥者請 玉臨本齋取取可也此佈 大清光緒十五年四月十八日 醫士張德芳謹啟

醫寓遷移 ○啟者余在叻中以醫問世業已有年向在豆腐街廣美堂內醫症現已移寓對門第廿三號門牌萬芳齋內特此佈聞 諸君有就教者請移玉 惠臨相商至幸 諸君有欲取藥者請 玉臨本齋取取可也此佈 大清光緒十五年四月十八日 醫士張德芳謹啟

醫寓遷移 ○啟者余在叻中以醫問世業已有年向在豆腐街廣美堂內醫症現已移寓對門第廿三號門牌萬芳齋內特此佈聞 諸君有就教者請移玉 惠臨相商至幸 諸君有欲取藥者請 玉臨本齋取取可也此佈 大清光緒十五年四月十八日 醫士張德芳謹啟

醫寓遷移 ○啟者余在叻中以醫問世業已有年向在豆腐街廣美堂內醫症現已移寓對門第廿三號門牌萬芳齋內特此佈聞 諸君有就教者請移玉 惠臨相商至幸 諸君有欲取藥者請 玉臨本齋取取可也此佈 大清光緒十五年四月十八日 醫士張德芳謹啟

醫寓遷移 ○啟者余在叻中以醫問世業已有年向在豆腐街廣美堂內醫症現已移寓對門第廿三號門牌萬芳齋內特此佈聞 諸君有就教者請移玉 惠臨相商至幸 諸君有欲取藥者請 玉臨本齋取取可也此佈 大清光緒十五年四月十八日 醫士張德芳謹啟

醫寓遷移 ○啟者余在叻中以醫問世業已有年向在豆腐街廣美堂內醫症現已移寓對門第廿三號門牌萬芳齋內特此佈聞 諸君有就教者請移玉 惠臨相商至幸 諸君有欲取藥者請 玉臨本齋取取可也此佈 大清光緒十五年四月十八日 醫士張德芳謹啟

醫寓遷移 ○啟者余在叻中以醫問世業已有年向在豆腐街廣美堂內醫症現已移寓對門第廿三號門牌萬芳齋內特此佈聞 諸君有就教者請移玉 惠臨相商至幸 諸君有欲取藥者請 玉臨本齋取取可也此佈 大清光緒十五年四月十八日 醫士張德芳謹啟

五號即唐已丑年五月初七日在該處當眾出投特此佈知
大英一千八百八十九年五月十七號
大清光緒十五年四月十八日 啟

僱請工伴 ○啟者茲本行欲請華人書記一名其人須識英字且經任是職者始能合用 諸君如有欲承此役者可至本行詢問便得特此佈聞
大英一千八百八十九年五月十六號
大清光緒十五年四月十七日 莫實得洋行告白

招人批地 ○大英欽命新嘉坡輔政使司 為招人承批事照得現有官地坐落小坡及丹戎牛地方地名密只花威現欲出批與人以二年為期係由西六月一號即華五月初三日起算特此示諭商民人等一體知悉如有願批此地者可於西本月二十七號即華本月二十八日禮拜一以前入票投交本署以憑國家選擇如有欲觀此地地形圖以及知其詳細情形者可向地理司署詢問便得各宜踴躍幸無觀望切切此諭
大英一千八百八十九年五月十號
大清光緒十五年四月十一日 示

聲明告白 ○特字通知 諸賢號茲林佐會於本月初三日緣欲別圖生業經已無任做萬興棧事務凡有與做棧來往長短請移玉趾到做棧會算從今與林佐會無涉謹此佈告
大清光緒十五年四月初五日 邱萬興告白

招承賭碼 ○大英北慕娘輔政使司 為招承賭碼事照得仙那港賭碼現將屆期茲特出投以西本年七月一號即華六月初四日起至十二月三十一號即華十二月初十日止如欲知其詳細者在叻可詢問然申洋行在港可詢卑釐他林保洋行如有欲承此役者可於西六月十五號即華五月十七日禮拜六以前入票其票須蓋用火漆上寫交本境督轅參贊以憑國家乘取各宜踴躍慎無觀望切切此諭
大英一千八百八十九年四月三十號
大清光緒十五年四月初一日 示

招承稅務 ○大英北慕娘輔政使司 為招承稅務事照得仙那港東方在丹戎因拿律丹起至沙北高及 阿覺古達 急卑路加耶 顛巴打士等處現欲招人承辦西本歲下半年出口餉稅所有土產均歸承充人收取惟燕窩一項不在其內而以上所列地方之入口稅亦招人承攬如各式洋酒 食鹽 雜烟 火柴等物入口之稅均歸其收取如再求增給地方俾收稅項亦無不可倘欲知其詳細者在叻可詢問然申洋行在港可詢卑釐他林保洋行如有欲承此役者可於西六月十五號即華五月十七日禮拜六以前入票其票須蓋用火漆上寫交本境督轅參贊以憑國家乘取各宜踴躍慎無觀望切切此諭
大英一千八百八十九年四月三十號 示

車馬發售 ○敬啟者茲有馬車一輛並馬一對甚為精美其車乃係谷打刺士地方著名工師心申所做寄至叻地更請南末兄弟重新修理其馬係為阿納之種甚為雄壯善於駕駛運速可如人意或用單馬或用雙馬均無不可並有鞍轡等件無論單馬雙馬之鞍轡俱全此車馬等乃係按察使司之物如有欲為買受者請至本館詢問便得
大英一千八百八十九年四月十九號 巴越館主謹啟

RIGAND'S KANAGA WATER.
列顯于那芽花露水 ○此水係以千那芽花所製其花出自日本國中香冠凡卉乃列顯君在日本探辦載回法京製成此水以故其香甚清而其用亦甚善如皮膚有皴裂等病抹此香水固能愈痊尤可解蚊口之毒若以此香水和水盥洗面能令人肌膚嫩滑顏色光潤且瘡癩不生本藥房製成此種花露水銷流已久遐邇傳揚不料近有德商仿照本藥房所造此水以圖射利其實氣味遠遜迥隔霄壤 請尊有購買此水者請看以下所列第一款之西字標頭本藥房所用製載此水之樽係有浮凸字樣如下所列第二款式且有西字註明列顯公司字樣如標各均有親書號據始為真貨否則係為混冒尚祈慎購至於各式人等有假冒本藥房花露水或由外處運來或在本坡發售一經本藥房查出定必嚴行控究至本藥房之花露水係託新嘉坡藥房麥加君代售並未開枝別處併此聲明此佈

'KANAGA DEPOSE'
4430.
MORRHUOL.
模好呂解毒葆九藥丸 ○此丸專治虛損吐血花柳傳毒咳嗽哮喘目痛重舌等症其效如神且不惟解毒且能調和營衛葆養精神現在法英美等國醫士所用花柳敗毒之藥均用此丸無不藥到病除立見春回若服此丸須仿照魚肝油之法要緩緩吞下必於用飯時吞服一二粒切勿誤為急吞以背服法此丸係以樽裝載每樽計一百粒現託新嘉坡藥房麥加君處代售此佈
大英十一月八號

SANTAL MIDY,
DR. MIDY'S SANDAL OIL CAPSULES.
檀香油藥粒 ○此藥係製成油質以薄皮一重裹作粒形以便易吞而其藥力能治花柳淫毒白濁白帶癰閉一切等症如症雖香痛服之立止而服藥後約歷二三日即見功效但所患過重者須每日吞食六次每次吞食二粒至痊愈後宜再服十日庶得消除後患永絕根株惟食此藥時宜戒色慾勿自誤致礙藥力之不神也現此藥託交新嘉坡藥房麥加君處代售此佈

FRUIT JULIEN.
浮律如生馬藥糖 ○此藥糖係採鮮果之汁加以藥料和製成塊略如糖粒氣味甘佳而其功效較於瀉油為日無論男女老幼均能服食且其味有如糖菓最為適口尤為小兒所愛其藥力均可治胆汁太多重舌頭痛鬱結大便不通斑疹血熱血毒以及皮膚疥癢等症服之亦可涼血行滯且能令臟腑潔淨痼疾立除但服之法宜於臨睡時嚼服一二粒至翌早飲茶一杯須臾即覺大便通利身體爽快此藥現託交新嘉坡藥房麥加君處寄售此佈

