

本館新聞除禮拜外日出一張諸君賜閱本報者無論本埠外埠均可函致本館取閱如外埠閱報照加寄費可也除日報外常刊送外復不惜工本從英國採辦釘書機各機器以待與各官商刊印書籍單件並有英國各體活字及各式花邊等延有西人操印工藝甚精所有中西文字均能刊印並有石版印字大小機器均用精工刊

# 申報

本館開設在舊巴路口門牌第十四號

印工絕倫並延有文士書寫各體文字現由上海購到各種書籍出售其書目另行刊佈所有各項價甚相宜再本館所登來札原擇其有關世道人心者附登否亦須無礙於人而後始錄其有謬誤成文以及支離費解者概不登報嗣後諸君來札尚祈自諒更須寫實里而後敢登但來稿登與不登均不能將原稿收回也 本館謹白

戊子十一月十八日

凡刊印告白第一日每字一仙第二日以下每字半仙 凡刊印告白第一日每字一仙第二日以下每字半仙 凡刊印告白第一日每字一仙第二日以下每字半仙

寄報聲明 ○啟者本報新出報紙其價較前而寬而半年閱單一次領取報費以此與寄沽者有所不同近見外埠諸君取閱本報者或有僅一二月之久即為止截其更有取巧者取閱本報迫屆半年開單往收報價之時則竟託詞謂已致函本報停寄何以復送前來緣是即欲圖沒報資殊堪痛恨竊思本館之報原期大眾同觀事之濟否不在一人倘不欲賜閱即以一函投諸本館斷無有不為之止截豈有強人看閱之理則此言之詐可知茲特聲明 諸君止看本報者必須作函由國家信館寄助投之本館始為准信倘本館未接來函仍為派送則不妨再為示教至於取閱報紙必須至一年半年方能止截否即作為寄沽當按價索償勿謂言之不預也特此聲明 本館謹白

### 書三韓近耗後

本報昨錄三韓近信內言二事一則日廷電詢高廷以自主之事而高廷覆以概屬子虛再則高廷文寄北洋大臣請將中國派駐高麗之袁商憲撤回而李傅相覆稱另易他員亦無不可惟高麗須將洋員德尼先行辭去而中國方允袁商使調回云云竊於是而有所說焉前月四處哄傳謂高麗欲謀自主而歸俄廷保護德俄美三國戰船均由上海啟行往高麗設中朝有詰問之詞則各國戰船必力為之保護是說也不歷而走天下各國無不聞之即英京之太晤士日報亦為之列於報中謂俄高立有私約而高麗即作為自主歸俄保護等詞然本館竊按此事未必盡屬實情蓋以高麗之附中朝不惟無損且多所益然則何至有歸俄保護之理大抵外間之傳說必因俄高之約而來但此約本報前經將其原文列於報中其詞旨尚無違悖之端不過開口岸以與俄國通商而已然外人於此不明其中之故以高麗與俄另聯密約遂紛紛懸擬謂高麗已屬於俄一時人心惶惶無不謂鑿然可據嗣乃詢諸俄廷則並無是事也詢諸高廷亦並無是事也然則此事之毫無足據不問而知至於高麗之請於中朝欲將袁商憲調回者此中亦未嘗無故若察觀各韓報所載之故可測知其中所以之由爰揭其二而列之夫袁商憲之抵高京也初與高王情意甚悽往來投贈餽餽靡窮嗣有華高交涉之端華人之商於高者常為高人所吞蝕其資故常有控至商憲署中而袁公遂執高人而重加懲辦由是高廷遂頗怨袁商憲之過刻然向未敢有詞也迨至此大俄高立約之事起而袁商憲有代國宜猷之職則斷不能置而不問由是屢向高廷請開且加以實備之詞時高廷之於袁公已有隱怨於胸更得洋員穆麟德尼等輩唆弄於其間故商憲詰問之函屢至而不報由是高廷之與袁公遂成交怨而外間觀斯情景又何怪互相測度謂高麗欲圖自主而求保護於俄不知俄高所

以私立約章實緣穆德兩洋員所至查穆麟德初本受中國之職嗣以高麗方通商伊始凡事多有未備故中國特派穆麟德往高麗教導其君以通商事宜詎穆德抵高後即說高背中國而附俄並私受俄廷寶星之賜後為袁商憲所知因密稟李傅相設法將穆麟德撤去而中國復委吳員德尼以代其任蓋以德尼在華歷官已久其心頗護中朝故欲命以善導高王而德於辭華赴高之時曾慷慨而陳務使高麗永為中國東藩斷不致有負重託詎意抵高而後竟大背其初心無異穆麟德之所為今高麗與俄立約之端實皆穆麟德唆使於其先德尼把持於其繼故致於此雖曰彼二人所辦者為高事然於中國之謂何哉然則此二人者雖能使高自立為高麗之功臣亦不免得罪於中朝況此事於高未必果為有益乎是以高麗請於中朝求易商務大臣而李傅相則須高麗先辭德尼其故殆由於此也昨錄三韓近耗恐有未明此中之意者爰作論以明之

諭旨恭錄 ○十月廿日奉 旨金元良著以知縣儘先即補宗人府主事員缺著郭萬俊汪朝楨補授盛京刑部蒙古主事職銜員缺著雙福補授盛京工部司庫員缺著瑞琳文弼補授陝甘總督衙門筆帖式員缺著如慶補授直隸總督衙門筆帖式員缺著松鶴補授山西巡撫衙門筆帖式員缺著崇源慶和補授察宗翰李鴻著以知州發往熱河差遣委用凌邦瑞補授山西巡撫衙門筆帖式員缺著崇源慶和以州判發往吉林差遣委用奉天典京應同知輕履員缺著將有棟補授廣西太平府恩州土州州判員缺著寶慈森補授桂陽縣署不必坐補原缺擬補貴州布政司庫大使饒銜著照例用擬補兩浙新黃浦鹽運大使蘇汝等著照例保舉山東候補知縣方桂芬著照例用欽此

法國電音 ○十三日法京發來電報云班那馬河總理及協才等現已全行告退而前股份人已決意罷停此役矣因查該總理人名刺習即前者開辦蘇彝士河之輪運人嗣欲再據班那馬河因案股份股東動工工程大鉅而費用不敷故特設落地里票之法以為籌財之道現該總理與股份人集議意見不同以故其協理等全班告辭而各股份人因亦罷其工役不復為之開辦今此河既罷役則前者所費數十兆磅之費已歸烏有而法人之受其虧累者亦應不鮮矣

控案斷結 ○本坡瑞豐號與渣打馬根信銀行之控案久而未結查此案之緣起先是瑞豐號未倒盤之時孟加拉某號曾有滙單一紙由該行運交瑞豐號詎單未到而瑞豐號業經倒閉時有欠該行之項故該銀行接辦後即將此項登記瑞豐號來數據而不交時瑞豐之直勇有人見此滙單即向該行取討該行不允而直勇智人乃照例控之於案此事曾在府堂審訊以其例款所差甚微以故不能判斷爰在上控衙門控告前數日在臬署輕訊兀屈三廉訪公同研訊連訊數日均三堂會審迨至十五日始經斷定而三廉訪之中其意仍不能贊一兀屈二公則言該行得直而頗公之意則為否惟照英例則須捨少從眾故以兀屈二公之言為是遂判令該銀行得直前扣之款該直勇智人不能取討所有堂費及狀師費用等均由瑞豐號項下取償云

三韓近耗 ○西報云滿來相傳高麗立為自主歸俄保護一事而日廷已發電音往高查問果否實有此事嗣接高麗復函謂此事概屬子虛無影響云又聞高麗現已備文往中國北洋大臣處請將駐紮高麗商務大臣袁欽使撤任另易他人嗣經李傅相覆文謂此事亦無不可惟高麗亦須將洋員德尼辭退而中國始能將袁欽使調回云

官場傳說 ○刻接檳城西報有云嶼地風傳新嘉坡轉政使司賈公將調往檳城充當參政使司之職而現任檳城參政則回叻地充為核數司云

聖眷出遊 ○檳城遞來郵耗云辜君上達現已由嶼借其瀨眷附搭必浮底列輪船前往仰光地方再由仰光轉乘印度公司輪船往印度一帶地方遊覽云

廢王過叻 ○十四日法國運船聯化由越南抵叻即在叻地購辦煤糧畢旋即展輪前往亞里亞地方查有前者被廢之越王禁於船中並有軍徒百五十四名中有四口為婦人餘皆越邦男子有為官者有為民者因不服法人常起與法為難故特將其發配以其半充發地中海法屬之馬穆地方而半則充發加然地方概由該船載往查王所以得罪之故實有甚詳與前報所言不無有稍歧之處爰並錄之先是法攻越時破其都城時王尚主越邦不得已為城下之盟以冀僅存一職時越都均為法軍所據王親此家亡國破不禁酸淚滿彈乃私語其相云數百年祖宗世守之基今一旦將沒於他族大事去矣卿為先朝舊臣為我邦之勤故豈無良策以挽回此大局乎其相乃泣而告云敵勢今正披猖斷不能為之力敵今惟有一行險僥倖之計託賴祖宗遺德社稷效靈或者可以一夕成功設否則吾君臣恐無死所矣王欲為之否王曰國之已亡雖生猶死尚何不可倘能成功固幸即不成而死亦可以無憾以從先王於九原也其相乃曰如此請與王謀之王當選日邀請法國元戎哥施入宮飲宴乃預佈火種酒酣舉事庶藉祖龍一炬而覆彼三軍是則可不戰而成使法人不敢正視吾越也王聞語喜甚乃從其計願有佞臣某得聞其事希圖法人之賞竟潛洩於法員哥施聞報即帶甲入宮時王知謀洩勢不可為乃偕其相遁去不知所之近乃為法人執獲故請於法廷解往亞里亞地方發配此次王所携從役僅一通事及庖役一人而已餘俱不許携帶云至於越相現向在逃未獲不知其事將作何究竟也

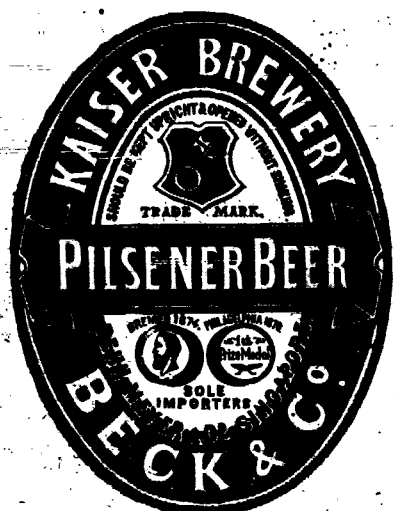
驗屍彙錄 ○十五日驗屍官馬君暨同陪陪諸員稽驗屍身二具均已飭屍棺殮其一係毛燕人某有一小女僅有十三閱月耳而某寓於附近爪亞禮拜堂邊於是日該女獨在門前嬉戲匍匐於道詎有一火車駛來前電馳風捲該女不知所避而該車亦不能驟停以故該女被車輾破頭顱當堂溢逝後為差察覺因為報案請驗據馬君等驗畢判謂該女委係緣車輾斃并無別情云其二係潮人某乙者向有夙病不過時發時愈難絕病株於是日適赴於梧槽觀劇不意聘讓之下忽然舊病猝發昏倒道中氣息奄奄垂危遂絕後為巡差察覺因將乙屍昇送於西醫院求驗嗣經驗屍官馬君等驗畢判謂該屍委係緣病致斃與人無尤統飭屍棺殮將案註銷

墜井幸全 ○閩人張某向在丹戎巴葛某工廠充當工役於十五日散工之餘赴於井欄汲水沐浴不知緣何失足翻身墜下該井泉源深注居然兇占滅頂幸張素知水性勇於水面嗣為同人察覺援溺情深乃置木於井以拯之張遂獲而登之於以出其險焉蓋亦不幸中之幸也

諭令釋仇 ○聞本坡義福公司有會黨多人與順豐街海傍之榜人陳姓為難日相尋仇幾致仇成不解稽其構釁之由有謂該會諸眾與榜人陳某交博緣茲不公以致構衅故互相毆擊日事尋仇而該會黨眾復得榜人之大船船三艘概行毀壞而禍水一泓依然未涸終不知將何了局也現聞太守察知其情因傳該會長赴於案前諭令急為互解無復仇怨相殘否則嚴置罰典以獲於罪云

假充難民 ○前紀廈門有難民滋擾一節當時即疑該難民等必非善類雖經地方文武各官立即發派兵役驅逐出境而難民之為

賣出酒蜜



售出酒池萬標葉蜂上頂國法

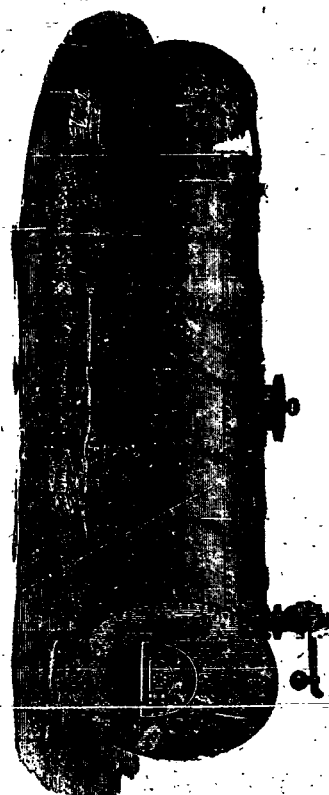


代中西上商修整各種損壞機器工價格外公道如有 貴客賜顧者請至本廠面議特此佈聞 西一千八百八十一年十二月廿六號 繼來安公司啟

啟者本公司親由法國督辦頂上好萬蘭池酒來助發售其酒清香濃郁醇厚異常飲之誠可令人長血氣壯筋骨悅顏色妙美無窮今市上所有萬蘭池酒無有能出其右者誠佐饋中妙品也至此酒惟本公司一家沽出餘無別家出售 諸君光顧請細認蜂葉標頭為記並細辨香味方不致誤價甚相宜倘有到份之購者祈早惠臨沽買是荷

大英一千八百八十八年六月二十號  
大清光緒十四年五月十一日 明碼也公司謹啟

機 爐



啟者本公司專製各種機器如磨粉機榨油機抽水機及大小輪船汽機鍋爐並各種新式編織器一應俱全無不堅固耐久靈便合用廣六甲地方本公司開設有分廠

啟者本行由歐洲辦到上等密酒來助發售其酒甚佳茲將標頭印出諸君光顧祈為細認免致有誤倘有無恥之徒假冒本行鎖匙標者本行定必嚴為控究再此酒不能販往

加勝吧 三寶壟 泗里末  
望加錫 檳榔嶼 日裡等處其他各埠均能運往並此佈聞

一千八百八十六年十一月十日  
明碼也洋行謹啟

中外各國保險有限公司

啟者本公司總局設在香港多年備有實本銀二百萬元已先收股份人來銀六十萬元及餘存銀六十萬元在館係本行代理承保各商貨物銀項運輪船來往各埠其保價扣用照例所有花紅之銀俟結賬之後按數分派前一千八百七十八年一千八百八十年每股得利息銀廿五八仙又一千八百八十年至一千八百八十二年每股得利息銀廿一八仙諸貴商賜顧者請至本行開相商可也 大清光緒九年 月 日  
英一千八百八十三年八月廿七號  
毛質德公司謹啟

啟者本行由小呂宋督辦上庄選葉呂宋烟發售其貨均屬上等並無低貨提確且價甚相宜其中每箱有廿五枝者有五十枝者有一百枝者各款俱備香美異常因邇來西人年節將屆用此以作禮儀餽贈最為合式且能與 諸君代辦小呂宋各貨 諸君賜顧請至土庫花園邊奕爾堅洋行之後由與密加釐士打索路店隔鄰本行相酌是荷

大英一千八百八十七年十二月七號  
大清光緒十三年 義士連洋行謹啟



啟者現本館新由上海寄到活字排板石印各書甚多約計百餘種茲以廉價發沽諸君欲採辦者祈到本館選購是荷至其書目太繁不能殫錄其書目清單附後台覽可也 謹啟

東部典當銀行告白 ○啟者本行會承東部典當銀行之命作為駐叻之代理人 諸君等凡有屋宇物業等在叻欲為典當者可到本行面商是荷 大英一千八百八十八年十二月十二號 福蘭洋行告白

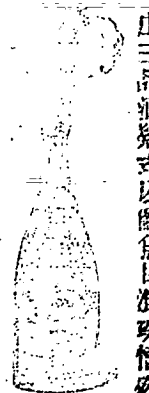
聲明告白 ○蓋聞本坡沒法生理之為本源之使而用人付托失人耶本號開張承祥美牌舖字號其生理運轉稅業輕付陳振生料理因知陳振生心存不測意在歸他支屑稅吞倘欲次然後被舖東察出實情與陳振生理論其陳振生自知理虧恐其受罪無端藉言不辭而跳脫恐舖主與他見較之故而陳振生先到大人稟稱自己得人耶與人無尤待至於本月初三日拾點鐘大人傳訊判陳振生失道大人批着承祥美不能再用陳振生自今陳振生有向諸號關交來往賬目亦不干小號之事先此通知勉致後悔 大清光緒十四年十一月初八日 立告白承祥美謹啟

線 轆 出 售



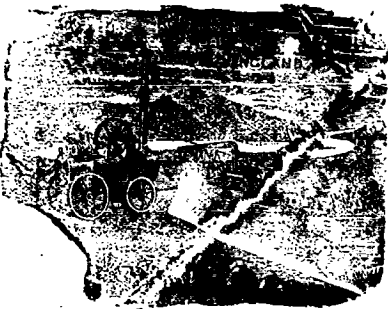
啟者本行專辦英國寶拿士布碌機房各色上等棉線線發客此線與線球不同線身光滑滑於縫衣脚車手車甚為合用每個足長一百碼價甚相宜曾經呈請英國考驗幸蒙贊賞并賜金錢羊頭號為記本行因此線雖久已盛行外國惟亞洲一帶向恐未有周知故特辦此東來俾得利便中華之用 諸君購用始知余語之非虛 貴客光顧請認羊頭號標牌為記 庶免有誤 大英一千八百八十七年十一月三十號 香港希士洋行 新嘉坡代理人明馬也公司謹啟

三 品 酒 出 賣



啟者本行督辦歐洲馳名三品洋酒來叻發售其酒係白頭款式發售有年沽飲 諸君莫不稱其香美奈近有無恥之徒假冒本庄三品酒款式以魚目混珠殊味殊可恨嗣後 諸君沽買本行白頭三品酒者請細認本號招牌之內有小紙包頭註華字新嘉坡明馬也公司者始無佳若此字樣即屬偽冒 請為細認特此佈 聞 大英一千八百八十五年十二月十九號 大清光緒十一年 月 日 明馬也公司謹啟

活 侯 亞 士 堅 公 司 告 白



啟者本公司向來開設本坡久為中西 商翁所賞識茲承英京末汝公司之命託本公司為該公司駐叻代辦機器之人本公司既受所託不得不代為力肩鉅任將該公司辦事之誠製造之美以及貨物之多盡舉以告海內 諸商翁知悉該公司向來開設英京歷久無異素為英國人所賞識不特為英國人所賞識又為華人所賞識不特為華人所賞識且為天下各國人所賞識蓋因該公司立心持平交遊盡善物料既美製作復精所以能遐邇譽於本國鄰國及天下各國者皆為此也現計該公司所製造之器械甚多筆墨難以盡述更僕不可備數非親至該公司目擊斷不能備詳所見茲不過略舉其大概言之亦存什一於千百中之意耳至該公司現經運到本公司存貯代售其中件數堆積如山邱不可枚舉茲因篇幅太狹不能盡錄以備諸商翁青電擇其要而通行者略登報端以為 諸君採擇焉如水厚木筒皮帶等其價較別家稍為相宜貨而亦視別家為特妙請 諸君移玉到本公司一觀實有所聞未盡所見之概不啻遊山陰中道令人接履不暇矣至於本公司又有製造做大薯之機器以及水厚等各機器亦是名目太多不能備列謹此奉告倘所費然賜顧為慰現本廠已遷至工部局貨倉左鄰近復分枝一廠在吉隆坡仙四師爺官後大馬路至下巴雙邊橋頭右邊開張以便吉隆 諸君選沽機器以及修理機器等事 諸君光臨請移玉趾是荷 大英一千八百八十七年十一月九號 活侯亞士堅公司謹啟

新 款 歐 洲 馬 車 鞍 轡 等 件 出 售



啟者本馬車房自一千八百六十二年開設在小東陵大路邊迄今二十餘年素蒙 諸君惠顧遐邇馳名本車房專代 諸君製造各款馬車無論四輪雙輪大小明暗各車 能製造所用物料均係上等而抹漆畫務亦皆精妙異常其木料均係選用上等美材且皆預買放乾然後製造故無裂綻變樣之病是則不惟悅目且耐用與平常所造者不同倘 諸君有命本車房製造各車者懇即惠臨務能如意而本車房并有經用之馬車出售雖曾用過然再加修飾與新製者無殊其車則四輪雙輪大小款式無不備有以便諸君選購更可代 諸君修理一切車輛其物料概由歐洲預辦充足無須臨時購置故修理甚捷可以尅期告竣且價甚相宜倘 諸君有惠顧者其在本坡則可至本車房面商其在外埠則可函知本車房自能備辦并有各車目錄列明以便選購而本車房復有鞍轡等件出售有馬車者有乘坐者其中大小雙單各款俱備全此鞍轡均由歐洲督辦來坡倘 諸君欲更往歐洲採購者本車房亦可為之代辦並能將其馬匹大小配以鞍轡務令合宜即修理舊馬鞍轡之重新亦無不可而本車房並有樹乳之踏足墊出售其墊可任剪裁大小均由意 諸君購辦始知其貨之精也 再本車房因生理日益加增而工作件每思不敷茲更欲廣延各匠以司其事如鑄鐵造木油漆畫線及皮工等類倘有工藝超羣者可即前來相商果能合用自必不惜重價酬勞如欲知其詳細情形者可至本車房細詢便得特此佈聞 大英一千八百八十八年四月十四號 南末兄弟車房司理人麥吉利謹啟

到此問津者尙非若海陽婦車馬冷落於門前也... 於人間而後已也蓋亦異矣

輕生奇聞 ○西報云歐洲有一小童名姚... 猶有戀戀不捨之意其父以子猶有童心亦姑置之詎自此而後姚每夜必起對像而坐目注神凝...

海客談瀛 ○有老於航海者自言少習駕駛之方長作捕魚之業四海遊踪浪跡於茲三十餘年矣... 奇奇幾於罄竹難書曾憶某年船至北溪中陡覺船身觸物有聲以為擱淺也驚而視之見一鯨魚...

西學畧述後序 ○記曰辟如行遠必自邇辟如登高必自卑老氏亦云合抱之木生於毫末九層之臺起於累土千里之行始於足下... 蓋天下事業文章學術開術藝未有不積小以高大由淺近而臻深遠者泰西之學條別派分更僕難數...

京師選錄

頭品頂戴山東巡撫臣張曜跪奏為分撥山東泰安輪船查照閩省章程核明用項分款開單報銷恭摺仰祈 聖鑒...

事竊東省海道關戶三千餘里洋面遼闊津汛紛歧前經升任撫臣丁寶楨奏請輪船來東以資巡防由東海關監督就近鈐束所有一切經費... 光緒十二年分支銷銀兩數目業經奏報茲據東海關監督登萊青道盛宣懷詳稱光緒十三年共支泰安輪船督駕隊長水手升火炮勇醫匠人等薪糧及支應局員役薪水工食房租採買洋煤外洋軍火等款照章自正月初一日起按月支給該輪船常川往來朝鮮旅順烟台等處轉

運餉核接等文報兼以籌防餉加操練所需煤斤軍火與常年稍有不同計自光緒十三年正月初一日起至十二月底止共用經費銀四萬一千八百一十四兩四分七分在於東海兩征收洋藥釐金並土藥釐金及奉案扣收一分平餘項下籌支至應接辦平核扣銀一千五百三十三兩九錢五分一釐九毫四絲四忽乘輕照數擬請洋藥釐金捐次另册造報等情分別開單遺具花名清册呈請具奏前來臣覆加查核與開省咨會章程及東省奏案均屬相符除花名册咨部外請將該年收支各單彙數繕具清單呈 御覽為此恭摺具奏伏乞 皇太后 皇上聖鑒 勅部核銷施行 奏奉 硃批戶部知道欽此 ○劉秉璋等片 再臣等前次重慶左營守備缺以儘先補用守備武茂林請補州右營守備缺以儘先補用守備瑞麟請補州右營守備缺以儘先補用守備馬長青請補州右營守備缺以儘先補用守備黃元基王嘉福吳學成等三員摺內漏未分釐聲叙與各缺何項不宜該與定章不符得難核議行令詳細查明分別整覆到日再行核辦等因遵即逐加察看實元基一員已於光緒三年經前護督臣文格於克復填壘案內保以都司補用王嘉禮一員營伍未熟吳學成一員於光緒十年開經軍調往差遣後並未回營伍以上三員均無印等逐一查明核與請補之例未符合無仰懇 天恩勅部查照請補原案迅即議覆出自 鴻慈除咨兵部查核外謹合詞附片具 奏伏乞 聖鑒訓示 奏奉 硃批兵部議奏欽此 ○劉秉璋片 再提督銜已革 記各總兵萬重喧一員前臣在浙新任內因海防吃緊奏請將該員留浙派往乍浦統帶營勇本年川省馬邊東夷出擾勢猖臣素知該員萬重喧熟諳軍務因即函招到川當徵令統領先鋒長勝等營馳赴馬邊一帶駐紮相機剿撫以期夷務及早告竣謹附片陳明伏乞 聖鑒 奏奉 硃批兵部知道欽此

倒盤貨物出投 ○啟者茲定於本日上午十一點鐘在中街第九十五號門牌再行拍賣該羅振生羅萬生店倒盤貨物 諸君有合意者請屆期 玉臨投買是荷 大英一千八百八十八年十二月二十號 巴越館主謹啟

招人承頂 ○立招頂生理字人會紹統茲緣在叻創育火炭生理一聞名與紹記號在新巴虱左畔坐北向南今因要圖別業願將所開與紹記全盤生理出頂 諸親友如有合意者勞移玉相酌是幸 光緒十四年拾一月拾八日 會紹統謹啟

預訪醫才 ○敬啟者茲本坡紳商議建清華醫院將次有成然則此中不可不預備醫才以備他時之用茲同人等公議聯一醫會藉訪高才現定於十二月初一日在本社內圖題面作醫論 諸君有懷才欲試者懇即如期 惠臨是日以上午拾點鐘齊集至下午五點鐘繳卷拾五列榜計取列首名謝教銀十五元二名謝教銀八元三名謝教銀五元若到考者多更為增列約十名取列一名之額茲特佈明伏賜 惠臨不勝渴盼 大清光緒十四年十一月十六日 同濟醫社同人公啟

貴重屋地出投 ○啟者茲承典主之命定於西明年正月三號即華本年十二月初二日禮拜四下午二點半鐘在本館內拍賣屋地共三區 其一屋地五段坐落西婦拋球場後之山共大有四萬三千六百零九丁方英尺其地業已建有住屋一間所有膳房火食房浴房畫室馬廐及工人寓居之所皆備並有臥房四間更衣房二間樓上亦有浴房等物屋之兩傍有巷路可通出入其屋形勢甚高能俯視坡中一切係承遠自主之業 其二屋地一段坐落威路枝及尼云律大有九千五百三拾四丁方英尺業已建屋二間係第廿三號廿四號門牌亦承遠自主之業 其三屋地四段與上地為鄰大有八千三百六十六丁方英尺業已建屋二間係第一號第二號門牌亦承遠自主之業 諸君有合意者請屆期 惠臨投買是荷 大英一千八百八十八年十二月十八號 吉靈館主謹啟

減價求沽 ○啟者茲本公司所存之貨現因歲暮故再減價而沽自西本月十七號即華本月十五日起所有各貨概以九折出售然則有益於買者甚多倘 諸君購買者祈速 惠臨為盼 大英一千八百八十八年十二月十四號 西厘雜貨公司謹啟

拆股聲明 ○啟者新嘉坡中街協榮茂號自癸未年八月廿四日開創原係康內黃和美號陳志拋 周潤享 陳再竹 周應全五人合夥經營茲緣周應全官志圖別業遂將協榮茂生理算至丁亥年拾二月三拾日止願將自己名下股份抽出概頂與康內黃和美號 陳志拋 陳再竹 周潤享四位承受故於戊子年十一月初一日請到公親周炳鍊 周媽教 鄭義美 葉光潮四位秉公議妥將全盤帳目會算明白自協榮茂全盤生理均歸與康內黃和美號陳志拋陳再竹周潤享四人管握自戊子年元月初一日起協榮茂生理理感虧概不干周應全會之事如周應全官有與各寶號交易往來等數概向經手是問均與協榮茂無涉先此聲明以免後論 大英一千八百八十八年十二月七號 大清光緒十四年十一月初五日 協榮茂告白

痔科問症 ○啟者余在籍時曾遇海陽名醫陳其友先生嫡孫友生先生秘授痔症神方無論內外痔漏等症均能應手而痊茲因航海南游寄寓馬車街長春堂藥店中欲以此道問世凡有問症者看症而後議定醫藥之費多寡全愈受謝倘 諸君就教祈即 惠臨可也特此佈 聞 大清光緒十四年十月二十六日 大坡馬車街長春堂內痔科醫生林賢昭謹啟

痔科問症 ○啟者余在籍時曾遇海陽名醫陳其友先生嫡孫友生先生秘授痔症神方無論內外痔漏等症均能應手而痊茲因航海南游寄寓馬車街長春堂藥店中欲以此道問世凡有問症者看症而後議定醫藥之費多寡全愈受謝倘 諸君就教祈即 惠臨可也特此佈 聞 大清光緒十四年十月二十六日 大坡馬車街長春堂內痔科醫生林賢昭謹啟

痔科問症 ○啟者余在籍時曾遇海陽名醫陳其友先生嫡孫友生先生秘授痔症神方無論內外痔漏等症均能應手而痊茲因航海南游寄寓馬車街長春堂藥店中欲以此道問世凡有問症者看症而後議定醫藥之費多寡全愈受謝倘 諸君就教祈即 惠臨可也特此佈 聞 大清光緒十四年十月二十六日 大坡馬車街長春堂內痔科醫生林賢昭謹啟

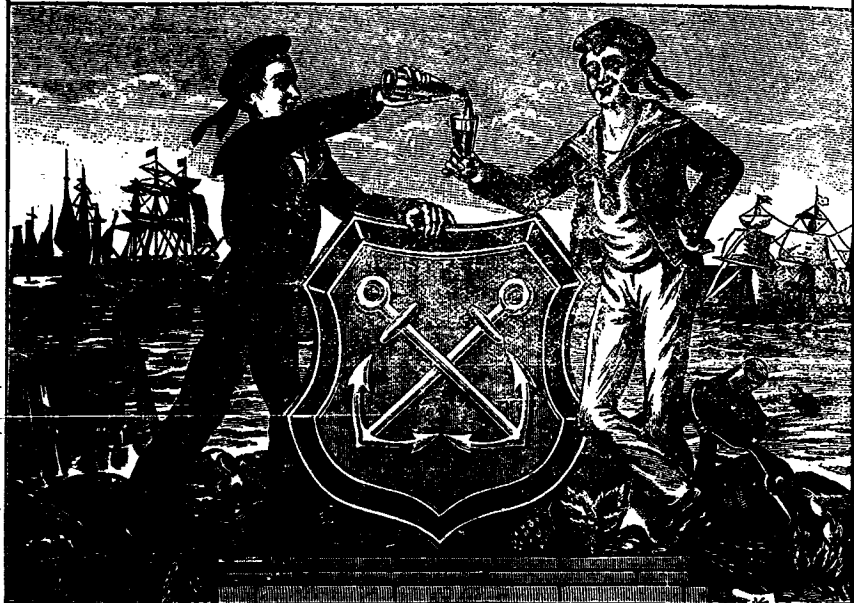
痔科問症 ○啟者余在籍時曾遇海陽名醫陳其友先生嫡孫友生先生秘授痔症神方無論內外痔漏等症均能應手而痊茲因航海南游寄寓馬車街長春堂藥店中欲以此道問世凡有問症者看症而後議定醫藥之費多寡全愈受謝倘 諸君就教祈即 惠臨可也特此佈 聞 大清光緒十四年十月二十六日 大坡馬車街長春堂內痔科醫生林賢昭謹啟

痔科問症 ○啟者余在籍時曾遇海陽名醫陳其友先生嫡孫友生先生秘授痔症神方無論內外痔漏等症均能應手而痊茲因航海南游寄寓馬車街長春堂藥店中欲以此道問世凡有問症者看症而後議定醫藥之費多寡全愈受謝倘 諸君就教祈即 惠臨可也特此佈 聞 大清光緒十四年十月二十六日 大坡馬車街長春堂內痔科醫生林賢昭謹啟

痔科問症 ○啟者余在籍時曾遇海陽名醫陳其友先生嫡孫友生先生秘授痔症神方無論內外痔漏等症均能應手而痊茲因航海南游寄寓馬車街長春堂藥店中欲以此道問世凡有問症者看症而後議定醫藥之費多寡全愈受謝倘 諸君就教祈即 惠臨可也特此佈 聞 大清光緒十四年十月二十六日 大坡馬車街長春堂內痔科醫生林賢昭謹啟

西國頂上密酒發售

# Culmbacher Bock-Bier



敬啟者本行親由歐洲督辦頂上正裝密酒來叻發售其酒香美異常且蒸製最為得法功能清涼解毒暑除煩於南洋尤屬相宜常常飲之可令人不沾暑濕痲疫等症茲特載來發售價甚相宜諸君欲購買者請認以上所印此酒標頭慎為選擇以免為魚珠之混是所切盼特此佈聞  
大清光緒十四年九月廿七日  
大英一千八百八十八年十月三十一號  
英憐豐洋行啟

吉屋出賃 ○敬啟者做號現有吉屋一所在王家山脚希利街第四十九號門牌計該屋橫闊五丈另有屋巷二條深一十五丈屋內所有廳堂樓舍并兩廚房擊球房及夥伴住居之所無不俱全甚為宏麗茲欲出賃與人倘 諸君有合意者 祈至做號議租可也特此佈聞  
大清光緒十四年七月二十八日  
黃坤豐號謹啟

時款鐘表出售 ○啟者本店開設在國家信局對門即來安公司之隣專在歐洲督辦各式時款鐘表來叻發售計有銀表一種最為名貴每枚價銀二十五元并有大小各式金表甚多均屬當行出色者更有無須表匙自能上練之銀表每枚價銀五元其表甚為堅固至於時鐘則各體俱備無論掛鐘座鐘以及石質之鐘皆備其鐘皆異常美麗以備諸君選擇他如金表金匙相合金表練金戒指等各物甚多不能備錄而本店并能代 諸君修理鐘表以及風雨針等件甚為精細保能晷度無訛 諸君惠顧請即移玉 光臨為盼  
大英一千八百八十八年四月十七號  
模申鐘表店謹啟

烏密酒發售



啟者本行向由英國督辦各種美酒來叻發售久已遐邇馳名茲復由英新辦到頭爾士斗雲字號之狗頭標烏密酒到叻應沽此酒香美異常不惟飲之可口且能保養精神調和血氣常飲令人不生疾病誠酒國中上品也 諸君光顧應細看以上所列之狗頭標庶不致誤且價甚相宜倘 諸君有欲飲者請至本行取用可也此佈  
大英一千八百八十八年八月十五號 明賜德洋行啟

西國醫士佛羅斯配製治病滋補氣血藥水能治肝癆肺癆胃弱飲食停滯心悸多驚四肢酸軟身體虛弱酒色過度等症輕馳名於世二十餘年天下各國講究講養者多經服用屢試屢驗此藥水用玻璃樽裝載其如何功用另行布列一紙用華字印刊每樽附送一張用此藥水者每日服三次俱晨午晚膳後乃服每次用一茶匙以冷水或凍茶一酒杯開服須食一樽之譜方得見効如蒙 光顧請到中國各口岸西



人藥房採買其在本坡則各藥房均有發售如欲多買者則請至然里道洋行對門之新嘉坡藥房即勞未申藥房內麥加君處選購大樽每樽分作一百二十八服價銀一元半樽每樽分作六十四服價銀一元此佈  
大英一千八百八十八年正月十八號  
美國紐約佛羅斯公司謹啟

# 大英北方商務人燭保險有限公司告白

啟者本行向代理大英北方商務保險公司專代 壽君承保洋面平安諸號之貨物本公司更會發火燭保險以保洋面平安實屬相宜該  
 壽君列如左 一號保險每值百元保費銀五角其另扣同十八仙與投保者 土油保險每值百元保費銀一元五角亦扣同十八仙 煤炭  
 保險每值百元保費銀一元二角五仙亦扣同十八仙 雜貨保險其貨置於丹戎巴葛貨棧內者每值百元保費銀一元五角亦扣同十八仙  
 其餘各貨如欲買保者請至本行面商價甚相宜此佈 大英一千八百八十六年十一月二十九號 代理人明嗎也洋行謹啟



實得力保險有限公司告白 ○啟者本公司開設以來與諸君受洋面保險及火燭保險等計洋面保險共集老本銀  
 三百萬元現已收銀六十萬元盈餘積項二十萬元所有洋面往來船貨等物均能代保平安 其火燭保險計集老本銀  
 二百萬元現收銀四十萬元所有洋行店戶住屋棧房等均能代保年終核算之時更補花紅分與買保 諸君所得且保  
 價甚屬相宜誠誠於買保之人有益至本公司章程之佳辦理之善實與他家不同倘 諸君有惠顧者請即移玉惠臨相商  
 便妥特此佈聞 大英一千八百八十八年正月二十五號 實得力公司總理人可洛不加蓋啟

## 本月十七日

傳網上海	五百三十九元	新烟土	五百三十九元
上甲錫	三十七元	叻甘蜜	七元四角
叻烏椒	廿二元二角半	白椒上	四十二元
金盾行情	金盾一個		六元五角半
印度盾	一百元兌		二百廿六盾
爪哇盾	一百元兌		一百八十四盾半
銀行行情	銀行利息		十二八仙
商人三十日期票	銀行現銀票銀行貼出		六角二占半
商人三十日期票	銀行現銀票當百元貼銀行		二元二角半
商人三十日期票	商人三十日期票		一元
加勝巴銀行現銀票當百元兌			一百八十三盾半
商人三十日期票			一百八十六盾半
羅里末銀行現銀票一百元兌			一百八十三盾
商人三十日期票			一百八十七盾
三寶龍銀行現銀票一百元兌			一百八十三盾
商人三十日期票			一百八十七盾
加錫銀行現銀票一百元兌			一百八十三盾
商人三十日期票			一百八十七盾
北里銀行現銀票一百元兌			一百八十三盾
商人三十日期票			一百八十七盾
仰光銀行現銀票一百元兌			一百八十七盾
商人三十日期票			一百八十七盾
加那打銀行現銀票一百元兌			二百廿八盾半
商人三十日期票			二百廿八盾半
上海銀行現銀票一百元兌			二百廿八盾半
商人三十日期票			二百廿八盾半
商人三十日期票			七十三兩
商人三十日期票			七十四兩半

### 輪船開行

網略	海勝	火船	十八日	上午十一點	開	瑞泰行
實勝	勝爾	輪船	十八日	下午三點	開	瑞泰行
香港	油里馬	周示火船	十八日	上午七點	開	瑞泰行
上海	又	又	又	又	又	又
然美	以西尾勝	火船	十八日	上午十點	開	瑞泰行
網略	慕娘	火船	十八日	上午十一點	開	瑞泰行
檳榔嶼	南江	火船	十八日	下午一點	開	振成公司
檳榔嶼	老絲勝	火船	十八日	下午二點	開	振成公司
仰光	又	又	又	又	又	又
加里吉打	又	又	又	又	又	又
泗水	栢沉	火船	十八日	下午四點	開	瑞泰行
薄勝輝	思又	又	又	又	又	又
西耳	又	又	又	又	又	又
尾老文	又	又	又	又	又	又
峇株峇勝	嗎九里	輪船	十八日	下午三點	開	棉示必洋行
亞沙巷	又	又	又	又	又	又
日裡	又	又	又	又	又	又
峇釐陵	萬承成	輪船	十九日	中午十二點	開	豐源號
萬鴉老	又	又	又	又	又	又
文礁落	又	又	又	又	又	又
簡仔低	又	又	又	又	又	又
麻六甲	昭不耶	輪船	十九日	下午三點	開	豐興號
吉羅	又	又	又	又	又	又
柯勝	攬保	又	又	又	又	又