

本館新聞除禮拜外日出一紙諸君賜閱本報者無論本埠外埠均可函致本館取閱如外埠閱報須加寄費可也除日報照常刊送外復不惜工本從英國採辦釘書裁紙各機器以待與各官商刊印書籍單件並有英國各活字及各式花邊等延有西人精印工藝其精所有中西文字均能刊印並有石板印字大小機器均用精工

第二千一百廿四號

申報

本館開設在巴邑口門牌第十四號

印工絕倫前延有文士書寫各體文字現由上海購到各種書籍出售其書目另行刊佈所有各項價甚相宜再本館所登來札原摺其有世道人心者附登亦不須無礙於人而後始錄其有謬誤成文以及支離難解者概不登報嗣後諸君來札尚祈自諒更須寫實里而後敢登但來稿登與不登均不能將原稿收回也 本館謹白

凡刊印告白第一日每一字一仙第二日以下每字半仙 凡刊印告白第一日每一字一仙第二日以下每字半仙 凡刊印告白第一日每一字一仙第二日以下每字半仙

書報聲明 ○啟者本報所出報紙其價係按半年而算而半年開單一次領取報費此與零沽者有所不同近見外埠諸君取閱本報者或僅一二月之久即為止截其更有取巧者取閱本報迨至半年開單往收報費之時則竟託詞謂已致函本報着為停寄何以復送前來緣是即欲圖沒報費殊堪痛恨竊思本館之報原期大眾同觀事之濟否不在一人倘不欲賜閱即以一函投諸本館斷無有不為之止截豈有強人看閱之理則此言之詐可知茲特聲明諸君止看本報者必須作函由國家信館寄功投之本館始為准信倘本館未接來函仍為派送則不妨再為示教至於取閱報紙必須至一年半年方能止截否即作為零沽當按價索償勿謂言之不預也特此聲明 本館謹白

書俄國電音後

昨接電報有言俄國告貸一百廿五兆之款各國之人多懷觀望惟法京之眾則殊踴躍皆願出貸觀此情形不惟此數即倍之亦未嘗不可云云觀此電音則法之黨俄其心實非欲安大局也已不可言而喻矣夫俄廷之借此鉅款實非尋常之事在明於事勢之人觀之有萬不可以借者其要有二試略言之俄國之與圖離廣而大半皆荒蕪之區竟日不見人烟然則有之與無等而已矣以故其地雖多國不加富即在太平之世而度支尚所在可虞其所以久存跋扈仍不敢銳意為之者亦恐其軍糧之不繼耳故知者觀之無不謂俄為外強中乾不過空有其表加以國債之繁積至數千萬然則歲中所入即償舊債亦將有所不敷況舊債未清而新債復至耶若借而與之則俄亦將有難償之處是即三尺童子亦莫不知借之非計矣此不應借之者在俄廷之言曰今日借茲鉅款非有他意存焉不過因舊債之未償特借此新款以償夙欠耳噫是言也更難得而受其欺耶夫既曰舊債難償則儘可再寬時日斷未有借債以還債之理若然則此中利息其消耗者不知幾何想俄廷延延延延亦斷不至出此然則俄廷此語實為託詞固無足以為準信者以意測之則俄廷之籌此鉅款實為興築鐵路之需蓋俄國近來興築西卑里亞一帶鐵路綿亘萬餘里以現時工作而計需廿餘年方可竣工乃俄則晝夜為之數處一齊動工刻期六年便須舉事用人役皆係武員而以陸軍大臣總其成然則其築此路需款之鉅可想而知在俄今日正搜羅殆竭之時更安得鉅款以應斯工役實不得不向人告貸也明矣然則俄廷之需此款顯係建築西卑里亞鐵路所用無疑夫建築鐵路而籌借資財亦屬尋常之事有何可慮然不知否也俄人之築此路原非有存善意於其間試觀該路所歷地方如浦潮斯德各處皆荒蕪僻異常人跡罕經之所而俄廷殷殷於此究有何利可圖可知其建築車路之心實緣軍務而至蓋其車路一成則可以直達海參崴及彈春諸處直由中國黑龍江吉林諸處掠過由是則運兵轉餉均甚神速利便轉運既便則俄有不肆其蠶食者其誰信之耶更觀俄廷築此鐵路其役不以授諸商人特命其兵官為之則俄意之所存可以不言而喻然此役必須貸款始可成功但人知其貸款為興築鐵路之需則必不允為之借貸因託言清償夙欠以冀人之踴躍為之耳此則不應借之者二有此二者乃亦貿然借與誠不異助桀以為虐乃法則以為之嗚呼是何居心而至此耶然而法人之許借與俄殷乃德報竟勸其商民勿為之借直言俄借此款原非因償舊債必緣軍務我德商民慎勿為之許借云云德報既作是言正中法人之意以為德報既作此語則俄必怒之乘俄之怒德而法商即許借與俄是即可奪俄德之好使俄轉合法人嗟乎法其如此居心惟知邦國之舊仇罔顧天下之大局即使俄人得志肆其蹂躪借問法國有何益耶不惟無益害且隨之嗟乎法人何竟不明至是哉

諭旨恭錄 ○十月廿九日奉 上諭陸寶忠奏保薦教職生員請指鼓勵等語湖南各屬教職生員經陸寶忠悉心查核擇尤保舉自應量予獎敘長沙府教授祝松雲岳州府教授陳佑啟著交部議叙長沙縣訓導何維棟華容縣訓導陸承宗桑植縣訓導唐潛源均賞加內閣中書銜陽縣縣生湯誠航著以教職選用該部知道欽此同日奉 硃筆鈕昌著掌京畿道事務欽此

英京電音 ○十三日英京發來電報云馬薩士弗爵臣現在議院中論及海軍情形謂英國之戰船等物尙多未足我英切宜速為預備款項二十兆磅俾製造鐵甲戰船及巡船等方足以資調遣云云而

而保國家利權云

法員過助 ○十一日有德國郵船名惠蘇士由歐抵叻船中載有法國新授東部水師提督惹里一人蓋緣現任提臣於西明年二月廿二號即屆滿任之期故該提督奉命前來接辦該員抵叻後旋即前往西貢等處地方稽查一切矣
局員留任 ○昨報議政局員蕭榮如經二君前者拈圖辭任而地制府欲再委二君接辦一事刻聞督轅已經下札委令二君再留斯任矣

英郵船抵叻定期 ○刻接前途發來電耗言英國郵船名薩里於初十日三點鐘在高浪霧地方展輪來叻定於本月十六日禮拜二即能抵叻上落客貨畢旋即展輪往香港上海等處茲特錄報以聞
郵報定期 ○彭亨一埠現歸英轄業已委員駐紮則郵務之來往不可以漫無定期故現已酌定本坡與彭亨往來信息每月以兩次為期由掛勝南暴與彭往來其由掛勝南暴啟行赴彭則定於西每月一號及十六號而由彭啟行則定於西每月一號及十五號而抵掛勝南暴之日則在西每月之十七號及二十六號云然則本坡商民欲有信息寄往彭亨者務須於西每月一號及十六號以前抵掛勝南暴地方始能應期而發也

瘋人逃遁 ○本坡之瘋癲醫院向為患癲之人就醫之所其中防範甚嚴蓋以瘋癲之人其性失常防範稍疎則必致出而滋擾也然其中亦不無有潛遁者初十日該院中曾走失瘋人一名本印度之馬打刺士地方人前原非患瘋癲因在曠中率眾滋事被官所獲定罪監禁七年因載在叻地就獄不知何故致患瘋癲以故改禁於瘋院之中是日不知何由竟潛遁脫故現除嚴緝外船政司復於各輪船啟行時嚴加盤搜蓋恐其潛往檳城抑回馬打刺士原籍因其人素饒產業恐其潛遁而回故也
東報姑詳 ○閱日本報有論云旅居日本之華人行事甚屬無良他勿具言即以眼務言之若中國地方遇有偏災則日人常捐資助賑而日本之災則華人常存漠視並不為之施賑云其言如此姑照譯之是否之處仍未敢必也

遷徙廢王 ○前者法兵寇越之時越軍敗竊家亡國破其王咸宜已遷入內地不知踪跡嗣經法國再立新王後四處搜求該王不獲迨至今春始經法人執獲現已押至東京由法國駐越大臣申奏法廷請旨發落現已接奉廷諭謂將該廢王遷往法國之下路兒里亞地方居住云

酒價已降 ○本屆萬成美酒酒餉碼其承餉之價則較於舊碼為多故道路紛紛咸以為一交新碼後則烟酒之價必更為之增貴乃不知竟有不然者現觀酒公司所定之酒價章程則較舊碼尤廉如米酒一項舊碼各酒店每勺沽銀三占半而新碼則僅沽銀三占而至公司沽買者則每元可得四十五勺之多然則其價之廉可見此外各酒之價多廉於舊碼不能備錄現該公司有價單列出覽之便悉其詳矣并聞該公司於烟價亦思減值惟以近來烟土價漲未便遽減將來土價若降則烟價亦未必無減時也爰識數言以表該公司忠厚之心更為烟酒中人告慰

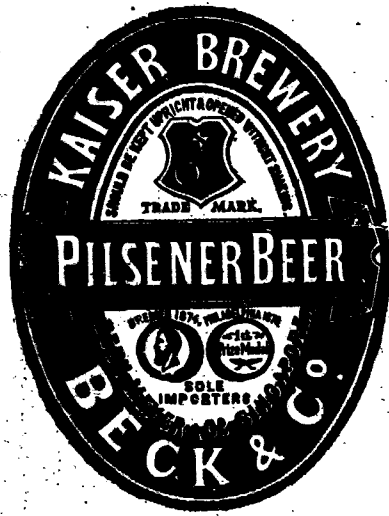
總辦自盡 ○前報俄皇所乘之火車失事以致傾覆傷斃多人而皇得免於險是有天意在焉茲聞督車總辦以該路係伊職守而不能先事預防以致驚駭幾罹不測罪固難辭故特尋短見以謝俄皇云

幾墮火坑 ○聞有李氏婦者粵籍人夫早喪僅遺一女家無遺產謀活較難婦故欲委身為傭以餬其口詎有陳某者究僻之徒也與婦有瓜葛之親故醜婦之色而憐厥無休遂欲視作居奇誘彼陷入烟花以作搖錢之樹伴與婦謀甘言以誘竟謂海外傭工辛值頗昂倘或遠舉哀鴻不恐無枝可借婦弗察遂隨陳航海南渡陳於抵叻後乃輾轉而赴於寧內陳於是時以婦客外無依遂逼籍隸平康以作倚門賣俏詎婦賦性頗貞羞為皮月生涯不肯為沾泥之絮因而義正詞嚴陳不義陳知婦不能以術誘遂則抱慙去婦至是天涯落落迄無所依極此凄其自悲命蹇爰乃暗服阿芙蓉膏欲了殘生幸有同居李甲者察知其情急為灌救而性命始全嗣有關乙者向在白蠟營生頗有所積時適赴寧收帳而關與李有樽酒之誼知關為誠樸中人遂勸婦改絃事之婦至是得所依歸矣聞關已於前數日携婦若女由家附航赴於白蠟云

跌傷求治 ○粵人區某木工也於前數日率其徒十餘人赴於竹脚地方與人與土木操作之餘不知緣何失足由上墜下為木壓傷腰際頗中要害以故暈仆地中一厥莫起嗣為其徒目擊情形急為掖起灌以薑湯而精神始漸次凝定然所傷已重恐致性命之虞故其徒即將區昇歸厥家而遺醫以治未知刀圭有靈否否急矣奇功耳

見怪不怪 ○龍嘉葡萄牙人借其婦子寓於牙籠律頗豐於費常招穆拉油工人數名在其園內栽花種木頗覺優逸不料於潤日來該園諸工皆云於夜間常有怪物隱現於某樹之杪以故避遁深時皆不敢在該園下閒遊而其事忽為龍嘉所覺龍不之信於初十夜龍忽恐眺望忽憶諸工所言果見某樹杪有白氣一團恍惚類為人狀龍乃提手鎗向白氣轟擊中之墜地龍急乘燭趨視皆為敗絮龍遂以火燬之亦無他異翌夜而該樹竟無白氣隱伏殆所謂見怪不怪其怪遂滅者耶

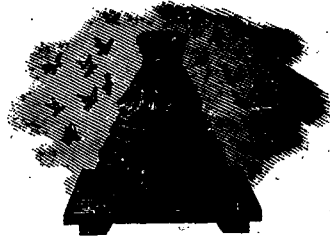
蜜酒出賣



啟者本行由歐洲辦到上等密酒
來叻發售其酒甚佳茲將標頭印出
諸君光顧祈為細認免致有誤倘
有無恥之徒假冒本行鎖匙標者本
行定必嚴為控究再此酒不能販往
加勝吧 三寶壟 泗里末
望加錫 檳榔嶼 日裡等處其
他各埠均能運往並此佈聞
一千八百八十六年十一月十
八號 明嗎也洋行謹啟



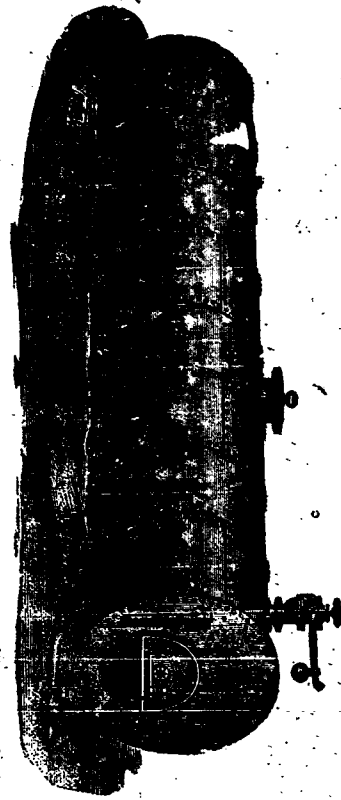
法國頂上蜂窠標萬池酒出售



啟者茲本公司親由法國督辦頂上好萬池酒來
叻發售其酒清香濃郁醇厚異常飲之誠可令人長血
氣壯筋骨悅顏色妙美無窮今市上所有萬池酒無
有能出其右者誠佐饋中妙品也至此酒惟本公司一
家沽出餘無別家出售 諸君光顧請細認蜂窠標頭
為記道細辨香味方不致誤價甚相宜倘有到份之購
者祈早惠臨沽買是荷
大英一千八百八十八年六月二十號
大清光緒十四年五月十一日 明嗎也公司謹啟

啟者本行由小呂宋督辦上庄選葉呂宋烟發
售其貨均屬上等並無低貨機雜且價甚相宜
其中每箱有廿五枝者有五十枝者有一百枝
者各款俱備香美異常因邇來西人年節將屆
用此以作禮儀餽贈最為合式且能與 諸君
代辦小呂宋各貨 諸君賜顧請至土庫花園
邊奕爾堅洋行之後與密加釐士打索路店
隔鄰本行相酌是荷
大英一千八百八十七年十二月七號
大清光緒十三年 義士連洋行謹啟

爐



代中西土商修整各種損壞機器工價格外公道如有 貴客賜顧者請至本
廠面議特此佈聞 西一千八百八十一年十二月廿六號 蘇來安公司啟

啟者本公司製造開辦設在新嘉坡直落亞逸尾地方交易多年專造一切鐵
巧機器火礮火鋸做大薯粒之器具及大小輪船汽機鍋爐並各新式鋼鐵
器皿一應俱全無不堅固耐 靈便合用麻六甲地方本公司開設有分廠並

中外各國有限保險公司

啟者本公司總局設在香港多年備
有資本銀二百萬元已先收股份人
來銀六十萬元及餘存銀六十萬元
在叻係本行代理承保各商貨物銀
項配運輪帆來往各埠其保費扣用
照例所有花紅之銀俟結賬之後按
數分派前一千八百七十八年一
千八百八十年每股得利息銀廿五
八仙又一千八百八十年至一千八
百八十二年每股得利息銀廿一八
仙諸貴商賜顧者請至本行開相商
可也 大清光緒九年 月 日
英一千八百八十三年八月廿七號
毛質德公司謹啟

啟者現本館
新由上海寄
到活字排板
石印各書
甚多約計
百餘種茲以
廉價發沽諸
尊欲採辦者
祈到本館選
購是荷至其
書目太繁不
能殫述幸當
外列清單附
呈台覽可也
謹啟

痔科問症 ○啟者余在籍時曾遇海陽名醫陳良友先生秘授痔症神方無論內外痔漏等症均能應手而痊茲因航海南游寄寓馬車街長春堂藥店中欲以此道問世凡有問症者看症而後議定醫藥之費多寡全愈受謝倘 諸君就教祈即 惠臨可也特此佈 聞 大清光緒十四年十月二十六日 大坡馬車街長春堂內痔科醫生林賢昭謹啟

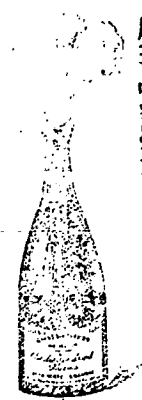
存貨平沽 ○啟者茲本公司現將本年所存貨物以廉價出售以期轉換茲定於西本年十二月三號即華十一月初一日禮拜一起將所有衣服 絲綢 絨羽 手巾 單面巾 洋氈 毛浴巾 紗帽 繡花色帶 女鞋 玩器 畫箱 另紗衫每羅申價銀十二元西帽各式俱備每件價銀二元半 其餘各物甚多不能備錄 諸君有合意者請屆期惠臨選閱便得特此佈 聞 大英一千八百八十八年十一月十五號 西厘公司雜貨洋行謹啟

線 出 糖



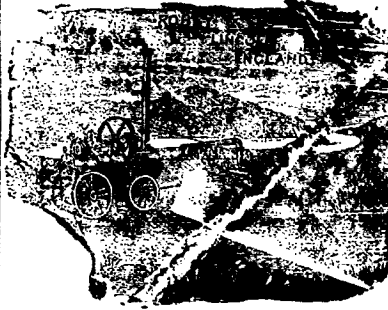
啟者本行專辦英國費拿士布極機房各色上等棉線糖線發客此線糖與線球不同線身光滑於縫衣脚車手車甚為合用每個足長一百碼價甚相宜曾經呈請英國考驗幸蒙贊賞并賜金錢羊頭號標為記本行因此線雖久已盛行外國惟亞洲一帶向恐未有周知故特辦此東來俾得利便中華之用 諸君購用始知余語之非虛 貴客光顧請認羊頭號標牌為記 庶免有誤 大英一千八百八十七年十一月三十號 香港希士洋行 新嘉坡代理人明馬也公司謹啟

三 品 酒 出 賣



啟者本行督辦歐洲馳名三品洋酒來叻發售其酒係白頭款式發售有年沽飲 諸君莫不稱其香美奈近有無恥之徒假冒本庄三品酒款式以圖魚目混珠情殊可恨嗣後 諸君沽買本行白頭三品酒者請細認本號招牌之內有小紙包頭註華字新嘉坡明馬也公司者始無佳若此字樣即屬偽冒請為細認特此佈 聞 大英一千八百八十五年十二月十九號 大清光緒十一年 月 日 明馬也公司謹啟

活 侯 亞 士 堅 公 司 告 白



啟者本公司向來開設本坡久為中西 商翁所賞識茲承英京末汝公司之命託本公司為該公司駐叻代售機器之人本公司既受所託不得不代為力肩鉅任將該公司辦事之誠製造之美以及貨物之多盡舉以告海內 諸商翁知悉緣該公司向來開設英京歷久無異素為英國人所賞識不特為英國人所賞識又為鄰國人所賞識不特為鄰國人所賞識兼且為天下各國者皆為此也現計該公司所製造之機器甚多筆墨難以盡述更僕不可備數非親至該公司目擊斷不能備詳所見茲不過略舉其大概言之亦存什一於千百中之意耳至該公司現運到本公司存貯代售其中件數堆積如山印不可枚舉茲因篇幅太狹不能盡錄以備 諸商翁有電選擇其要而通行者略登報端以為 諸君採擇焉如水厚水筒皮帶等其價較別家稍為相宜貨而亦視別家為特妙請 諸君移玉到本公司一觀實有所聞未盡所見之微不啻遊山陰中道令人接履不暇矣至於本公司又有製造做大薯之機器以及水厚等各機器亦是名目太多不能備列謹此奉告倘所真然賜顧為慰現本廠已遷至工部局貨倉左鄰近復分枝一廠在吉隆坡仙四師爺官後大馬路至下巴雙河邊橋頭右邊開張以便吉隆 諸君選估機器以及修理機器等事 諸君光臨請移玉趾是荷 大英一千八百八十七年十一月九號 活侯亞士堅公司謹啟

新 款 歌 洲 馬 車 鞍 轡 等 件 出 售

啟者本馬車房自一千八百六十二年開設在小東陵大路邊迄今二十餘年素蒙 諸君惠顧遐邇馳名本車房專代 諸君製造各款馬車無論四輪雙輪大小明暗各車均能製造所用物料均係上等而抹漆畫線亦皆精妙異常其木料均係選用上等美材且皆預買放乾然後製造故無裂綻變壞之病是則不惟悅目并且耐用與平常所傳者不同倘 諸君有命本車房製造各車者懇即惠臨務能如意而本車房并有經用之馬車出售雖曾用過然再加修飾與新製者無殊其車則四輪雙輪大小款式無不備有以便諸君選購更可代 諸君修理一切車輛其物料概由歐洲預辦充足無須臨時購買故修理甚捷可以短期告竣且價甚相宜倘 諸君有惠顧者其在本坡則可至本車房面商其在外埠則可函知本車房自能備辦并有各車目錄列明以便選購而本車房有鞍轡等件出售有服車者有乘坐者其中大小雙單各款俱全此鞍轡均由歐洲督辦來坡倘 諸君欲更往歐洲採購者本車房亦可為之代辦並能相其馬匹大小配以鞍轡務令合宜即修理舊馬鞍使之重新亦無不可而本車房前有樹乳之踏足墊出售其墊可任剪裁大小均由尊意 諸君購用始知其貨之精也 再本車房因生理日益加增而工件每患不敷茲更欲廣延各匠以司其事如鑄鐵造木油漆畫線及皮工等類倘有工藝超羣者可即前來相商果能合用自必不惜重價酬勞如欲知其詳細情形者可至本車房細詢便得特此佈 聞 大英一千八百八十八年正月十四號 南末兄弟車房司理人麥吉利 啟

倒懸莫解 ○某甲印度人向以牽牛車為業寓於甘公薄况萍不辭煩濟度活不料於前數日適駕該車與人運載柴炭詎任重致遠二牛力不能勝時經於皇后街中該車忽覺車後傾墜以致車前之木指天高挺竟將二牛為之倒懸幾致氣息猝絕幸有吉甯人某乙道經其間目擊情形憐牛將斃急以小刀斷其繩縛牛始漸蘇嗣甲驅車而歸竟有一牛傷重莫治卒至翌早而斃觀此亦可知甲之不量其力而自置該牛於死地耳

後先輝映

○總統北洋防務盛軍全營原任湖南提督周海麟軍門積勞病故軍中不可一日無將十三日李傅相制節軍門之從兄記名總兵周鎮軍盛和接統營務開鎮軍亦中興良將曾隨軍門佐理戎事迭著戰功今而後榮膺統帥定必陞壘一新按昔年壯武公逝世之時海麟軍門以兄弟弟而之際復後先輝映將門盛事鼎足而三望細柳以增輝對紫荊而思續不特有光家乘抑亦克慰軍心已

朝鮮近事

○十九日夜間三日人一鮮人合夥偷竊被巡街者所遇鮮人路熟脚快逃去三日人被獲到案立斃杖下○日人畫大人頭懸掛門外屋內鑼鼓齊鳴引朝人入內看大人凡朝人之入於其內者無不辱罵○朝鮮金針茶為菜中上品皆於此時製造富者食之貧者亦足御冬如當其時而不作眾皆取笑○生意彫零買賣蕭疎日商亦沿街小賣矣○王請美國人總理通商事務薪水不敷今已欠銀三萬餘兩○今秋年景不佳生意比前減去其半華商小本營生者多不能支持○日人來韓無論是否通商處凡各外道皆買房屋開設生理○曩者韓人欠華商貨債皆以房屋作押今秋華人之房屋將不可勝居矣○小東門外有仙巫能知未來之事占之無不驗○漢城西大街有賊十餘人將更夫縛去返劫數家財物○韓人皆居火炕且多置柴薪見華人不就床而寢深為駭異○二十五王妃生日各國公館皆具壽禮入宮祝壽○王於是日以美錦綢緞等物頒賜羣臣○十月間公州府藥材大會此刻韓地買賣惟藥材生意較勝於昔○二十七日夜間有七賊結黨放火竊物皆被巡街兵役獲拿○漢城府尹於十日內連殺二十餘人夜間尚不安靜饑寒起盜心當亦為民父母者所不忍聞也○廿九日各國通商衙門皆備禮餽送日本欽差大臣為日本國王祝壽○是日龍山領事與漢城府尹公同會壽韓人驅承來感號一案○三十日日本國王生辰日帝皆張燈結彩徹夜輝煌為王恭祝

燕市衝歌

○順天武鄉試 欽派校試外場王大臣御史已見邸抄按武闈四棚例於德勝門外黑寺前校場安設即於初五日開考先試步箭馬箭地毬後試弓刀石然後擇其內外三場合式者錄取冊送內場闈八旗滿蒙漢綠營暨順直各屬生監經學院錄送者六千餘人

欽派克邸等例

○欽派克邸等例不同宿府第皆於德勝門內外寬禪院以歇宿焉武闈附近幾成五都之市買賣者萃聚於斯晚間燈籠照耀耀人土喧騰迴殊於平日也○就清門二等侍衛佛佑之女公子葉赫那氏氏經 皇太后指與己故郡王銜多羅貝勒載治之子襲封固山貝子溥倫為夫人旨下應由該兩家備摺謝 恩云○前奉 皇太后懿旨選得副都統祥桂之女葉赫拉他氏立為皇后前侍郎長叙之十五歲女他他拉氏封為禮儀長叙之十三歲女他他拉氏封為珍儀早己恭錄報首當未出宮之前由欽天監擇出官吉時 皇太后圈用申初道指封 旨下所有御茶膳房分派官役他坦達等將預先備妥之桌張器物俱以黃袱遮蓋抬往方家園 皇后邸中安設他坦預備茶膳並派內監人役分班往備又由內廷派發首領內監四十餘人官娥十人隨往 后邸伺候又由內府照章分派官員蘇拉暨三旗護軍至 后邸備差值班拱衛

皇后還邸後

由派往女官內監每晨恭引 皇后演習一切禮儀 后之父母兄弟亦當按制詣見非如從前之隨便也迨三點鐘許 皇

后乘輿出順貞

武等門金頂黃轎大轎鑾儀衛校尉八人恭昇乘輿新紅駕衣每半射地則換一班前派導引侍衛十數員皆蟒袍褂掛朝珠騎馬列對而與之左右前後悉有內監護扶而行役履雖不遠設豹尾鎗儀刀從行仍數十騎出東隨墻門地安門前往方家園沿途經步軍營預為平疊道路悉以黃土鋪墊大小各巷口悉以藍布遮障懸紅綢由步營派委官兵把守巷口攔禁行人各固山遠步軍校校補褂掛珠朝

備禮儀珍儀亦乘輿

出官亦派內監官娥隨侍左右並有茶膳他坦隨往至粉子胡同宅備間 后邸需用自初六日始即由內務府開報由官

應付

約東運下 ○廈門閩海常稅關稽查船隻偷漏等事初時巡丁不過十餘人及某協領來廈辦理稅務巡丁多至二百餘名民在廈買一疋布一雙鞋皆指為漏稅輪船到埠搭客行李上岸亦必翻箱倒篋以致怨聲載道近由劉君代理稅務深知巡丁之弊擬定至多不出三十人每人身掛腰牌即為假冒准商販扭送究辦其腰牌每日繳驗倘在外有不法情事亦准商販稟控究辦由是四鄉渡船以及商販人等莫不感頌劉君之德政矣

武試屆期

○本年戊子科舉行順天武闈鄉試經兵部派出武闈提調官將庫內所存弓箭刀石地球等器派差務隨載運至德勝門外廣德地方武闈場內應用並聞順天保定河間大名廣平正定順德天津宣化永平承德府所屬應試考生陸續取結赴部投考者共計三千五百六十二名均於十月初十日黎明齊集闈場入場考試

京報選錄

○署理陝西按察使陳道才文光燐 奏為代辦巡撫署理藩司本任臬司丁母憂出缺由驛奏聞 仰祈聖鑒事竊照陝西撫臣董福祥於八月二十六日在病故所有巡撫衙門公事暫歸本任臬司署理藩司會辦代辦業經督摺奏明懇請 簡放

檢在案茲奴才於九月初五日據准會錄移稱該司生母怨於是日午刻在署病故移請將遺布政使各衙門公事由奴才代辦等情移令
接交轉奏前來奴才伏思該司生母病故遺布政使司會錄丁內職新任司陶模到陝尙需時日奴才現蒙委署臬司接准會錄移交
將遺布政使衙門一應公事收歸收管俟其布政使司信業已審封存庫秋開缺後伊禮一切事宜亦由奴才隨時前往悉心經理將來
揭曉移交及遺布政使司各看咨部移行稿案一應備用按察使印信俾昭核實相應仰懇 天恩俯賜 諭准新任臬臣及藩司迅速來陝並請
簡放臬司各專責成所有代辦遺布政使司本任臬司現丁母憂出缺緣由謹恭摺 皇太后 皇上聖鑒 奏奉 硃批另
旨欽此 ○會同茶片 再打仗受傷人員如實不能練習弓刀馬劍准免其騎射又准部覆嗣後免騎射人員行令改習鎗炮等因該
查有補用守備劉振漢前在軍營打仗被賊矛傷兩腿儘先守備取資奏被賊鎗傷左眉茅傷左脅儘先千總王德九被賊鎗子擊傷右肘及右
腿腫痛儘先把總謝正忠被賊矛傷肚腹鎗子擊傷左肘補用把總張祥雲被鎗子擊穿右腿該員等均係受傷深重不便弓馬經臣查驗屬實
合無仰懇 天恩俯念該員等受傷最重均准免其騎射以示體恤除飭醫改習鎗炮並取資受傷員位履歷送部查核外謹附片陳請伏乞
聖鑒訓示謹 奏奉 硃批著照所請兵部知道欽此 ○奴才恭錄托克滿跪 奏為運船停泊沿江暴風冰凍猝行撞壞擬暫緩修理並
請 旨飭部將委員嚴處免賠恭摺具陳仰祈 聖鑒事竊據水師營總領海昌稟稱齊齊哈爾城上年封以前將大船四隻次船五隻挽入江口
停泊委員雲驥尉長陸等輪流看守於本年三月二十五日夜間暴風驟起江水泛濫狂浪洶湧冰凍乘流下駛將大船四隻次船二隻全行
撞碎順流浮沈時當黑夜之際該委員等涉險搶獲勢難保救隨將碎板片檢拾丁鐵重二千一百七十斤各等情應派四品官吉忠阿雙
承六品官瑞興與六品官領催林雨盛等前往確查旋據回報履勘屬實等因據此應查奴才等遵派副都統銜協勝烏善驗據稱原報情形委
無遺飾加結申報前來奴才等伏查此次撞壞大船四隻本係明年例應拆修次船二隻亦係明年例應小修而現在特之運糧者僅剩次船三
隻實不敷用已飭備寬商船暫行轉運以固倉儲所有各等船隻各該員核與例載人力難施並非看守不慎免其贖罪等語相符自應仰懇
天恩免其賠補仍行交部議處以懲疏忽其撞壞船隻統俟明年屆限備併估料行修所餘釘鐵等件即飭存庫備用除將該委員職名咨送兵
部外所有運船停泊沿江暴風冰凍猝行撞壞擬請暫緩修理並請 旨飭部將委員嚴處免賠各緣由理合恭摺具陳伏乞 皇太后 皇上
聖鑒 訓示謹 奏奉 硃批著照所請該部知道欽此

減價求沽 ○啟者茲本公司所存之貨現因歲暮故再減價而沽自西本月十七號即華本月十五日起所有各貨概以九折出售然
則有益於買者甚多倘 諸君購買者祈速 惠臨為盼 大英一千八百八十八年十二月十四號 西卑雜貨公司謹啟

東部典當銀行告白 ○啟者茲本行曾承東部典當銀行之命作為駐叻之代理人 諸君等凡有屋宇物業等在叻欲為典當者可
到本行面商是荷 大英一千八百八十八年十二月十二號 福蘭洋行告白

恭頌名醫 ○醫之一道貴乎症熱脈精尤貴用藥得法余自正月間病便難腹脹肉惕筋摩屢醫罔效近聞 茂號寓 鄭有恆先
生有回春妙手恭延醫治謂症初為脾約過服寒劑反傷脾胃以致筋摩先投脾約丸復繼以脾湯數劑全愈足見 先生脈 藥靈果名不
虛傳矣特表而出之以昭再造之德云 大清光緒十四年十一月初五日 小坡萬順號周大遠謹啟

福州內外醫科 ○啟者余自習業岐黃於今二十載凡靈素之理推究頗精邇來遊學各地遍訪名師尤期參長學問而臨症就診無
不精詳子細茲因航海南遊寄寓源順街德風棧內欲將此道以問世倘蒙就教請為惠臨是盼 戊子年歲月初八日 福州醫生高秉乾謹啟

聲明告白 ○蓋聞本坡沒法生理之為本源之便而用人付托失人耶本號開張永祥美藥館字號其生理連厝稅業經付陳振牛料
理因知陳振牛心存不測意在鯨他文唐和吞佛助次然後被舖東察出 情與陳振牛論甘陳振牛自知理虧恐其受罪無端藉言不辭
而陳振牛舖主即他見較之故而陳振牛先到大人稟稱自己得人即與人無尤特至於本月初二日拾點鐘大人傳訊判陳振牛失 大人批
着永祥美不能再用陳振牛自今陳振牛有向諸號關交來往賬目亦不干小號之事先此通知免致後悔
大清光緒十四年十一月初八日 立告白永祥美謹啟

拆股聲明 ○啟者新嘉坡中街協榮茂號自癸未年八月廿四日開創原係廖內黃和美號陳志拋 周潤亭 陳再竹 周應全四
人合夥經營茲緣周應全官志願別業遂將協榮茂生理運至丁亥年拾二月二拾日止願將自己名下股份抽出概與廖內黃和美號 陳
志拋 陳再竹 周潤亭四位承受於戊子年十一月初一日請到公親周炳發 周如教 鄭義美 葉光湖四位秉公講妥將全帳目
會算明白自協榮茂全盤生理均與廖內黃和美號陳志拋陳再竹周潤亭四人管握自戊子年元月初一日起協榮茂生理盛虧概不干周
應全官之事如周應全官有與各寶號交易往來等數惟向經手是問均與協榮茂無涉先此聲明以免後論
大英一千八百八十八年十二月七號 大清光緒十四年十一月初五日 協榮茂告白

立告白永祥美謹啟

協榮茂告白

協榮茂告白

協榮茂告白

西國頂上密酒發售

Culmbacher Bock-Bier



烏密酒發售



啟者本行向由英國督辦各種美酒來叻發售久已遐邇馳名茲復由英新辦到爾爾士斗雲字號之狗頭標烏密酒到叻應沽此酒香美異常不惟飲之可口且能保養精神調和血氣常飲令人不生疾病誠酒國中上品也 諸君光顧應細看以上所列之狗頭標庶不致誤且價甚相宜倘 諸君有欲飲者請至本行取用可也此佈
大英一千八百八十八年八月十五號 廣興洋行啟

啟者本行親由歐洲督辦頂上正裝密酒來叻發售其酒香美異常且製故為得法功能清涼解毒滯暑除煩於南洋尤屬相宜常常飲之可令人不沾暑濕滿腹等症茲特來叻發售價甚相宜諸君欲購買者請認以上所印此酒標頭慎為選擇以免為魚珠之混是所切盼特此佈聞
大清光緒十四年九月廿七日
大英一千八百八十八年十月三十一號
美憐豐洋行啟

吉屋出賃 ○啟者做號現有吉屋一所在王家山脚希利街第四十九號門牌計該屋橫闊五丈另有屋巷二條深一十五丈屋內所有廳堂樓舍并兩廚房樓球房及夥伴住居之所無不俱全甚為宏麗茲欲出賃與人倘 諸君有合意者 祈至做號議租可也特此佈聞
大清光緒十四年七月二十八日
黃坤豐號謹啟

時款鐘表出售 ○啟者本店開股在國家信局對門即來安公司之隣專在歐洲督辦各式時款鐘表來叻發售計有鐘表一種最為名貴每枚價銀二十五元并有大小各式金表甚多均屬當行出色者更有無須表匙自能上鍊之鐘表每枚價銀五元其表甚為堅固至於時鐘則各體俱備無論掛鐘座鐘以及石質之鐘皆備其鐘皆異常美麗以備諸君選擇如金表金匙相盒金表練金戒指等各物甚多不能備錄而本店并能代 諸君修理鐘表以及風雨針等件甚為精細保能晷度無訛 諸君惠顧請即移玉 光臨為盼
大英一千八百八十八年四月十七號
橫申鐘表店謹啟



西國醫士佛羅斯製治病滋補氣血藥水能治肝癆肺癆胃弱飲食停滯心悸多驚四肢酸軟身虛體弱酒色過度等症經馳名於世二十餘年天下各國講究講者多經服用屢試屢驗此藥水用玻璃樽裝載其如何功用另行布列一紙用華字印刊每樽附送一張用此藥水者每日服三次俱晨午晚膳後

乃服每次用一茶匙以冷水或凍茶一酒杯開服須食一樽之譜方得見効如蒙 光顧請到中國各口岸西人藥房採買其在本坡則各藥房均有發售如欲多買者則請至然里直洋行對門之新嘉坡藥房即勞未申藥房內參加君處選購大樽每樽分作一百二十八服價銀一元半樽每樽分作六十四服價銀一元此佈
大英一千八百八十八年正月十八號

西國醫士佛羅斯公司謹啟

大英北方商務火燭保險有限公司告白

啟者本行向代理大英北方商務保險公司專代 壽壽承保洋面平安壽險之惠請按本公司章程費火燭保險以保準中平安實屬相宜此
 爲略列如左 一號保險每值百元保費銀五角其另扣同十八仙與投保者 土油保費每值百元保費銀一元五角亦扣同十八仙 煤炭
 保險每值百元保費銀一元二角五仙亦扣同十八仙 雜貨保險其費置於丹戎巴葛貨棧內者每值百元保費銀一元其亦扣同十八仙
 其餘各貨如欲買保者請至本行面商價甚相宜此佈 大英一千八百八十六年十一月二十九號 年 代理人明嗎也洋行謹啟



實得力保險有限公司告白 ○啟者本公司開股以來與諸君受洋面保險及火燭保險等計洋面保險共集老本銀
 三百萬元現已收銀六十萬元盈餘積項二十萬元所有洋面往來船貨等物均能代保平安 其火燭保險計集老本銀
 二百萬元現收銀四十萬元所有洋行店戶住屋棧房等均能代保年終核算之時更補花紅分與買保 諸君所得且保
 價甚屬相宜誠於買保之人有益至本公司章程之佳辦理之善實與他家不同倘 諸君有惠顧者請即移玉惠臨相商
 便妥特此佈聞 大英一千八百八十八年正月二十五號 實得力公司總理人可格不加謹啟

本月三十日行情

傳票上	五百四十元	新烟土	五百四十元
上甲錫	三十七元	叻甘蜜	七元
叻烏椒	廿一元	日椒上	四十三元
金時行情	金盾一個		六元五角半
印度盾	一百元兌		二百廿六盾
爪亞盾	一百元兌		一百八十四盾半
銀行行情	銀行利息		十二八仙
匯票行情	銀行現銀票銀行貼出		六角二占半
商人三十日期票	一百元貼銀行		二元二角半
廈門	銀行現銀票壹百元貼銀行		一元
商人三十日期票	一百元		一元
加叻巴	銀行現銀票壹百元		一百八十三盾半
商人三十日期票			一百八十六盾半
加叻甲	銀行現銀票一百元		一百八十三盾
商人三十日期票			一百八十七盾
三寶壟	銀行現銀票一百元		一百八十三盾
商人三十日期票			一百八十七盾
望加錫	銀行現銀票一百元		一百八十三盾
商人三十日期票			一百八十七盾
井里汶	銀行現銀票一百元		一百八十三盾
商人三十日期票			一百八十七盾
仰光	銀行現銀票一百元		一百八十七盾
商人三十日期票			一百八十七盾
打電信			二百二十四盾
商人三十日期票			二百二十四盾
加叻吉	銀行現銀票一百元		二百廿八盾半
商人三十日期票			二百廿八盾半
打電信			二百廿八盾半
商人三十日期票			二百廿八盾半
上海	銀行現銀票		七十三兩
商人三十日期票			七十四兩半

輪船開行

麻六甲	其寶勝花輪船	十五日	下午二點	豐源號
吉龍	又	又	又	又
麻六甲	北行	十五日	下午二點	豐源號
望加錫	又	又	又	又
碩頂	又	又	又	又
北行	又	又	又	又
麻六甲	爲老荷里爲寶輪船	十五日	下午三點	棉示必洋行
龍牙	又	又	又	又
麻六甲	海龍	十六日	下午三點	豐興號
吉龍	又	又	又	又
柯勝樓	又	又	又	又
白蠟	又	又	又	又
檳榔嶼	又	又	又	又
網略	查展	火船	十六日	下午四點

請示船期 ○啟者本館之報按日必將出之口
 各輪帆船行期詳登凡有輪船之公司行號見報爲之先期佈
 告使人周知以便招接載運不無補益處爲利便之舉但本館
 記事浩繁逐一詢問恐或有遺致致與本城凡有輪船各舟本
 公司行號約如遇實號出口之船某日展輪解纜自有定期務
 祈先將船期通知俾本館以便照登則欲附貨搭客者可得先
 事而備自無後至之虞不費之利諒 諸公之樂從也再者
 諸公送來之稿祈於每日三點鐘以前交到始能照刊若過三
 點鐘則本館經已排字不能照錄當俟下日始能錄出向所見
 諒特此 佈聞 本館告白