

大清光緒十四年

本館新聞除禮拜外日出一紙 諸君賜閱本報者無論本埠外埠均可函致本館取閱如外埠閱報刊送外費不也除日報照常刊送外復不惜工本從英國採辦釘書機各機器以待與 各官商刊印書籍單件並有英國各體活字及各式花邊等紙有西文字均能刊印並有石版印字大小均器均用精工製

第二千一百六十六號

# 申報

本館開設在舊巴武口牌第十四號

印工總絕倫前延有文士書寫各體文字其由上海發到各體書籍出售其書目另行刊佈所有各項價甚相宜再本館所登來札原擇其有關世道人心者附登不亦須無礙於人而後始錄其有謬誤成文以及支離費解者概不登報嗣後 諸君來札尚祈自諒更須寫實里而後敢登但來稿登與不登均不能將原稿收回也 本館謹白

戊子十一月廿五日

凡刊印各報每月一元每日每張五仙 大英一千八百八十八年十二月七號禮拜五 凡刊印各報每月一元每日每張五仙

寄報聲明 ○啟者本報所出報紙其價係按年而算而半年開單一次領取報費此與零沽者有所不同近見外埠諸君取閱本報者或有僅一二月之久即爲止截其更有取巧者取閱本報迨屆半年開單往收報費之時則竟託詞謂已致前本報者爲等寄何以復送前來緣是即欲圖沒收寄費殊堪痛恨竊思本館之報原期大眾同觀爭之濟否不在一人倘不欲賜閱即以一函投諸本館斷無有不爲之止截豈有強人看閱之理則此言之詐可知茲特聲明 諸君止看本報者必須由國家信館寄功投之本館始爲准信倘本館未接來函而爲派送則不妨再爲示教至於取閱報紙必須至一年半年方能止截否即作爲零沽常按價索償勿謂言之不預也特此聲明 本館謹白

### 論中美立約不能以空言挽回

前者鄭欽使與美之前任總統所立之約限以十年不准華人至其境地當立約之際美總統明知於情理未順於友邦之誼有乖但以輿情洶洶衆怒難犯故姑如其請將二十年改作十年使鄭公當時侃侃與爭或猶可以中止而無如皇華之詠未善其人遂爲厲階貽誤至此當是時也微特中國臣庶心有不平即列國聞之亦謂於萬國公法有礙但以中國業既就順故無執牛耳者起而持平國體之傷至今猶恥不謂舊例將滿已行之六年忽又背約負盟復申二十年之約其欲禁絕華人往美之意其罪猶小其視盟約爲無物視星使如嬰兒欺中朝爲無人則誠有言之而指壯士之髮者故凡有知識皆謂美之無狀中之過柔各日報著論立言悉如合轍誠以事實協理公論難逃即美國之正氣官紳與達禮士庶亦莫不謂此舉不宜進行乃張星使不聞與爭然則樞臣固肉食而未之能謀者乎又非也其間蓋有難言者也夫低張公使之意以爲今日之勢出於無可如何譬如人有疾病勢已孔亟幸有名醫良藥始能獲痊則當於元氣未復之時不宜勞心觸氣治國之理與治病同故寧忍之以期有濟况所爭者不過通商小事非於民生國計大有所傷殆爲航海之商民爭求財之路耳前此美之土人戕戮華民財命俱失於此而爾正其罪僅得二十餘萬銀元即作銷案且不以賠補而曰憐而償之其視我華民直同芥草離曰遠適異國仍是中土子民竟能忍之孰不可忍故今日之事斷不可以空言爭也而况今之主持國是者以睦鄰爲首務邊疆大吏多出其門於意云何誰敢執其咎惟鐵釘固位勿違其意之所存而已且中朝憲典以開邊釁爲罪之最重莫敢犯之倘堅意與美相爭詞嚴義正既不獲命不難頓啟兵戎和則身安戰則難保誰肯舍現在之身家性命而蹈不測之深淵乎哉此所以背約不問新例竟成惟美之命是聽也嗚呼尚何言哉尚何言哉近閱廣報付來之商務彙言及商務續言洋洋數萬言極言其許允之非計逐層披剝詞達理明披閱之餘細爲參度其洞中要害之處足見作者才巨識宏惜乎其立言之大宗則專以美爲利藪爲工爲實其獲利較故國爲易且多也夫帝王圖治莫先於足民所謂民爲邦本固邦甯故民籍之興衰即以驗國家之治亂斷不肯以宇內之赤子而實他人之封疆離航海可獲重資究於民數有礙且王道之要不外人情誰無父母誰無兄弟誰無妻兒若紛然遠遊則帖帖離離而門閭空倚子季行役歸行頓頓琴瑟之聲置而不御外曠內怨積而爲戾氣所乘縱他時滿載榮歸而前此之睽違已傷父子兄弟夫婦之道况乎其未可必也蓋工價雖貴售貨雖易而輕於別離者每不能失勤矢慎以裕歸囊得之非難則用之自易幾見有自美回者盡變爲殷戶乎哉縱或有之而二十餘萬人其能回家置業者可以指數而計則亦非計之得也天下良圖讀與耕故土有書可以博功名之路故土有田可以安作業之常矣必遠涉天涯拋離鄉井始謂之求富耶如謂中國人浮於地則現下已墮荒闕險儘不至有無業可作之悲安在寄仇人之併購生死仰其真息彼不准我往何用與之爭論冀動當途之聽而有以挽回哉

### 諭旨恭錄

○十月十七日奉 上諭劉銘傳奏彰化土匪搶劫陞館圍攻城池先後剿平一摺本年八月鹿港鹽館土匪搶劫圍攻彰化縣城經劉銘傳派令朱煥明林朝棟等分路進剿立解城圍並連破竹園二十一處斬獲多名著從全行解散地方安謐如常辦妥向爲迅速候選道林朝棟著賞穿黃馬褂其餘出力官紳將弁著乘六呂家望番社案內擇優請獎陣亡之記名提督朱煥明力戰捐軀深堪憫惻著照陣亡例從優議卹並加恩准於彰化縣城建立專祠以彰忠義著彰化縣知縣李嘉樂辦此事著李不爲與情

遊轉轉來深周盛... 彰忠靈欽此

英京電音 ○初一日英京發來電報云英國下議院現在會議沙金之事...

不自保護 ○聞意大利國駐紮北京盧星使照會總理衙門云自後所有...

印茶彌旺 ○英京日報云英人之往印度種茶者嘗言印度之茶將來暢銷...

雙辱公差 ○粵人亞喜向在本坡充當暗牌之役去月廿八夜散值之餘...

醉兵滋擾 ○初二日下午四點鐘時有二西人頗類兵丁裝束未悉其所居...

會黨相殘 ○近來牛車水有兩會黨相殘熾熾頗甚去月二十九晚會將粵人...

賭案錄登 ○本坡賭禁最嚴而稽查亦復甚周且密故賭徒無從肆其鬼域...

鍊礦續述 ○聞李傅相近在山東濰州礦局提去官鍊土鍊淨鉛二千斤...

猪產怪物 ○河東小鹽店地方某甲畜一猪其猪忽於去月間狂吼百聲...

生下一物其粗約一寸徑圓其長一尺有餘其色紅綠黃三色相間頭上有角...

...

...

...

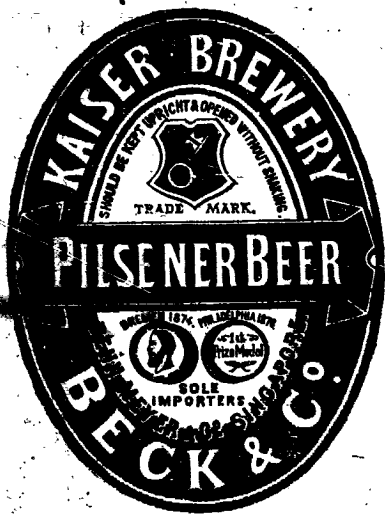
...

...

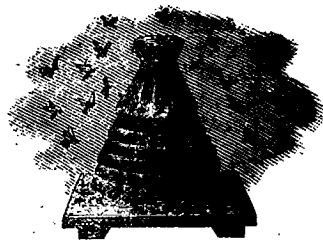
...

...

蜜酒出賣

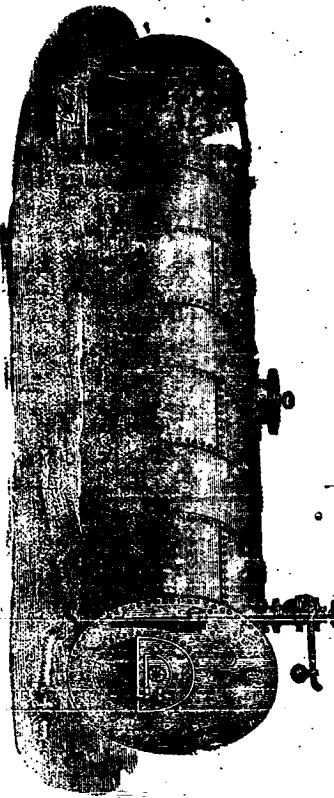


法國頂上蜂標萬蘭池酒出售



啟者茲本公司親由法國督辦頂上好萬蘭池酒來  
助發售其酒清香濃郁醇厚異常飲之誠可令人長血  
氣壯筋骨悅顏色妙美無窮今市上所有萬蘭池酒無  
有能出其右者誠佐饋中妙品也至此酒惟本公司一  
家沽出餘無別家出售 諸君光顧請細認蜂標標頭  
為記並細辨香味方不致誤價甚相宜倘有到份之購  
者祈早惠臨沽買是荷  
大英一千八百八十八年六月二十號  
大清光緒十四年五月十一日 明嗎也公司謹啟

機 爐



代中西土商修整各種損壞機器工價格外公道如有 貴客賜顧者請至本  
廠面議特此佈聞 西一千八百八十一年十二月廿六號 賴來安公司啟

啟者本公司製造機開鑿在新嘉坡直落亞逸尾地方交易多年專造一切鐵  
巧機器火礮火鑽大鑿船之器具及大小輪船汽機鍋爐各種新式鋼鐵  
器皿一應俱全無不堅固耐久運便合用廣六甲地方本公司開辦各處

啟者本行由歐洲辦到上等密酒  
來助發售其酒甚佳茲將標頭印出  
諸君光顧祈為細認免致有誤倘  
有無恥之徒假冒本行鎖匙標者本  
行定必嚴為控究再此酒不能販往  
加勝吧 三寶瓏 泗里末  
望加錫 檳榔嶼 日裡等處其  
他各埠均能運往並此佈聞  
一千八百八十六年十二月十  
日 明嗎也洋行謹啟



啟者本行由小呂宋督辦上庄選葉呂宋烟發  
售其貨均屬上等並無低貨機雜且價甚相宜  
其中每箱有廿五枝者有五十枝者有一百枝  
者各款俱備香美異常因邇來西人年節將屆  
用此以作禮儀餽贈最為合式且能與 諸君  
代辦小呂宋各貨 諸君賜顧請至土庫花園  
邊奕爾堅洋行之後與與密加釐士打索路店  
隔鄰本行相酌是荷  
大英一千八百八十七年十二月七號  
大清光緒十三年 義士連洋行謹啟

中外眾國有限保險公司

啟者本公司總局設在香港多年備  
有資本銀二百萬元已先收股份人  
來銀六十萬元及餘存銀六十萬元  
在由本行代理承保各商貨物銀  
項運送輪船來往各埠其保費扣用  
照例所有花紅之銀俟結賬之後按  
數分派前一千八百七十八年一  
千八百八十年每股得利息銀計五  
八仙又一千八百八十年至一千八  
百八十二年每股得利息銀計一八  
仙諸員商賜顧者請至本行開相商  
可也 大清光緒九年 月 日  
英一千八百八十三年八月廿七號  
毛質德公司謹啟

啟者現本館  
新由上海寄  
到活字排板  
石印各書  
甚多約計  
百餘種茲以  
廉價發沽諸  
君欲採辦者  
請到本館選  
購是荷至其  
書目太繁不  
能一一列  
於此  
諸君  
光顧可也  
謹啟

啟者本公司製造機關設在新嘉坡直落亞逸尾地方交易多年專造一切選  
巧機器火礮火礮發大礮之器具及大小輪船汽機鍋爐並各種新式鋼鐵  
器皿一應俱全無不堅固耐久應便合用諸公甲地方本公司開設有餘年

機 爐



代中西土商修整各種損壞機器工價格外公道如有 貴客賜顧者請至本  
廠面議特此佈聞 西一千八百八十一年十二月廿六號 賴來安公司啟

中外國泉保險有限公司

啟者本公司總局設在香港多年備  
有資本銀二百萬元已先收股份人  
來銀六十萬元及餘存銀六十萬元  
在由本行代理承保各商貨物銀  
項運送輪船來往各埠其保費扣用  
照例所有花紅之銀俟結賬之後按  
數分派諸一千八百七十八年一  
千八百八十年每股得利息銀計五  
八仙又一千八百八十年至一千八  
百八十二年每股得利息銀計一八  
仙諸員商賜顧者請至本行開相商  
可也 大清光緒九年 月 日  
英一千八百八十三年八月廿七號  
毛質德公司謹啟

啟者現本館  
新由上海寄  
到活字排板  
石印各書  
甚多約計  
百餘種茲以  
廉價發沽諸  
尊欲採辦者  
請到本館選  
購是荷至其  
書目太繁不  
能殫述諸  
君如有欲  
購者請至  
本館可也  
謹啟

法國頂上蜂窠標萬蘭池酒出售

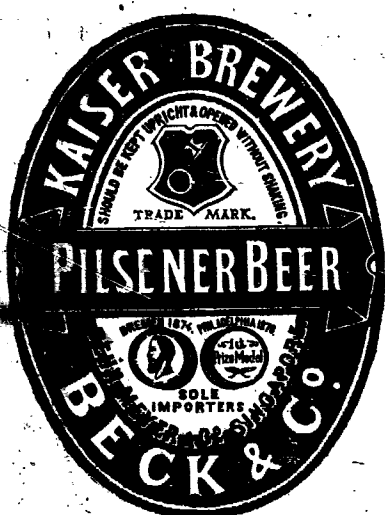


啟者茲本公司親由法國督辦頂上好萬蘭池酒來  
助發售其酒清香濃郁醇厚異常飲之誠可令人長血  
氣壯筋骨悅顏色妙美無窮今市上所有萬蘭池酒無  
有能出其右者誠佐饋中妙品也至此酒惟本公司一  
家沽出餘無別家出售 諸君光顧請細認蜂窠標頭  
為記並細辨香味方不致誤價甚相宜倘有到份之  
者祈早惠臨沽買是荷  
大英一千八百八十八年六月二十號  
大清光緒十四年五月十一日 明嗎也公司謹啟

上等呂宋烟出售

啟者本行由小呂宋督辦上庄選葉呂宋烟發  
售其貨均屬上等並無低貨攪雜且價甚相宜  
其中每箱有廿五枝者有五十枝者有一百枝  
者各款俱備香美異常因邇來西人年節將屆  
用此以作禮儀餽贈最為合式且能與 諸君  
代辦小呂宋各貨 諸尊賜顧請至土庫花園  
邊笑爾堅洋行之後由與密加釐士打索路店  
隔鄰本行相酌是荷  
大英一千八百八十七年十二月七號  
大清光緒十三年 義士連洋行謹啟

蜜酒出售



啟者茲本行由歐洲辦到上等密酒  
來助發售其酒甚佳茲將標頭印出  
諸君光顧祈為細認免致有誤倘  
有無恥之徒假冒本行鎖匙標者本  
行定必嚴為控究再此酒不能販往

加勝吧 三寶壟 泗里末  
望加錫 檳榔嶼 日裡等處其  
他各埠均能運往並此佈聞  
一千八百八十六年十一月十  
號 明嗎也洋行謹啟



**痔科問症** ○啟者余在精時曾遇海陽名醫陳良友先生秘授痔症神方無論內外痔漏等症均能應手而痊茲因馮海南游寄寓馬車山長春堂藥店中欲以此道問世凡有問症者看症而後議定醫藥之費多寡全愈愛謝倘 諸君就教祈即 惠臨可也特此佈聞 大清光緒十四年十月二十六日 大坡馬車街長春堂內痔科醫生林賢昭謹啟

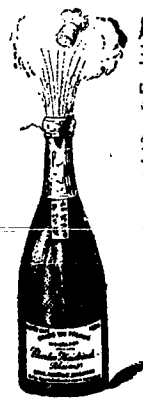
**存貨平沽** ○啟者茲本公司現將本年所存貨物以廉價出售以期轉換茲定於西本年十二月三號即華十一月初一日禮拜一週將所有衣服 綉綉 絨羽 手巾 單面巾 洋氈 毛浴巾 紗綉 繡花色帶 女鞋 玩器 畫籍 另紗衫每羅申價銀十二元西帽各式俱備每件價銀二元半 其餘各物甚多不能備錄 諸君有合意者請屆期惠臨選購便得特此佈聞 大英一千八百八十八年十一月十五號 西厘公司雜貨洋行謹啟

**線** 啟者本行專辦英國寶拿士布礮機房各色上等棉線線發客此線與線球不同線身光滑滑於縫衣脚車手車甚為合用每個足長一百碼價甚相宜曾蒙呈請英國考驗幸蒙賞賞賜金錢羊頭號標為記本行因此線雖久已盛行外國惟亞洲一帶向恐未有周知故特辦此東來俾利便中華之用 諸君購用始知余言之非虛 寶客光顧請認羊頭號標牌為記



**售 出 轆** 庶免有誤 大英一千八百八十七年十一月三十號 香港希士洋行 新嘉坡代理人明馬也公司謹啟

**酒 品**



啟者本行督辦歐洲馳名三品洋酒其酒係白頭款式發售有年沽飲 諸君莫不稱其香與奈近有無恥之徒假冒本庄三品酒款式以假亂真其滋味殊殊可恨嗣後 諸君購買本行白頭三品酒者請認明本行白頭三品酒標牌為記庶免有誤此佈 大英一千八百八十五年十二月十九號 大清光緒十一年 月 日 明馬也公司謹啟

**活 侯 亞 士 堅 公 司 告 白**



啟者本公司向來開設本坡久為中西 商翁所賞識茲承英京末汝公司之命託本公司為該公司駐叻代售機器之人本公司既受所託不得不代為力肩任將該公司辦事之誠製造之美以及貨物之多盛舉以告海內 諸商翁知悉緣該公司向來開辦英京歷久無異素為英國人所賞識不特為英國人所賞識又為海內人所賞識不特為海內人所賞識且為天下各國人所賞識蓋因該公司立心持平交遊盡善物料之美製作之精所以能邀美譽於本國鄰國及天下各國者皆為此也現計該公司所製造之器械甚多筆墨難以盡述更俟不可前對非親至該公司目擊斷不能備詳所見茲不過略舉其大概言之亦存什一於千百中之意耳至該公司現經運到本公司存貯代售其中件數堆積如山即不可枚舉茲特將其中價較別家稍為相宜諸商翁有電設擇其要而通行者略登報端以為 諸君採擇焉如木厚水筒皮帶等其價較別家稍為相宜貨而亦視別家為特妙請 諸君移玉到本公司一觀真有所聞未盡所見之概不啻遊山陰中道令人接應不暇矣至於本公司又有製造做大薯之機器以及水筒等件機器亦是名目太多不能備列謹此奉告倘祈 貴然賜顧為慰現本廠已遷至工部局貨倉左鄰近復分枝一廠在吉隆坡備四師爺官後大馬路至下巴雙河邊橋頭右邊開張以便吉隆 諸君選購機器以及修理機器等事 諸君光臨請移玉趾是荷 大英一千八百八十七年十一月九號 活侯亞士堅公司謹啟

**新 款 歐 洲 馬 車 鞍 轡 等 件 出 售**



啟者本馬車房自一千八百六十二年開設在小東陵大路邊迄今二十餘年素蒙 諸君惠顧遐邇馳名本車房專代 諸君製造各款馬車無論四輪雙輪大小明暗各車 能製造所用物料均係上等而抹漆畫線亦皆精妙異常其木料均係選用上等美材且皆預買放乾然後製造故無裂綻變樣之病是財不惟悅目并且耐用與平常所造者不同倘 諸君有命本車房製造各車者懇即 惠臨務能如意而本車房并有無用之馬車出售雖曾用過然再加修飾與新製者無殊其車則四輪雙輪大小款式無不備有以便諸君選購更可代 諸君修理一切車輛其物料概由歐洲預備充足無須臨時購買故修理甚捷可以剋期告竣且價甚相宜倘 諸君有惠顧者其在本坡則可至本車房面商其在外埠則可函知本車房自能備辦并有各車目錄列明以便選購而本車房復有鞍轡等件出售有服車者不乘坐者其中大小雙單各款俱全此鞍轡均由歐洲督辦來坡倘 諸君欲更往歐洲採購者本車房亦可為之代辦並能相其馬匹大小配以鞍轡務令合宜即修理舊馬鞍使之重新無不可而本車房並有樹乳之踏足墊出售其墊可任剪裁大小均由尊意 諸君購辦始知其貨之精也 再本車房因生理日益加增而工件每思不敷茲更欲廣延各匠以司其事如鑄鐵造木油漆畫線及皮工等類倘有工藝超羣者可即前來相商果能合用自必不惜重價酬勞如欲知其詳細情形者可至本車房細說便得特此佈聞 大英一千八百八十八年四月十四號 南末兄弟車房司理人麥吉利謹啟

大甲公憤

○華歷八月初三日舊金山大埠日報云本埠大清領事官設領事兩人其總領事官為華人梁君而正領事官則美人傅  
烈秘也本報探事人昨往見中國正領事官言次傳君述及美詞現已准行禁逐華人之例夫美大國也所為如此其於國體大有虧礙且與孩  
子嬉戲無異殊出情理之外其欺侮中國人民事小欺侮中國 則廷事大且將昔年先後訂立之中美條約都玩視之矣領事頃又愠而言曰  
議院既准行此酷例予不妨將鄙意言於眾夫以此虐政施於友邦其與敵國特下戰書無以稍異彼諸友邦莫不謂然惟中國積弱既久而  
美國營私之官紳又復藐視中邦謂設此苛例諒亦無妨此等官紳不顧體面實不能謂為秉政之人背理廢約一至於此其或 中國因此將  
與美國斷斷邦交致中美兩國通商貿易盡行衰壞者有之矣本報訪事人復問曰君料 中朝果設法向旅華美人報領事官首曰中國  
聞之料不肯垂手聽從美廷妄自尊大而設此酷例以虐華人且此處華人皆知此例之設係因美國官紳營私所致又問現任總統基渣當關  
業已為南黨紳民推舉作下任總統故將美廷向擬減抽進口貨稅條例置諸不理惟只舉禁逐華人條陳為復任營私之計探事又問曰如此  
新例頒行後美國能否禁逐華人領事曰今據此例所云凡華人不准往美現有華人二萬餘名由美回華携有美國海關所給回美執照者亦  
不准復到美國彼華人等携有此照皆以為准復進境堂堂美國既已發給回美執照焉能食言况有中美條約共為保護此例大背一千八  
百四十六年蒲公使經立之約自光緒六年美國設例禁限華人至今旅華美人有少無增若今設之例又較中美新約所准行之例尤為酷烈  
探事人又問曰如尊意所言猶疑 中朝將來畫押於中美新約否領事曰此則非吾敢知至若 中朝畫押此約則英德法俄荷葡西班牙等  
國必仿美國請中國照式另立新約矣又美廷須知本國每年所產麵粉一宗內有四分之三係運往中國銷售者乎美國議院設此新例吾恐  
麵粉火油水銀等出口大宗貨物將歸往中國者必然漸少譬如美國設例禁逐英人英國外務大臣沙士勃雷借議院必於立即設例照式禁  
逐英人以爲報復英廷如此辦法亦正合情理也探事人欲再有問領事云姑俟異日再談

金鷲叩筆

○內廷國史館建於東華門內路北近因年久剝落輕提調稟請總裁趕為修理以昭慎重當蒙總裁批准飭商核實修理  
至應付工料等銀由國史館籌措以應所需○禮部題奏恭摺十月初十日 慈禧端佑康頤昭豫莊誠皇太后萬壽聖節 皇上應上 皇太  
后賀表內閣學士恭捧賀表安置區內內閣捧出內閣官前導由熙和門中門出至 永康左門外大學士接捧禮部堂官前引至慈甯門升  
塔恭捧表匣安於寶案上內監舉表案由東門入升門階進慈甯宮東臨扇安表案於 慈甯宮寶座東旁恭請 皇太后出內宮御慈甯宮升  
寶座皇上率領親王以下八八分公以上及蒙古王公等在慈甯門外行禮其未入八分公以下二品大臣以上俱於長信門外行禮三品  
以下文武各官咸於午門行禮其應酬貴太妃敦宜皇貴妃瑜妃恂妃瑩妃暨內廷主位在外公之福晉命婦俱於內廷行禮奉 硃旨知道了  
欽此○禮部行知在京各衙門稱 皇帝大婚典禮於光緒十五年正月二十七日奉迎所有在京王公大臣文武百官自正月二十日起至  
二月初九日止除正月二十一二十三二十九日初七初九日係 列后忌辰不計外其餘十六日均穿蟒袍補褂朝珠等因奉 硃旨依議欽此  
欽遵到部相應咨行各衙門一體遵照可也○御前大臣諭知侍衛處所有前派往 皇后邸值班之侍衛人員查照同治年間大婚成案  
應自指立皇后出官日起添設輪值即着照案查派等語刻間侍衛處傳知兩黃正黃正白三旗檔房即將擬派 皇后邸值宿之侍衛於十  
初五日進內預備以備隨往皇后邸值班○初二日晨由內宮恭捧出神肉二盤神糕二盤當經內監蘇役等以黃亭恭昇分送恭邸醇邸閻寶  
兩相府榮邸等循例跪領於翌晨專摺謝 恩

成員失竊

○前東河總督部堂覺羅成子性都水使者乎舟過津門會紀前報現悉官舫抵津之夜竟有妙手空空竟試其穿窬之技  
舟中所有之細軟貴重物件盡被攫去都水使者即遣丁片請天津令勘驗訖並嚴追比究在案噫投荒萬里已爲人生大不得意之遭又重之  
以舫賊人來官轡如洗都水使者其何以爲情也

武闈試官爵里

○戊子科舉行順天武闈鄉試所有監射校射各王大臣均已奉 旨派出今將各王大臣沐銜珂里備錄如左○辰  
字國監射大臣克勤郡王晉邸現官鑲白旗滿洲都統稽察紫禁城內值年大臣滿洲鑲黃旗人 較射大臣廖仲山少司馬壽恒現官兵部左  
侍郎江蘇嘉定縣人癸亥科進士○宿字國監射大臣宗室綱貝勒現官鑲黃旗漢軍都統稽察專樸大臣滿洲正藍旗人 較射大臣崇受之  
少司馬禮現官頭品頂戴兵部右侍郎正黃旗蒙古副都統查城大臣署理左翼前鋒統領漢軍正白旗人監生○列字國監射大臣宗室謀貝  
子現官鑲黃旗蒙古都統稽察值年旗事務滿洲鑲紅旗人 較射大臣高博九大京兆萬騰現官順天府府尹陝西城固縣人戊辰科進士○  
張字國監射大臣紹興國現官理藩院尚書正藍旗蒙古都統統專樸大臣管理咸安宮三學事務滿洲鑲黃旗人丙辰科進士 較射大臣  
何小亭少京兆桂芳現官順天府丞江西都陽縣人壬子科進士○監試辰字國監侍御良現官都察院山東道監察御史稽察刑部太醫院  
總理五城事務滿洲鑲白旗人 宿字國成小帳侍御現官都察院江西道監察御史稽察光祿寺事務滿洲正黃旗人監生 列字國肅侍  
御起烈現官都察院陝西道監察御史稽查工部錢局事務湖南桃源縣人拔貢 張字國吳聚垣侍御光祿寺現官都察院湖廣道監察御史稽  
查通政司國子監事務江蘇人舉人

京師選錄 ○三品頂戴河南巡撫臣倪文蔚跪 奏為鄉試內廉官現任人員不敷派用請例在於加用大挑等項知縣內遴選充當

恭摺仰祈 聖鑒事竊查鄉試同考官由進士舉人出身之現任州縣試以文藝年壯學優者惟人內廉如實在不敷考選准於  
卽用分發人員內詳加遴選擇其文理優長者與實缺人員一體充當仍將現任人員不敷派用情形詳摺具奏等因歷經遵辦在案茲查光緒  
十四年廉省舉行戊子正科鄉試需用同考官十四員當於現任正途知縣內考取十員計尚不敷派用遵例在於卽用大挑等項知縣內考取  
聞補宋嘉炳王薪傳蔣世芳四員均屬文理優長堪以一體派委校閱所有遵例調考廉官緣由理合恭摺具奏伏乞 皇太后 皇上聖鑒  
謹 奏奉 硃批知道了欽此 ○張曜片 再今歲戊子科鄉試臣循例入關監臨前經恭摺奏 閱在案臣督同提調監試等官嚴行彈壓  
認真稽查山東士風端重恪守規條三場完畢接考駐防編譯點名局門後卽赴內廉恭摺 欽命題目做謹折封刻考試一律如期竣事  
譯題目業經齎送奏事處恭繳編譯試卷亦依限委員解部三場試卷均已封裝封交內廉官分校臣於八月二十五日出關所有出關日期除  
恭疏題報外理合附片具奏伏乞 聖鑒謹 奏奉 硃批知道了欽此 ○張曜片 再勞績保舉人員應於到省後予限一年察看甄別茲  
查有三品銜候補知府李大鏡同知銜候補知府李德潤同知銜候補知府李德潤同知銜候補知府李德潤同知銜候補知府李德潤同知  
銜知州用候補知縣趙助熙知州用候補知縣張士舒候補知縣葉潤合等七員均係勞績保舉到省已滿一年例應甄別據藩臬兩司會  
詳前來臣查李大鏡候補知縣趙助熙知州用候補知縣張士舒候補知縣葉潤合等七員均係勞績保舉到省已滿一年例應甄別據藩臬兩司會  
合辦事勤能均堪以本班補用除履歷清冊咨部查照外謹附片具陳明伏乞 聖鑒訓示謹 奏奉 硃批吏部知道欽此

拆股聲明 ○啟者新嘉坡中街協榮茂號自癸未年八月廿四日開創原係陳內黃和美號陳志拋 周潤亨 陳再竹 周應全五  
人合夥經營茲緣周應全官志圖別業遂將協榮茂生理算至丁亥年拾二月三拾日止願將自己名下股份抽出概與陳內黃和美號 陳  
志拋 陳再竹 周潤亨四位承受放於戊子年十一月初一日請到公親周炳鍊 周媽教 鄭義美 葉光潮四位秉公議妥將全盤帳目  
會算明白自協榮茂全盤生理均歸與陳內黃和美號陳志拋陳再竹周潤亨四人管握自戊子年元月初一日起協榮茂生理盈虧概不干周  
應全實之事如周應全實有與各寶號交易往來等數惟向經手是問均與協榮茂無涉先此聲明以免後論  
大英一千八百八十八年十二月七號 大清光緒十四年十一月初五日 協榮茂告白

出婦聲明 ○啟者僕前收有一婦名喚烏記為因不遵家教於去月廿八日逐出倘有與親友揭借銀項惟向經手是問與僕無干先  
此聲明免滋後論 大清光緒十四年十一月初五日 馬車街頭與盛號許巽略告白

相延女客 ○啟者茲本公司現屆平沽存貨之期每日 諸君之採辦貨物者甚為擁擠誠恐人跡叢雜之所不便於 仕商發售光  
臨茲特於初六日禮拜六下午二點鐘卽為閉門所有男客概不許入而另開便門以便諸 仕商寶眷到店購買雜物倘為賜顧懇如期  
惠臨為盼 大英一千八百八十八年十二月六號 西厘雜貨公司謹啟

輔政司示 ○大英新嘉坡輔政使司實 為招人投票事照得本國家因填港之役需用破磚高下方平二千碼茲特招人入票承辦  
為此出示曉諭商民人等一體知悉如有願承斯役者可於西本月七號即華十一月初五日以前入票本署以憑 國家選擇至於其票款式  
可至本坡營造司署取討其討票之時則於每日上午十點鐘起至下午四點鐘止均可到問各宜踴躍切切特示  
大英一千八百八十八年十二月一號 示

聲明告白 ○啟者陳元兵應得本碩我廠三號生理蔭份已於本年四月廿日截止卽日抽出明白從此本號生意盈虧不干陳元兵  
之事倘有與諸寶號往來惟向經手是問與本號無涉先此聲明免滋後論 光緒戊子年陽月廿八日 舊酒廊源成真源成發新源興號同啟

頂受聲明 ○啟者日裡源裕號雜貨生理原係李科林縹縹三人合夥經營茲緣李科林縹等志圖別業願將自己名下股份概頂  
與鄭褒承受自後源裕號全盤生理均歸鄭褒管握倘此後生理盈虧概不干李科林縹之事如李科林縹與各寶號交易往來等數惟向經手  
是問亦與鄭褒無涉先此聲明以免後論此佈 大清光緒十四年十月廿八日 日裡源裕號鄭褒謹啟

工部局啟 ○啟者現將屆工部局公舉人員之期計有大坡中段及丹戎巴葛二地之員缺尙未定人茲定於西十二月七號即華十  
一月初五日在本坡大會堂收票公舉其票由上午十點鐘起至下午五點鐘止特此通知凡有應預入票之列者尙懇屆期踴躍投票以舉  
賢良不勝幸甚 大英一千八百八十八年十一月廿九號 工部局總理人員厘兒不勝宜禮謹啟

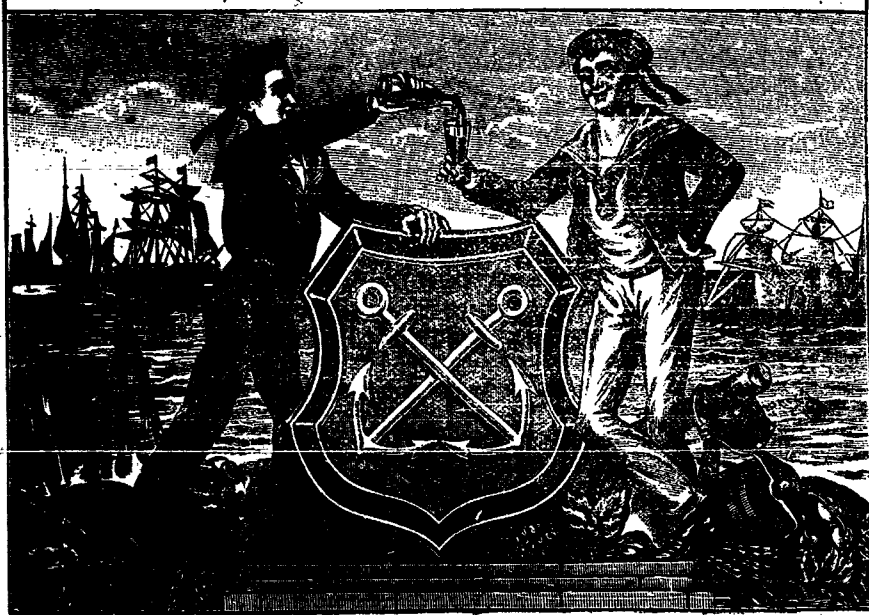
敬頌良醫 ○諺云千虛易補一嗽難除僕愚嗽症于茲數年矣咳嗽氣促坐臥不安屢醫罔效來叻調理聞寓怡隆行江天興先生有  
回春之功速求醫治云症內咳嗽留滯肺胸念僕靈空前贈丸藥十餘天嗽喘盡除感先生再造之德爰誌數語知所敬愛云爾  
大清光緒十四年十月二十四日 吉備林同森謹啟

售發酒密烏

售發酒密上頂國西



# Culmbacher Bock-Bier



啟者本行向由英國督辦各種美酒來叻發售久已遐邇馳名茲復由英新辦到頭爾士斗雲字號之狗頭標烏密酒到叻應沽此酒香美異常不惟飲之可口且能保養精神調和血氣常飲令人不生疾病誠酒中上品也 諸君光顧應細看以上所列之狗頭標庶不致誤且價甚相宜倘 諸君有欲酷飲者請至本行取用可也此佈  
大英一千八百八十八年八月十五號 明鳴也洋行啟

啟者本行親由歐洲督辦頂上正裝密酒來叻發售其酒香美異常且蒸製最為得法功能清涼解毒暑除煩於南洋尤屬相宜常常飲之可令人不沾暑濕癘疫等症茲特載來發售價甚相宜諸君欲購買者請認以上所印此酒標頭慎為選擇以免為魚珠之混是所切盼特此佈聞  
大清光緒十四年九月廿七日  
大英一千八百八十八年十月三十一號  
美憐豐洋行啟

吉屋出賃 ○啟者做號現有吉屋一所在王家山脚希利街第四十九號門牌計該屋橫闊五丈另有屋巷二條深一十五丈屋內所有廳堂樓舍并兩間房鑿球房及夥伴住居之所無不俱全甚為宏麗茲欲出賃與人倘 諸君有合意者 祈至做號議租可也特此佈聞  
大清光緒十四年七月二十八日  
黃坤豐號謹啟

時款鐘表出售 ○啟者本店開設在國家信局對門即來安公司之隣專在歐洲督辦各式時款鐘表來叻發售計有銀表一種最為名貴每枚價銀二十五元并有大小各式金表甚多均屬當行出色者更有無須表匙自能上鍊之銀表每枚價銀五元其表甚為堅固至於時鐘則各體俱備無論掛鐘座鐘以及石質之鐘皆備其鐘皆異常美麗以備諸君選擇他如金表金匙相合金表練金戒指等各物甚多不能備錄而本店并能代 諸君修理鐘表以及風雨針等件甚為精細保能晷度無訛 諸君惠顧請即移玉 光臨為盼  
大英一千八百八十八年四月十七號  
模申鐘表店謹啟

## 佛羅新藥水

西國醫士佛羅斯配製治病滋補氣血藥水能治肝癆肺癆胃弱飲食停滯心悸多驚四肢酸軟身虛虛弱酒色過度等症經驗此藥水用玻璃樽裝載其如何功用另行布列一紙用華字印刊每樽附送一張用此藥水者每日服三次俱晨午晚膳後乃服每次用一茶匙以冷水或凍茶一酒杯開服須食一樽之譜方得見効如蒙 光顧請到中國各口岸西人藥房採買其在本坡則各藥房均有發售如欲多買者則請至然思洋行對門之新嘉坡藥房即勞未申藥房內麥加君處選購大樽每樽分作一百二十八服以銀一元半樽每樽分作六十四服價銀一元計佈  
大英一千八百八十八年正月十八號  
美國紐約佛羅斯公司謹啟



# 大英北方商務火燭保險有限公司告白

本公司行向代理大英北方商務保險公司專代 壽君承保洋面平安者其 價目按本公司規費火燭保險以保準中平安費甚相宜定 爲略列如左 一號保險每值百元保費銀五角其另扣回十八仙與投保者 土油保險每值百元保費銀一元五角亦扣回十八仙 其火 保險每值百元保費銀一元二角五仙亦扣回十八仙 雜貨保險其貨置於丹戎巴葛棧內者每值百元保費銀一元其亦扣回十八仙 其餘各貨如欲買保者請至本行面商價甚相宜此佈 大英一千八百八十六年十一月二十九日 代理人明嗎也洋行謹啟



實得力保險有限公司告白 啟者本公司開設以來與諸君受洋面保險及火燭保險等計洋面保險共集老本銀 三百萬元現已收銀六十萬元盈餘積項二十萬元所有洋面往來船貨等物均能代保平安 其火燭保險計集老本銀 二百萬元現收銀四十萬元所有洋行店戶住屋棧房等均能代保年終核算之時更前花紅分與買保 諸君所得且保 價甚屬相宜誠於買保之人有益至本公司章程之佳辦理之善實與他家不同倘 諸君有惠顧者請即移玉惠臨相商 便委特此佈聞 大英一千八百八十八年正月二十五號 實得力公司總理人可格不加謹啟

## 本月初四日行情

傳上	五百四十六元	錫烟土	五百四十六元
上日場	三十七元五角	叻甘蜜	七元三角
功倫收	廿二元六角	白蜜上	四十三元
金行行情	金盾一個		六元五角半
爪亞幣	一百元兌		二百廿六盾
銀行利息			一百八十四盾半
銀行現銀銀行貼出			十二八仙
商人三十日期票	一百元貼銀行		六角二占半
廈門	銀行現銀兌百元貼銀行		二元二角半
商人二十日期票	一百元		一元
加勝巴銀行現銀兌百元			一百八十三盾半
商人三十日期票			一百八十六盾半
加那末銀行現銀兌百元			一百八十三盾
商人三十日期票			一百八十七盾
三寶壟銀行現銀兌百元			一百八十三盾
商人三十日期票			一百八十七盾
望加錫銀行現銀兌百元			一百八十三盾
商人三十日期票			一百八十七盾
非里吧銀行現銀兌百元			一百八十三盾
商人三十日期票			一百八十七盾
光銀行現銀兌百元			一百二十拾四盾
打雷信			一百二十拾四盾
商人三十日期票			一百廿八盾半
加那吉打銀行現銀兌百元			一百廿四盾半
商人三十日期票			一百廿八盾半
上海銀行現銀兌百元			七十四兩半
商人三十日期票			

## 輪船行

泗水	保安	火船	初五日	下午二點	豐源號
峇釐	又	又	又	又	又
安班	又	又	又	又	又
望加錫	又	又	又	又	又
麻六甲	昭丕耶	火船	初五日	下午三點	豐源號
吉隆	又	又	又	又	又
柯勝攪保	又	又	又	又	又
實勝越	勝爾	火船	初五日	上午七點	瑞泰號
香港	漳福建	火船	初五日	下午二點	萬興號
汕頭	又	又	又	又	又
廈門	又	又	又	又	又
納閩	北南	火船	初五日	下午四點	開行
龜仔	又	又	又	又	又
仙那簡	又	又	又	又	又
網略	棉柳沙	輪船	初五日	下午四點	棉示必洋行
檳榔嶼	美色魯	火船	初六日	上午十一點	開行
望眉	又	又	又	又	又
納閩	棉廊	火船	初六日	下午四點	開行
龜叻	又	又	又	又	又
仙那簡	又	又	又	又	又
香港	又	又	又	又	又
日裡	喜美	火船	初六日	下午三點	棉示必洋行
麻六甲	北研	火船	初六日	下午三點	豐源號
望加麗	又	又	又	又	又
頭頂	北研	又	又	又	又