

本館新聞除禮拜外日出一張
諸君賜閱本報者無論本埠外埠均可函致本館取閱如外埠閱報加寄費可也除日報外另刊送外復不惜工本從英國採辦釘書裁紙各機器以待與各官商刊印書籍單件並有英國各活字及各式花邊等紙有西人印工精其精所有中西文字均能印刷並有石版印字大小機器均用精工

申報

第二千一百二十二號
本館開設在舊巴風口門牌第十四號

印工絕倫前延有文士書寫各體文字現由上海運到各種書籍出售其書目另行刊佈所有各項價甚相宜再本館所登來札原擇其有關世道人心者附登亦不須無礙於人而後錄其有謬屬成文以及支離費解者概不登報嗣後諸君來札尚祈自諒更須寫實附里而後敢登但來稿登與不登均不能將原稿收回也 本館謹白

戊子十一月初一日

凡刊印告白第一日每一字一仙第二日以下每字半仙 凡刊印告白第一日每一字一仙第二日以下每字半仙 凡刊印告白第一日每一字一仙第二日以下每字半仙

奇取聲明 ○啟者本報所出報其其價銀每手而與前半年開單一次領價銀其與前半年開所不同近見外埠諸君取閱本報者或有僅一二月之久即為止其更有取巧者取閱本報迨半年開單往收報費之時則竟託詞謂已致向本報者為停寄何以復送前來緣是即欲圖沒報費殊堪痛恨竊思本館之報原期大眾同觀寧之濟否不在一人倘不欲賜閱即以一函投諸本館斷無有不為之止截豈有強人看閱之理則此言之誰可知茲特聲明諸君止看本報者必須須由國家信館寄功投之本館始為准信倘本館接來函為派送則不妨再為示教至於取閱報紙必須至一年半年方能止截否即作為尋常按價索償勿謂言之不預也特此聲明 本館謹白

論法期於無弊

昨本報所錄護憲保婦女新章乃喜其立法之森嚴為之書其後然其律內所立之法條款甚多固不能盡登於報章亦不能逐款參以未議惟其中之利弊迭見則不妨以臆見所及陳獻芻蕘蓋欲事必易從法必盡善然後上行下效美善兼臻故不惜墨竭筆枯而為之陳說也即如律內之第五第六兩款據云但有幼女來叻無論其來歷明否若形迹稍有可疑之處即暫留保以杜弊端即陳賢未形而護憲之心未遽深信亦復看保自後隨傳隨到不能有所窺避以營其私如欲轉徙他方則必稟准護憲方可出境如未奉命則雖欲越雷池一步而有所不能至其上船之時除携帶幼女者自行暫保外更着二人看保蓋一人則保幼女無拐誘等弊其二則保看保者無飾詞不實之咎也其慎重之意可謂至矣此事有關風化所繫非輕乃能窮本探原杜絕奸徒之弊護憲之關心民瘼雖古之賢有司何以加茲前任護憲畢公安撫華民日久深於閱歷所立之規矩無不疎不疎於華民愛之如冬日之之長之如夏日之之猛今者鴻泥印迹尚剩甘棠遺愛及人預祝春風早利巴憲接任後亦復認真撫恤盡職盡責凡暴安良與利別弊莫不次第備舉以底於治安則所立之規條諒不至有法立弊生之感然而福星所覆未必專照一方則他日喬遷原是意中之事倘後之踐任者不知原委成例是拘於變通因革之意深思而熟察則操之太蹙不將貽為民病乎哉故本館不避清議之嫌敢陳管見夫所謂心有所疑者非必確有實見也即以巴憲之宏才巨識閱歷極深然而片言折獄之難古今同慨蓋上下相隔則底蘊難知不過聽聽奇耳目於供職之人以為憑藉緣護憲庶務煩雜事事不能躬親且不可自降尊嚴而躬為訪察其必委任於署中之司役者勢也而司役之中固多守公奉法而人心之不同有如其面安能保其一律如是而無當私舞弊者即有一於此則其弊叢生慮為民患姑不具論惡劣好逸之志人有同情日日勤勞事力辦雖有勇若筋力亦疲則於奉命之時或有懶怠之虛實遂不能週知故事循循聊以塞責護憲縱屬明察未必無百密一疎將良歹不明而小民深形不便矣誠以事屬臆斷其在拐誘者因此漏網於治體有乖即在良家婦女確無別情而為在上所疑格於成例此中不便之處可以指陳夫南來婦人其有携帶幼女者非必盡人為拐誘也倘其夫於未離家之時生有子女乃家計不給或志切桑弧則願為雄飛不甘雌伏別其妻子遠涉南來離家中無可倚靠之人別後妻子益無聊賴但為饑寒所迫不得不然其妻亦以坐困於家終難奮發故臨別有可憐之色亦付諸無可如何從此天各一方兩形怨曠而容途况瘁處處維艱鴻雁順風十無一二將天涯淪落事與心違欲付銀回家而力有不逮又不肯以空函一紙隱避鄉關循循而久之鄉心漸淡常有作客十餘載而音問屢疎者此遊人之常事也 此稿未完

虧空逃竄

○某甲者生長南洋向在火車公司為管銀之役乃於廿六日下午忽然遁去不知所之因查緝項始知失去一千三百元之多事聞火車公司之總理人乃即報於案中並請票通行緝捕一面發電往麻六甲嚴加查緝矣

中國戰船西渡

○北洋水師戰艦前著議於冬間冰河之後將船駛赴南洋一帶茲查悉該戰艦已由北洋帶統領龍軍門督帶前赴歐洲前日業經過叻惟未經進口故叻民無由得而知耳

控案定讞

○昨接檳城來電言辜君上達飛控一案茲續接來電稱此案業經訊定辜君上達則原無罪因命開釋惟西報館主則罰銀五百元並須監禁一年惟無須充作苦工以示補做判畢陪審人員

上相連和 ○津門西來西簡李傅相近來政聞忽覺違和頗甚沉痾在所患係備枯之症一時都門人士心願搖撼恐傅相或有
不測則政權屬諸他人驟失老成而清華無就乎云

局員告退 ○本坡工部局員每屆滿之時必循例投票辭退其投票之法如局員若干人應更換者若干名乃各書己之銜名一紙
置於箱中即開取若干紙開而讀之粘者即為告退廿四日已屆投票辭退之期是日諸員齊集局中各書銜名以憑投票之儀遂由公正人
於各票圖取三紙成而讀之其三人一為總巡捕官關樂君一為甲必丹陳君金鐘一為大狀師如經云然則此三君例應告退又須另行公舉
實員矣

賽神記略 ○廿六日為本坡粵商迎神賽會之期是日也士女如雲肩摩較擊太平鑼鼓譜出笙歌所有故事略如去年然理事增華
實有過之無不及者迨至三點餘鐘諸人始散爰先紀其大概情形如右餘當續報以聞

鬼物神偷 ○鬼神之事原屬杳茫若有若無令人無從捉摸大抵鬼物之心最存勢利其時運亨通之際而鬼即匿跡銷聲然遇窮途
潦倒之時則鬼神遂因而肆其神偷之態諺曰時衰鬼弄人一語洵非子虛也聞人某甲向以牽挽手車為業二十五夜牽一空車道經梧槽地方
時自鳴鐘已報十報矣該處行人鮮少甲正行之際忽有吉靈人一名迎面而至其人雄壯異常貌亦稔熟即將該車執獲甲以為巡差之數倍
者被其執獲未悉所犯何由欲與之爭所奈不諳穆拉油語俯首隨行迨將近梧槽館時該吉靈人忽然不見甲至此始知為鬼怖甚幸時
該處人跡漸眾因急牽車而返云

電線開設 ○廈門遞來信息云由廈連往漳州之電線業已告厥成功傳遞消息每一字收銀十仙從此魚書屬札瞬息可通兩處民
民盡皆稱便云

王子出遊 ○長崎西報音俄皇之第二子擬於明年前往中國日本各口岸遊歷以廣眼界而暢遊踪聞王子年甫十七歲初入海軍
學習駕駛調度之法甫官甫出便擬周流四國其志誠大矣

法官遇敵 ○東京一境自為法人所據賊匪仍未淨盡故有軍旅之責者尚未敢高枕而臥也前日有法總兵許其年帶兵一隊往追
賊匪至巴東處與賊相遇彼此相持鏖戰良久始各斂隊而歸法總戎連尼亞為賊所傷歸營而斃是役也法兵陣歿者三人傷者三人至賊黨
死傷若干則未得而知云

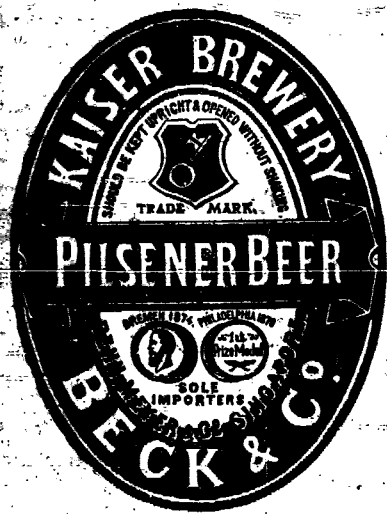
法人滅兵 ○歐洲消息言法人自得越南以來費用浩繁幾於入不敷出茲擬從節省是以駐紮東京金邊數處軍兵比前已減去六
千名現僅有一萬四千之眾按法兵之在越南者每年每名約須錢糧一千五百扶令今既撤去六千八年中所省約八九百萬扶令有奇人謂
法人善於節用吾謂其實出於不得已也

鐵路述聞 ○津沽鐵路築成之後於九月十三日起每日開行兩次搭客絡繹惟每日開行時刻間有遲延不能畫一而又自軍糧城
至塘沽計程五十里其行速不過四十分鐘由天津至軍糧城計程四十里其行速需五十分鐘日前傳相驗道時曾用輪高六尺之機車拖帶
車輛由唐山回至軍糧城壓力過重其路似難勝任當換機車較小者拖帶回津如於該路能填築堅固與前途一律開行時刻果不致遲誤
為盡善盡美善矣

思財成病 ○自有禁賭新章出而本坡之賭風為之一斂然不逞之輩猶以卜撈花者互相私博雖不敢明目張胆設賭公然而因禍
思貪往往猶思隱彩亦可知天性好賭豈堪者哉有若是其難為治者惟然而賭之害人亦甚哉聞有粵人某甲者向在牛車水某雜貨店充當
司數業經幾更寒暑其平日制行崇樸拙華接物待人頗存忠厚以故懋遷中人咸以其有長者風均樂與之晉接不料邇日來忽染狂疾終日
喃喃囁語啼笑失常某東目擊情形究不知緣何所致嗣延某名醫診治始知甲之所病非藥石所能為功查甲投有武場開姓彩占第一先是
該賭徒以國家禁賭之故不敢復設乃將票資變還故獲彩者皆成畫餅緣是之故甲遂貪厥意外之財鬱成心疾於是某醫飭其東日與英銀
千百元為之摩娣使之克償厥願庶莫可獲告痊某東如其言未知可占勿藥否觀此則賭之為害豈淺鮮哉

名夫妻亡 ○富貴功名世人所尚微特不安義命之徒狗苟蠅營無所不至即稍知自愛者名利榮懷亦所不免從未聞婦人女子因
功名之故至以性命殉之者有之自甲婦始某甲輩聲序早擅芹香文名藉甚為鄉人所交稱其婦亦大戶女姊妹花中成配顯貴莫不折月
宮之桂探上苑之花惟甲場屋屢傾依然青青子衿婦常歸甯未免為人所譏諍婦念恨時懷欲其夫一鳴驚人以為床頭人吐氣故勸勉時時
本年秋間實與已居方首途婦謂之曰雲程萬里夫子勗哉倘依然殺羽而歸則龍虎榜聞之日正當驚異折之時也甲亦為之愴然誓必得
以報無何蕊榜高懸岳山仍落甲方書空咄咄哭同阮藉窮途而婦已含淚淒淒潛竊婦娥靈藥膏一盞拚喪香魂迨家人知覺則已玉碎珠
沉矣嗚呼雀屏中目方期婿擇金龜何圖虎榜無名竟至土埋玉其志可憫其愚可哂矣然甲既元祿之未值又妻宮之被刑其命途不亦多
舛哉

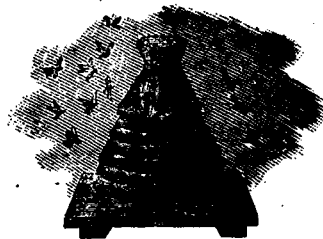
蜜酒出賣



啟者本行由歐洲辦到上等密酒
來助發售其酒甚佳茲將標頭印出
諸君光顧祈為細認免致有誤倘
有無恥之徒假冒本行鎖匙標者本
行定必嚴為控究再此酒不能販往
加勝吧 三寶壟 泗里末
望加錫 檳榔嶼 日裡等處其
他各埠均能運往並此佈聞
一千八百八十六年十一月十
號 瑞也洋行謹啟



法國頂上蜂窠標萬國池酒出售



啟者茲本公司親由法國督辦頂上好萬國池酒來
助發售其酒清香濃郁醇厚異常飲之誠可令人長血
氣壯筋骨悅顏色妙美無窮今市上所有萬國池酒無
有能出其右者誠佐饋中妙品也至此酒惟本公司一
家沽出餘無別家出售 諸君光顧請細認蜂窠標頭
為記並細辨香味方不致誤價甚相宜倘有剽份之弊
者祈早惠臨沽買是荷
大英一千八百八十八年六月二十號
大清光緒十四年五月十二日 明碼也公司謹啟

啟者本行由小呂宋督辦上庄選葉呂宋烟發
售其貨均屬上等並無低貨摻雜且價甚相宜
其中每箱有五十枝者有五十枝者有一百枝
者各款俱備香美異常因邇來西人年節將屆
用此以作禮儀餽贈最為合式且能與 諸君
代辦小呂宋各貨 諸君賜顧請至土庫花園
邊奕爾堅洋行之後與與密加釐士打索路店
隔鄰本行相酌是荷
大英一千八百八十七年十二月七號
大清光緒十三年 義士連洋行謹啟

機 爐



代中西土商修整各種損壞機器工價格外公道如有 貴客賜顧者請至本
廠面議特此佈聞 西一千八百八十一年十二月廿六號 蘇末安公司啟

啟者本公司製造開設在新嘉坡 檳榔嶼 暹羅 地方交易多年專造一切
巧機器火爐火鏢做大薯粒之器具及大小輪船汽機鍋爐並各種新式鋼鐵
器皿一應俱全無不堅固耐用 靈便合用諸大甲地方本公司開設有分廠並

中外眾國有限保險公司

啟者本公司總局設在香港多年備
有資本銀二百萬元已先收股份人
來銀六十萬元及餘存銀六十萬元
在華係本行代理承保各商貨物銀
項運輪船來往各埠其保費扣用
照例所有花紅之銀俟結賬之後按
股分派前一千八百七十八年一
千八百八十年每股得利息銀廿五
八仙又一千八百八十年至一千八
百八十二年每股得利息銀廿一八
仙諸貴商賜顧者請至本行開相商
可也 大清光緒九年 月 日
英一千八百八十三年八月廿七號
毛質德公司謹啟

啟者現本館
新由上海寄
到活字排板
石印各書
精甚多約計
百餘種茲以
原價發沽諸
尊欲採辦者
祈到本館選
購是荷至其
書目太繁不
能殫述其富
列列其單附
於左覽可也
本館謹啟


存貨平沽 ○啟者茲本公司現將本年所存貨物以廉價出售以轉換茲定於西本年十二月三號即華十一月初一日禮拜一起將所有衣服 綉綉 綉羽 手巾 單面巾 洋氈 毛浴巾 紗綉 綉花色帶 女鞋 玩器 畫箱 另紗衫每羅申價銀十二元 西帽各式俱備每件價銀二元半 其餘各物甚多不能備錄 諸君有合意者請屆期臨選閱便得特此佈 聞
大英一千八百八十八年十一月十五號
西區公司雜貨洋行謹啟

精料出售 ○啟者茲做號有新創大火鋸廠一座在加籠橋東面海墘地方專鑄各色枋料出售機器精巧與別不同堪稱為諸號之冠現已開行 貴紳商如要購用祈即 駕臨小坡做號商酌價數格外從廉主顧不誤謹此佈 聞
大清光緒十四年十月十四日
定叻小坡合春號謹白

線
啟者本行專辦英國寶拿士布線機房各色上等棉線線線發售此線線與線線不同線線身光滑於織衣脚巾手車最為合用每個足長一百碼價甚相宜曾經呈請英國考驗幸蒙賞賞并賜金錢羊頭號標為記本行因此線線久已盛行外國惟亞洲一帶向恐未有周知故特辦此東來俾得利便中華之用 諸君購用始知余語之非虛 貴客光顧請認羊頭號標牌為記
庶免有誤 大英一千八百八十七年十一月三十一號
香港希士洋行 新嘉坡代理人明馬也公司謹啟

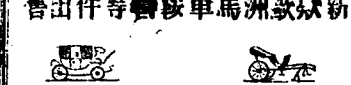
酒
啟者本行督辦歐洲馳名三品洋酒來叻發售其酒係白頭以式發售有年沽飲 諸君莫不稱其香爽奈近有無恥之徒假冒本庄三品酒款式以圖魚目混珠情殊可恨嗣後 諸君沽買本行 White Star Champagne 牌之內有小紙包頭許華字號若此字樣即為假冒請為細認特此佈 聞
大英一千八百八十五年十二月十九號
大清光緒十一年 月 日 明馬也公司謹啟

活侯亞士堅公司告白



啟者本公司向來開辦本坡久為中西 商翁所賞識茲承英京未汝公司之命託本公司為該公司駐叻代辦機器之人本公司既受所託不得不代為力肩鉅任將該公司辦事之誠製造之美以及貨物之多盡舉以告海內 諸商翁知悉該公司向來所辦英京歷久無異素為英國人所賞識不特為英國人所賞識又為鄰國人所賞識不特為鄰國人所賞識且為天下各國人所賞識蓋因該公司立心持平交遊盡著物料以美製作以精所以能避與眾不同於本國鄰國及天下各國者皆為此也現計該公司所製造之器械甚多筆難以盡述更僕不可備數非親至該公司目擊斷不能備詳所見茲不過略舉其大概言之亦存什一於千百中之意耳至該公司現經運到本公司存貯代售其中件數堆積如山邱不可枚舉茲因篇幅太狹不能盡錄以備諸商翁青覽擇其要而通行者略舉數端以為 諸君採擇焉如木厚水筒皮帶等其價較別家稍為相宜貨而亦視別家為特妙請 諸君移玉到本公司一觀真有所聞未盡所見之德不啻遊山陰中道令人接應不暇矣至於本公司又有製造做大號之機器以及水厚等各機器亦是名目太多不能備列謹此奉告倘所負然賜顧為慰現本廠已遷至工部局貨倉左鄰近復分枝一廠在吉隆坡仙四師爺官後大馬路至下巴覽河邊橋頭右邊開張以便寄臨 諸君選沽機器以及修理機器等事 諸君光臨請移玉趾是荷
大英一千八百八十七年十一月九號
活侯亞士堅公司謹啟

新欸歐洲馬車鞍轡等件出售



啟者本馬車房自一千八百六十二年開設在小東陵大路邊迄今二十餘年素蒙 諸君惠顧遐邇馳名本車房專代 諸君製造各欸馬車無論四輪雙輪大小明暗各車 能製造所用物料均係上等而抹漆畫線亦皆精妙異常其木料均係選用上等美材且皆預買放乾然後製造故無裂綻變樣之病是則不惟悅目且耐用與平常所造者不同倘 諸君有命本車房製造各車者懇即惠臨務能如意而本車房并有 用之馬車出售雖曾用過然再加修飾與新製者無殊其車則四輪雙輪大小欸式無不備有以便諸君選購更可代 諸君修理一切車輛其物料概由歐洲預辦充足無須臨時購置故修理甚捷可以尅期告竣且價甚相宜倘 諸君有惠顧者其在本坡則可至本車房面商其在外埠則可函知本車房自能備辦并有各車目錄列明以便選購而本車房復有鞍轡等件出售有服車者乘坐者其中大小雙單各欸俱全此鞍轡均由歐洲督辦來坡倘 諸君欲更往歐洲採辦者本車房亦可為之代辦並能相其馬匹大小配以鞍轡務令合宜即修理舊馬鞍轡之真新力無不可而本車房並有樹乳之踏足墊出售其熱可任剪裁大小均由意 諸君購用始知其貨之精也 再本車房因年理日益加增而工件每患不敷茲更欲廣延各匠以司其事如鑄鐵造木油漆畫線及皮工等類倘有工藝超羣者即可前來相商要能合用自必不惜重酬勞如欲知其詳細情形者可至本車房細說便得特此佈聞
大英一千八百八十八年四月十四號
南末兄弟車房司理人麥吉利 啟

歲占大有 ○天津消息言本屆禾稼登塲秋成告... 復歲歌大有入樂豐年... 可得故十千沽酒草辭貧之句難為該處之斗酒百篇考詠也

屍變述異 ○香河縣流宋地方有馬大馬四兄弟... 馬大邀請至戚二人坐夜守屍... 食飽能言語云我非馬四本身且持作癡迷之語家人無法只得開鎖空屋不致放出按此等事見於說部者不一而足今乃果有其事耶

采服章施 ○禮部會同鴻臚寺具奏請謹擬本年舉行... 皇上大婚吉期除正廿一日廿三日廿九日三月初七日不計外擬請於正月二十日起至二月初九日止此十六日京外文武百官咸衣蟒袍補服常朝花衣朝服... 二四五日彩服 廿六日舉行 祭告禮彩服 廿七日 大婚吉期舉行 奉迎禮彩服 廿八三十日彩服 二月初一日彩服 初二日舉行 禮見禮彩服 初三日彩服 初四日舉行 慶賀禮 頒詔禮彩服 初五 八九日彩服

萬壽禮儀 ○禮部題奏恭照十月初十日 慈禧端佑康頤昭豫莊誠皇太后萬壽聖節 皇上應上 皇太后賀表內閣學士恭摺賀表安開匣內自內閣捧出內閣官前導中熙和門中門出至 永康左門外大學士接捧禮部堂官前引至慈甯門升東塔恭捧表匣安於黃案上內監舉表案由東門入升東階進慈甯宮東榻扇安表案於 慈甯宮寶座東旁恭請 皇太后出內宮御慈甯宮升 寶座皇上率親王以下入八分公以上及蒙古王等在慈甯門外行禮其未入八分公以下二品大員以上俱於長信門外行禮三品以下文武各官咸於午門外行禮其麗皇貴太妃教習皇貴妃瑜珈妃瑨嬪暨內廷主位在外公主福晉命婦俱於內廷行禮奉 硃旨知道了欽此

鬼說官話 ○甯波江東橋脚夫某甲一日路過大教場陡然昏暈不省人事經人抬送至家滿口官話自言我乃大教場之哨官因營中無燒飯人故來捉差甲兄自外至平素不信鬼神作祟之事聞言大怒遂批病者之煩病者更大肆咆哮決不肯休家人環跪哀求亦不允且云須挽有功名人來與我講話若輩白丁不與語也家人不得已即挽糖行先生屠某至屠雖有同知銜而不諳官話復覓一熟悉官話者從旁傳話屠某又再四懇求則曰既經老兄來說兄弟無不准情但我被入批煩情實難甘明日看操使何顏對眾屠遂呼甲兄至前亦批其煩病者遂寤床上躍起欠身打恭作別曰如此則兄弟可以心平氣和矣許以其劍亦不要甲遂似夢初醒毫無所苦不相官衙不會官話不可說人情陽俗如此陰間亦爾爾耶錄之以博一笑

西學略述序 ○總稅務司赫君以格致啟蒙之書十六種編備者艾君約瑟譯為漢文既成以書來索序余惟古神聖與物以前民用曰形曰象曰數曰器曰物皆實有其事非虛構其理也通天地人乃謂之儒童子就學教以書致窮理精藝其於此自微意微遂以浮華無實之文字汨沒後生之性靈乃率天下相出於無用矣泰西之學格致為先自昔已然今為尤盛學校相望賢才輩出上有顯爵下有世業故能人競於用以臻於富強此書十六種即麻密綸大書院原本也其理淺而顯其意曲而暢窮源溯委各明其所由來無不聞之理亦無不達之意真啟蒙善本艾君之妙筆與赫君之盛心並足不朽矣赫君在華綜司關樞三十年勤能公勇聞於中西於華固相習也而與余相知尤久今歲謁假將回國而是書適成屬辭弁言使聞相繼其用意殷純彌為可念余自治兵迄於建節迭任南北洋大臣往往在江表就製造局譯刊西學書大小數十種既來畿甸創設各學堂延西國教習以誨良家子弟之聰穎者途徑漸闊風氣漸開近復有博文書院之設而赫君之書邇來深喜其有契余意而又當其時也孟子曰能與人規矩不能使人巧如此則能使人巧矣孔子曰民可使由之不可使知之平叔訓為百姓能日用而不能知聖人言凡民正以儆學者此與民所為下之民正同蓋謂民不可不知也若元晦所訓是聖人欲民之愚矣是老氏之旨也非聖人意也同治初同文館教習丁君履長成格致入門一書五臺徐侍郎驚為聞所未聞使及見此更不知若何歎賞矣、欽差大臣太子太傅文華殿大學士直隸總督一等肅毅伯李鴻章撰

京報選錄 ○頭品頂戴雲南巡撫臣譚鈞培跪 奏為揀員陞補要缺知州以資治理恭摺仰祈 聖鑒事竊查廣直隸州知州朱桂錄於光緒十四年五月十二日在案姑補尋差次病故當經具題開缺聲明所遺廣西直隸州知州缺係冲繁難調缺例應在外揀選應照例以員缺故本日作為開缺日期於五月底裁缺係屬要缺毋庸擬發查定例知縣以上官員如遇例應題開缺出及烟瘴地方俱准陞調兼行酌量督撫酌量具題又知縣以上官員如遇應行調補之缺均令該督撫照例於屬員內對品改調若該省實無可以調補之員而屬員內果有才守兼優政績卓著者於疏內將無可調補必須題陞之處詳細聲明吏部查明與例相符請准又奏定章程內開州縣以上應題應開缺出如題缺請陞調缺請補或題缺請開缺請陞俱合於程內詳細聲明方准陞補又州縣必須本任內歷俸三年方准揀選題陞又題陞知縣以上

題缺請陞調缺請補或題缺請開缺請陞俱合於程內詳細聲明方准陞補又州縣必須本任內歷俸三年方准揀選題陞又題陞知縣以上

官員俱合通部引 凡各等縣查屬西直隸州地方遼闊同屬難處管轄三縣民俗強悍政務殷繁必須精明幹練熟悉情形之員方足以資治
理臣等同兩司於通省屬人內逐加遴選非現居要缺即人地未宜無合例堪調之員惟於應升人員內查有運同銜阿迷州知州劉子
山年五十一歲係陝西鎮安人原籍湖北黃安縣由附生於同治三年投効江西運糧同克復沿邊鎮平遠長甯等縣賊匪賊送得勝仗
出力保奏請以訓導不論雙單月部選缺儘先補選經部核准於同治六年三月二十七日具奏奉 旨依議欽此又克復廣東嘉應州城
平髮逆全取東南一律肅清在事出力保奏奉 上諭着免選本班以教諭不論雙單月選缺儘先補選並賞加同知銜欽此又因進剿湖北安
陸府等處大獲勝仗出力保奏同治六年十一月初一日奉 上諭着選本班以知州不論雙單月選缺儘先選用前賞戴藍翎欽此光緒二年
九月二十日到滇繼委署晉甯州知州光緒十年二月初六日到阿迷州本任十一年十月調署保山縣知縣於滇軍探辦糧米出力保奏請
賞加運同銜經部核准於光緒十二年十一月十四日具奏 旨依議欽此十三年二月交卸保山縣事七月十三日仍回本任臣查該員劉
子山實屬廉能才優識練學律已滿以之升補西直隸州知州實屬人地相宜洵堪勝任與例亦符據藩司會紀臬司鄧華熙會詳前來合
無仰懇 天恩俯念員缺緊要准以阿迷州知州劉子山升補西直隸州知州實於地方有裨知蒙 俞允該員係現任知州請升直隸州知
州俟覆准日照例給咨送部引 見至所遺阿迷州知州選缺應請章扣留外補除咨部查照外所有揀員升補要缺知州緣由請會同雲貴總
督臣岑毓英恭摺具陳伏乞 皇太后 皇上聖鑒勅部核覆施行再此案應以光緒十四年五月底截缺之日起扣至八月二十九日限滿該
於限內揀員升補合併陳明謹 奏奉 硃批吏部議奏欽此

輔政司示 ○大英嘉坡輔政使司實 為招人投票事照得本國家因填海之役需用破磚高下方平二千碼茲特招人入票承辦
為此出示曉諭商民人等一體知悉如有所承斯役者可於西本月七號即華十一月初五日以前入票本署以憑 國家選擇至於其票款式
可至本坡營造司署取討其討票之時則於每日上午十點鐘起至下午四點鐘止均可到問各宜踴躍切切特示
大英一千八百八十八年十二月一號 示

聲明告白 ○啟者陳元兵應得本領裁三號生理應份已於本年四月廿日截止即日抽出明白從此本號生意盈虧不干陳元兵
之事倘有與諸寶號來往惟向經手是問與本號無涉先此聲明免滋後論 光緒戊子年陽月廿八日 舊酒廊源成真源成發新源興號同啟

頂受聲明 ○啟者日裡源裕號雜貨生理原係李科林編等三人合夥經營茲緣李科林編等志圖別業願將自己名下股份概頂
與鄭褒承受自後源裕號全盤生理均歸鄭褒管轄倘此後生理盈虧概不干李科林編之事如李科林編與各寶號交易往來等數惟向經手
是問亦與鄭褒無涉先此聲明以免後論此佈 大清光緒十四年十月廿八日 日裡源裕號鄭褒謹告

工部局啟 ○啟者現得屆工部局公舉人員之期計有大坡中段及丹戎巴葛二地之員缺尚未定人茲定於西十二月七號即華十
一月初三日在本坡大會堂收票公舉其票由上午十點鐘起至下午五點鐘止特此通知凡有應預入票之列者尚懇屆期踴躍投票以舉
賢良不勝幸甚 大英一千八百八十八年十一月廿九號 工部局總理人員厘兒不勝宜禮謹啟

痔科問症 ○啟者余在籍時曾遇海陽名醫陳良友先生秘授痔症神方無論內外痔漏等症均能應手而痊茲因航
海南海寄寓馬車街長春堂藥店中欲以此道問世凡有問症者看症而後議定醫藥之費多寡全愈受謝倘 諸君就教祈即 惠臨可也特
此佈 聞 大清光緒十四年十月二十六日 大坡馬車街長春堂內痔科醫生林寶昭謹啟

延請書記 ○啟者茲本號欲延請書記一人其人須略知數目者方能勝任倘 諸君有欲賜教者可至本號面商便得此佈
大清光緒十四年十月二十日 萃蘭亭山錦裕號謹啟

敬頌良醫 ○諺云一嗽難除僕患嗽症于茲數年矣咳嗽氣促坐臥不安屢醫罔效來叻調理聞寓怡隆行江天恩先生有
回春之功洵求醫治云症內啞飲留滯肺胸念僕靈空並贈丸藥十餘天嗽喘盡除感先生再造之德爰誌謝語知所敬愛云爾
大清光緒十四年十月二十四日 吉耀林同森謹啟

頂受聲明 ○啟者檳槽成與木廠原係黃漳源開設茲黃漳源志圖別業已將該木廠全盤頂與黃媽騰蔡清茂二人承受現將該廠
改為錦興號仍為木廠生理特此佈告日後該廠生理盈虧不干舊人之事而本廠與 各寶號往來交易必須有黃媽騰或蔡清茂二人畫押
方可為憑先此聲明免滋後論 大清光緒十四年十月十八日 黃媽騰 蔡清茂同啟

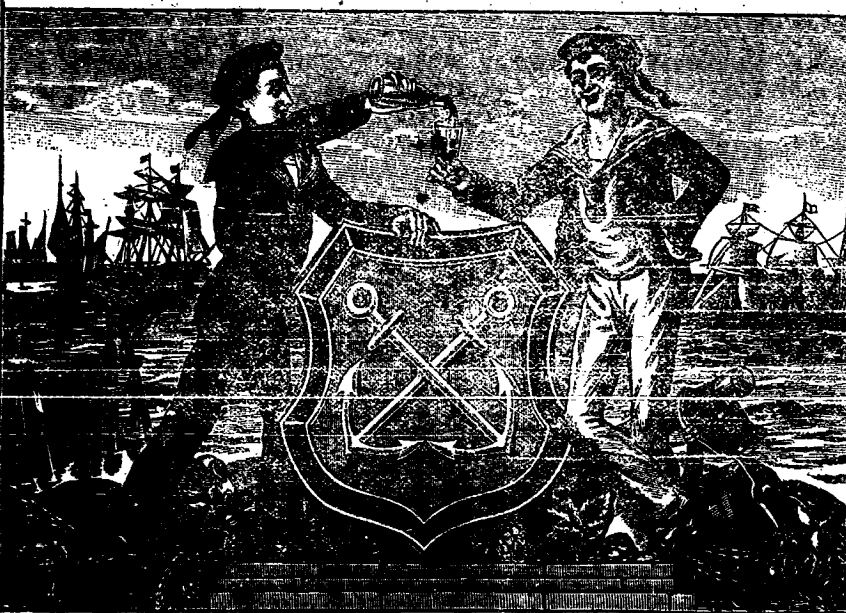
黃媽騰 蔡清茂同啟

黃媽騰 蔡清茂同啟

黃媽騰 蔡清茂同啟

西國頂上密酒發售

Culmbacher Bock-Bier



敬啟者茲本行親由歐洲督辦頂上正裝密酒來叻發售其酒香奕異常且蒸製最為得法功能清涼解毒滌暑除煩於南洋尤屬相宜常常飲之可令人不沾暑濕癘疫等症茲特載來發售價甚相宜諸君欲購買者請認以上所印此酒標頭慎為選擇以免為魚珠之混是所切盼特此佈聞
大清光緒十四年九月廿七日
大英一千八百八十八年十月三十一號
英憐豐洋行啟

吉屋出賃 ○敬啟者做號現有吉屋一所在王家山脚希利街第四十九號門牌計該屋橫闊五丈另有屋巷二條深一十五丈屋內所有磚樓舍并兩層房擊球房及夥伴住居之所無不俱全甚為宏麗茲欲出賃與人倘 諸君有合意者 祈至做號議租可也特此佈聞
大清光緒十四年七月二十八日
黃坤豐號謹啟

本行表出售 ○啟者本店開在歐洲督辦各式時款鐘表來叻發售計有銀表一種最為名貴每枚價銀二十五元并有大小各式金表甚多均屬當行出色者更有無須表匙自能上練之銀表每枚價銀五元其表甚為堅固至於時鐘各體俱備無論掛鐘座鐘以及石質之鐘皆備其鐘皆異常美麗以備諸君選擇他如金表金匙相合金表練金戒指等各物甚多不能備錄而本店并能代 諸君修理鐘表以及風雨針等件甚為精細保能晷度無訛 諸君惠顧請認移玉 光臨為盼
大英一千八百八十八年四月十七號
模申鐘表店謹啟

烏密酒發售



啟者本行向由英國督辦各種美酒來叻發售久已遐邇馳名茲復由英新辦到頭爾士斗雲字號之狗頭標烏密酒到叻應沽此酒香奕異常不惟飲之可口且能保養精神調和血氣常飲令人不生疾病誠酒中上品也 諸君光顧應細看以上所列之狗頭標庶不致誤且價甚相宜倘 諸君有欲酷飲者請至本行取用可也此佈
大英一千八百八十八年八月十五號 明鳴也洋行啟

西國醫士佛羅斯配製治病滋補氣血藥水能治肝癆肺癆胃弱飲食停滯心悸多驚四肢酸軟身虛體弱酒色過度等症經驗此藥水用玻璃樽裝載其如何功用另行布列一紙用華字印刊在樽附送一張用此藥水者每日服三次俱晨午晚膳後乃服每次用一茶匙以冷水或凍茶一酒杯開服須食一樽之譜方得見効如蒙 光顧請到中國各口岸西人藥房採買其在本坡則各藥房均有發售如欲多買者則請至然思洋行對門之新嘉坡藥房即勞末申藥房內麥加君處選購大樽每樽分作一百二十八服價銀二元半樽每樽分作六十四服價銀一元此佈
大英一千八百八十八年正月十八號
美國紐約佛羅斯公司謹啟



