

大清光緒十四年

本館新聞除禮拜外日出一
紙 諸君賜閱本報者無論
本埠外埠均可函致本館取
閱如外埠閱報須加寄費不
也除日報外常刊送外埠不
惜工本從英國採辦釘書機
各機器以待與 各官商
刊印書籍單件並有英國各
種活字及各式花邊等延有
西人地印工藝其精所有中
西文字均能刊印並有石版
印字大小機器均用精工

第二千一百零七號

申報

本館開設在舊巴武口牌第十四號

印工絕倫前延有文士書
寫各體文字現由上海購到
各種書籍出售其書目另行
刊佈所有各項其相宜再
本館所登來札原擇其有關
世道人心者附登否亦須無
礙於人而後始錄其有謬
成文以及支離難解者概不
登報嗣後 諸君來札尚祈
自諒更須寫實附里而後敢
登但來稿存與不存均不能
將原稿收回也 本館謹白

戊子十月廿四日

光緒十四年十一月十七日禮拜二 (大英一千八百八十八年十一月十七日禮拜二) 每張售錢五文 每月一元 每季三元 每半年六元 每年十二元

本報所出報紙其價極平而實而半年開單一次領取報費此與零沽者有
所不同近見外埠諸君取閱本報者或有僅一二月之久即為止截其更有取巧者取閱本報迨屆半年開
單往收報費之時則竟託詞謂已致函本報着為停寄何以復送前來緣是即欲圖沒報資殊堪痛恨竊思
本館之報原期大眾同觀事之濟否不在一人倘不欲賜閱即以一函投諸本館斷無有不為之止截豈有
強人看閱之理則此言之詐可知茲特聲明 諸君止看本報者必須作函由國家信館寄叻投之本館
始為准信倘本館未接來函仍為派送則不妨再為示教至於取閱報紙必須至一年半年方能止截否即
作為零沽當按價索償勿謂言之不預也特此聲明
本館謹白

論國治貴得其要

柔佛為世守之地先業坐承非同新建初開政治尚煩釐畫與由為接壤號為適中較諸僻地遐陬戾止不
易者有天淵之別雖非文物之地而山無瘴氣水土調和編戶安居聚族而治其君又素有大志遠略雄才
觀其三至英京深得事大之道其處心積慮固非同苟且偷安磨火積薪而忘危險者比也近復勵精圖治
勤政愛民發國帑而修整路途開水井而任民取給舉凡便於商民之事無不俯從即如鼓樂焚鑼諸端在
別準須稟命而後行彼則概行寬免此雖瑣事不足驗圖治之謨然而居民便之已免許多小罰矣又每年
捐資設議招華人之商於此者杯酒言歡忘千乘之尊與民同樂下情易洽莫不頌君德之克修聚語驚
咸噴噴不置夫如是而謂其地有不蒸蒸日上商賈願藏其市行旅願出其途者夫誰信之乃言其商務則
未甚暢旺也言其旅民則未甚蕃昌也是豈王道無近功故未易呈其效歟抑巷伯編民之奸惡不公歟
抑治民須以術術未至而民未歸歟噫皆非也蓋其圖治未得其要耳夫在上之無缺皆關頌畫苟徒得其
似而未底於誠則雖汲汲以圖總不能治民心而臻致治柔佛之不盛其弊可以指陳而最壞者一則曰吏
不知察一則曰刑不能平何謂吏不知察治民型俗雖不必日事萬幾而聽訟安良諸大端必不可以草草
了事其必設官分職以布政使也亦有斷然者顧庶職愈繁則考成愈形不易其中貪劣廉正良莠不齊非
有以察之賞罰得中任賢去佞則奚望其大廉小法相率奉公苟一吏嘗私則其君雖修德行仁招徠有道
而亦為其所掩矣蓋民與吏近撫我虐我君上烏得而知之吾儕小人誰敢叩九閭而呼籲徒掛膺疾首敢
怒而不敢言柔佛之不能興隆因犯此弊嘗聞有兩造對訟事之曲直理之是非局外局中均已知悉迨至
結案則有大出於意料之外者此非財勢舞弄何以如斯苟鐵面冰心未必倒置若是訟之不明民心所以
不服也何謂刑不能平大公無私此語原難其選然既為民父母則雖籍內籍外皆當恩示不悛一視同仁
無分畛域况旅人戾止更當加意撫恤使之賓至如歸而柔佛則輕視旅人重視其族類華人之居於是境
者往往為其族所欺或有心不能平與之爭論則捉將官裡去罰必過情故其族心胆盡張倍加魚肉嘗有
在道傍擄賣食物者其族人肆意大嚼如過屠門不名一錢猶律以去與之索值則其類大至與索值者為
難其勢洶洶多至用武鳴捕以執而充役者皆其同類中人又縱之便去諸如此類非止 端華人積不能
平曾有在道傍小販者相率罷市始為之示罰揮其族之尤悍者嚴而懲之然後華人始安倘使平日刑罰
能平矣至如是總之吏不察則刑不平刑不平則民不服民不服則望其遠來近悅視為樂土樂郊也雖愚
者知其必無矣今為柔佛計當力改積習做英國圖治之意考績觀成境內旅民一律履履遠人聞之其不
惠然肯來而商務頓興者未之有也而或謂柔佛之地產物雖眾不外果品茶蔬並無五金之礦賭具極多
有礙商務而不知皆不足為柔佛害也是在得其要耳

英京電報

○二十日英京發來電報云埃爾蘭輔政使司峇花所請撥款贖買地段之章現已在
議院中宣讀第二次矣

德事電音

○二十日德京發來電報云現因議院開門聚議之時德皇親幸院中對諸臣曰朕前
日曾往列邦聘問觀此情形則大局諒能平靖而我德國可無須再撥帑項以備軍務云云電文如是爰照
譯之

德高約事電音

○廿一日英京發來電報云德高約事現立私約將高麗歸俄

紀事

於案屆滿訪訊畢遂奉其探去... 近六十年訪局實無備命其雙拆云... 龜林近事 ○龜林地方諸礦工之亂前已備為登錄茲接該處遞來信息言前數日吉打圍...

中甸交易

中甸交易 ○本坡常用往來寶勝越之刺尼輪船經該處主人譏賣與棉示必洋行一事前經列報現聞該行業經議定於西十二月...

稟堂畢訊

稟堂畢訊 ○昨報稟堂審訊武吃人亞兒不刺威癲狂殺人一案是案為本屆稟堂結尾之案當時稟堂判決畢諸陪審人員因起向...

從定而降

從定而降 ○英人摩呂因練有絕技能乘氣球上升其上升之時係四點鐘越四十二分十五秒追升至四點鐘四十三分廿二秒時即從氣球中...

善守要津

善守要津 ○上海西報云聞北直隸火船載大炮甚多往澎湖島及新炮架以鑲之其至鉅者二尊每尊四十墩臺灣巡撫劉省帥以...

鏡源雁帛

鏡源雁帛 ○澳門信息言邇來貿易場中大有江河日下之勢蓋自魚餉加增業魚行戶咸舍澳而遷至中國界內各分旗鼓而水上...

毆徒被拘

毆徒被拘 ○二十夜陽春戲園前芳草地中有二閩人與一潮人毆擊潭如鵝蚌相持後經差察覺而緝之業拘一閩人及潮人逮...

違例獲職

違例獲職 ○本坡國家例章凡公門中人不許與人借借致欠債項有犯之者法在必懲也穆拉油人某向在第一號捕房充當四...

復充巡差

復充巡差 ○穆拉油人某甲向在第一號捕房充當四百七十三號之巡差於前數月不知何緣何事猝然暗裏私逃嗣為副巡捕官...

密君察覺

密君察覺 ○密君察覺以甲當差猶未滿期竟爾潛逃取說實屬有違例則因勸差誦緝拘逮於案時經府憲提訊廉得其情遂判甲罰禁三閱月故於七...

密君察覺

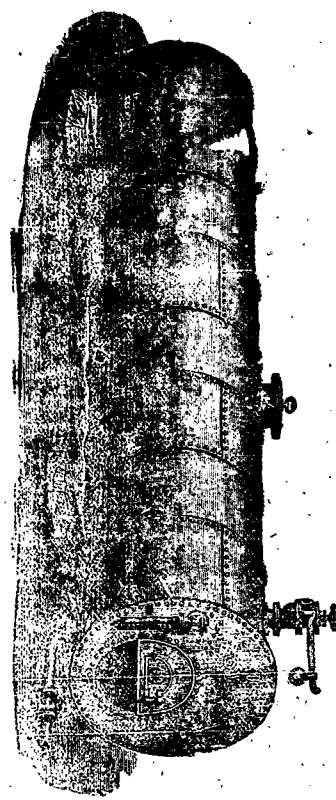
密君察覺 ○密君察覺以甲當差猶未滿期竟爾潛逃取說實屬有違例則因勸差誦緝拘逮於案時經府憲提訊廉得其情遂判甲罰禁三閱月故於七...

密君察覺

密君察覺 ○密君察覺以甲當差猶未滿期竟爾潛逃取說實屬有違例則因勸差誦緝拘逮於案時經府憲提訊廉得其情遂判甲罰禁三閱月故於七...

啟者本公司製造開辦新式機器及大小輪船汽機鍋爐各種新式鋼鐵
巧機器火鋸火鋸做大薯粒之器具及大小輪船汽機鍋爐各種新式鋼鐵
器皿一應俱全無不堅固耐久靈便合用請大甲地方本公司開設有分廠道

爐 機



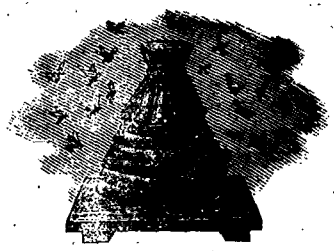
代中西士商修整各種損壞機器工價格外公道如有 貴客賜顧者請至本
廠面議特此佈聞 西一千八百八十一年十一月廿六號 總來安公司啟

中外眾國有限保險公司

啟者本公司總局設在香港多年備
有資本銀二百萬元已先收股份人
來銀六十萬元及餘存銀六十萬元
在加那本行代理承保各商貨物船
隻運送輪帆來往各埠其保費扣用
照例所有花紅之項俟結賬之後按
股分派一千八百七十八年一
千八百八十年每股得利息銀廿五
八仙又一千八百八十年至一千八
百八十二年每股得利息銀廿一八
仙諸貴商賜顧者請至本行開辦商
可也 大清光緒九年 月 日
英一千八百八十三年八月廿七號
毛質德公司謹啟

啟者現本館
新由上海寄
到活字排板
石印各書
甚多約計
百餘種茲以
廉價發售諸
尊欲採辦者
祈到本館選
購是荷至其
書目太繁不
能殫述上富
貴商賜顧可也
白覽可也

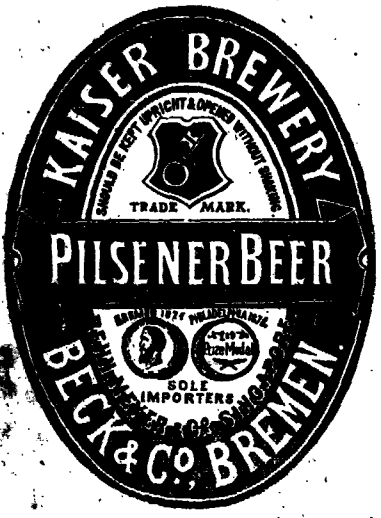
法國頂上蜂窠標萬蘭池酒出售



啟者茲本公司親由法國督辦頂上好萬蘭池酒來
助發售其酒清香濃郁醇厚異常飲之誠可令人長血
氣壯筋骨悅顏色妙美無窮今市上所有萬蘭池酒無
有能出其右者誠佐饌中妙品也至此酒惟本公司一
家沽出餘無別家出售 諸君光顧請細認蜂窠標頭
為記並細辨香味方不致誤價甚相宜倘有剽份之弊
者祈早惠臨沽買是荷
大英一千八百八十八年六月二十號
大清光緒十四年五月十一日 明賜也公司謹啟

啟者本行由小呂宋督辦上庄選葉呂宋烟發
售其貨均屬上等並無低貨機雜且價甚相宜
其中每箱有五百枝者有五十枝者有一百枝
者各款俱備香美異常因邇來西人年節將屆
用此以作禮儀餽贈最為合式且能與 諸君
代辦小呂宋各貨 諸尊賜顧請至土庫花園
邊奕爾堅洋行之後與密加釐士打索路店
隔鄰本行相酌是荷
大英一千八百八十七年十二月七號
大清光緒十三年 義士連洋行謹啟

蜜酒出賣



啟者本行由歐洲辦到上等密酒
來助發售其酒甚佳茲將標頭印出
請君光顧祈為細認免致有誤倘
有無恥之徒假冒本行鎖匙標者本
行定必嚴為控究再此酒不能販往
加勝吧 三寶瓏 泗里末
望加錫 檳榔嶼 日裡等處其
他各埠均能運往並此佈聞
一千八百八十六年十一月十
號 明賜也洋行謹啟



材料出售 ○啟者茲啟有新到火輪一車在加龍橋東面海墘地方專辦各色材料出售機器精巧與別不同堪稱為諸號之冠現已開行 貴紳商如要購用所部 駕臨小坡啟號商酌價格外廉宜主顧不誤謹此佈 聞
大清光緒十四年十月十四日
建叻小坡合春號謹白

線 轆 出 售

啟者本行專辦英國費拿士布線機房各色上等棉線線轆等件此線轆與線球不同線身光滑於縫衣脚車手車最為合用每個足長一百碼價甚相宜曾經呈請英國考驗幸蒙贊賞并賜金錢羊頭號標為記本行因此線球久已盛行外國惟亞細一帶向恐未有周知故特將此東來俾利便中華之用 諸君購用始知余言之非虛 貴客光顧請認羊頭號標牌為記
大英一千八百八十七年十一月三十號
香港希士洋行 新嘉坡代理人明馬也公司謹啟

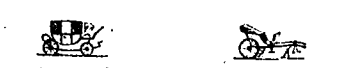
三 啟者本行督辦歐洲馳名三品洋酒來叻發售其酒係白頭款式酒質有年沽飲 諸君莫不稱其香醇奈近有無恥之徒假冒本行三品酒款式以圖魚目混珠情殊可恨嗣後 諸君若買本行白頭三品酒者請細認本號標牌之內有小紙包頭註明華字新嘉坡啟號也公司字號為憑
大英一千八百八十五年十二月十九號
大清光緒十一年 月 日
明馬也公司謹啟

活 亞 士 堅 公 司 告 白



啟者本公司向來開辦本坡久為中國 商翁所賞識茲承英京未改公司之命託本公司為該公司駐叻代售機器之人本公司既受所託不得不代為力肩鉅任將該公司所辦之誠製造之美以及貨物之多並舉以告海內 諸商參知悉該公司向來所辦英京歷久無異素為英國人所賞識不特為英國人所賞識又為鄰國人所賞識不特為鄰國人所賞識且為天下各國人所賞識蓋因該公司立心持平交遊盡善物料之美製作之精所以能遠譽於本國鄰國及天下各國者皆為此也現計該公司所製造之器械甚多筆墨難以盡述更僕不可備數非親至該公司目擊斷不能信詳所見茲不過略舉其大概言之亦存什一於千百中之意耳至該公司所製機器到本公司存貯代售其中件數堆積如山即不可枚舉茲因篇幅太狹不能盡錄以備諸商翁覽其器擇其要而通行者略舉其端以為 諸君採擇焉如水厚水筒皮帶等其價較別家稍為相宜貨而亦視別家為特妙請 諸君移玉到本公司一觀實有所聞未盡可見之概不啻遊山陰甲道令人接應不暇矣至於本公司又有製造做大製之機器以及水筒等件機器亦是名目太多不能備列謹此奉告倘有貴然賜顧為過現本廠已遷至工部局貨倉左鄰近復分枝一廠在吉隆坡仙四師爺官後大馬路至下巴雙河邊橋頭右邊開張以便吉隆 諸君選購機器以及修理機器等事 諸君光臨請移玉趾是荷
大英一千八百八十七年十一月九號
活亞士堅公司謹啟

新 狀 歐 洲 馬 車 較 等 件 出 售



啟者本馬車房自一千八百六十二年開設在小東陵大馬路邊迄今二十餘年素蒙 諸君惠顧遐邇馳名本車房專代 諸君製造各款馬車無論四輪雙輪大小明暗各車 能製造所用物料均係上等而漆漆畫線亦皆精妙異常其木料均係選用上等美材且皆預買放乾然後製造故無裂綻變樣之病是則不惟悅目并且耐用與平常所造者不同倘 諸君有命本車房製造各車者懇即 惠臨務能如意而本車房并有經用之馬車出售雖曾用過然再加修飾與新製者無殊其車則四輪雙輪大小款式無不備有以便諸君選購更可代 諸君修理一切車輛其物料概由歐洲預備充足無須臨時購買故修理甚捷可以尅期告竣且價甚相宜倘 諸君有惠顧者其在本坡則可至本車房面商其在外埠則可函知本車房自能備辦并有各車目錄列明以便選購而本車房復有鞍轡等件出售有服車者乘坐者其中大小雙輪各款俱全此鞍轡均由歐洲督辦來坡倘 諸君欲更往歐洲採購者本車房亦可為之代辦並能相其馬匹大小配以鞍轡務令合宜即修理馬鞍之重新亦無不可而本車房更有樹乳之踏足墊出皆其墊可任剪裁大小均由尊意 諸君購用始知其貨之精也 再本車房因生意日益加增而工件每患不敷茲更欲廣延各匠以司其事如鑄鐵造木油漆畫線及皮工等類倘有工藝超羣者即可前來相商果能合用自必不惜重價酬勞如欲知其詳細情形者可至本車房細詢便得特此佈聞
大英一千八百八十八年九月十四號
南末兄弟車房司理人麥吉利謹啟

英國新出頂 花露水出售 ○啟者本公司所製之花露水及高浪水最為佳其香之清而且久尋常可及素已馳譽歐洲用此水者莫不噴噴稱頌為妙品歷蒙荷領寶星七次以獎其佳然則其妙處可知矣欲廣為通流特佈告倘 諸君有欲採辦者祈請函致本公司取討價單便知一切特此佈 聞
大英一千八百八拾七年四月廿五號
加刺安巴馬馬里公司謹啟

日矣於二十一夜其復率車外出道經魯芒班礦有潮人某甲販熟食於道傍某緣就而食之以果小人之腹遂置車於其傍而未之介意也雖時適有兩御亦為停車就食詎有一閩籍匪徒道經其前見其車而謔之遂觸貪涎竟乘其弗察盜驅其車飄然飄逸而某猶未之知也迨其飽餘細察始悉其車被盜竊去登即急為細訪然已冥冥飛鴻有莫知其所之矣後則聞該車為某者售去僅獲英銀八元然已去其車號無據可憑不便為之追究故付諸無可如何惟有徒呼荷荷而自咎其弗慎焉耳

償貨寢驚

○穆拉油人烏先者寓於爪亞街以養牲為業於前數日購有火雞十三頭驅於蟻以祭之不料失於疎防有雞七頭踰垣竄逸竟至某宅廚中狂跳亂舞致破磁器等物蓋甲葡萄牙人其宅與烏比鄰而居時有高亞順者甲之廚役也聞廚內破磁之聲因而察之見有火雞二頭知是為雞所破爰欲拘之詎被雞肆其狂啄遂破高之頭顱高則負痛疾喊甲婦聞警入視因持棒擊之一雞就斃甲婦命高宰之以供眾願惟尚存一雞轉於廚下詎烏以雞亡去急為四察因至甲寓猶見高方宰之遂以高為獲厥雞也乃欲拘高逮案幸甲適由外歸多方調停自知殺雞違屈願為備款抵償以贖厥事嗣烏以雞亡去七頭統索其債以償之甲無可奈何免從所索而事遂息然則高之被傷亦殊不儉矣

隨婦易族

○某氏婦潮籍人生長於叻寓於跑馬坡夫早喪僅遺二子長則郭甲次則郭乙俱已長成甲向在武吉智馬以植園營生克儉克勤饒有所積而贍養之費端惟是賴惟乙失業賦閒嗜好百出謀生計拙恒貽母憂嗣甲體母之志特出資本與乙作小販經營至是婦以二子皆能圖活桑榆暮景堪自娛不謂乙稍覺蠅頭遂供無窮慾壑先是有穆拉油婦者與乙相狎今則囊囊餘資權作纏頭之錦買笑有金兩情彌固由是以露水姻緣拚結有情眷屬乙遂以室對芙蓉竟爾懸遷作血本無多且復恣情揮霍至是小販之資遂缺焉後為母所察覺因而責之而乙復恐為兄所不容乃就婦所互相書畫而婦約乙借逃以避兄母詎乙為情所蔽居然避兄離母盡離其妻而隸於彼籍焉嗣為其母所聞知乙近以執御為業而已入無知之俗欲為招之使歸詎乙竟如鄭莊所言不及黃泉無相見也故母屢踵其門而乙堅為不晤母則泣恨而歸然亦不知其所終噫異矣

驗屍飭埋

○二十二日驗屍官馬君暨同陪陪諸員偕赴西醫院剖驗閩人某屍一具經已驗畢猶未輕下判詞究未知其緣何致斃也惟聞某於二十一夜向無他恙緣獵豔於牛車水新仁和娼樓狎有某妓為度夜交迨至黎明妓起而某猝抱重恙然亦不知其何所致也該鴉即赴報捕房旋經公差到驗即昇某至西醫院調治詎藥未發而某則溘然長逝矣人言如星未知確否容俟判明續報

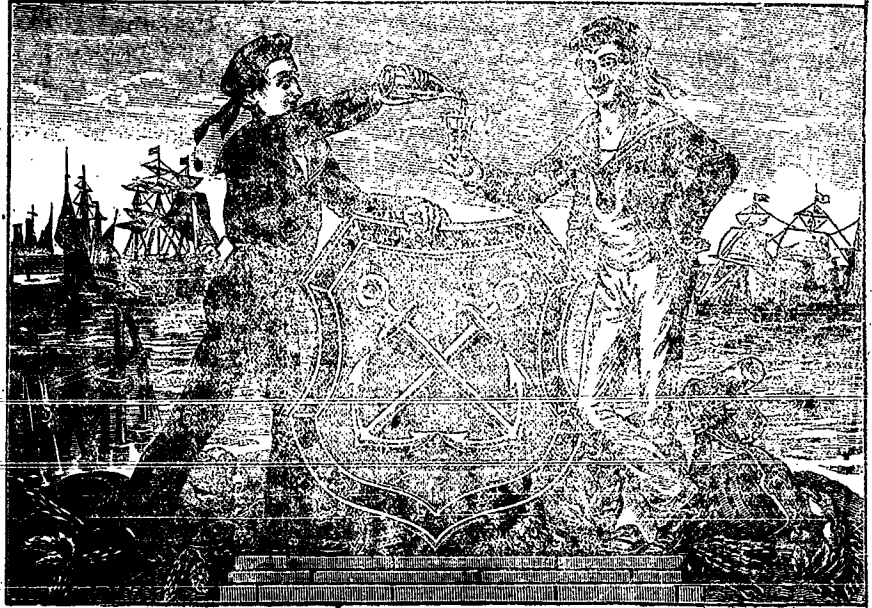
中國鐵路條例

○二等寶星三品銜浙海關稅務司康發達謹將前因請假在德國擬呈駐德許公使景澄之中國鐵路條例茲復照原擬重為修改繕本恭呈鈞鑒○計開 第一條 今議中國京師設立鐵路總局由工部掌管經理各省鐵路事宜其各省應設之分局均歸總局酌設倘工部以為應設亦可令總局照行○第二條 請派軍機大臣一員總理各國事務衙門大臣三員會同工部辦理鐵路事務以工部尚書一員為領袖其隨時專辦總局各事特派工部侍郎一員會同另派之忠實可靠之人一員及通曉鐵路事務營造之人一員辦理此二人亦作為專辦大員由總理衙門舉薦由工部奏派凡遇工部尚書約集各大員會議均應如期往議最少每三個月必須會議一次會議時應將所有鐵路各情形查取備核飭遵○第三條 凡應建造鐵路之處及開工次第年限應由總局各大員核定請 旨遵辦○第四條 總局將各大員應認真講求營造鐵路之道何者有益於國何者無損於民以期事半功倍按照後開之權辦理 一籌備兼造之費 二擇用營造可靠之人由 國家自行運送並經理一切或託可靠之人或託可靠之公司定立承攬代造並工竣後代為經理一切 三亦准可靠之商民人等集資建造經 由總局發給執照為憑 四如所託可靠之人或可靠之公司代造鐵路定立承攬鐵路總局可准由該人或該公司於五十年內所有中國建造鐵路專歸其按照此章一手承辦 五凡以上所議承攬由總局大員畫押為憑○第五條 各處所造鐵路立意原為 國家而設故凡事鐵路總局皆應稽核照料○第六條 國家如不需辦建造鐵路之智則應由所託可靠之人或公司或可靠之商民人等自行籌辦如 國家自欲入資本幾成按照股分之法不拘數目皆應遵照○第七條 此項籌辦之費亦准在中國招集或設股本局發股分本票或僅由股本局出售借票 國家免收此等招集資本各費之稅外國人亦可領票入股惟應於所發股本票內載明該人凡於股票相涉各事除必須與中國股主一律遵照條例章程外如有控告之事悉由中國自行辦理該本國官於此事皆不得過問等語為憑○第八條 各處鐵路於准造之前應將各費先行約數於建造之費及地價外將籌款時費用若干及工程未竣以前每年所出六分利息等項一併計算開冊呈報總局轉請戶部酌定給備用按照該鐵路建造之費總數每百分中提八分呈交 國家撥補地價所提八分或發現銀或發股票或基均由總局轉請戶部酌定按德國全境建造大路既鐵路應分大路支路之費共用八千八百七十七兆馬克每馬克二十合英金一磅其中地出時軍統歸戶部酌定按德國全境建造大路既鐵路應分大路支路之費共用八千八百七十七兆馬克每馬克二十合英金一磅其中地價共八百五十五兆馬克計百分中之九分六中國地價較德國為廉擬提八分當可敷用○第十條 各處鐵路造成之後應將各項建造之費實數若干如係所託之別人經造應由該人或該公司算清此實數外應照每百分提五作為公用之款將共提若干加入即為該路資本由總局查核批准方可開車行運

此稿未完

西國頂上密酒發售

Culmbacher Bock-Bier



敬啟者茲本行親由歐洲督辦頂上正裝密酒來叻發售其酒香美異常且蒸製最為得法功能清涼解毒暑除煩於南洋尤屬相宜常常飲之可令人不沾暑濕癘疫等症茲特載來發售價甚相宜諸君欲購買者請認以上所印此酒標頭慎為選擇以免為魚珠之混是所切盼特此佈聞
大清光緒十四年九月廿七日
大英一千八百八十八年十月三十一號
美憐登洋行啟

吉屋出賃 ○敬啟者敝號現有吉屋一所在王家山脚希利街第四十九號門牌計該屋橫闊五丈另有屋巷二條深一十五丈屋內所有廳堂樓舍并兩房房擊球房及夥伴住居之所無不俱全甚為宏麗茲欲出賃與人倘 諸君有合意者 祈至敝號議租可也特此佈聞
大清光緒十四年七月二十八日
黃坤鑒號謹啟

時款鐘表出售 ○啟者本店開設在國家信局對門即來安公司之隣專在歐洲督辦各式時款鐘表來叻發售計有銀表一種最為名貴每枚價銀二十五元并有大小各式金表甚多均屬當行出色者更有無須表匙自能上練之銀表每枚價銀五元其表甚為堅固至於時鐘則各體俱備無論掛鐘座鐘以及石質之鐘皆備其鐘皆異常美麗以備諸君選擇他如金表金匙相盒金表練金戒指等各物甚多不能備錄而本店并能代 諸君修理鐘表以及風雨針等件甚為精細保能晷度無訛 諸君惠顧請即移玉 光臨為盼
大英一千八百八十八年四月十七號
模申鐘表店謹啟

烏密酒發售



啟者本行向由英國督辦各種美酒來叻發售久已遐邇馳名茲復由英新辦到頭爾士斗雲字號之狗頭標烏密酒到叻應沽此酒香美異常不惟飲之可口且能保養精神調和血氣常飲令人不生疾病誠酒國中上品也 諸君光顧應細看以上所列之狗頭標庶不致誤且價甚相宜倘 諸君有欲飲者請至本行取用可也此佈
大英一千八百八十八年八月十五號 明嗎也洋行啟

佛羅斯藥水

西國醫士佛羅斯配製治病滋補氣血藥水能治肝癆肺癆胃弱飲食停滯心悸多驚四肢酸軟身體虛弱酒色過度等症經驗無藥水用玻璃樽裝載其如何功用另行布列一紙用華字印刊每樽附送一張用此藥水者每日服三次俱晨午晚膳後乃服每次用一茶匙以冷水或淡茶一酒杯開服須食一樽之譜方為見效如蒙 光顧請到中國各口岸西藥房均有發售倘欲多買者請至然恩里洋行對門之新嘉坡藥房即勞末申藥房內麥加君處選購大樽每樽分作一百二十八服價銀一元半樽每樽分作六十四服價銀一元
大英一千八百八十八年正月十八號
美國紐約佛羅斯公司謹啟

